

Objektyp: **Advertising**

Zeitschrift: **Schweizer Ingenieur und Architekt**

Band (Jahr): **98 (1980)**

Heft 16

PDF erstellt am: **19.09.2024**

Nutzungsbedingungen

Die ETH-Bibliothek ist Anbieterin der digitalisierten Zeitschriften. Sie besitzt keine Urheberrechte an den Inhalten der Zeitschriften. Die Rechte liegen in der Regel bei den Herausgebern.

Die auf der Plattform e-periodica veröffentlichten Dokumente stehen für nicht-kommerzielle Zwecke in Lehre und Forschung sowie für die private Nutzung frei zur Verfügung. Einzelne Dateien oder Ausdrucke aus diesem Angebot können zusammen mit diesen Nutzungsbedingungen und den korrekten Herkunftsbezeichnungen weitergegeben werden.

Das Veröffentlichen von Bildern in Print- und Online-Publikationen ist nur mit vorheriger Genehmigung der Rechteinhaber erlaubt. Die systematische Speicherung von Teilen des elektronischen Angebots auf anderen Servern bedarf ebenfalls des schriftlichen Einverständnisses der Rechteinhaber.

Haftungsausschluss

Alle Angaben erfolgen ohne Gewähr für Vollständigkeit oder Richtigkeit. Es wird keine Haftung übernommen für Schäden durch die Verwendung von Informationen aus diesem Online-Angebot oder durch das Fehlen von Informationen. Dies gilt auch für Inhalte Dritter, die über dieses Angebot zugänglich sind.

Ein Dienst der *ETH-Bibliothek*
ETH Zürich, Rämistrasse 101, 8092 Zürich, Schweiz, www.library.ethz.ch

<http://www.e-periodica.ch>

Schweizer Ingenieur und Architekt

Verlags-AG der
Akademischen-technischen
Vereine

Offizielles Organ

des Schweizerischen
Ingenieur- und
Architektenvereins (SIA),
der Gesellschaft Ehemaliger
Studierender
der ETH Zürich (GEP)
und der Schweizerischen
Vereinigung
Beratender Ingenieure (ASIC)

Schweizerische Bauzeitung

Erscheint wöchentlich

98. Jahrgang 17. April 1980

Heft 16/80

Redaktion

«Schweizer Ingenieur und
Architekt»
Staffelstrasse 12
Postfach, CH-8021 Zürich
Tel. (01) 201 55 36

Redaktoren:
Kurt Meyer,
Chefredaktor

Bruno Odermatt,
dipl. Arch. ETH/SIA

Druck:
Offset + Buchdruck AG
Staffelstrasse 12
8021 Zürich

Nachdruck von Bild und Text,
auch auszugsweise, nur mit
Zustimmung der Redaktion und
nur mit genauer Quellenangabe
gestattet.

Abonnemente

Schweiz:

1 Jahr Fr. 127.-
½ Jahr Fr. 67.-
Einzelnummer Fr. 5.-

Ausland:

1 Jahr Fr. 135.-
½ Jahr Fr. 71.-
Einzelnummer Fr. 6.-

Ermässigte Abonnementspreise
für Mitglieder des SIA, der
GEP, des BSA und der ASIC,
für Studenten und für Mitglieder
des STV

Postscheckkonto:
«Schweizer Ingenieur
und Architekt»
80-6110, Zürich

Mitteilungen betreffend
Adressänderungen,
Abonnemente
und Bezug von Einzelnummern
sind zu richten an:
«Schweizer Ingenieur
und Architekt»
Edenstrasse 20,
Postfach, 8021 Zürich
Tel. (01) 207 85 90/91

Anzeigenverwaltung

Iva

Iva AG für internationale
Werbung, Hauptsitz:
Beckenhofstrasse 16,
8035 Zürich
01/361 97 40

Filiale:
19, av. de Beaulieu
1004 Lausanne
Tél. (021) 37 72 72

Ingénieurs et architectes suisses

Bulletin technique
de la Suisse romande

Adresse: 27, av. de Cour
1607 Lausanne

No7/1980

Concours	B25	Sécurité	
Expositions	B26, B27	Un risque méconnu: la détérioration du béton armé par la carbonatation, par <i>Charles Merminod</i>	82
Bibliographie	B26, 81, 90, B27		
Editorial	77	Responsabilité dans la construction	
Informatique		La responsabilité pénale de l'architecte et de l'ingé- nieur (I), par <i>Pierre Charpié</i>	84
Actualité	81	Congrès	B27

Inhalt

Architektur/Landschaftspla- nung

Architekturformen im länd-
lichen Raum. Von *Walter
Zeh*, Ostermundigen 379

Strassenbau

Bauprogramm 1980 für die
Nationalstrassen 389

Materialprüfung

Fertigungskontrolle im Bau-
wesen. Von *Bert Romer*,
Beinwil a. S. 393

Kunststofftechnik

Aluminiumbedampfung von
Kunststoff im Hochvakuum 396

Umschau

Naturschutzgebiete brau-
chen Pflege. Die Auswirkun-
gen von Umweltschutzmass-
nahmen. Schriftverbindung
in zehn Sekunden. 397

SIA-Fachgruppen

Kultur- und Vermessungs-
ingenieure: Einführung in das
Raumplanungsgesetz. Inge-
nieure der Industrie: Ehren-
mitgliedschaft der ASME für
Dr. J. Hänni 399

SIA-Mitteilungen

Neues Mitglied des CC:
Hans Gasser, Lungern 399

ETH Zürich

399

Neuerscheinungen

Neuerscheinungen zur Mo-
dulordnung im Bauwesen 399

Wettbewerbe

Realschule in Amriswil. Ge-
werbliche Berufsschule
Uzwil. Rheinbrücke in
Eglisau. Primarschule
Egg ZH. UIA: Confronta-
tion des projets d'étudiants
en architecture. Doppeltur-
halle Berneck. Bezirksspital
Münsingen. Altersheim
Bremgarten. 399

Preiswettbewerbe

Farb-Design-Preis 1980/
1981 400

Vorschau auf das nächste Heft

Airbus-Erfolg eines europä-
ischen Flugzeugprogramms

zum Titelbild



Vario-Autoparker

Systembeschreibung

Die Vario-Autoparkanlage be-
steht aus Paletten, die Autos al-
ler gängigen Grössen aufneh-
men, und den für die Verschie-
bung erforderlichen Antrieben.
Durch einfache Bedienung mit
Druckknopf- oder Schlüssel-
steuerung an einem zentralen Ta-
bleau verschieben sich die Palet-
ten auf im Boden flach verlegten
Führungsschienen automatisch
so, dass sich vor jedem Platz ein
Gang von ca. 3,0 bis 4,0 m Breite
für eine ungehinderte Zu- und
Wegfahrt öffnet. Das Vario-
Autoparker-System kann in jede
Einstellhalle mit normaler Zu-
fahrt über Rampe oder Lift ein-
gebaut werden und benötigt we-
der eine spezielle Raumhöhe
noch Aussparungen im Boden.

Vorteil

Bis zu 60% mehr Parkplätze auf
gleicher Fläche verglichen mit
der konventionellen Parkierung,
indem die zur Verfügung stehen-
de Fläche mit dem Vario-Auto-
parker optimal als Parkfläche
ausgenutzt wird.

Wirtschaftlichkeit

Die ideale Breite einer normalen
Garage beträgt ca. 17,0 m. Nur
wenige Grundstücke lassen die-
se Abmessung zu, so dass der
Flächenanteil pro Platz ca.
25-40 m² beträgt gegenüber
15-20 m² in einer Garage mit
Vario-Autoparkern. Die hinzu-
gewonnenen Parkplätze kosten
im Mittel Fr. 7000.-/Platz. Der
konventionelle Parkplatz in
einer Tiefgarage dagegen kostet
ca. Fr. 12 000.- bis 20 000.- ohne
anteilige Grundstückskosten.

Stienen & Tröhler AG
Mombijoustrasse 16
3001 Bern
Tel. 031/25 43 56

Ein Vorurteil – viele Vorteile

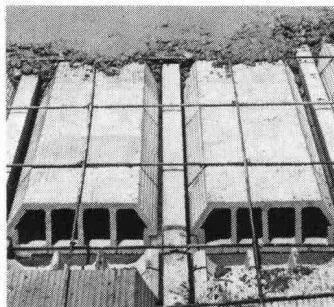
prenorm -Decken

Das Vorurteil...

Die Meinung herrscht, dass PRENORM wohl die ideale Stalldecke bei landwirtschaftlichen Gebäuden sei, ihre sinnvolle Anwendung jedoch auf diesen Bereich begrenzt sei.

...stimmt nicht

Es gibt jedoch neben dem Bauernhof noch viele weitere Möglichkeiten, wo die Anwendung einer PRENORM-Decke absolut richtig ist.



Vorteile – die für PRENORM sprechen

● Die Decke über einem Hohlraum

Mit PRENORM haben Sie hier – im Gegensatz zu einer Stahlbetondecke – kein verlorenes Schalmaterial.

Apropos Hohlraumdecke: Bauphysiker empfehlen mit Recht, bewohnte Räume zu unterlüften.

Für Hohlraum-Decken mit Vorteil PRENORM verwenden



● Die Decke über hohen Räumen

Hier macht PRENORM die aufwendige Spriessung überflüssig.

● Die Decke über dem Oeltanklager

Hier bietet PRENORM eine wirtschaftliche Lösung, ohne komplizierte Spriess- und Schalstruktur.

● Der Estrichboden bei einem kalten Dachraum

Dank den gebrannten Tonhohlkörpern weist die PRENORM-Decke einen guten Wärmeisolationwert auf. Durch zusätzliche Dämmstoffe kann dieser noch um ein Beträchtliches gesteigert werden.

● Die Stalldecke

Und nicht zuletzt, ist PRENORM eben die bewährte Stalldecke, die auch für Tiere ein gesundes Raumklima schafft.

PRENORM – die schalungsfreien Decken mit Deckensteinen aus gebranntem Ton und Betonbalken mit oder ohne Tonschuh.

Eigenschaften

- Schalungsfreier Einbau
- Spriessfrei bis 2,90 m (mit verstärkter Armierung bis 4 m)
- Spannweiten bis ca. 8 m
- Rasches und kostensparendes Verlegen
- Wirtschaftlich dimensionierte Deckentypen
- Geringes Decken-Eigengewicht
- Sicherheit durch vorgespannte, enorm tragfähige Betonbalken
- Preisgünstig
- Guter Wärmeisolationwert
- Deckenuntersicht ganz aus Ton, daher gleichmässiges Auftragen des Gipsputzes möglich
- Einfaches Montieren einer Holz-Unterdecke durch Einsetzen von Holzlamellen

prenorm ein Produkt der ZÜRCHER ZIEGELEIEN

Zürcher Ziegeleien
Giesshübelstrasse 40
8021 Zürich
Tel. 01-35 93 30

J. Schmidheiny & Co. AG
St. Leonhardstrasse 32
9001 St. Gallen
Tel. 071-22 32 62

Baustoffe AG Chur
Pulvermühlestrasse 81
7001 Chur
Tel. 081-24 46 46

Hard AG Volketswil
8604 Volketswil
Tel. 01-945 45 41
und über den Baustoffhandel

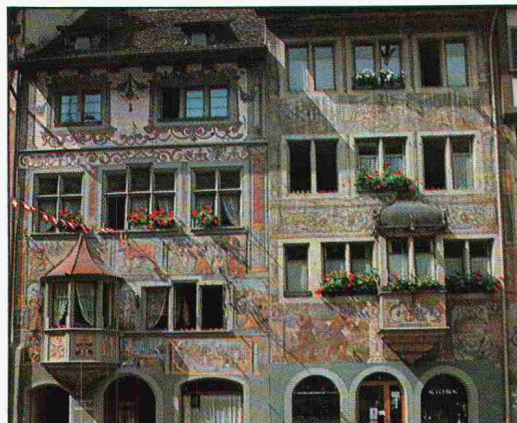
Verkaufsstelle GMZ Luzern
Sempacherstrasse 14
6000 Luzern Tel. 041-23 60 42



DEN SILIKATFARBEN VON
KEIM
GEHÖRT
DIE
ZUKUNFT
DIE VERGANGENHEIT
BEWEIST ES

KEIM Silikatfarben bewähren sich in der Schweiz seit einem Jahrhundert. 70, 80 und 100-jährige Objekte sind Zeugen dieser einmaligen Tradition von Fassadenfarben.

Hohe Wasserdampfdurchlässigkeit und eine aussergewöhnliche Widerstandsfähigkeit gegenüber den Umwelteinflüssen unserer Zeit, zeichnen KEIM Produkte besonders aus. Sie garantieren die überaus lange Lebensdauer und anhaltende Schönheit.



KEIM Purkristalat die Zweikomponenten Silikatfarbe von unvergleichlicher Qualität.

KEIM Granital die streichfertige, die jeden Vergleich aushält. Wo Wirtschaftlichkeit und leichtes Verarbeiten Vorrang geniessen, ist KEIM Granital unschlagbar. Wünschen Sie sich Ihren Farbton. Wir liefern ihn.

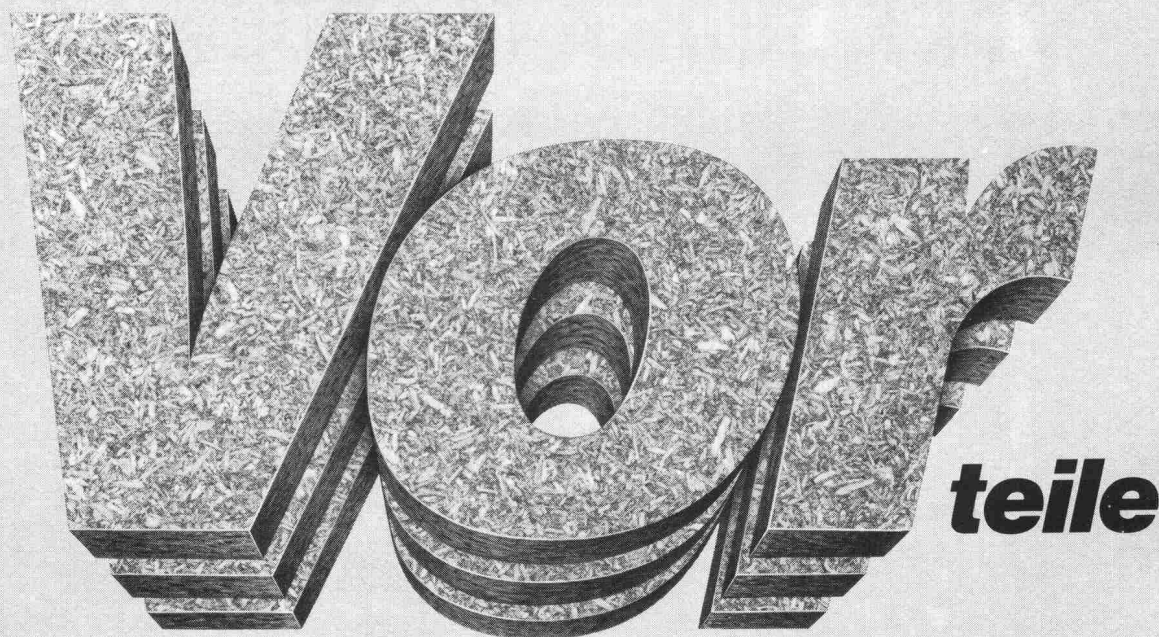
Verlangen Sie eine Dokumentation oder konsultieren Sie unseren Beratungsdienst. Für Objektgutachten stehen wir Ihnen unverbindlich zur Verfügung.

Warnungen auf den Packungen beachten.

Tobler + Co. AG, Industriestrasse 2 · CH-9450 Altstätten

071/76111

HOMOGEN ISO-PH*V100 **bringt** **entscheidende**



HOMOGEN ISO-PH*V100

ist die erste Schweizer Spanplatte mit formaldehydfreier Isocyanatverleimung in der Mittelschicht und alkaliarmer Phenolharzverleimung in den Deckschichten: eine Weiterentwicklung der seit dreizehn Jahren bewährten HOMOGEN PH.

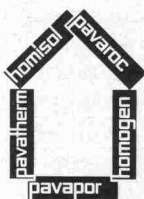
HOMOGEN ISO-PH*V100 ist und bleibt geruchlos. Gegen Feuchtigkeitseinflüsse hat sie die optimale Widerstandsfähigkeit. Ihre Verwendungsmöglichkeiten als Bauelement und Baustoff sind

praktisch unerschöpflich. Die Oberflächenbeschaffenheit garantiert eine problemlose Veredelung durch Anstrich, Edelputz, Tapeten, Kunststoffbeläge usw.

Die HOMOGEN ISO-PH*V100 ist in Dicken von 13 bis 80 mm und in den Formaten 523 x 203, 261 x 203 und 260 x 100 cm über den Plattenhandel erhältlich und ab Lager lieferbar.

Der technische Beratungsdienst hält sich kostenlos zu Ihrer Verfügung und versieht Sie gerne mit allen technischen Unterlagen.

HOMOGEN ISO-PH*V100 Spanplatten bringen den entscheidenden Vorsprung ohne Mehrpreis und entsprechen der neuen DIN Baustoffklasse E1.



HOMOGEN
– die vielseitige
Qualitäts-
Spanplatte

homogen®

Bois Homogène SA
1890 St-Maurice
Tel. 025/651771


K 80

SIEMENS

Wir würden uns allen Architekten gerne mal von allen 32 Seiten zeigen.

● Die 32 Seiten des neuen Siemens-Kataloges für Kücheneinbaugeräte müssen Sie sehen. Unbedingt. Denn Siemens zeigt auf diesen Seiten alles, was aus Küchen Traumküchen macht. Weil Siemens einfach alles dafür hat: Ein komplettes Programm von Kücheneinbaugeräten. Herde, Mikrowellenherde, Backöfen, Dunstabzugshauben, Kühl- und Gefriergeräte, Geschirrspüler. Alles. Ob CH- oder EURO-Norm, ob kleines Budget oder dickes Konto, ob rustikale Küche oder Stil 2001: Siemens hat's. Siemens-Einbaugeräte sind erstklassig im Design – auch im internationalen Vergleich. Siemens-Einbaugeräte sind praktisch bis ins kleinste Detail – auch für den Küchenbauer. Und Siemens-Einbaugeräte sind berühmt für ihre fast schon sprichwörtliche Qualität. Am besten, Sie sehen sich die 32 Seiten von Siemens einmal an. Wir schicken sie Ihnen gerne.

Siemens. Damit es eine Traumküche wird – und bleibt.



Ja gut.

Schicken Sie mir Ihren Katalog. Ich werde mir die Siemens-Kücheneinbaugeräte mal von allen 32 Seiten ansehen.

Name: _____

in Firma: _____

Strasse: _____

PLZ/Ort: _____

Telefon: _____

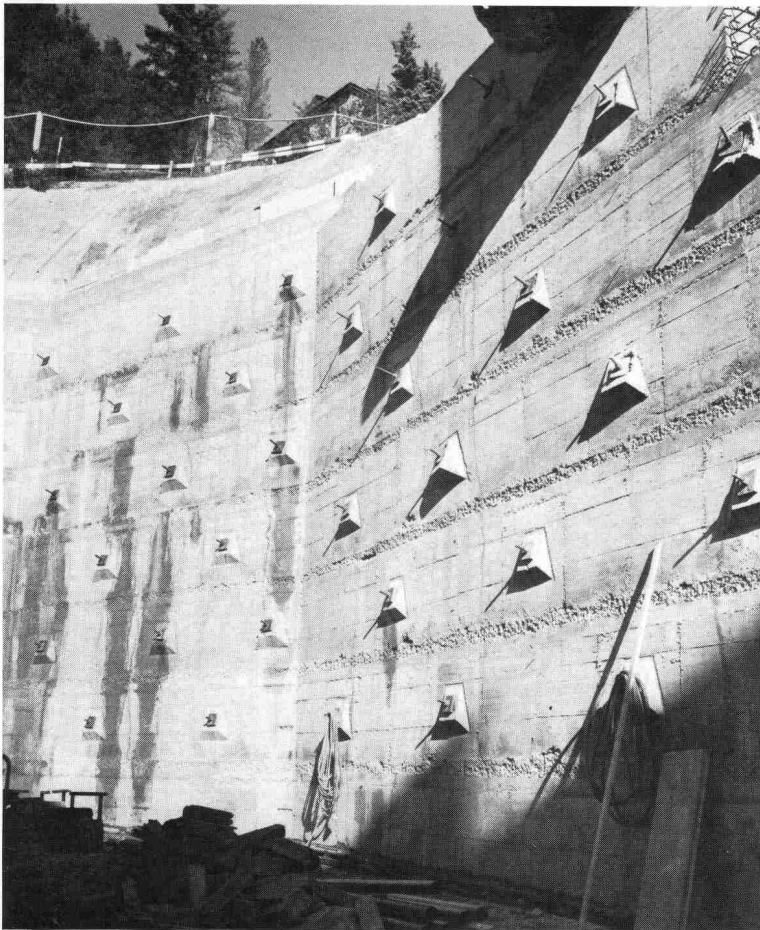
Bitte ausschneiden und abschicken an:
Siemens-Albis AG, Abt. Haushaltgeräte
8953 Dietikon/Fahrweid

2. SIA

Bauherr: Publicitas S. A., Lausanne
Architekten: Ch.-F. Thévenaz und P. Prod'hom,
Architekten ETHL, SIA, Lausanne
Mitarbeiter: J.-P. Rochat, Arch., Lausanne
Bauingenieure: A. Kugler, Ing. ETHZ, SIA
Mitarbeiter: J.-P. Cruchon, Ing., Lausanne



Bauen heisst auch Investieren und Riskieren!



Werk: Residenz Hotel Bernasconi AG, St. Moritz
Architekten: Architektbüro Blarer + Tuena AG, Samedan und St. Moritz
Bauingenieur: Edy Toscano AG, Bauingenieur ETH, SIA, ASIC, Pontresina

Für alle Ihre Versicherungen:

Haftpflicht von Architekten und Bauingenieuren, Haftpflicht von Bauunternehmern und Handwerkern, Baugarantie (Kaution), Hauseigentümer-Haftpflicht, Feuer, Wasserschaden, Glasbruch bieten wir Ihnen die entsprechenden Dienstleistungen.

Verlangen Sie unsere Prospekte; lassen Sie sich von uns beraten.

Bauwesenversicherung

Wir versichern alle im Bau oder im Umbau befindlichen Gebäude:

- Einfamilienhäuser
- Miethäuser, Geschäfts- und Verwaltungsgebäude
- Schulen, Spitäler, Kirchen
- Fabriken, Kläranlagen, Brücken, Tunnels
- usw.

Die Bauwesenversicherung schützt vor den finanziellen Folgen der Beschädigung oder Zerstörung eines im Bau befindlichen Werkes. Sie ergänzt die Betriebs- und die Bauherren-Haftpflichtversicherung, da diese die Schäden an der im Bau begriffenen oder sonstwie bearbeiteten Sache nicht decken.

Bauherren-Haftpflichtversicherung

Wir versichern alle Bauherren: Privatperson, Gemeinde, Kanton usw.

Diese Versicherung übernimmt die finanziellen Folgen von Dritten zugefügten Schäden, für die der Bauherr haftet (insbesondere gemäss Art. 679 und 685 ZGB). Ausserdem übernehmen wir die Abwehr unbegründeter oder übersetzter Ansprüche eines Dritten gegen den Bauherrn.

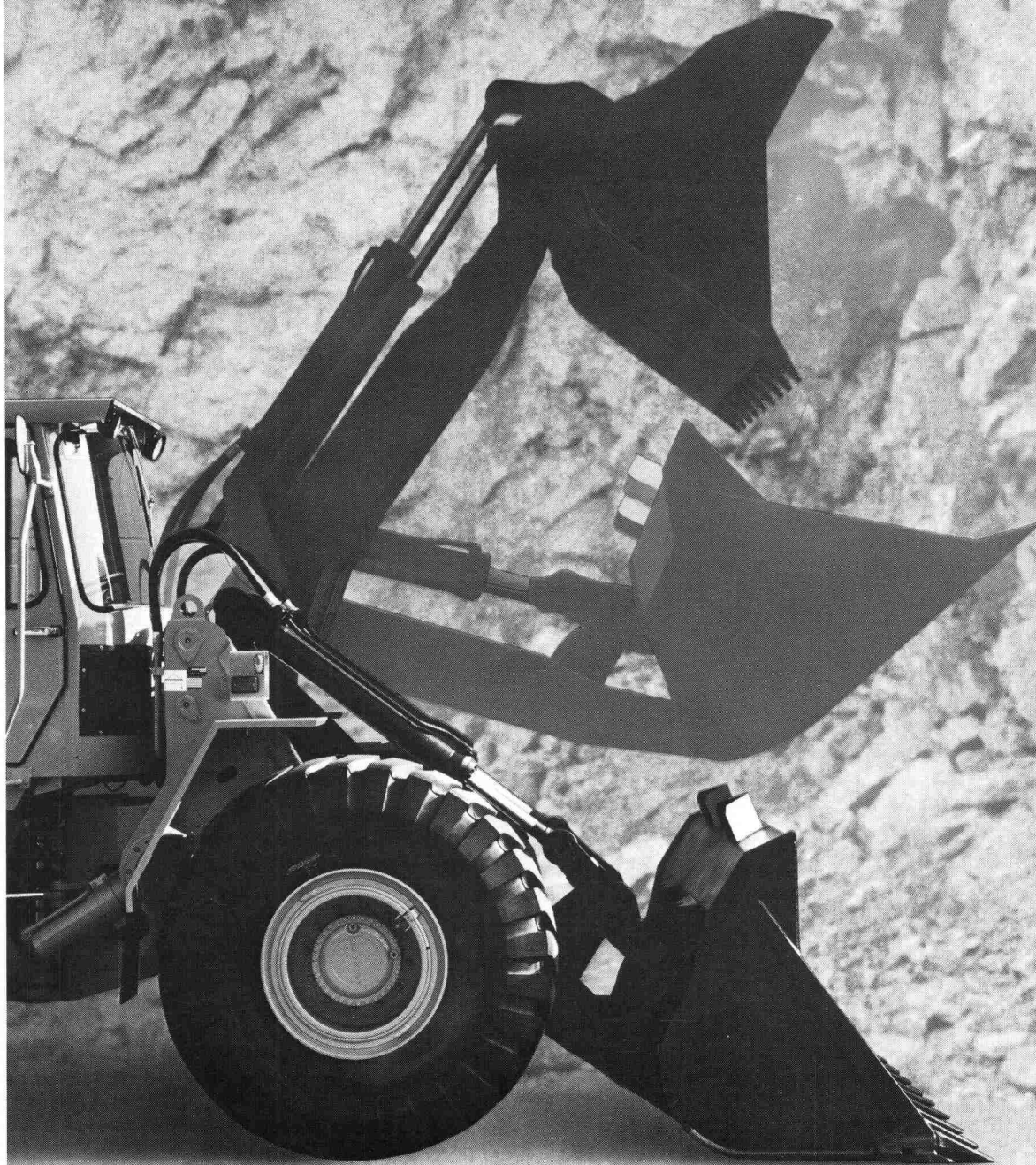


**WAADT
VERSICHERUNGEN**

Geschäftssitz: Place de Milan, 1001 Lausanne

VOLVO BM 4500

Neu



Automobiles Volvo SA, Abt. Baumaschinen, Industriering, 3250 Lyss, Tel. 032 84 71 11

Wer macht was?

Fachfirmenverzeichnis

Abdichtungen

KUNSTSTOFF-TECHNIK
Aktienges. Himmeler, 8952 Schlieren
Spitalstr. 74, Tel. 01/730 20 20/21
RENESCO Bautechnik AG
8112 Otelfingen, Tel. 056/74 01 71

Architekturmodelle

H. Schalk, 8050 Zürich
Thurgauerstr. 70, Tel. 01/302 64 11
Toni Wuest, 8032 Zürich
Russenweg 5, Tel. 01/251 58 60
Modellbau Zaborowsky
Inhaber D. Raffainer
Neumarkt 10, 8001 Zürich
Tel. 01/252 22 16

Bauaustrocknung

Roth-Kippe AG, 8045 Zürich
Giesshübelstr. 96, Tel. 01/66 11 55

Baugrunduntersuchungen

GEOTEST AG
3052 Zollikofen, Tel. 031/57 20 74
9008 St. Gallen, Tel. 071/24 87 10
8570 Weinfelden, Tel. 071/22 22 30
1037 Etagnières, Tel. 021/91 10 85

Bauthermographie und dynamische Wegmessung

JENZER AG Messtechnik
8954 Geroldswil, Tel. 01/748 24 24

Drahtseile

Fatzer AG, 8590 Romanshorn
Tel. 071/63 12 32, Telex 77176
Kabelwerke Brugg AG
5200 Brugg, Tel. 056/41 11 51
Schweiz. Seil-Industrie AG CIS
8201 Schaffhausen
Tel. 053/5 42 41, Telex 76498
Bahn-, Bau- und Industriedrahtseile

Elektronische Datenverarbeitung

CONTROL DATA AG, 8021 Zürich
CYBERNET RECHENZENTRUM
Militärstr. 36, Tel. 01/242 14 34
FIDES Rechenzentrum, 8002 Zürich
Bleicherweg 33, Tel. 01/202 78 40
Schweizerische Niederlassungen in:
Basel, Bern, Genf, Lausanne

Erschütterungs-Messungen

GEOTEST AG
(s. Baugrunduntersuchungen)

Faltwände

Rosconi AG, 5610 Wohlen.
Tel. 057/6 49 00 / 6 77 15

Farbspritzkabinen

Fröhlich Spritzkabinen-
und Apparatebau, 5524 Niederwil
Tel. 057/6 57 57 / 58

Fassadenplanung

Metallbau-Planung J. F. Meyer
6006 Luzern, Seeburgstr. 20
Tel. 041/31 20 88

Feuchtigkeitsmessgerät

H. T. Hauenstein AG, Finkelerweg 32
4144 Arlesheim/Basel
Tel. 061/72 10 60

Garderobeneinrichtungen

Rosconi AG, 5610 Wohlen
Tel. 057/6 49 00 / 6 77 15

Geologie – Geotechnik – Geophysik

BBL Baulaboratorium AG
4132 Muttentz/Basel
Tel. 061/61 33 14
GEOTEST AG (s. Baugrundunters.)

Geotechnik

Dr. H. Halter, dipl. Ing. ETH/SIA
Beratung- und EDV-Berechnung im
Grundbau, Erdbaulabor
Ekkehardstr. 25, 8006 Zürich
Tel. 01/362 56 28

Ingenieurbüro G. Mugglin AG
Beratung, Untersuchungsprogramme,
Planung, Berechnung, Überwachung
in Grundbau, Bodenmechanik und
allgemeinem Tiefbau
Bolleystrasse 29, 8006 Zürich
Tel. 01/251 48 62

Geotechnisches Büro Dr. U. Schär
Grundbauberatung, Erdbaulabor
Bergstr. 125, 8032 Zürich
Tel. 01/252 36 88 und 01/252 44 42

Gitterroste

Hähn Diagonal-Gitterroste
Otto Wyss,
St. Georgenstr. 68, 8400 Winterthur
Tel. 052/22 50 78, Telex 76415

Holzbeizarbeiten

Amstutz & Sahli AG, 8032 Zürich
Chem. Holzbeizerei und Spritzwerk
Hofackerstr. 11 A, Tel. 01/53 50 40

Holzfalltüren – Faltwände

Lienhard Söhne AG, 8038 Zürich
Albisstr. 131, Tel. 01/45 12 90

Holzschutzmittel

Dr. R. Maag AG, 8157 Dielsdorf
Tel. 01/853 12 55
Color xex, Xerotin, Xylosan

Injektionen

KUNSTSTOFF-TECHNIK
Aktienges. Himmeler, 8952 Schlieren
Spitalstr. 74, Tel. 01/730 20 20 / 21
RENESCO Bautechnik AG
8112 Otelfingen, Tel. 056/74 01 71

Isolierunterdach GANTNER

Leganorm AG, 8400 Winterthur
Feldstr. 31, Tel. 052/25 26 16

Kanalreinigung

Kanalreinigung Widmer AG
7-Tag-und-Nacht-Pikett
8803 Rüschtikon, Tel. 01/724 21 50

Lärmbekämpfung

Schneider+Co. AG
8401 Winterthur, Im Hölderli 26
Tel. 052/89 21 21
Technische Akustik / Engineering

Lärmschutz

Siegfried Keller AG, Wallisellen
Lärmschutz
Büro und Lager:
Zürichstr. 38, 8306 Brüttisellen
Tel. 01/833 02 81

Materialprüfung

BBL Baulaboratorium AG
4132 Muttentz/Basel
Tel. 061/61 33 14

Mauerentfeuchtungen

RENESCO Bautechnik AG
8112 Otelfingen, Tel. 056/74 01 71

Mauerentfeuchtung Ausblühschutz

Dokumentation bereitwillig:
Max Anderegg, 9011 St. Gallen
Biserhofstr. 27, Tel. 071/23 65 64
Ausführung i. d. ganzen Schweiz

Metallbau

Ernst Schweizer AG, 8047 Zürich
Tel. 01/52 69 10
Werk: 8908 Hedingen
Tel. 01/761 60 22

Metallfassaden, Metallfenster,
Metalltüren, Schutzraumteile,
normierte Bauteile
Sonnenenergie-Anlagen

Metallbau

Surber-Metallbau AG, 8004 Zürich
Hohlstrasse 211, Tel. 01/42 87 87
Metallfassaden, Metallfenster,
Schallschutzfenster, Metalltüren,
Brandschutzabschlüsse

Metall-Normtüren

Brander AG, 8162 Steinmaur
Tel. 01/853 06 22

Natursteine

J. und A. Kuster, Steinbrüche AG
8807 Freienbach, Tel. 01/784 25 25

Öltankwannen- und Behälterbeschichtungen

RENESCO Bautechnik AG
8112 Otelfingen, Tel. 056/74 01 71

Pendeltüren

Carl Sigerist AG
8201 Schaffhausen, Tel. 053/4 39 21

Pfahlprüfungen

GEOTEST AG (s. Baugrundunters.)

Pumpen

Pumpenbau AG
8202 Schaffhausen, Tel. 053/4 30 21
K. Rüttschi AG, 5200 Brugg
Tel. 056/41 04 55

Schäppi Pumpenservice
8003 Zürich, Gertrudstr. 24
Tel. 01/241 48 23

Regale

HUPFER Metallwaren
Riedhofstrasse 75, 8049 Zürich
Tel. 01/56 06 00

Rohrdurchstossen

statt aufbrechen!
Werkleitungen, Steuerungen,
Abwasser
Alfredo Piatti AG, 8305 Dietlikon
Tel. 01/833 00 11

Schaumstoff-Streifen

zur Fugen-Hinterfüllung
Schaumstoff AG, 8303 Bassersdorf
Geerenweg 4, Tel. 01/836 61 14

Schiebe- u. mobile Wände

Bator AG, 3360 Herzogenbuchsee
Tel. 063/60 11 33
Schiebe- und mobile Wände in
schallhemmender Ausführung
30–45 db F 90

Inbau AG, 9410 Heiden
Tel. 071/91 11 83
Rosconi AG, 5610 Wohlen
Tel. 057/6 49 00 / 6 77 1

Carl Sigerist AG
8201 Schaffhausen, Tel. 053/4 39 21

Storenstoffe

H. Engler & Co. AG
5430 Wettingen, Dorfstrasse 37
Tel. 056/26 06 24, Telex 54970 ch

Temporäre Arbeit

MEDIA	INTERIM	MEDIA
Basel	Tel. 061/43 66 50	
Lausanne	Tel. 021/20 40 77	
Moutier	Tel. 032/93 90 08	
MEDIA	INTERIM	MEDIA

Tore

Bator AG, 3360 Herzogenbuchsee
Tel. 063/60 11 33
Falt-, Schiebefalt-, Schiebetore
Automaten-Steuerungen

Transporte u. Kranarbeiten

Alfredo Piatti AG, 8305 Dietlikon
Tel. 01/833 00 11

Treppen

Columbus-Treppen AG
9245 Oberbüren, Tel. 073/51 37 55
Spindeltreppen aus Holz
und Aluminium, Scheren-
und Holzschiebetreppen

Unterquerungsarbeiten mit Stahl- und Eternit- rohren bis 1000 mm Ø

für Kanalisation und Werkleitungen
Trenchag AG, 8305 Dietlikon
Tel. 01/833 22 05

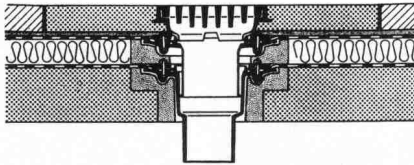
Vliese für Tiefbau

Isliker & Co. AG, 8050 Zürich
Ringstr. 72, Tel. 01/312 31 60

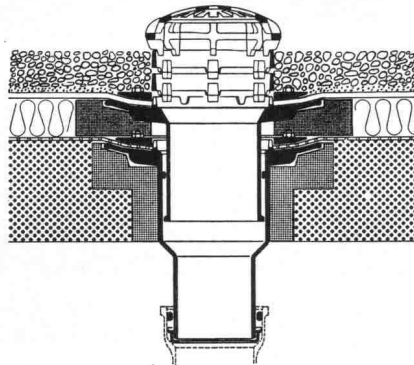
Wasserdichte Türen

Tuchs Schmid AG, 8500 Frauenfeld
Tel. 054/7 24 71

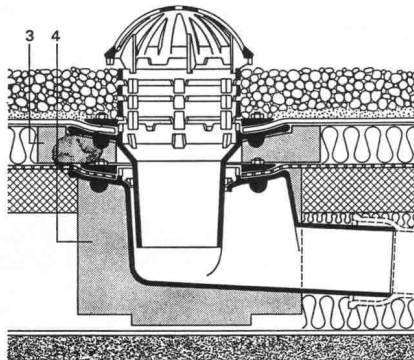
Flachdachwasserablauf Guss zweiteilig,
Isolierring, Isolierkörper.
Flachrost befahrbar, 150 KN Prüfkraft.



Flachdachwasserablauf Guss zweiteilig
mit Kugelrost, Isolierring, Isolierkörper,
Distanzringe 25+35 mm Höhe.
Auch mit Flachrosten rund oder
quadratisch lieferbar.



Flachdachwasserablauf Guss zweiteilig,
seitl. Auslauf 3° mit Kugelrost,
Isolierring, Isolierkörper,
Distanzringe 25+35 mm Höhe.



Weitere Zubehörteile:
Heizringe, Heizstäbe, Flachroste rund
und quadratisch 15+150 KN Prüfkraft.

PASSAVANT

Flachdachwasserabläufe
aus Guss — die sichere, problemlose
Flachdachentwässerung.

Das bewährte Baukastensystem aller
PASSAVANT-Flachdachabläufe er-
laubt das Überbrücken jeder Höhe,
ohne den untersten einbetonierten
Ablaufkörper zu verändern.

IKP-Zulassung 1074

Verlangen Sie Unterlagen bei:

Werner Maag AG
8032 Zürich
Zeltweg 44
Tel. 01/251 7580/81
Telex 58675

Adresse:

SIA 10



Software entscheidet.

**Nur Hewlett-Packard
bietet Ihnen bis zu
3000 Programme.**

Top-Programmierer haben
Programme geschaffen,
die Sie brauchen. Die
Ihnen Zeit und Mühe sparen.
Die Ihnen ermöglichen, Ihren
«Programmieren»
von Hewlett-Packard unverzüglich
gewinnbringend zu nutzen.

Bitte senden Sie mir eine
Dokumentation über Software und
programmierbare Rechner.

Name _____

Adresse _____

PLZ/Ort _____

Einsenden an:
Hewlett-Packard (Schweiz) AG,
Abteilung Information,
Zürcherstrasse 20, 8952 Schlieren.



**HEWLETT
PACKARD**

Hewlett-Packard (Schweiz) AG, Zürcherstrasse 20,
8952 Schlieren, Telefon 01/730 52 40

Guss ist oft die bessere Lösung.

Für die Hausentwässerung hat Von Roll in jedem Fall das richtige Material:
Guss, PEh, Stahl.

vonRoll

Von Roll AG, Departement Rohre,
Sektor Hausentwässerung,
4553 Subingen, Telefon 065 431111

Von AGFA-GEVAERT das Know-how. Von DITZLER die Möbel. Das ist **laborplan**

AGFA-GEVAERT bietet Ihnen einen umfassenden Fotolabor-Einrichtungs-Service. Partner für die Möbel ist die Firma DITZLER AG, Dornach. Das bedeutet für Sie umfassendes Know-how und Volls-service in der Planung sowie hervorragende Qualität in der Einrichtung.

Die weiteren Vorteile des Laborplan-Programmes:

- Alle Möbel sind ausschliesslich aus hitze- und säurebeständigem Polypropylen.
- Typen-Labormöbel sind im Baukastensystem, Einzelmöbel auch nach Mass erhältlich.
- Lieferung von sämtlichen Geräten und Zubehör, einschliesslich der Chemikalien.

laborplan

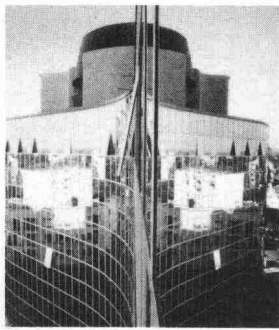
Für komplette Fotolabor-Einrichtungen.



AGFA-GEVAERT AG
Stettbachstrasse 7
8600 Dübendorf
Telefon 01/821 02 40

PLAN X

Stopsol reflektiert!



Glasklar, dass es sich auch lagern, schneiden, härten, emaillieren und zu Verbund- oder Isolierglas verarbeiten lässt.

Kurz, wir sind stolz auf unser Stopsol.

1. 20 Jahre Erfahrung mit reflektierendem Glas.

Stopsol verdankt seinen Erfolg einem steten Innovationswillen. Bestehende Produkte wurden laufend verbessert. Vor allem aber werden neuartige Gläser entwickelt.

Stopsol ist ein reflektierendes Glas mit aussergewöhnlichen und bedeutenden Eigenschaften. Der qualitativ hochstehende Metalloxydablag wird durch Zerstäubung während der Produktion unter Hitze auf Float klar oder bronze aufgebracht. Er bleibt einwandfrei stabil und bietet hervorragende Licht- und Energie-Vorteile.

2. Sehen ohne gesehen zu werden.

Stopsol dämpft allzu starken Lichteinfall von aussen; die Augen ermüden wesentlich weniger. Tagsüber lässt das Aussenlicht den Stopsol-Spiegeleffekt in seiner ganzen Schönheit voll zur Geltung kommen. Das bedeutet auch, dass Sie im Innern eine unbeschränkte Aussicht geniessen ohne gesehen zu werden.

3. Die architektonische Wirkung.

Durch die diskrete, neutrale Reflektion und die leicht broncefarbene Tönung bietet Stopsol die Gestaltung eigentlicher, farblich vollkommen harmonischer, Spiegelfassaden, welche die Umgebung in ihren natürlichen, wechselnden Lichtverhältnissen widerspiegeln. Gehärtet oder emailliert kann Stopsol auch als Brüstungselement verwendet werden.

4. Nachweisbare Energievorteile.

Stopsol bietet thermisch grösseren Komfort im Sommer und im Winter. Im Sommer kann Stopsol dank

seiner Reflektionseigenschaft bis zu 74 % der Sonnenenergie zurückhalten und Kosten für die Klimaanlage einsparen. Als Isolierglas zusammengesetzt schränkt Stopsol den Wärmeverlust erheblich ein, spart dadurch vor allem in der kalten Jahreszeit Kalorien und erhöht den Wärmekomfort spürbar.

EINFACHE VERGLASUNG/STOPSOL KLAR

Dicke mm	Licht- Transmission %	Energie- reflektion direkt %	Energie- Absorption %	Energie Trans- mission direkt %	Sonnen- faktor/ Energie- Trans- mission total %
4	43	25	22	53	59
5	42	25	24	51	58
6	42	25	25	50	57
8	41	25	28	47	55
10	41	25	31	44	53

5. Ein vielseitiges Sortiment.

Stopsol auf Float klar oder bronze ist in den Stärken 4, 5, 6, 8 und 10 mm lieferbar. Es kann gehärtet und emailliert werden. Stopsol lässt sich ausserdem als Verbund oder Isolierglas einsetzen. Es kann wie herkömmliches Glas gelagert und geschnitten werden.

6. Ein Preisvergleich lohnt sich.

Stopsol absorbiert wenig Wärme und benötigt deshalb meistens keine Härtung. – Eine wesentliche Kosteneinsparung. Stopsol weist hervorragende physikalische Eigenschaften auf, ist äusserst ästhetisch und vielseitig in der Anwendung und dank einer

modernen Produktion preislich absolut konkurrenzfähig. Das sind weitere Gründe für den Erfolg von Stopsol; ein Glas, das weit mehr als seinen Preis wert ist.

7. Die Referenzen.

Stopsol wird in ganz Europa eingesetzt. Anwendungsbeispiele sind in zahlreichen Grossstädten anzutreffen. Auf Wunsch senden wir Ihnen gerne eine Stopsol-Dokumentation mit allen technischen Daten und Referenzen.

stopsol
kann sich sehen lassen

- Bitte senden Sie uns Ihre Stopsol-Dokumentation.
 Wir wünschen nähere Angaben über:

Name/Vorname: _____

Firma: _____

Strasse/Nr.: _____

PLZ/Ort: _____

EINSENDEN AN:
CRYSTAL AG - OBERRÜTELSTRASSE 17 - 8753 MOLLIS

 **Glaverbel**

CRYSTAL AG - OBERRÜTELSTRASSE 17 - CH-8753 MOLLIS - TELEPHON 058 / 34 36 36 - TELEX - 875147 GLAS CH

PHOTO : PH. DEGOY (ELF AQUITAINE - PAU - ARCHIT. CRAU, BILLIÈRE PAU)



Der zuverlässige, geräuscharme und preiswerte Antrieb für jedes Torsystem.



GILGEN AG, CH-3150 SCHWARZENBURG
TELEFON 031/931133 TELEX 33420 GILAG

BON

Bitte verlangen Sie Unterlagen

Name: _____

Adresse: _____

DIE BLAUE

geniesst seit 20 Jahren das Isoliervertrauen der Planer und Bauherren.

*Styrofoam Isolierplatte

*Warenzeichen The Dow Chemical Company

Generalvertretung:
Wancor AG
8105 Regensdorf
Tel. 01 / 840 51 71

Verlangen Sie Informationen bei **Wancor AG**

ARIZONA POOL

Nr 1 im Schwimmbad-Bau

«A. P. Thermo-Lift»* hält die Wärme im vorzüglich isolierten Schwimmbad drin:
stark reduzierter Energie-Bedarf und 12-Monate-Badesaison.

* auch für alle bestehenden Schwimmbäder geeignet!

BON für Dokumentation Thermo-Lift Schwimmbäder
 Sonnenheizung Sauna
An: ARIZONA POOL, 4222 Zwingen

Vorn., Name: _____ TL 48
Str., Nr.: _____
Plz, Ort: _____

Zukunftsichere Heizsysteme

Energie sparen ist besser als frieren!

z. B.
prosol-Fussbodenheizung

- optimale Wärmeverteilung
- durchgehende Aluminium-Oberfläche
- schweizerisches Qualitätsprodukt
- kostengünstige Montage
- die ideale Lösung für Niedertemperatur-Heizungen
- Fragen Sie Ihren Installateur

Protherm AG, Butzenstrasse 39, 8038 Zürich, 01. 45 80 30
Boswil · Cadenazzo · Crissier · Münchenbuchsee · Wil

*Mit GOMASTIT
Dichtungsmassen*

*können Sie
auch hoch hinaus,*

Gomastit



**denn schon die ersten
Hochhäuser im Elementbau
in der Schweiz wurden vor
über 20 Jahren mit
GOMASTIT verfugt.
Darum, wenn es darauf
ankommt, bauen Sie auf
GOMASTIT.**

**Profitieren Sie von unserer
langjährigen Erfahrung als
erster Dichtungsmassen-
hersteller der Schweiz.
Wir beraten Sie gerne.**

merz + benteli ag
Cementit/Gomastit
Freiburgstrasse 624
3172 Niederwangen
Tel. 031 34 11 21

Polyurethan, das Isoliermaterial mit dem besten Wärmedämmwert

Wärmeleitfähigkeit: 0,025 kcal/mh °C oder 0,029 W/mK

SIKA THERME

der PU mit der Brandkennziffer V*
(schwer brennbar)

* Mindestanforderung = Brandkennziffer III gemäss Wegleitung für Feuerpolizeivorschriften «Verwendung brennbarer Baustoffe in Gebäuden» der Vereinigung kantonaler Feuerversicherungen.

Verkaufsaktiengesellschaft
für plastische Bedachungs-
und Abdichtungsmaterialien

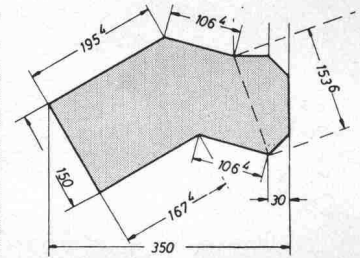
Froburgstrasse 15
4600 Olten
Telefon 062 21 06 41

VERBIA



Florwand

**DIE Lösung für
Gartenmauern,
Schallschutzdämme,
Terrassensicherungen.**



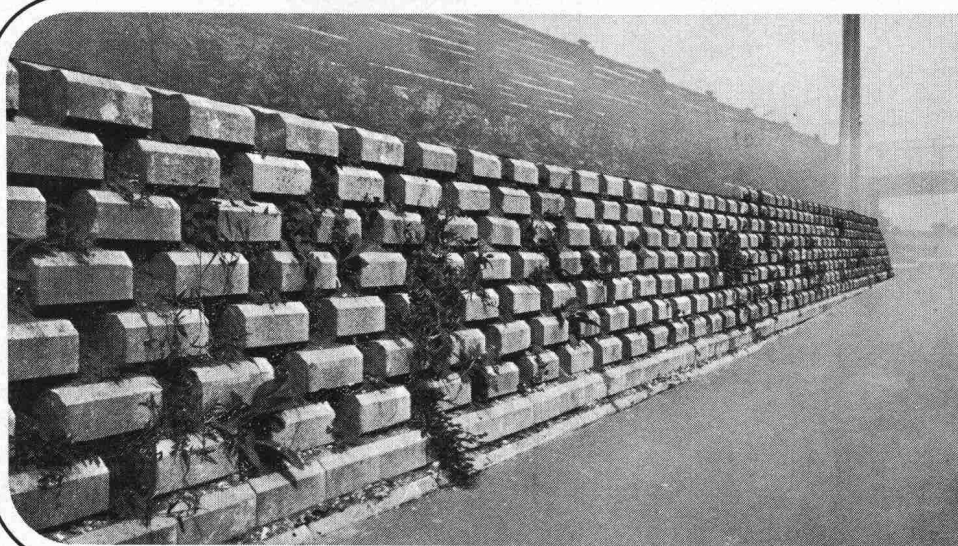
Florwandstein ca. 30 kg



Geschlossene Florwand
1 m² = 22 Florwandsteine



Bepflanzbare Florwand
1 m² = 15 Florwandsteine



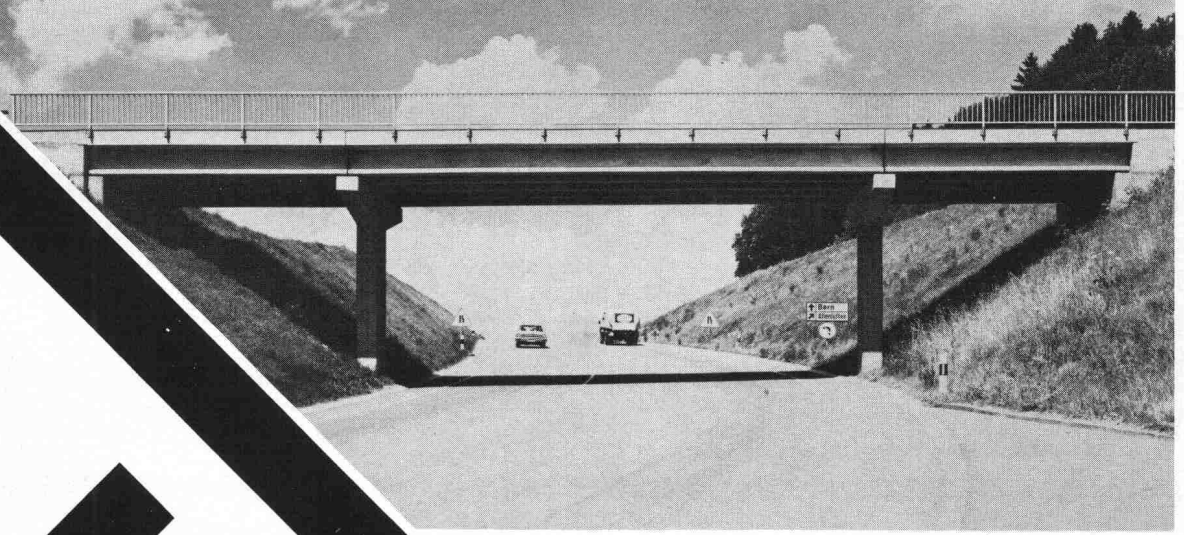
sebastian müller ag

Betonwerke, 6211 Rickenbach LU, Telefon 045 51 26 26



Besuchen Sie unsere
Gartenbau-Ausstellung in
Rickenbach LU.

Jederzeit zugänglich, auch
Samstag und Sonntag



BTR PREBETON AG

Baumaterialien

Eymattstrasse 71 · 3027 Bern · Telex 32 464 · Telefon (031) 56 33 01

Die grosse Erfahrung unseres technischen Buros, unserer Fabrikations- und Montageabteilung erlaubt uns sämtliche Probleme der Vorfabrikation von Fassaden, Brücken, Tunnel-, Galerie- und Industriebauten zu lösen.

Sie haben die Idee. Wir führen sie aus!

STÖRI
entwickelt und fabriziert
3 verschiedene
Elektro-Heizsysteme –

zu Ihrem
Vorteil.

1. AEROCAL-
Wärmepumpen,
das moderne und umwelt-
freundliche Heizsystem, das
Ihre Heizkosten halbiert.

2. STÖRI-Zentralspeicher,
sparsam und problemlos
für den Anschluss normaler
Zentralheizungen.

3. STÖRI-Einzelspeicher,
bescheidene Investitions-
kosten, kleine Abmessungen,
sparsam im Betrieb.

störi

Störi & Co. AG / Fabrik elektrischer Apparate
8802 Wädenswil / Telefon 01 - 780 77 33

1,2,3!

Bei Störi finden Sie die richtige, auf Ihre Bedürfnisse und auf die Tarif- und Netzverhältnisse Ihres Elektrizitätswerks zugeschnittene Heizanlage.

Info-Coupon

Ich wünsche Unterlagen über:

- | | |
|--|---------------------------------|
| <input type="checkbox"/> Wärmepumpen | für |
| <input type="checkbox"/> Elektro-Einzelspeicher | <input type="checkbox"/> Neubau |
| <input type="checkbox"/> Elektro-Zentralspeicher | <input type="checkbox"/> Umbau |

Name: _____

Ort: _____

Telefon: _____

Mehr Sicherheit mit Geilinger-Arealabschluss-Toren.

Die konstruktive Beratung, die Bereinigung des Detailprojektes und die Abstimmung von Zweckerfüllung und Preis zum optimalen Wert bilden einen bedeutenden Anteil unserer Dienstleistungen.

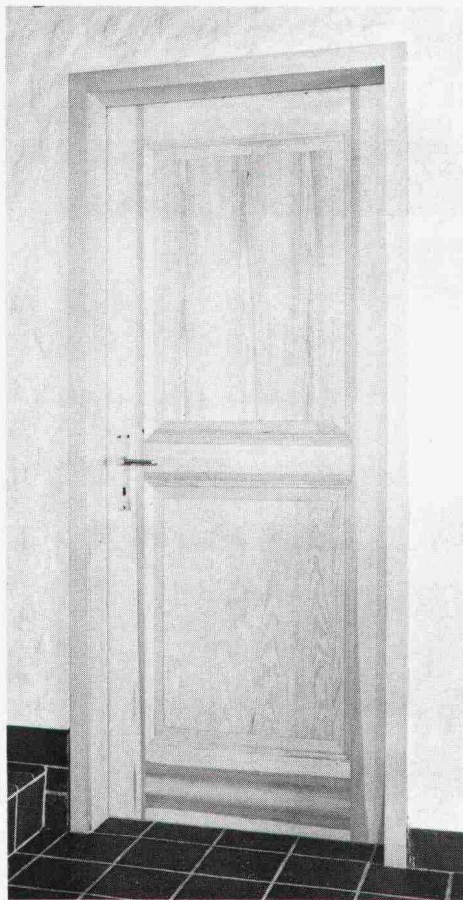
GEILINGER

Geilinger AG
8401 Winterthur, PF 988
Tel. 052 84 61 61, Telex 76731



- robuste, schienenlose Konstruktion
- Dreh- oder Schiebeflügel-Anordnung
- mit oder ohne elektromechanischen Antrieb

SUOMIDOR Massivtüren aus Finnland



- Nordische Kiefer
- Breite Frieze
- Spezialmodell für die Schweiz
- Türblattgrössen 65/75/85 x 205 cm
- Lieferung ab Lager Schweiz nur an verarbeitende Betriebe
- Preis auf Anfrage

BAWIAG

Florastrasse 42
8610 Uster
01/9409454

Fixit-Therm - das Dämmputzsystem, das Sie wie normalen Verputz in den baulichen Fortschritt einplanen können. Nahtlos.

FIXIT®

Informationen und Beratung
Franz Haniel AG Basel
Beratung und Verkauf Büro Weiach
8433 Weiach, Telefon 01/8 58 26 61

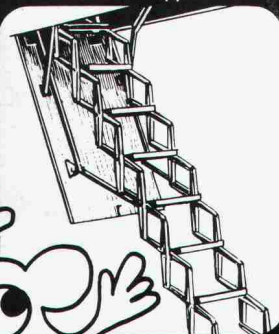


Treppen von Columbus

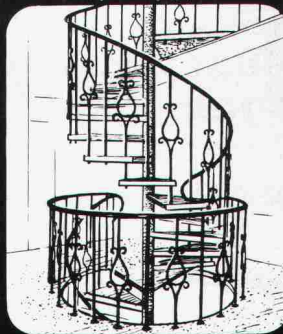
- Scherentreppen aus Aluminium-Druckguss (3 Modelle, verschiedene Grössen)
- Spindeltreppen aus Aluminium-Druckguss (3 Durchmesser)
- Spindeltreppen aus Holz (in jeder Dimension)
- Schiebetreppen aus Holz (3 Modelle)



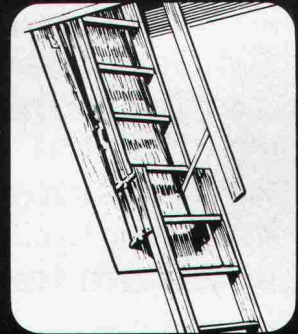
Scherentreppen



Spindeltreppen



Schiebetreppen

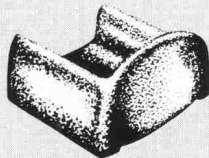
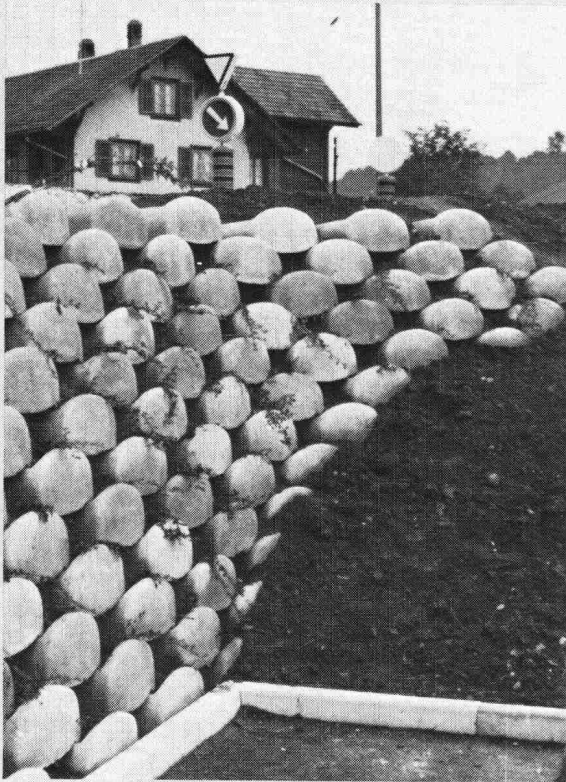


Columbus Treppen AG

Industriestrasse 9245 Oberbüren Tel. 073 51 37 55



Steine
«auf die Sie bauen
können!»



Löffelstein

Neuartiges
 Stützmauer-System

- ohne Mörtel
sicher und fest
- schnell aufgebaut
- leicht zu
bepflanzen

Hersteller in der
 ganzen Schweiz.
 Auskunft/
 Information



STEINER SILIDUR AG

8450 ANDELFINGEN TEL. 052 - 41 10 21



Schweizer *)
Normtüren tragen
das Modulzeichen:

Paul Bircher AG, Metallbau, 5644 Auw
 Türen aus einteiligen Umfassungszargen
 mit Hohl- oder Volltürblättern
 zum Streichen oder fertig beschichtet.



Türenfabrik Brunegg AG, 5505 Brunegg
 Hohl- und Volltüren
 Schall-, feuerhemmende
 und furnierte Türen.



EgoKiefer AG, 9450 Altstätten
 Fenster aus Holz, Holz-Alu oder
 Kunststoff.



ELIBAG-Elgger Innenausbau AG
 8353 Elgg
 Kunststoff- und Naturholztüren
 auf Stahlzargen, Futter- oder Blendrahmen.



Geilinger AG, Normelemente
 8353 Elgg, Postfach 175
 Türzargen aus elektrolytisch verzinktem
 Stahlblech.



Keller & Co. AG, 5315 Klingnau
 Wetterfeste, isolierende Volltürblätter bzw.
 -türen mit Aluminiumoberfläche und
 Neoprene-Dichtung.



MEYER AG, Bauelemente, 6260 Reiden
 Zargen in Stahl, Chromstahl und
 Leichtmetall. Türblätter jeglicher
 Art in verschiedenen Oberflächen.



MOBIL Stahlpresswerk AG
 9442 Berneck
 Stahltüren, Stahlzargen und Profile.



Reppisch Werke AG, 8953 Dietikon
 Schall- u. feuerhemmende Volltüren, Kanten
 verdichtet, stumpfeinschlagend, Kunstharz
 belegt. Mobile Trennwände und WC-Wände.



Theodor Schlatter & Co. AG, 9001 St. Gallen
 Hohl- und Volltüren mit verschiedenen
 Oberflächen auf Stahlzargen, Holzfutter
 oder Rahmen



ECO AG, Türenfabrik, 6162 Entlebuch
 Hohltüren, (Ecolit = leicht, Ecoform =
 mittelschwer), Volltüren, feuerhemmende,
 schalldämmende sowie Spezialtüren.



Kägi AG, Bollstrasse 7, 8405 Winterthur
 Hohl- u. Volltüren mit verschiedenen Ober-
 flächen auf Stahlzargen, Holzfutter od. Holz-
 rahmen, Fenster, Einbauschränke, Küchen



Senn-Türen AG, 8344 Bäretswil
 Hohl- und Volltüren in allen Ausführungen
 und verschiedenen Oberflächen,
 auch Aluminium belegt.

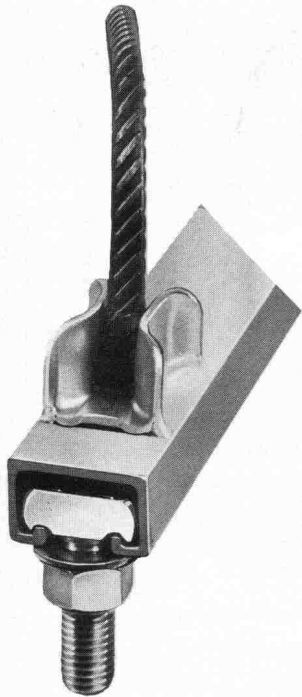


Die einheitlichen Türmasse interessieren mich;
 schicken Sie mir Ihre Unterlagen.

Einsenden an: CRB, Schweizerische Zentralstelle für
 Baurationalisierung
 Seefeldstrasse 214, 8008 Zürich

* Vom CRB auf Übereinstimmung mit der Schweizer
 Türnorm geprüft und ausgezeichnet.

JORDAHL® Ankerschienen



Planen Sie risikolos und sicher mit einem bewährten Ankersystem

Typ JBA

Ein Beispiel aus unserem Programm

Durch Einsatz von JORDAHL-Ankerschienen wird eine Beschädigung des tragenden Bauteiles durch Bohr- oder Spitzarbeiten vermieden.

Fordern Sie bitte Unterlagen an

Generalvertrieb und technische Beratung:
Ankaba Ankertechnik + Bauhandel AG
CH - 8305 Dietlikon Telefon 01 / 833 32 33

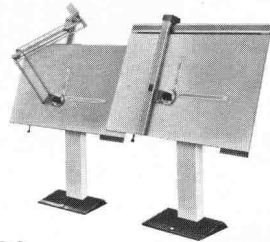
peter

Bürotechnik AG

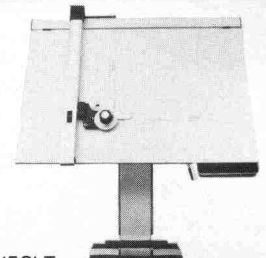
Tel. 01/242 92 22

8004 Zürich · Badenerstr. 236/Lochergut

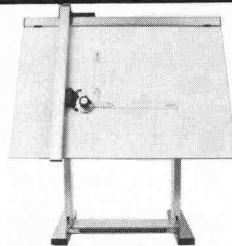
Zeichen-Anlagen + techn. Büroeinrichtungen



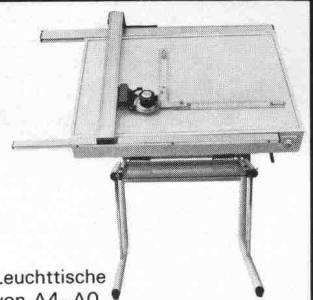
ISIS
seit Jahrzehnten bewährt.



NEOLT
modern, gut, sympathischer Preis



Unser Sonderangebot
Zeichenanlagen 150 x 100 cm
wie abgebildet Fr. 1500.-



Leuchttische
von A4-A0

Verlangen Sie unsere Prospekte + Preislisten
Besuchen Sie unsere Ausstellung

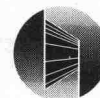
Soba® Produkte

- Soba-Dachwassereinflüsse Typ GS
- Soba-Dunstrohreifassung Typ GS
 - Soba-Steckmuffen Typ GS
 - Soba-Deckstreifen
 - Soba-Ankerschiene
- Soba-Dila Typ GS (Neoprene)
 - 1-Kopf/2-Kopf endlos
 - Soba-Rinnendila Typ GS
 - Soba-Dachrandprofile Typ GS
 - Soba-Schwellenprofil Typ Lock
- Soba-Fugenband Typ Europa M
 - Soba-Fugenband Typ Europa G
 - Optima-Dachgarteneinlauf Typ GS
 - Baubleche

**bürgen für
Qualität und
Sicherheit**



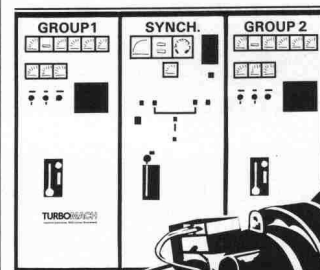
Verkauf über den Fachhandel.
Verlangen Sie unsere ausführlichen Unterlagen.
Tel. 056/83 23 83
Schoop & Co. AG, 5401 Baden



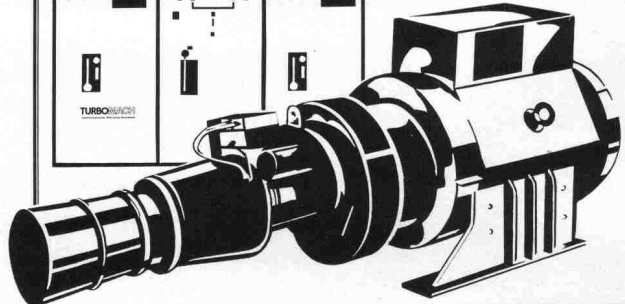
TURBOMACH
INDUSTRIE-GASTURBINEN

Generatorsätze mit Gasturbinen

130 bis 1800 kW



- Vibrationsfrei
- Startsticher
- Leicht, kompakt
- Wenig Unterhalt



Beispiel: **TGN-560**
Gasturbine Bastan VI
Klemmenleistung 560 kW
Gewicht 3000 kp
3,6 x 1 x 1,45 m

Fabrikationsprogramm	
Nennleist. in kW	Gasturbine
130-180	KGT
280-500	ASTAZOU
500-950	BASTAN
1100-1800	BI-BASTAN

NOTSTROM SPITZENLAST TOTALENERGIE

Dank programmierbarer Steuerung kann die Gasturbinen-Generatoranlage mühelos an alle Anwendungen und Umgebungsbedingungen angepasst werden.

TURBOMACH SA
CH-6533 Lumino/TI
Tel. 092 291113
Telex 73098 tuma ch

TURBOMACH
Vertretungen/Service in:

France - Deutschland -
Italia - Nederland -
Skandinavien - Greece -
Middle East