

Objektyp: **Advertising**

Zeitschrift: **Schweizer Ingenieur und Architekt**

Band (Jahr): **98 (1980)**

Heft 15

PDF erstellt am: **21.09.2024**

Nutzungsbedingungen

Die ETH-Bibliothek ist Anbieterin der digitalisierten Zeitschriften. Sie besitzt keine Urheberrechte an den Inhalten der Zeitschriften. Die Rechte liegen in der Regel bei den Herausgebern.

Die auf der Plattform e-periodica veröffentlichten Dokumente stehen für nicht-kommerzielle Zwecke in Lehre und Forschung sowie für die private Nutzung frei zur Verfügung. Einzelne Dateien oder Ausdrucke aus diesem Angebot können zusammen mit diesen Nutzungsbedingungen und den korrekten Herkunftsbezeichnungen weitergegeben werden.

Das Veröffentlichen von Bildern in Print- und Online-Publikationen ist nur mit vorheriger Genehmigung der Rechteinhaber erlaubt. Die systematische Speicherung von Teilen des elektronischen Angebots auf anderen Servern bedarf ebenfalls des schriftlichen Einverständnisses der Rechteinhaber.

Haftungsausschluss

Alle Angaben erfolgen ohne Gewähr für Vollständigkeit oder Richtigkeit. Es wird keine Haftung übernommen für Schäden durch die Verwendung von Informationen aus diesem Online-Angebot oder durch das Fehlen von Informationen. Dies gilt auch für Inhalte Dritter, die über dieses Angebot zugänglich sind.

Ein Dienst der *ETH-Bibliothek*
ETH Zürich, Rämistrasse 101, 8092 Zürich, Schweiz, www.library.ethz.ch

<http://www.e-periodica.ch>

Wir teilen die Verantwortung:

Dätwyler stellt die Heiz- Systeme **confotherm**® her, Elektro-Winkler baut sie ein.

Eine grosse Verantwortung wie das Beheizen von Strassen, Brücken, Pisten, Rampen trägt man leichter zu zweit. Denn beim Elektro-Heizsystem **confotherm** geht es nicht nur um Komfort, sondern oft um Menschenleben. Dätwyler in Altdorf übernimmt die Verantwortung für alle Einbauelemente. Für Wärmekabel, die Jahrzehnte überdauern müssen, und für Steuerungen, die nie versagen dürfen. Elektro-Winkler als Franchisenehmer trägt die Verantwortung für eine energie- und kostensparende Planung, eine fachgerechte Verlegung und für periodische Kontrollen.

Wo ein Ausfall wahrhaft katastrophale Folgen haben kann, ist die Zusammenarbeit eines Unternehmens mit langer Erfahrung im Kabelbau und eines andern mit ebenso grosser Erfahrung im Planen und Instal-

lieren elektrischer Anlagen die beste Garantie.

Besprechen Sie mit den Männern von Elektro-Winkler Ihr Projekt. So werden sie es anpacken:



Übrigens:
Wussten Sie, dass wir auch Spezialisten für **confotherm**-Raumheizungen sind?



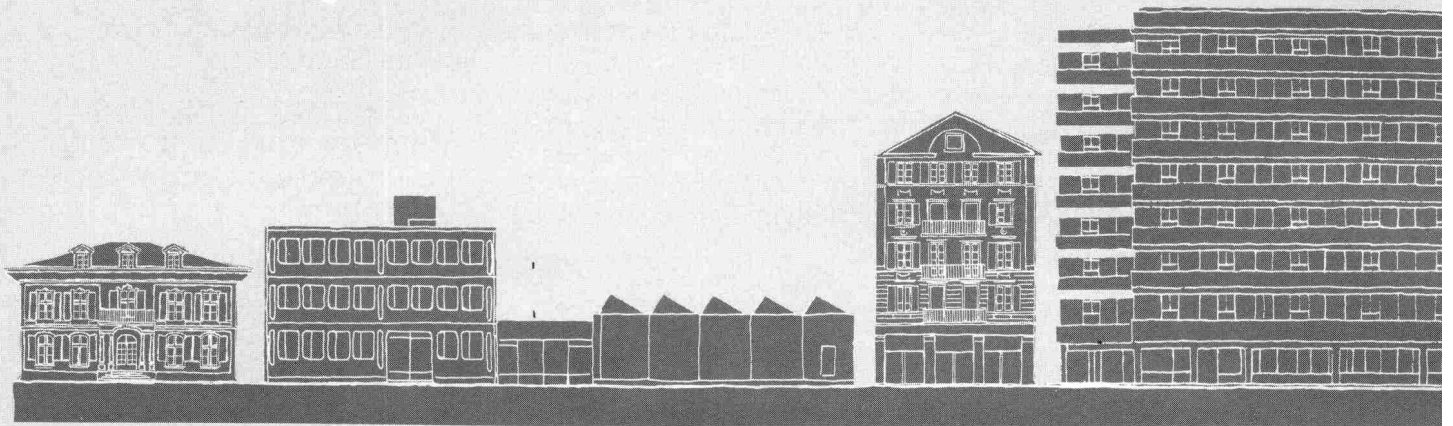
Elektro-Winkler & Cie AG

Glattbrugg, Telefon 01-810 40 40 · Zürich, Telefon 01-211 04 30
Bremgarten AG, Telefon 057-5 50 60 · Kloten, Telefon 01-814 35 35

Es gibt kein Gebäude für das Von Roll

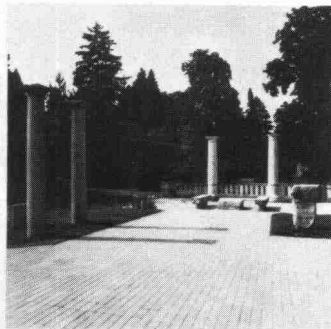
Von Roll führt die drei Hausentwässerungs-Materialien: Guss, Kunststoff, Stahl. Als einzige Firma in der Schweiz. So ist es der Von Roll möglich, für jedes Ableitungsproblem eine spezifische Lösung mit den richtigen Materialien anbieten zu können. Für ein Einfamilienhaus so gut wie für eine Grossüberbauung.

Von Roll bietet schon in der Planungs-Phase ihre guten Dienste an. Und begleitet Sie während, der Bauausführung. Mit fundiertem Know-how, mit jahrzehntelanger Erfahrung, mit Beratungsbüros überall in der Schweiz – eines davon in Ihrer Nähe.



STEINKONTOR BETONPFLASTERSTEINE

STEINKONTOR
monobloc



STEINKONTOR
multibloc

STEINKONTOR

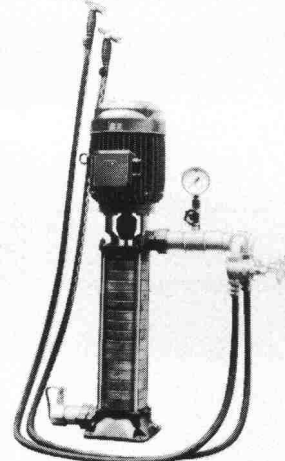
5301 Station Siggenthal Telefon 056 982825

Kieswerk Baumgartner AG
Werk: 4353 Leibstadt
Telefon 056 46 17 51/46 11 31

Betonstein Bigenthal AG
Werk: 3513 Bigenthal
Telefon 031 90 20 18

Autowasch- pumpen

Hochdruckpumpen
bis 35 bar Druck



HÄNY

Häny & Cie. AG
Pumpen- und Wasser-
aufbereitungsanlagen
8706 Meilen, Tel. 01.925 11 31

nicht das richtige Ablaufsystem hat.

Von Roll's Hausentwässerungsprogramm ist jetzt in neuen Katalogen zusammengefasst. Wir haben für Sie Exemplare reserviert – bitte, rufen Sie uns an.

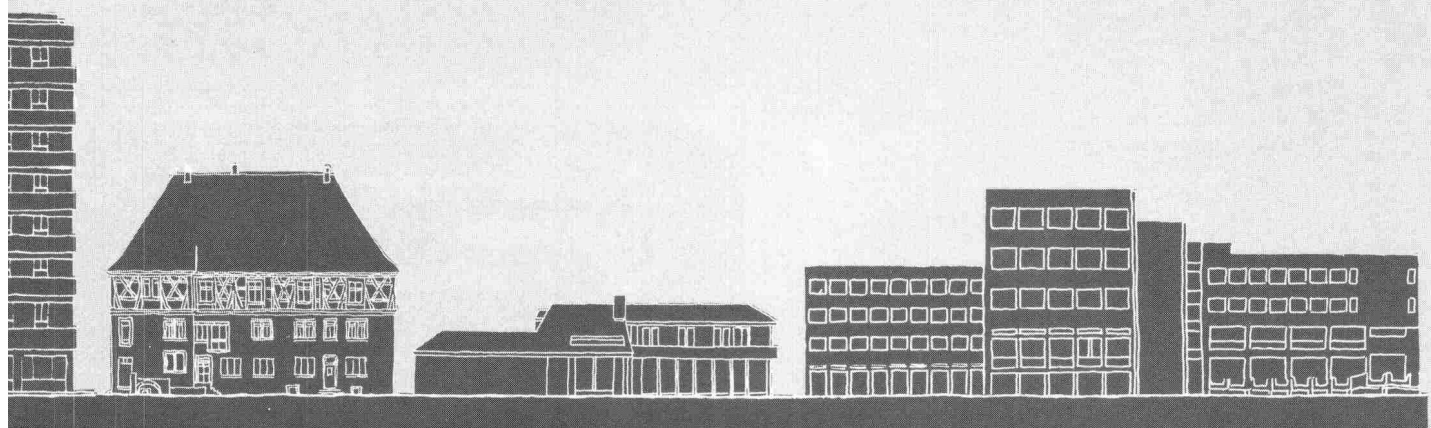
Das Programm:

Rohre und Formstücke in Guss von 60 bis 300 NW, in PEH von 40 bis 400 NW, und in Stahl von 50 bis 150 NW, sowie Sanitärblöcke und ein Sifon-Programm

In Sachen Ableitung
keine lange Leitung: Von Roll

Von Roll AG, Sektor Hausentwässerung
4553 Subingen, Telefon 065 43 11 11

vonRoll



Bauen im Computerzeitalter. Oder:

Warum MEMCO System-Bau eine gute Nasenlänge voraus ist.

MEMCO baut rationeller. Stahlhallen von MEMCO System-Bau werden nach modernsten Methoden konzipiert, entwickelt und gefertigt. Darum sind sie ausserordentlich preisgünstig und nach kurzer Zeit erstellt.

- MEMCO verkürzt die Planungs- und Bauzeit.
- Alle verwendeten Materialien sind von erstrangiger Qualität, langlebig, einfach im Unterhalt.
- MEMCO spart Energie – dank optimaler Isolation.
- MEMCO spart Baukosten.

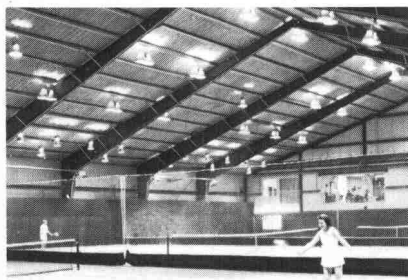
MEMCO System-Bau übergibt Ihre Halle schlüsselfertig.

Beratung, Grundstücks- und Finanzierungsfragen, Vorprojektierung, Baueingabe, Erstellen des Gebäudes. MEMCO System-Bau nimmt Ihnen auf Wunsch alle Bauprobleme ab. Selbstverständlich schätzen wir auch eine Zusammenarbeit mit Ihren eigenen Beratern.

Wir informieren Sie gern genauer. Bitte senden Sie nebenstehenden Coupon ein – oder rufen Sie uns einfach an.

MEMCO
system-bau

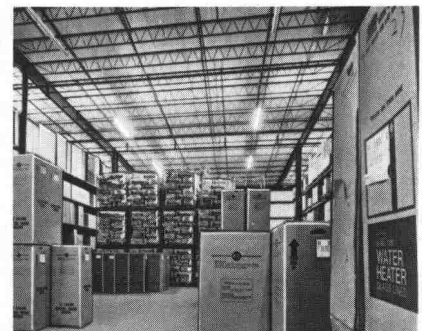
MEMCO System-Bau, Emil Frey-Strasse 85
4142 Münchenstein, Telefon 061/ 46 47 77



Sie können bei jedem Wetter und in jeder Jahreszeit zu idealen Bedingungen Tennis spielen.



Industrie- und Gewerbehallen werden dem Produktionsablauf angepasst.



Das flexible Bausystem ermöglicht viele Gestaltungs- und Benützungsmöglichkeiten.

Coupon

Senden Sie mir bitte den Informationsprospekt über:

- Industrie/Gewerbehallen* Lagerhallen*
 Landwirtschaftshallen* Sporthallen*
(* Zutreffendes bitte ankreuzen)

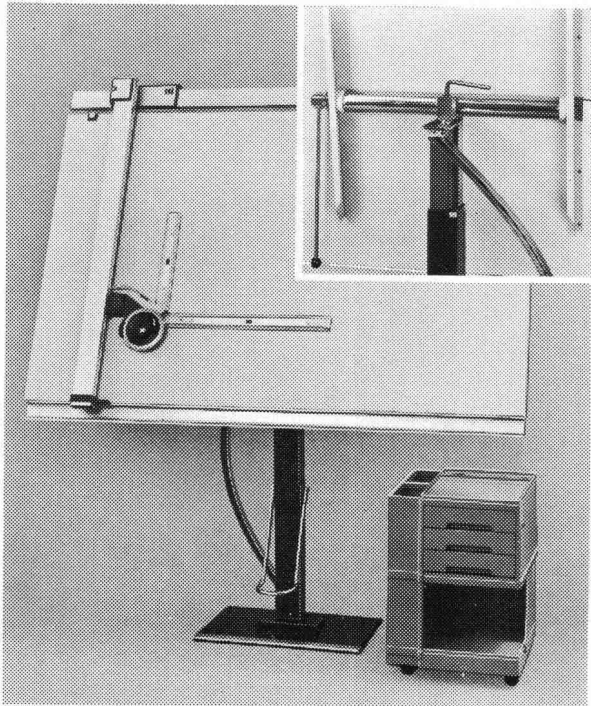
Name: _____

Strasse: _____

PLZ: _____ Ort: _____

Bitte einsenden an:
MEMCO System-Bau, Emil Frey-Strasse 85
4142 Münchenstein

An einem Zeichen- ständer muss nicht unbedingt Schwerarbeit geleistet werden



Die richtige Körperhaltung ist nicht nur eine Frage des Willens. Das neue Blattfeder-Höhenverstellungssystem des EXACTA-Zeichenständers nimmt Ihnen die Hebearbeit ab. Dank diesem System wird der Zeichenständer leichtgängiger, wartungsfrei und dauerhafter. Individuell verstellbar und anpassungsfähig kommt dies Ihrer Gesundheit zugute.

RWD

Reppisch-Werke AG

Bergstrasse 23
CH-8953 Dietikon



ROBA- Rosen- verbund- steine

Verkauf von
sämtlichen
Gartenbauartikeln

Element- und
Baustein AG
Kindhausen
8604 Volketswil
Tel. 01 / 945 48 17



**Institut für
Techn.
Ausbildung**

8057 Zürich
Schaffhauserstr. 228
Tel. 01/311 58 38

Angewandte Bauphysik

**Energiesparmöglichkeiten,
Wärme- und Schallschutz,
Vermeidung von Bauschäden.**

Winterlicher Wärmeschutz SIA 180/1, Wärmeübertragung, Wärmebrücken und Eckenprobleme, Sommerlicher Wärmeschutz, Schallschutz, Luft- und Trittschalldämmung SIA Norm 181, Geräusche haustechnischer Installationen. Raumakustik.

Kursleiter: B. Neubrand, Ing.,
Leiter des Techn. Büros, Firma Fibriver.

Kursbeginn: 8. Mai 1980

Durchstossungen

Hydr. Durchstoss-
verfahren \varnothing 100–350 cm
Stahl- oder Eternit-
rohrbohrung \varnothing 30–100 cm

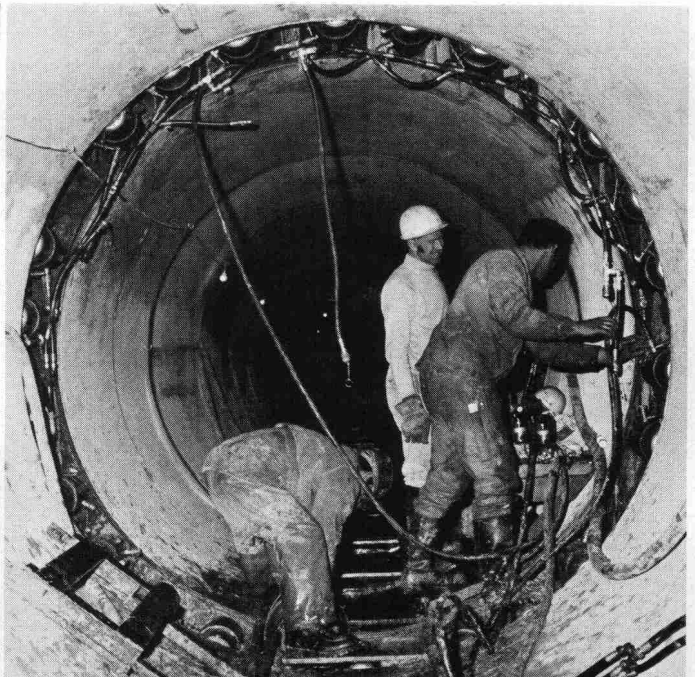
Stahlrohrrammung
 \varnothing 10–30 cm
Bodenverdrängungs-
Rakete \varnothing 4–17 cm


BLESS

Technische
Beratung/Bau-
ausführung:

Neugutstr. 52, 8600 Dübendorf

Bauunternehmung AG Tel. 01/8210085
Zürich – Dübendorf – Aarau – Chur – Grenchen – St. Gallen





compri band
Weltbekanntes
dauerelastisches
Fugenabdichtband
für Industrie, Hoch- und Tiefbau

tegum
Fabrikation und Vertrieb von techn. Artikeln
Tel. 072 211 777

Tegum AG
8570 Weinfelden
Tannenwiesenstr.11
Tel. 072 211 777

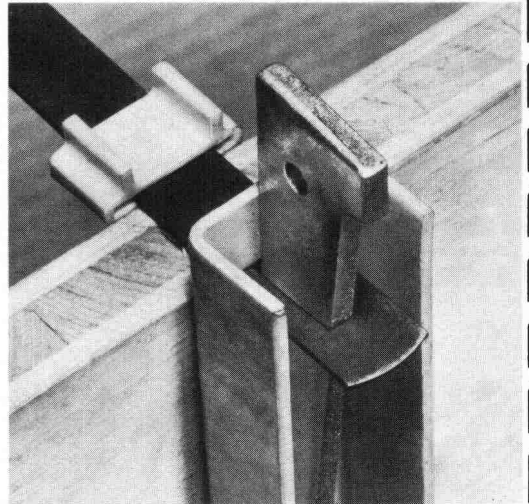
erfüllt höchste Ansprüche

Einige der vielen Vorteile unserer bewährten

Ratio-Schalung:

1. Kantholzverbrauch wird auf ein Minimum reduziert
2. Minimalster Nägelverbrauch
3. Kann durch Hilfskräfte montiert werden
4. Weitere Verwendung der Schienen zur rationellen Abschaltung der Decke

Distanzhalter für alle Mauerstärken zwischen
8 cm und 120 cm.



Verlangen Sie unsern Fachmann



Adolf Locher AG Stahlhandel Bauwerkzeuge
8107 Buchs ZH Telefon 01 844 00 66
9450 Altstätten SG Telefon 071 75 25 25
7000 Chur Telefon 081 24 54 54



Hauser AG Eisen
9001 St. Gallen Telefon 071 22 88 75
8401 Winterthur Telefon 052 23 14 31
8808 Pfäffikon SZ Telefon 055 48 43 43

50 Jahre
KATADYN
Methode
weil Wasser wertvoll
bleibt

Silber - die edle Wasser-Entkeimung

Seit über 50 Jahren wird die Katadyn-Silber-Methode für die Trinkwasser-Entkeimung eingesetzt. Bewährt für die Getränke- und Lebensmittel-Industrie, Restaurants, Ferienhäuser, Bergstationen, Baustellen und im Zivilschutz.

Wenn Sonnen-Energie durchs Wasser strahlt

Ebenso ideal versorgen die «Multus»-UV-Anlagen von Katadyn weltweit Gemeinden, Industrien und Schiffe mit keimfreiem Wasser.

Katadyn - weil Wasser wieder wertvoll wird

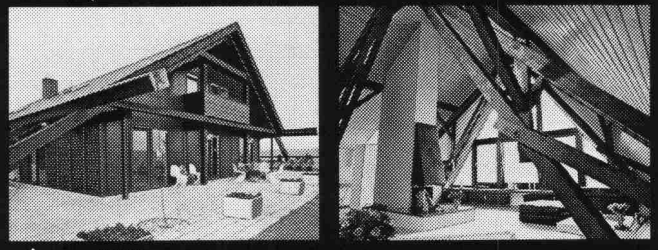
Ob Silberionen-, Filter- oder Ultraviolett-Methode - die Katadyn-Systeme sorgen für gesundes Wasser, ohne dieses mit Chemikalien zu belasten.

Katadyn Produkte AG

Industriestrasse 27, CH-8304 Wallisellen
Telefon 01 - 830 36 77

Schutz und Schönheit für Ihr Holz.

XYLADECOR 200, die Holzschutzlasur in 10 Farben lässt das Holz leben, blättert nicht ab und ist leicht und problemlos zu verarbeiten und nachzupflegen!



Erhältlich in Farbwarengeschäften und Drogerien.

Giftklasse 5, Warnung auf den Packungen beachten!



XYLADECOR 200

Farbige Holzschutzlasur 200 für aussen und innen!

Gutschein.

Gratis erhalten Sie die farbige «Holzschutzfibel» mit wertvollen Anrichtips für den Schutz von Holz vor Vergrauung, Pilzen und Insekten etc.

Name: _____

Strasse: _____

PLZ/Ort: _____ SIA



Schmid, Rhyner AG, Lack- und Farbenfabrik, 8134 Adliswil-Zürich

Nr.	Strassenbau	Preis
1879	Der geplante Ausbau der Hauptverkehrsstrassen der Stadt Luzern. Von J. Jakob. (4 Abb.)	2.80
1902	Städtische Expressstrassen. Von P. Soutter. (20 Abb.)	5.—
2372	Die Autobahnbrücke über die Saane bei Freiburg. Von P. Dubas und H. Hauri (29 Abb.)	5.—
2378	Die Netzplantechnik im Strassenbau. Von W. Heierli. (3 Abb.)	4.40
2408	Geotechnische Untersuchungen für den Abschnitt Wil-St. Gallen-West der Nationalstrasse N 1. Von A. von Moos, M. Gautschi und C. Schindler. (9 Abb.)	3.60
2441	Vorfabrizierte Überführung mit Betonfahrbahn in Oensingen. Von R. Favre. (5 Abb.)	2.80
2526	Gesamtausbau der Gotthardroute. Von H. Grob und P. Püntener. (22 Abb.)	5.—
2714	Fugenlose Betonstrassen. Von J. Bächtold. (2 Abb.)	2.80
2955	Die Sihlhochstrasse in Zürich. Versch. Verfasser. (23 Abb.)	6.80
3091	Der Einfluss des Strassenbelages auf das Rollgeräusch von Personenwagen. Von R. Pelloli und E. Eichenberger.	3.—
3122	Leca als Dammschüttmaterial für Strassen am Beispiel des Autobahnanschlusses Hinterberg. Von W. Isele, W. Landis, G. Schmutz und H. Zeindler. (12 Abb.)	2.80

Maschinen + Motoren

1862	Sulzer-Zweitakt-Dieselmotoren mit Abgas-Turboaufladung. Von der Gebr. Sulzer AG. (27 Abb.)	5.—
1863	Über die Weiterentwicklung der Escher-Wyss-Dampfturbinen. Von der Escher-Wyss AG. (28 Abb.)	5.—
1867	Heissluft-Turbinenanlagen mit geschlossenem Kreislauf. Von F. Taygun (32 Abb.)	4.80
1885	Über die Weiterentwicklung der Freikolben-Generatoren. Von R. Huber (17 Abb.)	4.—
2028	Die Pfeleiderer-Saugzahl als Gütegrad der Saugfähigkeit von Kreiselpumpen. Von K. Rütschi. (10 Abb.)	3.30
2033	Das Problem des Riemenantriebes und seine Lösung. Von A. Leyer. (12 Abb.)	3.30
2084	Der Einfluss der Leitvorrichtung auf Leistung und Wirkungsgrad von Kreiselpumpen. Von K. Rütschi. (23 Abb.)	3.60
2044	Hochdruck-Kompressoren. Von E. Bener. (12 Abb.)	3.30
2102	Sulzer-Zweitakt-Dieselmotoren grosser Leistung. Von A. Kilchenmann. (33 Abb.)	5.30
2123	Druckwellenaufladung für kleine Fahrzeug-Dieselmotoren. Von M. Berchtold. (12 Abb.)	3.30
2165	Die Heissluftturbine in der Heizkraftwirtschaft und das Heizkraftwerk Oberhausen. Von G. Deuster. (11 Abb.)	3.30
2240	Einfluss der Elastizität auf die optimale Reglereinstellung von Wasserturbinen. Von T. Stein und D. Hinze. (8 Abb.)	3.30
2247	Neuere Entwicklungen im Dampfturbinenbau. Von F. Flatt. (32 Abb.)	5.30
2273	Ventilations- und Reibungsverluste der Laufräder von hydraulischen Maschinen. Von H. Gerber. (26 Abb.)	3.30
2393	Die Gasturbine mit geschlossenem Kreislauf als Mehrzweck-Anlage. Von F. Taygun. (29 Abb.)	5.30
2507	Kleine Kreiskolbenmotoren. Von H. Keller. (13 Abb.)	3.30
2518	Programmgesteuerte, kurvenlose Revolver-Drehmaschine. Von M. Künzler. (18 Abb.)	4.50

1979

3183	Rohrpressvortrieb: Die neuzeitliche Verwendung von Vortriebsmaschinen. Von M. Herrenknecht, Lahr und H. P. Sieber, Aarau. (6 S., 3 Abb.)	3.30
------	--	------

Schifffahrt

1689	Kraftwerkschwalle und Schifffahrt. Von H. Wittmann und Dr. Bleines. (6 Abb.)	3.30
1810	Das Motorschiff «Rigi» auf dem Vierwaldstättersee. (23 Abb.)	5.—
1985	Das Fährschiff «Romanshorn» der Schweizerischen Bundesbahnen. Von H. Loosli. (20 Abb.)	5.—
2025	Über Luftkissenfahrzeuge. Von J. Ackeret und H. Baumann. (13 Abb.)	3.30
2089	Das Motorschiff «Schwyz» auf dem Vierwaldstättersee. (23 Abb.)	5.—

Nr.	Grundbau, Boden-, Felsmechanik.	Preis
2329	Beitrag zur Felsmechanik. Von F.P. Jaecklin. (8 Abb.)	4.40
2356	Felsmechanische Untersuchungen an der Sperrstelle Puntal Gall. Von B. Gilg und E. Dietlicher. (12 Abb.)	5.—
2376	Erfahrungen mit Verankerungen System BBRV in Fels- und Lockergesteinen. Von H.R. Müller. (12 Abb.) Anwendung von vorgespannten Felsankern (System BBRV) bei der Erhöhung der Spullersee-Talsperren. Von A. Ruttner. (7 Abb.)	5.—
2435	Erfahrungen aus Versuchen an Felsankern. Von M. Ladner. (3 Abb.)	2.30
2465	Zur Frage der Gesteinsfestigkeit und ihres Einflusses auf den maschinellen Stollenvortrieb. Von A. Schönholzer. (4 Abb.)	2.80
2571	Der Einfluss der Felseigenschaften auf die Stabilität von Hohlräumen. Von G. Lombardi. (17 Abb.)	6.—
2743	Fels-Scherversuche am Born. Von U. Rieder (8 Abb.)	3.20
2829	Felsanker und Kraftmessanlage in der Kaverne Waldeck II. Von E. Mösler und P. Matt. (8 Abb.)	3.20
3101	Experimentelle Bestimmung der Gebirgsfestigkeit. Von Ben J. Bruggmann. (5 Abb.) Auswertung von Messergebnissen aus dem Tauerntunnel. Von W. Amberg. (12 Abb.)	6.—
3109	Vorgespannte Druckstollen. Von P. Matt, F. Thurnherr und I. Uherkovich. (18 Abb.)	3.20
3117	Felsanker zur Sicherung des Tosbeckens Nr. 3 in Tarbela (Pakistan). Von P. Sommer und F. Graber. (2 Abb.)	3.20
3145	Spritzbeton als Auskleidung von Kavernen im Fels. Von P. Teichert. (11 Abb.)	4.50

1979

3182	Neue Entwicklung in der Instrumentierung von Untertagebauten und anderen geotechnischen Konstruktionen. Von K. Kovári, Ch. Amstad und J. Köppel, Zürich. (12 S., 21 Abb.)	4.30
3186	Pfahlgründung mittels Betonitbohrung. Von Klaus Fichtner, Renens. (2 S., 3 Abb.)	2.30

Neuerscheinungen

3199	Die Rolle des Computers im Verkehrswesen und in der Raumplanung in den 80er Jahren. Von Matthias Rapp, Basel. (8 S., 9 Abb.)	3.30
3200	Evolution ou révolution du hardware. Par Michel Dysli, Lausanne. (4 S., 4 Abb.)	3.—
3201	Das Theater am Stadtgarten in Winterthur. Versch. Verfasser. (12 S., 22 Abb.)	4.—
3202	Einspurige Erschliessungsstrassen. Von Paul Märki, Meilen. (12 S., 16 Abb.)	4.—
3203	Preisvergleich an einer Betondecke in Nigeria. Von H. Pfaffen, Chur.	2.—
3204	Entwicklungstendenzen im baulichen Erdbebenschutz. Bericht über ein Seminar an der ETHZ vom 9./10.8.79 (24 S., 15 Abb.)	6.—
3205	CAD - Umwälzung im Konstruktionsbüro der 80er Jahre. Von Heinz Hossdorf, Basel. (12 S., 4 Abb. u. Farbbeilage)	6.50
	CAD - A Revolution in the Design Office of the 1980's	7.50
3206	Einwirkung von Erschütterungen auf Gebäude. Von A. Raab, Rattenberg und R. Widmer, Fehraltorf.	3.—
3207	Wärmeversorgung des Kantonsspitals Baden-Dättwil. Von P. Bugmann Döttingen. (8 S., 7 Abb.)	3.—
3208	Zur Bestimmung der Menge von Erdölprodukten in Stehtanks. Von H. Lerch, Wabern.	2.—
3209	Zur Konstruktion von schwimmenden Hafentoren. Von F. Schaad, Zürich. - Praxis des Schwimmbauwesens. Von B. Fehlmann, Zug. (12 S., 19 Abb.)	4.—
3210	Lüftungsverlust-Zentrum der internationalen Energieagentur	2.—
3211	Brandschutz beginnt mit dem Projekt. Von Alfred Pignet, Genève	2.—
3212	Entfeuchtung der Raumluft. Von Hans Steger, Staufien	2.—

Verlags-AG der akademischen technischen Vereine

8021 Zürich

☎ 01/201 55 36

Postfach 630

Fachbücher

- Bauschäden-Sammlung Band I und II** Preis
Sachverhalt — Ursachen — Sanierung. Zusammenstellung von Schäden an Bauten, verursacht durch Beschädigung, Abnutzung oder Alterung, mit Vorschlägen zu ihrer Behebung. Herausgegeben von G. Zimmermann (164 S., A5 quer, 160 Abb.) pro Band 38.30
- Bauschäden-Sammlung Band III**
Fortsetzung und Ergänzung der Bände I und II vom gleichen Verfasser. Umfang in gleicher Art. 38.30
- Baustoff Beton, ein Handbuch für die Baupraxis**
Neuaufgabe — von Dr. U. Trüb. (193 S., 65 Abb.), Format A5 30.—
- Ein Bewertungssystem der Bruchsicherheit**
Von Dr. T. Varga. (44 S., 71 Abb., Format A4, 1973) 17.50
- Berechnungstabellen für unterzugslose Decken (Piltdecken, Flachdecken) / Tables for flat slabs**
Von D. Pfaffinger und Prof. Dr. B. Thürlimann. (331 S., Format A4, wovon 40 S. Text in deutscher und englischer Sprache, mit 15 Abb. und 291 S. Tabellen samt Schemaplänen, in Leinen gebunden, 1967) 65.—
- Schweizerische Strahlflugzeuge und Strahltriebwerke**
Von Georges Bridel. Umfassende Darstellung der bedeutenden schweizerischen Leistungen auf diesem Gebiet. Herausgegeben in Zusammenarbeit mit dem Verkehrshaus der Schweiz. (106 Seiten, 70 Abb., 1 Falttafel, Format A5) 15.—
- Computer im kleinen und mittleren Ingenieur- und Architekturbüro**
Vorträge der Informationstagung der SIA-Fachgruppe der Ingenieure der Industrie (FI) vom 5. und 6. April 1974 in Zürich. (193 S. mit Abb. und Tab., Format A4) 60.—
- Hochhäuser**
Vorträge der Studientagung der SIA-Fachgruppen für Brückenbau und Hochbau (FBH) und für Architektur (FGA) vom 18. bis 20. Okt. 1973 in Zürich. Heft 1 der VAG-Berichte. (Format A4, 204 S. mit Abb., broschiert) 35.—
- Kunststoffe im Bauingenieurwesen**
Vorträge der Studientagung der SIA-Fachleute für Brückenbau und Hochbau (FBH) vom 17. und 18. Oktober 1975 in Zürich und Dübendorf. Heft 2 der VAG-Berichte. (Format A4, 204 S. mit Abb., broschiert) 55.—

zuzüglich Porto
und Verpackung

Bestellschein

Bitte senden Sie mir die angekreuzten Bücher gegen Rechnung

- | | |
|--|--|
| <input type="checkbox"/> Bauschäden 1 | <input type="checkbox"/> Berechnungstabellen |
| <input type="checkbox"/> Bauschäden 2 | <input type="checkbox"/> Strahlflugzeuge |
| <input type="checkbox"/> Bauschäden 3 | <input type="checkbox"/> Computereinsatz |
| <input type="checkbox"/> Baustoff Beton | <input type="checkbox"/> Hochhäuser |
| <input type="checkbox"/> Bruchsicherheit | <input type="checkbox"/> Kunststoffe |

Name: _____

Strasse: _____

Plz., Ort: _____

Datum: _____

Unterschrift: _____

Einsenden an:

Verlags-AG der akademischen technischen Vereine
Postfach 630, 8021 Zürich

Stellenangebote

Gesucht:

1 Tiefbauzeichner 1 Eisenbetonzeichner

speditiv, exakt, kreativ. Anfragen erbeten an

Hünerwadel + Häberli AG
8034 Zürich, Seefeldstrasse 152, Telefon 01 / 252 74 90

14/19-i/M

Planungsdirektion der Stadt Bern

Stellenausschreibung

Der bisherige Amtsinhaber ist zum Stadtbaumeister befördert worden. Die Planungsdirektion sucht deshalb einen gut ausgewiesenen Planer/Planerin als

Bauplaner

Aufgaben:

- Leitung der Unterabteilung Bauplanung innerhalb des Stadtplanungsamtes
- Mitarbeit in der Geschäftsleitung des Stadtplanungsamtes
- Bearbeitung von städtebaulichen Problemstellungen in den bestehenden Quartieren und in zukünftigen Baugebieten
- Überprüfen von Bauabsichten und Übereinstimmen mit den Zielen der Stadtentwicklung
- Kontakte zu städtischen, kantonalen und eidgenössischen Verwaltungsstellen

Anforderungen:

- Starke Persönlichkeit mit einer den Aufgaben entsprechenden Ausbildung und Praxis
- Eignung und Befähigung zur Personalführung
- Befähigung zu administrativer Tätigkeit
- Sinn für Zusammenarbeit und Verhandlungsgeschick

Wir bieten:

- Vielseitige, selbständige Tätigkeit
- Anstellung und Besoldung im Rahmen der städtischen Personal- und Besoldungsordnung

Stellenantritt nach Vereinbarung

Auskunft über die Aufgaben des Bauplaners gibt der bisherige Amtsinhaber Ueli Laedrach, Tel. 031 / 64 68 66, oder der Stadtplaner Daniel Reist, Tel. 031 / 64 68 50.

Bewerbungen mit den üblichen Unterlagen sind bis zum 30. April 1980 zu richten an Herrn Planungsdirektor H. Hubacher, Postfach 2731, 3001 Bern.

15/01-a/M



Für unsere Abteilung Technische Planung in Bäch (SZ) suchen wir einen jüngeren Mitarbeiter mit Ausbildung als

Tiefbau- oder Vermessungszeichner

für:

- Planung von Bauteilen an Werkanlagen
- Planung von Abbaukonzepten in Kiesgruben
- Ausführung von Vermessungsarbeiten im Feld und im Büro

Einem einsatzfreudigen Zeichner mit Lehrabschluss können wir abwechslungsreiche Aufgaben in einem kleinen dynamischen Team – das sich auch bei Nebenarbeiten ergänzt und gegenseitig aushilft – anbieten.

Interessenten richten bitte ihre Bewerbung an die

Kibag AG, Personalabteilung, Seestrasse 404, 8038 Zürich

15/17-a/M

Danzeisen + Voser

Architekten BSA/SIA, St. Gallen

Wir bearbeiten zurzeit Aufträge für Geschäftshäuser, Wohnüberbauungen, Industriebauten, Schulen, Spitalbauten usw.

Zur Ergänzung unseres Mitarbeiterstabes suchen wir einen jüngeren, gut ausgewiesenen

Bauführer

für Kostenvoranschlag, Ausschreibung, Rechnungswesen und Bauleitung.

Wir bieten zeitgemässe Anstellungsbedingungen. Unser Büro ist der Pensionskasse SIA/STV/BSA/FSAI angeschlossen.

Wenn Sie Interesse haben, in einem unserer kleinen Teams mitzuarbeiten, melden Sie sich bitte telefonisch oder schriftlich, wir empfangen Sie anschliessend gerne zu einer Besprechung.

Danzeisen + Voser, Architekten BSA/SIA
Vadianstrasse 46, 9001 St. Gallen, Telefon 071 / 22 23 52.

15/04-a/M

Spannbeton AG

Seit Jahren wenden wir im In- und Ausland unsere besonderen Bauverfahren auf dem Gebiet der Vorspannung und der Gleitschalung erfolgreich an.

Unsere Auslandstätigkeit auf dem Gebiet der Gleitschalarbeiten hat sich sehr erfreulich entwickelt. Zur Verstärkung unseres technischen Kaders suchen wir einen jungen, einsatzfreudigen

Bauführer

Hauptaufgaben:

- Arbeitsvorbereitung für Auslandbaustellen
- Technische und administrative Überwachung der Bauausführung, verbunden mit Auslandsinsätzen von mittlerer Dauer (bis etwa 4 Monate)
- Mitarbeit bei der Beratung von Kunden

Anforderungen:

- Abgeschlossenes Studium als Bauingenieur HTL
- Verhandlungsgeschick im Umgang mit Kunden
- Erfahrung in einer Bauunternehmung
- Gute Englischkenntnisse (Französischkenntnisse von Vorteil)

Es handelt sich um eine vielseitige und interessante Position, die grosse Entwicklungsmöglichkeiten offenlässt. Unser neuer Mitarbeiter wird gründlich ins Arbeitsgebiet eingeführt und in der Anfangsphase tatkräftig unterstützt.

Wenn Sie die beschriebene Aufgabe anspricht, würden wir uns sehr freuen, Ihre Bewerbungsunterlagen zu erhalten.

Spannbeton AG, Bernstrasse 134, Abteilung Gleitschalung,
3327 Lyssach, Telefon 034 / 45 15 72

15/03-a/M

Eine Abteilung unseres Bereiches Eigenprojekte befasst sich mit der Erstellung und dem Vertrieb von Einfamilienhäusern eines bedeutenden deutschen Fertighausherstellers. Zur Ergänzung dieses Spezialisten-Teams suchen wir einen qualifizierten Mitarbeiter, nämlich einen

Hochbauzeichner/ Bauführer

für die Erstellung von Baueingabe- und Ausführungsplänen, die Devisierung von Kellerbauten, örtliche Bauleitung, Ausmass und Abrechnung.

Wenn Sie über eine solide Berufsausbildung und Baupraxis verfügen, können wir Ihnen eine interessante Dauerstelle und ein selbständiges Tätigkeitsgebiet anbieten. Unsere Anstellungsbedingungen sind fortschrittlich.

Bitte melden Sie sich schriftlich oder telefonisch beim Personalchef der

GöhnerAG
Akustik und Bauphysik

Hegibachstr. 47, Postfach, 8032 Zürich
Telefon 01 / 53 58 00



15/05-a/M

SLM



Wir suchen für die **Planung und Leitung von Messversuchen** einen

Diplomingenieur

Unsere junge, dynamische Abteilung Forschung und Berechnung erwartet von ihrem neuen Mitarbeiter gute Kenntnisse in Mechanik und angewandter Mathematik sowie Interesse an moderner Messtechnik und Versuchsauswertung.

Für die wissenschaftlichen Berechnungen und Versuche an neuen Schienenfahrzeugen stehen moderne Hilfsmittel zur Verfügung.

Wenn Sie diese Arbeit interessiert, bitten wir Sie, sich mit unserem Herrn P. Hartmann, Personalstelle für Angestellte, intern 7209, in Verbindung zu setzen.

Schweizerische Lokomotiv- und Maschinenfabrik
Postfach, 8401 Winterthur, Telefon 052 / 85 41 41

15/02-a/M

Wir suchen für unsere Unternehmung einen begabten, initiativen

Baufachmann

als Bauführer, mit Interesse an der örtlichen Bauleitung und allen damit zusammenhängenden Aufgaben.

Es sind dies insbesondere:

- Devisierung
- Örtliche Bauleitung
- Rechnungswesen
- Einfühlungsvermögen in die Aufgaben eines bewährten Firmenvertreters.

Wir bieten:

- Interessante Arbeit
- Gute Arbeitsbedingungen
- Kollegiale Zusammenarbeit
- Entsprechendes Salär und übliche Sozialleistungen

Gerne erwartet unser Herr Hüsler Ihre Bewerbung mit den üblichen Angaben.

Mobag, Hofackerstrasse 32, 8032 Zürich
Telefon 01 / 53 55 00

15/15-a/M



ELEMENT AG

Wir befassen uns mit der Herstellung und Montage von vorgefertigten und vorgespannten Betonelementen für den Wohnungs-, Industrie-, Brücken- und Spezial-Tiefbau.

Für unsere techn. Beratungsstelle in Bern suchen wir jüngeren

dipl. Bauingenieur ETH/EPUL

oder

Bauingenieur-Techniker HTL

mit Hauptinteresse für Statik und konstruktiven Ingenieurbau.

Aufgabenbereich:

- interne und externe technische Beratung
- Ausarbeitung von Projektvorschlägen im Hoch- und Tiefbau
- laufende Erweiterung der technischen Dokumentation
- Betreuung von Spezialaufgaben

Wir erwarten:

- mehrjährige praktische Tätigkeit
- Erfahrung auf dem Gebiet des Spannbetons und der Vorfabrikation erwünscht
- Erfahrung mit Kleincomputern
- Sinn für Teamwork
- Sprachen: Deutsch und Französisch

Eintritt: möglichst bald

Ihre Bewerbung mit den üblichen Unterlagen wird absolut vertraulich behandelt.

Personalabteilung **ELEMENT AG, 3027 Bern**
Untermattweg 22, Postfach 7.

12/17-g/M



Als eine der bedeutendsten schweizerischen Ingenieurunternehmungen bieten wir ein breites Spektrum verschiedenartiger Dienstleistungen an. Unter anderem bearbeiten wir in einem kleinen Team im Zusammenhang mit dem Kernkraftwerkbau komplexe Probleme auf dem Gebiet der

dynamischen Strukturanalyse

Zur Mitarbeit an diesen Projekten suchen wir einen jüngeren

dipl. Bauingenieur

Erwünscht sind ausgesprochen analytische Denkfähigkeit, gute Kenntnisse in technisch-wissenschaftlicher Programmierung und in der Anwendung von Programmen für die Strukturanalyse. Englische Sprachkenntnisse.

Wir bieten Ihnen eine interessante und selbständige Tätigkeit. Die dynamischen Aufgaben, vor allem im Gebiete der Seismik und des Impaktes, sind ausserordentlich anspruchsvoll. In der Regel müssen die entsprechenden Algorithmen entwickelt und ein spezielles Computerprogramm geschrieben werden (keine Anwendung von Standardprogrammen). Die Stelle eignet sich sowohl für einen erfahrenen Spezialisten als auch einen jungen Ingenieur mit Programmiererfahrung, wobei eine wissenschaftliche Führung geboten wird. Arbeits- und Anstellungsbedingungen sind vorbildlich.

Für ein unverbindliches Gespräch wollen Sie sich mit Herrn Dr. J. P. Wolf (Telefon intern 2121, privat 01/910 49 80, auch übers Wochenende) in Verbindung setzen.

15/14-a/M

ELEKTROWATT
INGENIEURUNTERNEHMUNG AG
Bellerivestrasse 36, 8008 Zürich
Telefon 01/32 62 61



HATT-HALLER

sucht für die Abteilung

Hochbau

einen zuverlässigen und versierten

Kalkulator

Erfordernisse

Für diese abwechslungsreiche Stelle kommt ein ausgewiesener Baufachmann mit entsprechender Baupraxis und Kalkulationserfahrung im Sektor Hochbau in Frage.

Wir bieten

zeitgemässen Lohn, selbständige und interessante Arbeit, Personalvorsorge und gutes Arbeitsklima.

Einstellungstermin nach Vereinbarung.

Bewerber laden wir ein, uns ihre Offerte mit allen notwendigen Unterlagen (Lebenslauf, Zeugniskopien, Referenzen, Foto) schriftlich zu unterbreiten.



AG HEINR. HATT-HALLER
Hoch- und Tiefbau-Unternehmung
Bärengasse 25, 8022 Zürich
Telefon 01 / 211 87 40

13/21-h/M

Munizipalgemeinde Weinfelden

Im Frühjahr 1981 tritt unser

Chef des Bauamtes (Hoch- und Tiefbau, Planung)

in den Ruhestand. Wir suchen seinen Nachfolger, der folgende Voraussetzungen erfüllen sollte:

- abgeschlossene Ausbildung als **Architekt HTL** mit mehrjähriger Praxis
- gute Führungseigenschaften und Organisationstalent
- Erfahrung und Geschick im Umgang mit Menschen
- befähigt, sich rasch und gründlich in ein vielseitiges und interessantes Arbeitsgebiet einzuarbeiten.

Weinfelden ist eine aufgeschlossene Gemeinde (8600 Einwohner) mit einer vielfältigen Struktur und einer gesunden Entwicklung.

Stellenantritt nach Übereinkunft. Unsere Anstellungsbedingungen sind fortschrittlich.

Bitte richten Sie Ihre schriftliche Bewerbung mit den üblichen Unterlagen an den Gemeinderat Weinfelden, zuhause Herrn R. Widmer, Gemeindeschreiber, 8570 Weinfelden (Telefon 072 / 22 17 17).

Gemeinderat Weinfelden

14/28-h/M

Als bekannte Generalunternehmung suchen wir zur Verstärkung unseres führenden Teams einen beruflich ausgewiesenen Baufachmann als

Projektleiter

für die Projektbearbeitung diverser anspruchsvoller Bauaufgaben.

Erwartet werden:

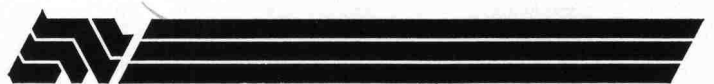
- Kenntnis aller fachtechnischen Aufgaben
- Beherrschung von Koordinationsaufgaben zwischen allen am Bau Beteiligten
- Fähigkeit zur Führung von Mitarbeitern
- Verantwortungsbewusstsein in bautechnischen, organisatorischen und finanziellen Belangen
- Beherrschung aller mit der Projektierung, Erstellung und Überwachung von Bauprojekten zusammenhängenden Aufgaben bzw. zugeordneten Aufträgen
- Kenntnisse über Vertragswesen und Bewältigung des gesamten administrativen Verkehrs.

Zu bieten haben wir:

- interessante Bauaufgaben
- gute Arbeitsbedingungen und Sozialleistungen
- kollegiales, ausgewogenes Arbeitsklima
- entsprechendes Salär und positive Einstellung zu jedem aufgeschlossenen Mitarbeiter.

Angebote mit den üblichen Unterlagen werden erbeten unter Chiffre 44-73 566 an Publicitas, 8021 Zürich.

15/16-a/M



Wir sind eine der bedeutendsten schweizerischen Ingenieurunternehmungen und bearbeiten Projekte in der ganzen Welt.

Wir suchen einen

Bauingenieur (Hochschulabschluss)

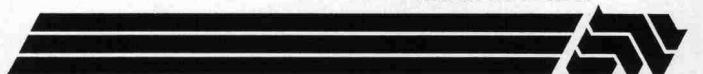
mit mehrjähriger Erfahrung im Staudambau oder allgemeinen Tiefbau. Grundausbildung in Geotechnik erwünscht, aber nicht Bedingung. Für einen möglichen Einsatz auf einer Baustelle im Ausland sind gute Englischkenntnisse unerlässlich. Unternehmererfahrung wäre von Vorteil.

Wir bieten eine interessante und selbständige Tätigkeit mit guten Entwicklungsmöglichkeiten sowie ein den Leistungen entsprechendes Gehalt und die Anstellungsbedingungen einer Grossunternehmung.

Wir bitten interessierte Herren, ihre schriftliche Bewerbung mit den üblichen Unterlagen unter Kennzeichen S3 an unsere Personalabteilung zu richten.

15/13-a/M

ELEKTROWATT
INGENIEURUNTERNEHMUNG AG
Bellerivestrasse 36, 8008 Zürich
Telefon 01/32 62 61



Ingenieurbüro in Chur sucht für die Bearbeitung interessanter Bauvorhaben des Hoch- und Tiefbaus initiativen und arbeitsfreudigen

dipl. Bauingenieur ETH

als Statiker, je nach Erfahrung auch als Projektleiter.

Weiter werden für die Ergänzung des Teams

Eisenbetonzeichner und Bauzeichner

gesucht.

Bewerbungen mit den üblichen Unterlagen und mit der Bekanntgabe der Lohnvorstellungen und dem möglichen Stellenantritt sind unter Chiffre SIA 335 an IVA AG, Postfach, 8035 Zürich, zu richten.

14/07-1/M

Wir suchen für unser Architektur- und Ingenieurbüro in Uster einen jungen, aufgeschlossenen, organisatorisch begabten

dipl. Architekten ETH

für den Entwurf und die selbständige Bearbeitung von interessanten Bauobjekten

sowie einen jungen, initiativen, erfahrenen

Hochbauzeichner

zur selbständigen Bearbeitung von Detail- und Ausführungsplänen, Bauführung und Devisierung.

Wir freuen uns auf Ihre schriftliche Bewerbung oder Ihren Anruf.

14/10-1/M



INGENIEUR-PLAN AG HOPPE

Ingenieure und Architekten ETH/SIA

8610 Uster Zürichstrasse 1 01 940 64 16

8707 Uetikon Tramstrasse 105 01 920 10 80

Werffeli + Winkler



Für die selbständige Bearbeitung anspruchsvoller Projekte im Hoch- und Brückenbau suchen wir einen

dipl. Bauingenieur ETH

evtl. Bauingenieur-Techniker HTL

mit 3 bis 5 Jahren praktischer Erfahrung in der Statik und Konstruktion.

Wir bieten Ihnen eine ausbaufähige Position in einem kleinen, dynamischen Team mit angenehmem Arbeitsklima, individuelle Arbeitszeit und fortschrittliche Sozialleistungen.

Bitte rufen Sie uns an oder senden Sie uns Ihre Bewerbungsunterlagen.

Werffeli + Winkler, dipl. Bauing. ETH/SIA/ASIC
Rikonerstrasse 4, 8307 Effretikon, Telefon 052 / 32 38 21

13/22-h/M

Zur Ergänzung unseres mittelgrossen Teams suchen wir einen

Architekten HTL

und einen

Bauzeichner

Wir bearbeiten Wohn-, Geschäfts- und Industriebauten. Nebst einer ansprechenden, durchgehenden Gestaltung legen wir Wert auf bauphysikalisch einwandfreie und energiesparende Konstruktionen.

Wir bitten um Ihren Anruf

Itchner und Cantz, dipl. Architekten ETH/SIA
Badenerstrasse 18, 8004 Zürich, Telefon 01 / 242 69 09,
oder abends Telefon 01 / 923 39 69

14/37-1/M

Für eine im In- und Ausland aktive bedeutende und bekannte

Grossbaufirma im Kanton Bern

sind wir beauftragt einen

Chefbauführer für Strassenbauarbeiten

zu selektionieren.

Diese sehr interessante Stelle bietet Ihnen volle Entfaltungsmöglichkeiten durch die Hauptfunktionen Kalkulation, Submission, Vorbereitung der Bauausführungen, Disposition von Personal und Betriebsmitteln, Überwachung von Baustellen in Zusammenarbeit mit Ihnen unterstellten Bauführern, Verhandlungen mit Bauherrschaften und Bauleitungen, Steuerung der finanziellen, qualitativen, technischen und terminlichen Belange.

Wenn Sie im Alter von 35 bis 45 und als Bauing. HTL, ETH, dipl. Baumeister oder ähnlich qualifiziert sind und über entsprechende technische Erfahrung, Führungs- und Verhandlungsqualitäten verfügen und Begabung für die Erzielung von wirtschaftlichen Resultaten sowie Personalführung haben, dann ist diese Position für Ihre Zukunft von grosser Bedeutung.

Die Honorierung, Spesen und Anstellungsbedingungen sind grosszügig geregelt. Die Position bietet Entfaltungsmöglichkeit, Unabhängigkeit und Führungskompetenzen. Beförderung ist evtl. möglich.

Gerne erwarten wir Ihre Bewerbungsunterlagen, die wir vertraulich behandeln, unter Angabe folgender Referenznummer: 131/D/S

IBGM (MANAGEMENT) CONSULTANTS
UNTERNEHMENSBERATUNG CONSEIL DE DIRECTION

of London, c/o Postfach 460, 8034 Zürich

13/08-h/M

Zur Ergänzung unseres gut eingespielten Teams suchen wir einen jungen, einsatzfreudigen

Eisenbetonzeichner

Wir bieten fortschrittliche Arbeitsbedingungen und interessante, vielseitige Tätigkeit im Hoch- und Tiefbau.

Gerne erwarten wir Ihren Anruf oder Ihre Bewerbung.

Jucker + Diggelmann AG, Ingenieurbüro, 8712 Stäfa
Telefon 01 / 926 37 73

15/09-a/M

Auch in **Liechtenstein** gibt es vielfältige Aufgaben des Tiefbaus und der Planung.

Tiefbauzeichner

findet interessante Stelle unter modernen Arbeitsbedingungen.

Anforderungen: Neben Fachkenntnissen Initiative und Freude an selbständiger Arbeit.

Ingenieurbüro Frommelt AG, 9490 Vaduz
Postfach 140, Telefon 075 / 2 12 72

14/32-i/M

Gesucht auf Ingenieurbüro

Bauingenieur HTL

für die Bearbeitung interessanter Bauaufgaben im statisch-konstruktiven Ingenieurbau. Einige Erfahrung erwünscht. Einsatzmöglichkeit für Projektierung und Bauleitung von allgemeinen Tiefbauten.

Offerten sind zu richten an das

Ingenieur- und Planungsbüro **J. Moggi AG**
Grünaustrasse 1, 8590 Romanshorn

15/07-a/M

Modern eingerichteter Innenausbaubetrieb sucht einen

Mitarbeiter (Hochbauzeichner)

mit speziellem Flair für die technischen Belange von Schreiner- und Innenausbauarbeiten, deren Arbeitsvorbereitung und Baubegleitung.

Geboten wird eine sehr interessante, ausbaufähige und gut bezahlte Dauerstelle mit neuzeitlichen Sozialleistungen in einem flotten Team.

Eine sehr sorgfältige Einarbeitung ist gewährleistet.

Bitte senden Sie Ihre Bewerbung mit den üblichen Unterlagen an



Schreinerei - Innenausbau

Rütihofstrasse 20, 8049 Zürich
Telefon 01 / 56 22 00

13/11-h/M

Wir suchen zur Ergänzung unseres Teams

Hochbauzeichner

Wir erwarten:

selbständige Werk- und Detailplanung mit sauberer Darstellung.

Wir bieten:

angenehmes Arbeitsklima in jungem Team sowie eigene Personalfürsorgestiftung.

Architekturbüro Peter F. Oswald
dipl. Arch. ETH/SIA
Zugerstrasse 14, 5620 Bremgarten

13/24-h/M

Wir suchen in unsere Architekturabteilung per sofort oder nach Vereinbarung einen erfahrenen

Bauzeichner/Bautechniker

mit Praxis in Eingaben, Gestaltungsplänen und allgemeiner Planbearbeitung im Einfamilienhaus- und Wohnungsbau.

Es handelt sich um eine selbständige, interessante Stelle.

Wir bieten dementsprechenden Leistungslohn, moderne Anstellungsbedingungen und fortschrittliche Sozialleistungen.

Gerne erwarten wir Ihre schriftliche Bewerbung oder Ihren Anruf.

Bautreuhand AG, Tödistrasse 44, 8027 Zürich, Tel. 01 / 202 79 38

15/08-a/M

In unser Team suchen wir für die Bearbeitung vielseitiger und interessanter Bauaufgaben, selbständigen tüchtigen

Bauführer (evtl. dipl. Architekt HTL)

Wir bieten:

- angenehmes Arbeitsklima, fortschrittliche Arbeitsbedingungen, zeitgemässen Lohn, moderne Büroräumlichkeiten.

Eintritt sofort oder nach Vereinbarung.

Rufen Sie uns bitte an: Telefon 055 / 72 25 34

müller

ARCHITEKTURBUERO T. MUELLER
OBERGASSE 38 055 72 25 34
8730 UZNACH

15/18-a/M

Gesucht

dipl. Bauingenieur ETH oder HTL

zur selbständigen Bearbeitung interessanter Bauaufgaben auf dem Gebiet des konstruktiven Ingenieurbaus und der Grundbautechnik.

Bewerbern mit einigen Jahren beruflicher Praxis bietet sich Gelegenheit zur Einarbeitung in neue Aufgabenbereiche.

Bitte schreiben Sie uns oder rufen Sie uns an.

Ingenieurbüro Aschwanden & Speck,
dipl. Ing. ETH/SIA AG
Sophienstrasse 16, 8030 Zürich, Telefon 01 / 47 34 51

14/25-i/M



Kantonale Verwaltung

Bei nachstehender Dienststelle ist folgende Stelle wieder zu besetzen:

Tiefbauamt, Chur

Telefon 081 / 21 35 66

Zeichner

bei der Abt. Brückenbau (abgeschlossene Lehre als Eisenbetonzeichner)

Selbständiges Zeichnen von Konstruktionsdetails, Schalungs-, Armierungs- und Kabelplänen für Brücken und andere Kunstbauten.

Wir bieten zeitgemässe Entlohnung im Rahmen der Personalverordnung. Dienstantritt nach Vereinbarung.

Auskünfte über den Aufgabenbereich erteilt die zuständige Dienststelle.

Ihre Bewerbung richten Sie bitte mit den üblichen Unterlagen an das Personal- und Organisationsamt des Kantons Graubünden, Steinbruchstrasse 18/20, 7001 Chur, Telefon 081 / 21 31 01.

Personal- und Organisationsamt des Kantons Graubünden

15/06-a/M

Gesucht zu sofortigem Eintritt in Arch.-Büro der Zentralschweiz

dipl. Architekt ETH

als Stütze des Chefs. Eventuell spätere Beteiligung möglich.

Hochbauzeichner

zur Bearbeitung interessanter Bauaufgaben.

Offerten unter Chiffre SIA 346 an IVA AG, Postfach, 8035 Zürich.

15/24-a/M

Gesucht

jüngerer Architekt-Techniker HTL

als Stütze des Chefs.

Die Aufgaben sind vielseitig. Gleichzeitig sind die Lehrlinge zu überwachen. Talentierter Zeichner erhält Vorzug. Ich verlange absolut selbständige Persönlichkeit. Gewünschter Eintrittstermin: 1. Juni, evtl. 1. Juli 1980.

K. Rötheli, Architekt-Techniker HTL, 4614 Hägendorf
Telefon 062 / 46 23 25 (Büro) oder 062 / 46 21 67 (privat).

15/101/M

Gesucht nach **Chur** (Graubünden)

Eisenbeton-/Tiefbauzeichner

zur Bearbeitung interessanter Projekte. Sie finden bei uns ein angenehmes Arbeitsklima mit fortschrittlichen Arbeitsbedingungen.

Tuffli & Partner, Ingenieurbüro
Quaderstrasse 16, 7000 Chur, Telefon 081 / 22 77 72

15/20-a/M



Wir suchen in unsere Architektengruppe

Architektin, Architekt

mit einigen Jahren Praxis und Interesse am verantwortungsvollen Einsatz in verschiedenen Arbeitsbereichen wie Projektierung - konstruktive Durcharbeitung - Projektleitung.

METRON Architektengruppe
Steinackerstrasse 7, 5200 Windisch, Telefon 056 / 41 41 04

14/16-i/M

Wir suchen einen jüngeren

Tiefbau-/Eisenbetonzeichner

für die Bearbeitung interessanter und langfrist. Projekte im Tiefbau sowie für die Erstellung von Schalungs- und Armierungsplänen im Ingenieurhochbau.

Wir bieten Ihnen gute Anstellungs- und Arbeitsbedingungen in kollegialem Team und landschaftlich reizvoller Umgebung.

J. Cafilisch + Partner, Ingenieurbüro für Hoch- und Tiefbau,
Vermessungsbüro, 8805 Richterswil, Telefon 01 / 784 34 80

15/12-a/M

Stellengesuche

Dipl. Architekt

sucht leitende Stellung für anspruchsvolle Bauaufgaben in Arch.-Büro, GU oder Industrieunternehmung. Ich verfüge über 10jährige Berufspraxis im In- und Ausland, Wettbewerbserfahrung sowie Erfahrung in der Planung von öffentlichen Bauten, Industrieanlagen und Verwaltungen. Sprachen D/E.

Zuschriften unter Chiffre SIA 345 an IVA AG, Postfach, 8035 Zürich.

15/21-a/M

Architekt

mit langjähriger Erfahrung in Planung, Ausführung, Koordination und Projekt-Management anspruchsvoller Objekte, sucht neuen Wirkungskreis im Raume Zürich.

Ihre Offerte erreicht mich unter Chiffre SIA 343 an IVA AG, Postfach, 8035 Zürich.

15/22-a/M

Dipl. Kulturingenieur ETH

31jährig, mit mehrjähriger Erfahrung im In- und Ausland im allgemeinen Wasserbau und in der Wildbachverbauung, sucht Arbeit in der Schweiz (auch Berggebiet) in Melioration, Wasserbau und allgemeinen Tiefbauarbeiten.

Offerten unter Chiffre SIA 340 an IVA AG,
Postfach, 8035 Zürich.

14/35-i/M

Hochbautechniker

(42), 25 Jahre Büro- und Baustellenpraxis, sucht Stelle in Architekturbüro in Zürich. Auch Aushilfsstelle.

Offerten unter Chiffre SIA 344 an IVA AG, Postfach, 8035 Zürich, oder
Telefon 01 / 52 58 14

Suche

Büropraktikum

für etwa 2 bis 3 Monate. Bin Polystudent Architektur, 8. Semester, habe zwei kleinere Projekte selbständig realisiert.

Telefon 031 / 53 09 86 (tagsüber), 031 / 43 42 67 (abends).

Diverses

Zu kaufen gesucht (evtl. in Miete)
leicht montierbare, evtl. gebrauchte

Lagerhalle

Grundrissfläche: 400-600 m²

Benutzungsdauer: etwa 4 Jahre

Offerten werden erbeten an:

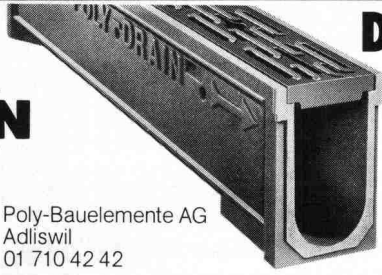
Elektra Birseck Münchenstein (EBM)

Weidenstrasse 27, 4142 Münchenstein, Tel. 061 / 46 66 66

15/19-a/M



Poly-Bauelemente AG
Adliswil
01 710 42 42



Die Schweizer-Entwässerungsrinne aus Pewetong®

- Verankerungsrippen garantieren den festen Sitz im Beton.
- Porenarme Innenfläche fördert mehr Wasser.
- 12 verschiedene Abdeckungen ermöglichen eine anwendungsgerechte Lösung.

Verlangen Sie Unterlagen, informieren Sie sich.

2 Architekten HTL

die sich auf Solararchitektur und Energiefragen spezialisiert haben, übernehmen noch Aufträge, evtl. in freier Mitarbeit. Region Zürich/Schaffhausen.

Anfragen unter Chiffre SIA 341 an IVA AG, Postfach, 8035 Zürich.

15/11-a/M

Bauingenieurbüro (ETH)

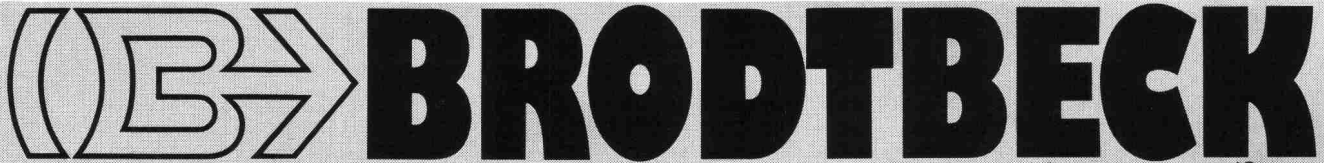
in Zürich übernimmt infolge Terminverschiebungen kurzfristig Aufträge.
Offerten unter Chiffre SIA 342 an IVA AG, Postfach, 8035 Zürich.

Absolvent der Bauführerschule Aarau (3 von 4 Sem.) sucht interessante Hilfsbauführerstelle

für das Sommersemester 1980 in Zürich und Umgebung.
Telefon 01 / 56 02 76

Mehr wissen – besser disponieren

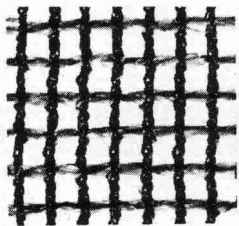
Anzeigen mit hohem Informationswert enthält diese Nummer des «Schweizer Ingenieur und Architekt».



Liftschacht- und Raumelemente Vortriebsrohre und Kanalelemente
Fassaden- und Spezialelemente Cementwaren

Brodbeck AG Hardstrasse 42
4133 Pratteln Telefon 061 81 50 12

ALKA-Gerüstschutznetz



aus hochreissfester Kunstfaser, leicht, flexibel, feinmaschig, winddurchlässig, nimmt kein Wasser auf, schmutzabweisend, oftmalig verwendbar. **Günstiger Preis!**



Alois Kaufmann
9308 Lömmenschwil SG
Telefon 071 / 97 11 41



Neu!
Elastischer, druckstabiler und bruchfester als jede andere Mine! Nachweisbar.

PILOT NEO-X Druckstiftminen 0,5

In allen Härtegraden. Für jeden Minendruckstift. Randscharf zeichnen, entwerfen, schreiben usw., ohne Minen zu spitzen.
1 Döslü à 12 Minen **Fr. 2.90**



Druckstiftminen. Die stärksten.

Kindergärten
Schulpavillons
Büropavillons
Verkaufsflächen
Kantinen
Lagerhäuser
Industriebauten

Hector Egger AG Langenthal baut vorfabriziert

Vertrauen Sie unserer jahrzehntelangen Erfahrung im Elementbau. Verlangen Sie unsere Dokumentation.

Hector Egger AG, Holzbau + Generalbau, 4900 Langenthal, Tel. 063 / 22 33 55
Zweigbetrieb: Hector Egger AG, Oberriet SG, Tel. 071 / 78 16 32

Stahlrohrgerüste von Robert Aebi

Brückenlehrgerüste • Spriessgerüste • Passarellen • Notdächer • Baugespanntürme • Fassadengerüste • Stützgerüste • Innengerüste usw.

Projektierung • Montage • Vermietung • Verkauf

Robert Aebi AG

Abteilung Gerüstbau
8105 Regensdorf, Tel. 01/840 25 50
Landquart 081/51 25 42 • Bern 031/44 84 57
Genf 022/42 73 30 • Arbedo 092/29 17 61

**Wir stehen
auf festem
Grund und
Boden**

Meine Warmwasserbereitung soll sicher, umweltfreundlich und wirtschaftlich sein. Deshalb vertraue ich auf ACCUM, wenn es um Boiler oder Wärmepumpen geht. Dank 55 Jahren Erfahrung hat der Spezialist auch für mich die richtige Lösung.



Accum

Accum AG
8625 Gossau ZH
Wärmetechnische Apparate
Telefon 01 935 15 15



01 935 15 15

Rufen Sie uns an oder senden Sie uns dieses Inserat. Sie erhalten fundierte Unterlagen über moderne Warmwasserbereitung.

SIA

B 1 80

**Achten Sie beim Bauen und Renovieren auf die Wärmedämmung!
Wir haben etwas für Sie:**

sto[®] - vollwärmeschutzsystem

Eine ausgereifte technische Dokumentation über sto-VWS – für Fassaden

Mit dem sto-Vollwärmeschutzsystem können wir auch Ihr spezielles Wärmedämmproblem lösen:

System K für Wärmedämmung von Fassaden im Klebeverfahren. Für alle Ebenen, trockenen und vor allem tragfähigen Untergründe an Neu- und Altbauten.

System M für Wärmedämmung von Fassaden im mechanischen Befestigungsverfahren. Für nicht mehr tragfähigen Untergrund, wenn der alte Putz bleiben soll.

Verbinden Sie die Putzerneuerung Ihrer Liegenschaft mit einer wirksamen Aussenisolation – in einem Arbeitsgang. Denn: Das teure Baugerüst muss so oder so erstellt werden! Auf das sto-Vollwärmeschutzsystem können Sie vertrauen. Es wird seit 16 Jahren in vielen Ländern Europas angewendet.

Verlangen Sie unsere
ausführliche
Dokumentation!



Ausschneiden und auf eine Postkarte kleben

Coupon

Ich (wir) möchte(n) das sto-Vollwärmeschutzsystem kennenlernen. Senden Sie mir (uns) daher Ihre Vollwärmeschutzdokumentation.

Absender:

Einsenden an:
Stotmeister AG
Südstrasse 14
8172 Niederglatt

SIA

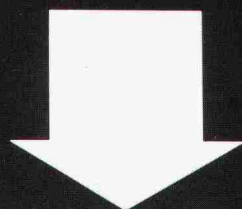
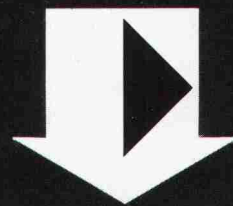
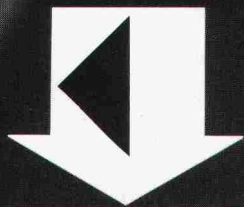
Europas führende Hilfen
zur Vermeidung von Baurissen:

Kilcher-Limitgliss[®]-Lager

Für elastisch begrenztes
Gleiten bis + 10mm

**Jetzt in neuer Form
und güteüberwachter
Gummiqualität**

[®] in- und ausländische Patente



Beratung, Dokumentation und
Verlegevorschriften durch:

F. Kilcher AG
4565 Recherswil
Telefon 065 35'16'35
Telex 34520 Kilch

Techn. Berater Ostschweiz:
Bruno Arnold, Bauingenieur HTL
Vogelau 28
8640 Rapperswil
Telefon 055 28'24'77

Techn. Berater Westschweiz:
Michel Fouvy, dipl. Ing. ETHL/SIA
3, rue du Temple
1096 Cully
Telefon 021 99'27'70