

Übersichtsplan und Satellitenbild

Autor(en): **[s.n.]**

Objektyp: **Article**

Zeitschrift: **Werk, Bauen + Wohnen**

Band (Jahr): **96 (2009)**

Heft 6: **Ljubljana**

PDF erstellt am: **20.09.2024**

Persistenter Link: <https://doi.org/10.5169/seals-131016>

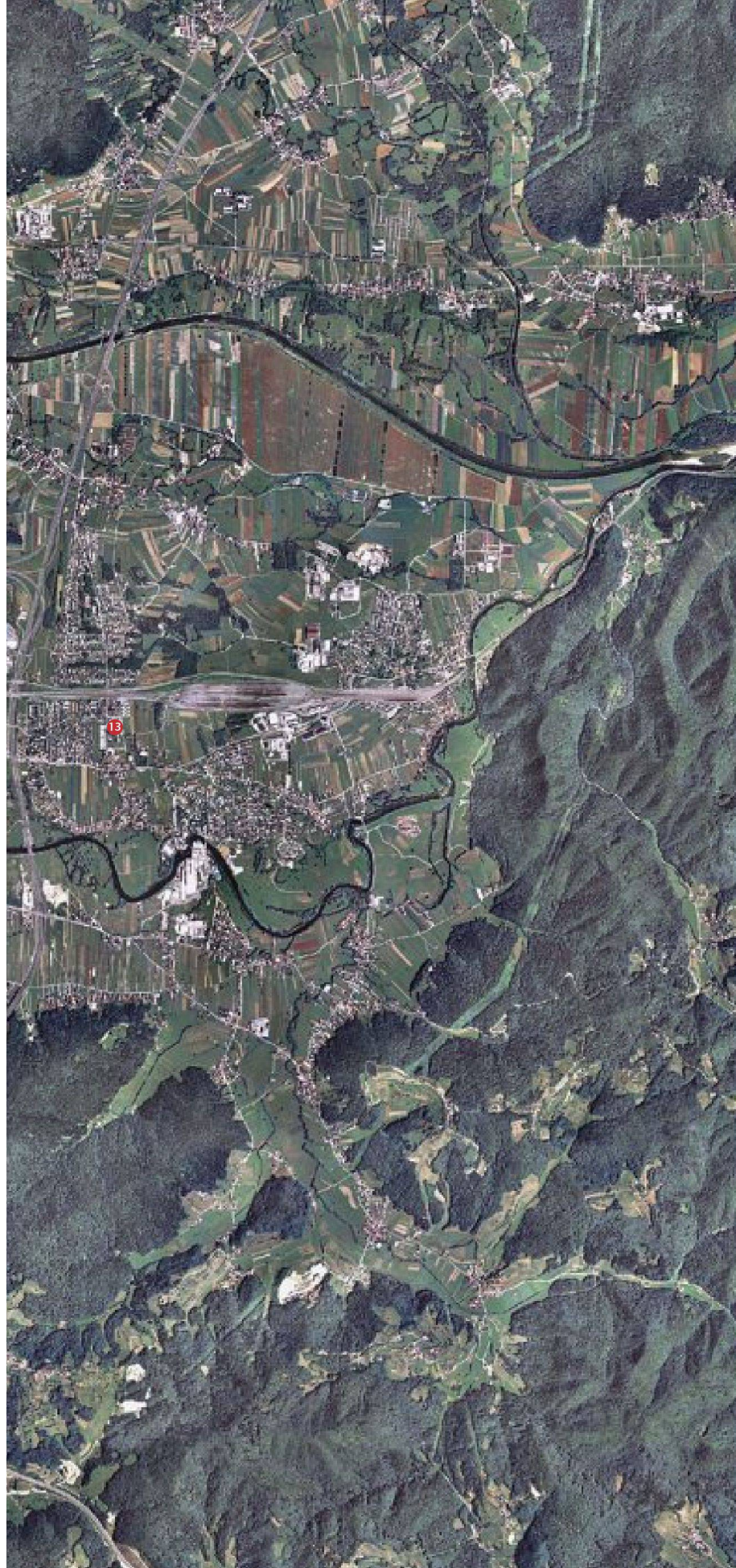
Nutzungsbedingungen

Die ETH-Bibliothek ist Anbieterin der digitalisierten Zeitschriften. Sie besitzt keine Urheberrechte an den Inhalten der Zeitschriften. Die Rechte liegen in der Regel bei den Herausgebern. Die auf der Plattform e-periodica veröffentlichten Dokumente stehen für nicht-kommerzielle Zwecke in Lehre und Forschung sowie für die private Nutzung frei zur Verfügung. Einzelne Dateien oder Ausdrucke aus diesem Angebot können zusammen mit diesen Nutzungsbedingungen und den korrekten Herkunftsbezeichnungen weitergegeben werden. Das Veröffentlichen von Bildern in Print- und Online-Publikationen ist nur mit vorheriger Genehmigung der Rechteinhaber erlaubt. Die systematische Speicherung von Teilen des elektronischen Angebots auf anderen Servern bedarf ebenfalls des schriftlichen Einverständnisses der Rechteinhaber.

Haftungsausschluss

Alle Angaben erfolgen ohne Gewähr für Vollständigkeit oder Richtigkeit. Es wird keine Haftung übernommen für Schäden durch die Verwendung von Informationen aus diesem Online-Angebot oder durch das Fehlen von Informationen. Dies gilt auch für Inhalte Dritter, die über dieses Angebot zugänglich sind.





1 Burg

Beitrag «Vor und nach 1991»

- 2 Platz der Republik (Edvard Ravnikar)
- 3 Slowenische Handelskammer (Sadar & Vuga)
Dimičeva ulica 13
- 4 XXS-House (Dekleva Gregorič)
Klazedna ulica 15

Beitrag «Stadtentwicklung in Raten»

- 5 Drei Brücken (Jože Plečnik)
Prešernov trg
- 6 Projekt «Novi Kolizej» (Neutelings Riedijk Architects)
Gospodsvetska cesta / Tivolska cesta
- 7 Bahnhofprojekte (Emonika und Ravnikar-Potokar Architekten)
- 8 Tabakfabrik Projekt (Dekleva Gregorič)
Tobačna ulica
- 9 Masterplan Šmartinska-Areal (Hosoya Schaefer Architects)
Šmartinska cesta

Beitrag «Ein Freiraum für Architektur»

- 10 Sozialwohnungen (Bevk Perović)
Cesta v Gorice
- 11 Mathematische Fakultät (Bevk Perović)
Jadranska 19
- 12 Haus D (Bevk Perović)
Rožna dolina
- 13 Wohnüberbauung Polje (Bevk Perović)
Polje 371-376

Beitrag «Ljubljana – Acht Neubauten»

- 14 Atriumhaus A (Dominika Batista)
Brajnikova 14, Ljubljana Koseze
- 15 Institut für Rehabilitation (dans arhitekti)
Linhartova cesta 51
- 16 Wohnblocks an der Jurčkova pot (Enota)
Jurčkova pot
- 17 Bürokomplex Blaues Quadrat (Genius Loci: Andrej Černigoj)
Davčna ulica 1
- 18 Wohnüberbauung Tetris (OFIS)
Poljanska cesta 44
- 19 Plečnik-Passage (prostoRož)
Zvezda Park / Plečnikov trg
- 20 Gradaška Wohnblock (Sadar & Vuga)
Gradaška ulica 20
- 21 Dorfzentrum in Ig (GregorcVrhovec / Atelier Dešman)