

Objektyp: **TableOfContent**

Zeitschrift: **Schweizer Ingenieur und Architekt**

Band (Jahr): **102 (1984)**

Heft 20

PDF erstellt am: **21.09.2024**

### **Nutzungsbedingungen**

Die ETH-Bibliothek ist Anbieterin der digitalisierten Zeitschriften. Sie besitzt keine Urheberrechte an den Inhalten der Zeitschriften. Die Rechte liegen in der Regel bei den Herausgebern. Die auf der Plattform e-periodica veröffentlichten Dokumente stehen für nicht-kommerzielle Zwecke in Lehre und Forschung sowie für die private Nutzung frei zur Verfügung. Einzelne Dateien oder Ausdrucke aus diesem Angebot können zusammen mit diesen Nutzungsbedingungen und den korrekten Herkunftsbezeichnungen weitergegeben werden. Das Veröffentlichen von Bildern in Print- und Online-Publikationen ist nur mit vorheriger Genehmigung der Rechteinhaber erlaubt. Die systematische Speicherung von Teilen des elektronischen Angebots auf anderen Servern bedarf ebenfalls des schriftlichen Einverständnisses der Rechteinhaber.

### **Haftungsausschluss**

Alle Angaben erfolgen ohne Gewähr für Vollständigkeit oder Richtigkeit. Es wird keine Haftung übernommen für Schäden durch die Verwendung von Informationen aus diesem Online-Angebot oder durch das Fehlen von Informationen. Dies gilt auch für Inhalte Dritter, die über dieses Angebot zugänglich sind.

Ein Dienst der *ETH-Bibliothek*  
ETH Zürich, Rämistrasse 101, 8092 Zürich, Schweiz, [www.library.ethz.ch](http://www.library.ethz.ch)

<http://www.e-periodica.ch>

# Schweizer Ingenieur und Architekt

Verlags-AG der Akademischen-technischen Vereine

Erscheint wöchentlich

102. Jahrgang 10. Mai 1984 Heft 20/84

Offizielles Organ:

Schweizerischer Ingenieur- und Architektenverein (SIA)  
Gesellschaft Ehemaliger Studierender der ETH Zürich (GEP)  
Schweizerische Vereinigung Beratender Ingenieure (ASIC)

## Redaktion

### «Schweizer Ingenieur und Architekt»

Rüdigerstrasse 11  
Postfach 630, 8021 Zürich  
Tel. (01) 201 55 36

#### Redaktoren:

Balthasar Peyer,  
leitender Redaktor  
Dr. sc. techn. ETH/SIA

Bruno Odermatt,  
dipl. Arch. ETH/SIA

Bruno Meyer  
dipl. Bauing. ETH/SIA

#### Druck:

Offset + Buchdruck AG

Nachdruck von Bild und Text, auch auszugsweise, nur mit schriftlicher Zustimmung der Redaktion und mit genauer Quellenangabe

## Abonnemente

#### Schweiz:

1 Jahr Fr. 161.—  
½ Jahr Fr. 84.—  
Einzelnummer Fr. 6.—

#### Ausland:

1 Jahr Fr. 173.—  
½ Jahr Fr. 91.—  
Einzelnummer Fr. 7.—

Postcheck: «Schweizer Ingenieur und Architekt», 80-6110 Zürich

Ermässigte Abonnemente für Mitglieder der GEP, des BSA, der ASIC, für Studenten und Mitglieder des STV

SIA-Mitglieder erhalten die Zeitschrift direkt durch das **SIA-Generalsekretariat** zugestellt. **Adressänderungen** sind deshalb dorthin mitzuteilen: Selnaustr. 16, Postfach, 8039 Zürich, Tel. (01) 201 15 70

**SIA-Normen und Dokumentationen** sind **allein beim SIA-Generalsekretariat** erhältlich, wo auch diesbezügliche Auskünfte erteilt werden: Selnaustr. 16, Postfach, 8039 Zürich, Tel. (01) 201 15 70

## Anzeigenverwaltung

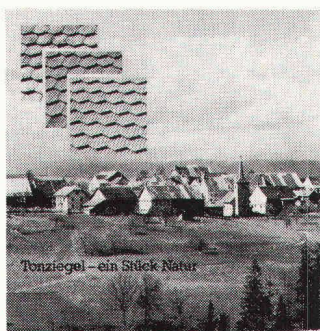
Iva

### IVA AG für internationale Werbung

Hauptsitz:  
Mühlebachstr. 43  
8032 Zürich  
Tel. (01) 251 24 50

Filiale Lausanne:  
Pré-du-Marché 23  
1004 Lausanne  
Tel. (021) 37 72 72

## zum Titelbild



### Tonziegel - ein Stück Natur

Der gesunde Tonziegel entstammt einem natürlichen Roh-

material, er wird geformt aus Lehm oder Ton und geht bei tausend Grad «durchs Feuer». Er altert «in Ehren» und bewahrt seine guten Eigenschaften während einem langen Leben.

Der Ziegel atmet durch seine kapillaren Poren und schützt trotzdem hervorragend gegen die Unbill der Witterung. Dieses altbewährte, ausgereifte Baumaterial ermöglicht mit seinen zahlreichen Formen und Farben viel kreativen Spielraum bei der Planung und der Konstruktion des Daches.

Schweizerische Ziegelindustrie  
Postfach 217, 8035 Zürich

## Inhalt

### Stahlbau

Wasserführende Stahlkonstruktion für Hochregallager. Von *Alfred Maurer*, Luzern 383

### Erdbeben-Ingenieurwesen

Das Erdbeben in Lüttich vom 8. November 1983. Von *Walter Ammann* und *Armin Ziegler*, Zürich 388

### Normung

Symbole für elektronische Sicherheitsanlagen. Von *Hugues E. Lüdi*, Zürich 393

### Haustechnik

Automatische Brandmeldeanlagen und ihr wirtschaftlicher Nutzen. Von *W.G. Peissard*, Männedorf 394

### Energietechnik

Klimadaten für die Energietechnik. Mitgeteilt von der Schweizerischen Meteorologischen Anstalt, Zürich 396

### Brückenbau

Die Farø-Brücken der Südatabahn in Dänemark 400

### Umschau

Von der privatrechtlichen «Abteilung für Forschung und Beratung am BWI» zur «Stiftung für Forschung und Beratung am BWI der ETHZ». Verbund für Metall und Keramik 402

### Berichtigungen

Zu «Normalabflusstiefe, kritische Tiefe und konjugierte Wassertiefen in der Hydraulik offener Gerinne» (Heft 17/84) und zum «Ideenwettbewerb Ortskern West» in Binningen BL (Heft 17/84) 402

### Neuerscheinungen

Grundlagen zur Berechnung von Bemessungserdbeben. Brandschutzregister 1984. Konstruktionsregeln im Stahlhochbau 402

### Wettbewerbe

Aménagement de centre de la cité et conception d'un centre culturel à Meyrin GE 403  
Werkhof der Nationalstrasse N9 in Simplon-Dorf VS 407

### SIA-Mitteilungen

Earthquake relief in less industrialized areas (Tagungsbericht über das Symposium vom 28. bis 30. März). Neuerscheinungen in der Dokumentationsreihe des SIA 407

### SIA-Fachgruppen

FGU: Generalversammlung und Frühjahrstagung der SGBF. FII: Generalversammlung und Besichtigung der Autophon AG, Solothurn 408

### Nekrologe

Heiny Widmer zum Gedenken. Von *Jaques Aeschmann* 408

### Braune Seiten

Laufende Wettbewerbe. Standbesprechungen «Sicherheit '84» B 73/74

Aus Technik und Wirtschaft. Weiterbildung. Ausstellungen. Vorträge. Stellenvermittlung B 75/76

## Ingénieurs et architectes suisses

Adresse: 27, av. de Cour, 1007 Lausanne

No 9/1984		<b>Actualité</b>	132
<b>Tableau des concours</b>	B 37	<b>Bibliographie</b>	132, B 39
<b>Industrie et technique</b>	B 37	<b>Béton armé</b>	
<b>EPFL</b>	B 38	Fissuration et déformations, par <i>Jean-Paul Jaccoud</i>	133
<b>Hydrogéologie</b>		<b>Vie de la SIA</b>	141, B 39
Ressources en eau des calcaires à lithotamniun de la rive gauche de l'Oued Ché-lif (Algérie), par <i>Pierre Blanc</i>	129	<b>Carnet des concours</b>	142
		<b>Congrès</b>	B 39