

Objektyp: **Advertising**

Zeitschrift: **Ingénieurs et architectes suisses**

Band (Jahr): **107 (1981)**

Heft 6

PDF erstellt am: **25.09.2024**

### **Nutzungsbedingungen**

Die ETH-Bibliothek ist Anbieterin der digitalisierten Zeitschriften. Sie besitzt keine Urheberrechte an den Inhalten der Zeitschriften. Die Rechte liegen in der Regel bei den Herausgebern.

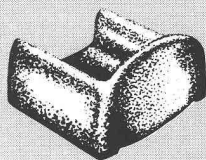
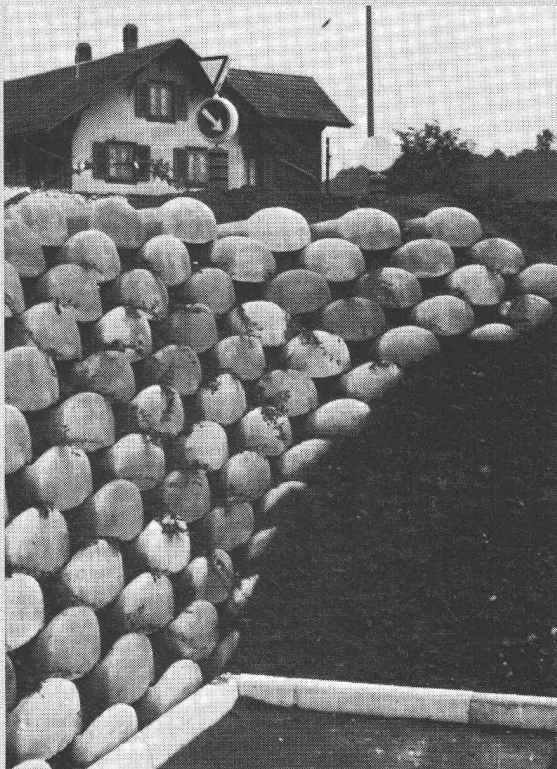
Die auf der Plattform e-periodica veröffentlichten Dokumente stehen für nicht-kommerzielle Zwecke in Lehre und Forschung sowie für die private Nutzung frei zur Verfügung. Einzelne Dateien oder Ausdrucke aus diesem Angebot können zusammen mit diesen Nutzungsbedingungen und den korrekten Herkunftsbezeichnungen weitergegeben werden.

Das Veröffentlichen von Bildern in Print- und Online-Publikationen ist nur mit vorheriger Genehmigung der Rechteinhaber erlaubt. Die systematische Speicherung von Teilen des elektronischen Angebots auf anderen Servern bedarf ebenfalls des schriftlichen Einverständnisses der Rechteinhaber.

### **Haftungsausschluss**

Alle Angaben erfolgen ohne Gewähr für Vollständigkeit oder Richtigkeit. Es wird keine Haftung übernommen für Schäden durch die Verwendung von Informationen aus diesem Online-Angebot oder durch das Fehlen von Informationen. Dies gilt auch für Inhalte Dritter, die über dieses Angebot zugänglich sind.

«Un mur  
sympathique!»



**Éléments  
de pierre «Löffel»**

Nouveau système  
de mur de soutènement

- sans mortier et tout de même solide
- facile à garnir avec des plantes
- construction rapide

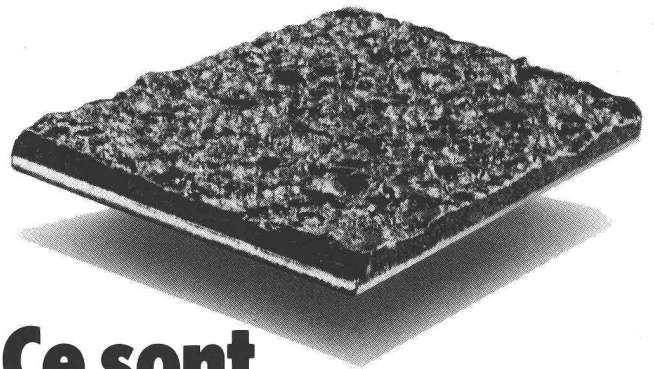


**CIMSA-SILIDUR SA**

1604 PUIDOUX TEL. VENTE : 021/28 85 65  
FABRIQUE : 021/56 19 33

B18

**Idikell A**



**Ce sont  
des produits  
qui protègent  
invisiblement  
du bruit en  
un nombre  
inimaginable  
d'endroits.**

Les Idikell A (Adérolplast R35 et Dinaphon V100/54) sont des revêtements anti-corrosifs et insonorisants à base de bitume et de dispersion applicables au pistolet ou à la spatule. Ils amortissent les vibrations de tôles utilisées dans les différents domaines de l'industrie et du bâtiment.

Exemples d'emploi des Idikell A:

habillage de machines
wagons de voyageurs et de marchandises
structures métalliques
camions
éléments de façades
protection du dessous de voitures locomotives

Appelez-nous si vous voulez en savoir plus sur ces étonnants produits et sur leurs possibilités d'application.



**Siegfried Keller SA**

Produits d'insonorisation  
8306 Brüttisellen  
Téléphone 01/833 02 81  
Télex skagb 57174

B509

une activité  
Unikeller



B68

ÉCLÉPENS-ROCHE

Battis und Rüegg BSR

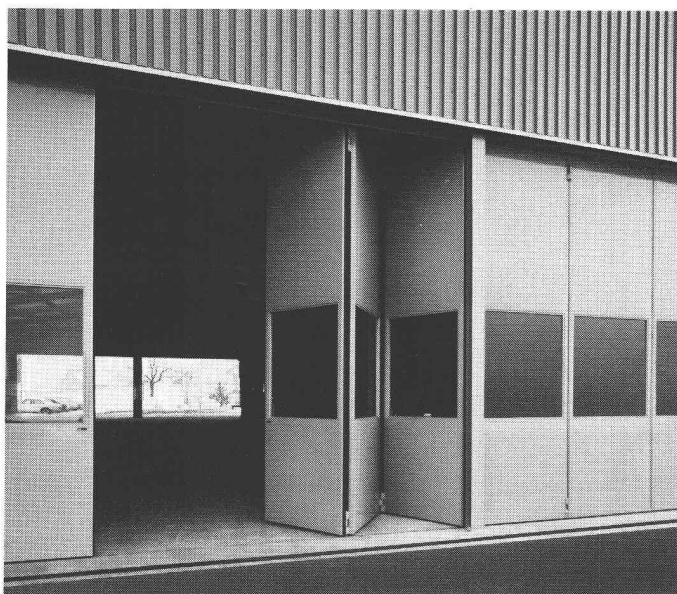
## Les portes pliantes Geilinger sont indispensables à tout bâtiment neuf ou rénové.

Elles sont éprouvées, résistantes, faciles à manier et se prêtent à la fermeture de grandes ouvertures pour ateliers, halles d'expédition et dépôts, garages de sapeurs-pompiers et entreprises de transport.

Les portes pliantes Geilinger sont standardisées. La flexibilité du système permet d'adapter facilement la mise en place à chaque cas particulier: épaisseur des battants de 50, 70 et 80 mm selon les exigences statiques, exécution avec commande manuelle ou automatique.

Nos portes ne demandent aucun entretien: toutes les articulations et roulements à billes sont à graissage permanent.

Les commandes, entraînements électro-mécaniques et les dispositifs de sécurité sont conformes aux prescriptions de la CNA.



**GEILINGER**

Entreprise d'ingénierie  
et de constructions métalliques

Geilinger SA  
1462 Yvonand, Ch. des Cerisiers  
Tél. 024 31 17 31, Télex 25981

Basel, Bern, Bülach,  
Elgg, Menziken, St. Gallen,  
Winterthur, Yvonand

B308

## Les professionnels des toits plats choisissent Sarnafil®.

Et cela pour de bonnes raisons:



B488 Port-franc, Genève – Architecte: Koehlin René et Mozer Marc, Genève  
7'000 m<sup>2</sup> fixés mécaniquement

Lorsque les professionnels des toits plats testent Sarnafil et le considèrent comme satisfaisant, cela veut déjà dire beaucoup. Si de tels spécialistes avec autant d'expérience utilisent Sarnafil depuis des années, cela veut tout dire.

Ce que les professionnels des toits plats constatent unanimement, c'est l'enthousiasme des collaborateurs Sarna pour leur produit. La véritable «passion» qu'ils vouent à chaque objet fait que tout l'étanchement Sarnafil joue exactement de A à Z.

Chez Sarna, nous appelons cela: Etanchement des toits plats avec système.



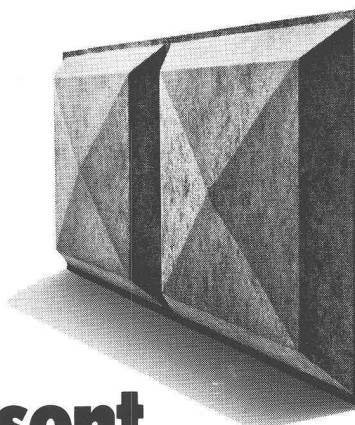
### Sarna

Sarna Plastiques SA Service technique et vente  
pour la Suisse Romande  
35, Chemin de Bonne Espérance  
1006 Lausanne/Suisse  
Téléphone 021 29 54 13



**Sarnafil®:**  
Etanchements des toits plats avec système.

## Idikell B



# Ce sont des produits qui améliorent de quelques décibels le travail de beaucoup de gens.

Les Idikell B sont des éléments absorbants simples ou doubles, à base textile, servant de revêtement pour murs et plafonds. Les types d'éléments B 201, B 202 et B 208 forment un système absorbant conçu spécialement pour les locaux bruyants.

Exemples d'emploi des Idikell B:

stands de tir
murs et plafonds de bureaux
ateliers de tissage
hôtels
imprimeries
jeux de quilles
salles de machines
bars
restaurants

Appelez-nous si vous voulez en savoir plus sur ces étonnants produits et sur leurs possibilités d'application.

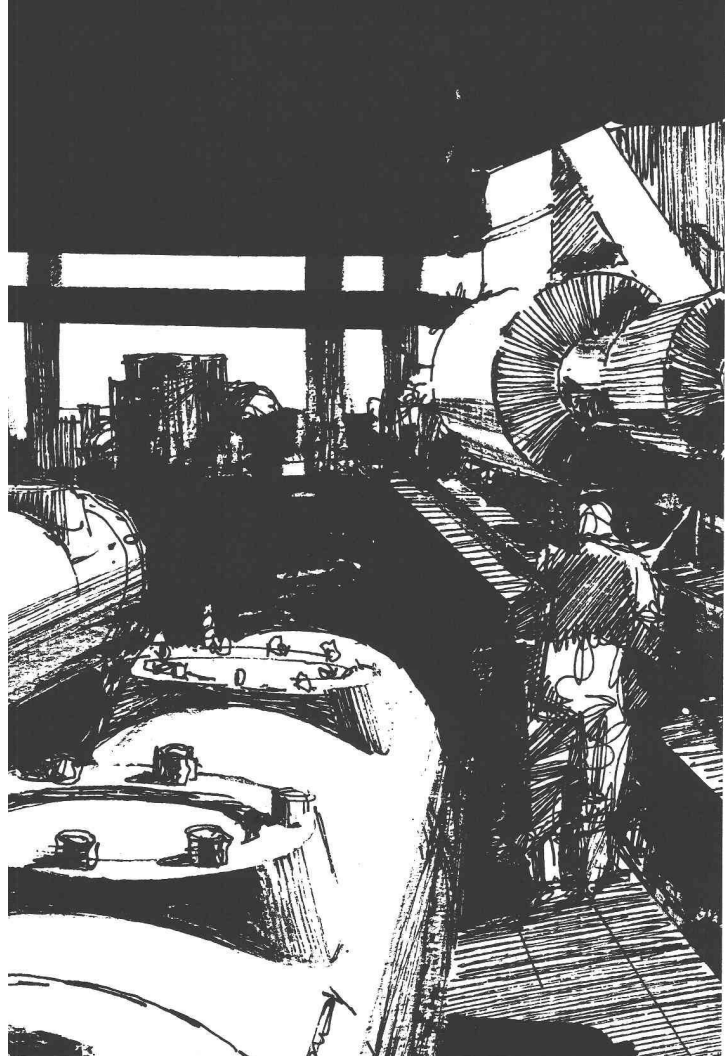


### Siegfried Keller SA

Produits d'insonorisation  
8306 Brüttsellen  
Téléphone 01/833 02 81  
Télex skagb 57174

B305

une activité  
Unikeller



## MARCHER SUR UN SOL FERME

Le béton est réellement un matériau merveilleux, cependant certains points faibles ne doivent pas être ignorés. Les effets dus à la circulation, aux piétinements, à l'abrasion, aux coups et aux chocs, à l'humidité, aux diversités de température et aux influences chimiques agressives ne lui conviennent souvent pas.

Par bonheur, le béton peut être protégé de manière efficace. La bonne solution s'appelle ICOSIT®. Cette gamme de matières plastiques et plastiques liquides est adaptée aux exigences de nombreuses industries telles que l'industrie chimique, électronique, du textile, du travail des métaux ainsi qu'à l'industrie alimentaire.

Et ce qui est épatant: Lorsque les délais sont courts, les matières plastiques ICOSIT® peuvent être appliquées avec une rapidité surprenante. Lors de rénovations, même pendant le weekend, si nécessaire. Pour ne pas devoir interrompre le travail de l'usine.

Nous avons développé dernièrement la matière plastique ICOSIT 360. Elle est flexible, recouvre les fissures et fait preuve d'une haute résistance aux effets mécaniques; c'est le revêtement pour sols industriels que vous cherchiez peut-être déjà depuis longtemps.

### COUPON

Veuillez m'informer au sujet des tous nouveaux revêtements de sol ICOSIT® pour l'industrie.

Maison et adresse exacte:

---

Personne responsable:

---



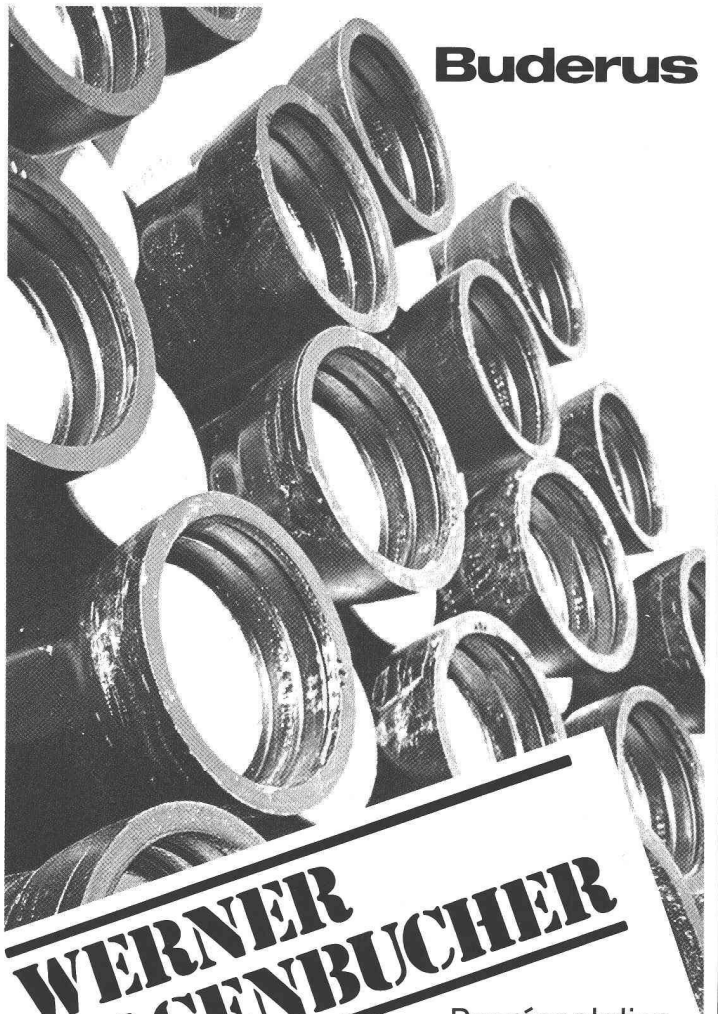
**INERTOL AG**

Produits anticorrosifs. Service technique à la clientèle  
Hegmattenstrasse 15, 8404 Winterthur. Tél. 052/27 77 77

B692

## Pourquoi des tuyaux de pression BUDERUS, en fonte ductile, pour l'eau et le gaz?

1. parce qu'il n'y a pas de moyen de transport plus avantageux quant à son prix, et qui ait autant fait ses preuves!
2. parce que BUDERUS livre promptement!
3. parce que le revêtement intérieur, en mortier au ciment, assure le maintien de la bonne qualité de l'eau potable, même lorsque les conditions d'exploitation sont des plus difficiles!



**WERNER  
HAGENBUCHER**

Représentation  
générale pour la Suisse  
Waldegg 1, 8126 Zumikon  
Téléphone 01 301 17 92 Télex 56278

Studio Pilone AG  
8715



Que ce soit dans des bâtiments administratifs, des banques, des salles d'informatique ou des centrales électriques: les double planchers MERO sont gages de pose impeccable, sûrs et aisément accessibles de tous les circuits de communication. Cela grâce à une gamme complète de solutions à la mesure de toutes les exigences spécifiques.

**En maints endroits, nos double planchers jouent un rôle fondamental.**



**Siegfried Keller SA**

Qualité dans le moindre détail

Constructions métalliques · Eléments de construction  
22, route de la Maladière · 1022 Chavannes-Lausanne · Tél. 021/35 07 12 · Siège à: 8304 Wallisellen

B701

une activité  
Univ Keller

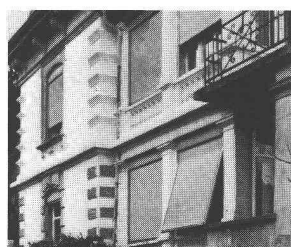
**Spécialiste de:**

**compact-rol®**

Spécialement développé pour des situations d'encastrement difficile. Montage également en présence d'un volume ultra-réduit. Se prête particulièrement pour l'assainissement des immeubles anciens.

**alu-rol®**

La protection idéale du soleil et des intempéries. Un résultat de longues recherches et d'expériences. alu-rol de HARTMANN

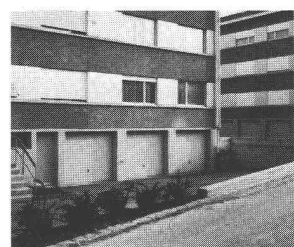


**Pour qui apprécie la qualité, HARTMANN est bon marché!**

**volets à rouleau portes de garage portes pour l'industrie**

sont reconnus et appréciés de tous nos clients.

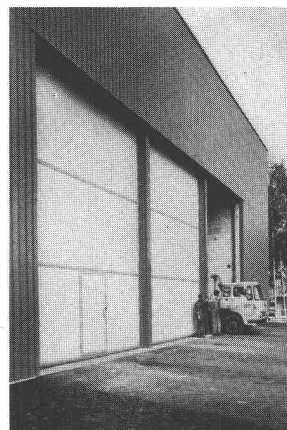
Le programme de portes de garage normalisées offre un grand choix et une qualité incomparable à un prix très raisonnable.



**HARTMANN**  
**+ CO**  
**AG / SA**

HARTMANN est expert dans le domaine des portes spéciales, en n'importe quelle exécution, grâce à un programme complet et à sa grande expérience.

16 succursales à proximité de chez vous, vous garantissent des conseils irréprochables, et un prompt service.



**HARTMANN + CO AG/SA**  
Route de Gottstatt 18-20  
**2504 Bienne**  
Téléphone 032 42 01 42

**Coupon:**

B176

Veillez nous faire parvenir votre documentation.

Firme: \_\_\_\_\_

Rue: \_\_\_\_\_

NP/localité: \_\_\_\_\_

GGR



**Dites-nous, si vous voulez également construire une nouvelle usine.**

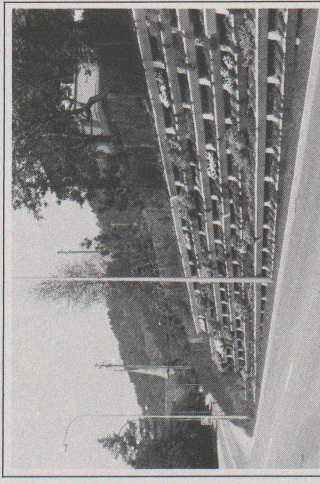
A+E Leasing SA  
72, rue de Lausanne  
1211 Genève 21  
Tél. 022/32.33.20

A+E Leasing AG  
Stämpfenbachstrasse 117  
8035 Zürich  
Tél. 01/363.10.00

A+E Leasing AG  
c/o Fidema SA  
Via S. Balestra, 15a,  
6900 Lugano, tél. 091/23.30.84



8700



• **Mur anti-bruit**  
• **Mur de soutènement**

**EVERGREEN**  
IGECO SA, 1163 Etay / VD  
Tél. 021 / 76.32.72

Profitez de notre  
expérience!

8823

8470



- Soba-Naissances et accessoires Typ GS
- Soba-Ventilation Type GS
- Soba-Manchons Type GS
- Soba-Bande de recouvrement
- Soba-Rail d'ancrage Type GS
- Soba-Dilatation Type GS (Néoprène) 1-tête, 2-têtes, continue
- Soba-Dilatation pour chéneaux Type GS
- Soba-Cloitures de rive Type GS
- Soba-Allège en tôle pliée Type Lock
- Bande d'étanchéité Soba Type Europa M et Type Europa G
- Naissance Optima Type GS
- Tôles de Construction



**Une marque déposée qui équivaut à une garantie de qualité et de sécurité**

Les produits Soba sont en vente chez les marchands de fer et de fournitures. Demandez notre documentation détaillée. Tél. 056/83.23.83 Schoop & Cie SA, 5401 Baden

**”Dès l’instant où vous connaissez le chauffage par le sol CALOFLEX Integral, vous savez que la technique «intégrale» apporte une amélioration déterminante du point de vue économique.”**

B211

**”Prouvez-le moi, s’il vous plaît!”**

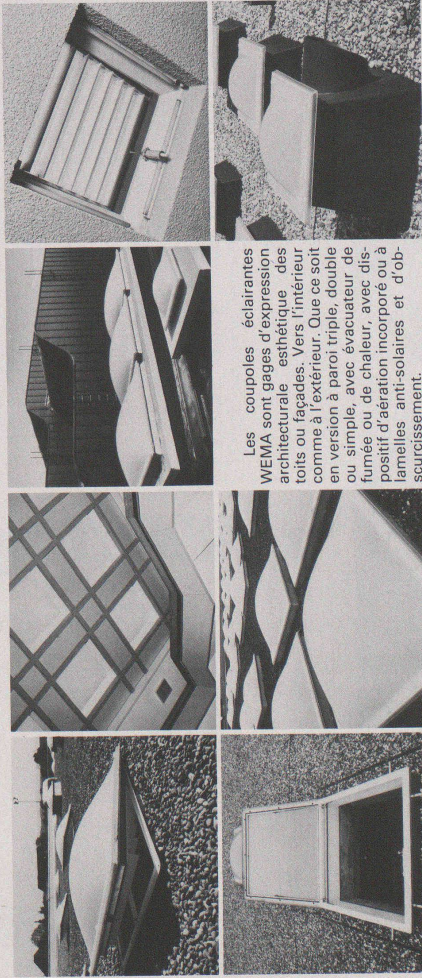
Envoyez-moi une documentation sur:

- le chauffage par le sol Caloflex-Intégral
- le chauffage par le sol Caloflex-Compact pour bâtiments anciens
- la régulation thermique Caloflex

Nom:		Adresse:	
Société:		N° postal/localité:	

A retourner à Thermowag AG Zurich, Sonmentalstrasse 5, 8600 Dübendorf, tél. 01-821 09 21

IAS



Les coupoles éclairantes WEMA sont gages d'expression architecturale esthétique des toits ou façades. Vers l'intérieur comme à l'extérieur. Que ce soit en version à paroi triple, double ou simple, avec évacuateur de fumée ou de chaleur, avec dispositif d'aération incorporé ou à lamelles anti-solaire et d'obscurcissement.

## Exemples lumineux.



**Siegfried Keller SA**

Qualité dans le moindre détail

Constructions métalliques - Éléments de construction  
22, route de la Maladière - 1022 Chevannes-Lausanne - Tél. 021/35 07 12 - Siège à: 8304 Wallisellen

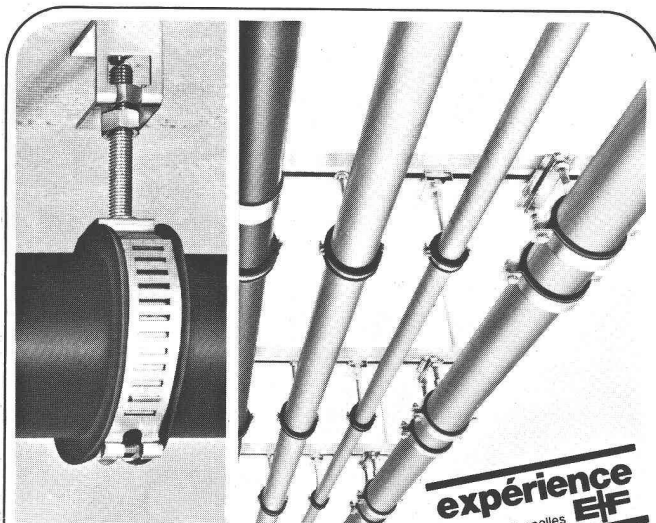


# pour vos tuyaux Sécurité

K. Fassbind-Ludwig + Cie  
Rickenstrasse  
8646 Wagen près Jona SG  
Tél. 055 27 50 16/27 83 93

avec les colliers de tuyau **FALU**  
**six fois soudés par bossages.**  
**En vente dans le commerce de la branche.**

B561



**expérience EF**  
fixations rationnelles

Les systèmes de grands colliers à tuyaux

## Tempo + tyrodur

... les colliers simples et préfabriqués pour tuyaux de 15-419 mm Ø. Votre avantage, si vous étudiez votre prochain projet avec nous.

### Egli, Fischer Zurich

Egli, Fischer & Cie SA, Dépt technique de fixations  
Gotthardstrasse 6, 8022 Zurich, téléphone 01/202 02 93

Bureau de vente Genève  
18, rue Caroubiers, 1227 Carouge, téléphone 022/42 12 55

B440

### REALINI + BADER ET ASSOCIÉS

Ingénieurs conseils SA,  
rue Lamartine 23,  
1203 Genève, tél. 022/45 75 40,

engagerait

### Ingénieur civil EPF

avec quelques années de pratique ou jeune diplômé.

Champ d'activité: structures des bâtiments et des ouvrages d'art.

Veillez contacter MM. Serdaly ou Vuillemin.

**Soba-Produkte**

## Soba- Profilé pour seuil Type Lock

La solution parfaite, réglable en hauteur. Demandez notre documentation détaillée.  
Tél. 056/83 23 83 Schoop & Cie SA, 5401 Baden

**Stopsol**

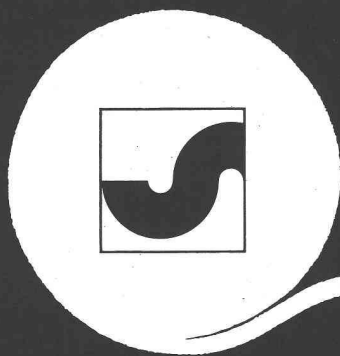
**GLACE REFLECHISSANTE NEUTRE**  
ESTHÉTIQUE - AVANTAGEUX - EFFICACE

**ASSEMBLAGE EN VITRAGE ISOLANT PAR LES FABRICANTS SUISSES**

**Stopsol**

UN PRODUIT DE GLAVERBEL, BELGIQUE

CRYSTAL SA  
8753 MOLLIS  
058 / 34 36 36



# Votre nontissé **SODOCA**®

ALBRECHT xxx 5

Représentation générale: Muhlebach SA  
nontissés industriels  
5200 Brougg, Tél. 056/94 51 11



## Vente et dépôts

Aigle	Gétaz Romang SA	025/ 26 36 21	Fluelen	B. Ziegler	044/ 2 12 95	Sargans	Baucenter Sargans AG	085/ 2 38 31
Basel	W. Tschopp AG	061/ 50 55 88	Fribourg-Givisiez	Glasson Matériaux SA	037/ 83 11 01	Sion	Gétaz Romang SA	027/ 22 89 31
Bern	Albert Wahlen AG	031/ 41 31 31	Gebenstorf	Baubedarf Gebenstorf	056/ 23 35 55	La Souste/Susten	Gétaz Romang SA	027/ 23 12 58
Biel/Bienne	Sabag AG/SA	032/ 22 58 44	Giubiasco	Edilcentro SA	092/ 27 18 31	Thun	Baumaterial AG Thun	033/ 23 31 23
Bulle	E. Glasson + Cie SA	029/ 3 11 33	Ilanz	Baubedarf Ilanz	086/ 2 39 29	Vevey	Gétaz Romang SA	021/ 51 05 31
Bussigny	Gétaz Romang SA	021/ 89 10 31	Montreux	Gétaz Romang SA	021/ 61 55 77	Visp/Viége	Gétaz Romang SA	028/ 48 11 41
Château d'Oex	Gétaz Romang SA	029/ 4 75 75	Palézieux	E. Glasson + Cie SA	021/ 93 81 06	Wil SG	Baumaterial AG Wil	073/ 23 54 54
Châtel-St-Denis	Gétaz Romang SA	021/ 56 71 18	Payerne	J. Rapin SA	037/ 61 28 21	Winterthur	Streiff Baumaterial AG	052/ 28 22 21
Chur	Baubedarf Chur	081/ 24 83 83	Regensdorf	Baubedarf Zürich AG	01/840 27 27	Yverdon	Gétaz Romang SA	024/ 25 81 91
Delémont	Matériaux Sabag SA	066/ 21 12 81	Romont	E. Glasson + Cie SA	037/ 52 15 15	Zernez	Baubedarf Zernez	082/ 8 12 80
			Roveredo (Mesolcina)	Edilcentro SA	092/ 82 12 66	Zürich	Baubedarf Zürich AG	01/ 44 03 11

B653

## Architecte ETS

24 ans, domicilié à Saint-Gall, cherche emploi intéressant aux environs du lac de Neuchâtel ou du lac Léman.

Offres sous chiffre IAS 293 à IVA SA, Beaulieu 19, 1004 Lausanne.



interim

021/204077 Lausanne

061/436650 Bâle

032/939008 Moutier



B404

**Soba-Bande d'ancrage Type GS**

Toujours plus de ferblantiers l'utilisent parce que fiable. Demandez notre documentation détaillée.

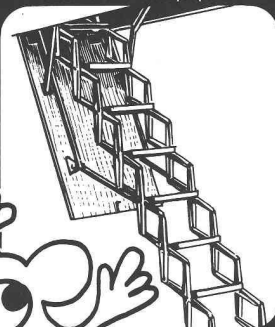
Tél. 056/83 23 83 Schoop & Cie SA, 5401 Baden

## Les escaliers Columbus

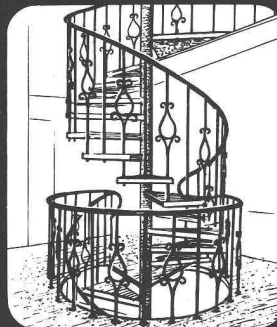
Escaliers télescopiques en fonte d'aluminium (trois modèles, différentes grandeurs)  
Escaliers hélicoïdaux en fonte d'aluminium (trois dimensions)  
Escaliers hélicoïdaux en bois (en toutes dimensions)  
Escaliers coulissants en bois (trois modèles)



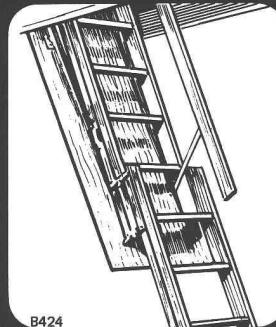
Escaliers télescopiques



Escaliers hélicoïdaux



Escaliers coulissants



**Columbus Treppen AG**

Industriestrasse 9245 Oberbüren Tel. 073 51 37 55



B424

ETUDES PROJETS FABRICATION POSE REPARATIONS ENTRETIENS  
ENSEIGNES LUMINEUSES ET NON LUMINEUSES - ORIENTATION SIMPLE ET COMPLEXE - IDENTIFICATION  
SIGNALISATION - STRUCTURES ET APPLICATIONS IMPORTANTES DE PLEXIGLAS ET AUTRES PLASTIQUES

Photocomposition - Sérigraphie - Peinture en lettres - Tôlerie fine - Peinture industrielle

021 91 23 23

1033 CHESEAUX-SUR-LAUSANNE  
Télex 26 324 WNSA

**westineon**®

B237

## La Ville de La Chaux-de-Fonds

met au concours un poste

### d'urbaniste

susceptible de reprendre la direction du service.

#### Formation

diplôme EPFZ/EPFL, ou titres officiels équivalents.

#### Qualités requises

- quelques années de pratique dans l'aménagement du territoire et de l'urbanisme;
- bonnes connaissances juridiques;
- entregent, sens de l'organisation et de la collaboration.

#### Entrée en fonctions

à convenir.

#### Traitement

légal selon expérience.

Les offres de services manuscrites, accompagnées d'un curriculum vitae et des références, sont à adresser à la Direction des Travaux publics, 18, rue du Marché, 2300 La Chaux-de-Fonds, jusqu'au mardi 31 mars 1981.

La Chaux-de-Fonds, le 4 mars 1981.

**Direction des Travaux publics**



Pour compléter notre équipe du bureau technique d'Avenches, nous cherchons un

## dessinateur constructeur BA

Ce collaborateur s'occupera de l'établissement des plans et détails constructifs nécessaires à la préfabrication en béton armé et précontraint, destinée au secteur du bâtiment et du génie civil.

Nous désirons engager un employé qualifié, de bonne formation, doué d'esprit d'initiative et sachant travailler de façon indépendante.

Nous lui offrons un travail intéressant et varié au sein d'une équipe jeune et dynamique.

L'entrée en service peut intervenir tout de suite ou pour une date à convenir.

M. Bärtschi est à votre disposition pour de plus amples renseignements, tél. 037/75 16 91.

Nous vous remercions déjà d'adresser vos offres écrites à **BTR Prébéton SA, service du personnel, 1023 Crissier.**

Wir suchen für unsere zentrale Immobilienabteilung in Basel einen erfahrenen

## Architekten ETH (evtl. HTL)

für

- Grundlagenerarbeitungen
- analytische Bearbeitung und Überarbeitung von Konzepten, Vorprojekten und Bauprojekten
- Begleitung von grösseren Bauvorhaben
- Erarbeitung resp. Überarbeitung innenarchitektonischer Konzepte von Geschäftsstellen.

Voraussetzung für diesen Posten sind:

- Diplomabschluss
- mehrjährige Praxis in Planung, aber wenn möglich auch Bauausführung von Bauvorhaben, mit Vorteil im Verwaltungsbau
- Flair für innenarchitektonische Belange
- Bereitschaft zur Zusammenarbeit im Team
- Kenntnis der französischen Sprache in Wort und Schrift
- Alter 30-35 Jahre.

Qualifizierte Bewerber richten ihre detaillierte Offerte an Schweizerischer Bankverein, Generaldirektion, Abteilung Personal, Postfach, 4002 Basel.



Société de prestations de service

cherche

## INGÉNIEUR CIVIL

comme associé actif avec participation de Fr. 300 000.— à 500 000.—.

Prière d'écrire sous chiffre LM 83-536, Annonces suisses SA «ASSA», pl. Bel-Air 2, 1002 Lausanne.

Nous cherchons

## architecte-technicien

et

## dessinateur ou dessinatrice en bâtiment

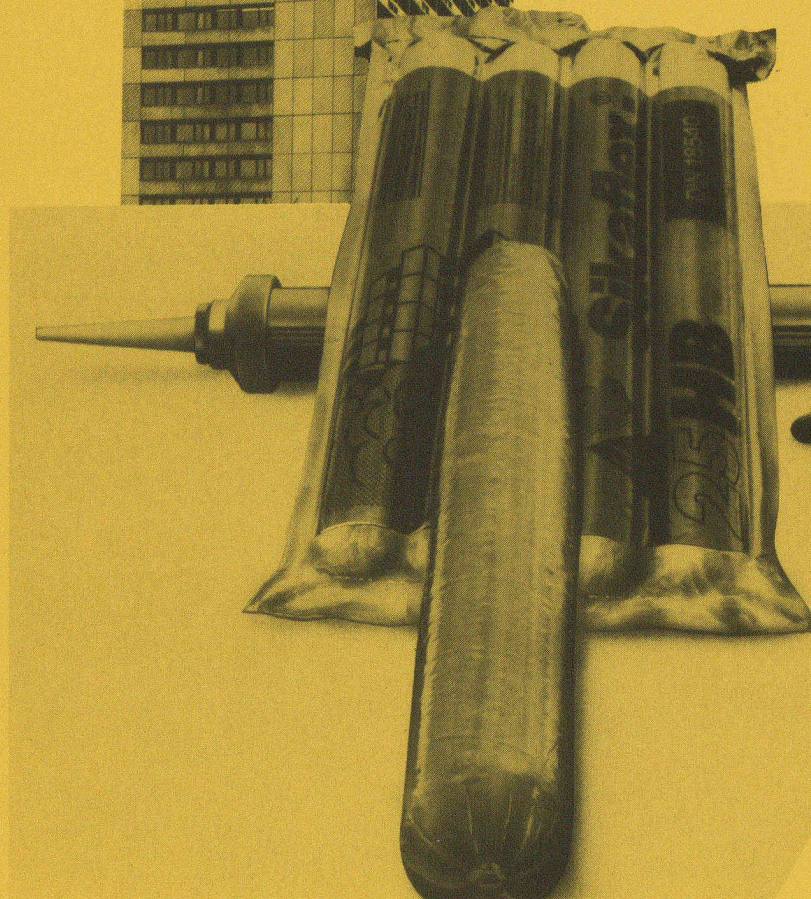
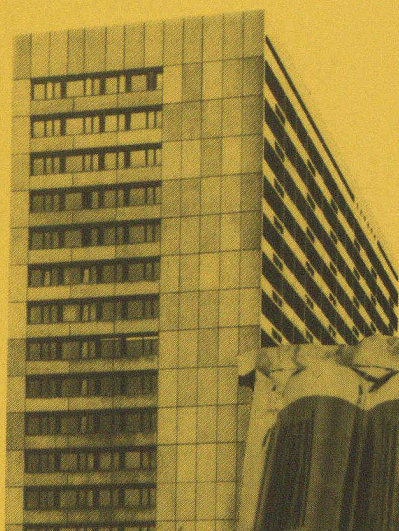
Nous demandons capacités professionnelles, expérience dans le domaine des plans d'exécution, esprit d'équipe.

Nous prions les intéressé(e)s d'adresser leur offre manuscrite accompagnée de tous les documents usuels à: Zweifel + Strickler + Associés, architectes, chantier EPFL, 1015 Lausanne.

# La masse d'étanchéité à 1 composant pour les joints extérieurs dans le bâtiment

qui est nettement supérieure aux  
matières d'étanchéité à 2 composants.

# Sikaflex<sup>®</sup>-25 HB



prêt à l'emploi, à base de  
polyuréthane

- visco-élastique en permanence jusqu'à -40°C
- résistance aux intempéries insurpassable
- 1 kg de Sikaflex-25 HB produit jusqu'à 30% en plus, de mètres de joints par comparaison aux autres masses d'étanchéité utilisées dans le bâtiment.
- Introduire la portion dans le pistolet à mastiquer... puis mastiquer.  
Il n'y a pas plus simple pour la mise en œuvre!

DIN 18 540

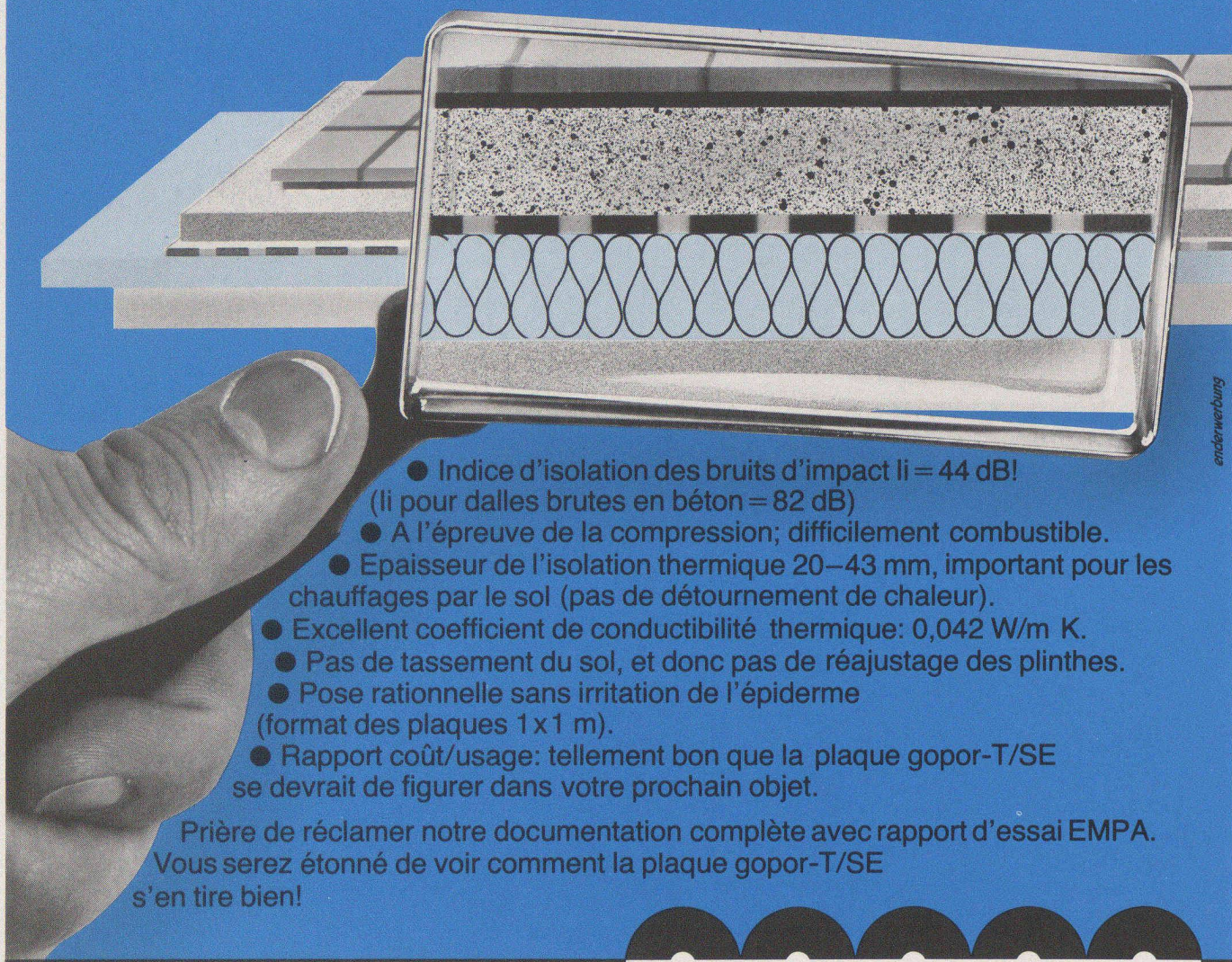
**Sika**

B553

Sika SA  
Une entreprise suisse -  
universellement à l'avant-  
garde - dans le domaine de  
la chimie de la construction

Case postale 121  
8048 Zurich

# **Mettez la plaque d'isolation des bruits d'impact gopor-T/SE sous la loupe! Vous n'y verrez que des avantages.**



- Indice d'isolation des bruits d'impact  $li = 44 \text{ dB!}$   
( $li$  pour dalles brutes en béton =  $82 \text{ dB}$ )
- A l'épreuve de la compression; difficilement combustible.
- Epaisseur de l'isolation thermique 20–43 mm, important pour les chauffages par le sol (pas de détournement de chaleur).
- Excellent coefficient de conductibilité thermique:  $0,042 \text{ W/m K}$ .
- Pas de tassement du sol, et donc pas de réajustage des plinthes.
- Pose rationnelle sans irritation de l'épiderme (format des plaques  $1 \times 1 \text{ m}$ ).
- Rapport coût/usage: tellement bon que la plaque gopor-T/SE se devrait de figurer dans votre prochain objet.

Prière de réclamer notre documentation complète avec rapport d'essai EMPA.  
Vous serez étonné de voir comment la plaque gopor-T/SE s'en tire bien!

B703

gonon  
Isolation SA  
Chemin de Ste-Marie 6  
1033 Cheseaux-sur-Lausanne  
Téléphone 021/91 28 52  
Télex 26201

**gonon**