

Objektyp: **Advertising**

Zeitschrift: **Ingénieurs et architectes suisses**

Band (Jahr): **107 (1981)**

Heft 15-16

PDF erstellt am: **23.09.2024**

Nutzungsbedingungen

Die ETH-Bibliothek ist Anbieterin der digitalisierten Zeitschriften. Sie besitzt keine Urheberrechte an den Inhalten der Zeitschriften. Die Rechte liegen in der Regel bei den Herausgebern. Die auf der Plattform e-periodica veröffentlichten Dokumente stehen für nicht-kommerzielle Zwecke in Lehre und Forschung sowie für die private Nutzung frei zur Verfügung. Einzelne Dateien oder Ausdrucke aus diesem Angebot können zusammen mit diesen Nutzungsbedingungen und den korrekten Herkunftsbezeichnungen weitergegeben werden. Das Veröffentlichen von Bildern in Print- und Online-Publikationen ist nur mit vorheriger Genehmigung der Rechteinhaber erlaubt. Die systematische Speicherung von Teilen des elektronischen Angebots auf anderen Servern bedarf ebenfalls des schriftlichen Einverständnisses der Rechteinhaber.

Haftungsausschluss

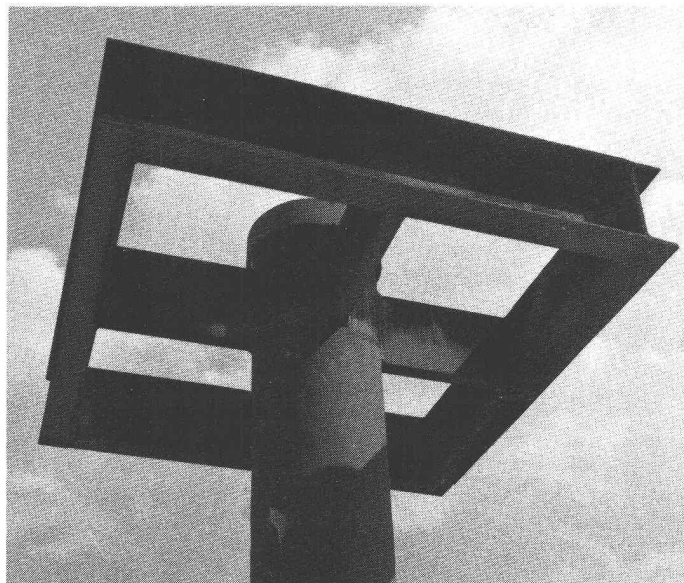
Alle Angaben erfolgen ohne Gewähr für Vollständigkeit oder Richtigkeit. Es wird keine Haftung übernommen für Schäden durch die Verwendung von Informationen aus diesem Online-Angebot oder durch das Fehlen von Informationen. Dies gilt auch für Inhalte Dritter, die über dieses Angebot zugänglich sind.

Ein Dienst der *ETH-Bibliothek*
ETH Zürich, Rämistrasse 101, 8092 Zürich, Schweiz, www.library.ethz.ch

<http://www.e-periodica.ch>

Les têtes de poinçonnement Geilinger: un système très demandé.

En effet, le système Geilinger de dalles plates apporte des avantages économiques et constructifs: une hauteur de construction minimum sans poutrelles ou sommiers gênants. Et aussi un volume de terrassement réduit grâce à une hauteur minimale des étages en sous-sol. Avec une reprise sûre des réactions d'appui, et des dimensions réduites pour les piliers. Notre propre programme de calcul vous décharge de calculs fastidieux, cela fait partie du système, et du service; et vous pouvez en profiter.



Grand Casino - Genève

Maître de l'ouvrage: Aprofim SA, Genève

Architectes: projet: René Favre, André Gaillard, Jean Hentsch
conseil: Y. Rechter, A. Gaillard, P. Petrovic
pour l'exécution: I. Galeotto, H. Stämpfli, arch. EPFZ/SIA
d'intérieur: M. Delattre, arch. int. CAIM

Ingénieur: E. Lygdopoulos, ing. EPFL/SIA/ASIC

Travaux Consortium d'entreprises:

d'exécution: A. Fortis, Marti SA, L. Maulini & Fils, Rampini & Cie, Spycher SA

GEILINGER

Entreprise d'ingénierie
et de constructions métalliques

Geilinger SA
1462 Yvonand, Ch. des Cerisiers
Tél. 024 31 17 31, Télex 25981

Basel, Bern, Bülach,
Elgg, Menziken, St. Gallen,
Winterthur, Yvonand

8327

Nous amenons le soleil sur la terre...

Le soleil est pour nous, sur la terre, la source d'énergie la plus importante. Il est favorable à l'environnement, inépuisable et sûr. Il jouera un rôle prédominant à l'avenir dans le domaine de notre approvisionnement d'énergie. Mais non seulement à l'avenir!

Aujourd'hui déjà vous pouvez réaliser des économies d'énergie importantes grâce à une installation solaire.

Avec une installation solaire simple (8 m² de capteurs) vous pouvez économiser jusqu'à 70% du besoin énergétique annuel pour la préparation d'eau chaude.

Ainsi l'économie d'énergie, avec une installation SUNCALOR® TTS est aujourd'hui déjà pour des milliers de propriétaires de maison une réalité.



Prévoyez les plans de votre maison avec PROCALOR.

Vos problèmes de chauffage nous passionnent!

Procalor

Avenue de Morges 35
1000 Lausanne 20, tél. 021/24 12 73

Coupon d'information

- Demandez notre documentation détaillée sur:
- Energie solaire: eau chaude, chauffage, piscine
 - Chaudière: bois/gaz/huile boiler, pompe à chaleur
 - Chauffage par le sol
 - Compteur de chaleur
 - Corps de chauffe RBT
 - Vannes thermostatiques

Nom _____

Adresse _____

VEROPLAN®

UN PRODUIT DE SIKA-SUISSE

L'alternative
Le lé d'étanchéité en PVC de haute qualité

Société anonyme pour
la vente de matériaux
isolants et d'étanchéité

Froburgstrasse 15
4600 Olten
Telefon 062 21 06 41

VERBIA

B586

Soba® Produkte

- Soba-Naissances et accessoires Typ GS
- Soba-Ventilation Type GS
 - Soba-Manchons Type GS
 - Soba-Bande de recouvrement
- Soba-Rail d'ancrage Type GS
 - Soba Dilatation Type GS (Néoprène)
1-tête, 2-têtes, continue
- Soba-Dilatation pour chéneaux Type GS
 - Soba-Ciôtures de rive Type GS
- Soba-Allège en tôle pliée Type Lock
 - Bande d'étanchéité Soba
Type Europa M et Type Europa G
- Naissance Optima Type GS
 - Tôles de Construction

**Une marque déposée
qui équivaut
à une garantie
de qualité et de sécurité**

25
Schoop
ans

Les produits Soba sont en vente
chez les marchands de fer et de fournitures
pour la construction.
Demandez notre documentation détaillée.
Tél. 056/83 23 83 Schoop & Cie SA, 5401 Baden



Escalier mobile
Un maximum d'avantages
Un minimum d'espace

Mod. 1 75/150
Mod. 3 70/130 (év. 65/120)

Feldmann + Co SA

3250 Lyss

Constructions en bois

Tél. (032) 84 11 84

B154

L'énergie qu'on n'utilise pas
est la moins chère de toutes

CALOFLEX®

Chauffage par le sol

Pour informations et documentation:
Thermowag AG Zürich, Sonnenthalstr. 5, 8600 Dübendorf,
tél. 01 821 09 21

IAS

B724

SCHICHTEX

MATERIAUX D'ISOLATION

Pour **immeubles industriels** et **d'habitation**,
halles de sport, **rénovation de bâtiments
anciens** et **construction d'étables**.

Depuis plus de 15 ans, permettent de lutter efficacement
contre **le chaud, le froid, le bruit**.

SCHICHTEX

SOUS-TOITURE

Isolation, plafonnage et
sous-face terminée en un.
Composition en mousse de polystyrène
rigide et deux coudres en fibres stratifiées.
Sous-face traitée en blanc ou brun.

Bau + Industriebedarf AG 4104 Oberwil / BL Tél. 061 30 40 30

B762

L'étanchéité c'est **Sarnafil®**

■ Sarna Plastiques SA, 1006 Lausanne, Tél. 021 29 54 13

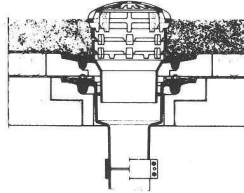
B716

WM — La technique d'évacuation des eaux usées

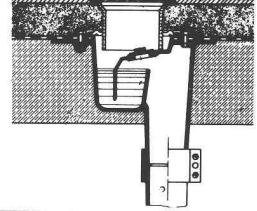
1. Garniture d'écoulement en fonte pour toiture, PASSAVANT

en une ou deux parties, réglable en hauteur avec anneaux de surélévation, grille sphérique, ou plate, ronde ou carrée, praticable, ou résistant au trafic lourd. Pourvue, non seulement d'une surface de collage, mais avec en plus, d'une bride de fixation assurant une liaison très résistante. Approuvé VSA.

1



2



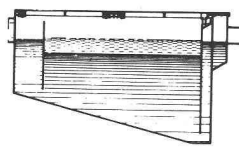
2. Grille de sol PASSAVANT

en 2 parties, ajustable latéralement et en hauteur, grille en Cr-Ni.

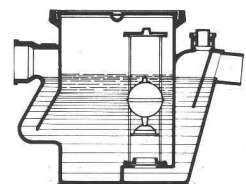
3. Séparateur à graisse PASSAVANT

approuvé VSA. Livrable: en fonte, en acier, GFK, en béton armé, capacité de 2 à 40 l/s. Egalement livrable avec dispositif de rinçage et de vidange automatique.

3



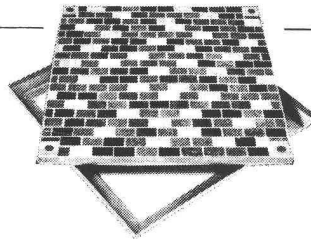
4



4. Séparateur à huile et à essence PASSAVANT

Capacité: de 0,5 à 500 l/s, approuvé VSA. Livrable en fonte, en acier, en béton armé, dispositif d'alarme contre le débordement. Epuration ultérieure par un filtre à base de charbon actif.

5



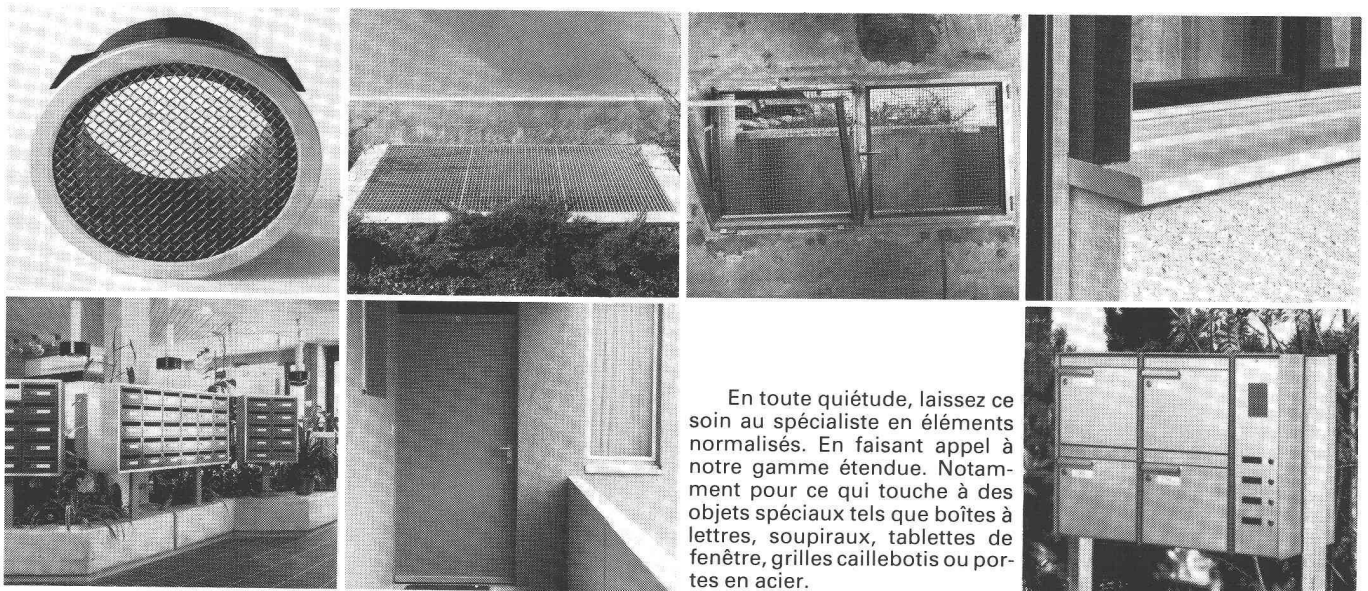
5. Recouvrement en ALUMINIUM

pour regards ou puits de contrôle avec revêtement supérieur à choix, belle apparence, faible poids, prix avantageux. Exécution normale, ou étanche à l'eau et aux gaz. Egalement livrable avec couvercle en forte tôle de fer striée.

Adresse:

IAS 60

B688



En toute quiétude, laissez ce soin au spécialiste en éléments normalisés. En faisant appel à notre gamme étendue. Notamment pour ce qui touche à des objets spéciaux tels que boîtes à lettres, soupiraux, tablettes de fenêtre, grilles caillebotis ou portes en acier.

Éléments de construction norm. Pour n'avoir plus à se soucier des petits détails.

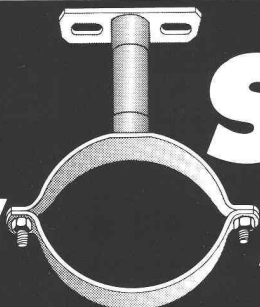


Siegfried Keller SA

Qualité dans le moindre détail

Constructions métalliques - Éléments de construction
22, route de la Maladière - 1022 Chavannes-Lausanne - Tél. 021/35 07 12 - Siège à: 8304 Wallisellen

pour vos tuyaux Sécurité



K. Fassbind-Ludwig + Cie
Rickenstrasse
8646 Wagen près Jona SG
Telefon 055 28 31 44

avec les colliers de tuyau **FALU**
six fois soudés par bossages.
En vente dans le commerce de la branche.

De **A-Z**
l'alternative pour le
chauffage et la prépa-
ration d'eau chaude.

Chauffage et préparation
d'eau chaude Accum – une
solution économique et
conforme à l'environne-
ment.

Je m'intéresse à

- Chauffage par accumu-
lateur individuel Accu-
therm

- Chauffage par accumu-
lateur central (à eau ou
à corps solides)

- Chauffe-eau électrique
- Pompe à chaleur pour la
préparation d'eau
chaude
- Pompe à chaleur pour le
chauffage

B742

Accum

Accum SA
Praz Derrey
1844 Rennaz/Villeneuve
Téléphone 021 60 22 12



021 60 22 12

Téléphonez-nous,
ou envoyez-nous
cette insertion.
Vous recevrez
une documen-
tation complète
concernant la
préparation de
l'eau chaude
moderne.

B2 ♦ 81

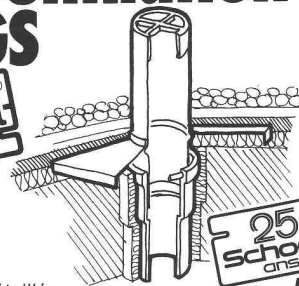
**Soba-Tuyau
de ventilation
Type GS**

Soba
Produkte

Toujours demandé
à cause de son
montage simple
et rapide.

Demandez notre
documentation détaillée.

Tél. 056/83 23 83 Schoop & Cie SA, 5401 Baden



25
Schoop
ans

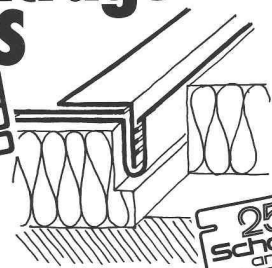
**Soba-Bande
d'ancrage
Type GS**

Soba
Produkte

Toujours plus
de ferblantiers
l'utilisent parce
que fiable.

Demandez notre
documentation détaillée.

Tél. 056/83 23 83 Schoop & Cie SA, 5401 Baden



25
Schoop
ans

Imprimerie La Concorde typo - offset

Reliures à anneaux
WIRO
MULTO

1066 Epalinges
Ch. des Croisettes 6
Tél. (021) 33 31 41

L'imprimerie La Concorde assure l'impression de
«Ingénieurs et architectes suisses» depuis 1917.

LOSINGER

En tant qu'entreprise de génie civil de grandeur moyenne possédant une longue expérience dans de nombreux domaines, notre représentation à Lucerne, à côté des prestations conventionnelles, offre de plus en plus quelques spécialités. Parmi celles-ci elle a développé un revêtement synthétique, le LOSINGER POLYmatch, qui est aujourd'hui à même de remplir les conditions les plus sévères imposées sur les terrains de sport en plein air ou en salle.

Afin de renforcer son équipe de collaborateurs dans cette récente section, nous cherchons un

Architecte ou Ingénieur ETS

comme
acquisiteur/chef de chantier dans le
domaine des revêtements synthétiques

qui assurerait notre représentation en Suisse romande, avec siège à Lausanne ou à Genève.

Après une instruction approfondie dans ce domaine relativement nouveau, notre futur collaborateur se verra confier les diverses tâches d'acquisition, de soumission, de conseil technique et de direction des travaux. Aussi, notre collaborateur sera responsable du développement du système actuel ainsi que de la mise au point de nouveaux procédés de construction ayant recours aux matières synthétiques.

En plus de la formation de base, nous demandons quelques années d'expérience dans une entreprise de génie civil et la volonté de se familiariser intensivement dans la technologie des matériaux nouveaux afin d'exercer cette activité polyvalente. Nous demandons aussi une bonne aptitude à négocier avec les autorités et nos clients, de bonnes connaissances de la langue allemande et avoir goût à se déplacer.

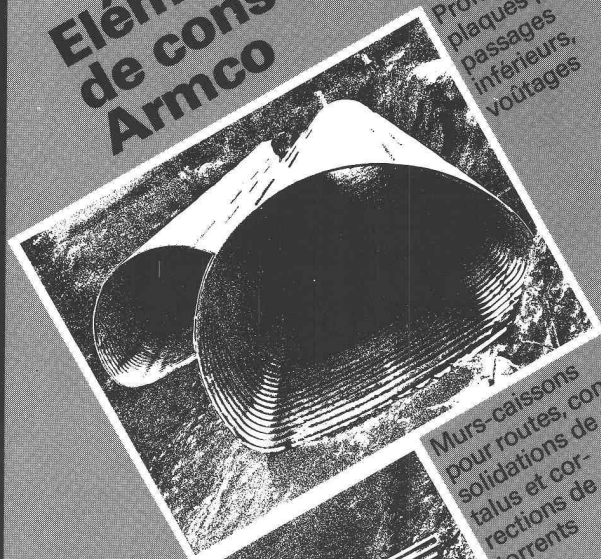
Si cette nouvelle fonction (avec possibilité d'avancement) vous intéresse, nous attendons votre postulation manuscrite accompagnée des documents d'usage. Pour de plus amples renseignements, contactez-nous par téléphone.

LOSINGER SA Berne, Section du Personnel,
Könizstr. 74, 3001 Berne, tel. (031) 45.22.11

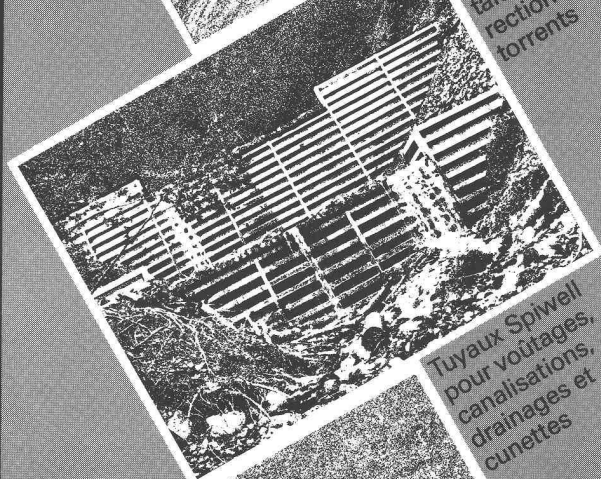
008

Eléments de construction Armco

Profils multi-
passages pour
inférieurs,
voûtages



Murs-caissons
pour routes, con-
solidations de
talus et cor-
rections de
torrents



Tuyaux Spiwell
pour voûtages,
canalisations,
drainages et
cunettes



KOENIG
Bauelemente

Dr. Ing. Koenig AG, 8953 Dietikon, Tél. 01-740 26 61

Représentation générale
Armco-Thyssen GmbH
pour la Suisse

Veuillez-
nous envoyer
votre documentation

Société: _____

Nom: _____

Adresse: _____

Bauelemente T 2 f

Nous recherchons le meilleur chef de vente de la branche.

Responsable:

- de la vente de produits en béton,
- d'une équipe de vendeurs chevronnés,
- du traitement des offres et de la gestion des commandes,
- des rapports avec le siège central.

Notre client est une entreprise de renommée appartenant à un important groupe suisse de l'

industrie du bâtiment/ produits en béton

Vous avez la quarantaine, une solide expérience dans un service de vente de la branche. Vous êtes dynamique et efficace.

Très bonnes connaissances en allemand indispensables.

Les personnes intéressées (de préférence **niveau ETS**) sont priées d'envoyer leurs offres à l'intention de M. Félix Urech qui garantit une totale discrétion. Référence 6657.

Häusermann + Co AG

Conseillers en gestion d'entreprise
Recherche de cadres
3007 Berne, Eigerplatz 2, Téléphone 031-45 21 51

Société générale pour l'industrie (SGI) Ingénieurs-Conseils

cherche

un dessinateur en génie civil

expérience ouvrages et aménagements hydrauliques;

un dessinateur en génie civil

avec quelques années d'expérience dans le domaine des travaux routiers, pour l'élaboration de projets importants en Suisse et à l'étranger;

un caissier-comptable

expérimenté;

un comptable qualifié

si possible expérience fiduciaire, bonnes connaissances d'anglais;

un technicien d'entretien d'immeuble sur le plan technique (thermique et électrique) et administratif

si possible habitant rive droite ou Cointrin;

3 secrétaires sténo-dactylo français-anglais

avec sténo anglaise si possible.

Les candidat(e)s sont prié(e)s d'adresser leur offre manuscrite avec un curriculum vitae détaillé, copies de certificats et prétentions de salaire au chef du bureau du personnel.



Société Générale pour l'Industrie
71, av. Louis-Casati, case postale 158
CH - 1216 COINTRIN/GENEVE



DOCUMENTATION SUISSE DU BATIMENT

Comme centre d'information de l'industrie du bâtiment, nous avons pour objectif d'assurer la transmission de l'information entre les fabricants et les planificateurs.

Pour renforcer notre équipe de vente, nous cherchons un

conseiller pour la Suisse romande

chargé de visiter l'industrie des produits et matériaux de construction.

Ce travail exige du dynamisme, de l'esprit d'initiative et des talents de négociateur. Il présuppose en outre une grande faculté d'adaptation aux conditions du marché.

Langue maternelle française avec de bonnes connaissances d'allemand. Rémunération en rapport avec les exigences. Prière de faire acte de candidature par écrit en joignant un curriculum vitae. M. P. Bachmann se tient à disposition pour de plus amples renseignements.

Discrétion assurée.

Documentation suisse du bâtiment, Direction,
4249 Blauen, tél. (061) 89 41 41

Bureau d'ingénieurs civils de Genève cherche un

ingénieur civil diplômé EPF ou ETS

Domaine d'activités variées. Projet, réalisation et direction de chantier.

Entrée en fonctions: immédiate ou à convenir.

Faire offres manuscrites avec curriculum vitae et prétentions de salaire au **Bureau C. Fischer**, ingénieur civil EPF-SIA-AGI, rue Hugo-de-Senger 1, 1211 Genève 4, tél. 022/20 21 77.

Indépendant

Ingénieur civil diplômé SIA

et son équipe cherche collaboration avec bureaux d'ingénieurs et d'architectes comme le sous-traitant. Calculs de statique, projets. Grande expérience dans toutes les branches du génie civil, bâtiment et de la construction métallique.

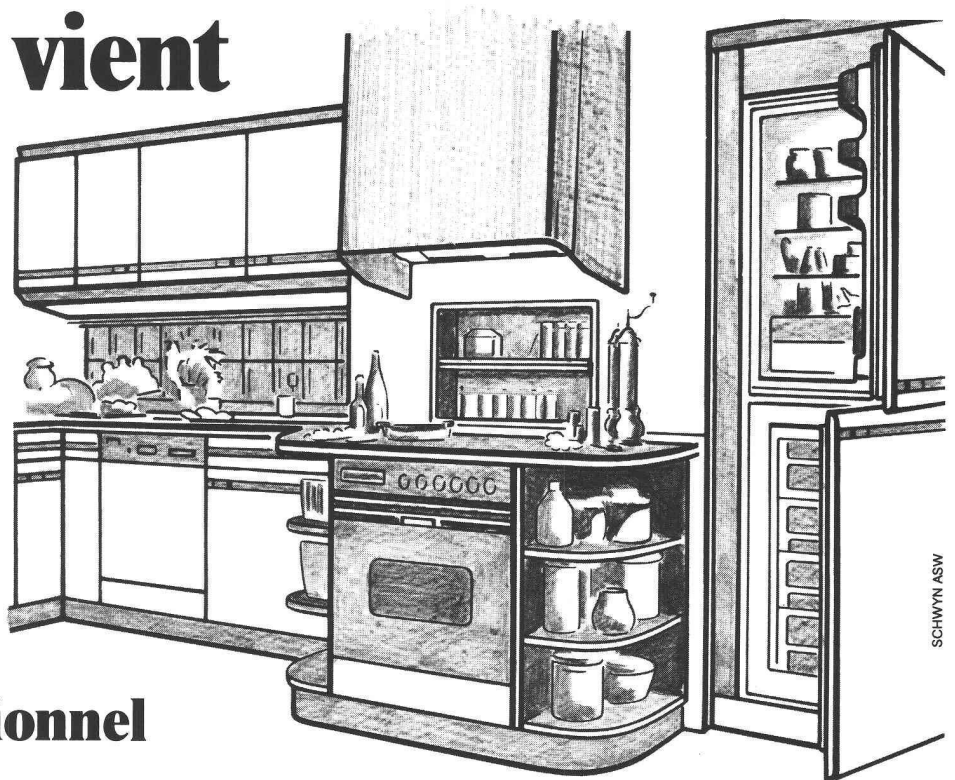
Offres sous chiffre PE 353998 à Publicitas, 1002 Lausanne.



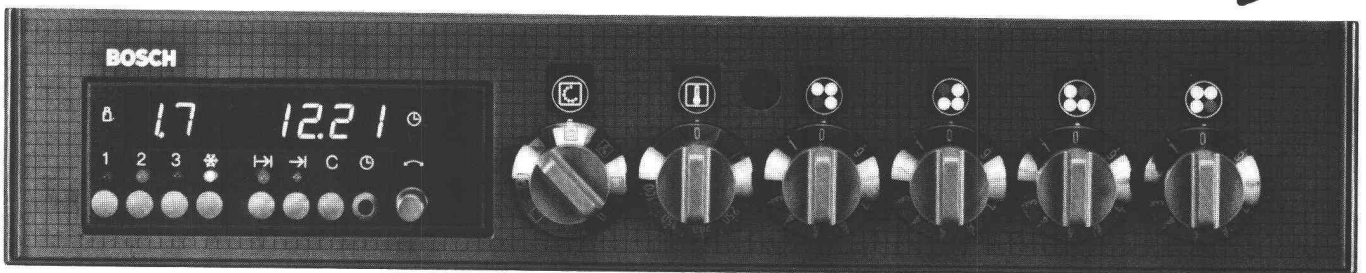
021/204077 Lausanne
061/436650 Bâle
032/939008 Moutier

L'appétit vient avec Bosch...

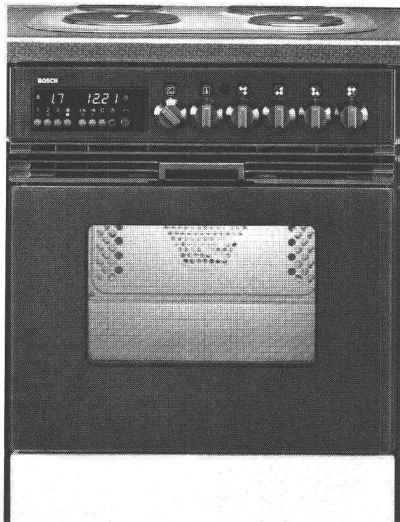
Cuisinière Bosch avec four multifonctionnel



SCHWYB ASW



Grâce à la cuisinière magique Bosch, rien de plus simple que de présenter à table des plats enchanteurs. La bonne



cuisine devient facile avec les nouvelles et multiples possibilités offertes. Avec le four multifonctionnel Bosch, le travail devient un plaisir et un violon d'Ingres.

Vous pouvez utiliser le nouveau four multifonctionnel Bosch de façon traditionnelle avec chaleur inférieure et supérieure. De plus, il est un four d'avant-garde à chaleur tournante, avec tous les avantages que comporte ce système. Et il permet, en outre, de griller d'une toute nouvelle façon: avec un chauffage infrarouge direct et un appoint d'air chaud pulsé les grillades sont vite saisies, croustillantes, juteuses et savoureuses.

Les nouveaux appareils de cuisson Bosch ne sont pas seulement uniques au point de vue technique et construction. Ils ne pourraient avoir de plus belles formes. Ils s'intègrent pour former une seule ligne et, comme d'ailleurs

tous les encastrables Bosch, rehaussent la valeur de chaque cuisine.

Bosch fabrique également des réfrigérateurs, congélateurs, lave-vaisselle et lave-linge automatiques de qualité exceptionnelle. Veuillez demander de plus amples informations auprès de:

BOSCH

Robert Bosch SA
Dépt. électroménager
78, rue de Lausanne
Case postale 29
1211 Genève 21, Tél. 022/32 26 04

IAS

COUPON

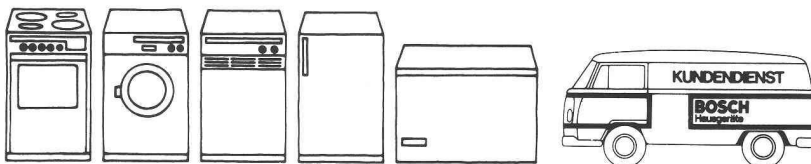
Veillez nous envoyer une documentation détaillée pour les

- fours multifonctionnels
- lave-vaisselle
- réfrigérateurs/congélateurs
- lave-linge/séchoirs à linge

Nom/firme: _____

Adresse: _____

NPL/localité: _____



Vous trouverez chez Bosch le plus riche assortiment d'appareils à encastrer et d'auxiliaires ménagers mobiles en nombreux types et exécutions.

TOUT POUR CONSTRUIRE

...ou presque!



publinter

Et par exemple : Dalles de jardin, planchers «Prélam», Mursec, pavés, bordures, dalles-pavés, ponts préfabriqués, éléments de façade, garages, tuyaux, grilles parking.

11 produits choisis dans notre vaste gamme de production.

Notre partenaire: Le commerce de matériaux de construction.



PREBETON S.A.

Matériaux de construction

1023 CRISSIER, TÉL. 021/34 97 21
3027 BERN, TEL. 031/56 33 01

1580 AVENCHES, TÉL. 037/75 16 91
1049 BIOLEY-ORJULAZ, TÉL. 021/81 12 71

B738