

Objektyp: **Advertising**

Zeitschrift: **Schweizerische Bauzeitung**

Band (Jahr): **75 (1957)**

Heft 32

PDF erstellt am: **22.09.2024**

Nutzungsbedingungen

Die ETH-Bibliothek ist Anbieterin der digitalisierten Zeitschriften. Sie besitzt keine Urheberrechte an den Inhalten der Zeitschriften. Die Rechte liegen in der Regel bei den Herausgebern.

Die auf der Plattform e-periodica veröffentlichten Dokumente stehen für nicht-kommerzielle Zwecke in Lehre und Forschung sowie für die private Nutzung frei zur Verfügung. Einzelne Dateien oder Ausdrucke aus diesem Angebot können zusammen mit diesen Nutzungsbedingungen und den korrekten Herkunftsbezeichnungen weitergegeben werden.

Das Veröffentlichen von Bildern in Print- und Online-Publikationen ist nur mit vorheriger Genehmigung der Rechteinhaber erlaubt. Die systematische Speicherung von Teilen des elektronischen Angebots auf anderen Servern bedarf ebenfalls des schriftlichen Einverständnisses der Rechteinhaber.

Haftungsausschluss

Alle Angaben erfolgen ohne Gewähr für Vollständigkeit oder Richtigkeit. Es wird keine Haftung übernommen für Schäden durch die Verwendung von Informationen aus diesem Online-Angebot oder durch das Fehlen von Informationen. Dies gilt auch für Inhalte Dritter, die über dieses Angebot zugänglich sind.

SCHWEIZERISCHE BAUZEITUNG

WOCHENSCHRIFT FÜR ARCHITEKTUR / INGENIEURWESEN / MASCHINENTECHNIK

REVUE POLYTECHNIQUE SUISSE

ORGAN DES S.I.A. SCHWEIZERISCHER INGENIEUR- UND ARCHITEKTEN-VEREIN
UND DER G.E.P. GESELLSCHAFT EHEMAL. STUDIERENDER DER EIDG. TECHN. HOCHSCHULE
GEGRÜNDET 1883 VON ING. A. WALDNER / HERAUSGEGEBEN VON ING. W. JEGHER

Metallbau Koller AG. - Basel 15 - Telefon 061 38 29 77

KOLLER

Metallfassaden und Leichtmetallfenster

(In- und ausländische Patente)



(Haus Waltisbühl, Zürich Architekt S.I.A. R. Zürcher)

Verlag

W. Jegher & A. Ostertag, Dianastrasse 5,
Zürich / Tel. 23 45 07 / Postcheck VIII 6110
Postadresse:
Schweiz. Bauzeitung, Postfach Zürich 39

Bezugspreise

Einzelheft Fr. 1.65 — Abonnements:

	12 Monate	6 Monate	3 Monate
Schweiz	66.—	33.—	16.50
Ausland	72.—	36.—	18.—

Für Mitglieder des S.I.A., der G.E.P. und des Schweiz. Technischen Verbandes sowie für Studierende der ETH und der EPUL ermässigte Preiskategorien nach Tarif.

Anzeigenverwaltung

Mosse-Annoncen AG., Zürich, Limmatquai 94 / Tel. 32 68 17 / Postcheck VIII 1027

INHALT

- Bauelemente aus Kunststoffen. Von *E. Brandenberger* 501*
- Brief über den Umbau einer alten Dorfkirche. Von *Peter Meyer* 505
- Werkstätte der Firma Tetra AG. in Dietlikon-Zürich. Arch. *H. U. Gübelin* 507*
- Planung des schweiz. Hauptstrassen-netzes 507
- Propellerturbinen-Entwicklung in der Sowjetunion. Von *F. Brandner* 508*

MITTEILUNGEN

- «Urbanisme et Architecture». Künstliche Bewässerung in Florida. Persönliches. Eidg. Technische Hochschule 512

NEKROLOGE

- F. Schleicher. Walter Moll. Wolfgang Dinser 512*

BUCHBESPRECHUNGEN

- Gegenwart und Zukunft, von *C. G. Jung* 512
- Transformatoren, von *W. Vidmar*. Neuerscheinungen 513

WETTBEWERBE

- Schulhaus- und Sportanlage in Arbon Primarschulhaus in Tann-Rüti. Bürgerheim in Mels 513

MITTEILUNGEN AUS DEM S. I. A.

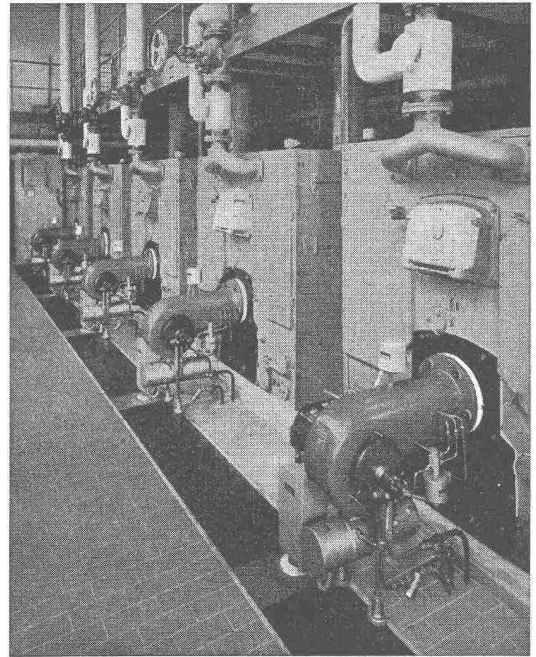
- Sektion Basel, Jahresbericht 1956/57 513

ANKÜNDIGUNGEN

- Tagung für Automatik. Diskussions-tagung des SVMT (Verschleissfragen). 800 Jahre Freiburg i. Ue. VDI-Tagung Textiltechnik, Kassel 1957 514

OERTLI Ölbrenner für Zentralheizungen - Industrie - Gewerbe

- für schwere und schwerste Oele
- Photozelle
- Momentanzündung
- über 30 000 Anlagen im In- und Ausland
- 30 eigene Montage- und Servicestellen in der Schweiz



OERTLI Ing. W. Oertli AG, Dübendorf Postfach Zürich 51 Telephon (051) 96 65 71

PLANOTHEK

NEU

Keine Planlochung
Keine Klebstreifen
Schonende Fixierung
mittels Spannschienen

Neuartige, rationellste Einrichtung zur vertikalen Aufbewahrung von Plänen, Zeichnungen, Landkarten usw. (Format A 2 bis A 00)

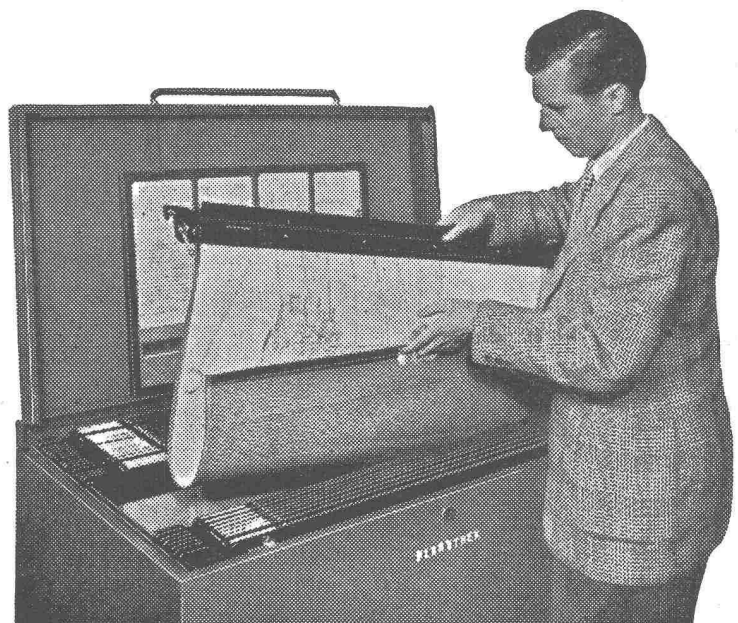
Dank systematischer Ablage bessere Uebersicht und rasches Auffinden der Pläne. Fassungsvermögen bis 2000 Pläne auf geringstem Raum.

Einfachheit in der Handhabung sowie Wegfall aller zusätzlicher Kosten (Klebebänder, Bandapparate, Oeffnungsgerät usw.) ergeben erstaunlichen Preisvorteil.

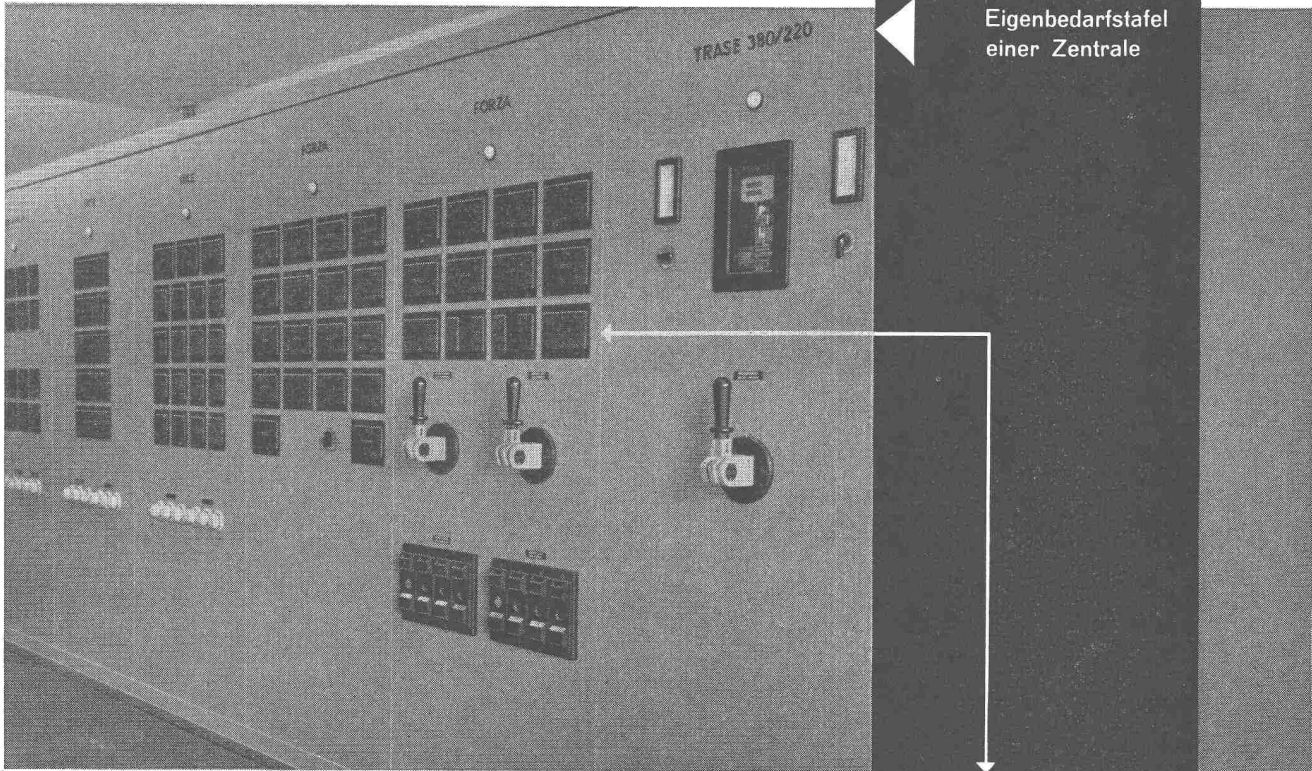
Verlangen Sie den ausführlichen Prospekt oder eine unverbindliche Vorführung.

Baggenstos

Büromaschinen, Zürich 1, Waisenhausstrasse 2
 Telephon (051) 25 66 94 (Haus Du Pont)



Schutz - Überwachung - Signalisierung . . .



Eigenbedarfstafel einer Zentrale

GMC - Kleinautomaten als Schutz-, Überwachungs- und Signalisierungsorgan in bedienten oder unbedienten Anlagen. Ein-, zwei- oder dreipolig für Nennströme bis 25 A/500 V.

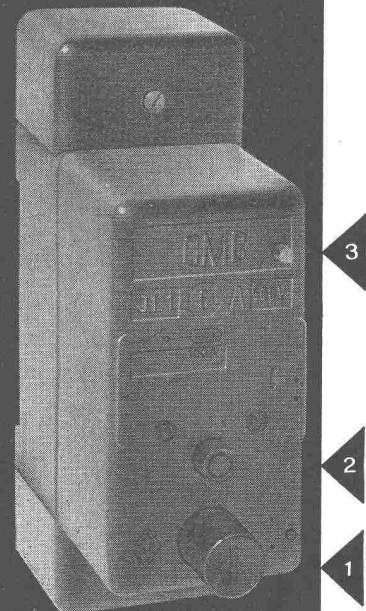
Der rückstellbare Signalkontakt, welcher nur bei einer automatischen Auslösung anspricht, meldet Störungen in Kraft-, Licht- und Steuerstromkreisen.

Am Kleinautomat selbst erfolgt die Anzeige durch Herausspringen des roten Signalknopfes.

- 1 Ein-Druckknopf
- 2 Aus-Druckknopf
- 3 Roter Signalknopf



Carl Maier & Cie. Schaffhausen / Schweiz
 Fabrik elektrischer Apparate und Schaltanlagen



SCHWEIZER BAUBESCHLÄGE

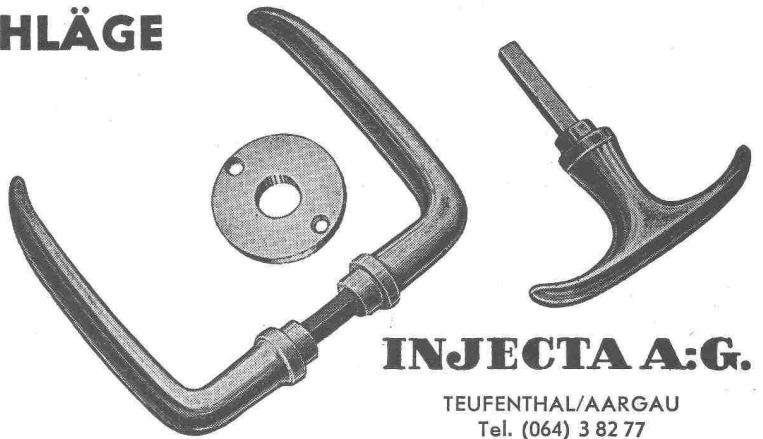
INCA

aus hochwertiger
Neusilber-Legierung

Ersiklassige
Vernicklung und
Verchromung

Grosse Dauer-
haftigkeit

Formschöne
Ausführung



INJECTA A.G.

TEUFENTHAL/AARGAU
Tel. (064) 3 82 77

**Nivelliere
Theodolite
Messgeräte
Bandmasse
Wasserwaagen**

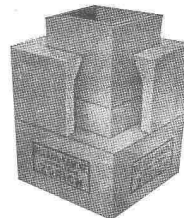


Fordern Sie
bitte Angebot
von

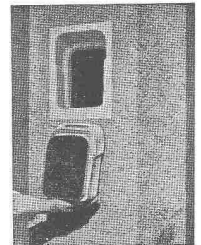
GRAB & WILDI AG

URDORF und ZÜRICH

Baue schnell und gut ...



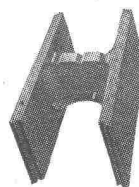
Kamine



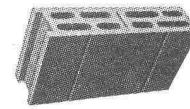
Russtüren

Vulkan-Baustoffe

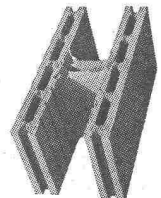
SPRING + SÖHNE
ZÜRICH UND DIETIKON
Telephon (051) 52 51 55



Schalungssteine

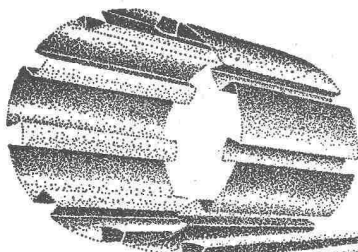


Zwischenwandsteine



Isoliersteine

... baue mit **SPRING-Steinen**



Die moderne Dach- und Wandkonstruktion in Leichtmetall oder Kupfer erfüllt in Bezug auf Wirtschaftlichkeit, Farb- und Formschönheit jegliche Ansprüche für alle Arten von Bauten.

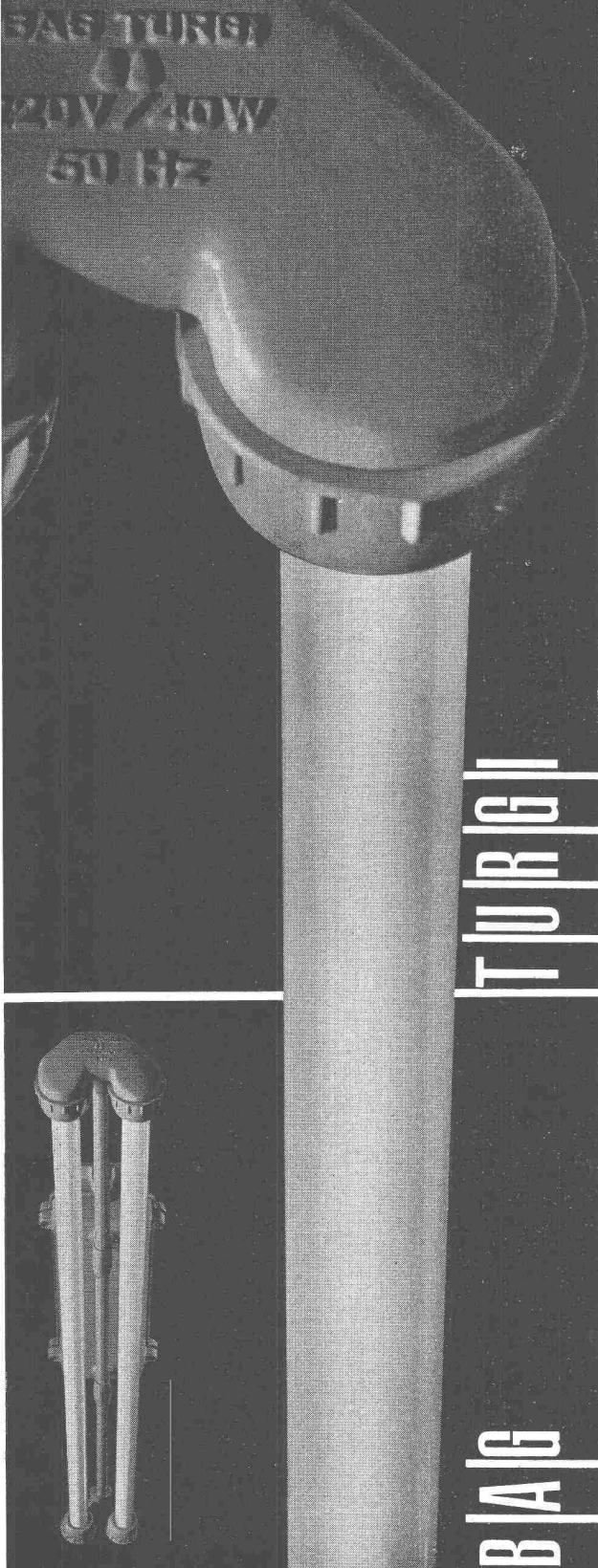
FURAL

Techn. Beratung und Alleinverkauf

FURAL Jos. Furrer Altdorf/Uri
Tel. 044-21238 + 21618



Naßleuchten; schwallwassergeschützte Ausführung in Al. Guß Silafont 1 für 1, 2 und 3 Fluoreszenz-Röhren 40 Watt; SEV geprüft. Wir fabrizieren auch SEV geprüfte Ex-Leuchten für erhöhte Sicherheit.
B. A. G. Bronzewarenfabrik AG Turgi



+GF+ Löt fittings

für weiche und harte Kupfer-
röhren. Die genaue Bearbeitung
der +GF+ Löt fittings erlaubt eine
zuverlässige Kapillarlotung in
jeder Lage. Der glatte Durch-
gang vermindert den Druckver-
lust und die Geräuschbildung in
den Leitungen. Grosse Kombi-
nationsmöglichkeiten entspre-
chend der im schweiz. Installa-
tionsfach üblichen mm-Reihe.

+GF+

Georg Fischer Aktiengesellschaft, Schaffhausen

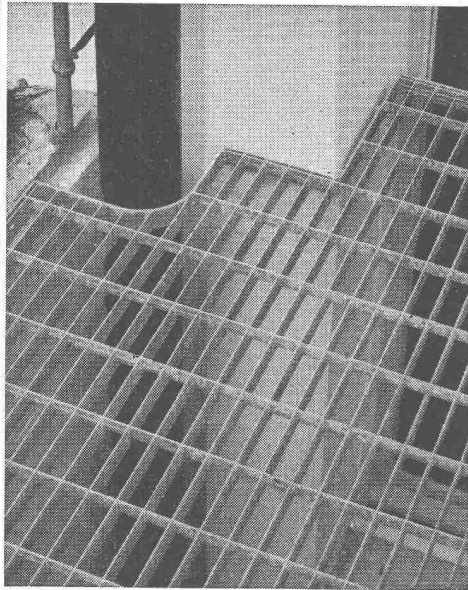
Telephon : (053) 5 60 31 / 5 70 31

Fi 464/1

TEL. 051/933232

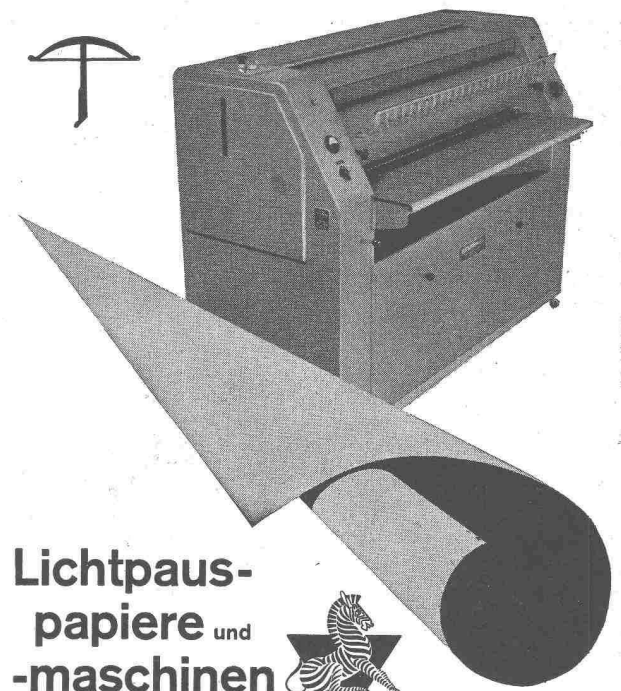
WALLISELLEN-ZH

SIEGFRIED **Keller** CO



Lichtschachtroste
Schuhkratzer - Podeste
Abdeckungen

Sämtliche Gitterrostkonstruktionen
System WEMA



**Lichtpaus-
papiere und
-maschinen**



OZALID ZÜRICH

Seefeldstrasse 94 Tel. 244757

Spezialhaus für Lichtpause, Mikrofilm, Fotokopie

LUFTSCHUTZ-TÜREN A+L 203-1
LUFTSCHUTZ-DECKEL A+L 607-1

EMPA geprüft und empfohlen

System **DACD**

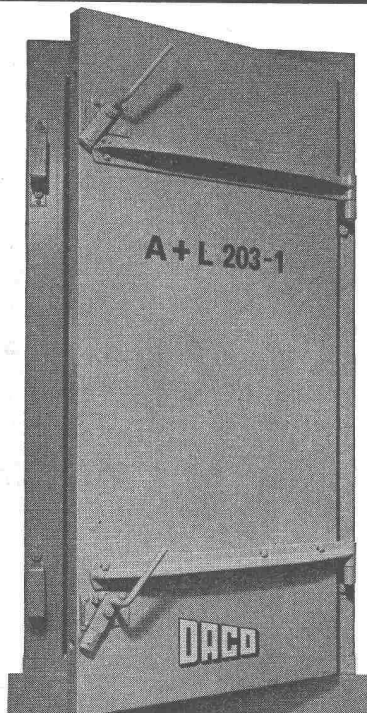
Für innern und äussern
Anschlag **OHNE** Quer-
balken

Einfache Montage

Norm- und Spezial-
grössen

Vorteilhafte Preislage

Alleinvertrieb
der Beschläge
BARTH & CO.
Schützengasse 31
ZÜRICH 1



DANGEL & Co ZÜRICH 2

Mutschellenstrasse 152

Telephon (051) 45 22 22

Blecharbeiten

bis 50 mm Stärke

Behälterbau

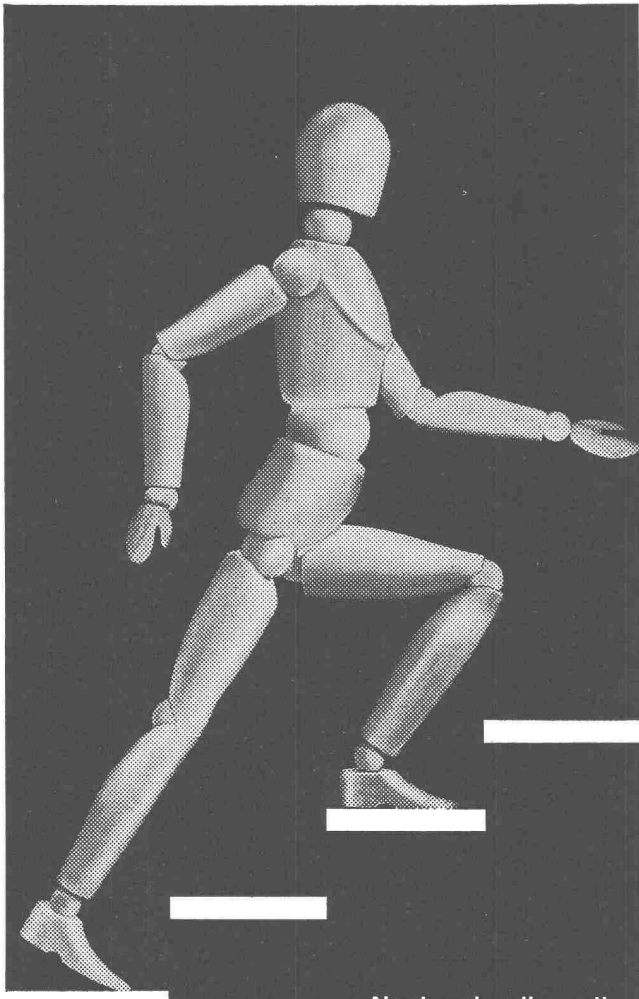
Stahltreppen

Schaufensteranlagen

Türen und Tore


**GEBR. DEMUTH & CIE.
BADEN**

Telephon (056) 2 54 44 / 2 59 54



Noch schneller mit

Schindler Lift



Aufzüge- und Elektromotorenfabrik
Schindler & Cie. AG., Luzern

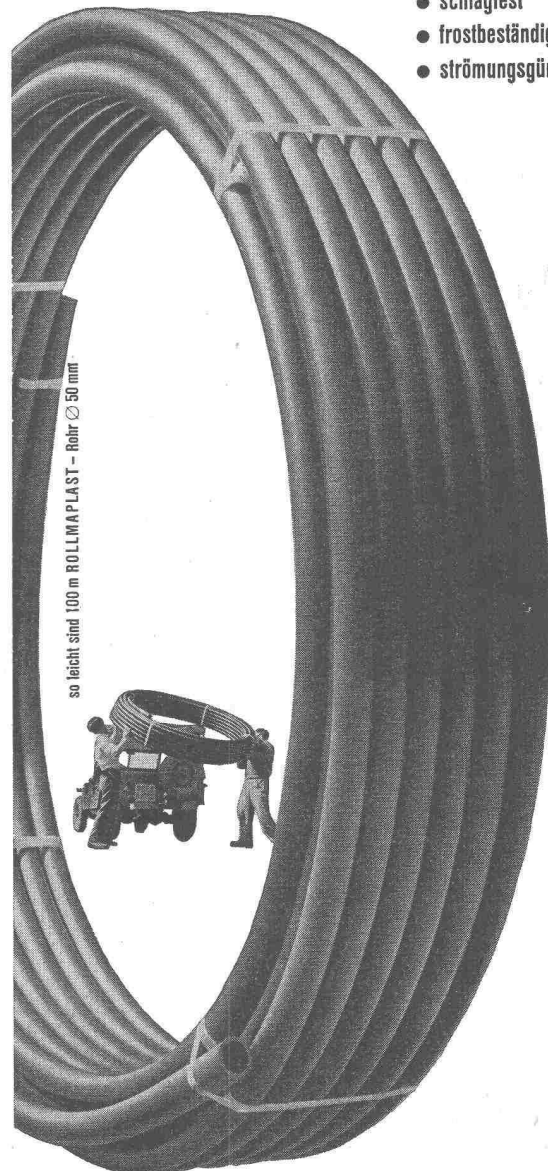
ROLLMAPLAST

- das moderne, biegsame Leitungsrohr aus Polyäthylen

Seit einem Jahrzehnt bewähren sich
Polyäthylen-Rohre in

Trinkwasserversorgungen
Bewässerungsanlagen
Landwirtschaft
Nahrungsmittelindustrie
Chemische Industrie
Baugewerbe

- korrosionsbeständig
- leicht
- flexibel
- schlagfest
- frostbeständig
- strömungsgünstig



252

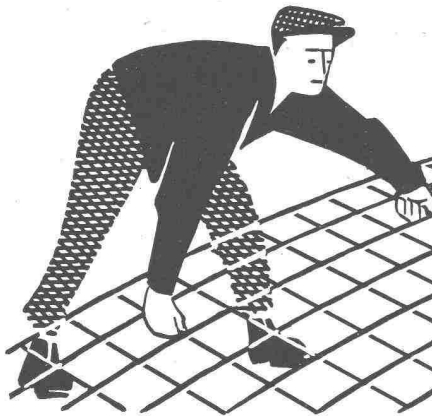
ROLLMAPLAST AG., Choindez

Generalvertretungen:

Ostschweiz Stahlimport AG., Zürich 1 Tel. 051/34 44 88

Westschweiz Von Roll, Choindez Tel. 066/35177

Verkauf: Eisenhandel und Installationsgewerbe



Mit profilierten
PERFEKT
Armierungsnetzen
+ Pat.

10 x raschere Ver-
legearbeit!

Mehr als 50% Gewichtsersparnis
Ausführlicher Katalog mit
Berechnungstabellen durch

EMIL HITZ

Fabrik für Drahtgeflechte
Zürich 3 Grubenstr. 29 Tel. 33 25 50
Zweigbetrieb Basel:
Ob. Rebgrasse 40 Tel. 32 45 92

TORMAX

Öffnet alle Türen für Sie!

Sollen automatische Türen durch Photozellen, Kontaktteppiche, Zugschalter, Kontaktschwellen oder irgendeine andere Steuerung kontrolliert werden? TORMAX lässt sich mit jeder Steuerungsart kombinieren. Gerne unterbreiten wir Ihnen geeignete Vorschläge für die Automatisierung der Türen Ihrer Bauten!

Landert
MOTOREN AG.
BÜLACH-ZÜRICH
TELEPHON (051) 961143

Bau-Austrocknung
In Neubau, Umbau, Lager, Wohnraum.

Luft zu feucht?
Schnelles Trocknen mit den bewährten Infrarotstrahlern oder Nelson Hochleistungs-Petrolöfen

H. Krüger - Ing.-Bureau - St. Gallen
Berneckstrasse 44

Fenster - Espagnolette - Verschlüsse
GEKO
Eine Nasenlänge voraus

Weniger Montagezeit, moderne Griff-form, bequeme Bedienung, nur vertikale Bewegung des Griffes ohne seitliches Schwenken, lange Lebensdauer, Empa geprüft, tausendfach bewährt, begehrteste Fachurteile.

Und trotz allem noch billiger
Fabrikation und Verkauf:

GEBR. Koch EISENWAREN
Zürich 1/25 Weinfelden TG

WALTER J. HELLER AG.
BAUUNTERNEHMUNG
BERN - SCHLOSSTRASSE 131 - TEL. (031) 5 1112