

Objektyp: **Advertising**

Zeitschrift: **Schweizerische Bauzeitung**

Band (Jahr): **75 (1957)**

Heft 29

PDF erstellt am: **24.09.2024**

Nutzungsbedingungen

Die ETH-Bibliothek ist Anbieterin der digitalisierten Zeitschriften. Sie besitzt keine Urheberrechte an den Inhalten der Zeitschriften. Die Rechte liegen in der Regel bei den Herausgebern.

Die auf der Plattform e-periodica veröffentlichten Dokumente stehen für nicht-kommerzielle Zwecke in Lehre und Forschung sowie für die private Nutzung frei zur Verfügung. Einzelne Dateien oder Ausdrucke aus diesem Angebot können zusammen mit diesen Nutzungsbedingungen und den korrekten Herkunftsbezeichnungen weitergegeben werden.

Das Veröffentlichen von Bildern in Print- und Online-Publikationen ist nur mit vorheriger Genehmigung der Rechteinhaber erlaubt. Die systematische Speicherung von Teilen des elektronischen Angebots auf anderen Servern bedarf ebenfalls des schriftlichen Einverständnisses der Rechteinhaber.

Haftungsausschluss

Alle Angaben erfolgen ohne Gewähr für Vollständigkeit oder Richtigkeit. Es wird keine Haftung übernommen für Schäden durch die Verwendung von Informationen aus diesem Online-Angebot oder durch das Fehlen von Informationen. Dies gilt auch für Inhalte Dritter, die über dieses Angebot zugänglich sind.

Ein Dienst der *ETH-Bibliothek*
ETH Zürich, Rämistrasse 101, 8092 Zürich, Schweiz, www.library.ethz.ch

<http://www.e-periodica.ch>

SCHWEIZERISCHE BAUZEITUNG

WOCHENSCHRIFT FÜR ARCHITEKTUR / INGENIEURWESEN / MASCHINENTECHNIK

REVUE POLYTECHNIQUE SUISSE

ORGAN DES S. I. A. SCHWEIZERISCHER INGENIEUR- UND ARCHITEKTEN-VEREIN
UND DER G. E. P. GESELLSCHAFT EHEMAL. STUDIERENDER DER EIDG. TECHN. HOCHSCHULE
GEGRÜNDET 1883 VON ING. A. WALDNER / HERAUSGEGEBEN VON ING. W. JEGHER

Durisol

BAUPLATTEN ohne und mit ARMIERUNG für ISOLIERUNG
AUSFACHUNG, DECKEN- und FLACHDACHKONSTRUKTIONEN
grossflächige DECKENHOURDIS, HOHLBLOCKMAUERSTEINE

DURISOL AG. FÜR LEICHTBAUSTOFFE DIETIKON • TEL. 918665



S.A. WALO BERTSCHINGER A.G.

Geleisebau
Industrieböden
Strassenbau
Tiefbau

282

Verlag

W. Jegher & A. Ostertag, Dianastrasse 5,
Zürich / Tel. 23 45 07 / Postcheck VIII 6110

Postadresse:

Schweiz. Bauzeitung, Postfach Zürich 89

Bezugspreise

Einzelheft Fr. 1.65 — Abonnements:

Kategorie	12 Monate		6 Monate		3 Monate	
	Schweiz	Ausland	Schweiz	Ausland	Schweiz	Ausland
A	66.—	72.—	33.—	36.—	16.50	18.—
B	60.—	66.—	30.—	33.—	15.—	16.50
C	50.—	56.—	25.—	28.—	12.50	14.—
D	36.—	42.—	18.—	21.—	9.—	10.50

A Normaler Preis

B für Mitglieder Schweiz. Techn. Verband

C für Mitglieder S. I. A. oder GEP

D für Mitglieder S. I. A. oder GEP, die
weniger als 30 Jahre alt sind, sowie für
Studierende der ETH und der EPUL
(bei Bestellung Geburtsjahr angeben)

Das Abonnement kann mit jedem Kalen-
dermonat begonnen werden. Die Katego-
rien B, C und D gelten nur für direkte
Bestellung beim Verlag.

Anzeigenverwaltung

Mosse-Annoncen AG., Zürich, Limmat-
quai 94 / Tel. 32 68 17 / Postcheck VIII 1027

INHALT

Die St.-Alban-Brücke über den Rhein
in Basel, II. Der Stahlüberbau. Von
Roland Guyer 453*

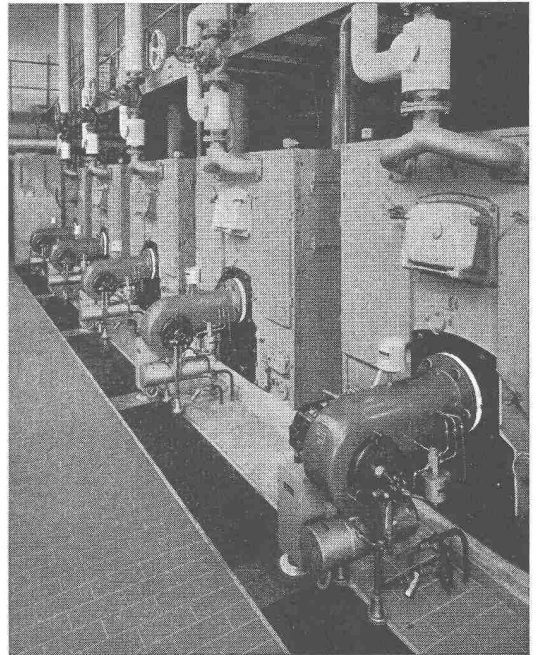
Die Erneuerungsplanung des Roll-
materials der SBB. Von *Franz
Gerber* 462*

WETTBEWERBE

Sekundarschulhaus im Löhracker in
Aadorf. OLMA-Messeareal St. Jakob,
St. Gallen. Ueberbauung des Leeackers
in Urtenen. Sekundarschulanlage in
Aarberg 468

ERTLI Ölbrenner für Zentralheizungen - Industrie - Gewerbe

- für schwere und schwerste Oele
- Photozelle
- Momentanzündung
- über 30 000 Anlagen im In- und Ausland
- 30 eigene Montage- und Servicestellen in der Schweiz



ERTLI Ing. W. Oertli AG, Dübendorf Postfach Zürich 51 Telefon (051) 96 65 71

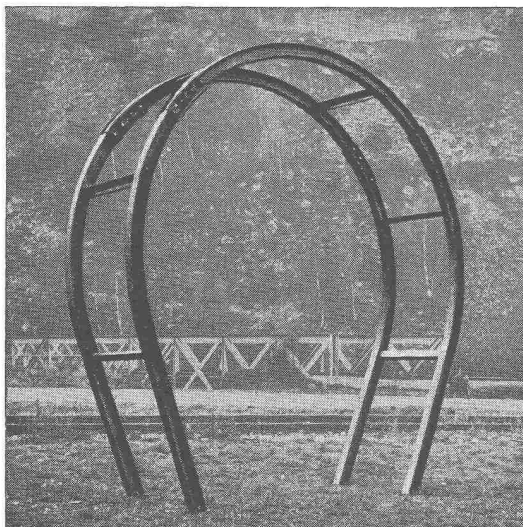


Sämtliche sanitären Installationen führt gewissenhaft aus:

SANITÄR-GENOSSENSCHAFT ZÜRICH

Zeughausstrasse 43 Gegr. 1907 Telefon 23 07 36

TECHNISCHES BÜRO



Stahleinbau

Machen auch Sie sich die Erkenntnisse im schweizerischen Stollenbau zunutze, dass der Stahleinbau die wirtschaftlichste Methode der Stollensicherung in gebräuchtem Gestein darstellt.

Wir haben uns in der Herstellung in der Schweiz von Bögen aus DIN G I 65 spez. bis G I 130 spezialisiert und können kurzfristig, in vielen Fällen innert weniger Tage liefern.

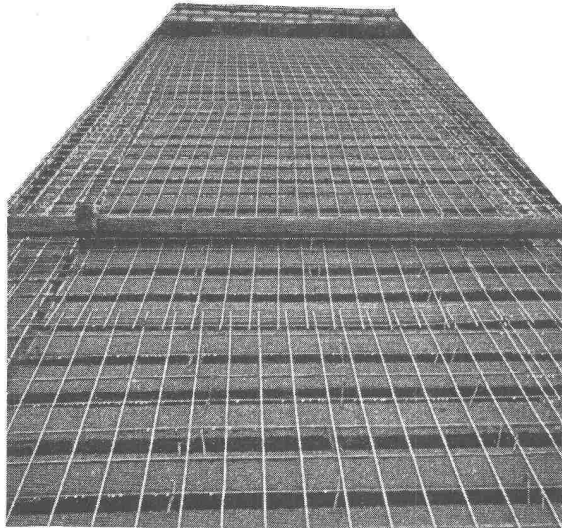
Verzugsbleche mit Längswelle sehr preisgünstig, bewähren sich bestens an Stelle von Holzverzug.

KURT KOESTLER, ZÜRICH 3

Dipl. Ing. ETH, Dietzingerstrasse 8, Tel. (051) 33 76 53

Suisse Romande: **L. Ellgass S. A., Estavayer-le-Lac** Tel. (037) 6 30 15

Gut isoliert **besser** gebaut



Je besser die Isolation, umso geringer die Heizkosten. Die Ersparnisse an Heizkosten machen im Laufe der Jahre oft ein Vielfaches dessen aus, was eine gut isolierende Decke mehr kostet. Mit BAUKORK-Isolierdecken – K-Werte zwischen 0,58 und 0,68 – bauen Sie bei Wegfall von Gefällsbeton etc. sogar noch billiger!

Fragen Sie die Spezialisten mit grosser, praktischer Erfahrung.

BAUKORK AG.

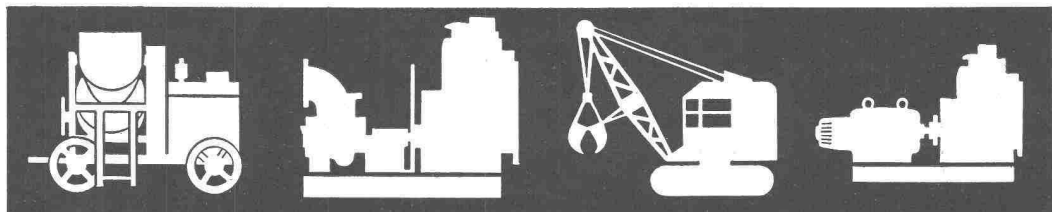
Verkaufsbüro Zurich, Gotthardstr. 61
Telephon 051/238012 - Werk in Steinhausen/Zug

**kraftvoll
zuverlässig
wirtschaftlich**

MWM Dieselmotoren zeichnen sich aus durch ihre solide Konstruktion und die Qualität des Materials. Einfache, robuste Bauart, grösste Verschleissfestigkeit, sowie bewährte Einspritzverfahren, gewährleisten höchste Wirtschaftlichkeit, störungsfreien Betrieb, einfache Bedienung und lange Lebensdauer. Genau das, was es „auf dem Bau“ braucht.

MWM

DIESEL



AG Hans Bodmer Winterthur

Spezial-Werkstätte für Diesel-Revisionen St. Gallerstrasse 346 Tel. 052/27219

Der Holzschutz ist kein Firlefanz,
denn ARBEZOL hat Wirksubstanz!

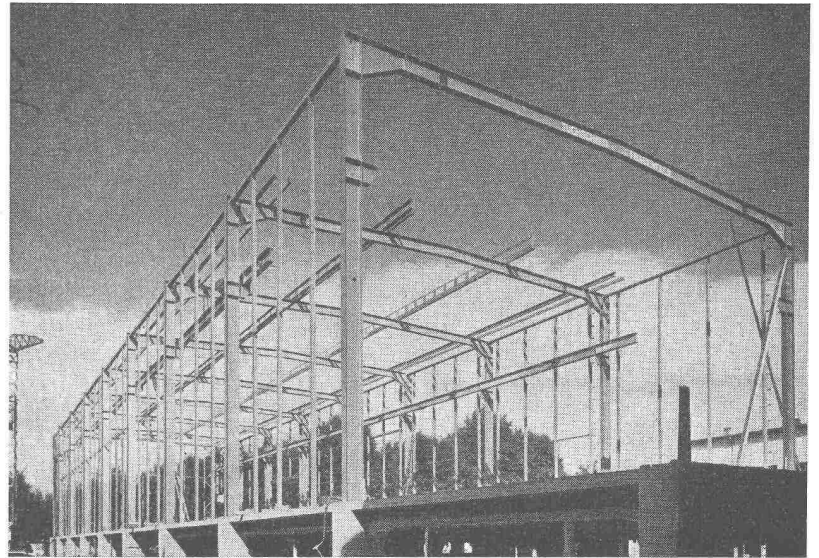


A. BENZ & CIE Holzkonservierung Zürich 2/38 Renggerstrasse 56 Telephon (051) 45 3434



Stahlkonstruktionen

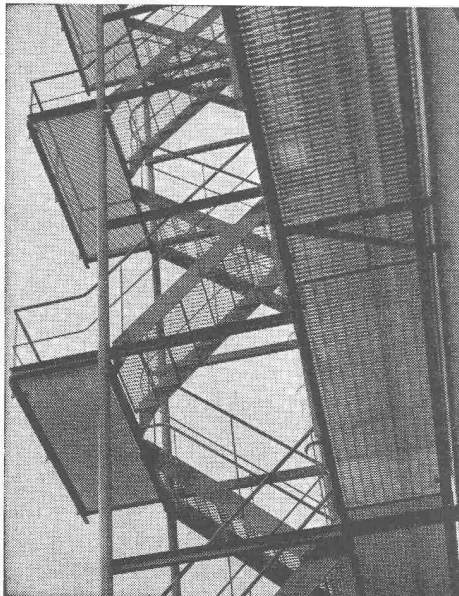
Gebr.
Tuschmid AG.
Frauenfeld und
Zürich



TEL. 051/933232

WALLISELEN-ZH

SIEGFRIED **keller** CO



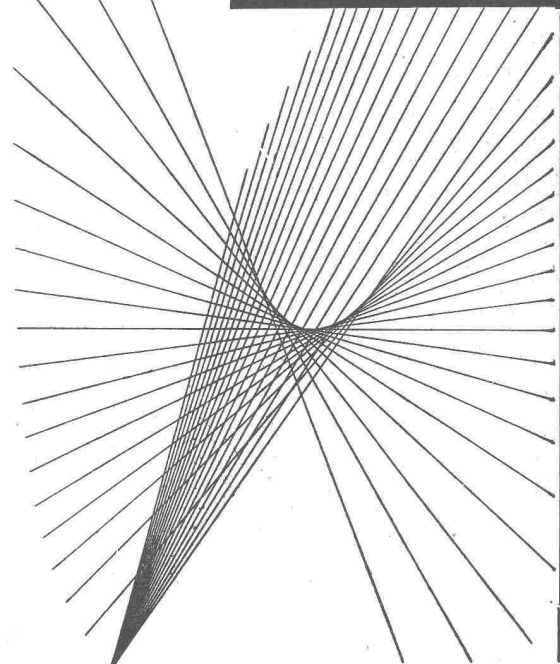
Treppenstufen und Podeste

Begeh- und befahrbare Roste
Abdeckungen

Sämtliche Gitterrostkonstruktionen
System WEMA

*Regulierbares Licht mit
Roll- und Raff-Lamellenstoren*

Solomatic



Griesser AG
AADORF BASEL BERN LUZERN ST. GALLEN ZÜRICH

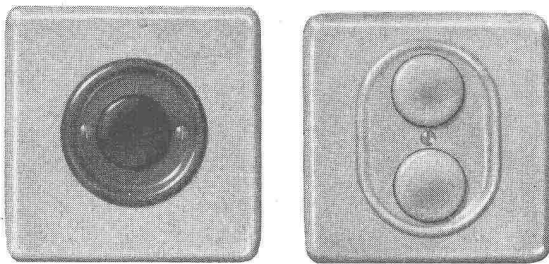


Kennen Sie „K-X“?

Sicher nicht. Denn «K-X» ist der Druckknopfschalter 10 A 250 V ~ das jüngste Glied der neuen X-Serie von Xamax-Apparaten, und während die bisherigen Dreh-, Kipp- und Wippenschalter nicht nur wegen ihrer Zuverlässigkeit, sondern auch dank ihrer gefälligen Form Anklang fanden, überrascht diese neueste Schöpfung durch eine dritte Eigenschaft: **die Farbe.**

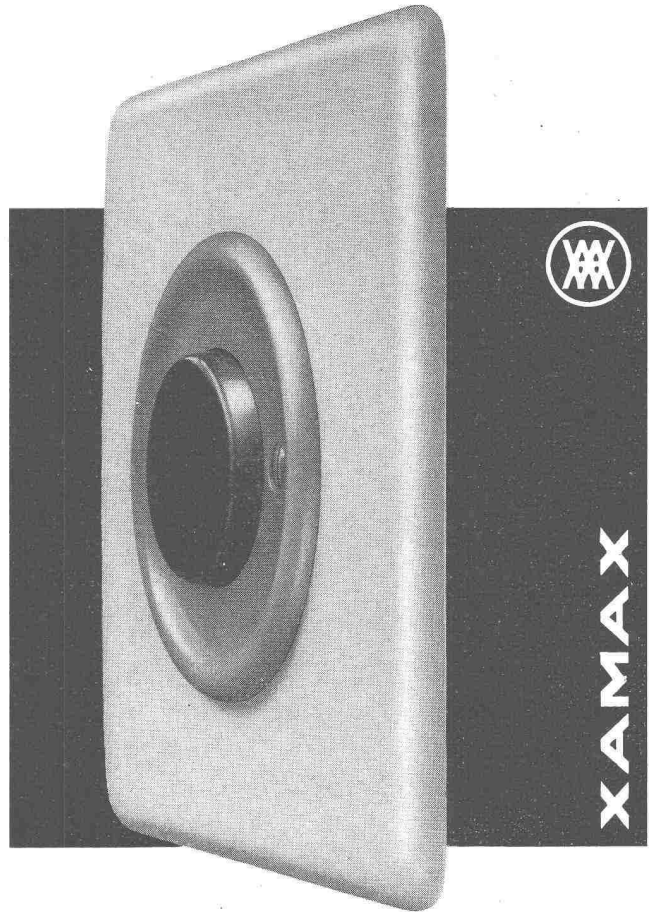
In Anpassung an die heutige moderne Wohnausstattung wird der Druckknopfschalter «K-X» ausser in den drei konventionellen Farben weiss, crème und schwarz auch in gelb, grün, rot und blau hergestellt, wodurch er dem Raumgestalter mannigfache Kombinationsmöglichkeiten bietet. Beachten Sie die erfreuliche Wandlung: vom Zweckgerät zum eigentlichen Wandschmuck.

Patent angemeldet.

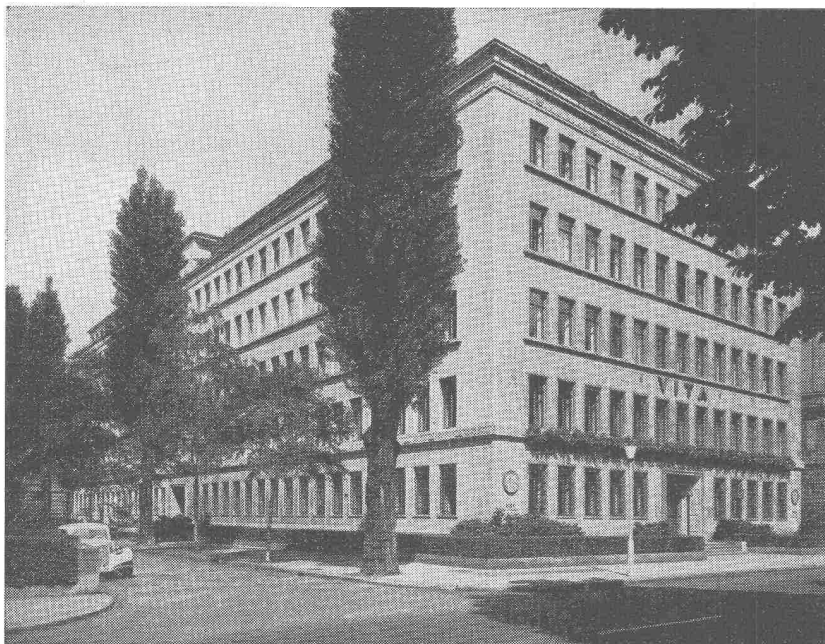


XAMAX AG. - Zürich 50-Oerlikon

Telephon (051) 46 64 84



Flachbedachungen Terrassenbeläge Grundwasserisolierungen



AEZ

«VITA» Verwaltungsgebäude
Mythenquai, Zürich 2

I. und II. Bauetappe (1931 und 1952)

Isolierung des Kellers gegen
Grundwasser

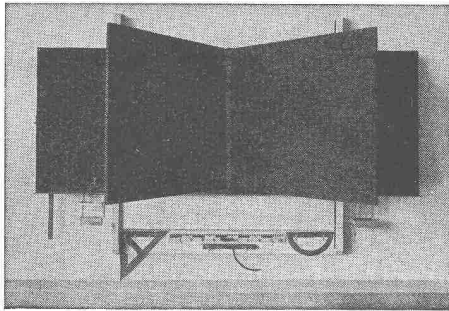
und der Hofdecke gegen Ober-
flächenwasser

3000 m²

Architekten: Debrunner & Blankart
Zürich

Telephon (051) 25 88 66
Löwenstrasse 11

Asphalt-Emulsion AG Zürich



HUNZIKER SÖHNE, THALWIL

Schulmöbelfabrik

Gegründet 1880

Telephon 92 09 13

Schweiz. Spezialfabrik der Schulmöbelbranche

Lieferung kompletter Schulzimmer-Einrichtungen, Schultische, Wandtafeln • Beratung und Kostenvoranschläge kostenlos



Panzerschranke
schweissbrennsicher
Kassenschranke
feuer- und diebessicher
Tresoranlagen
Schalteranlagen
Stahlmöbel
Planschränke
KABA-Zylinder-
Sicherheitsschlösser

Bauer AG., Zürich 6/35
Nordstrasse 25, Telephon 28 40 03

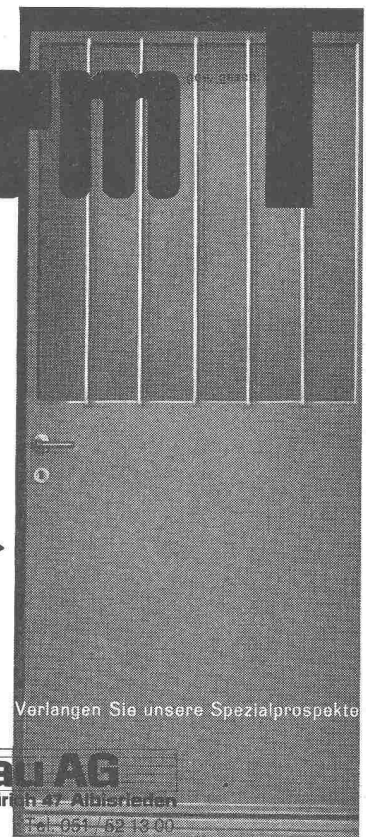
BAUER AG

norm

Bauteile



Stahltüren
mit und ohne
Verglasung



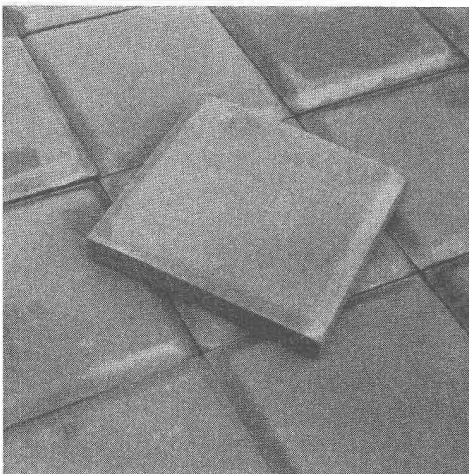
Verlangen Sie unsere Spezialprospekte

Metallbau AG

Zürich 47 - Albinrieden

Anemonenstrasse 40

Tel. 061 / 52 13 00



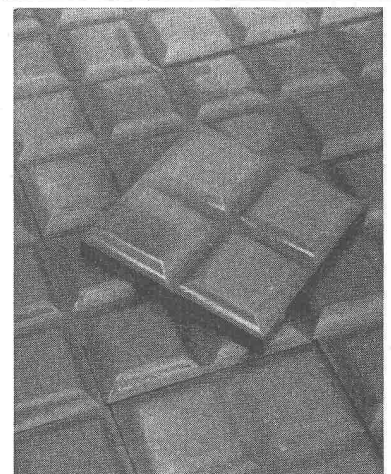
«PLINTOS»

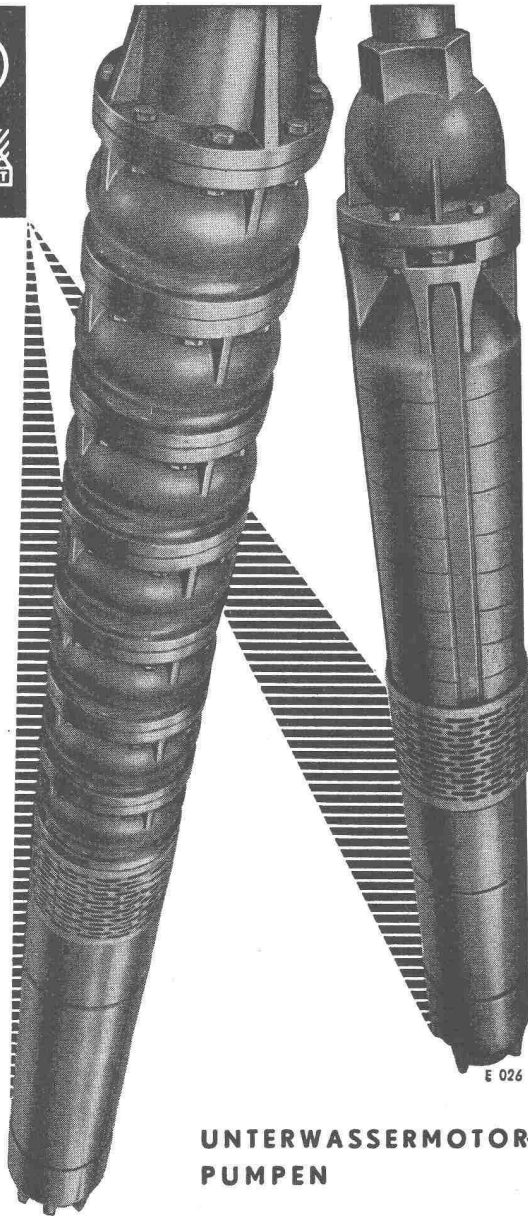
Hartgesinterte Steinzeugplatten für industrielle u. landwirtschaftliche Bodenbeläge

Glashart, chemisch unempfindlich, unabnützbar, 10x10-1 Kupper, 10x10-4 Kupper

Bariffi & Wullschleger S. A.
Lugano

Telephon (091) 2 47 35





E 026

UNTERWASSERMOTOR-PUMPEN

Für Förderströme bis 1200 m³/h
für Förderhöhen bis 200 m
Antriebsmotoren bis 600 PS

VERKAUFSBÜRO

KSB ZÜRICH AG

Beckenhofstraße 72, Tel. (051) 28 25 18

für die Erzeugnisse der Firmen:

Klein, Schanzlin & Becker AG, Frankenthal (Pfalz)
Amag - Hilpert - Pegnitzhütte AG Nürnberg
Kleinschanzlin - Bestenbostel GmbH, Bremen
Kleinschanzlin Pumpen AG, Homburg (Saar)

Alleinverkauf für den Bausektor

MBA- MASCHINEN U. BAHNBEDARF AG

Dübendorf Tel. (051) 96 63 33

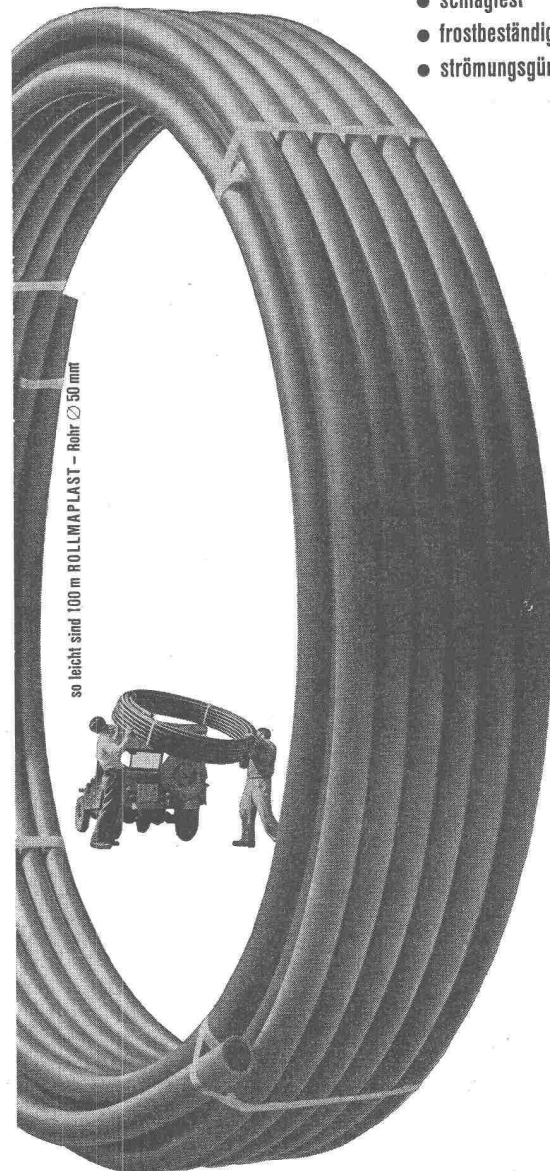
ROLLMAPLAST

• das moderne, biegsame Leitungsrohr aus Polyäthylen

Seit einem Jahrzehnt bewähren sich
Polyäthylen-Rohre in

Trinkwasserversorgungen
Bewässerungsanlagen
Landwirtschaft
Nahrungsmittelindustrie
Chemische Industrie
Baugewerbe

- korrosionsbeständig
- leicht
- flexibel
- schlagfest
- frostbeständig
- strömungsgünstig



252


ROLLMAPLAST AG., Choindez

Generalvertretungen:

Ostschweiz Stahlimport AG., Zürich 1 Tel. 051/34 44 88

Westschweiz Von Roll, Choindez Tel. 066/35177

Verkauf: Eisenhandel und Installationsgewerbe



Normen vereinfachen und verbilligen das Bauen

Göhner Normen

die beste Garantie für Qualität

Ernst Göhner AG, Zürich
 Hegibachstrasse 47
 Telefon 051 / 24 17 80
 Vertretungen in
 Bern, Basel, St.Gallen, Zug,
 Biel, Genève, Lugano

Fenster 221 Norm-Typen,
 Türen 326 Norm-Typen,
 Luftschutzfenster + -Türen,
 Garderoben- + Toilettenschränke
 Kombi-Einbauküchen,
 Carda-Schwingflügelfenster.

Verlangen Sie unsere Masslisten und Prospekte. Besuchen Sie unsere Fabrikausstellung.

B 1



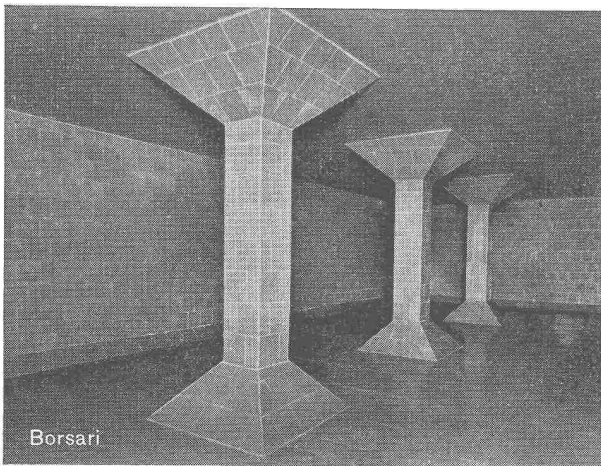
Spezial-Abteilungen

Bauschreinerei + Innenausbau
 Coiffeureinrichtungen + Apparate
 Kühlmöbel + Kühlanlagen
 Laden- + Schaufensterausbau
 Spezialeinrichtungen für Selbstbedienung
 Metallbau
 Liegenschaften + Neubauten

Karl Steiner

Zürich 11/50

Hagenholzstrasse 60
 Telefon 051 / 46 43 44



BORSARI HEIZÖL- u. BENZIN-TANKS

aus Eisenbeton mit Plattenauskleidung

für jeden Bedarf 50 Jahre Erfahrung

Erstklassige Referenzen

Keine Korrosion

Kein Unterhalt

BORSARI & CO., Zollikon - Zürich

Telephon (051) 24 96 18

Gegründet 1873

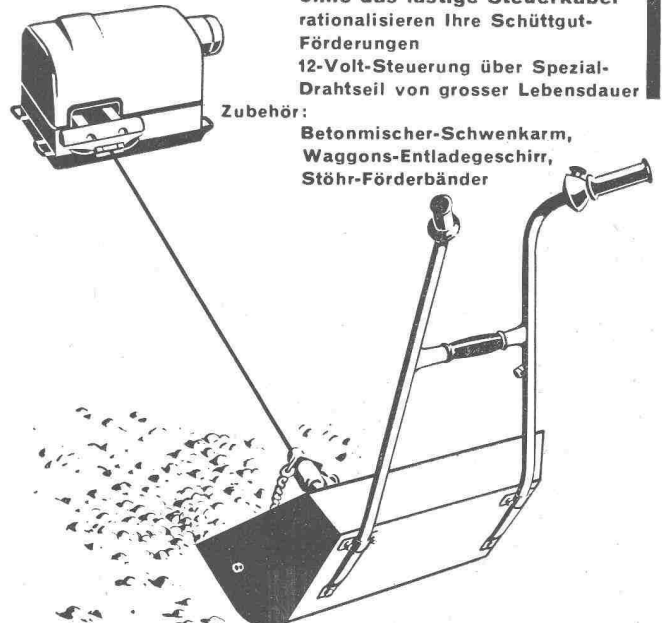


STÖHR - Handschraper

ohne das lästige Steuerkabel
 rationalisieren Ihre Schüttgut-Förderungen
 12-Volt-Steuerung über Spezial-Drahtseil von grosser Lebensdauer

Zubehör:

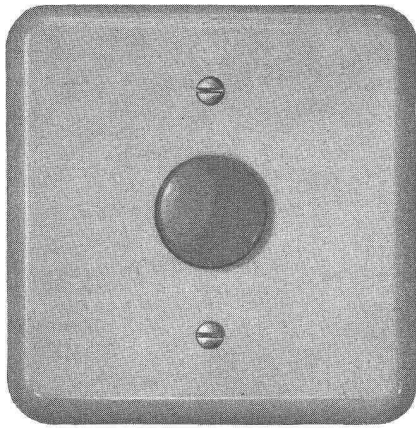
Betonmischer-Schwenkarm,
 Waggons-Entladegeschirr,
 Stöhr-Förderbänder



Hans Merk Maschinenfabrik Dietikon/ZH

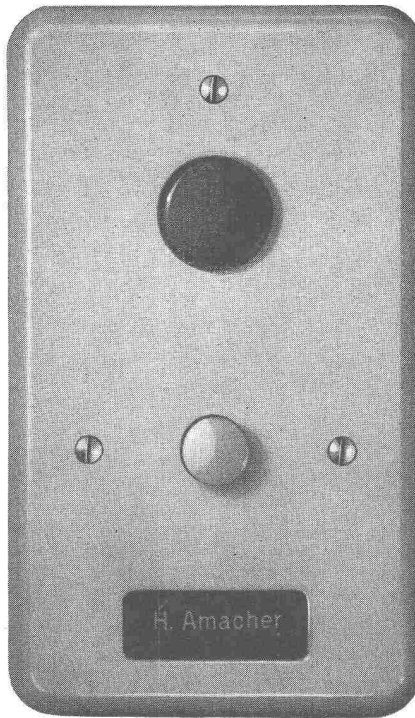
Telephon 051 / 91 91 21

Der leuchtende Lichtknopf im finsternen Treppenhaus!



* Lk-1000	weiss	Knopf perlfarbig
Lk-1000 r	weiss	Knopf rot
Lk-1000 c	crème	Knopf perlfarbig
Lk-1000 cr	crème	Knopf rot
Lk-1001	weiss	Knopf perlfarbig
* Lk-1001 r	weiss	Knopf rot →
Lk-1001 c	crème	Knopf perlfarbig
Lk-1001 cr	crème	Knopf rot

* Standard-Modell



1. Eingebaute Zwerg-Glimmlampe 220 V E 14
2. Für Minuterie-Schaltung
3. Jeder bestehende Lichtknopf kann durch diesen Leuchtknopf ausgetauscht werden
4. Normaler Einbautyp Grösse I u. II
5. Feinsilberkontakte
6. Verhütet Unfälle oder falsche Glockensignale
7. Bei Grossisten der Branche erhältlich

SEV-geprüft



Hans Amacher & Sohn, Allschwil

Fabrik elektrotechnischer Artikel - Kunstharz-Presswerk

Lettenweg 76 Telefon (061) 39 17 67

Neue Aufträge durch Leichtbau-Konstruktion

Stark isolierend und sehr leicht. Gut zu nageln, sägen und verputzen. Entflammt nicht, hemmt das Feuer. Rasches Bauen bei jedem Wetter, normalisiert. Vereinfacht die Planarbeit. Verbilligt die Ausführung. Das sind die Vorteile der Leichtbauplatte. Deren richtige Anwendung hat schon mancher Offerte den Vorrang gesichert.

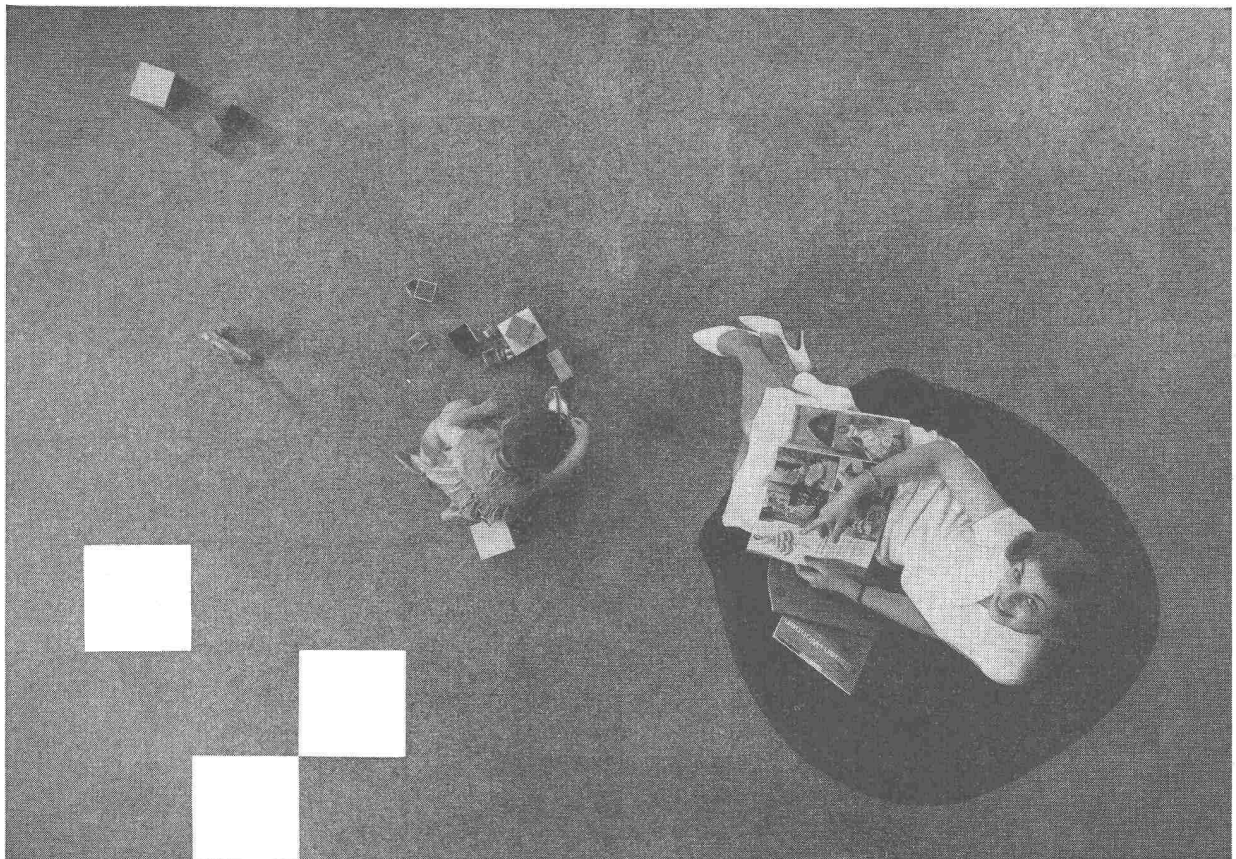


Erfahrung führt zur Leichtbauplatte

Der Vereinigung Schweiz. Leichtbauplatten-Fabrikanten angeschlossene Firmen:

Gips-Union A.-G., Zürich
Herbag, Herstellung von Baustoffen AG., Rapperswil
Wilh. Brodtbeck AG., Pratteln
Zementröhrenfabrik AG., St. Gallen
Zementwaren AG., Düdingen/FR

Sekretariat in Oberrieden am Zürichsee



**Wohnlich und ästhetisch
dank der warmen und
ansprechenden Farbtonung**

**Fußwarm und trittschalldämmend
wegen des einzigartigen
zellularen Aufbaus des Korkes**

**Angenehm zu begehen
durch die hervorragende
Elastizität des Korkes**

Korkparkett

Dätwyler

**Dätwyler AG.
Schweizerische Draht-, Kabel-
und Gummiwerke
Altdorf-Uri**

Verkauf und Verlegung durch den Fachhandel