

Objektyp: **Advertising**

Zeitschrift: **Schweizerische Bauzeitung**

Band (Jahr): **75 (1957)**

Heft 23

PDF erstellt am: **24.09.2024**

### **Nutzungsbedingungen**

Die ETH-Bibliothek ist Anbieterin der digitalisierten Zeitschriften. Sie besitzt keine Urheberrechte an den Inhalten der Zeitschriften. Die Rechte liegen in der Regel bei den Herausgebern. Die auf der Plattform e-periodica veröffentlichten Dokumente stehen für nicht-kommerzielle Zwecke in Lehre und Forschung sowie für die private Nutzung frei zur Verfügung. Einzelne Dateien oder Ausdrucke aus diesem Angebot können zusammen mit diesen Nutzungsbedingungen und den korrekten Herkunftsbezeichnungen weitergegeben werden. Das Veröffentlichen von Bildern in Print- und Online-Publikationen ist nur mit vorheriger Genehmigung der Rechteinhaber erlaubt. Die systematische Speicherung von Teilen des elektronischen Angebots auf anderen Servern bedarf ebenfalls des schriftlichen Einverständnisses der Rechteinhaber.

### **Haftungsausschluss**

Alle Angaben erfolgen ohne Gewähr für Vollständigkeit oder Richtigkeit. Es wird keine Haftung übernommen für Schäden durch die Verwendung von Informationen aus diesem Online-Angebot oder durch das Fehlen von Informationen. Dies gilt auch für Inhalte Dritter, die über dieses Angebot zugänglich sind.

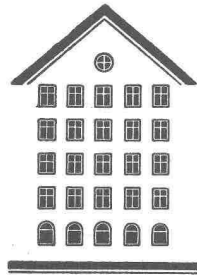
# SCHWEIZERISCHE BAUZEITUNG

WOCHENSCHRIFT FÜR ARCHITEKTUR / INGENIEURWESEN / MASCHINENTECHNIK

REVUE POLYTECHNIQUE SUISSE

ORGAN DES S. I. A. SCHWEIZERISCHER INGENIEUR- UND ARCHITEKTEN-VEREIN  
UND DER G. E. P. GESELLSCHAFT EHEMAL. STUDIERENDER DER EIDG. TECHN. HOCHSCHULE  
GEGRÜNDET 1883 VON ING. A. WALDNER / HERAUSGEGEBEN VON ING. W. JEGHER

*Fenster*



*Kiefer Zürich*



GLAS

DÄCHER

Vertrauen  
Sie unserer jahrzehntelangen  
Erfahrung

Jakob SCHERRER Söhne

ZÜRICH 2 Allmendstr. 7 Tel.: 051/257980

**AUFZÜGE**

für Personen - Waren  
Speisen - Akten  
mit und ohne Feineinstellung

*Gebauer*  
**ZÜRICH**  
Birmensdorferstrasse 273  
Telephon 33 21 66

# Durisol

BAUPLATTEN ohne und mit ARMIERUNG für ISOLIERUNG  
AUSFACHUNG, DECKEN- und FLACHDACHKONSTRUKTIONEN  
grossflächige DECKENHOURDIS, HOHLBLOCKMAUERSTEINE

**DURISOL AG. FÜR LEICHTBAUSTOFFE DIETIKON • TEL. 918665**

## Verlag

W. Jegher & A. Ostertag, Dianastrasse 5,  
Zürich / Tel. 23 45 07 / Postcheck VIII 6110

Postadresse:

Schweiz. Bauzeitung, Postfach Zürich 39

## Bezugspreise

Einzelheft Fr. 1.65 — Abonnements:

Kategorie	12 Monate		6 Monate		3 Monate	
	Schweiz	Ausland	Schweiz	Ausland	Schweiz	Ausland
A	66.—	72.—	33.—	36.—	16.50	18.—
B	60.—	66.—	30.—	33.—	15.—	16.50
C	50.—	56.—	25.—	28.—	12.50	14.—
D	36.—	42.—	18.—	21.—	9.—	10.50

A Normaler Preis

B für Mitglieder Schweiz. Techn. Verband

C für Mitglieder S. I. A. oder GEP

D für Mitglieder S. I. A. oder GEP, die  
weniger als 30 Jahre alt sind, sowie für  
Studierende der ETH und der EPUL  
(bei Bestellung Geburtsjahr angeben)

Das Abonnement kann mit jedem Kalendermonat begonnen werden. Die Kategorien B, C und D gelten nur für direkte Bestellung beim Verlag.

## Anzeigenverwaltung

Mosse-Annoncen AG., Zürich, Limmat-  
quai 94 / Tel. 32 63 17 / Postcheck VIII 1027

## INHALT

- Der Ausbau des Flughafens Zürich . . . 345\*
- Die Tapisserien von Carl Bieri. Von  
R. Schnyder . . . . . 352\*
- Quelques aspects du confort ferrovi-  
aire. Par L. Jeanneret . . . . . 357\*

## WETTBEWERBE

- Primarschulhaus in Krinau (Toggen-  
burg). Realschulhaus in Unterterzen  
SG. Primarschulanlage in Ostermun-  
digen. Schulhaus in Rothrist . . . 360

## MITTEILUNGEN AUS DEM S. I. A.

- Aargauischer Ingenieur- und Archi-  
tekten-Verein . . . . . 360

## ANKÜNDIGUNGEN

- Vorschläge zum Generalverkehrsplan  
der Stadt Zürich, Einsatz der Re-  
chenautomaten in der Elektrotechnik.  
Kongress der Betonstein-Industrie,  
Wiesbaden 1957. Organisation und  
Rationalisierung im Büro. Vorträge 360

Gut isoliert **besser** gebaut



Je besser die Isolation, umso geringer die Heizkosten. Die Ersparnisse an Heizkosten machen im Laufe der Jahre oft ein Vielfaches dessen aus, was eine gut isolierende Decke mehr kostet. Mit BAUKORK-Isolierdecken – K-Werte zwischen 0,58 und 0,68 – bauen Sie bei Wegfall von Gefällsbeton etc. sogar noch billiger!

Fragen Sie die Spezialisten mit grosser, praktischer Erfahrung.

## BAUKORK AG.

Verkaufsbüro Zurich, Gotthardstr. 61  
Telephon 051/238012 - Werk in Steinhausen/Zug

Verkauf, Service  
Ersatzteil-Dienst  
Reparaturen

**MWWM**  
**DIESEL**

**AG Hans Bodmer Winterthur**

Spezial-Werkstätte für Diesel-Revisionen St. Gallerstrasse 346 Tel. 052/27219

für Betonpisten

# Igas-K

Hochwertiger, vergiessbarer und temperaturfester Fugenkitt bester Haftfähigkeit und Dehnbarkeit.

Beständig gegen die Einwirkungen von Treibstoffen des Düsenflugzeugverkehrs.

# Antisol

Verhindert, auf frischem Beton aufgespritzt, das Austrocknen und die Schwindrissbildung.



**Kaspar Winkler+Co.**

FABRIK FÜR CHEMISCHE BAUSTOFFE - ZÜRICH 48-ALTSTETTEN  
TEL. (051) 52 53 43 - BERN (031) 8 57 57 - LAUSANNE (021) 23 28 13

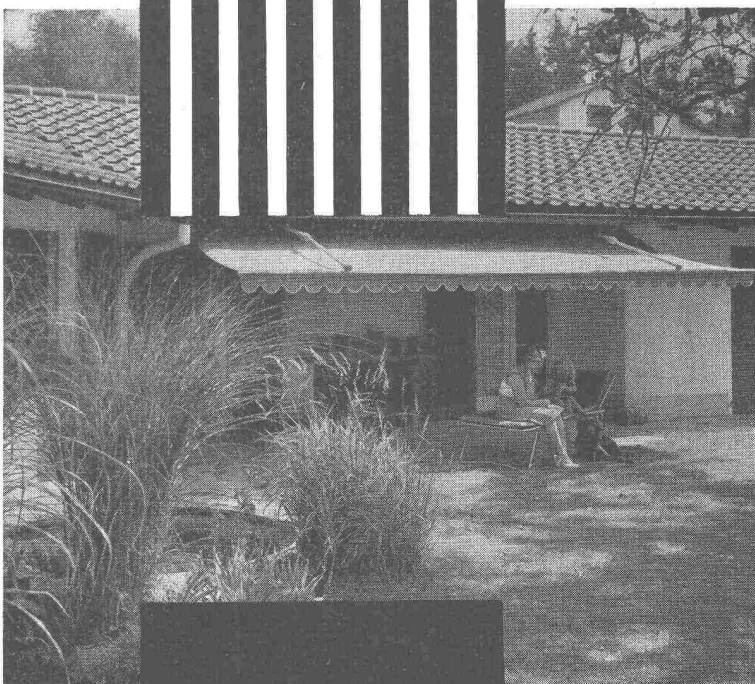
**Die Sonnenstore Schenker gibt  
das Licht auch dem, der Schatten liebt.**

Wie unter Bäumen im Schatten —  
trotz Sommerhitze — dank der soliden,  
farbigen Schenker-Sonnenstore.  
Mit Knickarm, für Hand- oder Motorantrieb  
spielend leicht zu bedienen.  
Verlangen Sie Offerte von Emil Schenker AG  
Storenfabrik, Schönenwerd.

**Schenker**

**Storenfabrik  
Emil Schenker AG Schönenwerd  
Telephon (064) 31352**

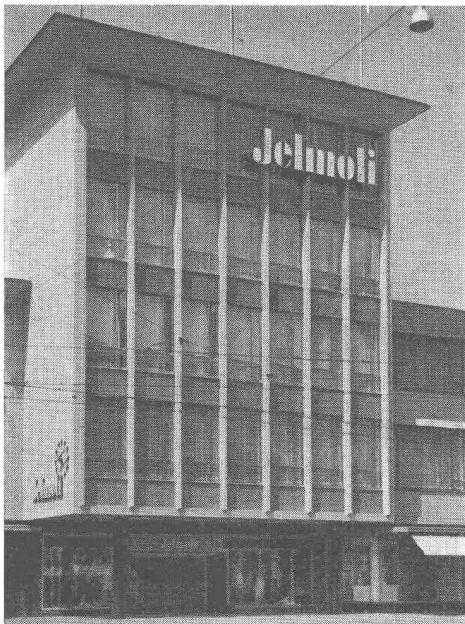
Zürich, Zähringerstrasse 26	Tel. (051) 32 65 60
Basel 6, St. Albanthalstrasse 15	Tel. (061) 22 93 81
Bern, Balderstrasse 26	Tel. (031) 7 57 80
Luzern, Tribtschenstrasse 28	Tel. (041) 2 98 27
Lausanne, 12 Bis. Pl. St. François	Tel. (021) 23 45 47
Lugano, Lugano-Breganzona	Tel. (091) 2 22 13
Genf, 12 Rue Louis de Montfalcon	Tel. (022) 25 37 80
Solothurn	Tel. (065) 2 58 11



**Gebr.  
Tuchschmid AG.  
Frauenfeld und  
Zürich**



**Leichtmetallfenster**



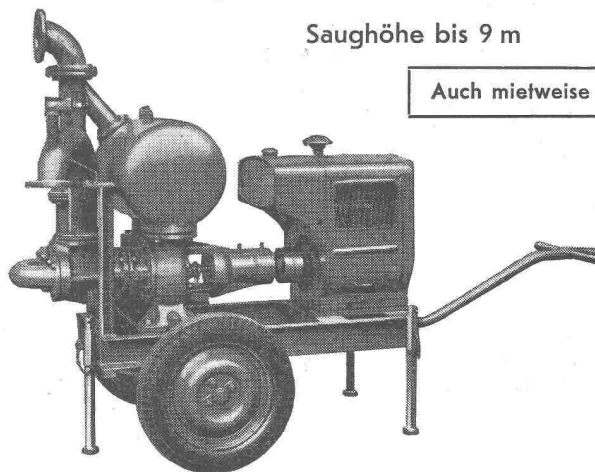
Selbstansaugende ventillose

## Baupumpen

System «Lauchenaer»

Saughöhe bis 9 m

Auch mietweise



Leistungen 1—5000 l/sek. Kein Bodenventil. Keine Klappe  
im Saugstutzen. Keine Hilfs-Vakuum-Pumpe. Jederzeitiges  
automatisches Ansaugen auch nach Luffteintritt im Saug-  
rohr. Keine reibenden, sich abnützenden Dichtungsflächen,  
daher störungsfrei auch bei Schlamm-, Sand- und Kies-  
förderung.

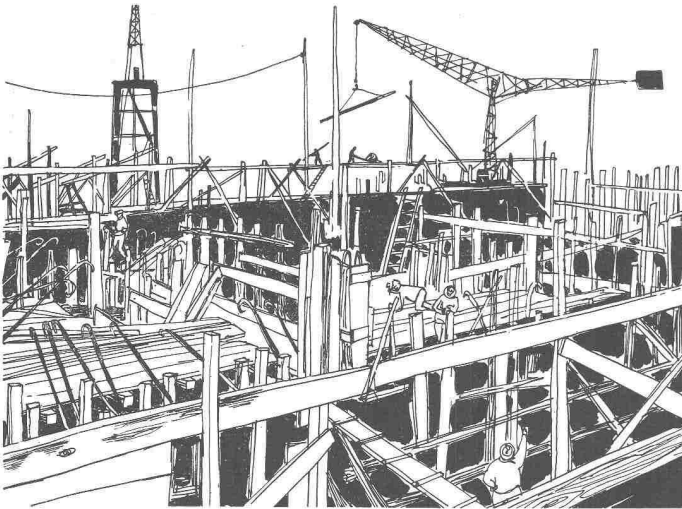
**Maschinenfabrik a. d. Sihl AG. Zürich**

Gegründet 1871

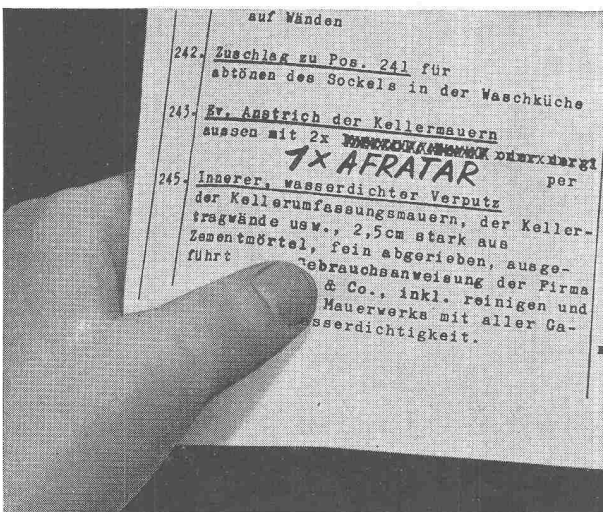
Telephon (051) 23 35 14

# Achtung Bausaison: Schutz der Baufundamente!

K 8



## «Durch einen einfachen Eintrag im Devis...»



An Stelle der allgemeinen Routine-Vorschrift setzen Sie Afratar!

Zum Schutz der Fundamente genügt Ihnen nicht irgendein Schwarzlack, sondern nur ein Schutzanstrich, welcher punkto Qualität und Wirtschaftlichkeit höchste Anforderungen erfüllt.

Die im Bautenschutz führende Firma Siegfried Keller & Co., Wallisellen, empfiehlt Ihnen Afratar, welches gegenüber den konventionellen Anstrichen folgende drei Hauptvorteile aufweist:

### 1. Einfacher:

Während mit den üblichen Teerpech- oder Bitumenlacken 2-3 Anstriche notwendig sind, erzielen Sie mit dem Siegfried Keller-Produkt Afratar im einmaligen Auftrag die gleiche oder grössere Schichtstärke.

### 2. Schneller:

Durch Einsparen von Arbeitsgängen gewinnen Sie Zeit und können dem modernen Bautempo besser Rechnung tragen, indem Sie gleichzeitig höchsten Ansprüchen in Bezug auf dauernde Schutzwirkung genügen.

### 3. Wirtschaftlicher:

Der kostenmässig wesentlich ins Gewicht fallende Faktor Arbeitskraft wird durch die Reduktion der Arbeitsgänge auf einen Bruchteil reduziert, was den Afratar-Schutzanstrich wesentlich verbilligt.

**Afra-Schutzanstriche für Beton und Eisen unter der Erde und unter Wasser:**

**Afratar**

**Afracel**

**Afraplast**

Die Afra-Produkte sind durch den Fachhandel lieferbar.

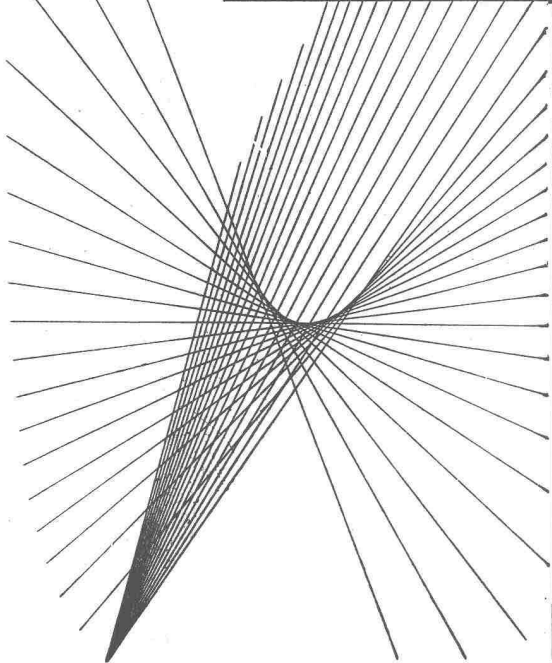
Die Firma Siegfried Keller & Co., Wallisellen, führend im Bautenschutz, bürgt wie für alle andern Erzeugnisse auch für die Güte ihrer AFRA-SCHUTZANSTRICHE



*Regulierbares Licht mit  
Roll- und Raff-Lamellenstoren*

**Solomatic**

**Griesser AG**  
AADORF BASEL BERN LUZERN ST. GALLEN ZÜRICH



**ELEKTRISCHE UHREN**

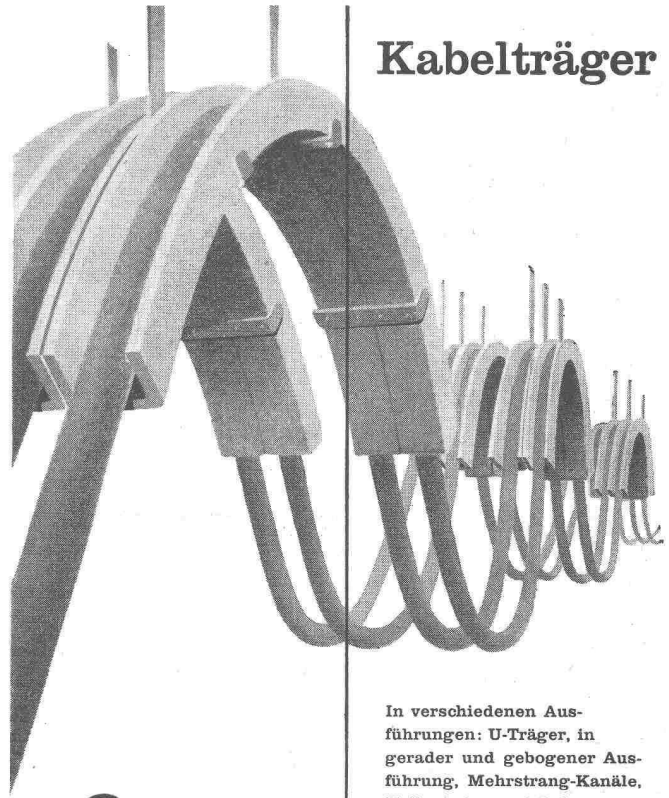
**FAVAG**

Fabrik elektrischer Apparate AG.

**NEUCHÂTEL**

FAVAG  
H. 557

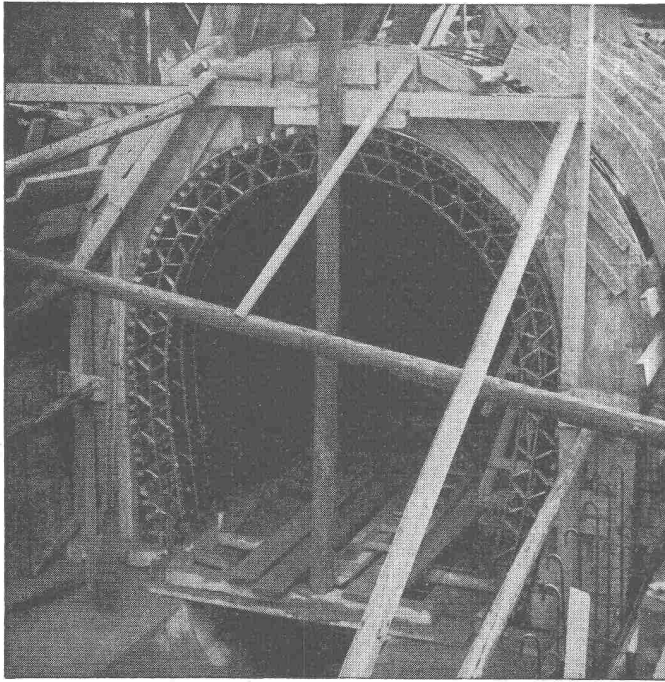
**Kabelträger**



**Eternit**

In verschiedenen Ausführungen: U-Träger, in gerader und gebogener Ausführung, Mehrstrang-Kanäle, Halbschalen und Röhren; für die Verlegung im Boden, Schächten, Tunnels, Elektrizitätswerken usw. Werden durch vagabundierende Ströme nicht angegriffen und leiten diese auch nicht weiter. — Bester Schutz von Kabelleitungen.

Eternit AG. Niederurnen  
Telefon 058 41555



Kanalisation des «Flon» in Lausanne, ausgeführt durch die Fa. Cobal, Lausanne

## FLEXIBLER BK-SCHALUNGS- TRÄGER zur

Einschalung beliebig gekrümmter Flächen

Der flexible BK-Schalungsträger wurde mit grossem Erfolg bei folgenden Objekten eingesetzt:

Shed-Dächer, Kuppeln, Rundbehälter, Silos, Tunnel- und Stollenprofile, Hochkammine, Fernsehturm, Bogenbrücken.

Planen Sie Ihr nächstes Bauvorhaben unter Verwendung des FLEXIBLEN BK-SCHALUNGSTRÄGERS — ein Versuch, der sich bestimmt lohnen wird.

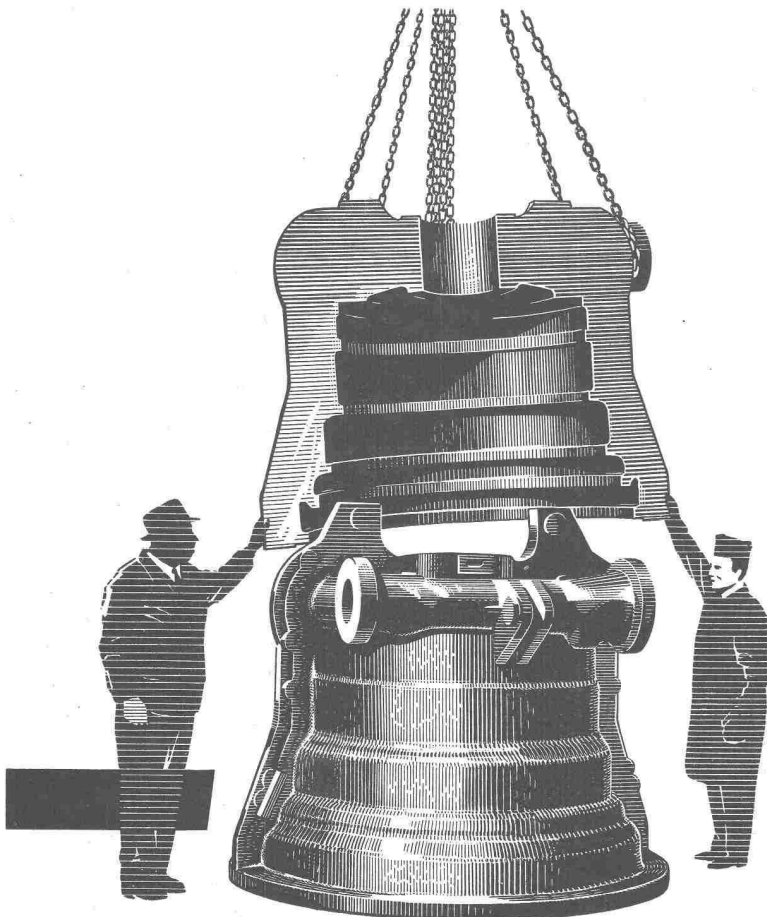
Unsere Mitarbeiter stehen Ihnen für Beratungen und Trägereinbauten gerne kostenlos zur Verfügung.

Verlangen Sie Prospekte und Preisofferten.

Fabrikation und Vertrieb:

# FIXTRÄGER A.G. ETZGEN/Aarg.

Telephon (064) 7 42 65



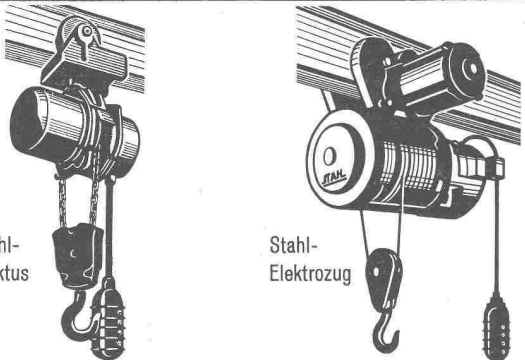
Vor 50 Jahren begannen wir als erste Giesserei in der Schweiz mit der Herstellung von Elektro-Stahlguss. Profitieren Sie von den in diesen Jahren gemachten Erfahrungen. Wir giessen Stücke bis zu 10 To Fertig-Gewicht sei es legiert oder unlegiert. Unsere Fachleute helfen Ihnen gerne bei der Lösung Ihrer Probleme.

## OEHLER AARAU

Eisen- & Stahlwerke Oehler & Co. AG.  
Aarau Tel. (064) 2 25 22



**MERK** für Hebezeuge



Stahl-Elektus      Stahl-Elektrozug

**STAHL ELEKTUS** - Klein-Elektrozüge  
Tragkraft 100 – 500 kg. Für Drehstrom und Wechselstrom, auch mit Schnell- und Feinhub lieferbar.

**STAHL ELEKTROZUG** - Elektrozüge  
Tragkraft 500 – 10.000 kg in allen Variationen. Grosses Lager in Dietikon. Elektrozüge mit Explosionsschutz nach den neuesten Vorschriften.

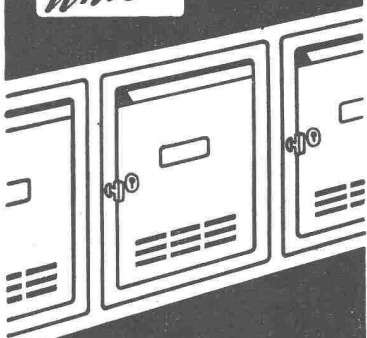
**MERK** - Schwer-Elektrozüge  
Tragkraft 20.000 – 80.000 kg.

Hans Merk Maschinenfabrik Dietikon/ZH  
Telefon 051/919121



**B. ZÖLLIG SÖHNE**  
Holz-Konstruktionen  
**ARBON**  
Spezialität  
**AUSFÜHRUNG in der HETZERBAUWEISE**  
FÜR LAGER-, TURN- UND FABRIKHALLEN  
LEHRGERÜSTE UND KIRCHEN  
RISSFREIE SÄULEN

*Union*



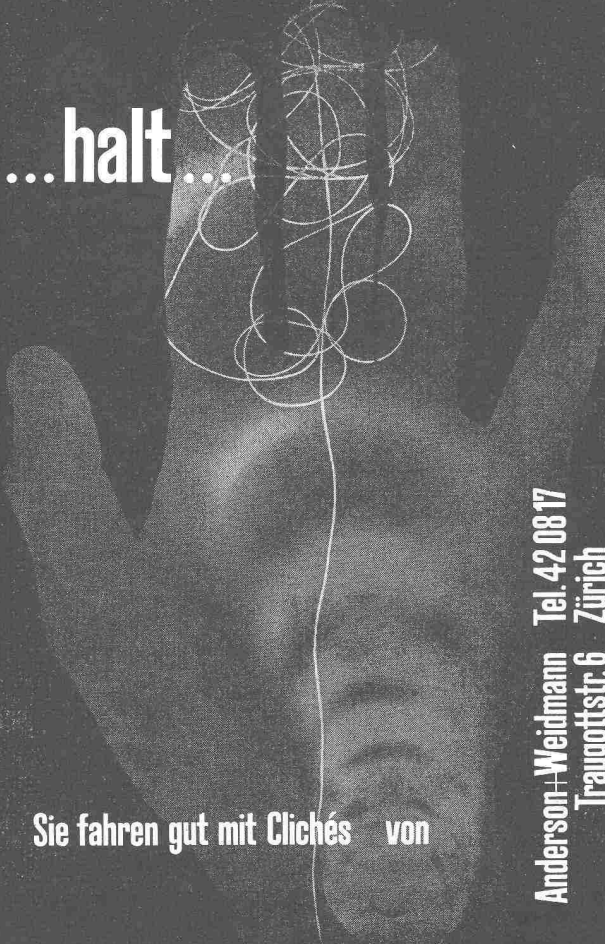
**Brief- und Milchkasten Mauerkassen**

**Union-Kassenfabrik AG.**  
Postfach Zürich 40  
Telephon (051) 521758

Neue Modelle

Verlangen Sie Prospekt Nr. 49

...halt...



Sie fahren gut mit Clichés von

Anderson+Weidmann Tel. 42 08 17  
Traugottstr. 6 Zürich

Fenster - Espagnolette - Verschlüsse

**GEKO**

Eine Nasenlänge voraus

Weniger Montagezeit, moderne Griff-form, bequeme Bedienung, nur vertikale Bewegung des Griffes ohne seitliches Schwenken, lange Lebensdauer, Empa geprüft, tausendfach bewährt, begehrte Fachurteile.

Und trotz allem noch billiger  
Fabrikation und Verkauf:

**GEBR. Koch EISENWAREN**

Zürich 1/25      Weinfelden TG

**KISSLING** Motorgetriebe



Wir liefern Getriebe und Zahnräder jeder Art und verzahnen eingesandte Rad-Körper

Tel. (051) 46 64 00

**L. Kissling & Co., Maschinenfabrik, Zürich-Seebach**