

Objektyp: **Advertising**

Zeitschrift: **Schweizer Ingenieur und Architekt**

Band (Jahr): **99 (1981)**

Heft 44

PDF erstellt am: **21.09.2024**

Nutzungsbedingungen

Die ETH-Bibliothek ist Anbieterin der digitalisierten Zeitschriften. Sie besitzt keine Urheberrechte an den Inhalten der Zeitschriften. Die Rechte liegen in der Regel bei den Herausgebern. Die auf der Plattform e-periodica veröffentlichten Dokumente stehen für nicht-kommerzielle Zwecke in Lehre und Forschung sowie für die private Nutzung frei zur Verfügung. Einzelne Dateien oder Ausdrucke aus diesem Angebot können zusammen mit diesen Nutzungsbedingungen und den korrekten Herkunftsbezeichnungen weitergegeben werden. Das Veröffentlichen von Bildern in Print- und Online-Publikationen ist nur mit vorheriger Genehmigung der Rechteinhaber erlaubt. Die systematische Speicherung von Teilen des elektronischen Angebots auf anderen Servern bedarf ebenfalls des schriftlichen Einverständnisses der Rechteinhaber.

Haftungsausschluss

Alle Angaben erfolgen ohne Gewähr für Vollständigkeit oder Richtigkeit. Es wird keine Haftung übernommen für Schäden durch die Verwendung von Informationen aus diesem Online-Angebot oder durch das Fehlen von Informationen. Dies gilt auch für Inhalte Dritter, die über dieses Angebot zugänglich sind.

Ein Dienst der *ETH-Bibliothek*
ETH Zürich, Rämistrasse 101, 8092 Zürich, Schweiz, www.library.ethz.ch

<http://www.e-periodica.ch>

Redaktion

«Schweizer Ingenieur und
Architekt»
Rüdigerstrasse 11
Postfach, CH-8021 Zürich
Tel. (01) 201 55 36

Redaktoren:
Kurt Meyer,
Chefredaktor

Bruno Odermatt,
dipl. Arch. ETH/SIA

Bruno Meyer,
dipl. Ing. ETH

Druck:
Offset + Buchdruck AG
Staffelstrasse 12
8021 Zürich

Nachdruck von Bild und Text,
auch auszugsweise, nur mit
Zustimmung der Redaktion und
nur mit genauer Quellenangabe
gestattet.

Inhalt

Berufsfragen

Der Ingenieur im Spannungsverhältnis von Gefahren
und Sicherheit – aus der Sicht eines Juristen. Von *Martin
Lendi*, Zürich 965

Raumplanung / Energieversorgung

Wechselwirkungen zwischen der Siedlungsstruktur und
Wärmeversorgungssystemen. Von *Ueli Roth* und *Fritz
Häubi*, Zürich 970

Strassenbau

Schachtabdeckungen in schnell befahrenen Strassen.
Von *Hans Bärlocher*, Winterthur und *Peter Mohler*,
Liestal 984

Holzbau

Holzbau: Die neue Norm SIA 164. Von *Hanspeter
Kämpf*, Auenstein 987

Umschau

Global 2000: Die Welt im kommenden Jahrhundert.
Bericht an Präsident Carter 988

Kurzmitteilungen

Geotextilfachleute. Auszeichnung behindertenge-
rechter Bauten. 990

ETH Zürich

Erste öffentliche GEP-Vorlesung 990

SIA-Sektionen

Aargau: Martinimahl. Winterthur: Vortrag 990

Ausbildung

Erweiterung der Abteilung Elektronik der HTL Brugg-
Windisch 990

Braune Seiten

Laufende Wettbewerbe. Kurzmitteilungen B 165
Aus Technik und Wirtschaft. Firmennachrichten B 166
Firmennachrichten. Tagungen B 167
Weiterbildung. Vorträge. Stellenvermittlung GEP/SIA B 168

Abonnemente

Schweiz:

1 Jahr Fr. 135.—
1/2 Jahr Fr. 71.—
Einzelnummer Fr. 5.—

Ausland:

1 Jahr Fr. 144.—
1/2 Jahr Fr. 75.50
Einzelnummer Fr. 6.—

Ermässigte Abonnementspreise
für Mitglieder des SIA, der
GEP, des BSA und der ASIC,
für Studenten und für Mitglieder
des STV

Postscheckkonto:
«Schweizer Ingenieur
und Architekt»
80-6110, Zürich

Mitteilungen betreffend
Adressänderungen,
Abonnemente
und Bezug von Einzelnummern
sind zu richten an:
«Schweizer Ingenieur
und Architekt»
Edenstrasse 20,
Postfach, 8021 Zürich
Tel. (01) 207 80 91/97

Anzeigenverwaltung



IVA AG für internationale
Werbung, Hauptsitz:
Mühlebachstr. 43
8032 Zürich
Tel. 01/251 24 50

Filiale:
19, av. de Beaulieu
1004 Lausanne
Tél. (021) 37 72 72

zum Titelbild

Das ist die
**1-Komponenten-Dichtungsmasse
für Aussenwandfugen im Hochbau
die 2-Komponenten-Dichtstoffen
klar überlegen ist.**

Sikaflex-25HB

Getrocknetes, auf Rohre
passendes
Silikon-Verbindungs-
mittel bis -40°C
unveränderte Verformbarkeit
1 kg Sikaflex-25HB ergibt bei
20% mehr Lauffmeter Fugen an
dieser 2-Komponenten-
Hochbau-Dichtungsmasse
• Fugen in Kältezone einsetz-
bar
• Einsetzen bereits bei der Ver-
wendung nicht nötig!

DIN 18 840
Sika AG
Ein Schweizer Unternehmen -
weltweit führend
auf dem Gebiet der Bauchemie
Postfach 121
8048 Zürich

Sikaflex-25HB ist eine dauerelastische 1-Komponenten-Fugendichtungsmasse auf Polyurethanbasis für Aussenwandfugen im Hochbau. Und erfüllt als 1-Komponenten-Dichtungsmasse die Qualitätsvorschriften DIN-Norm 18540. Diese Qualitätsanforderung an Fugendichtstoffe für Aussenwandfugen im Hochbau wird überwacht durch permanente Überprüfungen durch die Forschungs- und Materialprüfungsanstalt für das Bauwesen in Stuttgart (FMPA). Sikaflex-25HB wurde geschaf-

fen für die Anwendung zum Abdichten von Dilations- und Anschlussfugen im Hochbau, z.B. bei Betonelementfugen, Gebäudedilatationsfugen, Gebäudetrennfugen, Brüstungsfugen, Fensteranschlussfugen usw.

Sika AG
Postfach 121, 8048 Zürich
Telefon 01/62 40 40

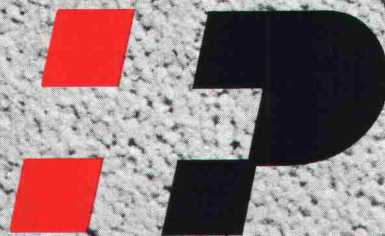
**Aus was besteht das Isolations-Material,
das sich seit mehr als 25 Jahren
auf dem Schweizer Baumarkt bewährt hat?**

**Aus Milliarden verrottungsfester Zellen.
Polystyrol-Hartschaum Schweizer Qualität.**



1 m³ Polystyrol-Hartschaum besteht aus rund 3-6 Milliarden mikroskopisch kleinen luftgefüllten Zellen. Darauf beruhen die hervorragende Wärmedämmfähigkeit und die hohe Druckfestigkeit von Polystyrol-Hartschaum. Das leichte Eigengewicht und die vielen anderen vorzüglichen Eigenschaften machen Polystyrol-Hartschaum zum idealen Isoliermaterial.

Polystyrol-Hartschaum, das ideale Isolationsmaterial erkennen Sie an diesem Qualitätszeichen:



Polystyrol-Hartschaum, Brandkennziffer V.1, laufend von der EMPA nach SIA Norm 279 im Rahmen des Impulsprogrammes geprüft. Schweizer Qualität.

Schwer brennbar.

**Verband der Schweizerischen Polystyrol-Hartschaum-Hersteller
Beethovenstrasse 11, 8002 Zürich, Tel. 01/201 10 80**

BAUKORK AG, Steinhausen – GONON Kunststoffwerk AG, Schleithelm – KEBALIT AG, Ostermundigen – KORK AG, Boswil – LUXIT SA, Châtel-St-Denis – SAGER AG, Dürrenäsch – SARNA Kunststoff AG, Sarnen – SCHNEEBERGER Isolierstoffe AG, Dulliken – WANNER Bilten AG, Bilten



Was hat ein Gehörschutz mit Kalksandstein zu tun?

Ein Vergleich, der keineswegs an den Haaren herbeigezogen ist: Was beim Gehörschutz zutrifft - der Name spricht für sich selbst - gilt auch für Wände aus Kalksandstein. Mit ihnen kann dem Lärm, einem Hauptproblem unserer Umwelt, wirksam begegnet werden. So bieten Aussen-

wände aus Kalksandstein den optimalen Schutz vor Lärmimmissionen - massive Innenwände aus Kalksandstein wiederum dämmen wirksam die Geräusche im Hause selber.

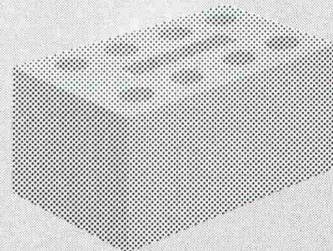
Neben seiner überdurchschnittlichen Schallsolation erfüllt Kalksandstein im Gegensatz zu leichteren Wandkonstruktionen aber auch alle anderen Forderungen, die an einen modernen Baustoff gestellt werden.

Ein- oder zweischalige isolierte Aussenwände aus Kalksandstein mit k-Werten von $0,3 \text{ W/m}^2\text{K}$ und weniger sorgen für eine hervorragende Isolation. Ausserdem speichert der massive Stein die Wärme, gibt sie gleichmässig wieder ab und sorgt so - bei minimalen Heizkosten - für ein ideales Raumklima und eine behagliche Wohnatmosphäre. Sommer und Winter.

Mit Kalksandstein bauen Sie zeitgemäss, denn Kalksandstein-Konstruktionen garantieren ein wirtschaftliches und komfortables Wohnen.

KS*

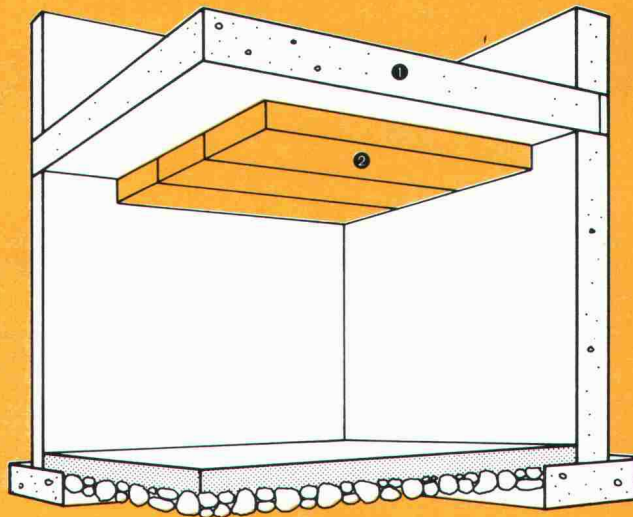
*** Kalksandstein -
die bessere Lösung.**



Problem:
Wie verhindert man die Beheizung eines nicht bewohnten Untergeschosses?

Lösung:
Mit Platten VETROFLEX PB, leicht zu verlegen, schnell amortisiert.

Um wirklich Energie einzusparen, sollten nur die bewohnten Räume eines Hauses beheizt werden. Sind Räume im Untergeschoss nicht bewohnt, z. B. Keller, Garagen usw., ist die darüber liegende Decke mit Platten VETROFLEX PB zu isolieren. Es genügt, die Platten unten an die Decke zu verkleben, dies unter Verwendung von Kontakt-Klebern. VETROFLEX Platten PB sind preisgünstig, leicht und einfach zu verlegen. Eine Wärmedämmung mit VETROFLEX bietet Ihnen grössten Wohnkomfort und macht sich sehr schnell bezahlt – besonders bei den heutigen Energiepreisen.



① Zwischendecke

② Platten VETROFLEX PB

Unser technischer Dienst in Niederhasli (Tel.: 01/850 24 44) steht Ihnen gerne zur Verfügung.

ISOVER VETROFLEX

Komfortabel Energie sparen!

FIBRIVER Verkaufsbüro deutsche Schweiz
8155 Niederhasli/ZH (Tel. 01/850 24 44)

TRIO



*denk mit
spar mit!*

Wer macht was?

Fachfirmenverzeichnis

Abdichtungen

KUNSTSTOFF-TECHNIK
Aktienges. Himmler, 8952 Schlieren
Spitalstr. 74, Tel. 01/730 20 20/21

Architekturmodelle

H. Schalk, 8050 Zürich
Thurgauerstr. 70, Tel. 01/302 64 11

Werner Schnüriger, 8952 Dietikon
Moosmattstr. 16, Tel. 01/740 27 57

Modellbau Zaborowsky
Inhaber D. Raffainer
Neumarkt 10, 8001 Zürich
Tel. 01/252 22 16

Bauaustrocknung

Roth-Kippe AG, 8045 Zürich
Giesshübelstr. 96, Tel. 01/66 11 55

Baugrunduntersuchungen

Geotechnisches Büro
P. Kiefer + R. Studer AG
4153 Reinach BL, Tel. 061/76 94 76
Grundbauberatung, Erdbaulabor
GEOTEST AG

3052 Zollikofen, Tel. 031/57 20 74
9008 St. Gallen, Tel. 071/24 87 10
8570 Weinfelden, Tel. 071/22 22 30
1037 Etagnières, Tel. 021/9110 85

SIEBER CASSINA MOSER
Beratende Geologen und Ingenieure
8008 Zürich, Tel. 01/252 75 60
4600 Olten, Tel. 062/22 65 85
3074 Muri b. Bern, Tel. 031/52 52 31

Beratung und

Anwender-Programme

für techn. und kommerzielle Belange

CONTROL DATA AG, 8021 Zürich
CYBERNET RECHENZENTRUM
Militärstrasse 36, Tel. 01/242 14 34

Brandabschottungen

Feuerschutz statt Feuerschäden

Für Kabel- oder
Stromschienen-Installationen,
allgemeine Mauerdurchbrüche oder
Brandzoneneinteilung
Lanz Industrie-Technik AG
4853 Murgenthal, Tel. 063/45 11 22

Doppelböden

Flexible Raumplanung für die Zukunft.
Lanz Industrie-Technik AG
4853 Murgenthal, Tel. 063/45 11 22

Drahtseile

Fatzer AG, 8590 Romanshorn
Tel. 071/63 12 32, Telex 77176

Elektronische Datenverarbeitung

CONTROL DATA AG, 8021 Zürich
CYBERNET RECHENZENTRUM
Militärstr. 36, Tel. 01/242 14 34

FIDES RECHENZENTRUM
8002 Zürich, Bleicherweg 33
Lokale Rechenzentren in:
Basel, Bern, Genf, Lausanne

Erschütterungs-Messungen

GEOTEST AG
(s. Baugrunduntersuchungen)
Heierli AG, Ingenieurbüro
Culmannstrasse 56, 8033 Zürich
Tel. 01/363 06 60

Faltwände

Rosconi AG, 5610 Wohlen
Tel. 057/6 49 00 / 6 77 15

Farbspritzkabinen

Fröhlich Spritzkabinen-
und Apparatebau, 5524 Niederwil
Tel. 057/6 57 57 / 58

Fassadenplanung

Metallbau-Planung J. F. Meyer
6006 Luzern, Seeburgstr. 20
Tel. 041/31 20 88

Feuchtigkeitsmessgerät

H. T. Hauenstein AG, Finkelerweg 32
4144 Arlesheim/Basel
Tel. 061/72 10 60

Garderobeneinrichtungen

Rosconi AG, 5610 Wohlen
Tel. 057/6 49 00 / 6 77 15

Geologie – Geotechnik – Geophysik

BBL Baulaboratorium AG
4132 MuttENZ/Basel, Tel. 061/61 33 14
GEOTEST AG (s. Baugrundunters.)

Geotechnik

Dr. H. Halter, dipl. Ing. ETH/SIA
Beratung- und EDV-Berechnung im
Grundbau, Erdbaulabor
Ekkehardstr. 25, 8006 Zürich
Tel. 01/362 56 28

Ingenieurbüro G. Mugglin AG
Beratung, Untersuchungsprogramme,
Planung, Berechnung, Überwachung
in Grundbau, Bodenmechanik und
allgemeinem Tiefbau
Bolleystrasse 29, 8006 Zürich
Tel. 01/251 48 62

Geotechnisches Büro Dr. U. Schär
Grundbauberatung, Erdbaulabor
Bergstr. 125, 8032 Zürich
Tel. 01/252 36 88 und 01/252 44 42

Gitterroste

Hähn Diagonal-Gitterroste
Otto Wyss
St. Georgenstr. 68, 8400 Winterthur
Tel. 052/22 50 78, Telex 76415

Holzbeizarbeiten

Amstutz & Sahli AG, 8032 Zürich
Chem. Holzbeizerei und Spritzwerk
Hofackerstr. 11 A, Tel. 01/53 50 40

Holzfalltüren - Faltwände

Lienhard Söhne AG, 8038 Zürich
Albisstr. 131, Tel. 01/45 12 90

Holzschutzmittel

Dr. R. Maag AG, 8157 Dielsdorf
Tel. 01/853 12 55
Color xex, Xerotin, Xylosan

Industrie-Vorhänge

Carl Sigerist AG
8207 Schaffhausen, Tel. 053/3 06 66

Injektionen

KUNSTSTOFF-TECHNIK
Aktienges. Himmler, 8952 Schlieren
Spitalstr. 74, Tel. 01/730 20 20 / 21
RENECO Bautechnik AG
8112 Otelfingen, Tel. 01/844 31 71

Isolierungen

MAFUND-Platten für Maschinen,
Apparate und Bauteile
W. Mettler, 4663 Aarburg
Tel. 062/21 04 87

Isolier-Dachelemente

Bau + Industriebedarf AG
4104 Oberwil BL, Tel. 061/30 40 30
SCHICHTEX-Isolierbaustoffe

Isolierunterdach GANTNER

Leganorm AG, 8400 Winterthur
Feldstr. 31, Tel. 052/25 26 16

Lärmbekämpfung

Schneider + Co. AG
8401 Winterthur, Im Hölderli 26
Tel. 052/89 21 21
Technische Akustik / Engineering

Lärmschutz

Siegfried Keller AG, Wallisellen
Lärmschutz Büro und Lager:
Zürichstr. 38, 8306 Brüttsellen
Tel. 01/833 02 81

Materialprüfung

BBL Baulaboratorium AG
4132 MuttENZ/Basel, Tel. 061/61 33 14

Mauerentfeuchtungen

RENECO Bautechnik AG
8112 Otelfingen, Tel. 01/844 31 71

Metallbau

Ernst Schweizer AG, 8047 Zürich
Tel. 01/52 69 10
Werk: 8908 Hedingen
Tel. 01/761 60 22
Metallfassaden, Metallfenster,
Metalltüren, Schutzraumbauteile,
normierte Bauteile
Sonnenenergie-Anlagen
Briefkästen, Holz-Metallfenster

Metallbau

Surber-Metallbau AG, 8004 Zürich
Hohlstrasse 211, Tel. 01/42 87 87
Metallfassaden, Metallfenster,
Schallschutzfenster, Metalltüren,
Brandschutzabschlüsse

Metall-Normtüren

Brander AG, 8162 Steinmaur
Tel. 01/853 06 22

Natursteine

J. und A. Kuster, Steinbrüche AG
8807 Freienbach, Tel. 01/784 25 25

Pendeltüren

Carl Sigerist AG
8207 Schaffhausen, Tel. 053/3 06 66

Pfahlprüfungen

GEOTEST AG (s. Baugrundunters.)

Pumpen

EMU Abwasserfördersysteme AG
8226 Schleithelm, Tel. 053/6 41 33
Telex 76479

GRUNDFOS-PUMPEN AG
CH-8305 Dietlikon
Telefon 01/833 33 77, Telex 59928

PUMPENBAU SCHAFFHAUSEN AG
8200 Schaffhausen, Tel. 053/4 30 21

SOMMER SCHENK SUISSE
Pumpenbau, 5213 Villnachern
Tel. 056/43 13 63

Schaumstoff-Streifen

zur Fugen-Hinterfüllung

Schaumstoff AG, 8303 Bassersdorf
Geerenweg 4, Tel. 01/836 61 14

Schiebe- u. mobile Wände

Rosconi AG, 5610 Wohlen
Tel. 057/6 49 00 / 6 77 15

Temporäre Arbeit

MEDIA	INTERIM	MEDIA
Basel	Tel. 061/43 66 50	
Lausanne	Tel. 021/20 40 77	
Moutier	Tel. 032/93 90 08	
MEDIA	INTERIM	MEDIA

Treppen

Columbus-Treppen AG
9245 Oberbüren, Tel. 073/51 37 55
Spindeltreppen aus Holz
und Aluminium,
Scheren- und Holzschiebetreppen

Unterquerungsarbeiten mit Stahl- und Eternit- rohren bis 1000 mm Ø

für Kanalisation und Werkleitungen
Trenchag AG, 8305 Dietlikon
Tel. 01/833 22 05

Vorfabrizierte Armierungen

Mit fi-Rista-Elementen armerieren Sie
wirtschaftlicher
DRAHTWERKE FISCHER AG
5734 Reinach
Tel. 064/71 15 55, Telex 68316 fidra ch

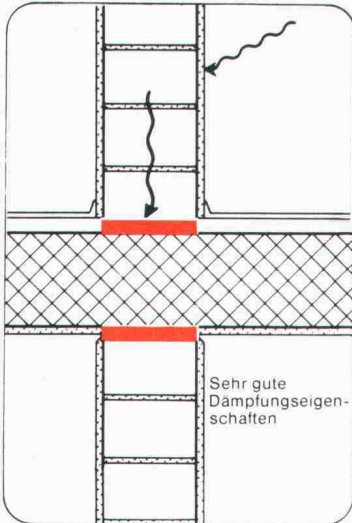
Wasserdichte Türen

Tuchs Schmid AG, 8500 Frauenfeld
Tel. 054/7 24 71

PRONOUVO® 1073

trägt und isoliert

Körperschalldämmung



Pronouvo 1073 vermag grosse Lasten zu übertragen und ist auch hochbelastet ein wirkungsvolles Körperschall-Isoliermittel.

Dank den ausgezeichneten Dämmeigenschaften sowie des guten statischen Verhaltens wird Pronouvo 1073 erfolgreich eingesetzt:

- an Stossstellen verschiedener Konstruktionsteile, die Normal- und Schubkräfte übertragen müssen
- im Elementbau
- überall wo nebst der Kraftübertragung auch eine thermische oder akustische Isolierung erforderlich ist.

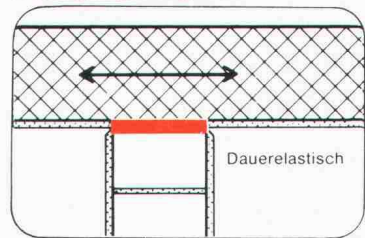
Verlangen Sie Dokumentationsmaterial sowie die Beratung unseres technischen Dienstes.



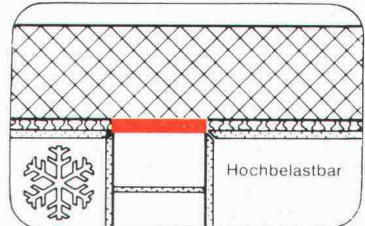
Neue Pronouvo-Kork AG

Fabrik für Schall-, Schwingungs- und Bauisolierung
Baumackerstrasse 53, Postfach, 8050 Zürich
Telefon 01/311 55 62, Telex 57040

Bewegungsausgleich



Thermische Isolierung unter Druckbeanspruchung

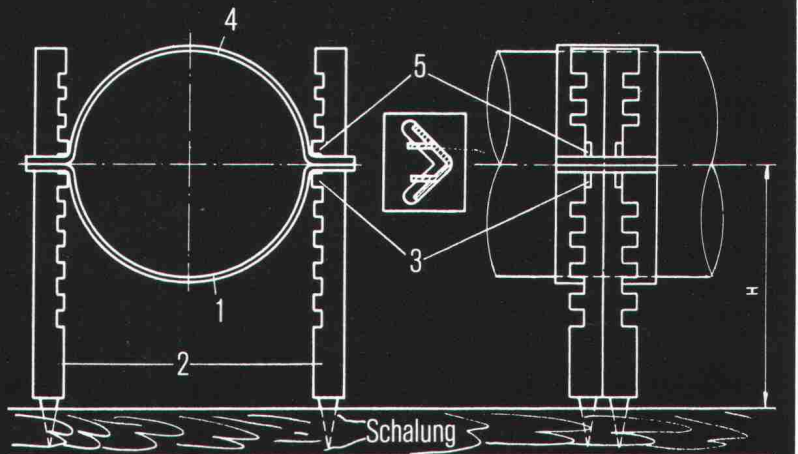


**Neu im FALU
Lieferprogramm**

FALU Einlege- rohrschelle

für Kunststoff- und Gussrohre

Erhältlich im Fachhandel

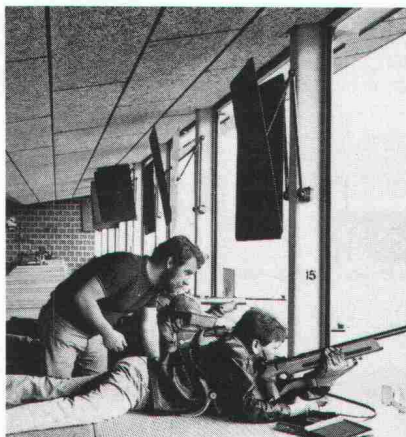


Montageanleitung:

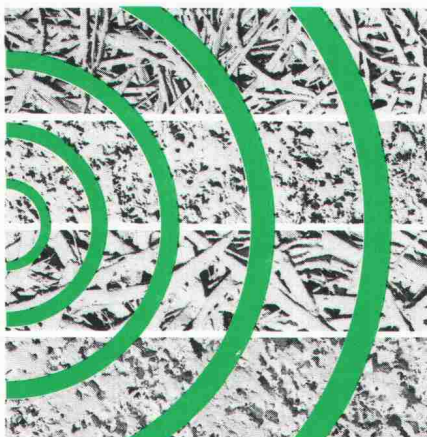
1. Rohrschellenunterteil 1 in Seitenstützen 2 stellen und Seitenstützen in Schalbrett einschlagen.
2. Rohr in Unterteil 1 legen, Höhe bestimmen, untere Nocken 3 mit Zange nach innen biegen.
3. Rohrschellenoberenteil 4 aufsetzen, obere Nocken 5 nach innen biegen.

Pat. ang.
K. Fassbind-Ludwig + Co.
Rickenstrasse
8646 Wagen bei Jona SG
Telefon 055/28 3141

Schallschluckung



Schützenhaus Möhlin



**wo's
laut zu und
her geht**

Lärm tut weh und reduziert die Leistung! Ob dies in Schiessanlagen oder Fabrikationsräumen geschieht, das Resultat ist dasselbe. Der grösstmöglichen Schallschluckung muss daher absolute Priorität eingeräumt werden. HERAKUSTIK-Platten absorbieren je nach Oberflächenstruktur und Montageart über 80% des auftretenden Schalls und dies bei hohen wie bei tiefen Tönen. Wenn Sie zudem ein unbrennbares Material für Decken- und Wandverkleidungen suchen, das innen und aussen anwendbar ist, entscheiden Sie sich für HERAKUSTIK-Platten.

Herakustik

Die Schallschluckplatte der Natur

w|a|n|c|o|r

Wancor AG
8105 Regensdorf, Tel. 01 / 840 51 71
3006 Bern, Tel. 031 / 41 47 41
4132 Muttenz, Tel. 061 / 61 23 00

PASSAVANT – Dachwasserablauf

Guss, zweiteilig, senkrechter Abgang, mit Isolierkörper und Isolerring. Rost rund oder quadratisch, begeh- oder befahrbar bis 150kN Prüfkraft.

Varianten:

Einteilig oder mit seitlichem Abgang.

PASSAVANT – Dachwasserablauf

Guss, einteilig, senkrechter Abgang, mit Isolierkörper und Kugelrost. Wählbare Distanzringe von 25, 35 und 45 mm Höhe.

Varianten:

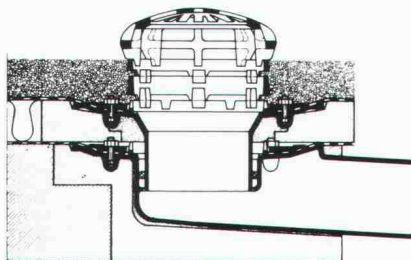
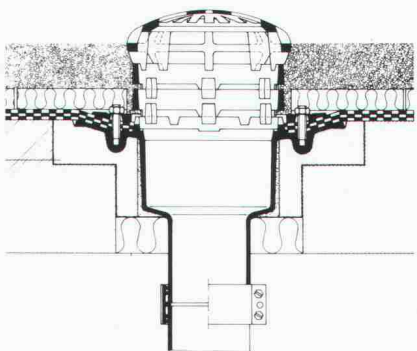
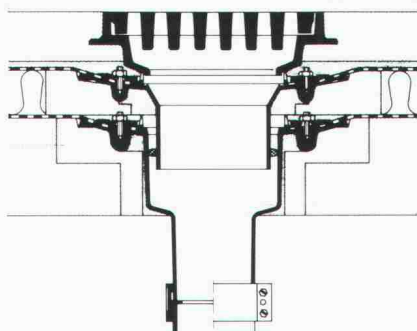
Zweiteilig, mit seitlichem Abgang, oder mit Flachrost, rund und quadratisch. Heizbarer Distanzring in 45 mm Höhe.

PASSAVANT – Dachwasserablauf

Guss, zweiteilig, seitlicher Abgang, mit Isolierkörper und Isolerring sowie Kugelrost. Wählbare Distanzringe von 25, 35 und 45 mm Höhe.

Varianten:

Einteilig, mit senkrechtem Abgang, Flachrost, rund oder quadratisch. Heizbarer Distanzring in 45 mm Höhe.



PASSAVANT

Flachdachwasserabläufe

aus Guss – die sichere, problemlose Flachdachentwässerung.

Das bewährte Baukastensystem aller PASSAVANT-Flachdachabläufe erlaubt das **Überbrücken jeder Höhe, ohne den untersten einbetonierten Ablaufkörper zu verändern.**

Der sicherste Anschluss einer Abdichtung an den Dachwasserablauf ist der Klebeflansch in Verbindung mit dem verschraubbaren Flanschring (Kleben + Verspannen).

Vom VSA empfohlen
Zulassung

Verlangen Sie Unterlagen bei:

Werner Maag AG

8032 Zürich, Zeltweg 44
Tel. 01/251 75 80/81
Telex 58675

Adresse:

SIA 10

Neu... ...und schon alle Vorteile eines CIPAG-Heizkessels

Dank kleiner Ausmasse und geräuschem Betrieb kann **der neue Gasheizkessel CIPAG (SIME)** in jedem Raum, auch in der Küche, aufgestellt werden. Er kann mit Nieder-temperatur **ohne Mischventil** betrieben werden.

CIPAG garantiert absolute Betriebssicherheit und nur Armaturen erster Qualität. Alle Teile des Heizkessels sind leicht zugänglich. Er existiert in 8 Modellen, von 10 bis 49 kW.

Zentralheizung + Warmwasserbereitung: neben dem neuen Gasheizkessel CIPAG (SIME) kann ein Gasboiler CIPAGglas oder CIPAX installiert werden. Das ist unser CIPAG-DUPLEX-System.

... und der **CIPAG-Service.**



Heizkessel- und
Boilerfabrik - 1800 Vevey
Tel. 021/519494
Zürich 01/954 09 04 -
Basel 061/221276

Je nach Leistung eingebauter oder aufgesetzter Zugunterbrecher

Hydrothermometer

Guss-Gliederkessel

Optimale Isolation

Steuer- und Sicherungsblock durch Thermoelement

Atmosphärischer Brenner aus Edelstahl

Doppelthermostat

Eingebaute Umwälzpumpe mit 3 Drehzahlen

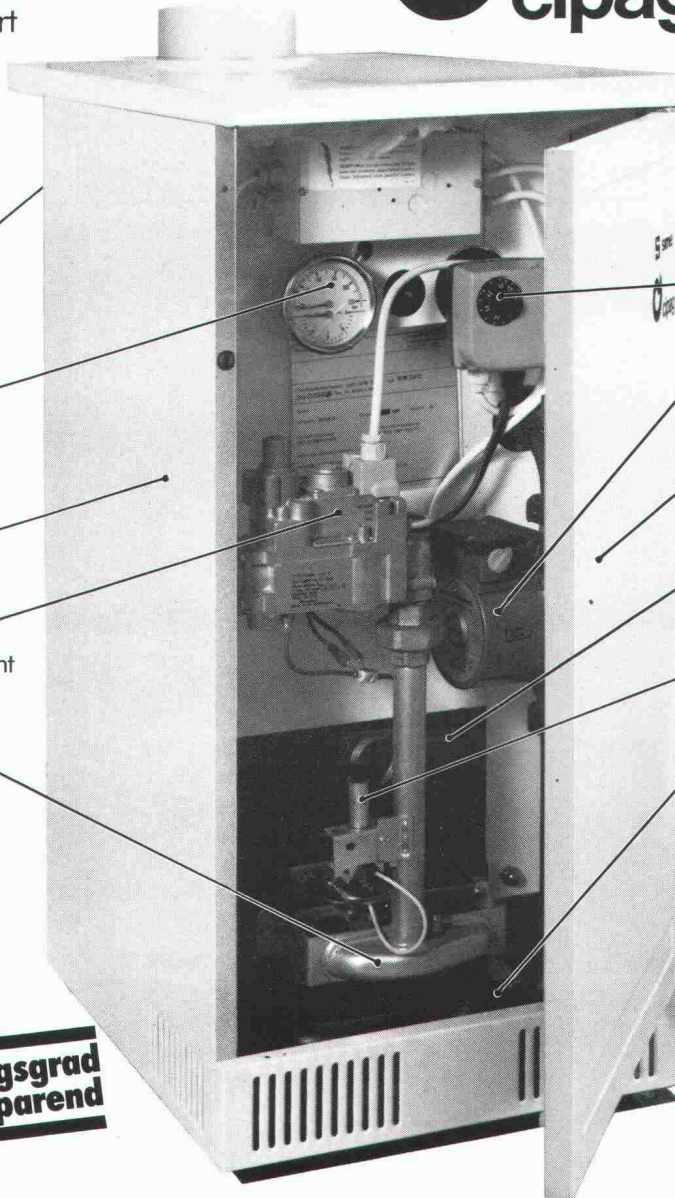
Einbrennlackierte Blechverkleidung

Wassergekühlte Brennkammer

Piezo-Zündung

Eingebauter Füll- und Entleerungshahn

**Hoher Wirkungsgrad
also energiesparend**



Diese Dichtung ist ein Gedicht.



Weil sie federnd abschließt.

Hier sehen Sie, was Sie nicht sehen: die marsmatic Dichtungsautomatik mit Federdruck-Mechanismus, die sicher dafür sorgt, daß die Tusche im Zeichenröhrchen nicht eintrocknet. Selbst nach mehreren Monaten Ruhezeit schreibt der marsmatic 700 sofort an. Anschütteln ist überflüssig. Mit diesem Vorteil allein funktioniert ein Tuschezeichner aber noch nicht so präzise wie ein Computer. Deshalb haben wir in den marsmatic 700

ein neuentwickeltes Tuscheleitsystem eingebaut. Es ist so großvolumig und atmungsaktiv, daß der marsmatic unter allen Umständen lupenreine, tiefschwarze Linien zieht und bei zugeschraubter Kappe nicht ausläuft. Sie sollten den neuen marsmatic 700 kennenlernen. Damit Sie in Zukunft problemloser zeichnen. Das Tuschezeichner-System marsmatic 700 erhalten Sie in autorisierten Fachgeschäften.

STAEDTLER
PRÄZISION IST UNSERE QUALITÄT

marsmatic700

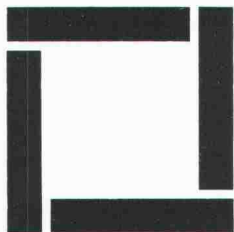
Der blaue Tuschezeichner- präzise wie ein Computer.

Racher



Kein Eintrocknen. Liniensicher. Auslaufsicher.

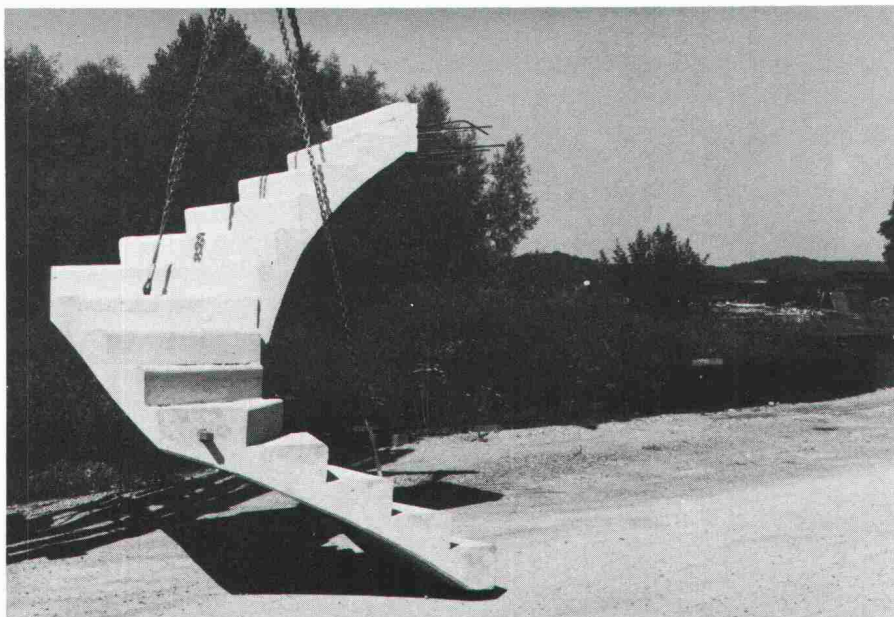
Racher & Co. AG, Marktgasse 12, 8025 Zürich 1, Telefon 01/47 92 11



RUDOLF STÜSSLI AG

Vorfabrizierte Betonelemente Ingenieurbüro Bauunternehmung
Grundacherstrasse 5, Telefon 01 / 844 00 40 - 42 Telex 59 240 stue

8108 DÄLLIKON ZH



z. B. Treppenzläufe aller Art

Wenn's um...
Beratungen,
Lieferungen
oder Montagen
von Betonele-
menten geht,
wenden Sie sich
an uns,
Ihren Baufachmann

**THERMOPLUS[®], das
Wärme-Isolierglas
der FLACHGLAS AG,
ist jetzt unver-
wechselbar. Jede
Scheibe trägt ein
dezent es Marken-
zeichen:
Die goldene Katze.**

THERMOPLUS ist ein wärme-
dämmendes Isolierglas,
das bis zu 50% Heizenergie
pro m² verglaster Fläche und
Heizperiode einsparen kann.



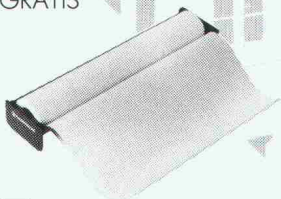
Die goldene Katze
ist das Markenzeichen
für THERMOPLUS
von der FLACHGLAS AG,
dem Wärme-Isolierglas,
das sich in ganz Europa
millionenfach bewährt.

THERMOPLUS verdankt seine hervorragenden Wärmedämm-Eigenschaften einem durchdachten, bewährten Konstruktionsprinzip. Die raumseitige Scheibe des Isolierglases wird gegen den Scheibenzwischenraum mit einer Goldschicht bedampft. Zwischen den Scheiben: eine wärmedämmende Edelgasfüllung. Diese Konstruktion ergibt k-Werte bis zu 1,5 W/m²K, garantiert raumseitig höhere Scheibenoberflächen-Temperaturen und nützt die Sonnenenergie optimal aus. Mit THERMOPLUS lässt sich ganzjährig behaglicher wohnen – und das bei geringeren Heizkosten.

THERMOPLUS von der FLACHGLAS AG, nur echt mit der goldenen Katze.

 **FLACHGLAS AG**

GRATIS



1 Skizzenroller-Abreisser für
das Architekturbüro
(solange Vorrat)

die neue THERMOPLUS-
Dokumentation

SIA

Firma: _____

Name: _____

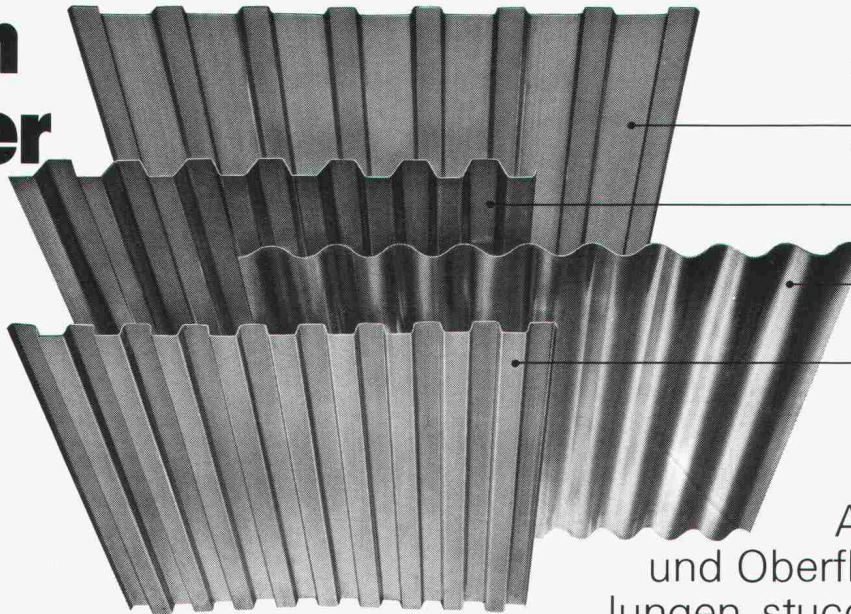
Strasse: _____

PLZ/Ort: _____

waller

Willy Waller Glas AG
Oberallmendstrasse 16, Postfach, 6300 Zug 2

Aluminium Wellbänder für Dächer und Fassaden



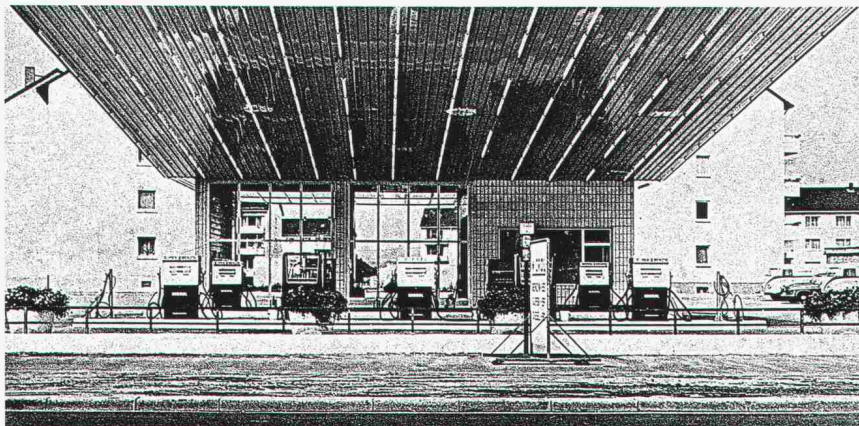
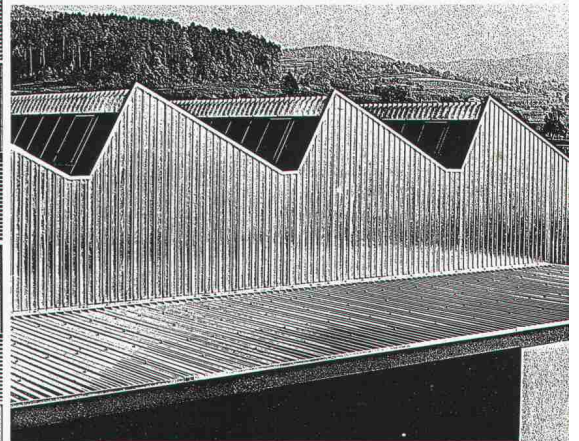
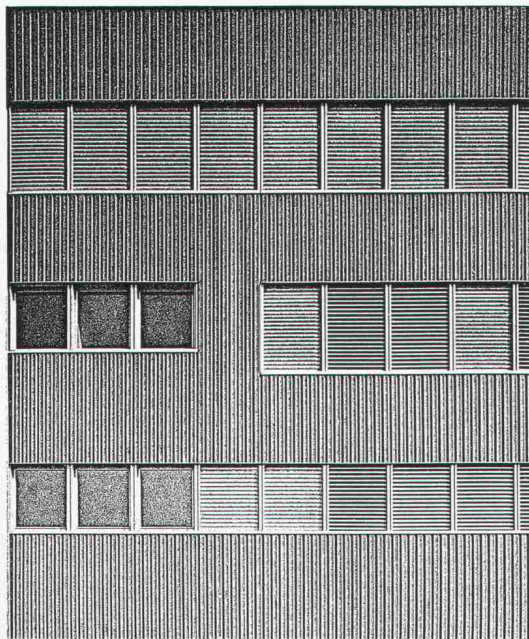
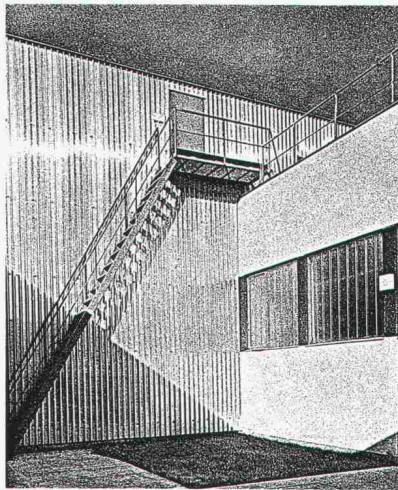
- Ab Lage
92601 Wellung 142 x 20 m
Längen: 4700, 7000 m
Materialstärke 0,7 m
- 92201 Wellung 120 x 40 m
Längen: 5000, 7000 m
Materialstärke 0,85 m
- 91201 Wellung 110 x 30 m
Längen: 4000, 7000 m
Materialstärke 0,85 m
- 92104 Wellung 100 x 25 m
Längen: 5000, 7000 m
Materialstärke 0,70 m



Ab Werk
Andere Formen
und Oberflächenbehand-
lungen, stuccogeprägt, ein-
brennlackiert. Unsere Befestigungszutaten
erlauben rationelle Montage
Aluminium-Wellbänder sind leicht und
während Jahrzehnten witterungsbeständig

Bestell- und Beratungsdienst über Tel. 01/54 22 5

ALLEGA für Aluminium



ALLEGA AG
Buckhauserstr. 5
8048 Zürich

Ob Decke, Wand oder Boden:



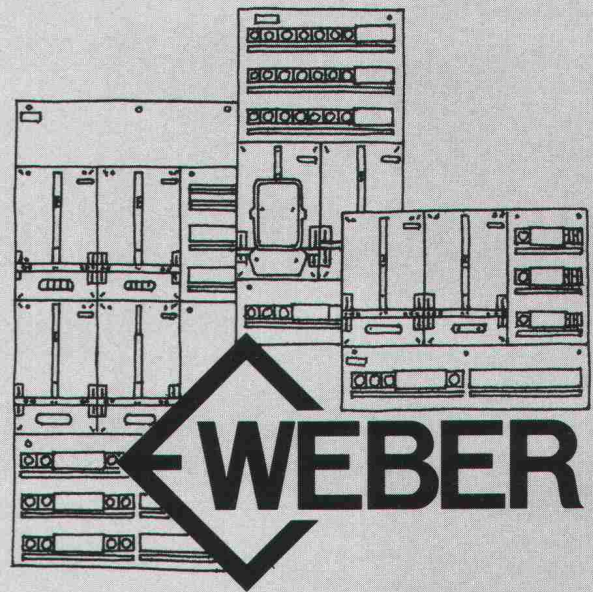
Wir sind Spezialisten für Trockenbau und Putztechnik; wir bieten eine individuelle Beratung, einen Top-Service und liefern Ihnen alle Qualitäts-Materialien, die optimale Werte sichern für

- Feuerschutz
- Schalldämmung
- Wärmedämmung

Leu AG

Trockenbau + Verputztechnik
4105 Biel-Benken/Schulgasse 21
Telefon 061/73 38 51

Technische Büros:
Basel: 061/44 64 43
Bern: 031/99 20 18
Zürich: 01/35 54 90
Luzern: 041/61 48 51
Westschweiz: 021/71 74 37
Tessin: 091/59 39 94



Schluss mit dem unnötigen Personalaufwand.

Aber wie? – Ganz einfach. Mit dem neuen preisgünstigen Aufbau-Tableau von Weber. Da genügt eine einzige Person für die Montage selbst grosser Verteiler. Und diese messen immerhin 500 resp. 750 mm in der Breite und bis zu 1400 mm in der Höhe. Sie bieten Platz für max. 9 Zähler mit den entsprechenden Vorrichtungen. Oder für weniger Zähler und dafür mehr Abgangssicherungen, Automaten, Relais, Schütze, Schalter und was immer an Apparaten einzubauen ist. Selbstverständlich gibt es auch kleinere Verteiler. Insgesamt sind 8 verschiedene Grössen ab 500x600 mm verfügbar. Leer oder bestückt nach Angaben des Kunden.

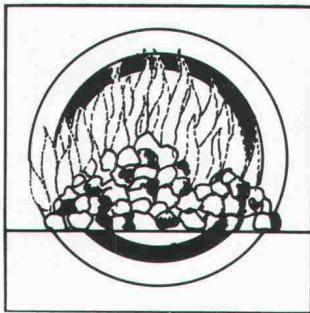
Weber Aufbau-Tableaux haben einen 105 mm tiefen, soliden Alu-Rahmen. Zur Montage werden die 2 oberen Befestigungsschrauben bis auf ca. 5 mm eingedreht. Jetzt kann das Tableau mühelos eingehängt werden. Die Kunststoffecken sind extra so konstruiert. Und weil ABT-Verteiler trotz ihrer Stabilität extrem leicht sind, genügt für die Montage tatsächlich eine einzige Person.

Weber AG, Fabrik elektrotechn. Artikel und Apparate
6020 Emmenbrücke, Telefon 041-50 55 44

schiedel isolierkamin[®]

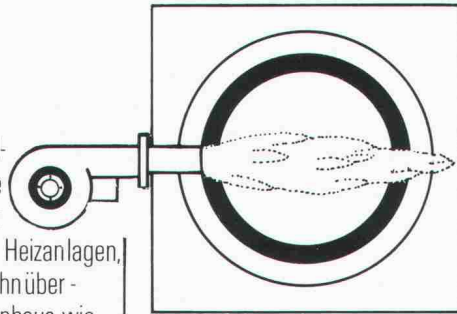
der Alleskönner

Der Schiedel-Isolierkamin kennt keine Einschränkungen. Er hat sich bei Tausenden von Heizanlagen, im Industriebau, bei Wohnüberbauungen, im Einfamilienhaus wie auch im Hochhaus bestens bewährt.



Neben der üblichen Anwendung bei **Ölheizungen, Holz- oder Kohlefeuerungen**, hat er seine Eignung auch bei Spezialfeuerungen wie:

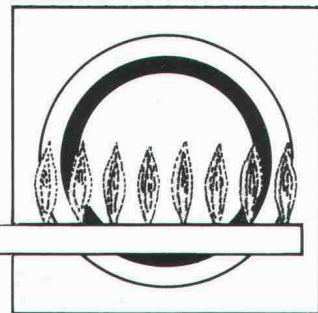
- Gasheizungen
 - Heizungen mit niedrigen Rauchgastemperaturen
 - Späne- und Holzschnitzelheizungen
 - Diesel-Notstromversorgungsanlagen
 - Schlamm- und Abfallverbrennungsanlagen
- unter Beweis gestellt.



Solche Anlagen sind in grosser Zahl an Schiedel-Isolierkaminen angeschlossen.

Dieser Erfolg beruht nicht zuletzt darauf, dass wir bezüglich

- den für den Schiedel-Isolierkamin verwendeten Materialien
 - der fundierten technischen Beratung
 - der Detailplanung und der Baubegleitung
- Qualitätsfanatiker sind.



Zürcher Ziegeleien
Gresshübelstr. 40
Postfach, 8021 Zürich
Tel. 01 35 93 30

Baustoffe AG Chur
Pulvermühlestr. 81
Postfach, 7001 Chur
Tel. 081 24 46 46

Kanton Bern
BTR-Prebeton AG
Eymattstrasse 71
3027 Bern
Tel. 031 56 33 01

HARD AG Volketswil
8604 Volketswil
Tel. 01 945 45 41

J. Schmidheiny + Co. AG
St.-Leonhard-Str. 32
Postfach, 9001 St. Gallen
Tel. 071 22 32 62

Verkaufsstelle GMZ Luzern
Sempacherstrasse 14
6002 Luzern
Tel. 041 23 60 42

Verkaufsstelle GOZ Aargau
Graben 10, 5001 Aarau
Tel. 064 22 15 88

Kantone Basel Stadt und Basel Land
Kurt Eckert, Poststr. 906
5016 Obererlinsbach
Tel. 064 34 36 77

Kanton Solothurn
Ernst Leuvenberger
von Suryweg 9
4500 Solothurn
Tel. 065 22 92 80

Welschland
FCC Fabrique de canaux et cheminées S.A.
1, chemin du Vallon
1030 Bussigny
Tél. 021 89 31 41

Kanton Tessin
Sergio Merotto
6951 Lugaggia
Tel. 091 91 34 32

und über den Baustoffhandel

Bevor wir verkaufen, beraten wir Sie

Dank langjähriger Erfahrung und fundiertem Wissen können wir Sie jederzeit, und in jedem Fall, kompetent beraten.

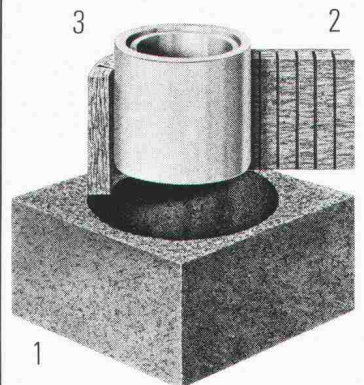
Wir bieten Ihnen folgenden Service:

- Beratung über alle mit einer Kaminanlage zusammenhängenden Probleme, wie Standortwahl, Kaminkopfausbildung, Vermeidung von Lärm und Auswurfbelästigungen etc.
- Individuelle **Kaminquerschnittsberechnungen** nach der neuesten DIN-Norm mit modernem Programmrechner
- Erstellen von **Projekt- und Ausführungsplänen**

Vom Aufbau her gut

Der Schiedel-Isolierkamin besteht aus drei getrennten Schalen:

1. Mantelelement aus Isolierbeton
2. Spezielle Mineralwoll-Isolierplatte
3. Hochwertiges Schamotterrohr, auf der **ganzen** Kaminhöhe frei beweglich.



Dieser Aufbau verhindert die Wärme- und Schallübertragung. Zudem ist das runde Innenrohr am strömungsgünstigsten.

schiedel isolierkamin[®] ein Produkt der ZÜRCHER ZIEGELEIEN

Beratungs-Gutschein

- Ich habe ein Kaminproblem. Bitte rufen Sie mich an
 Schicken Sie mir Ihre Dokumentationen

Name: _____ Vorname: _____

Firma/Beruf: _____

Adresse: _____

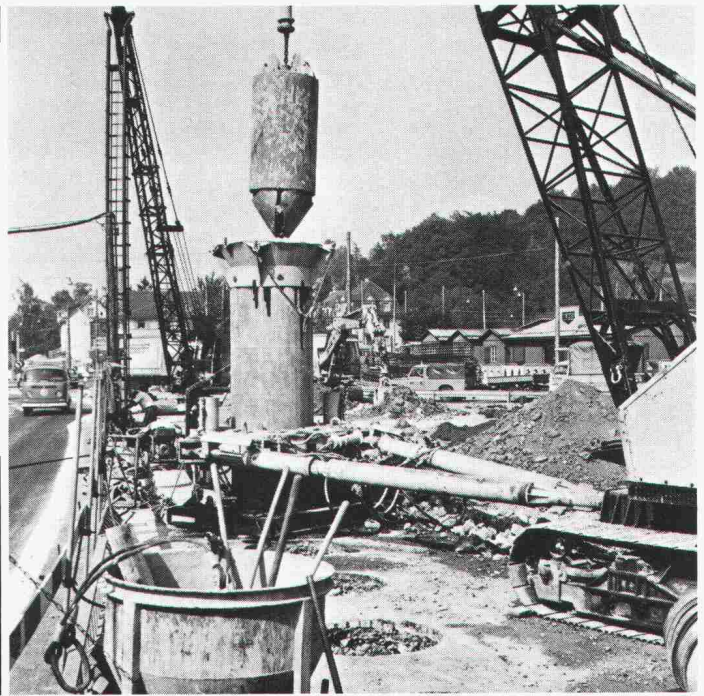
Tel.-Nr.: _____

Bitte Coupon an die Ihnen nächste Adresse schicken.

Pfahlfundationen

Bohrpfähle \varnothing 50–150 cm
Ortsbeton-Rammpfähle
Stahlmantelpfähle

Verbundpfähle
Stahlpfähle
Presspfähle für
Unterfangungen



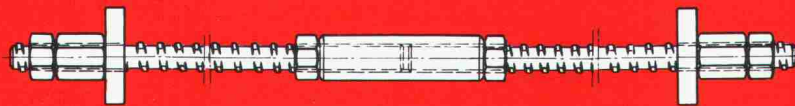
BLESS

Technische
Beratung/Bau-
ausführung:

Neugutstr. 52, 8600 Dübendorf

Bauunternehmung AG Tel. 01/8210085
Zürich – Dübendorf – Aarau – Chur – Grenchen – St. Gallen

SWISS GEWI Fe 500/600



Der schraubbare Armierungsstahl
 \varnothing 16 \varnothing 20 \varnothing 25 \varnothing 28 \varnothing 40 \varnothing 50

Zugband mit Swiss-Gewi
im Stahlbau und Holzbau

Dywidag-Technik 8340 Hinwil/ZH, Tel. 01 937 10 20

SpannStahl AG

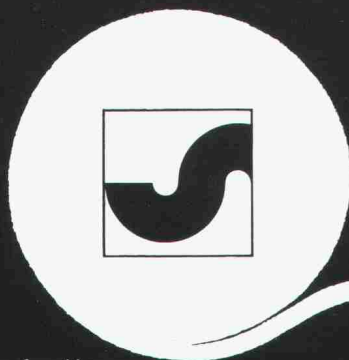
startex

SPRITZDÄMMSTOFF
gegen Kälte, Wärme und Schall

startex

Isoliert Dächer, Zweischalenmauerwerke, Böden, Wände, Schächte usw. in Alt- und Neubauten optimal und dauerhaft. STARTEX hilft Energie sparen und sich wohl zu fühlen!
Wer kritisch prüft, wählt STARTEX, die Spritzisolation mit der Garantie für höchsten Qualitätsstand.
Wir beraten Sie gerne.

IDC CHEMIE AG, Schwerzistrasse, 8807 Freienbach/SZ, Tel. 055/482935, Mitglied der PRO RENOVA
Filialen in Lausanne: 021/220433 Chur: 081/248601 St. Gallen: 071/313909 Solothurn: 065/227670



Ihr Bauvlies

SODOCA®

Generalvertretung: Mühlebach AG
Abt. Industrieerzeugnisse
5200 Brugg, Tel. 056/94 51 11

mühlebach

Verkauf und Lager

Aigle	Gétaz Romang SA	025/ 263621	Fribourg-Givisiez	Glasson Matériaux SA	037/ 831101	Seewen SZ	Kaweba AG	043/ 211137
Basel	W. Tschopp AG	061/ 505588	Gebenstorf	Baubedarf Gebenstorf	056/ 233555	Sion	Gétaz Romang SA	027/ 228931
Bern	Albert Wahlen AG	031/ 413131	Giubiasco	Edilcentro SA	092/ 271831	La Souste/Susten	Gétaz Romang SA	027/ 231258
Biel/Bienne	Sabag AG/SA	032/ 225844	Ilanz	Baubedarf Ilanz	086/ 23929	Thun	Baumaterial AG Thun	033/ 233123
Bulle	E. Glasson + Cie SA	029/ 31133	Montreux	Gétaz Romang SA	021/ 615577	Vevey	Gétaz Romang SA	021/ 510531
Bussigny	Gétaz Romang SA	021/ 891031	Palézieux	E. Glasson + Cie SA	021/ 938106	Visp/Vieège	Gétaz Romang SA	028/ 481141
Château d'Oex	Gétaz Romang SA	029/ 47575	Payerne	J. Rapin SA	037/ 612821	Wil SG	Baumaterial AG Wil	073/ 235454
Châtel-St-Denis	Gétaz Romang SA	021/ 567118	Regensdorf	Baubedarf Zürich AG	01/8402727	Winterthur	Streff Baumaterial AG	052/ 282221
Chur	Baubedarf Chur	081/ 248383	Romont	E. Glasson + Cie SA	037/ 521515	Yverdon	Gétaz Romang SA	024/ 258191
Delémont	Matériaux Sabag SA	066/ 211281	Roveredo (Mesolcina)	Edilcentro SA	092/ 821266	Zernez	Baubedarf Zernez	082/ 81280
Flüelen	B. Ziegler	044/ 21295	Sargans	Baucenter Sargans AG	085/ 23831	Zürich	Baubedarf Zürich AG	01/ 440311