

Objektyp: **Advertising**

Zeitschrift: **Schweizer Ingenieur und Architekt**

Band (Jahr): **99 (1981)**

Heft 8

PDF erstellt am: **26.09.2024**

Nutzungsbedingungen

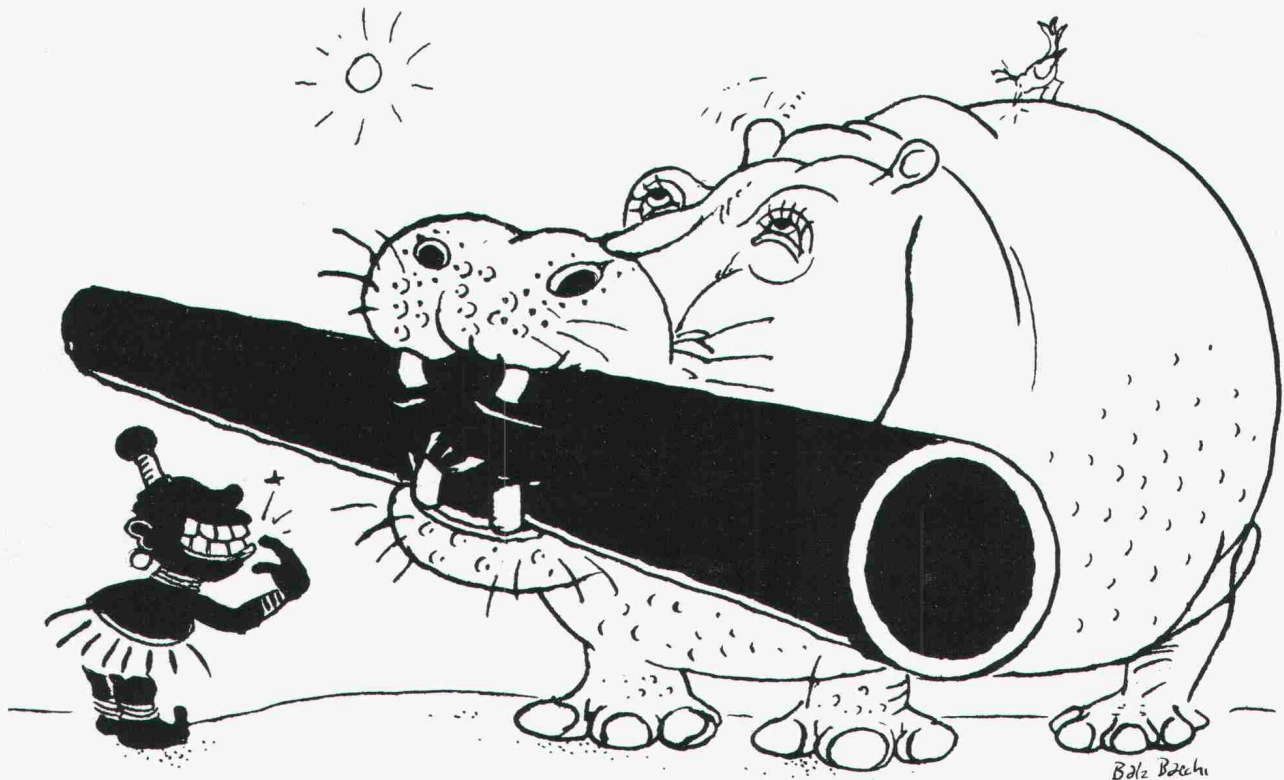
Die ETH-Bibliothek ist Anbieterin der digitalisierten Zeitschriften. Sie besitzt keine Urheberrechte an den Inhalten der Zeitschriften. Die Rechte liegen in der Regel bei den Herausgebern. Die auf der Plattform e-periodica veröffentlichten Dokumente stehen für nicht-kommerzielle Zwecke in Lehre und Forschung sowie für die private Nutzung frei zur Verfügung. Einzelne Dateien oder Ausdrucke aus diesem Angebot können zusammen mit diesen Nutzungsbedingungen und den korrekten Herkunftsbezeichnungen weitergegeben werden. Das Veröffentlichen von Bildern in Print- und Online-Publikationen ist nur mit vorheriger Genehmigung der Rechteinhaber erlaubt. Die systematische Speicherung von Teilen des elektronischen Angebots auf anderen Servern bedarf ebenfalls des schriftlichen Einverständnisses der Rechteinhaber.

Haftungsausschluss

Alle Angaben erfolgen ohne Gewähr für Vollständigkeit oder Richtigkeit. Es wird keine Haftung übernommen für Schäden durch die Verwendung von Informationen aus diesem Online-Angebot oder durch das Fehlen von Informationen. Dies gilt auch für Inhalte Dritter, die über dieses Angebot zugänglich sind.

Ein Dienst der *ETH-Bibliothek*
ETH Zürich, Rämistrasse 101, 8092 Zürich, Schweiz, www.library.ethz.ch

<http://www.e-periodica.ch>



Unser schwarzes Rohr bietet mehr Möglichkeiten. Das geben wir Ihnen schwarz auf weiss.

Das Polyäthylen-Rohr von Gerodur ist ein ganz besonderes Rohr. Das sieht man sofort – es ist nämlich so schwarz wie die Nacht.

Warum denn das?

Auf Grund dieser schwarzen Farbe (2% Russanteil) kann dieses Rohr an der Sonne nicht verspröden – das UV-Licht wird absorbiert und verursacht dadurch keine Schäden.

Polyäthylen-Rohre sind ideal für die freie Verlegung in schwer zugänglichen Regionen. Oder zum Beispiel unter jeder Brücke als Sammelleitung für das Regenwasser.

Temperaturen bis zu minus 40 Grad lassen dieses Rohr nicht bersten. Steine und Geröll bleiben ohne Wirkung. Die chemische Beständigkeit ist aussergewöhnlich. Und – durch die besondere Zusammensetzung lässt es sich längskraftschlüssig verbinden. Das heisst, durch Erwärmen und Zusammenpressen von zwei Enden kann man Rohrstränge von beliebiger Länge herstellen.

Die Einsatzfähigkeit von Polyäthylen-Rohren ist deshalb fast unbegrenzt: Gas geht genauso gut wie Flüssigkeit. Chemische Substanzen genauso wie Luft, Wasser oder Abwasser.

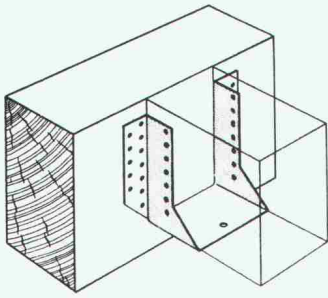
Für alle diese einmaligen Eigenschaften garantiert die Gerodur. Denn Polyäthylen-Rohre sind schweizerische Qualitäts-Arbeit. Und zusätzlich zu den Prüfungen im Werk lassen wir die mechanische Festigkeit und den Druck noch durch eine neutrale, staatlich anerkannte Prüfstelle in Deutschland stichprobenweise testen.

25 Jahre

Gerodur
Kunststoff-Rohre für alle Fälle.



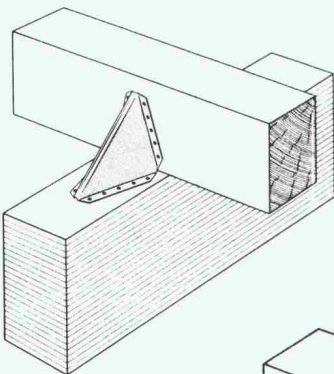
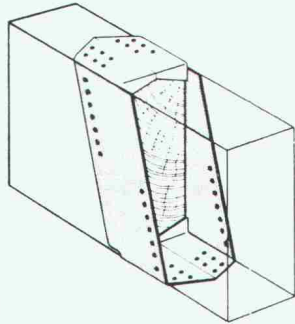
HVV bietet an:



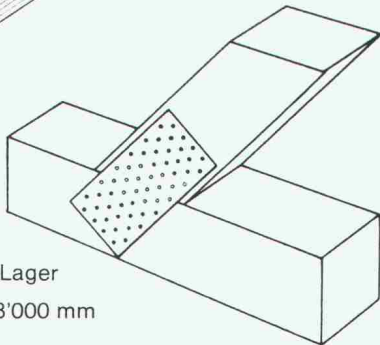
HVV Balkenschuh

Wir halten über 50 Grössen für Sie auf Lager. Sondergrössen kurzfristig ab Werk

HVV Gerberverbinder



HVV Knagge

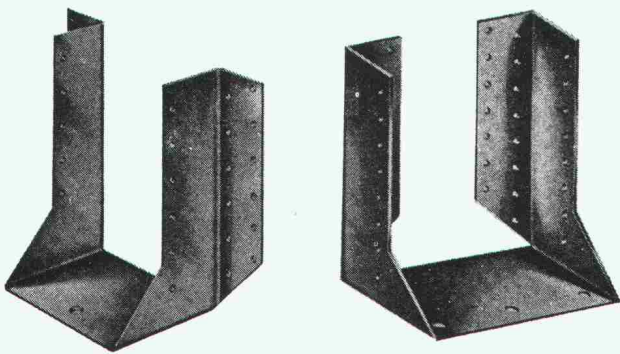


HVV Lochplatte

Breiten 40 – 200 mm Lager

NEU – Längen bis 48'000 mm

HVV Balkenschuhe sind in vielen Sondergrössen herstellbar. Auch mit innen liegenden Laschen als Typ I erhältlich.



Holzbau-Verbinder-Vertrieb AG

Postfach, 3415 Hasle-Rüegsau, ☎ 034/613605, Telex 914 154

Fordern Sie unser ausführliches Informationsmaterial an!



Firma:

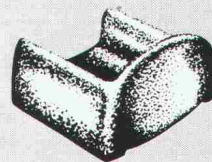
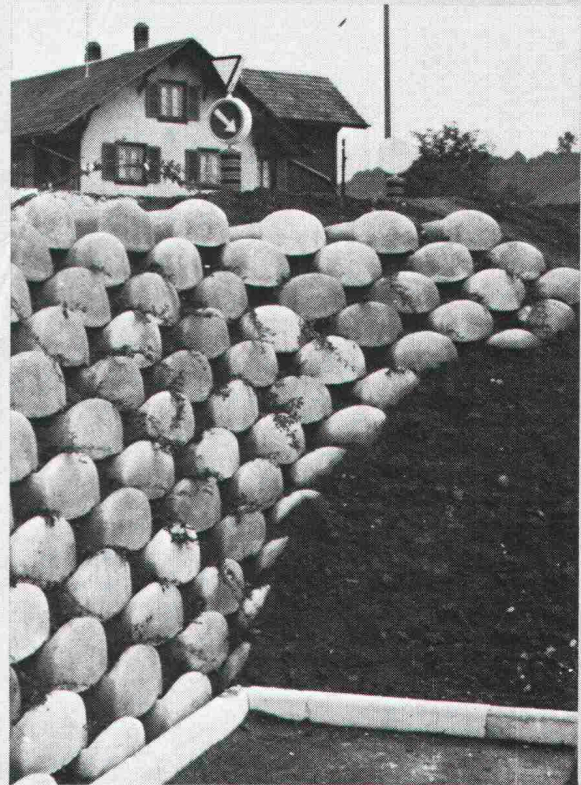
Branche:

Ort, Strasse:

Sachbearbeiter:

**SWISSBAU 81
Halle 25
Stand 145**

Steine «auf die Sie bauen können!»



Löffelstein

Neuartiges Stützmauer-System

- ohne Mörtel
sicher und fest
- schnell aufgebaut
- leicht zu
bepflanzen

Hersteller in der
ganzen Schweiz.
Auskunft/
Information

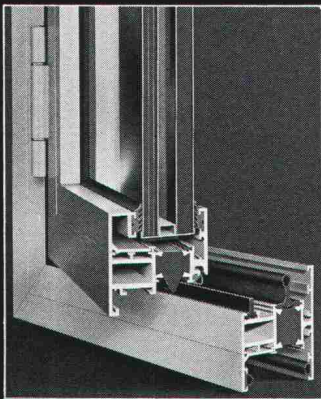
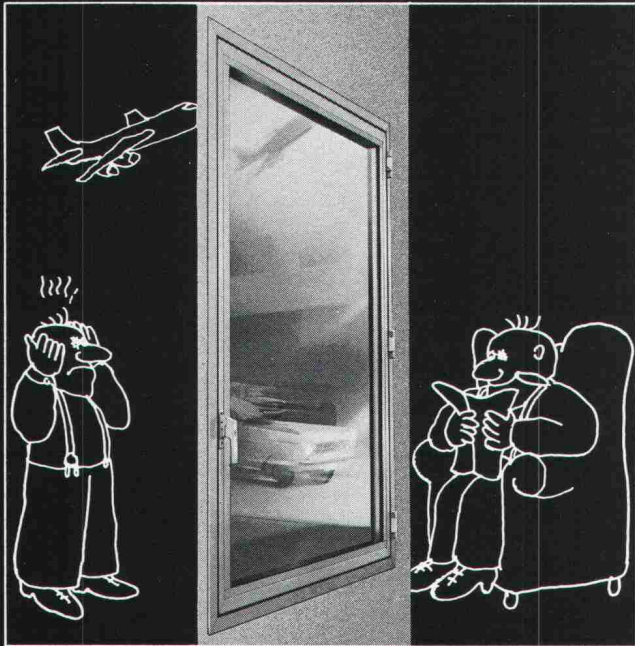


STEINER SILIDUR AG

8450 ANDELFINGEN TEL. 052-41 10 21

LÄRM

kein Problem, dank dem
umweltfreundlichen vollisolierten
hädrich-Schalldämmfenster
Modell ALSEC-HZ 65·SD
mit den maximalen Prüfergebnissen



Verlangen
Sie den
ausführlichen
Prospekt
und techn.
Beratung
bei

 **hädrich ag**

Metallbau, HZ-Konstruktionen,
Profilpresswerk

8047 Zürich, Freilagerstrasse 29
Telefon 01·52 12 52

*Eine
runde Sache
für Energie-
bewusste:*

Sarna an der Swissbau 81 in Basel

24. Februar - 1. März 1981

Stand 241, Halle 24

Wir zeigen Ihnen:

- **Abdichten** von Flachdächern mit Sarnafil und zusätzlicher Wärmedämmung
- **Unterdach** SarnaRoof für Steildächer
- **Fassaden-Aussendämmung** Sarna-Granol
- **Tiefbau-Abdichtungen** (Umweltschutz) mit Sarnafil



Sarna

Sarna Kunststoff AG 6060 Sarnen/Schweiz
Postfach 12
Telefon 041 66 0111



Der Besuch
am Sarna-Stand
241 lohnt sich!

**Rundum
perfekte
Abdichtung**



bringt die neuen
Kohle-
Heizautomaten



Koehler Bosshardt AG Basel

Die Spezialisten für moderne Feuerungstechnik

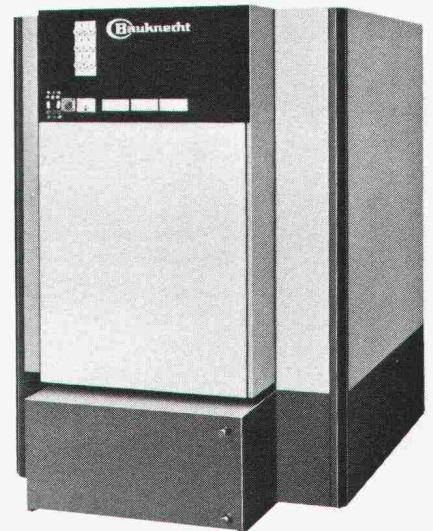
Postfach 4016 Basel, Tel. 061 - 76 01 76

Unabhängigkeits- Erklärung



*Wir, die Hauseigen-
tümer der Schweiz, las-
sen uns von den Pro-
blemen der Erdölver-
sorgung nicht länger einheizen.
Denn erstens wollen wir die
Sorge los sein, wer uns morgen
noch Erdöl liefert, wieviel und
zu welchem Preis. Zweitens
sind wir uns bewusst, dass es*

*übermorgen für Heiz-
zwecke einmal gar kein
Erdöl mehr geben wird.
Und drittens vermögen
wir die Vorteile der echten
Alternative für Hausbesitzer,
Verwaltung, Mieter und Um-
welt sehr wohl richtig einzu-
stufen. Wir sind so frei, davon
Gebrauch zu machen.*



Bauknecht

Ja zur Unabhängigkeit. Senden Sie mir Ihre Dokumentation über
 Bauknecht Elektro-Zentralspeicher Bauknecht Elektro-Einzelspeicher

Name _____

Adresse _____

PLZ/Ort _____

Einsenden an Bauknecht AG, 5705 Hallwil, Tel. 064 - 54 17 71

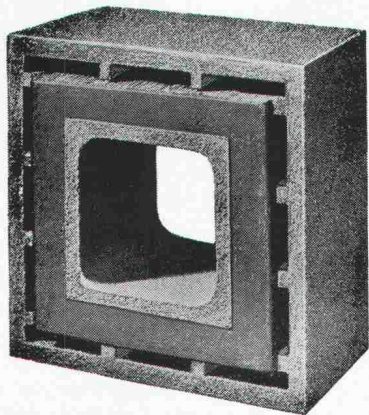
(Für kleine Objekte und die direkte Beheizung von Wohn- und Arbeitsräumen gibt es auch Einzelspeicher.)

Elektro-Zentralspeicher

- An alle Warmwasser-Zentralheizungssysteme anschliessbar (z. B. Radiatoren, Konvektoren, Fussbodenheizung).
- Bei Umstellung bestehender Anlagen von Öl auf Elektroheizung oder Neuanlagen problemlose Installation durch Baukastensystem.
- Speicher wird über Nacht zum preisgünstigen Niederstromtarif

aufgeheizt. ● Vollautomatische Steuerung gewährleistet hohe Wirtschaftlichkeit und maximalen Heizkomfort. ● Keine Zusatzinvestitionen für Tankraum und Kamin, keine Zusatzkosten für Tankrevisionen, Brennerservice und Kaminfeger. Keine Vorfinanzierung des Brennstoffvorrates. ● Keine Abgase, kein Sauerstoffverbrauch, keine Gewässerverschmutzung, keine störenden Geräusche.

isolit



«ff» Rauchkamine feuerfest

Querschnitte

16/16
20/20
25/25
30/30
35/35
40/40
50/50

ab Kaminfuss
bis min. 2 m
über Rauchrohr-
Einmündung,
und Fortsetzung
mit unserem bewährten
ISOLIT-Normaltyp
bis zum Kaminende.
(Alleinhersteller)

Kamin-Werk Allschwil, 4123 Allschwil 1
Tel. 061/63 05 52

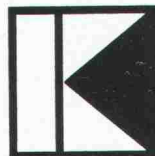
KUFAG Kunststoff-Fenster

die Ideallösung bei Altbausanierung
und Neubauten

- kein Unterhalt, weil kein Rosten, Faulen, Anstreichen
- heizkostensparend durch hervorragende Wärmedämmung
- Lärmschutz durch ausgezeichnete Schalldämpfung
- Altbauprofil ermöglicht Montage ohne Abbruch der alten Rahmen (keine Zusatzkosten für Maler, Gipser usw.)
- Schallstoppfenster bis 45 Dezibel



Verlangen Sie kostenlose Beratung durch



KUFAG AG

Kunststoff-Fensterfabrik
Telefon 062 / 41 42 65 - 66

4665 Oftringen

Meine Adresse: _____

PLZ/Ort: _____

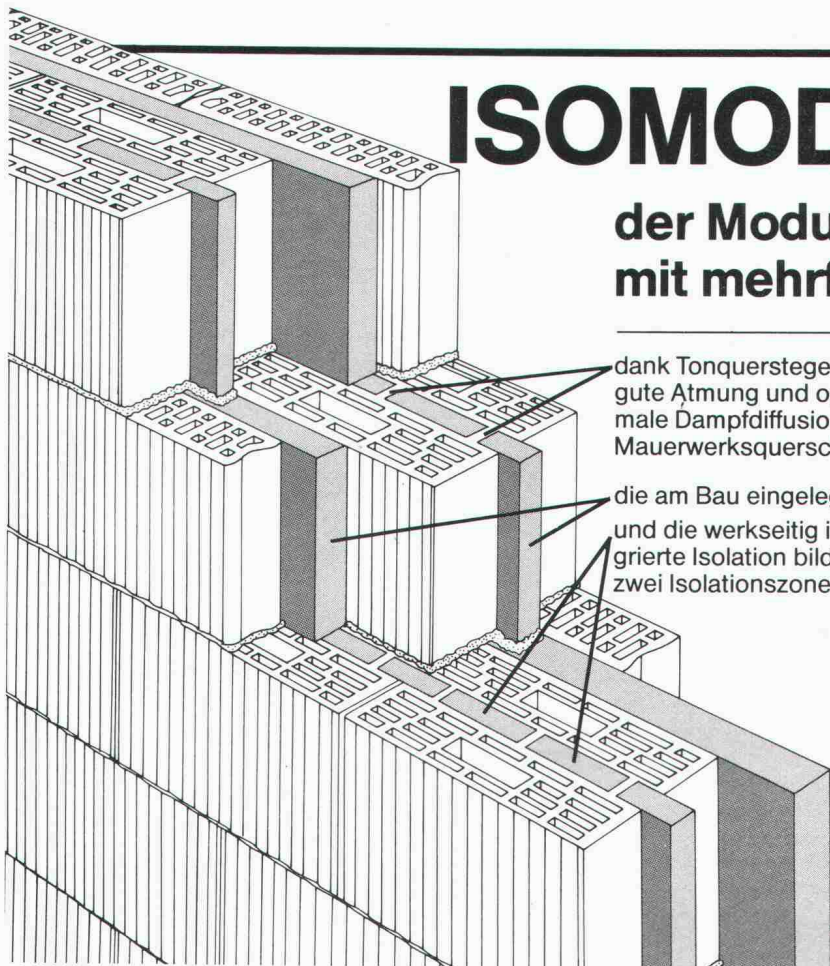
Telefon: _____

SIA

Besuchen Sie uns an der Swissbau 81, Halle 15, Stand 385

ISOMODUL Super[®]

der Modulbackstein mit mehrfachem Wärmeschutz



dank Tonquerstegen
gute Atmung und opti-
male Dampfdiffusion im
Mauerwerksquerschnitt

die am Bau eingelegte
und die werkseitig inte-
grierte Isolation bilden
zwei Isolationszonen

k-Wert 0,32 W/m²K bei 35 cm Wand-
stärke (besser als verlangte Limite
SIA Empfehlung 180/1 «Winterlicher
Wärmeschutz im Hochbau»)

ausgezeichnete Wärmespeicherung
und Wärmeträgheit bei 35 cm Mauer-
werk, Dämpfung $\nu > 40$,
Verzögerung η 13,6 h

**Fassaden mit
ISOMODUL Super[®] garantieren
sparsamen Energieverbrauch und
behagliches Wohnklima.**

Eine Entwicklung der

Keller AG Ziegeleien

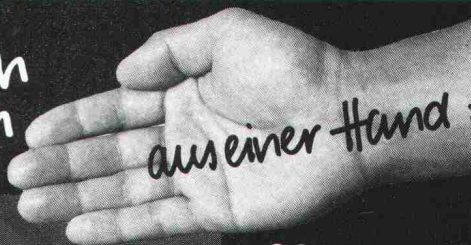
CH-8422 Pfungen ZH
052 3110 21
Telex 76464 kellr ch



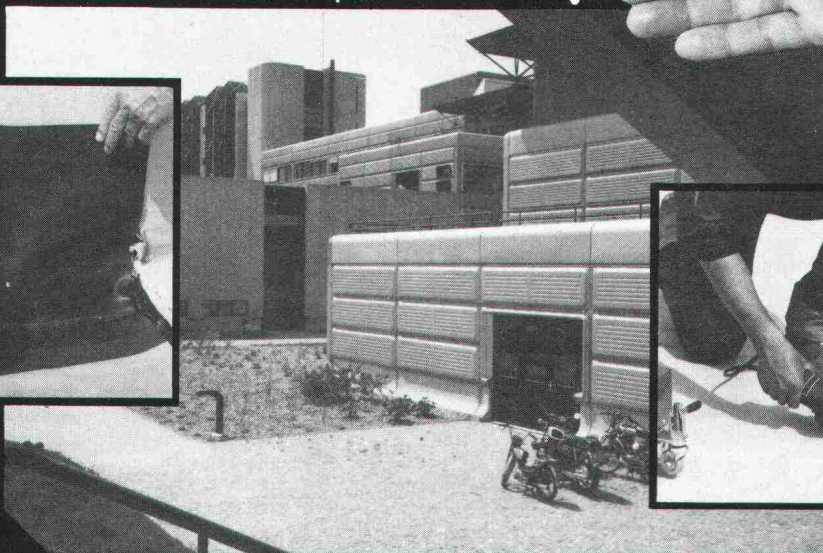
Swissbau 81: Halle 24, Stand 441

Für jedes (Dicht)- Problem unser (Dicht)-System *Flachdach Fugen*

zum Beispiel:



EPF Lausanne



- System
- Entwicklung
- Produktion
- Verkauf
- Beratung

- Fugendichtungsbänder:
DILATEC, VIDIFLEX
- Kleber: **DILAFIX, VIDIFIX**



HUBER+SUHNER AG

Technische Beratung und Verkauf

Kautschukwerk Pfäffikon Tel. 01/9504020
8330 Pfäffikon/ZH Telex 52602

- Dichtungsbahnen: **SUCOFLEX-PVC**
- Dampfsperribahnen: **SUCOVAP**
- Kleber: **SUCOFIX**
- und viel Zubehör

●●●●●●●●●●
Besuchen Sie uns an der **Swissbau**
in Basel vom **24.2. – 1.3.81**
●●●●●●●●●●

Verlangen Sie unsere ausführliche
Dokumentation



Tuchschnid hat das Know-how und fortschrittliche Fabrikationsstrassen für den zeitgemässen Stahlbau. Unsere Fachleute haben Können und

z. B.

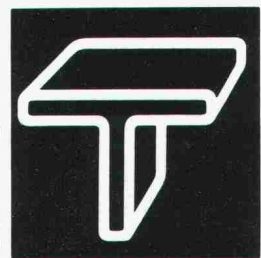
Konstruktionen in Stahl

Erfahrung bei vielen Stahlbauten im In- und Ausland unter Beweis gestellt. Zuverlässige Montageequipen erstellen die Stahlkonstruktionen mit modernsten Hilfsmitteln. Planung, Fabrikation und Montage gehen bei allen Projekten Hand in Hand. Wenn Erfahrung, Technologie, Qualität und Wissen entscheiden, so ist Tuchschnid der preiswerte Stahlbau-Partner. Eine grosse Zahl von Referenzen zeigt das Vertrauen in unsere Stahlbauten.

Tuchschnid-Stahlbau - von der Planung zum fertigen Bauwerk

Tuchschnid AG

8500 Frauenfeld Tel. 054 7 24 71



Die Unternehmung für Industrielles Bauen

Fachmann für:

HARTMANN-Fenster-systeme für Metall und Holz/Metall haben sich bewährt und werden überall mit Erfolg angewendet.

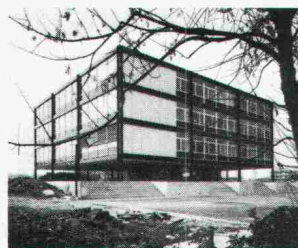
Neuentwicklung: HOMENA-Altbausanierungsfenster. Bestens geeignet für den nachträglichen Einbau.

Isolierfenster: Wir demonstrieren Ihnen gerne die energiesparende Neukonstruktion.



Fenster Fassaden Altbausanierung

Fassaden aus Leichtmetall geben jeder Art Gebäuden ein modernes und attraktives Aussehen. Wir bauen Fassaden für jede bauphysikalische Anforderung.



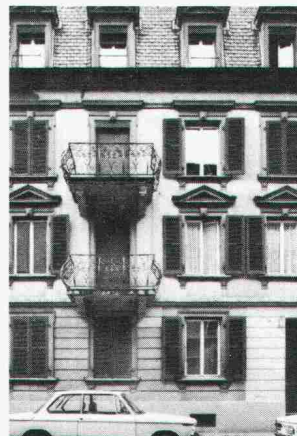
Wer Qualität schätzt, weiss, dass HARTMANN günstig ist!



HARTMANN + CO AG/SA

HARTMANN hilft ausserdem Verwaltungsgebäude, Industriebauten und Wohnhäuser renovieren. Lassen Sie sich ganz unverbindlich vom Fachmann beraten.

Mit 16 Niederlassungen in Ihrer Nähe, garantieren wir eine tadellose Beratung, sowie einen prompten Service.



HARTMANN + CO AG/SA
Gottstattstrasse 18-20
2504 Biel
Telefon 032 42 01 42

Coupon:

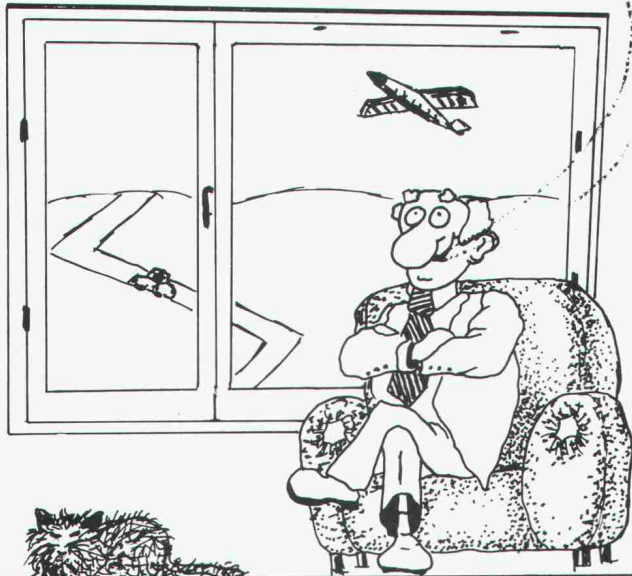
Senden Sie mir Ihre Dokumentation.

Firma: _____

Strasse: _____

PLZ/Ort: _____

«So richtig heimelig,
kein Lärm mehr und schön warm»



2x gewonnen mit Cardophon®

Dank neuentwickeltem Aufbau wird gleichzeitig ein optimaler Schallschutz und eine verbesserte Wärmedämmung gegenüber dem herkömmlichen Isolierglas erzielt.

Die Vorteile von CARDOPHON®, auf einen Blick:

- optimaler Schallschutz
(um 30% verbesserte Schalldämmwerte)
- verbesserter k-Wert
(Einsparung bis 15%)
- Wirtschaftlichkeit
(Amortisation innert weniger Jahre)
- grösstmögliche Elastizität
(höchste Sicherheit vor und nach dem Einbau)
- Beständigkeit der Werte

Bezugsquelle und Informationen:

CARDOTHERM-Isolierglas
R. Cardinale
8902 Urdorf
Telefon 01/734 15 66
SWISSBAU, Halle 15, Stand 585



CARDOTHERM, 8902 Urdorf

Telefon 01/734 15 66

Firma

Strasse

PLZ/Ort

Mantel

Mischheizspeicher

Wohlbehagen
mit Strahlungswärme.



Wo immer Behaglichkeit mit sinnvoller Nutzung der elektrischen Energie kombiniert wird, ist der Mantel-Mischheizspeicher die wirtschaftlichste Lösung.

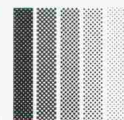
Er ist nur 14 cm tief und vereint zwei Heizungen in einer. Die Nachtstrom-Speicherheizung als Grundlastheizung und die Ergänzungsheizung für Kältespitzen. Unser grosses Gerätesortiment erlaubt eine Anpassung an jeden Standort.

Zuerst zu Mantel.

Über 100 Jahre wohnliche Wärme.

Swissbau 1981 Halle 27, Stand 333

Mantel



Mantel AG

Elektroheizungen
CH-8353 Elgg/ZH
Tel. 052/47 01 01

Elektro-Direktheizgeräte, Elektro-Einzelraumspeicher,
Zentralspeicher (Feststoff und Wasser),
Wärmepumpen, Elektro-Fussbodenheizung, Boiler

D 81

OPTILUX

Licht und dicht

Isolierverglasung aus
Hostalit Z

- einem Kunststoff von Höchst, mit dem dichten Nut+Federsystem.
- optimale Lichtdiffusion bei starkem Lichtdurchlass
- hoher Isolationswert dank günstiger Wärmedurchgangszahl $k = 2,3 \text{ W/m}^2 \text{ K}$ ($2,0 \text{ kcal/m}^2 \text{ h } ^\circ\text{C}$)
- leichte Verarbeitung mit leichtem Gewicht
- dicht an den vertikalen Anschlussstellen aufgrund des Nut+Federprinzipes mit eingearbeitetem, flexiblem Dichtband
- durchdachtes Rahmenprofil aus Aluminium

Anwendungsbereich

- Sporthallen
- Lagerhallen
- Gewächshäuser
- ferner Vordächer
- Industriebauten
- Trennwände

Generalvertretung:
PROMASTIC AG, 8116 Würenlos, Tel. 056/74 20 22

OPTILUX-COUPON

- Wir wünschen Besuch des technischen Beraters
- Wir bitten um technische Unterlagen
- Einsenden an
Promastic AG
8116 Würenlos

Swissbau 81, Halle 31, Stand 233

SECOMAT

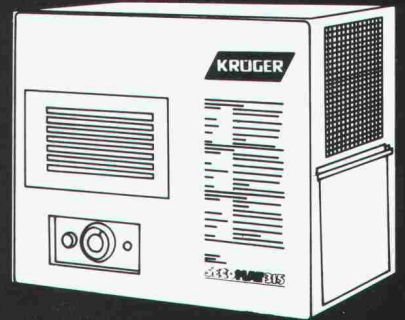
Wäschetrocknen im Trocknungsraum – so frisch und schonend wie die Natur!

(und erst noch
fast so billig)



Das neue, revolutionäre Verfahren:

Durch Kondensierung wird der Luft im Trocknungsraum – und damit der Wäsche – die Feuchtigkeit entzogen.

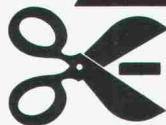


Das heisst für Sie:

- rasche, äusserst schonende Wäschetrocknung
- keine Hitzeeinwirkung, daher flauschige, bügelfreundliche Wäsche
- keine Verschwendung teurer Heizenergie! sehr geringer Stromverbrauch
- keine Feuchteschäden
- einfache Montage ohne teure Zusatzinstallationen
- zwei Ausführungen für unterschiedliche Raumgrössen

KRÜGER

9113 Degersheim SG	071 54 15 44
8155 Oberhasli ZH	01 850 31 95
4114 Hofstetten/Basel	061 75 18 44
3117 Kiesen BE	031 98 16 12
6596 Gordola TI	093 67 24 61



Senden Sie uns detaillierte
Unterlagen über den
Secomat.

Einsenden an:
Krüger + Co.,
9113 Degersheim

Name: _____

Strasse: _____

Plz., Ort: _____

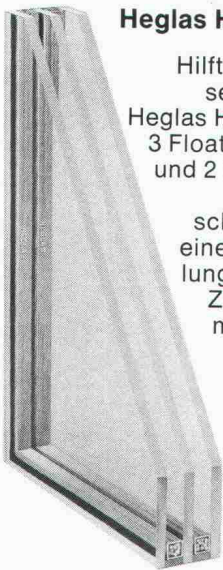
Telefon: _____

SIA

Heglas

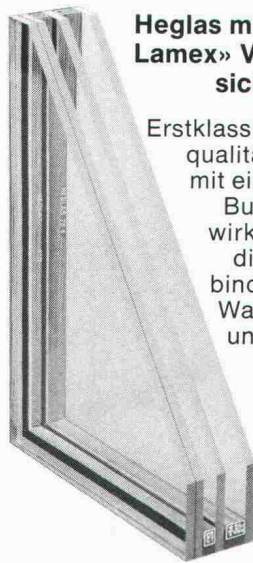
an der SWISSBAU 81

Halle 15, Stand 271



Heglas HE-3 k-Wert 1,5

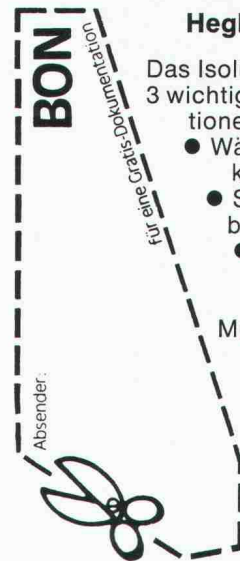
Hilft Ihre Heizkosten senken. Das neue Heglas HE-3 besteht aus 3 Floatkristallscheiben und 2 wärmedämmenden Spezialluftschichten. HE-3 ist eine Weiterentwicklung des bewährten Zweifach-Heglas, mit der hochwertigen Doppel-dichtung Silikon/Butyl.



Heglas mit «Swiss-Lamex» Verbund-sicherheitsglas

Erstklassige Floatglasqualität, verbunden mit einer Polyvinyl-Butyral-Schicht, wirkt bei Beschädigung splitterbindend. Je nach Wahl der Folien und Glasdicken reicht der Schutzbereich von einbruchhemmend bis beschussicher.

glas trösch
glas trösch
glas trösch



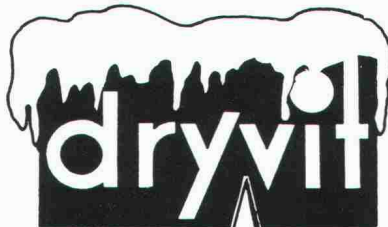
Heglas Multipack

Das Isolierglas, in dem 3 wichtige Schutzfunktionen vereint sind.

- Wärmeschutz bis k-Wert 1,5 kcal.
 - Sicherheit, einbruchhemmend
 - Schallschutz bis 40 Dezibel
- Mit Heglas Multipack bauen Sie zukunfts-sicherer.

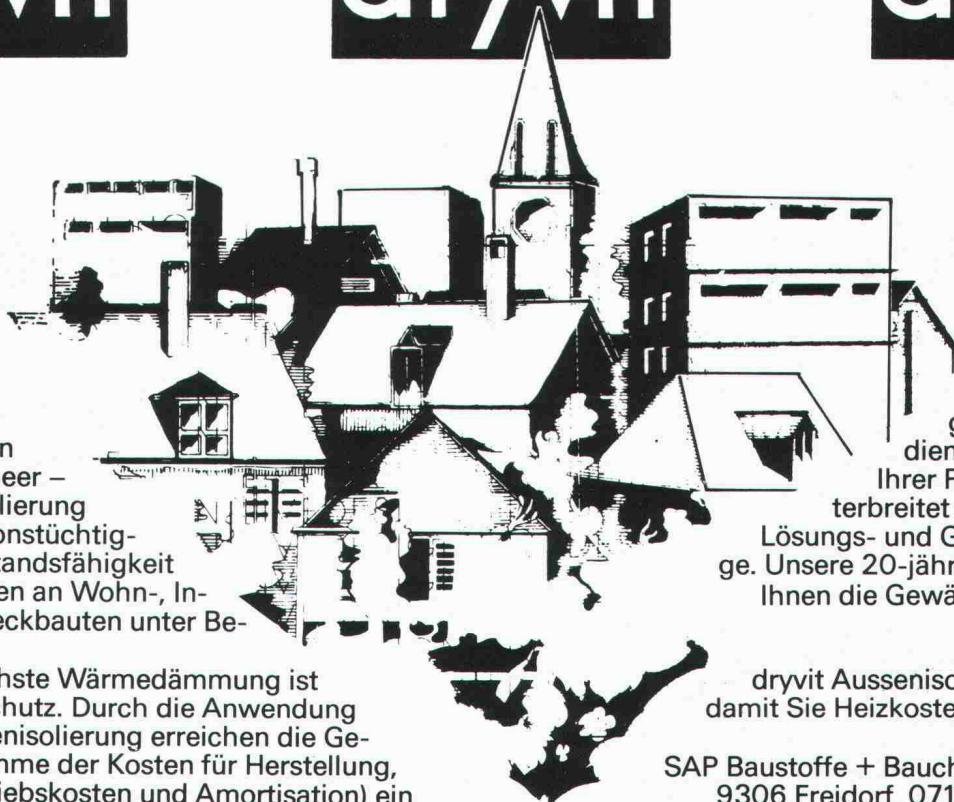
Verlangen Sie HEGLAS. HEGLAS hat 25 Jahre Erfahrung und ist heute das meistverkaufte Isolierglas in der Schweiz.

Fr. Trösch AG, Isolierglasfabrik 4922 Bützberg, Tel. 063/42 11 55



Ob in den Alpen oder am Mittelmeer – dryvit Aussenisolierung hat seine Funktionstüchtigkeit und Widerstandsfähigkeit seit 2 Jahrzehnten an Wohn-, Industrie- und Zweckbauten unter Beweis gestellt.

Die wirtschaftlichste Wärmedämmung ist der Vollwärmeschutz. Durch die Anwendung von dryvit-Aussenisolierung erreichen die Gesamtkosten (Summe der Kosten für Herstellung, Heizanlage, Betriebskosten und Amortisation) ein



Minimum. Unser bestens ausgebauter Beratungsdienst nimmt sich gerne Ihrer Probleme an und unterbreitet Ihnen unverbindlich Lösungs- und Gestaltungsvorschläge. Unsere 20-jährige Erfahrung bietet Ihnen die Gewähr für eine fundierte Beratung.

dryvit Aussenisolierung – damit Sie Heizkosten sparen.

SAP Baustoffe + Bauchemie AG
9306 Freidorf, 071/48 15 45



Neuheit

Die GLASIT Einbrennlackierung findet Anwendung für:

- Fensterrahmen
- Fassadenverkleidungen
- Türen und Eingangspartien
- Balkon- und Treppengeländer
- Schaufensteranlagen
- Antennenanlagen
- Brandabschlüsse
- Fall- und Schiebetore usw.



GLASIT®

Einbrennlackierung

Mit Stahl am Bau wählt man Blatti-Aufbau

Unsere technischen Möglichkeiten:

Maximale Objektgrößen:	
Höhe	3900 mm
Breite	3900 mm
Länge	11700 mm
Gewicht	20 Tonnen

Vorteile der GLASIT Einbrennlackierung:

- hochwertiger Korrosionsschutz
- ausserordentlich gute Wetterbeständigkeit und Lichtechtheit
- vielseitige Farbgestaltung
- lange Lebensdauer
- einwandfreie Haftung
- problemlose Reinigung
- hohe Kratz- und Abriebfestigkeit
- feine Oberfläche

G. BLATTI AG

Telefon 01 / 7107676
8134 Adliswil

Coupon

- Ich will keine Korrosionsschäden
 Ich interessiere mich für Ihre ausführliche Dokumentation
 Beratung erwünscht

Name: _____
 Zuständig: _____
 Strasse: _____
 PLZ/Ort: _____

PROCEQ SA an der SWISSBAU



24. Februar bis
1. März 1981
Stand 325
Halle 22

Betonprüfung am fertigen Bauwerk

- zerstörungsfreie Qualitätsprüfung mit dem Betonprüfhammer SCHMIDT
- zerstörungsfreie Kontrolle der Stahlbewehrung mit dem Metallsuchgerät PROFOMETER
- Bestimmung von Rissbreiten mit Messlupe und Rissbreitenmesser
- Entnahme von Kleinbohrkernen mit Kernbohrgerät M 50

Qualitätsbeton dank Prüfung der Baustoffe

- Bestimmung der Sieblinien
- Konsistenz des Frischbetons, Wasserzementwert
- Luftgehalt im Frischbeton
- Würfeldruckfestigkeit

Gegen Risse im Bauwerk

- LASTO-STRIP Hochbaulager als Deformationslager, Temporär- und Dauergleitlager zum Bewegungsausgleich zwischen Betondächern und Tragwänden
- LASTO-STRIP Hochbaulager sind verlegebereit, in handlichen 1 m Stücken

PROCEQ SA
Riesbachstrasse 57
CH-8034 Zürich, Tel. 01/477800

proceq

F. + H. Engel AG Biel
Basel
Bern

Abteilung Bautenschutz

Gottstattstrasse 16 Claragraben 135
2504 Biel/Bienne 4057 Basel
Tel. 032/412966 Tel. 061/260814

Generalvertreter für die Schweiz der

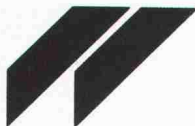
Remmers Chemie

Werke in
D-4573 Löningen,
D-6900 Heidelberg



Geprüfte und praxiserprobte Produkte für Problemlösungen:

- Aida® Kiesol** Bauwerksabdichtung
- Funcosil®** Fassadenschutz
- Relö®** Farb- und Putzsysteme
- Albon®** Fugendichtungsmassen
- Viscacid®** Fussbodenvergütung,
Rofaplast Spezialbeschichtung,
Betonsanierung
- Sulfiton®** Dachanstriche und
Aida® Ilack Flüssigfolien
- Aisit®** Kleber, Fugenfüller,
- Aira®** Spezialmörtel,
Dämmputze
- Aida®** Beton- u. Mörtelzusätze



**Bauprobleme sind vielseitig
wir auch!**

Halle 23 Stand Nr. 251

SOLSET!
das kompakte
Wärmepumpensystem
Halle 27 am Stand 379

**SWISS
BAU81**

4. Baufachmesse Basel
in den Hallen der Schweizer Mustermesse
24. Februar - 1. März 1981

2.212

SEMA

Fertiggeragen

Einzel-, Reihen- oder Unterflur-
garagen aus Stahlbeton in einem
Guss mit Bodengefälle. Beste
Qualität zu
vorteilhaftem Preis.
Viele Variationsmöglichkeiten.
Passend zu jedem Hausstil.

Coupon ✂

Name _____
Strasse _____
PLZ / Ort _____
Telefon _____

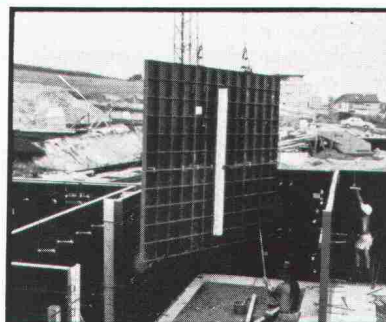
Verlangen Sie detaillierte Unterlagen bei

SEMA AG
Marktgasse 1 4900 Langenthal
063 229595

**Rasterschalung
mit kunststoffbeschichteter Holzschalhaut**



leicht zu handhaben



grossflächige Elemente



ideal auch für
komplizierte Grundrisse

73

Verlangen Sie unsere Spezialisten



Adolf Locher AG Stahlhandel Bauwerkzeuge
8107 Buchs ZH Telefon 01 844 00 66
9450 Altstätten SG Telefon 071 75 25 25
7000 Chur Telefon 081 24 54 54



Hauser AG Eisen
9001 St. Gallen Telefon 071 22 88 75
8401 Winterthur Telefon 052 23 14 31
8808 Pfäffikon SZ Telefon 055 48 43 43

Besuchen Sie uns an der Swissbau 81, Halle 51, Stand 325

Wenn Sie den Dachausbau planen. Dann Blefa Wohnraum-Dachfenster BSK. Weil Sie damit Ihrem Bauherrn zu mehr Licht und Luft verhelfen.

10 verschiedene Fenstergrößen bieten wir Ihnen mit unserem Blefa BSK. Für jede Raumnutzung die geeignete Größe. Lichtflächen von 0,30 m² bis 1,30 m². Natürlich Isolierglasscheibe. Das einbaufertige Blefa BSK gestattet individuelle Regelung der Frischluftzufuhr. Von der schlagregensicheren Dauerlüftung bis zur optimalen Raumbelüftung in der Schwing-Klappstellung.

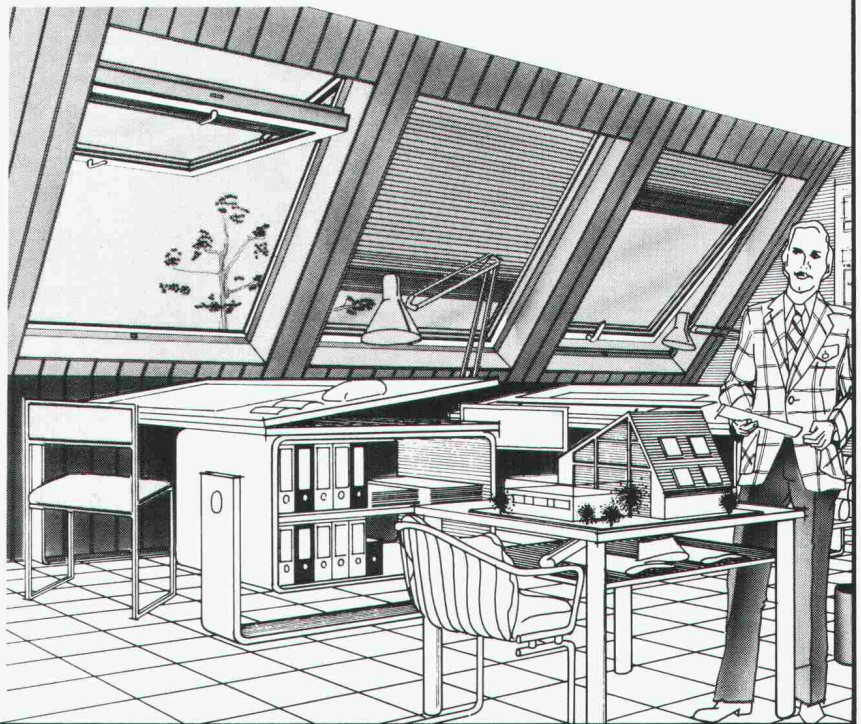
Blefa BSK – überlegene Technik und Komfort.



Wohnraum-Dachfenster

BLEFA Vertrieb
in der Schweiz:

GABS AG
8304 Wallisellen
Tel. 01/8 30 15 14



Leca[®]isobloc

der Baustein* mit den Vorteilen des Zweischalen- Mauerwerks

*k=0,37 kcal/m² h °C (0,43 W/m² K)
gemäss EMPA-Bericht Nr. 40624 vom 5. Juni 1979.

Technische Unterlagen und Beratung durch unser
Werk Olten, Telefon 062/22 13 13



- hochisolierend
- rasches Vermauern möglich
- günstige Erstellungskosten

Besuchen Sie
unsern Stand
an der
Swissbau 81

AG HUNZIKER⁺CIE

Baustoff-Fabriken in Olten, Brugg, Oerlikon, Landquart,
Bern und Pfäffikon SZ

**Weiterbauen
trotz Schlechtwetter
dank**

den durchsichtigen,
isolierenden,
säurebeständigen

HOWAGaine

Polyäthylen-Folien

HOWAG AG, 5610 WOHLLEN
Tel. 057 / 6 32 42; Telex 53 792
Vertrieb durch Grosshandelsfirmen
des Baumaterial- und Eisenhandels.



Verwendung auch beim Barackenbau,
als prov. Schutzdächer und Fenster-
scheiben-Ersatz; als Material-
und Werkzeug-Abdeckung usw.
In Dicken bis zu 0,2 mm bis 10 m breit
In Dicken bis zu 0,3 mm bis 3 m breit

NEU
Ölbrenner zum
Energie-
sparen!



SIXMADUN

der umweltfreundliche Sparbrenner

SIX MADUN Rudolf Schmidlin AG 80 Servicestellen
Hauptsitz Sissach, Telefon 061/98 48 91/94

Coupon — einsenden an: SIX MADUN 4450 Sissach

Mich interessiert: _____

Name: _____

Adresse: _____

SPARFLAMM

... ein Heiz-Cheminée
mit vielen Anwendungs-
und Gestaltungsmög-
lichkeiten.

... ein Begriff für
Hafner-Tradition und
moderne Heiztechnik.



RÜEGG

Rüegg Cheminéebau AG
Schwättenmos 4, 8126 Zumikon
Telefon 01 918 05 22

SCHICHTEX

ISOLIERBAUSTOFFE

Im **Industrie-, Wohn- und Sporthallenbau**,
in der **Altbausanierung** und im **Stallbau**.
Seit mehr als 15 Jahren bewährt gegen
Kälte, Wärme, Lärm.

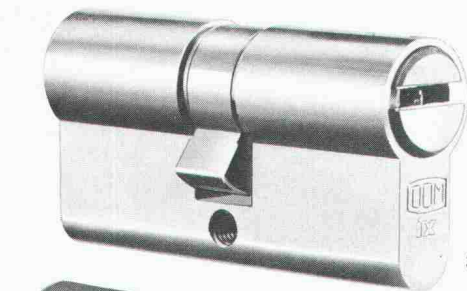
BARITEX

SPANINDECKEN

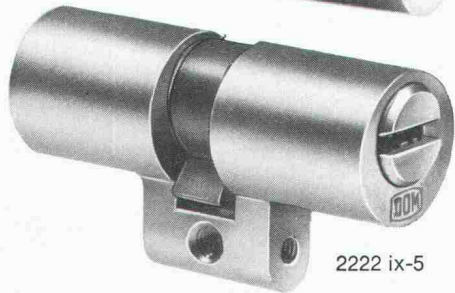
Ein **neues System**, welches konstruktive und
ästhetische Vorteile bietet. **Saubere** und
trockene Montage in Alt- und Neubauten.

Bau + Industriebedarf AG 4104 Oberwil / BL Tel. 061 30 40 30

Neu DOM ix-5



333 ix-5



2222 ix-5

Das neue DOM ix-5 System bringt grösste Vereinfachung bei hoher Sicherheit. Der **gleiche** Schlüssel öffnet den 22 mm Ø Rundprofil-Zylinder **und** den Euro Hahnprofil-Zylinder Ø 17 mm.

Kein Problem mehr mit Schloss- und Schilderlochungen. DOM ix-5 Zylinder passen immer. Besonders vorteilhaft für Um- und Renovationsbauten sowie für Einfamilienhäuser.

Mit elektronischer DOM-Alarmanlage kombinierbar.

Kürzeste Lieferfristen

für Seriezyylinder sowie Zentral-, PP-, GPP-Schliessenanlagen, mit und ohne Gefahrenschlüssel-Einrichtung. Gesamtes Sortiment vorhanden.

Alle Zylinder sind registriert, mit Sicherungsschein.

2 Jahre DOM-Garantie (SIA).

Verlangen Sie die ausführliche Dokumentation.



Passt für beide Profile



Schweizer Fabrikat

DOM AG, Sicherheitstechnik
8852 Altendorf/Zürichsee
Tel. 055/63 1886, Telex 875 785

Die wirtschaftliche Isolation:
Der gute Fachmann kennt längst alle guten Eigenschaften von CORIGLAS. Nur der günstige Preis und die kurzen Lieferfristen sind noch zu wenig bekannt.

Wir haben in der Schweiz die grösste Objekterfahrung mit Schaumglas und beraten Sie gerne.
Jac. Huber & Bühler
Nachfolger Dr. H. Bühler
Mattenstrasse 137, 2500 Biel 3
Tel. 032/25 88 33

coriglas®
die Wärmedämmung aus hochwertigem Schaumglas.

Besuchen Sie uns an der SWISSBAU 81, Halle 23, Stand 367

Mitglied der JHB-Gruppe

Rutz

frei- stehende Stahl- kamine

aus doppel-
wandigem
Chromnickel-
stahl,
geschweisst,
EMPA-
geprüft.

Rutz Kaminbau AG
Postfach
8153 Rümlang, Wibachstr. 3,

01/817 13 11



Wir zeigen unsere allerneuesten Holz-, Mineralfaser- und Spanplatten-Typen

– neu entwickelt
für die aktuellen
Anwendungsbereiche:
Wärme-, Brand-
und Schallschutz

pavatex®

Pavatex AG, 6330 Cham
Platten und Systeme
zum Bauen und Wohnen

κ **Halle 25, Stand 655**

PAVATEX- Holzfaserplatten

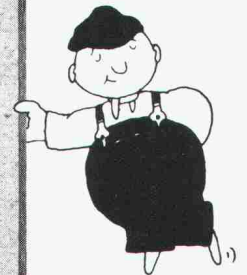
- Pavatherm
- Pavapor
- Pavatex MDF
- Akustik-Elemente

PAVAROC- Mineralfaser- platten

- Decke mit
Koordinaten-
Bandraster

HOMOGEN- Spanplatten

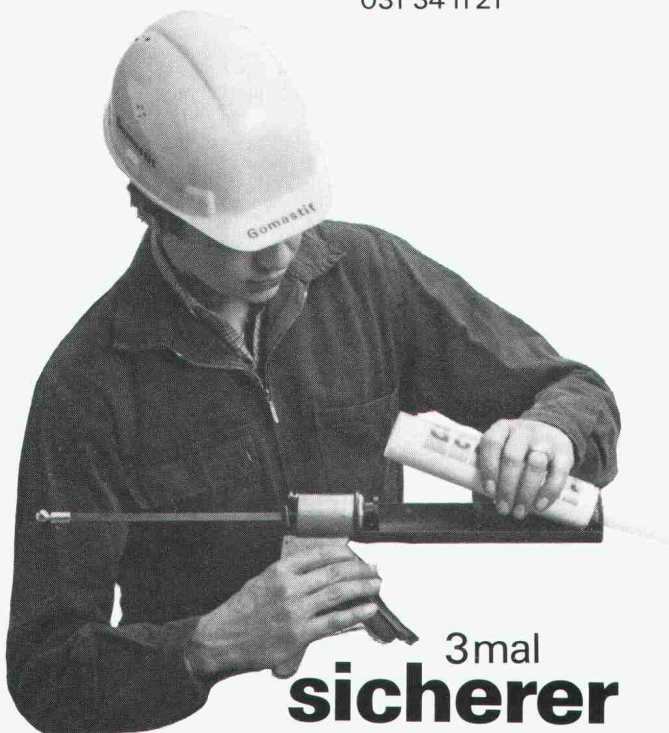
- HOMOGEN
IG V100
- HOMOGEN
ISO-PH V100
- HOMOGEN
Verlegeplatten
- HOMISOL



Gomastit

ein Produkt der

merz + benteli ag
Cementit/Gomastit
3172 Niederwangen
031 34 11 21



3mal
sicherer



freut sich, Sie an der SWISSBAU 81 begrüssen zu dürfen.

Es lohnt sich:
aktuell das vielseitige Programm –
besonders interessant die Lösungs-
möglichkeiten im Standard- und
Spezialbereich!

Halle 23, Stand 451



ACO Bauelemente
8756 Mitlödi/GL
Tel. 058 81 22 45

An der Swiss-Bau 81 präsentiert unsere neue Abteilung «Bauspezialitäten» als Generalvertreter für die Schweiz folgende Produkte:



«Suessen»-Klimaheizkörper – der form-schöne Alu-Heizkörper mit integriertem Wasserbehälter

«Amco»-Massivholzelemente für Treppengeländer, Balustraden, Innenausbau und Möbel

«Stakusit»-Balkongeländer – ein variationsreiches System, ganz aus rostfreien Materialien

«Kress»-Alu-Sprosse – ein perfektes Sprossensystem für Holzfenster mit Isolierverglasung

«Clips-Quick» – der Druckknopf für Holz, unsichtbar und immer wieder lösbar



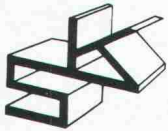
«Wellpur» – die elastische Prellschutzleiste für Wände und Kanten

«Wellwood» – rustikale Balken und Paneele aus Polyurethan für den Innenausbau

«The Toggler®» – der neuartige Kunststoffdübel mit den vielen Anwendungsmöglichkeiten

«SKS»-Strukturhandlauf – der griffsympathische Handlauf aus PU für Metallgeländer

«Deska» – Hauseinführungen und Rohrdurchführungen



KONSOLEN AG
Abt. Bau-Spezialitäten
4416 Bubendorf

Kantonsstr. 2 ☎ 061/95 20 25

Besuchen Sie unseren Stand 445 in der Halle 27

9

MÜHLSTEIN- BRUNNEN

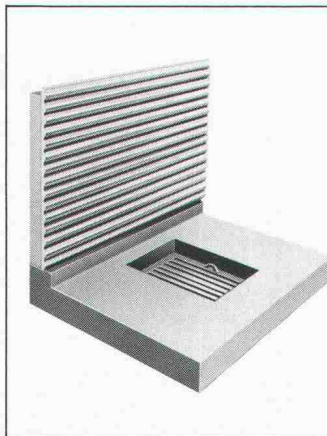
BETON CHRISTEN

4020 Basel, Schänzli, Tel. 061/41 78 30

Der neue HOB Cheminée-Warmluftheizboden mit Rückwand bringt pro Stunde eine Heizleistung bis zu 10 000 kcal und mehr.

Er kann problemlos in die meisten bestehenden Cheminéen eingebaut werden und lässt dem Architekten auch bei der Gestaltung neuer Anlagen völlig freie Hand.

Das System ist einfach, aber wirkungsvoll: ein gräuscharmer, stufenlos einstellbarer Ventilator saugt die kalte Luft an und führt sie durch Heizboden und Rückwand, am Feuer vorbei, wieder dem Raum zu. Schon kurze Zeit nach dem Anfeuern entströmt den regulierbaren Luftaustrittsgittern am Cheminée-Sockel wohlige Wärme, die sich rasch und gleichmässig im ganzen Raum verteilt. Sie wird ergänzt durch die Strahlungswärme, die dank der Verwendung von doppelwandigem Guss (der eine lange Lebensdauer garantiert) und einer hervorragenden Isolation besonders gross ist.



Neu: Jetzt auch mit Ihrem Familienwappen!
Anstelle der Standard-Ausführung gibt es den HOB Cheminée-Warmluftheizboden auch mit einer dekorativen Gussplatte als Rückwand. Auf Wunsch jetzt sogar mit Ihrem eigenen Familienwappen.

An der SWISSBAU, Halle 27, Stand 141

Info-Bon

Bitte senden Sie mir unverbindlich Unterlagen und Referenzen über den HOB Cheminée-Heizboden mit Rückwand.

Name: _____

Strasse: _____

PLZ/Ort: _____

Einsenden an:

Hans Odermatt
Ofen- und Cheminéeabau, 4512 Bellach
Telefon 065 38 36 46/47

SIA

YGNIS-CONDENSAGAZ – der Gasheizkessel der Zukunft

Ausgestellt an der SWISSBAU, 24. 2. – 1. 3. 1981, auf dem Stand der
Usogas, Nr. 651, Halle 27.



Brennstoffausnützung

total

Die ausgereifte Konstruktion des YGNIS-Gas-Spar-Kessels CONDENSAGAZ ermöglicht eine Brennstoffausnützung von 100%* und mehr! Höchste Wirtschaftlichkeit bei Nieder temperaturheizung.
*) bezogen auf Hu

Leistungsbereich: 100 bis 360 kW

YGNIS Kessel AG
Friedenstrasse 4
6002 Luzern
Telefon 041/51 16 16
Telex Bykag 78 264

Ygnis

Universal-Steig- und -Abseilgerät

Verstellbares Fahrgestell.
Keine kostspieligen Gerüste.
Müheless Erreichen des
Arbeitsplatzes an Fassaden,
Masten, Silos, Schächten usw.
SUVA- und Eidg.-
Amt-für-Verkehr-
zugelassen

Geprüft + zugelassen durch
Maschinenbau
Berufsgenossenschaft
Fachausschuss Hebezeuge und
Fachausschuss Bau-
Düsseldorf

**Gewicht
ohne Fahrgestell
nur 35 kg**

**Tragseil
12fache
Sicherheit**

Auch mit
Stehkorb
lieferbar



pagi

Verwendung als
Arbeits- und
Rettungsgerät.
Felsenkontrollen an
Strassen und
Bahnlinien.
Befahren von
Staudämmen.

**Tragkraft
160 kg**



SWISSBAU 81, Halle 31, Stand 234

Fabrikation und Verkauf:

MAWAG Maschinenbau AG

CH-9013 St. Gallen
Feldlistrasse 31a
Telefon 071/27 5141



Schwerstbefestigungen Fassadenverkleidungen Betonverbindungen

Für Sicherheit
und Wirtschaftlichkeit.

EF-Befestigungstechnik

... Erfahrung und Fachwissen des
EF-Beratungsdienstes helfen Ihnen, bei
schwierigen Problemen wirtschaftliche Lösungen
zu finden. Einfach anrufen – es lohnt sich!

Egli, Fischer Zürich

Egli, Fischer & Co AG, Abt. Befestigungstechnik
Gotthardstrasse 6, 8022 Zürich, Telefon 01 202 02 93
Verkaufsbüro Genf:
18, rue Caroubiers, 1227 Carouge, Telefon 022 42 12 55

Einladung

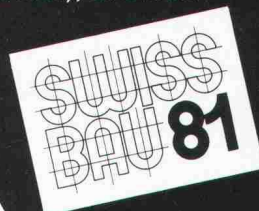
Fachtagung

Schwingungs- und Körperschallisolation im Bauwesen

anlässlich der Swissbau 81 in Basel,
Donnerstag, 26. Februar, 10-12 Uhr, Konfe-
renzraum Bonn, MUBA-Eingang, Riehenring
(gegenüber Hotel Alexander), 3. Stock

Besuchen Sie auch unsere
Swissbau-Stände:

24.331 Dichtsysteme,
Schwingelemente,
Flächenheizleiter
17.521 Kunststoff-Boden-
beläge



HUBER+SUHNER AG

Geschäftsbereich Kautschuk
8330 Pfäffikon
Tel. 01 950 40 20



reposit ... immer eine Länge voraus

fugenlose Bodenbeläge auf Epoxidharzbasis

für: alle industriellen Bauten – Zivilschutzanlagen – Garagen – Labors
– Garderoben – Schulhäuser – öffentliche Bauten usw.

- Mörtelbeläge – Giessbeläge – Versiegelungen – Imprägnierungen auf Unterlagen aus:
- Beton – Steinholz – Asphalt
- Repoxit für:
- Neubauten – Umbauten – Renovationen

REPOXIT AG

Pflanzschulstrasse 28 8403 Winterthur Telefon 052 - 29 79 05

Nivellieren mit Automaten

schneller, einfacher, sicher

SOKKISHA C-3



Vergrößerung 25x, Zielweite ab 0,3 m, mit Teilkreis, Metall-Schiebestativ

ab Fr. 990.—

SWISSBAU 81

Halle 31
Stand 415

WILD NA 0 / NAK 0



Vergrößerung 20x, Zielweite ab 0,9 m, mit und ohne Teilkreis, Holz-Schiebestativ

KERN GK 0-A / GK 0-AC



Vergrößerung 21x, Zielweite ab 0,75 m, mit Rechtwinkeldiopter oder Teilkreis, Holz-Schiebestativ

Nivellierinstrumente, Theodolite und Glasfaserbandmasse • Messlatten, Jalons, Stahlgrösste Auswahl

GRAB+WILDI AG

8023 Zürich 1 Seilergraben 61 Tel. 01 251 57 88 - 89
8902 Urdorf beim Bahnhof Tel. 01 734 36 67 - 68

renesco

Bauschadensanierungen



Renescan-Injektionen gegen aufsteigende Feuchtigkeit

RENESCO Bautechnik AG

8112 Otelfingen Lauetstrasse Tel. 01/844 31 71
4051 Basel Feierabendstr. 25 Tel. 061 22 96 60
3008 Bern Seilerstr. 4 Tel. 031 25 44 80
1099 Servion Luscher-RENESCO Tel. 021 93 24 34
6900 Lugano Via Brentani 10 Tel. 091 51 62 71



Bauen Sie Ein- und Zweifamilienhäuser mit IFA NORM

dem bewährten Holzbau-System (tragende Konstruktion)

Energiesparende Isolation, mannigfaltige Variationsmöglichkeiten, kostenlose, fachlich ausgewiesene Bauberatung

Wir liefern Bausätze mit Bauplan, Türen, Fenster etc.

Sie wählen die Handwerker oder geben uns als Generalunternehmer den Auftrag

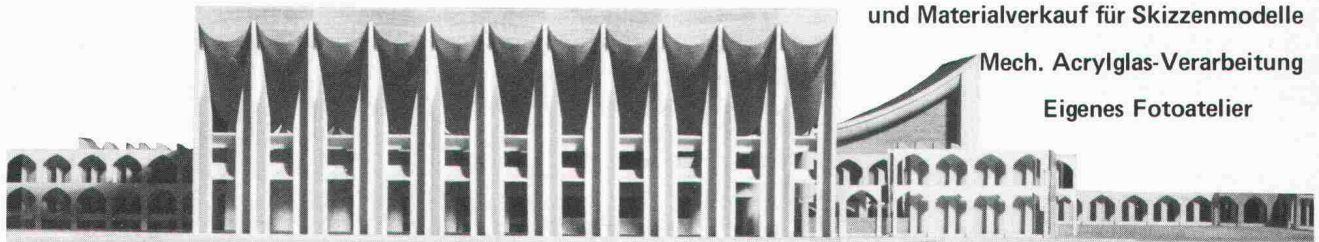
Mit unserem System bauen Sie schnell, problemlos und wirtschaftlich.

Bitte rufen Sie uns an:

FURAL IFANORM AG Postfach 6460 Altdorf, ☎ 044/21238
SWISSBAU 81, Stand Nr. 24.521

Modellbau: Tel. 01-302 64 11

Modellbau für Architektur, Technik und Design • Wettbewerbsmodelle in Gips und Schaumstoff • Zuschneideservice und Materialverkauf für Skizzenmodelle

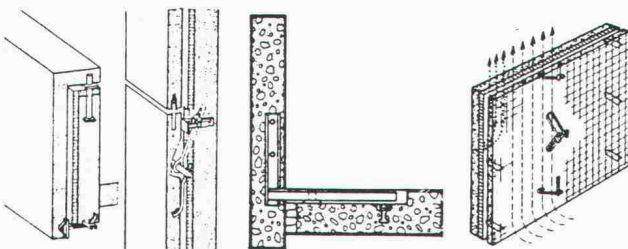


Mech. Acrylglas-Verarbeitung
Eigenes Fotoatelier

• Schalk Modellbau • Thurgauerstrasse 70, Ölrikerhus • 8050 Zürich • Tel: 01 302 64 11 •

MOBATEC

VERANKERUNG VON BETONELEMENTEN

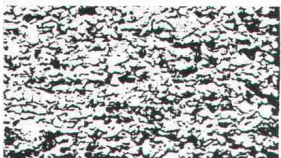


ob vorgehängte Wandplatten, Dachkranzelemente
ob Brüstungselemente und Blumentröge
ob Sandwichelemente mit/ohne Hinterlüftung

immer richtig mit **frimeda** aus rostfreien Edelstählen

NEUARTIGE BETONoberflächen

grau ist langweilig, wir machen Beton farbig durch



- Feinwaschen mit Waschlack DRC (sandstrahlähnlich), 0,75 mm-25 mm tief
- farbige Zuschläge
- Zement färben (Pigmente)
- Betonflair (Acryl-Lasur)

Besuchen Sie uns an der

**SWISS
BAU81**

in Basel vom 24.2. - 1.3.1981
Halle 24, Stand 531

MOBATEC AG
CH-5430 WETTINGEN

Bauchemie u. Ankertechnik
Telefon 056 26 04 53

Willkommen an unserem Stand 373 Halle 17

24. Feb. 81 -
1. März 81

**SWISS
BAU81**

Wir zeigen Ihnen
aus unserem Verkaufsprogramm:
HTA Halfeneisen® Ankerschienen
Lindapter®-Verbindungselemente
SPAX® - Die universelle Schraube
Rostfreie Schrauben aller Art

K+W

KIENER+WITTLIN AG BERN
3052 Zollikofen/BE Telefon 031 86 11 11

Ein Haus
ist mehr wert mit einer



Isolierung
Schweizer Isolierprodukte
aus Steinwolle

Flumroc AG, 8890 Flums, Tel. 085 3 26 46

Besuchen Sie uns an der Swissbau in Basel (24. Feb. - 1. März 1981): **Stand 23.351**

**Zuverlässig
isolieren
mit
Isolier-
Spritz-
schaum**



AMINOTHERM Isolierungen

Energiesparen beginnt mit der Beratung durch die Aminotherm-Fachfirmen mit ihrer langjährigen Erfahrung in allen Sparten der Wärmedämmung

Wir sind an der SWISSBAU 81, Halle 23, Stand I21

Graenicher AG
3604 Thun ☎ 033 36 06 06
Graenicher AG
4057 Basel ☎ 061 26 46 43

Polisol AG
8005 Zürich ☎ 01 44 66 88
Polisol AG
7000 Chur ☎ 081 27 49 29

Büchler AG
9034 Eggersriet ☎ 071 95 25 62
Gassmann Baupartner AG
6044 Udligenswil ☎ 041 81 38 59

Kosag AG
5620 Bremgarten ☎ 057 5 23 63
R. Willisch
3983 Mörel ☎ 028 27 13 67



EVERGREEN®
Stützmauern
Lärmschutzwände

Nutzen Sie unsere grosse Erfahrung

System Evergreen AG
Rebacherstrasse 34
CH-8955 Oetwil a.d.L. Zürich
Telefon 01/748 15 24

Swissbau, Halle 51, Stand 425

Soba®
Produkte

- Soba-Dachwassereinläufe Typ GS
- Soba-Dunstrohreinfassung Typ GS
 - Soba-Steckmuffen Typ GS
 - Soba-Deckstreifen
 - Soba-Ankerschiene
- Soba-Dila Typ GS (Neoprene)
 - 1-Kopf/2-Kopf endlos
 - Soba-Rinnendila Typ GS
- Soba-Dachrandprofile Typ GS
 - Soba-Schwellenprofil Typ Lock
- Soba-Fugenband Typ Europa M
 - Soba-Fugenband Typ Europa G
- Optima-Dachgarteneinlauf Typ GS
 - Baubleche

**bürgen für
Qualität und
Sicherheit**



Verkauf über den Fachhandel.
Verlangen Sie unsere ausführlichen Unterlagen.
Tel. 056/83 23 83
Schoop & Co. AG, 5401 Baden



Der Spezialist für Gartenbauartikel empfiehlt:

Pflanzentröge und -gefässe

Ob quadratisch, rechteckig, rund oder sechseckig, ob in Sichtbeton, Waschbeton oder Steinzeug, ob grau, weiss, farbig oder mit Spezialstrukturen...

...Bei uns finden Sie ein riesiges Sortiment in allen Grössen zu günstigen Preisen.
Verlangen Sie unsere detaillierten Unterlagen.

A.Tschümperlin AG Tel. 042-33 34 44
Neuhof
6340 Baar-Zug



startex

SPRITZDÄMMSTOFF

gegen Kälte, Wärme und Schall

startex

Isoliert Dächer, Zweischalenmauerwerke, Böden, Wände, Schächte usw. in Alt- und Neubauten optimal und dauerhaft. STARTEX hilft Energie sparen und sich wohl zu fühlen!

Wer kritisch prüft, wählt STARTEX, die Spritzisolierung mit der Garantie für höchsten Qualitätsstand.

Wir und unsere 30 Konzessionäre in der ganzen Schweiz beraten Sie gerne.

IDC CHEMIE AG, Schwerzistrasse, 8807 Freienbach/SZ, Tel. 055/482935, Mitglied der PRO RENOVA
Représentation générale pour la Suisse romande: Robert Scheller SA, Passage Perdonnet 1, Lausanne 5, Tél. 021/220433

Besuchen Sie uns an der SWISSBAU am Stand 23/135

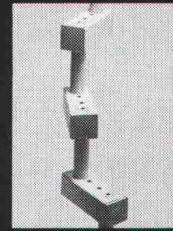
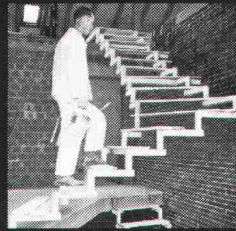
Visura

Steuerberatung, Verträge
Revision, Buchhaltung
Unternehmensberatung

Visura Treuhand-Gesellschaft
Zürich Solothurn Luzern Aarau
Olten Grenchen Stans Altdorf

EU-Treppen überzeugen!

Ihre Konstruktionen lassen sich in jede Raumgestaltung integrieren und bringen ästhetisch und funktionell jedem Bauwerk optimalen Nutzen.



HEAG AG, Treppenfabrik



3302 Moosseedorf
Tel. 031 85 18 80

DIGICONULT AG

Ihr Partner für EDV im Bauwesen

Technikumstrasse 79 8400 Winterthur Tel. 052 23 17 17

Ein Heizsystem – fünf Brennstoffe

Unterlagen über das sichere Heizsystem erhalten Sie bei Ihrem Heizungsinstallateur oder bei

Jdag AG, 6020 Emmenbrücke

Telefon 041/55 58 58

SWISSBAU 81 24. 2.– 1. 3. 1981, Halle 27, Stand 453

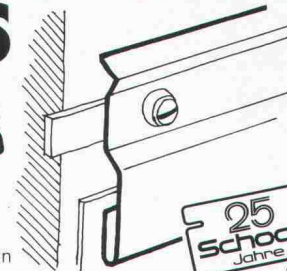
5/47-d

Fachleute arbeiten mit **Soba-Deckstreifen Typ GS**



Einfach, zuverlässig und rationell
Verlangen Sie unsere ausführlichen Unterlagen.

Tel. 056/83 23 83 Schoop & Co. AG, 5401 Baden



Profitieren Sie

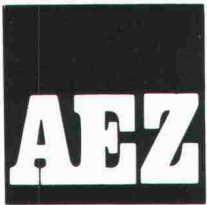
Unsere Erfahrung zu Ihrem Vorteil

Wir bauen für Sie in Aluminium und Stahl.

- Tragkonstruktionen und Hallenbauten für Industrie und Gewerbe
- Treppen und Tore
- Schaufenster und Türen
- Fenster und Fassaden
- Notstromanlagen

Heinz SENN AG

Bernstrasse 9, Tel. 062/41 3444
4665 Oftringen Telex 68901



**Asphalt
Emulsion AG**

Zentralstrasse 19
8953 Dietikon
Tel. 01/7407272

SOPRALEN®

Dichtungsbahnen aus
Elastomerbitumen

für **FLACHBEDACHUNGEN**

für den **BRÜCKEN- UND TUNNELBAU**

für Abdichtung von **UNTERNIVEAU-BAUTEN**

Fabrikation Beratung Verkauf Ausführung Dokumentation
SWISSBAU, Halle 23, Stand 631

**Qualität – Erfahrung –
Leistung – Wirtschaftlichkeit**

Tettovil SA AG
Kunststoffwerk, 034/6136 76
CH-3432 Lützelflüh

ElectroLift öffnet alle Tore!

automatischer Antrieb für Garage-
Kipp- und Flügeltore,
Gartentore,
Schiebtore usw.



ElectroLift

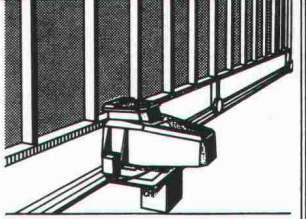
funkgesteuert, komfortabel, sicher,
einfach, preisgünstig, Qualitätsprodukt.

z.B.
Garagetoröffner mit Funksteuerung
ohne Montage Fr. 1080.—

Montage aller Electro-Lift Modelle durch
uns, oder einfache Selbstmontage beim
Garagetor-Antrieb.

NEU — günstige, solide Garagetore von
Gehrig. Verlangen Sie unseren Prospekt.

ElectroLift J. Gehrig AG.
Apparatebau
6275 Ballwil
Tel. 041/892727



Swissbau 81 in Basel, Halle 6, Stand 117

ROLLTORE

NEU!

- Wärmeisolierung
- Schallschutz
- Licht- oder Sichtfenster
- ... für uns kein Problem!

● **BAUTEIL AG**
8051 ZÜRICH

SAATLENSTR.52 POSTFACH21
Tel: 01/40 40 94

ROLLTORE – SEKTIONALTORE –
INDUSTRIETORE
SWISSBAU Halle 17 – Stand 183

scobalit

Lichtplatten Lichtelemente

glasfaserverstärkt

zur Tageslichtausnutzung
in Bauten

Erster und einziger
Hersteller in der Schweiz

scobalit für Tageslicht

Scobalit AG
8303 Nürensdorf
Tel. 01/836 79 71, Tx 55195

Statik-Programme

für HP-67/97, HP-41 C, HP-85

Fachbereiche Hoch-/Tiefbau, Stahlbau, Ingenieur-Holzbau, Grundbau, Spannbeton-, Brückenbau, allgemeine Baustatik, (Durchlaufträger mit beliebiger Belastung bis max. 10 Felder auf nur 2 Magnetkarten! Q und M an beliebiger Stelle. Auf Wunsch komplette Biege- und Schubbemessung anschliessend. Keine Eingabe von Belastungsgliedern erforderlich!).

Für die wichtigsten Programme sind spezielle Statik-Formblätter lieferbar, in welche der Programmausdruck (HP 97) geklebt werden oder (HP 67) eingetragen werden kann.

Fordern Sie Informationsmaterial an:

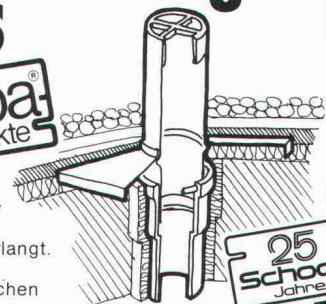
IBK - Ingenieurbüro für Baukonstruktionen

Ing. (grad.) Walter Mücke
Broicher Strasse 1, D-5204 Lohmar 1, Tel. 0049 / 2246 / 40 67

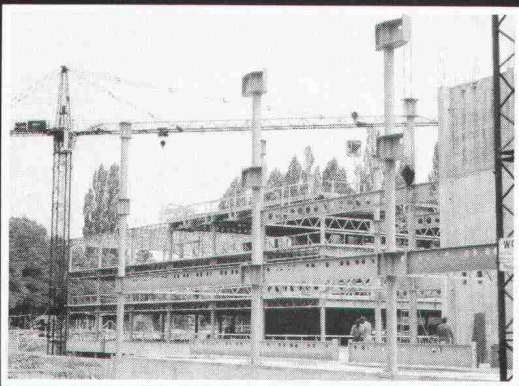
Soba-Dunstrohr- einfassungen Typ GS

Soba
Produkte

Dank einfacher
und zeitsparender
Montage
immer wieder verlangt.
Verlangen Sie
unsere ausführlichen
Unterlagen.



Tel. 056/83 23 83 Schoop & Co. AG, 5401 Baden



ein Spezialist

hat speziellen Wünschen Rechnung
zu tragen.

Unser Know-how, unsere Erfahrung
und unsere technischen Möglichkeiten
haben uns zu Spezialisten im Stahl-
und Metallbau gemacht.

Stahlbau – Metallbau
Abwasserreinigung
Apparatebau
Elektromechanik

Alpha

Alpha AG
CH-2560 Nidau
Telefon 032 51 54 54
Telex 34 692

Sonderdrucke

Nr.	Preis	Nr.	Preis
Bautechnik			
1967		2076	
Vorversuche und laufende Prüfungen von Beton für Grossbaustellen. Von H. Bertschinger. (30 Abb.)	5.—	Spannbetonkabel für Grossbauten. Von A. Brandestini. (22 Abb.)	5.—
1975		2078	
Das Verhalten von Spannbetonquerschnitten zwischen Risslast und Bruchlast. Von M. Birkenmaier und W. Jacobsohn. (15 Abb.)	5.—	Foundation eines Hochhauses mit gerammten Ortsbetonpfählen, System Züblin-Alpha. Von F. Ferrario. (11 Abb.)	3.60
1991		2088	
Das Feldlaboratorium auf der Damm-Baustelle Göscheneralp. Von H. Zeindler. (10 Abb.)	3.60	Numerische Methoden der Baustatik. Von F. Stüssi. – Calcul numérique des plaques et des parois minces. Par P. Dubas. (16 Abb.)	5.—
2032		2097	
Asphalt-Dichtungsbeläge für Ausgleichbecken. Von W. O. Rüegg. (5 Abb.)	2.80	Gerammte und gebohrte Ortsbetonpfähle, System Franki. Von W. Pfenninger. (9 Abb.)	2.80
2038		2101	
Betonit im Grundbau. Von G. Schnitter. (5 Abb.)	2.80	Zugkraftmessung in Drahtseilen mit Transversalwellen. Von O. Zweifel. (10 Abb.)	5.—
2056			
Die effektive hydraulische Leistungsfähigkeit von Beton-Rohrleitungen. Von K. Bättig. (7 Abb.)	3.80		

Nr.		Preis
2105	Die Fundation von Kunsteisbahnen. Von L. Bendel. (19 Abb.)	4.40
2106	Icos-Veder-Bohrpfähle. Von W. Graf. (7 Abb.)	2.80
2153	Vorfabrizierte Betonbauten der Jura-Cement-Fabriken in Wildegg. Von E. Schubiger. (7 Abb.)	3.20
2166	Momenten-Einflussfelder für den Kragstreifen. Von J. Schneider. (4 Tafeln)	1.—
2250	Fundationsprobleme bei Brückenbauten. Von G. Schnitter. (16 Abb.)	4.40
2267	Reibungsverluste in Asbestzement-Rohrleitungen. Von Hans H. Schicht (5 Abb.)	2.80
2294	Ergebnisse und Lehren aus Torsions- und Schubversuchen an vorgespannten Hohlkastenträgern. Von R. Walther. (19 Abb.)	2.20
2296	Die Entwicklung der Von-Roll-Müllverbrennungsanlagen. Von R. Tanner. (22 Abb.)	5.—
2297	Mauerwerk im Ingenieurbau. Von P. Haller. (7 Abb.)	2.60
2298	Die praktische Berechnung des Sicherheitskoeffizienten für Baukonstruktionen. Von M. Herzog.	3.20
2300	Der minimale Armierungsgehalt im Stahlbeton. Von B. Bernardi und R. Sagelsdorff. (3 Abb.)	2.80
2304	Eine neuartige Stützmauerkonstruktion beim Bau des Hotel Continental in Lausanne. Von M. Meyer-Zuppiger und H. Siegwart. (11 Abb.)	5.—
2318	Mörtel. Von P. Haller. (20 Abb.)	3.60
2322	Betriebliche und bauliche Entwicklungsprojekte bei den SBB. Von O. Wichser (1 Abb.)	5.—
2331	Der Einfluss des Belages auf die Brückenprojektierung. Von D. J. Bänziger. (41 Abb.)	5.—
2332	Der Aufspannboden in der neuen EMPA Dübendorf. Von A. Rösli und H. Hauri. (5 Abb.)	3.60
2338	Die neue Kunsteisbahn Dolder. Von M. A. Trechsel (7 Abb.)	4.40
2345	Städtebau durch industrielle Fertigung. Von E. u. R. Laners, R. Wahlen u. A. Ruprecht. (16 Abb.)	5.—
2365	Diagramme für die Traglast von Stahlbetonquerschnitten bei kleiner Exzentrizität der Druckkraft. Von F. Knoll. (18 Abb.)	4.—
2381	Ankersysteme der Firma Stump Bohr AG. Von H. Bendel u. E. Weber. (22 Abb.)	3.—
2409	Die Hochhäuser der Überbauung Worblaufen mit vorgefertigten Wandelementen aus Backsteinen nach dem Verfahren Preton. Von G. Zenobi, D. Szerdahelyi und Ed. Helfer. (19 Abb.)	5.—
2439	Beanspruchung vertikaler Pfähle unter Horizontalschub. Von F. Andres (7 Abb. u. 4 Tabellen)	2.—
2441	Vorfabrizierte Überführung mit Betonfahrbahn in Oensingen. Von R. Favre (5 Abb.)	2.80
2443	Untersuchung über die statische Mitwirkung des Betondeckbelages an der rechten Zwillingsbrücke der N 13 bei St. Margrethen/SG. Von D. J. Bänziger und H. Pfammatter. (17 Abb.)	5.—
2446	Die Krümmung abgeogener Armierungsstähle. Von B. Bernardi und R. Sagelsdorff. (20 Abb.)	4.40
2457	Einfluss der Drehgeschwindigkeit auf Festigkeitswerte von Armierungsstählen. Von P. Lampert, A. Wegmüller u. B. Thürlimann. (7 Abb.)	3.60
2466	Belastungsvorschriften für Brücken der Schwertransportstrassen. Von K. Basler. (3 Abb.)	3.60
2471	Über die Verschiebung des Trägerendes bei Rollenlager des einfachen Balkens. Von M. Ladner. (3 Abb.)	1.—
2487	Betongelenke am Hardturm-Viadukt der SBB in Zürich. Von H. Denzler, D. J. Bänziger, H. Sallenbach und E. O. Fessler. (19 Abb.)	5.—
2503	Eisbereitungsanlage für die Winter-Olympiade 1968 in Grenoble. Von J. Widmer. (19 Abb.)	3.60
2639	Fundationsprobleme beim Bau der Frequenzumformeranlage Giubiasco. Von E. Stamm. (8 Abb.)	2.50
2651	ASIC - Aus der Praxis des selbständigen Ingenieurs. Mitgliederverzeichnis 1970. Von F. Burri und anderen Autoren. (25 Abb.)	9.80
2689	Grossbohrpfähle, Sonderausführungen im Brückenbau. Von R. Ledergerber. (28 Abb.)	3.60
2724	Neues aus der Beton-Technologie. Von A. Voellmy (2 Abb.)	4.20
2725	Wirklichkeitsnahe Berechnung schwerbelasteter Holzbauteile. Von K. Möhler (7 Abb.)	3.60
2763	Bestimmung instationärer Lasten auf Gebäude und Gebäudeteile. Von H. Thomann. (22 Abb.)	4.40

Nr.		Preis
2797	Dampfdruckentspannung, Sickerwasser- und Kondenswasserableitung unter bituminösen Brückenbelägen. Von H. Honegger (13 Abb.)	2.60
2803	Das Gleitschalverfahren. Von R. Portmann. (4 Abb.)	2.80
2809	Minimale Lagerung von Brücken dank torsionsstiftem Überbau. Von R. Favre. (10 Abb.)	3.60
2834	Die Verankerung der Haupttragseile für die Olympia-Zelt-dachkonstruktion in München. Von G. Zenobi. (23 Abb.)	5.60
2853	ASIC - Aus der Praxis des selbständigen Ingenieurs. Mitgliederverzeichnis 1972. Von versch. Verfassern. (31 Abb.)	12.20
2861	Schäden und Verantwortung bei grundbaulichen Arbeiten. Von G. Soutter u.a. (17 Abb.)	7.40
2867	Ein Bewertungssystem der Bruchsicherheit. Von T. Varga. (71 Abb.)	17.50
2901	Neue Organisationsformen beim Bauen. (22 Vorträge der SIA-Tagung vom 10./11. November 1972) (25 Abb.) Für SIA-Mitglieder Fr. 6.—	10.—
2925	Vorgespannte Flachdecken im Lagerhaus Schöntalhof Rapperswil. Von K. Stamm und R. Kägi. (11 Abb.)	3.—
2926	Beitrag zur Vorspannung der Platten durch beliebig verlaufende Spannglieder. Momenteinflussflächen der Platten für Vorspannung. Von F. Yüksel (9 Abb.)	3.—
2927	Hydraulischer Pressrohrvortrieb im Kanalisationsbau. Von I. Dašek. (12 Abb.)	3.60
2930	Computer-Graphik als Hilfsmittel des Bauingenieurs. Von D. Pfaffinger. (8 Abb.)	2.—
2958	Verstärkung von Tragkonstruktionen mit geklebter Armierung. (Telefongebäude Füsslistrasse in Zürich - Umbau und Renovation). Von verschiedenen Verfassern. (44 Abb.)	5.—
2974	Das Eisretentionsbecken in der Sihl. Von Ed. Marth, K.-Ch. Taubmann und L. J. Streuli (51 Abb.)	10.—
2987	Rückverankerte Baugrubenumschliessung im Grundwasser als bleibender Bestandteil des Bauwerks mit permanenter Drainage. Von U. Schäfer. (18 Abb.)	4.—
3018	Versuche an vertikalen Zugverankerungen. Von J. Bernath, F. Hirt, Ed. Marth und U. von Matt. (26 Abb.)	6.—
3047	Das Erdbeben in Frial vom 6. Mai 1976. Beanspruchung und Beschädigung von Bauwerken. Von E. Glauser, E. Heimgartner, B. Rast und R. Sägesser. (24 Abb.)	8.60
3074	Ingenieurbioologische Bauweisen. Tagungsbericht «Vom Bauen mit der Natur». Von H. Zeh. (8 Abb.)	3.60
3078	Die Bauarbeiten an der Flughafenlinie Zürich-Kloten. Von versch. Verfassern (viele Abb.)	6.—
3121	Versuche mit Brückenlagern. Von A. Maissen. (16 Abb.)	4.10
3138	Schlitzpfähle - Spezielle Anwendung des Schlitzverfahrens bei Bauarbeiten im Hauptgebäude der SKA in Zürich. Von H. P. Huber. (4 Abb.)	1.60
3145	Spritzbeton als Auskleidung von Kavernen im Fels. Von P. Teichert (11 Abb.)	4.50

Neuerscheinungen

3281	Die Bedeutung der Defektanalyse in der Ermüdung geschweisster Aluminiumtragwerke. Von R. Jaccard, Zürich (12 S., 27 Abb.)	5.50
3282	Fritz Stüssi zum 80. Geburtstag. 14 verschiedene Artikel von verschiedenen Verfassern. (70 S., 120 Bilder u. Tabellen + 1 Farbbildbeilage)	12.—
3283	Effektive Lasten auf Strassenbrücken in Verbundbauweise Stahl-Beton. Von J.-C. Badoux, Lausanne. (12 S. 11 Abb.)	5.—
3284	Struktur und Dekor - Vierteilige Folge von W. Blaser, Basel. (20 S., 79 Bilder)	10.—
3285	Gebrauchsfähigkeit von Stahlbetontragwerken. Von Ch. Menn, Zürich. (8 S., 11 Abb.)	4.50
3286	Zentrallager und Zentralverwaltung der Truck AG. Kloten. Von Ing.-Büro Haas + Tschupp, Jona. (12 S., 11 Abb.)	5.50
3287	Statische und dynamische Verschiebungsmessungen am freistehenden Pfeiler S3 der Ganterbrücke. Von R. Cantieni, Dübendorf, und J. Grob, Naters. (8 S., 7 Abb.)	4.50
3288	Erfahrungen mit der Vorpasteurisierung von Klärschlamm in der ARA Steckborn. Von R. Clements, Winterthur. (4 S., 4 Abb.)	4.—
3289	Erdbebenbeanspruchung von Hochbauten nach verschiedenen Normen und Berechnungsverfahren. Von W. Ammann und H. Bachmann, Zürich. (8 S., 14 Tab.)	4.50
3290	Die Furka-Basislinie Oberwald-Realp. Von J. Hünerwadel und W. Häberli, Sion. (12 S., 11 Abb.)	5.—

Stellenangebote

Für die Bearbeitung und Abwicklung von Aufträgen im In- und Ausland suchen wir je einen

Architekten ETH Architekten HTL Hochbauzeichner

mit Erfahrung in der Durchführung von mittleren und grösseren Bauvorhaben.

Qualifizierte und einsatzbereite Bewerber sind gebeten, sich mit kurzem Lebenslauf zu melden bei

Zweifel + Strickler + Partner Architekten
Seefeldstrasse 152, Postfach 466, 8034 Zürich

6/08-e

Gesucht für die Mitarbeit an interessanten Bauvorhaben

Architekten HTL

für Bauführung und Planung.

Gerne erwarte ich Ihren Anruf oder Ihre Bewerbung.

Rita Ruprecht, dipl. Architektin ETH/SIA
Bahnhofstrasse 10, 3232 Ins, Telefon 032 / 83 13 79

8/15-g



Wir suchen für unsere Abteilung

Generalunternehmung

zur Ergänzung des Mitarbeiterstabes, für die Durchführung anspruchsvoller Bauvorhaben versierten

BAUFÜHRER

Herren, die entsprechende Ansprüche an fachliches Können, selbständiges und exaktes Arbeiten erfüllen, sind höflich eingeladen, ihre Bewerbung einzureichen oder sich direkt mit unserem Personalchef telefonisch in Verbindung zu setzen.

7/04-f

AG Heinr. Hatt-Haller
HOCH- UND TIEFBAU-UNTERNEHMUNG
Bärengasse 25, 8022 Zürich, Tel. 01/211 87 40

Generalunternehmung (Stadt Zürich)

sucht

Sachbearbeiter Kalkulation

Aufgaben:

- Baubeschriebe und Pflichtenhefte
- Leistungsverzeichnisse und Massenauszüge
- Durchführen von Submissionen, Offertkontrollen, Preis- und Leistungsvergleiche, bearbeiten von Vergabungsanträgen
- Kosten- und Massenberechnungen für GU-Offerten
- Kontrolle von Konstruktions- und Detailplänen

Anforderungen:

- Baupraxis (Bauführer, Hochbauzeichner)

Wir bieten:

- interessante und vielseitige Tätigkeit in kleinem Team
- zeitgemässe Anstellungsbedingungen mit guter Personalvorsorge

Interessenten laden wir höflich zur Einreichung der Bewerbung ein unter Chiffre ofa 4160 Zh an Orell Füssli Werbe AG, Postfach, 8022 Zürich.

4/26-c

Wir suchen zu baldigem Eintritt in unseren Betrieb in Richterswil

1 Tiefbauzeichner

für Projektbearbeitung in Quartierplanung, Strassen- und Wasserbau sowie Mitarbeit bei Bauleitungen. Ferner

1 Eisenbetonzeichner(in)

für interessante Projekte im Wohnungsbau und für kommunale Bauvorhaben sowie

1 Vermessungstechniker

und

1 Vermessungszeichner(in)

für anspruchsvolle und langfristige Aufgaben in der Grundbuchvermessung, Bauabsteckungen und Leitungskataster, mit Arbeitsort wahlweise Richterswil oder Einsiedeln.

Aufgrund Ihrer Bewerbung mit den üblichen Unterlagen orientieren wir Sie gerne detailliert über Ihren zukünftigen Job.

J. Cafilisch + Partner, dipl. Ing. ETH/SIA, Ingenieur- und Vermessungsbüro, 8805 Richterswil

8/04-g

STEINER

Wir suchen einen tüchtigen, zuverlässigen Baufachmann als örtlichen

Bauführer

für anspruchsvolle Baustellen im Oberengadin. Unser neuer Bauführer muss vor allem auch im Ausbau über mehrjährige Erfahrung verfügen.

Interessenten erhalten zusätzliche Auskunft über Tel. (01) 301 10 10 (Herrn Besozzi verlangen). Bewerbungen mit handschriftlichem Lebenslauf, Zeugniskopien und Referenzen erbeten an

Karl Steiner AG
Generalunternehmung
Postfach
8050 Zürich

STEINER

7/07.1



Tiefbauamt der Stadt Zürich

In der Hauptabteilung IV, Stadtentwässerung, des Tiefbauamtes, ist in der Abteilung Projektierung die Stelle eines

Technikers HTL/ Bauführers

so rasch als möglich zu besetzen.

Aufgabengebiet:

- Bearbeitung und Begleitung von Projekten der Abwassertechnik, insbesondere der Kanalisation

Anforderungen:

- abgeschlossenes Studium als Techniker HTL oder Bauzeichner mit langjähriger Praxis
- Erfahrung in Hydraulik und Abwassertechnik

Wir bieten:

- vorzügliche Sozialleistungen
- individuelle Arbeitszeit
- bei kurzer Mittagspause Abgabe von verbilligten Lunch-Checks

Interessenten richten ihre handschriftliche Bewerbung mit den üblichen Unterlagen an das **Tiefbauamt der Stadt Zürich, Werdmühleplatz 3, Postfach, 8023 Zürich.**

8/20.g

Für eine angesehene, fundierte, hauptsächlich im Schweizer Mittelland operierende

Strassenbau-Unternehmung

mit einer Belegschaft von etwa 60 Mitarbeitern, welche neben allgemeinem Strassenbau auch Belags- und Tiefbauarbeiten ausführen, wird ein qualifizierter, führungsgebaber und initiativer,

unternehmerisch denkender Bauführer

gesucht, der die Geschäftsleitung unterstützen und als

Stellvertreter des Spartenleiters

folgende **Aufgaben** übernehmen soll:

- selbständige Führung der Abteilung bei Abwesenheit des leitenden Bauingenieurs
- Akquisition von Aufträgen und Führung der Verhandlungen mit Bauherrschaften und Bauleitungen
- Leitung und Motivierung des unterstellten Kadern und der Belegschaft
- Überwachung der optimalen Leistung bezüglich Qualität und Quantität in der Ausführung der Aufträge

Die **Anforderungen** umfassen:

- abgeschlossene Ausbildung an der Bauschule und möglichst einige Jahre praktische Erfahrung im Strassenbau und der Führung von Mitarbeitern
- Organisationstalent, Umgangsgewandtheit und Durchsetzungsvermögen
- Bereitschaft zu motivierender und zielstrebigem Zusammenarbeit

Geboten werden:

- verantwortungsvolle Kaderposition in einem dynamisch geführten Unternehmen
- weitgehende Selbständigkeit innerhalb des gegebenen Rahmens, der eventuell noch erweitert werden kann
- gutes Salär und fortschrittliche Sozialleistungen

Interessenten im Alter von etwa 28 bis 35 Jahren werden gebeten, ihre Offerte mit Lebenslauf, handschriftlichem Begleitschreiben und Zeugniskopien einzureichen. Ich gebe auch gerne nähere Auskunft auf telefonische Anfragen.

Frau E. Guggenheimer

Personalberaterin
Ägeristrasse 11, Postfach, 6301 Zug

Telefon 042 / 21 56 74

Montag bis Freitag von 8.00 bis 11.00, eventuell auch nach 19.30 Uhr

8/01.g

Haus + Herd

suchen für die Niederlassungen Baden, Biel (perfekte Deutsch- und Französischkenntnisse erforderlich), Luzern und Wil selbständige

Bauleiter

mit mehrjähriger Erfahrung im Bau von Einfamilienhäusern oder allgemeinen Wohnungsbau.

Im weiteren suchen wir per sofort oder nach Vereinbarung eine(n)

Hochbauzeichner(in)

zur Ergänzung unseres Mitarbeiterstabes. Arbeitseinsatz nur in Herzogenbuchsee oder eventuell zeitweise in unseren Niederlassungen Baden und Sissach.

Sie interessieren sich für eine dieser Stellen? Dann wenden Sie sich schriftlich oder telefonisch an (Bauleiter):

Haus + Herd Baden

Telefon 056 / 22 49 01 Herr Martin Gerber

Haus + Herd Biel

Telefon 032 / 42 10 42 Herr Hermann Meier

Haus + Herd Luzern

Telefon 041 / 36 00 22 Herr Josef Spielmann

Haus + Herd Wil

Telefon 073 / 23 65 65 Herr Dr. Pius Küng

Interessenten Hochbauzeichner:

Haus + Herd Herzogenbuchsee

Telefon 063 / 60 11 51 Herr B. Metzener

8/18.g

Urfer + Kurath

Ingenieure, Architekten, Planer AG

7320 Sargans, Zürcherstrasse 11



Als Ergänzung unseres Teams suchen wir einen

Hochbauzeichner

mit Erfahrung auf dem Gebiet der Bauführung für die selbständige Bearbeitung von

- öffentlichen Bauten
- Industrieanlagen
- Wohn- und Geschäftsbauten

Gerne erwarten wir Ihre Bewerbung oder Ihren Anruf.

Urfer + Kurath AG

Ingenieure, Architekten, Planer ETH/SIA

Zürcherstrasse 11, 7320 Sargans, Telefon 85 / 2 14 90

8/06.g

Gesucht für Dauerarbeitsplatz ab 1981 in den USA

jüngeren Architekten oder Bautechniker

mit Interesse an Gleitbeton.

Grünig Automaten AG, 5522 Tägerig, Tel. 056 / 91 19 49

8/14.g



Tiefbauamt der Stadt Zürich

Die Hauptabteilung IV, Stadtentwässerung, des Tiefbauamtes, sucht für ihre Abteilungen **Projektierung** und **Kanalkataster**

2 Tiefbauzeichner

Aufgabengebiete:

Abteilung Projektierung

Zeichnerische Bearbeitung von Projekten der Abwassertechnik, insbesondere der Kanalisation. Erledigung administrativer Arbeiten.

Abteilung Kanalwerkkataster

Zeichnerische Bearbeitung von Kanalwerkplänen und Mithilfe bei Vermessungsarbeiten.

Anforderungen:

Abgeschlossene Lehre als Tiefbauzeichner oder langjährige Zeichnerpraxis.

Eintritt: möglichst bald.

Wir bieten:

- vorzügliche Sozialleistungen
- individuelle Arbeitszeit
- bei kurzer Mittagspause Abgabe von verbilligten Lunch-Checks.

Interessenten richten ihre handschriftliche Bewerbung mit den üblichen Unterlagen an das **Tiefbauamt der Stadt Zürich, Werdmühleplatz 3, Postfach, 8023 Zürich.**

8/19.g

Unsere Firma ist einer der bedeutendsten Backstein- und Dachziegelproduzenten in der Schweiz, mit mehreren angeschlossenen Zweigbetrieben. Wir können einem qualifizierten

Bauingenieur HTL

eine interessante und vielseitige Aufgabe anbieten.

Im Direktionsbereich Bauwesen und Planung ist die Stelle eines

technischen Assistenten

zu besetzen. Diese Tätigkeit umfasst im wesentlichen:

- Anwendungstechnik
- preTon-Backsteinelementbau
- Entwicklungsaufgaben
- Marketing und Produkteplanung
- technische Verkaufsunterstützung

Für die Ausübung dieser Position erachten wir folgende Voraussetzungen als notwendig:

- einige Jahre Erfahrung als Ingenieur HTL
- Sinn für Zusammenarbeit
- Kontaktfreudigkeit und Initiative

Einem geeigneten Kandidaten steht eine abwechslungsreiche und ausbaufähige Position mit Aufstiegsmöglichkeiten offen.

Richten Sie bitte Ihre handschriftliche Bewerbung mit allen Unterlagen an die Personaldirektion der

Keller AG Ziegeleien, 8422 Pfungen.

8/17.g

Wir suchen

Architekt(in)

für Entwurfsarbeit

Architekt/Techniker(in)

für Projektleitung, Devisierung und Bauleitung

Hochbauzeichner(in)

Unser Büro befindet sich im Grünen mit eigenen Parkplätzen.

Baufachleute, welche nähere Auskunft über die freien Stellen wünschen, melden sich bei

Broggi+Santschi, Architekten
Mühlezelgstrasse 53, 8047 Zürich
Telefon 01 / 54 14 14 (Herr Broggi verlangen)

8/03-g

Infolge Ausbau der Tätigkeiten unserer Ingenieurunternehmung bieten wir einem fachlich kompetenten

Projektleiter

im Bereich

Tunnel- und Stollenbau

eine anspruchsvolle Aufgabe an.

Die Aufgabe umfasst:

- selbständige Bearbeitung von Tunnelprojekten
- Begleitung von Bauleitungen

Wir erwarten von unserem neuen Fachmann:

- einige Jahre Erfahrung im bergmännischen Tunnelbau
- nach Möglichkeiten Erfahrung in der Fels- und Bodenmechanik
- Bereitschaft zur Übernahme von Verantwortung

Wir bieten:

- selbständige und ausbaufähige Position
- moderne Sozialleistungen sowie den Anforderungen entsprechende Honorierung

Gerne erwarten wir Ihre schriftliche Interessenbekundung, damit wir Sie persönlich kennenlernen können.

Kontaktaufnahmen werden von uns mit grösster Diskretion behandelt.

Offerten unter Chiffre ofa 2106 B an Orell Füssli Werbe AG, Postfach, 3001 Bern.

8/02-g

Generalunternehmung (Stadt Zürich)

sucht

Sachbearbeiter Kalkulation

Aufgaben:

- Baubeschriebe und Pflichtenhefte
- Leistungsverzeichnisse und Massenauszüge
- Durchführen von Submissionen, Offertkontrollen, Preis- und Leistungsvergleiche, bearbeiten von Vergabungsanträgen
- Kosten- und Massenberechnungen für GU-Offerten
- Kontrolle von Konstruktions- und Detailplänen

Anforderungen:

- Praxis Generalunternehmung

Wir bieten:

- interessante und vielseitige Tätigkeit
- zeitgemässe Anstellungsbedingungen mit guter Personalausstattung

Interessenten laden wir höflich zur Einreichung der Bewerbung ein unter Chiffre ofa 4170 Zt an Orell Füssli Werbe AG, Postfach, 8022 Zürich.

7/03-f



Wir suchen für unsere Abteilung

Generalunternehmung

zur Ergänzung des Mitarbeiterstabes, für die Durchführung anspruchsvoller Bauvorhaben versierten

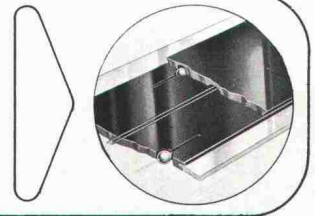
BAUFÜHRER

Herren, die entsprechende Ansprüche an fachliches Können, selbständiges und exaktes Arbeiten erfüllen, sind höflich eingeladen, ihre Bewerbung einzureichen oder sich direkt mit unserem Personalchef telefonisch in Verbindung zu setzen.

7/04-f

AG Heinr. Hatt-Haller
HOCH- UND TIEFBAU-UNTERNEHMUNG
Bärengasse 25, 8022 Zürich, Tel. 01/211 87 40

- Auf Rollen laufend, daher keine Verschmierungen
- Höchste Genauigkeit durch verzugsfreie Kabel
- Sämtliche Ersatzteile einzeln erhältlich
- Diverse Längen, sofort lieferbar, preisgünstig



Gesucht

Eisenbetonzeichner(in)

sofort für 2-3 Monate in kleines Ingenieurbüro beim Bahnhof Enge.

Adam Magyar, dipl. Bauingenieur SIA
Seestrasse 11, 8002 Zürich, Telefon 01 / 202 45 25

8/16-g

Gesucht

Hochbauzeichner oder Architekt HTL

zur Bearbeitung interessanter Bauaufgaben.

E. Schindler, H. Spitznagel, M. Burkhard, dipl. Arch. ETH/SIA
Niederhofenrain 21, 8008 Zürich, Telefon 01 / 53 49 00

8/22-g

Für möglichst baldigen Eintritt suchen wir einen

dipl. Architekten oder Architekt-Techniker HTL

als Mitarbeiter für Entwurf und Planung von interessanten
Bauvorhaben.

Bei fortschrittlichen Arbeitsbedingungen bieten wir Ihnen
eine selbständige, abwechslungsreiche Tätigkeit in kollegia-
lem Team.

Gerne erwarten wir Ihre Bewerbungsunterlagen oder Ihren
Anruf.

Hans Steiner, dipl. Architekt ETH/SIA
Bahnhofstrasse 39, 6440 Brunnen, Telefon 043 / 31 14 93

7/16-f

Nach *Davos* gesucht

Bauingenieur HTL (Massivbau) Eisenbetonzeichner(in)

Interessante und vielseitige Tätigkeit in angenehmem
Arbeitsklima.

C. Künzli, dipl. Ingenieur ETH/SIA
Ingenieurbüro, 7260 Davos Dorf, Tel. 083 / 5 39 66

6/32-e

Zur Ergänzung unseres Mitarbeiter-Teams suchen
wir einen

Architekten HTL/Hochbauzeichner

zur selbständigen Bearbeitung von anspruchs-
vollen Bauaufgaben.

Kunz + Götti, Architekten SIA
Gessnerallee 36, 8001 Zürich, Telefon 01 / 211 01 00

8/26-g

Zur Verstärkung unseres Teams suchen wir einen

Bauführer sowie einen Bauzeichner

für die selbständige Mitarbeit an unseren vielseitigen
öffentlichen und privaten Bauaufgaben.

Arbeitsort: Zürich oder Zug

Bitte schreiben oder telefonieren Sie uns:

Fischer Architekten
Grossmünsterplatz 7, 8001 Zürich, Telefon 01 / 252 64 14

6/13-e

Arosa

Wir suchen für die Bearbeitung anspruchsvoller Projekte

Eisenbetonzeichner(in)

und ein

Tiefbau- oder Vermessungszeichner

Eintritt nach Übereinkunft.

Bitte senden Sie uns die üblichen Bewerbungsunterlagen
oder rufen Sie an.

Ingenieurbüro Heinrich Schäd, 7050 Arosa
Telefon 081 / 31 14 54

7/12-f

Zur Ergänzung unserer Tiefbauabteilung suchen wir sofort oder nach
Übereinkunft einen initiativen und qualifizierten

Tiefbauzeichner

für die Bearbeitung von Strassenbauprojekten.

Ausserdem ist in unserer Statik-Abteilung eine Stelle für einen
erfahrenen

Eisenbetonzeichner

frei. Sie finden bei uns fortschrittliche Anstellungsbedingungen und
ein angenehmes Arbeitsklima.

Gerne erwarten wir Ihren Anruf oder Ihre schriftliche Bewerbung.

Ingenieurbüro M. + Z. Steiger
Sursee, Zentralstrasse 22, Telefon 045 / 21 27 10
Luzern, Museggstrasse 32, Telefon 041 / 22 11 10

8/07-g

Wir suchen einen jungen, gut qualifizierten, selbständigen

dipl. Bauingenieur ETH

der einige Jahre Praxis im konstruktiven Ingenieurbau hat.

Wir bearbeiten in unserem mittelgrossen Team interessante Hoch- und Brückenbauten im In- und Ausland, haben bei gleitender Arbeitszeit ein angenehmes Arbeitsklima und gut ausgebaute Sozialleistungen.

Bitte schreiben Sie uns oder rufen Sie uns an!

Minikus, Witta und Partner

dipl. Bauingenieure ETH/SIA/ASIC

Biberlinstrasse 16, 8032 Zürich, Telefon 01 / 55 04 66

8/28-g

Als Leiter unserer Abteilung Tragkonstruktionen suchen wir per sofort oder nach Vereinbarung

dipl. Bauingenieur ETH/HTL

Wir bieten Ihnen einen interessanten, vielseitigen, selbständigen Aufgabenbereich mit weiterer Aufstiegsmöglichkeit. Diskretion zugesichert.

Anfragen mit den üblichen Unterlagen senden Sie bitte unter Chiffre 44-20443 an Publicitas, 8021 Zürich.

7/19-f

Gesucht

Architekt-Techniker HTL/AT sowie Bauzeichner/Bauführer

für die Bearbeitung von interessanten Bauaufgaben. Angenehme Arbeitsbedingungen, Leistungslohn, Personalfürsorgestiftung. Eintritt sofort oder nach Übereinkunft.

Schriftliche Bewerbung mit den üblichen Unterlagen an:

Richard Brosi, dipl. Architekt BSA/SIA/GSMBA
Rabengasse 10, 7000 Chur, Telefon 081 / 22 09 72

8/09-g

Für die umfassende Bearbeitung von soeben anlaufenden, anspruchsvollen Bauobjekten im Spitalsektor und im Wohnbau (Zürichberg) suchen wir initiativen, selbständig arbeitenden

Bauführer/Bauzeichner

sowie

Entwurfsarchitekten

(auch als Mitarbeiter bei Wettbewerben)

Fortschrittliche Arbeitsbedingungen sind selbstverständlich.

Es ist uns an einem längerfristigen Arbeitsverhältnis gelegen.

Wir erwarten gern Ihren Anruf unter Telefon 01 / 361 88 81; abends Telefon 01 / 814 16 89

N. M. Hajnos, dipl. Architekt ETH/SIA

Architektur- und Planungsbüro

Beckenhofstrasse 70, 8006 Zürich

4/29-c

Wir suchen per sofort oder nach Übereinkunft auf dem Fachgebiet Eisenbeton

Zeichner-Konstrukteur und Zeichner

für die Bearbeitung interessanter Bauaufgaben (Brücken-, Industrie- und Wohnungsbau).

Bosshard Bauingenieure

Oberdorfstrasse 74, Postfach 676, 8600 Dübendorf, Tel. 01 / 821 61 85

8/11-g

Stellengesuche

Bauingenieur SIA

38, in leitender Position einer Unternehmung, sucht neuen, anspruchsvollen Wirkungskreis in der Region Basel (BS, BL, AG, SO) in Ingenieurbüro oder Unternehmung. Praxis im Hoch- und Tiefbau, guter Statiker, Haupttätigkeitsgebiete: Stahlbeton, Spannbeton, Stahlbau. NDS in Unternehmungsführung (Abschluss 1981), Fremdsprachen F und E, Auslandserfahrungen.

Weitere Informationen unter Chiffre A 03-350 780 an Publicitas, 4010 Basel.

8/21-g

Gesucht in kleineres Ingenieurbüro

Tiefbau-/Eisenbetonzeichner(in)

mit guten Fachkenntnissen. Angenehmes Arbeitsklima, zeitgemässe Anstellungsbedingungen, interessante Arbeit.

Anruf oder schriftliche Bewerbung an:

J. Kamm, dipl. Ingenieur ETH/SIA

Niederweg 2A, 8907 Wettswil, Telefon 01 / 700 05 39

8/12-g

Dipl. Baukostenplaner/ Quantity Surveyor ARICS

sucht vielseitige Stelle bei Planer oder Unternehmer. Mehrjährige Erfahrung in allen Bereichen der Planung und Ausführung von Projekten im In- und Ausland: Kostenermittlung, Devisierung, Vertragswesen, Rechnungswesen. Spezielle Erfahrung in der Entwicklung und Betreuung von EDV-Programmen für Baukostenplanung und -überwachung.

Zuschriften unter Chiffre SIA 666 an IVA AG, Postfach, 8032 Zürich.

7/22-f

Für die Bearbeitung von interessanten Bauaufgaben suchen wir

Tiefbau-/Eisenbetonzeichner

als Ergänzung unseres Mitarbeiter-Teams.

Ihre Bewerbung richten Sie bitte an:

Ingenieurbüro **Blattner + Stauffer**

Entfelderstrasse 74, 5000 Aarau, Telefon 064 / 24 71 81

8/13-g

Bauingenieur HTL

mit langjähriger Praxis im allg. Tiefbau, in Projektierung und Bauleitung sowie Kenntnissen im Massivbau, sucht Stelle im Wohnungs- und Industriebau in Ingenieurbüro, evtl. in GU.

Offerten bitte unter Chiffre SIA 677 an IVA AG, Postfach, 8032 Zürich.

8/27-g

Initiativer, erfahrener

Architekt HTL

in ungekündigter Stellung, mit langjähriger Führungsposition in Architekturbüro, sucht neue, interessante Kaderstelle in Generalunternehmung, Grossbank, Versicherung oder Verwaltung. Raum Schaffhausen, Zürich, Aarau.

Offerten unter Chiffre SIA 674 an IVA AG, Postfach, 8032 Zürich.

8/10-g

Architekt/Bauführer

30, verh., sucht neue Aufgabe im Ausland ab 1. April 81. 5 Jahre Auslandserfahrung. Sprachen: E/F/Sp.

Offerten unter Chiffre 44-400 323 an Publicitas, 8021 Zürich.

Technischer Zeichner mit Erfahrung im Strassenbauwesen sucht Stelle als

Vermessungshilfe

Eintritt nach Übereinkunft. Offerten unter Chiffre 44-400 345, Publicitas, 8021 Zürich.

Architekt HTL sucht anspruchsvolle Bauaufgaben in freier Mitarbeit / Partnerschaft

oder als leitender Angestellter in Architekturbüro bzw. Generalunternehmung. Langjährige Erfahrung in Entwurf, Planung und Organisation von komplexen Bauobjekten, Wettbewerbserfolge.

Offerten unter Chiffre SIA 673 an IVA AG, Postfach, 8032 Zürich.

Bauleiter/Tiefbauzeichner

mit Erfahrung und Initiative, selbständig vom Projekt bis Abrechnung (allgem. Tiefbau), sucht neuen Wirkungskreis, Region Luzern.

Offerten erbeten unter Chiffre SIA 675 an IVA AG, Postfach, 8032 Zürich.

Dipl. Bauingenieur ETH

mit 10jähriger Erfahrung vorwiegend im Bereich des konstruktiven Ingenieurbaus (Industrie-, Hoch- u. Brückenbau) sucht interessante und verantwortungsvolle Stelle. Raum Zürich bevorzugt.

Offerten erbeten unter Chiffre SIA 671 an IVA AG, Postfach, 8032 Zürich.

Diverses

Wir messen für Sie:

Deformationen (Genauigkeit bis 0,01 mm):

Bauwerksdeformationen und -verschiebungen
Verschiebungen von Baugrubenwänden
Hangrutschungen
Rissbewegungen an Bauwerken

Bauwerkerschütterungen infolge

Bauarbeiten (Sprengungen, Rammarbeiten, Bodenverdichtung, Bauverkehr)
Verkehr (Strassen, Bahnen)
Maschinen

Schwingungsmessungen

(Strukturidentifikation):
Resonanzfrequenzen
Schwingungsformen
Schwingungsdämpfung

Auf Wunsch erstellen wir Gutachten im Zusammenhang mit den Messungen.

Ingenieurbüro Heierli AG

Culmannstrasse 56, 8033 Zürich, Telex 53 913 hei ch
Abt. Messtechnik

8/05-g

INGENIEURSCHULE BURGDORF

Höhere Technische Lehranstalt (HTL)

Ausstellung von Diplomarbeiten

aller Abteilungen in den Gebäuden der Ingenieurschule

Samstag, den 14. März 1981 von 14.00 bis 18.00 Uhr
Sonntag, den 15. März 1981 von 10.00 bis 17.00 Uhr

In den Laboratorien finden laufend Vorführungen mit Erläuterungen statt.

Samstag, den 14. März 1981, von 8.30 bis 12.00 Uhr Informationen über das Studium an einer HTL für Gewerbelehrer, Gewerbeschüler und Berufsleute.

Interessenten und Freunde der Ingenieurschule sind zum Besuch freundlich eingeladen.

8/08-g

Erfahrener Hochbautechniker

übernimmt im Nebenamt die genaue und fachlich einwandfreie Ausarbeitung von Submissionen und KV zu vernünftigen Konditionen.

Anfragen unter Chiffre SIA 676 an IVA AG, Postfach, 8032 Zürich.

8/23-g

Zu verkaufen: Kulturerde

im Raum Zürich/Uster, etwa 500 m³, im Monat März.

Interessenten melden sich bitte unter Telefon 01 / 241 77 20.

8/24-g

HP-85

Erprobte Programme für den Ingenieur

- beliebige Durchlaufträger, Stockwerkrahmen sowie ebene und räumliche Fachwerke
- Bruchmomente, Querschnittswerte, lin. Gleichungssysteme u.a.m.

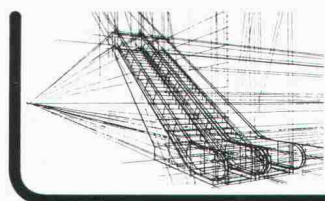
Unsere Programme sind günstig, erprobt und umfassend dokumentiert. Zudem gewähren wir eine Rückgabegarantie innert 3 Tagen.

Verlangen Sie Unterlagen.

Ingenieur und Planungsbüro Rony Dahinden

dipl. Ingenieur ETH/SIA, 8370 Sirmach, Tel. 073/263922

44/19-i



atelier ks
— PERSPEKTIVEN UND MODELLBAU —

8604 VOLKETSCHWIL	WEIHERWEG 19
	01 / 945 66 58
3646 EINIGEN	DORFSTRASSE 72
	033 / 54 69 85

Vorwärtskommen

Langfristige Wachstumsziele werden nicht ohne Werbung erreicht. Inserate im «Schweizer Ingenieur und Architekt» bilden die Vorhut für die Marktpräsenz von morgen.

Wachendorf

LEXAN® PLATTEN

PRAKTISCH UNZERBRECHLICHE SICHERHEITVERGLASUNG

MEHR SCHUTZ * MEHR SICHERHEIT * BEKÄMPFT GLASBRUCH UND VANDALISMUS



**Wir wären äußerst überrascht,
könnte jemand Ihre LEXAN®-Sicherheitsverglasung zerbrechen**

LEXAN® Platten machen Schluß mit dem ewigen Kreislauf von Bruch und Ersatzverglasung in Schulen, öffentlichen und privaten Bereichen, Industrie- und Verkehrsbetrieben. Überall dort, wo Sicherheit vor Ein- und Durchbruch sowie Schutz vor

Verletzungsgefahr und Diebstahl verlangt werden, bieten LEXAN Platten die wirtschaftliche Problemlösung.

LEXAN-Sicherheitsverglasung bricht und splittert nicht. Sie ist praktisch

unzerstörbar und somit besonders geeignet für vandalismusgefährdete Bereiche.

Weder Schlag, Hieb, Steinwurf noch Brechstangen können eine LEXAN Scheibe zerstören.

WACHENDORF AG

Auf dem Wolf 10 4002 Basel
Tel. 061/42 90 90 Telex 62 225

Senden Sie uns bitte Unterlagen über LEXAN-Platten

Firma _____ zHv. _____

Strasse _____ Ort _____

Aussteller SWISSBAU 1981 Halle 31 Stand 238

SWISS BAU81

4. Baufachmesse
Di 24. 2. – So 1. 3. 1981

7. BAU MASCHINEN MESSE

Sa 21. 2. – So 1. 3. 1981

Basel

In der Schweizer Mustermesse täglich von 9 bis 18 Uhr durchgehend geöffnet.
Mit der Bahn ca. 20% Fahrvergünstigung. Park and Ride-System für Autoreisende.