

Objektyp: **Advertising**

Zeitschrift: **Schweizer Ingenieur und Architekt**

Band (Jahr): **107 (1989)**

Heft 19

PDF erstellt am: **25.09.2024**

Nutzungsbedingungen

Die ETH-Bibliothek ist Anbieterin der digitalisierten Zeitschriften. Sie besitzt keine Urheberrechte an den Inhalten der Zeitschriften. Die Rechte liegen in der Regel bei den Herausgebern. Die auf der Plattform e-periodica veröffentlichten Dokumente stehen für nicht-kommerzielle Zwecke in Lehre und Forschung sowie für die private Nutzung frei zur Verfügung. Einzelne Dateien oder Ausdrucke aus diesem Angebot können zusammen mit diesen Nutzungsbedingungen und den korrekten Herkunftsbezeichnungen weitergegeben werden. Das Veröffentlichen von Bildern in Print- und Online-Publikationen ist nur mit vorheriger Genehmigung der Rechteinhaber erlaubt. Die systematische Speicherung von Teilen des elektronischen Angebots auf anderen Servern bedarf ebenfalls des schriftlichen Einverständnisses der Rechteinhaber.

Haftungsausschluss

Alle Angaben erfolgen ohne Gewähr für Vollständigkeit oder Richtigkeit. Es wird keine Haftung übernommen für Schäden durch die Verwendung von Informationen aus diesem Online-Angebot oder durch das Fehlen von Informationen. Dies gilt auch für Inhalte Dritter, die über dieses Angebot zugänglich sind.

Zum Titelbild

GRAM feiert dieses Jahr ihr 25jähriges Bestehen und trägt seit diesem Zeitpunkt aktiv zur technologischen Entwicklung bei.

In unserer Epoche ist es bei weitem nicht einfach, ein Produkt auf den Markt zu bringen, welches nicht den Modetendenzen unterworfen ist.

Mit ihrer Composite-Stütze schlägt GRAM eine Lösung aller Arten von Problemen vor, auch jenes der Stahlpilze, welche bereits im Werk geschweisst werden können (siehe Foto).

Selbst grosse Lasten setzen keine hohen Stützenquerschnitte mehr voraus. Zahlreiche Ingenieurbüros konnten Parkhäuser, Industrie- und Geschäftsgebäude verwirklichen, ohne dabei an Nutzflächen einzubüssen.

Auch betreffend der Ästhetik der Gebäude setzt GRAM ihre Studien fort, um den Aspekt immer weiter zu verbessern.

Tatsächlich erfordert eine gute Qualität dieser Art Elemente immer weitere Versuche.

Es ist Ehrensache für GRAM, eine solide Partnerschaft zu gründen.

GRAM SA, die Lösung!

Unser Foto

«Ecole de Pharmacie de l'Université de Lausanne-Dorigny»

Ing. Büro: Piguët + Associés, Lausanne

Architekten: Giorgis + Mondada, Lausanne

(Foto: Germond)

GRAM SA

Route de Lucens

CH-1527 Villeneuve-près-Lucens

Tel. 037/64 20 21

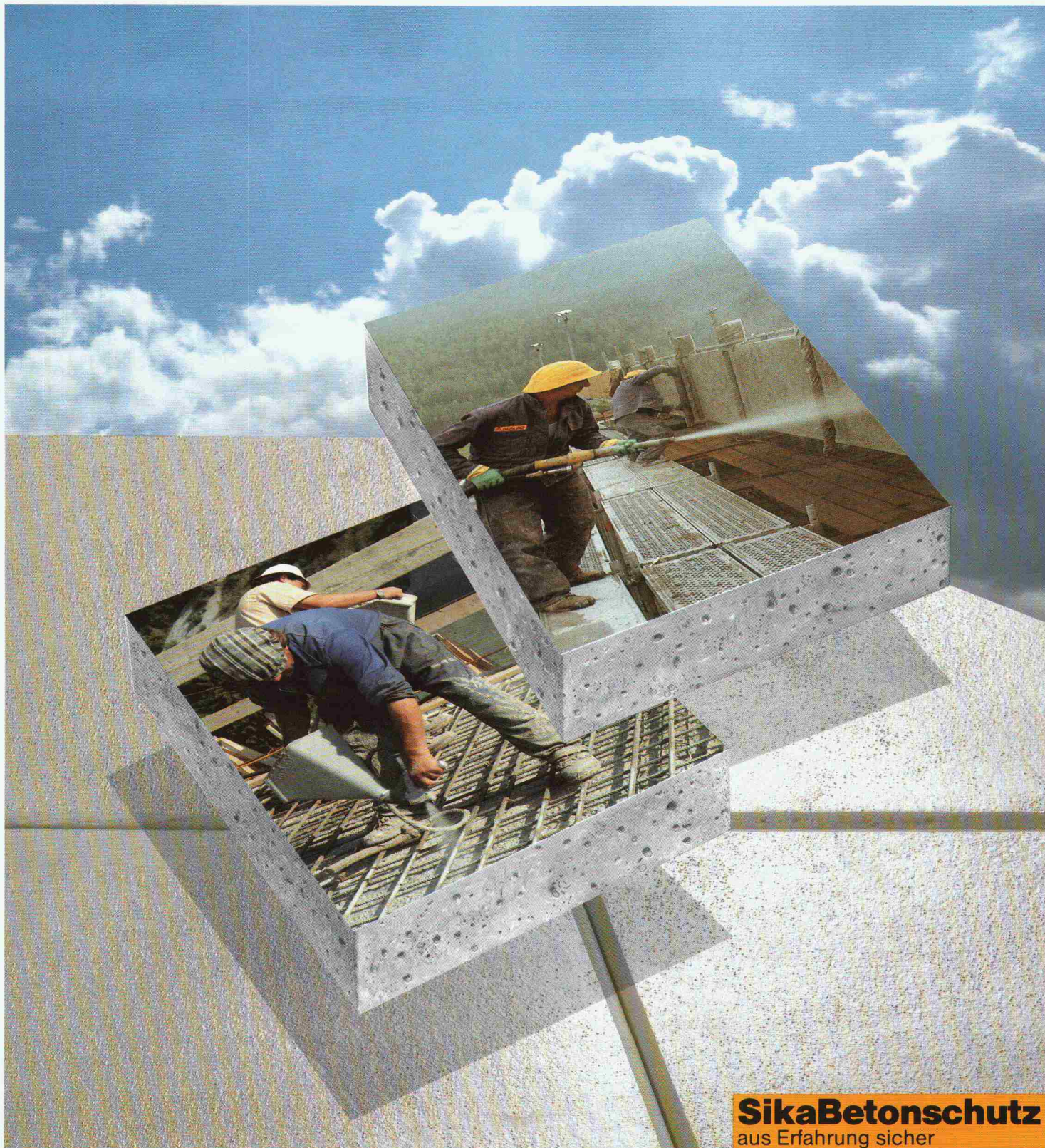


Inhalt

SIA-Tag 1989	Préambule	491
	Les grands problèmes à résoudre dans l'avenir <i>Chr. Grobet, Genf</i>	492
	Genève, élément moteur d'une nouvelle dynamique régionale <i>J.-Ph. Maître, Genf</i>	493
	L'accueil de la SIA section genevoise <i>Chr. Kronegg, Genf</i>	494
	Les paradoxes genevois <i>C. Raffestin, Genf</i>	495
	De Genève à la région transfrontière <i>Ch. Ricq, Chambésy</i>	497
Zeitfragen	Ingenieurleistung <i>H. Wieland, Maienfeld</i>	499
Baumanagement	Vom Spezialisten zum Generalisten - vom Generalisten zum Spezialisten <i>J. Wiegand, Basel</i>	501
Stahlbau	Neue hochfeste Stahlgüten <i>A. Frantz, Esch, G. Stoll, Differdange</i>	505
Forstwirtschaft	Waldschadenforschung im Kanton Zürich	514
Wettbewerbe	Primarschulanlage im Brühl, Solothurn (D). Überbauungsprojekt Bahnhof Brig VS (A). Überbauung Schlosstal, Winterthur-Wülflingen (E). Mehrzweckhalle und Primarschule, Flawil SG (E). Mehrzweckgebäude, Matzendorf SO (E). Erweiterung Schul- und Gemeindezentrum Meierhof, Obersaxen (E). Aussenraumgestaltung Kasernenareal, Basel (E)	515
Preise		520
Rechtsfragen		520
Aktuell	Hundert Jahre Eisenbahn in Graubünden. Wachsende Bedeutung des öffentlichen Verkehrs als Wirtschaftsfaktor	521
SIA-Mitteilungen	5. Höhere Fachprüfung «Dipl. Bauleiter Hochbau». Fachgruppen. GII: CIM - Schlüssel zur internationalen Wettbewerbsfähigkeit. Sektionen. Thurgau: CAD-Vortrag	524
B-Seiten	Laufende Wettbewerbe und Ausstellungen. Aus Technik und Wirtschaft. Tagungen/Weiterbildung	B 101-104
Impressum	am Schluss des Heftes	

Ingénieurs et architectes suisses

Numéro 10/89	Rédaction: En Bassenges, 1024 Ecublens, tél. 021/693 20 98	
Journées SIA 1989	Préambule	145
	Les grands problèmes à résoudre dans l'avenir <i>par Christian Grobet</i>	146
	Genève, élément moteur d'une nouvelle dynamique régionale <i>par Jean-Philippe Maître</i>	147
	L'accueil de la SIA section genevoise <i>par Christian Kronegg</i>	148



SikaBetonschutz
aus Erfahrung sicher

Einfacher und wirtschaftlicher sanieren mit dem Beton-Reparatursystem von Sika!

Was sich seit Jahren bewährt, entwickelt Sika ständig weiter. So werden die neuesten Materialtechnologien laufend ins umfassende System integriert. Damit verfügt der Fachmann immer über den neuesten Stand der Produkteentwicklungen. Dazu zwei aktuelle Beispiele, wie Sika Beton-Reparaturen einfacher, schneller und wirtschaftlicher macht: **Sika Top Armatec 110 EpoCem®** ist das zementöse mit Epoxidharz vergütete Beschichtungsmaterial mit Korrosionsinhibitoren-Armierungsschutz und Haftbrücke in

einem Produkt; **Sikacem®-Gunit 133**, der 1-komponentige, kunststoffvergütete Hochleistungs-Spritzmörtel für grossflächige Betonsanierungen, basiert auf der Sika-Silicafume-Technologie. Zum umfassenden, praxiserprobten **Sika®-Beton-Reparatursystem** gehören aber auch die **SikaTop® Mörtel** für die manuelle Reprofilierung und den Porenverschluss, sowie die **Schutzbeschichtungen Sikagard®** und **SikaColor®**. Wir informieren Sie gerne im Detail über das neue Sika®-Beton-Reparatursystem.



**Bauchemie
aus der Schweiz.
Für die Welt.**

Warum geben Sie

Gebäudemanagement-Systemen

von Landis & Gyr den Vorzug?

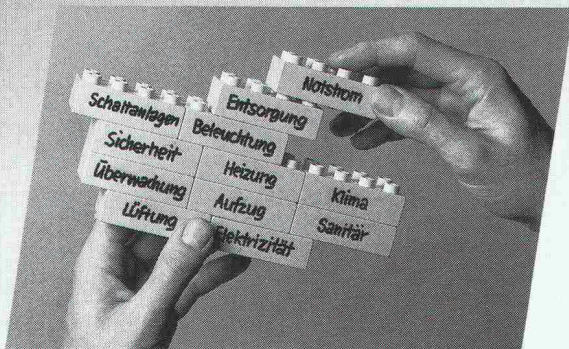
«Weil wir Planer

komplexe Zusammen-

hänge einfach, sicher

und wirtschaftlich

lösen wollen.»



Vorteile aus der Praxis:

- Außerordentliche Flexibilität dank modulare Aufbau und anwenderbezogener Software.
- Bei zusätzlichen Anforderungen ist das System jederzeit auf- und ausbaufähig.
- Hinter jedem Gebäudemanagement-System steht die Erfahrung und überlegene Technologie von Landis & Gyr.

Fordern Sie bitte Unterlagen an. Wir bieten Ihnen für jede Projektgröße das geeignete VISONIK® Gebäudemanagement-System: VISONIK® 12000, VISONIK® 4000, VISONIK® 400 und VISOGYR® 04.



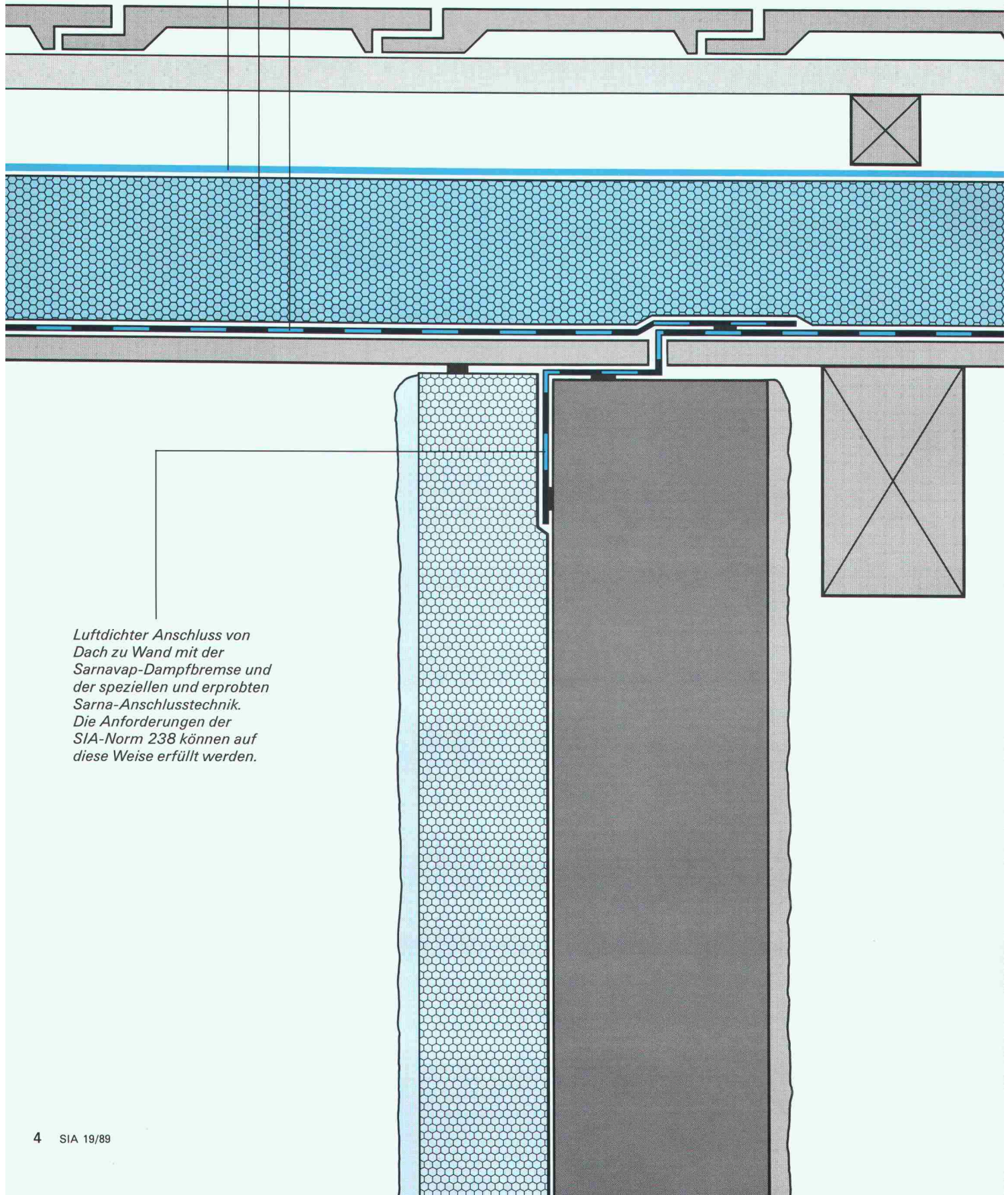
Zukunftssichere HLK-Systeme von einem Partner

Landis & Gyr Zug AG
Elektro-, Leit- und Regeltechnik HLK
30 CHAM, Hinterbergstraße 11
042-44 81 44
042-44 82 30

Verkaufsbüros in Bellinzona, Ebikon (LU),
Epalinges (VD), Genf, Ostermundigen (BE), Reinach (BL),
St-Blaise (NE), St. Gallen, Zürich

LANDIS & GYR

*Sarnatex-Unterdachbahn: wind- und wasserdicht verschweisst.
Sarna-Wärmedämmung: durchgehend und ohne Wärmebrücken verlegt.
Sarnavap-Dampfbremse: luft- und dampfdicht verklebt.*



Luftdichter Anschluss von Dach zu Wand mit der Sarnavap-Dampfbremse und der speziellen und erprobten Sarna-Anschluss-technik. Die Anforderungen der SIA-Norm 238 können auf diese Weise erfüllt werden.

DIE KRONE DES HAUSES.

2.

Wer das SarnaRoof- Unterdach einplant, hat das Problem der innenseitigen Feuchtigkeit gelöst.

Gegen Feuchtigkeit und Dampf von innen bietet die Dampfsperre beim bewährten SarnaRoof-Unterdachsystem perfekten Schutz. Sie besteht aus einer speziellen Kunststoffbahn, die direkt auf die Dachschalung verlegt und nach unserer speziell entwickelten An- und Abschlusstechnik dicht an die Konstruktion angeschlossen wird. Dadurch entsteht eine innenseitige Luftdichtigkeitsebene, die Schäden durch das Einströmen von warmfeuchter Raumluft in die Kaltzone der Dachkonstruktion verhindert, vor allem bei den An- und Abschlüssen. Einer von vielen Vorteilen des SarnaRoof-Unterdaches. Möchten Sie das ganze System kennenlernen? Wir schicken Ihnen gerne unsere ausführlichen Unterlagen über «Die Krone des Hauses». Sarna Kunststoff AG, 6060 Sarnen, Telefon 041-66 99 66, intern 569.

Firma

SIA 11.5.89

Name

Adresse

Telefon

 **Sarna**

FOAMGLAS®

DER SICHERHEITS-DÄMMSTOFF

NEU

FLOOR BOARD und F - FLOOR BOARD

mit noch höheren mechanischen Festigkeitswerten
für Ihre Bodendämmung.

Bereits ab August direkt bei uns ab unseren Auslieferungslagern und/oder bei unseren lagerführenden Stützpunkthändlern erhältlich (Liste der Standorte eigener Auslieferungslager und unserer Stützpunkthändlerlager auf Anfrage).

FOAMGLAS® - FLOOR BOARD FÜR DIE WÄRMEDÄMMUNG ERDBERÜHRTER BÖDEN

Erdberührte Bodenisolierungen stellen eine auf Lebenszeit eines Gebäudes nie wieder bzw. mit vernünftigem Aufwand nicht mehr zugängliche, wärmeschutztechnische Maßnahme dar, welche heute behördlich vorgeschrieben oder aufgrund geltender Normen erforderlich ist. Demzufolge stellt der für eine Bodenisolierung notwendige planerische, technische und finanzielle Aufwand keine unnötige Ausgabe dar, sondern wird zur notwendigen Investition. Daher stehen auch die Komponenten "schadenfreie Funktionstauglichkeit, hohe Lebensdauer und langfristig sichere Statik" beim Investitionsentscheid und bei der Material- und System-Wahl klar im Vordergrund.

FOAMGLAS® und FOAMGLAS® - BOARD STEHEN SEIT JAHRZEHNEN SCHON ERFOLGREICH UNTER DRUCK

Produkte-Neu- und Weiter-Entwicklungen sowie die Entwicklungen in der Materialtechnologie im Bodenplatten-, Unterlagsboden- und Bodenbelags-Bau gepaart mit der Inkrafttretung der neuen SIA-Publikationen:

- SIA-Norm 180 "Wärmeschutz im Hochbau"
- SIA-Empfehlung 380/1 "Energie im Hochbau"
- SIA-Norm 251 "Schwimmende Unterlagsböden"
- SIA-Norm 252 "Fugenlose Industrieboden-Beläge und Zementüberzüge/Unterkonstruktion"
- SIA-Norm 253 "Bodenbeläge aus Linoleum, Kunststoff, Gummi, Kork und Textilien"
- SIA-Norm 254 "Bodenbeläge aus Holz"
- SIA-Norm 273 "Gußasphalt im Hochbau"

veranlassen uns dazu, Ihnen unsere neue
SONDERAKTE für - Entwurf
- Planung
- Bemessung
- Ausschreibung
und - Ausführung

von "erdberührten Bodendämmkonzepten mit FOAMGLAS®
und FOAMGLAS® - FLOOR BOARD-Isolierungen"

- unter Flächenfundationen
 Bodenplatten zwischen Streifenfundamenten
 zement-, kunstharz- oder anhydrid-gebundenen
Unterlagsböden

- Fließestrichen
- Gußasphaltbelägen

vorzustellen und per beigefügtem Coupon anzubieten.

FOAMGLAS® und FOAMGLAS® - FLOOR BOARD sind:

- einfach und handwerklich leicht zu verarbeiten
- hochbelastbar
- stauchungsfrei
- kriechfrei
- formstabil und verformungsfrei
- in ihrer Materialstruktur durch und durch diffusions-, gas- und wasserdicht
- nicht kapillar
- nicht hygroskopisch
- in ihrer Wärmedämmwirkung unveränderlich
- anorganisch
- unverrottbar und fäulnisssicher

DIE OPTIMALE LÖSUNG

- Durch eingebaute Belastungsreserven schließen sie auch die Möglichkeit momentaner oder späterer Belastungs-/ Nutzungsänderungen eines Bodenaufbaus nicht aus, und
- sie stellen die optimale Lösung für sowohl eine sichere Statik und Bemessung als auch für einen sicheren und dauerhaften Wärme- und Feuchtigkeitsschutz von erdberührten Konstruktionsteilen dar.

DIE TOTALE UMWELTVERTRÄGLICHKEIT UND DIE BESTÄNDIGKEIT

Zu obigen, bis dato und seit jeher als entscheidend geltenden Vorzügen bei der Wahl und der Verwendung von FOAMGLAS® -Produkten als Bodenisolierung stehen heute zusätzlich als gleichermaßen prioritäre Belange, folgende FOAMGLAS® -Eigenschaften immer häufiger im Vordergrund:

- die Umweltverträglichkeit, d.h.

- wohnungsfrei
- umweltgiftfrei
- belastungsfrei für Boden- und Grundwasser
- umweltfreundlich bei der Herstellung
- umweltbelastungsfrei in der Anwendung, im Gebrauchszustand und in der Endentsorgung
- das baubiologisch neutrale Verhalten

- die totale Beständigkeit gegen, (d.h. kein Nährboden für, kein Einnisten von und keine Larvenablage durch) nagende und bohrende Tiere und Insekten wie Mäuse, Käfer, Ameisen usw.

- kein Nährboden für Schimmelpilz

- der erreichte, sichere Schutz vor schleichenden Bau-
schäden

- die harte Bettung, welche die konsequente Ausschöpfung der durch die heutigen Beton- und Material-Technologien gebotenen Möglichkeiten für die vorteilhafte Verwendung von schlanken d.h. dünnen Bodenplatten, Druckplatten und/oder Unterlagsböden eröffnet hat, mit dementsprechend wesentlich kürzeren Austrocknungs- und Warte-Zeiten bis zum Einbau der Boden-Fertigbeläge zur Folge

- der raschere Baufortschritt durch dünnere Beläge und kürzere Trockenzeiten, aber auch die Platz-, Höhen-, Materialmengen- und Verarbeitungszeit-Einsparungen bedeuten wesentliche Kostenreduktionen und damit höchste Wirtschaftlichkeit dieses Bauteils

- die greifbar hohe Sicherheit durch die angestammte, jahrzehntelange praktische und schadenfreie Erfahrung bei hohen mechanischen und bauphysikalischen Belastungen.

EINE GUTE WAHL

Seit mehr als 30 Jahren entscheiden sich Planer, Unternehmer und Bauherren, ob im Wohnungsbau, bei Industriehallen oder im privaten sowie öffentlichen Verwaltungsbau für die FOAMGLAS® -Dämmsysteme.

Grundlage für die Entscheidung :

- hohe Qualität und Sicherheit des FOAMGLAS® - Dämmsystems
- geringe Schadensanfälligkeit und konstanter Dämmwert
- Wirtschaftlichkeit durch die lange Lebensdauer

Mit FOAMGLAS® und FOAMGLAS® - FLOOR BOARD das sichere, das bewährte und vermutlich das gesamt-kosten-günstigste Bodenisolierkonzept.

FOAMGLAS® -FLOOR BOARD (Typ normal) - (mit beidseitiger, werkseitig mit Heissbitumen vollflächig aufgebrachter, vliesverstärkter PE-Kaschierung)

(FOAMGLAS® -FLOOR BOARD (Typ F) mit doppelter Druckfestigkeit)



- Verlangen Sie unsere Sonderakte: "Bodendämm-
konzepte" bevor Sie Ihr projektbezogenes Bodeniso-
lierkonzept endgültig festlegen und entscheiden.
- Für weitere Auskünfte und/oder anwendungsobjekt-
spezifische Beratungen stehen Ihnen unsere jeweili-
gen Außendienstbüros und unsere Bieler Zentrale je-
derzeit gerne zur Verfügung.

FOAMGLAS®
DER SICHERHEITS-DÄMMSTOFF

Wir bitten um:

- Zusendung Ihrer Mappe "Bodendämmkonzepte"
- Kontaktaufnahme

Name _____

Firma _____

Anschrift _____

Coupon einsenden an:

pc PITTSBURGH
CORNING
(SCHWEIZ/SUISSE)
AG/SA

Unterer Quai 92
2502 BIEL
Tel.: 032-23-55-55/56 - 22-1177/78/79
Telex: 934784 PCS CH

FOAMGLAS® und PC® sind eingetragene Warenzeichen in den USA und anderen Ländern.

Die CIPAG-Lösung: Nach Wahl, Steatit- oder Panzerheizkörper



- **CIPAGnorm:** Behälter aus **thermoglasiertem Stahl**, mit **Panzer-Heizkörpern** und grossem Reinigungsflansch.
- **CIPAGinox:** Modelle aus **rostfreiem Stahl V4A**, mit leicht auswechselbaren **Steatit-Heizkörpern**, grossem Reinigungsflansch und Superisolation.

5 Jahre Vollgarantie – auch auf der elektrischen Ausrüstung – sind Gewähr für die erstklassige Qualität der CIPAG-Geräte.

Verlangen Sie den Prospekt mit dem Gesamtangebot der Elektro-Wassererwärmer.

Steatit- oder Panzer-Heizkörper? Thermoglasierter oder rostfreier Stahl für den Behälter? Das breite Angebot der CIPAG Elektrowassererwärmer bietet sämtliche Varianten an. Weil die individuelle Lösung von verschiedensten Kriterien beeinflusst wird: zum Beispiel von der Wasserhärte und der Qualität, der Bedienungs- und Wartungsfreundlichkeit, von den räumlichen Bedingungen, vom Komfortanspruch und vom Preis.

Die CIPAG-Spezialisten beraten Sie kompetent in der Wahl des richtigen, auf die Bedürfnisse Ihrer Kunden ausgerichteten Apparates:

- **CIPAGglas:** Wassererwärmer aus **thermoglasiertem Stahl**, mit leicht auswechselbaren **Steatit-Heizkörpern** und grossem Reinigungsflansch.

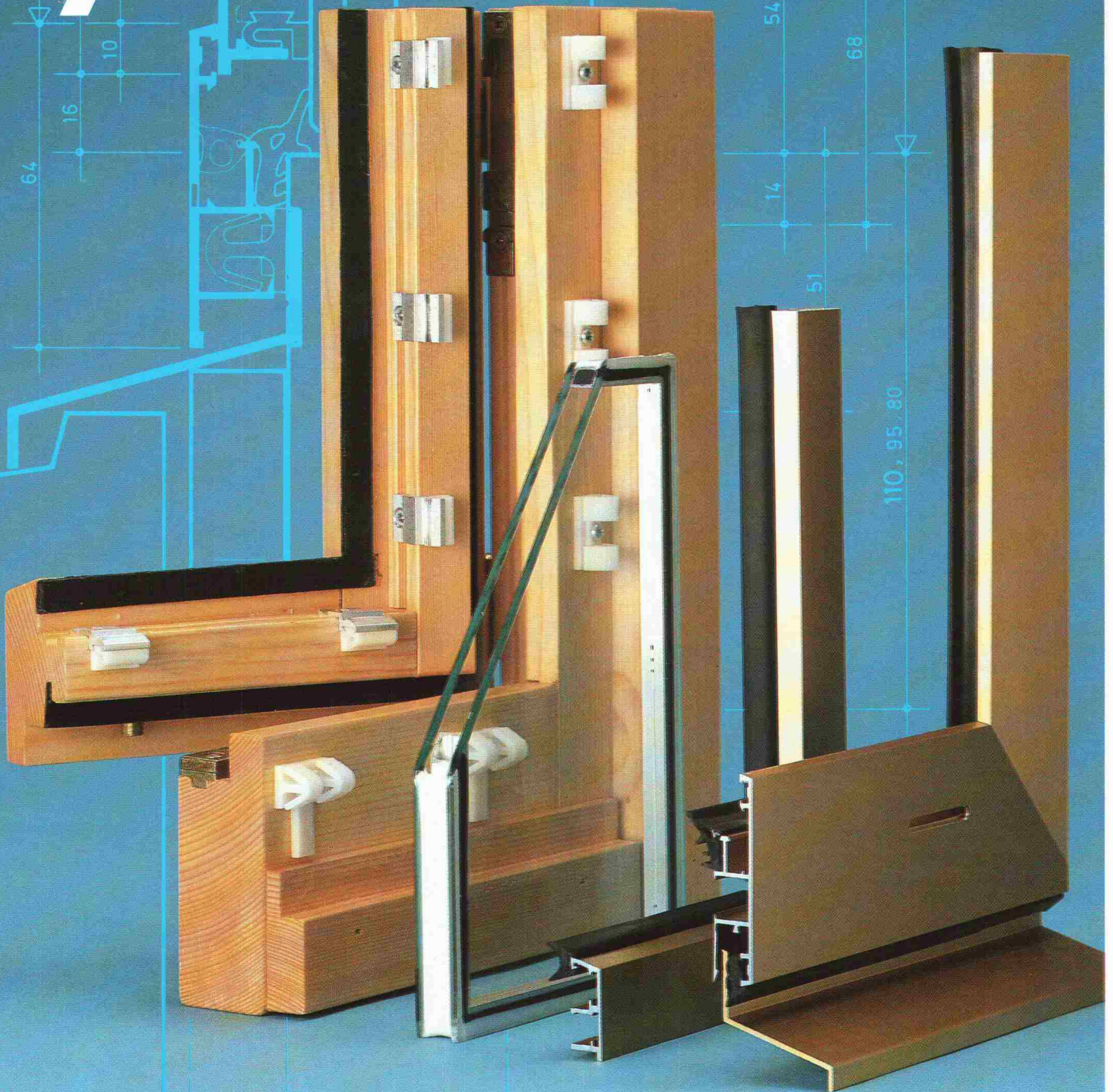


Heizkessel- und Boilerfabrik, 1604 Puidoux-Gare – Tel. 021/ 946 27 11
Filiäle Pfäffikon/ZH – Tel. 01/ 950 00 95
Lager Oensingen – Tel. 062/ 76 26 94

NEU
cipagnorm

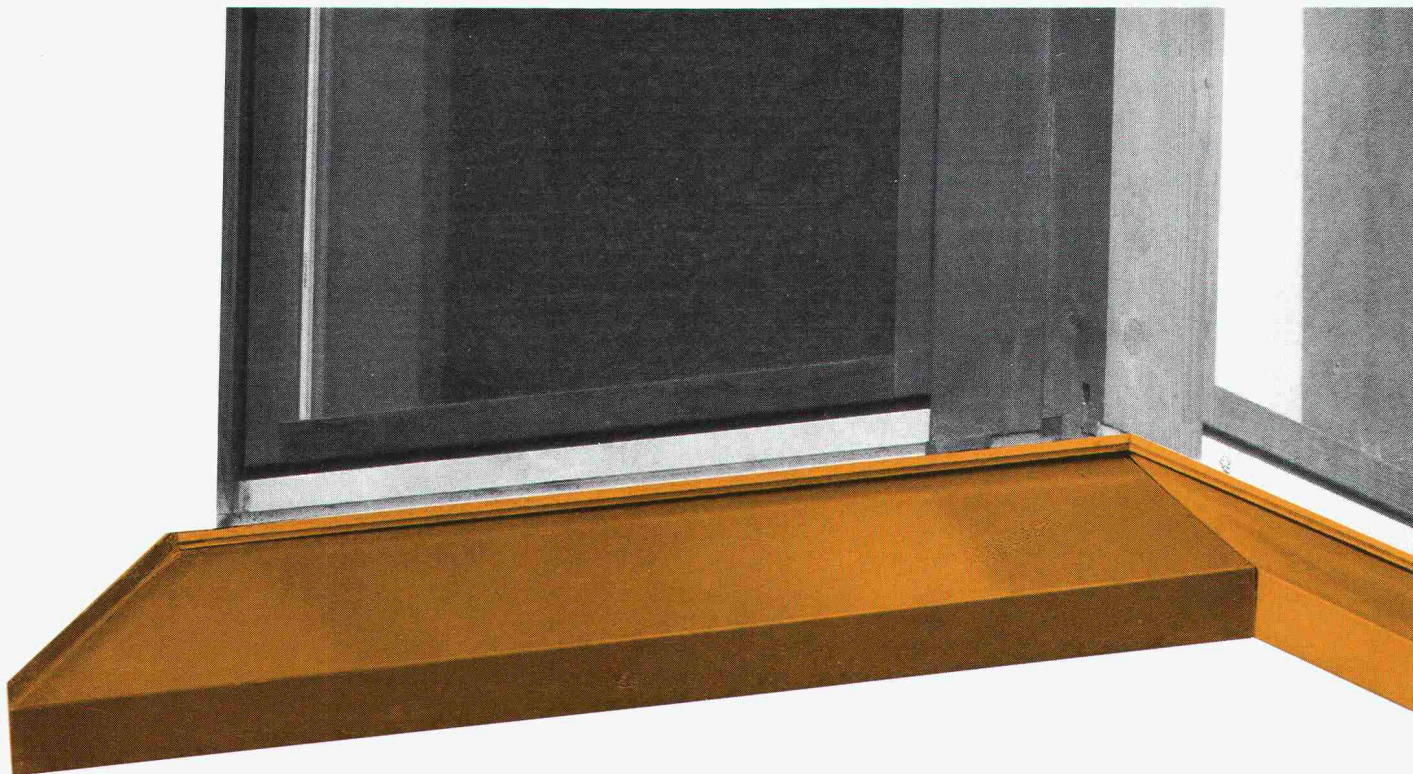


Megert Holz/Alu-Fenster System ISAL[®]



megert 
Megert und Frutiger Holzbau AG

3613 Steffisburg, Töpferweg 16, Tel. 033 39 77 77
8052 Zürich, Schaffhauserstrasse 455, Tel. 01 302 55 55
1030 Bussigny-près-Lausanne, Ch. du Vallon 26, Tel. 021 701 5151



Wer produziert Ihnen die schnellsten Fensterbänke?

Bei Ihrem täglichen Termindruck ist dies oft die zentrale Frage. Damit selbst schwierige Aufträge reibungslos ablaufen, steht Ihnen unsere gut 40-jährige Erfahrung zur Verfügung. Welch hohe technische Ansprüche Sie dabei erwarten dürfen, erfahren Sie in der neuen Normadokumentation. Fordern Sie sie an!

Persönliche Beratung ist unsere Stärke. Unsere Fachberater im Aussendienst offerieren Ihnen gerne individuelle Lösungen. Profitieren Sie davon!

Fensterbänke — Fensterzargen — Türzargen — Türen — Metallkonstruktionen.

Mit uns baut sich leichter.

Interessiert!	<input type="checkbox"/> Bitte senden Sie mir Ihre Fensterbankdokumentation.
	Name: _____
	Firma: _____
	Strasse: _____
	PLZ/Ort: _____
	SIA S

norma
BAUSYSTEME

Norma-Bausysteme — Meyer AG — Postfach — 6260 Reiden — ☎ 062 81 91 81

Natürlich dämmen:



neu:

- Plattenformat 60/60 cm
- verbesserter Lambda-Wert
- nur 2,78 Platten/m²
- daher weniger Fugenanteil

Weil **Coriglas** ein aus reinsten Gläsern geschmolzenes Schaumglas ist, das die natürlichen Vorzüge des Glases mit den Vorteilen der geschlossenen Zellstruktur in idealer Weise in sich vereinigt. Es ist umweltfreundlich und zeigt keine toxische Wirkung.

Coriglas überzeugt Planer, Architekten und Bauherren:

- wasser- und dampfdicht
- unbrennbar
- verrottungsfest
- druckfest
- säurebeständig
- schädlings- und mikrobensicher
- maß- und formbeständig
- temperaturbeständig

Coriglas garantiert bei Dächern, Terrassen, Fassaden, Wandverkleidungen, Decken, Böden usw. ein hohes Wärmedämmvermögen und lange Lebensdauer.

Coriglas – die natürliche und sichere Art zu dämmen.

Verlangen Sie weitere Informationen:

GK Glas-Keramik AG

Verkaufsleitung, Willi Keller
Vulkanstrasse 116, 8048 Zürich
Telefon 01 432 33 55
Telefax 01 432 73 95

Verkaufsbüro Basel, H. P. Künzi
Tichelengraben 11
4104 Oberwil
Telefon 061 401 20 09

Oder bei Ihrem Baumaterial-Lieferanten. Auslieferungslager in Zürich, Basel und Burgdorf





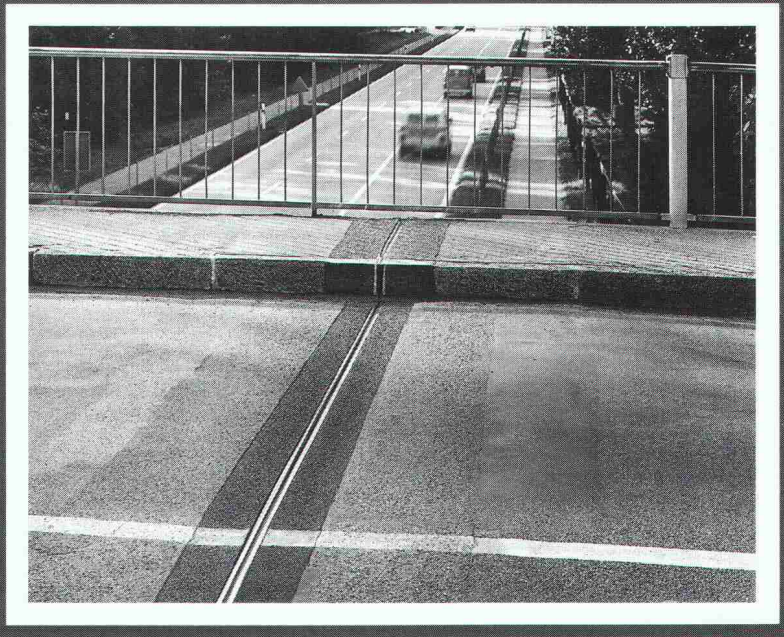
Manchmal ist Sicherheit nicht mehr wert als drei Worte.

Verbote sind für gewisse Personen fast eher eine Aufforderung zur Bereicherung ohne Gegenleistung. Schliesslich steht schwarz auf weiss, dass hier wohl zu finden ist, was einem anderen schützenswert erscheint.

Cerberus steht heute für Sicherheitstechnik, die nutzlose Verbote überflüssig macht, aber das Schützenswerte wirklich schützt. Das Signet des dreiköpfigen Höllenhundes ist Symbol für unermüdliche Wachsamkeit und sprichwörtliche Zuverlässigkeit. Cerberus wird heute gleichgesetzt mit kompromissloser Zutrittskontrolle, wirkungsvollem Intrusionsschutz und beispielhaftem Brandschutz.

Cerberus, das bedeutet nahezu 50 Jahre Erfahrung in der Sicherheitstechnik. Nutzen Sie dieses Wissen für Ihre eigene Sicherheit.

AVENTIT[®]-Fugenübergang, ein dehnbarer Begriff.



Dilatationsfugen in befahrbaren Stahlbeton-Tragwerken wie Parkhäuser und Strassen-Kunstabauten sind notwendige Übel. Nicht perfekt konstruiert oder mangelhaft abgedichtet, verursachen sie schnell einmal Lackschäden an parkierten Fahrzeugen durch tropfendes Kalkwasser und Korrosion an Beton und Armierungen durch Tausalze und saure Abwässer.

Der Avenit-Fugenübergang macht die Dilatationsfuge im Hoch- und Tiefbau erst perfekt: Wasser- und schmutzdicht, resistent gegen Chemikalien, verschleissfeste, griffige Oberfläche. Auch nachträglich eingebaut, passt er sich jeder Belagsstärke, allen baulichen Eigenarten und der nötigen Bewegungsgrösse an.

Innert weniger Stunden eingebaut, ist der Avenit-Fugenübergang eine sichere, dauerhafte und hochelastische Verbindung. Im Neubau wie in der Sanierung.

Dehnen Sie mein Fugen-Wissen aus

Zeigen Sie mir Möglichkeiten und Vorteile von wasserdichten, dehnbaren Avenit-Fugenübergängen

- mit ausführlichen Unterlagen
- im persönlichen Gespräch

Firma: _____

Name: _____

Strasse: _____

PLZ/Ort: _____

Tel.: _____ Intern: _____

Einsenden an StahlTon AG,
Riesbachstrasse 57, 8034 Zürich

RASCOR®

ist eine Organisation hochqualifizierter Ausführungsbetriebe für Abdichtung, Bautenschutz und Bausanierung.

Ingenieure, Experten und Spezialisten von internationalem Ruf beraten und unterstützen die Unternehmen vor Ort ebenso wie die örtlichen Ingenieure, Architekten und Experten, die mit der Lösung von Problemen beauftragt sind. Zusammen mit zentraler Forschung, Entwicklung und Herstellung von Spezialprodukten, Maschinen und Geräten, und einer zentralen Datenbank technischer Erfahrungswerte, werden optimale Problemlösungen ermöglicht, die RASCOR zu einer führenden Organisation im Bereiche Abdichtung, Bautenschutz und Bausanierung machen.

Die Mitarbeiter der RASCOR Fachbetriebe werden in Theorie und Praxis laufend geschult und auf ihr Fachwissen und Können geprüft. Dafür werden eigene Experten ebenso wie unabhängige Spezialisten und Wissenschaftler zugezogen. ERFA-Gruppen und periodische Tagungen dienen dem Erfahrungsaustausch und der Zielsetzung in Forschung und Entwicklung.

Kompetenz
+
Qualität
=
Sicherheit
=

RASCOR®

**Systementwicklung
Beratung, Franchising**

RASCOR® ag

Wehntalerstr. 11
CH-8165 Oberweningen
Telefon 01/856 15 60
Telefax 01/856 15 53

**Projektierung, Objektberatung
und Arbeitsausführung**

RASCOR® -systemtechnik

Schweiz

Aarau

Aare Bau- und Beratungs AG
Bauabdichtungen
Weinbergstr. 12
CH-5000 Aarau
Telefon 064/24 87 17

Nieder-Gösgen

Aare Bau- und Beratungs AG
Bauabdichtungen
Erlinsbacherstr. 20
CH-5013 Nieder-Gösgen
Telefon 064/41 39 19

Thun

Moll AG
Biergutstr. 11
CH-3608 Thun
Telefon 033/36 00 36
Telefax 033/36 62 00

Yverdon

Moll SA
Chemin neuf I
CH-1446 Baulmes
Telefon 024/59 15 15
Telefax 024/59 14 22

Basel

Krattiger
Isolier- und Bautechnik
Auf dem Wolf 30
CH-4052 Basel
Telefon 061/41 66 84
Telefax 061/42 27 29

Zürich

Bauschutz AG
Bristenstr. 10
CH-8048 Zürich
Telefon 01/432 11 30
Telefax 01/432 14 39

St. Gallen

Bauschutz AG
Linsebühlstr. 51
CH-9000 St. Gallen
Telefon 071/22 61 81
Telefax 01/432 14 39

Frauenfeld

Bauschutz AG
Sulackerstr. 4
CH-8500 Frauenfeld
Telefon 054/22 21 46
Telefax 01/432 14 39

Chur

Scherrer und Rüttimann AG
Hauptstrasse
CH-7408 Unterrealta
Telefon 081/81 34 75

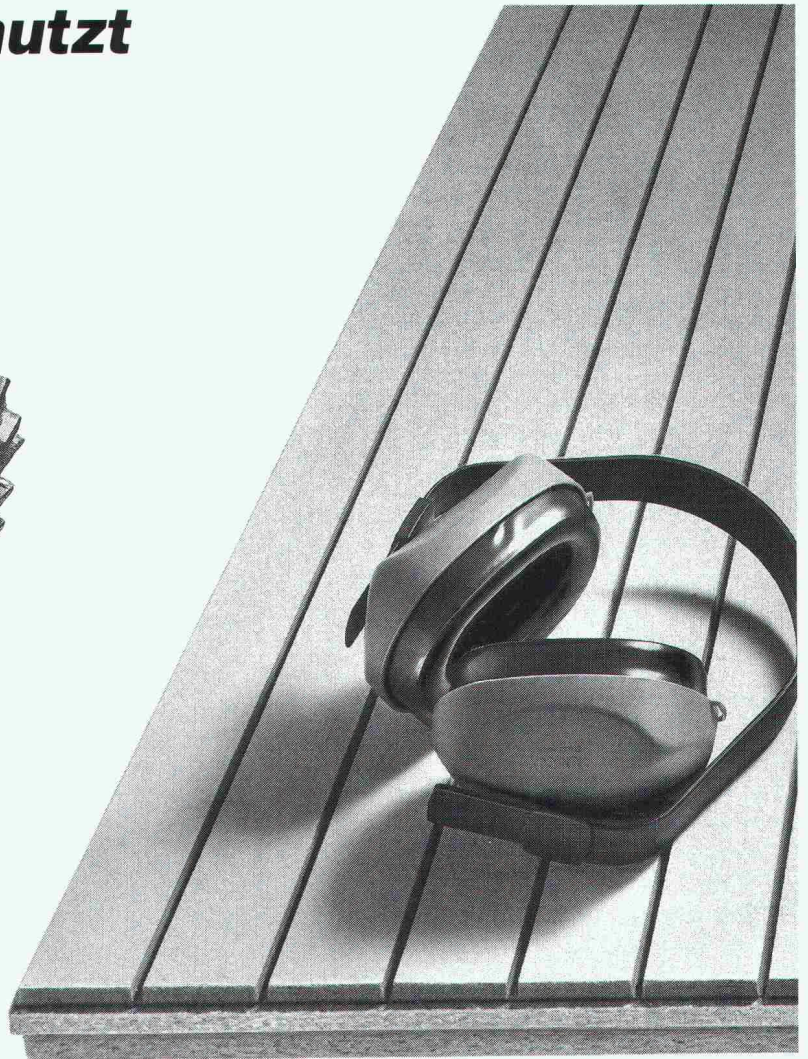
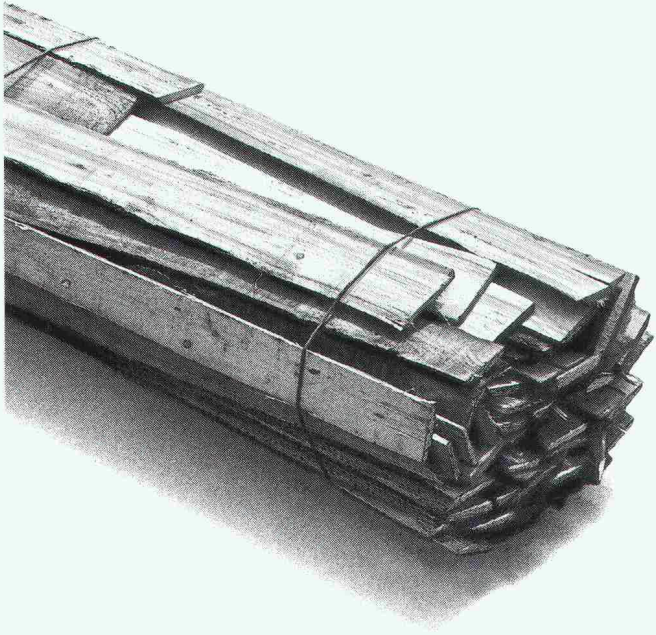
**Weitere Unternehmen in:
Deutschland, Österreich
Holland, Jugoslavien.**

**...dichtet,
schützt,
verfestigt,
und verklebt
Bauwerke,
verhütet und
saniiert
Bauschäden.**

Systemtechnik

RASCOR®

Restholz restlos genutzt



**z.B. für
Schallschutz**

Dafür sollten Bauverantwortliche ganz Ohr sein.

Schall ist nicht nur Musik in den Ohren. Denn er kann auch störenden Lärm bringen. Von draussen, von drinnen, am Arbeitsplatz und zu Hause. Deshalb machen wir beste Baustoffe gegen jeden Lärm: dämmstarke Holzfaserplatten aus dem Restholz einheimischer Wälder. Für Dächer, Decken, Wände und Böden.

Die porösen Holzfaserplatten dämmen dank der guten Absorptionsfähigkeit auch starke Geräusche. Der Trittschall wird um ein Vielfaches reduziert und der Luftschall wirksam gedämmt. Pavatex schafft so spürbar mehr Ruhe, bessere Arbeitsbedingungen und rundum angenehmes Wohngefühl.

Holzfaser-Dämmplatten von Pavatex sind durch und durch aus natürlichem Holz. Das ideale, weil zeitgemässe Baumaterial: umweltgerecht, wirtschaftlich und bewährt. Für biologisch richtiges Bauen und Wohnen. Es lohnt sich, die Platten und ihre Möglichkeiten im Detail zu kennen. Verlangen Sie unsere Unterlagen. Oder eine persönliche Beratung.

Tel. 042-36 55 66. Pavatex schafft's!



pavatex®

Pavatex AG, 6330 Cham

Holz in Bestform.

Erfolgreiche Anwendung von Enkadrain CK- Drainage-/Schalungsmatten

Platzsparendes Bauen in wasserführenden Hanglagen

Wasser im Boden stellt bei jedem Bauwerk ein Problem dar, das oft nur durch bauliche Massnahmen mit relativ hohem Platzbedarf gelöst wird. Seit 7 Jahren werden auch in der Schweiz Verbundmatten als verlorene Schalung verwendet, mit denen ohne Raumverlust am Gebäude Wasser aus dem Boden aufgenommen und abgeleitet wird: Enkadrain CK. Anhand eines praktischen Beispiels sollen hier das spezifische Problem und die Art seiner Lösung aufgezeigt werden.

Beispiel Überbauung Haltenreben in Winterthur-Wülflingen

Die Probleme sind allzu bekannt: knappe Raumverhältnisse, wasserführende Baugruben, schlechte Bedingungen für das Ableitung von Sickerwasser aus feinstteihaltigem Baugrund, Termindruck, Kosten, Sicherheit, dass die Bausubstanz über Jahrzehnte hinweg voll erhalten bleibt...

Verlorene Schalung als willkommene Zusatzfunktion

Auch hier, wie in unzähligen anderen Fällen, kam der spezifische Vorteil von Enkadrain CK, auf beidseitige Schalung und den damit verbundenen Raumverlust zu verzichten, voll zum Tragen. Beim Typ CK handelt es sich um eine Weiterentwicklung der bekannten filterstabilen Sickermatte Enkadrain, die überall dort eingesetzt wird, wo aus bautechnischen und wirtschaftlichen Gründen ohne Raumverlust gegen das Terrain (Fels, Rühlwand usw.) betoniert wird. Enkadrain CK besteht aus einem dreidimensional struk-

turierten Sickerkörper aus drahtartigen Polyamidfadengelegen mit einer vollflächig aufgeschweissten Spinnvlies-Filterunterlage aus Polyester auf der einen und einer betonierdichten Kunststoffschicht als verlorene Schalung auf der anderen Seite.

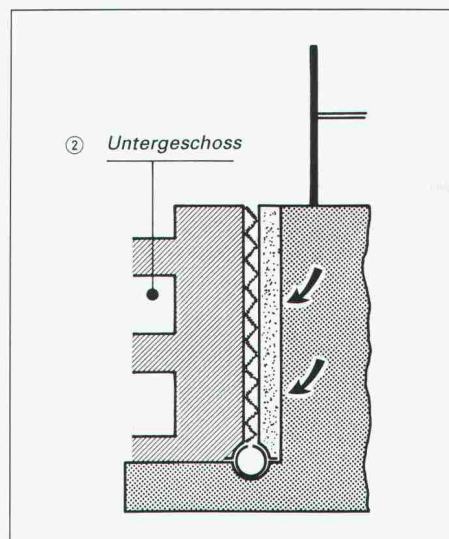
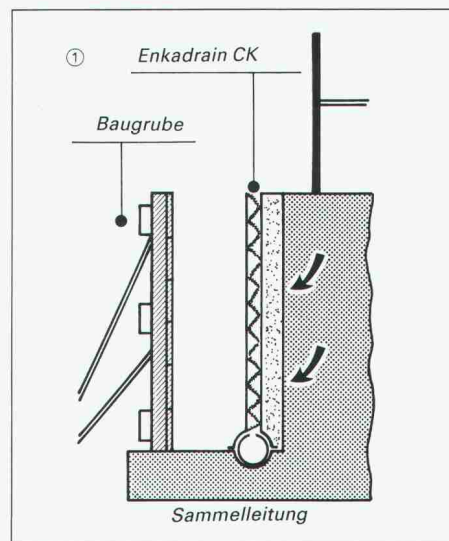
Grosse Kosten- und Zeiteinsparung

Eingespart wird nicht nur die normalerweise terrainseitig erforderliche Schalung, sondern auch viel Zeit dank einfacher und schneller Montage. Die massgerecht von der Rolle zu schneidenden Bahnen erlauben eine grossflächige Applikation. Das Material ist unverrottbar.

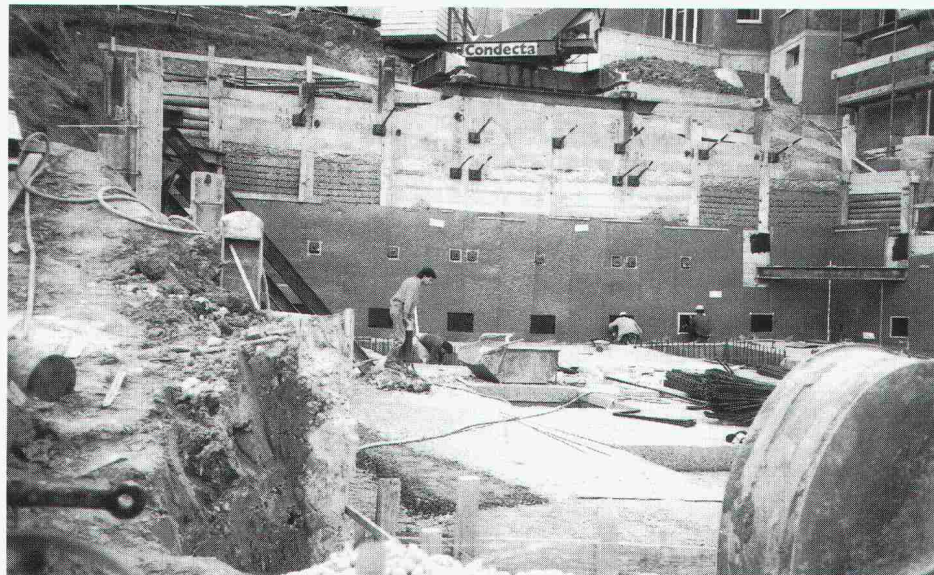
Produkteprogramm und Vertrieb von Enkadrain

Typ CK als Multifunktionsprodukt (Filter-, Sickermatte und verlorene Schalung), Typ ST für Vertikal- und Horizontaldrainagen im Hochbau und Typ TP für Vertikaldrainagen im Tiefbau und Horizontaldrainagen mit hoher Auflast.

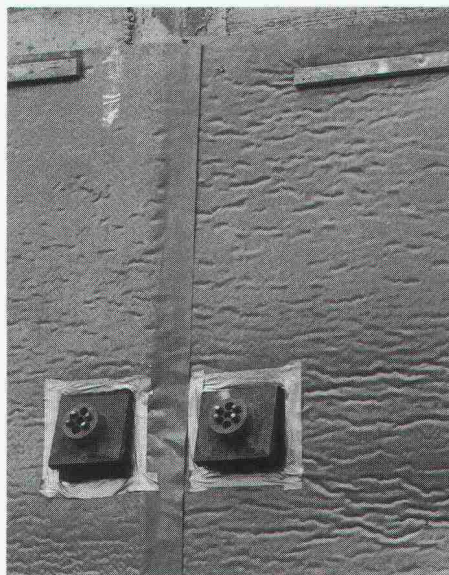
Zuständig für Beratung und Verkauf ist der Generalimporteur SCHOELLKOPF AG, Schaffhauserstr. 265, 8057 Zürich, Telefon 01/312 16 16, Telex 823 214, Telefax 01/312 16 26. Alle Enkadrain-Typen sind auch über den Baumaterialhandel erhältlich.

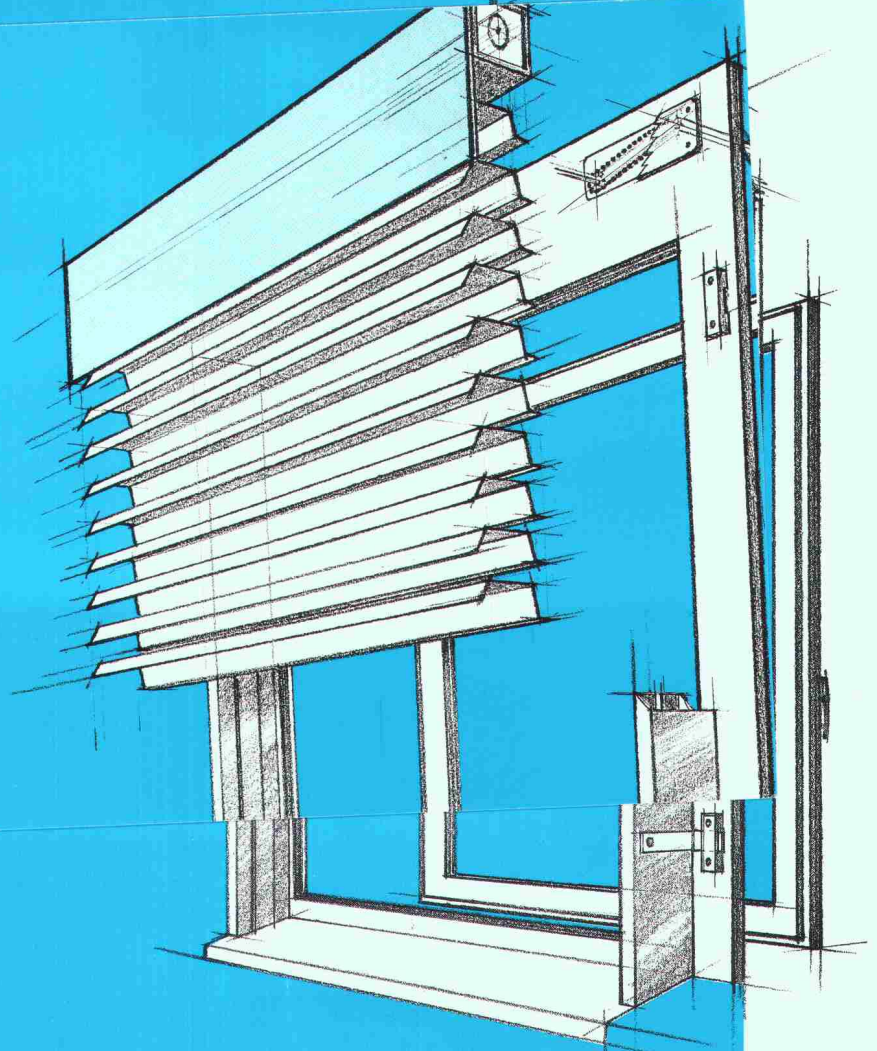


Raumgewinn dank Enkadrain CK bei der Überbauung Haltenreben in Winterthur-Wülflingen (Zani Generalunternehmung AG, Winterthur)



Problemloser Anschluss von Enkadrain CK an Ankerdurchführungen





Das Fenster-Storen-Problem ist für Architekten und Bauherren alt, die Lösung neu:

VARIBLOC

Früher wurden Getriebe-Nischen nachträglich aufgespitzt, die Fassade verschmutzt und die Aussenhülle thermisch geschwächt. Abrüsten und Umgebungsarbeiten verzögerten sich, Zeit und Geld gingen verloren. VARIBLOC macht Schluss damit: Von den beiden Marktleadern im Storenbau, Emil Schenker AG und Griesser AG, gemeinsam mit EgoKiefer, dem führenden Fensterhersteller der Schweiz, entwickelt, werden dank VARIBLOC Fenster und Storen parallel

gefertigt und mit wenigen Handgriffen bauseits montiert.

- Wegfall der Getriebe-Nische.
- Mit frei wählbaren Kombinationen der Storen und Kunststoff-, Holz- sowie Holz/Aluminium-Fenster.
- Mit grösserer Freiheit der architektonischen Gestaltungsmöglichkeiten.
- Mit durchdachten Varianten für Neubau und Altbaurenovationen.

Emil Schenker AG
Sonnen- und Wetterschutzsysteme
CH-5012 Schönenwerd
Stauwehrstrasse 34
Tel. 064/41 42 42

Schenker
Storen

ANKABA[®]

Thermo-Element

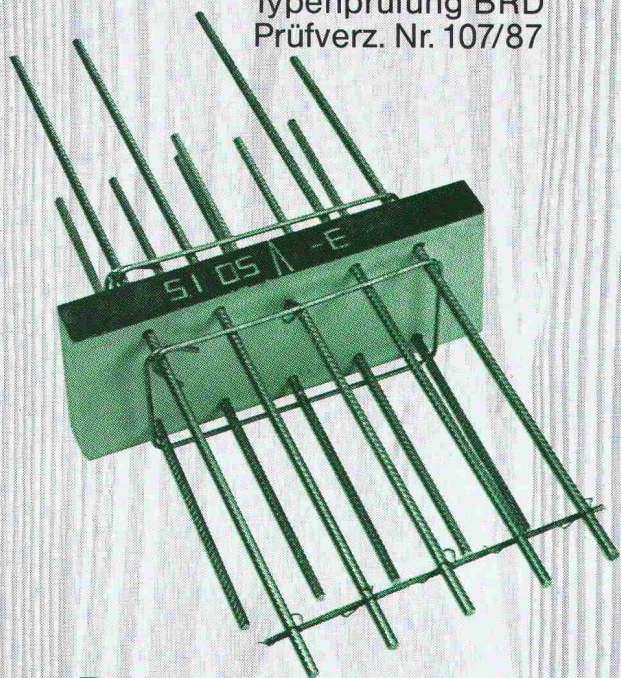
Kragplattenanschluss
für stückweisen
Einbau
Material: RIPINOX —
A4 mit Polyurethan-
platte

Neu Typ 5 für höhere Laststufen

$M_{zul.}$ 10.74 kNm bis 17.27 kNm

$Q_{zul.}$ 17.60 kN.

Statik geprüft: EMPA-Nr. 50 171
vom 10. Juli 1984
Typenprüfung BRD
Prüfverz. Nr. 107/87



Dort, wo es auf die
Sicherheit ankommt.

ANKABA

ANKABA
Ankertechnik + Bauhandel AG
Brandbachstrasse 6
CH-8305 Dietlikon
Telefon 01/833 32 33
+ 833 29 33
Telefax 01/833 34 75

JORDAHL[®] THERMOELEMENTE
SCHALUNGSZUBEHÖR
ECOBATSCHALROHRE
PRO BETON



H. Waber

S. Hunyadi

CAD für Architekten

- Zusatzmodul AcadGraph
- Spezielle Befehle für Treppen, Dachkonstruktionen
- Kubaturerfassung
- Flächenberechnungen
- Bibliotheken
- Fluchtpunktperspektiven

CAD für Bauingenieure

- AutoCAD 10
- Tabletmenu
- Zusatzmodul für Schalungspläne
- Zusatzmodul für Armierungspläne
- Cedrus-Schnittstelle
- Stahlbaubibliothek

Hardware

- PCs
- CAD-Bildschirme
- Digitizer A3 - A0
- Netzwerklösungen

Schulung

- für allgemeine Anwendung AutoCAD
- für Bauingenieure
- für Architekten
- Plotten
- Lisp
- Optimales konfigurieren AutoCAD

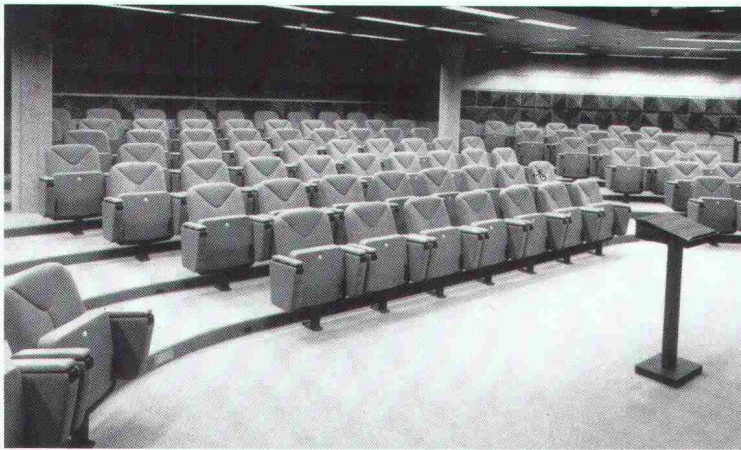


W & H INFORMATIK

Bernstrasse 88
8953 Dietikon
Telefon 01 / 740 22 52

Vorhang auf...

tubac



Du Pont de Nemours Int., Genève

Heute kann die **tubac ag**, Alleinvertretung des deutschen Fabrikanten S+H, auf eine über fünfzigjährige Erfahrung und Spezialisierung auf dem Gebiet der Produktion und Installation von Sitzreihen für Kongressräume, Theater, Kinos, Opernhäuser, Hörsäle, Stadien, Kantinen usw. zurückblicken.

Zu Gunsten des Marktes der französischen Schweiz.

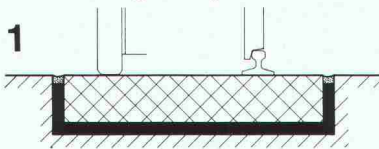
tubac sa
Route de Lausanne 4 - 1401 Yverdon
Tél. 024 214 236
tubac Lausanne 021 234 295
tubac Genève 022 346 879

THEOREME

Anwendungsbeispiele:

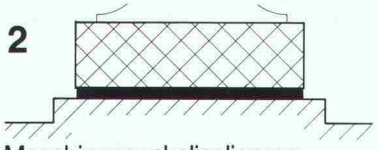
Gegen Vibrationen und Schall

1



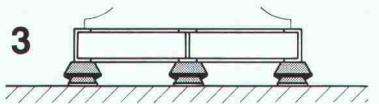
Fahrbahnisolierung

2



Maschinensockelisolierung

3



Gummilager unter Maschine und Rahmen



Stahl-Gummi-Lager und Gummimatten

Stahl-Gummi-Lager und Gummimatten isolieren Schwingungen und Vibrationen, dämpfen Stöße, dämmen Körperschall.

Verlangen Sie mit dem Info-Bon unsere Schallschutz-Informationen, damit wir Sie richtig beraten können.

Firmaadresse:

Gedachte Anwendung:

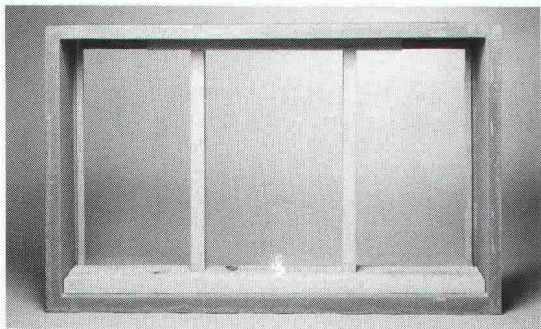
SIA SGLM 16/87

Stahl-Gummi

Paul Schwab 8134 Adliswil
AG

Soodstr. 57, ☎ 01/710 02 22
Telex 826 710
Telefax 01/710 05 42

Info-Bon
für detaillierte Informationen



bauset bauteile ag
Immer für eine
Überraschung gut.

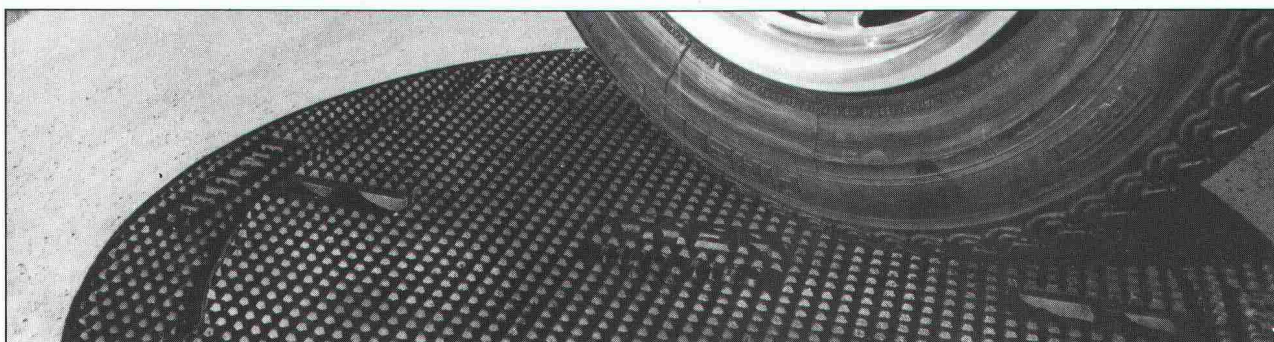
z.B. liefern wir
fertig ausgesteifte Polyester-
Beton-Leibungsrahmen.

Mit fertig ausgesteiften Polyester-Beton-Leibungsrahmen, direkt ab Lager auf die Baustelle, spart man Zeit und Geld. Abladen, einbauen, fertig.

Um Zeit und Geld zu sparen – bauset anrufen. Wir sagen Ihnen, was wir können.



5745 Safenwil, Obersumpfstr. 862, Tel. 062-97 67 27, Fax 062-97 11 85



Eine exklusive und fortschrittliche Produktpalette

Eine gesicherte Verkehrsberuhigung und eine Höhenverstellbarkeit innerhalb von wenigen Minuten!

Mit dem **SELFLEVEL**, eine durch ihren V-förmigen Sitz revolutionäre Schachtabdeckung, wird jegliches Wackeln und Klappern beseitigt. Seine Konstruktionsbauweise erlaubt es ihm, den grössten Verkehrsbelastungen standzuhalten.

Bei Erneuerung eines Strassenbelages wird er innert wenigen Minuten mit einem Pickel und einer Schaufel auf der erwünschten Höhe verstellt.

Lieferbar mit Vollgussdeckel oder zum Auffüllen mit Beton.

10 JAHRE
GARANTIE
GEGEN WACKELN
UND KLAPPERN



Selflevel

Brevet + Patent



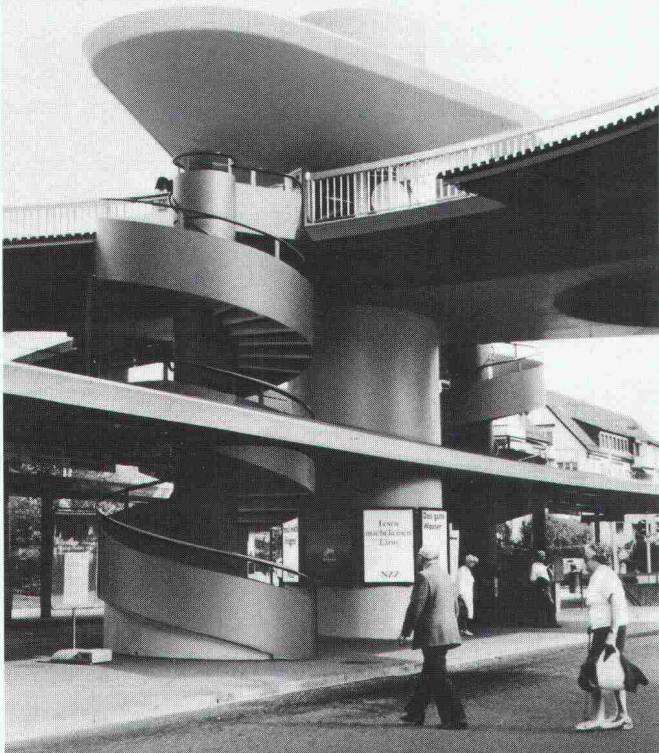
FASA

FONDERIE ET
MECANIQUES

ATELIERS
D'ARDON SA

CH-1957 Ardon Valais
 Téléphone (027) 86 51 86
 Télex 472 889 FASA-CH
 Téléfax (027) 86 52 00

ZAG-Korrosionsschutz verleiht Bauwerken neues Profil!



Korrosionsschutz nach Mass
im Stahlbau oder Stahlhochbau
im Stahlwasserbau
für Behälter und Gasometer.

- 60 Jahre Erfahrung im Korrosionsschutz
- Einsatz umweltfreundlicher Verfahren
- Baustellengruppen in der ganzen Schweiz
- Flexibel und seriös

Korrosionsschutz auf Baustellen und im Werk.

ZAG ZUBERBÜHLER AG
PFAFFIKON SZ

Industriestr. 2 O55 48 19 63
8808 Pfäffikon Fax O55 48 41 84

... sofort ... Raumlösungen



megert III-Systembau für die Sattlerei
Pfäffli in Trimbach.

Frei wählbare Länge, Breite und
Raumhöhe der **megert III**-Systembauten
ermöglichen dem Bauherrn, das Gebäude
für seinen Gewerbebetrieb mit seinen
individuellen Wünschen mit einem
megert III-Systembau in der Hälfte der
üblichen Bauzeit zu verwirklichen. Der
zusätzlich benötigte Raum steht so innert
kürzester Zeit zur Benutzung bereit.

Unsere Systematik – Ihr Gewinn.

megert III

Megert und Frutiger Holzbau AG
3613 Steffisburg, 033/39 77 77
8052 Zürich, 01/302 55 55
1030 Bussigny, 021/701 51 51

Bon

- Ich wünsche Ihre Dokumentation
 Ich wünsche Ihre persönliche Beratung

Name/Vorname _____

Firma _____

Adresse _____

PLZ/Ort _____

Telefon _____

Einsenden an:

megert III Megert und Frutiger Holzbau AG

Töpferweg 16, 3613 Steffisburg Station

Wenn's den Gross-Computern der SKA nie zu heiss wird...



KSB Zürich AG

Limmatstrasse 50 · 8031 Zürich
Telefon 01 44 99 33 / 272 99 33*
Telefax 01 44 66 76 / 272 66 76*
*ab Mitte Mai '89

... dann auch dank Pumpen und Armaturen von KSB!

Um das einwandfreie Funktionieren des hochempfindlichen Rechenzentrums der Schweizerischen Kreditanstalt Üetlihof (Zürich) sicherzustellen, musste das moderne Gebäude mit einer aufwendigen Klima-Anlage ausgerüstet werden.

Da grösstmögliche Betriebssicherheit bei einer solchen Anlage absolute Priorität hat, wurde die Energiezentrale sowie der Bereich Heizung/Klima zu einem wesentlichen Teil mit KSB-Produkten ausgerüstet. Etanorm-, Etatherm- und Etabloc-Pumpen wurden ebenso eingebaut wie aus dem Armaturen-Programm BETA-Schieber, BOA-Ventile und die bewährten BOAX-Absperrklappen.

Für die anfallenden Wartungsarbeiten verlassen sich die Anlagebetreiber auf ausgewiesene Spezialisten; nämlich auf die KSB Service-Monteur.

Haben auch Sie irgendwelche Pumpen und/oder Armaturenfragen? — Die Fachleute von KSB unterbreiten Ihnen die besten Lösungen.



**Pumpen
Armaturen**

KSB

Beton- bohren und fräsen ist nicht so problemlos, darum gibt es die

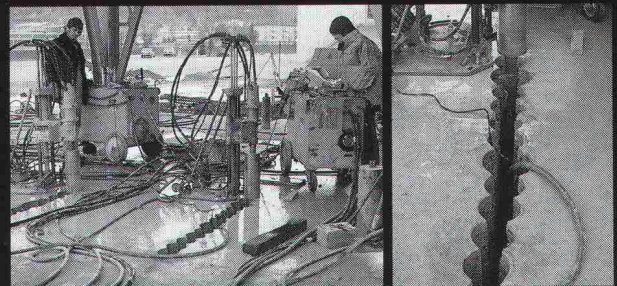
Kuster Bohrunternehmung AG

Gubelstrasse 41

8050 Zürich

Telefon 01 / 311 66 33

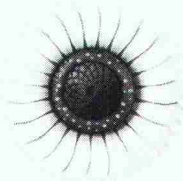
zum Beispiel Bohren



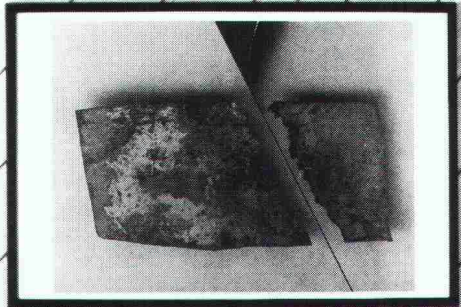
Der Ausbruch einer stark armierten 90 cm tiefen Beton-Fundamentplatte konnte nur mit Reihenbohrungen ausgeführt werden.

GESUND WOHNEN

HARZITOP®



modern



Gesundes Bauen und Wohnen mit dem fertigbehandelten Täfer ohne Schadstoffe HARZITOPmodern von W. Hochuli AG.

Der Wunsch des Bauherrn und der Trend zu umweltfreundlichen und -verträglichen Baustoffen setzt sich endgültig durch. Das Täfer HARZITOPmodern ist unser Beitrag: ● biologisch einwandfrei behandelte moderne, transparente, weisse Oberfläche (lichtecht) ● gesundheitsunbedenklich, da frei von Wohngiften ● resistent gegen alle im Haushalt vorkommenden Säuren und gegen Wasser ● montagerichtig getrocknet ● Schweizer Finish.

Wir informieren Sie gerne über unser Massivholz-Täfer HARZITOPmodern.

...für Täfer, Parkett und Massivholz

HAT HOLZ

HOCHULI AG

Werner Hochuli AG
Hobelwerk und Holzhandel, 5056 Attelwil/AG, Tel. 064/83 22 21

INERTOL AG

Hegmattenstrasse 15 8404 Winterthur

Bautenschutzchemie
Produits anticorrosifs
Prodotti anticorrosivi

Tel. 052-27 77 77



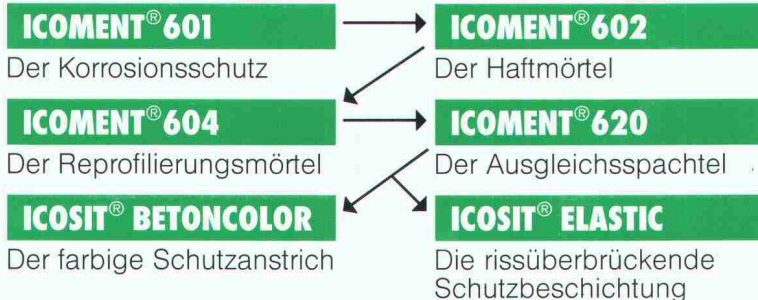
ICOMENT600 setzt neue Massstäbe

Denken Sie wirtschaftlich? Dann ist es höchste Zeit, das ICOMENT600-BetonSanierungssystem kennenzulernen.

- Gründe**
- 1-komponentiges, kunststoffvergütetes Betoninstandsetzungs-System
 - Neueste Rohstofftechnologie
 - Keine Entsorgungsprobleme mit Blech- oder Kunststoffgebinden

Neu!

Systemaufbau



COUPON SIA

Bitte senden Sie uns kostenlos die ICOMENT600 Dokumentation

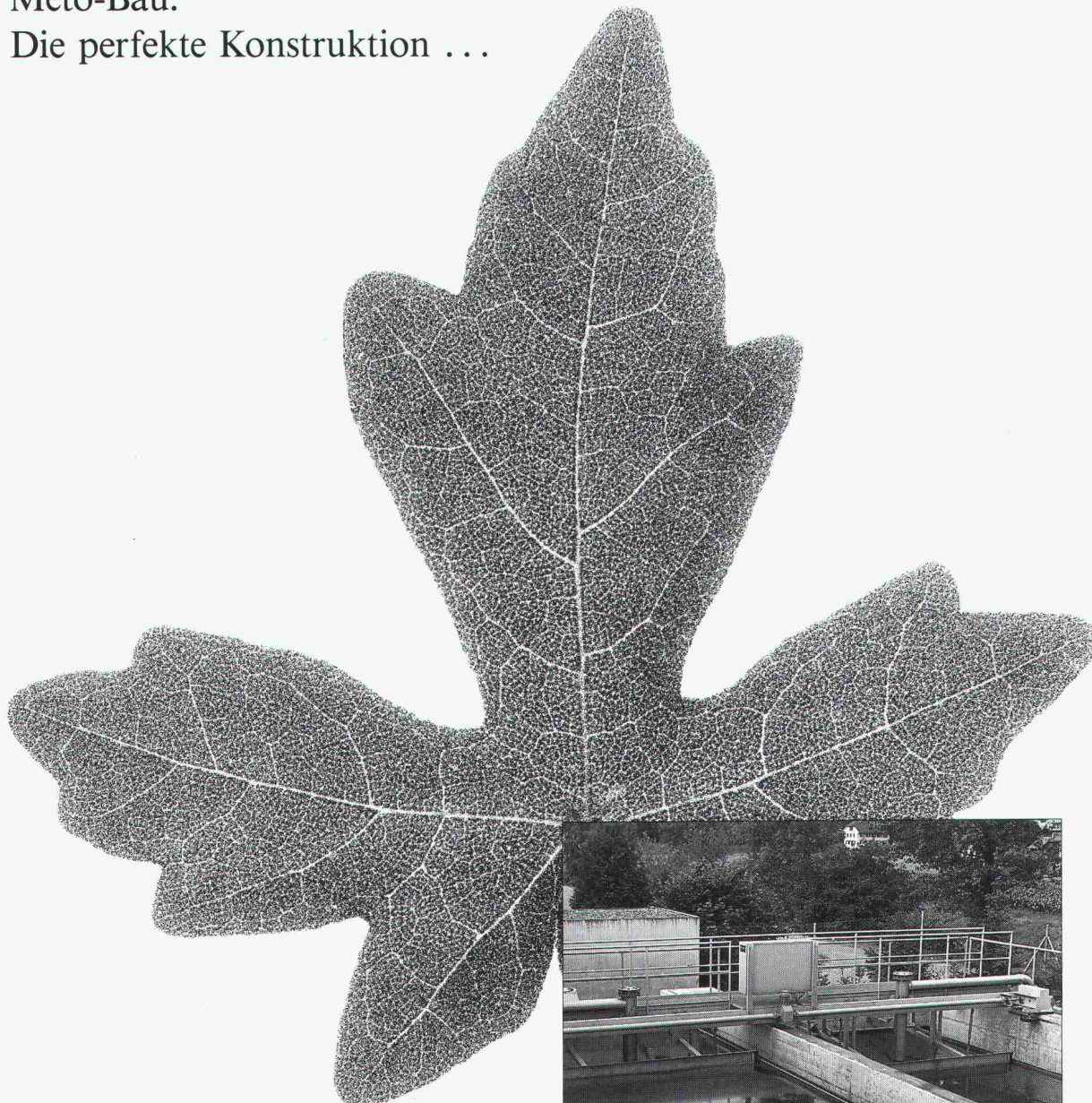
Firma: _____

Adresse: _____

PLZ/Ort: _____

Herr/Frau: _____

Meto-Bau. Die perfekte Konstruktion ...

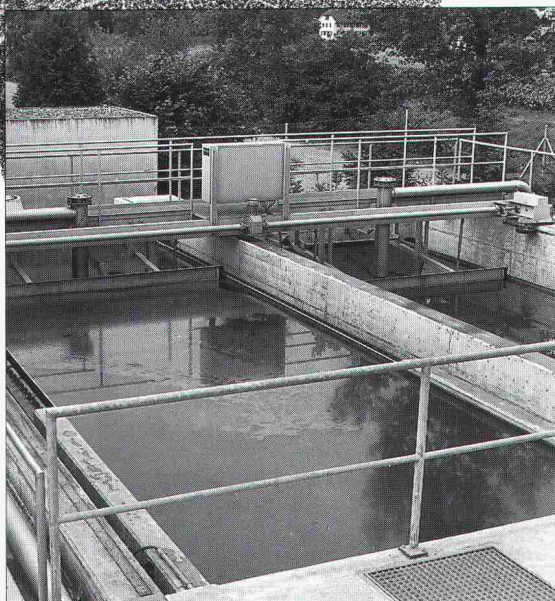


... zum Schutz der Umwelt.

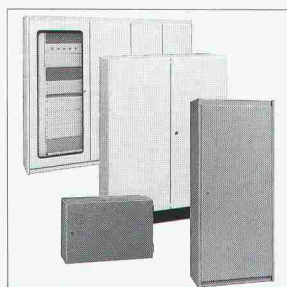
Das Blatt steht zugleich für eine perfekte Konstruktion und den Gedanken des Schutzes. Meto-Bau ist beidem verpflichtet.

Der Unternehmensbereich KTA plant, fabriziert, montiert und betreut seit bald 30 Jahren erfolgreich Klär- und Schlamm-trocknungs-Anlagen jeder Grösse im In- und Ausland. Der Bau von Tanks, Silos und Rohrleitungen ergänzt sein Programm sinnvoll.

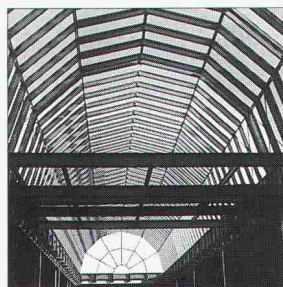
Konstruieren Sie mit Meto-Bau. Rufen Sie uns an.



Klär- und Schlamm-trocknungsanlagen



Normkasten u. Spezialschränke
(Unternehmensbereich Menor)



Hochbaukonstruktion
(Unternehmensbereich Stahlbau)

Stahl- und Industriebau
Maschinenfundamente
Tank- und Silobau
Rohrleitungen
Klär- und Schlamm-trocknungsanlagen
Menor-Gehäusetechnik

Meto-Bau AG
5303 Würenlingen
Telefon 056 98 26 61
Telefax 056 98 10 23
Telex 827420 meto ch

Meto-Bau
Stahl ist unsere Stärke.

Testen Sie uns! Zum Beispiel mit einem Karakaya-Staudamm.



Karakaya-Staudamm in der Türkei: 630000 m³ Beton mit Rheobuild Superverflüssiger.

Vom führenden Spezialisten für Bautechnologie dürfen Sie mehr verlangen: die spezielle Lösung für Ihr ganz besonderes Projekt.

Unsere Spezialprodukte und -systeme entsprechen härtesten Anforderungen. Nicht umsonst ist beim Bau des Karakaya-Staudamms am oberen Euphrat, in einer geologisch und klimatisch extremen Zone, die Wahl auf rheoplastischen Beton gefallen.

Auch für Ihr Projekt sind die Voll-Profis von Meynadier kompetent und engagiert zur Stelle – mit innovativen Lösungen. Wann hören wir von Ihnen?



Master Builders
Technologies

Meynadier AG

Bauchemische Produkte
Vulkanstrasse 110
Postfach
CH-8048 Zürich

Telefon 01/438 22 11
Telex 822 188 mey ch
Telefax 01/432 82 02
Telegramm meyc0 zürich

Niederlassungen: Luzern, Moosseedorf, St. Gallen,
Untervaz, Ecublens-Lausanne, Meyrin-Genève, Rivera

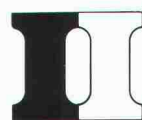
Bautechnologie der Zukunft.

Sie eröffnen einen Betrieb oder werden selbständig.

Klar, dass Sie nach einer Personalvorsorge für Sie und Ihre Mitarbeiter suchen, die auf Ihre Situation zugeschnitten ist. Darum gibt es die Pensionskasse SIA STV BSA FSAI. Als Mitglied in einem dieser Berufsverbände profitieren Sie von einer autonomen Selbsthilfeorganisation, die die Bedürfnisse Ihrer eigenen Berufsgattung genau kennt und abdeckt. Und damit bieten wir Ihnen eine lückenlose Alters-, Hinterbliebenen- und Invalidenvorsorge, gesetzeskonform (BVG) und/oder den individuellen Verbesserungswünschen entsprechend.

Lassen Sie sich von uns beraten oder fordern Sie weitere Informationen an:

Tel. 031/22 87 81.



**Pensionskasse
SIA STV BSA FSAI**

**Eine Selbsthilfe Ihrer Berufsverbände.
Sicher. Autonom. Leistungsfähiger.**



ENTWÄSSERUNGSTECHNIK

40 Jahre

WERNER MAAG AG

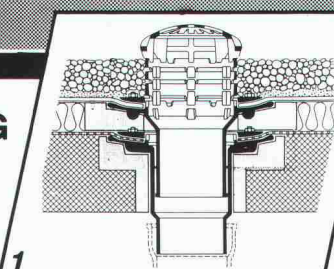
Entwässerungstechnik
Guss, Edelstahl, Beton

Postfach, 8032 Zürich
Zeltweg 44
Telefon 01 / 251 75 80
Telex 58675

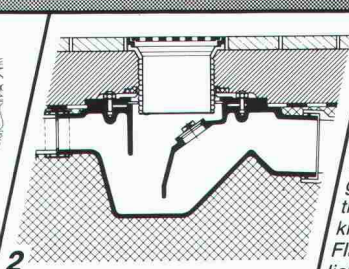
Unsere Stärke...

Beratung
+ Service
+ Qualität

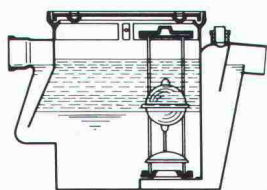
= ... Ihr Gewinn



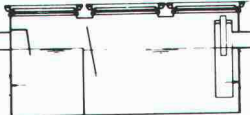
1



2



4



3

1. PASSAVANT®

Dachwasserablauf aus Guss

ein- oder zweiteilig, höhenverstellbar mit Aufsatzringen, Kugel- oder Flachrost begehbar oder befahrbar, rund und quadratisch. Nicht nur Klebefläche, sondern kraftschlüssige Verbindung durch Flanschring. Mit senkrechtem oder seitlichem Abgang. **Vom VSA empfohlen**

2. Bodenwasserablauf «PASSAVANT»

höhen- und seitenverstellbar, ein-, zwei- oder dreiteilig. Aufsatzstücke mit CrNi-Rosten. Abgang seitlich oder senkrecht. **Vom VSA empfohlen**

3. Fettabscheider «PASSAVANT-LIPUREX»

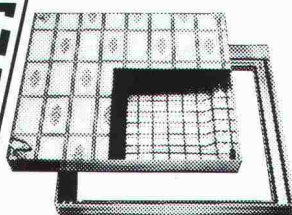
aus Guss, Edelstahl, Stahl, Beton und Stahlbeton 2 bis 40 l/s. Auch mit integriertem Schlammfang, oder mit automatischer Spül- und Entleerungsvorrichtung. **Vom VSA empfohlen**

4. Öl- und Benzinabscheider «PASSAVANT»

0,5 bis 500 l/s Leistung. Aus Guss, Stahl, Stahlbeton. Ölunfallsicherung. Alarmanlage. Nachreinigung durch Koaleszenzfilterstufe. **Vom VSA empfohlen**

5. FI-Schachtabdeckungen aus Aluminium

verzinktem Stahlblech und Chromstahl mit wählbarer Oberfläche, formschön, leicht und preisgünstig. Normalausführung und wasserdicht. Auch mit Riffelblechdeckel lieferbar. **Begehbar und befahrbar bis 400 kN.**



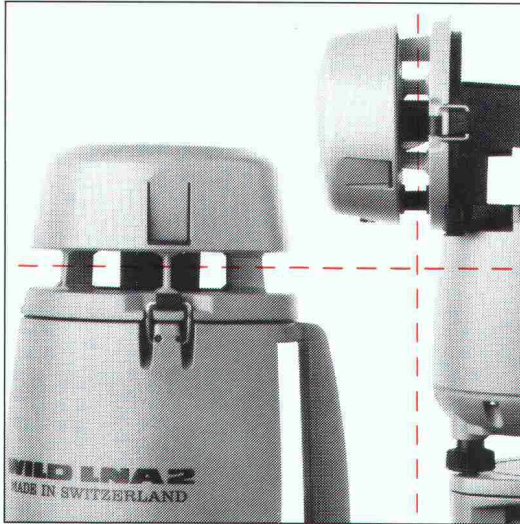
5

Adresse

SIA 60

PERSONALMANGEL? DAS NEUE

LASER-NIVELLIER WILD LNA 2 ...



... erfüllt alle Vermessungswünsche
auf Ihrer Baustelle

- ▽ millimetergenau
- ▽ horizontal und vertikal
- ▽ schnell, sicher und zuverlässig

Das neue Wild LNA 2 gibt es auch
im Fachhandel in Ihrer Region.
Wann lassen Sie sich informieren?

G. H. R. T. C. H.

WildLeitz (Schweiz) AG Forchstrasse 158 · 8032 Zürich · Tel. 01/55 62 62
Rue de Lausanne 60 · 1020 Renens · Tél. 021/635 35 53

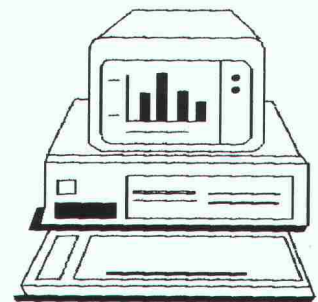
 **WILD LEITZ**

Visura

Treuhand-Gesellschaft
Société Fiduciaire
Società Fiduciaria

Die Branchensoftware für Architektur- und Ingenieurbüros

- LEIKOS = Leistungs- und Kostenvergleichsauswertungen
- BAUKOS = von der Devisierung bis zur Baukostenabrechnung
- Adressverwaltung
- Textverarbeitung
- Organisationsberatung



Die VISURA TREUHANDGESELLSCHAFT, Abteilung Unternehmensberatung, berätet Sie kompetent und individuell in Ihren EDV-Fragen.

Wollen Sie mehr wissen? – Dann rufen Sie unseren Herrn H. P. Altorfer an.

VISURA TREUHAND-GESELLSCHAFT, Talstrasse 80, 8021 Zürich, Telefon 01 / 211 38 33

Niederlassungen in Zürich, Aarau, Altdorf, Grenchen, Lausanne, Liestal, Luzern, Olten, St. Gallen, Solothurn, Stans, Sursee, Wetzikon

Wer macht was?

AA-Arch. Auftragsarb.

Arch.-Büro zeichnet CAAD und devisiert mit Bau 2000; 052 / 42 19 22 oder 063 / 23 20 31

Abdichtungen

Starr im Dünnschichtverfahren

BAUSCHUTZ AG,
RASCOR-Systemtechnik
8048 Zürich, Bristenstrasse 10,
Tel. 01 / 432 11 30

BENZ AG, Kunstharzbeläge und
Bautenschutz, Bändlistrasse 31,
8064 Zürich, Tel. 01 / 432 50 24

IMPREGNA GmbH, 8036 Zürich
Abt. Bausanierung
Hallwylstrasse 71, Tel. 01 / 241 95 05

STUMP BOHR AG, 8032 Zürich
Abt. Bautenschutz
Mühlebachstr. 20, Tel. 01 / 252 56 22

TRITON AG, 8048 Zürich
Badenerstrasse 849, Tel. 01 / 62 55 22
Wasserdichte Verputze und
Fugenbandsysteme

Abdichtungen

BAUPLUS c/o DIENER AG
Asylstrasse 77, 8030 Zürich
Tel. 01 / 252 55 34

Abfallbehandlung

Büro für Kies + Abfall AG
3118 Uttigen, Tel. 033 / 45 48 48

Akustik

ISO/CONSULT/AG, 8630 Rüti ZH
Tel. 055 / 31 80 00

SCHNEIDER DÄMMTECHNIK AG
8401 Winterthur, Tel. 052 / 89 21 21
Beratung, Messungen, Schwin-
gungs-/Schallschutzkomponenten
Sinus Engineering AG, 6010 Kriens
Amlehstrasse 22, Tel. 041 / 41 79 19
Akustik und Lärmbekämpfung
Beratung, Messung, Gutachten

Altlasten/Deponien

Dr. W. REHSE, Ing.- u. Hydrogeologie
Planung + Beratung, Tel. 031 / 25 83 21
3011 Bern, Gutenbergstrasse 13

Angewandte Hydrologie/Tracerhydrologie

NATURAQUA, Tel. 031 / 44 35 71
Thunstr. 10a, 3006 Bern

Angewandte Klimatologie/Meteorologie

Umweltüberwachung/Lufthygiene/
Geoinformatik
METEOTEST, Tel. 031/23 74 17
Fabrikstr. 29a, 3012 Bern

Architekturmodelle

ATELIER 7, M. Fricker
Klosbachstrasse 123, 8032 Zürich
Tel. 01/47 92 67

LÜCHINGER Modellbau
9113 Degersheim, Tel. 071 / 54 15 22

SCHALK MODELLBAU AG
8050 Zürich, Tel. 01/302 64 11
5430 Wetztingen, Tel. 056/27 10 80

WERNER SCHNÜRIGER, 8953 Dietikon
Moosmattstr. 16, Tel. 01/740 27 57

MODELLBAU ZABOROWSKY
Inhaber D. Raffainer
Neumarkt 10, 8001 Zürich
Tel. 01/252 22 16

Asbestentfernung Brandabschottungen

Reichenberger AG, 6038 Gisikon
Reuss-Strasse 9, Tel. 041 / 91 02 22

Bauaustrocknung

Roth-Kippe AG, 8055 Zürich
Gutstrasse 12, Tel. 01 / 461 11 55

Baugrunduntersuchungen

BBL Baulaboratorium AG
4132 Muttentz/Basel, Tel. 061/61 33 14

DR. HUGO BUSER, GEOLOGE
8050 Zürich, Tel. 01 / 311 66 93
4419 Liestal, Tel. 061 / 921 53 81
8882 Unterterzen, Tel. 085 / 4 10 51

Baugrunduntersuchungen

CSD COLOMBI SCHMUTZ DORTHE AG
3097 Liebefeld/Bern, Tel. 031/53 64 12
1052 Le Mont-s.-Lausanne, 021/37 12 41
1700 Fribourg, Tel. 037/22 76 66
5000 Aarau, Tel. 064/24 66 22
4410 Liestal, Tel. 061/91 24 28
6004 Luzern, Tel. 041 / 51 24 71
1950 Sion, Tel. 027 / 22 60 76

GEOTEST AG
(s. Geologie - Geotechnik - Geophysik)

K + S P. KIEFER + R. STUDER AG
4153 Reinach BL, Tel. 061/76 94 76

RL TERRAPROJECT AG ZUG
6300 Zug, Tel. 042 / 31 44 47

SIEBER CASSINA + Partner
Sieber Cassina Handke + Partner
(s. Umweltverträglichkeitsprüfung)

Bauphysik

AG HEINR. HATT-HALLER, Zürich
Hoch- und Tiefbauunternehmung
Tel. 01 / 461 16 50

IAB INSTITUT FÜR ANALYTISCHE
BAUPHYSIK AG, Corrodistr. 2
8400 Winterthur, Tel. 052 / 22 49 49

KOPITSIS BAUPHYSIK
M. Sc. dipl. Bauphysiker SIA
5610 Wohlen, Tel. 057 / 22 55 15

Bauwerkserhaltung

AESCHLIMANN Hans-Ulrich, Ing.-Büro
dipl. Bau-Ing. ETH/SIA/ASIC/STV,
Weidenstr. 13, 4142 Münchenstein 2
Tel. 061 / 46 96 11 - Fax 061 / 46 96 21

CONCRETAG
Beratende Ingenieure u. Architekten
Produkteunabhängige Beratung und
Expertisen, Zustandsanalysen,
Unterhaltskonzepte, Sanierungs-
vorschläge, Laboruntersuchungen,
Qualitätssicherung
8052 Zürich, Schaffhauserstrasse 473
Tel. 01 / 302 11 33

VSL BETON-EXPERT
Zustandserfassung, Expertisen,
Sanierungskonzepte, Qualitäts-
sicherung
8304 Wallisellen, Industriestrasse 48
Tel. 01 / 830 76 70, Fax 01 / 830 76 71
3000 Bern 22, Stauffacherstrasse 130
Tel. 031 / 40 19 00

Bauschäden und Expertisen

AG HEINR. HATT-HALLER, Zürich
Hoch- und Tiefbauunternehmung
Tel. 01 / 461 16 50

CONCRETAG
Beratende Ingenieure u. Architekten
Produkteunabhängige Beratung und
Expertisen, Zustandsanalysen,
Unterhaltskonzepte, Sanierungs-
vorschläge, Laboruntersuchungen,
Qualitätssicherung
8052 Zürich, Schaffhauserstrasse 473
Tel. 01 / 302 11 33

TFB + Betonstrassen AG Wildegg
Beratungen im Hoch-, Tief- und
Strassenbau
Lindenstrasse 10, 5103 Wildegg
Tel. 064 / 53 17 71, Telefax 064 / 53 16 27

VSL BETON-EXPERT
Expertisen, unabhängige Beratung,
Sanierungskonzepte
8304 Wallisellen, Industriestrasse 48
Tel. 01 / 830 76 70, Fax 01 / 830 76 71
3000 Bern 22, Stauffacherstrasse 130
Tel. 031 / 40 19 00

Betonlabor

TFB Wildegg
Lindenstrasse 10, 5103 Wildegg
Tel. 064 / 53 17 71, Telefax 064 / 53 16 27
VERSUCHSSTOLLEN HAGERBACH AG
7320 Sargans, Tel. 085 / 2 59 09

Beton- und Naturstein- Untersuchung

GEOTEST AG
(s. Geologie - Geotechnik - Geophysik)
CSD AG (s. Baugrunduntersuchungen)

Betonbohren/Betonfräsen

BETONBRENN AG, Asylstrasse 77
8030 Zürich, Tel. 01 / 252 55 39

Betonrisse

Verpressungs-Sanierung
Anderegg AG, St. Gallen, 071 / 23 65 64

Betonsanierungen

BAUPLUS c/o DIENER AG
Asylstrasse 77, 8030 Zürich
Tel. 01 / 252 55 34

BENZ AG, Kunstharzbeläge und
Bautenschutz, Bändlistrasse 31,
8064 Zürich, Tel. 01 / 432 50 24

BETOSAN AG,
Zikadenweg 7, 3000 Bern 32,
Tel. 031 / 42 92 82

AG HEINR. HATT-HALLER, Zürich
Hoch- und Tiefbauunternehmung
Tel. 01 / 461 16 50

ING. GREUTER AG, 8182 Hochfelden
Tel. 01 / 860 33 40

IMPREGNA GmbH, 8036 Zürich
Abt. Bausanierung
Hallwylstrasse 71, Tel. 01 / 241 95 05

Gunit, Spritzbeton, Sandstrahlen
E. LAICH SA, 6670 Avegno,
Tel. 093 / 81 17 22

J. F. JOST BAU AG,
Steinwiesenstrasse 3, 8952 Schlieren
Tel. 01 / 730 32 32

STUMP BOHR AG, 8032 Zürich
Abt. Bautenschutz
Mühlebachstr. 20, Tel. 01 / 252 56 22

TRITON AG, 8048 Zürich
Badenerstrasse 849, Tel. 01 / 62 55 22
Betonsanierungen

Beton-Stockarbeiten

GUIDO ALLENSPACH, Baugeschäft
9533 Kirchberg, Tel. 073 / 31 39 60

Brandabschottungen

Reichenberger AG, 6038 Gisikon
Reuss-Strasse 9, Tel. 041 / 91 02 22

Brandschutzdämmungen

SCHNEIDER DÄMMTECHNIK AG,
8401 Winterthur, Im Hölzlerli 26
Tel. 052 / 89 21 21

Briefkasten

Gitterrost-Vertrieb WALTER ALBIEZ AG
8031 Zürich, Tel. 01 / 44 55 70

CAD

allcad ag, CAD für das Bauwesen
8625 Gossau ZH, Tel. 01 / 935 49 27
Schulung, Verkauf, Hot-Line,
Planproduktion

CAD

RZW DR. WALDER + PARTNER AG
Rechenzentrum und Softwarehaus
3073 Gümligen, Tel. 031 / 52 69 62
8032 Zürich, Tel. 01 / 252 86 63

CAD acadGraph

M-INFORMATIC AG, 8953 Dietikon,
Grünastrasse 23, Tel. 01 / 743 71 11
Beratung, Schulung, Gesamtlösungen
(siehe SIA-Systemkatalog CAD)

CAD-Ausbildung

Einführungs- und Intensivkurs,
Individualtraining, Vertrieb
ALLPLOT/ALLPLAN
CDS Bausoftware AG
9435 Heerbrugg, Tel. 071 / 72 66 75

CAD für Architekten und Bauingenieure

R. BONOMO und Partner,
dipl. Ingenieur ETH,
8600 Dübendorf, Tel. 01 / 820 04 83

CAD für Architekten und Bauingenieure

FIDES INFORMATIK
8004 Zürich, Tel. 01 / 249 27 01
Integrierte Lösung für das
gesamte Bauwesen.

CAD für Architekten und Bau- ingenieure/Bauadministration

PCG INFORMATIK AG
8957 Spreitenbach, Tel. 056/71 49 81-82
komplette Lösung für das Bauwesen

CAD für Bauwesen

ARIGER, MARTY & ZWICKY AG
9500 Wil, Tel. 073 / 22 56 64
«Aus der Praxis - für die Praxis»
Devisierung, Baukostenkontrolle -
CAD-Lösung - die integrierte Lösung

CAD vom Architekten

VIFIAN + ZUBERBÜHLER AG
8904 Aesch, Tel. 01 / 737 38 11
Das 1987/1988 von Schweizer
Architekten meistgekauft
CAD-System! An einer unverbind-
lichen Demo zeigen wir Ihnen warum.

CAD vom Architekten für Architekten

H.R. FUCHS, Architektur + CAD
8300 Pfäffikon ZH, Tel. 01 / 950 16 39
CADVANCE - das professionelle, leicht-
erlernbare CAD. Verl. Sie eine Demo!

CAD mit Autocad für Architekten und Bauingenieure

W & H Informatik, H. Waber, S. Hunyadi
8953 Dietikon, Tel. 01 / 740 22 52
Individuelle Beratung, PC- und
Netzwerk-Lösungen, Bibliotheken,
lisunterstützte Konstruktionshilfen,
Armierungsmodul mit Eisenliste,
Schulung.

CAD mit PC.bat für Architekten, Bau- und Heizungsingenieure

Man arbeitet mit PC.bat direkt am
Eingabetablett
SACAO S.A.
1762 Givisiez, Tel. 037 / 26 56 56

CAD für Bauwesen

Programm STAR: Architektur,
Topographie, Ingenieurwesen,
ICP, Gewerbestrasse 12a, 8132 Egg ZH
Für Demo-Termin: Tel. 01 / 986 24 44

CAD/STATIK/EDV für Bauingenieure

Programmsystem CAESAR,
vollständige EDV-Lösungen für das
ganze Bauingenieurbüro.
Rony Dahinden
Ingenieure + Software AG
8370 Sirmach, Tel. 073 / 26 39 22

Datenverarbeitung

INSER AG, Beratende Ing. für EDV
Rechen- und Zeichenzentrum
3097 Liebefeld, Tel. 031 / 59 20 88

EDV-Baulösungen

Bauadministration und CAD auf PC's
PTO P. Petillo, 5212 Hausen b. Brugg
Unterlagen, Vorführung, 056 / 42 12 32

EDV-Lösungen für den Archi- tekten und Bauingenieur

FIDES INFORMATIK
8004 Zürich, Tel. 01 / 249 27 01
Grösstes Angebot an Programmen von
Berechnung über Devisierung bis CAD

Endoskopie

Hohlraumkontrollen jeder Art
SPI AG, Ipsach, Tel. 032 / 51 71 58

Erschütterungen

SEISMA AG, Frohburgstrasse 85
8006 Zürich, Tel. 01 / 361 61 77
Inhaber Dr. K. Staudacher
Beratende Ingenieure ETH/SIA
für Baudynamikaufgaben und
schwimmende Lagerungen

DR. A. ZIEGLER, dipl. Ing. ETH/SIA
Schaffhauserstrasse 333, 8050 Zürich,
Tel. 01 / 311 52 02
Bauwerk- und Baugruddynamik
Erschütterungsmessungen,
Expertisen für Erschütterungs-
ausbreitung und -Isolationen.

Erschütterungs-Messungen

CSD AG (s. Baugrunduntersuchungen)
GEFAS (s. Sprengtechnik)
GEOTEST AG
(s. Geologie – Geotechnik – Geophysik)
K + S P. KIEFER + R. STUDER AG
4153 Reinach BL, Tel. 061 / 76 94 76

Explosionsschutz

Projektierung von Explosionsschutzmassnahmen, Untersuchungen des Explosionsverhaltens von Brenngasen und brennbaren Stäuben
DR. PELLMONT, Explosionsschutz
Dorenbachstr. 81, 4102 Binningen
Tel. 061 / 39 78 13

Faltwände – Holzfalttüren

LIENHARD SÖHNE AG, 8038 Zürich
Albisstr. 131, Tel. 01/482 12 90

Farbkopien

Auf Normalpapier bis A3.
Oder fotomechanisch (Cibacopy),
Plandruck, Rapidocolor und Offset
in allen Formaten. Top-Qualität.
Kostenlose Beratung.
AERNI-LEUCH AG, Bereich Repro
Sportweg 34, 3097 Liebefeld BE
Tel. 031 / 53 93 81

Fassadenplanung

Metallbau-Planung J. F. Meyer AG
6006 Luzern, Würzenbachstr. 17
Tel. 041/31 20 88

Felslabor

VERSUCHSSTOLLEN HAGERBACH AG
7320 Sargans, Tel. 085 / 2 59 09

Feuchtigkeitsmessgerät

Schieritz & Hauenstein AG
Finkelerweg 32, 4144 Arlesheim
Tel. 061 / 72 10 60

Frischbeton-Prüfung

VSL BETON-EXPERT
8304 Wallisellen, Industriestrasse 48
Tel. 01 / 830 76 70, Fax 01 / 830 76 71
3000 Bern 22, Stauffacherstrasse 130
Tel. 031 / 40 19 00

Geologie – Geotechnik – Geophysik

CSD AG (s. Baugrunduntersuchungen)
GEOTEST AG
3052 Zollikofen, Tel. 031 / 57 20 74
9008 St. Gallen, Tel. 071 / 24 87 10
8955 Oetwil a. L., Tel. 01 / 748 26 85
6048 Horw LU, Tel. 041 / 47 10 24
1785 Cressier FR, 1033 Chéseaux-s./L.

Geotechnik

Dr. H. HALTER, dipl. Ing. ETH/SIA
Grund- und Dammbau, Erdbaulabor
Ekkehardstr. 25, 8006 Zürich
Tel. 01 / 362 56 28
Filiale Chur: Tel. 081 / 22 43 29

G. MUGGLIN AG
Beratung, Untersuchungsprogramme,
Planung, Berechnung, Überwachung
in Grundbau, Bodenmechanik und
allgem. Tiefbau. Schlösslistr. 24a,
8044 Zürich, Tel. 01 / 251 48 62

Grundbautechnik

RL TERRAPROJECT AG ZUG
6300 Zug, Tel. 042 / 31 44 47

Holzschutzmittel

Dr. R. MAAG AG, 8157 Dielsdorf
Tel. 01/855 11 11
Color xex, Xerotin, Xylosan

Injektionen

BAUSCHUTZ AG,
RASCOR-Systemtechnik
8048 Zürich, Bristenstrasse 10
Tel. 01 / 432 11 30

BENZ AG, Kunstharzbeläge und
Bautenschutz. Bändlistrasse 31,
8064 Zürich, Tel. 01 / 432 50 24

AG HEINR. HATT-HALLER, Zürich
Hoch- und Tiefbauunternehmung
Tel. 01 / 461 16 50

ING. GREUTER AG, 8182 Hochfelden
Tel. 01 / 860 33 40

Injektionen

IMPREGNA GmbH, 8036 Zürich
Abt. Bausanierung
Hallwylstrasse 71, Tel. 01 / 241 95 05

A. Käppelis Söhne AG,
Umwelttechnik, Bautenschutz
6430 Schwyz, Tel. 043 / 21 11 71
6460 Altdorf, Tel. 044 / 2 99 93

STUMP BOHR AG, 8032 Zürich
Abt. Bautenschutz
Mühlebachstr. 20, Tel. 01 / 252 56 22

Isolierungen

SCHNEIDER DÄMMTECHNIK AG
8401 Winterthur, Im Hölderli 26
Tel. 052 / 89 21 21

Isolierelemente LEGATHERM Steildach/Estrichboden

LEGANORM AG, 8407 Winterthur
Feldstrasse 31, Tel. 052 / 25 26 16

Kanalisationen

Krähenmann AG / Kasapro AG
Kanalunterhalt und -sanierungen
9202 Gossau SG, Tel. 071 / 85 35 11

Kanalsanierungen

A. Käppelis Söhne AG,
Umwelttechnik, Bautenschutz
6430 Schwyz, Tel. 043 / 21 11 71
6460 Altdorf, Tel. 044 / 2 99 93

KUNSTSTOFF-TECHNIK AG Himmler
KA-TE Kanalroboter, 8041 Zürich
Tel. 01 / 482 88 88, Fax 01 / 482 89 78

Klebearmierungen

AG HEINR. HATT-HALLER, Zürich
Hoch- und Tiefbauunternehmung
Tel. 01 / 461 16 50

Kunst am Bau

JAKOB SCHWARZ, SWB/GSMB
8005 Zürich, Tel. 01 / 271 68 97

Kunststoff-Dichtungsbahnen

Über 30 Typen Sarnafil für Bauwerk-
schutz, Umweltschutz und attraktive
Membranbauten.
Sarna Kunststoff AG
6060 Sarnen, Tel. 041 / 66 99 66

Lärmexperten

BAUMGARTNER & PARTNER AG
8645 Jona-Rapperswil,
Sonnenbergstr. 26, Tel. 055 / 27 35 25

BMP Dr. Pelli + Co., 8027 Zürich
Splügenstr. 3, Tel. 01 / 202 21 51
Aussenlärmrechnungen, Projektie-
rung von Schutzmassnahmen

ISO/CONSULT/AG, 8630 Rütli ZH
Tel. 055 / 31 80 00

Sinus Engineering AG, 6010 Kriens
Amlehnstrasse 22, Tel. 041 / 41 79 19
Lärmekämpfung und Akustik
Beratung, Messung, Expertisen

Lärmschutz

Siegfried Keller AG, Wallisellen
Lärmschutz Büro und Lager:
Zürichstr. 38, 8306 Brüttisellen
Tel. 01/833 59 51

Luftreinhaltung

BMP Dr. Pelli + Co., 8027 Zürich
Splügenstrasse 3, Tel. 01 / 202 21 51
Emissions- und Immissionsberechnungen (UVP, Kataster, Herkunft und Auswirkungen, Prognosen)

Materialprüfung

BBL Baulaboratorium AG
4132 Muttentz/Basel, Tel. 061/61 33 14

TFB Wildegg
Lindenstrasse 10, 5103 Wildegg
Tel. 064 / 53 17 71, Telefax 064 / 53 16 27

Mauerentfeuchtungen

BAUSCHUTZ AG,
RASCOR-Systemtechnik
8048 Zürich, Bristenstrasse 10,
Tel. 01 / 432 11 30

BENZ AG, Kunstharzbeläge und
Bautenschutz. Bändlistrasse 31,
8064 Zürich, Tel. 01 / 432 50 24

Mauerentfeuchtungen

IMPREGNA GmbH, 8036 Zürich
Abt. Bausanierung
Hallwylstrasse 71, Tel. 01 / 241 95 05

A. Käppelis Söhne AG,
Umwelttechnik, Bautenschutz
6430 Schwyz, Tel. 043 / 21 11 71
6460 Altdorf, Tel. 044 / 2 99 93

STUMP BOHR AG, 8032 Zürich
Abt. Bautenschutz
Mühlebachstr. 20, Tel. 01 / 252 56 22

Mauertrockenlegungen

A. STAUB AG
7304 Maienfeld, Tel. 085 / 9 49 42

Metallbau

Surber-Metallbau AG, 8004 Zürich
Hohlstrasse 211, Tel. 01 / 242 25 25
Telefax 01 / 291 04 25
Metallfassaden, Metallfenster,
Schallschutzfenster, Metalltüren,
Brandschutzabschlüsse

Metall-Normtüren

Brander AG, 8162 Steinmaur
Tel. 01 / 853 06 22

Natursteine

J. und A. Kuster, Steinbrüche AG
8807 Freienbach, Tel. 01 / 784 25 25

Pfahlprüfungen

GEOTEST AG
(s. Geologie – Geotechnik – Geophysik)

Pumpen

GRUNDFOS PUMPEN AG
8117 Fällanden
Tel. 01 / 825 29 25, Telex 828 462

HÄNY & CIE. AG, Pumpen- und
Wasseraufbereitungsanlagen
8706 Meilen, Tel. 01/925 11 31

SOMMER SCHENK SUISSE
Pumpenbau, 5213 Villnachern
Tel. 056 / 43 13 63

Pumpen/Armaturen

KSB Zürich AG, 8031 Zürich,
Tel. 01 / 44 99 33, Telex 822 707

Rammsondierungen

RL TERRAPROJECT AG ZUG
6300 Zug, Tel. 042 / 31 44 47

Rissverpressung

Dichtend und kraftschlüssig
Anderegg AG, St. Gallen, 071 / 23 65 64

Rohrnetzsanierungen

P.I.M.-Berst-Verfahren für Gas und
Wasser
Roboter-Sanierung von Kanalisationen
ROHRTECH SERVICE RTS AG,
9326 Horn, Tel. 071 / 41 83 85

Schadstoffentfernung

Abbau von mit Giftstoffen belasteten
Anlagen und Entseuchung von
Gebäuden.
REICHENBERGER AG, 6038 Gisikon
Reuss-Strasse 9, Tel. 041 / 91 02 22
Filiale Basel, Gartenstrasse 63
4052 Basel, Tel. 061 / 23 17 71

Schalldämmende Bauelemente

Das Fachwerk «Schalldämmung»
zeigt einfach, klar und sicher wie man:
Türen, Trennwände, Holzbalkendecken,
Dächer, Aussenwände (Holzbau),
Rolladenkästen usw. konstruiert bzw.
saniert. Zu beziehen für Fr. 55.– bei
HAWA AG, Abteilung
Schalldämmplatten «HAWAPHON»
8932 Mettmenstetten, Tel. 01 / 767 14 71

Schallschutz- und Schwingungstechnik

AIR-LOC Schrepfer AG, Industriest. 2
8618 Oetwil am See, Tel. 01 / 929 22 66
ANGST + PFISTER, 8052 Zürich
Thurgauerstr. 66, Tel. 01 / 306 61 11
PAUL SCHWAB AG, Soodstrasse 57
8134 Adliswil, Tel. 01 / 710 02 22

Schaumstoff-Streifen

zur Fugen-Hinterfüllung

Schaumstoff AG, 8303 Bassersdorf
Geerenweg 4, Tel. 01 / 836 61 14

Spreng-Info-Tagungen

GEFAS (s. Sprengtechnik)

Sprengtechnik

GEFAS Gesellschaft für angewandte
Sprengtechnik AG, Hinterbühlstr. 3
8307 Effretikon, Tel. 052 / 32 25 32

Spritzbeton

ING. GREUTER AG, 8182 Hochfelden
Tel. 01 / 860 33 40

Gunit, Sandstrahlen
E. LAICH SA, 6670 Avegno
Tel. 093 / 81 17 22

Thermolackierungen

Thermolackierwerk Waltenspül AG
6142 Gettnau LU, Tel. 045/81 20 51
Telefax 045 / 81 38 15

Trennwände – Werkkabinen

Verstellbare Blättler-Wände
schallisoliert, feuerbeständig
BLÄTTLER AG, Holz- und Metallbau
Industriest. 1, 8117 Fällanden
Tel. 01/825 43 85

Treppen

COLUMBUS-TREPPEN AG
9245 Oberbüren, Tel. 073/51 37 55
Spindeltreppen aus Holz und Alu,
Scheren- und Holzschiebetreppen

Umweltverträglichkeitsprüfung

Büro für Kies + Abfall AG
3118 Uttigen, Tel. 033 / 45 48 48

GEOTEST AG
(s. Geologie-Geotechnik-Geophysik)
ISO/CONSULT/AG, 8630 Rütli ZH
Tel. 055 / 31 80 00

REALPLAN AG
Baumanagement, Planung und
Realisierung von Bauvorhaben
8052 Zürich, Schaffhauserstrasse 473
Tel. 01 / 302 26 56

SIEBER CASSINA + PARTNER
Beratende Geologen und Ingenieure
8008 Zürich, Tel. 01 / 252 75 60
4600 Olten, Tel. 062 / 32 15 85
3006 Bern, Tel. 031 / 44 08 68
Sieber Cassina Handke + Partner
7000 Chur, Tel. 081 / 24 10 26

CSD AG (s. Baugrunduntersuchungen)

Ungezieferbekämpfung

Ketol AG, Abt. Insecta-Service
8157 Dielsdorf ZH, Tel. 01/853 05 16

Unterquerungsarbeiten mit Stahl- und Eternit- rohren bis 1000 mm Ø

für Kanalisation und Werkleitungen
TRENCHAG AG, 8305 Dietlikon
Tel. 01/833 22 05

Vorfabrizierte Armierungen

Mit fi-Rista-Elementen armeren Sie
wirtschaftlicher. fi-Ripa-Anschlusskorb
(Spezial-Prospekt verlangen)
FISCHER REINACH AG, 5734 Reinach
Tel. 064 / 71 15 55, Telex 981 532 dwfi ch
Telefax 064 / 71 60 12

Zustandserfassung von Bauwerken

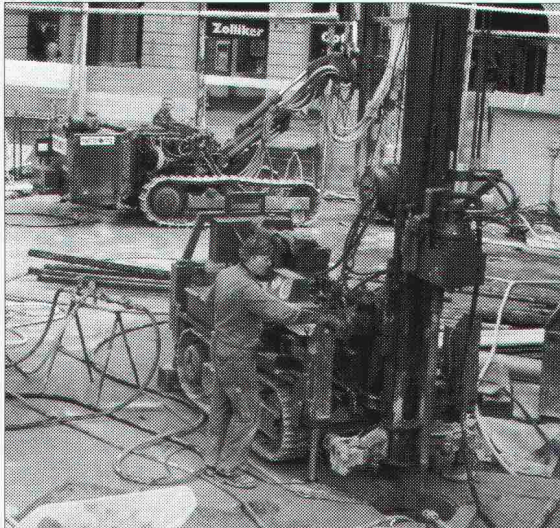
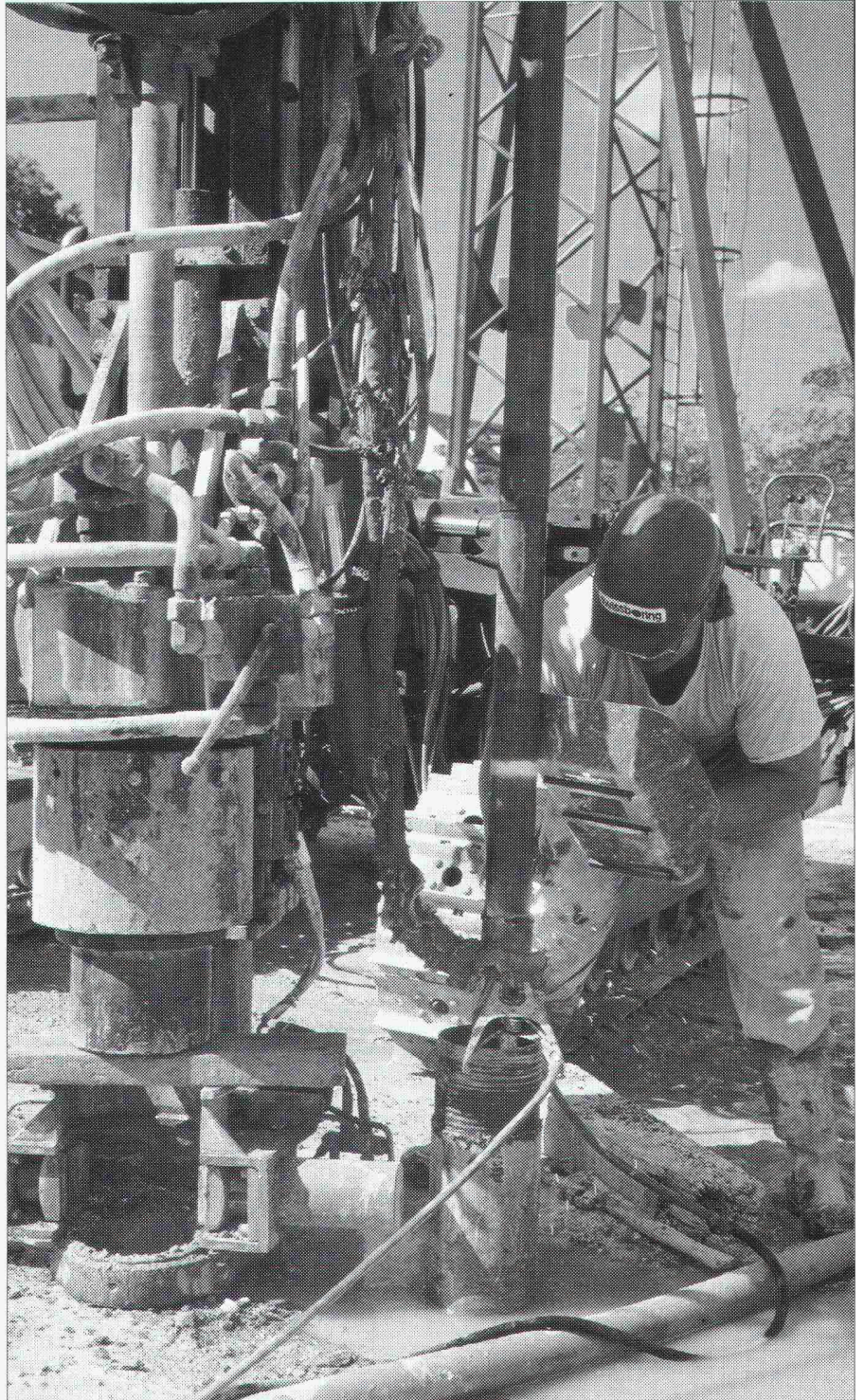
CONCRETAG
Beratende Ingenieure u. Architekten
Produkteunabhängige Beratung und
Expertisen, Zustandsanalysen,
Unterhaltskonzepte, Sanierungs-
vorschläge, Laboruntersuchungen,
Qualitätssicherung
8052 Zürich, Schaffhauserstrasse 473
Tel. 01 / 302 11 33

Unabhängige Untersuchungen,
Expertisen, Sanierungskonzepte
VSL BETON-EXPERT
8304 Wallisellen, Industriestrasse 48
Tel. 01 / 830 76 70, Fax 01 / 830 76 71
3000 Bern 22, Stauffacherstrasse 130
Tel. 031 / 40 19 00

ROPRESS® – Mikropfähle

Vorteile der Mikropfähle

- Realisierung von Mikropfählen möglich bei sehr engen Platzverhältnissen.
(z. B. im Innern von Gebäuden)
- Schrägpfähle sind leicht realisierbar.
- Druckinjektionen mit Doppelkolben in der Verankerungsstrecke, Mehrfachinjektionen möglich.
- Sehr lärmarme und erschütterungsfreie Pfahlarbeiten.
- Mittels einer Spezialpresse und eines Spezialkopfes lassen sich die Mikropfähle vorbelasten.
- Belastungsproben an jedem einzelnen Pfahl.
- Moderne, zielsichere und wirtschaftliche Baumethode.



Rathauswache: Sanierung und Anbau Limmatquai 61, Zürich

swissboring

Industriestrasse 6
8604 Volketswil
Telefon 01 945 49 11



Swissboring – ein Unternehmen der RODIO-Gruppe