

Objekttyp: **TableOfContent**

Zeitschrift: **Schweizer Ingenieur und Architekt**

Band (Jahr): **107 (1989)**

Heft 48

PDF erstellt am: **21.09.2024**

Nutzungsbedingungen

Die ETH-Bibliothek ist Anbieterin der digitalisierten Zeitschriften. Sie besitzt keine Urheberrechte an den Inhalten der Zeitschriften. Die Rechte liegen in der Regel bei den Herausgebern.

Die auf der Plattform e-periodica veröffentlichten Dokumente stehen für nicht-kommerzielle Zwecke in Lehre und Forschung sowie für die private Nutzung frei zur Verfügung. Einzelne Dateien oder Ausdrucke aus diesem Angebot können zusammen mit diesen Nutzungsbedingungen und den korrekten Herkunftsbezeichnungen weitergegeben werden.

Das Veröffentlichen von Bildern in Print- und Online-Publikationen ist nur mit vorheriger Genehmigung der Rechteinhaber erlaubt. Die systematische Speicherung von Teilen des elektronischen Angebots auf anderen Servern bedarf ebenfalls des schriftlichen Einverständnisses der Rechteinhaber.

Haftungsausschluss

Alle Angaben erfolgen ohne Gewähr für Vollständigkeit oder Richtigkeit. Es wird keine Haftung übernommen für Schäden durch die Verwendung von Informationen aus diesem Online-Angebot oder durch das Fehlen von Informationen. Dies gilt auch für Inhalte Dritter, die über dieses Angebot zugänglich sind.

Ein Dienst der *ETH-Bibliothek*
ETH Zürich, Rämistrasse 101, 8092 Zürich, Schweiz, www.library.ethz.ch

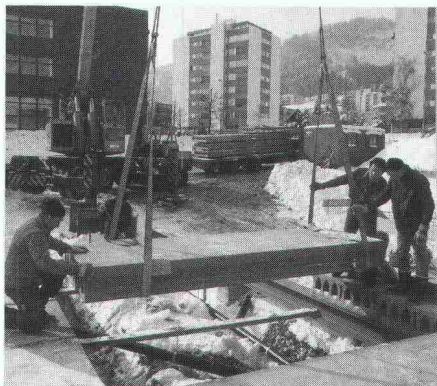
<http://www.e-periodica.ch>

Zum Titelbild

Ein Deckenbau-System setzt sich durch

Die rationelle Bauweise mit BRUN-Hohlplatten setzt sich bei Ingenieuren und Architekten immer mehr durch. Das Deckenbau-System bietet optimale Problemlösungen, lässt volle Gestaltungsfreiheit und verkürzt die Bauzeit wesentlich. BRUN-Hohlplatten werden vorfabriziert. Die maximale Spannweite beträgt 12 Meter (bei einer Breite von 1,20 m). Das System bietet, gegenüber herkömmlichen Decken gleicher Stärke, Gewichtseinsparungen bis zu 40 Prozent. Eingesetzt wird dieses neue Deckenbau-System bei Wohn-, Gewerbe- und Industriebauten.

Hersteller:
Elementwerk BRUN AG Luzern
6032 Emmen



Inhalt

Tunnelbau	Wandlungen bei den schweizerischen Strassentunnels <i>F. Ruckstuhl, Bern</i>	1307
Materialkunde	Verbesserter Korrosionsschutz durch Mörtel <i>R. O. Müller, Zürich</i>	1308
	Polymerbeton <i>H. D. Brink, Uetzingen</i>	1310
Brückenbau	Externe Vorspannung ohne Verbund <i>T. Vogel, K. Heer, Zürich</i>	1312
Kerntechnologie	Uran-Reserven und Entwicklung der Kernenergie <i>J.-L. Pfäeffli, Lausanne</i>	1317
Tagungsberichte	Die Eisenbahn im 21. Jahrhundert	1319
	Oberflächenschutz von Stahlbeton mit flexiblen Dichtungsschlämmen	1321
Wettbewerbe	Neubau Firma ABC, A. Boss + Co. AG, Schönbühl BE (D). Gestaltungsplan Fröschbach, Fällanden ZH (E). Neubauten Grosshofareal, Kriens LU (E). Überbauung Sagi-Areal, Oberbipp (E). Überbauung, Riehen BS (E). Seeufergestaltung, Flüelen UR (E). Kirchliches Zentrum, Schinznach-Dorf AG (E). Réaménagement du secteur «Centre Ville», La Tour-de-Peilz (E). Turnhalle, Gemeindegemeinschaft, Oberstufenschulanlage, Flaach ZH (E). Neubau Primarschule Obergufer, Triesenberg FL (E). Neues Schulgebäude des Schweizerischen Ausbildungszentrums für Marketing und Werbung, Biel (A). Oberstufenschulhaus, Turnhalle mit Gemeindegemeinschaft, Bühler AR (A). Überbauung Gubelstrasse Nord, Zug (A)	1324
Bücher	Tragwerke in der konstruktiven Architektur	1328
Tagungsberichte	Sahara-Wasserstoff für die Schweiz?	1329
SATW	SATW zum Ausbau der Ingenieurschulen	1330
Persönlich		1330
Aktuell	Energie, die aus der Tiefe kommt. Schweizer in Europa die fleissigsten Eisenbahnfahrer! Engineering Qualifications in the UK. Vor 100 Jahren eroberten Zentimeter, Gramm und Sekunden den Kontinent	1331
SIA-Mitteilungen	Vielfältiges Angebot des SIA. Neuerscheinung in der SIA-Dokumentationsreihe. Neuerscheinungen im SIA-Normenwerk. Der Präsident der ETH Zürich wird SIA-Mitglied	1334
	Fachgruppen. FKV: Workshop «Relations publiques»	1336
	Sektionen. Genève: Programme d'activité 1989/90. Zürich: Brücken sind mehr als Überbrückungen. Familienausgleichskasse SIA	1336
B-Seiten	Laufende Wettbewerbe und Ausstellungen. Aus Technik und Wirtschaft. Veranstaltungen	B 221-224
Impressum	am Schluss des Heftes	

Ingénieurs et architectes suisses

Numéro 24/89	Rédaction: En Bassenges, 1024 Ecublens, tél. 021/693 20 98	
Normes	Principes et contenu de la norme SIA 160 «Actions sur les structures porteuses» <i>par Manfred A. Hirt</i>	519
	Principes de base de la norme SIA 162 «Ouvrages en béton» <i>par Renaud Favre</i>	522
	Application de la norme 162 aux ponts - Introduction <i>par René Walther</i>	525