

Objektyp: **Advertising**

Zeitschrift: **Schweizerische Bauzeitung**

Band (Jahr): **88 (1970)**

Heft 42

PDF erstellt am: **25.09.2024**

Nutzungsbedingungen

Die ETH-Bibliothek ist Anbieterin der digitalisierten Zeitschriften. Sie besitzt keine Urheberrechte an den Inhalten der Zeitschriften. Die Rechte liegen in der Regel bei den Herausgebern. Die auf der Plattform e-periodica veröffentlichten Dokumente stehen für nicht-kommerzielle Zwecke in Lehre und Forschung sowie für die private Nutzung frei zur Verfügung. Einzelne Dateien oder Ausdrucke aus diesem Angebot können zusammen mit diesen Nutzungsbedingungen und den korrekten Herkunftsbezeichnungen weitergegeben werden. Das Veröffentlichen von Bildern in Print- und Online-Publikationen ist nur mit vorheriger Genehmigung der Rechteinhaber erlaubt. Die systematische Speicherung von Teilen des elektronischen Angebots auf anderen Servern bedarf ebenfalls des schriftlichen Einverständnisses der Rechteinhaber.

Haftungsausschluss

Alle Angaben erfolgen ohne Gewähr für Vollständigkeit oder Richtigkeit. Es wird keine Haftung übernommen für Schäden durch die Verwendung von Informationen aus diesem Online-Angebot oder durch das Fehlen von Informationen. Dies gilt auch für Inhalte Dritter, die über dieses Angebot zugänglich sind.

So urteilt Toni Frei, Bauunternehmer, über den Meili-MA 1500



... Meili baut den Kipper/Transporter MA 1500 extra für die Schweiz!

Für extreme Strassen- und Geländebedingungen! Für harten Ganzjahres-Einsatz! Der Meili-MA 1500 scheut keine Arbeit, keine noch so unwegsame Strecke. **Er löst manches Problem einfacher und wirtschaftlicher** als die meisten «Anderen» seiner Klasse.

Der Meili-MA 1500 hat die schmalere Spur, die Ladefläche der «Grossen» und den bestechend engen Wendekreis der «Kleinen». Das robuste Fahrgestell, die verwindungsfreie Chassis 3-Punkt-Lagerung, die überdimensionierten geländegängigen Antriebsräder, die Nutzlast (1 m³ oder 2m³), der kraftvolle geräuscharme 52-PS Dieselmotor oder 75-PS Benzinmotor (MA 1600), die serienmässige Differenzialsperre, die rostfreie Fahrerkabine, der zuverlässige Meili-Service (in der ganzen Schweiz) und noch viele

vorteilhafte Eigenschaften zeichnen den Meili-MA 1500 besonders aus.

Es gibt ihn auch mit 2-Rad Antrieb (M 1500/1600)!

Übrigens: Sie dürfen diesen Kipper/Transporter mit dem Führerschein Kat. A fahren! Sogar mit 10-Tonnen-Anhänger! Möchten Sie noch mehr wissen über den MA 1500? Oder über das Meili-Geräteanbauprogramm (Schneesleuder, Schneefräse, Sandstreuergerät, Seilwinde, Verladekran, Plattenvibrator etc.)? Rufen Sie uns an! Verlangen Sie Dokumentation, Referenzen oder eine unverbindliche Vorführung. Nicht vergessen: Heute noch den Gutschein ein-senden!

Neu: Jetzt gibt es den vorteilhaften Meili-Finanzierungsplan! Er erleichtert Ihnen die Anschaffung.

MAS 1600

MAS 1600: Sattelschlepper, 3,2 t Nutzlast, Allrad, 75-PS Ford (Benzin), Führerschein Kat. A.
MS 1600: 2-Rad-Antrieb bis 4 t Nutzlast.



MA 1500

MA 1500: Kipper/Schnelltransporter, Allrad, 1,3 t Nutzlast, 52-PS Diesel, Führerschein Kat. A. M 1500: 2-Rad-Antrieb, 1,5 t Nutzlast. MA 1500 C: 15-Gang-Getriebe. MA 1600: 75-PS Ford (Benzin) Allrad.



MA 4000

MA 4000: Nutz-Kommunalfahrzeug, 4 t Nutzlast, Allrad, 75-PS-Diesel. MA 4000 C: 15-Gang-Getriebe.



Gutschein

Gewünschtes unterstreichen, in Blockschrift ausgefüllt senden an:
E. Meili, March-Werk, 8862 Schübelbach SZ, Telefon 055/75191

Ich wünsche: gesamte Dokumentation / Referenzen

Name/Firma

Branche:

Strasse:

PLZ, Ort:

Tel.:

BZ 70

Meili

MIA

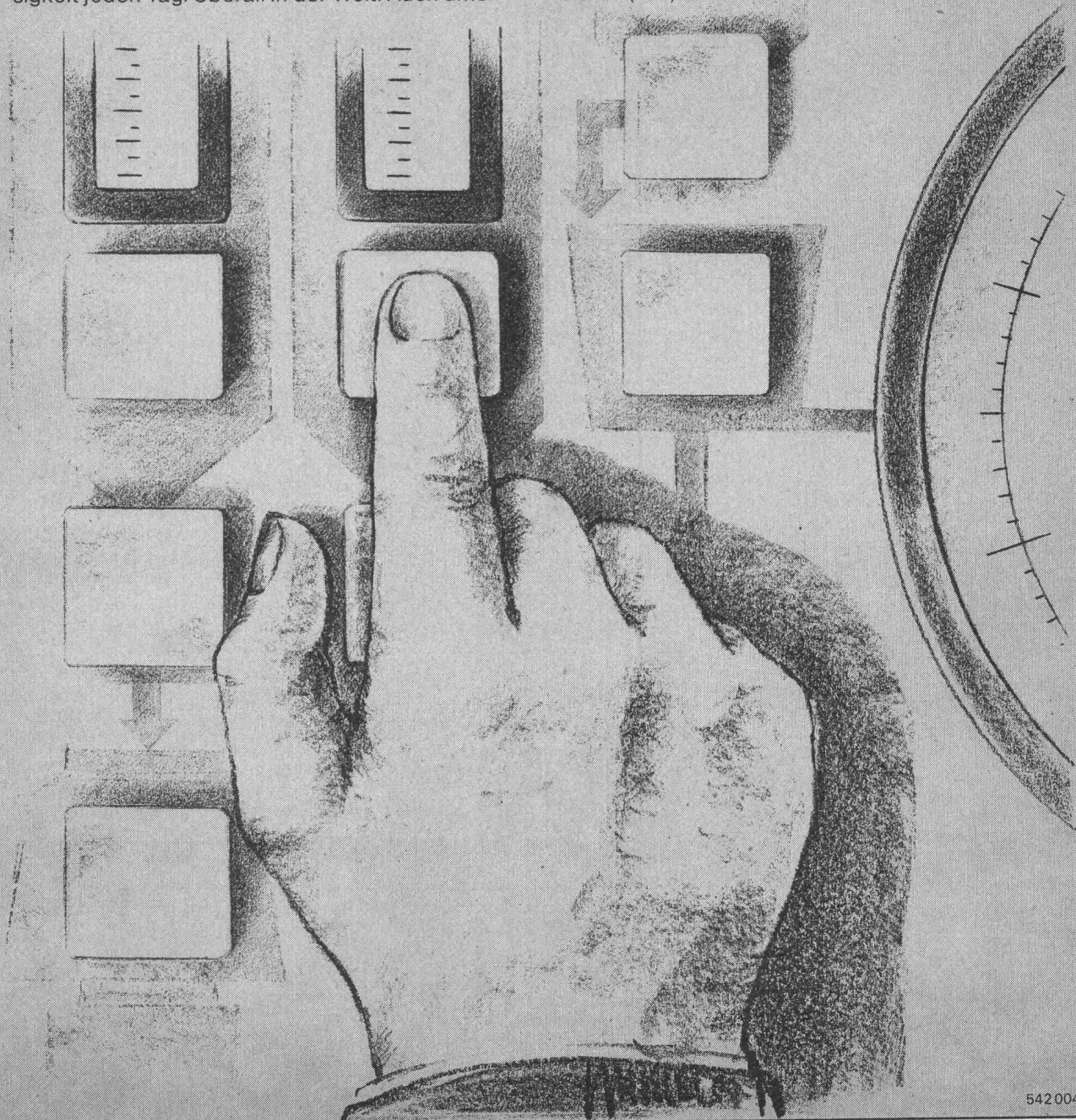
E. Meili, March-Werk Spezialfahrzeuge
8862 Schübelbach SZ 055/75191

**Wollen Sie Fabrikationsprozesse automatisieren?
Wollen Sie aus vorhandenen Kapazitäten mehr Leistung
herausholen und mehr Qualität?
Wollen Sie Silo- und Tankinhalte kontinuierlich messen?
Wollen Sie von unsern Erfahrungen profitieren?**

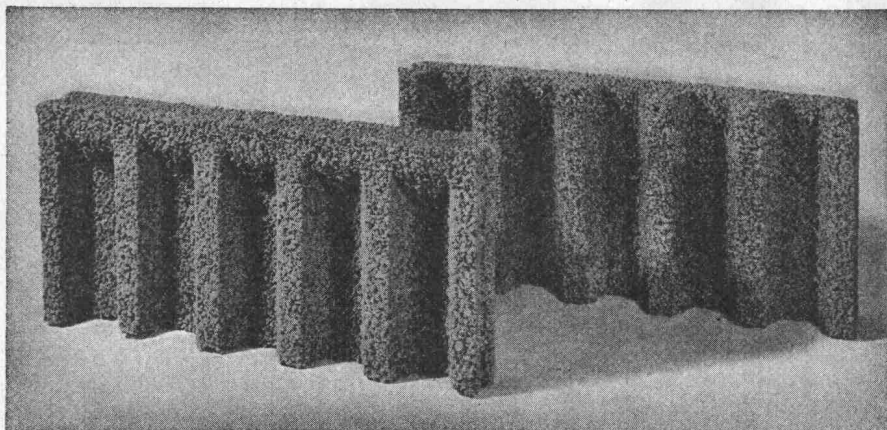
Wir liefern Ihnen nicht nur vollautomatische Steuerungsanlagen zu günstigen Preisen. Wir liefern unsere langjährigen Erfahrungen gleich mit. Denn wir haben schon Hunderte von Anlagen projektiert, konstruiert und installiert. Für unzählige Branchen. Zum Beispiel für die Nahrungsmittelindustrie. Für Gas- und Kieswerke. Für chemische Betriebe und für Kunststoffabriken. Undsoweiter. Unsere vollautomatischen Anlagen beweisen ihre Leistungsfähigkeit und Zuverlässigkeit jeden Tag. Überall in der Welt. Auch unter

extremsten klimatischen Bedingungen. Denn sie steuern, dosieren, mischen und messen in mehr als 30 Ländern. Setzen Sie sich mit uns in Verbindung – wir lösen auch Ihre Steuerungsprobleme.

Werkzeugmaschinenfabrik Oerlikon-Bührle AG
Abteilung Programmsteuerungen
CH-8050 Zürich
Telefon (051) 46 36 10



ROBA-Sickersteine Praktisch und robust



Typen:	Sickerstein und Abdeckplatte
Masse:	50×25×6 cm
Gewicht:	10 kg
Preis:	Fr. 6.40 pro m ² (80 Rappen pro Stück) ab Werk

Beziehbar direkt oder durch
die Handelsgenossenschaft des SBV
und den Baumaterialienhandel

Element und Baustein AG

(vormals E. Jucker)

8307 Kindhausen-Effretikon

Telefon 051 / 86 41 90



Ihr Vorteil: Einsparungen

- durch rationelle Erstellung eines besseren Entwässerungssystems
- an Verschleiss von Schalungsmaterial und dessen Transportkosten

Ihr Vorteil: Verbesserung

- der Entwässerung des Erdreichs
- Belüftung der Fundamente
- der Kanalisation des Sickerwassers

Ihr Vorteil:

Verkürzung der Bauzeit

- durch vereinfachte vollmaschinelle Aufschüttung

Geiger-Kletterrechen

zur Rechenreinigung mit umwälzendem Antrieb · Nachstellfrei · Unbenetzt · Lauf-ruhig.

Die seitlich angeordneten Antriebsritzeln (1) des Reinigerwagens (2) umfahren mit konstanter Drehrichtung einen Triebstock (3).

Zur Aufwärtsführung der Harke am Rechen, zum Abstreifen des Rechengutes und zur Abwärtsführung mit Abstand zum Rechen wird die Hub- und Senkbewegung modifiziert durch eine Zwangsführung des Reinigerwagens über Laufrollen in Führungsbahnen (4).

Der Geiger-Kletterrechen kennt kein Längen- und Nachstellen von Ketten und Seilen, kein Verklemmen oder Verkanten bei einseitiger Belastung. Er arbeitet nahezu wartungsfrei.

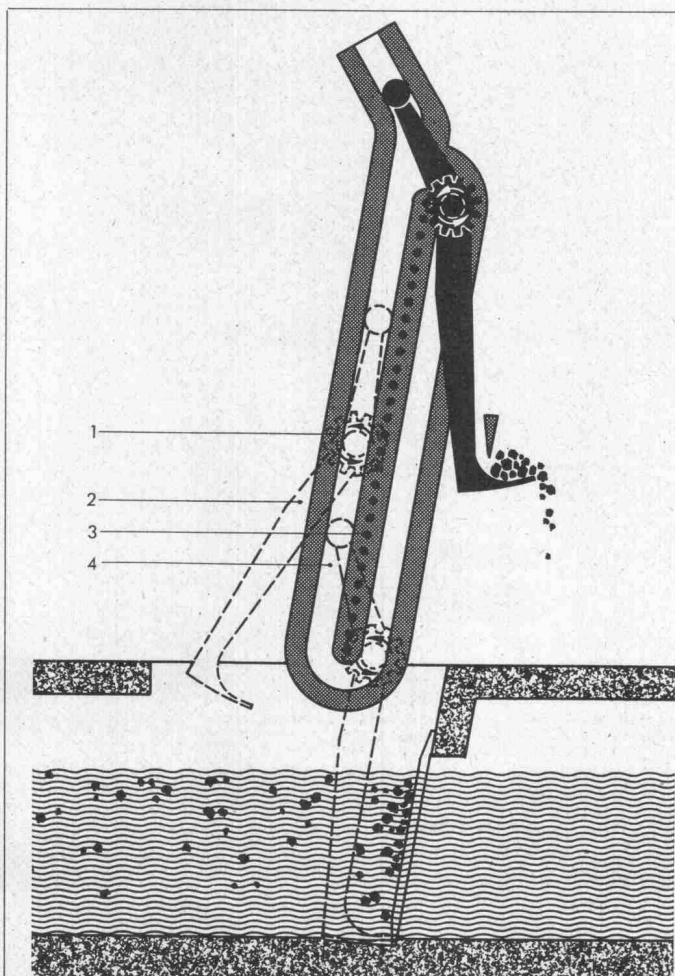
Fordern Sie anhand Ihrer Planungsunterlagen unser unverbindliches Angebot an. Vorführung eines Kletterrechen auf unserem Werksgelände.



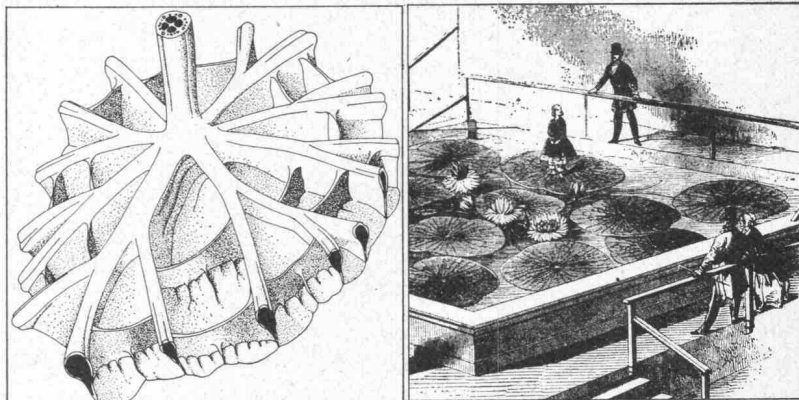
Teilausführung, Montage
und Service durch

**HANS ROSHARD, Ing. SIA
KÜSNACHT**

Tel. 051 / 90 60 66

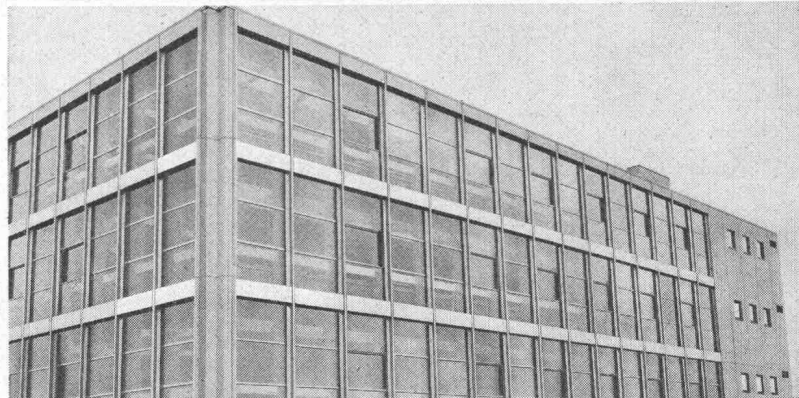


1849 entdeckte ein Gärtner das Konstruktionsprinzip der Zukunft.



Er hiess Sir Joseph Paxton. Das Rippengeflecht des Victoria-Regia-Blattes, das einen erwachsenen Menschen zu tragen vermag, brachte ihn auf die Idee. Mit vorfabrizierten Elementen baute er 1851 den gigantischen Kristallpalast für die Weltausstellung in London. Hätte Sir Paxton schon damals das Material gekannt, das für einen solchen Bau das einzig richtige ist, hätte er sicher Chromnickelstahl verwendet.

Heute planen fortschrittliche Architekten in aller Welt – und auch in der Schweiz – selbsttragende Fassaden aus



Chromnickelstahl. Die Ciba wählte für ihr Verwaltungsgebäude in Monthey diesen Baustoff, weil kein anderes Metall – ausser Gold und Silber – so korrosionsbeständig ist. Und zum Beispiel kann die Windlast beim neuen Schulhaus in Oftringen nur dank Chromnickelstahl mit so aussergewöhnlich schmalen Profilen für so grosse Glasflächen aufgefangen werden.

Franke liefert Fassaden aus Chromnickelstahl nach eigenen Konstruktionsnormen mit selbstgefertigten Profilen. Wenn Sie also mit Chromnickelstahl bauen, vertrauen Sie sich unseren Spezialisten an.

Wenn Sie sich eingehend über den Franke-Fassadenbau informieren wollen, verlangen Sie unsere Dokumentation oder rufen Sie uns an. Wir beraten Sie jederzeit gerne.

FRANKE

Walter Franke AG, 4663 Aarburg, Telefon 062/41 21 21

Spezialist für Bau-Normelemente, Grossküchen, Haushaltküchen, Zivilschutzküchen, Spültische und Abdeckungen, Spital-Einrichtungen, Apparatebau.

Unser Fabrikationsprogramm für Bau-Normelemente: Fassaden, Elementbauten, Fenster, Fensterbänke, Türen, Tüorzargen, Kantenschutz, Verkleidungen, Dekor-Platten, Spezialausführungen.

Mitteilung.

Die beiden Firmen E. Gonon und corex Basel AG beraten ab jetzt über die Isolierplatten GoDur und GoPlan als Alleinverkäufer.

Fachleuten zuliebe, die mehr wollen als nur eine Firma, die verkauft. – Und natürlich den hochwertigen Flachdach-Isolierplatten aus Schaumpolystyrol GoDur zuliebe. Diese zeichnen sich durch eine niedrige Wärmeleitfähigkeit, hohen Diffusionswiderstand und ein optimales Volumengewicht aus. Ihre hohe Qualität, die sehr guten Isolations-Eigenschaften und der vorteilhafte Preis rechtfertigen, dass man sie mit besonderer Aufmerksamkeit behandelt.

Aber was noch wichtiger ist: Wenn zwei Spezialisten zusammenarbeiten, hat das für den Verbraucher grosse Vorteile:

Beide Firmen verkaufen nicht nur, sondern helfen Isolationsprobleme mit einwandfreier technischer Beratung lösen.

Dem Kunden wird ein sehr guter Service garantiert.

Die Firmen E. Gonon und corex Basel AG hoffen, dank ihrem Zusammenstehen eine dem Verbraucher dienliche saubere und klar durchschaubare Lage geschaffen zu haben.

Wir stehen Ihnen jederzeit zur Verfügung.

E. Gonon
8226 Schleithem/SH
Telefon 053/6 4277/6 4577

corex Basel AG
Lindenhofstrasse 28, 4002 Basel
Telefon 061/35 82 25
ab 22. November 1970: 061/22 23 00

Frostschutz für den Bauplatz:

Flumroc Wintermatten



Neu gegossener Beton, provisorische Wände, unvollendetes Mauerwerk, freiliegende Wasserleitungen, halbausgehobene Gräben und Gruben brauchen in der kalten Jahreszeit Schutz vor Frost.

Flumroc Wintermatten schützen wirksam. Sie erlauben auch zu betonieren, wenn die Nachttemperatur unter den Gefrierpunkt fällt. Es sind schmiegsame Matten aus Steinwolle. Darum ist ihr Isolier-

vermögen so erstaunlich gross. Der Steinwolle-Filz ist von einer zähen Plastikhülle umgeben. Darum kann man die Wintermatten unbeschadet strapazieren.

Die Flumroc Wintermatten leisten während der kalten Jahreszeit so gute Dienste auf dem Bauplatz, dass man sie sofort erfinden müsste, wenn es sie nicht bereits gäbe. Zum Glück.

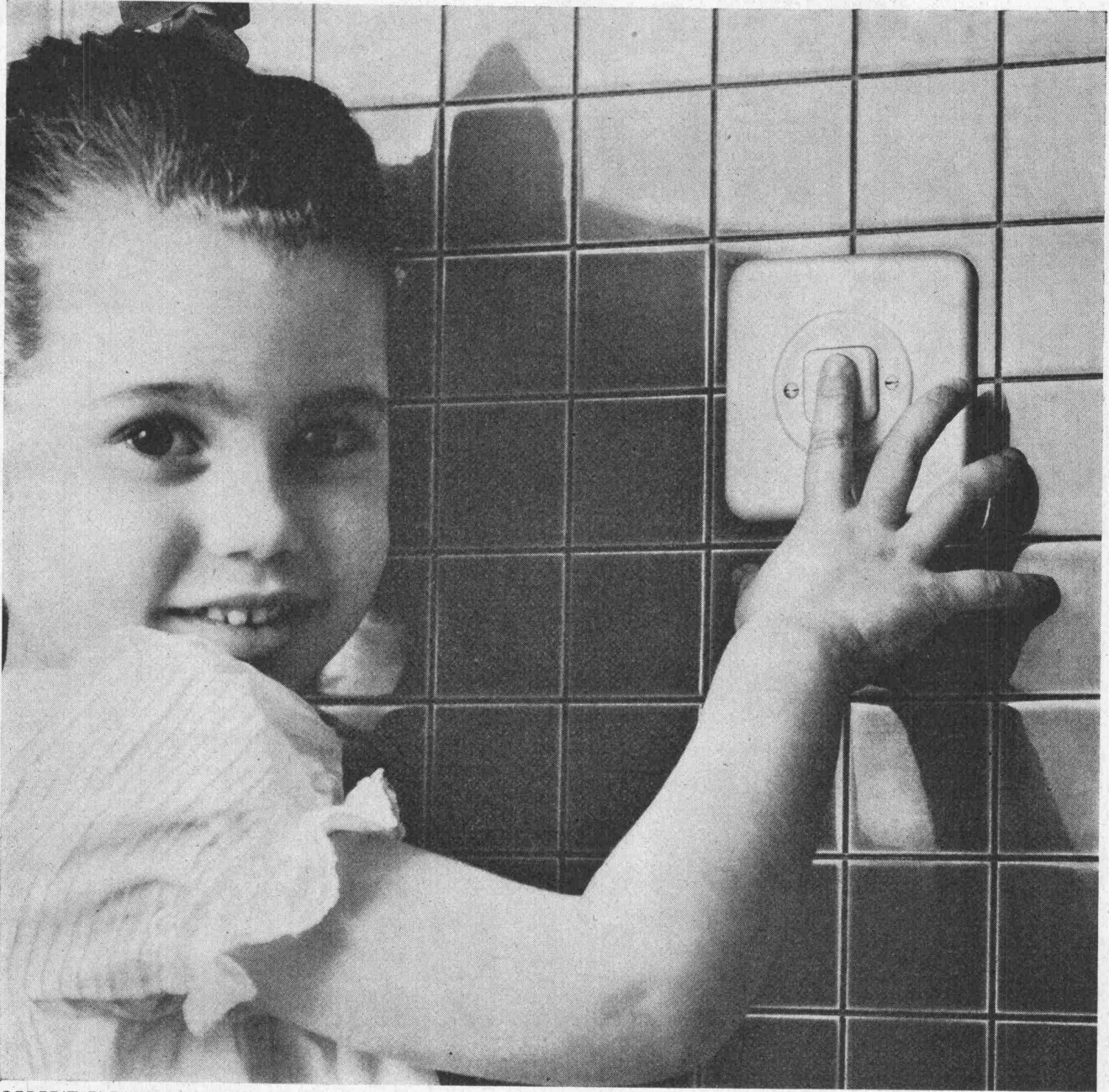


isoliert brandsicher

Flumroc Isolierprodukte
Schmelzwerk Spoerry AG, 8890 Flums, Tel. 085 31148

Der neue Spülkomfort: GEBERIT ELECTRA

Die elektromagnetische Auslösung, die zu allen GEBERIT-Spülkästen passt.



GEBERIT ELECTRA macht das Betätigen der WC-Spülung spielend leicht. Sie ist leise und absolut betriebssicher, dazu unabhängig vom Wasserdruck, unabhängig vom Schwimmerventil und erfordert keinen Filter in der Wasserzuleitung. Alle elektrischen Zubehörteile sind vom SEV genehmigt. Die Betätigung mittels pneumatischen Fusswand- bzw. Fussbodendrückern ist wartungsfrei und genügt höchsten hygienischen Anforderungen.

Weitere Möglichkeiten für die Auslösung des Spülvorganges sind der Hand-Impulschalter, der direkt mit dem Magnetheber

verbunden wird, fotoelektrische oder Zeit-auslösung usw.

Die GEBERIT ELECTRA lässt sich daher auch in einem anderen Raum installieren. Und zwar so, dass alle Teile verdeckt sind, also nichts beschädigt werden kann. Und was besonders wertvoll ist:

Die GEBERIT ELECTRA wahrt das Baukasten-Prinzip. Der Elektromagnetheber passt auf die Universalgarnitur und kann somit auch nachträglich auf alle GEBERIT-Spülkästen (ab Modell 1968) montiert werden: auf WC- und Pissoir-Spülkästen, auf tiefhängende und hochhängende wie

auch das Wandeinbau-Modell Nr.10.600. Verlangen Sie unseren ELECTRA-Prospekt bei Ihrem Sanitär-Grosshändler oder direkt bei uns.



GEBERT+CIE
Armaturen- und Apparatefabrik
8640 Rapperswil am Zürichsee
Tel. 055 2 03 44 Telex 75625

70
L

Warum machen Sie es sich schwer?
Nehmen Sie doch die leichten
Kanalisationsrohre
aus Hart-PVC.

Sie lassen sich einfach verlegen,
sind korrosionssicher und erst
noch druckdicht.



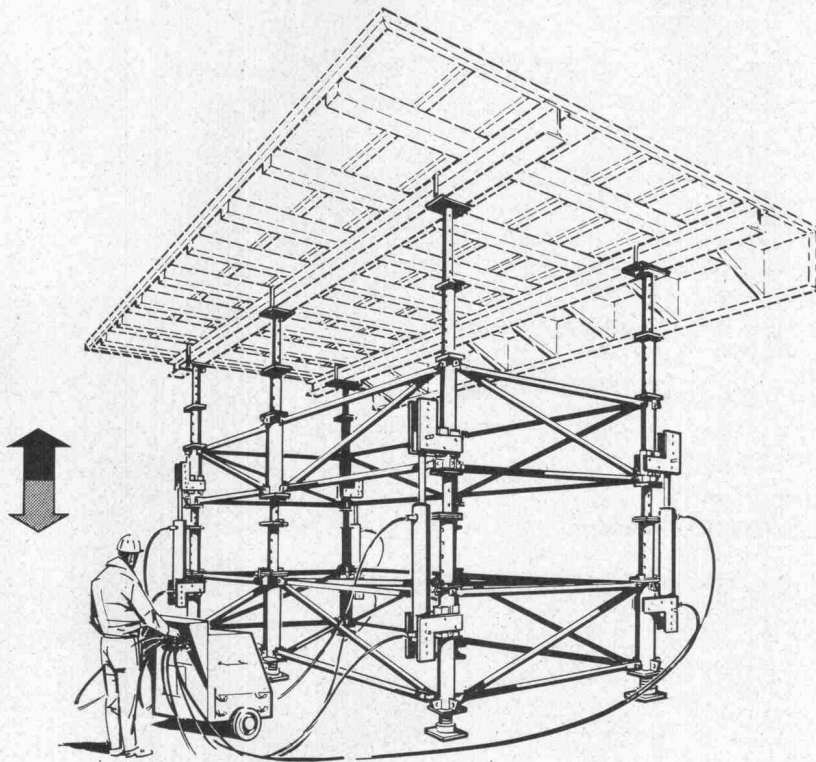
Küderli AG, Zürich 051 25 27 90 / Basel 061 42 54 30
Landquart/GR 081 51 27 55 / Kreuzlingen/TG 072 85 65 56 / Crissier/VD 021 34 51 44 / Monthey/VS 025 41 991 / Visp/VS 028 63 031
Eisen AG, Bern 031 22 34 02
Ulfer SA, Carouge/GE 022 43 43 60 / Satigny/GE 022 53 14 14
Scheurmann + Co AG, Olten/SO 062 22 34 22 / Aarburg/AG 062 41 55 55

KÜDERLI

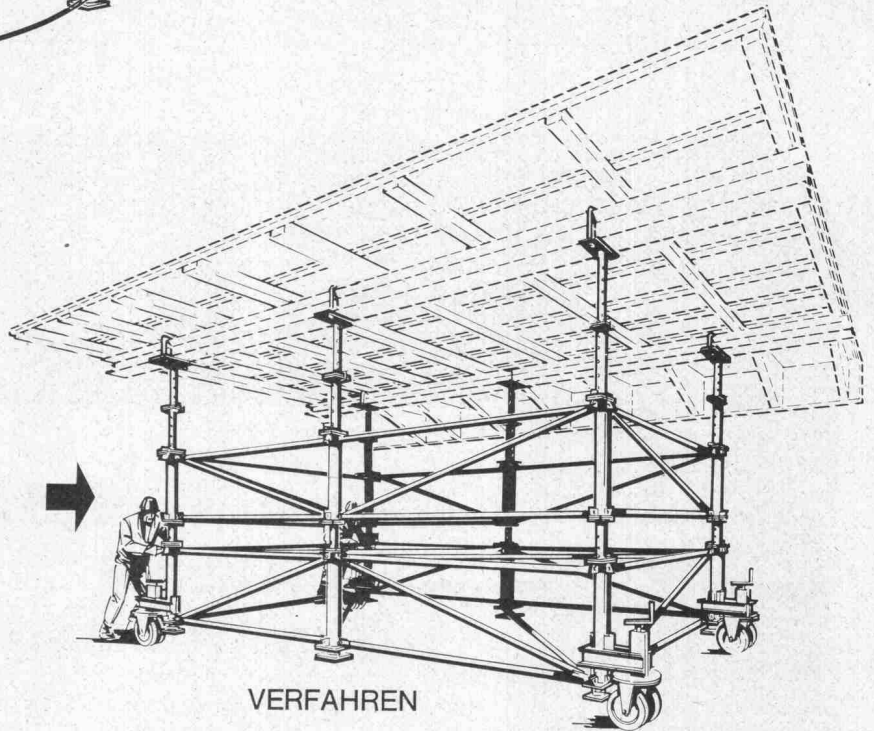
TELESKOPSCHALUNG



HYDRAULISCHES
HEBEN UND
ABSENKEN



HEBEN

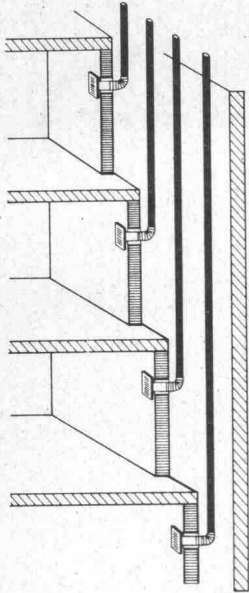


VERFAHREN

E.R.E.

Equipement Rationnel d'Entreprises s.a.
Bd de Pérolles, 10 1700 FRIBOURG

LUNOS



LUNOS Ventilatoren sind der Begriff für technische Perfektion. Küchen, innenliegende WC's und Badezimmer – was es auch sei, LUNOS Ventilatoren bieten immer Vorteile:

1. Eine individuelle Entlüftung, weil alle Ventilatoren einzeln gesteuert werden, auf Wunsch mit Zeitnachlauf.
2. Hohe Leistung, auch in den untersten Stockwerken.
3. Keine Schallbelästigung. LUNOS Ventilatoren laufen leise.
4. Reparatur- und wartungsfrei.
5. Einfachste, schnelle Montage. Leicht zu reinigen.
6. Für Einbauschächte ab 10×10 cm.

Fordern Sie bitte unsere Prospekte und Preisunterlagen an. Oder senden Sie uns Ihre Pläne zu: wir unterbreiten Ihnen unverbindlich unsere Angebote.

LUNOS super für Küchenentlüftung
LUNOS junior für Bad/WC Entlüftung



Generalvertretung der LUNOS-Lüftung
Benno Schöttler KG Berlin
Anson AG Abteilung A 3
Alfred-Escher-Str. 5 8002 Zürich Tel. 051/36 61 31

S 3370

**Kittlose Oberlichter
dann
«System Kully»**

A. Kully AG, Glasdachwerke, 4632 Trimbach
Tel. (062) 21 39 01

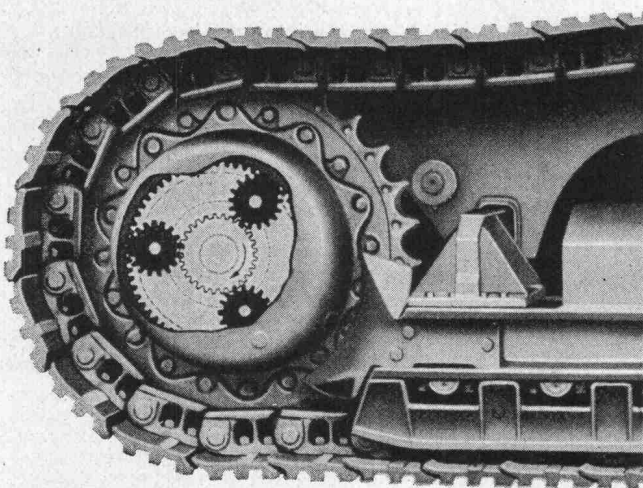
A.Kully AG



Verlangen Sie mehr von einem Raupenlader. Testen Sie den INTERNATIONAL.

Fahren Sie doch einmal den INTERNATIONAL Raupenlader. Aus reiner Neugierde, oder auch nur aus Spass. Sie werden feststellen, dass in diesem Raupenlader tatsächlich einiges mehr steckt. – Details nämlich. Details worauf es ankommt. Details die entscheidend sind.

Zum Beispiel:



**Planetenübersetzung
im Endantrieb**

Die gesamte Kraftübertragung der «175 B» und «250 B» ist auf möglichst geringe Drehmomentbelastung der einzelnen Zahnräder und Wellen ausgelegt, wodurch die Lebensdauer des INTERNATIONAL Powershift- und des INTERNATIONAL Planetenlenkgetriebes wesentlich verlängert wird. Erst im Kettenantrieb, wo die maximale Kraft für schwere Ladearbeiten erforderlich ist, steigert die doppelte Planetenübersetzung das Drehmoment auf die erforderliche Höhe. Alle auftretenden Belastungen werden auf die drei Planetenräder gleichmässig verteilt.

Ein entscheidendes Detail?



Ulrich Rohrer-Marti AG, Baumaschinen, 3052 Zollikofen/Bern
Telephon 031 57 1157

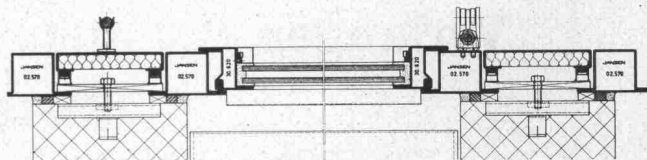
Wieder eine Stahlfassade

aus
JANSEN-
Profilstahlrohren

bei der Berufsschule in Horgen.



0270 T



Architekt:
E. S. Meyer, Feldmeilen

Metallbau: J. Bertschinger & Co.
Thalwil, A. Gloor, Horgen,
M. Ritzi, Thalwil, A. Surber, Zürich

Profitieren auch Sie von unserem technischen Beratungsdienst!

JANSEN & CO. AG, 9463 Oberriet SG
Stahlröhren- und Sauerstoff-Werke, Kunststoffwerk
Telefon 071/78 12 44, Telex 77 159

Plasticoffre

Vermietung von Relief-
Verschalungselementen
aus
glasfaserverstärktem
Polyester



*Die ideale Lösung für den Bau
von Betonmauern
in perfekter Naturstein-Nachahmung*

*Ein zweckmässiges patentiertes System
(Pat. 406.604):
leichte Handhabung, jede beliebige
Mauerlänge möglich durch
Zusammensetzen mehrerer Elemente.*

*Ein wirtschaftliches Verfahren:
günstige Mietbedingungen, einfaches
Verlegen, Bauzeit und Baukosten
beträchtlich niedriger im Vergleich
zu einer Ausführung in Naturstein.*

*Ästhetisch einwandfreie Resultate:
perfekte Nachahmung vom Naturstein,
Farbtönung der Umgebung anpassbar.
Wir vermieten auch Schalungen für
den Bau von Kassettendecken aus Beton.
Wir fabrizieren sämtliche Schalungstypen
(Spezialausführungen) nach Plan.*

*Auskunft, Unterlagen
und Mietbedingungen durch:*

**POLYFORM
PLASTICOFFRE S.A.**
1099 Ropraz Tel. 021 9310 05/06

Schächte im Hausinnern!

Wir haben die passende Abdeckung dafür.

Jung-Schachtabdeckungen

11 Grössen
normale Ausführung
gas- und wasserdichte Ausführung
vielseitig verfüllbar
einfacher Einbau

Verlangen Sie Unterlagen bei:

Hartmann

Ulrich O. Hartmann, Bauelemente, 8320 Fehraltorf
Russikerstrasse, Tel. 051 / 97 73 49 und 97 76 21

Kittlose Verglasungen



Gebr. Tuchs Schmid AG
Frauenfeld



Wenn Sie Sicherheit wollen, dann

für jeden Bau Tricosal

- sei es für
- Fertigputze für innen und aussen
 - wasserdichten Beton und Mörtel
 - Oel-Tankwannenbeschichtungen
 - Schlämmputze mit ECOSAL
 - Fugenbänder für alle Zwecke
 - Fugenkitte Ein- und Zweikomponenten



seit
1923

Tricosal®

BAU-CHEMIE AG BASEL (061) 23 00 16

Zement-Schnellbinde- und Dichtungsmittel, Plastifizierer, Verzögerer, Beton-Reinigungsmittel, Gipsverzögerer, Binder, Fugenbänder, Kunststoffe, Frostschutzmittel, Haftemulsion für Kunststoffmörtel, ölfeste Anstrichemulsion, Thiokol- und Acryl-Kitte, Epoxy-Lacke, Kunststoff-Dünnpütze. PVC-Folien, 1 bis 2 mm, für Grundwasserwannen, Wasserbehälter usw.
Wir haben für Sie über 100 verschiedene Fugenbandprofile.

Ihr Partner auf dem Flachdach für Tageslichttechnik Entlüftung Entwässerung

Jahrzehntelange Erfahrung! Wir bieten Ihnen optimale Sicherheit durch ausgereifte Konstruktionen. Fragen Sie uns an. Wir finden auch für Sie die wirtschaftlichste Lösung.



Lichtkuppeln
Glasdachwerk
Spenglerei
Bleipresswerk

Jakob Scherrer Söhne
Allmendstrasse 5-7
8059 Zürich 2
Tel. 051 2579 80

Bauelemente mit Zukunft: Koenig- Profilstahlplatten

Profilstahlplatten aus sendzimir-verzinktem Thyssenstahl für Dach- und Wandverkleidungen bieten ein Optimum an Festigkeit, Korrosionsschutz und gutem Aussehen. Sie sind ein wirtschaftlicher Beitrag auf dem Gebiet der Vorfabrikation im Hochbau.

Sämtliche Profiltypen werden auch kunststoffbeschichtet geliefert. Gemäss unserer Farbtabelle stehen 17 erprobte Standardfarbtöne zur Auswahl.

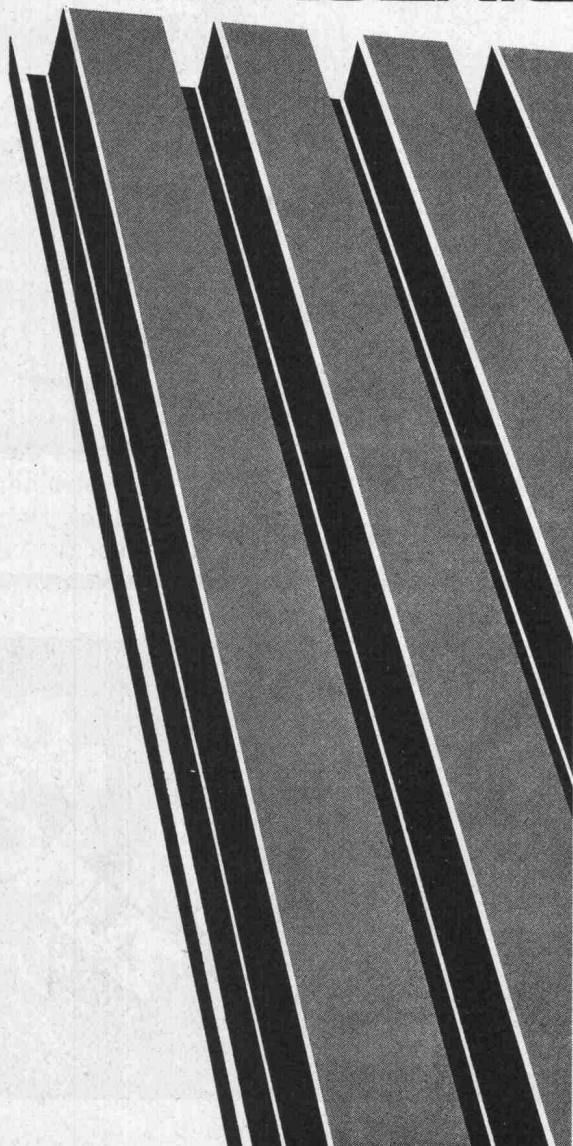
Kostensenkendes, witterungsunabhängiges und terminsicheres Bauen!

Anwendung: Fassaden 1- und 2schalig, Dächer, Verbunddecken, verlorene Schalungen, Tragkonstruktionen für Flachdächer usw.

Wenden Sie sich bereits im Planungsstadium an unsere Abteilung Hochbau, sie hilft Ihre Probleme lösen!

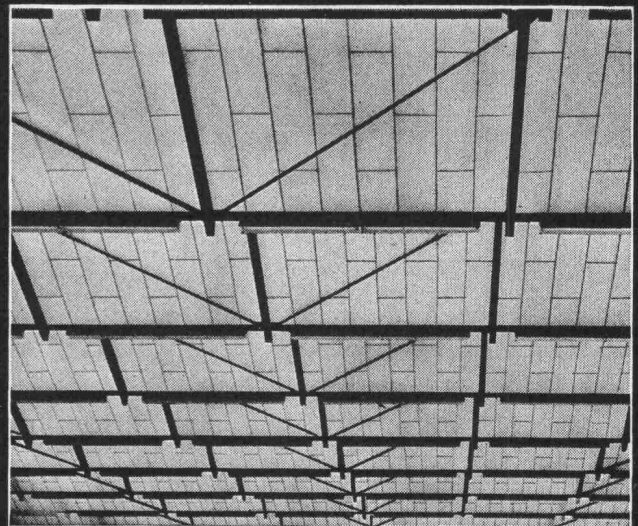
Dr. Ing. Koenig AG
8953 Dietikon, Tel. 051 88 26 61

KOENIG



Im Hallenbau **SCHICHTEX** SPEZIAL

mit den roten Punkten.



Aus schwer entflammbarem Styropor.
Raumgewicht 18–20 kg/m³.
Längen bis 300 cm, Breite 62,5 cm.

Mit PVC-Folie[®] als Dampfbremse
und fertiger, abwaschbarer Untersicht weiss.

Mit eingebauter Aluminium-Folie[®]
als Dampfsperre.

Fertige Untersichten mit:
Strukturanstrich, Dispersionsanstrich offen,
Dispersionsanstrich porenschliessend,
Verputz weiss,
Zementschlämme porenschliessend grau,
Gipsauftrag, Glattstrich weiss.

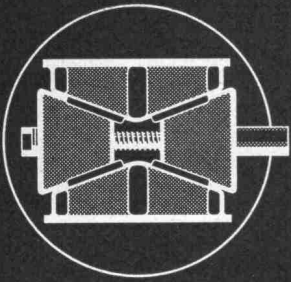
**Selbsttragende, begehbare
SCHICHTEX-Dachplatte 100/III,
30 kg/m², Spannweite bis 250 cm.**



**BAU+INDUSTRIE-
BEDARF AG**

4002 Basel, Lange Gasse 13
Telefon 061 35 20 65

RIX



Absenk-Keile für Lehrgerüste und Fertigelemente

20 t und 40 t Tragkraft

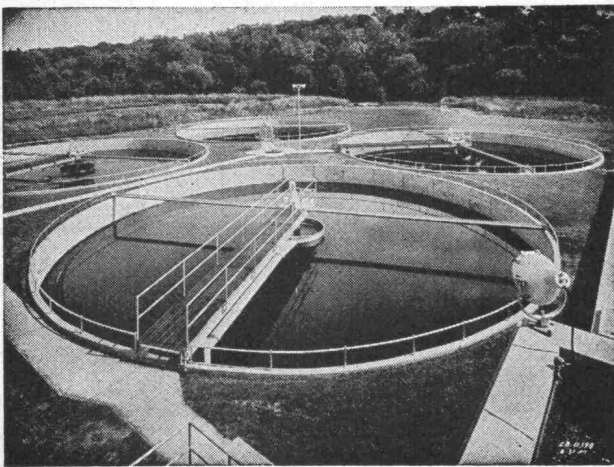
verkauft und vermietet



RIGLING

R. Rigling & Co., 8050 Zürich-Oerlikon
Spezial-Baugeräte
Tel. 051 / 50 15 30, Leutschenbachstr. 44

Kläranlagen



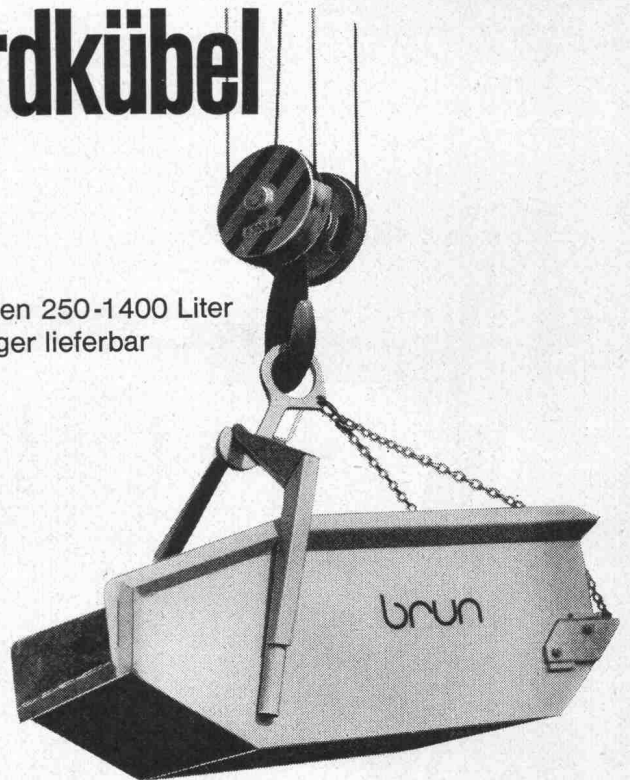
Automatische Rechen, Rechengut- und Kehricht-Zerkleinerungs-Maschinen
Absetzbecken (Rund- und Rechteckbecken)
Biologische Abwasserreinigung
Faulkammerausrüstungen
Kombinierte Abwasserreinigungsanlagen für kleine Gemeinden und Institutionen
Industrielle Abwasserreinigung
Flotationssysteme

Alpha AG. Nidau

Tel. (032) 2 46 92

Erdkübel

Grössen 250-1400 Liter
ab Lager lieferbar



brun

Brun + Cie AG
Maschinenfabrik
6244 Nebikon LU
Tel. 062 861612

MON Holz-
Combi-
Hell
XYLAMON
Imprägnier-
grund
XYLAMON
Farb-
lasur
XYLAMON

schützen und verschönern
neues und altes Holz;
vorbeugende und bekämpfende
Wirkung
gegen tierische und pflanzliche
Holzschädlinge

Scheller AG
Zürich
Postfach
8021 Zürich
Telefon
051 32 68 60

Ihr Lkw schafft mehr.

Diese Reifen steigern Leistung und Wirtschaftlichkeit Ihres Lkw:

Veith UNI LUG 1 für Schwerfahrzeuge

Ein tiefgekerbtes Profil bringt beste Zugkraftübertragung und sorgt für ungewöhnlich gute Griffigkeit. Die äußerst abriebfeste Gummi-Mischung und eine stabile Karkasse geben ihm die hohe Lebensdauer.

UNI LUG – der ideale Reifen für Straßen-Schwerfahrzeuge.



Veith UNI 3 für Kipper

Drei umlaufende Längsrippen geben diesem Reifen seine Spurtreue und Rutschfestigkeit auf der Straße. Die kräftig ausladenden Stollen greifen fest im Gelände und übertragen die ganze Motorkraft. Durch seine abriebfeste Gummi-Mischung erhält er seine lange Lebensdauer.

UNI 3 – der ideale Reifen für wechselnden Einsatz auf Straße und Gelände.

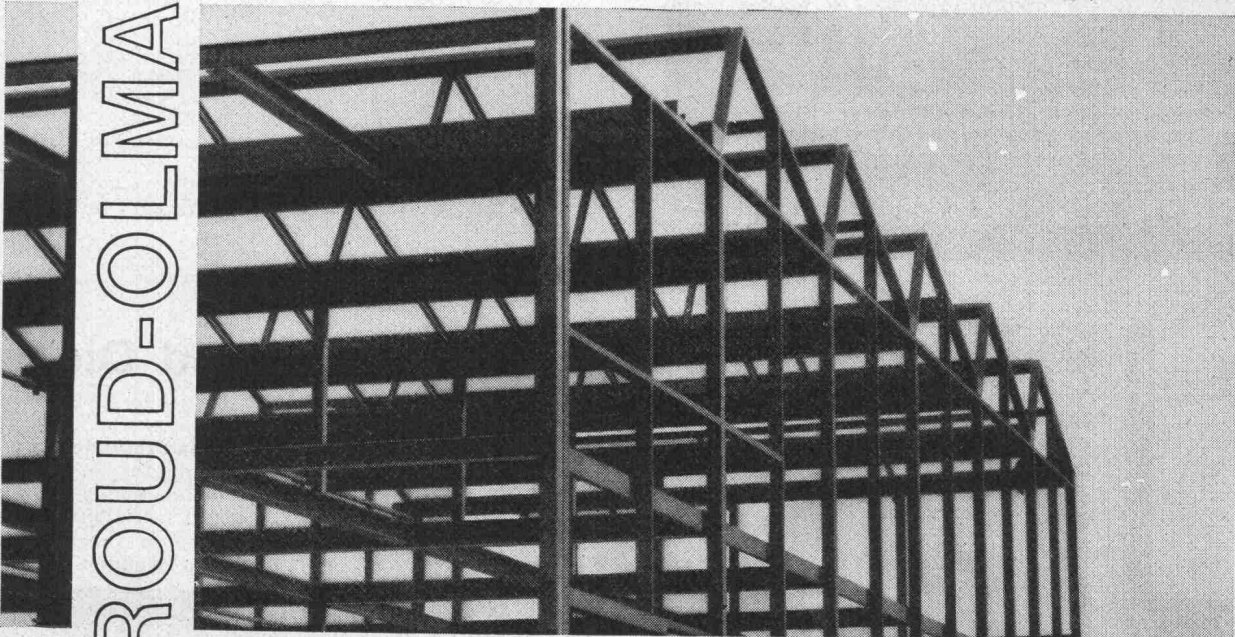


VEITH

Pneu Veith S.A.,
1530 Payerne
Tél. 037/611203

GIROUD-OLMA AG

Stahlkonstruktionen für
Industriebauten.
Behälter- u. Apparatebau



**GIROUD
OLMA**

GIROUD-OLMA AG OLTEN
Maschinen- und Stahlbau

Mehr denn je bedeutet Holz
gediegene Behausung.

Und immer noch – seit über einem halben Jahrhundert –
pflegen wir handwerklich
anspruchsvollen Innenausbau,
gestalten wir Holz
zur gefälligen Form.

**LIENHARD
SOHNE AG**
Innenausbau
Bauschreinerei
Möbelschreinerei
Harmonikatüren
Holzetuis
8038 Zürich,
Albisstrasse 131
Telefon 051/45 12 90

TRION
airtechnic



Lüftungsgitter

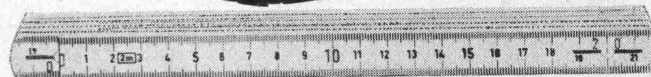
aus Aluminium, korrosionsfest, strömungstechnisch durchkonstruiert, durch verschiedene Ausführungen allen technischen und architektonischen Forderungen anpassbar.

TRION AG 8032 ZÜRICH

Der Gliedermasstab
Longlife



ist geschmeidiger



Aus glasfaserverstärktem Kunststoff



- * Maximale Toleranz auf 2 Meter: bei 20°C $\pm 0,9$ mm
 - * Federnde Gliederverbindung
 - * Unauswischbare Bezifferung
 - * Unempfindlich gegen die meisten Säuren, Laugen und Chemikalien
- In allen Fachgeschäften

AUER-MESSWERKZEUGE - 9, rue Dancet - 1211 Genf 4 (CH)

Tonwerk Döttingen
Inhalt 1 Million Liter



betontanks



für Heiz- und Dieseloel

Spezialauskleidung mit elastischer Dauerbeschichtung

Die **Doppelmantel-Kunstharsauskleidung «System Schneider»** mit Ueberwachung des Hohlräumes mittels Leckanzeiger erfüllt die neuen Vorschriften des Eidg. Amtes für Gewässerschutz. Ausführung bei Neuanlagen und als Sanierung alter Tanks, die den heutigen Vorschriften nicht mehr genügen.

tankbau otto schneider zürich

Frohburgstrasse 188

Telefon 051 / 26 35 05

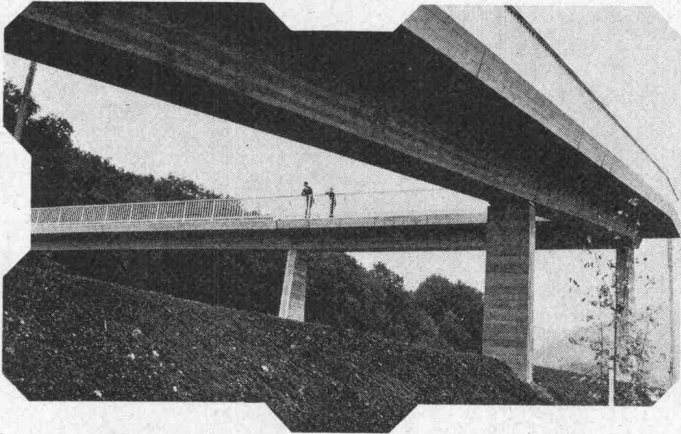
Peikert Prefab AG

Die Peikert Prefab AG fabriziert und montiert Betonelemente für den Hoch- und Tiefbau. Seit Jahren. Mit viel Erfahrung und Erfolg. Nach Ihren Wünschen oder nach eigenen Systemen.

Anspruchsvolle, vielseitige und äusserst wirtschaftliche Konstruktionen sind unsere Spezialität.

Wir montieren die Elemente schnell, genau und sicher für Wohn- und Industriebauten, für Brücken oder Schulanlagen.

(Im Bild: Autobahn-Überführung Allmend Brunau, Zürich)



Verlangen Sie unsere Referenzen und Unterlagen, wir beraten Sie gerne.

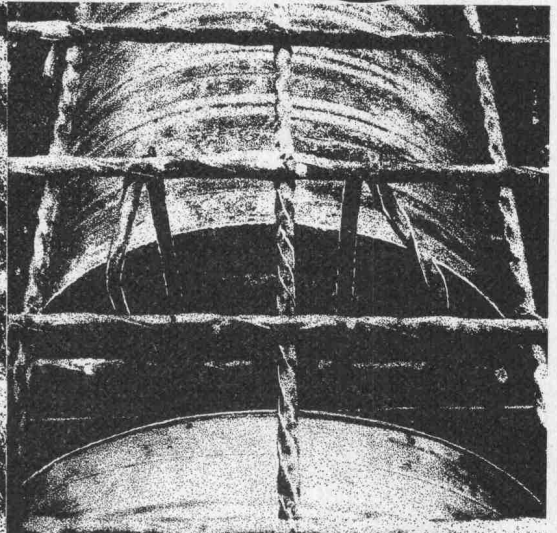
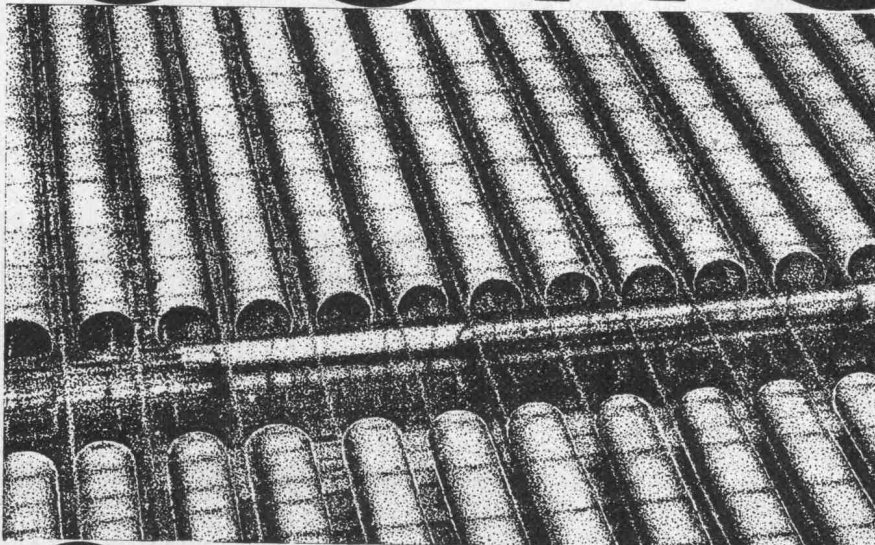
Peikert Prefab AG



Peikert Prefab AG
Baarermaße, 6340 Baar (Zug)
Telefon 042 311027 P 1

Jacot des Combes & Cie. AG
Gottstattstrasse 22
2500 Biel (Schweiz)
Tel. 032 / 4 20 35

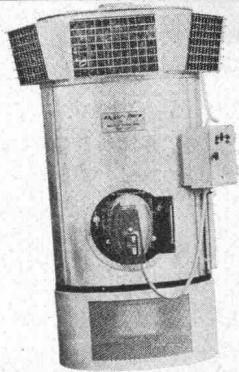
cofratol



Verlorene Schalungsröhren
für Eisenbetondecken grosser Spannweite
Schweizer Patent 2080/60-8725/62

Leicht und billig. Lagerung im Freien. Einsparung von Gewicht, Eisen und Beton. Schnelles Verlegen und Binden mit Stahlband.

Nicht



dreinschiessen

wenn Sie Heizungsprobleme lösen müssen!
Für die Beheizung Ihrer Lager- oder Fabrikhalle sind vielleicht unsere EMPA-geprüften Bacher-Therm-Warmluftgeneratoren genau das Richtige. Billig in Montage und Unterhalt, wirkungsvoll, robust, unproblematisch... was wollen Sie noch mehr?
Verlangen Sie unsere Spezialprospekte.

Bacher AG
Apparatebau + Heizungen
4153 Reinach/BL/061-761010

bacher

Neuheit!

compri band V

Für alle Fugen
jetzt

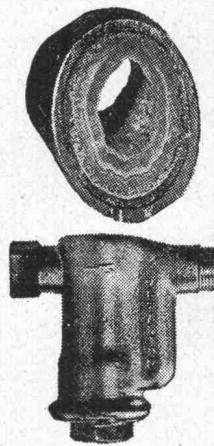
VORKOMPRIMIERT

kurzfristig lieferbar

Generalvertretung:

Roger Frey dipl. Ing. Tel. 051/362544
8039 Zürich Beethovenstr. 47

Kein Verkalken mehr



Schutz gegen Verkalkung, Rost und Korrosion durch das einfache, billige und erfolgreiche METADIUM-Verfahren (amtlich geprüft). Bereits sind über 5000 Apparate und Anlagen in der Schweiz installiert worden.

Für Sanitär-, Heizungs- und Klimaanlage. Anwendung: in Haushalt, Gewerbe und Industrie für Kühl- und Klimaanlage, Luftbefeuchter, Combi-Heizkessel, Boiler, Waschautomaten, Heisswasser- und Kaffeemaschinen usw.

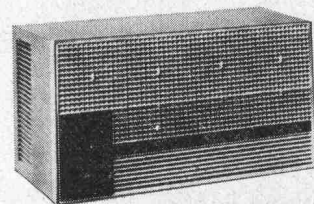
(Verlangen Sie Unterlagen)

Verkauf und Beratung:
A. Luisoni, Ingenieur, 8047 Zürich
Telefon 051 / 52 69 52 Triemlistrasse 52

HUBER

Ventilation Klimaanlagen

Ein komplettes
Klimageräte-Programm
und Ventilatoren ELGE



Urdorferstrasse 40f
8952 Schlieren
Tel. 051 / 98 44 33



Aufstiegsschacht zu Fluchtröhren

Ø 100 cm, Anschlussöffnung Ø 100 cm,
Bauhöhe 150 cm, Gewicht 1520 kg.

Das vorgefertigte Schachtelement
Ø 100 cm, ermöglicht dem Unterneh-
mer die Erstellung der gesamten
Fluchtweganlage aus Fertigteilen.

Verlangen Sie bitte den
Spezialprospekt

comolli

Comolli's Erben AG Betonelemente
5620 Bremgarten Tel. 057/51414

Heraklith-Leichtbauplatten

Normalplatte, PV-Porenverschlussplatte
GL-Glasfaser-Porenverschlussplatte
Travertin-Akustikplatte
Herathan-Polyurethan-Hartschaumplatte
Heratekta-Schichtplatte

8304 Wallisellen
Telefon 051/931254

Lindenhofstrasse 28, 4002 Basel
Telefon 061/35 82 25
ab Oktober 70: 061/22 23 00

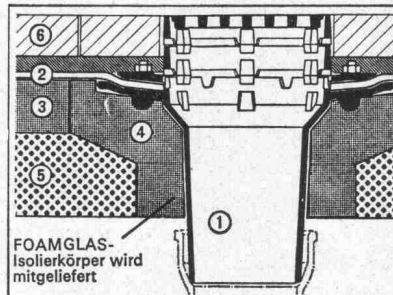
Propatec AG

corex Basel AG

ZZ 2.70

**Keine
Ausparungen**
Isolierkörper in
Schalung legen
Keine Kältebrücken
sofortiges Ableiten,
des Dachwassers!

**Verlangen Sie meine
Devisierungsunterlagen
für den Spengler!**



**Passavant-
Dachabläufe
aus
Gusseisen**

— rosten nicht
— lösen die Probleme
der Flachdachent-
wässerung endgültig

Verlangen Sie Unterlagen bei Werner Maag, Zeltweg 44, 8032 Zürich, Telefon 32 75 80

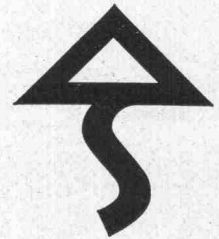
Name

Adresse

Norm - Türen

montiert und unmontiert, mit oder ohne Stahlzargen.
Folienbeläge aller Art. Mobile Trennwände.
Beachten: Türfälze ummantelt.

Prospekte verlangen!



Theodor Schlatter & Co. A. G.

9000 St. Gallen, Wassergasse 24, Telefon 071 / 22 74 01

ber
be
ber
bera
berat
beratu
beratun
beratung
planung
planun
planu
plan
pla
pl
p
ausführung
ausführu
ausführ
ausfüh
ausfü
ausf
aus
au
u



isomat bau ag abdichtungen isolati
onen flachdach grundwasserisolationen
gussasphaltbeläge kunststoffbeläge besch
ichtungen abdichtungen grundwasserisolation
gussasphaltbelag kunststoffbelag isomat bau ag

I S O M A T - B A U A G

Abdichtungen im Hoch- und Tiefbau
8040 Zürich, Badenerstrasse 362
Telefon 051 / 54 11 66

Stellen- und Gelegenheits-Anzeigen

Tarif

1/1 Seite 185 x 259 mm Fr. 510.—	1/4 Seite 185 x 60 mm 90 x 128 mm Fr. 127.50	1/12 Seite 90 x 40 mm Fr. 42.50
1/2 Seite 185 x 128 mm 90 x 259 mm Fr. 255.—	1/6 Seite 185 x 40 mm 90 x 84 mm Fr. 85.—	1/16 Seite 90 x 28 mm Fr. 32.—
1/3 Seite 185 x 84 mm Fr. 170.—	1/8 Seite 185 x 28 mm 90 x 60 mm Fr. 63.80	1/24 Seite 90 x 18 mm Fr. 21.30

Chiffregebühr Fr. 2.—
Stellengesuche werden nur noch schriftlich entgegengenommen.

IVA AG für internationale Werbung, 8035 Zürich
Beckenhofstrasse 16, Tel. 051/26 97 40, PC 80-32735

Ermässigte Preise ohne Rabatt für Wiederholungen

Anzeigenschluss: Mittwoch der Vorwoche, 10 Uhr.
Sofern drucktechnisch möglich, kann der Anzeigenschluss bis Donnerstag der Vorwoche, 10 Uhr, verlängert werden.

Filialen:
1004 Lausanne, 19, av. de Beaulieu, Tel. 021 / 34 72 65
1204 Genève, 8, rue du Marché, Tel. 022 / 26 03 45

Junger

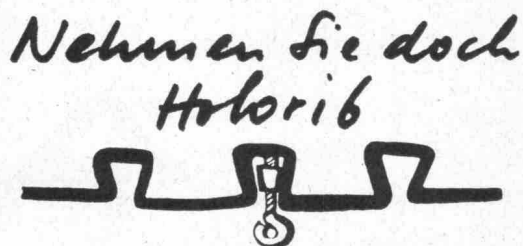
Tiefbautechniker

mit Erfahrung in Projektierung und Ausführung von Strassenbauten sowie Arbeiten in kommunalen Betrieben sucht neuen Wirkungskreis als Bauleiter, Bauführer oder Amtsperson. Kanton Aargau bevorzugt.

Offerten unter Chiffre SBZ 734, IVA AG, Postfach, 8035 Zürich.

*Sie suchen
Eisenbetonzeichner*

(und Sie sitzen in der Klemme)



(und Sie lösen die Probleme)

Holorib, das einzige Verbunddecken-System, ersetzt die Schalung und die **Armierung**.

Mit Holorib sparen Sie Arbeitskräfte und verkürzen Sie die Bauzeit.

Senden Sie uns schnellstens Unterlagen über Holorib.

**Holorib®

Holorib SA, 2, rue Vallin, 1201 Genève

Firma _____

Sachbearbeiter _____

Strasse _____

PLZ/Ort _____

Telefon _____ ↗

Gesucht für interessante Bauprojekte

Architekt

oder

Architekt-Techniker HTL

als

TEAMCHEF

- Qualifizierte Persönlichkeit, zwischen 30 und 40 Jahren
- Fortschrittliche Anstellungsbedingungen
- Zeitgemässes Salär
- Angenehmes Arbeitsklima

Paul R. Kollbrunner, dipl. Architekt SIA AG
8032 Zürich, Carmenstrasse 25, Tel. 051 / 47 54 47

Wir suchen für die örtliche Bauleitung von Grossbaustellen in der Region Zürich qualifizierte

Bautechniker/Bauführer

Für diesen Vertrauensposten werden solide Berufsausbildung sowie Baupraxis, mehrjährige Erfahrungen in Devisierung, Submission, Ausmass und Abrechnungswesen vorausgesetzt.

Interessante Dauerstelle mit fortschrittlichen Anstellungsbedingungen, Pensionskasse, Fünftagewoche. Eintritt nach Uebereinkunft.

Offerten sind zu richten an den Personalchef der

ERNST GÖHNER AG

Neubauten / Generalunternehmung / Elementbau
Postfach, 8032 Zürich, Hegibachstrasse 47
Telefon 051 / 53 58 00

1.

Die Prelam-Decke
ist schalungsfrei

Deckenplatten

prelam®

Stahlton AG
Zürich
Telefon 051/476400

Zürcher Ziegeleien
Zürich
Telefon 051/359330

J. Schmidheiny & Co. AG
St. Gallen
Telefon 071/223262

Baustoffe AG Chur
Chur
Telefon 081/244646

Stahlton-Prebeton AG
Bern
Telefon 031/563301

Architekt, dipl. Ing.

(30) sucht interessante ausbaufähige Stelle (Entwurf, Wettbewerb, Industriebau) im Raum Zürich.

Offerten unter Chiffre SBZ 731, IVA AG, Postfach, 8035 Zürich.

Architekt-Techniker HTL

mit mehrjähriger Praxis in Bauführung (Projekt bis und mit Abrechnung) und Innenausbau sucht auf 1. Januar 1971 selbständigen, verantwortungsvollen Posten in Architekturbüro oder Verwaltung, Platz Zürich.

Offerten unter Chiffre SBZ 732, IVA AG, Postfach, 8035 Zürich.

Dipl. Bauingenieur-Statiker SIA

mit Niederlassung, Anfang 40, langjährige Erfahrung in Projektierung, Ausführung von grossen Industriebauten, Ueberbauungen, zeitweise auch mit Brückenstatik sucht Stelle als **freier Mitarbeiter**.

Offerten unter Chiffre SBZ 733 an IVA AG, Beckenhofstrasse 10, 8035 Zürich.

Gesucht nach Winterthur

Architekt-Techniker HTL Bauzeichner

mit mindestens 2 Jahren Praxis, in bekanntes Architekturbüro SIA, mit anspruchsvollen Aufgaben.

Offerten unter Chiffre SBZ 639, IVA AG, Postfach, 8035 Zürich.

Wachstum erfordert Planung

Für interessante Planungsaufgaben von Industrie-, Verwaltungs- und Wohnungsbauten suchen wir für unsere Stammwerke Liechtenstein und Projekte im Ausland einen

Ingenieur-Techniker HTL

Fachrichtung Hochbau

Einige Jahre praktische Erfahrung, sowie Englischkenntnisse sind von Vorteil.

Diese anspruchsvollen Aufgaben werden Ihnen viel Selbstständigkeit lassen. Als junges Unternehmen mit einer modernen Personalpolitik bieten wir Ihnen: Kollegiales Teamwork, gute Entwicklungsmöglichkeiten, zeitgemässe Entlohnung.

Senden Sie uns Ihre Bewerbung oder rufen Sie uns an.

HILTI

Befestigungstechnik

Hilti Aktiengesellschaft
FL 9494 Schaan
Fürstentum Liechtenstein
Tel. 075 2 35 33 intern 400

Wir suchen zum Ausbau unserer

Generalunternehmung

versierte

Bauführer

für die Bearbeitung interessanter Aufträge im Kanton Bern.

Wir bieten: Förderung Ihrer eigenen Initiative, Teamwork, zeitgemässe Entlohnung und Sozialleistungen.

Offerten erbeten unter Chiffre OFA 2388 B an Orell Füssli-Annoncen AG, Zeughausgasse 14, 3000 Bern.

Die kantonale Gebäudeversicherung sucht für den Bezirk Zürich

Gebäudeschätzer

Es handelt sich um eine angenehme Tätigkeit im Nebenamt mit einer Beanspruchung von einem bis zwei Tagen pro Woche.

In Frage kommen selbständige, im Bezirk Zürich wohnhafte Baufachleute, insbesondere Architekten, die mit den laufenden Baupreisen und -kosten vertraut sind.

Interessenten werden gebeten, ihre Bewerbung mit kurzem Lebenslauf und Angabe von Referenzen bis 31. Oktober an den Bezirksrat Zürich, Präsident Dr. Desbiolles, Obmannamtsgasse 21, 8001 Zürich, einzureichen.

Gesucht

dipl. Bauingenieur ETH

Jüngere Kraft mit Neigung für Statik und EDV-Anwendungen zur Mithilfe bei Arbeiten auf unserer IBM 1130. Aufstiegsmöglichkeiten.

Ing.-Techn. HTL

möglichst mit Erfahrung in Strassenprojektierung, als Teamleiter.

Tiefbauzeichner

Jüngerer, einsatzfreudiger Zeichner für allg. Tiefbauprojektierung.

Wir bieten: modern eingerichteten Mittelbetrieb, flotte Teamarbeit, fortschrittliche Anstellungsbedingungen.

Bewerbungen oder Anfragen sind zu richten an:

A. PRANTL, dipl. Ing. ETH/SIA
Ingenieurbüro für Hoch- und Tiefbau
Datenverarbeitung
Rampenstrasse 1, 3600 Thun
Tel. 033 / 2 22 42

Wir suchen

1 Geologen/Hydrologen

1 Bauingenieur ETH

1 Bauingenieur HTL

Sie finden bei uns

- eine repräsentative, selbständige Stellung als Berater von Behörden, Bauherren, Architekten, Ingenieuren usw.
- Gelegenheit zur Erweiterung Ihrer Fachkenntnisse
- eine unproblematische Arbeitsatmosphäre
- finanzielle Gegenleistungen, die Sie interessieren werden

Die Möglichkeiten, die Ihnen bei uns offenstehen, möchten wir gerne mündlich besprechen und bitten um Kontaktnahme.



COLOMBI SCHMUTZ DORTHE AG

Berater für Geologie, Hydrologie,
Geophysik, Baugrunduntersuchung,
Grundbau

3097 Bern-Liebefeld, Grenzweg 1
Tel. 031 / 53 64 12
1700 Fribourg, Place de la Gare 35
Tel. 037 / 2 76 66

2.

Die Prelam-Decke
benötigt
keinen Verputz

Deckenplatten

prelam®

Stahlton AG
Zürich
Telefon 051/47 64 00

Zürcher Ziegeleien
Zürich
Telefon 051/35 93 30

J. Schmidheiny & Co. AG
St. Gallen
Telefon 071/22 32 62

Baustoffe AG Chur
Chur
Telefon 081/24 46 46

Stahlton-Prebeton AG
Bern
Telefon 031/56 33 01

Dipl. Bauingenieur

mit mehrjähriger Praxis kann Sie bei zeitweiliger Ueberlastung in der Projektierung von Strassen-, Tief- und Brückenbauten entlasten.
Offerten sind erbeten unter Chiffre 7984 an Mosse-Annoncen AG, Postfach, 8023 Zürich.

Wir suchen

**Architekt
Architekt-Techniker HTL
Bauzeichner**

Rudolf + Esther Guyer, dipl. Arch. BSA/SIA
8032 Zürich, Höhenweg 20, Tel. 051 / 53 82 50

Gesucht

Architekt-Techniker HTL

als versierter Bauführer für öffentliche Bauvorhaben.

Bruno Gerosa, Architekt

Florastrasse 56, 8008 Zürich, Tel. 051 34 90 20

Gesucht auf mittelgrosses
Ingenieurbüro

dipl. Bauingenieur ETH

für die Bearbeitung interessanter Projekte, hauptsächlich im Industrie- und Brückenbau. Gute Statikkenntnisse sind Voraussetzung.

Verantwortungsvolle und selbständige Tätigkeit mit Entwicklungsmöglichkeit. Jüngere Bewerber werden eingearbeitet.

Zeitgemässe Anstellungsbedingungen mit gut ausgebauter Personalfürsorge.

Offerten sind erbeten an:

Oskar Keller, dipl. Ing. ETH/SIA/ASIC
Ingenieurbüro
Hauptbahnhofstrasse 2, 4500 Solothurn

Wir sind ein mittelgrosses, renommiertes Ingenieurbüro in Zürich, das vorwiegend Aufgaben auf dem Gebiet des Brücken-, Industrie- und allgemeinen Hochbaus betreut. Zur Zeit bearbeiten wir unter anderem folgende Bauvorhaben: Altersheim Möhrlistrasse, Geschäftshäuser in der Innenstadt, Brücken Westtangente Escher-Wyss bis Geroldstrasse, Brücken im Urner Reusstal, Bauleitung der N 1 im Limmattal und Zürich-Winterthur.

Dipl. Bauingenieur Ingenieur-Techniker HTL

Zur Ergänzung unseres gut eingespielten Teams suchen wir einen weiteren Bauingenieur, dem es Spass machen würde, mit uns zusammenzuarbeiten. Er sollte ein ETH- oder HTL-Diplom besitzen und drei bis vier Jahre Praxis aufweisen (aber wir führen auch junge ETH-Absolventen gerne in die Praxis ihres Berufs ein). In jedem Fall müssen wir gesicherte statische Grundkenntnisse voraussetzen.

Bauleiter

Auch unsere Bauleitungsequipe bedarf auf Anfang nächsten Jahres einer Verstärkung durch einen fachlich gut ausgewiesenen Ingenieur-Techniker, der als Stellvertreter unseres Abschnittsbauleiters über eine gewisse Bauleitungspraxis bereits verfügen sollte.

Wir können unseren neuen Mitarbeitern ein gutes Leistungssalär, weitgehende Sozialleistungen und einen angenehmen Arbeitsplatz in modernem Bürohaus an guter Verkehrslage anbieten (Nähe Römerhof).

Gerne hoffen wir, dass unser Angebot Sie anspricht und wir bald von Ihnen hören werden.

Mit freundlichen Grüessen

Aschwanden + Speck, 8030 Zürich
Ingenieurbüro
Sophienstrasse 16, Tel. 051 / 47 34 51

Schutzraumabrechnungen und Ausmassarbeiten

übernimmt junger Baufachmann.
Tel. 051 / 47 88 77

30-jähriger, erfahrener, selbständig arbeitender

Tiefbauzeichner

sucht auf Frühjahr 1971 neuen, interessanten Wirkungskreis. Kanton Luzern bzw. Stadt Luzern bevorzugt.

Offerten mit evtl. Gehaltsangabe unter Chiffre SBZ 719, IVA AG, Postfach, 8035 Zürich.

LOCHER

Wir möchten den Mitarbeiterstab unserer

Projektierungsabteilung

ergänzen und suchen

dipl. Bauing. ETH oder EPUL

Ing.-Techn. HTL

Tiefbauzeichner

Eisenbetonzeichner

Sie lösen bei uns Aufgaben im Tunnel-, Strassen-, Flugplatz-, Brücken-, Fluss-, Kraftwerk- und unterirdischen Verkehrsbau und stützen sich dabei auf die vielseitige Erfahrung unserer Bauabteilungen.

Für Ihre Initiative ist breiter Raum. Wir würdigen Ihre Verantwortung und Ihren Willen zur gemeinschaftlichen Leistung.

Wir bieten Ihnen eine der Leistung und den Kenntnissen angemessene Entlohnung, alle sozialen Leistungen eines grossen, abgeschlossenen Unternehmens, Fünftageweche, vorteilhafte Mittagsverpflegungsmöglichkeit und einen Arbeitsplatz im Zentrum der Stadt Zürich.

Wenn Sie diese beruflichen Entwicklungsmöglichkeiten nutzen wollen, schreiben Sie uns oder rufen Sie uns an.

LOCHER & Cie. AG
Bauingenieure und Bauunternehmer
Pelikanplatz 5, 8022 Zürich 1
Tel. 051 / 23 56 00, intern 45

Gesucht wird
initiativer, selbständiger

Hochbauzeichner(in)

in unser Büro mit vielseitigen Aufträgen.
Sie werden bestimmt in einem der kleinen Teams die Ihnen zusagende Arbeit und Aufstiegsmöglichkeit finden.

H. Weideli + E. Kuster SIA
Architekten, Rämistrasse 5
8001 Zürich (051 / 34 08 07)

Zur Bearbeitung von interessanten Bauvorhaben
suche ich selbständigen, zuverlässigen

Architekt-Techniker HTL

Eintritt sofort oder auf Vereinbarung.
Autoabstellplatz vorhanden.

G. Ritschard, Architekt SIA
8803 Rüschlikon, Alte Landstrasse 111

ZSCHOKKE WARTMANN AG

sucht einen Ingenieur ETHZ oder ETHL, vorzugsweise
mit Baustellenpraxis, für die

Leitung der Montageabteilung

Diese anspruchsvolle Tätigkeit umfasst neben der engen Zusammenarbeit mit den Profit-Centers resp. Werkstätten den wirksamen Einsatz und die Führung der unterstellten Montageleiter und Montagegruppen (200 Mitarbeiter). Für diese Aufgaben kommen nur initiative und verantwortungsbewusste Bewerber — Schweizer Bürger, Idealalter 35 bis 40 Jahre — in Frage.

Bauingenieure (evtl. Maschinen- oder Betriebsingenieure) werden in das Gebiet des Stahl- und Kesselbaus eingeführt. Entsprechend der Bedeutung dieser, der Produktionsdirektion unmittelbar unterstellten Abteilung wird nach Uebernahme der vollen Verantwortung die Honorierung geregelt werden.

Interessenten richten ihre Anmeldung in Form einer Kurzofferte an die Direktion der
ZSCHOKKE WARTMANN AG, BRUGG

Wir beschäftigen uns in unserer Tiefbauabteilung mit vielseitigen Aufgaben des Strassenbaues, des Kanalisationswesens, der Bauland-Erschliessung und des Gemeinde-Ingenieurwesens. Wir suchen einen

Bauingenieur

oder

Ingenieur-Techniker HTL

als Abteilungsleiter

sowie einen

Tiefbauzeichner

für Projektierung und Bauleitung.

Wir sind ein junges, kleineres Büro mit allen Sozialeinrichtungen.

Walter Bregenzer, dipl. Ing. ETH,
Ingenieur- und Vermessungsbüro
8910 Affoltern a. A., Tel. 051 / 99 64 07

WANDER

Ingenieurwesen/Bauabteilung

Unsere Bauabteilung befasst sich mit Planungsaufgaben für Industrie-, Labor- und Bürobauten im In- und Ausland.

Zur Ergänzung des bestehenden Dreierteams suchen wir einen vielseitig interessierten

jungen Hochbauzeichner

Das Aufgabengebiet umfasst vorwiegend Projektstudien mit Kostenberechnungen, Bearbeitung von Offertunterlagen und gelegentlich Bauführung.

Bewerber, die eine abwechslungsreiche Tätigkeit sowie einen aufgeschlossenen Vorgesetzten schätzen, senden ihre Kurzbewerbung an

Dr. A. WANDER AG, 3001 Bern
Personalabteilung C

Büro- und Buchhaltungsarbeiten

Zahltagswesen, AHV, SUVA, Korrespondenzen, Abrechnungen, Vielfältigkeiten usw.

erledigt prompt und zuverlässig

TERRENO

8008 Zürich, Seefeldstrasse 315, Telefon 051 / 53 49 52

Zur Ergänzung meines Mitarbeiterstabes für die Bearbeitung von bedeutenden Bauvorhaben im Tessin suche ich

einen erfahrenen Bauführer sowie 2 bestausgewiesene Bauzeichner

Bei guter Entlohnung und interessanter Tätigkeit biete ich Dauerstelle. Italienischkenntnisse nicht unbedingt erforderlich.

Arch. ETH/BSA/SIA P. Mariotta, 6600 Locarno
Via B. Luini 18, Telefon 093 / 7 17 60

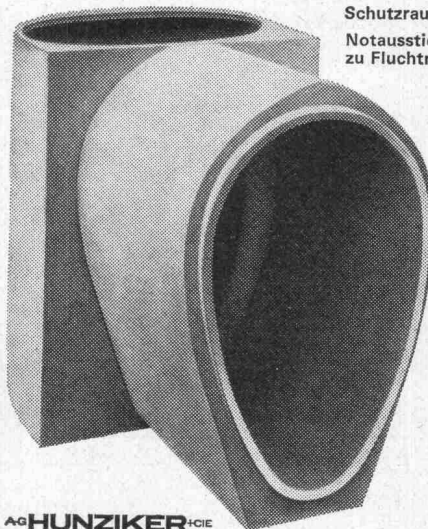
Bautechniker/Bauführer

Schweizer, 40, im Raum Zürich, sucht Stelle bei Architekt, Unternehmung oder Liegenschaftenverwaltung.

Bevorzugtes Tätigkeitsgebiet: Wohn- und Geschäftsbauten, Einkaufszentren.

Offerten sind erbeten unter Chiffre SBZ 736, IVA AG, Postfach, 8035 Zürich.

Baulicher Zivil- schutz



**Schutzraum-Lichtschächte
Notausstiegsschächte
zu Fluchtröhren**

AG HUNZIKER + CIE



Baustoff-Fabriken in Zürich, Bern, Brugg, Landquart, Olten und Pfäffikon SZ

Mittlere Hoch- und Tiefbauunternehmung (etwa 150 Mitarbeiter) mit Hauptsitz in der Zentralschweiz sucht zur Entlastung der Geschäftsleitung

technischen Leiter

Die Unternehmung verfügt über gut qualifiziertes Kader, modernen Maschinenpark und interessante Bauvorhaben. Die vakante Position ist ideal für einen ausgewiesenen Fachmann, der Erfahrung als Chefbauführer hat und in seiner jetzigen Position keine Aufstiegsmöglichkeiten mehr sieht. Der vakante Aufgabenkreis umfasst vorerst die selbständige Leitung von Aufträgen, von der Kalkulation bis zur Abrechnung. Einem Mitarbeiter, der neben dem fachlichen Rüstzeug auch eine unternehmerische Ader hat, steht langfristig der

Aufstieg zum Geschäftsführer

offen. Die Position ist leistungsentsprechend dotiert; es steht eine sehr schöne Geschäftswohnung mit Seeanstoss zur Verfügung. Interessenten wenden sich an den mit der neutralen Kontaktherstellung beauftragten Personalberater; Bewerbungen sollen ausser den üblichen Beilagen handschriftliches Begleitschreiben sowie ungefähre Angabe des gegenwärtigen Salärniveaus enthalten.

INSTITUT
FÜR
PSYCHOLOGISCHE
FORSCHUNG
UND
BERATUNG

Dr. S. Spörli
Neustadtstrasse 7, 6000 Luzern
Telefon 041 / 22 16 00
(Anfragen bitte Montag bis
Freitag von 9 bis 10 Uhr)

Die Anonymität der Interessenten bleibt bis zum formellen Einverständnis zur Weiterführung von Verhandlungen nach allen Seiten gewahrt.

Einwohnergemeinde der Stadt Grenchen

Stellenausschreibung

Beim Stadtbauamt ist folgende Stelle zu besetzen:

Ingenieur-Techniker HTL (Tiefbau)

Arbeitsbereich:

Projektierung von neuen Strassenanlagen. Sanierungsprojekte für das städtische Strassennetz. Koordination mit den Werkbetrieben. Perimeterberechnungen.

Anforderungen:

Abgeschlossene Technikumsausbildung. Erfahrung auf dem Gebiet des Strassenbaues.

Wir bieten:

Selbständigkeit in der Arbeitsausführung. Zeitgemässe Besoldung. Gut ausgebaute Pensionskasse und fortschrittliche Sozialleistungen. Tatkräftige Förderung der individuellen Weiterbildung.

Auskunft und Anmeldung:

Städtisches Personalamt, Bahnhofstr. 23, 2540 Grenchen, Tel. 065 / 8 91 71.

Gesucht selbständiger

Bauleiter

für Grossbaustelle (Schulzentrum) am oberen rechten Zürichseeufer. Eintritt sofort oder nach Vereinbarung.

Bewerber mit entsprechenden Kenntnissen melden sich bitte unter Chiffre SBZ 722, IVA AG, Postfach, 8035 Zürich.

Jüngere, mittelgrosse, dynamische

Schweizer Bauunternehmung sucht für die Durchführung von bedeutenden Aufträgen auf dem Gebiete des Stahlbeton-Hochbaus in **Westdeutschland**

einen erfahrenen Unternehmens-Bauführer

zur Entlastung des Baustellenleiters bei Arbeitsvorbereitung, Ausführungsüberwachung, Ausmass, Abrechnung und Personalbetreuung.

Für initiativen, gutausgewiesenen und weitgehend selbständigen Bewerber mit überdurchschnittlicher Einsatz- und Verantwortungsfreude bietet sich ein in jeder Beziehung sehr interessanter Posten an. Arbeitsaufnahme nach Vereinbarung.

Angebote, deren absolut vertrauliche Behandlung zugesichert wird, werden erbeten unter Chiffre OFA 2415 an Orell Füssli-Annoncen AG, Zeughausgasse 14, **3000 Bern**.

Patentanwälte **E. Blum & Co.**

Anmeldung
von Erfindungen, Fabrik- und
Handelsmarken, Gutachten
Prozessberatung

8008 Zürich

Gegründet 1878
«Wartegg», Mühlebachstrasse / Kirchweg 5
Telephon 051 / 47 54 54

Kleines Architekturbüro sucht

Hochbauzeichner(in)

Offerten unter Chiffre X 22746 an Publicitas AG,
Neuengasse 48, 2501 Biel.

Für mein neu gegründetes Ingenieurbüro suche ich
qualifizierte Mitarbeiter:

dipl. Kulturingenieur ETH
dipl. Bauingenieur ETH
Ingenieur-Techniker HTL
Tiefbauzeichner(in)

für die Bearbeitung interessanter Projekte im Strassen-
bau, Siedlungswasserbau, Gemeindeingenieurwesen in
aufstrebender Vorortsgemeinde von Zürich.

Ich biete Ihnen weitgehende Selbständigkeit und
Dauerstelle mit zeitgemässen Arbeitsbedingungen. Ein-
tritt sofort oder nach Uebereinkunft.

2 1/2-Zimmer-Wohnung in bevorzugter Wohnlage kann
zur Verfügung gestellt werden.

J. KAMM, dipl. Ing. ETH, 8907 Wettswil
Niederweg 2a, Tel. 051 / 95 55 39

Initiativer

Bauführer

findet bei uns einen vielseitigen und selbständigen
Aufgabenbereich (Schulhaus-, Kirchen- und Fabrikneu-
bauten sowie Wohnungsbau).

Wir bieten: ausbaufähige Position, angenehmes Ar-
beitsklima, gute Entlohnung, 5-Tage-Woche.

Wir erwarten: gute Ausbildung, etwas Erfahrung, Ver-
handlungs- und Organisationstalent.

Wir erwarten gerne Ihren Telefonanruf
oder Ihre schriftliche Offerte.

H. Müller + A. Staub, Architekten, 6340 Baar
Telefon 042 / 31 51 51

Zur Ergänzung meines Mitarbeiterstabes suche ich
qualifizierte, ideenreiche

Entwurfsarchitekten

für das selbständige Durcharbeiten von interessanten
Bauaufgaben und Wettbewerben.

Aufgabenbereich:
Gesamtüberbauungen
Verwaltungs- und Industriebauten
Einkaufszentren

sowie

Bauzeichner/Bauführer

für das Ausarbeiten von Werkplänen, Submissions-
unterlagen und örtlichen Bauführungen.

Zuverlässige, einsatzfreudige Fachleute mit mehrjäh-
riger Erfahrung, welche eine abwechslungsreiche Tätig-
keit zu schätzen wissen, sind gebeten, sich in Verbin-
dung zu setzen mit

HEINRICH BÜCHEL, Architekt
St.-Alban-Ring 250, 4000 Basel
Telefon 061 / 41 41 22 oder 42 05 05

Seriöser, erfahrener

Bauleiter

übernimmt in freier Mitarbeit:

Bauleitungen, Ausmasse, Bauabrechnungen, Devisierungen usw.
Aufnahme und Protokollierungen von Gebäudeschäden.
Zürich und weitere Umgebung.

Offerten unter Chiffre 7976 an Mosse-Annoncen AG, Postfach,
8023 Zürich.

**3 Jahrzehnte
Qualitäts-Kunststoffplatte**

RESOPAL®

Oberflächen:	matt + glanz Porenstruktur Hammerschlag	Kristall Reliefarten naturmatt
Formate mm:	2800 × 1250 2120 × 1020	2120 × 915 1750 × 800

Andere Ausführungen auf Anfrage.

RESOPAL 063 / 2 07 14 4900 LANGENTHAL



An der Abteilung für Architektur ist auf den 1. April 1971 oder nach Vereinbarung eine

ausserordentliche Professur für Städtebau

zu besetzen, für Grundlagenunterricht an der Abteilung für Architektur und für Forschung in Zusammenarbeit mit dem Institut für Orts-, Regional- und Landesplanung.

Interessenten sind gebeten, ihre Bewerbung unter Beilage eines Lebenslaufes mit Foto und allfälligen wissenschaftlichen Publikationen bis zum 30. November 1970 dem **Präsidenten der Eidg. Technischen Hochschule Zürich**, Leonhardstrasse 33, 8006 Zürich, einzureichen.

Weitere Auskünfte über Stellung und Arbeitsbereich erteilt: Sekretariat der Architekturabteilung ETH, Telefon 051 / 32 62 11, intern 2266.

Zur Ergänzung unseres Mitarbeiterstabes eines Ingenieur- und Vermessungsbüros in aufstrebendem Bezirkshauptort des Zürcher Unterlandes suchen wir per sofort oder später:

Ingenieur-Techniker HTL

für die Betreuung von Tiefbauprojekten, inkl. Bauleitung

Tiefbauzeichner

für die Mitarbeit an Tiefbauprojekten, inkl. kleinere Bauleitungen

Vermessungszeichner

für die Mitarbeit bei Vermessungsarbeiten, Meliorationen, Bauabsteckungen usw.

per 1. Januar 1971

Büroangestellte

für die Betreuung der administrativen Arbeiten in unserem Büro (evtl. Teilzeitarbeit)

Angebote mit den üblichen Unterlagen und informative Anfragen bitte richten an

Ingenieurbüro R. Howald, dipl. Ing. ETH/SIA
8157 Dielsdorf, Tel. 051 / 94 15 70

Stellenausschreibung — Kantonale Verwaltung

Für das Baudepartement des Kantons Solothurn suchen wir

1. 1 dipl. Ingenieur ETH oder HTL

für das Kantonale Tiefbauamt in Solothurn

2. 1 Vermessungstechniker

für das Kantonale Meliorationsamt in Solothurn

3. Hoch-, Tiefbau- oder Vermessungszeichner

für Hoch- und Tiefbauamt und Kantonales Amt für Wasserwirtschaft in Solothurn
Wahlvoraussetzung: abgeschlossene Berufslehre.

Die vielseitigen und sehr interessanten Aufgaben setzen eine gute Ausbildung mit praktischer Erfahrung voraus. Nähere Auskunft erteilen gerne die genannten Amtsstellen.

Geboten wird: eine gute Besoldung gemäss der geltenden Dienst- und Besoldungsverordnung, Familien-, Kinder- und Teuerungszulagen, Pensionskasse und ein interessantes Arbeitsgebiet.

Stellenantritt: nach Vereinbarung.

Anmeldungen mit den üblichen Ausweisen sind dem Kantonalen Personalamt in Solothurn einzureichen.

Solothurn, 8. Oktober 1970

Kantonales Personalamt Solothurn

Kanton St. Gallen — Baudepartement

Unser Hochbauamt berät die Gemeinden bei der Planung und Durchführung von Schulbauten, Gemeindehäusern, Bürgerheimen und überprüft die entsprechenden Projekte, Kostenvoranschläge und Abrechnungen. Als Stellvertreter des heutigen Stelleninhabers suchen wir einen tüchtigen, verantwortungsbewussten und kontaktfähigen

Bauzeichner/Bauführer

Auch ein in Baufragen bewandertes Kaufmann kann dieser abwechslungsreichen und selbständigen Aufgabe gerecht werden. Aufstiegsmöglichkeit ist vorhanden.

Für die Ausarbeitung von Projekt- und Ausführungsplänen für vielseitige und interessante Bauvorhaben sucht unser Hochbauamt eine(n) jüngere(n), tüchtigen(n)

Bauzeichner(in)

Wir bieten zeitgemässe Besoldung und Sozialleistung, Pensionskasse, fortschrittliche Arbeitsweise und moderne Arbeitsräume.

Anmeldungen mit den üblichen Unterlagen sind erbeten an das Baudepartement des Kantons St. Gallen, Lämmlisbrunnenstr. 54, 9001 St. Gallen.

armierte Schleuderrohre

superbeton superbeton supe

AG HUNZIKER & CIE



BAUDEPARTEMENT BASEL-STADT

Das Tiefbauamt sucht einen

Stellvertreter des Chefs des Baulinienbüros

Aufgabenkreis:

Ausarbeiten von Vermessungs-, Bau- und Strassenlinienprojekten; Mitwirken bei Vorlagen von Tiefbauprojekten an die Behörden; Auskunfterteilung über Bau- und Strassenlinien, Landerwerb und Strassenerstellung; Berechnung von Landabtretungen und Anwänderbeiträgen; Ausbilden von Lehrlingen.

Anforderungen:

Abgeschlossene Berufsausbildung als Vermessungszeichner; mehrjährige Zeichnerpraxis; Selbständigkeit in der Bearbeitung von Planunterlagen; Interesse an rechtlichen und administrativen Problemen.

Arbeitsbedingungen:

Interessante, abwechslungsreiche Tätigkeit in kleinem Team, vorzüglich ausgebaute Sozialleistungen, Besoldung nach Vereinbarung, 5-Tage-Woche.

Auskünfte:

Für allfällige weitere Fragen wird Sie das Sekretariat des Tiefbauamtes (061 / 23 98 40, intern 286) gerne mit den zuständigen Herren verbinden.

Anmeldung:

Ihre Bewerbung mit Angaben über Personalien, Bildungsgang und bisherige Tätigkeit, wollen Sie unter Beilage der Zeugnisabschriften und Referenzen bis zum **9. November 1970** an das Sekretariat des Baudepartementes, 4001 Basel, richten.

Baudepartement Basel-Stadt

ETH

Gesucht werden an der Eidgenössischen Technischen Hochschule Zürich für Aufbau und Durchführung des Nachdiplom-Studiums der Architekturabteilung

Beauftragte für den ND-Stab

(Lehrauftrag oder anderes Anstellungsverhältnis)

Aufgaben des ND-Stabes im Rahmen des interdisziplinären ND-Studiums der ETH:

- Organisatorische, administrative und didaktische Betreuung des ND-Studiums an der Architekturabteilung,
- Koordination von interdisziplinären Arbeiten
- Auswertung von Studienergebnissen und Arbeitserfahrungen
- Verbindung mit der Leitung des ND-Studiums an der ETH und nach aussen
- Betreuung der Fortbildungskurse der Architekturabteilung

Der Bewerberkreis ist nicht auf Architekten beschränkt. In der Bewerbung sollen Interesse und Qualifikation für diese Aufgabe zum Ausdruck kommen.

Die Bewerbung ist der Abteilung Architektur der ETH Zürich bis zum 15. November 1970 einzureichen. Unterlagen können auf dem Sekretariat der Architekturabteilung bezogen werden (Tel. 051 / 32 62 11, intern 2266, Frau T. Metzler).

Gesucht für unser projektierendes Ingenieurbüro

Eisenbetonzeichner

(evtl. Tiefbauzeichner)

Arbeitsgebiet:

Konstruktion, Planbearbeitung und Baukontrollen im Stahlbau, Spannbetonbau und Brückenbau

Anforderungen:

Selbständigkeit, Initiative, gute Berufskennnisse. Einige Jahre Praxis sind von Vorteil, aber nicht Bedingung. Wichtiger ist der Wille etwas zu leisten.

Wir bieten:

- interessante und ungewöhnliche Aufträge
- moderne Arbeitsplätze und technische Hilfsmittel
- interne Ausbildungskurse
- gute Anstellungsbedingungen und Entlohnung

Eintritt Januar 1971 oder auf Vereinbarung.



Rotherplatz, Lienhard & Cie AG
Schiffpländstrasse 35, 5000 Aarau
Telefon 064 / 22 55 61
(Herr Kaufmann verlangen)

Auf Anfang 1971 oder nach Uebereinkunft suche ich je einen

Eisenbeton- und Tiefbauzeichner

Planbearbeitung und Bauleitung im Hoch-, Brücken- und allg. Tiefbau; kleines Team.

Ingenieurbureau H. Kappeler, dipl. Ing. ETH/SIA
Moosstrasse 15, 3073 Gümligen, Telefon 031 / 52 12 10

Architekturmodelle in Gips, Holz, Plexiglas, termingerecht und in tadelloser Ausführung

Architekturmodelle

Zaborowsky & Schalk
Neumarkt 10, 8001 Zürich
Telefon 34 22 16
Siewerdstr. 99, 8050 Zürich
Telefon 46 62 11

Im Zuge einer Reorganisation repräsentativer schweizerischer Hochbau-Unternehmungen der Nordwestschweiz, die sich vor allem im industriellen Bausektor einen Namen geschaffen haben, sind wir beauftragt, die Führungsspitze zu verbreitern und das gesamte Management der neuen Unternehmerrgruppe durch ausbaufähige Dauerpositionen zu verstärken.

Wir sind deshalb daran interessiert, mit Bewerbern der folgenden Berufsgruppen in Kontakt zu treten:

1. Als

Stellvertreter des techn. Direktors

mit der Aufgabe, sämtliche Unternehmenseinsätze zu koordinieren, suchen wir einen **dipl. Ing. ETH**, eventuell **Ing.-Techn. HTL** mit entsprechend breiter Baupraxis. Für diese Position im obersten Führungsstab zählt vor allem fundierte Erfahrung im Hochbausektor.

2. Als

Chefbauführer

mit höherer Fachprüfung, werden erstklassige Baufachleute gesucht, die befähigt sind, einen grösseren Mitarbeiterstab zu führen. Es sind differenzierte Organisations- und Dispositionsprobleme anzupacken, die einen klaren Ueberblick über komplexe Situationen erfordern.

3. Als

Kalkulator

können sich bisher in Bauführercharge bewährte Mitarbeiter etablieren. Voraussetzung ist, dass sie sich im Kalkulationsbereich der Baubranche gründliche Erfahrungen angeeignet haben und ihre Tätigkeit spezifisch auf diesen interessanten Bereich verlagern möchten.

4. Als

Bauführer

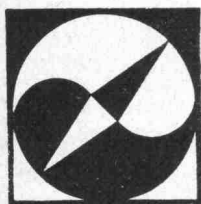
werden für die selbständige Betreuung grösserer Ueberbauungen und Industriebauten einsatzfreudige und erfahrene Fachkräfte mit solider Berufsausbildung gesucht.

5. Als

Hilfsbauführer

können jüngere Berufskräfte mit aufgeschlossener Haltung und initiativem Verlangen nach Weiterbildung als Nachwuchskräfte ausgebildet werden. Es ist dies eine der wenigen Möglichkeiten, von der Pike auf sich zu einer qualifizierten Kraft emporzuarbeiten.

Bewerber, die sich von einer der erwähnten Tätigkeiten angesprochen fühlen, die alle modern und grosszügig entlohnt und sozial abgesichert sind, bitten wir, ihre Offerten mit den üblichen Unterlagen einzureichen an



Dr. Peter Seeli
dipl. Psychologe
und Betriebsberater

4402 Frenkendorf
Adlergasse 23
Tel. 061 / 84 36 86

Zur Ergänzung meines Mitarbeiterstabes (nettes Team) suche ich tüchtige(n)

Eisenbetonzeichner(in)

für interessante Bauaufgaben (Sportanlagen, Geschäftshäuser usw.).

Fähige Bewerber, die eine abwechslungsreiche Tätigkeit in angenehmem Arbeitsklima schätzen, sind gebeten, sich in Verbindung zu setzen mit

G. BAUM, dipl. Bauingenieur ETH/SIA, 8008 Zürich
Seehofstrasse 4, Tel. 051 / 47 64 74

LOSINGER

Wir suchen für unsere Abteilung Elementbau in Bern einen jungen

dipl. Ingenieur ETH

(Statiker)

für die

- Bearbeitung von Vorprojekten für Industrie- und Tiefbauten in allen statischen Belangen
- Bedienung und Weiterentwicklung der Programme des Kleincomputers
- ingenieurmässige Beaufsichtigung der Fabrikation

Es handelt sich um einen vielseitigen, interessanten und entwicklungsfähigen Posten. Ein möglichst baldiger Eintritt ist erwünscht. Die gründliche Einführung ist sichergestellt.

Interessenten bitten wir um Kontaktnahme mit der Personalabteilung der LOSINGER + CO. AG, Könizstr. 74, 3001 Bern, Tel. 031 / 45 22 11.

Gesucht

Architekt oder Techniker Bauführer und Bauzeichner

für interessante Bauaufgaben im Raume Zug.
Eintritt per sofort oder nach Vereinbarung.

Offerten unter Chiffre SBZ 673 an IVA AG, Postfach, 8035 Zürich.

Die Scheiteldruck-Bruchlast von Steinzeug-Röhren beträgt rund 4 Tonnen/Meter, d.h. ganz wesentlich mehr als diejenige aller anderen Rohrmaterialien. Bei ungünstigen Bodenverhältnissen oder Verkehrslasten ist das ein ganz besonderer Vorteil — und in allen anderen Fällen zusätzliche Sicherheit!

Beratungsstelle Zürich ☎ 051 / 27 36 23

Für Kanalisationen und Hausentwässerungen, Röhren aus

Steinzeug

mit der vorfabrizierten **flexbell** - Steckmuffe

Gesucht

Tiefbauzeichner

mit mehrjähriger Praxis für Strassenbau, Kanalisationen, Quartierpläne, Betreuung des Gemeindebauamtes und Zivilschutzkontrollorgan. In die beiden letzten Arbeitsbereiche, Ihre Hauptaufgaben, würden Sie vom Büroinhaber eingearbeitet und wir würden uns freuen, wenn Sie nach der erforderlichen Zeit möglichst selbstständig sind.

Wir bieten Dauerstellung mit überdurchschnittlichem Salär.

Ihre unverbindliche Anfrage richten Sie an Telefon 051 / 93 59 55, Herr Sommer.

M. Sommer, 8303 Bassersdorf, Dorfstrasse 8
Ingenieurbüro und Bauamt Bassersdorf



Gemeinde Horgen

Für unser Bau- und Vermessungsamt suchen wir eine(n)

Vermessungs- oder Tiefbauzeichner(in)

für Nachführungsarbeiten am Vermessungswerk, Bearbeitung des Leitungskatasters sowie allgemein technischer Aufgaben.

Sie finden bei uns vielseitige und interessante Arbeiten, zeitgemässe Besoldung, Fünftagewoche, Pensionsversicherung sowie angenehmes Arbeitsklima in modern eingerichteten Betrieb.

Bewerbungen sind unter Beilage der üblichen Unterlagen an den Gemeinderat, 8810 Horgen, einzureichen. Für weitere Auskünfte steht Ihnen gerne der Gemeindeingenieur (Tel. 051 / 82 22 22) zur Verfügung.

Schweizer Bauunternehmung sucht

für Ihre Niederlassung im mitteleuropäischen Raum einen bestqualifizierten Baufachmann zur selbständigen Geschäftsführung im Range eines

Direktors

Befähigung zur rationellen Organisation und erfolgreichen Leitung von Grossbaustellen des Hochbaues, Sicherheit in Kalkulation und Ausmass sowie Gewandtheit im Umgang mit Behörden und Bauherren werden vorausgesetzt und verlangt.

Für kompetente Bewerber bietet sich Gelegenheit zur Schaffung einer hochdotierten Lebensstelle.

Eintritt möglichst bald nach Uebereinkunft zwecks Einarbeitung durch den derzeitigen Stelleninhaber.

Offerten erbeten unter Chiffre OFA 2414 B an
Orell Füssli-Annoncen AG
Zeughausgasse 14
3000 Bern

Allen Bewerbern wird volle Diskretion zugesichert.

Für interessante Bauvorhaben suchen wir

Architekt/Techniker HTL

als selbständigen Sachbearbeiter

sowie

Hochbauzeichner

und

Bauführer

(für Devisierungen und Bauleitung).

Wir bieten Ihnen angenehmes Arbeitsklima mit hoher Entlohnung und guten Aufstiegsmöglichkeiten.

Wenn Sie Freude haben, in einem kleineren Team mitzuarbeiten, melden Sie sich bitte bei

A. Dindo + J. Angst, Architekten
Gotthardstrasse 23, 8800 Thalwil
Tel. 051 / 92 08 15 / 92 76 22

MASS-MODELLTEILE

DESIGN FORMEN

MÖBELPROTOTYPEN

TEL. 051 73 04 95

R. Jetter 8706 Feldmeilen



Die Bauabteilung der Migros-Dachorganisation sucht für die Realisierung ihrer Bauvorhaben

Architekt/Bautechniker HTL

Projektierung und/oder Bauführung

Bauzeichner

als Mitarbeiter in einer Projektgruppe

Installationszeichner(in)

selbständiges Erstellen der Koordinationspläne (Heizung, Sanitär, Klima)
Interessante Projekte werden in unserer Bauabteilung in den nächsten Jahren verwirklicht; Sie werden Ihr Wissen voll anwenden und erweitern können. Gute Arbeitsbedingungen und Sozialleistungen sind in unserem Unternehmen selbstverständlich.

Richten Sie Ihre Kurzzofferte mit Angaben über Ausbildung und bisherige Tätigkeit bitte an den

MIGROS-GENOSSENSCHAFTS-BUND, 8005 Zürich
Personalabteilung, Limmatstrasse 152

MIGROS

Zur Erweiterung unseres Mitarbeiterteams suchen wir

Architekt-Techniker HTL

sowie

Hochbauzeichner

- interessante öffentliche und private Bauten
- ausbaufähige Stellen in angenehmem Arbeitsklima

Prof. Heinrich Kunz + Oskar Götti, 8001 Zürich
Architekten SIA
Gessnerallee 36, Tel. 051 / 27 27 10

Gesucht

Bauzeichner/Bautechniker

zur Bearbeitung von Ausführungs- und Detailplänen, Kostenvoranschlägen usw. für Wohn- und Geschäftsbauten sowie weiteren interessanten Bauaufgaben. Wir bieten tüchtigen und zuverlässigen Mitarbeitern entsprechende Dauerstellen in angenehmem Arbeitsklima mit Pensionsbeteiligung.

Handschriftliche Offerten oder Anfragen an:
Walter Gachnang & Sohn, 8002 Zürich
Architekten SIA/ETH
Lavaterstr. 53, Tel. 36 21 74

Wir suchen

Tiefbauzeichner

für anspruchsvolle Strassenprojekte und Abwasserreinigungsanlagen

Wir bieten:

- angenehmes Arbeitsklima
- gute Entlohnung
- Personalfürsorgeversicherung

Toscano-Bernardi-Frey, Ingenieurbüro, 8006 Zürich
Turnerstrasse 25, Telefon 051 / 60 26 36

Wenn Sie Lust haben, inmitten eines alten Städtchens an neuen Bauten wie Schulen, Bürohäusern usw. als

Bauführer oder Bauzeichner

mitzuarbeiten, und Wert auf angenehme Zusammenarbeit legen, glauben wir, Ihnen die gesuchte Stelle offerieren zu können.

J. Stöckli, dipl. Arch. SIA/SWB
6300 Zug, Artherstrasse 5, Telefon 042 / 21 83 86 / 21 83 87



ROCHE

sucht

für die Realisierung von Tankanlagen der Fabrikationsbetriebe

Ingenieur-Techniker HTL

mit Abschluss-Richtung Maschinenbau oder Verfahrenstechnik, wenn möglich mit Erfahrung auf dem Gebiete des Baues von Tanks oder Tankanlagen, eventuell des Apparatebaues.

Der Aufgabenbereich umfasst:

- Mithilfe bei der Abfassung des Ausführungskonzeptes, Erstellen von Layout-Plänen
- Terminplanung, Kostenschätzung und -überwachung
- Koordination mit der Bauabteilung usw.
- Einholen und Sichten von Offerten, Verhandlungen mit Lieferanten
- Ueberwachung der Montage auf der Baustelle
- Abnahmekontrolle, Assistenz bei der Inbetriebnahme und Uebergabe der Anlagen an die Benutzer
- Durchführung von Aenderungen, Ergänzungen, Erweiterungen
- Verkehr mit den Sicherheitsbehörden
- Ueberwachung von Fremdfirmen, die für die obgenannten Arbeiten eingesetzt werden.

Wir bitten Interessenten um Zusendung ihrer Offerte mit den üblichen Unterlagen an die Personalabteilung unter Angabe des Kennwortes: Schweiz. Bauzeitung 164/70.

F. Hoffmann-La Roche & Co. Aktiengesellschaft, 4002 Basel

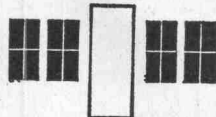
Ich suche für meinen belgischen Kollegen,

dipl. Architekt N. H. I. B. S.

der Hochschule von Antwerpen, einen Arbeitsplatz in einem Architekturbüro.

Spricht perfekt deutsch. Beginn: Januar 1971.
Möglichst in Berggegenden.

Offerten bitte an Hannes Heuberger, 29, route de Loèche, 1950 Sion



Fensterfabrik

DV- und JV-Fenster
für Neu- und Umbauten
liefert Ihnen prompt

Tel. 051/52 63 45

NEURURER-WISMER, Freihofstrasse 1/3, 8048 Zürich

Für die Planung und Erstellung interessanter städtischer Tiefbauanlagen suchen wir einen

Ingenieur-Techniker HTL

als Leiter eines technischen Büros.

Anforderungen:

Absolvent einer höheren technischen Lehranstalt (HTL), Fachgebiet Tiefbau. Erfahrung in der Projektierung und Ausführung von Strassen-, Kanalisations- und eventuell Brückenbauten.

Eintritt: Nach Uebereinkunft.

Geboten werden:

Interessantes und vielseitiges Tätigkeitsgebiet. Zeitgemässe Entlohnung im Rahmen der städtischen Besoldungsordnung. Fünftagewoche, Pensionskasse.

Eingehende Auskünfte erteilt gerne unser städtisches Tiefbauamt (Tel. 032 / 7 25 80).

Die Bewerbungen sind zu richten an die

städtische Baudirektion Biel

Junger Tiefbautechniker

sucht neuen Arbeitsplatz in einem Ingenieurbüro mit interessanten Aufgaben im Massivbau.

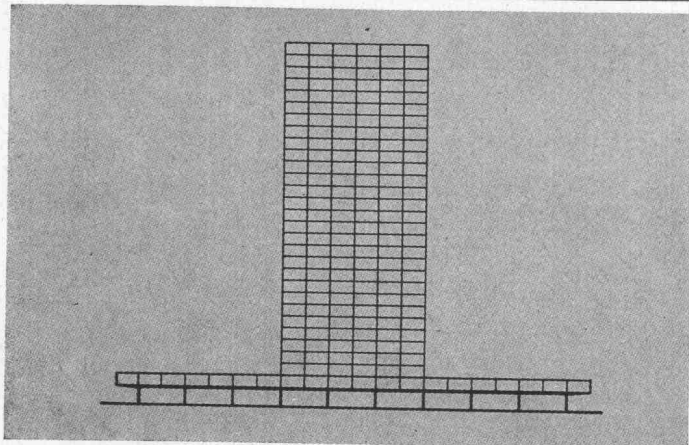
Offerten erbeten unter Chiffre M 33-35926, Publicitas AG, 9000 St. Gallen.

Fachgerechte Datenverarbeitung im Bauwesen

RIB Recheninstitut für das Bauwesen
7000 Stuttgart-Vaihingen

Beratung Schweiz:

Okenstrasse 4
8037 Zürich
Tel. 051 / 60 39 96



Suchen Sie eine in die Zukunft gerichtete, leitende und verantwortungsvolle Aufgabe?
Dann dürfte der Posten als

Geschäftsführer

der Zürcher Transport AG

für Sie eine prüfungswerte Chance sein.

Die Gesellschaft «Zürich-Transport» und die in Gründung begriffene Zürcher Transport AG, an der die interessierten Behörden sowie bedeutende Unternehmen der privaten Wirtschaft beteiligt sind, bezwecken die Förderung der baulichen und verkehrstechnischen Entwicklung der Region Zürich. Sie unterstützen daher alle Realisierungen, die in der Region Zürich einer wachsenden Einwohnerzahl und den wirtschaftlichen Unternehmungen bessere Umweltbedingungen, insbesondere im Verkehr, ermöglichen.

Der Geschäftsführer wird mit der technisch-administrativen Leitung der Zürcher Transport AG und deren Tochtergesellschaften sowie mit der technisch-administrativen Führung der dem Unternehmen angeschlossenen Betriebe betraut. Zu diesen Aufgaben gehören insbesondere auch die Pflege der Kontakte mit den Behörden und der Presse, die Überwachung der in Realisierung begriffenen Bauobjekte sowie die Zukunftsplanung von neuen Investitionen und die Verfolgung der Entwicklungstendenzen auf diesem Sektor.

Wir stellen uns den Inhaber dieses ausbaufähigen Postens als dynamische Persönlichkeit vor, die über eine gute Allgemeinbildung verfügt und die Methoden des modernen Management kennt. Angehörige technischer Berufsrichtungen mit einem guten Verständnis für kaufmännisch-administrative Belange sowie Bewerber mit einer kaufmännisch-juristischen Ausbildung mit genügenden technischen Kenntnissen können sich in gleicher Weise für diese in ihrer Art einmalige Aufgabe eignen. Gute Kenntnisse in den wichtigsten Welt Sprachen sind von Vorteil.

Wenn Sie sich für diese anspruchsvolle Aufgabe interessieren, steht Ihnen Telefon 051 / 29 28 11, intern 3566, für weitere Auskünfte zur Verfügung. Oder schreiben Sie direkt — unter Angabe Ihrer Ausbildung, Ihrer bisherigen Tätigkeit sowie Ihres Gehaltsanspruchs — an den Präsidenten von «Zürich-Transport», Postfach, 8022 Zürich.

Architekt

sucht Zusammenarbeit für

Entwurfs- und Werkplanung

sowie

örtliche Bauleitung

Offerten erbeten unter Chiffre 8021
an Mosse-Annoncen AG, 8023 Zürich.

Gesucht

Bauführer Bautechniker / Bauführer Hochbauzeichner

für interessante Bauobjekte.

**Walter Wüest, Architekt FSAI, 8003 Zürich
Wuhrstrasse 2, Telefon 051 / 35 32 66**

Junger, initiativer

Hochbautechniker ATZ

übernimmt in freier Mitarbeit Devisierung, Planbearbeitung usw.
Offerten unter Chiffre SBZ 735, IVA AG, Postfach, 8035 Zürich.

Abendtechniker (6. Semester Hochbau)
sucht Stelle als

Bauführer oder Bauführer/Bauzeichner

Stadt Zürich.

Offerten erbeten unter Chiffre 8006 an Mosse-Annoncen AG,
8023 Zürich

Gesucht Baufachmann für Aufgabe im Tessin

Wir suchen Kontaktnahme mit einem versierten Baufachmann,
welcher bereit wäre, als Vertrauensmann umfangreiche Reparatur-
arbeiten an einer Liegenschaft in Ascona zu disponieren und zu
überwachen. Entschädigung nach Zeitaufwand.

Telefon 051 / 52 52 44, intern 20

Dipl. Bauführer

Junger, initiativer Bauführer sucht auf Frühling 1971 interessante
Stelle in einem Baugeschäft oder einer Technischen Vertretung,
möglichst mit Geschäftswagen.

Offerten unter Chiffre SBZ 730, IVA AG, Postfach, 8035 Zürich.

Versierter Bauführer (37)

mit langjähriger Praxis im Wohnungs- und Industriebau übernimmt in
freier Mitarbeit Bauführung, Ausmass und Abrechnung.

Offerten unter Chiffre SBZ 737, IVA AG, Postfach, 8035 Zürich.

Wir suchen einen

Bauzeichner / Bautechniker

für die selbständige Ausführung einer interessanten Bauaufgabe.
Eintritt sofort oder nach Uebereinkunft.

J. Naef + E. Studer + G. Studer, Architekten
Hegarstrasse 9, 8032 Zürich, Telefon 34 02 04

Gesucht für interessante Bauvorhaben

Architekt-Techniker HTL Bauführer Hilfsbauführer

Erwin Müller, Architekt SIA, 8032 Zürich
Neptunstrasse 20, Telefon 051 / 47 92 44

27jähriger

Architekt-Techniker HTL

welcher Mitte Oktober von seinem Auslandsaufenthalt in englischem
Sprachgebiet zurückkehrt, sucht im Raume Zürich eine interessante
und selbständige Stelle.

Offerten erbeten unter Chiffre SBZ 727, IVA AG, Postfach,
8035 Zürich.

BUHLER

In unserem internen Baubüro ist die Stelle
eines

Bauzeichners

neu zu besetzen. Die Erstellung von Projekt-
und Bauplänen, Kostenvoranschlägen und
Abrechnungen gehören zu diesem Auf-
gabengebiet. Je nach Erfahrung und Fähig-
keiten ist, nach gegebener Einführung, eine
selbständige Bauführung ohne weiteres mög-
lich.

Gerne erwarten wir Ihren Telefonanruf an
unsere Personalabteilung.

Gebrüder Bühler AG, Maschinenfabrik, Uzwil
Telefon 073 / 50 11 11, intern 954
oder an Herrn Hirt, privat 073 / 51 57 37

GU Tiefbau

Schaffhausen

GROSSLOCHBOHRUNGEN ROTATIONS-KERNBOHRUNGEN

- ungestörte Bodenproben
- notwendige Absenkversuche für K-Wert-Bestimmung

Arbeitsgebiet: Nordostschweiz
Rufen Sie uns an. Wir beraten Sie gerne.

GU-Tiefbau, Schweizersbild

8200 Schaffhausen, Telefon 053 / 4 12 30

Hochbauzeichner

sucht Stelle in Zürich und linkes Seeufer, mit Bauführung für kleinere Objekte,
auf 1. Januar 1971.

Offerten unter Chiffre SBZ 729, IVA AG, Postfach, 8035 Zürich.

Wettbewerb

Ein bewährtes Mittel des wirtschaftlichen
Wettbewerbs ist das Inserat. Wir helfen
Ihnen gerne bei der ansprechenden Ge-
staltung.

IVA AG für internationale Werbung, 8035 Zürich
Beckenhofstrasse 16
Telefon 051 / 26 97 40

Politische Gemeinde Uzwil

Ideenwettbewerb

Die Politische Gemeinde Uzwil veranstaltet einen Ideenwettbewerb zur Erlangung von Entwürfen für die Gestaltung eines

Verwaltungs- und Kulturzentrums (Saalbau)
auf dem Schöntal-Areal, Uzwil.

Teilnahmeberechtigt sind Architekten, die seit mindestens 1. Januar 1969 in den Kantonen St. Gallen, Thurgau, Appenzell Ausserrhoden und Innerrhoden Wohnsitz oder Bürgerrecht haben. Für Mitarbeiter gilt Art. 29 der Wettbewerbsgrundsätze.

Die Wettbewerbsunterlagen können bei der Bauverwaltung Uzwil ab 12. Oktober 1970 bis 29. Januar 1971 bezogen werden. Die Entwürfe sind bis 31. März 1971 abzuliefern.

Uzwil, 5. Oktober 1970

Der Gemeinderat

LONZA

Für unsere Elektrizitätswerke im Wallis suchen wir einen jüngeren

dipl. Bauingenieur

für interessante Arbeiten im Kraftwerkbau.

Aufgaben:

- Projektbearbeitung für Neu- und Umbauten von Kraftwerk- und Energieversorgungsanlagen
- Einsatz als örtlicher Bauleiter
- Bearbeitung von Ausschreibungs- und Abrechnungsunterlagen

Anforderungen:

- Abgeschlossenes Hochschulstudium als Bauingenieur
- Interesse an den Fachrichtungen Tiefbau/Wasserbau
- Kenntnisse der französischen Sprache sind erwünscht

Wir bieten:

- Vielseitige und verantwortungsvolle Arbeit in kameradschaftlichem Team
- moderne Anstellungsbedingungen und Sozialleistungen
- 5-Tage-Woche
- Mithilfe beim Umzug und Beschaffen einer Wohnung

Eintritt sofort oder nach Uebereinkunft.

Offerten mit den üblichen Unterlagen sind erbeten an

LONZA AG, Elektrizitätswerke, 3930 Visp
«Personalia»

Gemeinde Spreitenbach

In unserer aufstrebenden Gemeinde ist auf der Bauverwaltung die Stelle eines

Hochbauzeichners

neu zu besetzen.

Wir bieten:

- interessante, selbständige Tätigkeit
- drei Wochen Ferien
- neuzeitliche Sozialleistungen
- Aufstiegsmöglichkeiten

Aufgabenkreis:

- Behandlung der Baugesuche sowie Vornahme der dazugehörigen Kontrollen am Bau
- Unterhalt der gemeindeeigenen Liegenschaften
- Leitung kleinerer Umbauten
- Allgemeine administrative Verwaltungsarbeiten

Nähere Auskunft erteilt der Bauverwalter (Tel. 056 / 3 68 17, int. 40).

Handschriftliche Bewerbungen sind unter Beilage von Lebenslauf, Fachausweisen und Zeugnisabschriften sowie unter Angabe des Gehaltsanspruches und von Referenzen bis 23. Oktober 1970 an den Gemeinderat zu richten.

Gemeinderat Spreitenbach

Zur Ergänzung unseres Teams suche ich

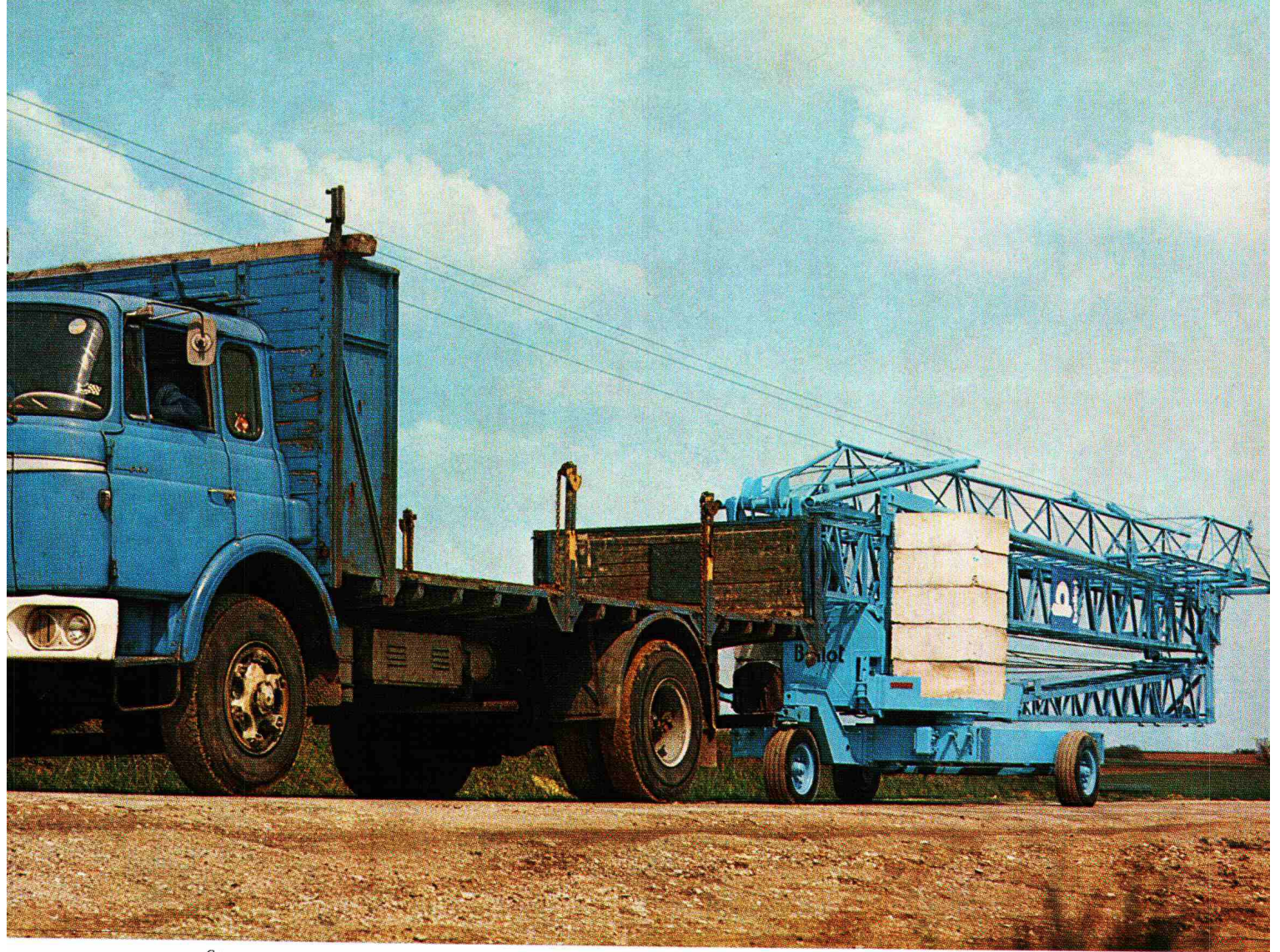
Architekt-Techniker HTL

Bauzeichner

für die selbständige Planbearbeitung von interessanten Bauaufgaben, vorwiegend im Wohnungsbau.

Angenehmes Arbeitsklima, zeitgemässes Salär.

Mario Moeri, Architekt SIA
8049 Zürich, Riedhofstrasse 63, Telefon 051 / 56 92 31



Strassentransport eines BP 1000: die 10 Ausgleichsgewichtblöcke vorne haben sich nicht verschoben.

Boilot : kompletter Kran mit Ballast unterwegs

Das Boilot-Kran-Programm besteht aus 17 Modellen von 300 kg/10 Meter bis 3 t/30 Meter, wovon einige mit Selbstantrieb. Alle diese Modelle sind so ausgearbeitet, dass sie *ohne Zerlegen* in einem Stück – der Strassenverkehrsordnung gemäss – sogar mit Ballast (bei allen Modellen bis zu 25 t/Meter) auf der Strasse transportiert werden können. (Nur das Modell BP 10.000 wird in zwei Teilen transportiert.)

Der Lastwagen-Lenker kann *allein* den Transport ausführen.

Transport Strasse – Baustelle

Es ist nicht notwendig, den Bauplatz zum Aufstellen des Kranes besonders vorzubereiten. Der Transport von der Strasse zur Baustelle ist auf ein Minimum von Arbeit beschränkt: Elektrischer Anschluss. Senken der Spindeln und Stützarme. Lastwagen abhängen. Auslegerspitze, Längsträger für die Montage und Turmspitze aufklappen. Das ist alles. Es genügt jetzt, nur noch auf einen Knopf zu drücken, und der Boilot-

Kran hebt sich von selbst in weniger als 10 Minuten.

Umstellen auf dem Bauplatz

Die Dreiradausrüstung des Boilot-Krangestelles ergibt einen ausgezeichneten Umkehrwinkel. Der Boilot-Kran vermag sich auf der Stelle zu drehen. Das Ganze – Mast und Ausleger – zusammengeklappt, kann unabhängig von der Fahrgestell-Position orientiert werden, was erlaubt, mühelos zwischen zwei nahegelegenen Arbeitsstellen zu manövrieren.

SULZER – Zivilschutzkompressoren trägt man überallhin ...



... in jedes Haus, in jede Wohnung, in jeden Keller: zum Freilegen verschütteter Eingänge, zum Einreißen von Mauerwerk und zum Beheben von Rohrleitungsbrüchen. Also überall dorthin, wo im Katastrophenfall rasch Hilfe gebracht werden muß.

Sulzer-Rotationskompressoren haben dank ihrer Einspritzkühlung eine hohe Förderleistung bei geringem Eigengewicht. Ihre Verbrennungsmotoren machen sie von jeder Stromquelle unabhängig.

Verlangen Sie technische Unterlagen unter Kennwort «Zivilschutzkompressoren».

Gebrüder Sulzer, Aktiengesellschaft, 8401 Winterthur, Telefon (052) 81 11 22

SULZER®