

Objektyp: **TableOfContent**

Zeitschrift: **Schweizerische Bauzeitung**

Band (Jahr): **88 (1970)**

Heft 38

PDF erstellt am: **24.09.2024**

### **Nutzungsbedingungen**

Die ETH-Bibliothek ist Anbieterin der digitalisierten Zeitschriften. Sie besitzt keine Urheberrechte an den Inhalten der Zeitschriften. Die Rechte liegen in der Regel bei den Herausgebern.

Die auf der Plattform e-periodica veröffentlichten Dokumente stehen für nicht-kommerzielle Zwecke in Lehre und Forschung sowie für die private Nutzung frei zur Verfügung. Einzelne Dateien oder Ausdrucke aus diesem Angebot können zusammen mit diesen Nutzungsbedingungen und den korrekten Herkunftsbezeichnungen weitergegeben werden.

Das Veröffentlichen von Bildern in Print- und Online-Publikationen ist nur mit vorheriger Genehmigung der Rechteinhaber erlaubt. Die systematische Speicherung von Teilen des elektronischen Angebots auf anderen Servern bedarf ebenfalls des schriftlichen Einverständnisses der Rechteinhaber.

### **Haftungsausschluss**

Alle Angaben erfolgen ohne Gewähr für Vollständigkeit oder Richtigkeit. Es wird keine Haftung übernommen für Schäden durch die Verwendung von Informationen aus diesem Online-Angebot oder durch das Fehlen von Informationen. Dies gilt auch für Inhalte Dritter, die über dieses Angebot zugänglich sind.

Ein Dienst der *ETH-Bibliothek*  
ETH Zürich, Rämistrasse 101, 8092 Zürich, Schweiz, [www.library.ethz.ch](http://www.library.ethz.ch)

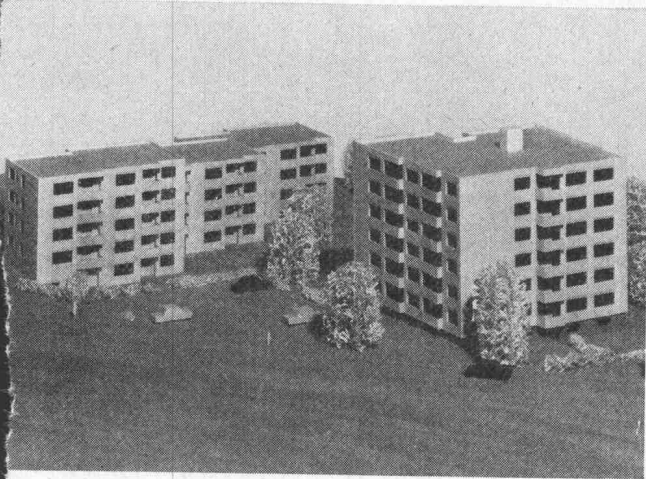
<http://www.e-periodica.ch>



## Elektro-Strahlungs- und Speicher-Heizung — die Heizung der Zukunft

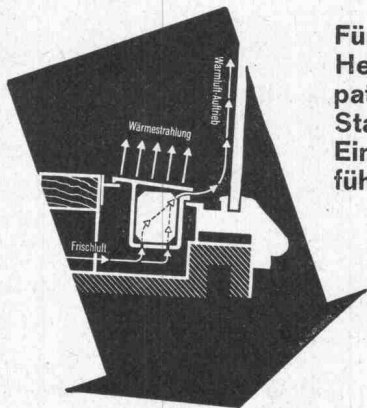
erschliesst neue Anwendungsgebiete für den Architekten. Orientieren Sie sich bei uns über die Anwendungsmöglichkeiten für:

**Ein- und Mehrfamilienhäuser  
Chalets — Kindergärten  
Hotels — Restaurants  
Kirchen  
Büros — Fabrikationsräume  
Verkaufsläden — Kioske**



Diese Grossüberbauung wird vollelektrisch beheizt. Technische Daten: Anzahl Wohnungen: total 63; Anschlusswert der Heizanlage: ca. 580 kW; Ausrüstung: Star Unity-Nachtstrom-Wärmespeicher, Star Unity-Niedertemperatur-Strahlungsheizung; Steuerung: vollautomatisch, aussen- und innentemperaturabhängig.

**Für Schaufenster-Heizung ist das patentierte Star Unity-Einbauprofil führend**



**STAR UNITY AG 8053 ZÜRICH**

Fabrik für Elektro-Heizungen

Fabrik in 8804 Au/Zürich, Telefon 051 / 75 04 04

# Schweizerische Bauzeitung

Offizielles Organ des SIA, Schweizerischer Ingenieur- und Architekten-Verein und der GEP, Gesellschaft Ehemaliger Studierender der ETH Zürich  
Gegründet 1883 von Ing. A. Waldner

88. Jahrgang Heft 38

Zürich, 17. September 1970

## Inhalt

Aktuelle Probleme des Wohnungsbaus, von <i>O. Nauer</i> . . . . .	841
Der deutsche Baukatalog, von <i>G. Risch</i> . . . . .	844
Natur und Mensch, von <i>A. Ostertag</i> . . . . .	845*
Hydroelektrische Verbundwirtschaft und die Nuklear-Energie-Versorgung, von <i>H. Gerber</i> . . . . .	849*
Luftelektrische Grössen als Komponenten des Bioklimas . . . . .	856

## Umschau

Verfahren für die Verarbeitung von Cr-Ni-Legierungen. Schweizerische Zentrale für Handelsförderung .	860
Der Schiedel-Kamin. Gesetzliche Einheiten im Messwesen. Persönliches. Grossstadion von Doncaster . .	861*

## Buchbesprechungen

Bruchwiderstand von Stahlbetonbalken unter Torsion und Biegung, von <i>P. Lampert</i> . Dammbau in Theorie und Praxis, von <i>W. Striegler</i> und <i>D. Werner</i> . Mensch und Klima, von <i>H. Reinders</i> . Einführung in die Brandlehre, von <i>G. A. Purt</i> . Neuerscheinungen .	862
---	-----

## Wettbewerbe

Primarschulhaus und Schwimmsportanlage der Viertelsgemeinde Bolligen BE . . . . .	862
Neuüberbauung des Areals des Hauptbahnhofes in Zürich. Schulhaus in Küsnacht-Itznach. Schulanlage sowie Sport- und Bad-Anlage im «Stumpenboden» in Feuerthalen. Katholisches Pfarreizentrum St. Georg in St-Imier . . . . .	863

## Bulletin Technique de la Suisse Romande

Inhaltsverzeichnis von Heft 18, 1970 . . . . .	863
--	-----

## Mitteilungen aus dem SIA

Sektion Aargau, Werkbesichtigung in Sisseln . . . . .	863
---	-----

## Mitteilungen aus der GEP

Vereinigung ehemaliger Chemiestudierender. Vereinigung ehemaliger Naturwissenschaftler . . . . .	863
--	-----

## Ankündigungen

Gewerbemuseum Basel, Spalenvorstadt 2. Graphische Sammlung der ETH Zürich. Art roman contemporain, Ausstellung in Nänikon. Mondforschung, Ausstellung an der ETH Zürich. Kunsthaus Zürich . . . . .	863
Kristallzüchtung aus der Gasphase: Kongress an der ETH Zürich. The South African Tunnelling Conference, 1970. Verband schweizerischer Abwasserfachleute. VGB-Fachtagung «Ölfeuerungen 1970». Ausbildungskurs über Arbeits- und Zeitstudien, Zürich. Konferenz über Erdefunkstellen-Technik, London. MTM-Informationstagung 1970, Zürich und Biel . . . . .	864

## Verlag und Redaktion

Zürich-Giesshübel, Staffelstrasse 12  
Postadresse: 8021 Zürich, Postfach 630  
Telefon 051 / 36 55 36, Postcheck 80 - 6110