

Objektyp: **Advertising**

Zeitschrift: **Schweizerische Bauzeitung**

Band (Jahr): **88 (1970)**

Heft 15

PDF erstellt am: **26.09.2024**

### **Nutzungsbedingungen**

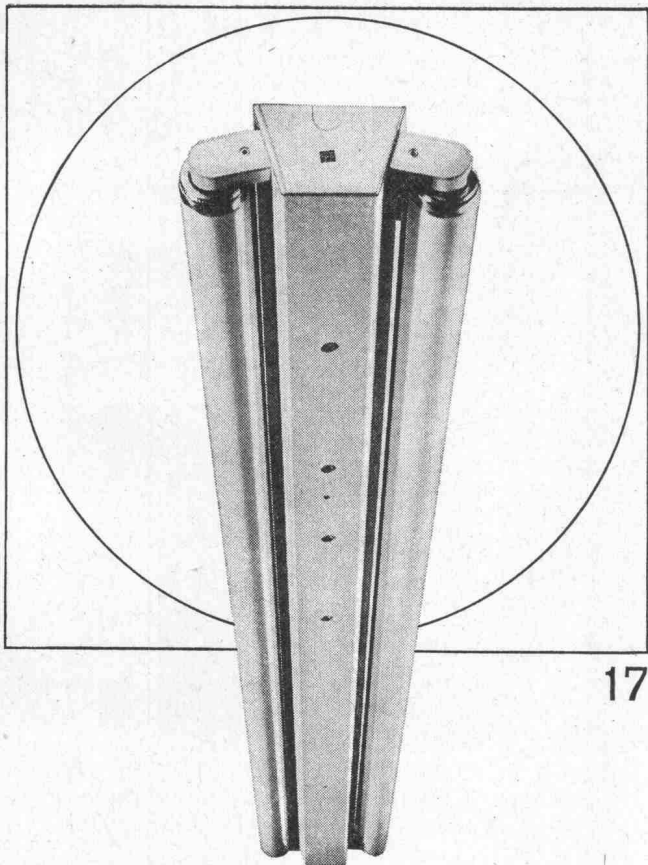
Die ETH-Bibliothek ist Anbieterin der digitalisierten Zeitschriften. Sie besitzt keine Urheberrechte an den Inhalten der Zeitschriften. Die Rechte liegen in der Regel bei den Herausgebern. Die auf der Plattform e-periodica veröffentlichten Dokumente stehen für nicht-kommerzielle Zwecke in Lehre und Forschung sowie für die private Nutzung frei zur Verfügung. Einzelne Dateien oder Ausdrucke aus diesem Angebot können zusammen mit diesen Nutzungsbedingungen und den korrekten Herkunftsbezeichnungen weitergegeben werden. Das Veröffentlichen von Bildern in Print- und Online-Publikationen ist nur mit vorheriger Genehmigung der Rechteinhaber erlaubt. Die systematische Speicherung von Teilen des elektronischen Angebots auf anderen Servern bedarf ebenfalls des schriftlichen Einverständnisses der Rechteinhaber.

### **Haftungsausschluss**

Alle Angaben erfolgen ohne Gewähr für Vollständigkeit oder Richtigkeit. Es wird keine Haftung übernommen für Schäden durch die Verwendung von Informationen aus diesem Online-Angebot oder durch das Fehlen von Informationen. Dies gilt auch für Inhalte Dritter, die über dieses Angebot zugänglich sind.

Ein Dienst der *ETH-Bibliothek*  
ETH Zürich, Rämistrasse 101, 8092 Zürich, Schweiz, [www.library.ethz.ch](http://www.library.ethz.ch)

<http://www.e-periodica.ch>



17

Ob Werkstatt oder Büro, ob Schulzimmer oder Bastelraum, ob Verkehrsweg, Tunnel oder Sportplatz, immer muss deren Beleuchtung den Erfordernissen angepasst sein. Zweckmässige, blendungsfreie und ausreichende Beleuchtung soll vermittelt werden durch formal gut gestaltete, allen technischen Anforderungen genügende Leuchten. Bei Entwurf, Konstruktion und Fabrikation werden all diese Gesichtspunkte berücksichtigt — darum wählen Sie vorteilhaft Produkte der BAG Turgi.

**BAG TURGI**

BAG Bronzewarenfabrik AG 5300 Turgi  
 Telefon 056/31111  
 Ausstellungs- und Verkaufsräume:  
 8023 Zürich, Konradstrasse 58  
 Telefon 051/44 5844  
 8023 Zürich, Pelikanstrasse 5  
 nahe Bahnhofstrasse  
 Telefon 051/25 7343

# Schweizerische Bauzeitung

Offizielles Organ des SIA, Schweizerischer Ingenieur- und Architekten-Verein und der GEP, Gesellschaft Ehemaliger Studierender der ETH Zürich  
 Gegründet 1883 von Ing. A. Waldner

88. Jahrgang Heft 15

9. April 1970

## Inhalt

Schrägbelastete Pfahlgruppen im Modellversuch. Von F. Andres . . . . .	339*
Ingenieur und Entwicklungshilfe. Von H. Wyss . . . . .	342
125 Jahre Chemische Fabrik Dr. R. Maag AG . . . . .	344
Die Binnenschifffahrt in der Gesamtverkehrskonzeption . . . . .	345
Schaffhausen und die N 4. Von H. W. Thommen . . . . .	346*
Denkt beim Bauen an die Behinderten . . . . .	350
«Architekt unbekannt». Von F. Oswald . . . . .	351*
Der Projektwettbewerb Kinderklinik Bern in kritischer Sicht. Von G. Risch . . . . .	354

## Umschau

Unterirdische Wechselstromübertragung. Schutz von Maschinen mittels Schwingungsdetektoren . . . . .	355
Gesellschaft für Hochschule und Forschung . . . . .	356

## Nekrologe

H. Mathis. K. Frey. E. Stirnemann . . . . .	356*
---	------

## Wettbewerbe

Neugestaltung der Parzellen «Schellenhaus», «Polizei-posten» und «Altes Zeughaus» in Bremgarten AG. Erweiterung der Berufsschulen Olten . . . . .	356
Centro postale regionale in Bellinzona. Thurgauische Kantonsschule Romanshorn. Stadterweiterung Wien Süd . . . . .	357

## Bulletin Technique de la Suisse Romande

Inhaltsverzeichnis von Heft 6, 1970 . . . . .	357
---	-----

## Ankündigungen

Europ. Föderation für Chemie-Ingenieur-Wesen. Tagung «Technik in der Forstwirtschaft heute und morgen». Journées du Mont-Pèlerin 1970 . . . . .	357
3rd. Conference on Concrete, Cluj, Romania. Tagung Tunnelauskleidung aus Betonfertigteilen, Bratislava 1970. Österreichischer Betonverein, Tagung in Mayrhofen, Tirol. Kurs über Ausdruck und Verhandlung im Unternehmen. Kongress der Internat. Gesellschaft für Felsmechanik, Belgrad. Vortragskalender . . . . .	358

## Anzeigenverwaltung

IVA AG für internationale Werbung  
 8035 Zürich, Beckenhofstrasse 16  
 Telefon 051 / 26 97 40, Postcheck 80 - 32735  
 Filialen in Lausanne und Genf

Druck: Offset + Buchdruck AG, Zürich

## Bezugspreise

	3 Monate	6 Monate	12 Monate
Schweiz	24.50	47.—	90.—
Ausland	26.—	50.—	96.—

Für Mitglieder der Partnerverbände der Verlags-AG, des Schweiz. Technischen Verbandes sowie für Studierende Höherer Technischer Lehranstalten ermässigte Preiskategorien nach Tarif.



# WON ZENT

LAMELLA-Radiatoren. «Es gibt keine schöneren», sagen unsere Kunden. Schönheit ist aber nicht ihre einzige Tugend.

Auch ihr Verhältnis Raumbedarf zu Heizfläche hebt sie über den Durchschnitt (wirkt sich sogar schon beim Transport erfreulich

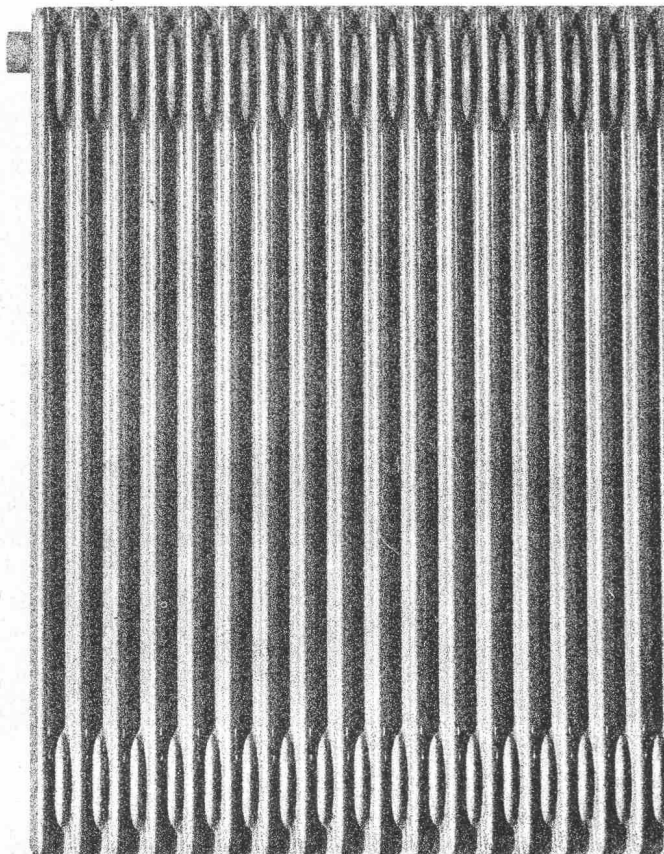
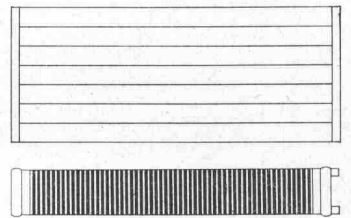
aus!). – Sie fürchten sich nicht vor dem gebogen und abgewinkelt werden. – Normalerweise besitzen sie horizontale Anschlüsse; auf Wunsch auch unten vertikal für Ein- oder Zweirohr-System. – Mit ihren geringen horizontalen Flächen bleiben sie fast staubfrei.

Den äusseren entsprechen die inneren Qualitäten: Geringer Wasserinhalt, darum ausserordentlich kurze Aufheizzeit. – Sofortige Wärmeabgabe. – Angenehme Wärmeabstrahlung.

Die Modellauswahl ist gross. Deshalb findet man immer passende LAMELLA-Radiatoren. Fragen Sie uns! Verlangen Sie Unterlagen! Lassen Sie sich bei uns die LAMELLA-Modelle (und anderen Zent-Produkte) zeigen und anhand von Schnittmodellen genau erklären!

Zent AG Bern  
3072 Ostermundigen  
Niederlassungen  
in Deutschland, Frankreich, Italien, Österreich und Skandinavien.

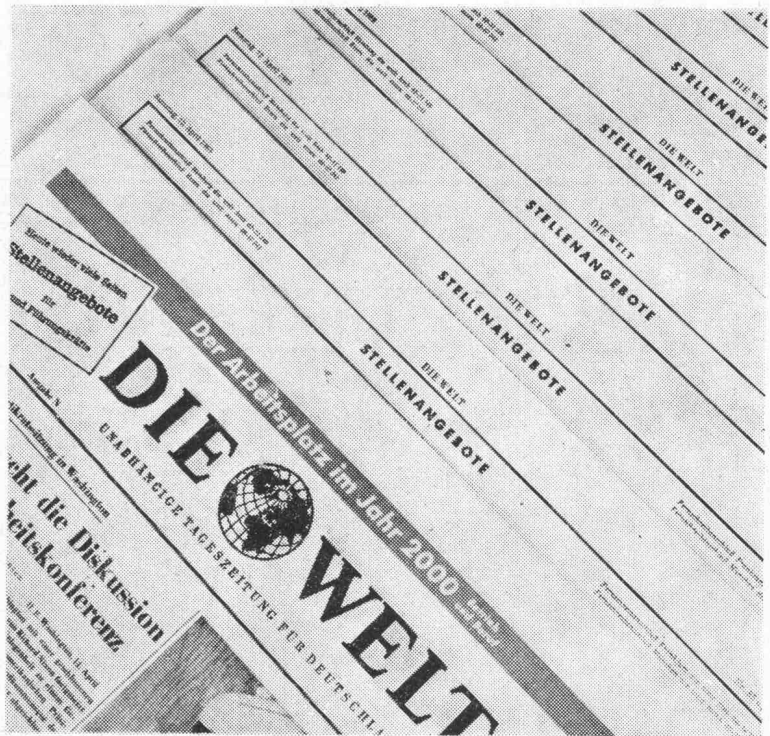
Selbstverständlich liefern wir auch Heizwände und Konvektoren in allen wünschbaren Grössen.



**LAMELLA-Radiatoren**  
«Es gibt keine schöneren», sagen unsere Kunden.

A/F-70

# Suchen Sie für Ihr Unternehmen tüchtige Fach- und Führungskräfte aus Deutschland?



## Stellenangebote in der WELT sind der Weg, sie zu finden.

Diese große überregionale Tages- und Wirtschaftszeitung ist überall in der Bundesrepublik einschließlich Westberlin verbreitet. Ihre Leser haben eine überdurchschnittliche Ausbildung und sind in qualifizierten Berufen tätig.

Jeden Samstag erscheinen in der WELT für Fach- und Führungskräfte viele hundert Stellenangebote aus allen Bundesländern und aus dem Ausland. Auch Ihre Anzeigen stehen hier am richtigen Platz. Gern machen wir Ihnen ein detailliertes Angebot.

**DIE WELT**  
UNABHÄNGIGE TAGESZEITUNG FÜR DEUTSCHLAND

Hamburg, Berlin, Essen, Frankfurt/M

Anzeigenabteilung  
2 Hamburg 36  
Kaiser-Wilhelm-Straße 1  
Bundesrepublik Deutschland

Vertretung für die Schweiz:  
IVA AG für internationale Werbung  
8035 Zürich, Beckenhofstrasse 16, Tel. 051/26 97 40  
1004 Lausanne, Av. de Beaulieu 19, Tel. 021/34 72 65  
1204 Genf, 8, rue du Marché, Tel. 022/26 03 45



# Wer tadellose Lichtpausen haben will, muss tadellose Originale erstellen. Dazu kennen wir einige Tricks und zeitsparende Hilfsmittel.

## Deshalb

*bieten  
wir Ihnen  
das umfassendste  
Lieferprogramm  
für die  
Lichtpause.*

Drei Beispiele, die zeigen sollen, wie Zeichner, die mit der Zeit gehen, Zeit sparen können:

### **Amokleb**

ist ein Gestaltungsmittel für moderne Zeichner, mit welchem oft vorkommende Signete, Zeichen und Schematas zeit- und kostensparend auf Pläne und Zeichnungen übertragen werden. Das Material besteht aus glasklaren Selbstklebefolien, die sich ihrer hohen Transparenz wegen hervorragend zum Lichtpausen eignen. Amokleb wird von uns nach Ihren Vorlagen bedruckt, und zwar mit

Normaldruck zur Anwendung auf der Vorderseite oder mit Spiegeldruck zum Anbringen auf der Rückseite von Plänen.

### **Amotak**

Schabmasterfolien, aus demselben Material wie Amokleb, ermöglichen sauberes und schnelles Übertragen von Rastern und Sujets aller Art für Flächendarstellungen auf Plänen und Zeichnungen. Wir führen eine Vielzahl von Punkt-, Linien- und

Phantasierastern sowie Symbole für Holz, Mauerwerk, Plattenböden, topographische Darstellungen usw.

### Mit unseren **Anreibfolien**

lassen sich Schriften, Zahlen sowie Symbole für die Bau-, Sanitär- und Elektrobranche absolut sauber durch einfaches Anreiben anbringen. Sie entlasten den technischen Zeichner von unproduktiver Arbeit.

Verlangen Sie unsere  
Dokumentation und  
Muster.



*Unsere  
langjährige Erfahrung  
bürgt  
für Qualität und  
fachgerechte  
Beratung.*

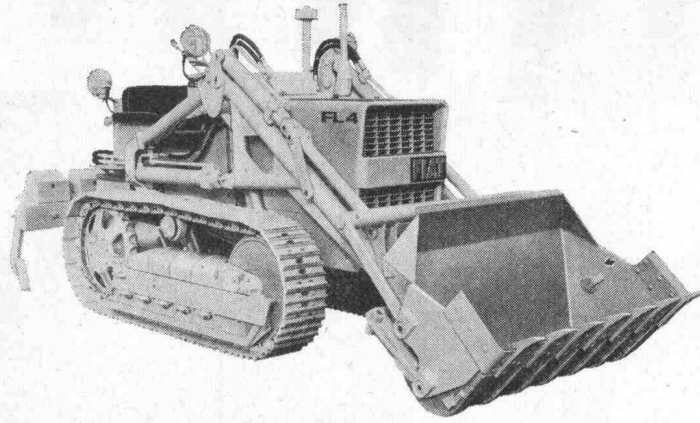


## Messerli

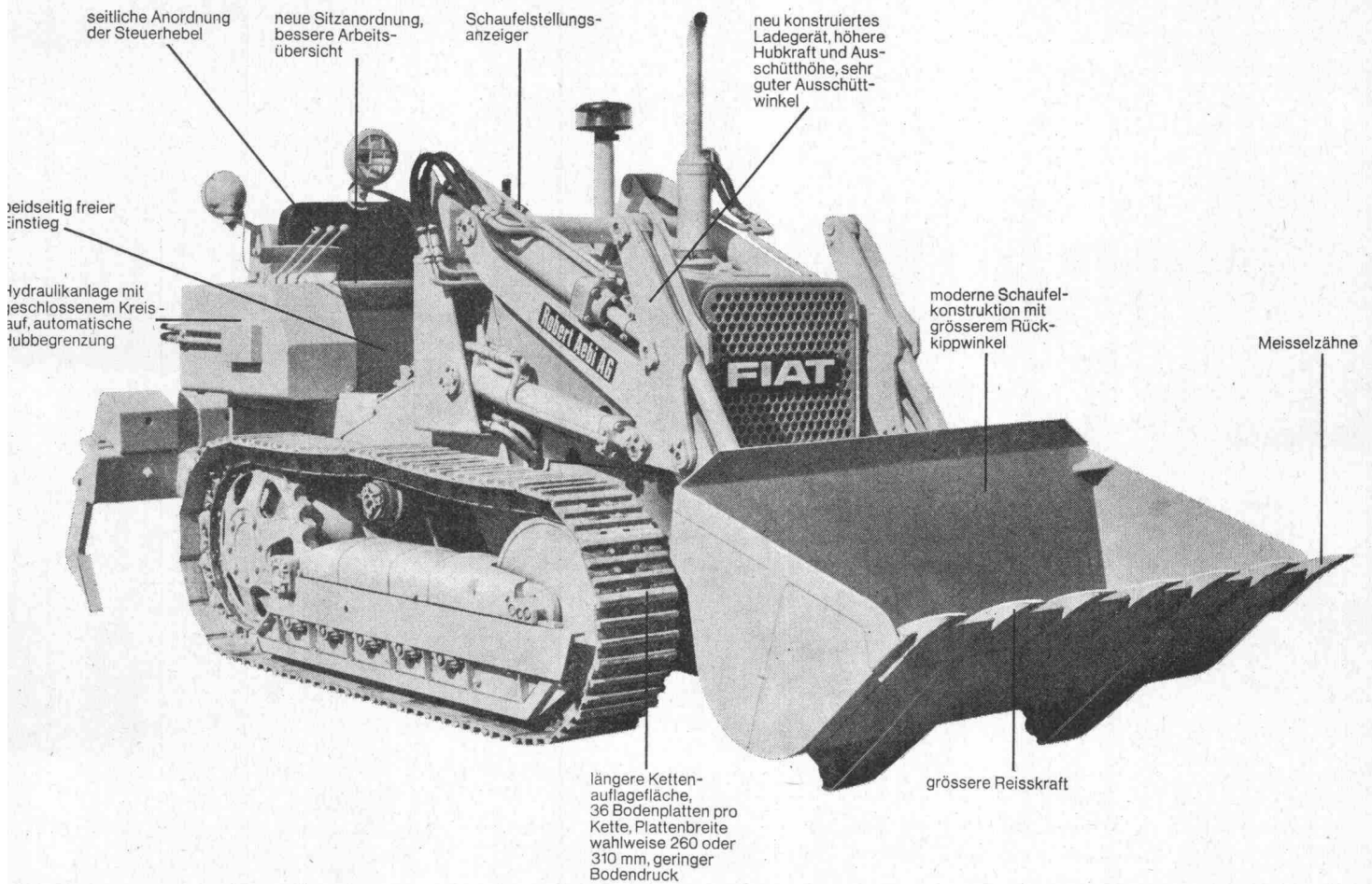
A. Messerli AG  
8152 Glattbrugg/ZH, Tel. 051 83 30 40

Fabrik technischer Papiere

Vom FIAT Raupentrax FL 4 wurden über 10 000 Stück fabriziert.



# Jetzt kommt der **FIAT** **FL 4 C** mit folgenden Neuerungen:



## Weitere techn. Merkmale:

Leistung 45 PS  
Schaufelinhalt 550 l  
Gewicht 4,4 t

Diverse Anbaugeräte und Zusatzausrüstungen wie Tieflöffel, 4 in 1-Schaufel, Kabine usw.

Verlangen Sie ein detailliertes Angebot. Wir führen Ihnen die Maschine auch gerne vor.

## Robert Aebi

Robert Aebi AG  
8023 Zürich  
Uraniastrasse 31/33  
Telefon 051/231750

# Den sagenhaften Alchimistentrick kennen die Spezialisten

von  
**RENESCO**  
nicht



**Aber**  
ihre Lösungen sind so gut,  
dass man denken könnte,  
Zauberei sei im Spiel.

Für RENESCO arbeitet ein Team von Spezialisten, von denen jeder auf seinem Gebiete top ist. Mit wissenschaftlicher Akribie, unermüdlichem Einsatz und mit Phantasie werden die vielfältigen Bauprobleme studiert, Versuche gemacht, neue Produkte getestet. Es braucht wirklich viel, bis solche Spezialisten zufrieden sind. Wir bei RENESCO wissen, wie viel. Und diese Spezialisten finden Lösungen, welche die RENESCO auszeich-

nen: Oft neu und unkonventionell, immer aber gut und profitabel für unsere Kunden.

Darum können wir Ihnen ein so breites Sortiment erprobter und bewährter chemischer Baustoffe bieten. Darum auch verfügen wir über erfahrene und zuverlässig arbeitende Service-Gruppen. Und darum können wir sagen: Bauprobleme von morgen sind oft durch RENESCO schon heute gelöst.

**renesco**

René Schmid + Co. AG

chemische Baustoffe  
Ädichtungen im Hoch- und  
Tiefbau  
Schaffhauserstrasse 359  
8050 Zürich  
Telefon 051 464692



### **Klärgruben FRIWA**

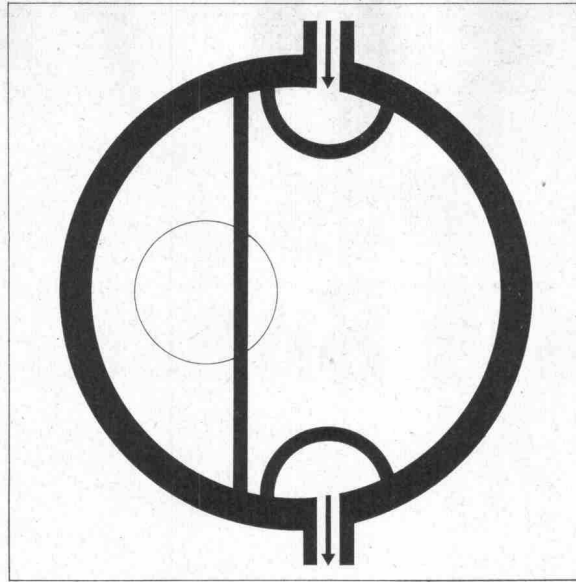
Ø 125-200 cm  
für Wohnhäuser, Geschäftshäuser,  
Fabriken, gewerbliche Betriebe.

### **Benzin-, Öl- und Fett- abscheider FRIWA**

Ø 60-200 cm  
für Einzel- und Grossgaragen,  
gewerbliche Betriebe.

### **Dreikammer-Faulgruben FRIWA**

Nutzinhalt max. 12 m<sup>3</sup>  
bei Fehlen einer Abwasser-  
kanalisation für Wohnhäuser,  
Schulhäuser und Kirchen etc.



Alle Anlagen entsprechen den  
Vorschriften des VSA und bieten  
Gewähr für einwandfreie  
Abscheidung der Feststoffe im  
anfallenden Abwasser.

Zur Eingabe an die Behörden  
erhalten Sie von uns die  
erforderlichen Einbauzeichnungen.

Für umfassende Beratung stehen  
unsere Fachleute unverbindlich zur  
Verfügung.

### **Favre & Cie AG**

8304 Wallisellen, Tel. 051 / 93 20 11



# **Klärgruben Benzinabscheider**



# Ingenieure!

# Was ist STRIP?

(Ziehen Sie bitte keine voreiligen Schlüsse!) Sie haben Gelegenheit, während drei Tagen alles Wesentliche über STRIP zu erfahren.

**Programm:**

An den STRIP-Kursen wird eine Einführung der theoretischen Grundlagen des Programmsystems der Statik vermittelt und anhand praktischer Beispiele die Problemeingabe auf den standardisierten Formularen und die Interpretation der Resultate behandelt. Den Kursteilnehmern stehen drei ausführliche STRIP-Handbücher zur Verfügung.

Nach Besuch dieser Kurse kennt der Ingenieur die Problemeingabe in den Computer für die Fälle der Alltagsstatik, aber auch für komplizierte Flächen-tragwerke. Unsere Spezialisten stehen für alle Detailfragen gerne zur Verfügung.

**Daten und Tagungsorte:**

27.—29. April 1970 in Zürich,  
Hotel Carlton Elite, Bahnhofstrasse 41

4.—6. Mai 1970 in Bern,  
Hotel Bellevue Palace (Salon Rouge), Kochergasse 5

Beginn jeweils um 9.15 Uhr

**Kursbeitrag:**

Fr. 270.—. In diesem Preis sind alle Arbeitsunterlagen, insbesondere drei STRIP-Handbücher (Verkaufspreis im Buchhandel Fr. 150.—), inbegriffen.

**Weitere Auskünfte:**

Mit untenstehendem Talon von: DIGITAL AG, Seilergraben 53, 8001 Zürich  
(Tel. 051 / 34 46 23)

(Die Anmeldungen werden nach dem Eingangsdatum berücksichtigt)

**STRIP interessiert mich:**

Senden Sie mir bitte ausführliche Anmeldeunterlagen

Name: \_\_\_\_\_ Vorname: \_\_\_\_\_

Firma: \_\_\_\_\_

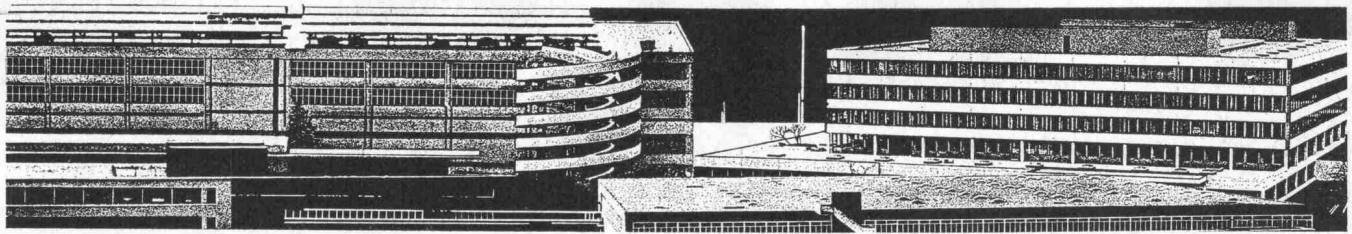
Adresse: \_\_\_\_\_

SB 1

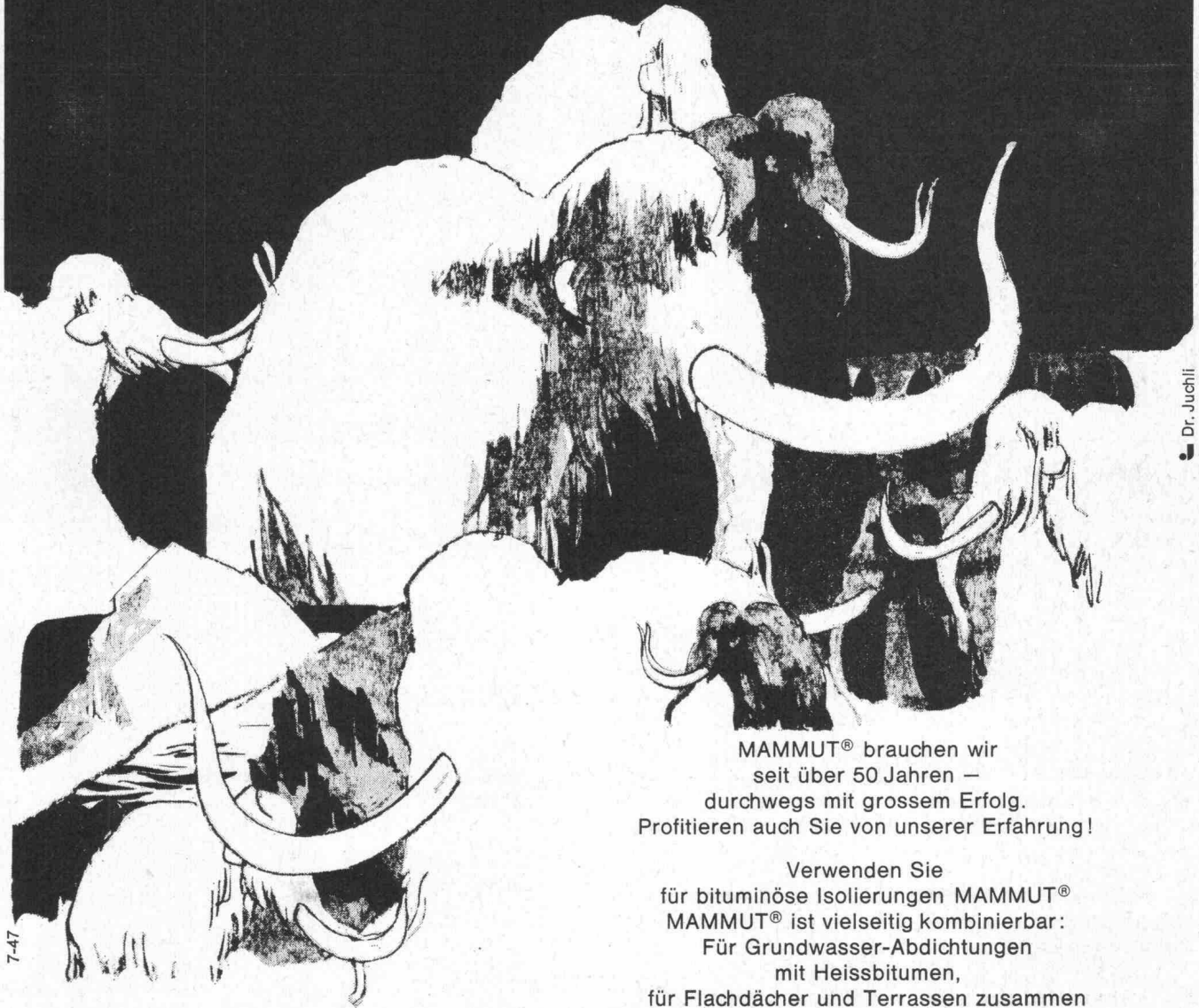


Seilergraben 53, Zürich  
Tel. 051 / 34 46 23

DIGITAL, eine Unternehmung der INTERDATA-Gruppe



## MAMMUT® die starke Marke für bituminöse Isolierungen



Dr. Juchli

MAMMUT® brauchen wir  
seit über 50 Jahren –  
durchwegs mit grossem Erfolg.  
Profitieren auch Sie von unserer Erfahrung!

Verwenden Sie  
für bituminöse Isolierungen MAMMUT®  
MAMMUT® ist vielseitig kombinierbar:  
Für Grundwasser-Abdichtungen  
mit Heissbitumen,  
für Flachdächer und Terrassen zusammen  
mit TURICUM® und Heissbitumen.

MAMMUT® die starke Schweizer Marke

**AEZ Asphalt-Emulsion AG**

Wir beraten Sie gerne.

Rufen Sie an!  
Telefon 051-258866

**Zürich**

# Tettovinyl®

macht Bauen so viel leichter



Machen auch Sie sich's leichter mit Tettovinyl, denn...

**Tettovinyl!** hat so viele gute Eigenschaften:  
homogen, deshalb unempfindlich gegen Witterungs- und Korrosionseinflüsse, gegen Chemikalien und Industriegase, leicht sauber zu halten, lichtdurchlässig, schwer brennbar, mühelos in der Handhabung, preisgünstig.

**Tettovinyl!** mit 5 Jahren Garantie auf Schlagfestigkeit dank den einmaligen Materialvorzügen, die Tettovinyl besitzt. Tettovinyl ist formbar, schlagzäh, elastisch und hagelfest.

**Tettovinyl!** bietet sozusagen unbegrenzte Verwendungsmöglichkeiten: Überdachungen jeder Art, Lichtbänder, Wände und Brüstungen, Betonschalungen, Innenverkleidungen u.a.m.

**Tettovinyl!** gibt es in verschiedenen Profilen und in zweckmässiger Farbauswahl

**Tettovinyl!** ist ein Schweizer Qualitätsprodukt der Giubiasco Industrie AG, 6512 Giubiasco, Tel. 092/51271 oder Zürich Tel. 051/250222.

#### Tettovinyl-Depositäre:

**Giubiasco**

5000 Aarau Richner AG — 1860 Aigle Gétaz, Romang, Ecoffey SA — 4000 Basel Küderli AG — 6500 Bellinzona Cesare Regusci SA, Julius Schoch & Co. — 3000 Bern Bläsi AG — 3000 Bern-Weissenbühl Baustoffe Bern AG — 2500 Biel/Bienne Baubedarf & Holz AG, Notz & Co. AG — 1630 Bulle J.+A. Glasson SA — 1030 Bussigny Charles Nell SA — 1837 Château-d'Oex Gétaz, Romang, Ecoffey SA — 1618 Châtel-St. Denis Gétaz, Romang, Ecoffey SA — 2300 La Chaux-de-Fonds Nuding SA — 7000 Chur H. Weber & Co. AG — 2800 Delémont Soc. Jurassienne de mat. — 2114 Fleurier U. Schmutz — 4402 Frenkendorf Debrunner & Cie. AG — 1700 Fribourg A. Michel SA — 1200 Genève Gétaz, Romang, Ecoffey SA, Noverraz, l'Huillier & Cie. — 3360 Herzogenbuchsee Baubedarf AG — 1000 Lausanne, Bussigny Gétaz, Romang, Ecoffey SA — 6600 Locarno Frigerio & Co. — 6900 Lugano Molinari SA, Pestalozzi & Co. — 6000 Luzern Sabaq+Baumaterial AG — 1920 Martigny-Ville Paul Marty — 6850 Mendrisio Mario Rezzonico & Co. — 1820 Montreux Gétaz, Romang, Ecoffey SA — 4600 Olten Moser & Cie. AG — 8200 Schaffhausen Deggeler+Peter — 8952 Schlieren Sponagel AG — 1950 Sion Gétaz, Romang, Ecoffey SA — 4500 Solothurn Bausteinfabrik Solothurn AG — 9000 St. Gallen Debrunner & Cie. AG — 3600 Thun Baumaterial AG — 7430 Thuisis Oscar Prevost — 1800 Vevey Gétaz, Romang, Ecoffey SA — 3930 Visp Gétaz, Romang, Ecoffey SA — 8570 Weinfelden Debrunner & Cie. AG — 5430 Wettingen Emil Reinle AG — 8404 Winterthur Werner-Graf & Co. AG — 1400 Yverdon Carrel SA, Charles Dubath Fils — 6300 Zug Carl Bossard — 8004 Zürich H. & A. Hefti — 8021 Zürich Küderli AG



# Raumsparer

Auf dem Weg zur Zukunftsheizung, die überhaupt keinen Raum mehr beansprucht, schufen wir den Überdruckkessel GD, der enorm viel Raum spart. Viel Raum im Heizraum, und Raum in allen Stockwerken, dank dem kleinen Kaminquerschnitt.

Was sparen Sie sich ausserdem mit dem GD?

**S**ie sparen sich die ganze Problematik der Beheizung von Miethäusern und Wohnblöcken, denn wir haben mit 19 kompakten Kessel-einheiten (von 132 000—958 000 kcal/h) alles für Sie gelöst.

**S**ie sparen sich baldige Neuinstallationen, denn der GD lebt unglaublich lange.

**S**ie sparen Ihren Mietern Ärger mit dem Warmwasser: der Chromnickelstahlboiler oder die Zellen-Batterie liefert es stets «à discrétion».

**S**ie sparen sich überdimensionierte Schallisolationen, denn der GD heizt praktisch geräuschlos, da mit normalem 1- oder 2-Stufen-Brenner heizbar.

**S**ie sparen sich Zukunftsprobleme, denn dank der Gliederbauweise ist der Kessel jederzeit erweiterungsfähig.

**S**ie sparen sich Spezialkesselfundamente, denn die jedem Kesselglied angegossenen Gusseisenfüsse gewährleisten gleichmässige Bodenbelastung.

**S**ie sparen, wenn Sie wollen, den Kellerheizraum, denn GD-Kessel lassen sich auf dem Dach montieren.

Wer beim Bauen an die Zukunft denkt,  
wählt Ideal Standard

**GD**

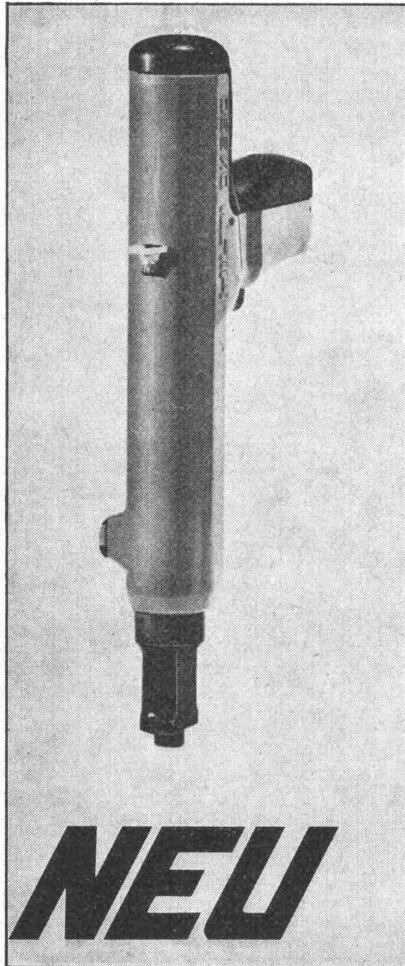
**IDEAL  
STANDARD**  
AG

4657 Dulliken  
Verwaltung:  
8600 Dübendorf, Tel. 051 85 1103



# HILTI

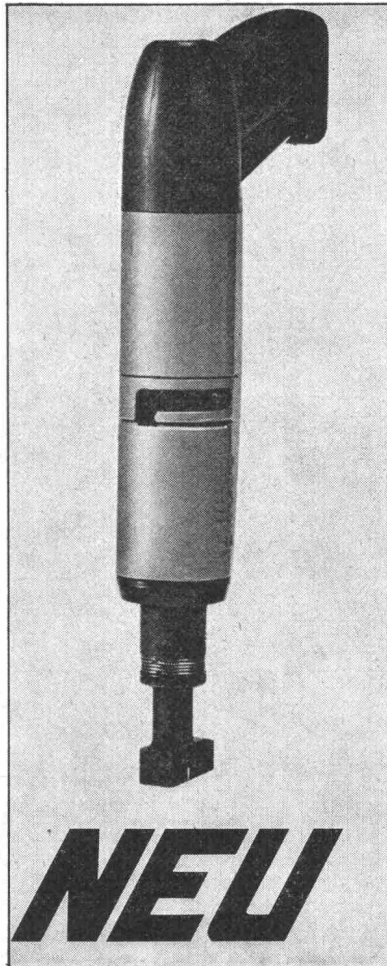
## Montage nach Mass



**NEU**

**DX 350**

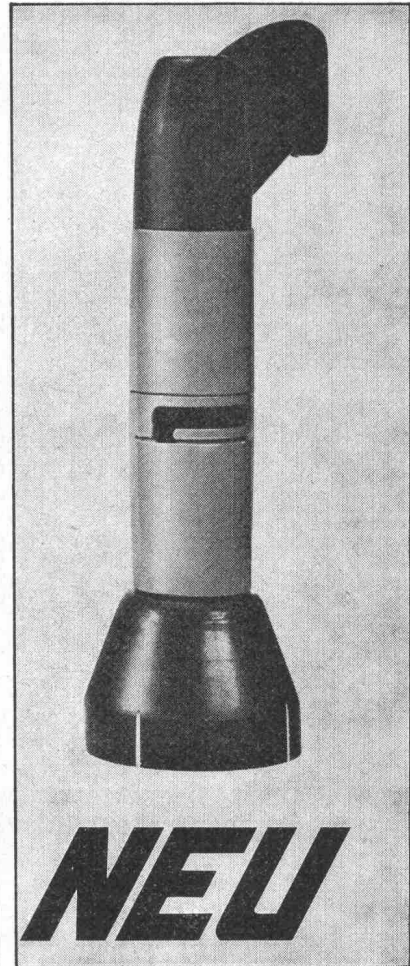
wenn Schnelligkeit  
entscheidend ist...



**NEU**

**DX 400**

wenn Punktgenauigkeit  
verlangt wird...



**NEU**

**DX 600**

wenn es auf noch mehr  
Kraft ankommt...

Das ist die Erfolgskombination der neuen HILTI-Geräte. Denn Leistung allein genügt nicht mehr. Wer fortschrittlich denkt, verlangt nach erhöhter Sicherheit für sich und seine Mitarbeiter –

nach rationelleren Lösungen für die täglichen Befestigungsprobleme. Deshalb entwickelten wir die Montage nach Maß – deshalb bieten wir Ihnen diese neuen Geräte:

Hilti Technik AG 8036 Zürich Gartenhofstrasse 17 Tel. 051/235656

Besuchen Sie unseren Stand an der MUBA 70 (Stand Nr. 5442, Halle 5)

**BON** BZ 15  
für Dokumentation

Name: \_\_\_\_\_

Branche: \_\_\_\_\_

Strasse: \_\_\_\_\_

Ort: \_\_\_\_\_

# Irrtum zu glauben, um Holz zu schützen und zu färben brauche man zwei Produkte...



## ...color xex schützt und färbt zugleich!

### In 10 Farbtönen erhältlich!

Color xex ist eine Holzschutzfarbe, also zugleich Imprägnier- und Anstrichmaterial. Es dringt tief ins Holz ein und schützt durch fungizide und insektizide Wirkstoffe gegen Pilze und Insekten. Der atmungsfähige

Anstrichfilm blättert nicht ab und schützt die Fassaden vor Verwitterung. Color xex ist speziell auf die klimatischen Verhältnisse unseres Landes eingestellt. Es wirkt lasierend und unterstreicht dadurch die

schöne Maserung des Holzes. Color xex ist ein erprobtes Spitzenprodukt. Aus unserer Referenzmappe: EXPO 64, OLMA-Hallen St. Gallen, Ferienzentrums Leysin (Fenster).

**Für Holzschutz - das Unternehmen mit der jahrzehntelangen Erfahrung:  
DR. R. MAAG AG, 8157 Dielsdorf 051 94 12 55**

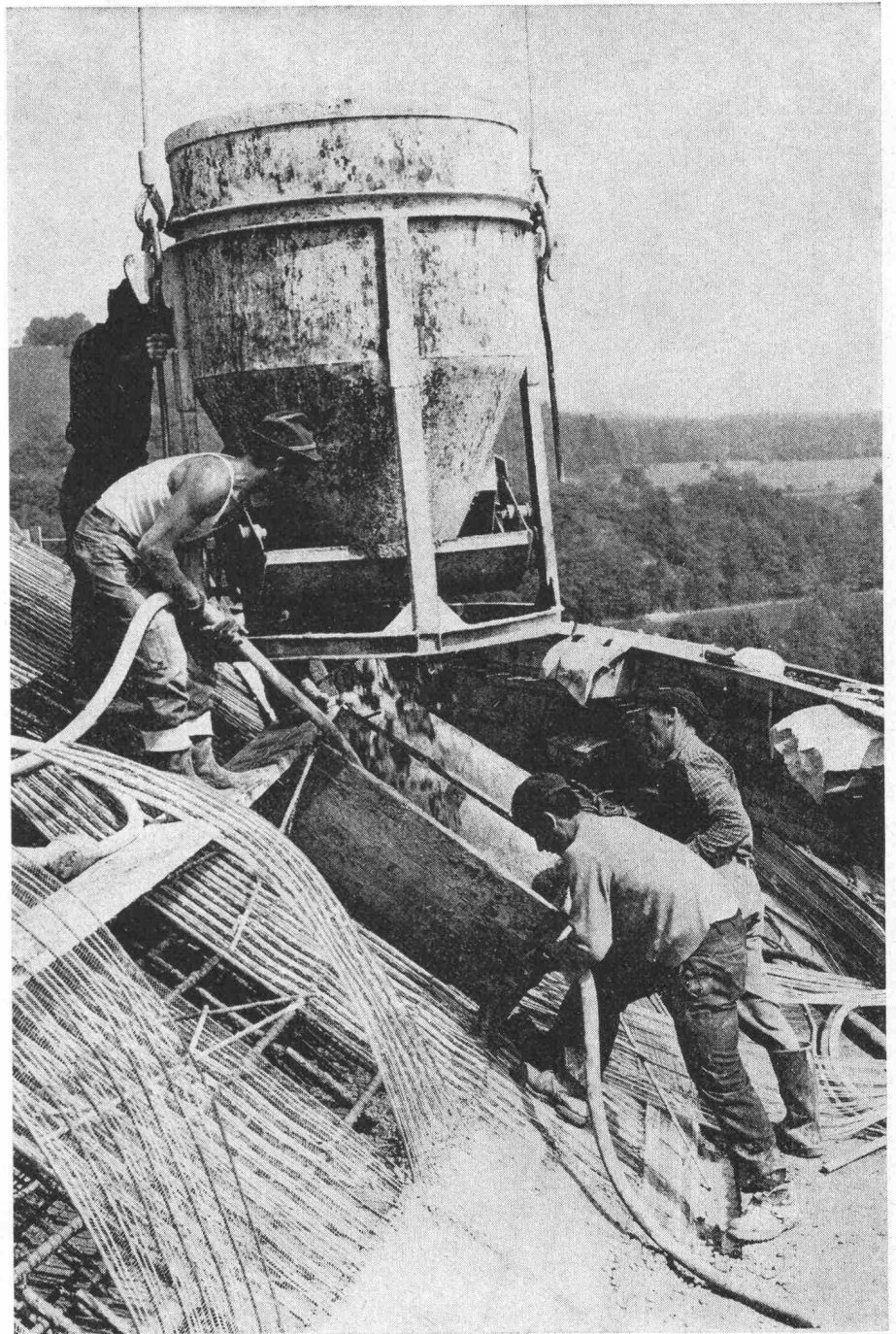
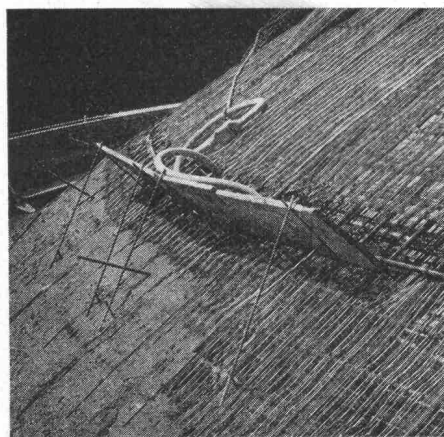
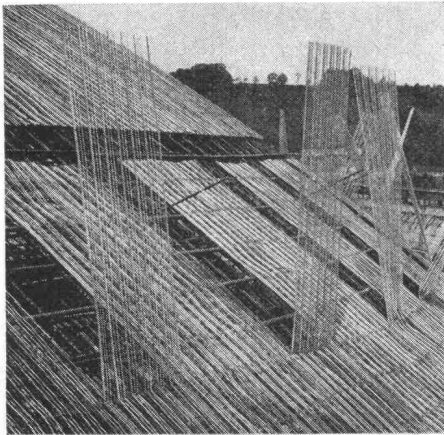


# Rationalisierung im Betonbau mit HESCO-Rippen- streckmetall

Anwendung: Verlorene Schalung  
Hohlkörper  
Arbeitsfugen

Vorteile: Kein Ausschalen.  
Kein Aufrauen  
der zu verputzenden  
Betonflächen.  
Betonvorgang  
kann ständig  
beobachtet werden.

Verkauf: Baumaterial-  
und Eisenhandel



Verlangen Sie Unterlagen bei:

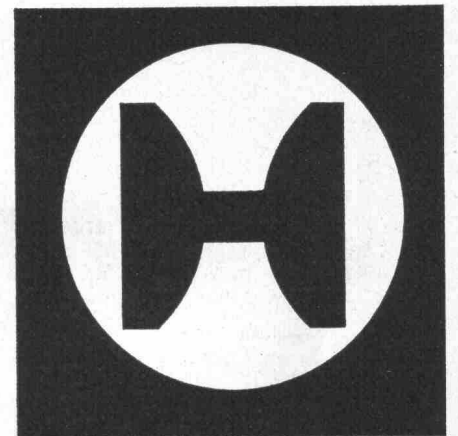
*Hess & Cie.*

Hess & Cie, Pilgersteg

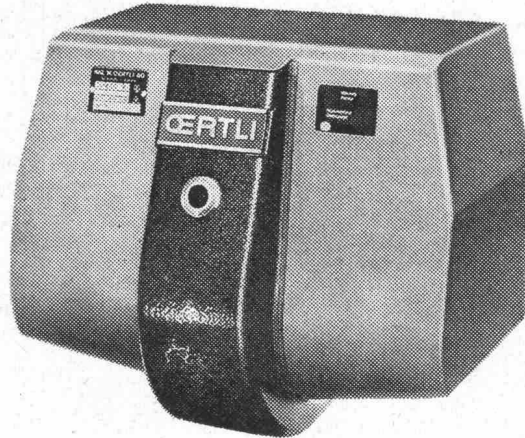
CH-8630 Rüti ZH

Tel. 055/4 35 22

Telex 75608



## Bestseller: OE-9



1968 kam er auf den Markt. Seither hat er sich in Tausenden von Anlagen im In- und Ausland bewährt – unser Kleinoelbrenner OE-9. Mit einem Leistungsbereich von 15000–130000 kcal/h ist dieser Kompakt-Brenner speziell für Ein-, Zwei- und kleinere Mehrfamilien-Häuser entwickelt worden. Diesen Brennertyp liefern wir unter der Typenbezeichnung OE-9 G auch als Gasbrenner.

### OERTLI-Brenner – OERTLI-Vorteile:

Geräuscharmer Betrieb \* gute Verbrennungsergebnisse  
\* einfache Regulierung und Anpassungsmöglichkeiten  
an alle Kesseltypen \* geringer Stromverbrauch \* einfacher elektrischer Anschluss \* moderne, raumsparende und formschöne Ausführung.

### OERTLI-Service – einzigartig in der Schweiz!

In der Schweiz besitzt OERTLI die grösste private Serviceorganisation. Dazu gehören 71 Servicestationen mit über 250 mobilen Servicestellen.

Jeder Servicemonteur ist ein ausgebildeter Fachmann. Er sorgt für die Betriebssicherheit und Wirtschaftlichkeit der OERTLI-Apparate. Sein Service-Wagen ist ein fahrendes Ersatzteillager und jederzeit einsatzbereit. Wenn man ihn braucht, ist er rasch zur Stelle – auch in der Nacht und an Sonn- und Feiertagen.

Denken Sie daran:

*OERTLI-Produkte sind das Ergebnis intensiver Forschung, langjähriger Erfahrung und sorgfältiger Arbeit. Qualitätsprodukte also, für die Sie sich mit ruhigem Gewissen einsetzen können.*



ING. W. OERTLI AG, Brenner für Oel und Gas, Wasseraufbereitung  
Zürichstrasse 130, 8600 Dübendorf, Tel. 051 85 05 11

# OERTLI



# Bedienen Sie sich...



**Bostik**<sup>®</sup>  
USM

## wenn es um Abdichtung geht

**Bostik-Vulkseal 3104**  
Zwei-Komponenten-  
Versiegelungsmasse auf  
Thiokol-Basis.

**Bostik-Neoseal 3109**  
Weich-gummielastisch  
abbindendes Zwei-Kompo-  
nenten-Versiegelungs-  
material.

**Bostik 3500**  
Ein-Komponenten Thiokol-  
Dichtungsmasse.

**GE-Silikon 3020**  
Ein-Komponenten-  
Dichtungsmasse auf Silikon-  
kautschuk-Basis.

**Bostik-Seal 3035**  
Dauerplastische Spritz-  
dichtung.

**Bostik-Seal**  
Dauerplastisches Abdich-  
tungsmaterial, vorgeformt  
oder als ungeformte Masse.

**Bostik G-Band**  
selbstklebendes geschlos-  
senporiges Dichtungsband  
auf Polyäthylen-Basis.

**Bostik-Neopren-Profile**  
Abdicht- und Isolierprofile  
für Elementbau und  
Industrieverglasung.  
Sämtliche Profile können  
nach Zeichnung angefertigt  
werden.

**Bostik 2050**  
Paste zur Nahtabdichtung  
von Gehrungen und Stößen.

Bostik stellt Hunderte von  
spezifischen Produkten für  
das Kleben und Abdichten  
her...und entwickelt laufend  
neue für neue technische  
Anforderungen.

**Bostik —  
für jedes  
Abdichtungs-  
problem das  
richtige  
Produkt**

Denken Sie daran:  
für Bostik sind  
Abdichtungsprobleme  
selten echte Probleme.



**Sprechen  
Sie mit  
dem  
Bostik  
Beratungsdienst  
051 62 19 11**

# Auf Dicht kann man bauen.

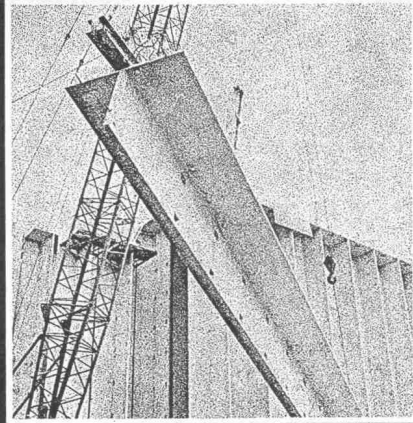
Wenn's um Spezialarbeiten im Tiefbau geht,  
Denn Dicht findet immer den wirtschaftlichsten Weg:  
mit dem genau passenden Pfahlssystem,  
dem geeigneten Spezialgerät  
und der nötigen Erfahrung.  
Das alles senkt Ihre Baukosten.  
Und gibt Ihnen Sicherheit, wenn Sie  
auf Pfahlgründungen von Dicht bauen.

Dicht AG  
St. Gallen 071-23 16 45  
Luzern 041-22 24 65  
Bern 031-22 72 77  
Zürich 051-52 06 33



MECANA - Ihr Hersteller von

**Stahl-  
schalungen**



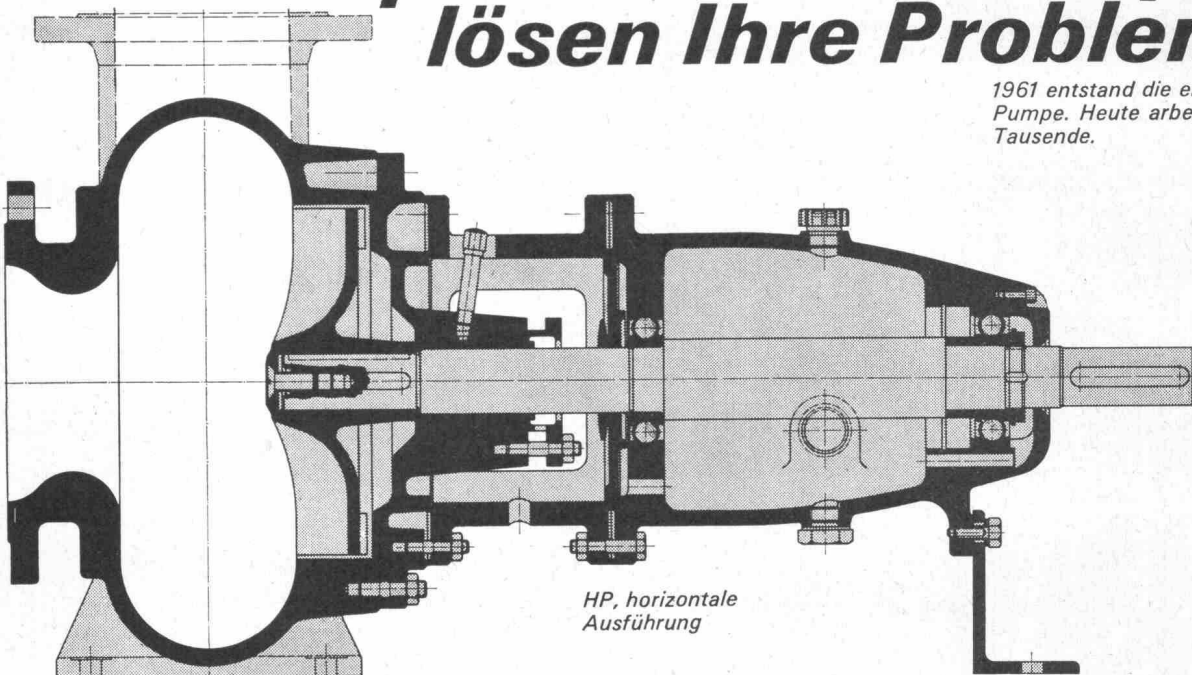
Verlangen Sie unsere Dokumentation

**MECANA**

MECANA SA, Maschinenfabrik  
CH-8716 Schmerikon, Tel. 055/57561

# Unverstopfbare TURO-Pumpen lösen Ihre Probleme

1961 entstand die erste TURO-  
Pumpe. Heute arbeiten davon  
Tausende.



HP, horizontale  
Ausführung

## Coupon

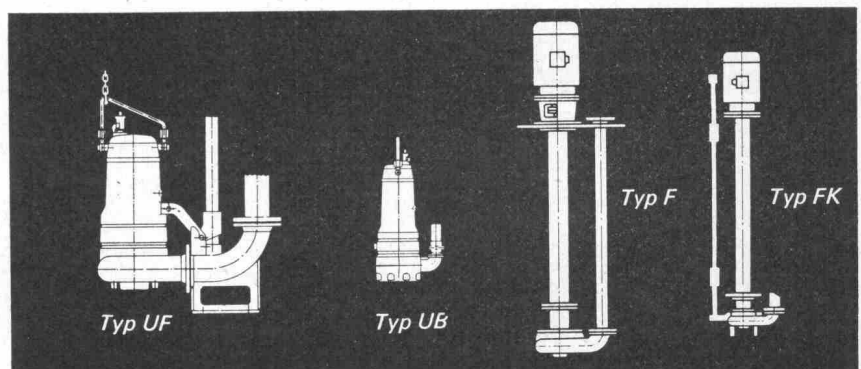
Bitte senden Sie mir/uns unverbindlich  
Unterlagen über TURO-Pumpen

Name \_\_\_\_\_

Adresse \_\_\_\_\_

EMILE EGGER & CIE SA  
Fabrique de pompes et de machines  
CH-2088 Cressier NE, Suisse

3



TURO-Pumpen verfügen über einen vollkommen freien Durchgang und haben keine Dichtungsringe. Betriebssicherheit und Lebensdauer sind unübertroffen. EGGER liefert ein vollständiges TURO-Pumpenprogramm nach dem Baukastensystem, horizontal, vertikal, trocken oder nass aufstellbar, Tauchmotorpumpen oder Sonderkonstruktionen.

**TURO** 

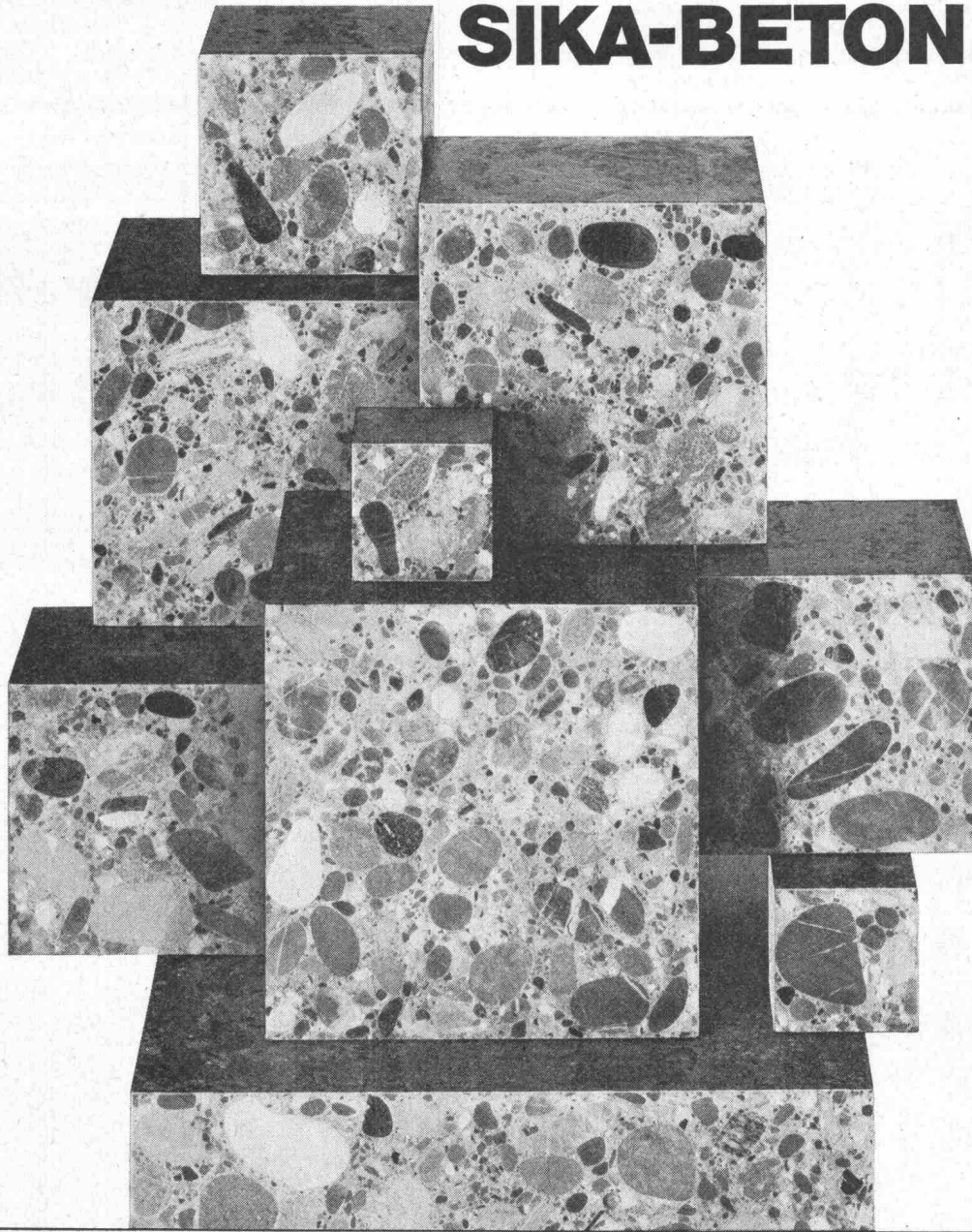
**EGGER**

EMILE EGGER & CIE SA, Fabrique de pompes et de machines  
CH-2088 Cressier NE, ☎038/77217, Télex 35207





# PROFIT MIT JEDEM m<sup>3</sup> SIKA-BETON



Ein mit Sika-Zusatzmitteln dosierter Beton ist eine Kubikmeter um Kubikmeter profitable Sache. Denn unsere Zusatzmittel tun zwei Dinge gleichzeitig. Zum einen verkürzen und erleichtern sie die Verarbeitung und zum andern verbessern sie beträchtlich die Betonqualität. Oder mit anderen Worten: sie helfen sparen und geben Sicherheit. Und das für wenig Geld. — Es kommt beim Bauen selten vor, dass etwas, das kaum mehr kostet, wesentlich grösseren Gewinn abwirft. Bei einem mit Sika-Zusatzmitteln hergestellten Beton trifft dies abertatsächlich zu. — So was nennt man einen Sika-Spartrick.

## **Sika Service**

Kaspar Winkler + Co.  
CTW Chemisch-Technische Werke AG  
Sika Norm AG  
8048 Zürich, Tel. 051 62 40 40

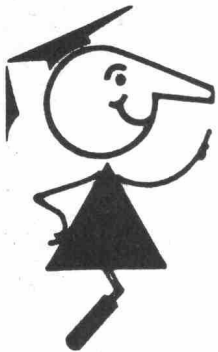


# SCHLÄMMPUTZ

mit ECOSAL seit Jahren bewährt und wasserdicht, bis 30 Atm.

Sicherheit muss man nicht dick auftragen. Es genügt, wenn man dünn aufträgt. Einen staubfreien, elastischen Ueberzug zum Beispiel (auch auf schadhaftem, altem Untergrund, wenn es sein muss). Einen Mörtel, der etwas aushält. Bei dem man sicher sein kann, dass er sich nicht ablöst. Den kann man ruhig dünn auftragen, wenn im Estrichmörtel ECOSAL drin ist. Die Kunststoffdispersion. Sie verbessert die Biegezugfestigkeit auf 200%. Entsprechend steigt auch

die Bruchdehnung. Mörtel mit ECOSAL-Zusatz haftet auch auf altem Beton, auf glattem Beton, auf Klinkermauerwerk usw. Man nimmt es für Spritzputz auf glattem Untergrund. **Für feuchtigkeitsisolierende Schlänmanstriche.** Zum Kleben von Platten und Mosaik. Zum Ausbessern von Sichtbetonflächen. Zum Reparieren von Rissen, Löchern und Kanten-Treppenstufen zum Beispiel. Ueberall, wo Sicherheit gefragt ist, sollten Sie nach ECOSAL fragen.



seit  
1923

# Tricosal<sup>®</sup>

**BAU-CHEMIE AG BASEL (061) 23 00 16**

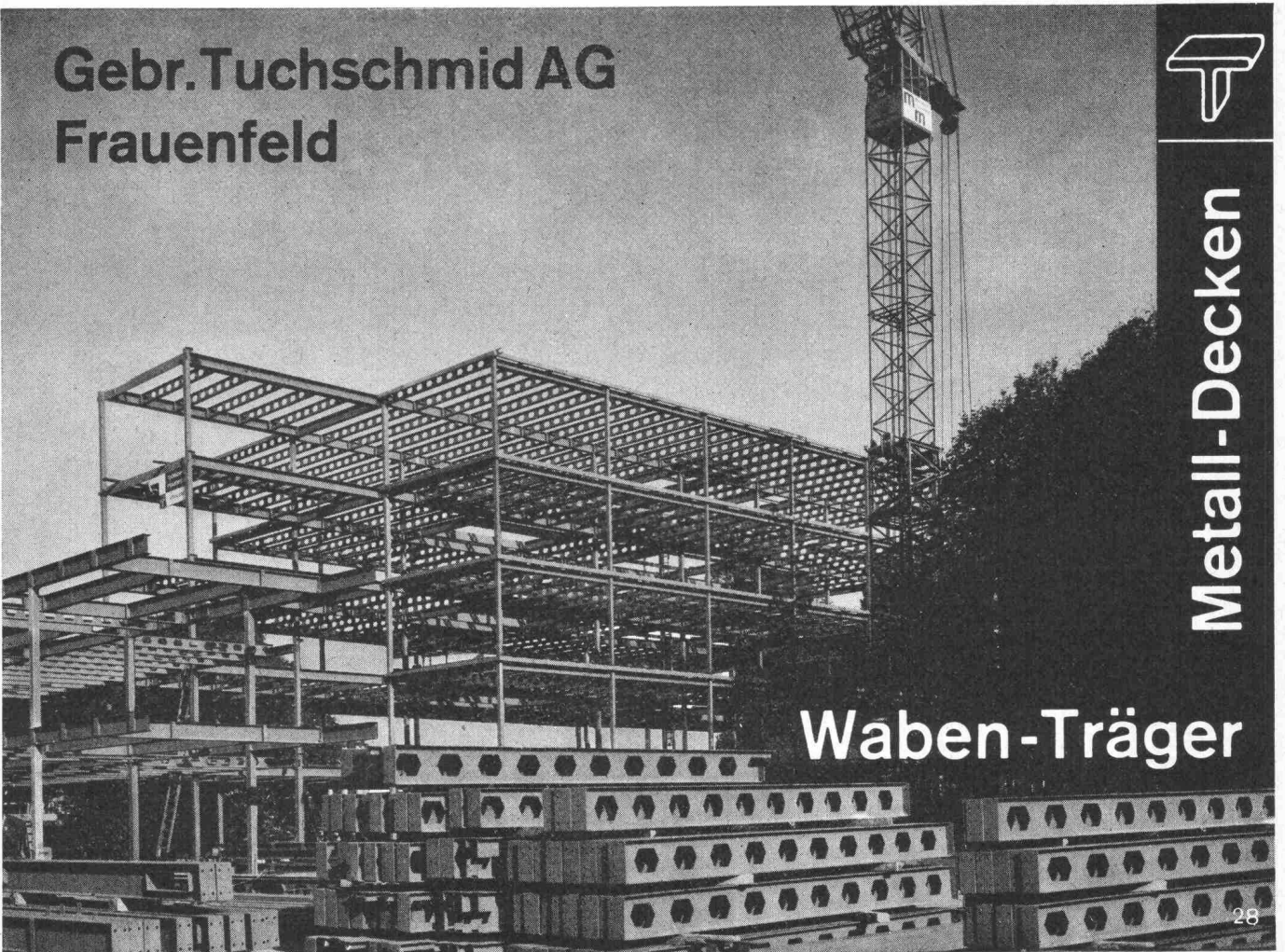
Zement-Schnellbinde- und Dichtungsmittel, Plastifizierer, Verzögerer, Beton-Reinigungsmittel, Gipsverzögerer, Binder, Fugenbänder, Kunststoffe, Frostschutzmittel, Haftemulsion für Kunststoffmörtel, ölfeste Anstrichemulsion, Thiokol- und Acryl-Kitte, Epoxy-Lacke, Kunststoff-Dünnputze. PVC-Folien, 1 bis 2 mm, für Grundwasserwannen, Wasserbehälter usw.  
Wir haben für Sie über 100 verschiedene Fugenbandprofile.

**Gebr. Tuchs Schmid AG**  
**Frauenfeld**

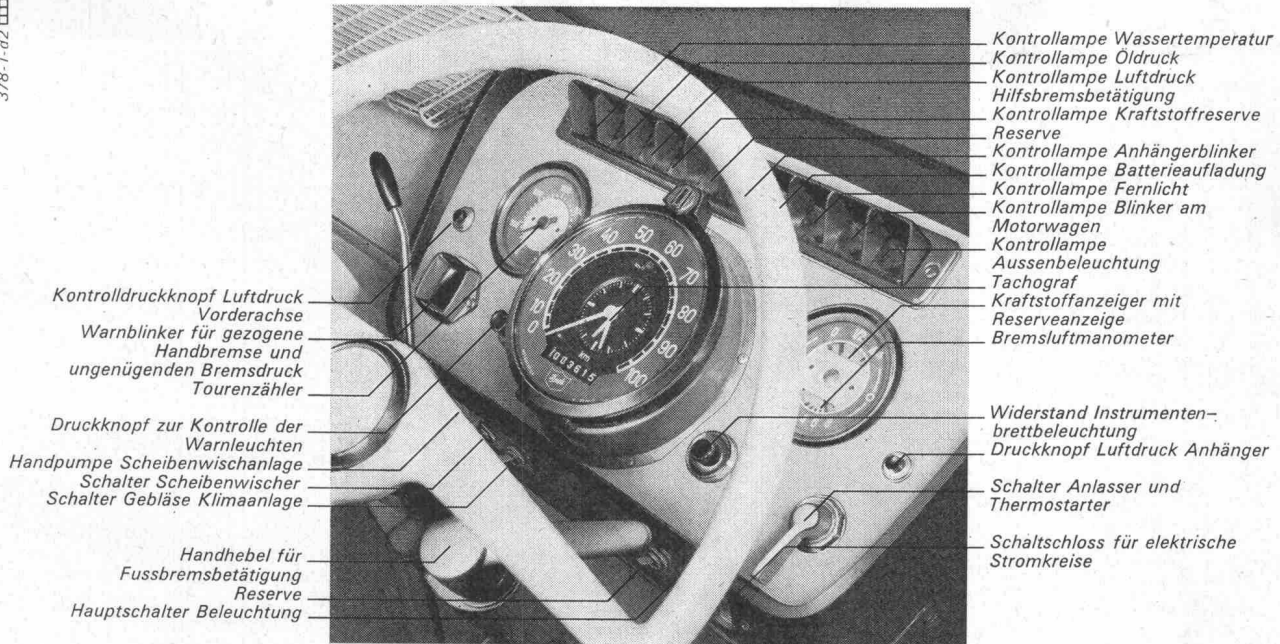


**Metall-Decken**

**Waben-Träger**



643 EP, Gesamtgewicht 16 t



# Aktionszentrum

Hier geschieht's: Beschleunigen. Schalten. Kontrollieren. Bremsen. Manövrieren. Entspannen. Und wieder handeln. Ununterbrochen. Die Masse eines Lastzuges muss ständig unter genauer Kontrolle gehalten werden, wenn sie rentieren soll. Dazu gehört eine robuste Ausführung des Fahrzeuges und eine technische Ausrüstung, die den Ansprüchen der Gewichtsklasse entspricht. Dazu gehört auch eine komfortable Kabine: Körpergerechte Sitze, Sicht, Bewegungsfreiheit (auch für den Mitfahrer). Denn die Leistungsfähigkeit des Fahrers steigt mit seinem Wohlbefinden. Und die Rentabilität mit dem Arbeitsklima. Der Fiat 643EP kann mit allen

Aufbauten ausgerüstet werden: TIR Brücke, offene Brücke, Kühlkasten, Möbelkasten, Viehtransporter, Kipper, Wechselladekipper, Kehrlichtabfuhrwagen, Langholzwagen, Beton-Mischer, Langeisenwagen, Brennstoffzisterne, Staubguttransporter für Getreide usw. 6-Zylinder-Motor, 10 Gänge, Nutzlast bis 10500 kg auf dem Fahrgestell.

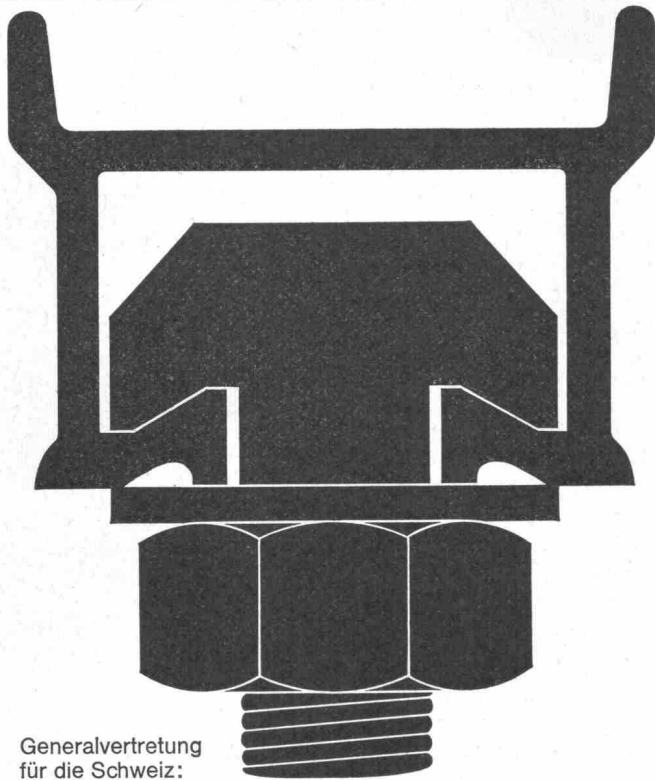
Ein Fiat-Fahrer fühlt sich wohl.



Sava finanziert zeitgemäss.

Fiat (Suisse) SA 108, rue de Lyon 1211 Genève 13

# FIAT



Generalvertretung  
für die Schweiz:

## Wenn Ankerschienen — dann Halfen-Ankerschienen Neu: jetzt mit original Styropor-Vollschaumfüllung



Halfen-Ankerschienen zur sicheren Befestigung von Lasten aller Art an Beton- und Stahlkonstruktionen vermeidet zeitraubende und kostspielige Stemm- und Bohrarbeit. 20 Profile von 200 kg bis 12000 kg Tragfähigkeit p/Lfm. stehen Ihnen zur Verfügung.

Verzinkte Halfenschienen werden jetzt mit der einzigartigen Styropor-Vollschaumfüllung ausgeschäumt. Vorteile: Absolut saubere Profile, kein Eindringen von Beton, oder Betonmilch. Leichtes Entfernen des Styropor-Vollschaumes.

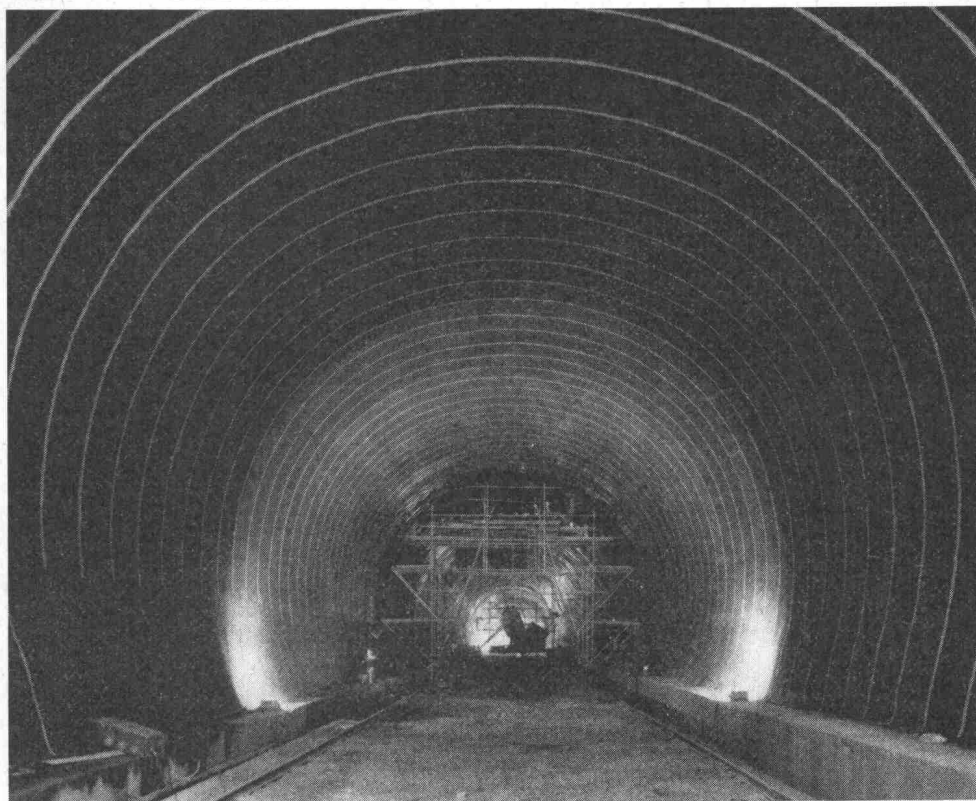
Halfen-Ankerschienen sind durch die Vollschaumfüllung perfekt. Fachleute finden, man sollte der Vorteile wegen nur noch verzinkte HALFENSCHIENEN mit Vollschaumfüllung verwenden.

Unser technisches Büro in Zollikofen, Tel. 031 860911/int. 218 steht Ihnen zum Lösen Ihrer Befestigungs- und Aufhängeprobleme gerne zur Verfügung. Verlangen Sie ausführliches Prospektmaterial.



**J.G. KIENER+WITTLIN AG BERN**

# Sarnafil®



Sarnafil eine Kunststoff-Isolationshaut — der zuverlässige und dauerhafte Schutz vor Wasser — einfach zu verlegen. Verlangen Sie die Sarnafil-Dokumentation.

Kunststoff AG Sarnen  
6060 Sarnen  
Telefon 041-85 23 33





# Fassadenfenster

# und



# Fensterfassaden

# Siegfried Keller AG

# Wallisellen

Moderne Fensteranlagen für den  
Industrie- und Gewerbebau.  
Shedfenster, Acryl-Lichtkuppeln,  
Fassadenverglasungen, Oberlichter,  
Glas-Trennwände, Vordächer  
und alles, was dazu gehört.

---

Siegfried Keller AG  
Metallbau  
8304 Wallisellen-Zürich  
Industriestrasse 45  
Telefon 051 93 32 32

1007 Lausanne  
19, route de Chavannes  
Téléphone 021 24 94 29

3014 Bern  
Wylstrasse 61  
Telefon 031 41 42 50

# Keller

**Unsere Bauschreiner  
sind vor allem Bauschreiner.**

**Sie sind Fachleute, die mit einem modernen Maschinenpark  
denkbar rationell arbeiten. Das  
erlaubt uns nicht nur erstklassige  
Arbeit zu leisten, sondern auch  
günstige Preise zu offerieren.**

**LIENHARD  
SOHNE AG**  
Innenausbau  
Bauschreinerei  
Möbelschreinerei  
Harmonikaturen  
Holzetuis  
8038 Zürich,  
Albisstrasse 131  
Telefon 051/45 12 90

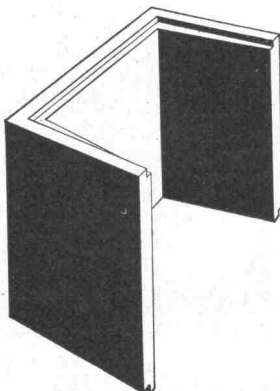
**GIROUD-OLMA AG**

Hydraulische Hebebühnen  
für die Industrie sowie für  
Theater- und Konzertsäle



**GIROUD  
OLMA**

**GIROUD-OLMA AG OLTEN**  
Maschinen- und Stahlbau



**Vorfabrizierte  
Schutzraum-Lichtschächte**

genehmigt vom Bundesamt für Zivilschutz  
2 Modelle: Für 1 Atü oder 3 Atü Schutz-  
räume. Lichtmass: 80×60 cm

Lichtschacht für 1 Atü Schutzräume für normalen Wohnungsbau		Lichtschacht für 3 Atü Schutzräume für Sammel-Schutzräume	
Bauhöhe cm	Gewicht kg	Bauhöhe cm	Gewicht kg
130	507	130	725
50	195	50	275

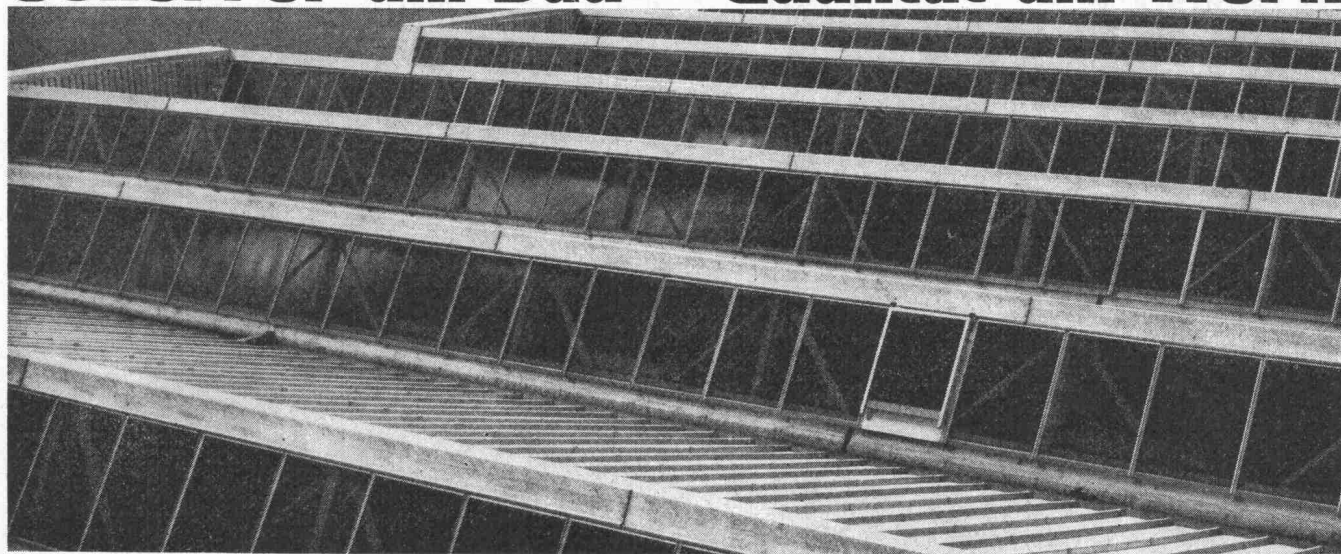
**Verlangen Sie bitte den Spezial-Pro-  
spekt oder wenden Sie sich an Ihren  
Baumaterial-Lieferanten.**

**comolli**

**Comolli's Erben AG Betonelemente**  
5620 Bremgarten Tel. 057/51414



# Scherrer am Bau — Qualität am Werk

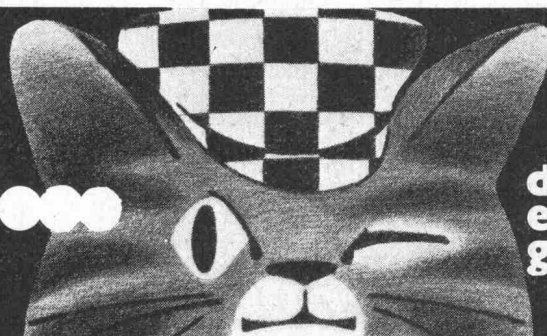


**Glasdachbau seit 1907** Auf Scherrer-Glasdächer ist Verlass, weil jeder Auftrag vom eigenen technischen Büro sorgfältig geplant und von erfahrenen Montage-Equipen zuverlässig ausgeführt wird. Das tönt selbstverständlich, ist es auch für uns. Gerne senden wir Ihnen Referenzen und nähere Angaben über unser bestbewährtes System.

Allmendstrasse 7  
8059 Zürich 2  
Tel. 051 - 25 79 80



## man muss ihn sehen...



denn er schnurrt gedämpft...

### rückstossfrei

Bohrhämmer BS11L und BS22L



### schallgedämpft

Aufreisshammer CB20S



## Flottmann neu

Flottair 72 D Souffleur,  
2stufig, luftgekühlt, 7 m<sup>3</sup>/min  
**lärmvermindert**



Beratung  
Verkauf  
**Service**

Zürcherstrasse 137  
8952 Schlieren-Zürich  
Tel. 051 / 98 92 88

# kamag



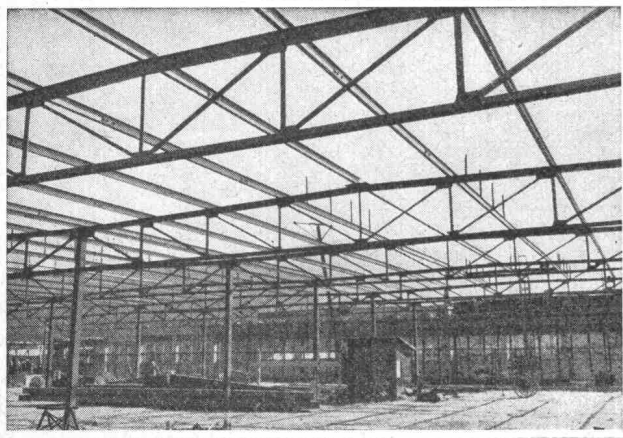
# Fenster Kiefer AG Zürich



Fenster und Türen  
in Doppelverglasung,  
Isolierglas, Aluminium-  
Holz, Kunststoff.

Bedienen Sie sich  
unserer technischen  
Beratung.

☎ 051/45 24 55



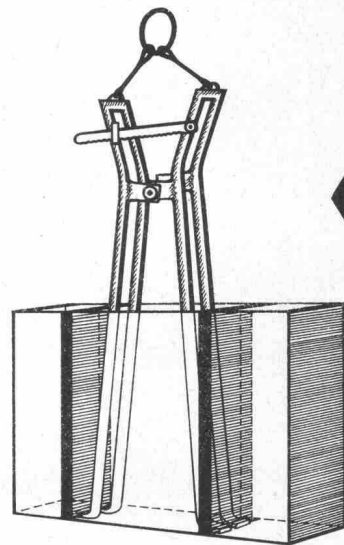
Stahlhochbau    Behälter    Schlosserei  
Brückenbau    Silos    Metallbau  
Ingenieurbureau

**PREISWERK & ESSER**

Schönaustr. 10  
Basel    Tel. (061) 32 46 88

## ISMA

Immer dem Fortschritt  
der Bautechnik verpflichtet

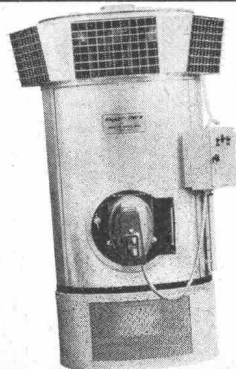


Hebegerät "BOCA"

ISMA SA  
10, Place de la Gare, Postfach 479  
CH - 1001 Lausanne - Tel. 021 22 66 83

70-2 a. Werbegerät Studio Mil SA - Crister

# Nicht



# dreinschiessen

wenn Sie Heizungsprobleme lösen müssen!  
Für die Beheizung Ihrer Lager- oder Fabrikhalle sind vielleicht  
unsere EMPA-geprüften Bacher-Therm-Warmluftgeneratoren ge-  
nau das Richtige. Billig in Montage und Unterhalt, wirkungsvoll,  
robust, unproblematisch... was wollen Sie noch mehr?  
Verlangen Sie unsere Spezialprospekte.

Bacher AG  
Apparatebau + Heizungen  
4153 Reinach/BL/061-761010

# **bacher**

# Kunststoff-Profile Stahlrohre mit Kunststoff- Ueberzug

## Kunststoffprofile

aus Thermoplasten natur oder eingefärbt, Fabrikation nach Zeichnung oder Muster, für verschiedenste Verwendungsmöglichkeiten in Industrie und Gewerbe, beispielsweise in der Herstellung von:

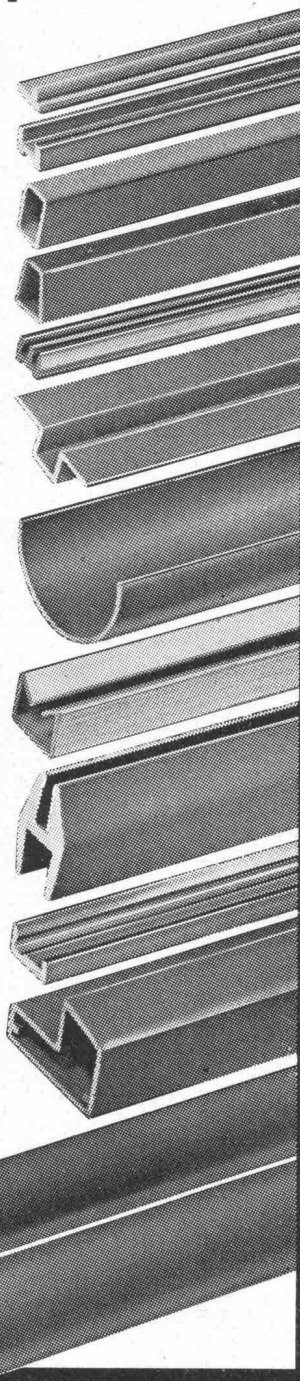
- Karosserien
- Türen, Fenster
- Lamellen, Storen
- Trennwänden
- Apparaten

## Stahlrohre mit Kunststoffüberzug

in Dimensionen und Farben nach Wunsch, sind bewährt eingesetzt als:

- Halte-, Schrank- und Türstoss-Stangen
- Elemente für korrosions- und säurebeständige Gestelle
- Flüssigkeitsleitungen

Ihre Anfrage freut uns — wir beraten Sie jederzeit gerne.



# JANSEN

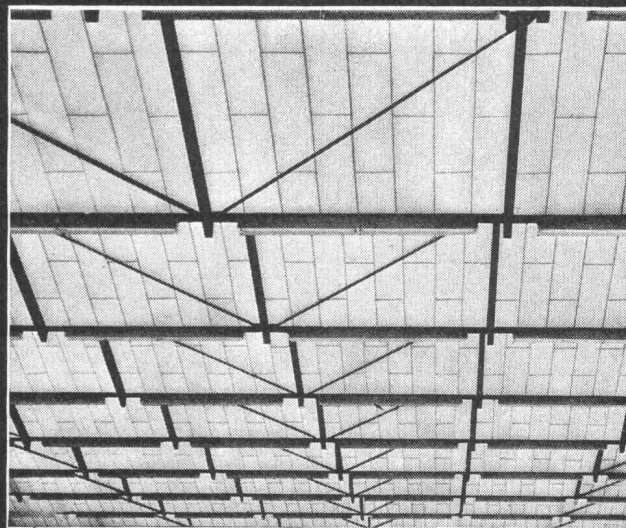


JANSEN & CO. AG., 9463 Oberriet SG  
Stahlröhren- und Sauerstoffwerke, Kunststoffwerk  
Telefon 071/78 12 44 Telex 77 159

Im Hallenbau

# SCHICHTEX SPEZIAL

mit den roten Punkten.



Aus schwer entflammbarem Styropor.  
Raumgewicht 18–20 kg/m<sup>3</sup>.  
Längen bis 300 cm, Breite 62,5 cm.

Mit PVC-Folie<sup>®</sup> als Dampfbremse  
und fertiger, abwaschbarer Untersicht weiss.

Mit eingebauter Aluminium-Folie<sup>®</sup>  
als Dampfsperre.

Fertige Untersichten mit:  
Strukturanstrich, Dispersionsanstrich offen,  
Dispersionsanstrich porenschliessend,  
Verputz weiss,  
Zementschlämme porenschliessend grau,  
Gipsauftrag, Glatstrich weiss.

**Selbsttragende, begehbare  
SCHICHTEX-Dachplatte 100/III,  
30 kg/m<sup>2</sup>, Spannweite bis 250 cm.**



## BAU+INDUSTRIE- BEDARF AG

4002 Basel, Lange Gasse 13  
Telefon 061 35 20 65



**Wollen Sie Fabrikationsprozesse automatisieren?  
Wollen Sie aus vorhandenen Kapazitäten mehr Leistung  
herausholen und mehr Qualität?  
Wollen Sie Silo- und Tankinhalte kontinuierlich messen?  
Wollen Sie von unsern Erfahrungen profitieren?**

Wir liefern Ihnen nicht nur vollautomatische Steuerungsanlagen zu günstigen Preisen. Wir liefern unsere langjährigen Erfahrungen gleich mit. Denn wir haben schon Hunderte von Anlagen projektiert, konstruiert und installiert. Für unzählige Branchen. Zum Beispiel für die Nahrungsmittelindustrie. Für Gas- und Kieswerke. Für chemische Betriebe und für Kunststofffabriken. Undsowweiter. Unsere vollautomatischen Anlagen beweisen ihre Leistungsfähigkeit und Zuverlässigkeit jeden Tag. Überall in der Welt. Auch unter

extremsten klimatischen Bedingungen. Denn sie steuern, dosieren, mischen und messen in mehr als 30 Ländern. Setzen Sie sich mit uns in Verbindung – wir lösen auch Ihre Steuerungsprobleme.

Werkzeugmaschinenfabrik Oerlikon-Bührle AG  
Abteilung Programmsteuerungen  
CH-8050 Zürich  
Telefon (051) 46 36 10

