

Objektyp: **Advertising**

Zeitschrift: **Schweizer Ingenieur und Architekt**

Band (Jahr): **98 (1980)**

Heft 10

PDF erstellt am: **19.09.2024**

Nutzungsbedingungen

Die ETH-Bibliothek ist Anbieterin der digitalisierten Zeitschriften. Sie besitzt keine Urheberrechte an den Inhalten der Zeitschriften. Die Rechte liegen in der Regel bei den Herausgebern.

Die auf der Plattform e-periodica veröffentlichten Dokumente stehen für nicht-kommerzielle Zwecke in Lehre und Forschung sowie für die private Nutzung frei zur Verfügung. Einzelne Dateien oder Ausdrucke aus diesem Angebot können zusammen mit diesen Nutzungsbedingungen und den korrekten Herkunftsbezeichnungen weitergegeben werden.

Das Veröffentlichen von Bildern in Print- und Online-Publikationen ist nur mit vorheriger Genehmigung der Rechteinhaber erlaubt. Die systematische Speicherung von Teilen des elektronischen Angebots auf anderen Servern bedarf ebenfalls des schriftlichen Einverständnisses der Rechteinhaber.

Haftungsausschluss

Alle Angaben erfolgen ohne Gewähr für Vollständigkeit oder Richtigkeit. Es wird keine Haftung übernommen für Schäden durch die Verwendung von Informationen aus diesem Online-Angebot oder durch das Fehlen von Informationen. Dies gilt auch für Inhalte Dritter, die über dieses Angebot zugänglich sind.

Ein Dienst der *ETH-Bibliothek*
ETH Zürich, Rämistrasse 101, 8092 Zürich, Schweiz, www.library.ethz.ch

<http://www.e-periodica.ch>

Schweizer Ingenieur und Architekt

Verlags-AG der
Akademischen-technischen
Vereine

Offizielles Organ

des Schweizerischen
Ingenieur- und
Architektenvereins (SIA),
der Gesellschaft Ehemaliger
Studierender
der ETH Zürich (GEP)
und der Schweizerischen
Vereinigung
Beratender Ingenieure (ASIC)

Schweizerische Bauzeitung

Erscheint wöchentlich

98. Jahrgang 6. März 1980

Heft 10/80

Redaktion

«Schweizer Ingenieur und
Architekt»
Staffelstrasse 12
Postfach, CH-8021 Zürich
Tel. (01) 201 55 36

Redaktoren:
Kurt Meyer,
Chefredaktor

Bruno Odermatt,
dipl. Arch. ETH/SIA

Druck:

Offset + Buchdruck AG
Staffelstrasse 12
8021 Zürich

Nachdruck von Bild und Text,
auch auszugsweise, nur mit
Zustimmung der Redaktion und
nur mit genauer Quellenangabe
gestattet.

Abonnemente

Neue Abonnementspreise ab 1. Jan. 1980

Schweiz:

1 Jahr Fr. 127.-
½ Jahr Fr. 67.-
Einzelnummer Fr. 5.-

Ausland:

1 Jahr Fr. 135.-
½ Jahr Fr. 71.-
Einzelnummer Fr. 6.-

Ermässigte Abonnementspreise
für Mitglieder des SIA, der
GEP, des BSA und der ASIC,
für Studenten und für Mitglieder
des STV

Postscheckkonto:
«Schweizer Ingenieur
und Architekt»
80-6110, Zürich

Mitteilungen betreffend
Adressänderungen,
Abonnemente
und Bezug von Einzelnummern
sind zu richten an:
«Schweizer Ingenieur
und Architekt»
Edenstrasse 20,
Postfach, 8021 Zürich
Tel. (01) 207 85 90/91

Anzeigenverwaltung

Iva

IVA AG für internationale
Werbung, Hauptsitz:
Beckenhofstrasse 16,
8035 Zürich
Tel. (01) 26 97 40
Ab 19.3.80 neue Tel.-Nr.
01/361 97 40

Filiale:
19, av. de Beaulieu
1004 Lausanne
Tél. (021) 37 72 72

Ingénieurs et architectes suisses

Bulletin technique
de la Suisse romande

Adresse: 27, av. de Cour
1607 Lausanne

No4/80

Editorial

La construction entre
éclaircies et tourmentes, par
Jean-Pierre Weibel 33

Economie

La construction dans le
champ de forces de
l'économie, par Alexandre
Jetzer 34

Gestion énergétique

Application de la pompe à
chaleur à l'équipement d'un
centre sportif, par Kurt
Scheidegger 38

Centre d'infiltration d'air de
l'Agence internationale de
l'énergie 42

Actualité

Zermatt s'enrichit d'une
attraction 42

Informations SIA 44

Inhalt

Forschung und Entwicklung für thermische Maschinen.

Zur Eröffnung des Labors
«Claude Seippel» in Baden 187

Hochschule und Industrie.
Von Heiner P. Schulthess,
Baden 188

Bildkästen: Das neue Labor
«Claude Seippel» 189
Claude Seippel, Hans Herger 191

Der Stand der Strömungs-
forschung im Turbomaschi-
nenbau. Von Walter Traupel,
Zürich 193

Bildkästen: Schwingungs-
messungen an Turbolader-
schaufeln 193

Kühlung rotierender Gastur-
binenschaufeln 194
Laser-Doppler-Anemome-
trie 195

Modal-Analyse von Eigen-
schwingungen 196

Abgasturboaufladung: Das
Zusammenwirken von Tur-
bo- und Kolbenmaschine.
Von Max Berchtold, Zürich 198

Verkehrstechnik

Perspektiven für den Hücke-
pack-Verkehr der achtziger
Jahre. Gezielte Förderung
durch SBB und Bund 201

Medizin

Erebt Immunabwehr. Von
Walter Frese, München 206

Wettbewerbe

Erweiterung Unterseminar
Küsnacht (ZH). Kinderheim
Hubersdorf 208

SIA-Sektionen

Winterthur 208

SIA-Fachgruppen

Fachgruppe für Untertagbau 208

Preisausschreibung

ETH Lausanne: Concours
suisse de maquettes 208

ETH Zürich

Jubiläumsveranstaltungen
für den Monat März 208

Vorschau auf das nächste Heft

Öffentliche Bauten

zum Titelbild

Rivalfix 7 - der lösungsmittel- freie Schutzanstrich mit hoher Strapazierfähigkeit.

Rivalfix 7 ist ein ölbeständiger,
abrasionsfester Kunstharz-
anstrich in zwei Komponenten auf
Epoxidbasis in Emulsionsform.
Er ist geruchlos, gegen Feuer un-
gefährlich und wird in fünf ver-
schiedenen Farben hergestellt.
Rivalfix 7 imponiert durch seine
erstaunlich hohe Strapazierfä-
higkeit und die vielseitigen An-
wendungsmöglichkeiten im In-
nern wie im Freien. Seine gute
mechanische und chemische Be-
ständigkeit gegen verdünnte
Säuren, Laugen, Mineralöle und
Benzin sind ein weiteres Plus.
Die dauernde Warmwasser- und
Trockentemperatur-Beständig-
keit beträgt ca. 60 °C.

Rivalfix 7 wird mit feuchtem
Pinsel, Roller, Bürste oder geeig-
netem Spritzgerät (airless) auf
den mattfuchten Untergrund
aufgetragen. Die Trocknung
hängt von Temperatur, Luft-
feuchtigkeit und Luftzirkulation
ab.

Die häufigsten Anwendungs-
gebiete von Rivalfix 7 sind: Als
Bodenversiegelung für Industrie-
böden, Terrassen, Zivilschutz-
bauten, Parkhäuser, Shopping
Center, Kellereien, Kläranlagen
usw. Als Ölschutzanstrich nach
Anhang TTV 7 für Auffang- und
Schutzwannen im Innern und
im Freien (EAGS-Ausweis Nr.
04.08.74). Als Tausalzschutz von
Brückenbordüren, Stützmauern,
Bordsteinen, Sockeln und ande-
ren zementgebundenen Fertig-
teilen. Als Tunnelanstrich zur
Verbesserung der Sichtverhält-
nisse und Erleichterung der Rei-
nigung von Schmutzablagerun-
gen.

MEYNADIER & CIE AG
8048 Zürich

SIPOREX-INFORMATION NR. 3

Die neue SIA-Empfehlung 180/1 über den winterlichen Wärmeschutz fordert tiefere k-Werte.

Wir haben diese erhöhten Anforderungen ernst genommen

und das SIPOREX-Sortiment entsprechend erweitert.

SIPOREX

MAUERWERKSKONSTRUKTIONEN

Seit bald zwei Jahrzehnten einen Schritt voraus

Vor fast 20 Jahren wurde in Estavayer-le-Lac mit der SIPOREX-Produktion begonnen. Seither haben wir den Schweizer Gasbeton ständig verbessert und ihn immer auf dem technisch neuesten Stand gehalten.

Und immer waren wir dabei den jeweiligen Anforderungen einen Schritt voraus.

Und das gilt auch heute noch.

Ein neues Sortiment

Wir haben das SIPOREX-Sortiment in den Qualitäten GL und GN erweitert und können Ihnen heute zusätzlich die folgenden Steinstärken anbieten:

Kurzbezeichnung Stein	Stärke cm	k-Werte*		Wärmeträgheit	
		W/m ² K beidseitig verputzt	kcal/m ² h°C	Dämpfung γ	Verzögerung in Std. η
GL	32,5	0,42	0,36	26	15,3
GL	35	0,40	0,34	34	16,4
GN	32,5	0,47	0,40	29	15,8
GN	35	0,44	0,38	38	16,9

*Als Grundlage für die k-Wert-Berechnungen dienen uns die λ-Werte für Gasbeton nach SIA 180/1.

Eine neue Ausführung

Auch bei den Normalsteinen haben wir das Sortiment erweitert. Sie erhalten nun den 30er-Stein auf Wunsch in der

bisherigen Ausführung oder neu mit Nut und Kamm.

Bei den Stärken 32,5 und 35 cm ist die (Nut-und-Kamm)-Ausführung auf Anfrage ebenfalls möglich.

Verbesserung der Schub- und Biegezugfestigkeit

Die MURFOR-Fugenarmierung hat rasch Fuss gefasst. Es hat sich in der Praxis bestätigt, dass durch Einlegen der horizontalen MURFOR-Fugenarmierung die Schub- und Biegezugfestigkeit wesentlich erhöht wird. Für die neuen SIPOREX-Stärken bieten wir Ihnen nun auch MURFOR in 25-cm-Breite an.

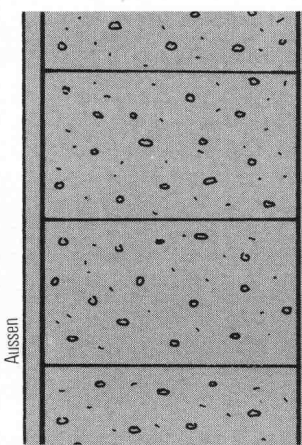
SIPOREX ein Schweizer Produkt.

ZÜRCHER ZIEGELEIEN

Kleider machen auch Häuser

Um Ihrem SIPOREX-Mauerwerk das passende Kleid zu geben, haben Sie zwei gute Möglichkeiten:

- Das speziell auf SIPOREX abgestimmte LAMIT-Putzsystem. Dazu gehört der Grundputz A 51 und der Deckputz A 61, den Sie in verschiedener Farb- und Kornausführung haben können.



MGLK

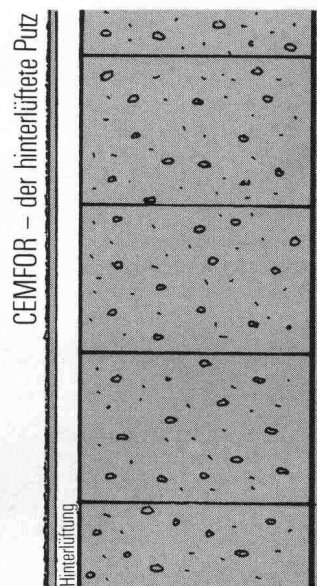
Stärke: 35 cm SIPOREX
Aussen: LAMIT Grundputz A 51 und LAMIT Deckputz A 61
Innen: Dünnputz

k = 0,40 W/m²K

Mauerwerk aus Gasbeton Leichte Qualität mit Klebefugen

Oder:

- Den (hinterlüfteten Putz). Gemeint ist damit unsere vorgehängte, hinterlüftete CEMFOR-Fassade, die Sie ebenfalls in diversen Farb- und Oberflächenausführungen haben können.



MGLK mit (hinterlüftetem Putz)

Stärke: 32,5 cm SIPOREX + 3 cm Hinterlüftung + CEMFOR-Fassade

k = 0,38 W/m²K

Luftschicht und Vorhang mitgerechnet

Beide Ausführungen bieten guten Wetterschutz, hervorragende Isolationseigenschaften und ermöglichen ein nach Ihren Wünschen gearbeitetes Kleid.

Verkauf durch:

Zürcher Ziegeleien
Giesshübelstrasse 40
Postfach, 8021 Zürich
Telefon 01/35 93 30

J. Schmidheiny & Co. AG
St.-Leonhard-Strasse 32
Postfach, 9001 St.Gallen
Telefon 071/22 32 62

Baustoffe Chur AG
Pulvermühlestrasse 81
Postfach, 7001 Chur
Telefon 081/24 46 46

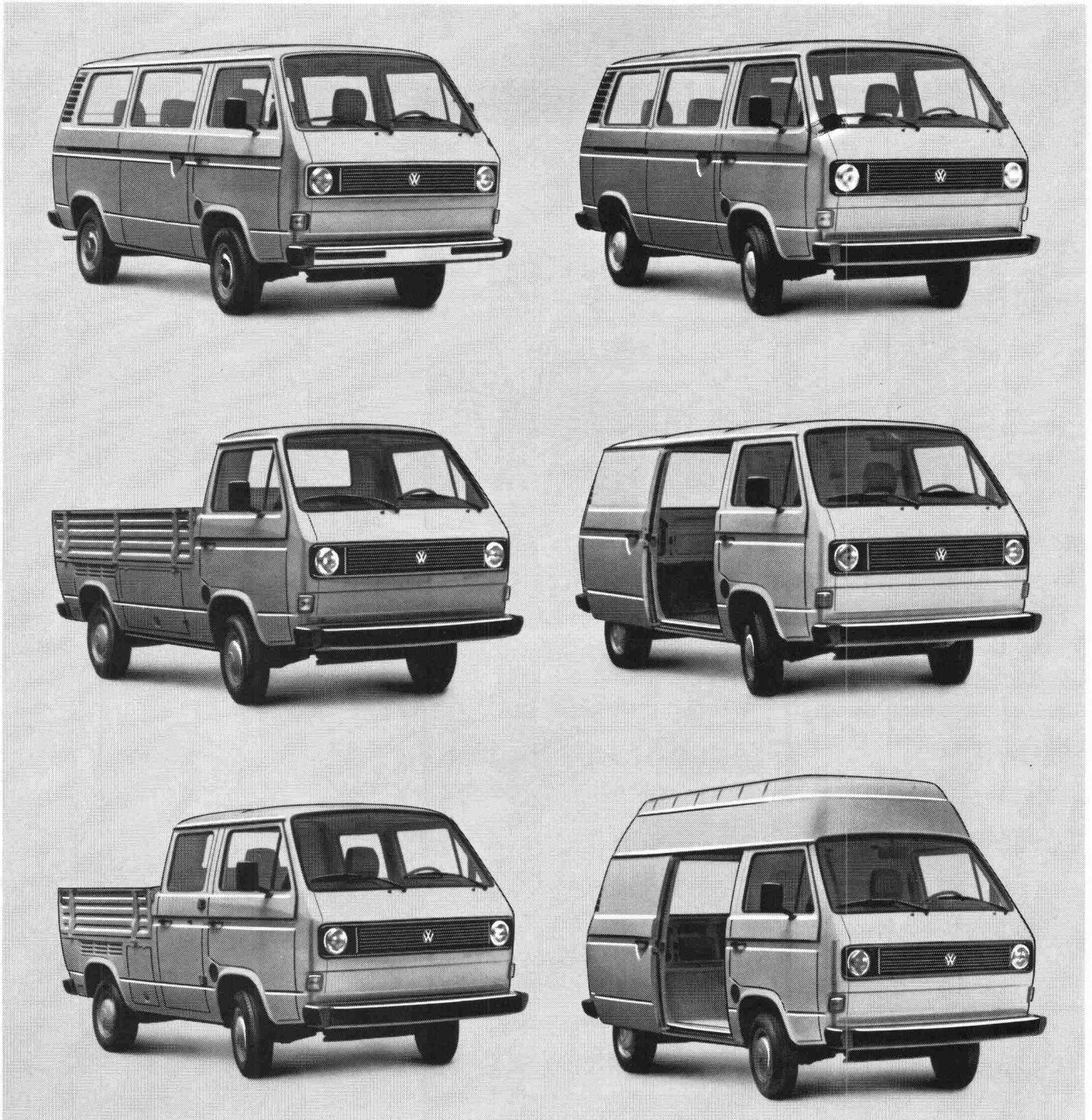
Agentur Tessin:
Sergio Merotto
6951 Lugaggia
Tel.091/91 34 32

BTR-Prebeton AG
Eymattstrasse 71
3027 Bern
Telefon 031/56 33 01

Hard AG Volketswil
8604 Volketswil
Tel. 01/945 45 41

BTR-Prébéton S.A.
1023 Crissier
Telefon 021/34 97 21

und den Baustoffhandel



Der neue VW-Transporter: Ideal in jeder Ausführung!

Soll's ein Kasten- oder Pritschenwagen, ein Bus, Kombi oder eine Doppelkabine sein? Die Version bleibt ganz Ihnen überlassen.

Der Bus zum Beispiel ist wie eine Limousine ausgestattet und fährt sich auch so. Der Kastenwagen wiederum bietet 5,7 Kubikmeter Laderaum. Die Heckklappe ist hier um 75% und die Schiebetür um 15% grösser. Die Ladefläche liegt um 20 Zentimeter tiefer.

Für sperriges Material ist man am besten mit einem Pritschenwagen bedient. Wer

viel Ware und viele Personen gleichzeitig transportieren will, braucht die Doppelkabinen-Ausführung.

Im VW-Transporter-Programm findet jeder das Richtige!

Den Transporter gibt es schon für Fr. 16'735.- + Transport.

Informations-Coupon. Bitte schicken Sie mir den VW-Transporter-Prospekt.

Name/Adresse:

146

PLZ/Ort:

Ausschneiden und einsenden an:
AMAG, Automobil & Motoren AG, 5116 Schinznach-Bad.

AMAG-Leasing für Firmen und Gewerbe:
Auskunft Tel. 056/43 01 01



5116 Schinznach-Bad

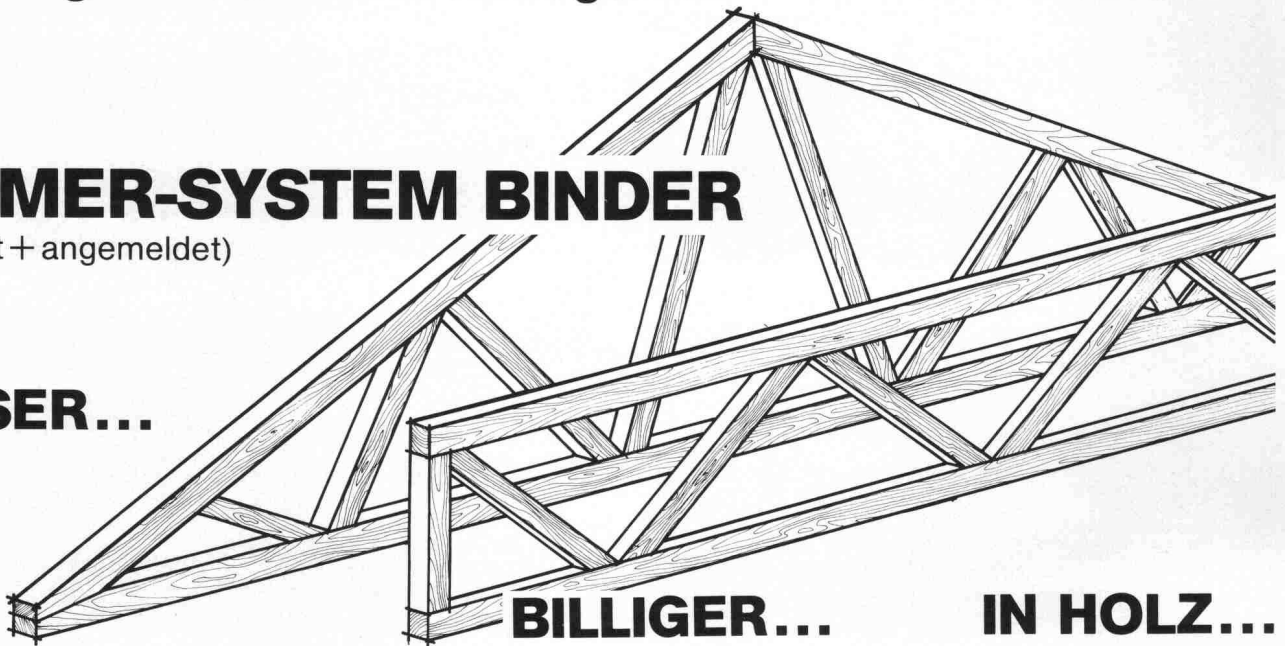
Benzin sparen, VW fahren

180.111.2.d

BLUMER-SYSTEM BINDER

(+ Patent + angemeldet)

BESSER...



BILLIGER...

IN HOLZ...

für Turn-, Sport- und Reithallen, Stadien, Mehrzweckgebäude, Lager- und Fabrikationshallen, Landwirtschaftsgebäude

Vorteil 1

Grosse Tragfähigkeit

Grosse Binderabstände, grosse Spannweiten, 50 Meter und mehr.

Vorteil 2

Elegante Binder

Volle und schlanke Querschnitte (Schnittholz bzw. Brettschichtholz), Verbindungsmittel nicht vorstehend.

Vorteil 3

Hohe Qualität

Zentrische Anschlüsse, keine beschädigten Holzfasern durch Nageln oder Pressen, keine Spaltgefahr.

Vorteil 4

Wirtschaftlichkeit

dank ausgezeichnete Materialausnutzung.

Vorteil 5

Montage

durch die Zimmerei Ihrer Wahl oder durch die Hersteller: Frutiger Söhne AG, Holzbau und J. Blumer AG, Holzbau.

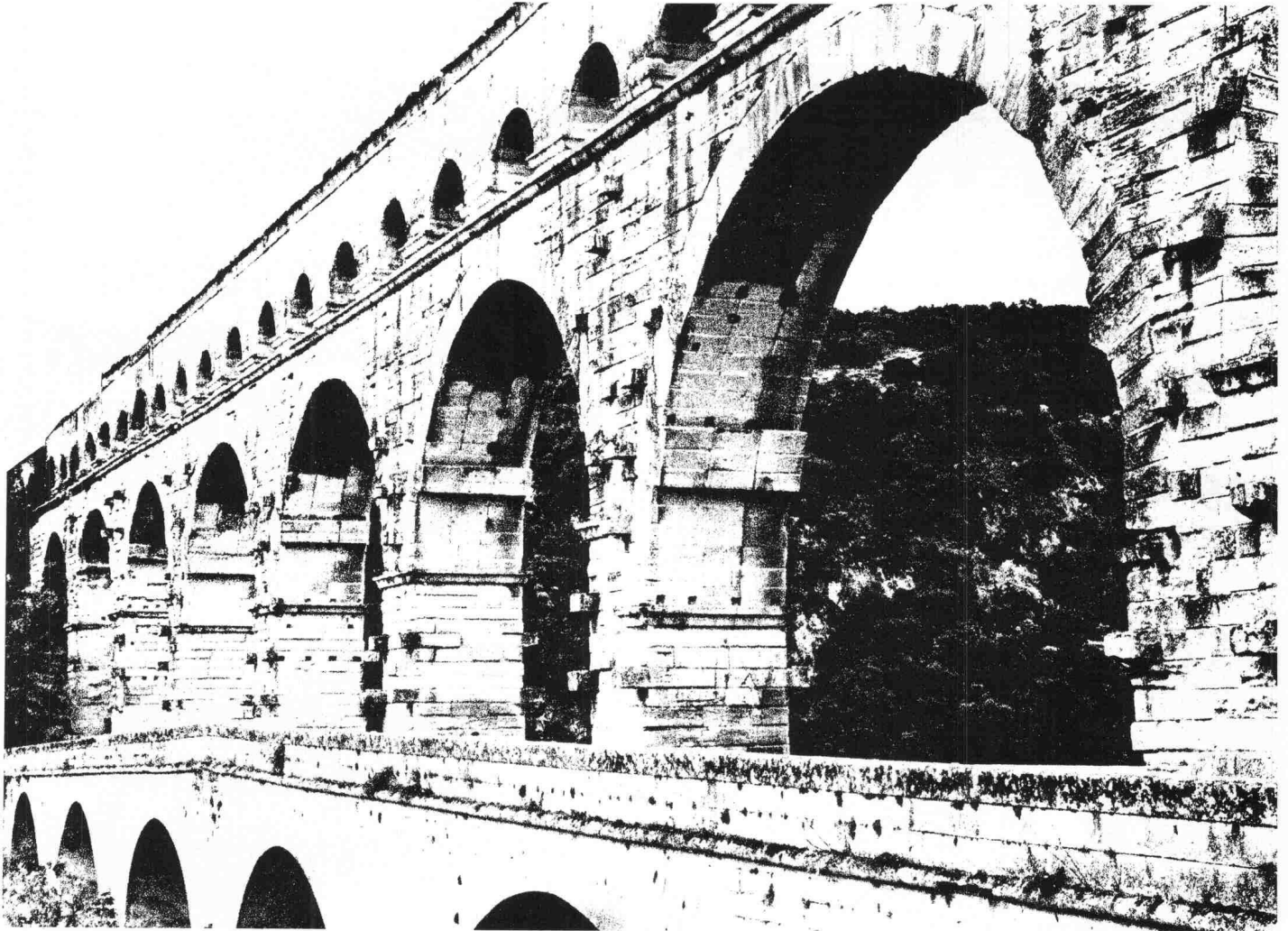
Beratung, Konstruktion und Statik

Ingenieurbüro Steiner, Jucker und Blumer AG, 9100 Herisau, Telefon 071 52 32 30

Herstellung

Frutiger Söhne AG, Holzbau
3613 Steffisburg – Station
Tel. 033 37 71 71

J. Blumer AG, Holzbau
9104 Waldstatt
Telefon 071 51 50 52



Pont du Gard, römischer Aquädukt

BRUN Kanalelemente: Man hat so seine klassischen Vorbilder.



Zugegeben: Ganz so schön wie die der alten Römer sind unsere Kanalelemente nicht. Dafür aber weniger aufwendig. Um sie zu verlegen, muss wenig Erde bewegt werden. Und über der Erde genügt alle acht Meter eine Stütze. Ob so oder so, die Montage ist immer sehr einfach.

Was die Qualität betrifft: Wir glauben, es an Langlebigkeit mit unserem Vorbild aufnehmen zu können.

BRUN-Kanalelemente.
Die Weiterentwicklung.

Informations-Coupon

Ich möchte BRUN-Kanalelemente näher kennenlernen.

- Ich bitte um den Besuch eines BRUN-Spezialisten
 Ich bitte vorerst um den Prospekt.

Name: _____
 Firma: _____
 Strasse: _____
 PLZ/Ort: _____



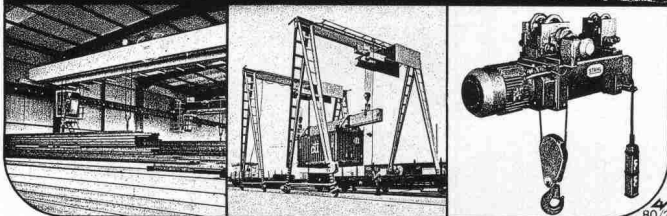
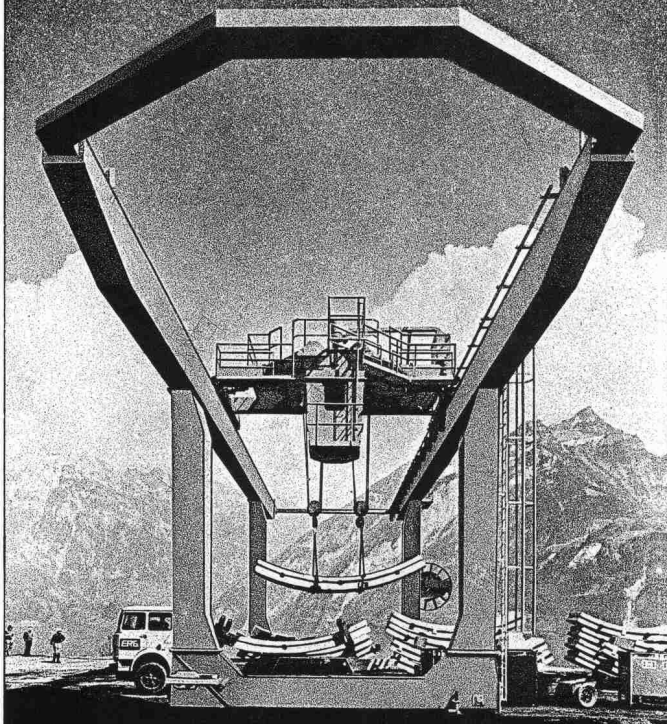
ELEMENTWERK BRUN AG, LUZERN
 Werk: Mooshüslistrasse, Emmen
 Postadresse: Postfach, 6020 Emmenbrücke
 Tel.: 041 - 55 16 16 Telex: 78165 ch brun

(MERK)

EIN KRAN WIE JEDER ANDERE ?

Krane kauft – und verkauft – man nicht wie frische Brötchen... Bei einer solchen Investition muss sehr genau geprüft werden:
● Ist die Konzeption kundenspezifisch und wird der arbeitstechnischen Situation gerecht? ● Ist der Kran modern und einwandfrei konstruiert – für längste Lebensdauer? ● Stimmt der Service? Denn Sie wissen, ein längerer Stillstand kann manchmal mehr kosten als der ganze Kran selbst. ● Stimmt die Preis/Qualitäts-Relation? Alle Anforderungen erfüllt?

Kein Kran wie jeder andere – ein Kran von MERK.
MERK AG, Maschinenfabrik, 8953 Dietikon, Tel. 01/7404805



IFM Halle 5, Stand 243

AEG Münzschalt- automaten gehen mit der Zeit...

... in jeder der elf Laufzeiten zwischen 8 und 80 Minuten. Mit einem Zählwerk nach Mass für einfaches Einziehen fälliger Strom-Kosten, z.B. in Waschküchen, Trocknungsanlagen, Kegelbahnen, in Beleuchtungsanlagen, Saunas oder Solarien.
Fr. 375.-



25/4721/508/80

**AEG Münzschaltautomaten –
Zählen und Kassieren nach Mass.**

AEG

ELEKTRON AG

Generalvertretung AEG-TELEFUNKEN
8804 Au ZH, Telefon 01 783 0111

Westschweiz: Prodélec SA, 1099 Les Cullayes, Téléphone 02193 2086

Weil nicht jede Dorfstrasse so breit wie eine Autobahn ist.



Volvo CH230. In viele Gegenden unseres Landes führen Strassen, die nur für Fahrzeug-breiten bis zu 2,3 m zugelassen sind. Damit die Menschen auch hier wirtschaftlich mit Gütern versorgt werden können, hat Volvo den CH 230 entwickelt. Speziell für die Schweiz. Ein schmaler, wendiger und kraftvoller Lastwagen (über 10 PS pro Tonne Gesamtgewicht). Und vielseitig ist er auch: Sein Chassis eignet sich für jeden beliebigen Aufbau. Geringer Brennstoffverbrauch, niedrige Wartungskosten und lange Lebensdauer machen den Volvo CH 230 zudem typisch schweizerisch wirtschaftlich. Der Volvo-Händler gibt Ihnen dazu gerne Referenzen an. Zwölf Monate Garantie ohne Kilometerbegrenzung und die 5jährige Kabinen-Rostschutzgarantie zeugen für Zuverlässigkeit und Volvo-Qualität. Die neue internationale Volvo-Service-Kreditkarte bringt dem Transportunternehmer viele Vorteile. Volvo – der Lastwagen für die Schweiz.

Volvo CH 230: Gesamtgewicht 16 t | Werkgarantie 19,5 t | 2,3 m breit. Volvo-Ganzstahl-Sicherheitskippkabine mit Bett. Volvo-Sechs-Zylinder-Dieselmotor TD120 E mit Abgasturbolader, 306 DIN/PS netto, Volvo-16-Gang-Getriebe.

VOLVO Ihr Partner.

Lokalvertreter: 1023 Crissier, VOLVO Poids Lourds SA, case postale 7, 021 89 23 66, 8108 Dällikon, VOLVO Lastwagen Zürich AG, Industriestr. 10, 01 844 08 11, 7013 Domat/Ems, Frei + Hauser AG, Reichenauerstr. 36, 081 36 34 36, 3902 Gamsen b. Brig, Baumrep AG, Kantonsstrasse, 028 3 25 64, 3250 Lyss, Automobiles VOLVO SA, Abt. LV Direktverkauf, 032 84 71 11, 1753 Matran, J. Borcard, Garage, 037 24 27 71, 2008 Neuchâtel, Claude Facchinetti, Garage Poids Lourds, route des Falaises 94, 038 25 13 00, 8212 Neuhausen, Automarkt Enge, Neck AG, 053 4 26 24, 1228 Plan-les-Quates, Genève, Centre Poids Lourds, Agence VOLVO, ch. du Velodrome 2, 022 71 11 44, 6595 Riazzino, Autocentro Leoni SA, 092 64 15 15, 6037 Root, B+B Nutzfahrzeuge Luzern AG, 041 91 03 30, 9000 St. Gallen, Ruga AG, Molkenstr. 3-7, 071 20 71 61, 9490 Vaduz FL, Nufa, Nutzfahrzeug AG, 075 2 20 88

11.79

Wer macht was?

Fachfirmenverzeichnis

Abdichtungen

KUNSTSTOFF-TECHNIK
Aktienges. Himmler, 8952 Schlieren
Spitalstr. 74, Tel. 01 / 730 20 20 / 21
RENESCO Bautechnik AG
8112 Otelfingen, Tel. 056 / 74 01 71

Architekturmodelle

H. Schalk, 8050 Zürich
Thurgauerstr. 70, Tel. 01 / 51 64 11
Toni Wuest, 8032 Zürich
Delphinstrasse 24, Tel. 01 / 32 58 60
Modellbau Zaborowsky
Inhaber D. Raffainer
Neumarkt 10, 8001 Zürich
Tel. 01 / 34 22 16

Bauaustrocknung

Roth-Kippe AG, 8045 Zürich
Giesshübelstr. 96, Tel. 01 / 66 11 55

Baugrunduntersuchungen

GEOTEST AG
3052 Zollikofen, Tel. 031 / 57 20 74
9008 St. Gallen, Tel. 071 / 24 87 10
8570 Weinfelden, Tel. 071 / 22 22 30
1037 Etagnières, Tel. 021 / 91 10 85

Bauthermographie und dynamische Wegmessung

JENZER AG Messtechnik
8954 Geroldswil, Tel. 01 / 748 24 24

Drahtseile

Fatzer AG, 8590 Romanshorn
Tel. 071 / 63 12 32, Telex 77176
Kabelwerke Brugg AG
5200 Brugg, Tel. 056 / 41 11 51
Schweiz. Seil-Industrie AG CIS
8201 Schaffhausen
Tel. 053 / 5 42 41, Telex 76498
Bahn-, Bau- und Industriedrahtseile

Elektronische Datenverarbeitung

CONTROL DATA AG, 8021 Zürich
CYBERNET RECHENZENTRUM
Militärstr. 36, Tel. 01 / 242 14 34
FIDES Rechenzentrum, 8002 Zürich
Bleicherweg 33, Tel. 01 / 202 78 40
Schweizerische Niederlassungen in:
Basel, Bern, Genf, Lausanne

Erschütterungs-Messungen

EXPLOSIV CONSULT AG
Sprengingenieurbüro,
Zustandsaufnahmen
8320 Fehraltorf/ZH, Tel. 01 / 954 16 00
GEOTEST AG
(s. Baugrunduntersuchungen)

Faltwände

Rosconi AG, 5610 Wohlen
Tel. 057 / 6 49 00 / 6 77 15

Farbspritzkabinen

Fröhlich Spritzkabinen-
und Apparatebau, 5524 Niederwil
Tel. 057 / 6 57 57 / 58

Fassadenplanung

Metallbau-Planung J. F. Meyer
6006 Luzern, Seeburgstr. 20
Tel. 041 / 31 20 88

Fertigaragen

aus dem Betonwerk Kies AG,
Zurzach — Verkauf: 8608 Bubikon
Tel. 055 / 38 17 55

Feuchtigkeitsmessgerät

H. T. Hauenstein AG, Finkelerweg 32
4144 Arlesheim/Basel
Tel. 061 / 72 10 60

Garderobeneinrichtungen

Rosconi AG, 5610 Wohlen
Tel. 057 / 6 49 00 / 6 77 15

Geologie — Geotechnik — Geophysik

BBL Baulaboratorium AG
4132 MuttENZ/Basel
Tel. 061 / 61 33 14
GEOTEST AG (s. Baugrundunters.)

Geotechnik

Dr. H. Halter, dipl. Ing. ETH/SIA
Beratung- und EDV-Berechnung
im Grundbau, Erdbeulabor
Ekkehardsstr. 25, 8006 Zürich
Tel. 01 / 28 56 28

Ingenieurbüro G. Mugglin AG
Beratung, Untersuchungsprogramme,
Planung, Berechnung, Ueberwachung
in Grundbau, Bodenmechanik und
allgemeinem Tiefbau
Bolleystrasse 29, 8006 Zürich
Tel. 01 / 32 48 62

Geotechnisches Büro Dr. U. Schär
Grundbauberatung, Erdbeulabor
Bergstr. 125, 8032 Zürich
Tel. 01 / 34 36 88 und 01 / 34 94 42

Gitterroste

Hähn Diagonal-Gitterroste
Otto Wyss, 8472 Seuzach
Tel. 052 / 22 50 78, Telex 76415

Holzbeizarbeiten

Amstutz & Sahli AG, 8032 Zürich
Chem. Holzbeizerei und Spritzwerk
Hofackerstr. 11 A, Tel. 01 / 53 50 40

Holzfalltüren — Faltwände

Lienhard Söhne AG, 8038 Zürich
Albisstr. 131, Tel. 01 / 45 12 90

Holzschutzmittel

Dr. R. Maag AG, 8157 Dielsdorf
Tel. 01 / 853 12 55
Color xex, Xerotin, Xylosan

Injektionen

KUNSTSTOFF-TECHNIK
Aktienges. Himmler, 8952 Schlieren
Spitalstr. 74, Tel. 01 / 730 20 20 / 21
RENESCO Bautechnik AG
8112 Otelfingen, Tel. 056 / 74 01 71

Isolierunterdach GANTNER

Leganorm AG, 8400 Winterthur
Feldstr. 31, Tel. 052 / 25 26 16

Kanalreinigung

Kanalreinigung Widmer AG
7-Tag-und-Nacht-Pikett
8803 Rüschlikon, Tel. 01 / 724 21 50

Lärmbekämpfung

Schneider+Co. AG
8401 Winterthur, Zeughausstr. 70
Tel. 052 / 89 21 21
Technische Akustik / Engineering

Lärmschutz

Techn. Lärmschutzanlagen und
AFL Engineering International
Planung, Beratung und Fabrikation
AG für Lärmschutz
CH-4652 Winznau
Tel. 062 / 35 36 40
Siegfried Keller AG, Wallisellen
Lärmschutz
Büro und Lager:
Zürichstr. 38, 8306 Brüttsellen
Tel. 01 / 833 02 81

Materialprüfung

BBL Baulaboratorium AG
4132 MuttENZ/Basel
Tel. 061 / 61 33 14

Mauerentfeuchtungen

RENESCO Bautechnik AG
8112 Otelfingen, Tel. 056 / 74 01 71

Mauerentfeuchtung Ausblühungsschutz

Dokumentation bereitwillig:
Max Anderegg, 9011 St. Gallen
Biserhofstr. 27, Tel. 071 / 23 65 64
Ausführung i. d. ganzen Schweiz

Metallbau

Ernst Schweizer AG, 8047 Zürich
Tel. 01 / 52 69 10
Werk: 8908 Hedingen
Tel. 01 / 761 60 22
Metallfassaden, Metallfenster,
Metalltüren, Schutzraumbauteile,
normierte Bauteile
Sonnenenergie-Anlagen

Metallbau

Surber-Metallbau AG, 8004 Zürich
Hohlstrasse 211, Tel. 01 / 42 87 87
Metallfassaden, Metallfenster,
Schallschutzfenster, Metalltüren,
Brandschutzabschlüsse

Metall-Normtüren

Brander AG, 8162 Steinmaur
Tel. 01 / 853 06 22

Natursteine

J. und A. Kuster, Steinbrüche AG
8807 Freienbach, Tel. 01 / 784 25 25

Oeltankwannen- und Behälterbeschichtungen

RENESCO Bautechnik AG
8112 Otelfingen, Tel. 056 / 74 01 71

Pendeltüren

Carl Sigerist AG
8201 Schaffhausen, Tel. 053 / 4 39 21

Pfahlprüfungen

GEOTEST AG (s. Baugrundunters.)

Pumpen

Pumpenbau AG
8202 Schaffhausen, Tel. 053 / 4 30 21

K. Rüttschi AG, 5200 Brugg
Tel. 056 / 41 04 55
Schäppi Pumpenservice
8003 Zürich, Gertrudstr. 24
Tel. 01 / 241 48 23

Regale

HUPFER Metallwaren
Riedhofstrasse 75, 8049 Zürich
Tel. 01 / 56 06 00

Rohrdurchstossen

statt aufbrechen!
Werkleitungen, Steuerungen,
Abwasser
Alfredo Piatti AG, 8305 Dietlikon
Tel. 01 / 833 00 11

Schaumstoff-Streifen

zur Fugen-Hinterfüllung
Schaumstoff AG, 8303 Bassersdorf
Geerenweg 4, Tel. 01 / 836 61 14

Schiebe- u. mobile Wände

Bator AG, 3360 Herzogenbuchsee
Tel. 063 / 60 11 33
Schiebe- und mobile Wände
in schallhemmender Ausführung
30—45 db F 90
Inbau AG, 9410 Heiden
Tel. 071 / 91 11 83
Rosconi AG, 5610 Wohlen
Tel. 057 / 6 49 00 / 6 77 15
Carl Sigerist AG
8201 Schaffhausen, Tel. 053 / 4 39 21

Storenstoffe

H. Engler & Co. AG
5430 Wettingen, Dorfstrasse 37
Tel. 056 / 26 06 24, Telex 54970 ch

Temporäre Arbeit

MEDIA	INTERIM	MEDIA
Basel	Tel. 061 / 43 66 50	
Lausanne	Tel. 021 / 20 40 77	
Moutier	Tel. 032 / 93 90 08	
MEDIA	INTERIM	MEDIA

Tore

Bator AG, 3360 Herzogenbuchsee
Tel. 063 / 60 11 33
Falt-, Schiebefalt-, Schiebetore
Automaten-Steuerungen

Transporte u. Kranarbeiten

Alfredo Piatti AG, 8305 Dietlikon
Tel. 01 / 833 00 11

Treppen

Columbus-Treppen AG
9245 Oberbüren, Tel. 073 / 51 37 55
Spindeltreppen aus Holz
und Aluminium, Scheren-
und Holzschiebetreppen

Unterquerungsarbeiten mit Stahl- und Eternit-rohren bis 1000 mm ϕ

für Kanalisation und Werkleitungen
Trenchag AG, 8305 Dietlikon
Tel. 01 / 833 22 05

Vliese für Tiefbau

Isliker & Co. AG, 8050 Zürich
Ringstr. 72, Tel. 01 / 48 31 60

Wasserdichte Türen

Tuchschild AG, 8500 Frauenfeld
Tel. 054 / 7 24 71

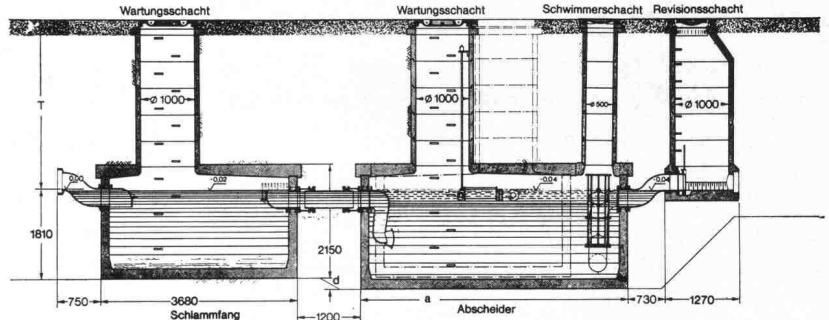
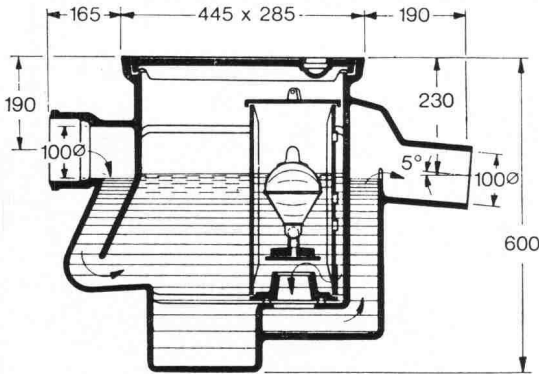
PASSAVANT

Fett-, Öl- und Benzinabscheider

Kleinabscheider 0,5—10 l/s aus Guss, Kunststoff und Stahlblech

Grossabscheider 25—100 l/s in Orts- oder Fertigstahlbetonbauweise

mit und ohne selbsttätigen Schwimmerabschluss, automatische Ölüberlauftrinne, Alarmanlagen usw.



Werner Maag AG
8032 Zürich
Zeltweg 44
Tel. 01/32 75 80
Telex 58675

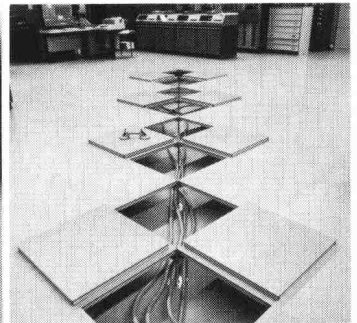
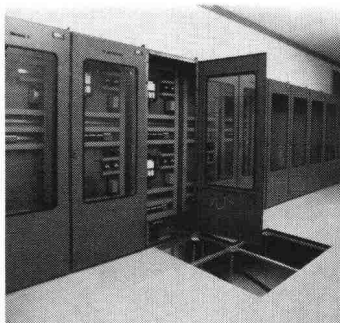
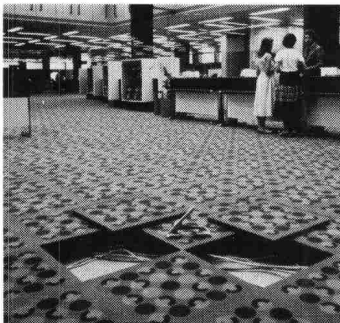
Verlangen Sie unsere ausführlichen Unterlagen.



IKP-Zulassung 1096

Adresse:

SIA 30



An vielen Orten spielen unsere Doppelböden eine tragende Rolle.

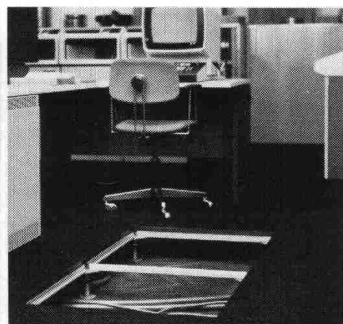
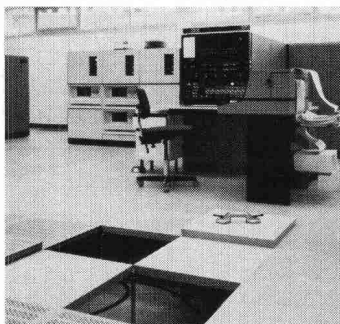
Ob in Verwaltungsgebäuden, Banken, Computerräumen oder Kraftwerken: MERO Doppelböden gewährleisten eine saubere, sichere und leicht zugängliche Installation aller Kommunikations-Systeme. Dank einem umfassenden Typenprogramm, das allen Anforderungen standhält.

Ihre Doppelböden könnten auch bei mir eine tragende Rolle spielen.

Ich interessiere mich für Ihre ausführliche Dokumentation.

Bitte rufen Sie mich an.

SIA

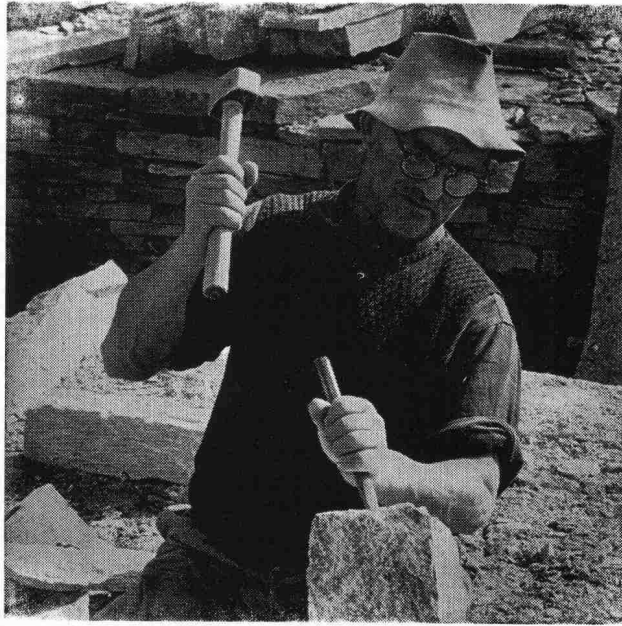


Siegfried Keller AG

Metallbau · Bauelemente
 Industriestrasse 45 · 8304 Wallisellen
 Tel. 01/833 02 81

Zweigniederlassungen:
 Bern: 031/42 62 62 · Lausanne: 021/35 07 12

ein Unikeller-Unternehmen



Natursteine

im Garten-, Hoch- und Tiefbau

Wir laden Sie ein, unsere neue, grosse **Musterausstellung** an der Seefeldstrasse 198 in Zürich zu besuchen.

Eckardt Natursteine AG

8034 Zürich, Postfach
Telefon 01 / 55 08 60
Telex 57004

6604 Locarno, Via in Selva
Telefon 093 / 31 39 52

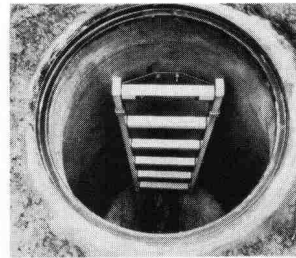
Grosses Lager in Zürich-Tiefenbrunnen

Schachtleitern SKS

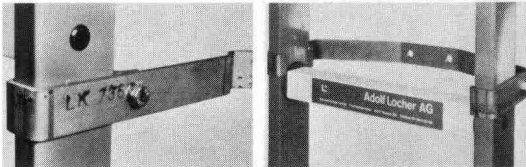
- aus stahlarmiertem Kunststoff,
SUVA-zugelassen,
SEV-geprüft.
- absolut korrosions- und rostbeständig
 - unempfindlich gegen:
 - Säuren aller Art
 - Laugen
 - Öle
 - Alkohol und Benzin
 - schwer entflammbar, selbstlöschend
 - mit oder ohne Sicherheitseinstieg erhältlich

Länge

0,95 m
1,20 m
1,50 m
1,80 m
2,10 m
2,35 m
2,60 m
2,90 m
3,20 m
3,50 m
3,75 m
4,00 m
4,30 m
4,60 m
4,90 m
5,15 m
5,45 m
5,70 m
6,00 m



Leiter fertig eingebaut



Befestigungsart:
Zum Einmauern

Befestigungsart:
Zum Andübeln 62



Adolf Locher AG Stahlhandel Bauwerkzeuge

8107 Buchs ZH Telefon 01 844 00 66
9450 Altstätten SG Telefon 071 75 25 25
7000 Chur Telefon 081 24 54 54



Hauser AG Eisen

9001 St. Gallen Telefon 071 22 88 75
8401 Winterthur Telefon 052 23 14 31
8808 Pfäffikon SZ Telefon 055 48 43 43

SCHICHTEX

Im **Industrie-, Wohn- und Sporthallenbau**,
in der **Altbausanierung** und im **Stallbau**.

Seit mehr als 15 Jahren bewährt gegen

Kälte Wärme Lärm

Bau+Industriebedarf AG 4104 Oberwil/BL Tel. 061 30 40 30

Fachleute entscheiden sich für das bewährte

GANTNER
Isolier - Unterdach



Patente:
Schweiz und
Ausland.

Das perfekte Isolier-System mit dem logischen Aufbau für die optimale Vollisololation. Mit überlappender, imprägnierter Hartfaserplatte.

- Leichtelemente, die sich auf denkbar einfache und rasche Weise verlegen lassen.
- Keine Einschränkung bei der Gestaltung des Innenausbau, da sämtliche Dachsparren sichtbar bleiben können.
- Materialien, die sich in keiner Weise verändern oder abbauen. Unbrennbare Mineralfaser-Isolation.
- Isolierplatten-Stärke: 60, 80, 100, 120 mm

Coupon

3

Verlangen Sie Muster und Unterlagen.

Firma _____

Branche _____

Strasse _____

PLZ/Ort _____

Tel. _____

Beratung und Vertrieb

Leganorm AG

Feldstrasse 31,
CH-8400 Winterthur, Tel. 052/25 26 16

Für die Kantone LU, SG, SZ und UR

Helfenstein Holz AG

6314 Unterägeri-Zug, Tel. 042/72 14 84

A. Platt, Zürich



publinter

BTR

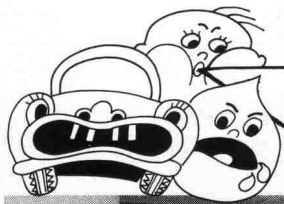
PREBETON AG

Baumaterialien

Eymattstrasse 71 · 3027 Bern · Telex 32 464 · Telefon (031) 56 33 01

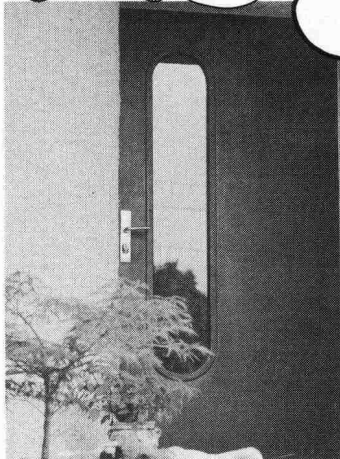
Die grosse Erfahrung unseres technischen Buros, unserer Fabrikations- und Montageabteilung erlaubt uns sämtliche Probleme der Vorfabrikation von Fassaden, Brücken, Tunnel-, Galerie- und Industriebauten zu lösen.

Sie haben die Idee. Wir führen sie aus!



ES-energiesparende Bauteile

uns hat man vor die Tür gesetzt...



... Sessa-Norm Stahltüren haben ihre besonderen Vorzüge! Ausführung in Stahl verzinkt und farbig.
● wärmeisolierend
● schalldämmend



Ernst Schweizer AG Metallbau

Zürich

Sessa-Norm

8047 Zürich, Fellenbergstr. 279, Tel.: 01 52 69 10
Werk: 8908 Hedingen, Tel.: 01 761 60 22

Coupon: Wir wünschen techn. Prospekte SIA 2

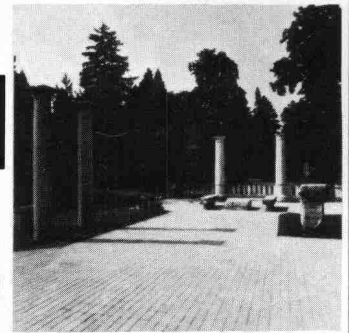
Adresse: _____

Telefon: _____

Besuchen Sie uns an der Mustermesse vom 19.4. - 28.4.80, Halle 7 Stand Nr. 245 und Halle 23 Stand Nr. 351

STEINKONTOR BETONPFLASTERSTEINE

STEINKONTOR
monobloc



STEINKONTOR
multibloc

STEINKONTOR

5301 Station Siggenthal Telefon 056 98 28 25

Kieswerk Baumgartner AG
Werk: 4353 Leibstadt
Telefon 056 46 17 51 / 46 11 31

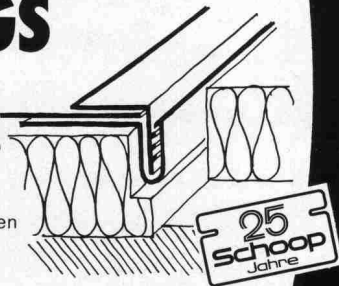
Betonstein Bigenthal AG
Werk: 3513 Bigenthal
Telefon 031 90 20 18

Immer mehr Spengler verwenden

Soba- Ankerschienen Typ GS



Verlangen Sie unsere ausführlichen Unterlagen.
Tel. 056/83 23 83



Schoop & Co. AG, 5401 Baden

Deutschlands umfangreichstes Software-Angebot (über 100 Programme)

Statik-Programme für HP 67/97

Fachbereiche Hoch-/Tiefbau, Stahlbau, Ingenieur-Holzbau, Grundbau, Spannbeton-, Brückenbau, allgemeine Baustatik, (Durchlaufträger mit beliebiger Belastung bis max. 10 Felder auf nur 2 Magnetkarten! Q und M an beliebiger Stelle. Auf Wunsch komplette Biege- und Schubbemessung anschließend. Keine Eingabe von Belastungsgliedern erforderlich!).

Für die wichtigsten Programme sind spezielle Statik-Formblätter lieferbar, in welche der Programmausdruck (HP 97) geklebt werden oder (HP 67) eingetragen werden kann.

Fordern Sie Informationsmaterial an:

IBK - Ingenieurbüro für Baukonstruktionen

Ing. (grad.) Walter Mücke
Broicher Strasse 1, D-5204 Lohmar 1, Tel. 0049 / 02246 / 40 67

BUCKELGESCHWEISSTE FALU-ROHRSCHELLEN SIND PREISGÜNSTIGER

erhältlich beim Fachhandel

K. Fassbind-Ludwig + Co. 8646 Wagen b. Jona 055/27 50 16