

Objektyp: **Advertising**

Zeitschrift: **Schweizerische Bauzeitung**

Band (Jahr): **75 (1957)**

Heft 5

PDF erstellt am: **20.09.2024**

Nutzungsbedingungen

Die ETH-Bibliothek ist Anbieterin der digitalisierten Zeitschriften. Sie besitzt keine Urheberrechte an den Inhalten der Zeitschriften. Die Rechte liegen in der Regel bei den Herausgebern. Die auf der Plattform e-periodica veröffentlichten Dokumente stehen für nicht-kommerzielle Zwecke in Lehre und Forschung sowie für die private Nutzung frei zur Verfügung. Einzelne Dateien oder Ausdrucke aus diesem Angebot können zusammen mit diesen Nutzungsbedingungen und den korrekten Herkunftsbezeichnungen weitergegeben werden. Das Veröffentlichen von Bildern in Print- und Online-Publikationen ist nur mit vorheriger Genehmigung der Rechteinhaber erlaubt. Die systematische Speicherung von Teilen des elektronischen Angebots auf anderen Servern bedarf ebenfalls des schriftlichen Einverständnisses der Rechteinhaber.

Haftungsausschluss

Alle Angaben erfolgen ohne Gewähr für Vollständigkeit oder Richtigkeit. Es wird keine Haftung übernommen für Schäden durch die Verwendung von Informationen aus diesem Online-Angebot oder durch das Fehlen von Informationen. Dies gilt auch für Inhalte Dritter, die über dieses Angebot zugänglich sind.

SCHWEIZERISCHE BAUZEITUNG

WOCHENSCHRIFT FÜR ARCHITEKTUR / INGENIEURWESEN / MASCHINENTECHNIK

REVUE POLYTECHNIQUE SUISSE

ORGAN DES S. I. A. SCHWEIZERISCHER INGENIEUR- UND ARCHITEKTEN-VEREIN
UND DER G. E. P. GESELLSCHAFT EHEMAL. STUDIERENDER DER EIDG. TECHN. HOCHSCHULE
GEGRÜNDET 1883 VON ING. A. WALDNER / HERAUSGEGEBEN VON ING. W. JEGHER

Fenster



Kiefer Zürich

LERCH AUFZÜGE

ZÜRICH 1, Oefenbachgasse 5
TELEPHON (051) 23 30 00

für Akten, Speisen, Waren
mit Hand- und elektrischem Antrieb

BERCHTOLD & Co.

HEIZUNG · LÜFTUNG
WARMWASSER

THALWIL

**INDUSTRIE-
HEIZUNG**
HEISSWASSER
STATT DAMPF

Telephon
051/92 05 01

Durisol

BAUPLATTEN ohne und mit ARMIERUNG für ISOLIERUNG
AUSFACHUNG, DECKEN- und FLACHDACHKONSTRUKTIONEN
grossflächige DECKENHOURDIS, HOHLBLOCKMAUERSTEINE

DURISOL AG. FÜR LEICHTBAUSTOFFE DIETIKON • TEL. 918665

Verlag

W. Jegher & A. Ostertag, Dianastrasse 5,
Zürich / Tel. 23 45 07 / Postcheck VIII 6110

Postadresse:

Schweiz. Bauzeitung, Postfach Zürich 39

Bezugspreise

Einzelheft Fr. 1.65 — Abonnements:

Kategorie	12 Monate		6 Monate		3 Monate	
	Schweiz	Ausland	Schweiz	Ausland	Schweiz	Ausland
A	66.—	72.—	33.—	36.—	16.50	18.—
B	60.—	66.—	30.—	33.—	15.—	16.50
C	50.—	56.—	25.—	28.—	12.50	14.—
D	36.—	42.—	18.—	21.—	9.—	10.50

A Normaler Preis

B für Mitglieder Schweiz. Techn. Verband

C für Mitglieder S. I. A. oder G. E. P.

D für Mitglieder S. I. A. oder G. E. P., die weniger als 30 Jahre alt sind, sowie für Studierende der ETH und der EPUL (bei Bestellung Geburtsjahr angeben).

Das Abonnement kann mit jedem Kalendermonat begonnen werden. Die Kategorien B, C und D gelten nur für direkte Bestellung beim Verlag.

Anzeigenverwaltung

Mosse-Annoncen AG., Zürich, Limmatquai 94, Tel. 32 68 17 / Postcheck VIII 1027

INHALT

Die Kraftwerkgruppe Valle di Leihinterrhein. Von *L. Kalt* 65*

Weiterentwicklung der Escher Wyss-Dampfturbinen. Von *Escher Wyss AG.*, Zürich 70*

Internationale Bauausstellung in Berlin 1957 (Hansaviertel) 74*

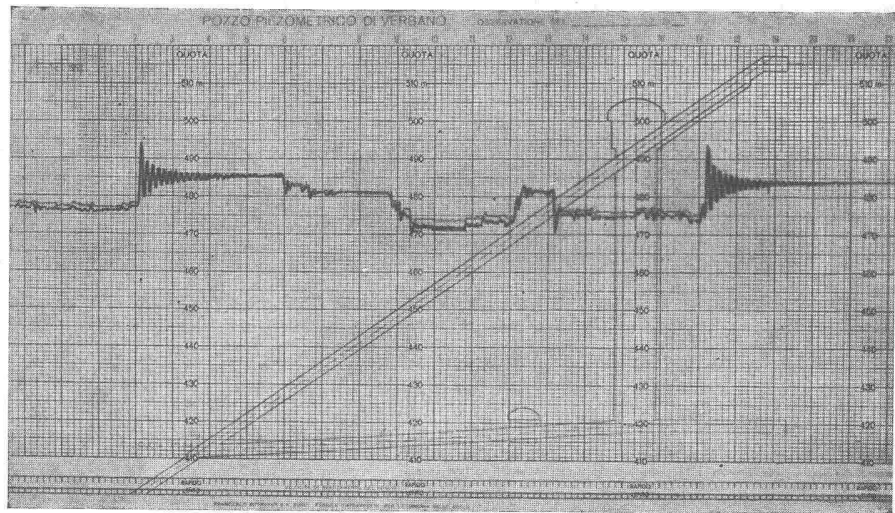
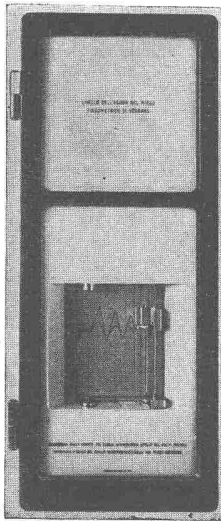
MITTEILUNGEN
«Isoschaum» 78

WETTBEWERBE

Ueberbauung Tscharnergut in Bern-Bümpliz. Memorial Enrico Fermi in Chicago, USA. Primarschulhaus mit Turnhalle in Zollikofen. Eidg. Kunststipendien-Wettbewerb. Landwirtschaftliche Schule in Visp. Kant. Verwaltungsgebäude Bruchklosterareal in Luzern 78

ANKÜNDIGUNGEN

Vorträge 78

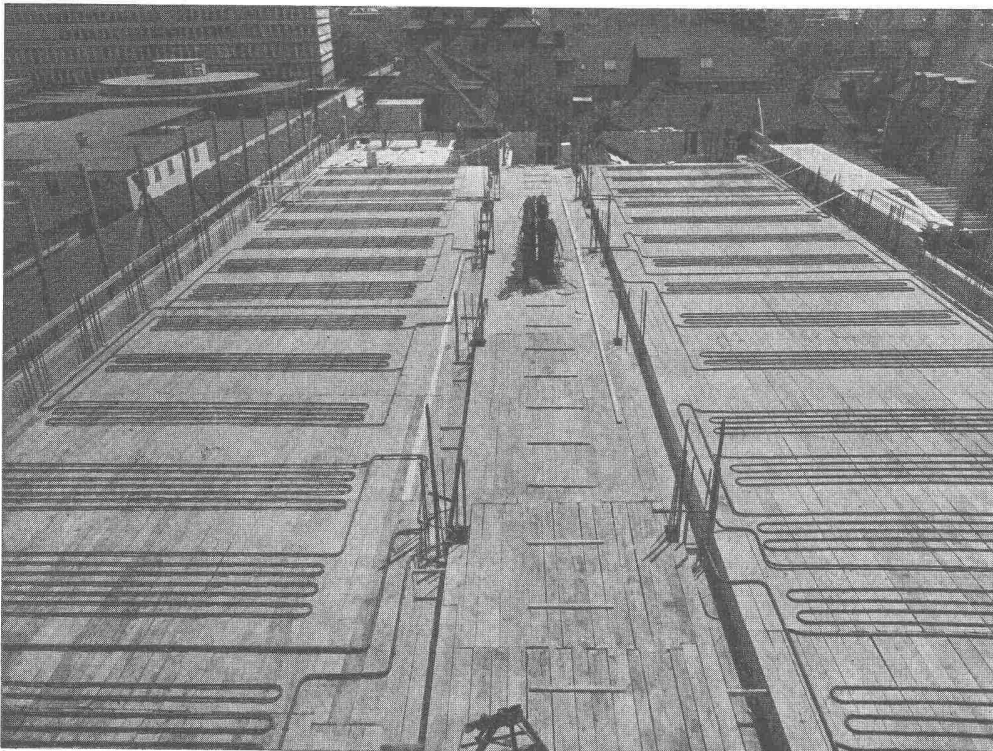


Officine Idroelettriche della Maggia S. A., Locarno
Centrale di Verbano 128 000 kVA

Links: **Kombinierter Wasserstandsfernmesser** für den Schrägschacht und den Vertikalschacht des Wasserschlosses.

Rechts: **Abschnitt vom ablaufenden Registrierstreifen.** Auf dem durchsichtigen Papier sind auf der Vorderseite die Spiegelschwankungen im Schrägschacht mit roter, auf der Rückseite die Schwankungen im Vertikalschacht mit blauer Tinte registriert. Der Querschnitt des Wasserschlosses ist dem Papierband aufgedruckt. Normaler Papiervorschub 20 mm/h, im Schnellgang: 20 mm/Minute. Unten zeigt die registrierte Horizontale durch ihre Höhenlage an, ob der normale oder schnelle Papiervorschub in Tätigkeit ist.

FRANZ RITTMAYER AG, ZUG Apparatebau für die Wasserwirtschaft



Anlage erstellt im Neubau Abend-Technikum Zürich. Architekt SIA Max Dietschi

Pfiffner

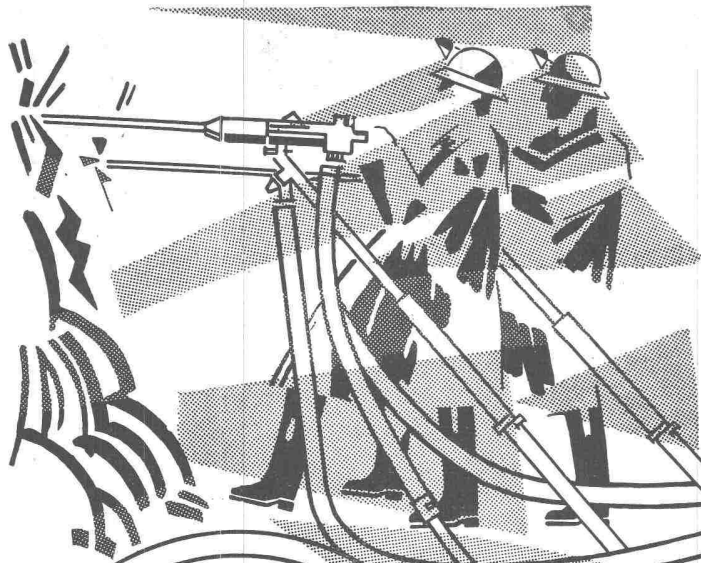
HEIZUNG - LÜFTUNG

Zürich Tel. (051) 52 55 32

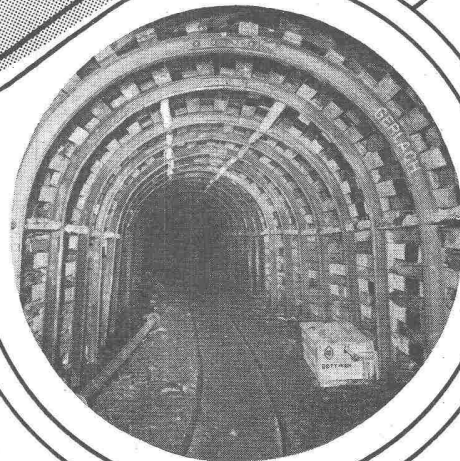
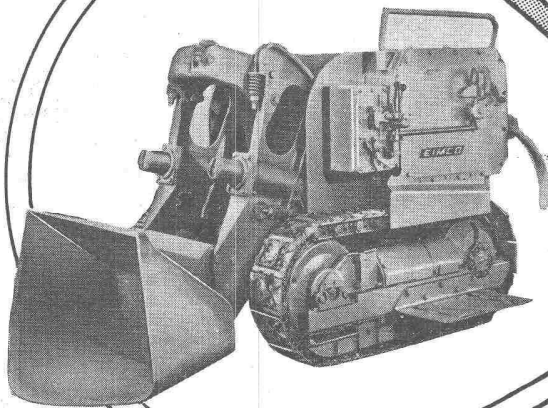
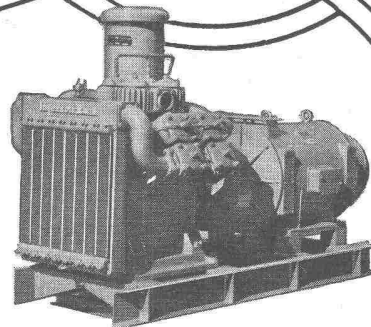
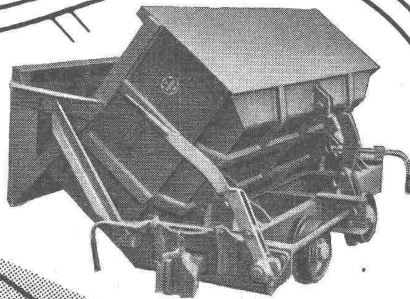
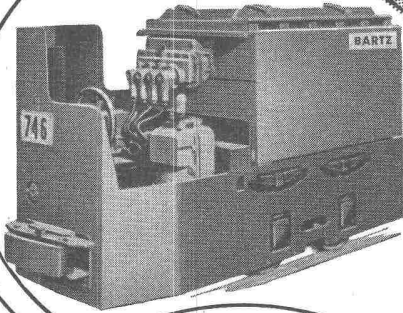
Zug Tel. (042) 4 24 97

Verlangen Sie bitte
 Ingenieurbesuch und
 Offerte

Pfiffner-STRALUNGSHHEIZUNG



**Bewährte
Stollenbau-Geräte
von Weltruf
garantieren Ihnen
den Erfolg**



Robert Aebi & Cie AG SA Zürich

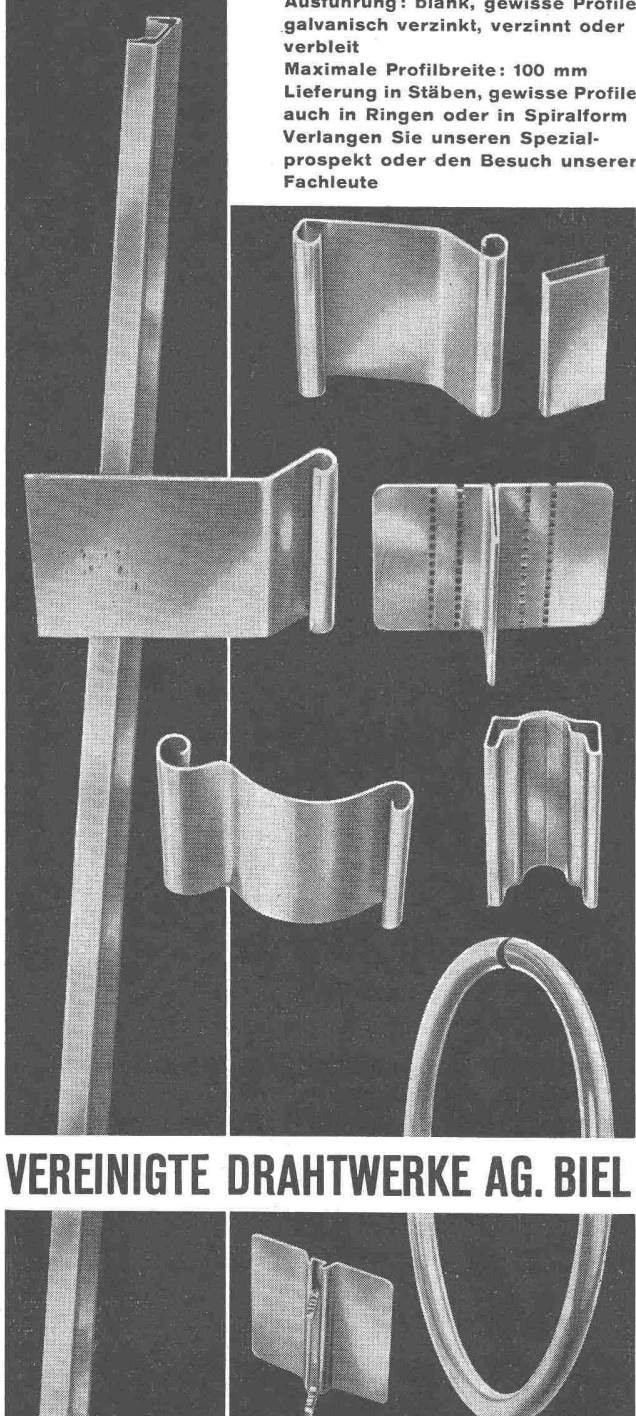


Kaltgewalzte Profile

aus Stahl
der Weg zu einfacheren und wirtschaftlicheren Konstruktionen im Apparate- und allgemeinen Maschinenbau

Ausführung: blank, gewisse Profile galvanisch verzinkt, verzinkt oder verbleit

Maximale Profildicke: 100 mm
Lieferung in Stäben, gewisse Profile auch in Ringen oder in Spiralform
Verlangen Sie unseren Spezialprospekt oder den Besuch unserer Fachleute



VEREINIGTE DRAHTWERKE AG. BIEL

Bohrmaschine und Schlagbohrhammer

IMPEX ZWILLING



die ideale **Kombination** in einem Gerät für Einphasenwechsel- oder Gleichstrom.

Drehzahl 600 U/min. Schlagzahl 6000 p/min. Bohrleistung 10 mm in Eisen; in Gestein je nach Härte bis maximal 16 mm.

Nach neuesten Erkenntnissen konstruiert — leistungsstark.

Reich sortiertes Lager in Spezial-Schlagdübelbohrern.

PERLES

Fr. 365.—

Generalvertretung und Service: Tel. (032) 7 72 06

PERLES Elektromotorenfabrik AG., Pieterlen/Biel

LUFTSCHUTZ-TÜREN A+L 203-1
LUFTSCHUTZ-DECKEL A+L 607-1

EMPA geprüft und empfohlen

System **DACD**

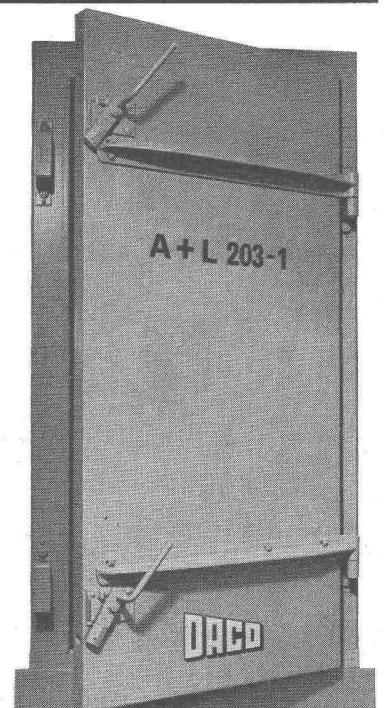
Für innern und äussern Anschlag **OHNE** Querbalken

Einfache Montage

Norm- und Spezialgrössen

Vorteilhafte Preislage

Alleinvertrieb der Beschläge
BARTH & CO.
Schützengasse 31
ZÜRICH 1



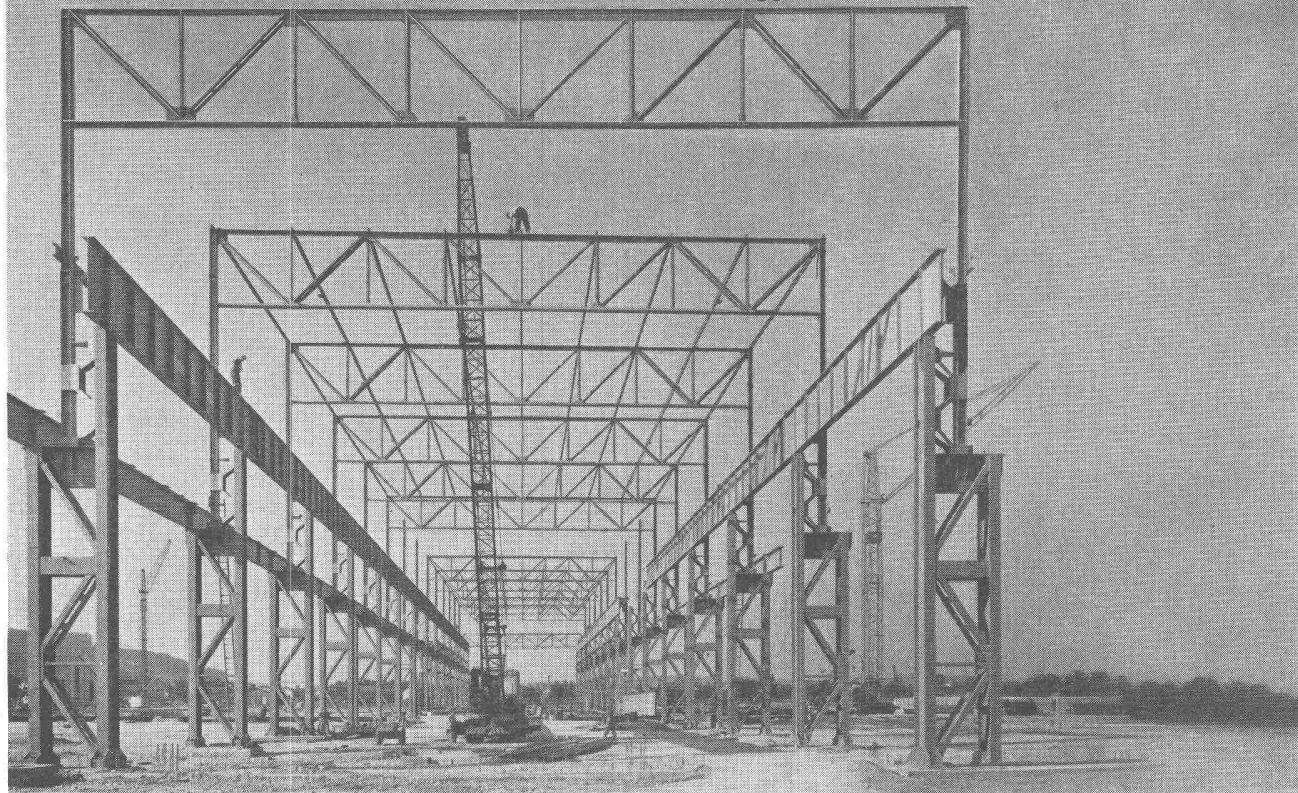
DANGEL & Co ZÜRICH 2

Mutschellenstrasse 152

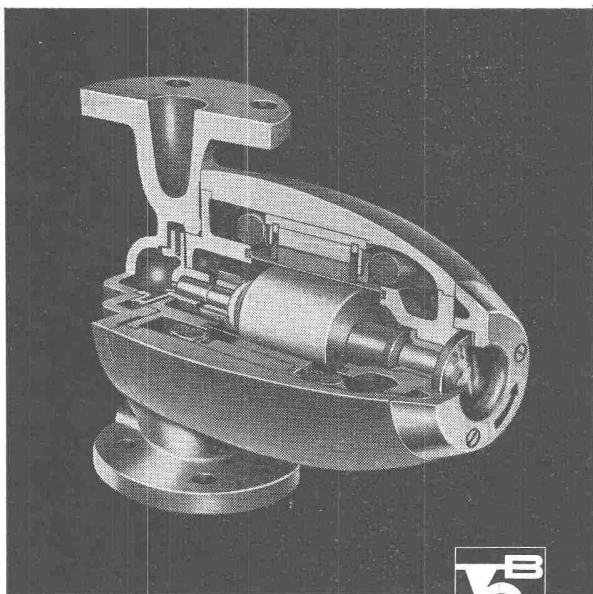
Telephon (051) 45 22 22

Wartmann & Cie. AG.

Brugg/Zürich/Oberbipp



perfecta Umwälzpumpen für Zentralheizungen



K. RÜTSCHI PUMPENBAU BRUGG

BRUGG SCHWEIZ TELEPHON (056) 4 13 31

Drei exklusive Vorteile, die Ihnen nur die PERFECTA bietet:

Die «gute Form»

das Kennzeichen der modernen PERFECTA-Pumpe

Robuste beidseitige Lagerung

des schweren Rotors bürgt für geräuschlosen Gang und lange Lebensdauer

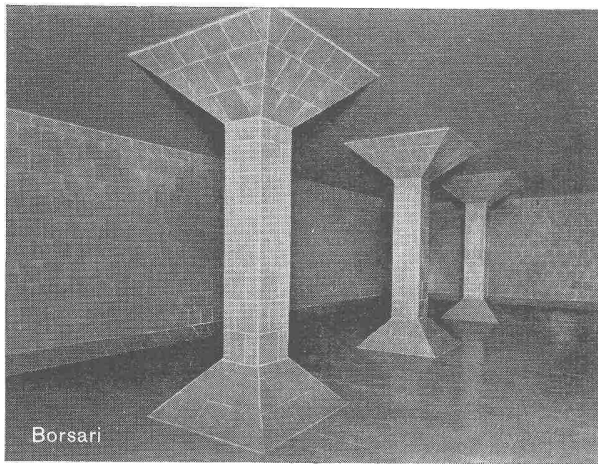
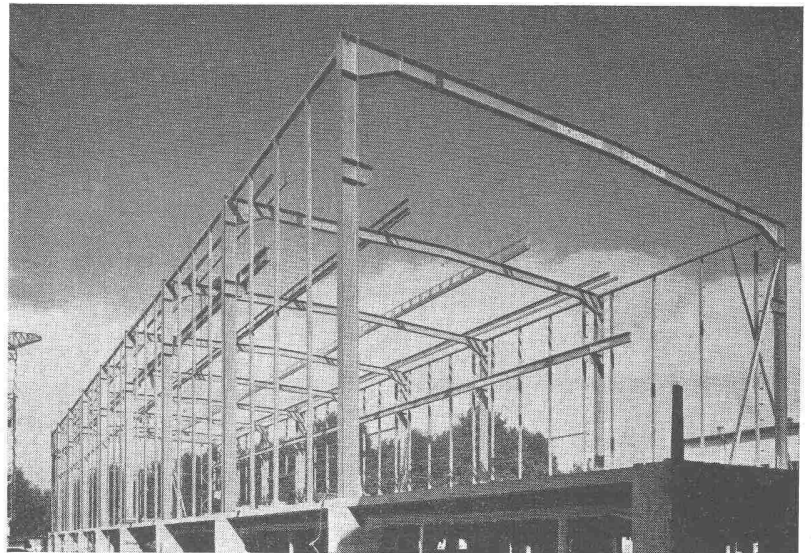
Schauglas

für einfachste Lauf- und Drehrichtungskontrolle



Stahlkonstruktionen

**Gebr.
Tuchs Schmid AG.
Frauenfeld und
Zürich**



Borsari

BORSARI HEIZÖL- u. BENZIN-TANKS

aus Eisenbeton mit Plattenauskleidung

für jeden Bedarf 50 Jahre Erfahrung

Erstklassige Referenzen

Keine Korrosion

Kein Unterhalt

BORSARI & CO., Zollikon - Zürich

Telephon (051) 24 96 18

Gegründet 1873

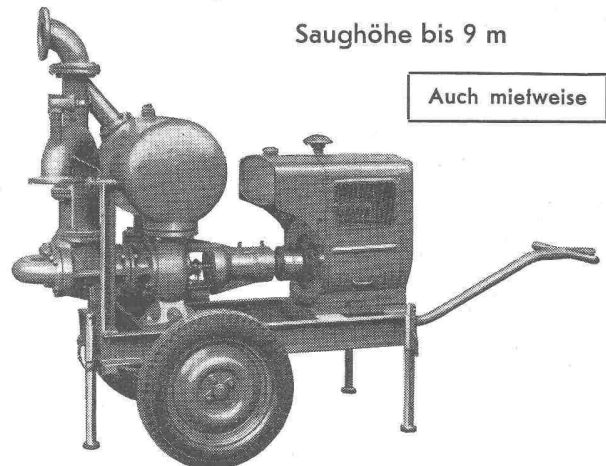
Selbstansaugende ventillose

Baupumpen

System «Lauchenauer»

Saughöhe bis 9 m

Auch mietweise



Leistungen 1—5000 l/sek. Kein Bodenventil. Keine Klappe im Saugstutzen. Keine Hilfs-Vakuum-Pumpe. Jederzeitiges automatisches Ansaugen auch nach Luffeintritt im Saugrohr. Keine reibenden, sich abnützenden Dichtungsflächen, daher **störungsfrei** auch bei **Schlamm-, Sand- und Kiesförderung.**

Maschinenfabrik a. d. Sihl AG. Zürich

Gegründet 1871

Telephon (051) 23 35 14

AEZ

Asphalt-Emulsion AG Zürich

Telephon 25 88 66

Löwenstrasse 40

erstellt zuverlässig

TERRASSEN • FLACHDÄCHER • GRUNDWASSER-ISOLIERUNGEN

**Die Sonnenstore Schenker gibt
das Licht auch dem, der Schatten liebt.**

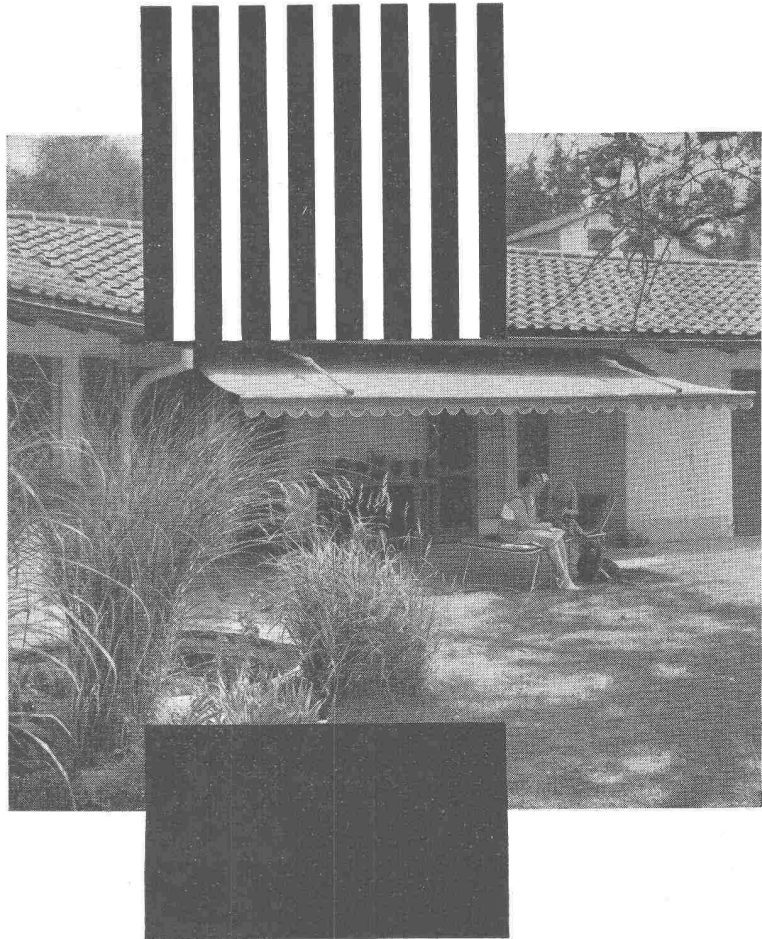
Wie unter Bäumen im Schatten —
trotz Sommerhitze — dank der soliden,
farbigen Schenker-Sonnenstore.

Mit Knickarm, für Hand- oder Motorantrieb
spielend leicht zu bedienen.
Verlangen Sie Offerte von Emil Schenker AG
Storenfabrik, Schönenwerd.

SchenkerStoren

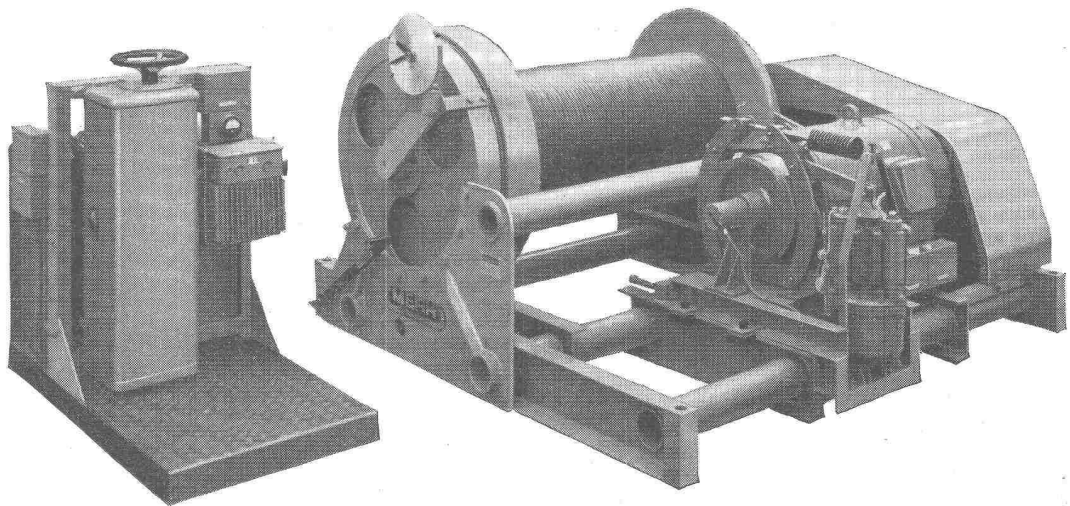
**Storenfabrik
Emil Schenker AG Schönenwerd
Telephon (064) 31352**

Zürich, Zähringerstrasse 26	Tel. (051) 32 65 60
Basel 6, St. Albanthalstrasse 15	Tel. (061) 22 93 81
Bern, Balderstrasse 26	Tel. (031) 7 57 80
Luzern, Tribtschenstrasse 28	Tel. (041) 2 98 27
Lausanne, 12 Bis. Pl. St. François	Tel. (021) 23 45 47
Lugano, Lugano-Breganzona	Tel. (091) 2 22 13
Genf, 12 Rue Louis de Montfalcon	Tel. (022) 25 37 80
Solothurn	Tel. (065) 2 58 11



MERK für Hebezeuge

**Seilwinde
Modell FPX 100
für Kraftwerkbau**
Zugkraft 10.000 kg
mit 100 PS-Motor, mit
Elektro-Hydraulischem
Bremslüfter.
Standanzeiger für den
Seilbahnwagen.



MERK -Seilwinden

**in vielen Ausführungen bis 20.000 kg Zugkraft, für
höchste Ansprüche.**

Hans Merk Maschinenfabrik Dietikon/ZH
Telefon 051/91 91 21

Verlangen Sie Offerte über das zweckmässigste
Modell unter Angabe der Betriebsbedingungen.

*Regulierbares Licht mit
Roll- und Raff-Lamellenstoren*

Solomatic

Griesser AG
AADORF BASEL BERN LUZERN ST. GALLEN ZÜRICH

TEL. 051/933232

WALLISELEN-ZH

SIEGFRIED KELLER CO

Ventilationsgitter
Treppenstufen - Podeste
Abdeckungen
Sämtliche Gitterrostkonstruktionen
System WEMA

**Aufzüge
Gebauer**

Zürich
Tel. 051-33 21 65
66 / 67

BAUFINANZ
ZÜRICH

Komet

**BOLZEN-
SCHIESS-
APPARAT**

Maximale Sicherheit und Leistung.

Entspricht den Richtlinien der SUVA betr. Unfallverhütung.

Ein technisch vollkommenes Gerät für die geschossene Montage.

Reich sortiertes Lager in Bolzen und Montagezubehör.

Sensationell im Preis:
Fr. 295.—

PERLES

Generalvertretung und Service: **PERLES Elektromotorenfabrik AG., Pieterlen/Biel**

Tel. (032) 7 72 06

ISOSCHAUM

neuzeitlicher, erstklassiger Isolierstoff gegen Kälte, Wärme, Schall.

Wird am Bauwerk oder am Element in Schaumform ein- oder aufgespritzt.

Auskunft, Beratung und Offerte erteilen die Lizenzinhaber.

Für Baselstadt und Baselland:

Gebrüder Stamm, Baugeschäft Basel
Telephon Nr. (061) 23 39 90

Für Kantone Zürich und Schaffhausen:

AG. Heinrich Haff-Haller, Zürich 1
Telephon Nr. (051) 23 86 30

Für Kantone St. Gallen, Graubünden, Thurgau, Glarus und Appenzell:

Gema AG., Apparatebau, St. Gallen
Telephon Nr. (071) 23 82 55

Für Kanton Aargau:

Hoch- und Tiefbau AG., Aarau
Telephon Nr. (064) 2 28 55

Für Kantone Solothurn und Bern, nördl. der Aare und des Bielersees:

Constantin von Arx AG., Olten
Telephon Nr. (062) 5 20 64

Welsche Schweiz:

E. Imhof S. A., Lausanne
Telephon Nr. (021) 24 27 85

Fürstentum Liechtenstein:

Gustav Ospelt, Apparatebau, Vaduz
Telephon Nr. (075) 2 11 55

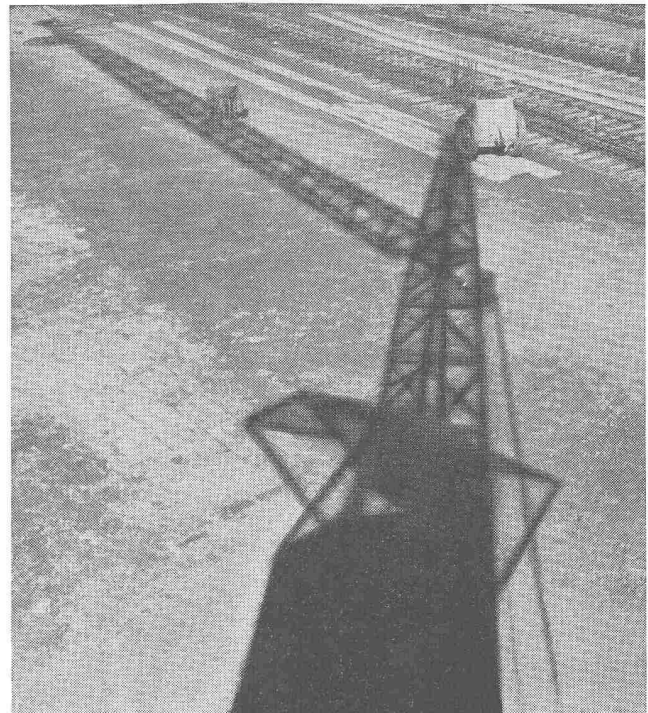
Gebrüder Frick, Baugeschäft, Schaan
Telephon Nr. (075) 2 17 45

Für Metallbaubranche in den Kantonen Baselstadt, Baselland, Thurgau, St. Gallen, Appenzell, Glarus, Graubünden, Innerschweiz und Tessin:

Metallbau Koller AG., Basel 15, Holestr. 89
Telephon (061) 38 29 77

Generalvertreter für die Schweiz:

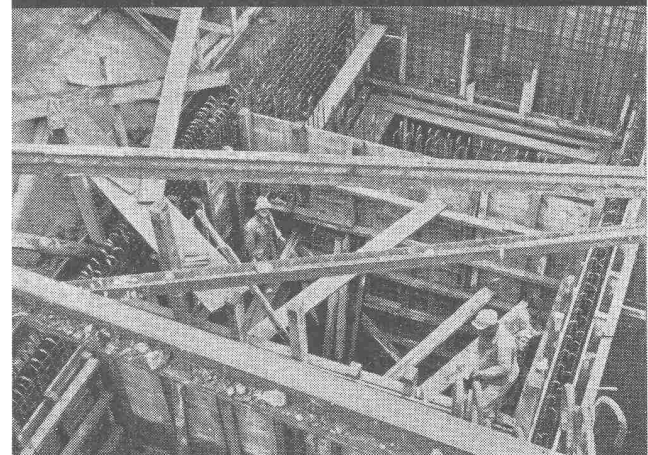
Dr. Schröder-Sfranz, Laufenburg/Baden (Dld.)
Telephon 259



Barra



Beton- und Mörtelzusätze



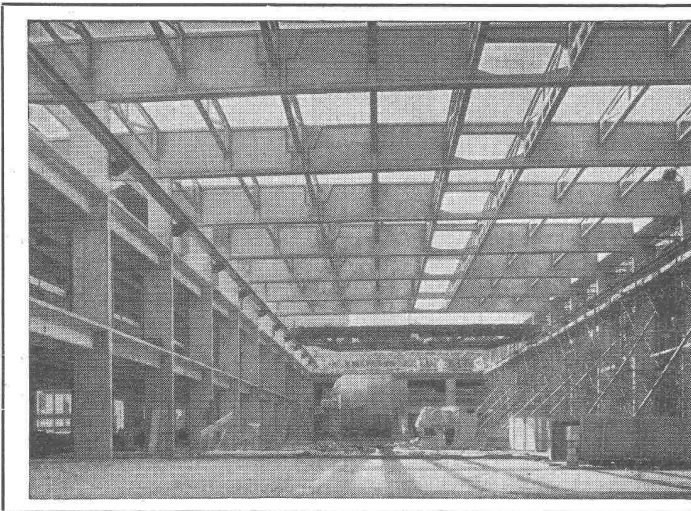
Abdichtung und Schutz von Fundamenten, Kanalisationen, Tunnels, Reservoirs, Bassins
Gegen Grundwasser, Wassereinträge, aufsteigende Feuchtigkeit

Für hochwertigen Beton bei stark beanspruchten Betonkonstruktionen, für vorgespannten Beton, für Stauwand- und Pumpbeton

MEYNADIER

+CIE AG

Zürich	Vulkanstr. 110	Tel. 051 / 52 22 11
Bern	Murtenstr. 36	Tel. 031 / 2 90 51
Lausanne	Grand-Chêne 2	Tel. 021 / 23 41 40



Vobag

AG. für vorgespannten Beton
und Zementwarenfabrik

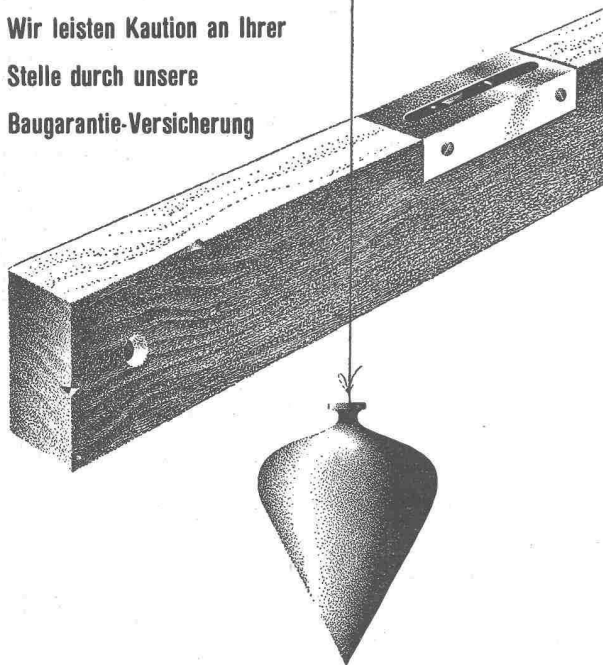
Spezialfirma für hochwertige Betonwaren
für alle Zwecke

Adliswil-Zürich - Tel. 916844

Dachkonstruktion aus vorfabrizierten Betonelementen

Winterthur UNFALL

Wir leisten Kautions an Ihrer
Stelle durch unsere
Baugarantie-Versicherung



Schweizerische Unfallversicherungs-Gesellschaft in Winterthur

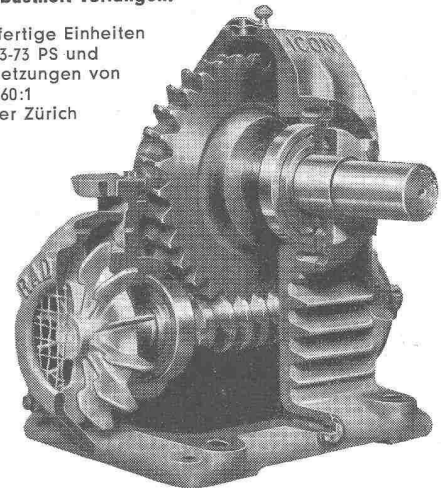
RADICON

Das Radicon-Schneckengetriebe
steuert alle möglichen Industrie-Maschinen

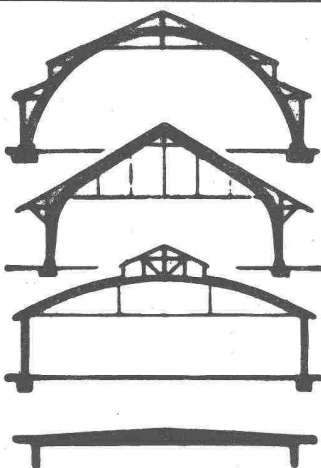
Höhere Leistung lange Lebensdauer
wenig Platzbedarf minimale Wartung
absolute Sicherheit

In aller Welt bewährt und besonders auch dort, wo
ungünstige Verhältnisse besondere Zuverlässigkeit
und Robustheit verlangen.

Einbaufertige Einheiten
von 0,03-73 PS und
Uebersetzungen von
5:1 bis 60:1
ab Lager Zürich



W. Emil Kunz, Zürich 27 Gotthardstraße 21
Tel. 051 / 27 30 57



B. ZÖLLIG SÖHNE

Holz-Konstruktionen
ARBON

Spezialität
**AUSFÜHRUNG in der
HETZERBAUWEISE**

FÜR LAGER-, TURN- UND
FABRIKHALLEN
LEHRGERÜSTE UND
KIRCHEN
RISSFREIE SÄULEN

Wissen Sie . . .

dass **Elasticrete**-Beton

- rasch trocknet?
- schon nach 1—2 Tagen begehbar ist?
- mit jedem Material (Linol, Gummi, Parkett usw.) nach weiteren vier Tagen belegt werden kann?

Elasticrete benötigt keine Armierung und ist als rissfreier Beton der ideale schwimmende Unterlagsboden.

powa ag

Isolier-Baustoffe
Bluntschliweg 5 Zürich 2
Telephon (051) 27 51 44