

Objektyp: **Advertising**

Zeitschrift: **Schweizerische Bauzeitung**

Band (Jahr): **75 (1957)**

Heft 50

PDF erstellt am: **22.09.2024**

### **Nutzungsbedingungen**

Die ETH-Bibliothek ist Anbieterin der digitalisierten Zeitschriften. Sie besitzt keine Urheberrechte an den Inhalten der Zeitschriften. Die Rechte liegen in der Regel bei den Herausgebern. Die auf der Plattform e-periodica veröffentlichten Dokumente stehen für nicht-kommerzielle Zwecke in Lehre und Forschung sowie für die private Nutzung frei zur Verfügung. Einzelne Dateien oder Ausdrucke aus diesem Angebot können zusammen mit diesen Nutzungsbedingungen und den korrekten Herkunftsbezeichnungen weitergegeben werden. Das Veröffentlichen von Bildern in Print- und Online-Publikationen ist nur mit vorheriger Genehmigung der Rechteinhaber erlaubt. Die systematische Speicherung von Teilen des elektronischen Angebots auf anderen Servern bedarf ebenfalls des schriftlichen Einverständnisses der Rechteinhaber.

### **Haftungsausschluss**

Alle Angaben erfolgen ohne Gewähr für Vollständigkeit oder Richtigkeit. Es wird keine Haftung übernommen für Schäden durch die Verwendung von Informationen aus diesem Online-Angebot oder durch das Fehlen von Informationen. Dies gilt auch für Inhalte Dritter, die über dieses Angebot zugänglich sind.

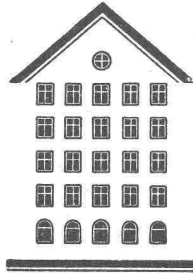
# SCHWEIZERISCHE BAUZEITUNG

WOCHENSCHRIFT FÜR ARCHITEKTUR / INGENIEURWESEN / MASCHINENTECHNIK

REVUE POLYTECHNIQUE SUISSE

ORGAN DES S. I. A. SCHWEIZERISCHER INGENIEUR- UND ARCHITEKTEN-VEREIN  
UND DER G. E. P. GESELLSCHAFT EHEMAL. STUDIERENDER DER EIDG. TECHN. HOCHSCHULE  
GEGRÜNDET 1883 VON ING. A. WALDNER / HERAUSGEGEBEN VON ING. W. JEGHER

*Fenster*



*Kiefer Zürich*

**BERCHTOLD & Co.**

HEIZUNG • LÜFTUNG  
WARMWASSER

**THALWIL**

**INDUSTRIE-  
HEIZUNG**  
HEISSWASSER  
STATT DAMPF

Telephon  
051/92 05 01

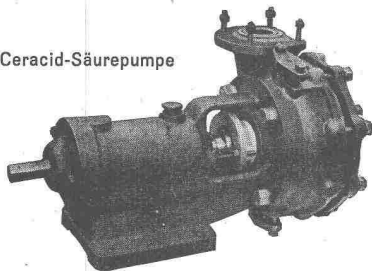
**LERCH AUFZÜGE**

ZÜRICH 1, Oetenbachgasse 5  
TELEPHON (051) 23 30 00

für Akten, Spesen, Waren  
mit Hand- und elektrischem Antrieb

**STEINZEUG EMBRACH**

Ceracid-Säurepumpe



garantiert säurebeständig für die chemische  
Industrie

Rohre und Spezialstücke für Säureleitungen  
und Kanalisationen

Laborausgüsse und Tröge

Säurelagergefässe

Apparate, Pumpen, Druckautomaten  
Ventilationskanäle

Temperaturbeständige und wärmeleitende  
Spezialmassen EMBRACHIT und THERMOSIL

**STEINZEUGFABRIK EMBRACH AG., Embrach/Zürich**

## Verlag

W. Jegher & A. Ostertag, Dianastrasse 5,  
Zürich / Tel. 23 45 07 / Postcheck VIII 6110

Postadresse:

Schweiz. Bauzeitung, Postfach Zürich 39

## Bezugspreise

Einzelheft Fr. 1.65 — Abonnements:

|         | 12 Monate | 6 Monate | 3 Monate |
|---------|-----------|----------|----------|
| Schweiz | 66.—      | 33.—     | 16.50    |
| Ausland | 72.—      | 36.—     | 18.—     |

Für Mitglieder des S. I. A., der GEP und  
des Schweiz. Technischen Verbandes sowie  
für Studierende der ETH, der EPUL und  
schweiz. staatl. Technischer Mittelschulen  
ermässigte Preiskategorien nach Tarif.

## Anzeigenverwaltung

Mosse-Annoncen AG., Zürich, Limmat-  
quai 94 / Tel. 32 68 17 / Postcheck VIII 1027

## INHALT

Der Mensch in der technischen Ent-  
wicklung. Von *Walter von Moos* . . . 783

Die Schwebebahn Chamonix - Aiguille  
du Midi . . . . . 785\*

Pflegeheim auf dem Bombachgut in  
Zürich-Höngg . . . . . 787\*

### NEKROLOGE

Henry van de Velde . . . . . 792\*

Walter J. Gradmann, Fritz Aemmer-  
Gugelmann . . . . . 793

### MITTEILUNGEN

Der Ausbau des St.-Lorenz-Stromes.  
Weiterbildung der Ingenieure  
nach dem Studium. Durchflussmes-  
sung mit Normblenden. Die neue  
Forclaz-Strasse. Stockwerkplatten-  
Bauweise Youtz-Slick . . . . . 793

### BUCHBESPRECHUNGEN

Hartmetall im Bergbau beim Bohren,  
Schrämen und Hobeln, von *Klaus  
Hinrichs*. Wörterbuch für Ingenieurbau  
und Baumaschinen, von *Herbert  
Bucksch* . . . . . 793

### WETTBEWERBE

Sekundarschulhaus in Küsnacht ZH.  
Kirchliches Gebäude am Holderweg  
in Zürich-Affoltern . . . . . 793  
Reformierte Kirche in Turgi . . . . . 794

### ANKÜNDIGUNGEN

Intern. Fachausstellung und Vortrags-  
tagung über Wasser- und Abwasser-  
reinigung in Basel. Kurs über Public  
Relations, Zürich 1958, Nuclear Con-  
gress Chicago 1958. Internat. Kon-  
ferenz für industrielle Führung. Vor-  
träge . . . . . 794

Kein Unterbruch im Betonieren mit dem chlorfreien  
Frostschutzmittel für armierten Beton

# Friolite OC

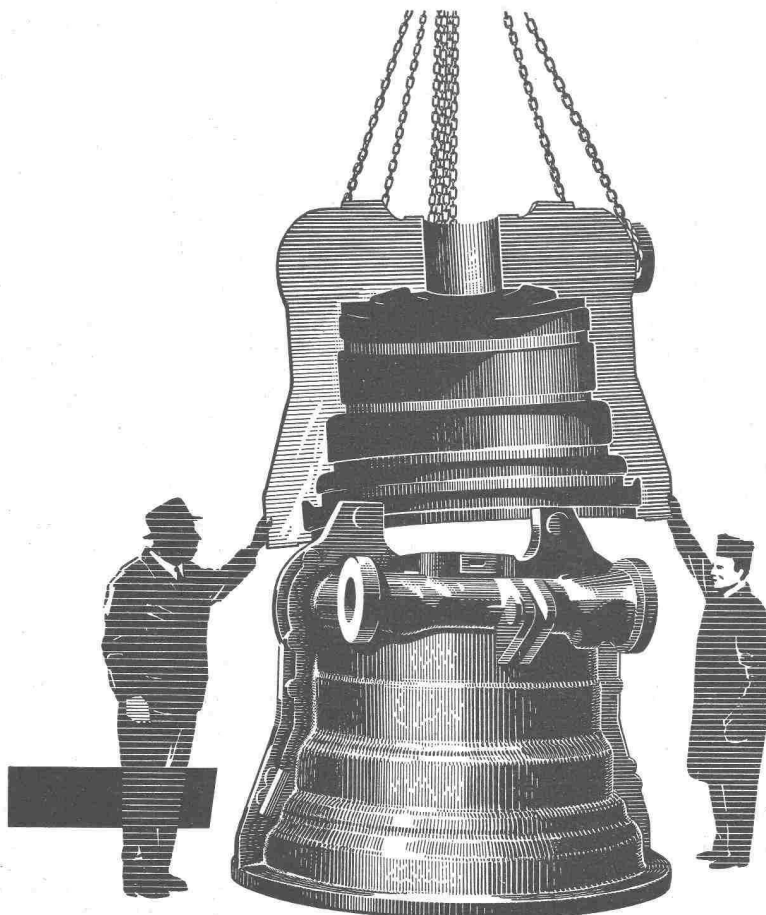
Frostschutz    Plastifikator    Luftporenmittel

Verlangen Sie den ausführlichen  
Untersuchungsbericht der EMPA



**Kaspar Winkler+Co.**

FABRIK FÜR CHEMISCHE BAUSTOFFE - ZÜRICH 48 - (051) 54 77 33  
ST. GALLEN (071) 22 77 41 - BERN (031) 8 57 57 - LAUSANNE (021) 23 28 13

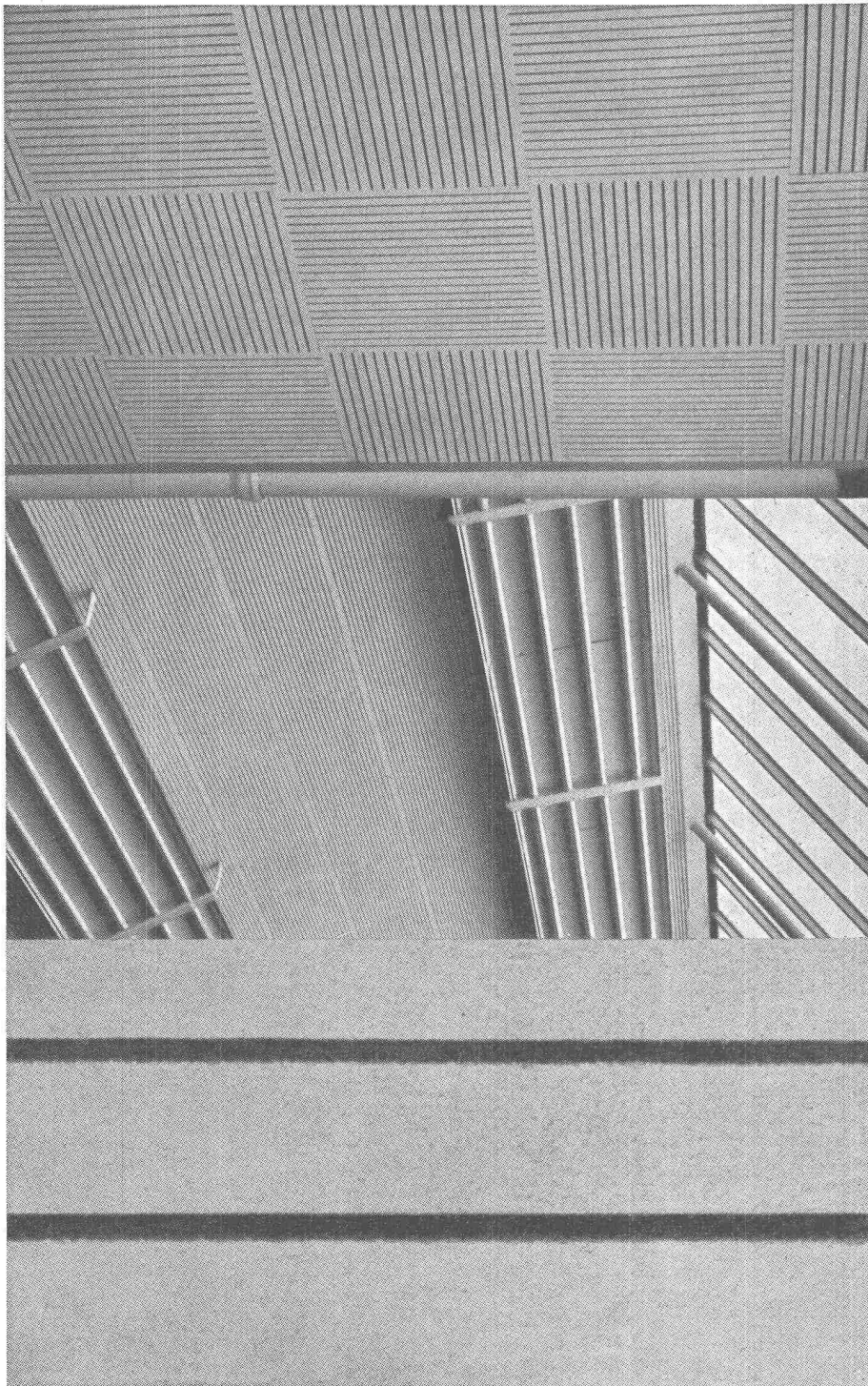


Vor 50 Jahren begannen wir als erste Giesserei in der Schweiz mit der Herstellung von Elektro-Stahlguss. Profitieren Sie von den in diesen Jahren gemachten Erfahrungen. Wir giessen Stücke bis zu 10 To Fertig-Gewicht sei es legiert oder unlegiert. Unsere Fachleute helfen Ihnen gerne bei der Lösung Ihrer Probleme.

**OEHLER AARAU**

Eisen- & Stahlwerke Oehler & Co. AG.  
Aarau                      Tel. (064) 2 25 22

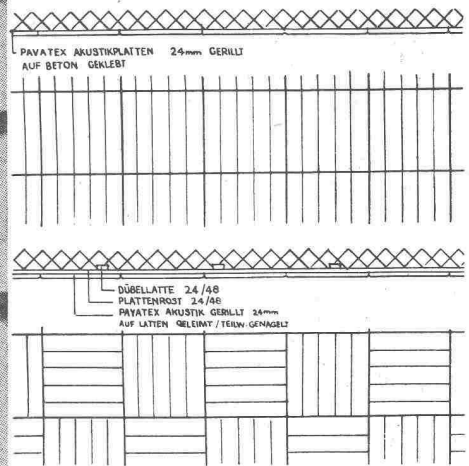
# Neues Bauen



Eine Inseratenfolge über die Anwendung von Pavatex Nr. 7 Die Werkhalle

In den Neubauten der Firma Dätwyler AG, Schweizerische Draht-, Kabel- und Gummwerke in Altdorf, wurden in verhältnismässig kurzer Zeit zwecks Lärmbekämpfung rund 5000 m<sup>2</sup> Pavatex Akustikplatten verlegt. Technisch besonders interessant war dabei die Verkleidung einer modernen Werkhalle in Shedbau. Etwa 1200 m<sup>2</sup> gewölbte Betondecken waren mit 50x50 cm gerillten Akustikplatten abzuschirmen. Infolge der Deckenwölbung wurden die Akustikplatten parallel, mit längs des Baukörpers laufenden Rillen, direkt auf die Decken geklebt. Dadurch ergab sich sowohl ästhetisch, wie auch akustisch eine vorzügliche Wirkung. Selbstverständlich verwendete man im Zuge der verschiedenen Akustikarbeiten auch andere konstruktive und ausführungstechnische Lösungen. In allen Fällen haben sich die Pavatex Holzfaserplatten als lärm-bekämpfendes Element, wie als neuzeitlicher Werkstoff hervorragend bewährt.

Der die Arbeiten überwachende Bauführer erklärt dazu: Die Dätwyler AG hat mit allen Pavatex-Sorten beste Resultate erreicht. In den Werkhallen wurden nicht nur Akustikplatten verlegt, die ihren Zweck voll erfüllen, sondern auch andere Pavatex-Produkte in grossen Mengen verwendet.



Nur  
**pavatex**

ist wirklich Pavatex

Pavatex AG, Zürich 2, Jenatschstrasse 4, Telefon (051) 23 76 76



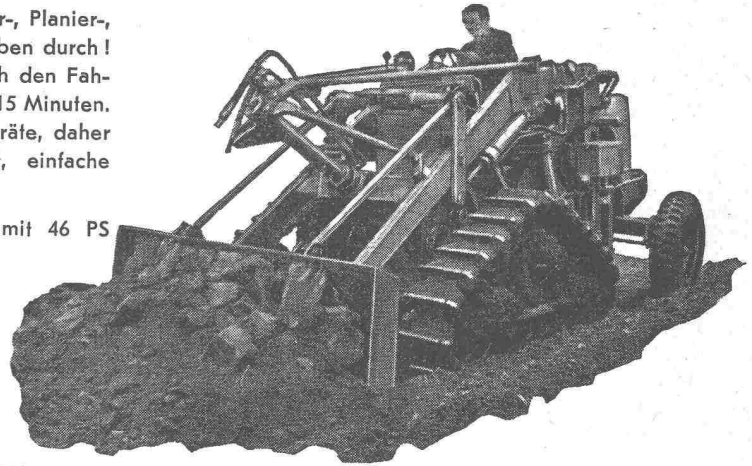
*Bischoff*  
**POLYTRAC**

**Eine Universal-Baumaschine**  
für viele Verwendungszwecke  
mit Flüssigkeitskupplung und 2-Kreis-Hydraulik

Mit einer einzigen Maschine führen Sie Bagger-, Planier-, Kran-, Schaufellader- und andere Transportaufgaben durch! Austausch der verschiedenen Arbeitsgeräte durch den Fahrer selbst — ohne Hilfsmittel — in höchstens 10—15 Minuten. Vollhydraulische Betätigung sämtlicher Arbeitsgeräte, daher bester Wirkungsgrad, hohe Betriebssicherheit, einfache Bedienung.

Luftgekühlter Dreizylinder-«Deutz»-Dieselmotor mit 46 PS Dauerleistung.

Reifen, Halbraupen oder Stützräder sorgen für vorzügliche Geländegängigkeit. Dank Vielseitigkeit wirtschaftlicher — und trotz Vielseitigkeit leistungsfähiger. Beste Rentabilität — schnelle Amortisation — hoher Gewinn.

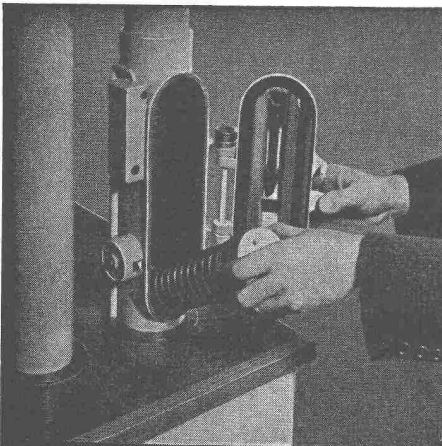


**STAHLBAU**  
**LAIS & BASEL**  
ABTEILUNG BAUMASCHINEN

Mitglied des Schweiz. Baumaschinen-Verbandes

**Kann auf vielen Baustellen  
im Einsatz besichtigt werden**

Generalvertretung • Service  
Ersatzteile • Tel. (061) 24 39 53



**ROHRPOST** rationalisiert den Betrieb

Anwendungsgebiete:

- Banken
- Versicherungsanstalten
- Druckereibetriebe
- Geschäfts- und Warenhäuser
- Industriebetriebe
- Hotels, Restaurants
- SBB Telegraphen- und Auskunftsbüros

Fördergut:

- Bons und Bestellungen
- Zettel
- Telegramme, Checks
- Karten, Briefe
- Warenproben
- Manuskripte



**Standard Telephon und Radio AG.**

Zürich, Seestr. 395, Postfach Zürich 38, Tel. (051) 45 28 00

Zweigniederlassung in Bern

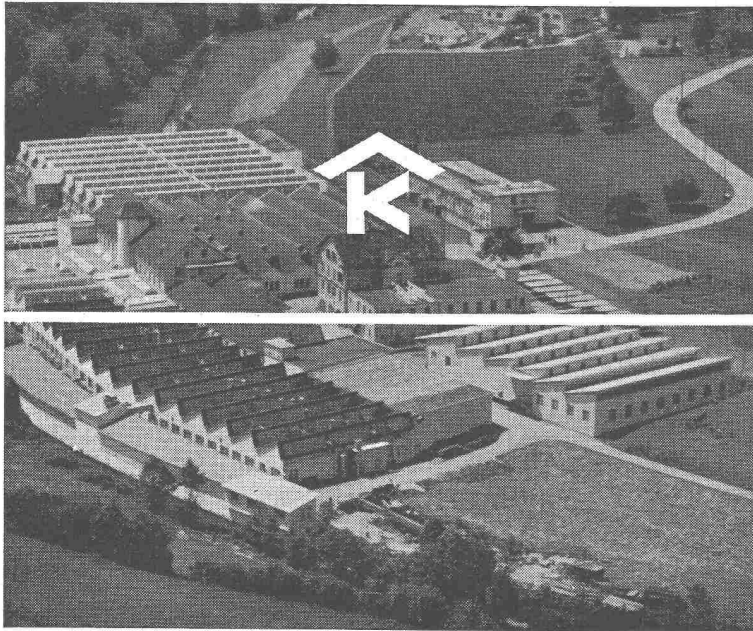


**Skelettbauten  
Fabrikhallen  
Brücken  
Oberlichtfenster  
aus Stahl**

# Stahlbau



**Buss AG  
Basel/Pratteln**



# KULLY GLASDÄCHER

Kittlose Oberlichter  
für Shed- Sattel- und Pultdächer

Parallelöffnende Ventilations-  
flügel «AIREX»

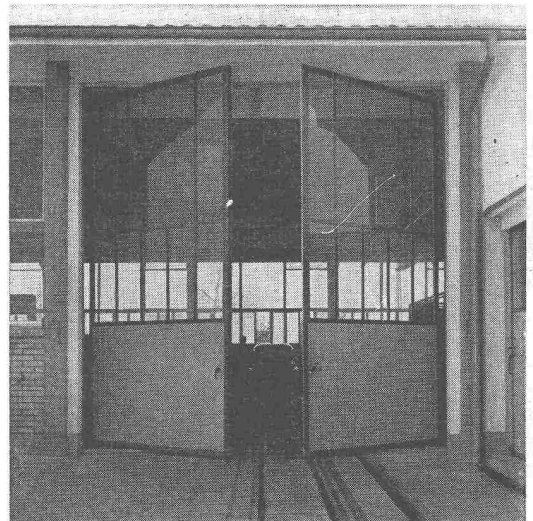
A. Kully A. G. Glasdachwerke Olten

## Schwenktore

### JOSEF MEYER

EISENBAU AG LUZERN

Büro Zürich  
Waffenplatzstrasse 50, Tel. (051) 25 36 86



## Kunststoffplatte für Höchstansprüche

Normalplatten-Grösse 254 × 126 cm in vielen Farben und Dessins erhältlich.

**Neu**  Wir liefern Ihnen Massplatten in allen Grössen per m<sup>2</sup> Fr. 35.—

**JOS. KILLER, TURGI AG**

Feldstrasse 329

Telephon (056) 3 11 88



Tel. (051) 52 51 11

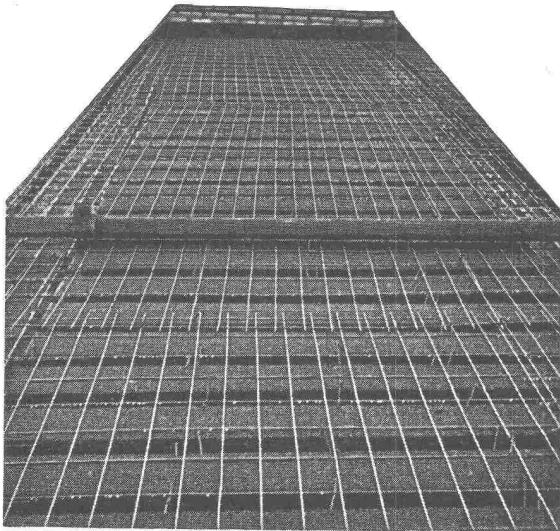
Asphalt-Isolierungen

Flachdach-Beläge

Kork-Isolierungen

in zuverlässiger Ausführung

# Gut isoliert **besser** gebaut



Je besser die Isolation, umso geringer die Heizkosten. Die Ersparnisse an Heizkosten machen im Laufe der Jahre oft ein Vielfaches dessen aus, was eine gut isolierende Decke mehr kostet. Mit BAUKORK-Isolierdecken – K-Werte zwischen 0,58 und 0,68 – bauen Sie bei Wegfall von Gefällsbeton etc. sogar noch billiger!

Fragen Sie die Spezialisten mit grosser, praktischer Erfahrung.

## BAUKORK AG.

Verkaufsbüro Zurich, Gotthardstr. 61

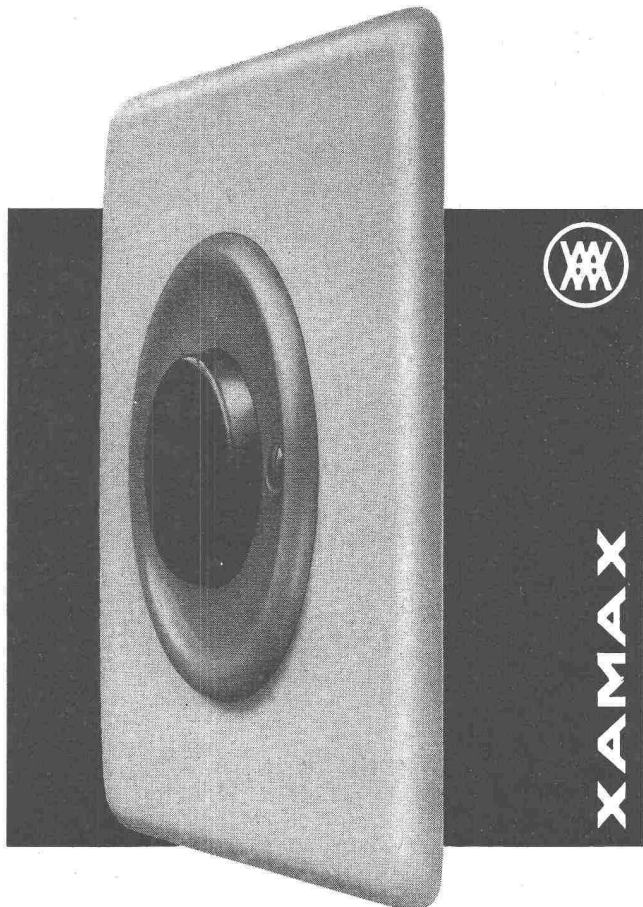
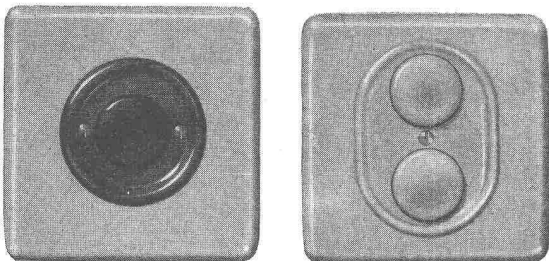
Telephon 051/238012 - Werk in Steinhausen/Zug

## Kennen Sie „K-X“?

Sicher nicht. Denn «K-X» ist der Druckknopfschalter 10 A 250 V ~ das jüngste Glied der neuen X-Serie von Xamax-Apparaten, und während die bisherigen Dreh-, Kipp- und Wippenschalter nicht nur wegen ihrer Zuverlässigkeit, sondern auch dank ihrer gefälligen Form Anklang fanden, überrascht diese neueste Schöpfung durch eine dritte Eigenschaft: **die Farbe**.

In Anpassung an die heutige moderne Wohnungsausstattung wird der Druckknopfschalter «K-X» ausser in den drei konventionellen Farben weiss, crème und schwarz auch in gelb, grün, rot und blau hergestellt, wodurch er dem Raumgestalter mannigfache Kombinationsmöglichkeiten bietet. Beachten Sie die erfreuliche Wandlung: vom Zweckgerät zum eigentlichen Wandschmuck.

Patent angemeldet.



**XAMAX AG. - Zürich 50-Oerlikon**

Telephon (051) 46 64 84





# BFZ-DICHTUNGEN

Phenolfrei

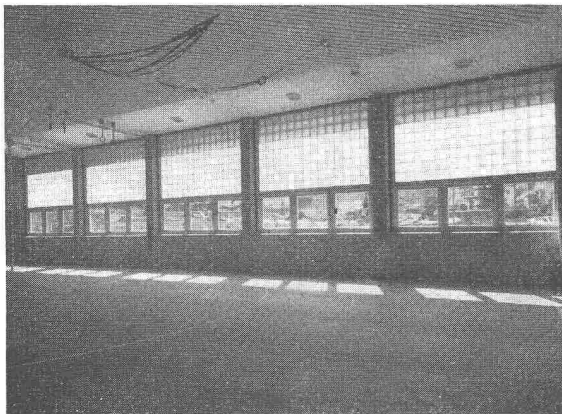
+ PATENT +

für Zementrohre und Steinzeugleitungen, speziell Kanalisationen, Trinkwasserleitungen, Schmutzwasserkanäle, Sammelleitungen  
Grösste Elastizität, absolute Dichtigkeit, säurebeständig

Verlangen Sie Referenzen und Prospekte

**AG. für chemisch-bautechnische Produkte**  
**Würenlos (Aargau)**

Telephon (056) 3 53 44



## BAUGLÄSER

Alle Sorten und Neuheiten zu günstigen Preisen.

**GLASBETON** Spezialabteilung für **Glasbeton-Oberlichter**, garantiert wasserdicht, **begeh-** und **befahrbar** Ausführung, mit extra hellen, lichtstreuenden Kristallprismen.

**GLASBAUSTEINE** extra hell, für Aussenwände, Treppenhäuser, innere Trennwände. Vorzügliche Isolation gegen Kälte, Wärme und Schall. Grosse Referenzliste.

Verlangen Sie kostenlose Dokumentation und Offerte.

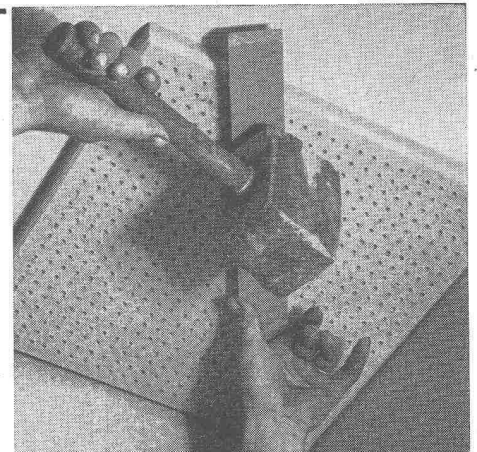
**Ruppert, Singer & Cie. AG., Zürich**

Tafelglas en gros und Spiegelmanufaktur

Telephon (051) 52 53 53 - Gegründet 1884

Briefadresse: Zürich 48, Altstetten

# BRIGATEX



**Sofort und ohne Pressdruck abbindender Kaltleim**

für Holzfaserplatten (Pavatex, Grisotex usw.), Linoleum, Kunstharzplatten (Textolite, Durolux, Argolite, Kelco usw.) und für andere Baumaterialien.

**Verlangen Sie eine Instruktion durch unseren technischen Dienst**

## DR. M. EBNÖTHER

SEMPACH

Telephon (041) 78 13 51

Moderne Verfahren für

# TRINKWASSER-FILTERANLAGEN ABWASSERREINIGUNG

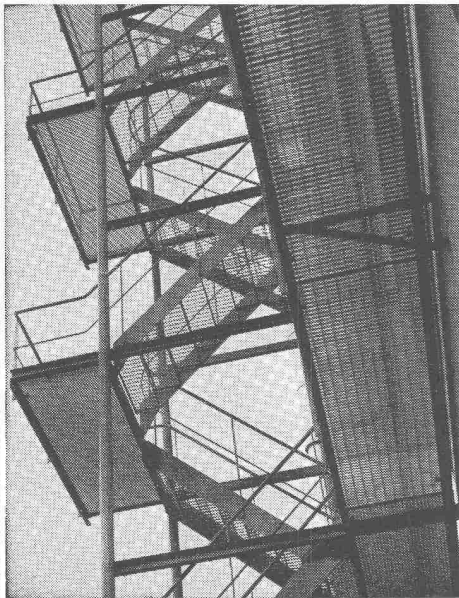


BERATUNGEN  
MECHANISCHE AUSRÜSTUNGEN  
ZAHLREICHE REFERENZEN



**PISTA S.A. GENÈVE - Jonction**

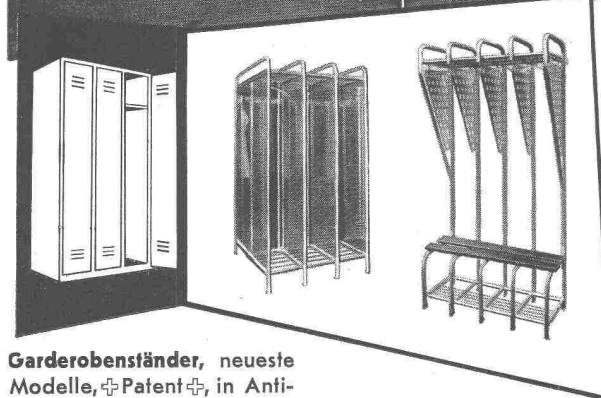
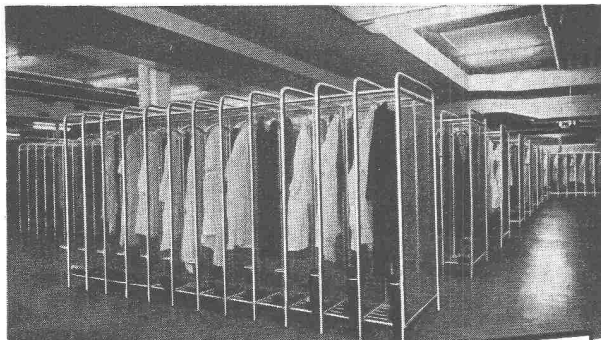
SIEGFRIED **KELLER** CO  
 WALLISELEN-ZH  
 TEL. 051/933232



**Treppentufen und Podeste**

Begeh- und befahrbare Roste  
Abdeckungen

Sämtliche Gitterrostkonstruktionen  
**System WEMA**



**Garderobenständer**, neueste Modelle, Patent, in Anticorodal, zerlegbar, von

**HARTMANN**

**HARTMANN & CO. AG. BIEL**

ROLLADENFABRIK UND METALLBAU - TEL. (032) 277 37

Filialen in Basel, Bern, Lausanne, Luzern, Neuchâtel und Zürich

# Betonmischen einfach gemacht

**Beton-Mischtafel**  
Kies und Sand getrennt

Bestandteile des Betons: Zement, Kies, Sand, Wasser. Die Menge des Zementes ist in kg oder Liter angegeben. Die Menge des Kieses und Sandes ist in m³ angegeben. Die Menge des Wassers ist in Liter angegeben.

| Zementdosierung (kg/m³) | Kies und Sand getrennt |           |
|-------------------------|------------------------|-----------|
|                         | Kies (m³)              | Sand (m³) |
| PC 200                  | 14,4                   | 877       |
| PC 225                  | 14,4                   | 870       |
| PC 250                  | 14,4                   | 862       |
| PC 275                  | 14,4                   | 854       |
| PC 300                  | 14,4                   | 847       |
| PC 325                  | 14,4                   | 838       |
| PC 350                  | 14,4                   | 830       |

Wasser: 180 Liter

Plastopor: 3,06 kg

CEAG

MEYNADIER

ZÜRICH BERN LUZERN LAUSANNE

## Verlangen Sie unsere Beton-Mischtabelle

Mit einem Griff ist die Tabelle auf Ihren Mischer eingestellt, und Sie können mühelos die Zementmenge in kg oder Liter für verschiedene Zementdosierungen ablesen bei gemischten oder getrennten Zuschlagstoffen.

Beispielsweise ergeben sich bei einem Mischerinhalt von 180 Liter und einem PC 250 30,6 kg oder 25,5 Liter Zement (Mittelwerte nach S. I. A.-Normen 162/166). Bei der Verwendung des flüssigen Betonzusatzes Plastopor mit der Dosierung von 1 % ergibt sich somit 3,06 kg.

Sie erreichen mit Plastopor-Betonzusatz eine bessere Verarbeitung, erhöhte Wasserdichtigkeit, Frostbeständigkeit und Festigkeiten.

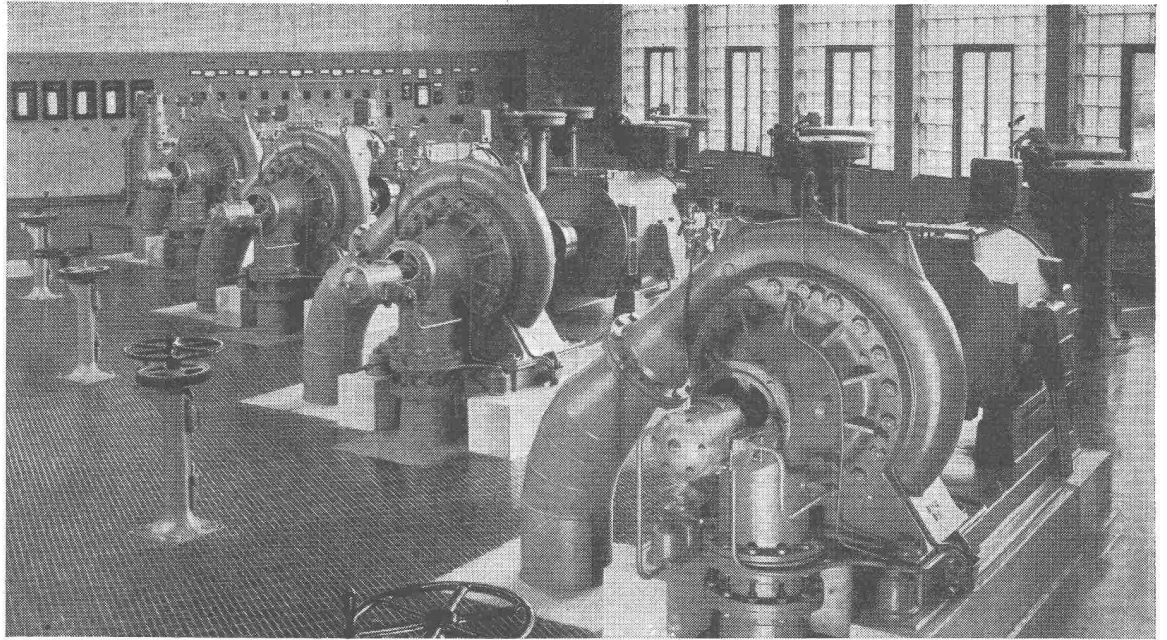
**MEYNADIER**

+ CIE AG

ZÜRICH BERN LUZERN LAUSANNE



Seit Jahrzehnten führend im Bautenschutz



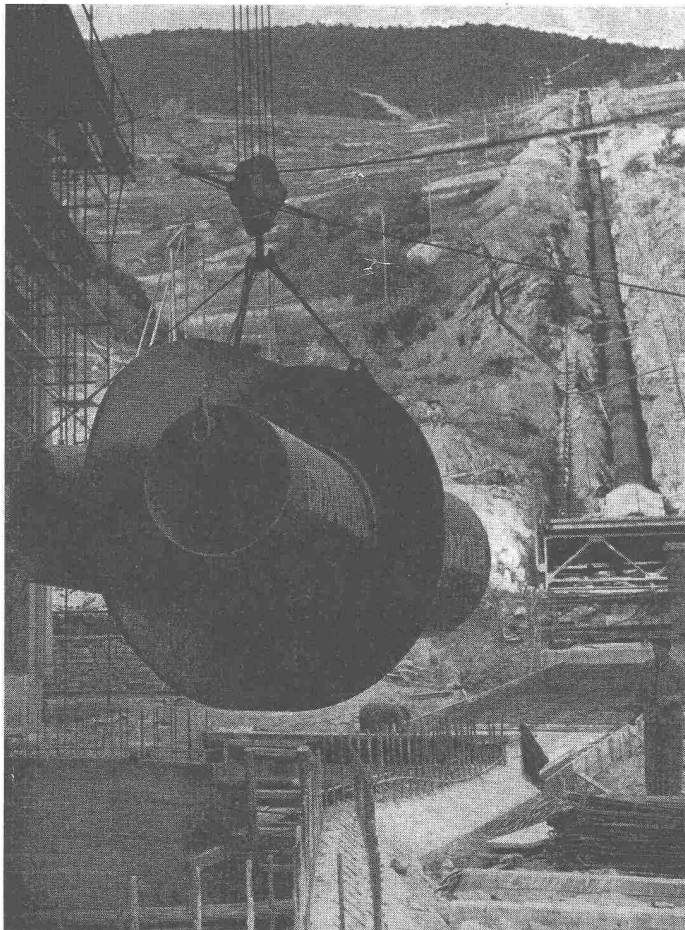
# SULZER

Zentrifugalpumpen und Bohrlochpumpen für Wasserversorgungen jeder Art und Größe

Sulzer-Pumpen sind betriebssicher, dauerhaft und wirtschaftlich

**GEBRÜDER SULZER, AKTIENGESELLSCHAFT, WINTERTHUR (SCHWEIZ)**

66775-1



# GIOVANOLA

CONDUITES FORCÉES

PUITS BLINDÉS

VANNES

Conduite forcée et collecteur en montage à la centrale de St-Léonard

**GIOVANOLA FRÈRES S.A.**  
MONTHEY-SUISSE