

Terrassenhaussiedlung "Felmis" in Horw bei Luzern = Ensemble résidentiel en terrasses "Felmis" à Horw près de Lucerne = "Felmis" terrace complex at Horw near Lucerne

Autor(en): [s.n.]

Objektyp: **Article**

Zeitschrift: **Bauen + Wohnen = Construction + habitation = Building + home : internationale Zeitschrift**

Band (Jahr): **26 (1972)**

Heft 12: **Terrassen- und Atriumwohnhäuser = Immeubles d'habitation en terrasse et avec atrium = Terrace and atrium houses**

PDF erstellt am: **24.09.2024**

Persistenter Link: <https://doi.org/10.5169/seals-334501>

Nutzungsbedingungen

Die ETH-Bibliothek ist Anbieterin der digitalisierten Zeitschriften. Sie besitzt keine Urheberrechte an den Inhalten der Zeitschriften. Die Rechte liegen in der Regel bei den Herausgebern.

Die auf der Plattform e-periodica veröffentlichten Dokumente stehen für nicht-kommerzielle Zwecke in Lehre und Forschung sowie für die private Nutzung frei zur Verfügung. Einzelne Dateien oder Ausdrucke aus diesem Angebot können zusammen mit diesen Nutzungsbedingungen und den korrekten Herkunftsbezeichnungen weitergegeben werden.

Das Veröffentlichen von Bildern in Print- und Online-Publikationen ist nur mit vorheriger Genehmigung der Rechteinhaber erlaubt. Die systematische Speicherung von Teilen des elektronischen Angebots auf anderen Servern bedarf ebenfalls des schriftlichen Einverständnisses der Rechteinhaber.

Haftungsausschluss

Alle Angaben erfolgen ohne Gewähr für Vollständigkeit oder Richtigkeit. Es wird keine Haftung übernommen für Schäden durch die Verwendung von Informationen aus diesem Online-Angebot oder durch das Fehlen von Informationen. Dies gilt auch für Inhalte Dritter, die über dieses Angebot zugänglich sind.



Terrassenhaussiedlung »Felmis« in Horw bei Luzern

Ensemble résidentiel en terrasses «Felmis»
à Horw près de Lucerne

“Felmis” terrace complex at Horw near Lu-
cerne

Fritz Hodel, Kriens
Mitarbeiter: Jakob Burkhard



Die aus insgesamt vier 4- bis 5geschossigen Terrassenhausgruppen bestehende Überbauung »Felmis« liegt rund sechs Kilometer vom Stadtzentrum Luzern entfernt an einem Südhang.

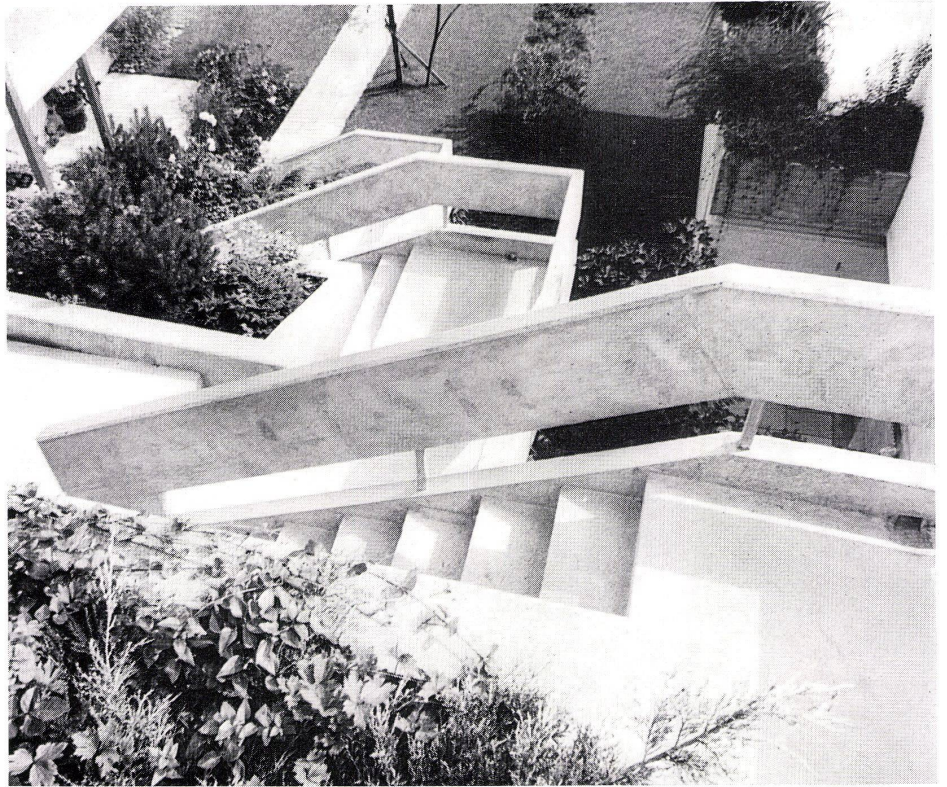
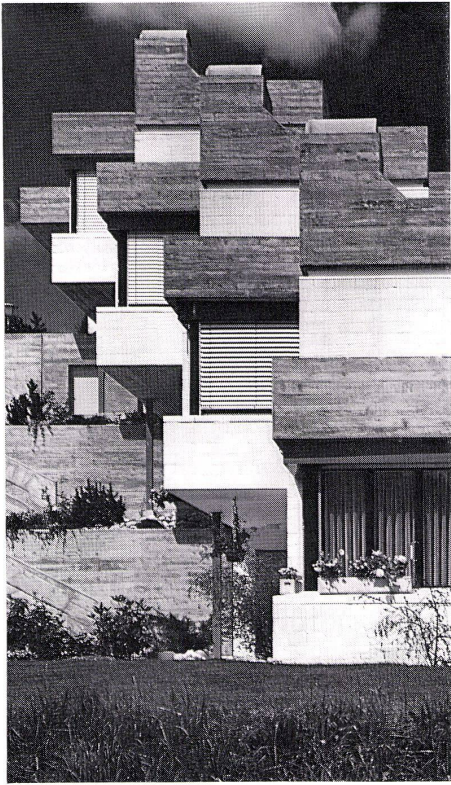
Die Erschließung der winkelförmig angelegten Wohnungen geschieht über vier Außentreppen. Auf der am Fuß der Überbauung liegenden gemeinschaftlichen Autoeinstellhalle liegt ein Kinderspielplatz. Die Rohbaukonstruktion erfolgte konventionell aus Backsteinwänden und Ortsbeton-Decken und -Brüstungen.

L'ensemble résidentiel de «Felmis» composé au total de 4 groupes d'habitations en terrasses de 4 à 5 niveaux, se trouve sur un versant sud à 6 km du centre de Lucerne.

Les logements organisés en angle sont desservis par 4 escaliers extérieurs. Un terrain de jeu pour les enfants se trouve près du garage collectif placé au pied de l'ensemble. Le gros œuvre est réalisé par des méthodes conventionnelles, dalles et allèges de béton coulé sur place et murs en maçonnerie de briques.

The “Felmis” project consisting of a total of 4- to 5-floor terrace houses is situated about six kilometers from the centre of Lucerne on a south-facing slope.

Access to the angular units is via four outside ramps. There is a playground on top of the garage located at the foot of the complex. The rough construction is conventional with brick walls and ceiling slabs and parapets of concrete poured in situ.



Grundriß eines Terrassenwohnhauses 1:200.

Plan d'une habitation en terrasse.

Plan of a terrace complex.

- 1 Eingang / Entrée / Entrance
- 2 WF, Garderobe / Vestiaires / Cloakroom
- 3 WC
- 4 Eßplatz / Coin des repas / Dining-nook
- 5 Küche / Cuisine / Kitchen
- 6 Wohnraum / Salle de séjour / Living-room
- 7 Kamin / Cheminée / Fireplace
- 8 Korridor / Couloir / Corridor
- 9 Kinderzimmer / Chambre d'enfants / Children's room
- 10 Elternzimmer / Chambre des parents / Master bedroom
- 11 Bad / Salle de bains / Bath
- 12 Gästezimmer / Chambre d'hôte / Guest room
- 13 Waschküche / Buanderie / Laundry
- 14 Abstellraum / Débarras / Storage
- 15 Garagen / Garages
- 16 Terrasse / Terrace

