

Terrassenwohnhaus "Girondelle" in Bochum = Habitations en terrasses "Girondelle" à Bochum = "Girondelle" terrace complex in Bochum

Autor(en): [s.n.]

Objektyp: **Article**

Zeitschrift: **Bauen + Wohnen = Construction + habitation = Building + home :
internationale Zeitschrift**

Band (Jahr): **26 (1972)**

Heft 12: **Terrassen- und Atriumwohnhäuser = Immeubles d'habitation en
terrasse et avec atrium = Terrace and atrium houses**

PDF erstellt am: **25.09.2024**

Persistenter Link: <https://doi.org/10.5169/seals-334497>

Nutzungsbedingungen

Die ETH-Bibliothek ist Anbieterin der digitalisierten Zeitschriften. Sie besitzt keine Urheberrechte an den Inhalten der Zeitschriften. Die Rechte liegen in der Regel bei den Herausgebern. Die auf der Plattform e-periodica veröffentlichten Dokumente stehen für nicht-kommerzielle Zwecke in Lehre und Forschung sowie für die private Nutzung frei zur Verfügung. Einzelne Dateien oder Ausdrucke aus diesem Angebot können zusammen mit diesen Nutzungsbedingungen und den korrekten Herkunftsbezeichnungen weitergegeben werden. Das Veröffentlichen von Bildern in Print- und Online-Publikationen ist nur mit vorheriger Genehmigung der Rechteinhaber erlaubt. Die systematische Speicherung von Teilen des elektronischen Angebots auf anderen Servern bedarf ebenfalls des schriftlichen Einverständnisses der Rechteinhaber.

Haftungsausschluss

Alle Angaben erfolgen ohne Gewähr für Vollständigkeit oder Richtigkeit. Es wird keine Haftung übernommen für Schäden durch die Verwendung von Informationen aus diesem Online-Angebot oder durch das Fehlen von Informationen. Dies gilt auch für Inhalte Dritter, die über dieses Angebot zugänglich sind.



Terrassenwohnhaus »Girondelle« in Bochum

Habitations en terrasses «Girondelle» à Bochum

“Girondelle” terrace complex in Bochum

Albin Hennig, Nürnberg
Bauleitung: Dieter Dietrich

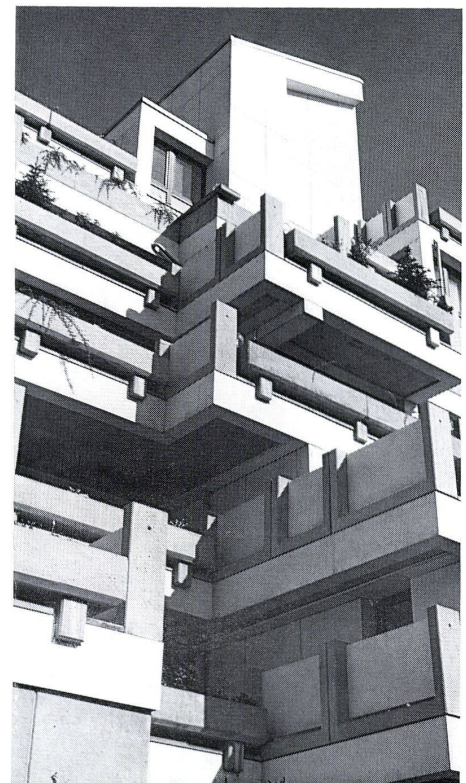
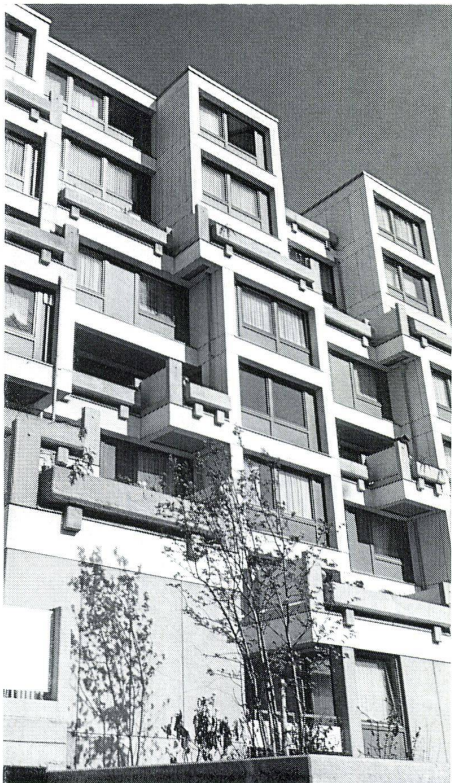




Das Terrassenwohnhaus »Girondelle« liegt in einem neu für rund 25 000 Einwohner erschlossenen Wohnbaugebiet, das zwischen dem Stadtzentrum Bochum und der luftlinienmäßig etwa 6 Kilometer entfernten neuen Ruhr-Universität liegt. Vier Treppenhäuser unterteilen den längs in Nord-Süd-Richtung orientierten Baukörper in fünf Abschnitte mit zusammen über 200 Wohnungen in Ost-West-Lage. Auf den Ebenen 1, 2 und 4 mit Mittelgang sowie auf der Ebene 6 mit Laubengang liegen beidseitig Kleinwohnungen. Auf den Ebenen 3, 5, 7 und 8 werden pro Treppenhäuser über einen Stichgang je zwei Kleinwohnungen und eine durchgehende Großwohnung erschlossen. Die Terrassierung wurde durch 1,20 m breite Rücksprünge erreicht. Die in Stahlbeton-Schottenbauweise erstellte Rohbaukonstruktion wurde auf einem Doppelraster von 3,75 bzw. 5,25 m aufgebaut.

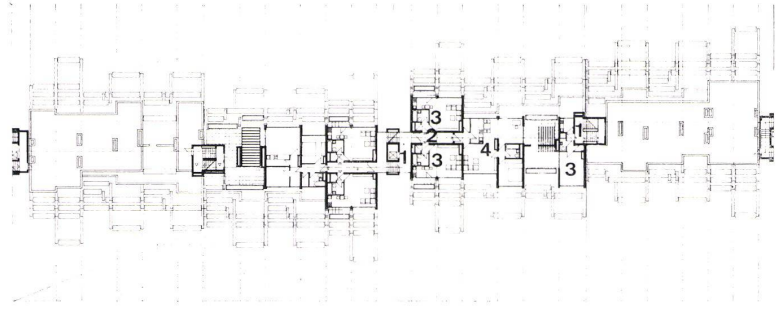
L'immeuble en terrasses «Girondelle» se trouve dans un nouveau quartier résidentiel prévu pour 25 000 habitants qui se trouve entre le centre urbain de Bochum et la nouvelle université Ruhr éloignée environ de 6 km à vol d'oiseau. 4 cages d'escalier redivisent en cinq parties le volume qui s'allonge dans le sens nord-sud et qui abrite en tout 200 logements orientés est et ouest. Aux niveaux 1, 2 et 4 avec couloir central ainsi qu'au niveau 6 avec coursive, on trouve de petits appartements répartis bilatéralement. Aux niveaux 3, 5, 7 et 8, chaque cage d'escalier dessert un grand appartement transversal et deux petits logements à l'aide d'un dégagement de distribution. Le terrassement consiste en retraits de 1,20 m. Le gros œuvre constitué de refends en béton armé est conçu sur un double réseau de 3,75 et 5,25 m.

The "Girondelle" complex is situated in a new housing zone developed for around 25,000 residents, located between the centre of Bochum and the new University of the Ruhr, which is about 6 km away as the crow flies. Four stairwells subdivide the north-south oriented complex into five sections with a total of over 200 flats aligned east-and-west. On levels 1, 2 and 4 with central passageway, as well as on level 6 with gallery, there are small flats on both sides. On levels 3, 5, 7 and 8 there are per stairwell two small flats, accessible by private corridor, and a continuous large-scale apartment. Terracing has been effected by means of 1.20 m. recesses. The rough construction consists of reinforced concrete partitions, on a double grid of 3.75 or 5.25 meters.



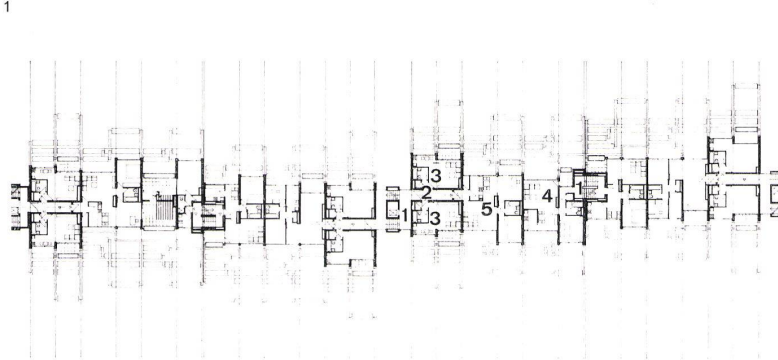
1
 Grundriß Ebene 8.
 Plan du niveau 8.
 Plan level 8.

- 1 Treppenhaus / Cage d'escalier / Stairwell
- 2 Stichgang / Dégagement / Private corridor
- 3 1½-Zimmer-Wohnung / Logement 1½ pièces / 1½-room flat
- 4 4½-Zimmer-Wohnung / Logement 4½ pièces / 4½-room flat



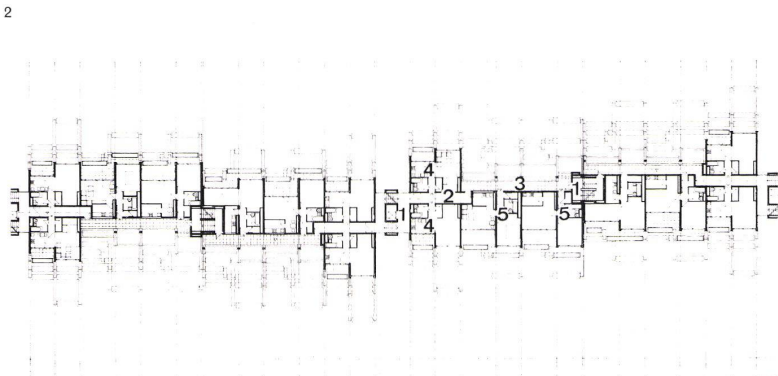
2
 Grundriß Ebene 7.
 Plan du niveau 7.
 Plan level 7.

- 1 Treppenhaus / Cage d'escalier / Stairwell
- 2 Stichgang / Dégagement / Private corridor
- 3 1½-Zimmer-Wohnung / Logement 1½ pièces / 1½-room flat
- 4 2½-Zimmer-Wohnung / Logement 2½ pièces / 2½-room flat
- 5 3½-Zimmer-Wohnung / Logement 3½ pièces / 3½-room flat



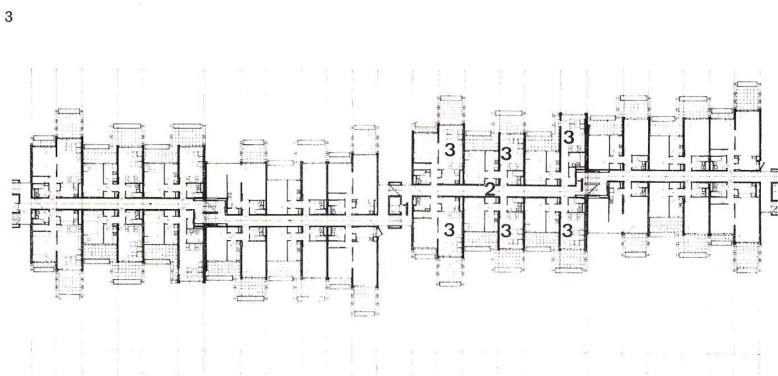
3
 Grundriß Ebene 6.
 Plan du niveau 6.
 Plan level 6.

- 1 Treppenhaus / Cage d'escalier / Stairwell
- 2 Stichgang / Dégagement / Private corridor
- 3 Laubengang / Coursive / Gallery
- 4 1½-Zimmer-Wohnung / Logement 1½ pièces / 1½-room flat
- 5 2½-Zimmer-Wohnung / Logement 2½ pièces / 2½-room flat



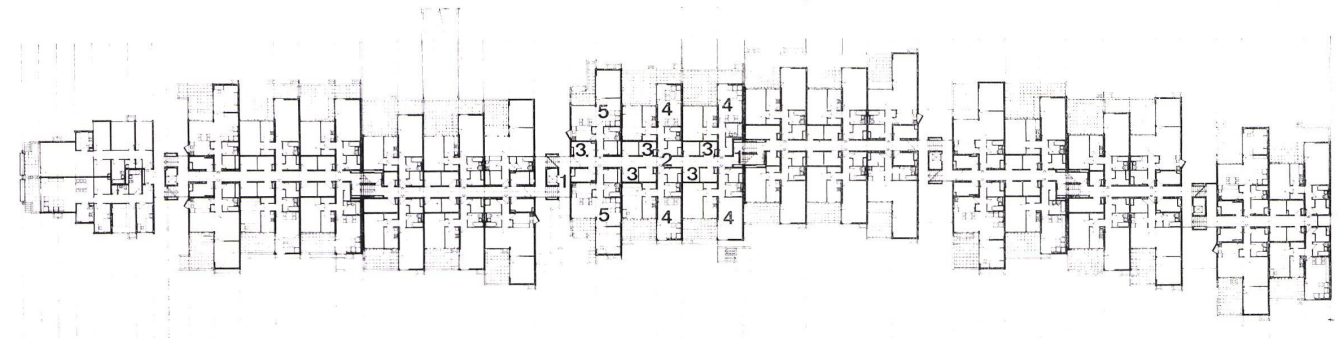
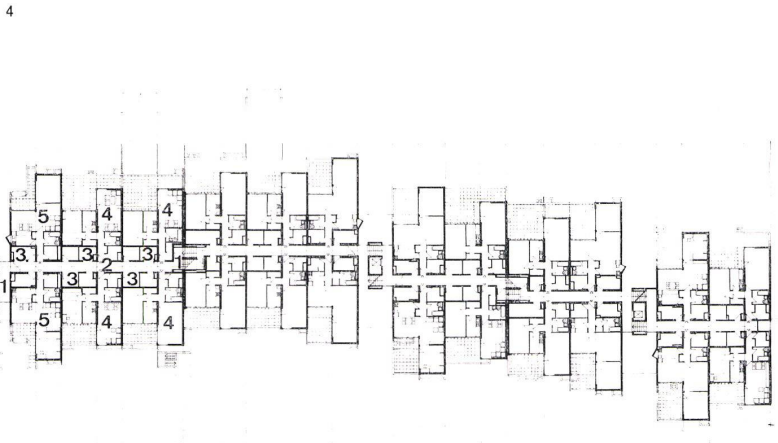
4
 Grundriß Ebene 2.
 Plan du niveau 2.
 Plan level 2.

- 1 Treppenhaus / Cage d'escalier / Stairwell
- 2 Durchgehender Korridor / Couloir continu / Continuous corridor
- 3 2½-Zimmer-Wohnung / Logement 2½ pièces / 2½-room flat

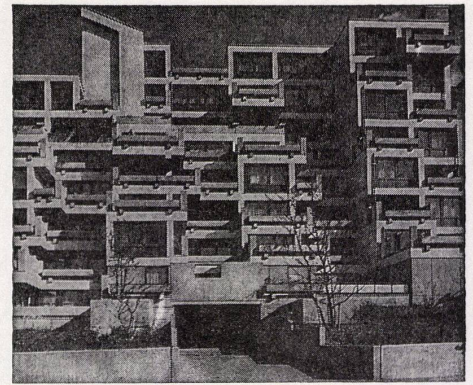


5
 Grundriß Ebene 1.
 Plan du niveau 1.
 Plan level 1.

- 1 Treppenhaus / Cage d'escalier / Stairwell
- 2 Durchgehender Korridor / Couloir continu / Continuous corridor
- 3 Abstellräume / Débarras / Storage
- 4 2-Zimmer-Wohnung / Logement 2 pièces / 2-room flat
- 5 3-Zimmer-Wohnung / Logement 3 pièces / 3-room flat



5



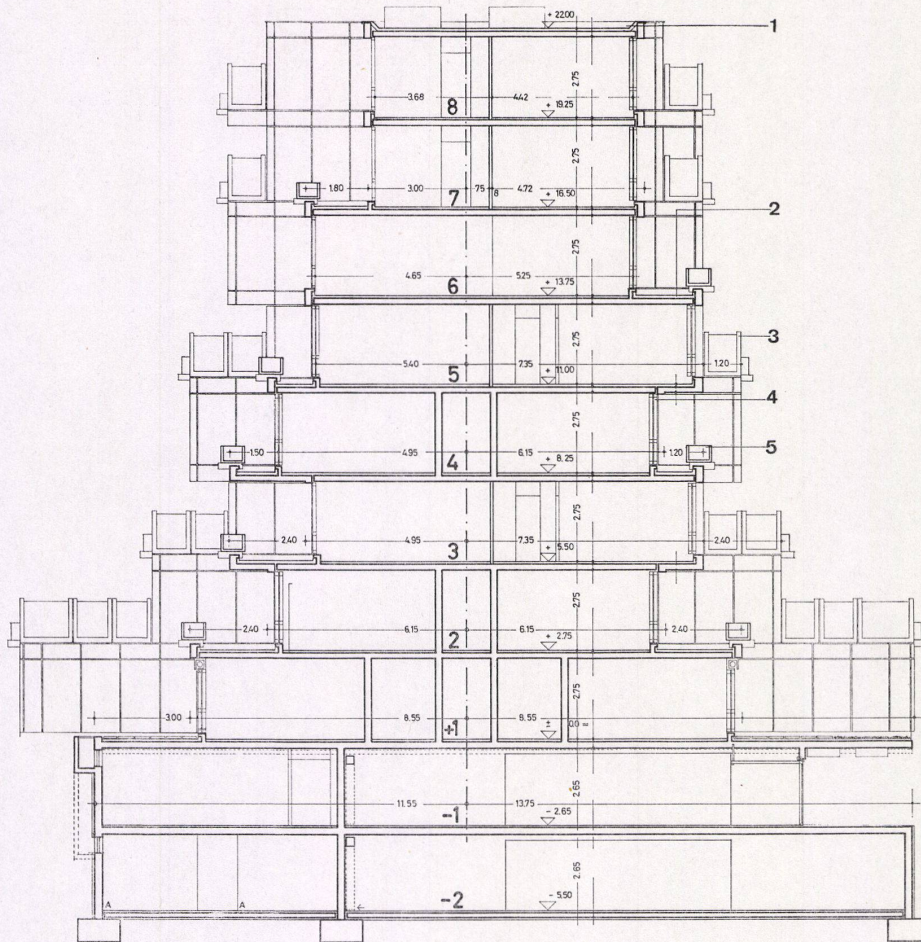
**Terrassenwohnhaus
»Girondelle« in Bochum**

Habitations en terrasses «Girondelle»
à Bochum

“Girondelle” terrace complex in Bochum

Albin Hennig, Nürnberg

Bauleitung: Dieter Dietrich

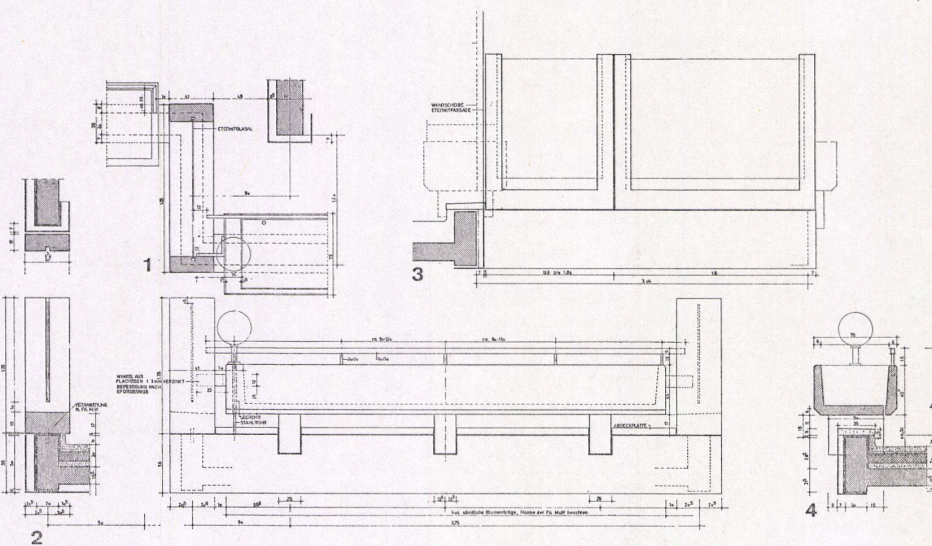


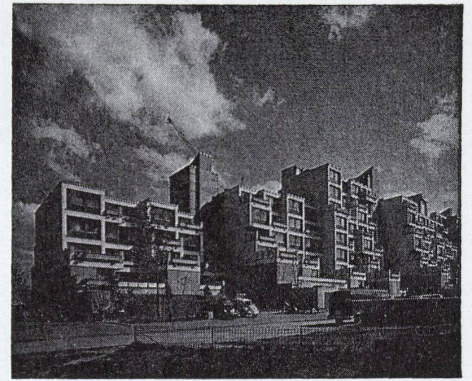
1
Schnitt.
Coupe.
Section.

- 1 Flachdachbelag / Toiture terrasse / Terrace roofing
- 2 Terrassenbelag / Étanchéité / Terrace surfacing
- 3 Wandscheibe / Mûre-porteur / Supporting wall
- 4 Fenster-Türe / Porte-fenêtre / French door
- 5 Blumentrog / Pac à fleurs / Flower trough

2
Details Terrassenausbildung.
Détail de la terrasse.
Terrace detail.

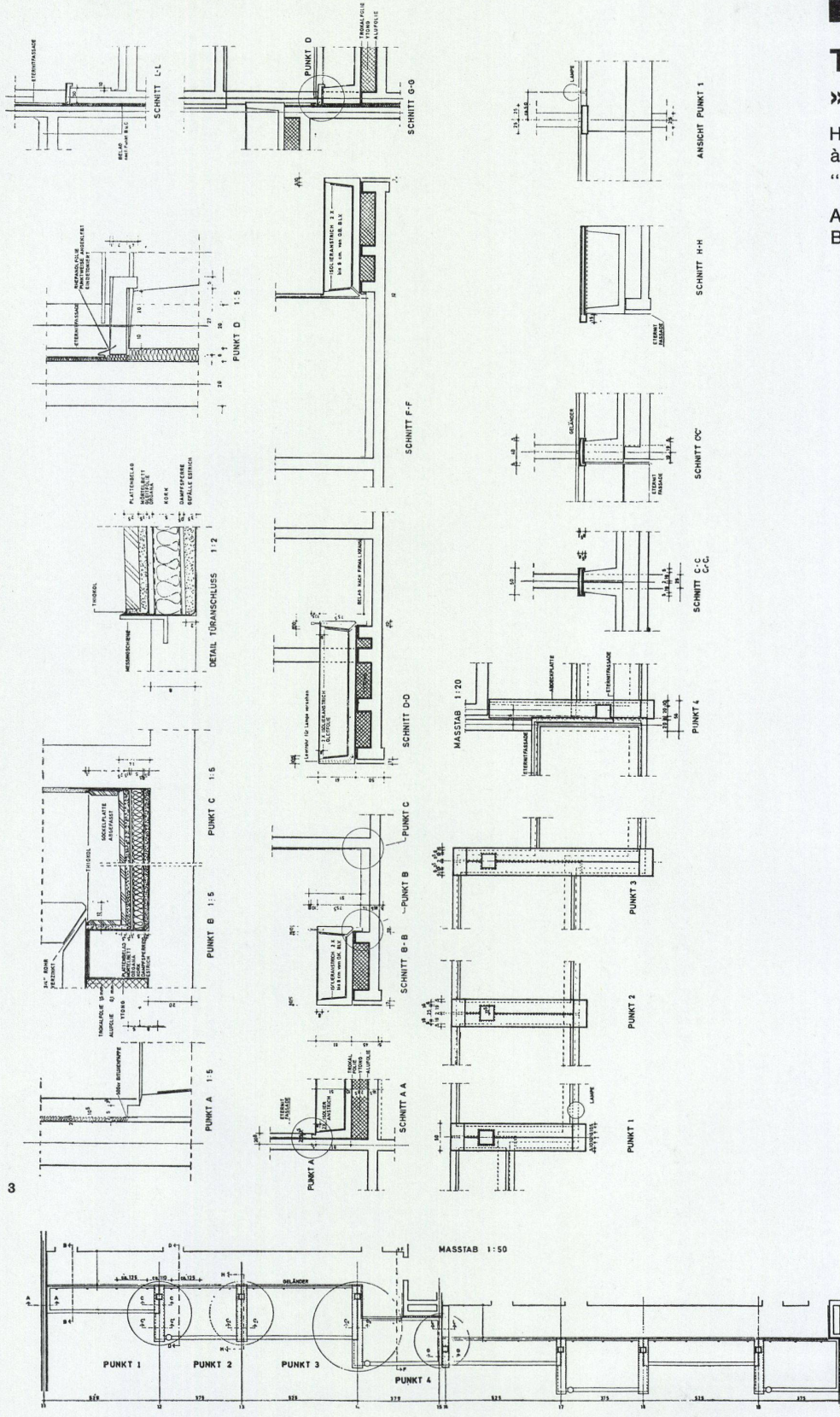
- 1 Grundriß Wandscheibe / Plan des mûre-porteur / Plan of supporting wall
- 2 Schnitt Wandscheibe / Coupe sur le mûre-porteur / Section of supporting wall
- 3 Ansicht Wandscheibe / Élévation du mûre-porteur / Elevation view of supporting wall
- 4 Schnitt Blumentrog / Coupe sur le bac à fleurs / Section of flower trough





3
Details Terrassenausbildung.
Détail de la terrasse.
Terrace detail.

4
Grundriß mit Detailangaben.
Plan détaillé.
Detailed plan.



**Terrassenwohnhaus
»Girondelle« in Bochum**

Habitations en terrasses «Girondelle»
à Bochum

“Girondelle” terrace complex in Bochum

Albin Hennig, Nürnberg
Bauleitung: Dieter Dietrich