

Objektyp: **Advertising**

Zeitschrift: **Schweizer Ingenieur und Architekt**

Band (Jahr): **100 (1982)**

Heft 40

PDF erstellt am: **19.09.2024**

Nutzungsbedingungen

Die ETH-Bibliothek ist Anbieterin der digitalisierten Zeitschriften. Sie besitzt keine Urheberrechte an den Inhalten der Zeitschriften. Die Rechte liegen in der Regel bei den Herausgebern.

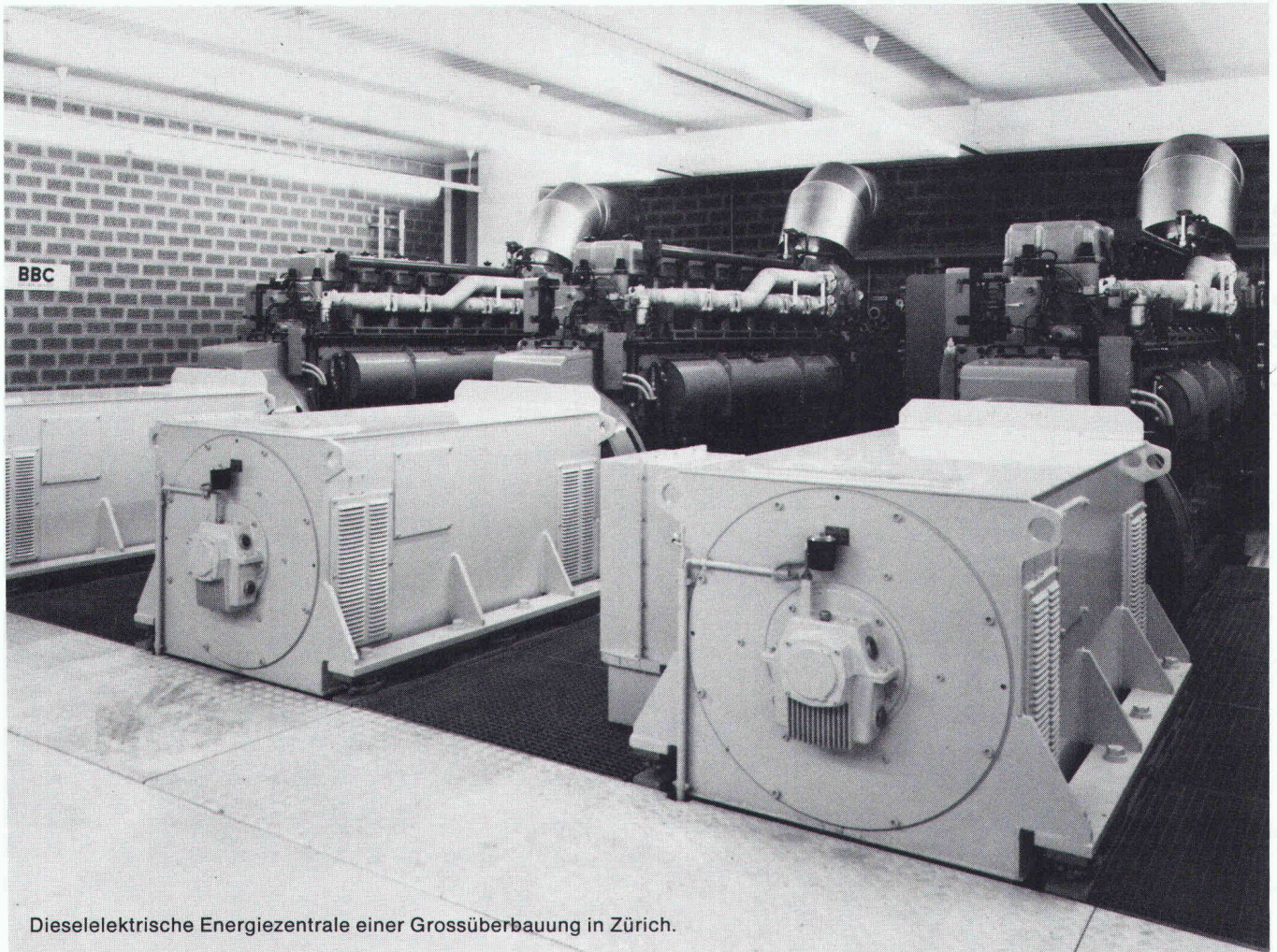
Die auf der Plattform e-periodica veröffentlichten Dokumente stehen für nicht-kommerzielle Zwecke in Lehre und Forschung sowie für die private Nutzung frei zur Verfügung. Einzelne Dateien oder Ausdrucke aus diesem Angebot können zusammen mit diesen Nutzungsbedingungen und den korrekten Herkunftsbezeichnungen weitergegeben werden.

Das Veröffentlichen von Bildern in Print- und Online-Publikationen ist nur mit vorheriger Genehmigung der Rechteinhaber erlaubt. Die systematische Speicherung von Teilen des elektronischen Angebots auf anderen Servern bedarf ebenfalls des schriftlichen Einverständnisses der Rechteinhaber.

Haftungsausschluss

Alle Angaben erfolgen ohne Gewähr für Vollständigkeit oder Richtigkeit. Es wird keine Haftung übernommen für Schäden durch die Verwendung von Informationen aus diesem Online-Angebot oder durch das Fehlen von Informationen. Dies gilt auch für Inhalte Dritter, die über dieses Angebot zugänglich sind.

Bei Netzausfall...



Dieselelektrische Energiezentrale einer Grossüberbauung in Zürich.

Brown Boveri Notstromanlagen.

Lebenswichtig

bei Stromausfällen in Spitälern und Kliniken

Ausschlaggebend

für die Dauerspeisung von Daten in grossen EDV-Anlagen

Entscheidend

für die sichere Stromversorgung des automatischen Telegrammvermittlungszentrums

Unerlässlich

für die Sicherstellung des Bahnbetriebes in Rangierbahnhöfen

Tabelec:

Beratung, Verkauf, Fabrikation, Montage, Inbetriebsetzung und Service von Notstromanlagen in der ganzen Schweiz.

BBC

BROWN BOVERI

Verkaufsorganisation Schweiz / Zweigbüros in:
5401 Baden, Bahnhofstrasse 7, Tel. 056 / 22 71 77
4010 Basel, Dufourstrasse 11, Tel. 061 / 22 14 60
3001 Bern, Gartenstrasse 7, Tel. 031 / 25 39 22
1007 Lausanne, 10, chemin de la Colline, Tél. 021 / 25 75 25
8050 Zürich, Schaffhauserstrasse 418, Tel. 01 / 48 52 70

SIEMENS-ALBIS
AKTIENGESELLSCHAFT

Viele Wege fördern zum Ziel



Fordern Sie uns.
Damit wir Sie bei der Lösung
Ihrer innerbetrieblichen
Transportprobleme fördern
können.

SIEMENS-ALBIS AKTIENGESELLSCHAFT

Vertrieb Fördertechnik

Freilagerstrasse 28

8047 ZÜRICH, Telefon 01-495 31 11

Belpstrasse 26

3007 BERN, Telefon 031-65 0111

42, rue du Bugnon

1020 RENENS, Telefon 021-34 96 31

Via alla Campagna 10

6901 LUGANO, Telefon 091-51 51 21

Postfach

7006 CHUR, Tel. 081-27 34 74

**Siemens-Albis Aktenfördersysteme
massgeschneidert für Sie**

Wir stehen sogar Kopf, um Ihre Raumprobleme kurzfristig zu lösen.

Von bisher über 200 zufriedenen Kunden haben u. a. mit uns gebaut:

BLS

Direktion
der Bern – Lötschberg – Simplan-Bahn
Unterkunftspavillon Goppenstein

Coop

Coop Bern
Verkaufslokal Coop Flamatt

EPFL

Ecublens-Lausanne
Direktion der Eidg. Bauten, Lausanne
Büro- und Schulpavillon

IBM

Forschungslaboratorium Rüslikon
2 Büropavillons

MIGROS

Genossenschaft Migros Bern
Einkaufszentrum Migros-Markt,
Ittigen bei Bern

MÖVENPICK

Mövenpick AG, Zürich-Adliswil
Zentralverwaltung Mövenpick AG

PTT

Generaldirektion PTT,
Hochbauabteilung
Telefonzentrale Lugano-Paradiso

Ringier

Ringier AG, Zofingen
Büropavillon

SBB

Schweizerische Bundesbahnen,
Kreis II, 6000 Luzern
Bahndienstzentrum SBB Olten

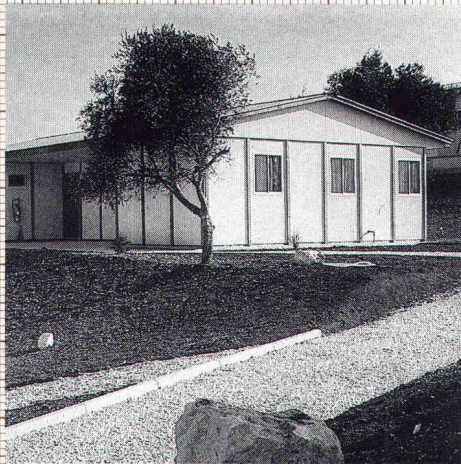
V

Schweizerische Volksbank, Bern
Garderobepavillon Bern

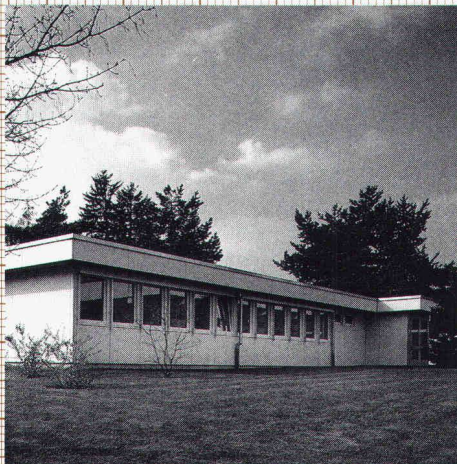
**Schulen und
Gemeindeverwaltungen in:**

Burgdorf, Wetzikon, Lenk, Kippel,
Bern, Luzern, Muri, Pfäffikon, Solothurn,
Sarnen, Thun, Spiez, Moutier, Ueten-
dorf, Köniz, Lausanne.

... und eine Vielzahl von
**Tennisclubs, Fussballclubs,
... clubs ...**



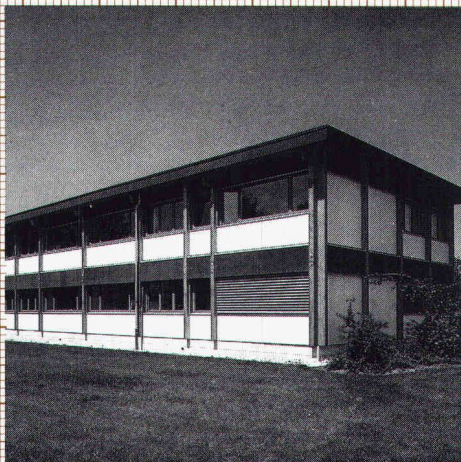
CAMP
Das Elementbau-System für Provisorien.
Grosse Mobilität. Ab Lager lieferbar.



System BK-120
Der Pavillon-Elementbau für Schulen,
Gewerbe und Industrie.



Spezial-Elementbauten
Für die individuellsten
Wünsche jedes Bauherrn.



System NBS-240 Das Top-System für
ein- und zweigeschossige Bauten.
Lässt keine Ansprüche offen!

Frutiger

Frutiger Söhne AG Holzbau
Elementbau
Fassadenisolation
Fensterfabrikation
Töpferweg 16
3613 Steffisburg-Station
Telefon 033 39 7777

Coupon

SIA

Ich möchte Sie auch "kopfstehen"
sehen:

- Ich wünsche Ihre Dokumentation.
 Ihre persönliche Beratung.

Name/Vorname _____

Firma _____

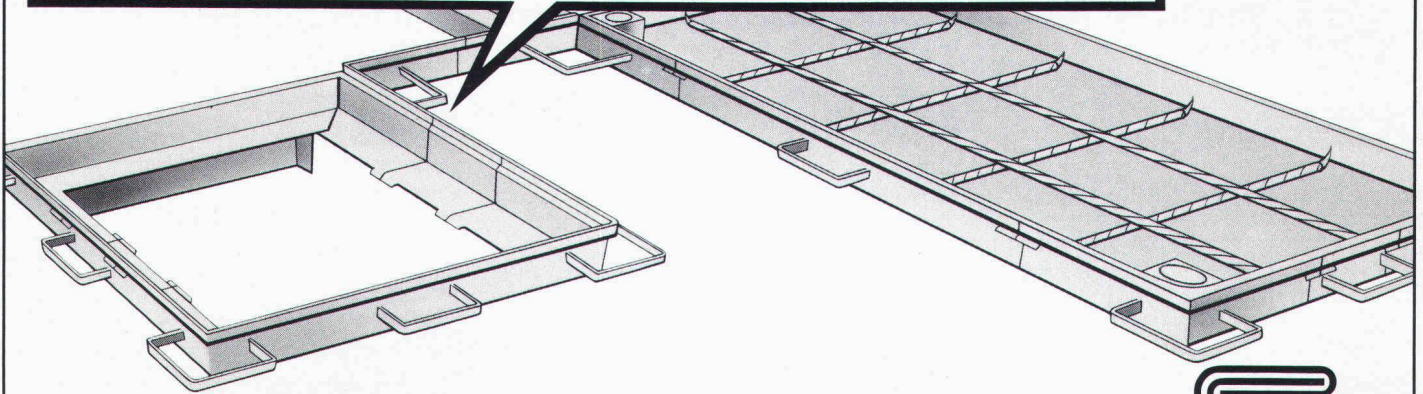
Adresse _____

PLZ/Ort _____

Telefon _____

Einsenden an:
Frutiger Söhne AG Holzbau,
Töpferweg 16, 3613 Steffisburg-Station.

«ICH BIN SO AUSGEKLÜGELT KONSTRUIERT, DASS DER UMGANG MIT MIR SO SPIELEND LEICHT IST, WIE MIT EINER MODELL-EISENBAHN. MAN STECKT MICH EINFACH ZUSAMMEN, GERADEAUS, UM DIE ECKE, ÜBERS KREUZ. JEDER DECKEL PASST KLAPPERFREI AUF JEDEN RAHMEN UND HÄLT 5 TONNEN AUS. KEIN WUNDER, DASS ICH SOVIEL MASSGEBEND EINGESETZT WERDE.»



Jakob Scherrer Söhne AG
Allmendstrasse 7 8059 Zürich 2
Telefon 01 202 79 80
Bau- und Apparatespenglerei
CUPOLUX-Lichtkuppeln
CUPOLUX-Lichtbänder
Statische Entlüfter Bleipresswerk

SCHACHT- UND KANALABDECKUNGEN VON SCHERRER. MIT DEM PLUS AN ERFAHRUNG.

STAHL bau



TELEFON 064/63 17 02 / 63 26 32
TELEX 680 128

4333 MÜNCHWILEN (SCHWEIZ)

HONEL - SYSTEME



- Fugendichtungen
- Fahrbahn-Übergangs-konstruktionen
- Auflager + Hebepressen
- Entwässerungs-Schächte
- Rinnen + Rohre + Kompensatoren
- Belags-Sickerwasser-ableiter
- Hohlraumschalungen
- Einstiegs-Türen + Luken in Bauwerke

für: Hoch-, Tief-, Brücken- und Wasserbau, etc.

Beratung - Einbaumontagen -
Unterhalt



heinz
honegger ag
CH-8427 Rorbas ZH Switzerland
Tel. 01/865 1177 Telex 52844



Ja, dieses gute Gefühl möchte ich mal kennenlernen. Zumindest auf dem Papier. Kennenlernen Sie mich also gratis und völlig unverbindlich.

DOKUMENTATIONS-GUTSCHEIN 8

Dokumentieren und senden an:

Name _____

Vorname _____

Adresse _____

PLZ/Ort _____

Ausschneiden, ausfüllen und senden an:
Franke AG, Spültische, 4663 Aarburg

Franke Compact:

DAS GUTE GEFÜHL

FRANKE

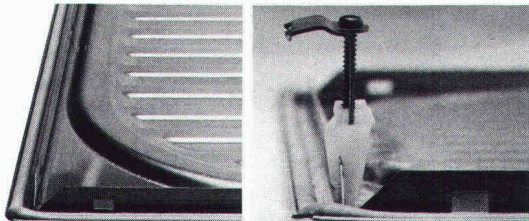
DAS BESSERE ZU BIETEN.



Aus guten Gründen . . .

Gefühle entstehen nicht von ungefähr. Da steckt schon einiges dahinter. Echte Vorteile. Bei Ihren Küchen ist das auch so. Und beim Franke-Compact-Küchenzentrum ebenfalls. Sein Material zum Beispiel: edler, rostfreier Stahl. Die Verarbeitung: formschön, sauber, perfekt bis ins letzte Detail. Die Konzeption: ein durchdachtes Küchensystem mit Köpfchen. Für dieses, jenes, alles. Ideal, was Sie der Hausfrau bieten: Ihre Küche und der Franke Compact.

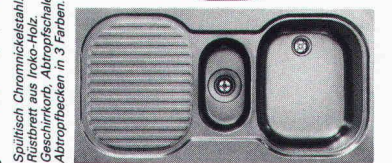
Und dabei geht die Montage eins, zwei, drei. Dank den Franke-Schnellbefestigungsklammern. Und weil der Franke Compact bereits von Werk aus mit einer dauerelastischen Dichtung versehen ist. Für eine absolut wasserdichte Sofortmontage.



Rüsten. Wässern. Schneiden. Würzen, Auswallen. Anrichten. Abwaschen. Abtropfen, Trocknen . . . alles auf kleinstem Raum. Alles an Ort und Stelle. Kochen im Stehen statt Gehen. Und für Sie: Montage im Handumdrehen.

Franke Compact

2 Arbeitsbecken, 4 Accessoires . . . ein ganzes System auf einem einzigen Küchen-Element



Spültisch Chromnickelstahl.
 Ausbreit. aus Inro-Holz.
 Geschirrkorb, Aufschräbelle,
 Abtropfblech in 3 Farben.

FRANKE

Tel. 062 43 3131

FRANKE AG 4663 AARBURG

Kantonsspital Aarau

Lager-, Betriebs- und Büroeinrichtungen

emag  **norm**

Lager-Betriebs-Büroeinrichtungen
8213 Neunkirch SH ☎ 053 614 81

TOLEDO[®]

TOLEDO



TOLEDO-
Bausteine
für digital-
elektronische
Waagen und
Wägesysteme.



★★★
Sulzer Aarau

Planung und Installation von Heizung, Klima
Sanitär und Brandschutz
Bleichemattstrasse 7, 5001 Aarau, Tel. 064 22 88 22/24
Zweigbüro: Obere Gasse 4, 5400 Baden, Tel. 056 22 37 00

SULZER
Gebrüder Sulzer Aktiengesellschaft

Ausführung von Dampf- und Heisswasser- Installationen

2.165

Ausführung aller
lufttechnischen Anlagen im
Technischen Dienst,
Notstromgebäude und Fuhrpark



RIGGENBACH AG
Klimaanlagen Lufttechnik
5200 WINDISCH

therma

Therma Grossküchen AG
6210 Sursee

Lieferung von thermischen
Grossküchenapparaten.

Pionier der Grossküche

Weil der Besitzer des Parkhauses lieber kassieren wollte als Kassierer zu bezahlen, rief er eines Tages bei Sauber + Gisin an.

Das Parkhaus sollte Tag und Nacht offenstehen. Dazu hätten aber auch Tag und Nacht verschiedene Kassierer beschäftigt werden müssen. Und das wäre entschieden zu teuer gekommen. Sauber + Gisin löste dieses Problem durch eine elektronische Kassenanlage. Kostensparend.

Schliesslich haben wir auf allen Gebieten, die mit Elektrotechnik und Elektronik zusammenhängen, eine Erfahrung, die nur wenige aufweisen können. Eine Erfahrung, die Sie sich zunutze machen sollten. Ganz gleich, ob es um Parkhaussteuerungen, Verkehrsanlagen, Löt-, Verbindungs- oder Antriebstechnik, Gesamtenergie- oder Notstromanlagen, Energieberatung oder ganz

einfach um Installationen geht.

Wer mit Sauber + Gisin zusammenarbeitet, darf sicher sein, eine optimale Lösung zu bekommen.

Wann rufen Sie uns an, damit wir zusammen auch Ihr Problem lösen können?

SAUBER + GISIN

Kaum zu glauben, was man mit Strom alles machen kann.

Sauber + Gisin AG, 8034 Zürich
Höschgasse 45, Telefon 01-252 70 70

Ein Unternehmen der WMH - Walter Meier Holding AG

Dr. Juchli



Die Pensionskasse SIA STV BSA FSAI eine Alternative für Ihre Personalvorsorge!

Das Ziel

die lückenlose Alters-, Hinterbliebenen- und Invalidenvorsorge für die Angehörigen der technischen Vereine durch eine Selbsthilfeorganisation mit Selbstverwaltung (paritätische Zusammensetzung des Stiftungsrates aus angeschlossenen Arbeitgebern und Angestellten).

Die Vorteile

eine Rentenversicherung (Alters-, Invaliden-, Witwen-, Kinderrenten) mit Kapitalwahlmöglichkeit im Alter (10 Jahresrenten garantiert).
erstaunliche Leistungsunterschiede zu andern Vorsorgemöglichkeiten.

Die Sicherheit

ist garantiert durch den versicherungstechnischen Aufbau und laufende Beratung durch neutrale Experten; durch die Rückversicherung sowie dank der Geschäftsführung und Anlage der Vorsorgemittel durch eine der grössten und angesehensten Treuhandgesellschaften der Schweiz mit Spezialisten auf allen Gebieten.

Verlangen Sie weitere Informationen bei:
Pensionskasse SIA STV BSA FSAI,
Schauplatzgasse 21, Postfach 2613, 3001 Bern,
Tel. 031/22 03 82

Bitte informieren Sie mich weiter:
Name: _____
Strasse: _____
Ort: _____
PLZ: _____

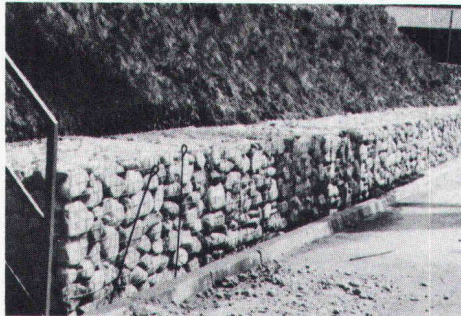
RUWA

Einfach praktisch...

... das Besondere für Hoch- und Tiefbau

Steinkörbe RUWA

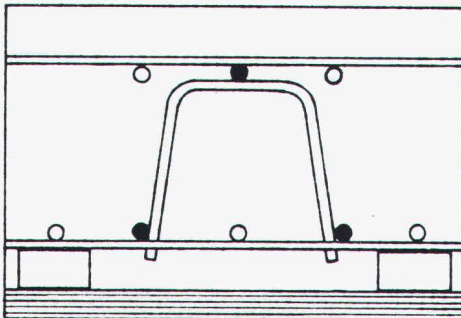
für jegliche Verbauungen



Beispiel einer Böschungsverbauung

Distanzkörbe RUWA

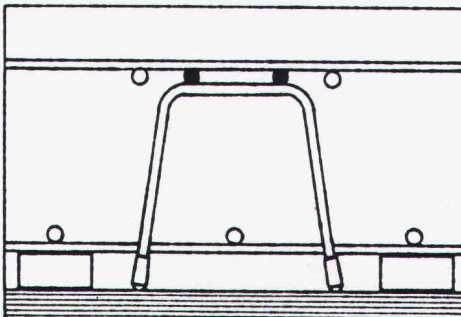
für Stahl-III- und -IV-Armierungen



Auf untere Armierung

Unterstützungskörbe KUFU

für Stahl-III- und -IV-Armierungen



Direkt auf die Schalung

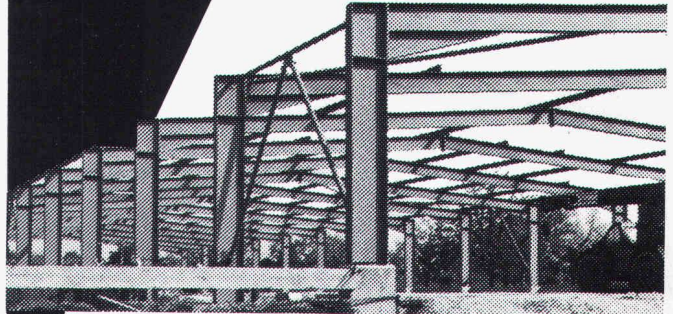
Ein kurzer Anruf lohnt sich – ☎ 034-71 19 65
wir senden Ihnen detaillierte Unterlagen.

Drahtschweisswerk AG
3454 Sumiswald BE

- Normhallenskelette
- Computer-Programme für individuelle Stahlskelette
- Werkstattpläne/ Stücklisten

Architekten und Planer

Wir machen für Sie nur* die Stahlbauplanung



BNI verfügt über Zeichnungen und Unterlagen, die Ihnen als Planungsunterstützung gratis zur Verfügung stehen.

BNI AG für optimale Stahlbauplanung

*der Architekt und Bauherr sind bei der Vergabe von Stahlbauarbeiten vollständig frei, d.h. es kann eine Auftragserteilung aufgrund einer Submission mit definitiven Zeichnungen vorgenommen werden.

Stahlbauplanung AG

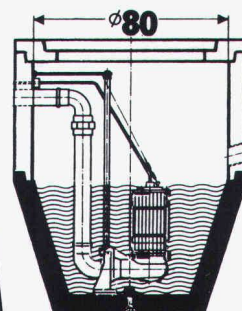
8590 Romanshorn

Amriswilerstrasse 4
Telefon: 071.63.52.05
Telex: 77407

Häny-Abwasser-Kleinpumpwerk

für Einfamilienhäuser und Einzelapparate

NEU



Häny-Normschacht
Ø 80 cm

■ Pumpe mit neuem Häny-Befestigungspatent im Schacht

■ preisgünstig

HÄNY

HÄNY & CIE AG Pumpen
und Wasseraufbereitungs-Anlagen
8706 Meilen ZH, Tel. 01-925 11 31

Wer Wert auf sauberes und keimfreies Trinkwasser legt, verlegt BUDERUS-Rohre!

Warum?

Weil duktile Gussrohre von BUDERUS eine zweifache Sicherheit eingebaut haben. Erstens garantiert die Innenauskleidung aus Zementmörtel eine einwandfreie Wasserqualität noch nach Jahren, da sie sich nicht nach kurzer Betriebsdauer vom Rohr löst, oder Blasen bildet. Und zweitens schützt die Verzinkung das Rohr vor Korrosion von aussen.

Das macht ein BUDERUS-Rohr innen und aussen perfekt und gewährleistet eine gleichbleibende Wasserqualität von der Quelle bis zum Verbraucher – während langen Jahren.

Ausserdem sind BUDERUS-Rohre nicht nur preiswert, sondern auch frei kombinierbar mit Rohren, Formstücken und Armaturen anderer Hersteller des In- und Auslandes – und werden erst noch prompt geliefert.

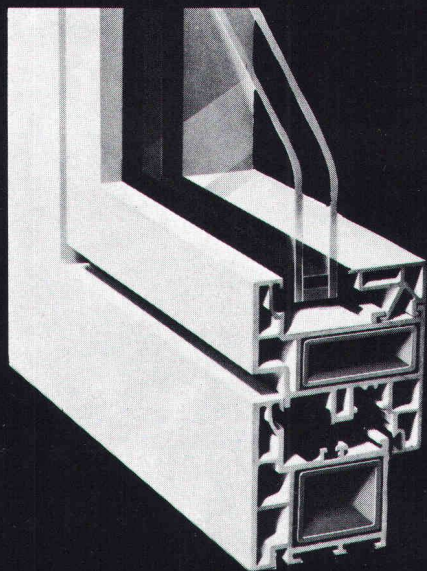
Buderus

WERNER HAGENBUCHER

Technische Vertretungen
Waldegg 1, 8126 Zumikon
Telefon 01 30117 92 Telex 56278

BUDERUS-Rohre garantieren die natürliche Trinkwasserqualität!

Studio Pilone AG



SCHÜCO-Lizenznehmer und Lagerhalter für die Schweiz und das Fürstentum Liechtenstein:

Jansen AG, 9463 Oberriet SG
Stahlröhren- und Sauerstoff-Werke,
Kunststoffwerk
Telefon 071/780 111, Telex 77 159

JANSEN

SCHÜCO FENSTER VARTAN

das wirtschaftliche Kunststoff-Profilsystem

- vielseitig verwendbar, z.B. für Dreh-, Drehkipp-, Kipp-, Schwingflügel sowie für Hebeschiebe- und Drehkipp-Türen
- geeignet für Neubauten und Altbautanierungen
- Mehrkammerhohlprofile bieten wesentliche Vorteile in Statik, Funktion, Schall- und Wärmedämmung
- grossvolumige Mitteldichtung gewährleistet absolute Dichtigkeit

Senden Sie mir VARTAN-Unterlagen

Ich wünsche Besuch eines techn. Beraters

COUPON

SIA

Sachbearbeiter: _____

Firma: _____

Adresse: _____

PLZ, Ort: _____

DIE BLASMETHODE, DER NEUE WEG ZUR ENERGIEEINSPARUNG

Wärmedämmung mit granulierter Mineralwolle ist unsere Spezialität. Wir arbeiten seit 15 Jahren mit der Blasmethode und isolieren Hohlräume in Zwischendecken, Wänden, Silos, Fernwärmeleitungen sowie Estrichböden von Villen, Wohnhäusern, Kirchen, Industriegebäuden usw. Unsere Referenzen sind Millionen isolierte m².

Für kostenlose Information und Beratung stehen wir Ihnen gerne zur Verfügung.



SCANTAG TRADING AG

Weidstrasse 15, CH-6300 Zug
Tel. 042/21 68 65. Telex 865 163

3

Stützmauern Felsverkleidungen Lärmschutzwände



Spezialbeton AG
Staad
Steinag
Roziach
Zementwaren
Otto Kalbermatten AG
Brig-Glis

Arnet + Co. AG
Zürich
Baustoffwerk AG
Surava, Chur
E. Bernasconi AG
Aarberg
Bern
Element AG
Tafers
Elément SA
Lausanne
Preco SA
Lugano

EVERGREEN®
System Evergreen AG, Rebackerstrasse 34
8955 Oetwil a.d.L., Telefon 01/748 15 24
das bewährte System!

Neu Sensationell

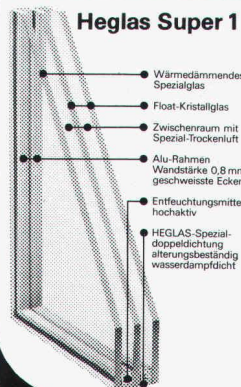
jetzt gibt es ein Dreifach-Wärmeschutz-Isolierglas, mit dem Sie tatsächlich noch mehr Heizenergie (und Geld) einsparen können!

Heglas Super 1

k-Wert 1,0 0,95 kcal/m² h°C
1,10 W/m²K

Die unschlagbaren Vorteile von Heglas Super 1

- Überlegener k-Wert = Höchste Energieeinsparung
- Hohe Lichtdurchlässigkeit = Einsparung an künstlicher Beleuchtung
- Positive Energiebilanz = Energiegewinn durch Sonneneinstrahlung
- Bessere Schalldämmung = Weniger Lärmbelastigung



BON für eine
su 6
Gratis-Dokumentation

Absender:

glas|trösch
| |
glas|trösch
glas|trösch

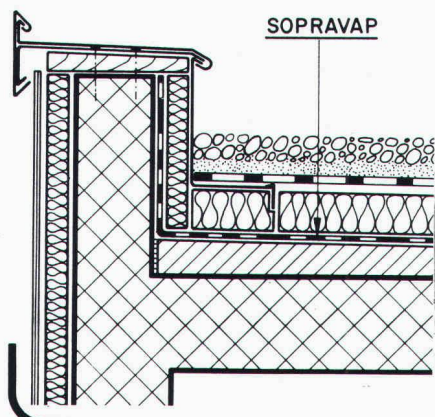
Fr. Trösch AG 4922 Bützberg
Isolierglasfabrik Tel. 063 421155

SCHICHTEX DACHELEMENTE ZEMTEX

Tragfähig und leicht.
600 kp/m² Nutzlast,
30/45 kg/m² leicht.
Hohe Wärmedämmung und
gute Schallabsorption.
Fertige Untersicht.

Bau + Industriebedarf AG
4104 Oberwil / BL Tel. 061 30 40 30

Vollständige Dampfsperre



Dampfsperre SOPRAVAP

- für starke Wärmedämmschichten
- über Räumen mit hoher Luftfeuchtigkeit

SOPRAVAP enthält nebst der Schutzarmierung eine Aluminiumfolie von 0,1 mm Dicke, die vollständig dampfdicht ist.

SOPRAVAP

ein Schweizer Qualitäts-Produkt

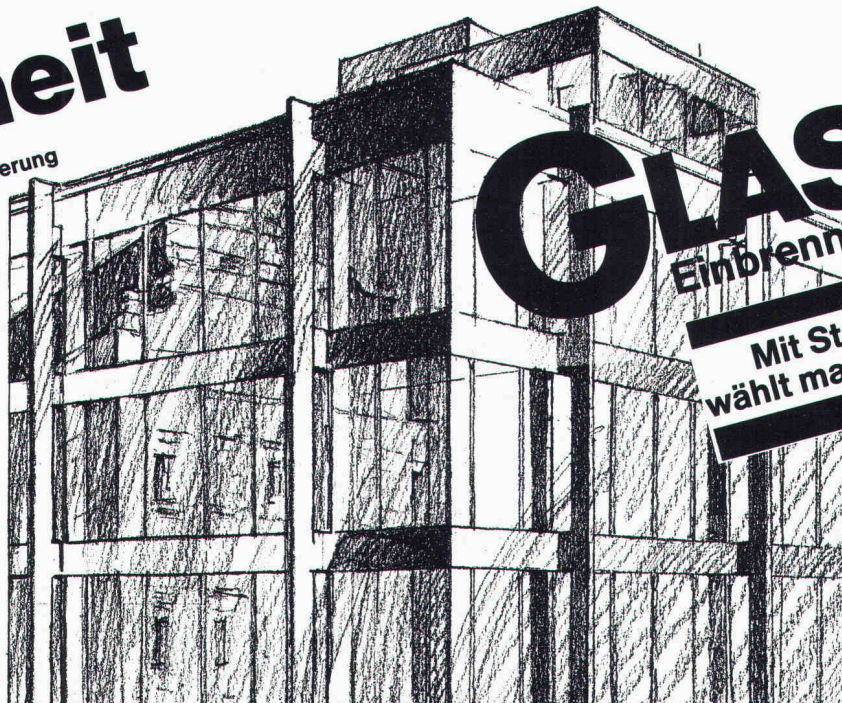


Asphalt-Emulsion AG
Zentralstrasse 19
8953 Dietikon
Tel. 01/740 72 72

Neuheit

Die GLASIT Einbrennlackierung findet Anwendung für:

- Fensterrahmen
- Fassadenverkleidungen
- Türen und Eingangspartien
- Balkon- und Treppengeländer
- Schaufensteranlagen
- Antennenanlagen
- Brandabschlüsse
- Fall- und Schiebetore usw.



GLASIT®

Einbrennlackierung

Mit Stahl am Bau wählt man Blatti-Aufbau

Unsere technischen Möglichkeiten:

Maximale Objektgrößen:
Höhe 3900 mm
Breite 3900 mm
Länge 11700 mm
Gewicht 20 Tonnen

Vorteile der GLASIT Einbrennlackierung:

- hochwertiger Korrosionsschutz
- ausserordentlich gute Wetterbeständigkeit und Lichtehtheit
- vielseitige Farbgestaltung
- lange Lebensdauer
- einwandfreie Haftung
- problemlose Reinigung
- hohe Kratz- und Abriebfestigkeit
- feine Oberfläche

G. BLATTI AG

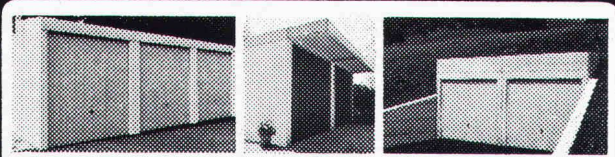
Telefon 01/710 76 76
8134 Adliswil

Coupon

- Ich will keine Korrosionsschäden
 Ich interessiere mich für Ihre ausführliche Dokumentation
 Beratung erwünscht

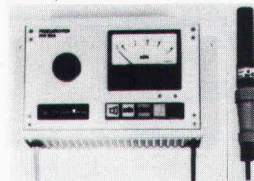
Name: _____
 Zuständig: _____
 Strasse: _____
 PLZ/Ort: _____

Fertig-Garagen



FRISBA AG, 6275 Ballwil Telefon 041 / 89 16 66

Automatische Gamma-Strahlen-Ueberwachung für Zivilschutzräume, EFH, KKW und Forschungszentren mittels Pegelwächter

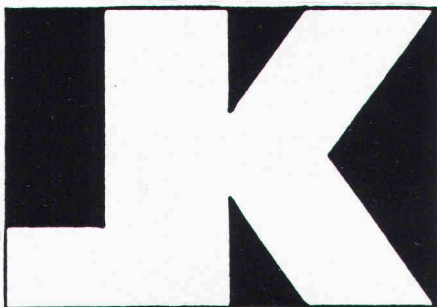


- 0...1000mR/h / 1000R/h
- autom. Alarm, Relais
- Feucht-/Ex.-Ausführ'g
- Wand-/19"/Tisch-Mod.
- Fernbedienung 24/220V

Wandmonitor
Typ 155/FAG
mit 1(2) Zählrohren

telbit ag

Telbit AG Ingenieurunternehmung
Telekommunikation - Elektronik - Funk
CH-8340 Hirwil, Erümeliweid, ☎ 01/937 25 50



**JOS. KAESER
STAHLBAU AG
4512 BELLACH**

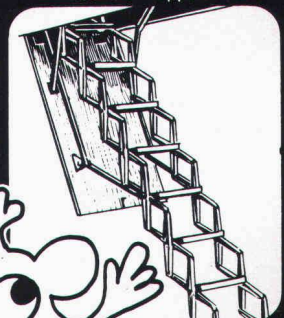
Telefon 065 / 38 22 11 Telex 349470

40/02-b

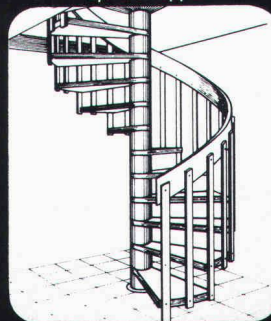
Treppen von Columbus

Scherentreppen aus Aluminium-
Druckguss (3 Modelle,
verschiedene Grössen)
Spindeltreppen aus Alu-
minium- Druckguss
(3 Durchmesser)
Spindeltreppen aus Holz
(in jeder Dimension)
Schiebetreppen aus Holz
(3 Modelle)

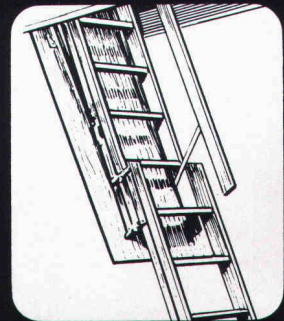
Scherentreppen



Spindeltreppen



Schiebetreppen



Columbus Treppen AG
Industriestrasse 9245 Oberbüren Tel. 073 51 37 55



Die Lösung für Abwasser-Probleme
bei Tankstellen und Öluerschlagplätzen usw.

**SICHERE FUNKTION
MINIMALE WARTUNG
SICHERHEIT GEGEN
ÖLUNFÄLLE**

FRIWA Schwerkraft-Mineralölabscheider

System mit selbsttätigem Abschluss (VSA-Zulassungsempfehlung Nr. 41001)

Durchmesser: 80-250 cm, Leistung: 3,0-30,0 l/s

Favre & Cie. AG, Departement Abwasserreinigung, 8304 Wallisellen, Tel. 01-830 42 62
Favre & Cie SA, Département d'épuration des eaux usées, 1897 Bouveret/VS, Tél. 025-81 23 31
Consulenza: Arnaldo Arnaldi, 6517 Arbedo/TI, Tel. 092-29 32 61
Sergio Merotto, 6951 Lugaggia/TI, Tel. 091-91 34 32



Wir schaffen Klarheit bei Abwasserproblemen

SWISS GEWI Fe 500/600



Der schraubbare Armierungsstahl
 $\phi 16 \phi 20 \phi 25 \phi 28 \phi 32 \phi 40 \phi 50$

Vollwertige, dynamisch beanspruchbare Stoss-Verbindung, schlupffrei

Dywidag-Technik 8340 Hinwil/ZH, Tel. 01 937 10 20

SpannStahl AG



**Institut für
Techn.
Ausbildung**

8057 Zürich
Schaffhauserstr. 228
Tel. 01/311 58 38

Angewandte Bauphysik

**Kurs über die Grundlagen des Wärme-,
Feuchtigkeits- und Schallschutzes, mit
folgenden Schwerpunkten:**

Wärmehaushalt des Gebäudes – Verhütung
von Bauschäden – einschlägige SIA-Emp-
fehlungen – energiebewusstes Bauen –
passive Sonnenenergie-Nutzung

Kursleiter: Th. Frank, dipl. Ing. ETH,
EMPA, Abteilung Bauphysik

Kursbeginn: 8. November 1982



**Bauen
in Stahl
optimal**

**Profitieren Sie von unserer langjährigen
Erfahrung auf folgenden Fabrikations- und
Dienstleistungszweigen**

- **Stahlbau:** Tragkonstruktionen und Hallenbauten für Industrie und Gewerbe
- Treppen, Tore, Türen und Schaufenster
- Fenster und Fassaden
- Notstromanlagen
- **Autokranvermietung und Transporte**

Heinz **SENN** AG

Bernstrasse 9
4665 Oftringen

Telefon 062 / 41 34 44
Telex 68901

Gomastit

ein Produkt der

merz + benteli ag
Cementit/Gomastit
3172 Niederwangen
031 34 11 21



3mal
sicherer



Schwerstbefestigungen

Fassadenverkleidungen

Betonverbindungen

EF-Praxis
rationelle Befestigungstechnik

Für Sicherheit
und Wirtschaftlichkeit.

EF[®]-Befestigungstechnik

... Erfahrung und Fachwissen des
EF-Beratungsdienstes helfen Ihnen, bei
schwierigen Problemen wirtschaftliche Lösungen
zu finden. Einfach anrufen – es lohnt sich!

Egli Fischer Zürich

Egli, Fischer & Co AG, Abt. Befestigungstechnik
Gotthardstrasse 6, 8022 Zürich, Telefon 01 202 02 93

Verkaufsbüro Genf:
18, rue Caroubiers, 1227 Carouge, Telefon 022 42 12 55

Fachbücher

Bauschäden-Sammlung Band I, II und III Preis
Sachverhalt — Ursachen — Sanierung. Zusammenstellung von Schäden an Bauten, verursacht durch Beschädigung, Abnutzung oder Alterung, mit Vorschlägen zu ihrer Behebung. Herausgegeben von G. Zimmermann (164 S., A5 quer, 160 Abb.) pro Band 38.30

Baustoff Beton, ein Handbuch für die Baupraxis
Neuaufgabe — von Dr. U. Trüb. (193 S., 65 Abb.), Format A5 30.—

Ein Bewertungssystem der Bruchsicherheit
Von Dr. T. Varga. (44 S., 71 Abb., Format A4, 1973) 17.50

Berechnungstabellen für unterzugslose Decken (Piltdecken, Flachdecken) / Tables for flat slabs
Von D. Pfaffinger und Prof. Dr. B. Thürlimann. (331 S., Format A4, wovon 40 S. Text in deutscher und englischer Sprache, mit 15 Abb. und 291 S. Tabellen samt Schemaplänen, in Leinen gebunden, 1967) 65.—

Schweizerische Strahlflugzeuge und Strahltriebwerke
Von Georges Bridel. Umfassende Darstellung der bedeutenden schweizerischen Leistungen auf diesem Gebiet. Herausgegeben in Zusammenarbeit mit dem Verkehrshaus der Schweiz. (106 Seiten, 70 Abb., 1 Falttafel, Format A5) 15.—

Computer im kleinen und mittleren Ingenieur- und Architekturbüro
Vorträge der Informationstagung der SIA-Fachgruppe der Ingenieure der Industrie (FI) vom 5. und 6. April 1974 in Zürich. (193 S. mit Abb. und Tab., Format A4) 60.—

Hochhäuser
Vorträge der Studientagung der SIA-Fachgruppen für Brückenbau und Hochbau (FBH) und für Architektur (FGA) vom 18. bis 20. Okt. 1973 in Zürich. Heft 1 der VAG-Berichte. (Format A4, 204 S. mit Abb., broschiert) 35.—

Kunststoffe im Bauingenieurwesen
Vorträge der Studientagung der SIA-Fachleute für Brückenbau und Hochbau (FBH) vom 17. und 18. Oktober 1975 in Zürich und Dübendorf. Heft 2 der VAG-Berichte. (Format A4, 204 S. mit Abb., broschiert) 55.—

Sparobjekt Einfamilienhaus
Energieprobleme rund um das Einfamilienhaus und ihre Lösungsvorschläge. Ein Handbuch für jeden Hausbesitzer und Installateur. Von B. Wick, Widen. (170 S., viele Abb. Format A5) 24.—
zuzüglich Porto

Bestellschein

Bitte senden Sie mir die angekreuzten Bücher gegen Rechnung

- | | |
|------------------------------------------|----------------------------------------------|
| <input type="checkbox"/> Bauschäden 1 | <input type="checkbox"/> Berechnungstabellen |
| <input type="checkbox"/> Bauschäden 2 | <input type="checkbox"/> Strahlflugzeuge |
| <input type="checkbox"/> Bauschäden 3 | <input type="checkbox"/> Computereinsatz |
| <input type="checkbox"/> Baustoff Beton | <input type="checkbox"/> Hochhäuser |
| <input type="checkbox"/> Bruchsicherheit | <input type="checkbox"/> Kunststoffe |
| | <input type="checkbox"/> Sparobjekt EFH |

Name: _____

Strasse: _____

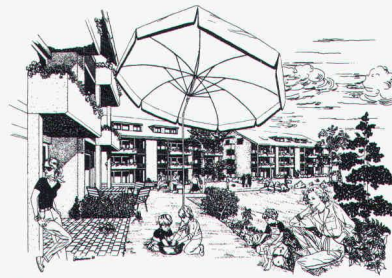
Plz., Ort: _____

Datum: _____

Unterschrift: _____

Einsenden an:

Verlags-AG der akademischen technischen Vereine
Postfach 630, 8021 Zürich



atelier *ks*

PERSPEKTIVISCHE ZEICHNUNGEN

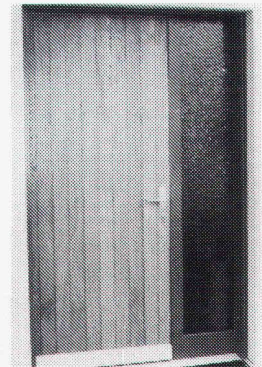
8604 VOLKETSWIL WEIHERWEG 19
01 / 945 66 58
3646 EINIGEN DORFSTRASSE 72
033 / 54 69 85

*Ständige
Wiederholung
verschafft
Ihren Inseraten
die erforderliche
Wirkung!*

norma[®]
BAUELEMENTE

Stahlzargen und Türen

Wohnungstürelemente, Sicherheit und Lärmschutz. Reichhaltiges Angebot an Zargen und Türen.



Leichtmetall-Brüstungs- und Fensterbänke

Leichtmetall-Brüstungs- und Fensterbänke, industrieelexiert, mattiert, farblos und nachverdichtet. Mit Abdeckfolie.



Fensterelemente

mitisolierter Fensterzarge, Holzfenster, Klappläden, Rolläden, Lamellenstoren.

norma liefert
Qualität zum
vernünftigen
Preis

Aussenzarge

für Fassadenrenovation in elektrolytisch verzinktem SPO-Blech. Nach Wunsch auch Rolläden oder Rafflamellenkasten. Verschiedene Anschlussmöglichkeiten für Aussenisolationen.



norma[®]
BAUELEMENTE

MEYER AG 6260 REIDEN

062 8110 55
3604 Thun 033 366724 8057 Zurich 01 4013 34 4800 Zofingen 062 510724

South West Africa/Namibia

Structural Engineer (ETH or Equivalent)

A small but growing firm of Civil, Hydraulic and Structural Consulting Engineers with its head office in Windhoek, South West Africa/Namibia, requires the services of a qualified Structural Engineer to head its Structural Design Section.

The successful applicant will be required to have an intimate knowledge, with a minimum of 5 years post graduate experience, of all facets of reinforced concrete and structural steel design and in addition shall have a knowledge of the application of computer aided design techniques. He shall also have a good working knowledge of the English language.

The firm pays above average salaries, commensurate with experience and offers a 5 day working week, 25 working days leave per year, free medical aid scheme and an optional contribution towards a Pension scheme. In addition a guaranteed annual bonus equivalent to a minimum of one month's salary for twelve months service is paid at the end of each year. Relocation expenses would also be paid for the successful applicant and his family.

Interested persons may address their application enclosing a full and detailed statement of experience and curriculum vitae to:

Robert Myburgh & Partners
P.O. Box 3106
Windhoek, 9000
South West Africa/Namibia
Tel. 61-34081

40/07-b



Wir suchen einen initiativen

Tiefbauzeichner

zur selbständigen Erledigung von anspruchsvollen und abwechslungsreichen Arbeiten auf den Gebieten Brücken-, Spezial- und allgemeiner Tiefbau.

Sie finden bei uns fortschrittliche Anstellungsbedingungen und ein angenehmes Arbeitsklima in einem kleinen, aufgeschlossenen Team.

Bitte senden Sie Ihre üblichen Bewerbungsunterlagen an

40/06-b

AG Heinr. Hatt-Haller
HOCH- UND TIEFBAU-UNTERNEHMUNG
Bärengasse 25, 8022 Zürich, Tel. 01/211 87 40



Als anerkannte Kunststoff-Abdichtungsspezialisten haben wir Materialien und Systeme für die verschiedensten Anwendungsbereiche im Hoch- und Tiefbau entwickelt.

Einem qualifizierten Baufachmann möchten wir im Bereich

Anwendungstechnik Hochbau

ein vielseitiges Aufgabengebiet übertragen. Sie unterstützen den Verkauf in allen anwendungstechnischen Belangen, beraten Kunden und Architekten und bearbeiten besondere bautechnische Probleme. Im weiteren verfassen Sie Fachartikel, halten Vorträge und wirken bei der Aus- und Weiterbildung unserer technischen Mitarbeiter und Berater mit. Als

Architekt Bauingenieur HTL

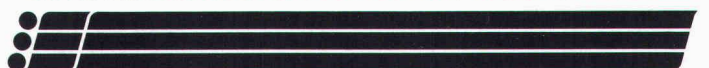
bringen Sie die nötigen beruflichen Voraussetzungen für diese Aufgabe, in die wir Sie sorgfältig einführen, mit. Wenn Sie über Berufserfahrung verfügen und den Kontakt mit Kunden schätzen, möchten wir uns mit Ihnen gerne persönlich über weitere Einzelheiten unterhalten. Französischkenntnisse sind von Vorteil, aber nicht Bedingung.

Wir freuen uns auf Ihre Bewerbung mit den üblichen Unterlagen. Für telefonische Auskünfte stehen wir Ihnen gerne zur Verfügung.

40/05-b

 **Sarna**

Sarna Kunststoff AG, 6060 Sarnen, Telefon 041-66 0111

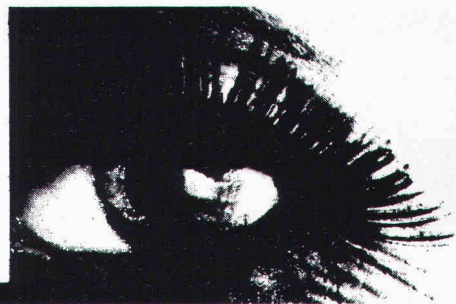


Architekt

Für die Planung und den Bau unserer Fachwerkhäuser suchen wir einen Bau fachmann, der gerne und geschickt zu verhandeln weiss mit Kunden, Unternehmern und Mitarbeitern, vorwiegend intern, aber nicht nur. Wenn Ihnen Organisieren, Disponieren und auch Kalkulieren Spass und Freude machen, dann rufen Sie uns an, wir sagen Ihnen mehr.

Furter Holzbau AG, 5605 Dottikon, Telefon 057-24 30 50

DAS FURTER
FACHWERK-
HAUS



Wir suchen einen sehr gut qualifizierten, erfahrenen

dipl. Bauingenieur ETH

Unser neuer Kollege, den wir im Alter von 28 bis 35 Jahren sehen, soll in der Lage sein, grössere Bauten des Hoch- und Brückenbaues im In- und Ausland selbständig zu führen und ein Team jüngerer Mitarbeiter zu betreuen.

Bitte schreiben oder telefonieren Sie uns (Herrn Voss oder Herrn Witta verlangen).

Minikus, Witta und Partner

dipl. Bauingenieure ETH/SIA/ASIC
Biberlinstrasse 16, 8032 Zürich, Telefon 01 / 55 04 66

39/19-a

Für einen langfristigen Einsatz auf einer Grossbaustelle im Kanton Zürich suchen wir einen jungen, initiativen

Abschnittsbauleiter

(dipl. Bauingenieur ETH oder Bauingenieur. HTL)

Erfahrung im Tief-/Strassenbau ist erwünscht, jedoch nicht Bedingung.

Wir bieten eine anspruchsvolle und verantwortliche Tätigkeit, ein den Anforderungen und Leistungen entsprechendes Gehalt sowie gut ausgebaute Sozialleistungen.

Offerten unter Chiffre SIA 370 an IVA AG, Postfach, 8032 Zürich.

38/12-a

Wir suchen tüchtigen, selbständigen und erfahrenen

Bauführer

für Hoch-, Tief- und Strassenbau.

Wir bieten Ihnen:

- gute Zusammenarbeit
- modern eingerichteten Betrieb
- sicheren Arbeitsplatz

Wir erwarten von Ihnen:

- berufliche Erfahrung
- Einsatzfreudigkeit

Wenn Ihnen Berufsstolz, Arbeitsfreude, Organisationstalent sowie Sinn für Qualität, Leistung und gute Zusammenarbeit selbstverständlich sind, senden Sie uns Ihre handschriftliche Bewerbung mit Zeugniskopien und Photo. Idealalter 30 bis 40 Jahre.

Diskretion ist uns selbstverständlich.

Birchmeier, Hoch- & Tiefbau AG, 5312 Döttingen

40/09-b

Gesucht für die Bearbeitung anspruchsvoller öffentlicher und privater Bauvorhaben qualifizierter

Objektleiter

(Architekt ETH oder HTL)

M. Rupper, dipl. Architekt ETH/SIA
St. Oswaldsgasse 14, 6300 Zug

39/24-a

Gesucht in kleineres Architekturbüro

Architekt HTL oder Bauzeichner/Bauführer

für die selbständige Bearbeitung von verschiedenen Wohnbauprojekten, inkl. örtliche Bauführung.

Hans Mathis, Architekt HTL, Breitacherstrasse 17
8142 Uitikon-Waldegg, Telefon 01 / 491 54 54 oder 491 76 60

39/25-a

Bauleiter

Für die Planung und den Bau unserer Fachwerkhäuser suchen wir einen Bau fachmann, der gerne und geschickt zu verhandeln weiss mit Kunden, Unternehmern und Mitarbeitern, vorwiegend intern, aber nicht nur. Wenn Ihnen Organisieren, Disponieren und auch Kalkulieren Spass und Freude machen, dann rufen Sie uns an, wir sagen Ihnen mehr.

Furter Holzbau AG, 5605 Dottikon, Telefon 057-24 30 50

DAS FURTER
FACHWERK-
HAUS



CELERINA

Wir suchen einen initiativen und an selbständiges Arbeiten gewöhnten

Mitarbeiter für das Gemeindebauamt

Anforderungen:

- abgeschlossene Berufslehre im Bauwesen
- einige Jahre Praxis erwünscht

Aufgaben:

- Behandlung von Baugesuchen
- Baukontrollen
- administrative Arbeiten und Auskunftserteilung

Wir bieten:

- interessante, verantwortungsvolle und weitgehend selbständige Tätigkeit
- zeitgemässe Entlohnung im Rahmen der Personalverordnung des Kantons Graubünden
- Pensionskasse

Dienstantritt: Herbst 1982

Bewerbungen: Schriftliche Bewerbungen mit den üblichen Unterlagen sind bis am **9. Oktober 1982** an den Gemeindevorstand Celerina zu richten.

Weitere Auskünfte erteilen der Gemeindepräsident oder der Gemeindevorstand, Telefon 082/3 32 12.

Gemeindevorstand Celerina

40/08-b



Tiefbauamt der Stadt Zürich

Im Strasseninspektorat ist infolge Todesfalles des bisherigen Stelleninhabers die Stelle des

Kreisingenieurs

für den Ingenieurkreis WEST so rasch wie möglich zu besetzen.

Aufgabengebiet:

- selbständige personelle und technische Führung und Betreuung des Ingenieurkreises mit einem Mitarbeiterstab von etwa 90 Personen
- Ausbau und Unterhalt von Strassen, Brücken, Kanalisationen, Wasserbau, Geleiseanlagen
- Reinigung des öffentlichen Grundes, Winterdienst, Gewässerschutz
- Mitwirkung bei Planung und Projektierung, Gestaltungsaufgaben, administrative und Verwaltungsaufgaben, Behandlung von Baugesuchen, Verkehr mit Bauherrschaften und Publikum

Anforderungen:

- dipl. Bauingenieur ETH oder Bauingenieur HTL
- hohes Mass an Selbständigkeit
- Verhandlungsgeschick und Organisationstalent
- Gewandtheit im schriftlichen Ausdruck

Bewerbungen mit den üblichen Unterlagen, Photo und Handschriftprobe sind bis 31. Oktober 1982 an das **Tiefbauamt der Stadt Zürich, Werdmühleplatz 3, Postfach, 8023 Zürich**, zu richten.

Nähere Auskünfte erteilt der Strasseninspektor H. U. Bühler, Telefon 01 / 216 23 31

39/14-a



Die erfolgreiche Entwicklung unserer Sarnafil-Abdichtungssysteme im Bereich Tiefbau hat uns veranlasst, ein eigenes Profit-Center zu bilden. Die ertragsverantwortliche Führung des Tiefbaubereiches möchten wir einem

Profit-Center-Leiter Tiefbau

übertragen, der die Entwicklungs- und Verkaufsaktivitäten kompetent führt. In seiner Funktion wird er Mitglied unserer Geschäftsleitung und dem Departementsleiter Stammhaus direkt unterstellt. Ein erfahrenes und qualifiziertes Mitarbeiterteam wird den Stelleninhaber unterstützen. Wir stellen uns für diesen vielseitigen Verantwortungsbereich eine unternehmerisch denkende Persönlichkeit vor mit einer Ausbildung als

dipl. Bauingenieur ETH

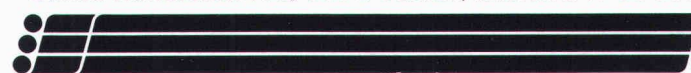
Wenn Sie bereits über Führungspraxis im Bausektor (idealerweise im GU-Bereich) verfügen, anspruchsvolle Projekte in technischer und wirtschaftlicher Hinsicht beurteilen können und neben Ihrer deutschen Muttersprache französisch und englisch sprechen, erwarten wir gerne Ihre handschriftliche Bewerbung mit den üblichen Unterlagen.

Möchten Sie vorgängig mehr über unser Unternehmen erfahren, verlangen Sie bitte unsere Firmenbroschüre. Unser Personalleiter, Hr. Paul Meier, steht Ihnen für weitere Auskünfte gerne zur Verfügung. Er wird Ihre Bewerbung vertraulich behandeln.

39/06-a

 **Sarna**

Sarna Kunststoff AG, 6060 Sarnen, Telefon 041-66 0111



Wir suchen

Hochbauzeichner(in) evtl. jungen Architekt-Techniker HTL

für Projekt- und Werkplanbearbeitung.

Wir bieten fortschrittliche Anstellungsbedingungen und gute kollegiale Zusammenarbeit.

Architekturbüro Melliger + Gubler
Marktstrasse 7, 5630 Muri
Telefon G 057 / 44 33 10; P 057 / 46 18 80

39/21-a

Bureau d'architecte près de la gare centrale à Zurich cherche

Collaboratrice

comme secrétaire indépendante en allemand et français et pour petits travaux de dessin dans team sympathique.

Place stable, entrée 1er novembre 1982 ou à convenir, tél. 01/47 88 00

40/13-b

Stellengesuche

Dipl. Bauingenieur SIA

routinierter Generalist und Problemlöser mit langjährigen Erfahrungen

sucht: neuen anspruchsvollen Wirkungskreis in massgebender Stellung bei Unternehmung, Produktion oder Handel im Raum Zürich.

ist: Fachmann für Bauphysik und Energiefragen, Wärme- und Feuchtigkeitsschutz, Baustatik und Vorfabrikation mit Programmiererfahrungen, Sprachen D, F, E.

bietet: zielstrebige selbständige Arbeitsweise, Initiative und Verhandlungsgeschick, unternehmerisches Denken.

Offerten erbeten unter Chiffre SIA 382 an IVA AG, Postfach, 8032 Zürich.

39/32-a

Dipl. chem. Ingenieur ETH

mit Nachdiplomstudium in **Gewässerschutz und Siedlungsbau**, Sprachen D, E, F, sucht Einstieg in die Praxis.

Offerten unter Chiffre SIA 387 an IVA AG, Postfach, 8032 Zürich.

Architekt-Techniker HTL

sucht im Raume Zimmerberg oder Stadt Zürich neuen selbständigen Wirkungskreis. Mehrjährige Erfahrung in Projektierung bis Detailbearbeitung von Wohnüberbauungen, Geschäfts- und Gewerbebauten sowie Wettbewerbserfahrung.

Offerten unter Chiffre SIA 386 an IVA AG, Postfach, 8032 Zürich.

Diverses

Bauleiter/Projektleiter

mit langjähriger Erfahrung führt für Sie in freier Mitarbeit Bauprojekte jeder Art termingerecht aus.

Anfragen unter Chiffre 1821 Ze ofa Orell Füssli Werbe AG, Holbeinstr. 30, 8022 Zürich.

Fachlich qualifizierter

Architekt/Bauleiter

eigenes Büro Raum Zürich, sucht infolge von Terminverschiebungen verantwortungsvolle und interessante Aufgaben in freier Mitarbeit:

- Werk- und Detailplanungen
- Devisierungen und Submissionen
- Kostenvoranschläge
- Abrechnungen
- örtliche Bauführungen usw.

Beste Referenzen über ausgeführte Bauaufgaben, Projektleitungen im öffentlichen und privaten Bereich stehen zur Verfügung.

Kontaktnahme erbeten unter Chiffre SIA 383 an IVA AG, Postfach, 8032 Zürich.

40/10-b

Ingenieur-/Zeichnerarbeiten

Wir sind ein mittelgrosses Ingenieurbüro im Raum Zürich mit einem grossen, anspruchsvollen Auftragsbestand im Hochbau. Um unsere Leistungsfähigkeit mittel- bis langfristig zu erhöhen, suchen wir die **freie Mitarbeit** eines kleineren Ingenieurbüros (dipl. Ingenieur SIA) oder von einzelnen, erfahrenen Eisenbetonfachleuten.

Anfragen sind erbeten unter Chiffre SIA 381 an IVA AG, Postfach, 8032 Zürich.

39/22-a

Gut ausgewiesenes Ingenieurbüro in Zürich sucht wegen Terminverschiebung kurzfristig

Ingenieur- und Zeichnerarbeiten

aus allen Fachgebieten. Seriöse und fachmännische Arbeiten sind selbstverständlich. Offerten unter Chiffre SIA 384 an IVA AG, Postfach, 8032 Zürich.

40/14-b

An speditiven und absolut zuverlässigen Bautechniker/Zeichner ist die Bearbeitung und Erstellung von

Werk- und Detailplänen und/oder Devisierungen

für Wohnbauten zu vergeben. Honorierung nach Zeitaufwand. Qualifizierte Interessenten melden sich bitte mit den nötigen Angaben unter Chiffre SIA 385 an IVA AG, Postfach, 8032 Zürich.

40/12-b

Zu verkaufen

2 Grundstücke im Tessin

(Südhang oberhalb Agno)

a) Grundstück 17 000 m² mit Rustico und Stall: Fr. 750 000.-

b) Grundstück 2400 m² mit bewilligtem Bauprojekt für 4 Häuser: Fr. 500 000.-

Offerten bitte unter Chiffre 33-309607 an Publicitas, 9001 St. Gallen

40/11-b

Mauerwerkarmierung oder Mauerwerksarmierung?

Wir sagen einfach:

murfor®

- murfor ist eine feuerverzinkte Lagerfugenarmierung aus Stahl III, die einfach ins Mörtelbett eingelegt wird.
- murfor erhöht die Gebrauchssicherheit des Mauerwerks (z. B. Durchbiegung, thermische Einwirkung, Krafteinleitungen).
- murfor als statische Armierung dimensioniert, erhöht den Widerstand des Mauerwerks bei horizontaler und vertikaler Beanspruchung.
- murfor ist aus Elementen à 3,05 m und Längsdrahtdurchmessern von 4 und 5 mm in der ganzen Schweiz lieferbar. Das Sortiment umfasst Elementbreiten von 6 bis 25 cm.
- murfor-Unterlagen erhalten Sie bei Ihrer Verkaufs- und Beratungsstelle.



ZZ

Zürcher Ziegeleien
Giesshübelstr. 40
Postfach, 8021 Zürich
Tel. 01/35 93 30

J. Schmidheiny + Co. AG
St.-Leonhard-Str. 32
Postfach, 9001 St. Gallen
Tel. 071/22 32 62

Baustoffe AG Chur
Pulvermühlestr. 81
Postfach, 7001 Chur
Tel. 081/24 46 46

Hard AG Volketswil
8604 Volketswil
Tel. 01/945 45 41

Keller AG Ziegeleien
8422 Pfungen ZH
Tel. 052/31 10 21

Verkaufsstelle GOZ Aargau
Graben 10
5000 Aarau
Tel. 064/22 15 88

Verkaufsstelle GMZ Luzern
Sempacherstr. 14
6002 Luzern
Tel. 041/23 60 42

Verkaufsstelle VZBS
Bern-Solothurn
Bernstrasse 123
3052 Zollikofen
Tel. 031/57 05 55

Backstein AG Allschwil
Binningerstr. 90
4123 Allschwil
Tel. 061/63 57 57

Sergio Merotto
6951 Lugaggia
Tel. 091/91 34 32

BTR Prébéton SA
1023 Crissier
Tel. 021/34 97 21

ZÜRCHER ZIEGELEIEN

Die Versorgungsbetriebe im Kantonsspital Aarau / beteiligte Unternehmungen

Kilcher

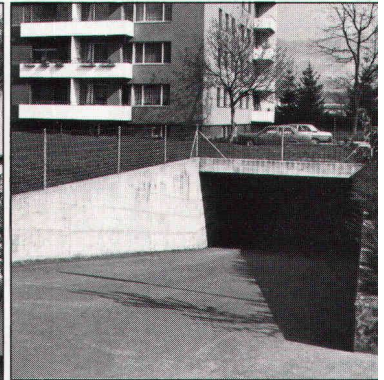
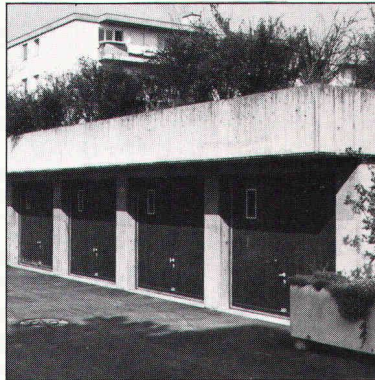
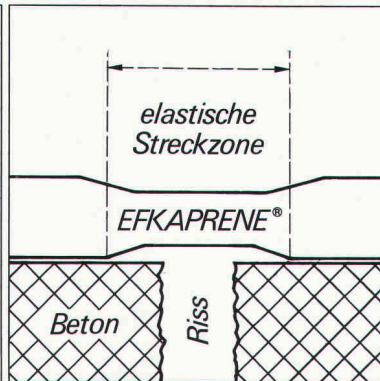
EFKAPRENE®

F. Kilcher AG
4565 Rechterswil
Telefon 065 35 16 35
Telex 34520 kilch ch

Ostschweiz:
F. Kilcher AG
8590 Romanshorn
Telefon 071 63 22 61

Suisse romande:
F. Kilcher SA
1096 Cully
Téléphone 021 99 27 10

Rissüberbrückende
Abdichtung für Brücken,
Flachdächer und
unterirdische Anlagen



Kilcher
belegt die Eigenschaften
seiner Produkte durch Prüf-
zeugnisse und langjährige
Praxiserfahrung

