

Objektyp: **Competitions**

Zeitschrift: **Schweizer Ingenieur und Architekt**

Band (Jahr): **102 (1984)**

Heft 49: **Zur Eröffnung des Loppertunnels - N8**

PDF erstellt am: **21.09.2024**

### **Nutzungsbedingungen**

Die ETH-Bibliothek ist Anbieterin der digitalisierten Zeitschriften. Sie besitzt keine Urheberrechte an den Inhalten der Zeitschriften. Die Rechte liegen in der Regel bei den Herausgebern.

Die auf der Plattform e-periodica veröffentlichten Dokumente stehen für nicht-kommerzielle Zwecke in Lehre und Forschung sowie für die private Nutzung frei zur Verfügung. Einzelne Dateien oder Ausdrucke aus diesem Angebot können zusammen mit diesen Nutzungsbedingungen und den korrekten Herkunftsbezeichnungen weitergegeben werden.

Das Veröffentlichen von Bildern in Print- und Online-Publikationen ist nur mit vorheriger Genehmigung der Rechteinhaber erlaubt. Die systematische Speicherung von Teilen des elektronischen Angebots auf anderen Servern bedarf ebenfalls des schriftlichen Einverständnisses der Rechteinhaber.

### **Haftungsausschluss**

Alle Angaben erfolgen ohne Gewähr für Vollständigkeit oder Richtigkeit. Es wird keine Haftung übernommen für Schäden durch die Verwendung von Informationen aus diesem Online-Angebot oder durch das Fehlen von Informationen. Dies gilt auch für Inhalte Dritter, die über dieses Angebot zugänglich sind.

## Laufende Wettbewerbe

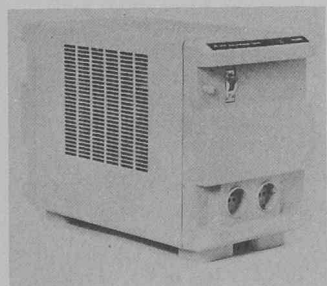
Veranstalter	Objekt: PW: Projektwettbewerb IW: Ideenwettbewerb	Teilnahmeberechtigung	Abgabe (Unterlagen- bezug)	SIA Heft Seite
Gemeinde Glattfelden ZH	Alters- und Pflegeheim im Eichhölzli, PW	Architekten, die seit dem 1. Januar 1984 ihren Wohn- oder Geschäftssitz in den Gemeinden Glatt- felden, Bülach, Eglisau, Hüntwangen, Rafz, Weiach und Wil ZH haben	10. Dez. 84 (13. Juli 84)	29/1984 S. 574
Einwohnergemeinde Beatenberg BE	Gemeindehaus Beatenberg, PW	Fachleute, die seit mindestens dem 1. Januar 1984 Wohn- und Geschäftssitz im Amtsbezirk Interlaken haben	10. Dez. 84 (1. Okt. 84)	37/1984 S. 692
Gemeinde Lenzburg	Sportanlage Neuhof in Lenzburg, PW	Fachleute, die im Kanton Aargau seit dem 1. Juli 1983 Wohn- oder Geschäftssitz haben	21. Dez. 84	35/1984 S. 641
Secretary of State for the Environment of Great Britain, AGB Westbourne of Eastcote, Middlesex GB	International interior design competition	Design award for the best interior completed in the world between 1st January 1984 and 1st January 1985	4. Jan. 85	26/1984 S. 544
Politische Gemeinde Kirchberg SG	Betagtenheim in Kirchberg, PW	Alle in den Gemeinden Kirchberg, Wil, Bronschho- fen, Jonschwil, Niederhelfenschwil und Zuzwil seit dem 1. Januar 1983 niedergelassenen Fachleute	7. Jan. 85	
Japan Design Foundation, Osaka	2nd International Design Competition	The competition is open to all design genres	10th jan. 85 (31st oct. 84)	42/1984 p. 830
Société des Téléphériques de Leysin VD	Reconstruction du restaurant de la Berneuse	Concours ouvert à ceux, dont le Conseil d'Etat vau- dois a reconnu la qualité d'architecte, domiciliés ou établis dans le Canton de Vaud dès le 1er janvier 1984	14 jan. 85 (28 sept. 84)	40/1985 S. 783
Einwohnergemeinde Binningen BL	Umbau und Erweiterung des Kronenmattschulhauses in Binningen BL	Architekten, die seit dem 1. Januar 1983 in der Ge- meinde Binningen ihren Wohn- oder Geschäftssitz haben oder heimatberechtigt sind	20. Jan. 85	29/1984 S. 574
Regierungsrat des Kantons St. Gallen	Zivilschutzzentrum in Bütschwil SG, PW	Architekten, die seit dem 1. Januar 1983 im Bezirk Alltogggenburg, Untertogggenburg, Neutogggenburg, Obertogggenburg, Wil, Gaster oder See ihren Wohn- oder Geschäftssitz haben	21. Jan. 85	39/1985 S. 747
Psychiatriekonkordat der Kantone Uri, Schwyz und Zug	Neubauten der Psychiatrischen Klinik Oberwil-Zug, PW	Architekten, die Wohnsitz oder einen Geschäftssitz mit ständigem Bürobetrieb seit dem 1. Januar 1982 in den Kantonen Uri, Schwyz oder Zug haben	26. Jan. 85 (13. Sept. 84)	25/1984 S. 518
Einwohnergemeinde Binningen	Erweiterung des Kronenmattschulhauses Binningen	<i>Dieser Wettbewerb wird zu einem späteren Zeitpunkt eröffnet, neue Ausschreibung folgt</i>		29/1984 S. 574
Biennial of Venice, Department of Architecture	International competitions for the III. Biennial of Architecture	Participation in the selection for the exhibition is open to all those who work in the architectural field, quite apart from academic and professional quali- fications. The candidates may take part singly or in groups	31. Jan. 85 (31. Juli 84)	26/1984 S. 544
Municipalité d'Yverdon-les-Bains VD	Construction de logements à Yverdon-les-Bains, PW	Concours ouvert aux architectes reconnus par le Conseil d'Etat vaudois et ayant leur domicile profes- sionnel ou privé sur le territoire de la Commune d'Yverdon-les-Bains avant le 1er janvier 1984	31 jan. 84 (30 oct. 84)	42/1984 p. 828
Municipalité de Gland VD	Construction d'un collège secondaire à Gland VD, PW	Concours ouvert aux architectes reconnus par le Conseil d'Etat vaudois domiciliés ou établis sur le ter- ritoire du Canton de Vaud le 1er janvier 1984	15 fév. 84	42/1984 p. 828
Baudirektion der Stadt Bern	Neubau der Gewerbeschule Lorraine, Bern, IW	Architekten, die seit dem 1. Januar 1984 in der Schweiz Wohn- und Geschäftssitz haben ( <i>s. Korr. in Heft 38!</i> )	15. Feb. 85 (14. Sept. 84)	33/34/1984 S. 618
Pensionskasse Pilatus Flugzeugwerke AG, Stans	Überbauung Mühlematt in Buochs, PW	Architekten, die im Kanton Nidwalden seit minde- stens dem 1. Januar 1983 niedergelassen oder heimat- berechtigt sind (auch Studierende)	25. Feb. 84	48/1984 S. 974
Elektrizitätswerk der Stadt Zürich	Verwaltungsgebäude des EWZ, PW	Alle in der Stadt Zürich seit mindestens dem 1. Janu- ar 1984 niedergelassenen Architekten (Wohn- oder Geschäftssitz) sowie alle Architekten mit Bürger- recht der Stadt Zürich	28. Feb. 85 (15. Nov. 84)	41/1984 S. 803
Gemeinde Mauren, Fürstentum Liechtenstein	Ortskern Schaanwald, PW	Fachleute mit liechtensteinischer Staatsbürgerschaft bzw. mit Niederlassungsbewilligung in Liechtenstein seit mind. dem 1. Jan. 1984	28. Feb. 85 (3.-14. Dez. 84)	48/1984 S. 974
Ville de Neuchâtel	Construction de logements au Pré des Acacias à Neuchâtel, PW	Architectes indépendents qui avant le 1er janvier 1983: - avaient leur domicile privé ou professionnel sur le territoire de la Ville de Neuchâtel et qui y sont actuellement installées; - étaient inscrits au registre neuchâtelois des architectes	15 mars 85	48/1984 p. 975

Einwohnergemeinde Aarau	Turnanlagen für das Lehrlingsturnen an der Kaufmännischen Berufsschule Aarau	Architekten, die in den Bezirken Aarau, Lenzburg, Zofingen oder Kulm heimatberechtigt sind oder seit dem 1. Juli 1983 Wohn- oder Geschäftssitz haben	22. März 85 (21. Dez. 84)	45/1984 S. 901
Einwohnergemeinde Aarau	Turnanlagen für das Lehrlingsturnen an der Gewerbeschule Aarau, PW	Architekten, die in den Bezirken Aarau, Lenzburg, Zofingen oder Kulm heimatberechtigt sind oder seit dem 1. Juli 1983 Wohn- oder Geschäftssitz haben	22. März 85 (21. Dez. 84)	45/1984 S. 901
Gemeinde Volketswil ZH	Gemeinschaftszentrum mit Alterswohnungen, PW	Architekten, die ihren Wohn- oder Geschäftssitz seit dem 1. Januar 1984 in der Gemeinde Volketswil haben	29. März 85	45/1984 S. 901
Kanton Aargau	Aargauisches Kurszentrum für Sport, Wohlen, PW	Architekten, die im Kanton Aargau mindestens seit dem 1. Januar 1983 Wohn- oder Geschäftssitz haben	15. Mai 85 (22. Nov. 85)	44/1984 S. 845
Einwohnergemeinde Steffisburg BE	Gemeindehaus Steffisburg, PW; IW über das Restareal	Fachleute, die seit mind. dem 1. Januar 1983 ihren Wohn- und/oder Geschäftssitz in der Gemeinde Steffisburg haben	15. Mai 85 (bis 14. Dez. 84)	48/1984 S. 974
Service des constructions de la République et du Canton du Jura	Piscine et salle de gymnastique à Porrentruy, PW	Les architectes domiciliés et établis dans le canton du Jura et inscrits au Registre A et B ou diplômés EPF et ETS avant le 1.1.1984; les architectes d'origine jurassienne, établis en Suisse romande diplômés EPF ou inscrits au REG A; les architectes membres de la section jurassienne de la SIA et de l'APAJ	31 mai 85 (du 5 déc. 84 au 7 jan. 85)	48/1984 p. 975
Internationale Vereinigung für Brückenbau und Hochbau IVBH, Europäische Konvention für Stahlbau EKS	Stahl im Hochbau, internationaler Wettbewerb für Architekturstudenten	Alle Architekturstudenten, die bis zum Einsenddatum des Wettbewerbes noch nicht diplomiert haben	1. Juni 85 (1. Nov. 84)	42/1984 S. 830
Gemeinde Pontresina GR	Saalbau mit Mehrzweckanlage im Zentrum von Pontresina, PW	Architekten, die seit dem 1. Januar 1984 ihr Wohn- oder Geschäftsdomizil im Engadin, Münstertal, Puschlav oder Bergell haben oder in die Region verbürgert sind	15. Mai 85 (1. Dez. 84 bis 15. Jan. 85)	49/84 S. 1002

### Neu in der Tabelle

## Aus Technik und Wirtschaft

### Neue Philips-Wechselspannungsstabilisatoren



Magnetische Wechselspannungsstabilisatoren sind passive Geräte, die weder Unterhalt brauchen noch irgendeiner Abnutzung ausgesetzt sind. Sie trennen den Verbraucher galvanisch vom Netz, sorgen für konstante 220 Volt und filtern unliebsame Störspitzen aus. Ein

ideales Vorschaltgerät für Computer, automatische Testsysteme, Bankterminalen, fernmeldetechnische Übertragungssysteme, analytische Geräte, Sicherheitssysteme, digitale Steuerungssysteme und anderes mehr. Besondere Merkmale: hohe Spitzenunterdrückung, galvanische Trennung, umschaltbar 110/220/240 Volt, 50/60 Hz. OEM-Ausführung (offen) 200 VA bis 6 kVA. Geschlossene Ausführung mit Betriebslampe, Netzschalter, Kabel und Steckdosen 200 VA bis 1,5 kVA. In Metallgehäuse mit Betriebslampe und Kabelstopfbüchsen 3 kVA, 4,5 kVA und 6 kVA, mit einphasigem oder dreiphasigem Anschluss.

Philips AG, 8027 Zürich

### Das EDV-System «Locoware»

Das System Locoware ist eine Kette von EDV-Applikationen, die auf der Basis des evolutionären Projekt-Managements entwickelt worden ist. Sie ist für Architekten und Bauherren bestimmt, die Wert auf eine, durch Verwendung der neuen Technologie

der «PC» ermöglichte, dezentralisierte Informatik legen. Das EDV-System entstand aufgrund eines Gesamtkonzeptes zur Informatisierung von Architekturbüros. Die Entwicklung der Programme begann 1983 und wird Ende des kommenden Jahres

beendet sein. Die wichtigsten Glieder dieser Kette sind aber bereits disponibel. Die Installation einiger Dutzend von Systemen in wenigen Monaten, vor allem in der Westschweiz, beweist, in welchem Grad das Konzept den tatsächlichen Bedürfnissen der kostenbewussten Architekten und Bauherren entspricht. Die hohe Qualität des Produktes ist auf die Tatsache zurückzuführen, dass die Tätigkeit des Architekten, seine Aufgaben, seine Verantwortung und seine Informationspflicht gegenüber dem Bauherrn einer präzisen und praxisbezogenen Analyse unterzogen wurde, bevor die EDV-

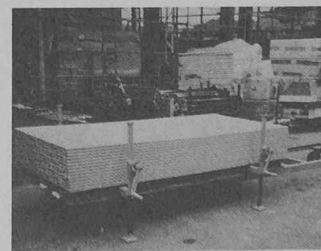
Analyse und die Programmierarbeiten überhaupt begonnen haben. Die Praxisbezogenheit des Produktes, wie überhaupt der entscheidende Einfluss der Benutzer ist aus der leichten Bedienung und der hohen Benutzersicherheit ersichtlich. Die Struktur der Programme ist klar und übersichtlich und die Nahtstellen zwischen den einzelnen Programmen sind so angelegt, dass sie sich in die bestehenden Organisationen leicht einfügen und trotzdem eine Kette von EDV-Applikationen von zwingender Logik bilden

Loco-Projets SA, 1211 Genève 1

### Zeit und Geld sparen beim Materialtransport

Wirtschaftlich Ausbauen mit Trockenbausystemen ist auch eine Frage rationaler Transportmittel. Das neue Knauf-Rapid-Trans ist ein ideales Transportsystem für palettierte Bauplatten, Deckenplatten, Metallprofile und andere Trockenbaumaterialien.

Das komplette Transportsystem besteht aus einem Wagen, vier Winden, zwei Traversen und ist für eine Belastung von 1500 kg ausgelegt (Bild). Das aus Einzelteilen bestehende Transportsystem hat überall Platz, auch im beladenen Lieferwagen. Selbst



auf engen Baustellen kommt man damit bestens zurecht. Das Gerät ist robust und wartungsarm konstruiert, die Handhabung unkompliziert und zuverlässig. A. Leu AG, Arlesheim