

Objektyp: **Advertising**

Zeitschrift: **Schweizerische Bauzeitung**

Band (Jahr): **75 (1957)**

Heft 50

PDF erstellt am: **24.09.2024**

Nutzungsbedingungen

Die ETH-Bibliothek ist Anbieterin der digitalisierten Zeitschriften. Sie besitzt keine Urheberrechte an den Inhalten der Zeitschriften. Die Rechte liegen in der Regel bei den Herausgebern.

Die auf der Plattform e-periodica veröffentlichten Dokumente stehen für nicht-kommerzielle Zwecke in Lehre und Forschung sowie für die private Nutzung frei zur Verfügung. Einzelne Dateien oder Ausdrucke aus diesem Angebot können zusammen mit diesen Nutzungsbedingungen und den korrekten Herkunftsbezeichnungen weitergegeben werden.

Das Veröffentlichen von Bildern in Print- und Online-Publikationen ist nur mit vorheriger Genehmigung der Rechteinhaber erlaubt. Die systematische Speicherung von Teilen des elektronischen Angebots auf anderen Servern bedarf ebenfalls des schriftlichen Einverständnisses der Rechteinhaber.

Haftungsausschluss

Alle Angaben erfolgen ohne Gewähr für Vollständigkeit oder Richtigkeit. Es wird keine Haftung übernommen für Schäden durch die Verwendung von Informationen aus diesem Online-Angebot oder durch das Fehlen von Informationen. Dies gilt auch für Inhalte Dritter, die über dieses Angebot zugänglich sind.

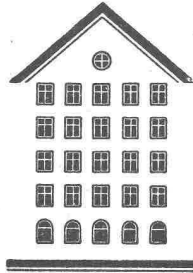
SCHWEIZERISCHE BAUZEITUNG

WOCHENSCHRIFT FÜR ARCHITEKTUR / INGENIEURWESEN / MASCHINENTECHNIK

REVUE POLYTECHNIQUE SUISSE

ORGAN DES S. I. A. SCHWEIZERISCHER INGENIEUR- UND ARCHITEKTEN-VEREIN
UND DER G. E. P. GESELLSCHAFT EHEMAL. STUDIERENDER DER EIDG. TECHN. HOCHSCHULE
GEGRÜNDET 1883 VON ING. A. WALDNER / HERAUSGEGEBEN VON ING. W. JEGHER

Fenster



Kiefer Zürich

BERCHTOLD & Co.

HEIZUNG • LÜFTUNG
WARMWASSER

THALWIL

**INDUSTRIE-
HEIZUNG**
HEISSWASSER
STATT DAMPF

Telephon
051/92 05 01

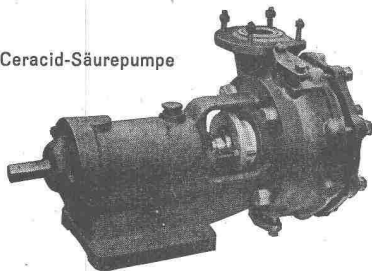
LERCH AUFZÜGE

ZÜRICH 1, Oetenbachgasse 5
TELEPHON (051) 23 30 00

für Akten, Spesen, Waren
mit Hand- und elektrischem Antrieb

STEINZEUG EMBRACH

Ceracid-Säurepumpe



garantiert säurebeständig für die chemische
Industrie

Rohre und Spezialstücke für Säureleitungen
und Kanalisationen

Laborausgüsse und Tröge

Säurelagergefässe

Apparate, Pumpen, Druckautomaten
Ventilationskanäle

Temperaturbeständige und wärmeleitende
Spezialmassen EMBRACHIT und THERMOSIL

STEINZEUGFABRIK EMBRACH AG., Embrach/Zürich

Verlag

W. Jegher & A. Ostertag, Dianastrasse 5,
Zürich / Tel. 23 45 07 / Postcheck VIII 6110

Postadresse:

Schweiz. Bauzeitung, Postfach Zürich 39

Bezugspreise

Einzelheft Fr. 1.65 — Abonnements:

	12 Monate	6 Monate	3 Monate
Schweiz	66.—	33.—	16.50
Ausland	72.—	36.—	18.—

Für Mitglieder des S. I. A., der GEP und
des Schweiz. Technischen Verbandes sowie
für Studierende der ETH, der EPUL und
schweiz. staatl. Technischer Mittelschulen
ermässigte Preiskategorien nach Tarif.

Anzeigenverwaltung

Mosse-Annoncen AG., Zürich, Limmat-
quai 94 / Tel. 32 68 17 / Postcheck VIII 1027

INHALT

Der Mensch in der technischen Ent-
wicklung. Von *Walter von Moos* . . . 783

Die Schwebebahn Chamonix - Aiguille
du Midi 785*

Pflegeheim auf dem Bombachgut in
Zürich-Höngg 787*

NEKROLOGE

Henry van de Velde 792*

Walter J. Gradmann, Fritz Aemmer-
Gugelmann 793

MITTEILUNGEN

Der Ausbau des St.-Lorenz-Stromes.
Weiterbildung der Ingenieure
nach dem Studium. Durchflussmes-
sung mit Normblenden. Die neue
Forclaz-Strasse. Stockwerkplatten-
Bauweise Youtz-Slick 793

BUCHBESPRECHUNGEN

Hartmetall im Bergbau beim Bohren,
Schrämen und Hobeln, von *Klaus
Hinrichs*. Wörterbuch für Ingenieurbau
und Baumaschinen, von *Herbert
Bucksch* 793

WETTBEWERBE

Sekundarschulhaus in Küsnacht ZH.
Kirchliches Gebäude am Holderweg
in Zürich-Affoltern 793
Reformierte Kirche in Turgi 794

ANKÜNDIGUNGEN

Intern. Fachausstellung und Vortrags-
tagung über Wasser- und Abwasser-
reinigung in Basel. Kurs über Public
Relations, Zürich 1958, Nuclear Con-
gress Chicago 1958. Internat. Kon-
ferenz für industrielle Führung. Vor-
träge 794

Kein Unterbruch im Betonieren mit dem chlorfreien
Frostschutzmittel für armierten Beton

Friolite OC

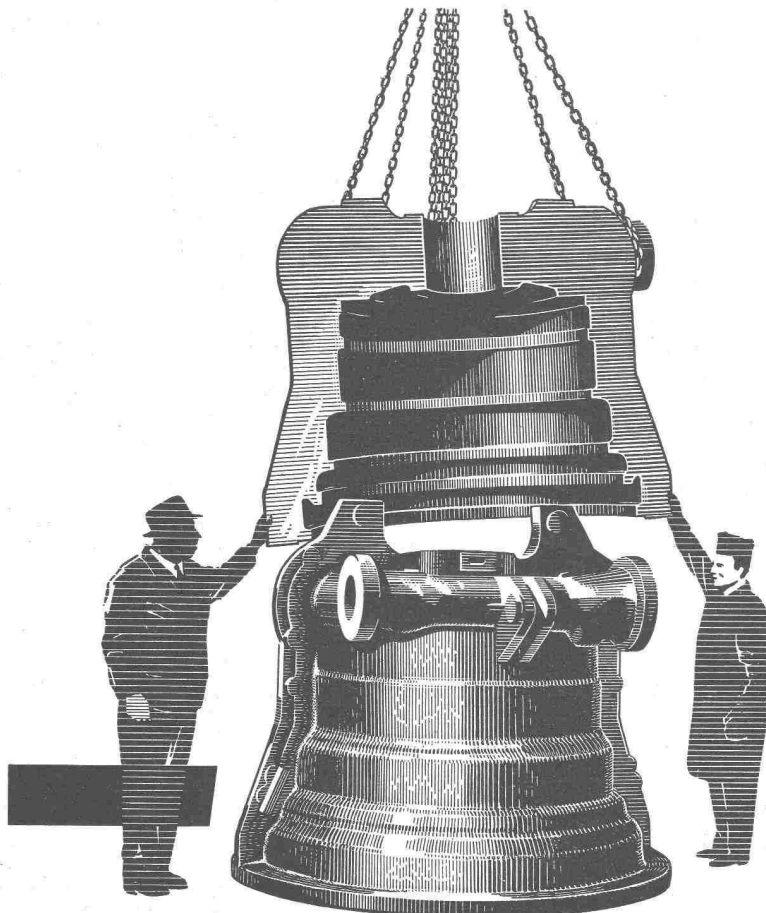
Frostschutz Plastifikator Luftporenmittel

Verlangen Sie den ausführlichen
Untersuchungsbericht der EMPA



Kaspar Winkler+Co.

FABRIK FÜR CHEMISCHE BAUSTOFFE - ZÜRICH 48 - (051) 54 77 33
ST. GALLEN (071) 22 77 41 - BERN (031) 8 57 57 - LAUSANNE (021) 23 28 13

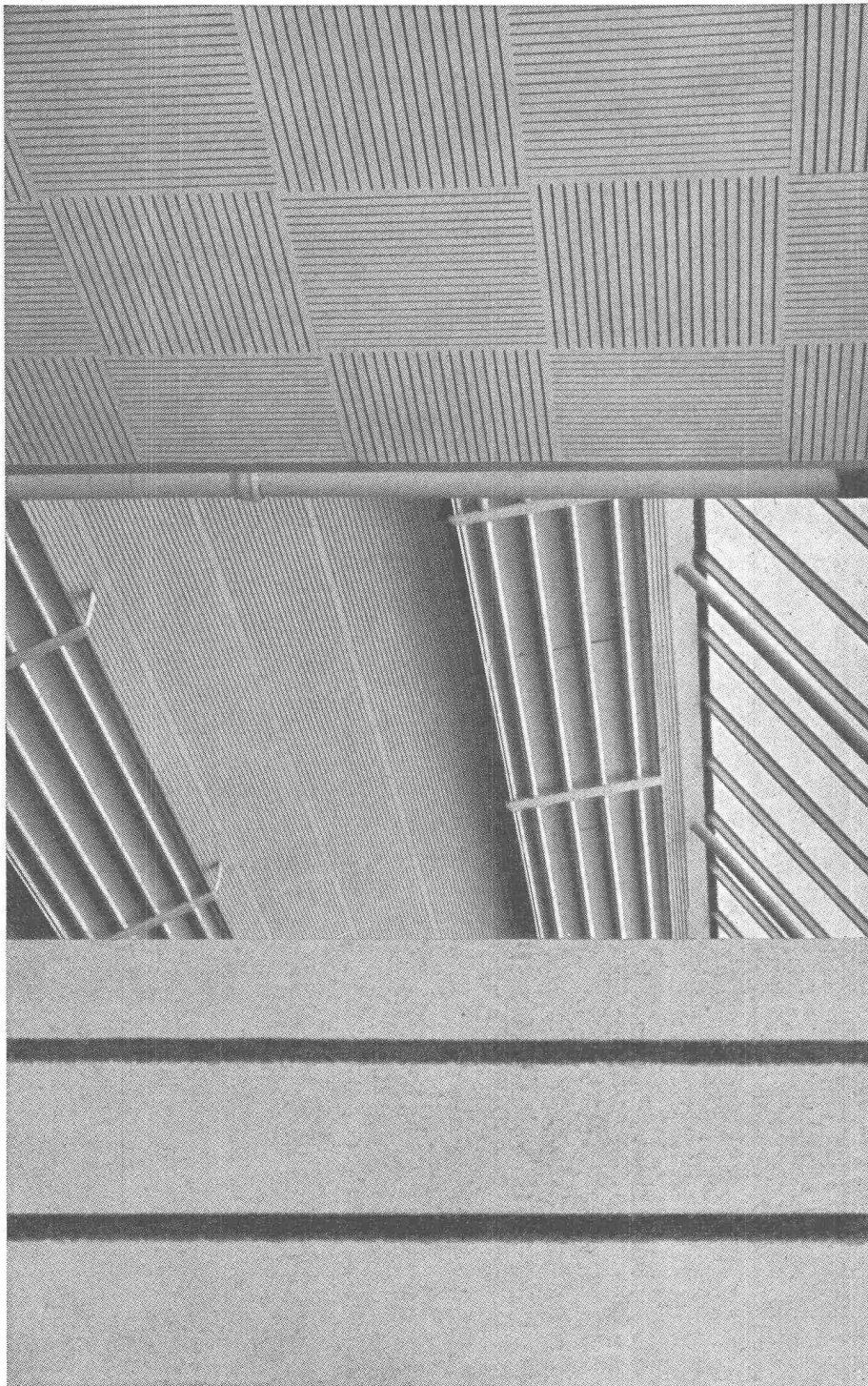


Vor 50 Jahren begannen wir als erste Giesserei in der Schweiz mit der Herstellung von Elektro-Stahlguss. Profitieren Sie von den in diesen Jahren gemachten Erfahrungen. Wir giessen Stücke bis zu 10 To Fertig-Gewicht sei es legiert oder unlegiert. Unsere Fachleute helfen Ihnen gerne bei der Lösung Ihrer Probleme.

OEHLER AARAU

Eisen- & Stahlwerke Oehler & Co. AG.
Aarau Tel. (064) 2 25 22

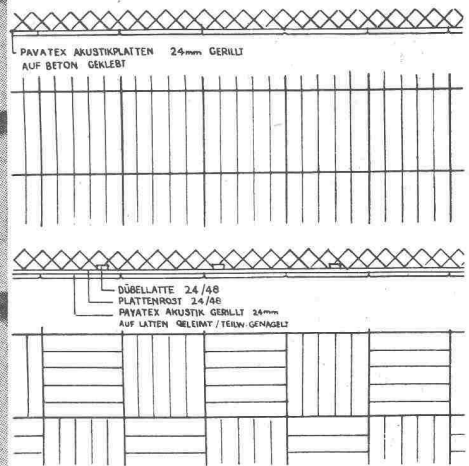
Neues Bauen



Eine Inseratenfolge über die Anwendung von Pavatex Nr. 7 Die Werkhalle

In den Neubauten der Firma Dätwyler AG, Schweizerische Draht-, Kabel- und Gummwerke in Altdorf, wurden in verhältnismässig kurzer Zeit zwecks Lärmbekämpfung rund 5000 m² Pavatex Akustikplatten verlegt. Technisch besonders interessant war dabei die Verkleidung einer modernen Werkhalle in Shedbau. Etwa 1200 m² gewölbte Betondecken waren mit 50x50 cm gerillten Akustikplatten abzuschirmen. Infolge der Deckenwölbung wurden die Akustikplatten parallel, mit längs des Baukörpers laufenden Rillen, direkt auf die Decken geklebt. Dadurch ergab sich sowohl ästhetisch, wie auch akustisch eine vorzügliche Wirkung. Selbstverständlich verwendete man im Zuge der verschiedenen Akustikarbeiten auch andere konstruktive und ausführungstechnische Lösungen. In allen Fällen haben sich die Pavatex Holzfaserplatten als lärm-bekämpfendes Element, wie als neuzeitlicher Werkstoff hervorragend bewährt.

Der die Arbeiten überwachende Bauführer erklärt dazu: Die Dätwyler AG hat mit allen Pavatex-Sorten beste Resultate erreicht. In den Werkhallen wurden nicht nur Akustikplatten verlegt, die ihren Zweck voll erfüllen, sondern auch andere Pavatex-Produkte in grossen Mengen verwendet.



Nur **pavatex**

ist wirklich Pavatex

Pavatex AG, Zürich 2, Jenatschstrasse 4, Telefon (051) 23 76 76



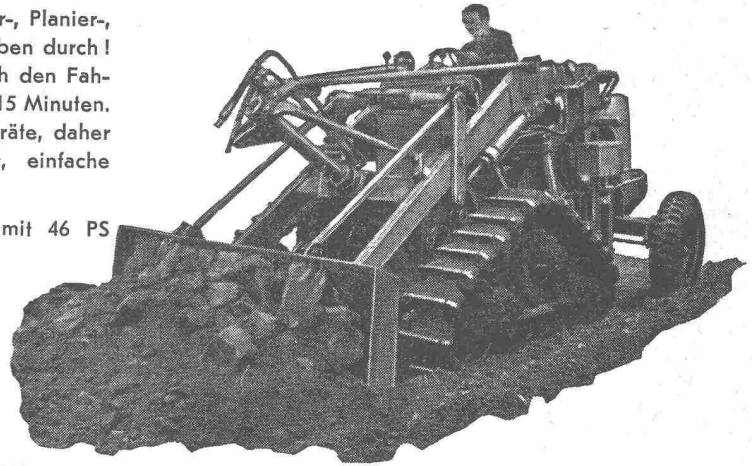
Bischoff
POLYTRAC

Eine Universal-Baumaschine
für viele Verwendungszwecke
mit Flüssigkeitskupplung und 2-Kreis-Hydraulik

Mit einer einzigen Maschine führen Sie Bagger-, Planier-, Kran-, Schaufellader- und andere Transportaufgaben durch! Austausch der verschiedenen Arbeitsgeräte durch den Fahrer selbst — ohne Hilfsmittel — in höchstens 10—15 Minuten. Vollhydraulische Betätigung sämtlicher Arbeitsgeräte, daher bester Wirkungsgrad, hohe Betriebssicherheit, einfache Bedienung.

Luftgekühlter Dreizylinder-«Deutz»-Dieselmotor mit 46 PS Dauerleistung.

Reifen, Halbraupen oder Stützräder sorgen für vorzügliche Geländegängigkeit. Dank Vielseitigkeit wirtschaftlicher — und trotz Vielseitigkeit leistungsfähiger. Beste Rentabilität — schnelle Amortisation — hoher Gewinn.

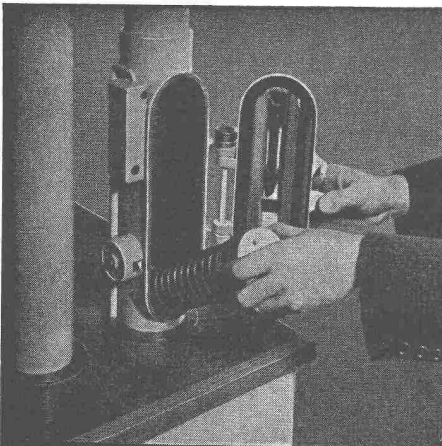


STAHLBAU
LAIS & BASEL
ABTEILUNG BAUMASCHINEN

Mitglied des Schweiz. Baumaschinen-Verbandes

**Kann auf vielen Baustellen
im Einsatz besichtigt werden**

Generalvertretung • Service
Ersatzteile • Tel. (061) 24 39 53



ROHRPOST rationalisiert den Betrieb

Anwendungsgebiete:

- Banken
- Versicherungsanstalten
- Druckereibetriebe
- Geschäfts- und Warenhäuser
- Industriebetriebe
- Hotels, Restaurants
- SBB Telegraphen- und Auskunftsbüros

Fördergut:

- Bons und Bestellungen
- Zettel
- Telegramme, Checks
- Karten, Briefe
- Warenproben
- Manuskripte



Standard Telephon und Radio AG.

Zürich, Seestr. 395, Postfach Zürich 38, Tel. (051) 45 28 00

Zweigniederlassung in Bern



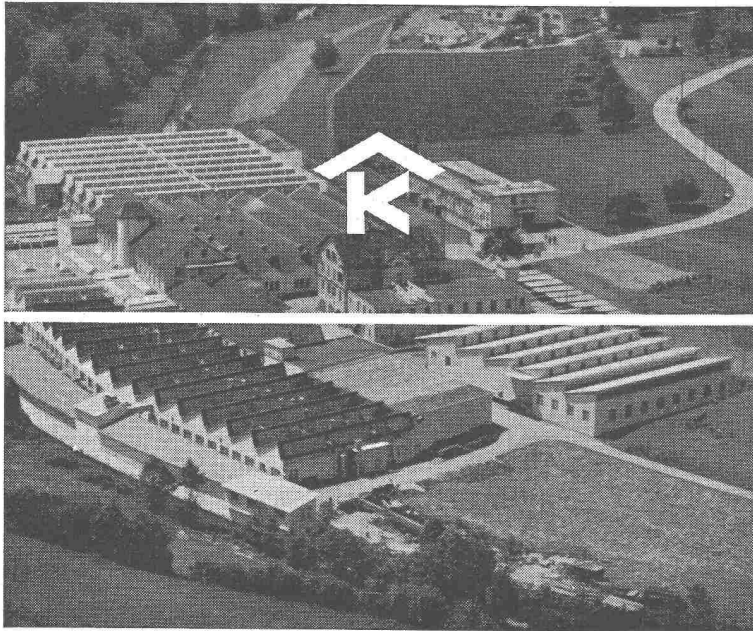
**Skelettbauten
Fabrikhallen
Brücken
Oberlichtfenster
aus Stahl**

Stahlbau



KUSS

**Buss AG
Basel/Pratteln**



KULLY GLASDÄCHER

Kittlose Oberlichter
für Shed- Sattel- und Pultdächer

Parallelöffnende Ventilations-
flügel «AIREX»

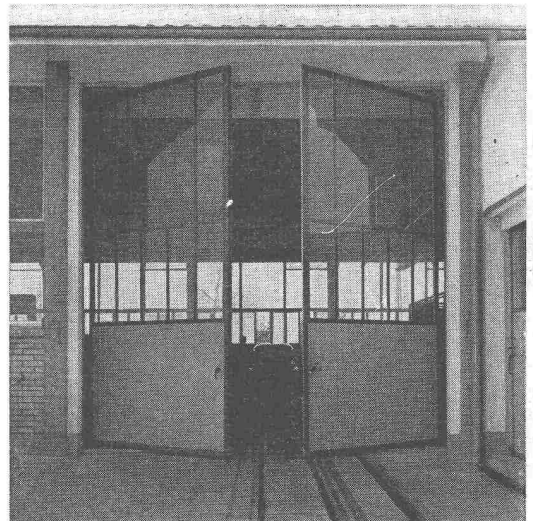
A. Kully A. G. Glasdachwerke Olten

Schwenktore

JOSEF MEYER

EISENBAU AG LUZERN

Büro Zürich
Waffenplatzstrasse 50, Tel. (051) 25 36 86



Kunststoffplatte für Höchstansprüche

Normalplatten-Grösse 254 × 126 cm in vielen Farben und Dessins erhältlich.

Neu  Wir liefern Ihnen Massplatten in allen Grössen per m² Fr. 35.—

JOS. KILLER, TURGI AG

Feldstrasse 329

Telephon (056) 3 11 88



Tel. (051) 52 51 11

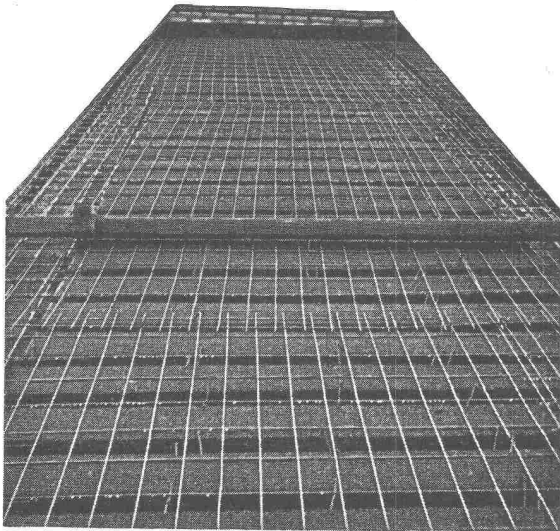
Asphalt-Isolierungen

Flachdach-Beläge

Kork-Isolierungen

in zuverlässiger Ausführung

Gut isoliert **besser** gebaut



Je besser die Isolation, umso geringer die Heizkosten. Die Ersparnisse an Heizkosten machen im Laufe der Jahre oft ein Vielfaches dessen aus, was eine gut isolierende Decke mehr kostet. Mit BAUKORK-Isolierdecken – K-Werte zwischen 0,58 und 0,68 – bauen Sie bei Wegfall von Gefällsbeton etc. sogar noch billiger!

Fragen Sie die Spezialisten mit grosser, praktischer Erfahrung.

BAUKORK AG.

Verkaufsbüro Zurich, Gotthardstr. 61

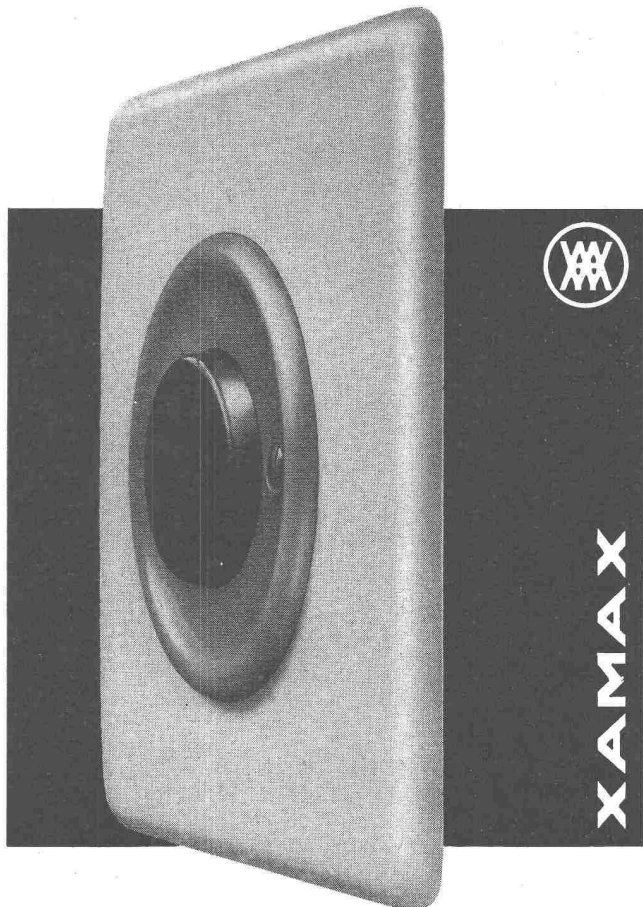
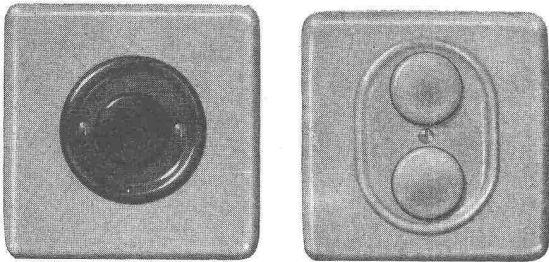
Telephon 051/238012 - Werk in Steinhausen/Zug

Kennen Sie „K-X“?

Sicher nicht. Denn «K-X» ist der Druckknopfschalter 10 A 250 V ~ das jüngste Glied der neuen X-Serie von Xamax-Apparaten, und während die bisherigen Dreh-, Kipp- und Wippenschalter nicht nur wegen ihrer Zuverlässigkeit, sondern auch dank ihrer gefälligen Form Anklang fanden, überrascht diese neueste Schöpfung durch eine dritte Eigenschaft: **die Farbe**.

In Anpassung an die heutige moderne Wohnungsausstattung wird der Druckknopfschalter «K-X» ausser in den drei konventionellen Farben weiss, crème und schwarz auch in gelb, grün, rot und blau hergestellt, wodurch er dem Raumgestalter mannigfache Kombinationsmöglichkeiten bietet. Beachten Sie die erfreuliche Wandlung: vom Zweckgerät zum eigentlichen Wandschmuck.

Patent angemeldet.



XAMAX AG. - Zürich 50-Oerlikon

Telephon (051) 46 64 84



BFZ-DICHTUNGEN

Phenolfrei

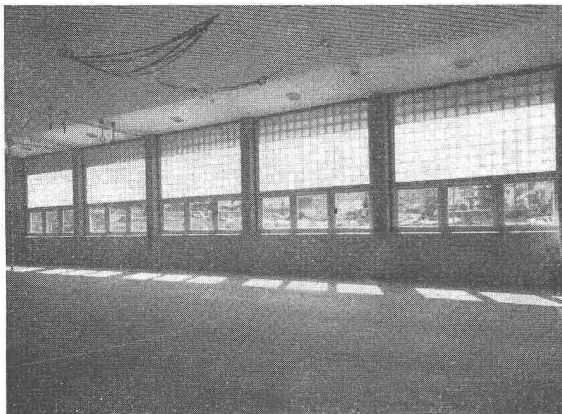
+ PATENT +

für Zementrohre und Steinzeugleitungen, speziell Kanalisationen, Trinkwasserleitungen, Schmutzwasserkanäle, Sammelleitungen
Grösste Elastizität, absolute Dichtigkeit, säurebeständig

Verlangen Sie Referenzen und Prospekte

AG. für chemisch-bautechnische Produkte
Würenlos (Aargau)

Telephon (056) 3 53 44



BAUGLÄSER

Alle Sorten und Neuheiten zu günstigen Preisen.

GLASBETON Spezialabteilung für **Glasbeton-Oberlichter**, garantiert wasserdicht, **begeh-** und **befahrbar** Ausführung, mit extra hellen, lichtstreuenden Kristallprismen.

GLASBAUSTEINE extra hell, für Aussenwände, Treppenhäuser, innere Trennwände. Vorzügliche Isolation gegen Kälte, Wärme und Schall. Grosse Referenzliste.

Verlangen Sie kostenlose Dokumentation und Offerte.

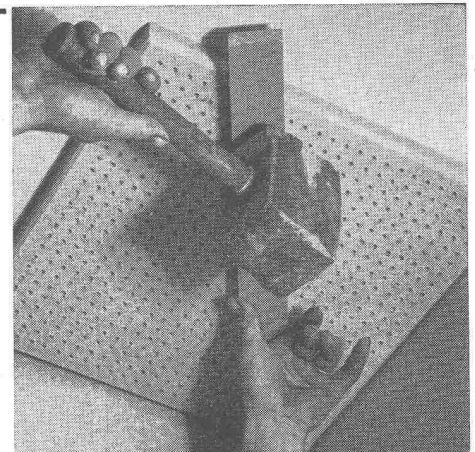
Ruppert, Singer & Cie. AG., Zürich

Tafelglas en gros und Spiegelmanufaktur

Telephon (051) 52 53 53 - Gegründet 1884

Briefadresse: Zürich 48, Altstetten

BRIGATEX



Sofort und ohne Pressdruck abbindender Kaltleim

für Holzfaserplatten (Pavatex, Grisotex usw.), Linoleum, Kunstharzplatten (Textolite, Durolux, Argolite, Kelco usw.) und für andere Baumaterialien.

Verlangen Sie eine Instruktion durch unseren technischen Dienst

DR. M. EBNÖTHER

SEMPACH

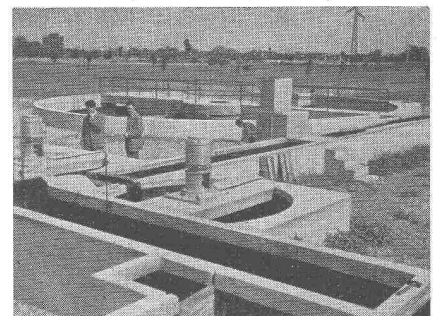
Telephon (041) 78 13 51

Moderne Verfahren für

TRINKWASSER-FILTERANLAGEN ABWASSERREINIGUNG

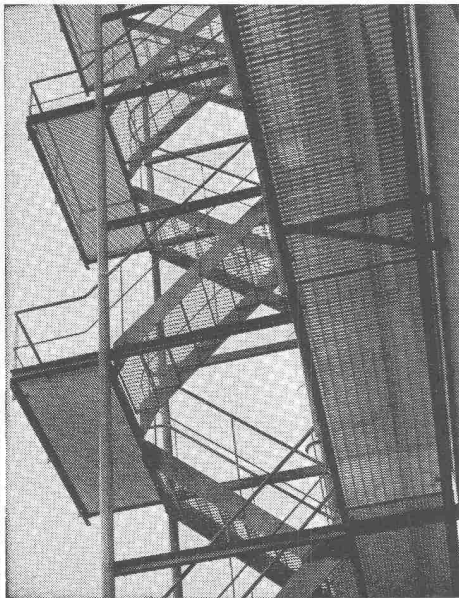


BERATUNGEN
MECHANISCHE AUSRÜSTUNGEN
ZAHLREICHE REFERENZEN



PISTA S.A. GENÈVE - Jonction

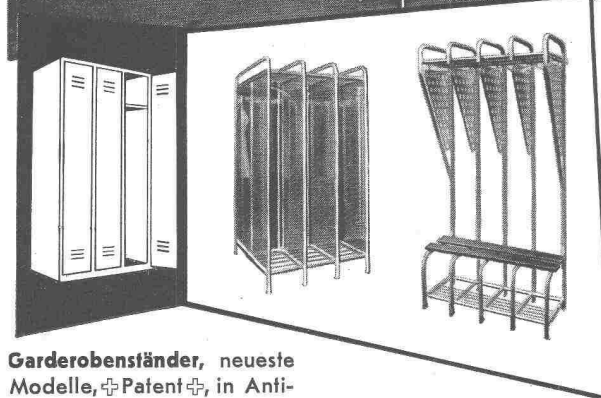
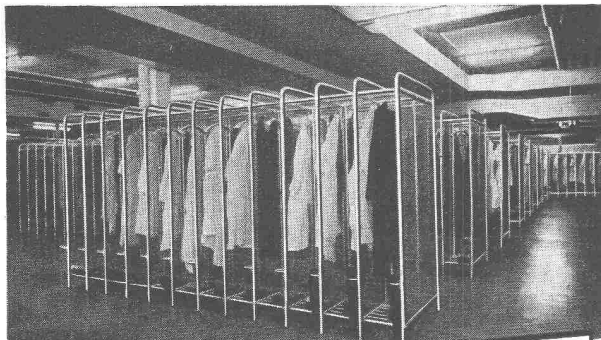
SIEGFRIED **KELLER** CO
 WALLISELEN-ZH
 TEL. 051/933232



Treppentufen und Podeste

Begeh- und befahrbare Roste
Abdeckungen

Sämtliche Gitterrostkonstruktionen
System WEMA



Garderobenständer, neueste Modelle, Patent, in Anticorodal, zerlegbar, von

HARTMANN

HARTMANN & CO. AG. BIEL

ROLLADENFABRIK UND METALLBAU - TEL. (032) 277 37

Filialen in Basel, Bern, Lausanne, Luzern, Neuchâtel und Zürich

Betonmischen einfach gemacht

Beton-Mischtafel
Kies und Sand getrennt

Bestandteile des Betons: Zement, Kies, Sand, Wasser. Die Menge des Zementes ist in kg oder Liter angegeben. Die Menge des Kieses und Sandes ist in m³ angegeben. Die Menge des Wassers ist in Liter angegeben.

Zementdosierung (kg/m³)	Kies und Sand getrennt	
	Kies (m³)	Sand (m³)
PC 200	14,4	877
PC 225	14,4	870
PC 250	14,4	862
PC 275	14,4	854
PC 300	14,4	847
PC 325	14,4	838
PC 350	14,4	830

Wasser: 180 Liter

CEAG

MEYNADIER

Zürich Bern Luzern Lausanne

Verlangen Sie unsere Beton-Mischtabelle

Mit einem Griff ist die Tabelle auf Ihren Mischer eingestellt, und Sie können mühelos die Zementmenge in kg oder Liter für verschiedene Zementdosierungen ablesen bei gemischten oder getrennten Zuschlagstoffen.

Beispielsweise ergeben sich bei einem Mischerinhalt von 180 Liter und einem PC 250 30,6 kg oder 25,5 Liter Zement (Mittelwerte nach S. I. A.-Normen 162/166). Bei der Verwendung des flüssigen Betonzusatzes Plastopor mit der Dosierung von 1 % ergibt sich somit 3,06 kg.

Sie erreichen mit Plastopor-Betonzusatz eine bessere Verarbeitung, erhöhte Wasserdichtigkeit, Frostbeständigkeit und Festigkeiten.

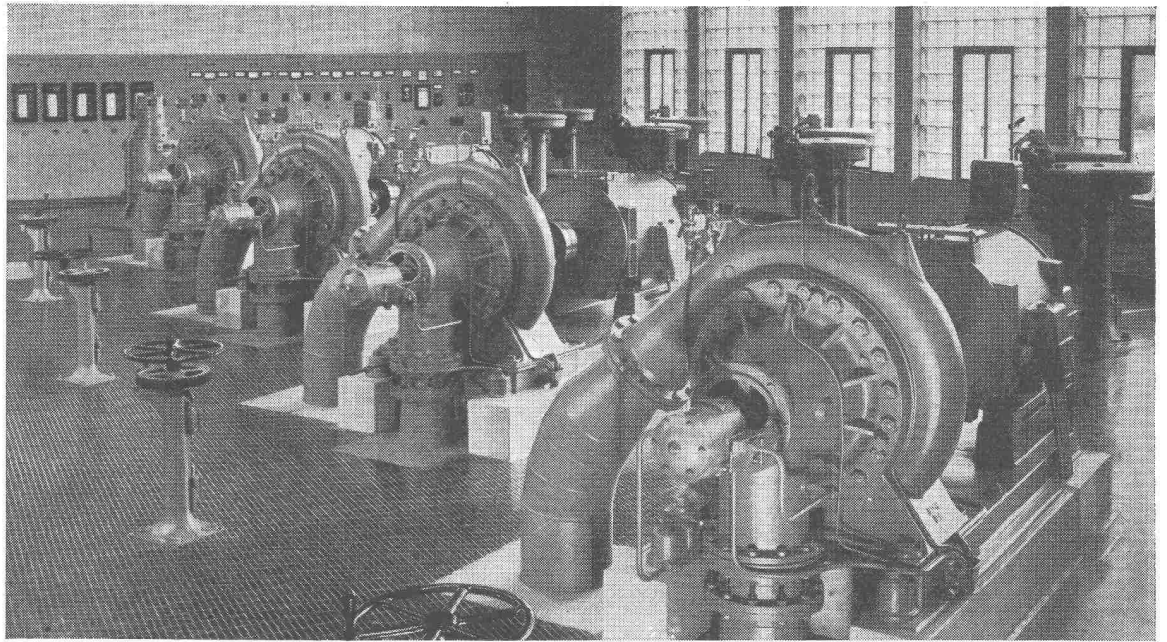
MEYNADIER

+ CIE AG

ZÜRICH BERN LUZERN LAUSANNE



Seit Jahrzehnten führend im Bautenschutz



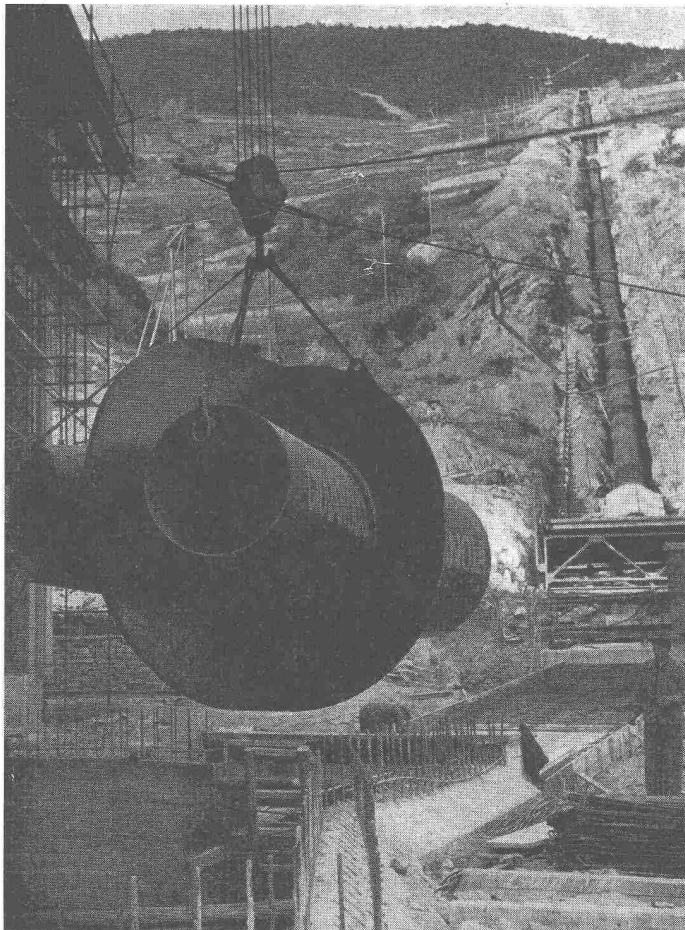
SULZER

Zentrifugalpumpen und Bohrlochpumpen für Wasserversorgungen jeder Art und Größe

Sulzer-Pumpen sind betriebssicher, dauerhaft und wirtschaftlich

GEBRÜDER SULZER, AKTIENGESELLSCHAFT, WINTERTHUR (SCHWEIZ)

66775-1



GIOVANOLA

CONDUITES FORCÉES

PUITS BLINDÉS

VANNES

Conduite forcée et collecteur en montage à la centrale de St-Léonard

GIOVANOLA FRÈRES S.A.
MONTHEY-SUISSE