

Objektyp: **Advertising**

Zeitschrift: **Schweizerische Bauzeitung**

Band (Jahr): **75 (1957)**

Heft 49

PDF erstellt am: **25.09.2024**

Nutzungsbedingungen

Die ETH-Bibliothek ist Anbieterin der digitalisierten Zeitschriften. Sie besitzt keine Urheberrechte an den Inhalten der Zeitschriften. Die Rechte liegen in der Regel bei den Herausgebern. Die auf der Plattform e-periodica veröffentlichten Dokumente stehen für nicht-kommerzielle Zwecke in Lehre und Forschung sowie für die private Nutzung frei zur Verfügung. Einzelne Dateien oder Ausdrucke aus diesem Angebot können zusammen mit diesen Nutzungsbedingungen und den korrekten Herkunftsbezeichnungen weitergegeben werden. Das Veröffentlichen von Bildern in Print- und Online-Publikationen ist nur mit vorheriger Genehmigung der Rechteinhaber erlaubt. Die systematische Speicherung von Teilen des elektronischen Angebots auf anderen Servern bedarf ebenfalls des schriftlichen Einverständnisses der Rechteinhaber.

Haftungsausschluss

Alle Angaben erfolgen ohne Gewähr für Vollständigkeit oder Richtigkeit. Es wird keine Haftung übernommen für Schäden durch die Verwendung von Informationen aus diesem Online-Angebot oder durch das Fehlen von Informationen. Dies gilt auch für Inhalte Dritter, die über dieses Angebot zugänglich sind.

SCHWEIZERISCHE BAUZEITUNG

WOCHENSCHRIFT FÜR ARCHITEKTUR / INGENIEURWESEN / MASCHINENTECHNIK

REVUE POLYTECHNIQUE SUISSE

ORGAN DES S. I. A. SCHWEIZERISCHER INGENIEUR- UND ARCHITEKTEN-VEREIN
UND DER G. E. P. GESELLSCHAFT EHEMAL. STUDIERENDER DER EIDG. TECHN. HOCHSCHULE
GEGRÜNDET 1883 VON ING. A. WALDNER / HERAUSGEGEBEN VON ING. W. JEGHER

Fenster



Kiefer Zürich

Verlag

W. Jegher & A. Ostertag, Dianastrasse 5,
Zürich / Tel. 23 45 07 / Postcheck VIII 6110
Postadresse:
Schweiz. Bauzeitung, Postfach Zürich 39

Bezugspreise

	Abonnements:		
	12 Monate	6 Monate	3 Monate
Schweiz	66.—	33.—	16.50
Ausland	72.—	36.—	18.—

Für Mitglieder des S. I. A., der GEP und des Schweiz. Technischen Verbandes sowie für Studierende der ETH, der EPUL und Technischer Mittelschulen ermässigte Preiskategorien nach Tarif.

Anzeigenverwaltung

Mosse-Annoncen AG., Zürich, Limmat-
quai 94 / Tel. 32 68 17 / Postcheck VIII 1027

INHALT

Städtische Expresstrassen.	Von P. Soutter	769*
Bazar auf dem Bürgenstock.	Arch. A. Boyer	777*
Bemerkungen zum Problem des technischen Nachwuchses.	Von K. Schmid	778

MITTEILUNGEN

Die Industrialisierung des Hochbaues	779
50 Jahre Elektrizitätswerk Bürglen AG. Schulbezeichnungen in den Niederlanden, Rationalisierung im Büro. Persönliches. Generalverkehrsplan Zürich. Mackinac-Hängebrücke.	780

NEKROLOGE

E. Arbenz, F. Kuntschen, M. Schlaepfer, R. Wagner	780*
---	------

BUCHBESPRECHUNGEN

Messwagen für Bau- und Raumakustik, von K.-F. Rittinghaus. Baukonstruktionslehre, von Fricke-Knöll. RILEM-Symposium 1955 in Lissabon. Richtlinien für Hauskanalisationen, vom Verb. Schweiz. Abwasserfachleute. Bericht über Handel und Industrie der Schweiz im Jahre 1956, vom Vorort des Schweiz. Handels- und Industrie-Vereins. Regierungs- etat des Kantons Zürich	781
---	-----

WETTBEWERBE

Die neue Küche. Schulhaus im Südquartier, Grenchen	781
Freibad und Sportanlagen im Heuried in Zürich. Schulhaus mit Turnhalle in Zurzach	782

MITTEILUNGEN AUS DEM S. I. A.

Zürcher Ingenieur- und Architekten-Verein. Das Schweizerische Handbuch der Wald- und Holzwirtschaft	782
---	-----

ANKÜNDIGUNGEN

IV. Kurs für Unternehmer und Führungsnachwuchs. Einführung in die Akustik. Vorträge	782
---	-----

Wissen Sie schon von der technischen Neuheit: der Kuhlmann-

Perspektiv-Zeichenmaschine?

Wertvolle Arbeitsvorteile - zuverlässige Präzision - einfache Handhabung

Prospekte und Beratung durch das zeichentechnische Spezialhaus

Scholl

Gebrüder Scholl AG, an der Poststrasse
in Zürich seit 1865 - Telefon (051) 23 76 80

Patentanwälte

E. BLUM & Co., ZÜRICH

Gegründet 1878 Telefon 251633
Bahnhofstrasse 31

Anmeldung von Erfindungen

Fabrik- und Handelsmarken

Gutachten, Prozessberatung

AUFZÜGE

für Personen - Waren
Speisen - Akten
mit und ohne Feineinstellung

Gebauer
ZÜRICH
Birmensdorferstrasse 273
Telephon 33 21 66

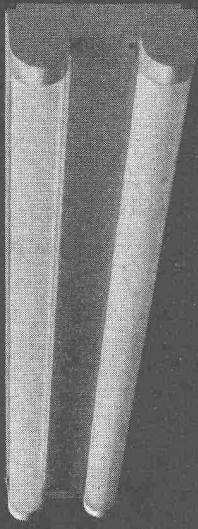
HCH. LIER

Deckenheizungen System Crittall

Heisswasser-Heizungen

Umbau bestehender Dampfanlagen
in Heisswasser • Abwärmearbeiten

HEIZUNGS-INGENIEUR ZÜRICH 4 Badenerstrasse 444 Tel. 52 23 50/51



BAG TURGI

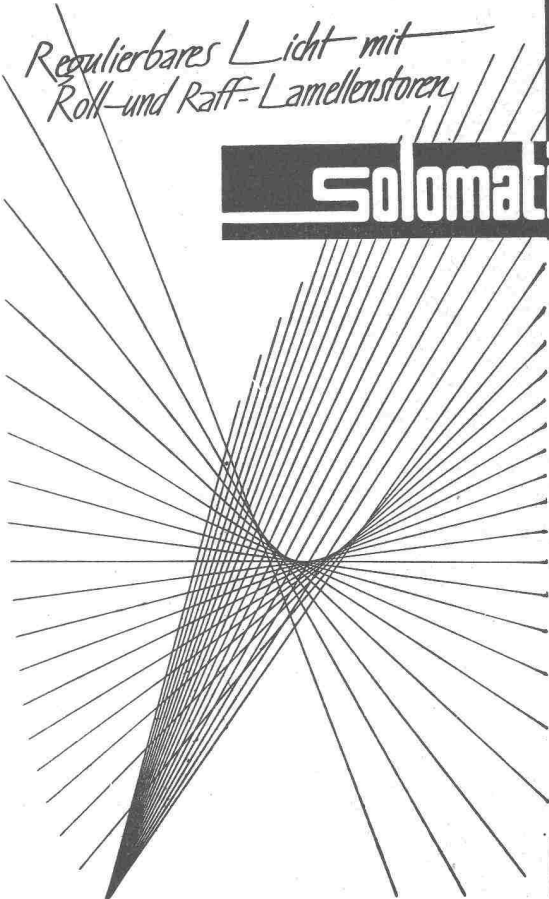
BAG-Fluoreszenzleuchten zeichnen sich aus durch besonders gediegene Ausführung, die konstruktiv und lichttechnisch weitgehenden Anforderungen genügt.

B. A. G. Bronzwarenfabrik AG Turgi

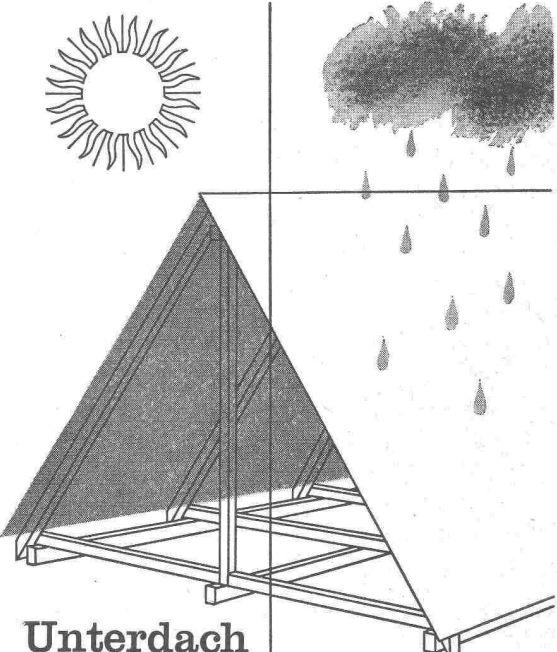
Regulierbares Licht mit Roll- und Raff-Lamellenstoren

Solomatic

Griesser AG
AADORF BASEL BERN LUZERN ST. GALLEN ZÜRICH



Filialen in der welschen Schweiz: Lausanne und Gené



Unterdach

Die auf den Sparren verlegten Platten bilden ein Unterdach, welches besten Schutz vor eindringender Nässe, Flugschnee, Staub sowie Feuerübergriff gewährleistet. Die grossformatigen und leichten Platten gestatten eine einfache und rasche Verlegung.

Eternit

Eternit AG. Niederurnen
Téléfon 058 41555

Die neuen

Atlas Copco

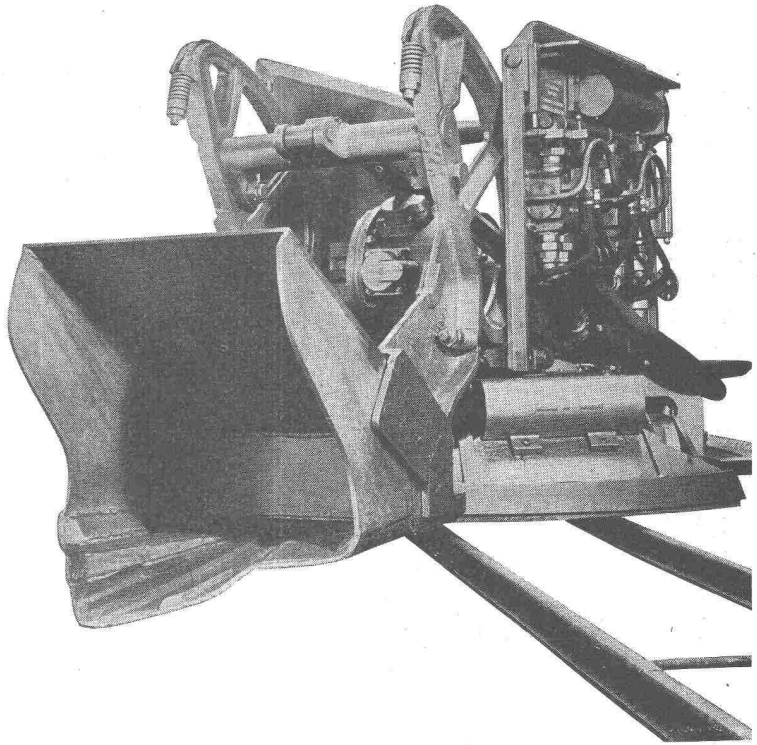
Hochleistungs-Stollenbagger

Typ*	Erforderl. Profilhöhe m	Schaufel-Inhalt l	Effekt. Leistung m ³ h	Gewicht kg	Schwenkbereich m
LM 30	1,95	100—140	15	1750	2,2
LM 100	2,40	200—300	30	3500	2,8
LM 200	2,95	450—600	60	6100	3,8

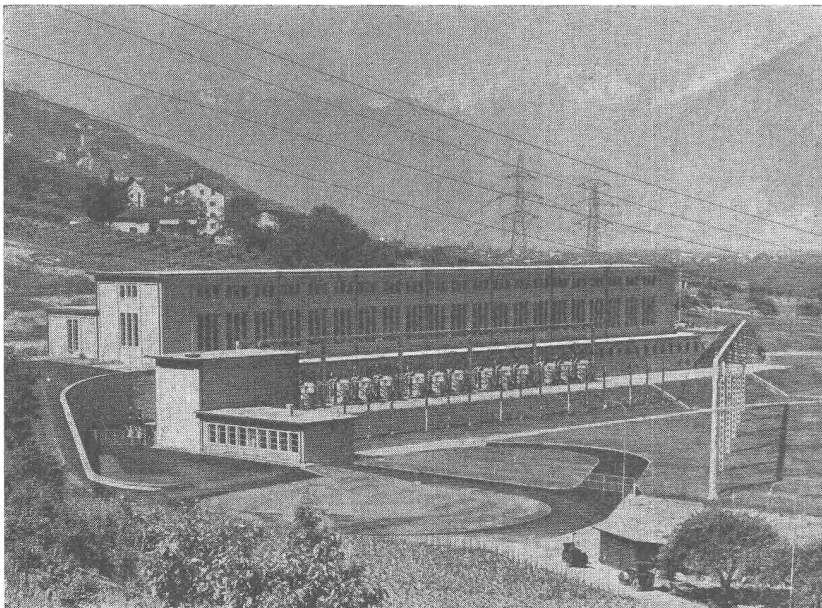
* andere Typen auf Anfrage

Kompressoren und Pressluftwerkzeuge

Rascher, zuverlässiger Kundendienst. Grosses Ersatzteillager. — Spezialisierte Reparaturwerkstätte.

**NOTZ**

Notz & Co. AG. Biel Abteilung Atlas Copco Tel. 032 / 2 55 22

Flachbedachungen Terrassenbeläge Grundwasserisolierungen
AEZ**Kraftwerk Mauvoisin****Zentrale Riddes (VS)**Flachdachbeläge 4500 m²

Bauleitung: Elektro-Watt

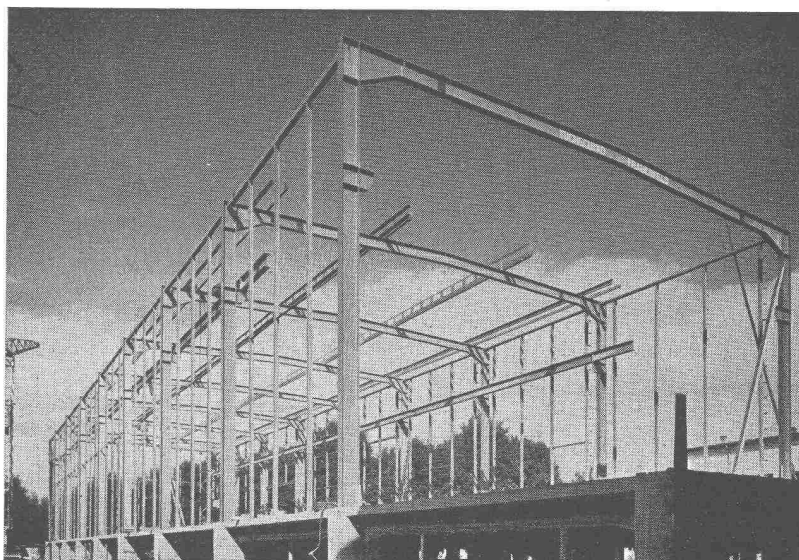
Elektrische und industrielle Unternehmungen AG. Zürich

 Löwenstrasse 40
 Telefon (051) 25 88 66
Asphalt-Emulsion AG Zürich



Stahlkonstruktionen

**Gebr.
Tuchschmid AG.
Frauenfeld und
Zürich**

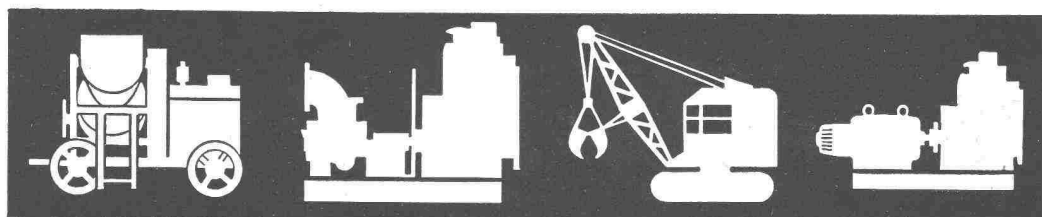


**kraftvoll
zuverlässig
wirtschaftlich**

MWM Dieselmotoren zeichnen sich aus durch ihre solide Konstruktion und die Qualität des Materials. Einfache, robuste Bauart, grösste Verschleissfestigkeit, sowie bewährte Einspritzverfahren, gewährleisten höchste Wirtschaftlichkeit, störungsfreien Betrieb, einfache Bedienung und lange Lebensdauer. Genau das, was es „auf dem Bau“ braucht.

MWM

DIESEL



AG Hans Bodmer Winterthur

Spezial-Werkstätte für Diesel-Revisionen St. Gallerstrasse 346 Tel. 052/27219

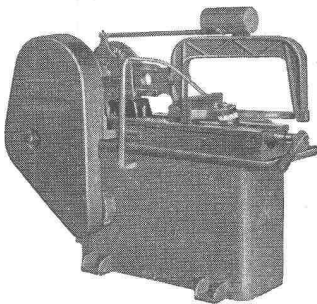
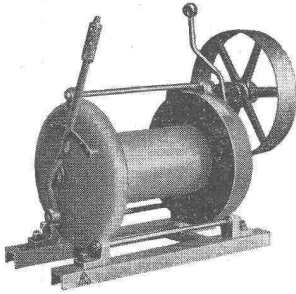
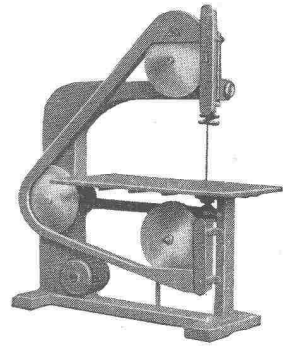
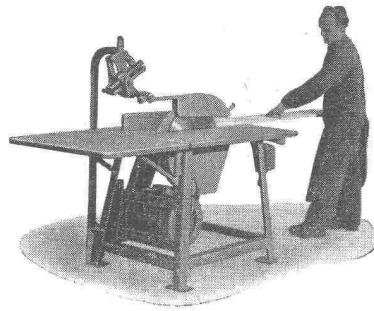
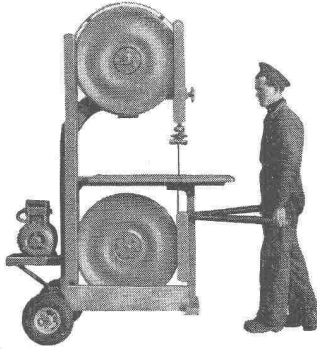


Sämtliche Dachdeckerarbeiten führt gewissenhaft aus:

DACHDECKER-GENOSSENSCHAFT ZÜRICH

Zeughausstrasse 43 Gegr. 1907 Telefon 23 07 36

REPARATUREN



PRAKTISCHE MASCHINEN FÜR DEN BAUPLATZ

Bandsägen und Kreissägen

mit Benzin- oder Elektromotor in verschiedenen Ausführungen

Kaltsägen zum Schneiden von Profileisen

Wir liefern ferner:

Seilbahnen für Materialtransporte aller Art, Einzelteile für Seilbahnen

Seilwinden Aufzugwinden mit Benzinmotor, Schliffenwinden, Motorfahrwinden, Windwerke bis 10 Tonnen Zugkraft

L+E. Küpfer

Maschinenfabrik

STEFFISBURG

Tel. (033) 2 23 42



Flottmann

Pressluft-Hämmer und -Werkzeuge

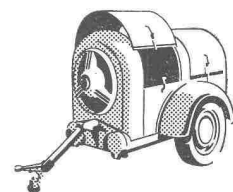


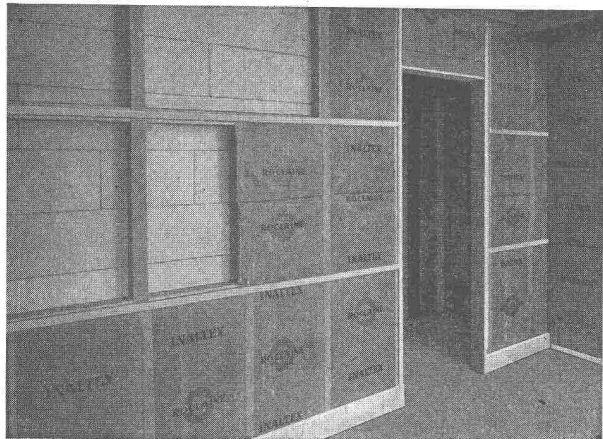
Bohrhämmer für sämtliche Gesteinsarten
 Hochleistungsbohrhämmer für den Vortrieb
 Abbauhämmer, Betonbrecher, Spatenhämmer
 Meissel- und Keillochhämmer
 Flottmann Bohrwagen
 Pneumatische Vorschubelemente für Bohrhammer
 Armaturen und Hilfseinrichtungen für die pneumatische Gesteinsbearbeitung

Verkauf und Miete
 Flottmann-Service
 durch geschultes
 Personal
 Flottmann Original-
 Ersatzteile
 kostenlose, unver-
 bindliche Beratung durch
 unsere Ingenieure
 in allen Pressluftfragen

Kraft- und Arbeitsmaschinen AG

Zürcherstr. 137, Schlieren-Zürich, Tel. 051/98 92 88





S

INALTEX

die neuzeitliche Isoliermatte aus Mineralwollefasern und Dampfsperre für Bauisolierungen und Lärmbekämpfung

SCHNEIDER & CO.

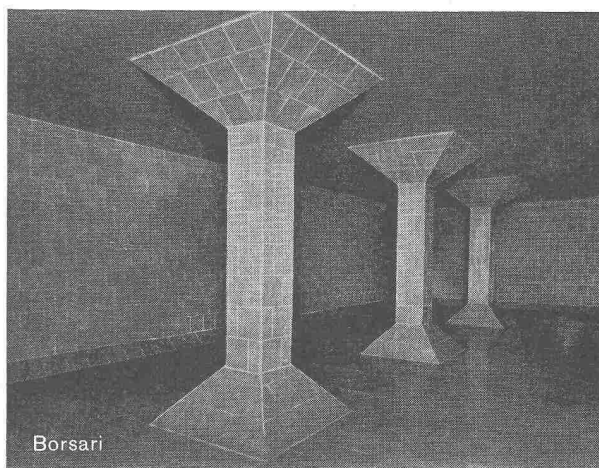
AG, für Isolierungen und Industriebedarf
Winterthur Basel Bern Lausanne



Panzerschranke
schweissbrennsicher
Kassenschranke
feuer- und diebessicher
Tresoranlagen
Schalteranlagen
Stahlmöbel
Planschränke
KABA-Zylinder-
Sicherheitsschlösser

Bauer AG., Zürich 6/35
Nordstrasse 25, Telephon 28 40 03

BAUER AG



BORSARI HEIZÖL- u. BENZIN-TANKS

aus Eisenbeton mit Plattenauskleidung

für jeden Bedarf

50 Jahre Erfahrung

Erstklassige Referenzen

Keine Korrosion

Kein Unterhalt

BORSARI & CO., Zollikon - Zürich

Telephon (051) 24 96 18

Gegründet 1873

Attraktives
Bauen
mit
Glas-Bausteinen!

Auf die Dauer vorteilhafter
erweisen sich Glasbaustein-Innen- und
-Aussenwände mit ihren unvergleichlichen
Vorteilen licht- und isolationstechnischer
Natur.

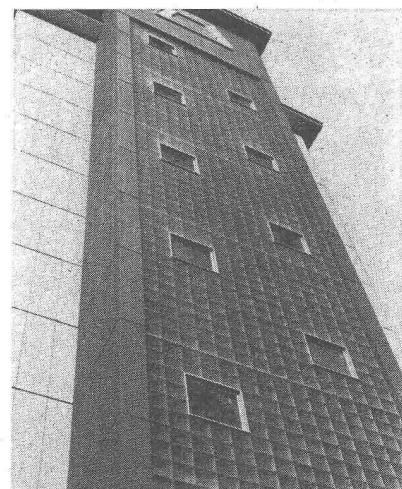
Keinem Verschleiss unterworfen,
keine Unkosten für Ueberholungen und
Erneuerungen. Keine Wartung.

Anspruchslos in der Reinigung.

Verlangen Sie Prospekt und Beratung
über alle Bauprobleme mit Glas-Bausteinen
durch das

SSF Spezial-Unternehmen für Glas-Betonbau
Schneider, Semadeni + Frauenknecht
Zürich 4, Feldstr. 111, Tel. 051/27 45 63

Ständige Ausstellung: Schweizerische Baumusterzentrale



Ruhig . . .



arbeitet in *Fluoreszenzröhren-Beleuchtungsanlagen*
das *KNOBEL-VACO-Vorschaltgerät*.

*Jede Fluoreszenzröhre benötigt ein Vorschaltgerät. Es ist —
von aussen unsichtbar — in den Beleuchtungskörper eingebaut.*

Dringen Sie daher beim Kauf von Beleuchtungskörpern darauf,
dass diese mit dem sicher und brummfrei funktionierenden
KNOBEL-VACO-Vorschaltgerät ausgerüstet sind.

KNOBEL  ENNENDA

Grösste und älteste Vorschaltgerätefabrik der Schweiz
Vertreten durch: Ernst Scherer, Freudenbergstr. 59, Zürich 7,
Telephon 051/243385

Auch das *Knobel-Perfektstart-Gerät* ist ein VACO-Gerät. Es
besitzt hervorragende Zündigenschaften.

Architekten Ingenieure Bauunternehmer

Abbildung
Bauprogramm



**Verlangen
Sie unser
Bau-
Programm**

Wir verhelfen Ihnen damit zu einer Uebersicht bei der
termingemässen Abwicklung von Bauvorhaben. Ihre
Arbeit wird bei Verwendung unseres Bauprogramms
wesentlich erleichtert.

MEYNADIER

+CIE AG

ZÜRICH BERN LUZERN LAUSANNE

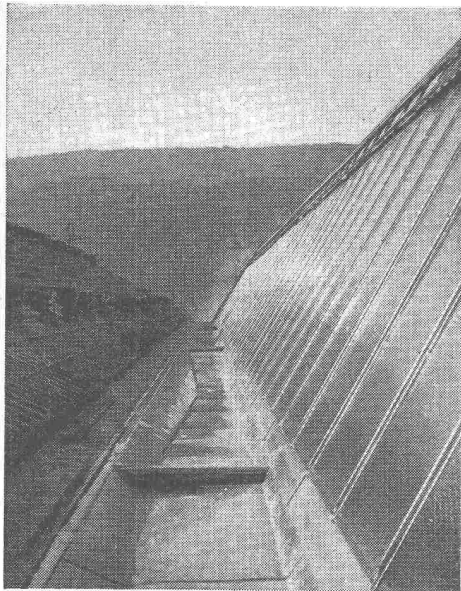


Seit Jahrzehnten führend im Bautenschutz

WALLISELLEN-ZH
TEL. 051/933232

WALLISELLEN-ZH
TEL. 051/933232

SIEGFRIED
KELLER CO

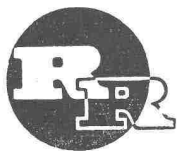


Kifflose Glasdächer

System WEMA

Hofüberdachungen und Vordächer

Shedrinnen



R. RIGLING & CO.

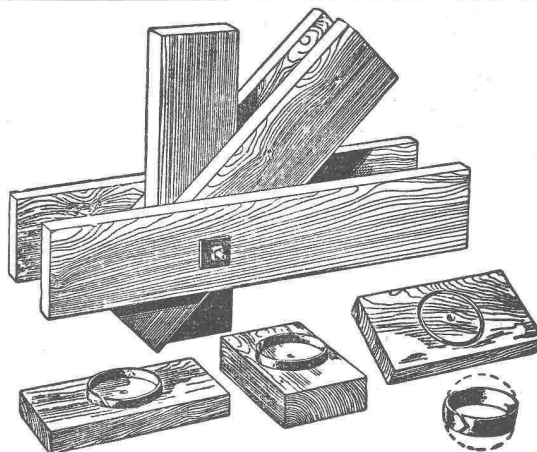
ZÜRICH - OERLIKON

Telephon (051) 46 82 25 Leutschenbachstrasse 44

Für Ihre Holzkonstruktionen:

Ringdübel System RIGLING

Verlangen Sie unsere Preisliste



RINGDÜBEL PATENT, Knotenpunktverbindung für hölzerne Tragwerke



WILD
HEERBRUGG

Präzisions-Reisszeuge
aus rostfreiem Stahl

Erhältlich beim Fachoptiker und in guten Papeterien

Blecharbeiten

bis 50 mm Stärke

Behälterbau

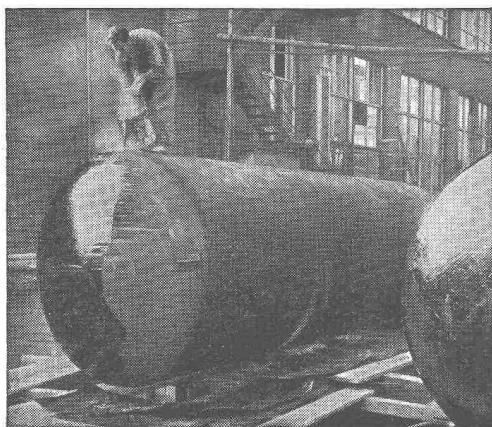
Stahltreppen

Schaufensteranlagen

Türen und Tore

GEBR. DEMUTH & CIE.
BADEN

Telephon (056) 2 54 44 / 2 59 54



„WABERIT“-TANKISOLIERUNG

Die Tankisolierung ist seit Jahren eine Spezialität unserer Firma.

Langjährige Beobachtungen haben erwiesen, dass das «Beerdigen» eines Tanks nur mit dem üblichen hauchdünnen Teer- oder Asphalt-Anstrich unmöglich den vorhandenen Gefahren der Rostanfressungen und vagabundierenden elektrischen Strömen Einhalt gebieten kann.

Die Kontrolle des Waberit-Belages mit unserem patentierten Prüfgerät gewährleistet eine absolut wasserundurchlässige Isolierung. Belagsstärke ca. 3—4 mm.

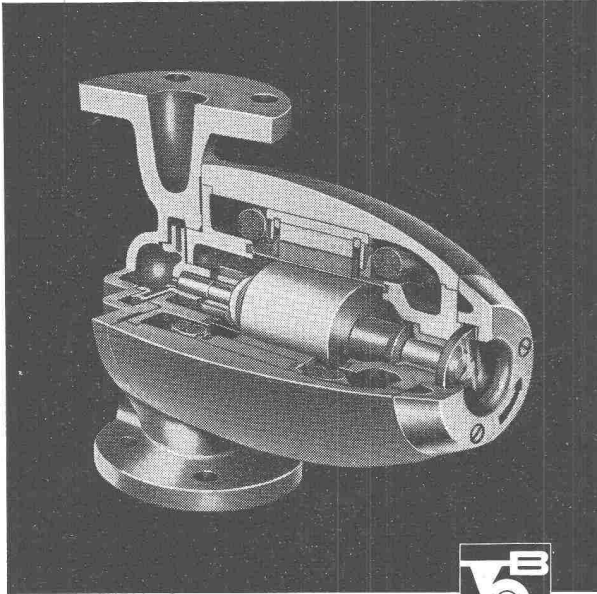
Isolierung auf der Baustelle.

EMPA gepr. 29853/1

Referenzen, Muster und Offerten stehen gerne zur Verfügung.

Strassenbaumaterial AG. Bern Wankdorffeldstrasse 70
Telephon (031) 8 31 34

perfecta Umwälzpumpen für Zentralheizungen



K. RÜTSCHI PUMPENBAU BRUGG

BRUGG SCHWEIZ TELEPHON (056) 4 13 31

Drei exklusive Vorteile, die Ihnen nur die PERFECTA bietet:

Die «gute Form»

das Kennzeichen der modernen PERFECTA-Pumpe

Robuste beidseitige Lagerung

des schweren Rotors bürgt für geräuschlosen Gang und lange Lebensdauer

Schauglas

für einfachste Lauf- und Drehrichtungskontrolle

UTO-HEBEZEUGE

leistungsfähig

wirtschaftlich



Wir bauen:

Krane

Transportanlagen

Elektrozüge

Aufzüge

Schindler-Aufzug- u. Uto-Kran-Fabrik AG.

Zürich 9/48

Tel. (051) 52 53 10

UTO - KRANE

21

Die Hälfte der 1956 verkauften



MAGIRUS-DEUTZ-Nutzfahrzeuge

gehen an Firmen, die bereits eines oder

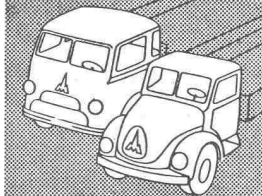


mehrere solche in Betrieb haben; wohl ein

untrüglicher Beweis für die gemachten guten Erfahrungen!



Nun auch als Frontlader erhältlich



Generalvertretung für die Schweiz

Hämmerli AG

Lenzburg Telefon (064) 8 18 18

Zerlegbare Bock-Krane

MERK

Merk-Bockkrane sind
in wenigen Minuten
aufgestellt und zerlegt

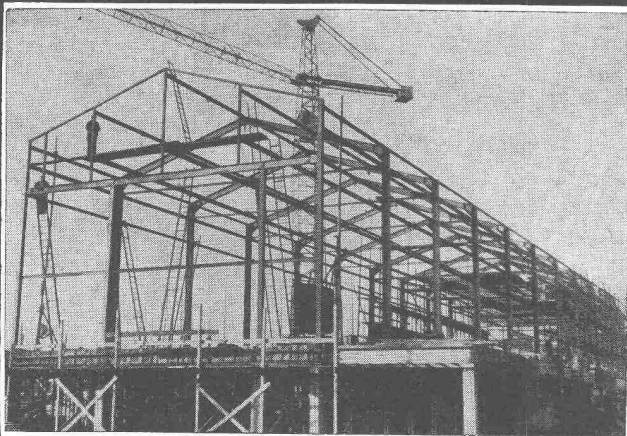


Modelle ab 500 kg Tragkraft bis zu den grössten
Dimensionen. Praktisches Zubehör: Höhenverstellung,
Spannweitenverstellung, Lenkrollen, Gummiräder.

HANS MERK Fahrzeug- und Kranfabrik **DIETIKON-ZÜRICH**

Telephon (051) 91 91 21

Aus unserem Bauprogramm



Stahlhochbau Behälter Schlosserei
Brückenbau Silos Metallbau
Ingenieurbureau

PREISWERK & ESSER

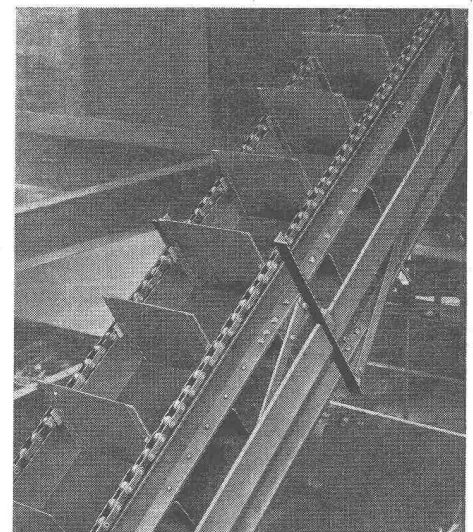
Basel

Schönaustr. 10
Tel. (061) 32 46 88

Förder-Anlagen mit **RENOLD** TRANSPORTKETTEN

sind

kraftsparend
leistungsfähig
störungsfrei
von langer
Lebensdauer



W. Emil Kunz • Zürich 27

Gotthardstrasse 21

Telephon (051) 27 30 57