

Objektyp: **Advertising**

Zeitschrift: **Schweizerische Bauzeitung**

Band (Jahr): **75 (1957)**

Heft 46

PDF erstellt am: **24.09.2024**

### **Nutzungsbedingungen**

Die ETH-Bibliothek ist Anbieterin der digitalisierten Zeitschriften. Sie besitzt keine Urheberrechte an den Inhalten der Zeitschriften. Die Rechte liegen in der Regel bei den Herausgebern. Die auf der Plattform e-periodica veröffentlichten Dokumente stehen für nicht-kommerzielle Zwecke in Lehre und Forschung sowie für die private Nutzung frei zur Verfügung. Einzelne Dateien oder Ausdrucke aus diesem Angebot können zusammen mit diesen Nutzungsbedingungen und den korrekten Herkunftsbezeichnungen weitergegeben werden. Das Veröffentlichen von Bildern in Print- und Online-Publikationen ist nur mit vorheriger Genehmigung der Rechteinhaber erlaubt. Die systematische Speicherung von Teilen des elektronischen Angebots auf anderen Servern bedarf ebenfalls des schriftlichen Einverständnisses der Rechteinhaber.

### **Haftungsausschluss**

Alle Angaben erfolgen ohne Gewähr für Vollständigkeit oder Richtigkeit. Es wird keine Haftung übernommen für Schäden durch die Verwendung von Informationen aus diesem Online-Angebot oder durch das Fehlen von Informationen. Dies gilt auch für Inhalte Dritter, die über dieses Angebot zugänglich sind.

# SCHWEIZERISCHE BAUZEITUNG

WOCHENSCHRIFT FÜR ARCHITEKTUR / INGENIEURWESEN / MASCHINENTECHNIK

REVUE POLYTECHNIQUE SUISSE

ORGAN DES S. I. A. SCHWEIZERISCHER INGENIEUR- UND ARCHITEKTEN-VEREIN  
UND DER G. E. P. GESELLSCHAFT EHEMAL. STUDIERENDER DER EIDG. TECHN. HOCHSCHULE  
GEGRÜNDET 1883 VON ING. A. WALDNER / HERAUSGEGEBEN VON ING. W. JEGHER

*Fenster*



*Kiefer Zürich*

Patentanwälte

**E. BLUM & Co., ZÜRICH**

Gegründet 1878 Telefon 251633  
Bahnhofstrasse 31

Anmeldung von Erfindungen

Fabrik- und Handelsmarken

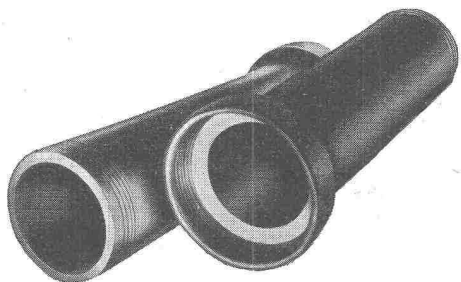
Gutachten, Prozessberatung



**ING. MAX GREUTER & CIE. ZÜRICH 7**

INJEKTIONS- UND GUNIT-ARBEITEN TIEFBOHRUNGEN

**STEINZEUG EMBRACH**



garantiert säurebeständig für die chemische Industrie

Rohre und Spezialstücke für Säureleitungen und Kanalisationen

Laborausgüsse und Tröge

Säurelagergefässe

Apparate, Pumpen, Druckautomaten  
Ventilationskanäle

Temperaturbeständige und wärmeleitende  
Spezialmassen EMBRACHIT  
und THERMOSIL

**STEINZEUGFABRIK EMBRACH AG., Embrach/Zürich**

## Verlag

W. Jegher & A. Ostertag, Dianastrasse 5,  
Zürich / Tel. 23 45 07 / Postcheck VIII 6110

Postadresse:

Schweiz. Bauzeitung, Postfach Zürich 39

## Anzeigenverwaltung

Mosse-Annoncen AG., Zürich, Limmat-  
quai 94 / Tel. 32 68 17 / Postcheck VIII 1027

## INHALT

Zur Beurteilung von Hochhausprojekten, Von *Hans Marti* . . . . . 725

Wettbewerb Kirchenfeldbrücke in Bern . . . . . 727\*

Ueber Kirchenfeldbrücke, Kasinoplatz und Hauptwache. Von *Peter Meyer* . . . . . 734\*

## MITTEILUNGEN

Spezialpapier als Dampfsperre für klimatisierte Räume . . . . . 735  
Tunnelbau aus dem Altertum. Downtown Center Garage in San Francisco. Dauerhaltbarkeit von Kurbelwellen . . . . . 736\*

## NEKROLOGE

Arminio Cristofari . . . . . 736\*  
Hans Studer. Karl Hotz . . . . . 737

## BUCHBESPRECHUNGEN

Gaststätten, von *Kurt Hoffmann* und *Alex Pagenstecher*. Cuves des châteaux d'eau, von *E. Gauthron*. Tragfähigkeit sandiger Böden, von *H. Kahl*, *H. Muhs*, *H. Neuber*. Verkehrsingenieurwesen, von *K. Leibbrand* . . . . . 737  
Zahnräder, von *W. Lindner*. Dieselmotoren, von *F. Sass*. Le Turbine idrauliche ed i Regolatori di velocità, von *Giacomo Büchi*. Der Kontaktumformer, von *Erich Rolf* . . . . . 738  
Grundlagen der chemischen Technik, von *Hermann Mohler* und *Otto Fuchs*. Neuerscheinungen . . . . . 739

## WETTBEWERBE

Personenbahnhof Bern. Brücken der Autostrasse Schaffhausen—Thayngen. Primarschulhaus in Hauptwil. Schulhaus in Corcelles-Cormondrèche. Schulbauten in St. Maurice . . . . . 739

## MITTEILUNGEN AUS DEM S. I. A.

Zürcher Ing.- und Arch.-Verein: Hauptversammlung vom 16. Okt. 1957 . . . . . 739

## ANKUENDIGUNGEN

Wohnungen mit niedrigen Mietzinsen. Gastrennung bei tiefen Temperaturen. Beleuchtung von Kirchen und Versammlungsräumen. Vorträge . . . . . 740



**Flumser Steinwolle**  
**MATTEN**

**extra-verfilzt**

sehr leicht zu verarbeiten. Feuerhemmend, anorganisch, erschütterungsfest, dauerhaft. Hochwertige Wärme- und Schallisolation.

**Schmelzwerk Spoerry**  
Flums SG Tel. (085) 8 31 48



## Kunststoffplatte für Höchstansprüche

Normalplatten-Grösse 254 × 126 cm in vielen Farben und Dessins erhältlich.

**Neu**  Wir liefern Ihnen Massplatten in allen Grössen per m<sup>2</sup> Fr. 35.—

**JOS. KILLER, TURGI AG**

Feldstrasse 329

Telephon (056) 3 11 88

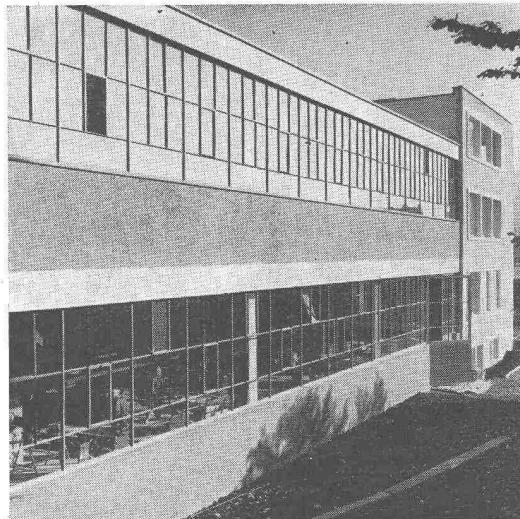
**Eisenfenster**  
**Leichtmetallfenster**

**JOSEF MEYER**

EISENBAU AG LUZERN

Büro Zürich

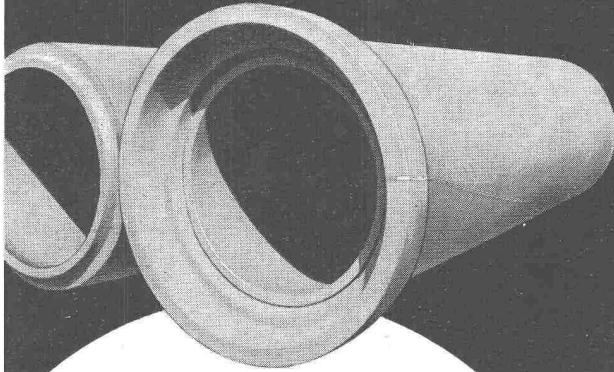
Waffenplatzstrasse 50, Tel. (051) 25 36 86



## WELLAUER- SCHLEUDERBETONRÖHREN

armiert u. unarmiert, mit Doppel-Glocken u. Spitzmuffen

## PHLOMAX-BETONRÖHREN NORMALE ZEMENTRÖHREN



Die Herstellung des **WELLAUER-Schleuderbetonrohres** erfolgt nach neuestem Fabrikationsverfahren. Durch besondere Beton-Beschickungseinrichtung ist es möglich, stark steifen Beton mit einem niederen Wasser-Zementfaktor in die rotierende Rohrform einzubringen. Durch zusätzliche, hohe Vibration zum Schleuderprozess wird ein **erstklassiges Rohr erzeugt, welches allen Anforderungen entspricht.**

(EMPA-Untersuchungsbericht Nr. 8199)

**PHLOMAX-Betonröhren** unarmiert, mit Doppel-Glocken- und Spitzmuffen: Dieses nach einer neuen Fabrikationsbasis erstellte Press-Betonrohr zeichnet sich durch grosse Scheiteldruck- und Innendruckfestigkeiten aus. **Hervorragende Betonqualität.**

Verlangen Sie bitte Prospekte und Offerten! ◀

ZEMENTWARENFABRIK  
TIEFBAUUNTERNEHMUNG  
SAND- UND KIESWERKE

# Wellauer AG.

FRAUENFELD

TEL. 054 / 7 14 26

ELGG/ZH

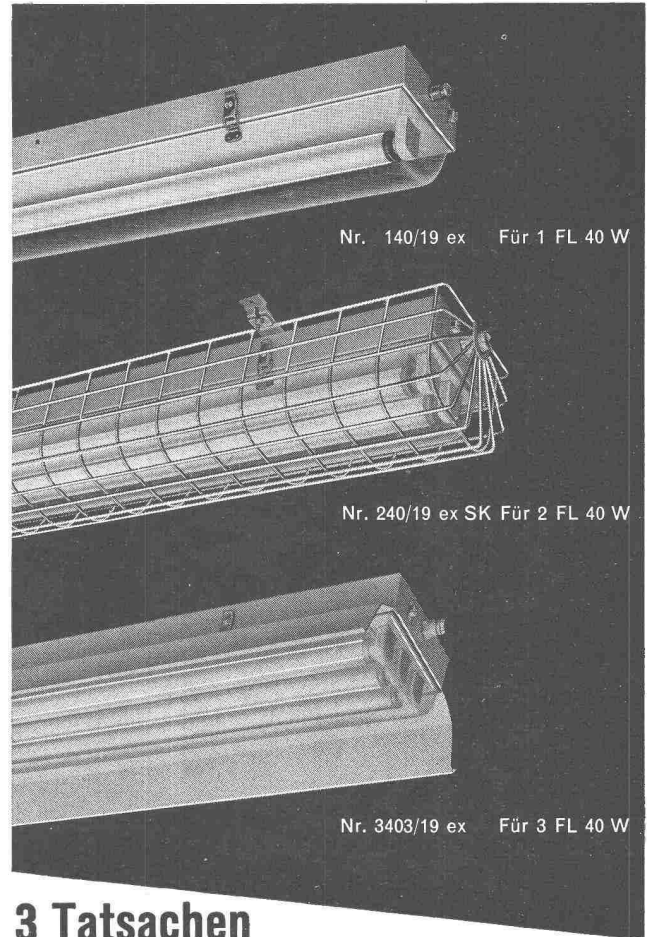
TEL. 052 / 4 77 77



## Explosionssichere Leuchten gemäß SEV

für erhöhte Sicherheit, Zündgruppen A-D

Verwendung: in allen explosionsgefährlichen Gasen und Dämpfen, inkl. Schwefelkohlenstoff



Nr. 140/19 ex Für 1 FL 40 W

Nr. 240/19 ex SK Für 2 FL 40 W

Nr. 3403/19 ex Für 3 FL 40 W

## 3 Tatsachen sind für Sie entscheidend:

1. Unsere drei Ex-Leuchten-Typen haben die SEV-Prüfung nach den neuesten Vorschriften über explosionssicheres Material bestanden.
2. Unsere Leuchten sind universal verwendbar und ermöglichen in jedem Fall eine auch lichttechnisch einwandfreie Lösung.
3. Unsere Preise sind günstig. Elektrofachgeschäfte und Firmen mit eigener Installations-Konzession erhalten den normalen Rabatt.

Verlangen Sie unseren Sonderprospekt  
«Sicherheit».



Spezialfabrik für Fluoreszenzlampen-Beleuchtungskörper  
Herisau, Tel. (071) 5 23 63 / 64

Das Problem

# LUFT

beschäftigt vielerorts auch den Architekten. — Uebertragen Sie uns diese Sorge, wir suchen immer nach der günstigsten Lösung.

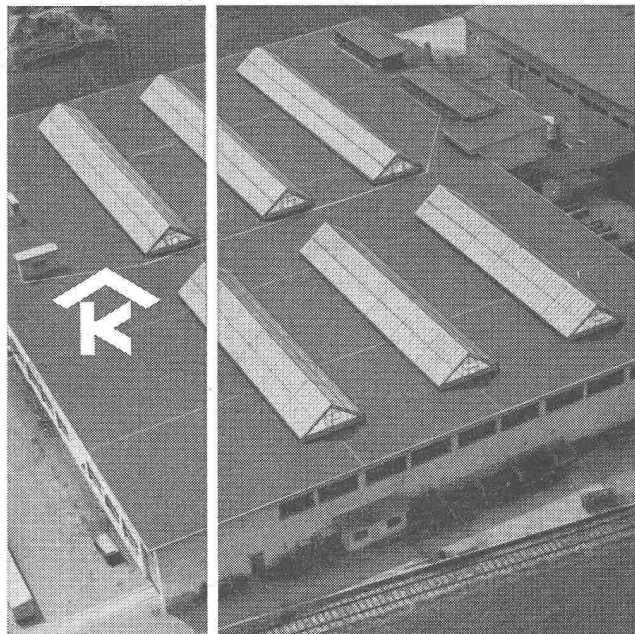
- Klimaanlagen
- Luftheizung
- Luftbefeuchtung
- Lufttrocknung
- Entnebelung
- Luftfiltrierung
- Ventilationen jeder Art

Referenzen in der ganzen Schweiz.  
Wir kommen gerne auch zu Ihnen.



**WERA - Apparatebau AG. Bern**

Gerbergasse 23/33, Tel. (031) 3 99 11



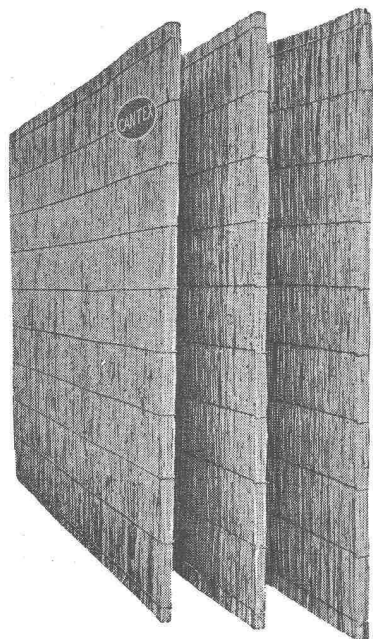
Kittlose Oberlichter für Shed- Sattel- und Pultdächer

Parallelöffnende Ventilationsflügel «AIREX»

## KULLY GLASDÄCHER

A. Kully A. G. Glasdachwerke Olten

## «CANTEX» gepresste Schilfmatten



ein hervorragendes Isoliermaterial.

Grosse Dammfähigkeit, rissfrei, bruchstabil, elastisch

Stärken: 2, 2½, 3½, 5 cm

Isolierung von

- Befondecken
- Mauerwerken
- Unterlagsböden
- freihängenden Decken

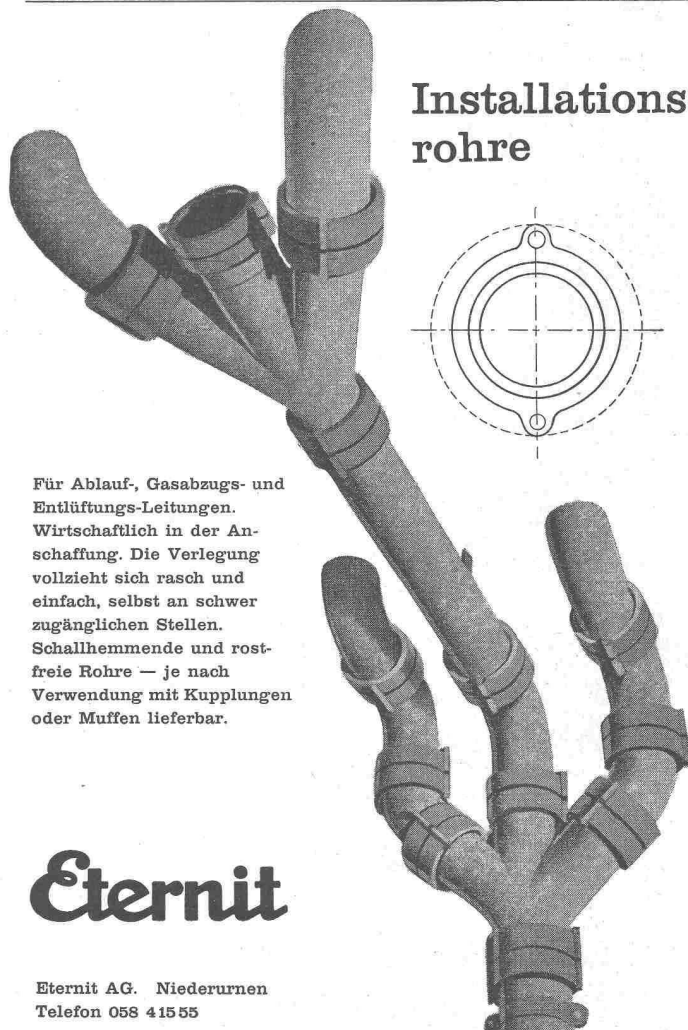
Schweizer Fabrikat

**VEREINIGTE SCHILFWEBEREIEN, ZÜRICH**

Stampfenbachplatz 1

Telephon (051) 28 43 63

## Installationsrohre



Für Ablauf-, Gasabzugs- und Entlüftungs-Leitungen. Wirtschaftlich in der Anschaffung. Die Verlegung vollzieht sich rasch und einfach, selbst an schwer zugänglichen Stellen. Schallhemmende und rostfreie Rohre — je nach Verwendung mit Kupplungen oder Muffen lieferbar.

**Eternit**

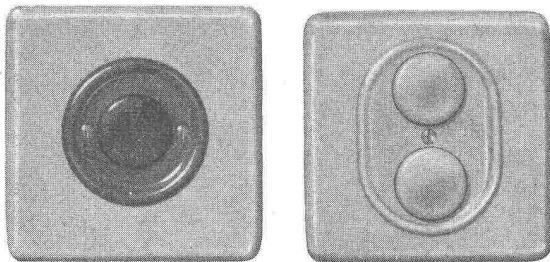
Eternit AG. Niederurnen  
Telefon 058 4 15 55

## Kennen Sie „K-X“?

Sicher nicht. Denn «K-X» ist der Druckknopfschalter 10 A 250 V ~ das jüngste Glied der neuen X-Serie von Xamax-Apparaten, und während die bisherigen Dreh-, Kipp- und Wippenschalter nicht nur wegen ihrer Zuverlässigkeit, sondern auch dank ihrer gefälligen Form Anklang fanden, überrascht diese neueste Schöpfung durch eine dritte Eigenschaft: **die Farbe.**

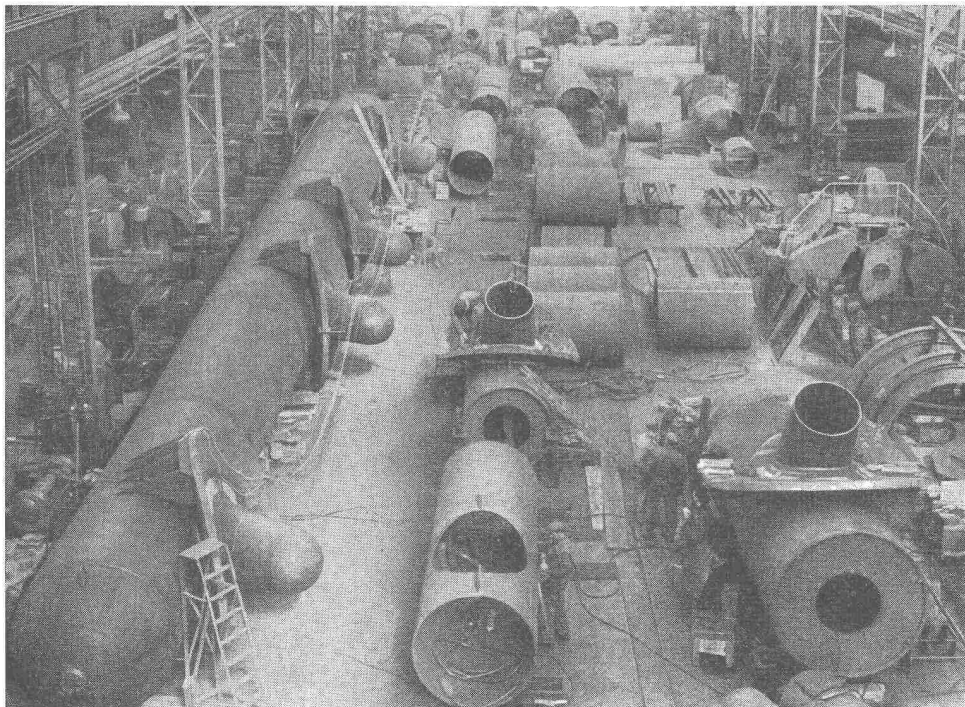
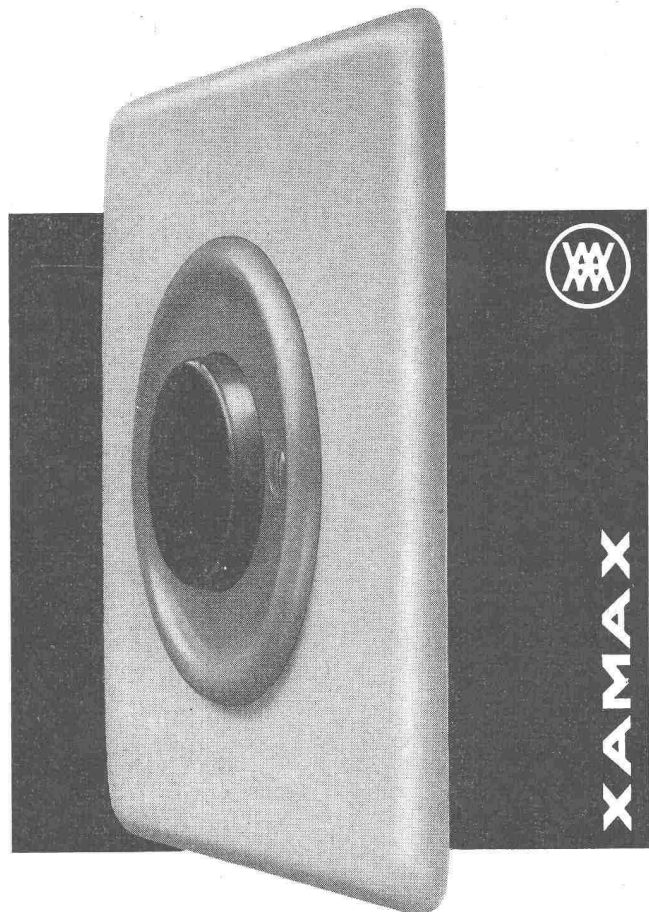
In Anpassung an die heutige moderne Wohnungsausstattung wird der Druckknopfschalter «K-X» ausser in den drei konventionellen Farben weiss, crème und schwarz auch in gelb, grün, rot und blau hergestellt, wodurch er dem Raumgestalter mannigfache Kombinationsmöglichkeiten bietet. Beachten Sie die erfreuliche Wandlung: vom Zweckgerät zum eigentlichen Wandschmuck.

Patent angemeldet.



**XAMAX AG. - Zürich 50-Oerlikon**

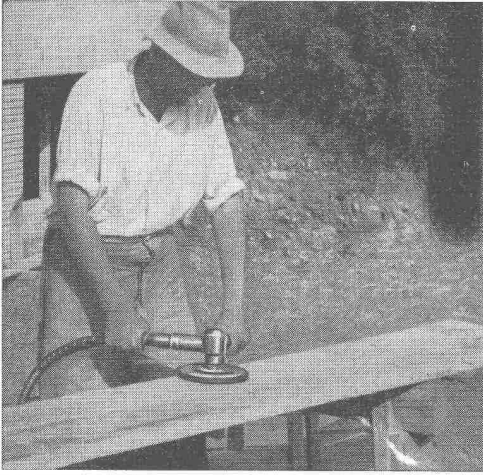
Telephon (051) 46 64 84



Partie aval du collecteur de la centrale de Fionnay de la Grande Dixence S.A., lors des essais de pression en atelier à 121 atm.

**Giovanola Frères S. A., Monthey**

**CONDUITES FORCÉES  
PUITS BLINDÉS, VANNES**



## Elektrowerkzeuge

mit biegsamer Welle und ohne biegsame Welle sind sehr beliebt zum

Reinigen von Schalungsbrettern mit Schleifteller oder Topf-Drahtbürste; Schleifen von Betonüberzähnen, Beton- und andern Steinböden usw. — Verlangen Sie bitte Katalog Nr. 150 BZ und Prospekt Nr. 1090/56.

### OTTO SUHNER AG BRUGG

Fabrik für Elektrowerkzeuge und biegsame Wellen Tel. (056) 4 14 22



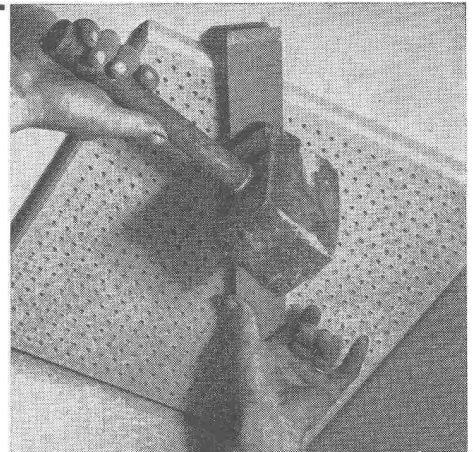
Nivelliere  
Theodolite  
Messgeräte  
Bandmasse  
Wasserwaagen

Fordern Sie  
bitte Angebot  
von

## GRAB & WILDI AG

URDORF und ZÜRICH

# BRIGATEX



Sofort und ohne **Pressdruck**  
abbindernder **Kaltleim**

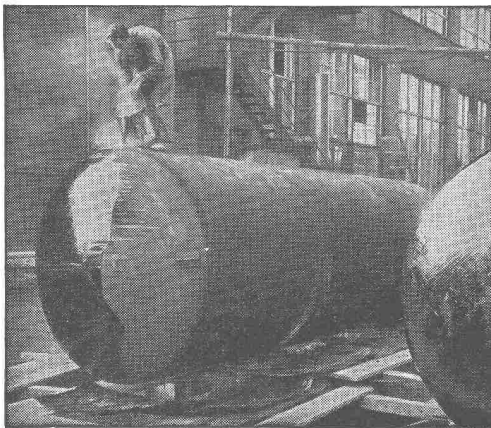
für Holzfaserverplatten (Pavatex, Grisotex usw.), Linoleum, Kunstharzplatten (Textolite, Durolox, Argolite, Kellco usw.) und für andere Baumaterialien.

Verlangen Sie eine **Instruktion** durch  
unseren **technischen Dienst**

## DR. M. EBNÖTHER

SEMPACH

Telephon (041) 78 13 51



## „WABERIT“-TANKISOLIERUNG

Die **Tankisolierung** ist seit Jahren eine **Spezialität** unserer Firma.

Langjährige Beobachtungen haben erwiesen, dass das «Beerdigen» eines Tanks nur mit dem üblichen hauchdünnen Teer- oder Asphalt-Anstrich unmöglich den vorhandenen Gefahren der Rostanfressungen und vagabundierenden elektrischen Strömen Einhalt gebieten kann.

Die Kontrolle des **Waberit-Belages** mit unserem **patentierten Prüfgerät** gewährleistet eine **absolut wasserundurchlässige Isolierung**. Belagsstärke ca. 3—4 mm. Isolierung auf der Baustelle.

EMPA gepr. 29853/1

Referenzen, Muster und Offerten stehen gerne zur Verfügung.

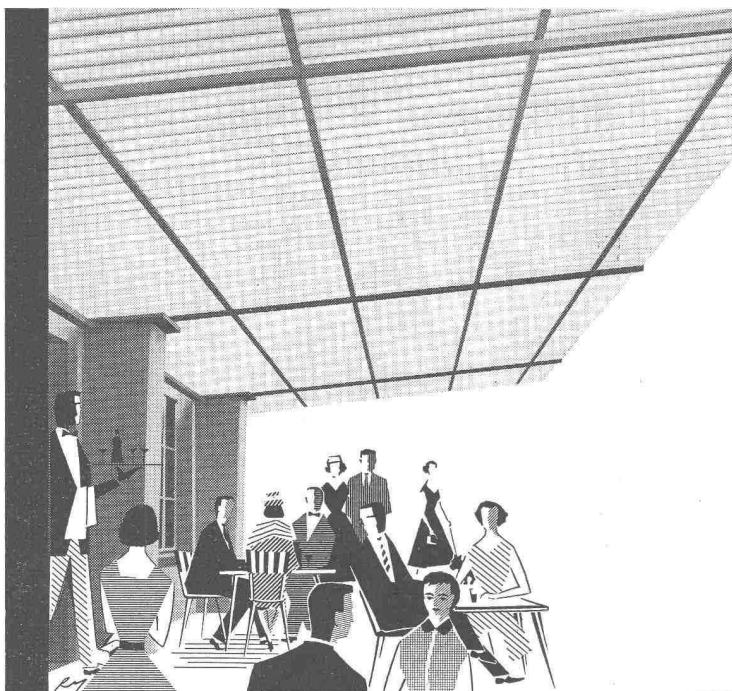
**Strassenbaumaterial AG. Bern**

Wankdorffeldstrasse 70  
Telephon (031) 8 31 34

Eine Garten- oder Terrassenüberdachung in

**well scobalit**

bringt  
zusätzlichen  
Umsatz...



Garten-, Terrassen- und Balkon-  
Überdachungen in WELL-SCOBALIT  
gewährleisten Schutz und volles  
Tageslicht...

Ungezählte Möglichkeiten verschafft  
WELL-SCOBALIT den Architekten  
und Konstrukteuren...

denn WELL-SCOBALIT ist

hoch lichtdurchlässig (bis 92%)

äusserst leicht (2,2 kg/m<sup>2</sup>)

schlag- und bruchsicher

thermisch unempfindlich

leicht zu verlegen

Unterbreiten Sie uns Ihre Probleme,

damit wir Ihnen Vorschläge

unterbreiten können...

Zahlreiche Referenzen stehen zu

Ihrer Verfügung...

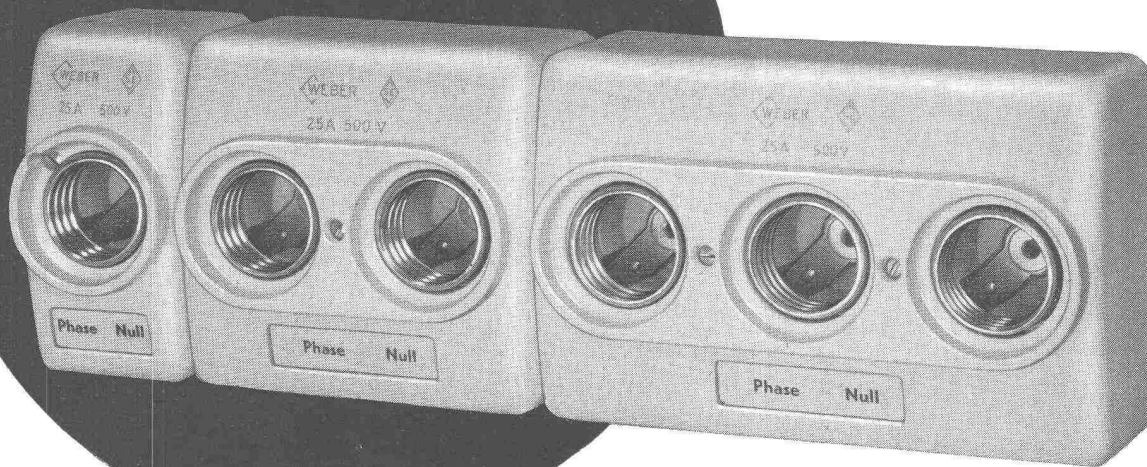
051 272710 (2 LINIEN) LÖWENSTRASSE 40

Konsultieren Sie unsere Beratungs-Spezialisten:

021 55533 Gétaz, Romang, Ecoffey AG, Vevey und  
091 27801 P. Molinari & C<sup>o</sup> S. A., Lugano. Filialen.  
061 342522 Glas und Spiegel AG., Basel.  
051 336722 J. Baumgartner, Rietorstr. 11, Zurich 2.  
031 55698 F. A. Gerster, Landhausweg 29, Bern.  
074 74139 H. Koch, Wildhaus.  
041 811785 Th. Braunschweiger, Grepperstr., Küssnacht  
032 38610 K. Minder, Eigenheimstr. 2, Bienne. SZ.

SCOBALIT AG. ZÜRICH  
ERSTER EUROPÄISCHER FABRIKANT VON GLASFASERVERSTÄRKTEN WELLPLATTEN

**WEBER**



Führend in Konstruktion und Form

15 A / 250 V: 1- und 2-polig

25 A / 500 V: 1-, 2- und 3-polig

60 A / 500 V: 1- und 2-polig

Sicherungselemente Type AB

**WEBER AG EMMENBRÜCKE (SCHWEIZ) TEL. (041) 52244**

Fabrik elektrotechnischer Artikel und Apparate





# BFZ-DICHTUNGEN

Phenolfrei

+ PATENT +

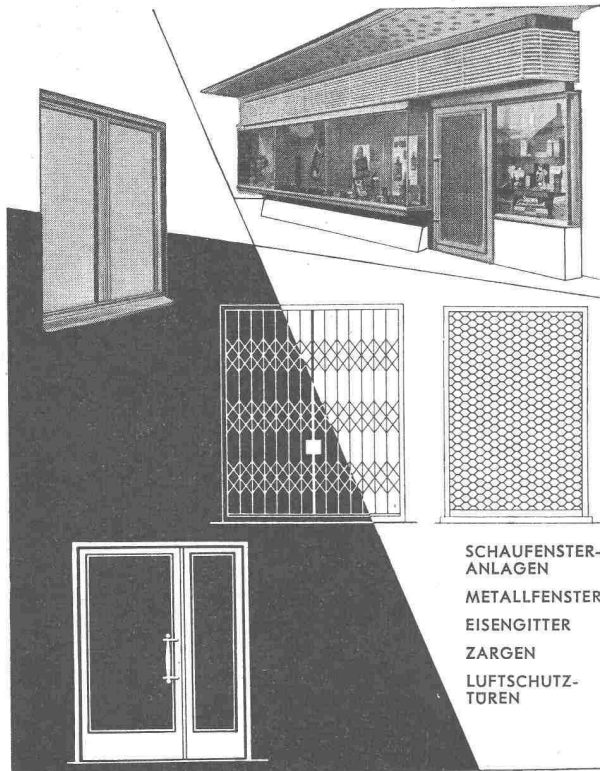
für Zementrohre und Steinzeugleitungen, speziell Kanalisationen, Trinkwasserleitungen, Schmutzwasserkanäle, Sammelleitungen

Grösste Elastizität, absolute Dichtigkeit, säurebeständig

Verlangen Sie Referenzen und Prospekte

**AG. für chemisch-bautechnische Produkte  
Würenlos (Aargau)**

Telephon (056) 3 53 44



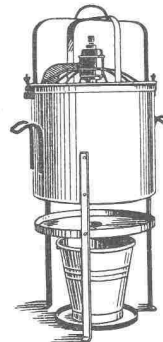
SCHAUFENSTER-ANLAGEN  
METALLFENSTER  
EISENGITTER  
ZARGEN  
LUFTSCHUTZ-TOREN

## HARTMANN

**HARTMANN & CO. AG. BIEL**

ROLLADENFABRIK UND METALLBAU - TEL. (032) 2 77 37

Filialen in Basel, Bern, Lausanne, Luzern, Neuchâtel und Zürich



Exsiccator für Neubau-Austrocknung

## Bau-Austrocknung

In Neubau, Umbau, Lager, Wohnraum.

### Luft zu feucht?

Schnelles Trocknen mit den bewährten Exsiccatoren oder Oasis-Luftentfeuchtern



Oasis-Entfeuchter für bewohnte Räume

**H. KRÜGER - Ing.-Bureau  
St. Gallen** Berneckstrasse 44

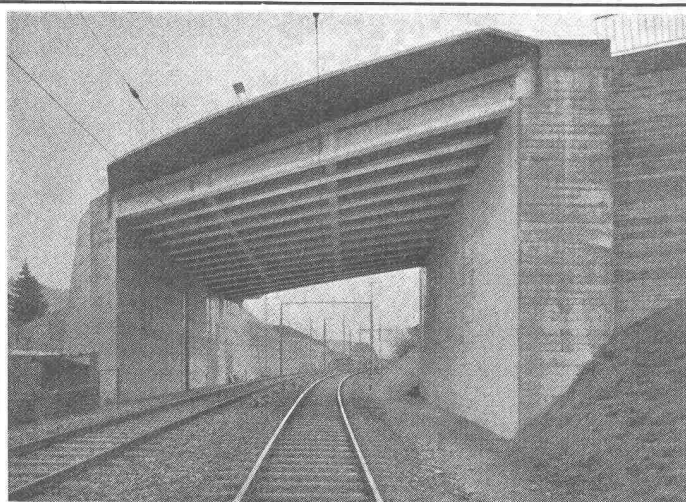
# PATENTE

MODELLE, MUSTER, MARKEN etc.

in allen Ländern

**NAEGELI & Co., BERN**

Patentanwälte, Bundesgasse 16



# Vobag

AG. für vorgespannten Beton und Zementwarenfabrik

Spezialfirma für hochwertige Betonwaren für alle Zwecke

**Adliswil-Zürich - Tel. 91 68 44**

Bahnüberführung mit vorgespannten Betonelementen in Wattwil

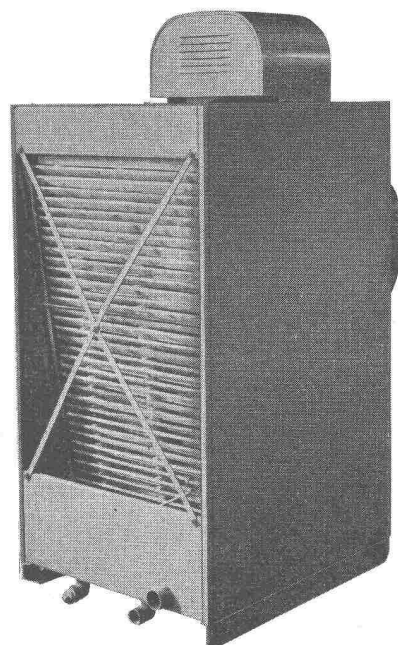
# HEENAN-MARLEY - das moderne Rückkühlwerk!



## Statt Kühlung mit Berieselungsanlagen

### Vorteile:

- Grosse Einsparung im Wasserverbrauch!
- Kleiner Kapitalaufwand!
- Kleiner Kraftaufwand für Ventilator!
- Ruhiger Betrieb!
- Kleiner Platzbedarf!
- Leicht zugänglich!



Beratung durch den Alleinvertreter in der Schweiz:

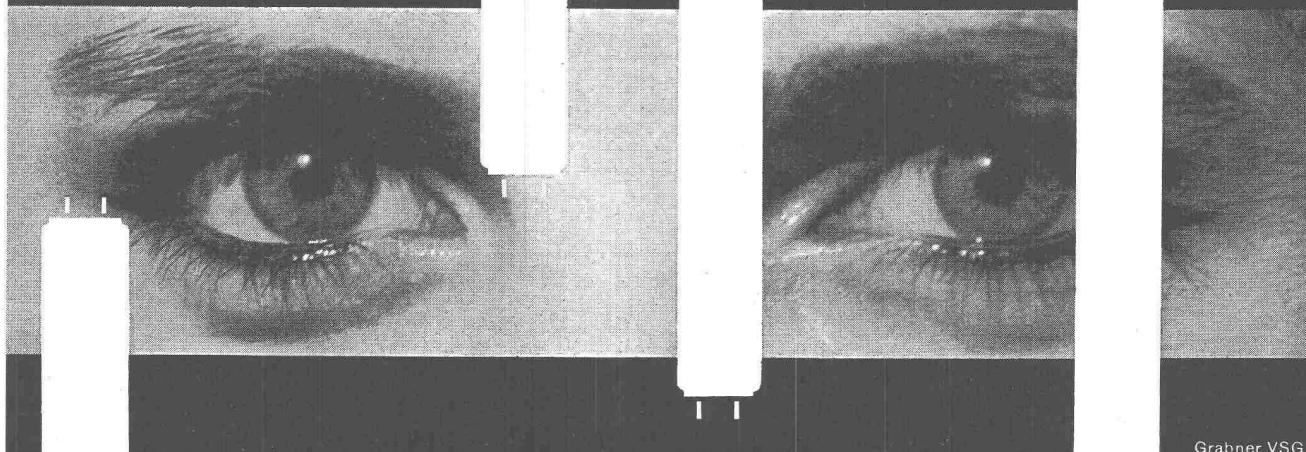
**B. SCHINZ & CO., ZÜRICH 35**

Beckenhofstrasse 6  
Tel. (051) 26 46 10

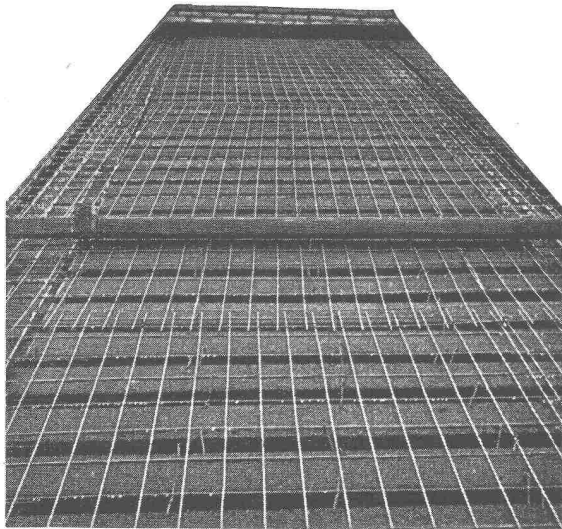
# OSRAM

Mit Osram-Fluoreszenzlicht  
richtig sehen - besser arbeiten

Über die zweckmässige Anwendung  
beraten Sie unsere erfahrenen  
Lichttechniker kostenlos  
und unverbindlich.  
Osram AG, Zürich 22, Tel. (051) 32 72 80



# Gut isoliert **besser** gebaut



Je besser die Isolation, umso geringer die Heizkosten. Die Ersparnisse an Heizkosten machen im Laufe der Jahre oft ein Vielfaches dessen aus, was eine gut isolierende Decke mehr kostet. Mit BAUKORK-Isolierdecken – K-Werte zwischen 0,58 und 0,68 – bauen Sie bei Wegfall von Gefällsbeton etc. sogar noch billiger!

Fragen Sie die Spezialisten mit grosser, praktischer Erfahrung.

## BAUKORK AG.

Verkaufsbüro Zurich, Gotthardstr. 61

Telephon 051/238012 - Werk in Steinhausen/Zug

## Stahlbau



## Geilinger & Co. Winterthur



GC 5729

Singsaal Schulhaus Seen-Winterthur