

Objektyp: **Advertising**

Zeitschrift: **Schweizerische Bauzeitung**

Band (Jahr): **75 (1957)**

Heft 33

PDF erstellt am: **20.09.2024**

Nutzungsbedingungen

Die ETH-Bibliothek ist Anbieterin der digitalisierten Zeitschriften. Sie besitzt keine Urheberrechte an den Inhalten der Zeitschriften. Die Rechte liegen in der Regel bei den Herausgebern.

Die auf der Plattform e-periodica veröffentlichten Dokumente stehen für nicht-kommerzielle Zwecke in Lehre und Forschung sowie für die private Nutzung frei zur Verfügung. Einzelne Dateien oder Ausdrucke aus diesem Angebot können zusammen mit diesen Nutzungsbedingungen und den korrekten Herkunftsbezeichnungen weitergegeben werden.

Das Veröffentlichen von Bildern in Print- und Online-Publikationen ist nur mit vorheriger Genehmigung der Rechteinhaber erlaubt. Die systematische Speicherung von Teilen des elektronischen Angebots auf anderen Servern bedarf ebenfalls des schriftlichen Einverständnisses der Rechteinhaber.

Haftungsausschluss

Alle Angaben erfolgen ohne Gewähr für Vollständigkeit oder Richtigkeit. Es wird keine Haftung übernommen für Schäden durch die Verwendung von Informationen aus diesem Online-Angebot oder durch das Fehlen von Informationen. Dies gilt auch für Inhalte Dritter, die über dieses Angebot zugänglich sind.

SCHWEIZERISCHE BAUZEITUNG

WOCHENSCHRIFT FÜR ARCHITEKTUR / INGENIEURWESEN / MASCHINENTECHNIK

REVUE POLYTECHNIQUE SUISSE

ORGAN DES S. I. A. SCHWEIZERISCHER INGENIEUR- UND ARCHITEKTEN-VEREIN
UND DER G. E. P. GESELLSCHAFT EHEMAL. STUDIERENDER DER EIDG. TECHN. HOCHSCHULE
GEGRÜNDET 1883 VON ING. A. WALDNER / HERAUSGEGEBEN VON ING. W. JEGHER

HCH. LIER

Deckenheizungen System Crittall

Heisswasser-Heizungen

Umbau bestehender Dampfanlagen
in Heisswasser • Abwärmeanlagen

HEIZUNGS-INGENIEUR ZÜRICH 4 Badenerstrasse 444 Tel. 52 23 50/51

Dauerhafter,
billiger bauen mit

NORM Bauteilen

Ab Lager lieferbar :

Brief- und Milchkasten
Kohleneinwürfe
Keller-Fenster und -Türen
Ventilationseinsätze
Stab- und Gitterroste
Schuhkratzeisen
Teppichrahmen
Wäscheschirme
Wäschehängeanlagen
Teppichklopfische
Kleiderschränke

Liefertermin auf Anfrage :

Garagetore
Zählerschranktüren
Fensterzargen
Fensterbänke
Rolladenkasten
Türzargen
Lamellenstoren

Verlangen Sie unsere Spezialprospekte !

Metallbau AG
Zürich 47 Albisrieden

Anemonenstr. 40 Tel. (051) 52 13 00

Verlag

W. Jegher & A. Ostertag, Dianastrasse 5,
Zürich / Tel. 23 45 07 / Postcheck VIII 6110

Postadresse:

Schweiz. Bauzeitung, Postfach Zürich 39.

Bezugspreise

Einzelheft Fr. 1.65 — Abonnements:

	12 Monate	6 Monate	3 Monate
Schweiz	66.—	33.—	16.50
Ausland	72.—	36.—	18.—

Für Mitglieder des S. I. A., der G. E. P. und des Schweiz. Technischen Verbandes sowie für Studierende der ETH und der EPUL ermässigte Preiskategorien nach Tarif.

Anzeigenverwaltung

Mosse-Annoncen AG., Zürich, Limmat-
quai 94 / Tel. 32 68 17 / Postcheck VIII 1027

INHALT

Die St. Alban-Brücke über den Rhein
in Basel. Von *O. Oberholzer* . . . 515*

Propellerturbinen-Entwicklung in
der Sowjetunion. Von *F. Brandner* 520*

Wettbewerb für eine Kirche in
Effretikon 524*

MITTEILUNGEN

RILEM-Symposium 1957 526

Die Kohlenenergie in der Schweiz im
Jahre 1956. Kraftwerk Lostallo.
+GF+ Elektrostahlguss für den
Wasserturbinenbau. Persönliches . 527

BUCHBESPRECHUNGEN

Mechanikus Christian Schenk, von
C. Schenk und *M. Pfister* 527

Selbsttätige Regelung von Klima-
anlagen, von *F. Wahlenmayer*. Statik
der Tragwerke, von *W. Kaufmann*.
Neuerscheinungen 528

NEKROLOGE

Jakob Trüb. Ernst Appenzeller . . 528

WETTBEWERBE

Sekundarschulhaus in Amriswil.
Place des Nations in Genf. Schulhaus
in Willisau-Stadt. Ev. ref. kirchli-
ches Zentrum in Sarnen 528

MITTEILUNGEN AUS DER G.E.P.

59. Mitgliederverzeichnis 528

ANKÜNDIGUNGEN

20. Urgeschichtskurs, Zürich 1957.
Kolloquium «Strömung und Verbren-
nung», Freudenstadt 1957 528

METALLBAU 3 BA 61

LERCH AUFZÜGE

ZÜRICH 1, Oefenbachgasse 5
TELEPHON (051) 23 30 00

für Akten, Spesen, Waren
mit Hand- und elektrischem Antrieb



Spitzenleistung gegen
Schall und Feuer

**Versetzbare
GREMUND-Zwischenwände
und Türen auch für Tropenklima**

Keine Verwendung von Faserplatten
EMPA-Atteste • In- u. Ausland-PATENTE

Grosse Wirtschaftlichkeit und Beschleunigung des
Bauprogrammes für Neu- und Umbauten

Der Bau wird bis zum letzten Anstrich fertig er-
stellt, dann erfolgt das Setzen der Wände, keine
Beschädigung der Böden, Decken und Wände, und
die Räume sind bezugsbereit

Verlangen Sie Prospekte und Referenzen

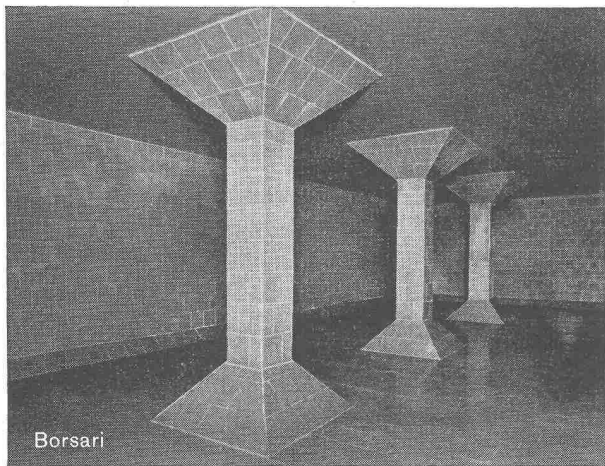
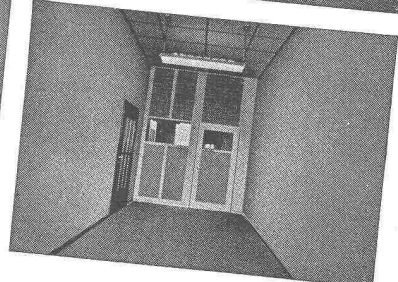
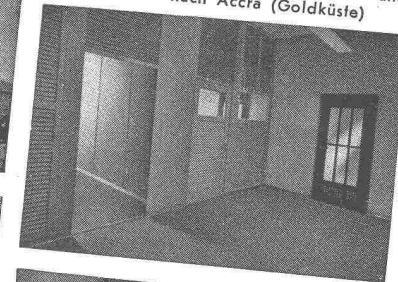
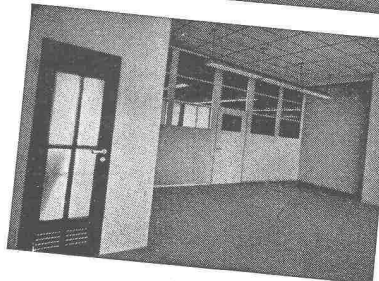
MECHANISCHE BAU- UND MÖBELSCHREINEREI

ROBERT GAUTSCHI, BERN 18

Tel. (031) 66 27 57, Privat 66 29 87 • Aehrenweg 28



Versetzbare GREMUND-Zwischenwände und
Türen geliefert nach Accra (Goldküste)



**BORSARI
HEIZÖL- u. BENZIN-TANKS**

aus Eisenbeton mit Plattenauskleidung

für jeden Bedarf 50 Jahre Erfahrung

Erstklassige Referenzen

Keine Korrosion

Kein Unterhalt

BORSARI & CO., Zollikon - Zürich

Telephon (051) 24 96 18

Gegründet 1873



Panzerschranke
schweissbrennsicher

Kassenschranke
feuer- und diebessicher

Tresoranlagen

Schalteranlagen

Stahlmöbel

Planschränke

**KABA-Zylinder-
Sicherheitsschlösser**

Bauer AG., Zürich 6/35
Nordstrasse 25, Telephon 28 40 03

BAUER AG



Sämtliche Spenglerarbeiten führt gewissenhaft aus:

SPENGLER-GENOSSENSCHAFT ZÜRICH

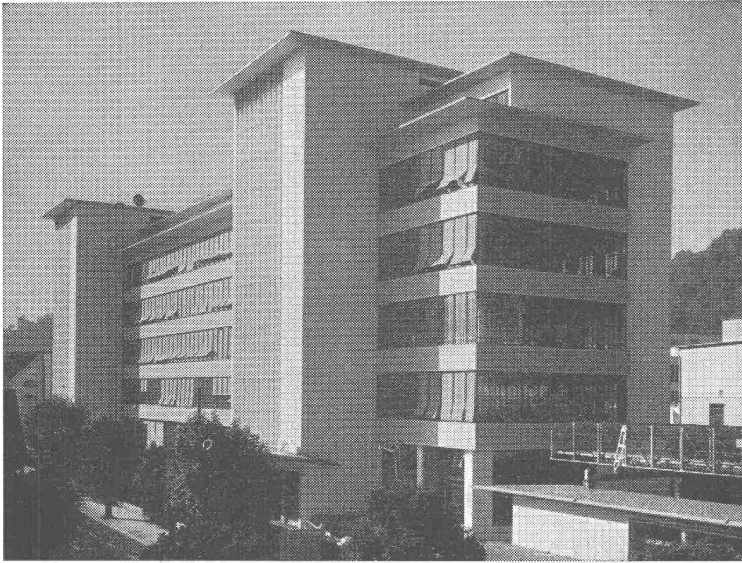
Zeuhausstrasse 43 Gegr. 1907 Telephon 23 07 36

VENTILATIONEN

METALLDRÜCKEREI

Flachbedachungen Terrassenbeläge Grundwasserisolierungen

AEZ



Brown, Boveri & Cie. AG.
Baden

Längsbau Bruggerstrasse
Flachbedachung Hauptdach
1600 m²

Architekt: Dr. Roland Rohn, Zürich

Telephon (051) 25 88 66
Löwenstrasse 11

Asphalt-Emulsion AG Zürich

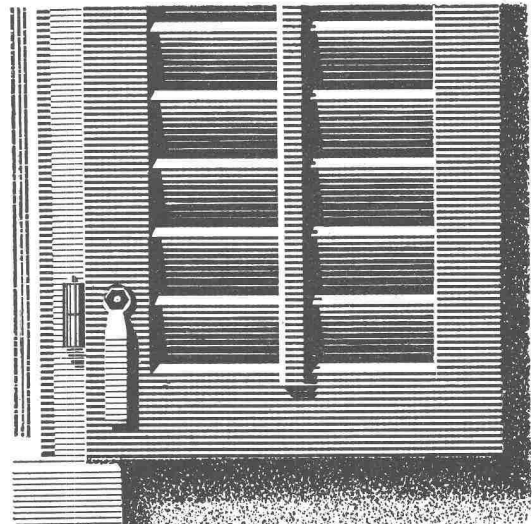
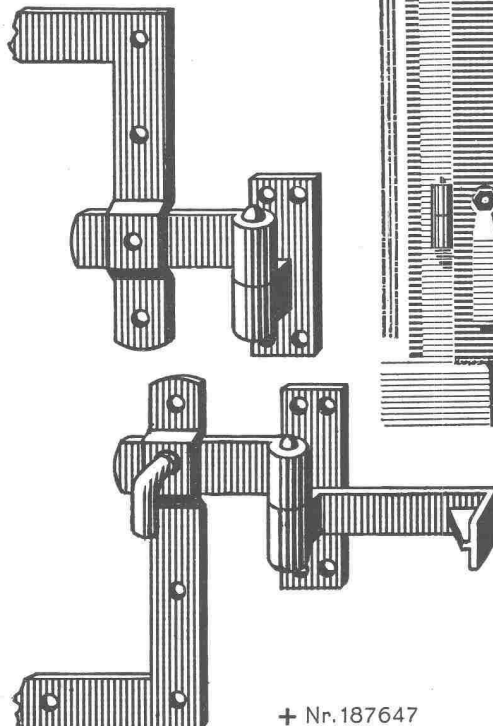
Hesco Stop-Jalousie-Beschläge

gewährleisten müheloses Öffnen und Schließen der Fensterläden. Einfache, sichere Rückhaltvorrichtung ohne Montage von separaten Rückhaltern.

Beim Öffnen genügt ein leichter Stoß auf den Laden, wodurch der Schließhaken selbsttätig einklinkt und auch bei Wind und Wetter nicht gelockert wird.

Beim Schließen ist der Hebel in Drehpunktnähe greifbar, sodaß der Laden ohne Griffwechsel zugezogen werden kann.

Verlangen Sie bei Ihrem Eisenwarenhändler Hess-Produkte



+ Nr. 187647

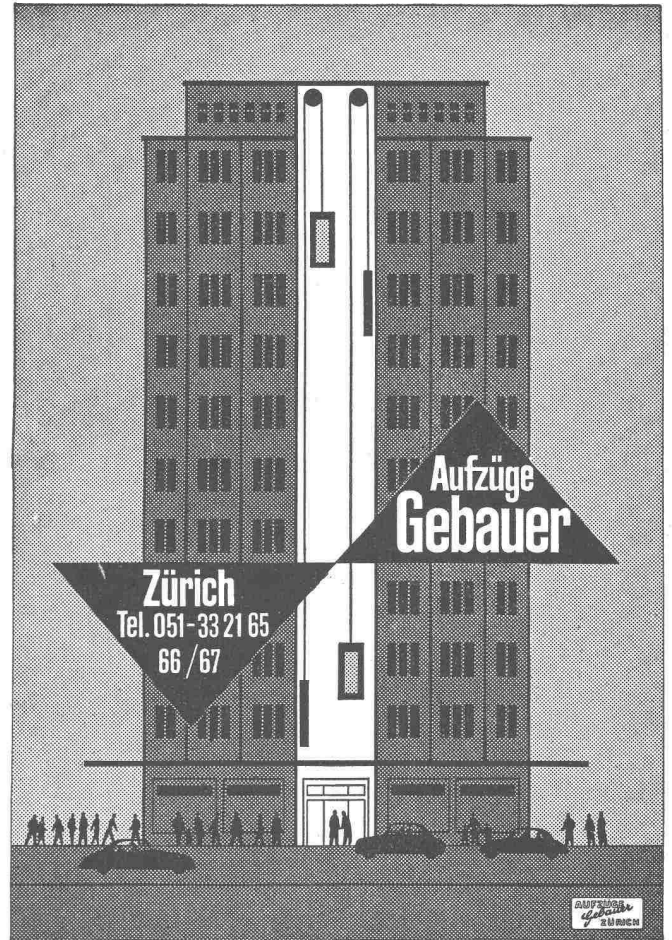
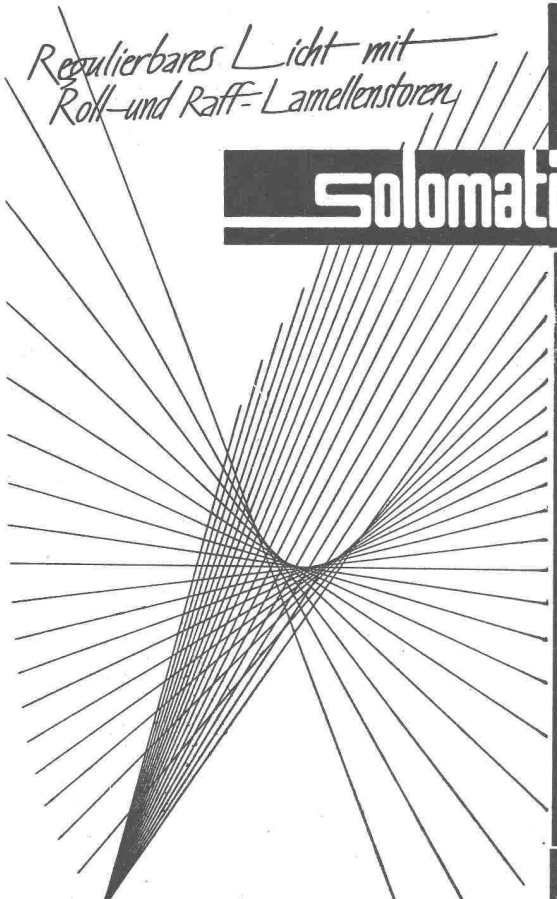
Hess & Cie.

Drahtzieherei, Metallwaren- und Nagelfabrik - Pilgersteg, Rüti ZH.
Tel. (055) 235 22

Regulierbares Licht mit
Roll- und Raff-Lamellenstoren

Solomatic

Griesser AG
AADORF BASEL BERN LUZERN ST. GALLEN ZÜRICH



**Aufzüge
Gebauer**

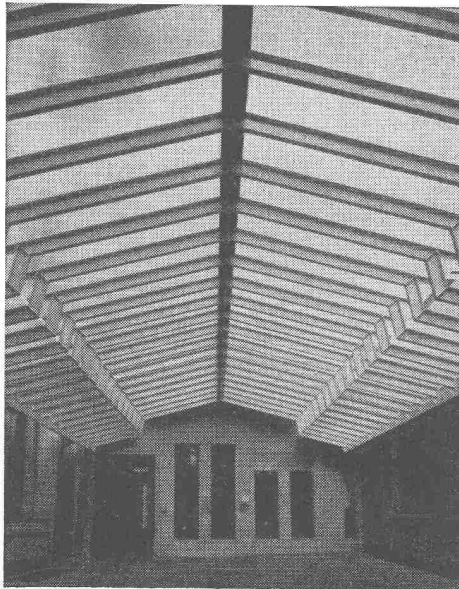
Zürich

Tel. 051-33 21 65
66 / 67



WALLISELLEN-ZH
TEL. 051/93 32 32

SIEGFRIED
Keller^{CO}



**Kittlose Glasdächer
System WEMA**

Hofüberdachungen und Vordächer
Shedrinnen

Spezial-
Abteilungen

- Bauschreinerei + Innenausbau
- Coiffeureinrichtungen + Apparate
- Kühlmöbel + Kühlanlagen
- Laden- + Schaufensterausbau
- Spezialeinrichtungen für Selbstbedienung
- Metallbau

Liegenschaften + Neubauten

Karl Steiner

Zürich 11/50

Hagenholzstrasse 60
Telefon 051 / 46 43 44

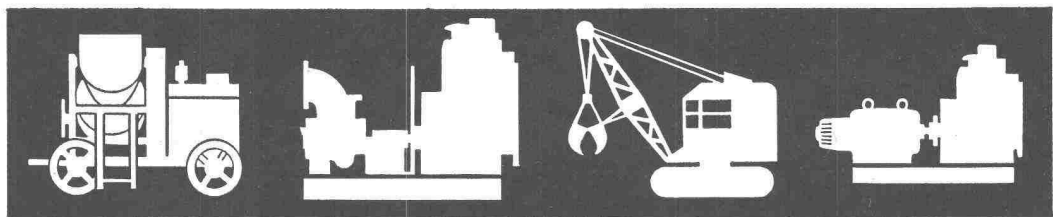
STEINER

**kraftvoll
zuverlässig
wirtschaftlich**

MWM Dieselmotoren zeichnen sich aus durch ihre solide Konstruktion und die Qualität des Materials. Einfache, robuste Bauart, grösste Verschleissfestigkeit, sowie bewährte Einspritzverfahren, gewährleisten höchste Wirtschaftlichkeit, störungsfreien Betrieb, einfache Bedienung und lange Lebensdauer. Genau das, was es „auf dem Bau“ braucht.

MWM

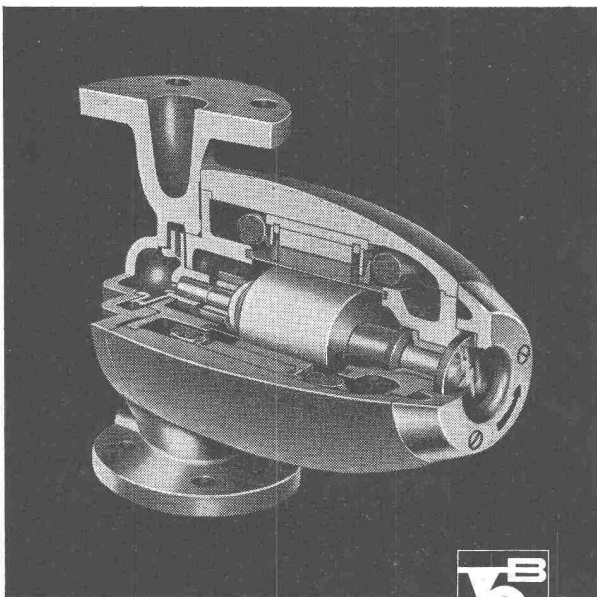
DIESEL



AG Hans Bodmer Winterthur

Spezial-Werkstätte für Diesel-Revisionen St. Gallerstrasse 346 Tel. 052/27219

perfecta Umwälzpumpen
für Zentralheizungen



K. RÜTSCHI PUMPENBAU BRUGG

BRUGG SCHWEIZ TELEPHON (056) 413 31

Drei exklusive Vorteile, die Ihnen nur die PERFECTA bietet:

Die «gute Form»

das Kennzeichen der modernen PERFECTA-Pumpe

Robuste beidseitige Lagerung

des schweren Rotors bürgt für geräuschlosen Gang und lange Lebensdauer

Schauglas

für einfachste Lauf- und Drehrichtungs-kontrolle

Asphaltierung AG., Basel

Güterstrasse 119 Telephon (061) 34 34 56/34 96 98

**Asphaltbeläge
Asphaltisolationen**

60 Jahre

Verzinkerei Pratteln AG.

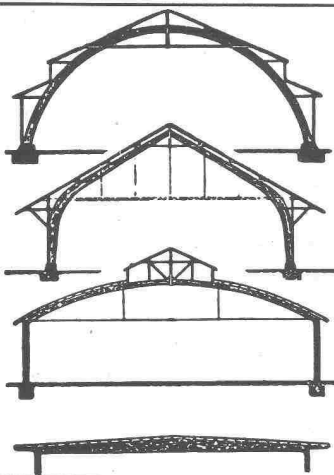
Telephon (061) 81 50 22

Verzinkung im Vollbad von Eisen, Guss und Blech.

Galvanische Verzinkung passiviert mit **Promat** und **Chromix**.

Isolierung aller Röhren mit **Jute**, **Glasschleier** und **Asbest**.

Kunststoffe: Polyäthylenrohre, weich, Farbe schwarz, nach VSM-Normen für Wasserversorgungen, Baugewerbe, Chemische Industrie.



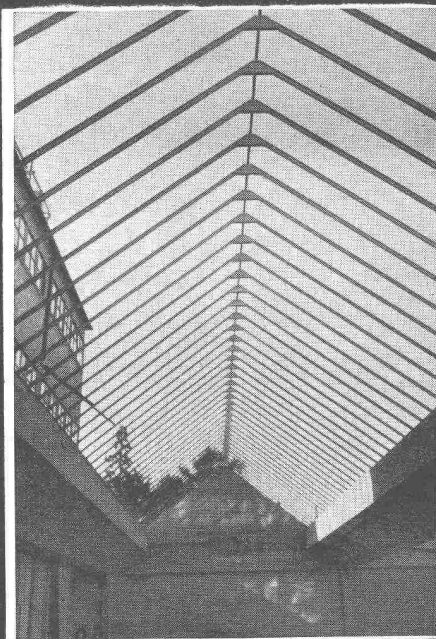
B. ZÖLLIG SÖHNE

Holz-Konstruktionen
ARBON

Spezialität
**AUSFÜHRUNG in der
HETZERBAUWEISE**

FÜR LAGER-, TURN- UND
FABRIKHALLEN
LEHRGERÜSTE UND
KIRCHEN
RISSFREIE SÄULEN

Aus unserem Bauprogramm



PREISWERK & ESSER

Stahlhochbau Schlosserei

Brückenbau Metallbau

Behälter Silos Ingenieurbureau

Basel

Schönaustr. 10

Tel. (061) 32 46 88

Fenster - Espagnolette - Verschlüsse

GEKO

Eine Nasenlänge voraus

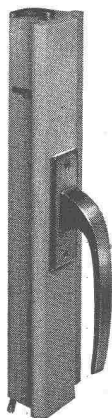
Weniger Montagezeit, moderne Griff-
form, bequeme Bedienung, nur vertikale
Bewegung des Griffes ohne seitliches
Schwenken, lange Lebensdauer, Empa
geprüft, tausendfach bewährt, begeis-
terte Fachurteile.

Und trotz allem noch billiger
Fabrikation und Verkauf:

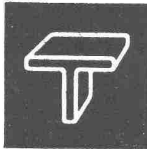
GEBR. **Koch** EISENWAREN

Zürich 1/25

Weinfelden TG



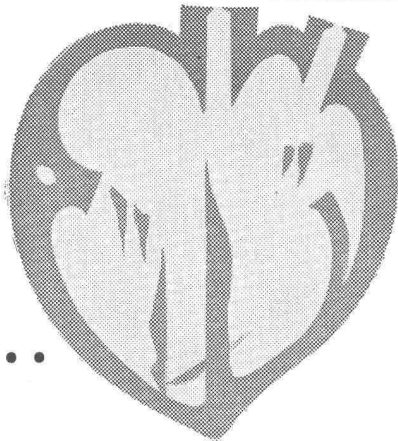
Gebr. Tuchschmid AG. Frauenfeld und Zürich



Leichtmetallfenster



Wie
ein
Herz...



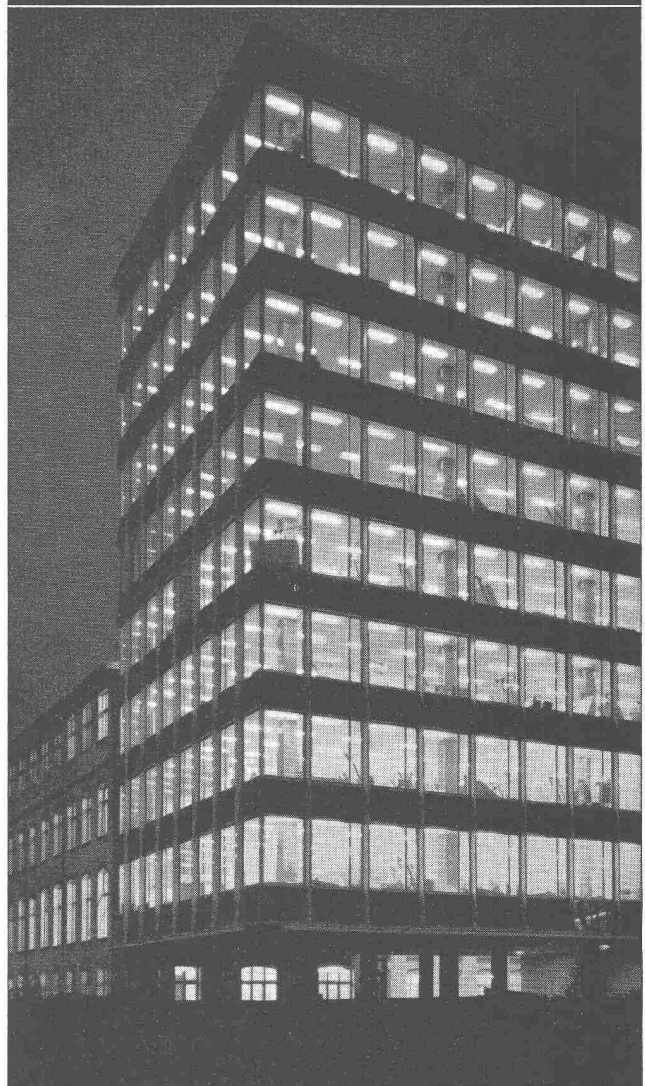
das überbeansprucht wird, schneller verbraucht ist, hat ein Vorschaltgerät in *Fluoreszenzröhren-Beleuchtungsanlagen* bei hoher Betriebstemperatur eine kürzere Lebensdauer. *KNOBEL-VACO-Vorschaltgeräte* arbeiten mit niedrigen Betriebstemperaturen. Sie besitzen daher eine gesteigerte Lebensdauer.

Jede Fluoreszenzröhre benötigt ein Vorschaltgerät. Es ist — vom aussen unsichtbar — in den Beleuchtungskörper eingebaut. Dringen Sie daher beim Kauf von Beleuchtungskörpern darauf, dass diese mit dem sicher und brummfrei funktionierenden *KNOBEL-VACO-Vorschaltgerät* ausgerüstet sind.

KNOBEL  **ENNENDA**

Grösste und älteste Vorschaltgerätefabrik der Schweiz
Vertreten durch: Ernst Scherer, Freudenbergstr. 59, Zürich 7,
Telephon 051/24 33 85
Auch das *Knobel-Perfektstart-Gerät* ist ein *VACO-Gerät*. Es besitzt hervorragende Zündigenschaften.

FLUORA - Licht bei BBC

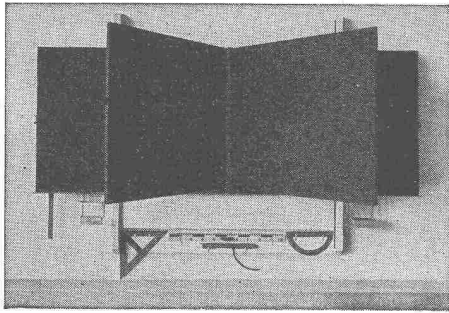


3 Faktoren entschieden für
FLUORA

- Vorschlag einer Einbauleuchte, die qualitativ, lichttechnisch wie ästhetisch überzeugte
- Vorlage eines Prototyps innerhalb einiger Tage
- Angemessener Preis

Auch Ihre Beleuchtungsprobleme behandeln wir rasch und sorgfältig

Fluora Herisau
Spezialfabrik für Fluoreszenzleuchten
Tel. 071 / 523 63



HUNZIKER SÖHNE, THALWIL

Schulmöbelfabrik

Gegründet 1880

Telephon 92 09 13

Schweiz. Spezialfabrik der Schulmöbelbranche

Lieferung kompletter Schulzimmer-Einrichtungen, Schultische, Wandtafeln • Beratung und Kostenvoranschläge kostenlos

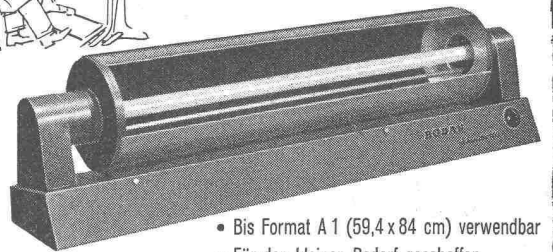
Stollenlokomotiven



Schweizerische Industrie-Gesellschaft Neuhausen am Rheinfall Telephon 053 5 34 31



BODAN-Standard 0
der einfachste
Lichtpaus-Apparat



- Bis Format A 1 (59,4 x 84 cm) verwendbar
- Für den kleinen Bedarf geschaffen
- Erstaunlich niedriger Preis
- Verlangen Sie **Gratis-Probestellung** oder Prospekt über grössere Durchlauf-Lichtpaus-Maschinen

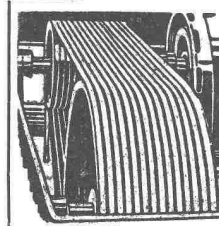


BODAN-Hand-Entwicklermaschine

Für Pläne von 65, 110 und 120 cm Breite; mit oder ohne Motor-Antrieb. Das praktische Zusatzgerät zum BODAN-Standard 0.

Karl Müller AG.
Roggwil / TG

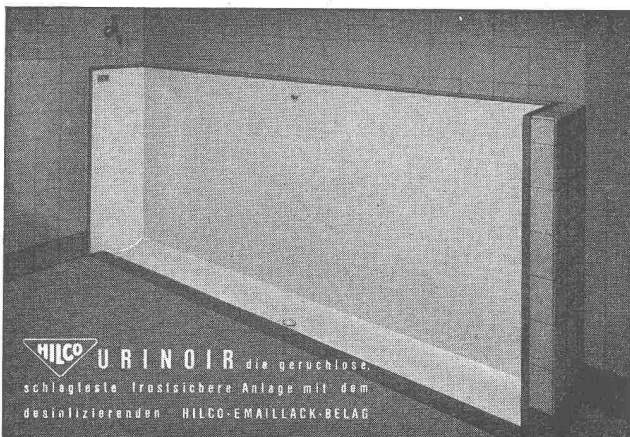
Fabrik für Lichtpausmaschinen u. Fotokopierapparate • Tel. 071 / 483 77



Industrie-Artikel

- | | |
|-------------------|-----------------|
| Treibriemen | Transportbänder |
| Keilriemen | Riemenverbinder |
| Dichtungsmaterial | Gummischläuche |

Adolf Schlatter A.G. Zürich
Tel. (051) 26 17 86 Stampfenbachstr. 73



HILCO URINOIR die geruchlose, schlagfeste frostsichere Anlage mit dem desialisierenden HILCO-EMAILLACK-BELAG

A. HILBERT & CO. ZÜRICH 6 GUGGACHSTR. 10 TEL. (051) 26 29 39



*Manometer
Thermometer
Hygrometer*
HÄNNI & CO. AG.
JEGENSTORF-BERN