

Objektyp: **Advertising**

Zeitschrift: **Schweizerische Bauzeitung**

Band (Jahr): **75 (1957)**

Heft 31

PDF erstellt am: **24.09.2024**

Nutzungsbedingungen

Die ETH-Bibliothek ist Anbieterin der digitalisierten Zeitschriften. Sie besitzt keine Urheberrechte an den Inhalten der Zeitschriften. Die Rechte liegen in der Regel bei den Herausgebern.

Die auf der Plattform e-periodica veröffentlichten Dokumente stehen für nicht-kommerzielle Zwecke in Lehre und Forschung sowie für die private Nutzung frei zur Verfügung. Einzelne Dateien oder Ausdrucke aus diesem Angebot können zusammen mit diesen Nutzungsbedingungen und den korrekten Herkunftsbezeichnungen weitergegeben werden.

Das Veröffentlichen von Bildern in Print- und Online-Publikationen ist nur mit vorheriger Genehmigung der Rechteinhaber erlaubt. Die systematische Speicherung von Teilen des elektronischen Angebots auf anderen Servern bedarf ebenfalls des schriftlichen Einverständnisses der Rechteinhaber.

Haftungsausschluss

Alle Angaben erfolgen ohne Gewähr für Vollständigkeit oder Richtigkeit. Es wird keine Haftung übernommen für Schäden durch die Verwendung von Informationen aus diesem Online-Angebot oder durch das Fehlen von Informationen. Dies gilt auch für Inhalte Dritter, die über dieses Angebot zugänglich sind.

Ein Dienst der *ETH-Bibliothek*
ETH Zürich, Rämistrasse 101, 8092 Zürich, Schweiz, www.library.ethz.ch

<http://www.e-periodica.ch>

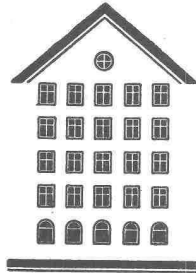
SCHWEIZERISCHE BAUZEITUNG

WOCHENSCHRIFT FÜR ARCHITEKTUR / INGENIEURWESEN / MASCHINENTECHNIK

REVUE POLYTECHNIQUE SUISSE

ORGAN DES S. I. A. SCHWEIZERISCHER INGENIEUR- UND ARCHITEKTEN-VEREIN
UND DER G. E. P. GESELLSCHAFT EHEMAL. STUDIERENDER DER EIDG. TECHN. HOCHSCHULE
GEGRÜNDET 1883 VON ING. A. WALDNER / HERAUSGEGEBEN VON ING. W. JEGHER

Fenster



Kiefer Zürich

BERCHTOLD & Co.
HEIZUNG • LÜFTUNG
WARMWASSER
THALWIL

**INDUSTRIE-
HEIZUNG**
HEISSWASSER
STATT DAMPF

Telephon
051/92 05 01

Patentanwälte

E. BLUM & Co., ZÜRICH

Gegründet 1878 Telephon 251633
Bahnhofstrasse 31

Anmeldung von Erfindungen

Fabrik- und Handelsmarken

Gutachten, Prozessberatung

AUFZÜGE

für Personen - Waren
Speisen - Akten

mit und ohne Feineinstellung

Gebauer
ZÜRICH
Birmensdorferstrasse 273
Telephon 33 21 66



ING. MAX GREUTER & CIE. ZÜRICH 7
INJEKTIONS- UND GUNIT-ARBEITEN TIEFBOHRUNGEN

Verlag

W. Jegher & A. Ostertag, Dianastrasse 5,
Zürich / Tel. 23 45 07 / Postcheck VIII 6110

Postadresse:

Schweiz. Bauzeitung, Postfach Zürich 39

Bezugspreise

Einzelheft Fr. 1.65 — Abonnements:

Monate:	Schweiz			Ausland		
	12	6	3	12	6	3
Kat. A	66.—	33.—	16.50	72.—	36.—	18.—
B	60.—	30.—	15.—	66.—	33.—	16.50
C	50.—	25.—	12.50	56.—	28.—	14.—
D	36.—	18.—	9.—	42.—	21.—	10.50

A Normaler Preis

B für Mitglieder Schweiz. Techn. Verband

C für Mitglieder S. I. A. oder G. E. P.

D für Mitglieder S. I. A. oder G. E. P., die weniger als 30 Jahre alt sind, sowie für Studierende der ETH und der EPUL (bei Bestellung Geburtsjahr angeben)

Das Abonnement kann mit jedem Kalendermonat begonnen werden. Die Kategorien B, C und D gelten nur für direkte Bestellung beim Verlag.

Anzeigenverwaltung

Mosse-Annoncen AG., Zürich, Limmatquai 94 / Tel. 32 68 17 / Postcheck VIII 1027

INHALT

Vereinfachte Berechnung von Wassertürschlössern. Von A. Gardel . . .	485*
Zur Frage der Kaltlagerung von Obst. Von A. Ostertag . . .	489*
Treibstoffe und Schmierstoffe für Motoren. Von H. Ruf . . .	494
Interbau Berlin 1957. Von H. Marti . . .	496*
— Frankreichs Beitrag. Von W. Bing . . .	499

WETTBEWERBE

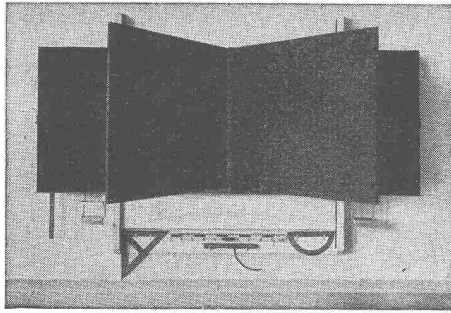
Dorfkerngestaltung Birsfelden . . . 500

MITTEILUNGEN

Studienreise des S. I. A. zur Interbau in Berlin . . . 500

ANKÜNDIGUNGEN

Schweiz. Wasserwirtschaftsverband. Fachtagung über Getriebetechnik, Konstanz. 12a Mostra conserve imballaggi, Parma 1957. The corrosion convention and exhibition 1957. Schweiz. Verband für die Materialprüfungen der Technik . . . 500



HUNZIKER SÖHNE, THALWIL

Schulmöbelfabrik

Gegründet 1880

Telephon 92 09 13

Schweiz. Spezialfabrik der Schulmöbelbranche

Lieferung kompletter Schulzimmer-Einrichtungen, Schultische, Wandtafeln • Beratung und Kostenvoranschläge kostenlos

Ruhig...



arbeitet in *Fluoreszenzröhren-Beleuchtungsanlagen* das *KNOBEL-VACO-Vorschaltgerät*.

Jede Fluoreszenzröhre benötigt ein Vorschaltgerät. Es ist — von aussen unsichtbar — in den Beleuchtungskörper eingebaut. Dringen Sie daher beim Kauf von Beleuchtungskörpern darauf, dass diese mit dem sicheren und brummfrei funktionierenden *KNOBEL-VACO-Vorschaltgerät* ausgerüstet sind.

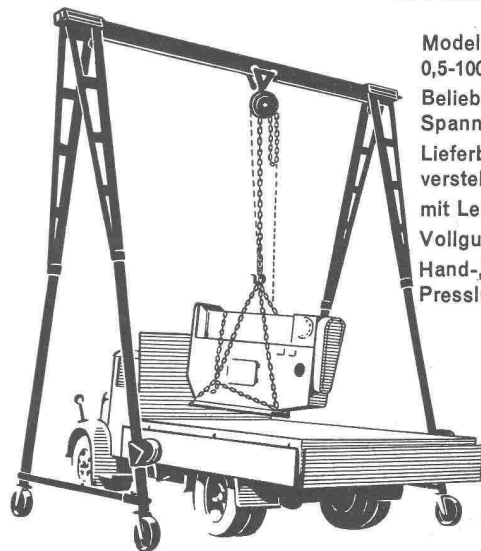
KNOBEL  ENNENDA

Grösste und älteste Vorschaltgerätefabrik der Schweiz
Vertreten durch: Ernst Scherer, Freudenbergstr. 59, Zürich 7,
Telephon 051/24 33 85
Auch das *Knobel-Perfektstart-Gerät* ist ein *VACO-Gerät*. Es besitzt hervorragende Zündigenschaften.

Zerlegbare Bock-Krane

MERK

2 Mann stellen oder zerlegen
einen 5-Tonnen-Kran
in 5 Minuten

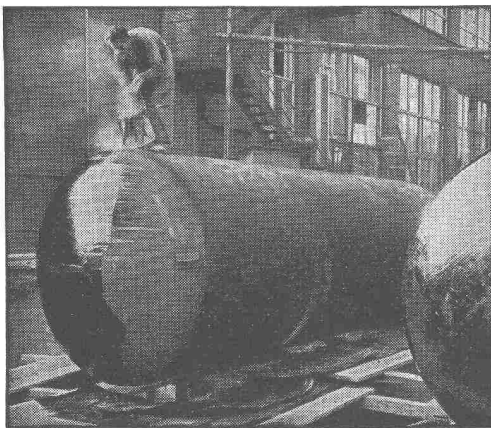


Modelle von
0,5-100 To. Tragkraft
Beliebige Höhen und
Spannweiten
Lieferbar mit Höhen-
verstellung
mit Lenkrollen
Vollgummirollen
Hand-, Elektro- oder
Pressluftbetrieb

Verlangen Sie den interessanten Spezialprospekt

Hans Merk Maschinenfabrik Dietikon/ZH

Telephon 051/91 91 21



„WABERIT“-TANKISOLIERUNG

Die **Tankisolierung** ist seit Jahren eine **Spezialität** unserer Firma.

Langjährige Beobachtungen haben erwiesen, dass das «Beerdigen» eines Tanks nur mit dem üblichen hauchdünnen Teer- oder Asphalt-Anstrich unmöglich den vorhandenen Gefahren der Rostanfressungen und vagabundierenden elektrischen Strömen Einhalt gebieten kann.

Die Kontrolle des **Waberit-Belages** mit unserem patentierten Prüfgerät gewährleistet eine **absolut wasserundurchlässige Isolierung**. Belagstärke ca. 3—4 mm.

Isolierung auf der Baustelle.

EMPA gepr. 29853/1

Referenzen, Muster und Offerten stehen gerne zur Verfügung.

Strassenbaumaterial AG. Bern Wankdorffeldstrasse 70
Telephon (031) 8 31 34

Unsere Spezialabteilung erstellt: Blechgekapselte Sicherungskasten und Schränke, sowie:



Schalttafeln für

Verteilanlagen

Unterwerke

Trafostationen

Rohrpostanlagen

Kommandopulte für

Kraftwerke

Schützensteuerungen



Unterbreiten Sie Ihre Probleme unseren Spezialisten, welche Sie in allen Fragen gerne unverbindlich beraten.

WEBER AG EMMENBRÜCKE (SCHWEIZ) TEL. (041) 52244

Fabrik elektrotechnischer Artikel und Apparate

Verkauf, Service
Ersatzteil-Dienst
Reparaturen

MWWM

DIESEL

AG Hans Bodmer Winterthur

Spezial-Werkstätte für Diesel-Revisionen St. Gallerstrasse 346 Tel. 052/27219



SCHWEIZ. SPRENGSTOFF A.-G. CHEDDITE

Fabriken in Liestal/BL und Isleten/Uri

Bureau in Liestal: Telephon (061) 7 24 33
Telegramme: Cheddite Liestal

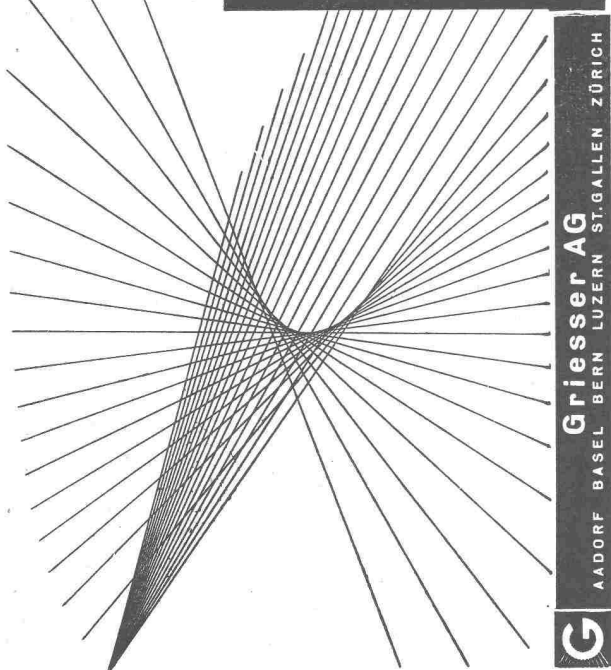
TELSITE - CHEDDITE - DYNAMITE

Sprengekapseln - Zündschnüre - Zubehör

Generalvertretung für die französische Schweiz: Petitpierre & Grisel S.A. Neuchâtel

*Regulierbares Licht mit
Roll- und Raff-Lamellenstoren*

Solomatic

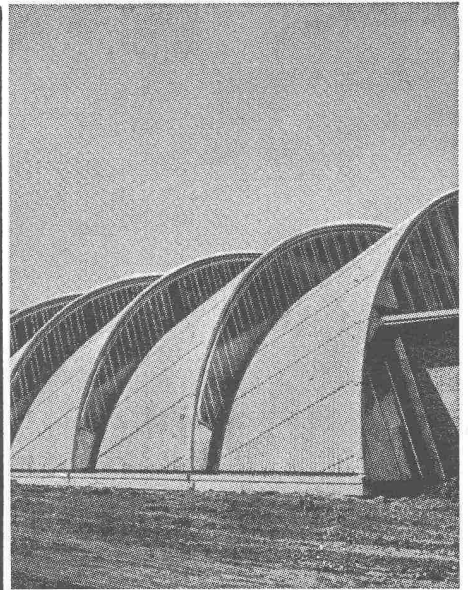


Griesser AG
AADORF BASEL BERN LUZERN ST. GALLEN ZÜRICH

TEL. 051/933232

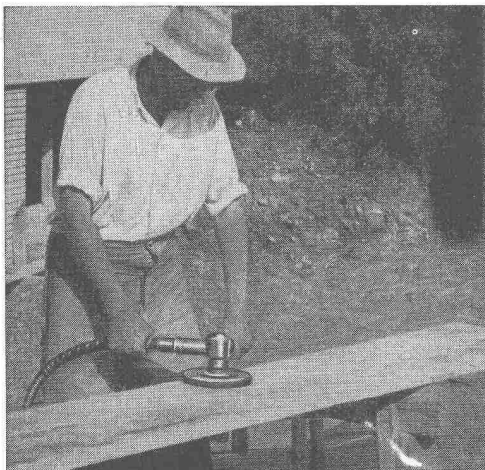
WALLISELEN-ZH

SIEGFRIED **keller** CO



Kittlose Glasdächer
System WEMA

Hofüberdachungen und Vordächer
Shedrinnen



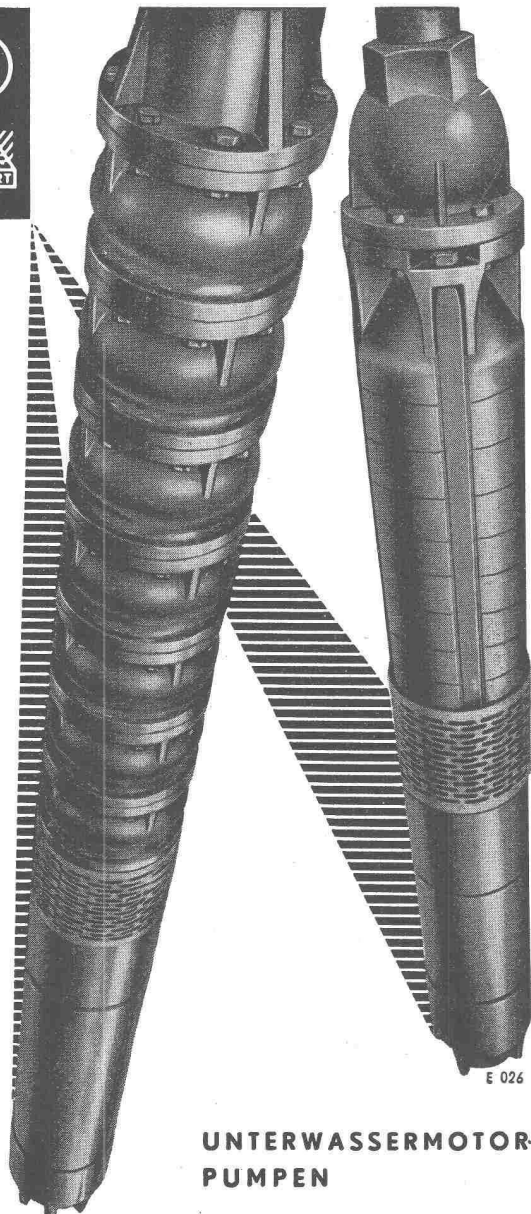
Elektrowerkzeuge

mit biegsamer Welle und ohne biegsame Welle sind sehr beliebt zum

Reinigen von Schalungsbrettern mit Schleifteller oder Topf-Drahtbürste; Schleifen von Betonüberzähnen, Beton- und andern Steinböden usw. — Verlangen Sie bitte Katalog Nr. 150 BZ und Prospekt Nr. 1090/56.

OTTO SUHNER AG BRUGG

Fabrik für Elektrowerkzeuge und biegsame Wellen Tel. (056) 4 14 22



E 026

**UNTERWASSERMOTOR-
PUMPEN**

Für Förderströme bis 1200 m³/h
für Förderhöhen bis 200 m
Antriebsmotoren bis 600 PS

VERKAUFSBÜRO

KSB ZÜRICH AG

Beckenhofstraße 72, Tel. (051) 28 25 18

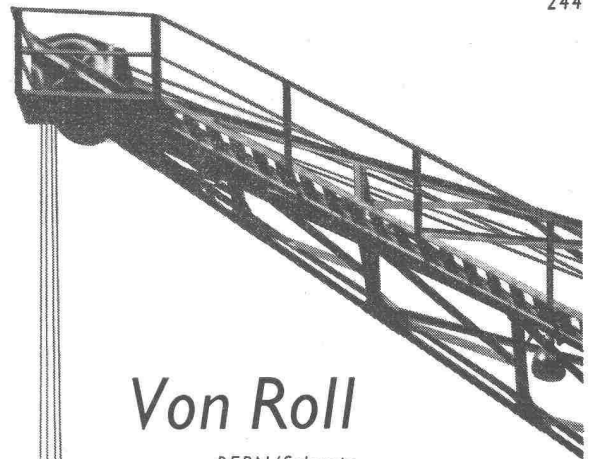
für die Erzeugnisse der Firmen:

Klein, Schanzlin & Becker AG, Frankenthal (Pfalz)
Amag - Hilpert - Pegnitzhütte AG Nürnberg
Kleinschanzlin - Bestenbostel GmbH, Bremen
Kleinschanzlin Pumpen AG, Homburg (Saar)

Alleinverkauf für den Bausektor

MBA - MASCHINEN U. BAHNBEDARF AG

Dübendorf Tel. (051) 96 63 33



Von Roll

BERN/Schweiz

Krane
und
Verladeanlagen
für jeden
Verwendungszweck





Normen vereinfachen und verbilligen das Bauen

Göhner Normen

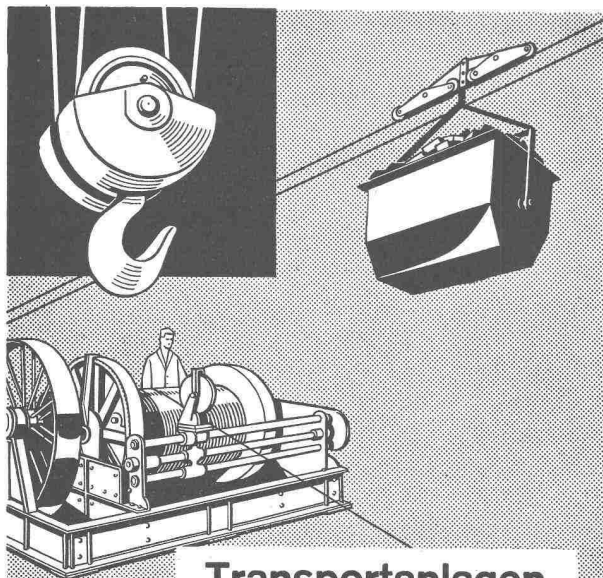
Gewähr für pünktliche Lieferung

Ernst Göhner AG, Zürich
 Hegibachstrasse 47
 Telefon 051 / 24 17 80
 Vertretungen in
 Bern, Basel, St.Gallen, Zug,
 Biel, Genève, Lugano

Fenster 221 Norm-Typen,
 Türen 326 Norm-Typen,
 Luftschutzfenster + -Türen,
 Garderoben- + Toilettschränke
 Kombi-Einbauküchen,
 Carda-Schwingflügelfenster.

Verlangen Sie unsere Masslisten und Prospekte. Besuchen Sie unsere Fabrikusstellung.

B 2

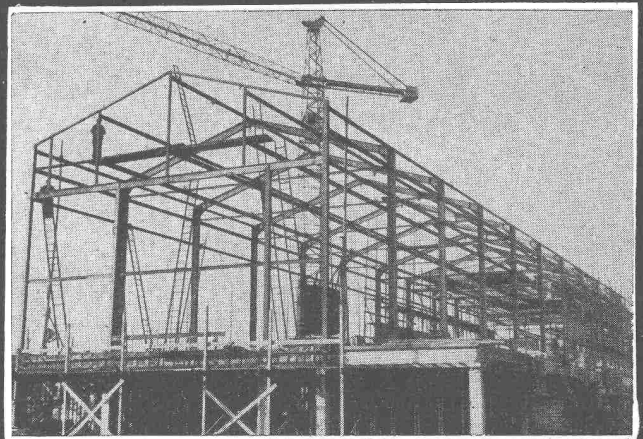


Transportanlagen Hebezeuge

Seit mehr als 30 Jahren sind wir in diesem Spezialgebiet tätig und bieten Gewähr für gute Anlagen.

Maschinenfabrik **L. E. KÜPFER** Steffisburg

Aus unserem Bauprogramm



Stahlhochbau Behälter Schlosserei
 Brückenbau Silos Metallbau
 Ingenieurbureau

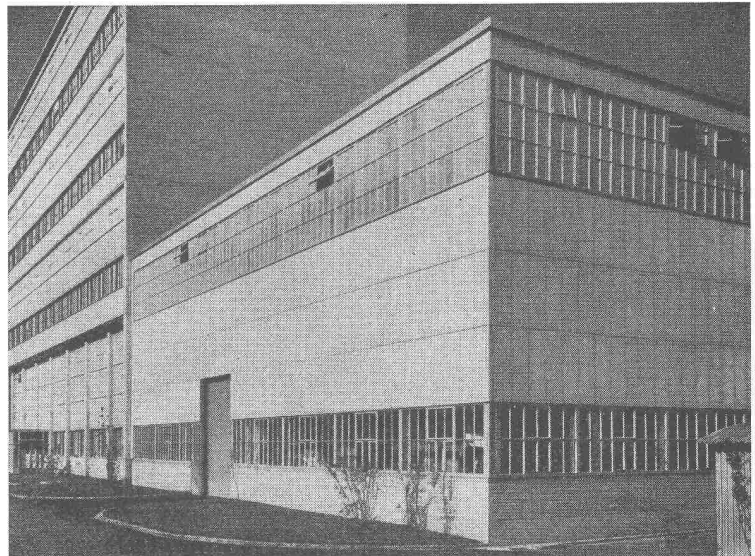
PREISWERK & ESSER

Basel Schönaustr. 10
 Tel. (061) 32 46 88



Leichtmetallfenster

**Gebr.
Tuchschmid AG.
Frauenfeld und
Zürich**



Förder-Anlagen mit **RENOLD** TRANSPORTKETTEN

sind

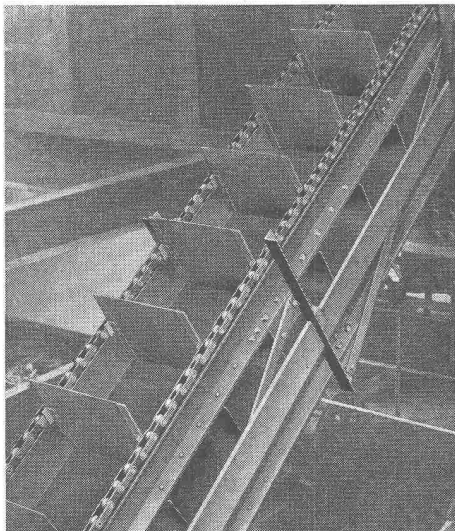
kraftsparend

leistungsfähig

störungsfrei

von langer

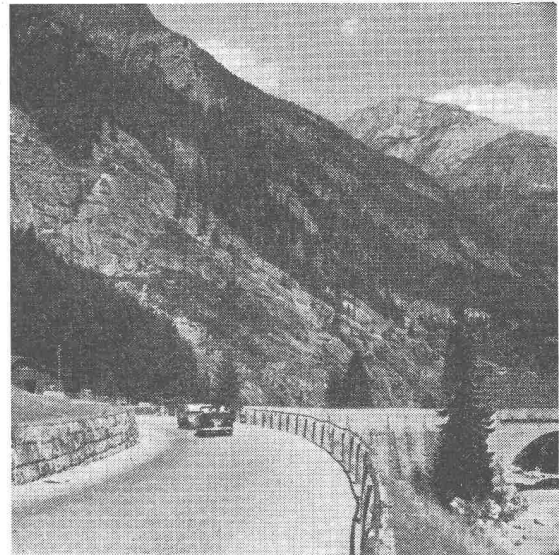
Lebensdauer



W. Emil Kunz • Zürich 27

Gotthardstrasse 21

Telephon (051) 27 30 57



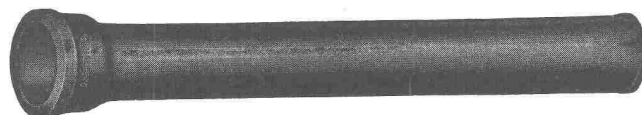
Gotthardstrasse, CARPAVE-Belag

Stuag

*Schweiz. Strassenbau- und
Tiefbau-Unternehmung A.G.*

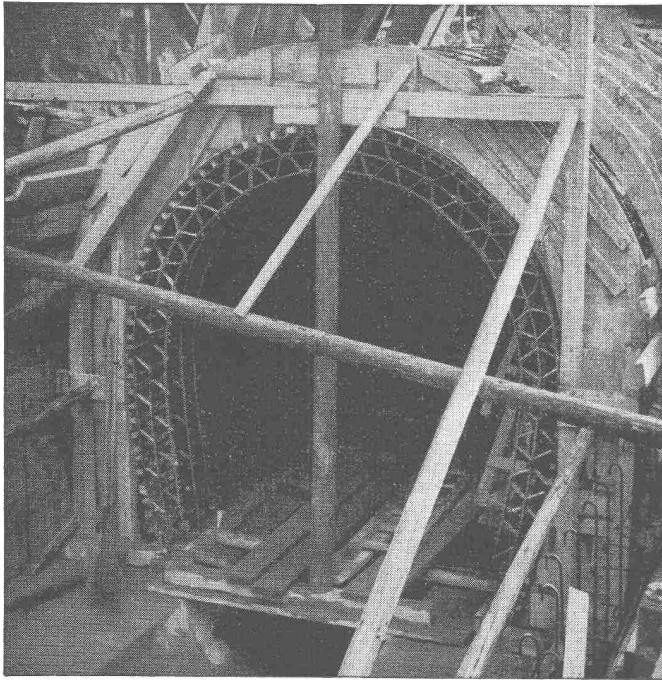
Gusseiserne Hochdruckröhren mit Stemm- u. Schraubmuffen Formstücke – Armaturen

Schweizer Normalien
Lager in Winterthur



für normalen und
höheren Betriebsdruck

KÄGI & Co. TELEPHON No. 2 24 15 WINTERTHUR



Kanalisation des «Flon» in Lausanne, ausgeführt durch die Fa. Cobal, Lausanne

FLEXIBLER BK-SCHALUNGS- TRÄGER zur

Einschalung beliebig gekrümmter Flächen

Der flexible BK-Schalungsträger wurde mit grossem Erfolg bei folgenden Objekten eingesetzt:

Shed-Dächer, Kuppeln, Rundbehälter, Silos, Tunnel- und Stollenprofile, Hochkamine, Fernsehturm, Bogenbrücken.

Planen Sie Ihr nächstes Bauvorhaben unter Verwendung des FLEXIBLEN BK-SCHALUNGSTRÄGERS — ein Versuch, der sich bestimmt lohnen wird.

Unsere Mitarbeiter stehen Ihnen für Beratungen und Trägereinbauten gerne kostenlos zur Verfügung.

Verlangen Sie Prospekte und Preisofferten.

Fabrikation und Vertrieb:

FIXTRÄGER A.G. ETZGEN / Aarg.

Telephon (064) 7 42 65

GEIGER EINRICHTUNGEN FÜR KLÄRANLAGEN



Rechenwolf
in hochgezogenem Zustand

TEIL AUSFÜHRUNG, MONTAGE UND SERVICE DURCH
HANS ROSHARD, INGENIEUR SIA, KÜSNACHT