

Objektyp: **Advertising**

Zeitschrift: **Schweizer Ingenieur und Architekt**

Band (Jahr): **118 (2000)**

Heft 40: **Erdbebenvorsorge in der Schweiz**

PDF erstellt am: **22.09.2024**

Nutzungsbedingungen

Die ETH-Bibliothek ist Anbieterin der digitalisierten Zeitschriften. Sie besitzt keine Urheberrechte an den Inhalten der Zeitschriften. Die Rechte liegen in der Regel bei den Herausgebern. Die auf der Plattform e-periodica veröffentlichten Dokumente stehen für nicht-kommerzielle Zwecke in Lehre und Forschung sowie für die private Nutzung frei zur Verfügung. Einzelne Dateien oder Ausdrucke aus diesem Angebot können zusammen mit diesen Nutzungsbedingungen und den korrekten Herkunftsbezeichnungen weitergegeben werden. Das Veröffentlichen von Bildern in Print- und Online-Publikationen ist nur mit vorheriger Genehmigung der Rechteinhaber erlaubt. Die systematische Speicherung von Teilen des elektronischen Angebots auf anderen Servern bedarf ebenfalls des schriftlichen Einverständnisses der Rechteinhaber.

Haftungsausschluss

Alle Angaben erfolgen ohne Gewähr für Vollständigkeit oder Richtigkeit. Es wird keine Haftung übernommen für Schäden durch die Verwendung von Informationen aus diesem Online-Angebot oder durch das Fehlen von Informationen. Dies gilt auch für Inhalte Dritter, die über dieses Angebot zugänglich sind.

ALBARO® 5

Weisser Portlandzement CEM I 52,5

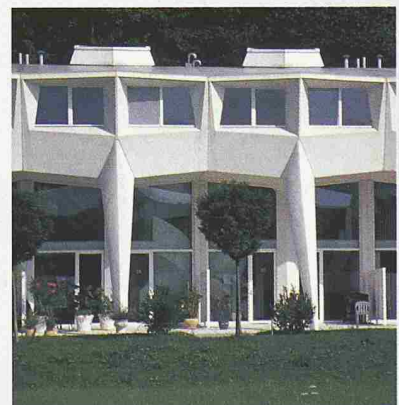


...für strahlend weissen Beton und leuchtende Farben

ALBARO 5 ist ein rein weisser Portlandzement. Er entspricht in seinen bautechnischen Eigenschaften dem grauen Portlandzement und kann auch wie dieser eingesetzt werden.

Als konstruktives Element und Stilmittel in einem, wird er überall dort eingesetzt wo Optik und Ästhetik im Vordergrund stehen. Ob als weisser Sichtbeton oder mit beigemischten farbigen Zuschlägen und Farbpigmenten, der ALBARO 5 eröffnet nahezu unbegrenzte architektonische Gestaltungsmöglichkeiten.

Auch für Trockenmörtel, Fertigputze und Mauermörtel ist der ALBARO 5 ein ideales und beliebtes Bindemittel.

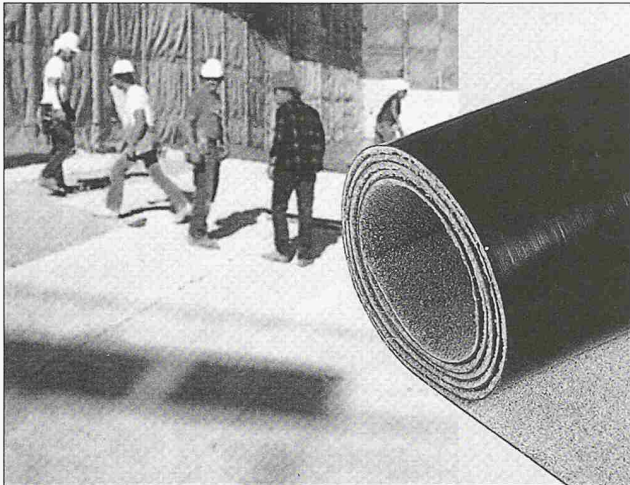


Gerne senden wir Ihnen ausführliche
technische Produktinformationen.

Höchstleistungen mit Cement und Beton

HCB "Holderbank" Cement und Beton
Cementverkauf
Siewerdstrasse 10 · CH-8050 Zürich
Tel. +41 1 315 50 15 · Fax +41 1 315 50 16
cementverkauf@hcb.ch · www.cement.ch

Dichten Sie Ihr Bauwerk mit Bentonit / DUALSEAL®



- Selbstheilend
- Schnelle Ausführung
- Preisgünstig

Verlangen Sie die Dokumentation.
Wir beraten Sie gerne:



Käppeli, Bautenschutz AG

Riedmatt 3, 6423 Seewen-Schwyz
Tel. 041 819 80 90
Fax 041 819 80 99
bautenschutz@kaeppli-bau.ch
www.kaeppli-bau.ch

Weiss+Appetito

Saugen + Blasen

Weiss+Appetito
Spezialdienste AG
Statthalterstr.46
3018 Bern

Tel. 031 750 75 55
Fax 031 750 75 56
info@weissappetito.ch
www.weissappetito.ch



Absaugen von
sämtlichen festen,
flüssigen und
schlammigen
Materialien.

- Flachdächer
- Zwischenböden
- Reinigen von Faultürmen
- Sand- und Kiesfängen
- Aushub usw.



Blasen von Materialien wie Kies,
Sand, Splitter, Leca, Substrat.

- auf Flachdächer
- in Silo,
- als Hinterfüllung usw.



HaTe®

Filter- und Bändchengewebe

HaTelit®
Fortrac®
Stabilenka®
Comtrac®
Incomat®
NaBento®

Natürlich von der Nr.1 für Geosynthetics:

SCHOELLKOPF AG
Schaffhauserstrasse 265, 8057 Zürich
Tel. 01/312 16 16, Fax 01/312 16 26
E-Mail: geo@schoellkopf.ch



Wo Beratung, Qualität und Preis stimmen!

**Wetten, dass
in 50 Jahren diese Fassaden
besser da stehen
als manch
billigere...**



Vorhangfassaden mit Faserzement «ETERNIT» sind **nachhaltig**. Sie widerstehen Wind und Wetter, verlangen während ihres Jahrzehnte langen Lebens praktisch **keinen Unterhalt** und sind problemlos **recyklierbar**.

Eternit AG, 8867 Niederurnen
Telefon 055 617 11 11
Fax 055 617 12 71

Eternit SA, 1530 Payerne
Telephone 026 662 91 11
Fax 026 662 92 02

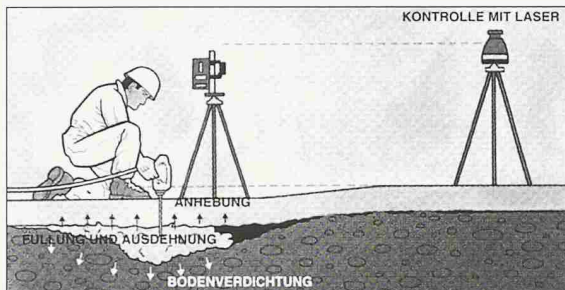
www.etermit.ch

Eternit
Mehr fürs Geld.

Wir holen Ihren Betonboden aus der Versenkung!

Unsere Lösung ist:

- * EINFACH
- * SCHNELL
- * DAUERHAFT
- * WIRTSCHAFTLICH



STABILISIERUNG UND ANHEBUNG VON BETONBÖDEN UND FAHRBAHNPLATTEN

Durch das Einspritzen eines sich stark ausdehnenden Kunstharzes mit hoher Druckfestigkeit, können wir Ihre Betonboden-Probleme innert kurzer Zeit beseitigen – ohne ihn zu beschädigen, aufzubrechen oder den Betrieb zu stören.

Bei: **Betonböden von Industrie- und Produktionshallen,**
Häusern, Wintergärten und Schwimmbädern.

Bei: **Fahrbahnplatten von Strassen und Flugpisten**

Uretek, Inh. Müller & Partner, Brüningstrasse 95, 6074 Giswil
Tel. 041 676 00 80, Fax 041 676 00 81, e-mail: urretek@ify.ch

TOPCON

GTS-800A SERIE AUTOMATISIERTE TOTALSTATIONEN

- ☑ Schnelle Zielverfolgung
- ☑ Grosser interner Speicher

SERIE GTS-800A LES MESURES MOTO- RISEES

- ☑ Moteurs extrêmes-ments rapides
- ☑ Cartes PCMCIA (SRAM et ATA)
- ☑ Programme de mensuration pré-installé

- ☑ Grande mémoire interne

top tec lutz

vermessungssysteme
neunbrunnenstrasse 180 8056 zürich
fon 01.371.72.05. fax 01.371.72.67.
e-mail lutz@toptec.ch http://www.toptec.ch

ancoPLUS®
Durchstanzbewehrungen



... wahrscheinlich die wirtschaftlichste, und genial einfach!

ancoFIX®
Bewehrungen



...die mit der kurzen 7d-Verankerungslänge!

BARON®
Schraubbewehrungen



... zuverlässig, einfach und wirtschaftlich!

Als **Hersteller** haben wir alle Möglichkeiten, was Liefertermin, Preis und Qualität betrifft.

Profitieren Sie davon!

... ganz schön wirtschaftlich!

Verlangen Sie die technischen Dokumentationen und die Preisliste S1!



Sia
Betriebsausweis
S2/SIA 161

ancotech ag
Spezialbewehrungen
Industriestrasse 3
CH-8157 Dielsdorf

Tel: 01/854 72 22
Fax: 01/854 72 29
www.ancotech.ch
info@ancotech.ch

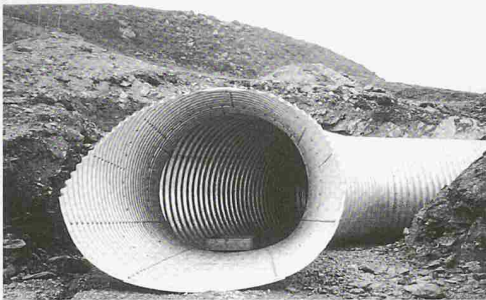
Bureau technique en
Suisse Romande:
1052 Le Mont/s.L
Tél: 021/652 61 60

ancotech

HAMCO® Wellstahlprofile – Durchlässe für Mensch, Tier und Wasser

Diese Bauweise bietet ein Höchstmass an Wirtschaftlichkeit. Die Bauzeit wird wesentlich verkürzt. Durch die Möglichkeit der unterschiedlichen Krümmungen kann jedes beliebige Profil erstellt werden.

Fussgängerunterführung der Skipiste Tschainas Ski-WM 2003 St. Moritz



Fuss- und Radweg Unterführung Umfahrung Willisau



Wellstahlprofil 10,60/7,60 m Wildüberführung A8 Schindellegi



Bossard+Staerkle AG

Stahlservice
Bau- und Haustechnik

Bossard+Staerkle AG
Abteilung Flexible Bausysteme
Im Göbli 61
Postfach 158 · 6301 Zug
Telefon 041 769 12 12
Telefax 041 760 80 13
E-Mail: flexbau@bossard-staerkle.ch
Internet: www.bossard-staerkle.ch

Mitglied der Spaeter-Gruppe Schweiz



Planen Sie in Zukunft mehr Aufträge ein.

Mit dem PETER® ROHBAUSYSTEM bewältigen Sie mehr Bauprojekte in kürzerer Zeit. Denn mit intelligent vorgefertigten Systemdecken und -wänden bauen Sie schneller, besser und wirtschaftlicher. Weil Qualität, Service und Logistik einfach stimmen. Reden wir darüber.



PETER® BAUSYSTEME AG · DORFSTRASSE 35 · CH-8155 NIEDERHASLI
TEL. 01-852 90 90 · FAX 01-850 65 80

Westschweiz:
Peter Bausysteme SA · Länggasse 9 · CH-2504 Biel
Tel. 032-345 29 45 · Fax 032-345 29 46

www.peterbau.ch

Pfahlfundationen

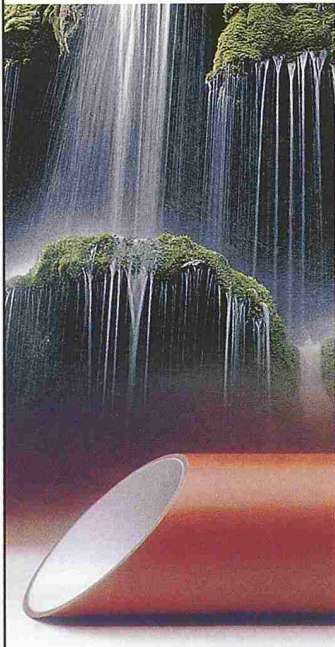
- Bohrpfähle
- Ortsbetonpfähle «DELTA»
- Vibro – Ortsbetonpfähle
- Vorfabrizierte Betonpfähle
- Holzpfähle
- Presspfähle für Unterfangungen
- Mikropfähle und Anker
- Wasserbauarbeiten

EGGSTEIN AG

Spezialgrundbau
Industriestrasse 12
6011 Kriens
Telefon 041/348 04 50
Telefax 041/348 04 51

JANOLEN ottimo

Das starke Rohr in SN 8



JANOLEN ottimo aus Polypropylen.
Das Hochleistungsrohr erfüllt ihre Ansprüche
an eine nachhaltige Entwässerung.

Starke Argumente

- ◆ hohe Rohrsteifigkeit SN 8 kN/m²
- ◆ korrosionsbeständig
- ◆ abriebfest
- ◆ temperaturunempfindlich
- ◆ langlebig
- ◆ ökologisch
- ◆ wirtschaftlich

Verlangen Sie detaillierte Unterlagen.

Jansen AG, Kunststoffwerk, 9463 Oberriet SG
Telefon 071/763 91 11, Telefax 071/761 27 38
E-Mail: info@jansen.com

JANSEN

NEU

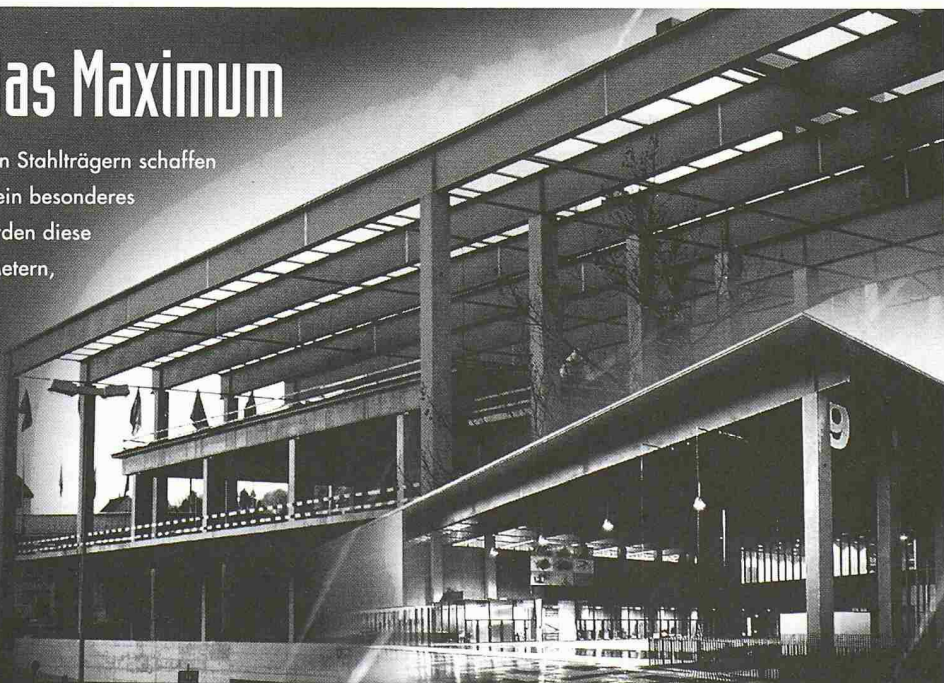
Wir stellen aus: M.U.T. 2000, Basel – Halle 3.2, Stand C 52

Reduziert auf das Maximum

56 Meter Spannweite aus geschweissten Stahlträgern schaffen
in der OLMA-Halle 9 in St. Gallen ein besonderes
räumliches Empfinden. Getragen werden diese
15 Stahlträger, mit einer Höhe von 2 Metern,
von drei Reihen Betonstützen.

Diese Spannweite macht es möglich,
dass unter dieser enormen
Konstruktion ein Gefüge aus Körpern
und Hohlräumen mit vielfältigen
räumlichen Bezügen entsteht.

Die Halle 9 ist ein Zeitzeichen
in der Kombination von
moderner Stahlbautechnik,
Beton, Holz und Glas.



OLMA-Messen St.Gallen, Halle 9

Generalunternehmung:
Oerlikon-Bührle Immobilien AG, Zürich

Architekt: Bétrix & Consolascio, Erlenbach
Ingenieur: Dr. Lüchinger + Meyer, Zürich

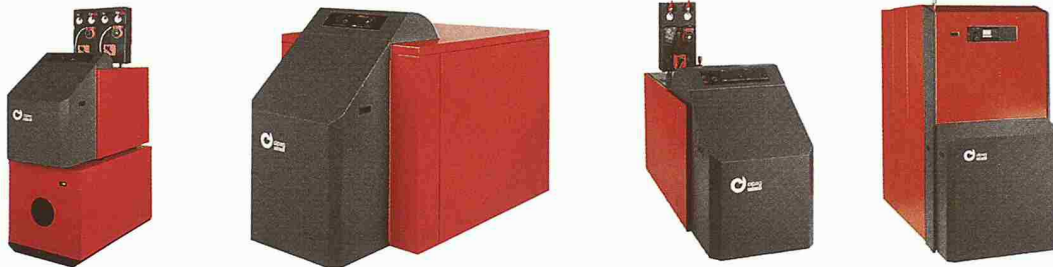
AEPLI

Stahl- und Metallbau Gossau

Aepli & Co. Stahl- und Metallbau, Industriestr. 15, 9201 Gossau, Tel. 071 388 82 82, e-mail: aepli@aepli.ch, <http://www.aepli.ch>

Ganz heiss...

... die Cipag-Heizungssysteme. Hochtechnologisch, leistungsfähig, umweltfreundlich.



Heizkessel aus Stahl oder Guss. Heizsysteme für Öl, Gas oder katalytische



Verbrennung. Stand- oder Wandkessel. Heizkessel von 12 bis 1500 kW und mehr.



Mit intelligenter Regelung. Konzeption, Fabrikation, Unterhalt: alles aus einer Hand.



Beratung und Dokumentation:
8330 Pfäffikon/ZH – Tel. 01/953 15 15 – Fax 01/953 15 33