

Objektyp: **Advertising**

Zeitschrift: **Schweizer Ingenieur und Architekt**

Band (Jahr): **118 (2000)**

Heft 27/28

PDF erstellt am: **23.09.2024**

Nutzungsbedingungen

Die ETH-Bibliothek ist Anbieterin der digitalisierten Zeitschriften. Sie besitzt keine Urheberrechte an den Inhalten der Zeitschriften. Die Rechte liegen in der Regel bei den Herausgebern. Die auf der Plattform e-periodica veröffentlichten Dokumente stehen für nicht-kommerzielle Zwecke in Lehre und Forschung sowie für die private Nutzung frei zur Verfügung. Einzelne Dateien oder Ausdrucke aus diesem Angebot können zusammen mit diesen Nutzungsbedingungen und den korrekten Herkunftsbezeichnungen weitergegeben werden. Das Veröffentlichen von Bildern in Print- und Online-Publikationen ist nur mit vorheriger Genehmigung der Rechteinhaber erlaubt. Die systematische Speicherung von Teilen des elektronischen Angebots auf anderen Servern bedarf ebenfalls des schriftlichen Einverständnisses der Rechteinhaber.

Haftungsausschluss

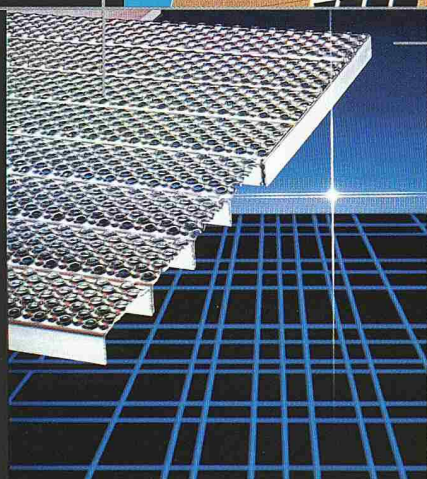
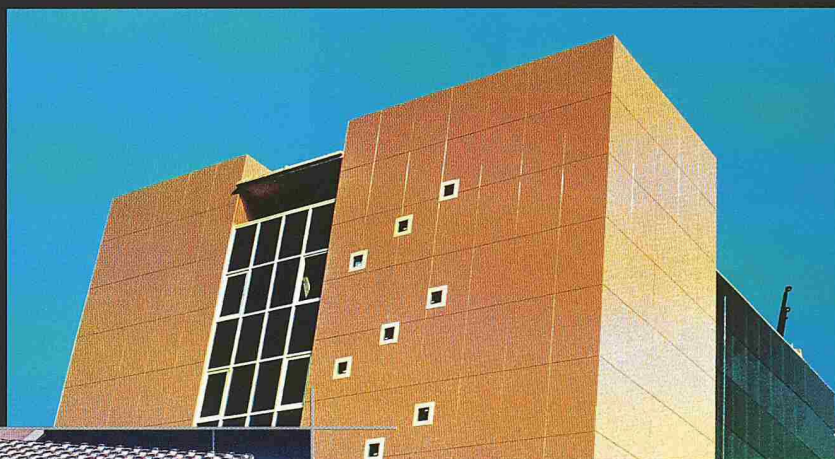
Alle Angaben erfolgen ohne Gewähr für Vollständigkeit oder Richtigkeit. Es wird keine Haftung übernommen für Schäden durch die Verwendung von Informationen aus diesem Online-Angebot oder durch das Fehlen von Informationen. Dies gilt auch für Inhalte Dritter, die über dieses Angebot zugänglich sind.

Ein Dienst der *ETH-Bibliothek*
ETH Zürich, Rämistrasse 101, 8092 Zürich, Schweiz, www.library.ethz.ch

<http://www.e-periodica.ch>

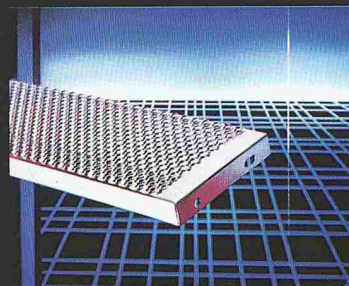
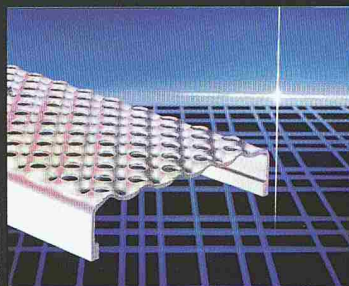
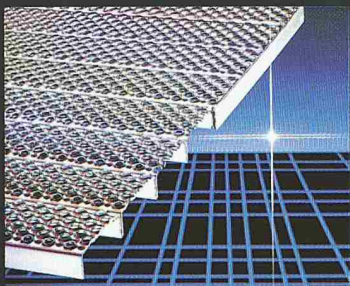
rotex

METALLBAUTEILE GMBH



Ihr Bau-Experte.

PcP-Sicherheitsroste.



PcP-Produkte aus Stahlblech-feuerverzinkt, Edelstahl und Aluminium für die **Arbeitssicherheit** von heute und morgen.

PcP-Produkte unterliegen einer ständigen Kontrolle nach der **europäischen Norm ISO 9000**. Nutzen Sie die **Vorteile** beim Einsatz der **PcP-Produkte**:

- gesamte Oberfläche **rutschhemmend**, dadurch nur **geringe Unfallgefahr**.
- **höhere Tragkraft** bei gleicher Bauhöhe
- **grössere Stützweiten** – dadurch kostengünstige Unterkonstruktionen
- **keine Unfallgefahr** durch herabfallende Werkstücke

PcP-Sicherheitsstufe, feuerverzinkt

2 mm Stahlblech, 32 mm hoch ab Fr. 19.80 /St.

PcP-Sicherheitsrost, aus Edelstahl

2 mm Edelstahlblech, 45 mm hoch ab Fr. 84.00 /St.

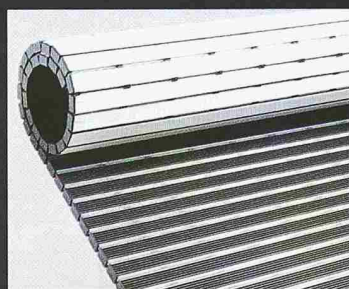
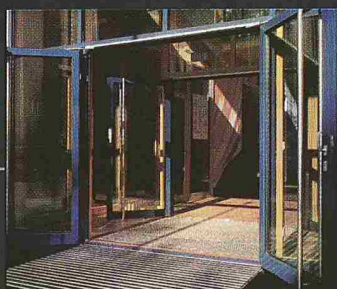
PcP-Sicherheitsrost, feuerverzinkt

2 mm Stahlblech, 32 mm hoch ab Fr. 24.00 /St.

PcP-Spindel-Treppenstufen, Stahl roh

Typ Universal ab Fr. 89.90 /St.

Scheybal-Fussmatten



Mitwell Super B1.

Die langlebige Matte mit der grössten Schmutzspeicherkapazität.

Robust und Atlas Duo.

Balkenstruktur garantiert Abstreif-Effekt: Schmutz und Steinchen werden von den Rillen aufgenommen.

Sixform Star B1.

In allen stark frequentierten Eingängen. Leicht befahrbar mit Einkaufs- und Kinderwagen sowie Rollstühlen.

Megamat B1, Q1.

Anspruchsvolle, effektive Fussabstreifer für den Aussen- und Innenbereich.

Mitwell Super B1

Alu, synthetischer Kautschuk ab Fr. 420.00 /m²

Sixform Star B1

hochwertiges Vinyl ab Fr. 37.00

Robust und Atlas Duo

Polypropylen ab Fr. 98.00

Mega Mat B1, Q1

Alu, Nylon-Bürsten ab Fr. 530.00 /m²

Gitterroste



Mit Sicherheit zuverlässig – das muss für Gitterroste gelten. Deshalb sind Gebra-Gitterroste sehr **hochwertige Produkte**. Der Kunde muss sich auf eine erstklassige Verarbeitung verlassen können. Denn Gitterroste fungieren oft als **Sicherheitselemente**: bei Bühnen, Stegen, Treppen und in vielen anderen Anwendungen **muss Sicherheit gewährleistet sein**.

Deshalb finden sich unsere Gitterroste mit ihren **universellen Einsatzmöglichkeiten** in vielen Bereichen der Industrie, bei öffentlichen und privaten Anlagen sowie in der Landwirtschaft.

Treppenstufen, feuerverzinkt
mit SAT

ab Fr. 19.50 /St.

Industrieroste, feuerverzinkt
Tragstab 30/2 mm

ab Fr. 38.45 /St.

- **Massroste.**

Die Vielfalt eröffnet Möglichkeiten, denn Massroste zeichnen sich durch die **mannigfaltigen Kombinationsmöglichkeiten** der einzelnen Elemente aus. Wir liefern eben **Massarbeit**.

- **Normroste.**

Selbstverständlich ist, dass man sich bei Normrosten auf die Standardvorschriften in Grösse und Ausführung verlassen kann. Denn auch hier gilt: **mit Sicherheit zuverlässig**.

Gitterrost, feuerverzinkt

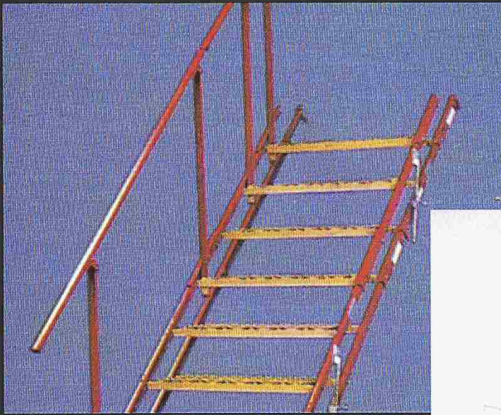
nach Mass, mit U-Profilumrandung ab Fr. 46.00 /m²

Treppenstufen, feuerverzinkt
aus Streckmetall

ab Fr. 29.50 /St.



Leitern



Sprossenleiter



VARIO STEP®



Bodentreppe

Unsere Leitern von HACA richten sich nach den Richtlinien der ISO 9001, sind einer stetigen Qualitätsverbesserung nach den neuesten technischen Erkenntnissen unterworfen und können kurzfristig ab Lager geliefert werden.

Wir führen folgende Artikel im Sortiment:

- **Stufenleitern und Sprossenleitern**

Die Leiter für den vielseitigen Einsatz. In verschiedenen Grössen und Ausführungen lieferbar.

Aus Alu, Leichtstahl, Holz, Fiberglas

ab Fr. 49.00

- **Ortsfeste Leitern**

Diese HACA-Profileitern kommen zum Einsatz für turmartige Bauwerke, Industrieanlagen, Kamine, Maste und Fluchtleitern. Verschiedene Varianten mit Fallschutzsystemen, Einstiegssicherungen und Sicherheitsgeschirre sind lieferbar.

à 2m inkl. Wandbefestigung

ab Fr. 129.00



Ortsfeste Leiter
à 2m exkl. Wandbefestigung
Stahl, feuerverzinkt

Fr. 99.00

- **Fahrgerüste**

Wenn an erhöhter Stelle montiert, repariert oder ausgebessert werden muss, dazu ein sicherer Stand mit viel Bewegungsfreiheit und Platz für Material benötigt wird, so sind unsere Fahrgerüste ideale und unfallsichere Geräte.

aus Aluminium

ab Fr. 1091.00

- **VARIO STEP®-System**

Unsere Treppen-Systeme dienen als Aufstiege zu höher gelegenen Arbeitsplätzen, Bühnen, Maschinen oder sonstigen Einrichtungen.

Podesttreppen, Überbrückungen

auf Anfrage

Perfox ®



Die Qualität von Perfox ® genügt höchsten Ansprüchen. Durch die Kombination von erfahrenen Mitarbeitern und modernsten Anlagen gehört Perfox ® zur Spitzenklasse in der Perforationstechnik.

Der Zusammenschluss von British Steel und Hoogovens (Perfox ®) anfangs 2000 ergibt neu optimale Einkaufsmöglichkeiten bei den Rohstoffen, da im Konzern Stahl, Aluminium etc. hergestellt werden.

- **Material:** sendzimirverzinkter Stahl, Kupfer rostfrei, Kohlenstoffstahl, Aluminium, Messing
- **Dicke** 1-20 mm
- über 6000 Werkzeuge
- über 200 Lagerpositionen
- über 400 Perforationsformen

Preise auf Anfrage

Kleinformat: 2000 x 1000 mm

Mittelformat: 2500 x 1250 mm

Grossformat: 3000 x 1500 mm

Schmiedeeisen



Klemmbefestigungen

In unserem Sortiment führen wir Klemmbefestigungen für Geländerkonstruktionen. Unsere Befestigungen sind für verschiedene Glasdicken und in diversen Farben lieferbar.

Schmiedeeisen

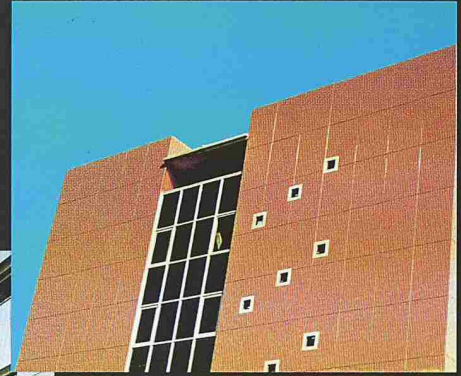
Design für jeden Geschmack bieten unsere Schmiedeeisen. Ob als Balkongeländer oder Eingangstore: für jede Gelegenheit ein passendes Accessoire. Fordern Sie unseren Gesamtkatalog an!

Klemmbefestigung

in div. Materialien und Farben

ab Fr. 14.95

Balkon- und Fassadenplatten



Ästhetische Ansprüche und technisch effiziente Lösungen müssen nicht im Widerspruch stehen. Mit HPL-Fassadenplatten kommt die kreative Vielfalt nicht zu kurz.

Die Platten finden Anwendung in den Bereichen:
Fassadenbekleidung, Althausanierung, Balkonverkleidung, Dachuntersicht, ...

Aufgrund ihrer **Witterungsbeständigkeit** behalten die Platten langfristig die ausgezeichneten Eigenschaften. Die **selbstreinigende Oberfläche** sowie die Entfernungsmöglichkeit von schweren Verschmutzungen (Graffiti) garantieren eine dekorative Oberfläche für lange Jahre.

Preise auf Anfrage.

Dicken:
1-20 mm

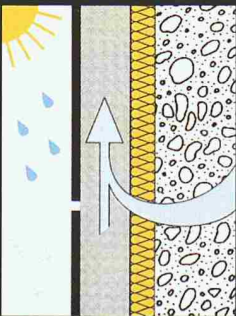
Verschiedene Farben und Muster lieferbar

Die Balkon- und Fassadenplatten sind **extrem bruch- und stossfest**, sowie leicht zu verarbeiten. Geprüfte Konstruktionsformen für Fassaden und Balkonverkleidungen garantieren sichere Anwendungen.

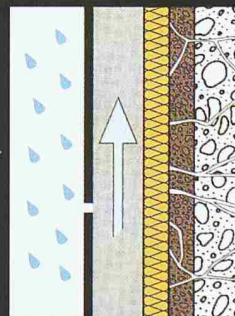
Ausserdem weisen sie ein **defensives Brandverhalten** auf. Es tropft nicht, qualmt schwach und verzögert die Brandausbreitung. Für erhöhte Anforderungen an das Brandverhalten gibt es speziell entwickelte Platten. Fragen Sie uns an!

Markenprodukte:

Max
Trespa
Resoplan
Perstorp



Durch vorgehängte hinterlüftete Fassaden wird das «Atmen» der Aussenwand nicht behindert. Der wesentliche Vorteil von Fassadenplatten ist die ungehinderte Abführung der Bau- und Wohnfeuchte.



Beim Sanieren der Fassade mit vorgehängten Fassadenplatten muss die bestehende Wandoberfläche vorher nicht mehr saniert werden. Ein wichtiger Zeit- und Kostenfaktor.

Rotex Metallbauteile GmbH



Die neu gegründete Rotex Metallbauteile GmbH ist aus einem Buy-out der Rotex AG entstanden. Die Mutterfirma wurde 1989 gegründet und hat sich einen guten Namen in der Schweiz im Bereich Metallbau gemacht. Damit Sie nun noch besser und zielgerichteter von unserem gesammelten Know-how profitieren können, erfolgte die Teilung der Firma in Rotex Metallbauteile GmbH und Rotex Kunststofftechnik AG.

Unsere Erfahrung im Bereich Metallbau garantiert Ihnen qualitativ hochwertiges Material von ausgesuchten Lieferanten – und das immer zu einem unschlagbaren Preis-Leistungsverhältnis. Gerne besuchen wir Sie auch, um Sie ganz individuell zu beraten und mit Ihnen zusammen herauszufinden, welche Lösung für Sie die optimalste wäre.

Dieser Folder ist nur ein kleiner Auszug aus unserem reichhaltigen Sortiment. Bestellen Sie mit der untenstehenden Karte den detaillierten Gesamtkatalog.

Ihr Rotex-Metallbauteile-Team

ausfüllen und abschicken

- Bitte senden Sie mir den Gesamtkatalog zu
- Bitte kontaktieren Sie mich

Firma

Kontaktperson

Adresse

PLZ / Ort

Telefon

Fax

Nicht frankieren
Ne pas affranchir
non affrancare

Geschäftsantwortsendung Invio commerciale-risposta
Envoi commercial-réponse

Rotex Metallbauteile GmbH
Postfach 126
9524 Zuzwil

rotex

METALLBAUTEILE GMBH

Rotex Metallbauteile GmbH

Gewerbezone Grünegg

Postfach 126

9524 Zuzwil

Tel. 071 945 70 20

Fax 071 945 70 29

info@rotex-metallbauteile.ch

www.rotex-metallbauteile.ch