

Objektyp: **Advertising**

Zeitschrift: **Schweizer Ingenieur und Architekt**

Band (Jahr): **118 (2000)**

Heft 19

PDF erstellt am: **23.09.2024**

Nutzungsbedingungen

Die ETH-Bibliothek ist Anbieterin der digitalisierten Zeitschriften. Sie besitzt keine Urheberrechte an den Inhalten der Zeitschriften. Die Rechte liegen in der Regel bei den Herausgebern. Die auf der Plattform e-periodica veröffentlichten Dokumente stehen für nicht-kommerzielle Zwecke in Lehre und Forschung sowie für die private Nutzung frei zur Verfügung. Einzelne Dateien oder Ausdrucke aus diesem Angebot können zusammen mit diesen Nutzungsbedingungen und den korrekten Herkunftsbezeichnungen weitergegeben werden. Das Veröffentlichen von Bildern in Print- und Online-Publikationen ist nur mit vorheriger Genehmigung der Rechteinhaber erlaubt. Die systematische Speicherung von Teilen des elektronischen Angebots auf anderen Servern bedarf ebenfalls des schriftlichen Einverständnisses der Rechteinhaber.

Haftungsausschluss

Alle Angaben erfolgen ohne Gewähr für Vollständigkeit oder Richtigkeit. Es wird keine Haftung übernommen für Schäden durch die Verwendung von Informationen aus diesem Online-Angebot oder durch das Fehlen von Informationen. Dies gilt auch für Inhalte Dritter, die über dieses Angebot zugänglich sind.

Ein Dienst der *ETH-Bibliothek*
ETH Zürich, Rämistrasse 101, 8092 Zürich, Schweiz, www.library.ethz.ch

<http://www.e-periodica.ch>

Impressum

Schweizer Ingenieur und Architekt SI+A

Herausgeber

Verlags-AG der akademischen technischen Vereine
Verlagsleitung: Rita Schiess

Offizielles Organ

Schweizerischer Ingenieur- und Architekten-Verein (SIA)
Gesellschaft Ehemaliger Studierender der ETH Zürich (GEP)
Schweizerische Vereinigung Beratender Ingenieure (USIC)

Redaktion

Inge Beckel, dipl. Arch. ETH SIA (Architektur)
Martin Grether, dipl. Bau-Ing. ETH SIA (Ingenieurwesen)
Richard Liechti, Abschlussredaktor
Alix Röttig, dipl. Arch. ETH (Energie/Umwelt/Haustechnik)

Redaktionsanschrift:

Rüdigerstrasse 11, Postfach, 8021 Zürich
Tel. 01 288 90 60, Fax 01 288 90 70
E-Mail SI_A@swissonline.ch
ISDN-Leonardo 01 288 90 71&72

Redaktionelle Mitarbeit

Philippe Cabane, lic. phil. und Stadtplaner IFU
(Wettbewerbswesen)
Margrit Felchlin, SIA-Generalsekretariat (SIA-Informationen)

Korrespondenten

Hans-Georg Bächtold, dipl. Forst-Ing. ETH
(Raumplanung/Umwelt)
Karin Dangel, lic. phil. (Denkmalpflege)
Hansjörg Gadiant, dipl. Arch. ETH (Städtebau)
Erwin Hepperle, Dr. iur. (öffentliches Recht)
Roland Hürlimann, Dr. iur. Rechtsanwalt (Baurecht)

Produktion

Werner Imholz

Sekretariat

Adrienne Zogg

Nachdruck von Bild und Text, auch auszugsweise, nur mit schriftlicher Zustimmung der Redaktion und mit genauer Quellenangabe. Für unverlangt eingesandte Beiträge haftet die Redaktion nicht.

Abonnemente

1 Jahr
Einzelnummer

Schweiz:

Fr. 225.- inkl. MWSt
Fr. 8.70 inkl. MWSt, plus Porto

Ausland:

Fr. 235.-

Ermässigte Abonnemente für Mitglieder GEP, BSA, USIC, STV, Archimedes und Studenten.
Einzelnummern sind nur bei der Redaktion erhältlich.

Bestellungen für Abonnemente sowie Adressänderungen von Abonnenten an: Abonentendienst SI+A, AVD Goldach, 9403 Goldach, Telefon 071 844 91 65

Adressänderungen von SIA-Mitgliedern an das SIA-Generalsekretariat, Postfach, 8039 Zürich

Anzeigen: Senger Media AG

Hauptsitz: Mühlebachstr. 43 8032 Zürich Tel. 01 251 35 75 Fax 01 251 35 38	Filiale Lausanne: Pré-du-Marché 23 1004 Lausanne Tel. 021 647 72 72 Fax 021 647 02 80	Filiale Lugano: Via Pico 28 6909 Lugano-Cassarate Tel. 091 972 87 34 Fax 091 972 45 65
--	---	--

Druck

AVD Goldach, 9403 Goldach, Tel. 071 844 94 44

Ingénieurs et architectes suisses IAS

Erscheint im gleichen Verlag
Redaktion:
Rue de Bassenges 4, case postale 180, 1024 Ecublens,
Tel. 021 693 20 98, Fax 021 693 20 84

Abonnemente:

1 Jahr
Einzelnummer

Schweiz:

Fr. 148.- inkl. MWSt
Fr. 8.70 inkl. MWSt, plus Porto

Ausland:

Fr. 158.-

Bieri-CARPORT BLICKFANG UND SCHUTZ IM FREIEN.

Individuell einsetzbar als Schutz für Fahrzeuge,
Velos, Container und vieles mehr.



Wir beraten Sie.

Bieri Blachen AG
6022 Grosswangen
Tel. 041 - 984 21 21
Fax 041 - 984 21 05

E-mail: info@bieri.ch

Koster AG    
Heizung Lüftung Klima Elektro

Modernisierung?

www.kosterag.ch

Hermetschloostr. 75, 8048 Zürich, Tel. 01 431 66 55 Fax 01 432 93 40

Länggenstr. 26, 8184 Bachenbülach, Tel. 01 860 36 66 Fax 01 860 36 67

Hochbauzeichner, Maurer,
Zimmermann, Schreiner,
... was nun?

INFORMATIONEN- VERANSTALTUNG

über

Weiterbildung für Baufachleute

(Vorbereitung auf die höhere
Fachprüfung eidg. dipl. Bau-
leiter Hochbau, Vorbereitung
auf die Polierausbildung und
Bauführerprüfung, Abbund,
Zimmerei Vorarbeiterschule,
Ausbildungsgang: Zimmer-
polier)

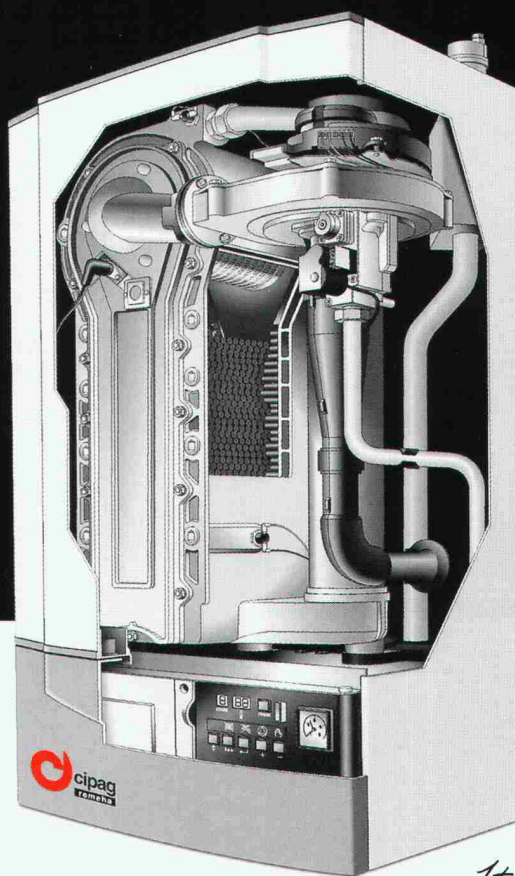
GBW

Montag, 22. Mai 2000,
19.30 Uhr an der Gewerblichen
Berufsschule Wetzikon,
Oberwetzikon
Telefon 01/931 31 42



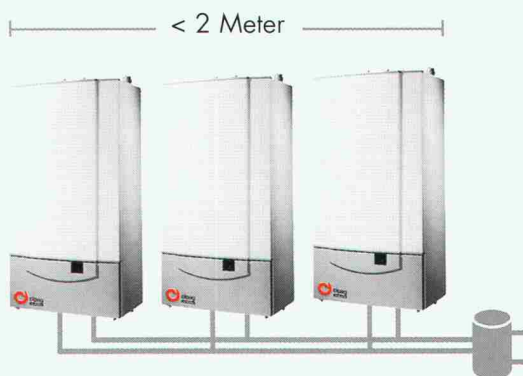
Die Meinung des Spezialisten
Cipag-remeha Quinta 45 und 65 sind die ersten **Kondensations-Gasheizkessel** für Wandmontage einer vollständig neuen Generation, die sich durch hohe Leistung auf kleinstem Raum auszeichnet. Diese neuen Wand-Gasheizkessel lassen sich praktisch überall montieren. Sie überdecken einen Leistungsbe- reich von bis zu 60 kW mit dem Platzbedarf eines 20-kW-Kessels. Noch bestechender ist, dass man durch das Anschliessen von drei Heizkesseln Quinta 65 in Kaskade eine Leistungs- einstellmöglichkeit von 6,7 bis 100% (12 bis 180 kW) erhält, und dies auf weniger als zwei Metern Wandfläche.

Cipag-Quinta. Ein neues Wand- heizkessel-Konzept: Superleistung auf kleinstem Raum.



Kondensations-
Gasheizkessel für
Wandmontage für
8-60 kW mit
modulierendem
Brenner.

1+ = erdgas



Kaskadenschaltung von drei Heizkesseln
Cipag-Quinta 65 für eine zwischen 12 und
180 kW einstellbare Leistung.



cipag

Energietechnik und Apparatebau
8330 Pfäffikon/ZH, Tel. 01/953 15 15
Fabrikation:
1604 Puidoux, Tel. 021/926 66 66

Cipag SA – 8330 Pfäffikon/ZH – Fax **01/953 15 33**

Ja, ich möchte gerne eine Dokumentation über die Leistungsdaten
der **neuen** Wand-Heizkessel **Cipag-Quinta** erhalten.

Name _____

Strasse _____

PLZ/Ort _____

Tel. _____





Kunstbetrachtungen (6)

Seit 20 Jahren stehen CRET-Querkraftdorne in der modernen Baukunst im Rang der exzellenten Meisterwerke. Und was Baukunstexperten kaum für möglich gehalten hätten: Mit der fünften Generation, der durch ein Europapatent geschützten CRET-Serie 100, hat Aschwanden jetzt noch einen wahren technischen Quantensprung geschaffen – das weltweit erste Programm von Beton/Stahl-Verbund-Querkraftdornen, das alle bekannten Dornmodelle und -techniken im Betonbau in den Schatten stellt. Mit bisher unerreichten Eigenschaften in der Querkraftübertragung und mit höchster Wirtschaftlichkeit. Sie sind das Resultat des weltweit grössten wissenschaftlichen Entwicklungs- und Prüfaufwands in der Geschichte der Querkraftdorne. Keine Kunst ist es übrigens, die ausführliche technische Dokumentation zu bestellen – Anruf genügt.

jahre · ans · years

Aschwanden
