

Objektyp: **Advertising**

Zeitschrift: **Schweizer Ingenieur und Architekt**

Band (Jahr): **100 (1982)**

Heft 18

PDF erstellt am: **25.09.2024**

### **Nutzungsbedingungen**

Die ETH-Bibliothek ist Anbieterin der digitalisierten Zeitschriften. Sie besitzt keine Urheberrechte an den Inhalten der Zeitschriften. Die Rechte liegen in der Regel bei den Herausgebern. Die auf der Plattform e-periodica veröffentlichten Dokumente stehen für nicht-kommerzielle Zwecke in Lehre und Forschung sowie für die private Nutzung frei zur Verfügung. Einzelne Dateien oder Ausdrucke aus diesem Angebot können zusammen mit diesen Nutzungsbedingungen und den korrekten Herkunftsbezeichnungen weitergegeben werden. Das Veröffentlichen von Bildern in Print- und Online-Publikationen ist nur mit vorheriger Genehmigung der Rechteinhaber erlaubt. Die systematische Speicherung von Teilen des elektronischen Angebots auf anderen Servern bedarf ebenfalls des schriftlichen Einverständnisses der Rechteinhaber.

### **Haftungsausschluss**

Alle Angaben erfolgen ohne Gewähr für Vollständigkeit oder Richtigkeit. Es wird keine Haftung übernommen für Schäden durch die Verwendung von Informationen aus diesem Online-Angebot oder durch das Fehlen von Informationen. Dies gilt auch für Inhalte Dritter, die über dieses Angebot zugänglich sind.



# Keiner darf hier nachts bohren. Keiner, ausser Dicht.

Herkömmliche Pfahlbohrgeräte arbeiten mit Dieselmotoren. Mit einem Gesamtgeräusch von über 85 dB. Und mit Abgasen.

Die Pfahlbohrgeräte von Dicht arbeiten anders.

Elektrohydraulisch. Ohne Abgase.  
Gesamtgeräusch: 75 dB.  
Also um etwa 10 dB ruhiger.

Diese Differenz bedeutet eine Geräuschverminderung von rund 50%. Das heisst: Halb soviel Lärm.

Die elektrohydraulischen Bohrgeräte von Dicht können auch in überbauten Zonen nötigenfalls rund um die Uhr arbeiten.

Einzig Dicht verfügt über elektrohydraulische Pfahlbohrgeräte. Dicht-eigene Konstruktionen.

Dicht AG

9001 St. Gallen  
Rosenbergstrasse 76  
Telefon 071-2316 45

6003 Luzern  
Theaterstrasse 15  
Telefon 041-23 44 18

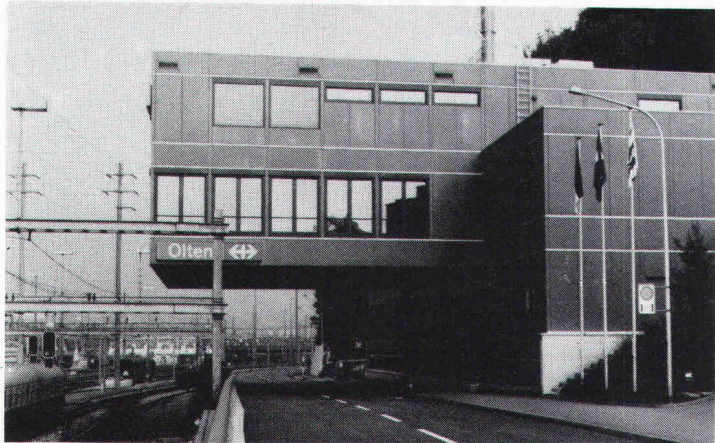
3007 Bern  
Monbijoustrasse 114  
Telefon 031-45 30 34

8036 Zürich  
Kalkbreitestrasse 33  
Telefon 01-35 69 13



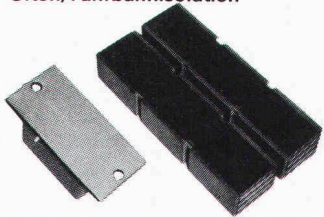
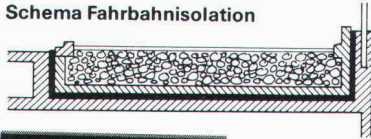


# Schwingungen isolieren Schall dämmen mit Schwab

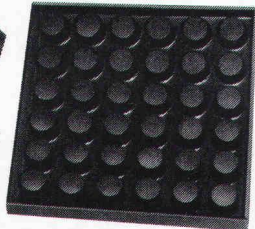


Neues Stellwerk Bahnhof SBB,  
Olten, Fahrbahnisolierung

Schema Fahrbahnisolierung



**STAHL-GUMMI-Flachlager  
und Gummimatten**  
mit hervorragenden  
Eigenschaften.



**Hohe  
Festigkeit  
Witterungs-  
und  
alterungs-  
beständig**

Anwendungsbereiche: Fundament- und Fahrbahnisolierungen mit Gummimatten, zur Isolierung von Schwingungen, Vibrationen, Stößen und zur Körperschalldämmung.

Unser Lieferprogramm: STAHL-GUMMI-Flachlager, Gummimatten, Maschinenlager und Gummipuffer für die schwingungsisolierende und körperschalldämmende Abstützung von Decken, Wänden, Stützen und Trägern.

Verlangen Sie unsere Schallschutzinformationen mit untenstehendem BON, damit wir Sie fachgerecht beraten können.

**Paul Schwab  
AG**

**Stahl-Gummi  
8134 Adliswil**

Säntisstrasse 7, ☎ 01/710 02 22

## STAHL-GUMMI-Informationen BON

Bitte senden Sie uns Ihre detaillierten Unterlagen

Firmaadresse: \_\_\_\_\_



Gedachte Anwendung: \_\_\_\_\_

SIA  
SG 7/81



# Lägern Bausteine...

...sind Jura-Kalksteine für:  
**Hochbau • Gartenbau • Tiefbau  
Wasserbau • Industrie**



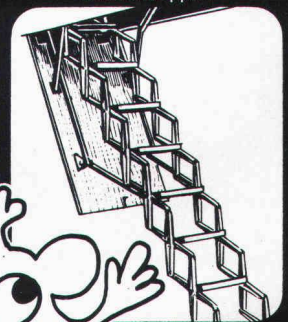
**Lägern-Kalksteinbrüche AG  
Regensberg**

**8162 Steinmaur**

Telefon 01/853 11 88

# Treppen von Columbus

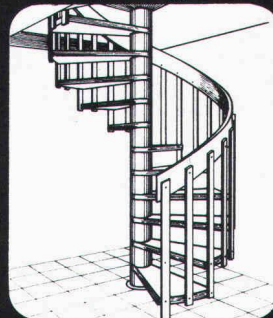
Scherentreppen



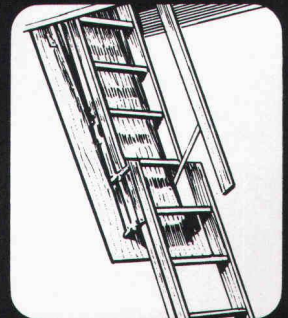
Scherentreppen aus Aluminium-  
Druckguss (3 Modelle,  
verschiedene Grössen)  
Spindeltreppen aus Alu-  
minium- Druckguss  
(3 Durchmesser)  
Spindeltreppen aus Holz  
(in jeder Dimension)  
Schiebetreppen aus Holz  
(3 Modelle)



Spindeltreppen



Schiebetreppen

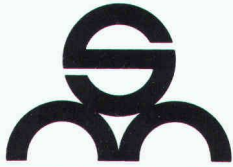


**Columbus Treppen AG**

Industriestrasse 9245 Oberbüren Tel. 073 51 37 55







# Müller-Steinag Baustoff AG

■ Werk 6221 Rickenbach LU  
Telefon 045 51 26 26  
Telex 78364

■ Werk 6362 Rozloch NW  
Telefon 041 63 15 15  
Telex 72 339

■ Lager in Sihlbrugg und Zell LU

*Die Rechnung  
stimmt:*

*+ Qualität* ✓

*+ Service* ✓

*+ Preis* ✓

*= Müller-Steinag* ✓

- Blockstufen • Brunnenröge
- Fallschutzplatten • Florwandsteine
- Gartenbänke • Gehwegplatten
- Palisaden • Pflanzentröge
- Pflastersteine • Rasenraster
- Spaltsteine • Stellsteine
- Stützmauerelemente • Treppenstufen
- U-Elemente • Verbundsteine
- Waschbetonplatten • Winkelemente

Verlangen Sie  
unseren reichhaltigen

**Gartenbaukatalog**  
sowie Prospektunterlagen.



## Die Pensionskasse SIA STV BSA FSAI eine Alternative für Ihre Personalvorsorge!

### Das Ziel

die lückenlose Alters-, Hinterbliebenen- und Invalidenvorsorge für die Angehörigen der technischen Vereine durch eine Selbsthilfeorganisation mit Selbstverwaltung (paritätische Zusammensetzung des Stiftungsrates aus angeschlossenen Arbeitgebern und Angestellten).

### Die Vorteile

eine Rentenversicherung (Alters-, Invaliden-, Witwen-, Kinderrenten) mit Kapitalwahlmöglichkeit im Alter (10 Jahresrenten garantiert).  
erstaunliche Leistungsunterschiede zu andern Vorsorgemöglichkeiten.

### Die Sicherheit

ist garantiert durch den versicherungstechnischen Aufbau und laufende Beratung durch neutrale Experten;  
durch die Rückversicherung sowie dank der Geschäftsführung und Anlage der Vorsorgemittel durch eine der grössten und angesehensten Treuhandgesellschaften der Schweiz mit Spezialisten auf allen Gebieten.

Verlangen Sie weitere Informationen bei:  
Pensionskasse SIA STV BSA FSAI,  
Schauplatzgasse 21, Postfach 2613, 3001 Bern,  
Tel. 031/22 03 82

Bitte informieren Sie mich weiter:  
Name: \_\_\_\_\_  
Strasse: \_\_\_\_\_  
Ort: \_\_\_\_\_  
PLZ: \_\_\_\_\_



# Nivellieren mit Automaten

schneller, einfacher, sicher

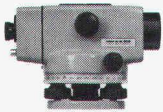
**SOKKISHA C-3A / C-3E**



C-3A 25 x, Zielweite ab 0,3 m  
C-3E 22 x, Zielweite ab 1,6 m  
Teilkreis, Metall-Schiebestativ

ab Fr. 990.-

**WILD NA 0 / NAK 0**



Vergrößerung 20 x, Zielweite ab 0,9 m, mit und ohne Teilkreis, Metall-Schiebestativ

**KERN GK 0-A / GK 0-AC**



Vergrößerung 21 x, Zielweite ab 0,75 m, Rechtwinkeldiopter oder Teilkreis, Holz-Schiebestativ

Nivellierinstrumente, Theodolite, Messlatten, Jalons, Stahl- und Glasfaserbandmasse — grösste Auswahl

## GRAB+WILDI AG

8023 Zürich 1 Seilergraben 61 Tel. 01 251 57 88 - 89  
8902 Urdorf beim Bahnhof Tel. 01 734 36 67 - 68



Schwerstbefestigungen Fassadenverkleidungen Betonverbindungen

**EF-Praxis**  
rationelle Befestigungstechnik

Für Sicherheit und Wirtschaftlichkeit.

## EF-Befestigungstechnik

... Erfahrung und Fachwissen des EF-Beratungsdienstes helfen Ihnen, bei schwierigen Problemen wirtschaftliche Lösungen zu finden. Einfach anrufen – es lohnt sich!

## Egli, Fischer Zürich

Egli, Fischer & Co AG, Abt. Befestigungstechnik  
Gotthardstrasse 6, 8022 Zürich, Telefon 01 202 02 93

Verkaufsbüro Genf:  
18, rue Caroubiers, 1227 Carouge, Telefon 022 42 12 55

## Für Sicherheits- und Signalanlagen in Strassentunnels



**SignalMatic**

**Signale und Automatik AG**

Effingerstrasse 35 Tel. 031 25 15 66  
CH-3008 Bern Telex 33 137 sab

5



**FAAC**  
Öffnet & Schließt

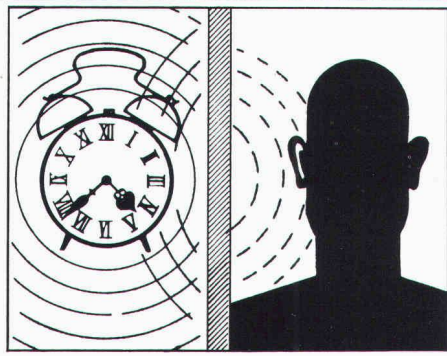
Automatische Öffner für bestehende oder neue Schiebe-, Flügel- und Garagetore, Torschranken, Funkfernsteuerungen.

TOR-AUTOMATIC  
FAAC AG  
Stauffacherstrasse 5  
Postfach 8039 Zürich  
tel. 01/2425455  
tlx. 812901

Vertretungen und Kundendienststellen:

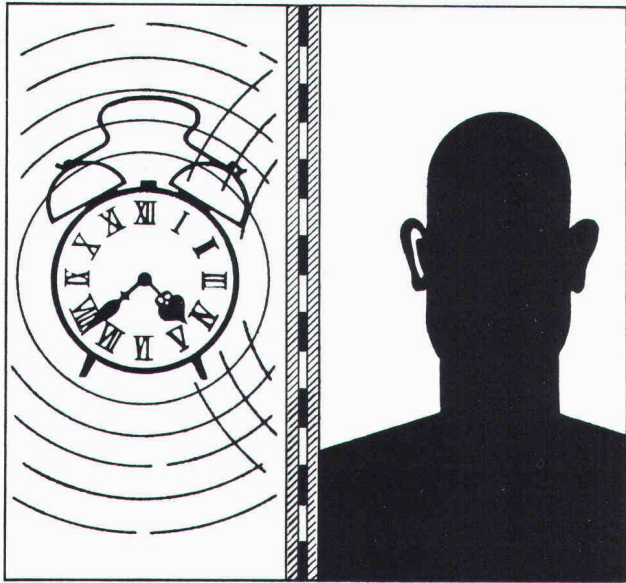
M. Bischof	9423 Altenrhein	Tel. 071/ 42 53 53
R. Wirnsperger	8320 Fehraltorf	Tel. 01/954 16 04
W. Jäggi	6004 Luzern	Tel. 041/ 36 85 01
B. Ziltener	4153 Reinach	Tel. 061/ 76 00 52
K. H. Müller	3052 Zollikofen	Tel. 031/ 57 57 88
A. Bizzozzero	6926 Montagola	Tel. 091/ 54 40 04
K. Schober	1252 Meinier	Tel. 022/ 52 32 94





## Der Unterschied!

Frappante Verbesserung der Schalldämmung bei Türen, Wänden und Böden mit **Teroform®**!



Die bitumenfreie Schwerfolie mit den entscheidenden akustischen Eigenschaften:

- biegeweich
- hohes Flächengewicht
- hohe innere Dämpfung

Verlangen Sie die ausführliche technische Information!

**GRACE AG**

Neugasse 6  
8005 Zürich  
Tel. 01/42 47 11

**Teroson**

## MURFLEX® löst Stützprobleme optimal...

(... und für alle Zeit)



Eine umweltfreundliche Raumgitterkonstruktion aus vorgefertigten Betonelementen. Wesentliche Merkmale des MURFLEX-Systems sind

- Flexible Konstruktion und Gestaltung nach örtlichen Verhältnissen und Bedürfnissen
- Ausbildung von Nischen Abtreppungen und Ecken möglich
- Geringes Gewicht der Einzelteile, deshalb Aufbau mit den üblichen Baustellengeräten
- Optimaler Lärmschutz. Mehr als zwei Drittel der Wandfläche bestehen aus Erdmaterial, wodurch eine hohe Schallabsorption erreicht wird
- Die Begrünung der Sichtfläche erlaubt eine harmonische Anpassung an die Landschaft
- Statische Bemessung durch erfahrenen Ingenieur

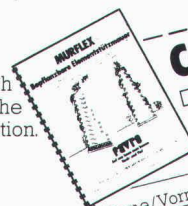
MURFLEX ist flexibel und individuell anwendbar – auch für Ihr Problem gibt es die optimale Lösung. Und erst noch schnell lieferbar.

Verlangen Sie jetzt gleich die ausführliche MURFLEX-Dokumentation.

**FAVRE**

**Auf uns kann man bauen  
Hoch und Tief**

Favre & Cie. AG Zementwarenfabrik 8304 Wallisellen Tel. 01-830 20 11  
Werke in: 4658 Däniken SO Tel. 062-65 17 17, 5236 Remigen AG Tel. 056-44 10 90, 1897 Bouveret VS Tel. 025-81 23 31  
2542 Pieterlen BE Tel. 032-87 15 34, 8953 Dietikon ZH, Baustoff-Center Limmattal Tel. 01-748 21 55



**COUPON** Wir bitten um  
 Zustellung der MURFLEX-Dokumentation  
 Persönliche Beratung

Name/Vorname: \_\_\_\_\_

in Firma: \_\_\_\_\_

Strasse: \_\_\_\_\_

PLZ/Ort: \_\_\_\_\_



# calinoor® $k=0,35 \text{ W/m}^2 \text{ K}$

Durch die patentierte Verbindung von Blähton und Polystyrol bietet dieser Isolierstein Höchstwärmedämmung und volle Atmungsfähigkeit (Diffusionswiderstandsfaktor 5–10 $\mu$ ). calinoor ist also ein besonderer Isolierstein. Und ein besonderes System, denn auch Stürze, Brüstungssteine, Tür- und Fensteranschlüsse haben die integrierte Isolation: damit nirgends Wärmebrücken entstehen und damit rationell gebaut werden kann.

Detaillierte Unterlagen und Beratung durch:

**BAS** BAUSTOFFWERK AG SURAVA  
Wiesentalstrasse 83  
7000 Chur  
Telefon 081 27 11 21

**STEIN AG CHRISTEN** STEIN AG CHRISTEN  
Hagnastrasse 14  
4132 Muttenz  
Telefon 061 41 78 38

**calinoor – rationell bauen, wirtschaftlich wohnen**



Bewährte Wärmedämmung,  
luftdicht und keine Kältebrücken.  
Allseitig mit Nut und Kamm.

Isolation, Dachschalung  
und fertige Untersicht in einem.

Einfache Verlegung  
direkt auf Sparren,  
sofort begehbar.

Leicht und handlich.  
Bauphysikalisch richtig.

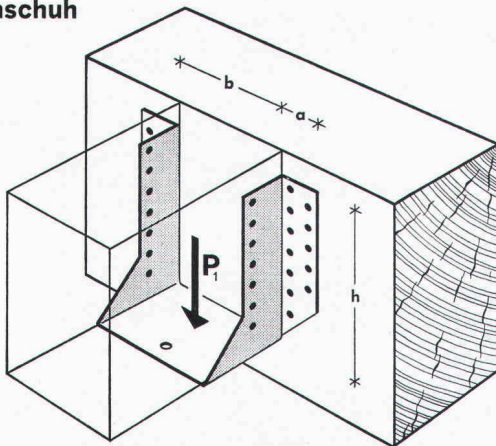
**UNTERDACH**  
die gute Variante

**Bau + Industriebedarf AG**  
4104 Oberwil/BL Tel. 061 30 40 30

**SEHICHTEX UNTERDACH**

**sicher verbinden**  
mit dem  
Balkenschuh

**HVV**



**HOLZBAU - VERBINDER - VERTRIEB AG**

Postfach, 3415 Hasle-Rüegsau, ☎ 034/61 36 05, Telex 33288

HVV-Auslieferungslager:

Nordschweiz: Häring + Co. AG, 4133 Pratteln, Tel. 061/81 71 81

Ostschweiz: SMW AG, 9500 Wil SG, Tel. 073/23 55 23

Suisse romande: Francis KURTH, 1350 Orbe, Tél. 024/41 30 19

Fordern Sie unser ausführliches Informationsmaterial an.

Name  
Firma  
Branche  
Strasse  
PLZ und Ort

(möglichst Firmenstempel)

SIA 4/82

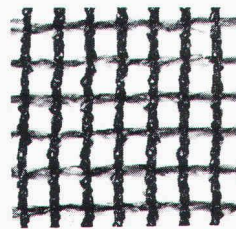
**KOLB** – PUMPEN

für Kellerentwässerung, Hochwasserschutz,  
Abwasserbeseitigung, Baustellenentwässerung.

E. Kolb AG, Maschinenfabrik, 8594 Güttingen TG  
Telefon 072 65 15 65



**ALKA-Gerüstschutznetz**



aus hochreissfester Kunstfaser, leicht,  
flexibel, feinmaschig, winddurchlässig,  
nimmt kein Wasser auf, schmutzabweisend,  
oftmalig verwendbar. **Günstiger Preis! Vergleichen Sie. Verlangen Sie Prospekte und Muster.**

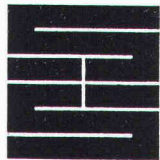


Alois Kaufmann  
9308 Lömmenschwil SG  
Telefon 071 / 97 11 41

**Vorwärtskommen**

Langfristige Wachstumsziele werden nicht ohne Werbung erreicht. Inserate im «Schweizer Ingenieur und Architekt» bilden die Vorhut für die Marktpresenz von morgen.





## Schaffroth & Späti AG

Asphalt- und Bodenbeläge

**8403 Winterthur**

Telefon 052 / 29 71 21

Gegründet 1872

Flachdachbeläge jeder Art

Gussasphalt für Isolationen und Strassen

Spenglerarbeiten

Nacophalt-Hartgussasphaltböden

Linolith-Industriebodenbeläge

seit 50 Jahren bewährt

Zimmerli-Hartbetonböden

für Autogaragen, Rampen usw.

REPOXIT-Kunsthartzböden

in diversen Farben, 2 bis 7 mm stark

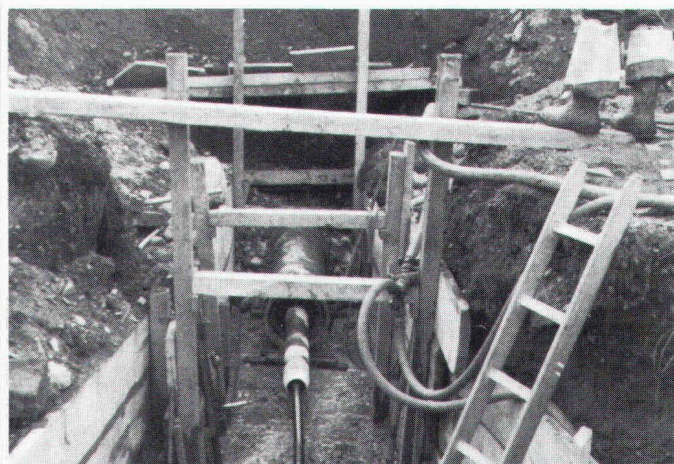
# Gomastit

ein Produkt der

**merz + benteli ag**  
Cementit/Gomastit  
3172 Niederwangen  
031 34 11 21



3mal  
**sicherer**



Beratung – Projektierung – Ausführung von  
Horizontalbohrungen  
Horizontalstossarbeiten  
Stahl- und Eternitrohre bis  $\varnothing$  1000mm  
Grabenfräsarbeiten  
Sportplatzentwässerungen  
Diamant- und Kernbohrungen  
Auswechseln von Gas- und Wasserleitungen

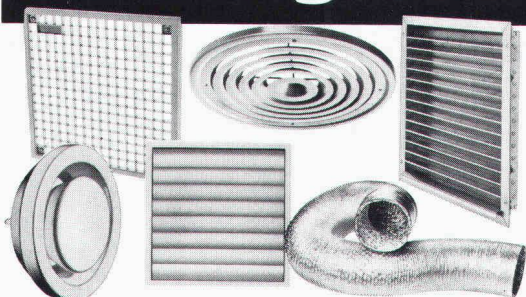
# TRENCHAG

Horizontalbohrungen

8305 Dietlikon/ZH  
Telefon 01/833 22 05

Riedenerstrasse 13

# Lüftungszubehör? Risch!



Stets ab Lager: einige hundert Typen von Innenraumgittern, Abluftventilen und Wetterschutzgittern. Kunststoff-Verschlussklappen, flexible Schläuche, PVC-Rohrmaterial, Kanäle, Regenhüte u.a.m.

Bitte senden Sie uns  die detaillierten Unterlagen über Lüftungszubehör,  
 den umfangreichen Risch-Katalog. SIA  
Adresse: \_\_\_\_\_



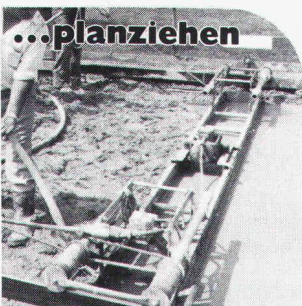
Risch Lufttechnik AG  
Huebwiessenstrasse 21  
8954 Geroldswil  
Telefon 01/748 17 70

**Die grösste Auswahl führender lufttechnischer Apparate für Haushalt, Gewerbe und Industrie.**



...betonieren

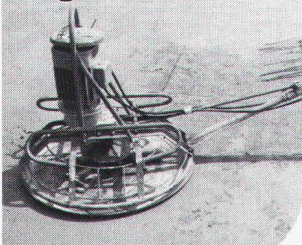
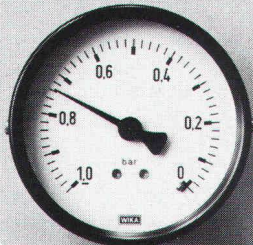
...planziehen



# Vakuumbeton

...vakuuieren

...glätten



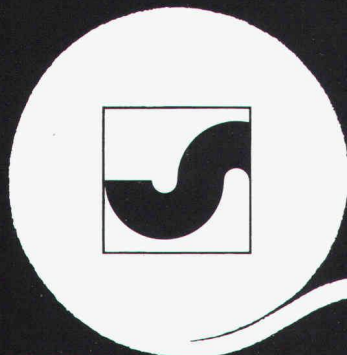
Vakuumbeton in aller Welt haben TREMIX® zum Marktleader gemacht  
Seit 15 Jahren an Millionen m<sup>2</sup> weltweit erprobt, davon einige 100 000 m<sup>2</sup> in der Schweiz

- Beratung durch geschultes Fachpersonal
- Prüfzeugnisse aller namhaften Institute
- Verlangen Sie unsere ausführliche Dokumentation

# TREMIX

Tel. 045 - 21 53 33

Betontechnik AG 6210 Sursee



## Ihr Bauvlies

# SODOCA®

Generalvertretung: Mühlebach AG  
Abt. Industrieprodukte  
5200 Brugg, Tel. 056/94 51 11

mühlebach

Verkauf und Lager

Aigle	Gétaz Romang SA	025/ 26 36 21	Fribourg-Givisiez	Glasson Matériaux SA	037/ 83 11 01	Seewen SZ	Kaweba AG	043/ 21 11 37
Basel	W. Tschopp AG	061/ 50 55 88	Gebenstorf	Baubedarf Gebenstorf	056/ 23 35 55	Sion	Gétaz Romang SA	027/ 22 89 31
Bern	Albert Wahlen AG	031/ 41 31 31	Giubiasco	Edilcentro SA	092/ 27 18 31	La Souste/Susten	Gétaz Romang SA	027/ 23 12 58
Biel/Bienne	Sabag AG/SA	032/ 22 58 44	Ilanz	Baubedarf Ilanz	086/ 2 39 29	Thun	Baumaterial AG Thun	033/ 23 31 23
Bulle	E. Glasson + Cie SA	029/ 3 11 33	Montreux	Gétaz Romang SA	021/ 61 55 77	Vevey	Gétaz Romang SA	021/ 51 05 31
Bussigny	Gétaz Romang SA	021/ 89 10 31	Palézieux	E. Glasson + Cie SA	021/ 93 81 06	Visp/Viège	Gétaz Romang SA	028/ 48 11 41
Château d'Oex	Gétaz Romang SA	029/ 4 75 75	Payerne	J. Rapin SA	037/ 61 28 21	Wil SG	Baumaterial AG Wil	073/ 23 54 54
Châtel-St-Denis	Gétaz Romang SA	021/ 56 71 18	Regensdorf	Baubedarf Zürich AG	01/840 27 27	Winterthur	Streiff Baumaterial AG	052/ 28 22 21
Chur	Baubedarf Chur	081/ 24 83 83	Romont	E. Glasson + Cie SA	037/ 52 15 15	Yverdon	Gétaz Romang SA	024/ 25 81 91
Delémont	Matériaux Sabag SA	066/ 21 12 81	Roveredo (Mesolcina)	Edilcentro SA	092/ 82 12 66	Zernez	Baubedarf Zernez	082/ 8 12 80
Flüelen	B. Ziegler	044/ 2 12 95	Sargans	Baucenter Sargans AG	085/ 2 38 31	Zürich	Baubedarf Zürich AG	01/ 44 03 11

# Leitschranken

Lieferung aller handelsüblichen Systeme

Rammen sämtlicher Pfostenprofile Montage



## BLESS

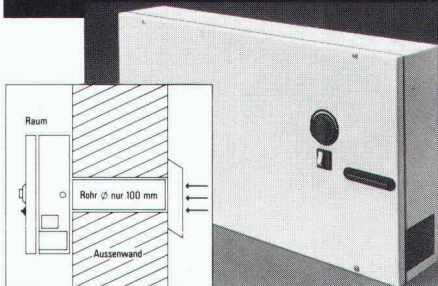
Technische Beratung/Bauausführung:

Neugutstr. 52, 8600 Dübendorf

Bauunternehmung AG Tel. 01/8210085  
Zürich - Dübendorf - Aarau - Chur - Grenchen - St. Gallen



# Zuluft ohne Lärm? Risch!



## Zum Beispiel mit Airprime.

Diese schalldämmenden Zuluftgeräte sorgen für Frischluft in Büros, Wohn- und Schlafräumen usw. an lärmexponierter Lage. Ideal auch als Ergänzung zu schalldämmenden Fenstern. Einfache Montage. Lieferbar als Zuluftgerät oder als kombiniertes Zu- und Abluftgerät, auf Wunsch mit Luftvorwärmung.

Luftleistung bis 150 m<sup>3</sup>/h (stufenlos regelbar).  
Schalldruckpegeldifferenz bei 500 Hz: 47 dB.

Bitte senden Sie uns  die detaillierten Unterlagen über Ihr Schalldämmgeräte-Programm,  den umfangreichen Risch-Katalog. SIA

Adresse: \_\_\_\_\_



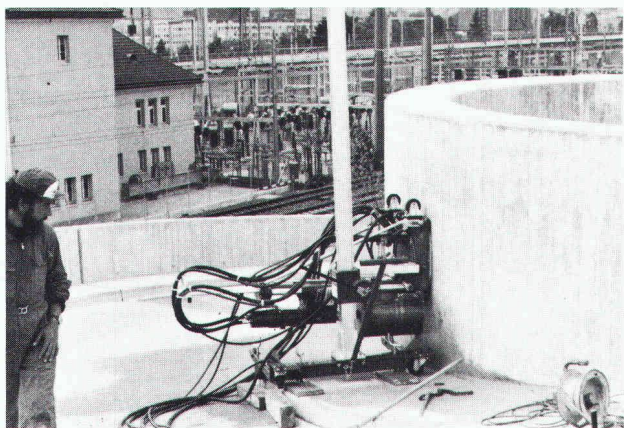
15/82/1

Risch Lufttechnik AG  
Huebwienerstrasse 21  
8954 Geroldswil  
Telefon 01/748 17 70

**Die grösste Auswahl führender lufttechnischer Apparate für Haushalt, Gewerbe und Industrie.**

## Kuster Bohrunternehmung AG

Gubelstr. 41 Tel. 01/311 66 33 8050 Zürich



**Diamant-Betonbohrungen  
Trockenbohrungen  
Betonfräsen bis 55 cm Tiefe  
Betonpressen bis 1500 t  
Fugenfräsarbeiten  
Abbruch von Beton**

**NEU!**

# Der Einzige mit „sehr gut“

**BRÖTJE**  
Energiesparbloc  
**ESB**<sup>®</sup>

Lernen Sie ihn kennen!

**BRÖTJE ESB -**  
die Niedertemperatur-  
Heizzentrale für Öl  
mit der überlegenen  
Technik

- Jahresnutzungsgrade um 90%
- Komplett einschliesslich:  
● Heissluft-Integralbrenner
- Abgasautomatik
- Vierwegmischer
- Umwälzpumpe
- Mit oder ohne Boiler

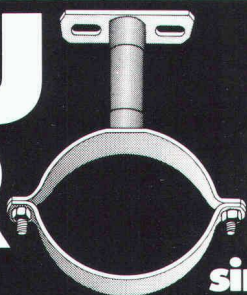


Heft 12/81  
Im Test: 10 Öl/Gas-Spezialkessel  
Testurteil: 1 sehr gut  
9 gut

**Procalor** AG  
SA

Morgartenstrasse 30, 8036 Zürich, Tel. 01/242 79 40  
Basel, Bern-Ostermündigen, Dällikon, Chur, Lausanne, Genf, Sitten, Bellinzona

# FALU



# R hrschellen

**sind nicht nur sechsfach buckelgeschweisst und preisgünstig. Man erkennt sie auch am eingepprägten Markensignet. Erhältlich im Fachhandel.**

K. Fassbind-Ludwig + Co.  
Rickenstrasse  
8646 Wagen b. Jona SG  
Telefon 055 28 31 44





- CONTROL DATA **IHR RECHENZENTRUM**
- CONTROL DATA ERLAUBT DEM INGENIEUR KOMPLEXE UNTERSUCHUNGEN IN DYNAMIK UND FESTIGKEITS-LEHRE
- CONTROL DATA VERFÜGT ÜBER EIN WELTWEITES NETZWERK UND RECHENZENTREN AUF ALLEN KON- TINENTEN
- CONTROL DATA ERLEICHTERT DEM PROJEKT- LEITER DIE ZEIT- UND KOSTEN- UND KRAFT- UND KRAFT- UND KRAFT-

**X** FINITE ELEMENT - INFO-TAGUNG  
 FÜR FÜHRUNGSKRÄFTE  
 Dienstag, 18. Mai 1982, 14 - 17 Uhr  
 Hotel Hilton, Zürich-Flughafen

ERWEITERT IHRE KAPAZITÄT DURCH AUSGEWIESENE FACH- KRÄFTE

CONTROL DATA **IHR PARTNER**

MIT UNS KÖNNEN SIE RECHNEN, WENN ES UNS RECHNEN GEHT.

BITTE SENDEN SIE UNS WEITERE UNTERLAGEN ÜBER DIE TAGUNG

Name: \_\_\_\_\_

Firma: \_\_\_\_\_

Strasse: \_\_\_\_\_

PLZ/Ort: \_\_\_\_\_

FE/DS

**CONTROL DATA AG** Militärstrasse 36, 8004 Zürich  
 Rechenzentrum Telefon 01 / 242 14 34

# Fachbücher

- Bauschäden-Sammlung Band I, II und III** Preis  
 Sachverhalt — Ursachen — Sanierung. Zusammen- stellung von Schäden an Bauten, verursacht durch Beschädigung, Abnutzung oder Alterung, mit Vor- schlägen zu ihrer Behebung. Herausgegeben von G. Zimmermann (164 S., A5 quer, 160 Abb.) pro Band 38.30
- Baustoff Beton, ein Handbuch für die Baupraxis**  
 Neuauflage — von Dr. U.Trüb. (193 S., 65 Abb.), Format A5 30.—
- Ein Bewertungssystem der Bruchsicherheit**  
 Von Dr. T. Varga. (44 S., 71 Abb., Format A4, 1973) 17.50
- Berechnungstabellen für unterzugslose Decken (Pilzdecken, Flachdecken) / Tables for flat slabs**  
 Von D. Pfaffinger und Prof. Dr. B. Thürlimann. (331 S., Format A4, wovon 40 S. Text in deutscher und eng- lischer Sprache, mit 15 Abb. und 291 S. Tabellen samt Schemaplänen, in Leinen gebunden, 1967) 65.—
- Schweizerische Strahlflugzeuge und Strahltriebwerke**  
 Von Georges Bridel. Umfassende Darstellung der bedeutenden schweizerischen Leistungen auf diesem Gebiet. Herausgegeben in Zusammenarbeit mit dem Verkehrshaus der Schweiz. (106 Seiten, 70 Abb., 1 Falttafel, Format A5) 15.—
- Computer im kleinen und mittleren Ingenieur- und Architekturbüro**  
 Vorträge der Informationstagung der SIA-Fachgruppe der Ingenieure der Industrie (FI) vom 5. und 6. April 1974 in Zürich. (193 S. mit Abb. und Tab., Format A4) 60.—
- Hochhäuser**  
 Vorträge der Studientagung der SIA-Fachgruppen für Brückenbau und Hochbau (FBH) und für Architektur (FGA) vom 18. bis 20. Okt. 1973 in Zürich. Heft 1 der VAG-Berichte. (Format A4, 204 S. mit Abb., broschiert) 35.—
- Kunststoffe im Bauingenieurwesen**  
 Vorträge der Studientagung der SIA-Fachleute für Brückenbau und Hochbau (FBH) vom 17. und 18. Ok- tober 1975 in Zürich und Dübendorf. Heft 2 der VAG- Berichte. (Format A4, 204 S. mit Abb., broschiert) 55.—
- Sparobjekt Einfamilienhaus**  
 Energieprobleme rund um das Einfamilienhaus und ihre Lösungsvorschläge. Ein Handbuch für jeden Hausbesitzer und Installateur. Von B. Wick, Widen. (170 S., viele Abb. Format A5) 24.—  
 zuzüglich Porto

## Bestellschein

Bitte senden Sie mir die angekreuzten Bücher gegen Rechnung

- |  |  |
|--|--|
| <input type="checkbox"/> Bauschäden 1    | <input type="checkbox"/> Berechnungstabellen |
| <input type="checkbox"/> Bauschäden 2    | <input type="checkbox"/> Strahlflugzeuge     |
| <input type="checkbox"/> Bauschäden 3    | <input type="checkbox"/> Computereinsatz     |
| <input type="checkbox"/> Baustoff Beton  | <input type="checkbox"/> Hochhäuser          |
| <input type="checkbox"/> Bruchsicherheit | <input type="checkbox"/> Kunststoffe         |
|  | <input type="checkbox"/> Sparobjekt EFH      |

Name: \_\_\_\_\_

Strasse: \_\_\_\_\_

Plz., Ort: \_\_\_\_\_

Datum: \_\_\_\_\_

Unterschrift: \_\_\_\_\_

Einsenden an:

**Verlags-AG der akademischen technischen Vereine**  
 Postfach 630, 8021 Zürich



## Stellenangebote

Schweizerische, private Handelsunternehmung sucht den Kontakt zu grösserem Ingenieurbüro bzw. zu

### Ingenieurunternehmung

mit ausgewogenem Dienstleistungsangebot in den Bereichen Bau und Energie sowie bedeutsamem Auslandanteil.

Mit einer massgebenden Beteiligung bzw. einer möglichen Übernahme wollen wir – unter Wahrung der Eigenständigkeit – unsere Abstützung auf dem Dienstleistungssektor verstärken.

Ihre Antwort an die untenstehende Adresse bildet die Grundlage zu einem ersten, unverbindlichen Gespräch. Selbstverständlich versichern wir Sie unserer strengsten Diskretion.

Chiffre SIA 227 an IVA AG, Postfach, 8032 Zürich.

18/05.a

Wir suchen per sofort oder nach Vereinbarung einen jüngeren, kreativen

### dipl. Bauingenieur ETH

mit viel Durchschlagskraft für unser Büro in Oensingen oder in Biberist.

Der Einsatzbereich umfasst:

- Ortsplanung
- Generelle Planung des Siedlungswasserbaus mit Einsatz unseres eigenen Computers
- Projekt und Bauleitung des allgemeinen Tiefbaus.

Sie finden bei uns ein kollegiales Arbeitsverhältnis in kleinerem Team.

Gerne erwarten wir Ihre schriftliche Bewerbung.

#### **BAUINGENIEUR- UND VERMESSUNGSBÜRO BEER SCHUBIGER BENGUEREL & PARTNER**

4702 Oensingen, Lehnrüttiweg 849, Tel. (062) 76 23 76 oder  
4562 Biberist, Hauptstrasse 22

18/04.a

Wir suchen für unsere Vermessungsabteilung einen

### Vermessungszeichner

Sie wirken bei Feld- und Büroarbeiten bei den verschiedensten Vermessungsaufgaben mit. Sie werden Gelegenheit haben, auch nicht alltägliche Vermessungsaufgaben mit modernstem Instrumentarium kennenzulernen.

Gelegentliche Einsätze im Ausland bedingen etwas Englischkenntnisse.

Gerne erwarten wir Ihre Bewerbung mit den üblichen Unterlagen. Auf Wunsch stehen auch Anmeldeformulare zur Verfügung.

18/21.a



INGENIEURBÜRO **STRAUB AG**

Wiesentalerstrasse 83  
7000 Chur  
Telefon 081 / 27 47 77

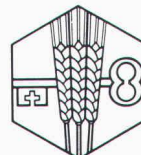
Unsere Bankengruppe mit über 1200 angeschlossenen Raiffeisenkassen und -banken sucht

### Bank-Architekt

für die interne Bauberatung. Er unterstützt unsere Mitgliedsinstitute bei Neu- und Umbauten von Banklokalitäten. Mit der Ausarbeitung architektonischer Konzepte und Richtlinien sowie Rahmenverträgen mit spezifischen Lieferanten versteht er es, unsere Gebäude in funktioneller und visueller Hinsicht zu profilieren.

Wir sehen an dieser bedeutenden Position einen erfahrenen Architekten HTL mit gutem kaufmännischem Flair. Kollegiale Art und diplomatisches Geschick sind die charakterlichen Voraussetzungen zur erfolgreichen Beratungstätigkeit. Reisebereitschaft und gute Sprachkenntnisse in Französisch und evtl. Italienisch müssen wir wegen des Arbeitseinsatzes in der ganzen Schweiz unbedingt erwarten dürfen.

Bitte schreiben oder telefonieren Sie unserem Herrn J. L. Müller, Personaldienst, zwecks Vereinbarung eines ersten Kontaktgespräches.



**Schweizer Verband der  
Raiffeisenkassen**  
Personalabteilung  
Vadianstrasse 17, 9001 St. Gallen  
Telefon (071) 21 91 11

18/17.a





**HELVETAS**  
Schweizer Aufbauwerk für Entwicklungsländer

sucht zur Ergänzung des Teams in Kenya (Ostafrika)

## **Bauingenieure HTL dipl. Bauführer Bauingenieur ETH**

(Fachrichtung Tiefbau)

als **Feldingenieur arbeitsintensiver Strassenbau** für die technische und kaufmännische Leitung von verschiedenen Strassenbaueinheiten

als **Instruktor Strassenunterhalt** für die Durchführung praktischer Ausbildungskurse für Organisation und Ausführung Strassenunterhalt (maschinenintensiv)

### *Wir erwarten:*

Mehrere Jahre praktische Berufs- und Bauerfahrung; fundiertes Fachwissen und die Fähigkeit, dieses Wissen weiterzugeben. Selbständige Arbeitsweise, Flexibilität und organisatorische Fähigkeiten; Eigeninitiative. Gute Englischkenntnisse und die persönliche Qualifikation, die eine Tätigkeit in einem Entwicklungsland erfordert. Idealalter: 28-35 Jahre.

### *Wir bieten:*

Breite Entfaltungsmöglichkeiten in der beruflichen Tätigkeit in interessanten Entwicklungsprojekten. Mehrjahresvertrag mit grosszügiger Ferienregelung. Den Anforderungen entsprechendes Salär sowie gute Sozialleistungen.

### *Bewerbungen:*

Wenn Sie die genannten Voraussetzungen erfüllen und sich für einen persönlichen Beitrag an die praktische Entwicklungszusammenarbeit interessieren, erwarten wir gerne Ihre schriftliche Bewerbung mit den üblichen Unterlagen.



**HELVETAS**  
Schweizer Aufbauwerk für Entwicklungsländer  
St. Moritzstrasse 15, 8042 Zürich

18/11-a



STADT OPFIKON

Wegen Wahl des bisherigen Amtsinhabers in eine andere zürcherische Gemeinde ist beim Bauamt auf den 1. September 1982 die Stelle des

## **Bausekretärs**

neu zu besetzen.

Für diesen interessanten, selbständigen Posten suchen wir einen jungen Angestellten, welcher bereits über Kenntnisse im Planungs- und Baurecht besitzt oder gewillt ist, sich zum selbständigen Bausekretär auszubilden.

Seine Haupttätigkeit umfasst die administrative Führung des Bausekretariates, die Protokollführung für die selbständige Baukommission und die Planungskommission sowie die Auskunfterteilung an Architekten und Bauherren.

Unser Bausekretär sollte über eine kaufm. Ausbildung (vorzugsweise Verwaltung oder Notariat) oder gleichwertige Ausbildung verfügen und folgende Voraussetzung erfüllen: Gute Auffassungsgabe, Gewandtheit im schriftlichen und mündlichen Ausdruck, freundliches und sicheres Auftreten. Wir bieten ein den Kenntnissen und Fähigkeiten angemessenes Salär, gute Sozialleistungen und eine angenehme Zusammenarbeit in einem gut eingespielten Team.

Schriftliche Bewerbungen mit den üblichen Unterlagen sind an den Stadtrat Opfikon, Oberhauserstrasse 25, 8152 Glattbrugg zu richten. Der Stadtingenieur erteilt gerne weitere Auskünfte (Telefon 810 73 22).

18/13-a

Für die Bearbeitung interessanter Probleme in

- Planung
- Bau und Betrieb von Verkehrsanlagen
- allg. Verkehrstechnik

suchen wir einen

## **Bauingenieur HTL/ETH evtl. Planer NDS**

mit etwa zwei Jahren praktischer Berufserfahrung und Gewandtheit im schriftlichen und mündlichen Ausdruck.

Wenn Sie diese anspruchsvolle Aufgabe interessiert, bitten wir Sie, mit uns Kontakt aufzunehmen.



**Seiler Niederhauser Zuberbühler  
Ingenieurbüro AG**  
Jungholzstrasse 6, 8050 Zürich  
Tel. (01) 311 88 33 (Hr. U. Graf)

18/01-a

Wir suchen für unser Ingenieurbüro in Fribourg per sofort oder nach Übereinkunft

## **Abwasseringenieur**

mit Erfahrung in Kanalisations- und Abwassertechnik für interessante Projekte von Abwasseranlagen.

### *Wir bieten:*

- interessante, abwechslungsreiche, weitgehend selbständige und verantwortungsvolle Tätigkeit
- den Anforderungen entsprechende Anstellungsbedingungen, angenehmes Arbeitsklima, Dauerstelle.

Wir erwarten Ihre Bewerbung unter Chiffre A-500181 an Publicitas AG, 1701 Fribourg

18/03-a





**Projektmanagement  
EDV-Beratung  
EDV-Service**

Wir suchen einen jüngeren

**dipl. Bauingenieur  
ETH**

zur Bearbeitung von vielseitigen Aufgaben im Baumanagement

**Sie sollten:**

- einige Jahre Praxis in einem Ingenieurbüro oder einer Bauunternehmung absolviert haben
- mindestens über Grundkenntnisse in Betriebswirtschaft verfügen
- wenn möglich einige Erfahrung im Umgang mit EDV haben
- aktiv eine breite Weiterbildung anstreben
- initiativ, kontaktfreudig und selbständig sein

**Wir bieten:**

- eine gründliche und umfassende Einführung in unsere modernen, EDV-gestützten Management-Systeme
- selbständige Bearbeitung von anspruchsvollen Management-Aufgaben in einem komplexen Bauprojekt
- Mitarbeit an der Erweiterung unseres Management-Systems
- Entfaltungs- und Aufstiegsmöglichkeiten
- angenehmes Arbeitsklima in einem kleinen Team (Arbeitsort Zürich oder Basel)
- fortschrittliche Anstellungsbedingungen

Für weitere Auskünfte steht Ihnen unser Dr. Lässker, Tel. 061 / 23 05 31, zur Verfügung. Schriftliche Bewerbungen erbitten wir an unser Büro Basel.

**TECHDATA AG**  
Gartenstrasse 13, 3007 Bern  
Hirschgässlein 48, 4051 Basel

17/04-i

Die Nagra ist in der Schweiz mit den Abklärungen zur Lagerung radioaktiver Abfälle beauftragt. Für die Betreuung der bautechnischen Aspekte während der Planung und späteren Realisierung unterirdischer Endlager suchen wir einen

**dipl. Bauingenieur ETH**

mit Erfahrung im **Untertagebau**.

**Die Aufgaben umfassen:**

- Betreuung bereits in Bearbeitung stehender Planungsarbeiten
- Formulierung, Vergabe und Begleitung weiterer Planungsschritte zur Realisierung unterirdischer Endlagerstätten
- Mitarbeit bei der Planung von Sondierstellen; Durchführung der Vorbereitungsarbeiten und Leitung der Ausführung
- Mitwirkung in internationalen Gremien und der Öffentlichkeitsarbeit, das Fachgebiet betreffend

**Wir erwarten:** Abgeschlossenes Hochschulstudium; mehrjährige Erfahrung in der Planung von Untertagebauten; die Bereitschaft und Fähigkeit, sich mit interdisziplinären Fragen auseinanderzusetzen; Verhandlungsgeschick und gute Englischkenntnisse.

**Wir bieten:** Eine vielseitige, interessante und verantwortungsvolle, weitgehend selbständige Tätigkeit in einem kleinen, dynamischen Team sowie fortschrittliche Sozialleistungen.

Bitte senden Sie uns Ihre Bewerbungsunterlagen.

18/12-a



**Nagra**

Nationale Genossenschaft  
für die Lagerung radioaktiver Abfälle  
Parkstrasse 23, 5401 Baden

Da uns der Titular verlässt, suchen wir einen

**Tiefbau-Ingenieur ETH  
als Projekt-Leiter**

deutscher oder französischer Muttersprache, für die Bauplanung und Leitung der Arbeiten.

**Wir erwarten:**

- Unternehmungsgeist
- mindestens 3 Jahre Berufserfahrung
- sehr gute Statikkenntnisse.

Wir bieten interessante Dauerstelle.

Offerten mit Lebenslauf und Lohnansprüchen sind zu richten an:

**Pierre und Henri Brasey**, Ing. civils dipl. EPFZ/SIA/ASIC  
5, avenue de la Gare, 1701 Fribourg.

18/08-a

Wir suchen jüngeren, initiativen

**dipl. Bauingenieur ETH**

mit Erfahrung im Grund- und Tiefbau als Projektleiter für die Bearbeitung von interessanten und vielseitigen Aufgaben des Grundbaus.

Ihre Berufserfahrung befähigt Sie, auch komplexe Aufgaben systematisch und zielbewusst anzugehen und zusammen mit einem Team von Ingenieuren und Zeichnern fachlich kompetent zu lösen. Sind Sie verantwortungsbewusst, aufgeschlossen und haben Freude an einer herausfordernden Aufgabe, dann bitten wir um Ihre Bewerbungsunterlagen an

**Basler & Hofmann**

Ingenieure und Planer AG  
CH-8029 Zürich Forchstrasse 395

18/10-a



In unserem Unternehmen ist eine leitende Stelle zu besetzen. Wir suchen deshalb einen fachlich versierten, verhandlungsgewandten

## dipl. Architekten ETH / HTL

der über viel Eigeninitiative verfügt und sein Mitarbeiter-team zu motivieren weiss.

- Sachgebiete
- Sportanlagenbau (unsere Spezialität: Tenniszentren)
  - Industrie- und Gewerbebau
  - Wohnungsbau
  - Öffentliche Bauten

- Aufgabenbereich
- Entwurf und Projektierung
  - Projektleitung
  - Kontakte zu Bauherren, Behörden und Unternehmen

Wir freuen uns auf Ihre telefonische Kontaktnahme mit unserem Herrn U. Beyeler oder Ihre schriftliche Bewerbung mit Lebenslauf, Zeugniskopien und Photo.

**sparta** 99

**Generalplanung und  
Generalunternehmung  
St. Jakobsstrasse 2,  
4132 Muttenz  
Telefon 061 / 61 71 71**

17/18



**ELEMENT AG**

Seit 25 Jahren sind wir auf dem Gebiete der Vorfabrikation tätig.

Für die Bearbeitung interessanter Projekte im Wohnungs-, Industrie-, Brücken- sowie Spezialtiefbau suchen wir für unser technisches Büro, **Abt. Montage**

## Eisenbetonzeichner / Stahlbauzeichner / Konstrukteur

Sie befassen sich insbesondere mit der Kalkulation und Administration sowie zum Teil mit der konstruktiven Bearbeitung von technisch anspruchsvollen Objekten. Ihr Arbeitsplatz befindet sich im Büro Bern.

Sie sollten nach einer gewissen Einarbeitungszeit in der Lage sein, die fachlich anspruchsvolle und interessante Aufgabe selbständig zu bewältigen.

Selbstverständlich ist Erfahrung auf dem Gebiete der Vorfabrikation ein Vorteil, jedoch keine Bedingung.

Wir bieten nebst gutem Salär und Sozialleistungen ein angenehmes Arbeitsklima.

Gerne erwarten wir Ihre Kurzzofferte oder telefonische Kontaktaufnahme (verlangen Sie bitte intern 31, Hrn. E. Kaiser). Ihre Bewerbung wird absolut vertraulich behandelt.

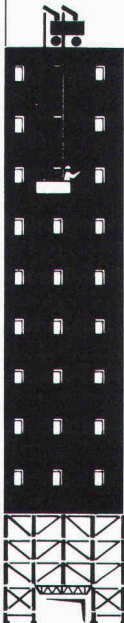
**ELEMENT AG, 3027 Bern,  
Untermattweg 22, Telefon 031 / 55 52 85**

17/24

Für unsere Konstruktionsabteilung Fassadenlifte und Hängegerüste suchen wir einen initiativen

## Maschineningenieur HTL

Als zukünftigen Chef des TB. Er stellt anspruchsvolle Konstr. Entwürfe, prüfungsfähige Berechnungen u. überwacht die Ausführung der Fabrikationsunterlagen. Gute Fremdsprachen (F/E) sind von Vorteil. Wenn Sie sich von dieser interessanten Konstruktionsaufgabe angesprochen fühlen, senden Sie Ihre Kurzbewerbung an unsere Personalabteilung. Wir werden Sie gerne näher orientieren.



**Ragt**

**Ragt AG**  
Bahnhofstr. 367, CH-8107 Buchs ZH  
Telefon 01/844 20 75

17/16

In kleines Ingenieurbüro gesucht

## Bauingenieur HTL/ETH

für die Bearbeitung von:

- Tragkonstruktionen
- Software-Entwicklung im Bauingenieurwesen

Evtl. Teilzeitarbeit möglich.

Erfahrung im Massivbau sowie Kenntnisse von Programmiersprachen sind von Vorteil.

Ing.- und Planungsbüro **Rony Dahinden**, dipl. Ing. ETH/SIA  
8370 Sirmach, Telefon 073 / 26 39 22

17/26

Architektur- und Planungsbüro sucht erfahrenen

## Architekt-Techniker HTL

für Bauadministration und -koordination, Detail- und Ausführungsplanung in Büro- und Verwaltungsbau.

In gleiches Team suchen wir qualifizierten

## Hochbauzeichner

Interessenten melden sich mit den üblichen Unterlagen bei

**Widmer + Partner AG**, Architekten und Planer  
Zypressenstrasse 60, 8040 Zürich, Telefon 01 / 242 30 40

17/25



Wir suchen jüngere(n), initiative(n)

## Hochbauzeichner(in)

für die Bearbeitung von interessanten Bauvorhaben.

Telefonieren Sie uns zur Vereinbarung eines Gespräches, oder senden Sie uns Ihre Bewerbungsunterlagen.

### Heinz Fugazza + William Steinmann

Dipl. Architekten ETH/SIA AG  
Schönaustrasse 59, 5430 Wettingen, Telefon (056) 26 57 87

18/23 a

Gesucht:

## Bauzeichner(in)

der (die) es weiterbringen will, für schöne, grosszügige Bauaufgaben in In- und Ausland zur selbständigen Mitarbeit. Vom Vor- und Bauprojekt bis zur Entwicklung vorbildlicher Ausführungsdetails öffnet sich Ihnen ein weites Tätigkeitsfeld. Arbeitsort Zürich-Albisrieden, evtl. Stallikon-Sellenbüren.

Schreiben Sie uns zwei Zeilen, oder rufen Sie einfach an:

**IPL - Industriebau-Projektleitung**, Massholdernstrasse 11, 8143 Stallikon, Tel. 01 / 700 18 26 (Frau Balestra verlangen)

17/05 i

## Stellengesuche

### An Architekten, Bau- oder Liegenschaftsverwalter, Unternehmer

Architekt/Bautechniker mit langjähriger Erfahrung im Aussendienst als Bauleiter sowie als Sachverständiger in diversen Spezialgebieten wie Bauphysik, Energiestudien, Bauakustik, Brandschutz, Bauschadenanalysen usw. (mit Spezialstudium) sucht verantwortungsvollen Posten. Evtl. wäre auch Teilzeitarbeit möglich.

Chiffre C 03-352 109 an Publicitas, 4010 Basel

18/24 a

## Dipl. Architekt ETH

31, mit Erfahrung in der Projektierung von Wohn-, Büro- und Geschäftshäusern, der Bearbeitung von Wettbewerben, sucht neue Allround-Stelle in mittlerem Architekturbüro im Raum Zürich (mit Möglichkeit zur Einarbeitung in Ausführungsplanung).

Offerten sind erbeten unter Chiffre SIA 222 an IVA AG, Postfach, 8032 Zürich

## dipl. Bauingenieur ETH/SIA

(35) mit 10jähriger Erfahrung als Projektleiter und Statiker im Grossbrückenbau, Tiefbau und Grundbau sucht interessante, selbständige Stelle im Ingenieurbüro, Forschung oder Verwaltung.

Offerten unter Chiffre SIA 228 an IVA AG, Postfach, 8032 Zürich.

## Dipl. Bauingenieur EPFL (27)

Zweisprachig (D+F), gute Englischkenntnisse, mit einjähriger Erfahrung im Hochbau und bereit, in anderen Fachrichtungen mitzuwirken, sucht Stelle im Raume Zürich-Nord/Wetzikon.

Offerten unter Chiffre SIA 231 an IVA AG, Postfach, 8032 Zürich.

## Dipl. Ing. Architekt

jugoslawischer Bürger, 30 Jahre alt, 5 Jahre Erfahrung in Architekturbüro, Englisch- und Französischkenntnisse, sucht Stelle in der Schweiz.

Offerten erbeten unter Chiffre SIA 230 an IVA AG, Postfach, 8032 Zürich.

## Junger Bauingenieur HTL

mit Diplom März 1982, sucht Stelle in Ingenieurbüro.

Offerten erbeten unter Chiffre SIA 233 an IVA AG, Postfach, 8032 Zürich.

Raum Zürich, St. Gallen. Gelernter Bauzeichner und Maurer, seit 8 Jahren als Bauschreiber in einem Ing.-Büro tätig, sucht auf Mitte 1982 Stelle als

## Allroundman

in Unternehmung, Ingenieurbüro oder Verwaltung.

Offerten unter Chiffre SIA 219 an IVA AG, Postfach, 8032 Zürich.

## Dipl. Architekt ETH/SIA

34, mit bautechnischer Grundausbildung, 9jähriger, breiter Berufserfahrung und besten Referenzen, sucht anspruchsvolles und verantwortungsvolles Wirkungsfeld mit Schwerpunkt Entwurf und Projektleitung, Organisation, Personalführung usw.

Interesse an: ● leitender Stellung ● Partnerschaft

● freier Mitarbeit ● Übernahme von Aufträgen.

Raum Zürich bevorzugt.

Angebote unter Chiffre 232 an IVA AG, Postfach, 8032 Zürich.

18/22 a

## Diverses

## Architektur-/ Planungsbüros!

Günstig abzugeben 3 neuwertige  
Hängeplanschränke AGEPA 100 x 154 x 77

Telefon 201 69 20

18/07 i

Zu verkaufen auf Herbst 1982

## demontabler Normpavillon System Hector Egger AG, Baujahr 1980

Grösse innen: 9x14x2,70 m

isoliert, K 0.5, DV-Fenster

Heutiger Standort: Bern-Bethlehem

Auskunft durch und Preisangebote an:

**Hans Weiss**, dipl. Architekt SIA

**Paul Kaltenrieder**, Architekt

Wylterstrasse 61, 3014 Bern, Telefon 031 / 42 30 71

17/02 i

Erfahrenes

## Architektenteam

Dipl. Architekten ETH/SIA, (D, E, F, I), kann noch Aufträge im In- und Ausland übernehmen, auch kurzfristig. Objektbewertungen, Entwurf, Wettbewerbe, Ausführung, Feasibilitystudien.

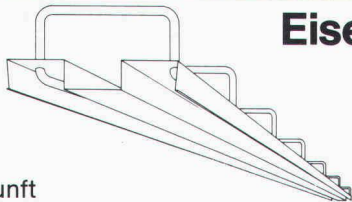
Anfragen unter Chiffre SIA 234 an IVA AG, Postfach, 8032 Zürich.





**SYSTEM AG**

Aeschstrasse 15  
3110 Münsingen  
Tel. 031 92 02 15 gibt Auskunft



## Eisenbetonanschlüsse mit Verzahnung aus Streckmetall.

Das einzige Trägerelement das im Beton bleibt.

Normtypen lieferbar ab Lager Zürich und Vevey.

## Nachdiplomstudium Energie

Energienutzungstechnik, Energiesparteknik, Energiebewusstes Bauen, Wärmetechnische Gebäudesanierung, Energie im Betrieb.

**Voraussetzung:**

HTL-Diplom einer der folgenden Fachrichtungen:

- Architektur (Hochbau)
- Bauingenieurwesen (Tiefbau)
- Elektrotechnik
- Maschinenbau
- Heizungs-, Lüftungs- und Klimatechnik

Anmeldung: Bis 31. Mai 1982

Beginn: 8. November 1982

Dauer: 2 Semester (39 Unterrichtswochen)

### INGENIEURSCHULE BEIDER BASEL (HTL)

4132 Muttenz, Gründenstrasse 40, Telefon (061) 61 42 42

18/09-a

## Baustatik-Programme CBM

Über 30 Programme der ebenen und räumlichen Statik sowie Platten und Plattensysteme

### Johannes Meister, Bauing.

Rainstrasse 75  
Stäfa  
Telefon (01) 926 47 01

18/16-a

Architekturbüro im Raum Zürich. Gute Referenzen. Freie Kapazität für

## örtliche Bauleitung/Devisierung

Übernahme weiterer Teilleistungen nach Absprache. Chiffre-Nr. SIA 229 an IVA AG, Postfach, 8032 Zürich.

## Als erfahrener Bauleiter

mit guten Referenzen führe ich als selbständiger, freier Mitarbeiter Ihre Bauobjekte termingerecht aus.

Anfragen unter Chiffre 3864 Ze ofa Orell Füssli Werbe AG, Postfach, 8022 Zürich.

16/14-h

Zu verkaufen auf Herbst 1982

## demontables Normpavillon

System Hector Egger AG, Baujahr 1980  
Grösse innen: 9 x 14 x 2,70 m, isoliert, K 0,5, DV-Fenster.  
Heutiger Standort: Bern-Bethlehem.

Auskunft durch und Preisangebote an:

**Hans Weiss, dipl. Arch. SIA**  
**Paul Kaltenrieder, Architekt**  
Wylersstrasse 61, 3014 Bern  
Telefon (031) 42 30 71

18/15-a

## Zu verkaufen in Klosters Ochsner-Baracke

isoliert, etwa 30x5 m, Eternit-Dach, neuwertiger Zustand, stehend, Fr. 15 000.-

**SNOWLIFE NANDO PAJAROLA AG, KLOSTERS**  
Telefon (083) 4 44 54

18/06-a

## Bauleiter

mit besten Referenzen, übernimmt für Sie KV, Divisierung, Bauleitung, Abrechnung.

Offerten unter Chiffre ofa 3887 Zb an Orell Füssli Werbe AG, Holbeinstr. 30, 8022 Zürich.

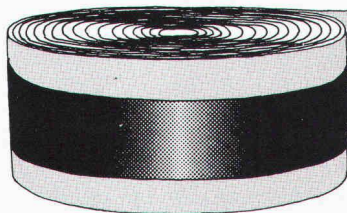
## R. Fischer + Co., Bern

spezialisiert auf **Leichtbauwände + Decken**  
System Richter, Leu usw.

kann noch einige Aufträge übernehmen.

Telefon 031 / 59 34 44

12/21-d



Betriebsgebäude PTT Solothurn

**DILATEC**  **Fugendicht-System**

**HUBER + SUHNER AG**

Geschäftsbereich Kautschuk, 8330 Pfäffikon ZH, Tel. 01 950 40 20





# Gebäude-Wärmedämmung. Neue Normen schaffen neue Probleme.

Im Zuge der dringend notwendigen Energie-Sparmassnahmen werden an die Wärmedämmung von Gebäuden bedeutend höhere Anforderungen gestellt als früher. In mehreren Kantonen sind die SIA-Empfehlungen Nr. 180/1 (1980) für Neu- und Umbauten heute schon zwingend. Ihre Einhaltung wird von Architekten und Behörden immer nachdrücklicher gefordert.

Deshalb werden heute in zunehmendem Masse wesentlich dickere und oft stark dimensionierte Wärmedämmstoffe verwendet. Dabei besteht die Gefahr, dass durch unsachgemässe Montage die Aussenluftbelüftung beeinträchtigt wird, was mit der Zeit schwerwiegende Schäden verursachen kann. Um dies zu vermeiden, braucht es genaue Berechnungsunterlagen und neue Techniken für die Montage.

## Beispiel Wärmedämmung im Dach.

Die Höhe der üblichen Dachsparren reicht in der Regel nicht mehr aus, um genügend Platz sowohl für die voluminösere Wärmedämmung als auch für eine wirksame Aussenluftbelüftung zu bieten. Dieses Problem lässt sich auf verschiedene Arten lösen. Unsere Abbildungen zeigen zwei Beispiele dafür. Die eine Lösung (Abb. 1) besteht in der Montage eines dampfdurchlässigen Unterdachs, die andere in der Aufdoppelung der Dachsparren (Abb. 2).

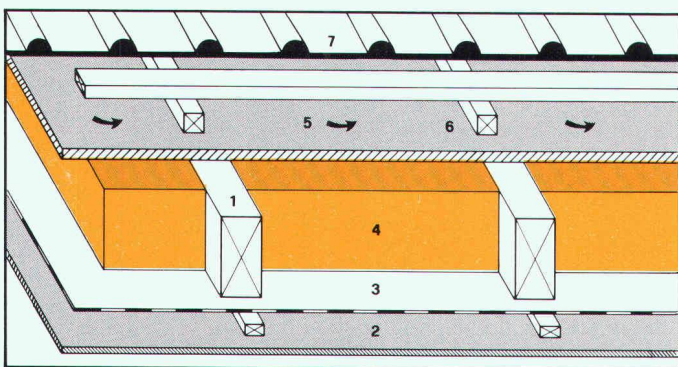


Abb. 1 Montage eines Unterdachs (ISOROOF)  
1 Sparren, 2 Decke, 3 Dampfbremse, 4 VETROFLEX ROLLALU,  
5 Belüftung, 6 Unterdach (ISOROOF), 7 Dacheindeckung.

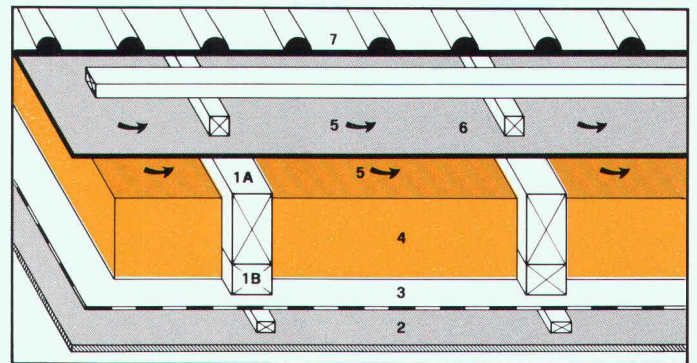


Abb. 2 Aufdoppelung der Dachsparren  
1A Sparren, 1B Aufdoppelung, 2 Decke, 3 Dampfbremse, 4 VETROFLEX ROLLALU,  
5 Belüftung, 6 Unterdach (PAVAROOF), 7 Dacheindeckung.

## Wärmedämmung nach Mass mit ISOVER-VETROFLEX.

Um Ihnen genaue und zuverlässige Berechnungsgrundlagen zu geben, hat ISOVER-VETROFLEX den garantierten Wärmedurchlasswiderstand «R» eingeführt. Sie können damit rasch und ohne kompliziertes Rechnen das am besten geeignete Produkt in der richtigen Dicke bestimmen.

Mit ISOVER-VETROFLEX wissen Sie genau, woran Sie sind. Das vereinfacht nicht nur Ihre Arbeit, sondern vermindert auch Ihr unternehmerisches Risiko.

## Technische Beratung in der ganzen Schweiz.

Die 36 technischen Berater von FIBRIVER stehen Ihnen jederzeit für alle Fragen der Wärme- und Schalldämmung gerne und unverbindlich zur Verfügung. Wenn Sie irgendwelche Probleme haben, rufen Sie uns doch einfach an.

FIBRIVER, 8155 Niederhasli, Tel. 01-850 24 44  
Für die Westschweiz: 1001 Lausanne, Tel. 021-20 42 01

TRO



Das erste Isoliermaterial mit garantiertem Wärmedurchlasswiderstand «R».



# ISOVER VETROFLEX



# Gehen Sie bei der Wärmedämmung auf's Ganze.



## Mit dem Styrofoam Plan.

Jetzt brauchen Sie nur noch den Styrofoam\* Plan, um sich für die richtige Wärmedämmung zu entscheiden. Für das Dach, die Fussböden, die Wände und den Erdbereich.

Styrofoam ist extrudiertes Polystyrol mit einer geschlossenen Zellstruktur. Das bedeutet praktisch keine Wasseraufnahme und hohe mechanische Festigkeit. Einfacher gesagt, Styrofoam hat die beste Kombination aller Eigenschaften, die Sie für eine dauerhafte Wärmedämmung brauchen.

Mit dem Styrofoam Plan ist es für Sie ganz einfach, die richtige Type und Grösse der Wärmedämm-Platten auszuwählen. Die Tabelle zeigt es Ihnen.

	Wände	Fussböden	Kellerwände	Dächer	Landwirtschaftl. Gebäude
Styrofoam-IB					
Roofmate					
SM TG					

Ausführliche Informationen senden wir Ihnen, wenn Sie uns den Coupon einsenden.

Ich möchte mehr wissen über den Styrofoam Plan.

Name: \_\_\_\_\_

Funktion: \_\_\_\_\_

Firma: \_\_\_\_\_

Adresse: \_\_\_\_\_

Telefon: \_\_\_\_\_

Dow Chemical Europe S.A.,  
Austrasse 44, CH-8045 Zürich. 2-04-29/CH-SIA-A

Styrofoam wird in der Schweiz vertrieben durch die WANCOR AG, Bern, MuttENZ und Regensdorf.



\*Warenzeichen -  
The Dow Chemical  
Company