

Objektyp: **Advertising**

Zeitschrift: **Schweizer Ingenieur und Architekt**

Band (Jahr): **107 (1989)**

Heft 20

PDF erstellt am: **24.09.2024**

### **Nutzungsbedingungen**

Die ETH-Bibliothek ist Anbieterin der digitalisierten Zeitschriften. Sie besitzt keine Urheberrechte an den Inhalten der Zeitschriften. Die Rechte liegen in der Regel bei den Herausgebern. Die auf der Plattform e-periodica veröffentlichten Dokumente stehen für nicht-kommerzielle Zwecke in Lehre und Forschung sowie für die private Nutzung frei zur Verfügung. Einzelne Dateien oder Ausdrucke aus diesem Angebot können zusammen mit diesen Nutzungsbedingungen und den korrekten Herkunftsbezeichnungen weitergegeben werden. Das Veröffentlichen von Bildern in Print- und Online-Publikationen ist nur mit vorheriger Genehmigung der Rechteinhaber erlaubt. Die systematische Speicherung von Teilen des elektronischen Angebots auf anderen Servern bedarf ebenfalls des schriftlichen Einverständnisses der Rechteinhaber.

### **Haftungsausschluss**

Alle Angaben erfolgen ohne Gewähr für Vollständigkeit oder Richtigkeit. Es wird keine Haftung übernommen für Schäden durch die Verwendung von Informationen aus diesem Online-Angebot oder durch das Fehlen von Informationen. Dies gilt auch für Inhalte Dritter, die über dieses Angebot zugänglich sind.

## Zum Titelbild

### Tonziegel - natürliche Schönheit

Der Tonziegel ist in unseren Klimazonen die natürlichste Bedachung. So wie das Dach Symbol für das ganze Haus ist, ist der Tonziegel in unserer Kultur Symbol für das Dach. Der Tonziegel ist ein lebendiges, natürliches Produkt, das mit neuzeitlichen Methoden hergestellt wird. Die verschiedenen Formen und Farben der Tonziegel erfüllen alle bautechnischen und architektonischen Anforderungen.

*Schweizerische Ziegelindustrie*  
 Postfach 217  
 8035 Zürich



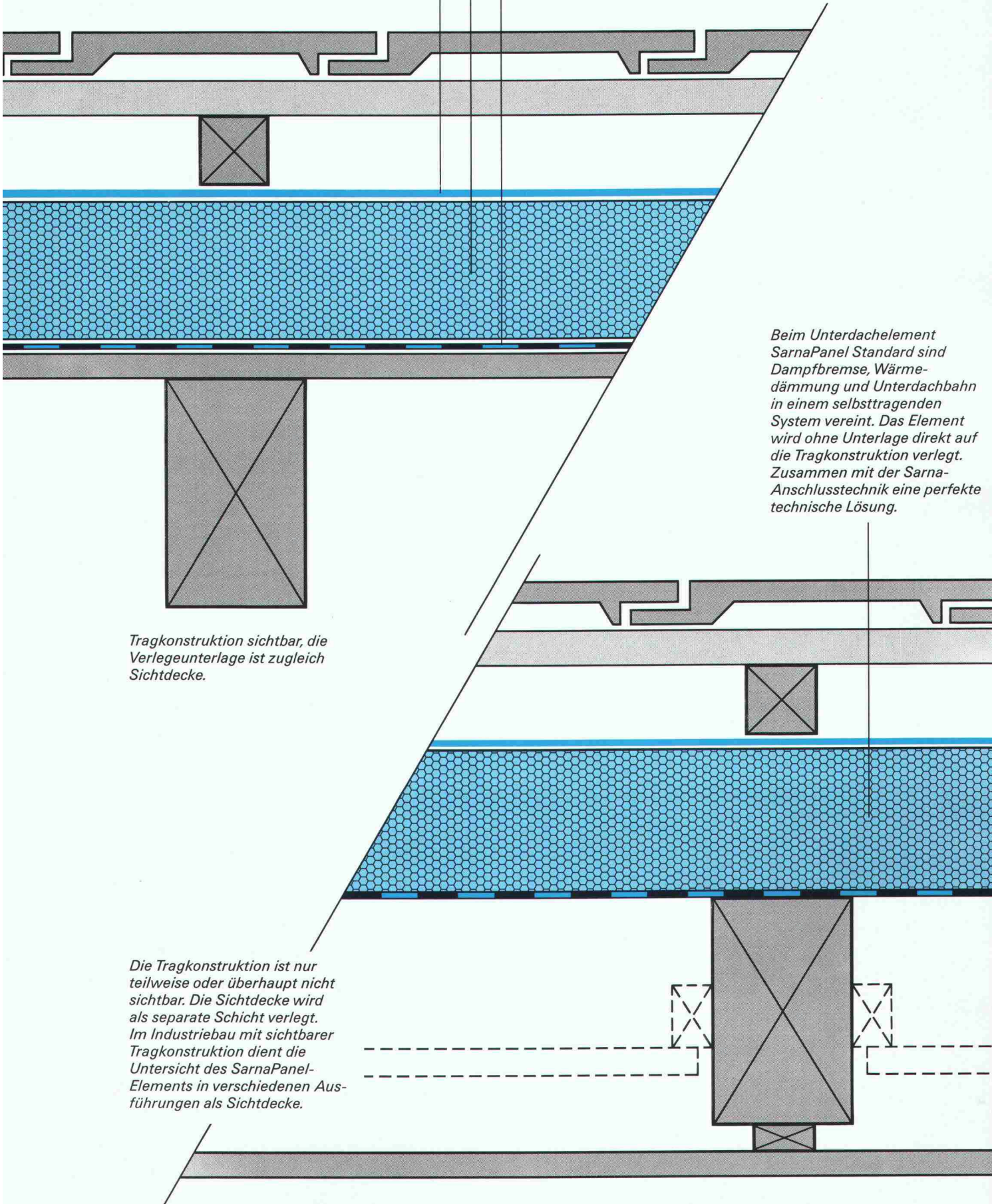
## Inhalt

<b>Zeitfragen</b>	<b>Sind die Wissenschaftler die besten Fürsprecher der Wissenschaft?</b> <i>D. L. Ray, New York</i>	525
	<b>Inhalte einer Risiko-Grobanalyse</b> <i>W. Baumgartner, E. Müri, J.-C. Griesser, Zürich</i>	527
<b>Grundbau</b>	<b>Die Expertise im Grundbau</b> <i>U. Vollenweider, Zürich</i>	534
<b>SIA-Normen</b>	<b>Mauerwerksnormung im Hinblick auf Europa 1992</b> <i>Chr. Weder, Wallisellen</i>	540
<b>Wettbewerbe</b>	<b>Pflegeheim Heiden AR (D). Studio urbanistico del quartiere «Valletta», Massagno TI (A)</b>	543
<b>Wettbewerbsforum</b>	<b>Wettbewerbswesen und Anonymität</b>	544
<b>Bücher</b>		544
<b>Aktuell</b>	<b>Kosten- und Stundenüberwachung auf Baustellen mit KPC. Heimatschutzpreis 1989 für Rettung von Schloss Ollon VD. Einsparungen mit «durchrationalisiertem Zustand» am deutschen Bahnnetz. Britain's 21st Century Supertram</b>	545
<b>SIA-Mitteilungen</b>	<b>Mikrotechnik, die Herausforderung neuer Technologien in der Schweiz. Nachdiplomstudium in Siedlungswasserbau und Gewässerschutz. Neuerscheinungen im SIA-Normenwerk. Neuerscheinungen in der SIA-Dokumentationsreihe</b>	547
	<b>Fachgruppen. FGA: GV 1989 und Exkursion ins Wallis</b>	548
<b>B-Seiten</b>	<b>Laufende Wettbewerbe und Ausstellungen. Aus Technik und Wirtschaft. Weiterbildung/Tagungen. Messen. Vorträge. Veranstaltungskalender</b>	B 105-112
<b>Impressum</b>	<b>am Schluss des Heftes</b>	

## Ingénieurs et architectes suisses

<b>Numéro 10/89</b>	Rédaction: En Bassenges, 1024 Ecublens, tél. 021/693 20 98	
<b>Journées SIA 1989</b>	<b>Préambule</b>	145
	<b>Les grands problèmes à résoudre dans l'avenir</b> <i>par Christian Grobet</i>	146
	<b>Genève, élément moteur d'une nouvelle dynamique régionale</b> <i>par Jean-Philippe Maître</i>	147
	<b>L'accueil de la SIA section genevoise</b> <i>par Christian Kronegg</i>	148
	<b>Comprendre le contexte genevois</b>	149
	<b>Genève et ses voisins</b>	163
	<b>Le territoire: quel aménagement?</b>	175
	<b>Quid des transports?</b>	198
	<b>Maintenir l'industrie et l'ingénierie</b>	210

Sarnatex-Unterdachbahn: wind- und wasserdicht verschweisst.  
 Sarna-Wärmedämmung: durchgehend und ohne Wärmebrücken verlegt.  
 Sarnavap-Dampfbremse: luft- und dampfdicht verklebt.



Beim Unterdachelement SarnaPanel Standard sind Dampfbremse, Wärmedämmung und Unterdachbahn in einem selbsttragenden System vereint. Das Element wird ohne Unterlage direkt auf die Tragkonstruktion verlegt. Zusammen mit der Sarna-Anschlusstechnik eine perfekte technische Lösung.

Tragkonstruktion sichtbar, die Verlegeunterlage ist zugleich Sichtdecke.

Die Tragkonstruktion ist nur teilweise oder überhaupt nicht sichtbar. Die Sichtdecke wird als separate Schicht verlegt. Im Industriebau mit sichtbarer Tragkonstruktion dient die Untersicht des SarnaPanel-Elements in verschiedenen Ausführungen als Sichtdecke.

DIE KRONE DES HAUSES.

# 3.

## *Wer das SarnaRoof- Unterdach einplant, hat das Problem der Deckengestaltung gelöst.*

*Die materialtechnisch aufeinander abgestimmten drei Schichten des SarnaRoof-Unterdachs – Dampfsperre, Wärmedämmung und Unterdachbahn – werden einzeln oder als Element über, nicht zwischen den Sparren verlegt. Das hat nicht nur von der Bauphysik her unbestreitbare Vorteile. Auch in der Innenraumgestaltung bekommen Sie völlig freie Hand. Sie können die Balkenkonstruktion sichtbar lassen und dem Raum dadurch eine besondere Wirkung geben. Sie können die Balken aber auch abdecken oder nur teilweise sichtbar machen. Einer von vielen Vorteilen des SarnaRoof-Unterdaches. Möchten Sie das ganze System kennenlernen? Wir schicken Ihnen gerne unsere ausführlichen Unterlagen über «Die Krone des Hauses». Sarna Kunststoff AG, 6060 Sarnen, Telefon 041-66 99 66, intern 569.*

Firma

SIA 18.5.89

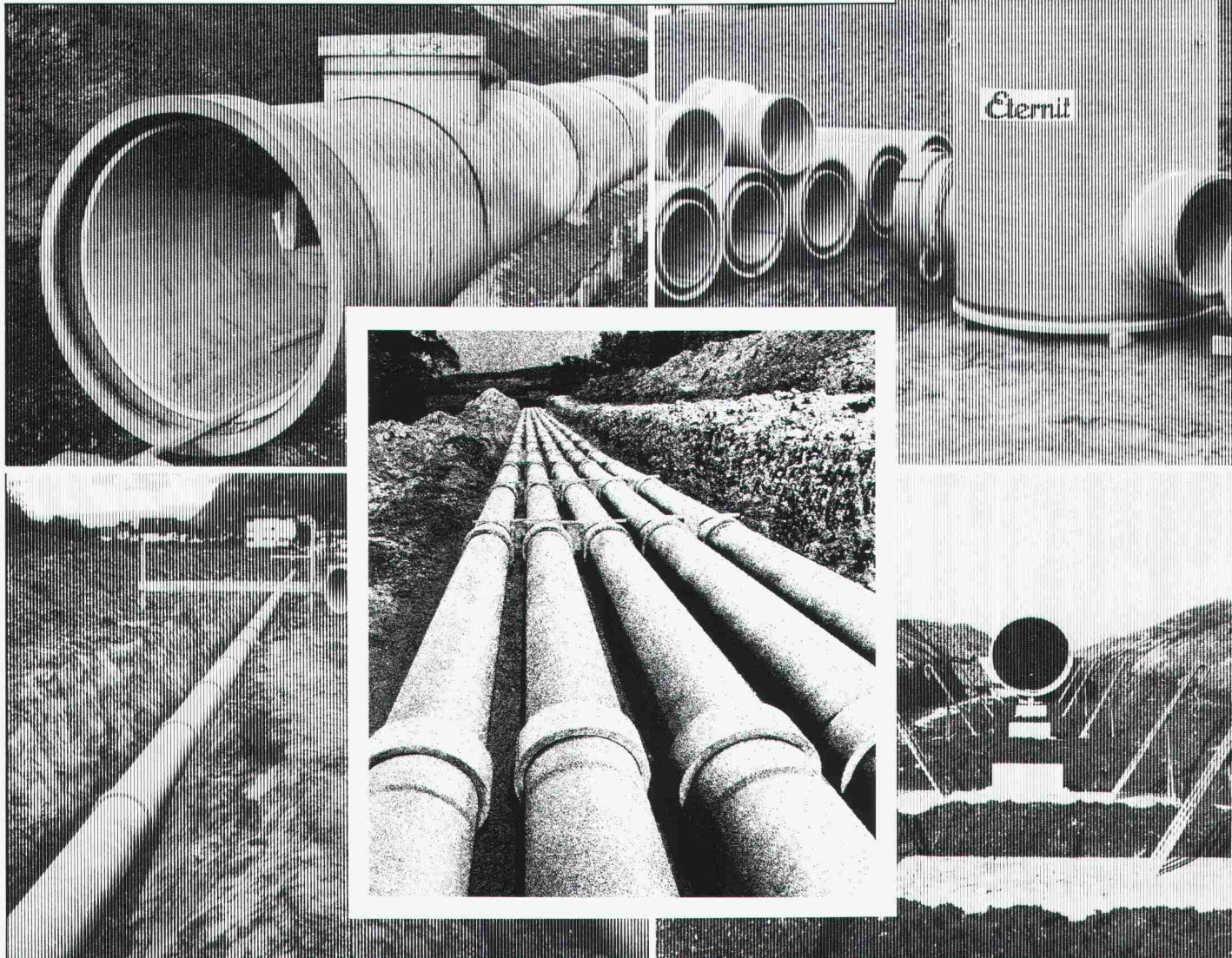
Name

Adresse

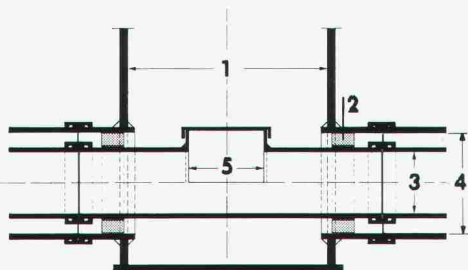
Telefon

 **Sarna**

# Bis in alle Ewigkeit...



## Doppelrohr-System ETERNIT



- 1 Vorfabrizierter Schacht
- 2 Gleitkufen
- 3 Mediumrohr
- 4 Schutzrohr
- 5 Putzöffnung

Der aktive Schutz unseres Grundwassers verlangt hochwertige und dichte Abwassersysteme.

Seit Jahrzehnten beweisen ETERNIT-Kanalisationsrohre ihre optimale Eignung für alle Kanalisationssysteme. Die extrem korrosionsbeständigen Rohre weisen höchste mechanische Festigkeiten auf; das doppelgelenkige Kupplungssystem sorgt auch bei setzungsempfindlichen Böden für absolute Dichtheit. Zu einem Abwassersystem gehören jedoch nicht nur Rohre. Von Eternit erhalten Sie deshalb auch massgeschneiderte Kontrollschächte, Anschlusselemente an Ortsbetonbauwerke, Doppelrohrsysteme für Grundwasserschutzgebiete und vieles mehr.

Nähere Informationen und ausführliche Dokumentationen direkt von der Eternit AG. Anruf genügt.

**Eternit AG, 8867 Niederurnen, 058/23 11 11**  
**Eternit SA, 1530 Payerne, 037/62 91 11**

**Eternit**

# Euco-Service

# von A-Z

# Auch

# bei Ihrem

# Baumaterialhändler:



Was helfen dem Koch das raffinierteste Rezept und die feinsten Zutaten, wenn der Service nicht klappt? Ausgezeichnetes wird zum Mittelmaß! – In diesem Sinne ist es ein kurzer Schritt von der Küche zum Geschehen am Bau. Damit die Arbeit reibungslos von der Hand geht, muss gutes Material sofort zur Stelle sein. Und wenn Fragen zu beantworten sind, soll die richtige Antwort nicht lange auf sich warten lassen. Genau darum sind wir bemüht. Unsere Partner im Baumaterialhandel führen einen Grossteil des Euco-Sortiments an Lager. Und ihre gut geschulten Mitarbeiter kennen die Antwort auch auf knifflige Fragen. Deshalb können Sie mit Euco rechnen. Da stimmen das Rezept, die Zutaten und der Service.

**A** Richner AG, Baumaterial, Postfach, 5001 Aarau · Baumaterial AG, Kriessernstrasse, 9450 Altstätten · HG/Commerciale, Baumaterial, Kratzern, 9320 Arbon-Frasnacht · Allmendinger AG, Baumaterialien, Hauptstrasse 29, 9434 Au · **B** Baustoffe AG Basel, Reinacherstrasse 55, 4002 Basel · Alb. Wahlen AG, Baumaterial, Wankdorfstrasse 70, 3000 Bern 22 · Baustoffe AG Bern, Stauffacherstrasse 130, 3000 Bern 22 · HG/Commerciale, Baumaterial, Güterstrasse 17, 3000 Bern 5 · Neue Baukontor Bern AG, Baumaterial, Morgenstrasse 137, 3018 Bern · Sabag AG, Zentralstrasse 89, 2501 Biel · Schneider AG, Baumaterial, Dättig 10, 3507 Biglen · Hans Ueltschi, Baumaterial, Reidenbach, 3766 Boltigen · Baustoffe AG Basel, Talhaus, 4416 Bubendorf · Baubedarf & Zementwaren, Gustav Hunziker AG, Pulverweg 9, 3400 Burgdorf · **C** Baubedarf Zürich AG, Hinterbergstrasse 8, 6330 Cham · Allmendinger AG, Baumaterialien, Grabenstrasse 34, 7000 Chur · Baubedarf Zürich AG, Industriestrasse 18, 7000 Chur · **E** Baustoffe, R. Schönbächler, Schnabelbergstrasse, 8840 Einsiedeln · **F** Bernhard Ziegler & Söhne, Baumaterial, Ziegelhütte, 6454 Flüelen · Allmendinger AG, Baumaterialien, Langfeldstrasse 60, 8500 Frauenfeld · Richner AG, Baumaterial, Unt. Rainweg 37, 5262 Frick · **G** Baubedarf Zürich AG, Schächlistrasse 7, 5412 Gebenstorf · R. Holliger & Co. AG, Baumaterial, Cherstrasse 3, 8152 Glattbrugg · **H** Baumaterial Hägendorf AG, Oltnerstrasse 217, 4614 Hägendorf · H. Allmendinger AG, Baumaterial, Bahnhofplatz 16, 9326 Horn · **I** Baubedarf Zürich AG, 7130 Ilanz · Baubedarf & Zementwaren, Gustav Hunziker AG, 3232 Ins · Straubhaar AG, Baumaterial, Fabrikstrasse 9, 3800 Interlaken · **K** Baumaterial Hof AG, Hauptstrasse, 9643 Krummenau · **L** Fischer & Cie AG, Baumaterial, Schützenfeld, 3550 Langnau · Allmendinger AG, Baumaterialien, 8574 Lengwil · Wüthrich AG, Baumaterial, Dorfstrasse 51, 3432 Lützelflüh · **M** R. Holliger & Co. AG, Baumaterial, Stelzenstrasse 30, 8706 Meilen · **O** HG/Commerciale, Baumaterial, Rötzmatt, 4601 Olten · **P** Baubedarf Zürich AG, Churerstrasse 133, 8808 Pfäffikon · **R** Baubedarf Zürich AG, Althardstrasse 190, 8105 Regensdorf · Sabag Luzern AG, Baumaterial, Hasenmoosstrasse 15, 6023 Rothenburg-Station · **S** HG/Commerciale, Baumaterial, Schorethuebrasse, 9015 St. Gallen · Plätti Ganz, Baumaterial, Simonstrasse 7, 9016 St. Gallen · Baubedarf Zürich AG, Tiefriet, 7320 Sargans · HG/Commerciale, Baumaterial, Im Werd 8, 8952 Schlieren · Fischer & Cie AG, Baumaterial, Dorfstrasse 63, 3534 Signau · AG Baustein Solothurn, Mutenstrasse 13, 4502 Solothurn · **T** Baumaterial AG Thun, Bernorgasse 3-9, 3600 Thun · G. von Gunten AG Thun, Baumaterial, Schlossmattstrasse 17, 3600 Thun · **W** HG/Commerciale, Baumaterial, Hertistrasse 19, 8304 Wallisellen · HG/Commerciale, Baumaterial, Walkestrasse 50, 8570 Weinfelden · Baumaterial AG, Glärnischstrasse, 9500 Wil · **Z** Baubedarf Zürich AG, 7530 Zerne · Baubedarf Zürich AG, Röntgenstrasse 17, 8005 Zürich · HG/Commerciale, Baumaterial, Uetlibergstrasse 93, 8045 Zürich.



Euco Bauchemie AG



**Kompetenz die zupackt**

Ein Unternehmen von «Holderbank»

# Der STURZ für die BLECH- BLENDE

Bei der visuellen Gestaltung einer Hausfassade nimmt der Fensterausschnitt einen entscheidenden Platz ein. Für den Einsatz eines Faltrolladens oder einer Rafflamellensstore haben unsere Sturzspezialisten in Zusammenarbeit mit namhaften Rolladenherstellern einen geeigneten PICCOLIN® Sturz für Blechblende entwickelt. Er passt in jedes Mauerwerk. Der neue Sturz erübrigt eine aufwendige Konstruktion aus verschiedenen Bauteilen.

Ob isoliert oder ohne Isolation, das hängt ganz vom Planer ab. Machen Sie als Planer mit diesem neuen Sturz rasch Bekanntheit und reservieren Sie ihm einen Platz in einem Ihrer nächsten Bauprojekte. Wir stehen Ihnen gerne mit Rat und Tat zur Seite.

## ZZ

## PICCOLIN®

### ZÜRCHER ZIEGELEIEN

Verkauf  
und Beratung:

Zürcher Ziegeleien  
Giesshübelstr. 45  
Postfach, 8021 Zürich  
Tel. 01 468 2111

J. Schmidheiny & Co. AG  
St.-Leonhard-Str. 32  
Postfach, 9001 St. Gallen  
Tel. 071 22 32 62

Baustoffe AG Chur  
Pulvermühlestr. 85  
Postfach, 7001 Chur  
Tel. 081 24 46 46

HARD AG Volketswil  
8604 Volketswil  
Tel. 01 947 31 11

BTR Prebeton AG  
Eymattstr. 71  
3027 Bern  
Tel. 031 56 33 01

BTR Prêbétôn SA  
1023 Crissier  
Tel. 021 34 97 21

Verkaufsstelle GMZ Luzern  
St.-Karl-Str. 12  
6002 Luzern  
Tel. 041 22 00 02

Kanton Tessin  
Sergio Merotto  
6953 Lugaggia  
Tel. 091 91 34 32

# Die Sicherheit

## geht uns nie aus dem Kopf



**J**eder kennt das Bild: Krane bewegen Lasten in schwindelerregender Höhe, befestigt an kaum sichtbaren Drahtseilen und Struppen. Unzählige Bauunternehmen vertrauen auch hier auf die Qualität von BRUGG.

Dass unsere Drahtseiltechnik Hand und Fuss hat, hängt vorerst mit viel Kopfarbeit zusammen. Brugger Inge-

nieure schaffen die Grundlagen für die Konstruktion hochwertiger Drahtseile und Drahtseilprodukte. Dank strengsten Qualitätskontrollen garantieren sie einen unfallfreien Betrieb.

Auf den Struppen-Etiketten stehen die wichtigsten Anwendungsdaten – damit die Sicherheit in jedem Fall zum Tragen kommt.



# BRUGG

Das Zeichen für Sicherheit

Kabelwerke Brugg AG

CH-5242 Birr  
Telefon 056 94 92 74

CH-1023 Crissier  
Telefon 021 634 20 21

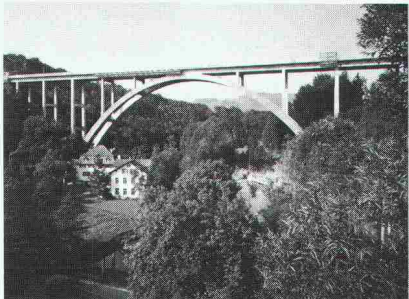




Telefongebäude  
Unteringstringen



Fürstenlandbrücke



Kirche Thayngen



Rampe Parkhaus  
Migros Herdern



# Schach dem Nager-Ekel

## Und Schach dem Zerfall

Sie kennen es sicher, das Nager-Ekel. Jenes lästige Übel, das Betonbauten angreift und Fassaden, Stützen, Träger und Balkone bedroht. Und genau das bekämpft SikaBau. Vor, während und nach dem Bau. Das ist unser Beruf und eine unserer Spezialitäten. Diese Kompetenz hat uns in der Schweiz wie im Ausland zum geschätzten Partner werden lassen.

## Vor dem Bau

SikaBau hat zahlreiche schwierige Probleme auf dem Gebiet der Dichtigkeit und Dauerhaftigkeit von Betonbauten gelöst. Immer auf Ästhetik und Zweckmässigkeit bedacht. Ingenieure, Architekten, Bauherren und Bauunternehmer konsultieren SikaBau schon im Projektstadium beim Erkennen der Risiken wie Infiltrationen, Witterungseinflüsse oder aggressive und zersetzende Stoffe.

## Während und nach dem Bau

Die Ingenieure und Arbeits-Equipen von SikaBau werden täglich mit Unvorhergesehenem konfrontiert. Auch mit Notfällen. Schäden am Beton rufen manchmal nach ungewöhnlichen Lösungen. Und die findet SikaBau. Anforderungsgerecht, flexibel und schnell. Gestützt auf Erfahrung, technologisches Wissen und Forschung.

## SikaBau – Ihr Partner für Sicherheit

Konsultieren Sie uns noch vor dem Bau. Doch auf jeden Fall: bieten Sie dem Ekel die Stirn, das Ihren Beton bedroht.

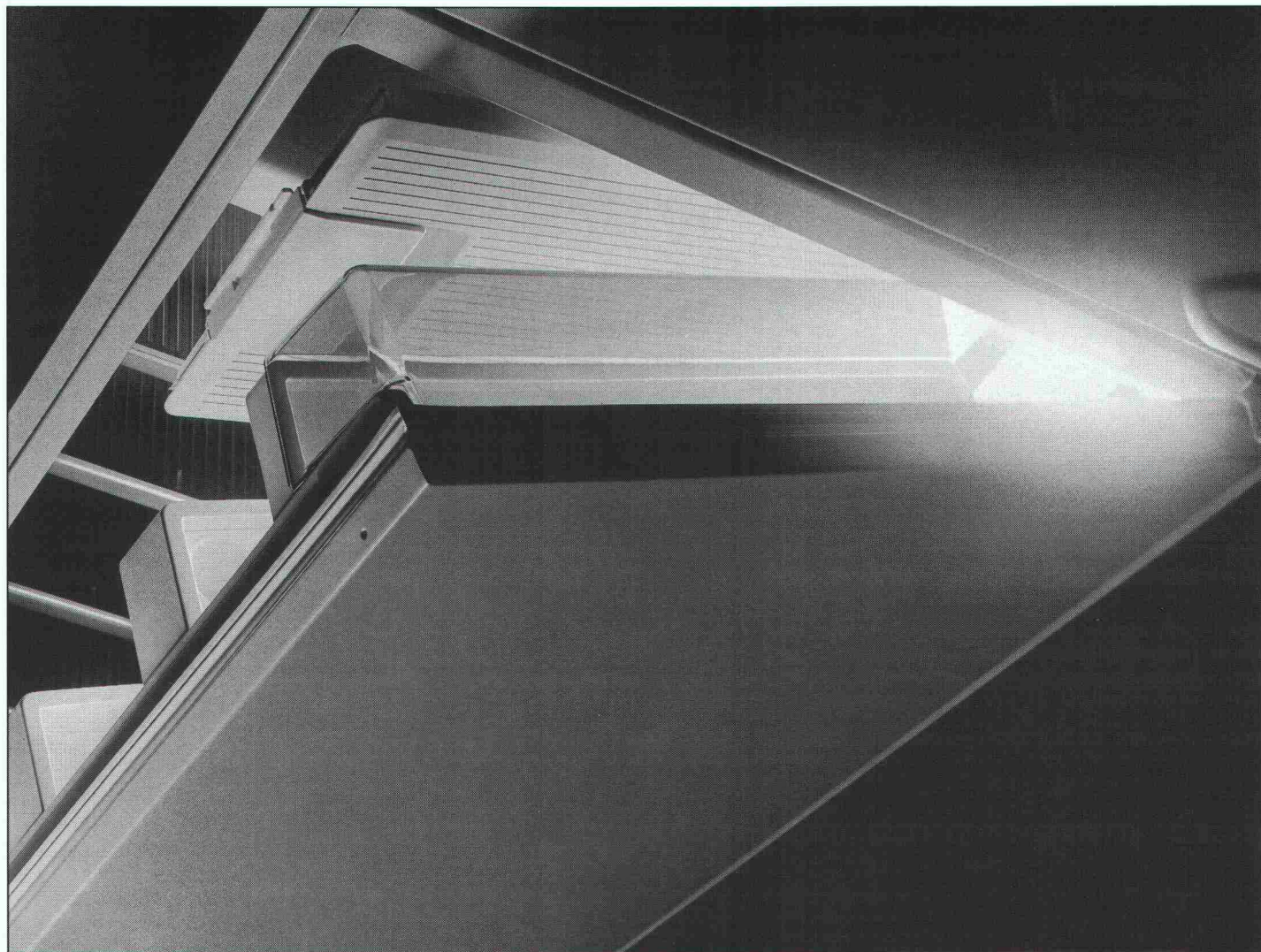
# SikaBau

*Wir sind vom Fach*

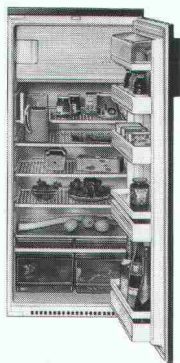
Geerenweg 9  
8048 Zürich  
Telefon 01/436 40 40



## Die kühle Spitzenklasse von Miele



Miele ist Spitze im Kühlen und Gefrieren  
– modernste Frischkühltechnik und grösste Geräte-  
Vielfalt machen es aus.



Einbaukühlschrank K123E  
234 Liter Nutzinhalt  
21 Liter Gefrierfach

Da ist mit Sicherheit das  
Richtige für Sie dabei. Richtig  
in der Grösse. Einbaubar in  
55er- oder 60er-Küchen.  
Oder freistehend. Raffiniert  
in der variablen Platzspar-  
Einteilung. Im Top-Design.

Mit dieser einzigartigen Aus-  
wahl erfüllen Miele-Kühl-

geräte jeden Anspruch nach Mass.

Energiesparen? Das ist für Miele selbstverständlich.

Beispiel: K325 i, 3-Zonen-Kühlung mit dosiertem  
Energieeinsatz.

Umweltfreundlich? Aber sicher! Mit  
50 % weniger FCKW-Anteil!

Neu: Die 24-Stunden-Kälte-Garantie von Miele.

– Schutz für Ihr kostbares Tiefkühlgut.

Treffen Sie Ihre Entscheidung.

Ja, senden Sie mir postwendend Ihren  
ausführlichen Kühl-Prospekt.

Name \_\_\_\_\_

Strasse \_\_\_\_\_

PLZ/Ort \_\_\_\_\_

Ausschneiden – ausfüllen und ab die Post an:  
Miele AG, Limmatstrasse 4, 8957 Spreitenbach

SIA

**Miele**  
Die Entscheidung fürs Leben

Ihre Checklist: bevor Sie sich auf irgendeine EDV-Lösung einlassen.

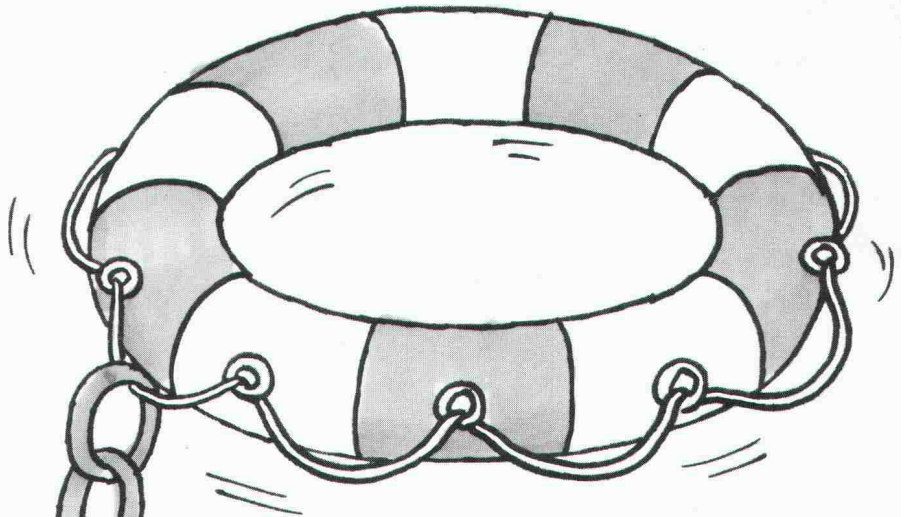
**1** Werde ich mit dem System auch nicht alleine gelassen?

Schulung, Unterstützung und Betreuung beim Kauf sind überall inbegriffen. Es kommt darauf an, was nachher passiert. Bei WIBEAG hört die Betreuung nie auf: Sie profitieren ständig von Optimierungen auf Hardware- wie Software-Seite. WIBEAG liefert zum Beispiel regelmässig neue Tarife, Verbandsdaten und Kataloge auf Datenträgern. Für Optimierungen sind auch die ERFA-Gruppen der einzelnen Branchen da. Auf ihre Anregungen hin sucht WIBEAG ständig nach neuen Lösungen, entwickelt sie und gibt sie an alle Benutzer weiter.

**2** Mache ich mich abhängig von Mitarbeitern?

Nehmen wir an, Sie haben einen Mitarbeiter, der mit dem System vertraut ist und der kündigt und geht. Ist er unersetzbar? Weil die WIBEAG-Branchenlösung die bekannten Verbandszahlen und Tarife benützt, kann sich ein neuer Mitarbeiter schnell einarbeiten. Und WIBEAG ist ausserdem für Schulung da. Die Programme sind praxisorientiert und anwenderfreundlich.

# WIBEAG zum Thema «Unterstützung und Abhängigkeit»



**3** Habe ich von WIBEAG eine Offerte?

WIBEAG hat mittlerweile über 800 Arbeitsplätze im Bauwesen installiert: Branchenlösungen mit Verbandsdaten und Tarifen für:

Architekten/  
Generalunternehmer

Dachdecker/Bedachungen

Heizungstechniker

Sanitärinstallateure/  
Spengler

Zimmerleute

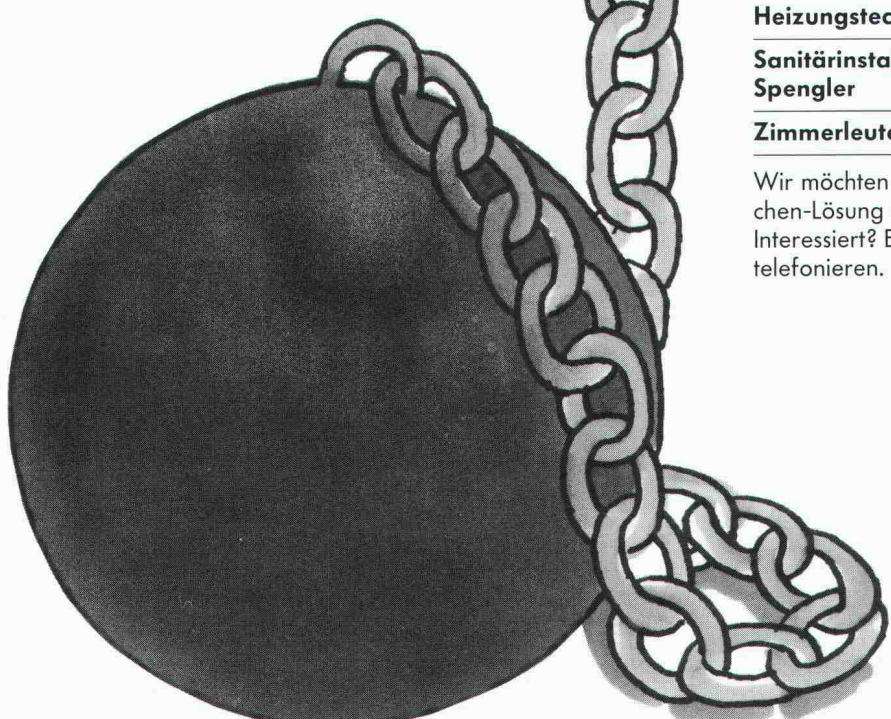
Wir möchten Ihnen Ihre Branchen-Lösung einmal vorführen! Interessiert? Einfach WIBEAG telefonieren.



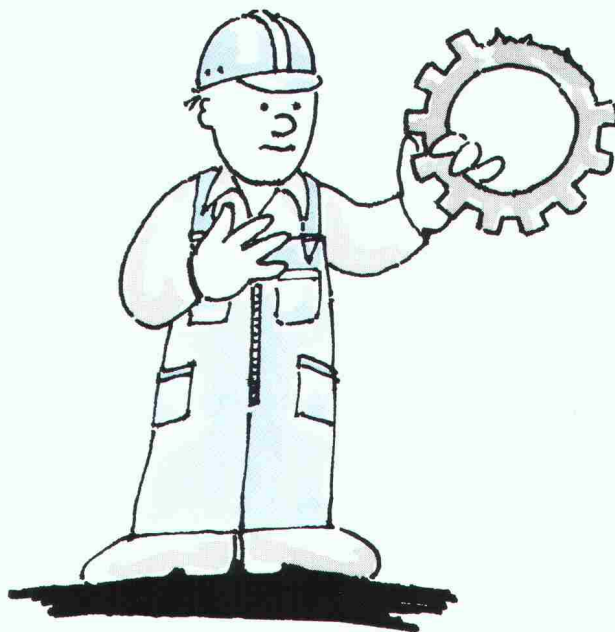
WIBEAG  
St. Antonsgasse 4  
CH-6300 Zug  
Telefon 042 / 21 31 22

WIBEAG SA  
Rue de Lyon 112  
CH-1203 Genève  
Tél. 022 / 45 08 00

**Computer-Systeme  
für das Bauwesen**



*Haben Sie sich schon einmal  
überlegt, was es kostet,  
wenn Ihre Produktion aussteigt?*



*Zum Beispiel wegen Maschinenbruch oder fehlerhafter, ungeschickter Bedienung. Wenn Sie lange auf ein Ersatzteil warten müssen und darum in Lieferverzug kommen. Oder wenn Sie Ihren Auftrag aus Termingründen gar fremdplazieren müssen.*

*Wer bezahlt den erlittenen Sachschaden sowie Umsatz- und Gewinnausfall?*

**Antwort: Die SCHWEIZ Versicherung – vorausgesetzt, dass Sie vorher mit uns sprechen; dann sind wir nachher für Sie da.**

*Wir versichern Maschinen, Montagen, Betriebsunterbruch, EDV- und andere technische Anlagen sowie Bau- risiken.*

**SCHWEIZ**  
VERSICHERUNG

# Wer macht was?

## AA-Arch. Auftragsarb.

Arch.-Büro zeichnet CAAD und devisiert mit Bau 2000; 052/42 19 22 oder 063/23 20 31

## Abdichtungen

Starr im Dünschichtverfahren

BAUSCHUTZ AG,  
RASCOR-Systemtechnik  
8048 Zürich, Bristenstrasse 10,  
Tel. 01/432 11 30

BENZ AG, Kunstharzbeläge und  
Bautenschutz, Bändlistrasse 31,  
8064 Zürich, Tel. 01/432 50 24

IMPREGNA GmbH, 8036 Zürich  
Abt. Bausanierung  
Hallwylstrasse 71, Tel. 01/241 95 05

STUMP BOHR AG, 8032 Zürich  
Abt. Bautenschutz  
Mühlebachstr. 20, Tel. 01/252 56 22

TRITON AG, 8048 Zürich  
Badenerstrasse 849, Tel. 01/62 55 22  
Wasserdichte Verputze und  
Fugenbandsysteme

## Abdichtungen

BAUPLUS c/o DIENER AG  
Asylstrasse 77, 8030 Zürich  
Tel. 01/252 55 34

## Abfallbehandlung

Büro für Kies + Abfall AG  
3118 Uttigen, Tel. 033/45 48 48

## Akustik

ISO/CONSULT/AG, 8630 Rüti ZH  
Tel. 055/31 80 00

SCHNEIDER DÄMMTECHNIK AG  
8401 Winterthur, Tel. 052/89 21 21  
Beratung, Messungen, Schwin-  
gungs-/Schallschutzkomponenten  
Sinus Engineering AG, 6010 Kriens  
Amlehnstrasse 22, Tel. 041/41 79 19  
Akustik und Lärmbekämpfung  
Beratung, Messung, Gutachten

## Altlasten/Deponien

Dr. W. REHSE, Ing.-u. Hydrogeologie  
Planung + Beratung, Tel. 031/25 83 21  
3011 Bern, Gutenbergsstrasse 13

## Angewandte Hydrologie/Tracerhydrologie

NATURAQUA, Tel. 031/44 35 71  
Thunstr. 101a, 3006 Bern

## Angewandte Klimatologie/Meteorologie

Umweltüberwachung/Lufthygiene/  
Geoinformatik  
METEOTEST, Tel. 031/23 74 17  
Fabrikstr. 29a, 3012 Bern

## Architekturmodelle

ATELIER 7, M. Fricker  
Klosbachstrasse 123, 8032 Zürich  
Tel. 01/47 92 67

LÜCHINGER Modellbau  
9113 Degersheim, Tel. 071/54 15 22

SCHALK MODELLBAU AG  
8050 Zürich, Tel. 01/302 64 11  
5430 Wetztingen, Tel. 056/27 10 80

WERNER SCHNÜRIGER, 8953 Dietikon  
Moosmattstr. 16, Tel. 01/740 27 57

MODELLBAU ZABOROWSKY  
Inhaber D. Raffainer  
Neumarkt 10, 8001 Zürich  
Tel. 01/252 22 16

## Asbestentfernung Brandabschottungen

Reichenberger AG, 6038 Gisikon  
Reuss-Strasse 9, Tel. 041/91 02 22

## Bauaustrocknung

Roth-Kippe AG, 8055 Zürich  
Gutstrasse 12, Tel. 01/461 11 55

## Baugrunduntersuchungen

BBL Baulaboratorium AG  
4132 Muttentz/Basel, Tel. 061/61 33 14

DR. HUGO BUSER, GEOLOGE  
8050 Zürich, Tel. 01/311 66 93  
4419 Liestal, Tel. 061/921 53 81  
8882 Unterterzen, Tel. 085/4 10 51

## Baugrunduntersuchungen

CSD COLOMBI SCHMUTZ DORTHE AG  
3097 Liebefeld/Bern, Tel. 031/53 64 12  
1052 Le Mont-s.-Lausanne, 021/37 12 41  
1700 Fribourg, Tel. 037/22 76 66  
5000 Aarau, Tel. 064/24 66 22  
4410 Liestal, Tel. 061/91 24 28  
6004 Luzern, Tel. 041/51 24 71  
1950 Sion, Tel. 027/22 60 76

GEOTEST AG  
(s. Geologie - Geotechnik - Geophysik)

K+S P. KIEFER + R. STUDER AG  
4153 Reinach BL, Tel. 061/76 94 76

RL TERRAPROJECT AG ZUG  
6300 Zug, Tel. 042/31 44 47

SIEBER CASSINA + Partner  
Sieber Cassina Handke + Partner  
(s. Umweltverträglichkeitsprüfung)

## Bauphysik

AG HEINR. HATT-HALLER, Zürich  
Hoch- und Tiefbauunternehmung  
Tel. 01/461 16 50

IAB INSTITUT FÜR ANALYTISCHE  
BAUPHYSIK AG, Corrodistr. 2  
8400 Winterthur, Tel. 052/22 49 49

KOPITSIS BAUPHYSIK  
M. Sc. dipl. Bauphysiker SIA  
5610 Wohlen, Tel. 057/22 55 15

## Bauwerkserhaltung

AESCHLIMANN Hans-Ulrich, Ing.-Büro  
dipl. Bau-Ing. ETH/SIA/ASIC/STV,  
Weidenstr. 13, 4142 Münchenstein 2  
Tel. 061/46 96 11 - Fax 061/46 96 21

CONCRETAG  
Beratende Ingenieure u. Architekten  
Produkteunabhängige Beratung und  
Expertisen, Zustandsanalysen,  
Unterhaltskonzepte, Sanierungs-  
vorschläge, Laboruntersuchungen,  
Qualitätssicherung  
8052 Zürich, Schaffhauserstrasse 473  
Tel. 01/302 11 33

VSL BETON-EXPERT  
Zustandserfassung, Expertisen,  
Sanierungskonzepte, Qualitäts-  
sicherung  
8304 Wallisellen, Industriestrasse 48  
Tel. 01/830 76 70, Fax 01/830 76 71  
3000 Bern 22, Stauffacherstrasse 130  
Tel. 031/40 19 00

## Bauschäden und Expertisen

AG HEINR. HATT-HALLER, Zürich  
Hoch- und Tiefbauunternehmung  
Tel. 01/461 16 50

CONCRETAG  
Beratende Ingenieure u. Architekten  
Produkteunabhängige Beratung und  
Expertisen, Zustandsanalysen,  
Unterhaltskonzepte, Sanierungs-  
vorschläge, Laboruntersuchungen,  
Qualitätssicherung  
8052 Zürich, Schaffhauserstrasse 473  
Tel. 01/302 11 33

TFB + Betonstrassen AG Wildegg  
Beratungen im Hoch-, Tief- und  
Strassenbau  
Lindenstrasse 10, 5103 Wildegg  
Tel. 064/53 17 71, Telefax 064/53 16 27

VSL BETON-EXPERT  
Expertisen, unabhängige Beratung,  
Sanierungskonzepte  
8304 Wallisellen, Industriestrasse 48  
Tel. 01/830 76 70, Fax 01/830 76 71  
3000 Bern 22, Stauffacherstrasse 130  
Tel. 031/40 19 00

## Betonlabor

TFB Wildegg  
Lindenstrasse 10, 5103 Wildegg  
Tel. 064/53 17 71, Telefax 064/53 16 27

VERSUCHSSTOLLEN HAGERBACH AG  
7320 Sargans, Tel. 085/2 59 09

## Beton- und Naturstein- Untersuchung

GEOTEST AG  
(s. Geologie - Geotechnik - Geophysik)  
CSD AG (s. Baugrunduntersuchungen)

## Betonbohren/Betonfräsen

BETONBRENN AG, Asylstrasse 77  
8030 Zürich, Tel. 01/252 55 39

## Betonrisse

Verpressungs-Sanierung  
Anderegg AG, St. Gallen, 071/23 65 64

## Betonsanierungen

BAUPLUS c/o DIENER AG  
Asylstrasse 77, 8030 Zürich  
Tel. 01/252 55 34

BENZ AG, Kunstharzbeläge und  
Bautenschutz, Bändlistrasse 31,  
8064 Zürich, Tel. 01/432 50 24

BETOSAN AG,  
Zikadenweg 7, 3000 Bern 32,  
Tel. 031/42 92 82

AG HEINR. HATT-HALLER, Zürich  
Hoch- und Tiefbauunternehmung  
Tel. 01/461 16 50

ING. GREUTER AG, 8182 Hochfelden  
Tel. 01/860 33 40

IMPREGNA GmbH, 8036 Zürich  
Abt. Bausanierung  
Hallwylstrasse 71, Tel. 01/241 95 05  
Gunit, Spritzbeton, Sandstrahlen  
E. LAICH SA, 6670 Avegno,  
Tel. 093/81 17 22

J. F. JOST BAU AG,  
Steinwiesenstrasse 3, 8952 Schlieren  
Tel. 01/730 32 32

STUMP BOHR AG, 8032 Zürich  
Abt. Bautenschutz  
Mühlebachstr. 20, Tel. 01/252 56 22

TRITON AG, 8048 Zürich  
Badenerstrasse 849, Tel. 01/62 55 22  
Betonsanierungen

## Beton-Stockarbeiten

GUIDO ALLENSPACH, Baugeschäft  
9533 Kirchberg, Tel. 073/31 39 60

## Brandabschottungen

Reichenberger AG, 6038 Gisikon  
Reuss-Strasse 9, Tel. 041/91 02 22

## Brandschutzdämmungen

SCHNEIDER DÄMMTECHNIK AG,  
8401 Winterthur, Im Hölderli 26  
Tel. 052/89 21 21

## Briefkasten

Gitterrost-Vertrieb WALTER ALBIEZ AG  
8031 Zürich, Tel. 01/44 55 70

## CAD

allcad ag, CAD für das Bauwesen  
8625 Gossau ZH, Tel. 01/935 49 27  
Schulung, Verkauf, Hot-Line,  
Planproduktion

## CAD

RZW DR. WALDER + PARTNER AG  
Rechenzentrum und Softwarehaus  
3073 Gümliigen, Tel. 031/52 69 62  
8032 Zürich, Tel. 01/252 86 63

## CAD acadGraph

M-INFORMATIC AG, 8953 Dietikon,  
Grünastrasse 23, Tel. 01/743 71 11  
Beratung, Schulung, Gesamtlösungen  
(siehe SIA-Systemkatalog CAD)

## CAD-Ausbildung

Einführungs- und Intensivkurs,  
Individualtraining, Vertrieb  
ALLPLOT/ALLPLAN  
CDS Bausoftware AG  
9435 Heerbrugg, Tel. 071/72 66 75

## CAD für Architekten und Bauingenieure

R. BONOMO und Partner,  
dipl. Ingenieur ETH,  
8600 Dübendorf, Tel. 01/820 04 83

## CAD für Architekten und Bauingenieure

FIDES INFORMATIK  
8004 Zürich, Tel. 01/249 27 01  
Integrierte Lösung für das  
gesamte Bauwesen.

## CAD für Architekten und Bau- ingenieure/Baudministration

PCG INFORMATIK AG  
8957 Spreitenbach, Tel. 056/71 49 81-82  
komplette Lösung für das Bauwesen

## CAD für Bauwesen

ARIGER, MARTY & ZWICKY AG  
9500 Wil, Tel. 073/22 56 64  
«Aus der Praxis - für die Praxis»  
Devisierung, Baukostenkontrolle -  
CAD-Lösung - die integrierte Lösung

## CAD vom Architekten

VIFIAN + ZUBERBÜHLER AG  
8904 Aesch, Tel. 01/737 38 11  
Das 1987/1988 von Schweizer  
Architekten meistgekaufte  
CAD-System! An einer unverbind-  
lichen Demo zeigen wir Ihnen warum.

## CAD vom Architekten für Architekten

H.R. FUCHS, Architektur + CAD  
8330 Pfäffikon ZH, Tel. 01/950 16 39  
CADVANCE - das professionelle, leicht-  
erlernbare CAD. Verl. Sie eine Demo!

## CAD mit Autocad für Architekten und Bauingenieure

W & H Informatik, H. Waber, S. Hunyadi  
8953 Dietikon, Tel. 01/740 22 52  
Individuelle Beratung, PC- und  
Netzwerklösungen, Bibliotheken,  
lispunterstützte Konstruktionshilfen,  
Armierungsmodul mit Eisenliste,  
Schulung.

## CAD mit PC.bat für Architekten, Bau- und Heizungsingenieure

Man arbeitet mit PC.bat direkt am  
Eingabetablett  
SACAO S.A.  
1762 Givisiez, Tel. 037/26 56 56

## CAD für Bauwesen

Programm STAR: Architektur,  
Topographie, Ingenieurwesen,  
ICP, Gewerbestrasse 12a, 8132 Egg ZH  
Für Demo-Termin: Tel. 01/986 24 44

## CAD/STATIK/EDV für Bauingenieure

Programmsystem CAESAR,  
vollständige EDV-Lösungen für das  
ganze Bauingenieurbüro.  
Rony Dahinden  
Ingenieure + Software AG  
8370 Sirmach, Tel. 073/26 39 22

## Datenverarbeitung

INSER AG, Beratende Ing. für EDV  
Rechen- und Zeichenzentrum  
3097 Liebefeld, Tel. 031/59 20 88

## EDV-Baulösungen

Baudministration und CAD auf PC's  
PTO P. Petillo, 5212 Hausen b. Brugg  
Unterlagen, Vorführung, 056/42 12 32

## EDV-Lösungen für den Archi- tekten und Bauingenieur

FIDES INFORMATIK  
8004 Zürich, Tel. 01/249 27 01  
Grösstes Angebot an Programmen von  
Berechnung über Devisierung bis CAD

## Endoskopie

Hohlraumkontrollen jeder Art  
SPI AG, Ipsach, Tel. 032/51 71 58

## Erschütterungen

SEISMA AG, Frohburgstrasse 85  
8006 Zürich, Tel. 01/361 61 77  
Inhaber Dr. K. Staudacher  
Beratende Ingenieure ETH/SIA  
für Baudynamikaufgaben und  
schwimmende Lagerungen

DR. A. ZIEGLER, dipl. Ing. ETH/SIA  
Schaffhauserstrasse 333, 8050 Zürich,  
Tel. 01/311 52 02  
Bauwerk- und Baugruddynamik  
Erschütterungsgrundlagen,  
Expertisen für Erschütterungs-  
ausbreitung und -Isolationen.

## Erschütterungs-Messungen

CSD AG (s. Baugrunduntersuchungen)  
GEFAS (s. Sprengtechnik)  
GEOTEST AG  
(s. Geologie – Geotechnik – Geophysik)  
K + S P. KIEFER + R. STUDER AG  
4153 Reinach BL, Tel. 061 / 76 94 76

## Explosionsschutz

Projektierung von Explosionsschutzmassnahmen, Untersuchungen des Explosionsverhaltens von Brenngasen und brennbaren Stäuben  
DR. PELLMONT, Explosionsschutz  
Dorenbachstr. 81, 4102 Binningen  
Tel. 061 / 39 78 13

## Faltwände – Holzfalttüren

LIENHARD SÖHNE AG, 8038 Zürich  
Albisstr. 131, Tel. 01/482 12 90

## Farbkopien

Auf Normalpapier bis A3.  
Oder fotomechanisch (Cibacopy),  
Plandruck, Rapidocolor und Offset  
in allen Formaten. Top-Qualität.  
Kostenlose Beratung.  
AERNI-LEUCH AG, Bereich Repro  
Sportweg 34, 3097 Liebfeld BE  
Tel. 031 / 53 93 81

## Fassadenplanung

Metallbau-Planung J. F. Meyer AG  
6006 Luzern, Würzenbachstr. 17  
Tel. 041/31 20 88

## Felslabor

VERSUCHSSTOLLEN HAGERBACH AG  
7320 Sargans, Tel. 085 / 2 59 09

## Feuchtigkeitsmessgerät

Schieritz & Hauenstein AG  
Finkelerweg 32, 4144 Arlesheim  
Tel. 061 / 72 10 60

## Frischbeton-Prüfung

VSL BETON-EXPERT  
8304 Wallisellen, Industriestrasse 48  
Tel. 01 / 830 76 70, Fax 01 / 830 76 71  
3000 Bern 22, Stauffacherstrasse 130  
Tel. 031 / 40 19 00

## Geologie – Geotechnik – Geophysik

CSD AG (s. Baugrunduntersuchungen)  
GEOTEST AG  
3052 Zollikofen, Tel. 031 / 57 20 74  
9008 St. Gallen, Tel. 071 / 24 87 10  
8955 Oetwil a.L., Tel. 01 / 748 26 85  
6048 Horw LU, Tel. 041 / 47 10 24  
1785 Cressier FR, 1033 Chéseaux-s./L.

## Geotechnik

Dr. H. HALTER, dipl. Ing. ETH/SIA  
Grund- und Dammbau, Erdbaulabor  
Ekkehardstr. 25, 8006 Zürich  
Tel. 01 / 362 56 28  
Filiale Chur: Tel. 081 / 22 43 29  
G. MUGGLIN AG  
Beratung, Untersuchungsprogramme,  
Planung, Berechnung, Überwachung  
in Grundbau, Bodenmechanik und  
allgem. Tiefbau. Schlösslistr. 24a,  
8044 Zürich, Tel. 01 / 251 48 62

## Grundbautechnik

RL TERRAPROJECT AG ZUG  
6300 Zug, Tel. 042 / 31 44 47

## Holzschutzmittel

Dr. R. MAAG AG, 8157 Dielsdorf  
Tel. 01/855 11 11  
Color xex, Xerotin, Xylosan

## Injektionen

BAUSCHUTZ AG,  
RASCOR-Systemtechnik  
8048 Zürich, Bristenstrasse 10  
Tel. 01 / 432 11 30

BENZ AG, Kunstharzbeläge und  
Bautenschutz. Bändlistrasse 31,  
8064 Zürich, Tel. 01 / 432 50 24

AG HEINR. HATT-HALLER, Zürich  
Hoch- und Tiefbauunternehmung  
Tel. 01 / 461 16 50

ING. GREUTER AG, 8182 Hochfelden  
Tel. 01 / 860 33 40

## Injektionen

IMPREGNA GmbH, 8036 Zürich  
Abt. Bausanierung  
Hallwylstrasse 71, Tel. 01 / 241 95 05

A. Käppelis Söhne AG,  
Umwelttechnik, Bautenschutz  
6430 Schwyz, Tel. 043 / 21 11 71  
6460 Altdorf, Tel. 044 / 2 99 93

STUMP BOHR AG, 8032 Zürich  
Abt. Bautenschutz  
Mühlebachstr. 20, Tel. 01 / 252 56 22

## Isolierungen

SCHNEIDER DÄMMTECHNIK AG  
8401 Winterthur, Im Hölderli 26  
Tel. 052 / 89 21 21

## Isoliererelemente LEGATHERM Steildach/Estrichboden

LEGANORM AG, 8407 Winterthur  
Feldstrasse 31, Tel. 052 / 25 26 16

## Kanalisationen

Krähenmann AG / Kasapro AG  
Kanalunterhalt und -sanierungen  
9202 Gossau SG, Tel. 071 / 85 35 11

## Kanalsanierungen

A. Käppelis Söhne AG,  
Umwelttechnik, Bautenschutz  
6430 Schwyz, Tel. 043 / 21 11 71  
6460 Altdorf, Tel. 044 / 2 99 93  
KUNSTSTOFF-TECHNIK AG Himmler  
KA-TE Kanalroboter, 8041 Zürich  
Tel. 01 / 482 88 88, Fax 01 / 482 89 78

## Klebearmierungen

AG HEINR. HATT-HALLER, Zürich  
Hoch- und Tiefbauunternehmung  
Tel. 01 / 461 16 50

## Kunst am Bau

JAKOB SCHWARZ, SWB/GSMBA  
8005 Zürich, Tel. 01 / 271 68 97

## Kunststoff-Dichtungsbahnen

Über 30 Typen Sarnafil für Bauwerk-  
schutz, Umweltschutz und attraktive  
Membranbauten.  
Sarna Kunststoff AG  
6060 Sarnen, Tel. 041 / 66 99 66

## Lärmexpertisen

BAUMGARTNER & PARTNER AG  
8645 Jona-Rapperswil,  
Sonnenbergstr. 26, Tel. 055 / 27 35 25  
BMP Dr. Pelli + Co., 8027 Zürich  
Splügenstr. 3, Tel. 01 / 202 21 51  
Aussenlärmrechnungen, Projektie-  
rung von Schutzmassnahmen

ISO/CONSULT/AG, 8630 Rüti ZH  
Tel. 055 / 31 80 00

Sinus Engineering AG, 6010 Kriens  
Amlehnstrasse 22, Tel. 041 / 41 79 19  
Lärmekämpfung und Akustik  
Beratung, Messung, Expertisen

## Lärmschutz

Siegfried Keller AG, Wallisellen  
Lärmschutz Büro und Lager:  
Zürichstr. 38, 8306 Brüttsellen  
Tel. 01/833 59 51

## Luftreinhalung

BMP Dr. Pelli + Co., 8027 Zürich  
Splügenstrasse 3, Tel. 01 / 202 21 51  
Emissions- und Immissionsberech-  
nungen (UVP, Kataster, Herkunft und  
Auswirkungen, Prognosen)

## Materialprüfung

BBL Baulaboratorium AG  
4132 Muttenz/Basel, Tel. 061/61 33 14  
TFB Wildegg  
Lindenstrasse 10, 5103 Wildegg  
Tel. 064 / 53 17 71, Telefax 064 / 53 16 27

## Mauerentfeuchtungen

BAUSCHUTZ AG,  
RASCOR-Systemtechnik  
8048 Zürich, Bristenstrasse 10,  
Tel. 01 / 432 11 30

BENZ AG, Kunstharzbeläge und  
Bautenschutz. Bändlistrasse 31,  
8064 Zürich, Tel. 01 / 432 50 24

## Mauerentfeuchtungen

IMPREGNA GmbH, 8036 Zürich  
Abt. Bausanierung  
Hallwylstrasse 71, Tel. 01 / 241 95 05

A. Käppelis Söhne AG,  
Umwelttechnik, Bautenschutz  
6430 Schwyz, Tel. 043 / 21 11 71  
6460 Altdorf, Tel. 044 / 2 99 93

STUMP BOHR AG, 8032 Zürich  
Abt. Bautenschutz  
Mühlebachstr. 20, Tel. 01 / 252 56 22

## Mauertrockenlegungen

A. STAUB AG  
7304 Maienfeld, Tel. 085 / 9 49 42

## Metallbau

Surber-Metallbau AG, 8004 Zürich  
Hohlstrasse 211, Tel. 01 / 242 25 25  
Telefax 01 / 291 04 25  
Metallfassaden, Metallfenster,  
Schallschutzfenster, Metalltüren,  
Brandschutzabschlüsse

## Metall-Normtüren

Brander AG, 8162 Steinmaur  
Tel. 01 / 853 06 22

## Natursteine

J. und A. Kuster, Steinbrüche AG  
8807 Freienbach, Tel. 01 / 784 25 25

## Pfahlprüfungen

GEOTEST AG  
(s. Geologie – Geotechnik – Geophysik)

## Pumpen

GRUNDFOS PUMPEN AG  
8117 Fällanden  
Tel. 01 / 825 29 25, Telex 828 462

HÄNY & CIE AG, Pumpen- und  
Wasseraufbereitungsanlagen  
8706 Meilen, Tel. 01/925 1131

SOMMER SCHENK SUISSE  
Pumpenbau, 5213 Villnachern  
Tel. 056 / 43 13 63

## Pumpen/Armaturen

KSB Zürich AG, 8031 Zürich,  
Tel. 01 / 44 99 33, Telex 822 707

## Rammsondierungen

RL TERRAPROJECT AG ZUG  
6300 Zug, Tel. 042 / 31 44 47

## Rissverpressung

Dichtend und kraftschlüssig  
Anderegg AG, St. Gallen, 071 / 23 65 64

## Rohrnetzsanierungen

P.I.M.-Berst-Verfahren für Gas und  
Wasser  
Roboter-Sanierung von Kanalisationen  
ROHRTECH SERVICE RTS AG,  
9326 Horn, Tel. 071 / 41 83 85

## Schadstoffentfernung

Abbau von mit Giftstoffen belasteten  
Anlagen und Entseuchung von  
Gebäuden.  
REICHENBERGER AG, 6038 Gisikon  
Reuss-Strasse 9, Tel. 041 / 91 02 22  
Filiale Basel, Gartenstrasse 63  
4052 Basel, Tel. 061 / 23 17 71

## Schalldämmende Bauelemente

Das Fachwerk «Schalldämmung»  
zeigt einfach, klar und sicher wie man:  
Türen, Trennwände, Holzbalkendecken,  
Dächer, Aussenwände (Holzbau),  
Rolladenkästen usw. konstruiert bzw.  
saniert. Zu beziehen für Fr. 55.– bei  
HAWA AG, Abteilung  
Schalldämmplatten «HAWAPHON»  
8932 Mettmenstetten, Tel. 01 / 767 14 71

## Schallschutz- und Schwingungstechnik

AIR-LOC Schrepfer AG, Industriest. 2  
8618 Oetwil am See, Tel. 01 / 929 22 66  
ANGST & PFISTER, 8052 Zürich  
Thurgauerstr. 66, Tel. 01 / 306 61 11  
PAUL SCHWAB AG, Soodstrasse 57  
8134 Adliswil, Tel. 01 / 710 02 22

## Schaumstoff-Streifen

zur Fugen-Hinterfüllung

Schaumstoff AG, 8303 Bassersdorf  
Geerenweg 4, Tel. 01 / 836 61 14

## Spreng-Info-Tagungen

GEFAS (s. Sprengtechnik)

## Sprengtechnik

GEFAS Gesellschaft für angewandte  
Sprengtechnik AG, Hinterbühlstr. 3  
8307 Effretikon, Tel. 052 / 32 25 32

## Spritzbeton

ING. GREUTER AG, 8182 Hochfelden  
Tel. 01 / 860 33 40

Gunit, Sandstrahlen  
E. LAICH SA, 6670 Avegno  
Tel. 093 / 81 17 22

## Thermolackierungen

Thermolackierwerk Waltenspül AG  
6142 Gettnau LU, Tel. 045/81 20 51  
Telefax 045 / 81 38 15

## Trennwände – Werkkabinen

Verstellbare Blättler-Wände  
schallisoliert, feuerbeständig  
BLÄTTLER AG, Holz- und Metallbau  
Industriest. 1, 8117 Fällanden  
Tel. 01/825 43 85

## Treppen

COLUMBUS-TREPPEN AG  
9245 Oberbüren, Tel. 073/51 37 55  
Spindeltreppen aus Holz und Alu,  
Scheren- und Holzschiebetreppen

## Umweltverträglichkeitsprüfung

Büro für Kies + Abfall AG  
3118 Uttigen, Tel. 033 / 45 48 48

GEOTEST AG  
(s. Geologie-Geotechnik-Geophysik)  
ISO/CONSULT/AG, 8630 Rüti ZH  
Tel. 055 / 31 80 00

REALPLAN AG  
Baumanagement, Planung und  
Realisierung von Bauvorhaben  
8052 Zürich, Schaffhauserstrasse 473  
Tel. 01 / 302 26 56

SIEBER CASSINA + PARTNER  
Beratende Geologen und Ingenieure  
8008 Zürich, Tel. 01 / 252 75 60  
4600 Olten, Tel. 062 / 32 15 85  
3006 Bern, Tel. 031 / 44 08 68  
Sieber Cassina Handke + Partner  
7000 Chur, Tel. 081 / 24 10 26

CSD AG (s. Baugrunduntersuchungen)

## Ungezieferbekämpfung

Ketol AG, Abt. Insecta-Service  
8157 Dielsdorf ZH, Tel. 01/853 05 16

## Unterzugsarbeiten mit Stahl- und Eternit- rohren bis 1000 mm Ø

für Kanalisation und Werkleitungen  
TRENCHAG AG, 8305 Dietlikon  
Tel. 01/833 22 05

## Vorfabrizierte Armierungen

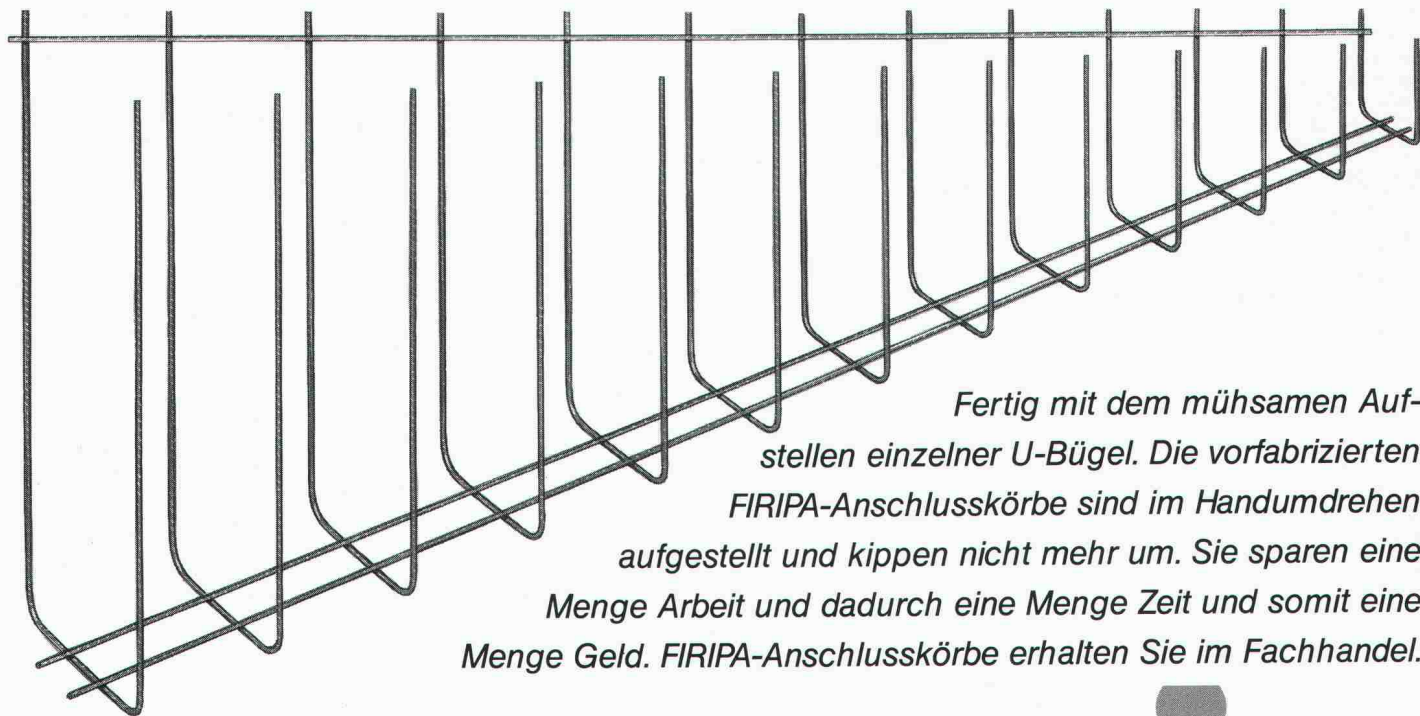
Mit fi-Rista-Elementen armerieren Sie  
wirtschaftlicher. fi-Ripa-Anschlusskorb  
(Spezial-Prospekt verlangen)  
FISCHER REINACH AG, 5734 Reinach  
Tel. 064 / 71 15 55, Telex 981 532 dwfi ch  
Telefax 064 / 71 60 12

## Zustandserfassung von Bauwerken

CONCRETAG  
Beratende Ingenieure u. Architekten  
Produktunabhängige Beratung und  
Expertisen, Zustandsanalysen,  
Unterhaltskonzepte, Sanierungs-  
vorschläge, Laboruntersuchungen,  
Qualitätssicherung  
8052 Zürich, Schaffhauserstrasse 473  
Tel. 01 / 302 11 33

Unabhängige Untersuchungen,  
Expertisen, Sanierungskonzepte  
VSL BETON-EXPERT  
8304 Wallisellen, Industriestrasse 48  
Tel. 01 / 830 76 70, Fax 01 / 830 76 71  
3000 Bern 22, Stauffacherstrasse 130  
Tel. 031 / 40 19 00

**Ohne diese Körbe hätten Sie ganz schön Anschluss-Probleme.**



*Fertig mit dem mühsamen Aufstellen einzelner U-Bügel. Die vorfabrizierten FIRIPA-Anschlusskörbe sind im Handumdrehen aufgestellt und kippen nicht mehr um. Sie sparen eine Menge Arbeit und dadurch eine Menge Zeit und somit eine Menge Geld. FIRIPA-Anschlusskörbe erhalten Sie im Fachhandel.*

*Fischer Reinach AG, 5734 Reinach, Telefon 064/7115 55 • Pantex-Stahl AG, 6233 Büron, Telefon 045/74 0111*

*Panfer SA, 1522 Lucens, Telefon 021/906 87 87 • Von Roll AG, 4563 Gerlafingen, Telefon 065/34 22 22*

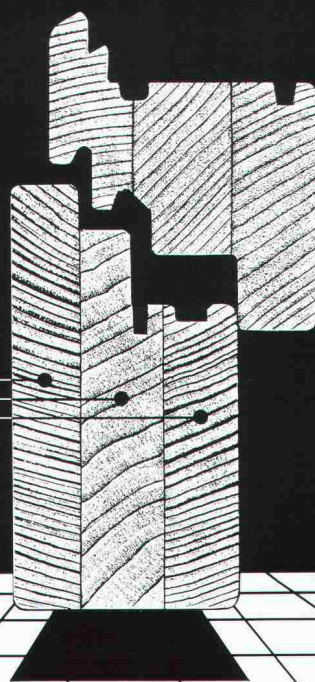
*Ruwa Drahtschweisswerk AG, 3454 Sumiswald, Telefon 034/7119 65*

**FIRIPA**<sup>®</sup>  
Eine Fischer Reinach-Armierung

## **EgoKiefer Lang-Lang-Zeit-Fenster aus Holz und Holz/Aluminium**

### **1. Beweis: besseres Stehvermögen**

Die neuen EgoKiefer Langzeit-Holz- und Holz/Aluminium-Fenster werden exklusiv aus lamellierten Friesen gefertigt. Sind perfekt schichtverleimt. Sowohl Rahmen wie Flügel. Und bewahren deshalb ihre hervorragenden bauphysikalischen Eigenschaften doppelt so lang wie gewöhnliche Fenster.



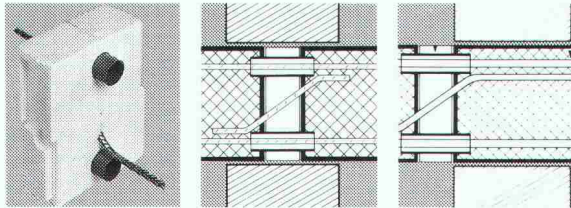
Die neuen EgoKiefer Langzeitfenster – Das Resultat der neuen Fenstertechnik bei EgoKiefer.



Schnell verlegt und Kosten gespart:

# Kragplatten- isolierelemente von SFS

Die Vorteile  
liegen auf der Hand:



- optimale Isolationslösung\*
- normale Bewehrungsberechnung
- einfaches und rasches Verlegen
- sämtliche Standardgrößen ab Lager
- Korrosionsschutz, kraftschlüssig
- Kostenersparnis bis zu 50%

Vertrieb Ostschweiz:

Vertrieb übrige Regionen:

**SFS Stadler**  
Armierungsstahl  
9435 Heerbrugg  
Tel. 071-70 51 51

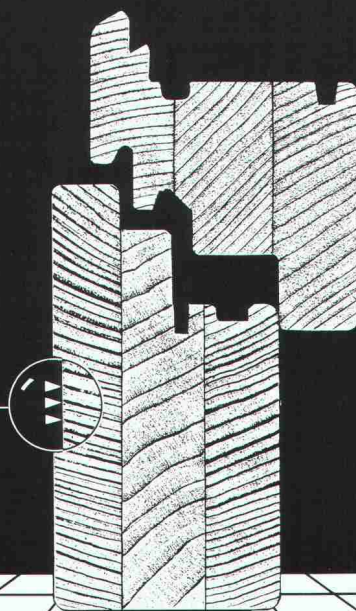
**Betomax AG**  
8604 Volketswil  
01 - 945 04 04

**SFS**

## halten doppeldoppelt, was sie versprechen.

### 2. Beweis: besserer Oberflächenschutz

Bei den neuen EgoKiefer Langzeit-Holz- und Holz/Aluminium-Fenstern sind alle Holzpartien optimal geschützt. Auch bei Beschlägeausparungen, Fugen und Nuten. Durch Langzeit-tauchen, 3 Minuten lang. Durch anschließendes sorgsames Spachteln und Schleifen. Durch Lackbeschichtung mit modernster Spritztechnik.



## EgoKiefer



führend für Fenster und Türen  
in der ganzen Schweiz.

möchten mehr über die Langzeitfenster von EgoKiefer erfahren und bitten um  
sprechende Dokumentation.

na: \_\_\_\_\_  
me, Vorname: \_\_\_\_\_  
asse: \_\_\_\_\_  
Z/Ort: \_\_\_\_\_  
nsenden an: EgoKiefer AG  
kumentationsstelle  
stfach  
150 Altstätte



**Für vorbeugenden Brandschutz . .**

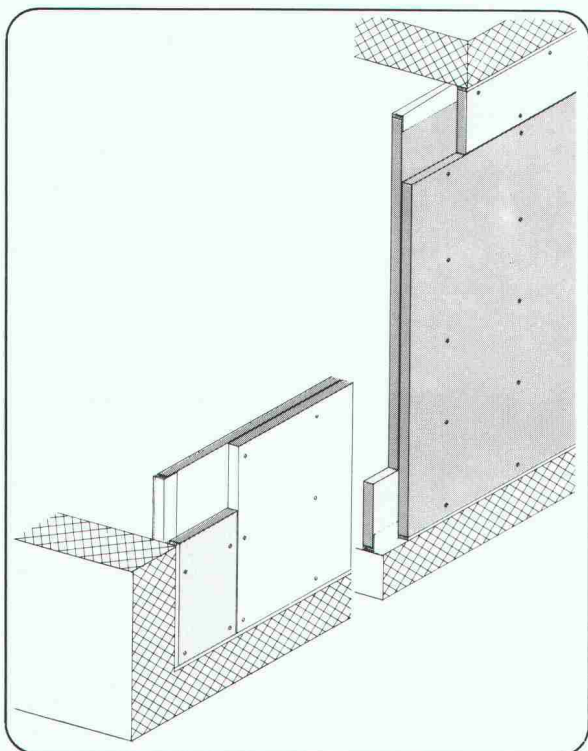
**. . zum Beispiel  
F90**

Verlangen Sie  
unsere technischen Unterlagen

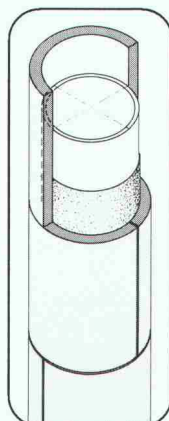
**Promat**



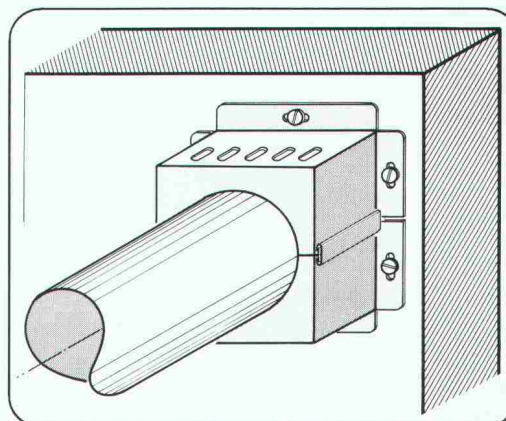
PROMAT AG  
Rümikerstrasse 45  
8409 Winterthur-Hegi  
052 27 41 27



**Trennwände**  
PROMATECT-H, d = 2 x 20 mm



**Rundstützenverkleidungen**  
PROMASIL, d = 40 mm



**Rohrmanschetten**  
PROMASTOP, S90 für D = 50 - 200 mm

**Auch das beste Zutritts-  
kontrollsystem ist nur so  
sicher wie das dazugehö-  
rende Schloss \*\*\***

\*\*\*  
JA, wir möchten  
mehr über das  
Dreifallenschloss  
wissen.

Name \_\_\_\_\_

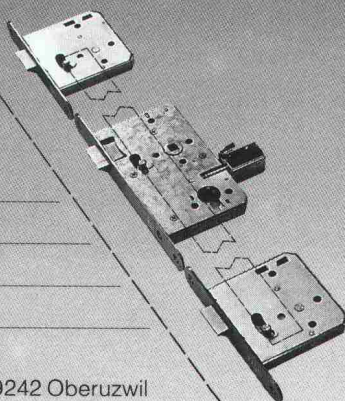
Firma \_\_\_\_\_

Adresse \_\_\_\_\_

PLZ \_\_\_\_\_

Einsenden an  
Hellmüller+Zingg AG, CH-9242 Oberuzwil

**Sicherheit 89 Halle 2 Stand 242**



Wir haben ein Dreifallenschloss speziell  
für Zutrittskontrollsysteme entwickelt,  
das bezüglich Sicherheit und Zuverlässig-  
keit keine Wünsche offen lässt.

**Neu: Auch in Dornmass 35 mm**



**Hellmüller+Zingg AG**  
CH-9242 Oberuzwil  
073 51 50 51

**SICHER UND ZUVERLÄSSIG**

## Stangenverschluss Treplane 3 R/1833

# mit 3 echten Riegeln

- Mehr Sicherheit
- Leichter einzubauen (auch Stahlzargen)
- Auch zum Nachrüsten
- Direktbedienung mit Schlüssel

Treplane 3 R/1833 besitzt alle Vorteile des bewährten Treplane 3 S/1832. Darüber hinaus eignet es sich besonders gut für Nachrüstungen. Bereits versetzte Stahlzargen können ohne Problem nachgebohrt werden und für Holz-zargen stehen besonders starke Schliessbleche zur Verfügung.

Beratung und Unterlagen beim Fachhandel oder direkt bei der Glutz AG.

# Glutz

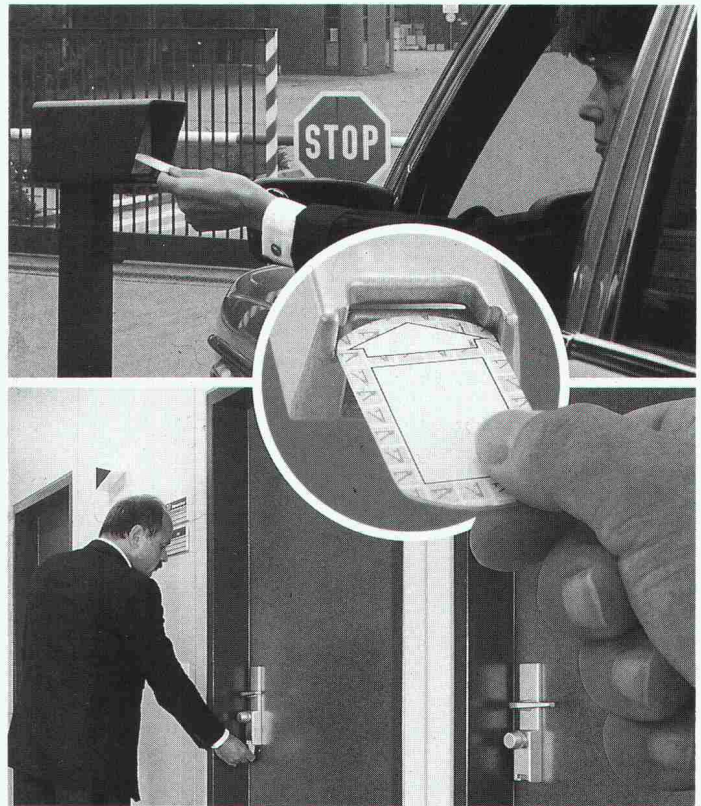
Beschlagen in Beschlägen

Glutz AG  
Segetzstr. 13  
4502 Solothurn  
Tel. 065 215171  
Telex 934 163

# VARIO-CODE-SYSTEM

## Sicher schließen und wenn nötig, elektronisch kontrollieren

Sicherheit 89 - Zürich  
Halle 3  
Stand 313



### VARIO-PASS

#### Der universelle Kartenschlüssel.

Der Kartenschlüssel VARIO-PASS ist nicht größer als ein normaler Schlüssel. Er läßt sich bequem am Schlüsselbund tragen. **Mit ein und demselben Kartenschlüssel kann man sämtliche Komponenten des VARIO-CODE-SYSTEMS schließen bzw. betätigen:** den mechanischen Türverschluß VARIO-FLEX, die Kontrolleinheit VARIO-ELEKTRONIK und die Schalteinheit VARIO-MOD. Diese Tatsache und die vielfältigen Codier-Varianten machen das VARIO-CODE-SYSTEM ungewöhnlich flexibel. So kann man jede einzelne Tür nach ihren Sicherheitsansprüchen ausstatten. Dieser gezielte Einsatz bietet neben der hohen Sicherheit auch erhebliche Einsparungen.

### VARIO-FLEX

#### Der variable mechanische Türverschluß.

Die mechanische Schließeinheit VARIO-FLEX paßt an jede Tür. Sie wird an der Stelle des konventionellen Türschildes angebracht. Der übliche Zylinder entfällt; das Einsteckschloß selbst wird beibehalten. Die Umrüstung erfolgt durch einfaches Umschrauben.

**Selbst die mechanische Schließeinheit gestattet eine Veränderung der Codierungen.** Das erledigt auch der Laie ohne Demontage in

Sekundenschnelle. So reagiert man im Handumdrehen auf Schlüsselverluste. Auch zeitweilige Zutrittsberechtigungen oder -verweigerungen können auf diese Weise vorgenommen werden (z. B. Urlaubsservice, Handwerker).

### VARIO-ELEKTRONIK

#### Die intelligente Kontrolleinheit.

Der Türverschluß VARIO-ELEKTRONIK ist maßgleich mit dem mechanischen Türverschluß VARIO-FLEX. Da beide Schließsysteme jederzeit untereinander austauschbar sind, kann so die hochwertige mechanische Schließ- und Verriegelungseinheit jederzeit um eine elektronische Benutzerkontrolle erweitert werden.

Es bleibt dabei der gleiche Kartenschlüssel für beide Systeme gleichzeitig im Gebrauch. So kann jederzeit bedarfsgerecht und kostengünstig entschieden werden, an welcher speziellen Tür die elektronische Erfassung und Speicherung der Benutzerdaten nach dem Prinzip „WER-WANN-WO?“ sinnvoll ist.

### VARIO-MOD

#### Die vielfältige Schalteinheit.

Bei der Schalteinheit VARIO-MOD läßt sich mit dem VARIO-PASS-Kartenschlüssel über einen eingebauten Mikroschalter jede beliebige elektrische Schaltung auslösen.

## AS SCHÄNIS AUTOMATEN AG

Postfach · CH-8718 Schänis SG  
Telefon (0 58) 37 14 84  
Telex 8 75 733 sms ch  
Telefax (0 58) 37 19 09

# SCHÄNIS

**Styrodur®**

**von BASF.**

**Grün und gut.**



### **... gibt Wärmebrücken keine Chance.**

Die wirksamste Methode, einbindende Decken und Wände, aussteifende Betonsäulen und Fensterstürze vor zu großem Wärmeabfluß und vor Schimmelbildung zu bewahren, ist die außenseitige Dämmung mit der rauen Styrodur 2000-Platte. Styrodur, die grüne Wärmedämmplatte von BASF, ist feuchtigkeitsunempfindlich, druckfest, formstabil, frostsicher und verrottet nicht.

Bitte fordern Sie weitere Informationen an.

#### **Generalvertrieb in der Schweiz**

Kork AG, Kunststoffwerke  
5623 Boswil, Telefon 0 57/47 11 44

BASF (Schweiz) AG  
8820 Wädenswil/Au

**BASF**

3123.18

## **Offene tubac Garderoben**

# tubac



Die offenen **tubac** Garderoben in einfacher Ausführung, mit einzelnen abschliessbaren Kästchen oder mit Frontbank und Schuhablage sind von äusserst robuster Beschaffenheit. Sie sind in verschiedenen Farben erhältlich und sind die zweckmässige Einrichtung für Fabriken und Werkstätten, Feuerwachen und Zivilschutzräume, für Sporthallen, Schulen usw.

Ein Telefonanruf genügt und wir stellen Ihnen gerne die ausführliche Dokumentation zu.

**tubac sa** 4, route de Lausanne  
1401 Yverdon Tel. 024 214 236  
**tubac** Lausanne 021 23 42 95  
**tubac** Genève 022 734 68 79

THEOREME

**SIEMENS**

# An alle Architekten, Küchenbauer und Bauherren, die der Zeit 45 cm voraus sind:

Wer in gute Ideen investiert, ist allen andern immer ein bisschen voraus.

Zum Beispiel unser neuer Geschirrspüler Lady Plus 45. Wie der Name schon sagt, braucht er in der Breite nur noch 45 cm Platz. Er hat eine Öko-Dosierkammer, Aqua-Stop und spart, verglichen mit grossen Geschirrspülern, um die 20% Wasser, 30% Strom und einiges an Reiniger – als Fachmann kennen Sie sicher bereits schon die vielen Siemens-Vorteile.

Lady Plus 45. Falls das für Sie noch kein Begriff sein sollte, dann verlangen Sie doch umgehend weitere Informationen.

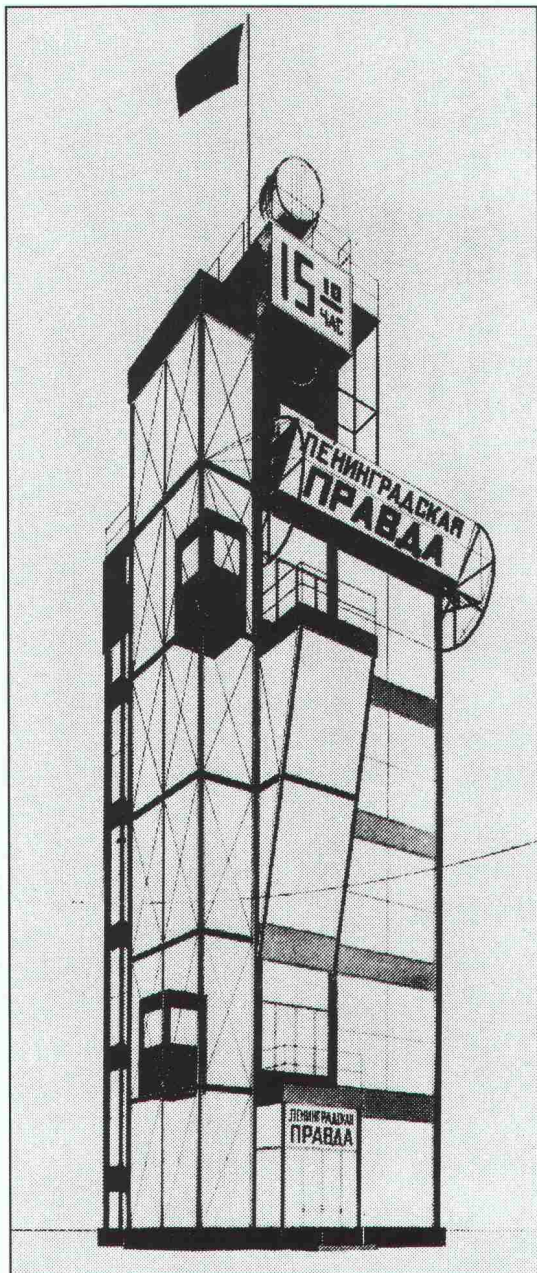


Auch kleine Küchen sind jetzt gross genug!  
Lady Plus 45. Der Geschirrspüler mit  
der sensationellen «Breitenentwicklung!»

**LADY PLUS 45.**  
**Das Plus von Siemens.**

Siemens-Albis AG, Abt. Haushaltgeräte, 8953 Dietikon-Fahrweid. Telefon 01/749 11 11

# Wir suchen die Avantgarde von morgen.



Entwurf für das Prawda-Gebäude in Moskau von A. und W. Wesnin, 1923. Ausdruck einer Bauphilosophie, die bis heute Gültigkeit hat, und einer Geisteshaltung gegenüber der Architektur, die an keine Zeit zu binden ist.

Die Architekten der zwanziger Jahre, deren Ideen mehr waren als bloss neu, kennt man unterdessen. Wir möchten ihre Kollegen der neunziger Jahre kennenlernen.

Der Industriebau bietet heute die Chance, Pionierarbeit zu leisten: Firmenkultur und ihre architektonische Manifestation sind gefragt. Die Zeit ist reif für eine gestalterische Revolu-

tion – wir suchen die Revolutionäre. Und zwar gleich für ganze Teams, weil solche Aufgaben für Einzelkämpfer zu gross sind.

Ob **Architekt, Konstrukteur, Bauzeichner oder Bauleiter:** Wenn Architektur für Sie Berufung war und geblieben ist, würden wir uns freuen, Sie kennenzulernen.

A propos «wir»: Die IGB ist seit

über 20 Jahren auf Industriebau spezialisiert. Wir können Sie also wie wohl kaum jemand anders einführen in die ganz spezielle Wissenschaft, für die Industrie zu bauen. Von Ihnen erwarten wir dann neue Ideen.

Alles weitere besprechen wir am besten persönlich – rufen Sie uns an?

Wenden Sie sich bitte an Herrn A. Witzig, Telefon 01/383 32 00.

**Industrie Generalbau AG: IGB**

Betriebsplaner, Bauplaner, Generalübernehmer