

Objekttyp: **TableOfContent**

Zeitschrift: **Schweizer Ingenieur und Architekt**

Band (Jahr): **107 (1989)**

Heft 15

PDF erstellt am: **20.09.2024**

### **Nutzungsbedingungen**

Die ETH-Bibliothek ist Anbieterin der digitalisierten Zeitschriften. Sie besitzt keine Urheberrechte an den Inhalten der Zeitschriften. Die Rechte liegen in der Regel bei den Herausgebern. Die auf der Plattform e-periodica veröffentlichten Dokumente stehen für nicht-kommerzielle Zwecke in Lehre und Forschung sowie für die private Nutzung frei zur Verfügung. Einzelne Dateien oder Ausdrucke aus diesem Angebot können zusammen mit diesen Nutzungsbedingungen und den korrekten Herkunftsbezeichnungen weitergegeben werden. Das Veröffentlichen von Bildern in Print- und Online-Publikationen ist nur mit vorheriger Genehmigung der Rechteinhaber erlaubt. Die systematische Speicherung von Teilen des elektronischen Angebots auf anderen Servern bedarf ebenfalls des schriftlichen Einverständnisses der Rechteinhaber.

### **Haftungsausschluss**

Alle Angaben erfolgen ohne Gewähr für Vollständigkeit oder Richtigkeit. Es wird keine Haftung übernommen für Schäden durch die Verwendung von Informationen aus diesem Online-Angebot oder durch das Fehlen von Informationen. Dies gilt auch für Inhalte Dritter, die über dieses Angebot zugänglich sind.

Ein Dienst der *ETH-Bibliothek*  
ETH Zürich, Rämistrasse 101, 8092 Zürich, Schweiz, [www.library.ethz.ch](http://www.library.ethz.ch)

<http://www.e-periodica.ch>

## Zum Titelbild

### Brandschutz von Stahlverbundbauteilen

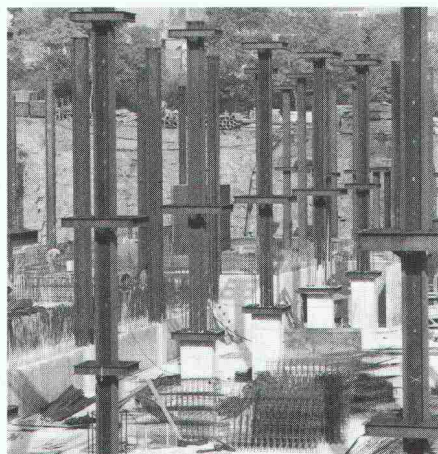
Das Bild zeigt die Baustelle eines Bankgebäudes in Luxemburg. Bei diesem Projekt besteht die Tragkonstruktion aus einer Pilzdecke in Verbindung mit Stahlverbundstützen. Für die einbetonierten Walzprofile wurden Querschnitte aus der ARBED HD-Reihe gewählt. Diese Stützenprofile mit Querschnittswerten von 58 cm<sup>2</sup> bis 1386 cm<sup>2</sup> haben ein besseres Knickverhalten als herkömmliche Profile.

Durch das Einbetonieren der Stahlstützen kann bei nur geringfügig grösseren Stützenabmessungen eine erhebliche Steigerung der Traglast erreicht und gleichzeitig der geforderte Brandschutz gewährleistet werden.

Die Traglast der HD-Profile in den Güten Fe 360 und Fe 510 kann aus den Bemessungstabellen C4 der SZS entnommen werden. Die Bemessungen der einbetonierten HD-Walzprofile erfolgt nach SIA-Norm 161, Teil 3.

Für weitere Informationen über den Brandschutz von Stahlverbundbauteilen steht Ihnen die technische Beratungsstelle der ARBED zur Verfügung.

TradeARBED (Schweiz) AG, Postfach  
 4002 Basel, Tel. 061/23 12 11



## Inhalt

<b>Zeitfragen</b>	<b>Bauen zwischen Vergangenheit und Zukunft</b> <i>G. Lombardi, Locarno</i>	375
<b>Städtebau</b>	<b>Bauen in der Stadt - von der Utopie zur Verantwortung</b> <i>C. Fingerhuth, Basel</i>	381
	<b>Gestaltverlust - auch ein Verkehrsproblem</b> <i>K. Lischner, Zürich</i>	384
<b>Verkehrsplanung</b>	<b>Neugestaltung Dorfplatz Bertschikon</b> <i>W. Streich, H. Schmid, K. Hornberger, Zürich, H. Keller, Gossau</i>	386
<b>Kernkraftwerke</b>	<b>Schwingungsversuche am BOTA-Gebäude des KKW Beznau</b> <i>P. Zwicky, Zürich, S. Tinic, W. Langer, Baden</i>	390
<b>Wettbewerbe</b>	<b>Aarg. Hypotheken- &amp; Handelsbank, Baden (E). Turnhalle Bottighofen TG (E). Gemeindehaus Lachen SZ (E). Pfarreiheim Richterswil ZH (E). Zentrum Goethestrasse, Stäfa ZH (E). Altersheim Sins AG (E). Turn- und Mehrzweckhalle, Zivilschutzanlage, Tschlin GR (E). Primarschulanlage Rütihof, Zürich-Höngg (D). Schulanlage, Zivilschutzanlage, Strada GR (E). «Europas» (E). Shell-Haus, Zürich (E). Primarschulhaus und Zivilschutzbauten, Kaiserstuhl AG (A). Centre de ravitaillement, Martigny (A). Ferien-, Freizeit- und Bildungszentrum, Willerzell SZ (E). Oberstufenanlage Stadel ZH (A). Oberstufenschulhaus Kempten-Wetzikon ZH (A). Gemeindeverwaltung Oberägeri ZG (A). Gemeindezentrum Adligenswil LU (A). Altersheim Seuzach ZH (A). Schulanlage Wald ZH (A). Expo 92, Sevilla (E)</b>	394
<b>Preise</b>		402
<b>Aktuell</b>	<b>High-Tech im Grosseinsatz: Hochflexibles Arbeitsgerät als mobiler Grossroboter. Impulsprogramme 1983-1988</b>	403
<b>Bücher</b>		406
<b>SATW</b>		406
<b>SIA-Mitteilungen</b>	<b>Einladung zum SIA-Tag 1989. Fachnormenbereich «Bauwesen». CEN-Konferenz. Int. Conference on Engineering Design</b>	407
	<b>Fachgruppen. FAA: Generalversammlung</b>	408
	<b>Sektionen. Bern: Agenda April-Juni. Thurgau: Lärmschutz</b>	408
<b>B-Seiten</b>	<b>Laufende Wettbewerbe und Ausstellungen. Aus Technik und Wirtschaft. Tagungen/Weiterbildung. Ausstellungen. Veranstaltungskalender</b>	B 77-84
<b>Impressum</b>	<b>am Schluss des Heftes</b>	

## Ingénieurs et architectes suisses

<b>Numéro 7/89</b>	Rédaction: En Bassenges, 1024 Ecublens, tél. 021/693 20 98	
<b>Traitement des déchets</b>	<b>Composants pour installations d'oxydation par voie humide</b> <i>par R. Kläy</i>	93
<b>Droit et construction</b>	<b>Les difficiles relations entre le droit et la construction</b> <i>par Pierre Tercier</i>	95