

Objektyp: **Advertising**

Zeitschrift: **Schweizer Ingenieur und Architekt**

Band (Jahr): **106 (1988)**

Heft 19

PDF erstellt am: **21.09.2024**

Nutzungsbedingungen

Die ETH-Bibliothek ist Anbieterin der digitalisierten Zeitschriften. Sie besitzt keine Urheberrechte an den Inhalten der Zeitschriften. Die Rechte liegen in der Regel bei den Herausgebern. Die auf der Plattform e-periodica veröffentlichten Dokumente stehen für nicht-kommerzielle Zwecke in Lehre und Forschung sowie für die private Nutzung frei zur Verfügung. Einzelne Dateien oder Ausdrucke aus diesem Angebot können zusammen mit diesen Nutzungsbedingungen und den korrekten Herkunftsbezeichnungen weitergegeben werden. Das Veröffentlichen von Bildern in Print- und Online-Publikationen ist nur mit vorheriger Genehmigung der Rechteinhaber erlaubt. Die systematische Speicherung von Teilen des elektronischen Angebots auf anderen Servern bedarf ebenfalls des schriftlichen Einverständnisses der Rechteinhaber.

Haftungsausschluss

Alle Angaben erfolgen ohne Gewähr für Vollständigkeit oder Richtigkeit. Es wird keine Haftung übernommen für Schäden durch die Verwendung von Informationen aus diesem Online-Angebot oder durch das Fehlen von Informationen. Dies gilt auch für Inhalte Dritter, die über dieses Angebot zugänglich sind.

Ein Dienst der *ETH-Bibliothek*
ETH Zürich, Rämistrasse 101, 8092 Zürich, Schweiz, www.library.ethz.ch

<http://www.e-periodica.ch>

Zum Titelbild

Das Titelbild zeigt den Baugrubenabschluss der Nordumfahrung von Zurzach. Die Gesamtarbeiten wurden von der ARGE Tunnel Zurzach (Gfeller AG, Turgi; J. Bürgler AG, Wettingen; Indermühle AG, Zurzach; E. Keller AG, Zurzach; Eduard Meier AG, Wettingen; Spaltenstein AG, Zürich und Umbricht AG, Turgi) ausgeführt.

Als technische und wirtschaftliche Bestlösung dieses ca. 0,8 km langen Einschnittes gelangte eine Variante der Firma Spezialtiefbau AG zur Anwendung. Diese bestand in der Erstellung einer aufgelösten, verankerten Pfahlwand mit Spritzbetonzwischenschalen. Der Abstand zwischen den 204 ausgeführten Pfählen mit einem Durchmesser von 0,9 m konnte dank der Anpassungsfähigkeit des Systems jeweils der Geologie angeglichen werden. Einzelne Roll-Kiesschichten mussten mittels Injektionen konsolidiert werden.

Die Swissboring AG führte im Unterakkord die Anker- und Injektionsarbeiten aus. Es gelangten 568 Rofix-Anker von je 42–80 t Gebrauchslast und 1269 m Verfestigungsinjektionen auf Zement/Silikatbasis nach dem Rodio-Verfahren zur Ausführung.

Bauherr: Aargauisches Baudepartement

Hauptunternehmung:
ARGE Tunnel Zurzach

Ingenieurbüro:
Gerber und Partner, Windisch

swissboring

8604 Volketswil, Industriestrasse 6
Telefon 01/945 49 11



Inhalt

Verkehrswesen	Stadtbahn Singapur <i>M. Giovani, M. Meyer, D. Junker, Singapur</i>	547
Brückenbau	Unterführung Wehntalerstrasse in Zürich-Affoltern <i>D. J. Bänziger, Zürich</i>	552
	Verstärkung der Strassenbrücke in Fischbach-Gösgen <i>M. Hürzeler, Aarau</i>	555
Tunnelbau	Entwicklungen im Schacht- und Tunnelbau	561
	Tunnelbauarbeiten - ein Sicherheitsrisiko?	562
Brückenbau	Unwetterschäden im Reusstal	565
Wettbewerbe	Mehrzweckanlage Alpthal SZ (E). Oberstufenzentrum «Remisberg» in Kreuzlingen TG (E)	566
	Casa per anziani a Comano TI (D)	567
	Internat. competition: Las Terrenas, Dominican Republic (A). Zentrum Goethestrasse Stäfa ZH (A). Mehrzweckgebäude «Dornau» in Trübbach, Wartau (A). Kirchliche Bauten am Tarenhügel, Wettswil a.A. ZH (A). Place de Rome à Martigny VS (A). Le Clodé: Réaménagement du centre-ville (A). Routes nationales dans le Canton de Vaud (A)	574
Bücher		575
Aktuell	Vernachlässigte Information für Bauwelt der Suisse Romande? Bauvorhaben 87 unter der Lupe. Wohnbautätigkeit 1987. Spuren von Londons Geschichte. Wiederaufbereitung: Technik steht bereit. Zentrale Zwischenlagerung radioaktiver Abfälle	577
SIA-Normen	Norm SIA 118	580
SIA-Sektionen	Baden und Graubünden	584
B-Seiten	Laufende Wettbewerbe und Ausstellungen. Aus Technik und Wirtschaft. Weiterbildung. Vorträge. Ausstellungen	B 73–76
Impressum	am Schluss des Heftes	

Ingénieurs et architectes suisses

Numéro 9/88	Rédaction: En Bassenges, 1024 Ecublens, tél. 021/47 20 98	
Architecture	Propos et opinions d'un président <i>par Franz Füeg</i>	123
Ingénieurs de l'industrie	Robots industriels en microtechnique: de quoi sont-ils capables? <i>par Jacques Jacot</i>	126
Informatique	Le CIM vu par un praticien <i>par Dominique Langer</i>	129
Actualité	Servons-nous du mot juste	133
SIA		137



Andere Länder, gleiche Sitten. EUROCARD.



Ob Europa, Asien oder Amerika – mit EUROCARD sind Sie überall willkommen. Denn EUROCARD ist rund um die Welt ein Begriff. Für die Möglichkeit, Rechnungen zu begleichen, ohne sich um Grenzen und Währungen kümmern zu müssen.

EUROCARD ist das bargeldlose Zahlungsmittel Ihrer Schweizer Bank. Akzeptiert von rund 6 Millionen Hotels, Restaurants, Geschäften und Dienstleistungsbetrieben auf der ganzen Welt. EUROCARD ist die «Visitenkarte» gerngesehener Gäste und Kunden. Denn EUROCARD hat als Mitglied der Kartenfamilie von MasterCard einen Namen, der weltweites Vertrauen genießt.



**EUROCARD/
MasterCard –
Leader in Nordamerika**

EUROCARD

Die einzig Richtige für Sie.



Von Ihrer Schweizer Bank.

Informieren Sie sich bei Ihrer Bank oder direkt bei EUROCARD (Switzerland) SA, 8021 Zürich, Telefon 01/275 61 11

Eine Informationsreihe über die Zuverlässigkeit der Produkte von Sarna.

Dr. Juchli 823SK



Sarna half mit, dass über diesen Strassentunnel schon bald wieder Gras gewachsen ist.

Der Tagbautunnel ist die umweltfreundliche Antwort auf die Frage, wie wertvolles Kulturland geschont und die Bewohner vor Lärm und Abgasen verschont werden können.

Um den Tunnel selbst zu schonen, seine Sicherheit, Lebensdauer und Funktionstüchtigkeit zu erhöhen, sind Abdichtungen eine wirtschaftliche Massnahme, die in verschiedenster Hinsicht positiv zu Buche schlägt: Die Abdichtung schützt die Tragkonstruktion vor eindringendem Wasser, verhindert Schäden infolge Eisdrucks; die Qualität des Bauwerks bleibt erhalten.

Somit vermindern sich die Wartungszeiten, der Verkehr wird weniger durch ausserordentliche Unterhaltsarbeiten beeinträchtigt.

Sarna hat für jedes Objekt den geeigneten Sarnafil-Typ.

Sarna hat im Laufe ihrer jahrzehntelangen Tätigkeit auf dem Gebiete der Tunnelabdichtungen Systeme entwickelt, die höchste Anforderungen erfüllen: Sarnafil kann bei jedem Wetter und selbst auf feuchtem Beton verlegt werden. So sind zeitliche Verzögerungen im Bau ausgeschlossen.

Sarnafil ist auch äusserst dehnfähig, besondere Vorkehrungen bei Dilatationsfugen sind darum nicht notwendig. Kommt beispielsweise Sarnafil FP 860-40, eine 4 mm starke Dichtungsbahn, zum Einsatz, werden auch keinerlei besondere Schutzschichten benötigt. Die mechanische Durchschlagsfestigkeit liegt über 2,60 m Fallhöhe, die Reissdehnung über 1100%. Die Bahnen von 2,5 m Breite werden überlappt und thermisch verschweisst. Die von den Schweissgeräten hergestellte Doppelnaht lässt sich mit Druckluft prüfen. Rechnet man noch die enorm hohe Verlegeleistung von Sarnafil hinzu, so wird klar, dass die Verletechnik mit Sarnafil die kostengünstige und sichere Lösung bedeutet.

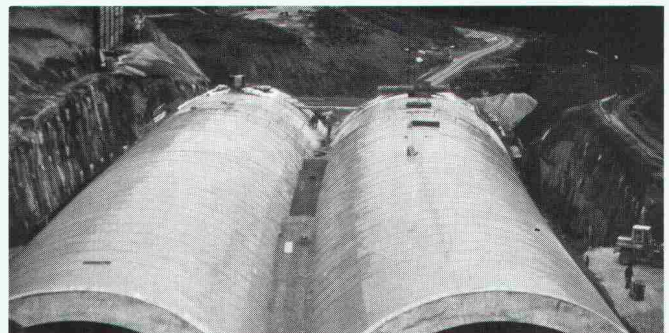
Doch der für alle sichtbare Hauptvorteil liegt darin, dass ein Tagbautunnel mit Sarnafil-Abdichtung direkt im

Anschluss an die Abdichtungsarbeiten zugeschüttet werden kann.

Also Gras darüber wachsen kann.

Sarna hat für jedes Objekt die entsprechende Erfahrung.

Sarna hat nicht allein bei der Entwicklung und Realisierung ihrer weltweit gefragten Produkte die Nase vorn. Auch ihr Servicegedanke ist beispielhaft. Zum Leistungspaket gehören eine umfassende Beratung während der Projektbearbeitung und bei der Gesamtplanung sowie die direkte Unterstützung auf der Baustelle. So dass auch beim Tunnelbau keiner im Dunkeln tappt.



Tunnel Aichelberg, Autobahn A8 Karlsruhe-München, abgedichtet mit 7000 m² Sarnafil Typ FP 4 mm.

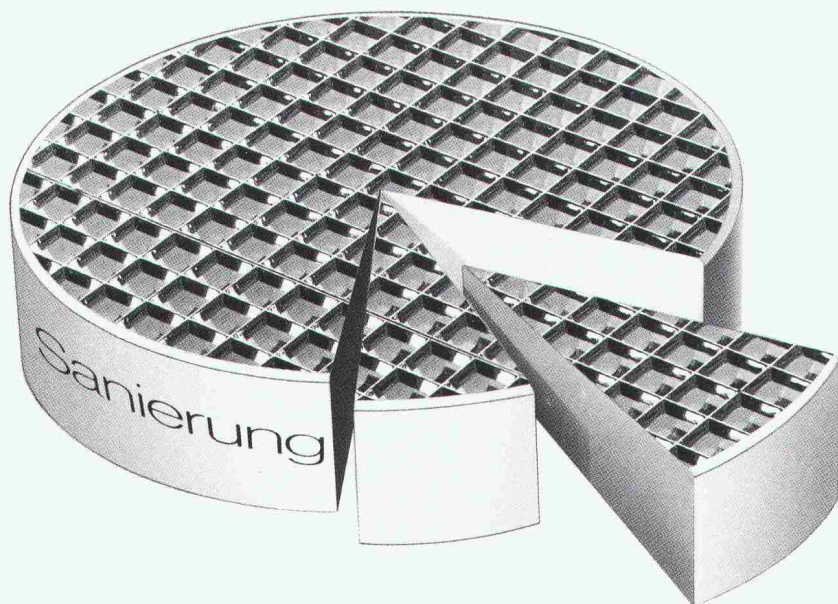
Möchten Sie von unserer Erfahrung profitieren, orientiert Sie über alles weitere die Sarna Kunststoff AG, 6060 Sarnen/Schweiz, Telefon 041-66 99 66.

Sarnafil® von **Sarna**
Vo de Sarna. Das verhebet.



Ihr Partner für Licht

Der Leuchtenmarkt '88: Ihr Markt! Schneiden Sie sich ein ordentliches Stück ab.



Zugegeben, wer denkt schon allzuoft an seine Beleuchtungsanlage, wenn es nicht gerade einen Defekt gibt? «Alles in Butter!» – kennen Sie diese Auskunft auch? So als ob es keinerlei Fortschritt gäbe...

Dazu braucht man nur mal etwas genauer hinzusehen, um zu erkennen, wo es bei älteren Anlagen im wahrsten Sinne «brennt»: In der Vergeudung von Energie – zu Lasten einer hohen Beleuchtungsqualität. Wodurch das Wohlbefinden, die Leistungsbereitschaft und die Arbeitsqualität entscheidend beeinflusst werden. Ob im Büro, im Ladengeschäft oder in der Produktion.

Verständlich, dass Sie da aktiv werden. Zumal Ihnen mit Leuchten von Alumag-Belmag eine hochklassige Beleuchtungstechnik zur Verfügung steht. Eine Technik, die in Beleuchtungsniveau, Leuchtdichteverteilung, Blendungsbegrenzung, Lichtrichtung, Schattigkeit, allererste Güte verkörpert. Und die Energiekosten deutlich senkt.

Mit Beleuchtungssystemen wie BS 900 oder CS 300, mit Raster-An- und Einbauleuchten für verschiedene Einsatzzwecke können Sie dazu beitragen, die Arbeitswelt zu humanisieren. Der Markt dafür ist da. Wir unterstützen Sie gern. Damit Sie sich ein ordentliches Stück abschneiden können.

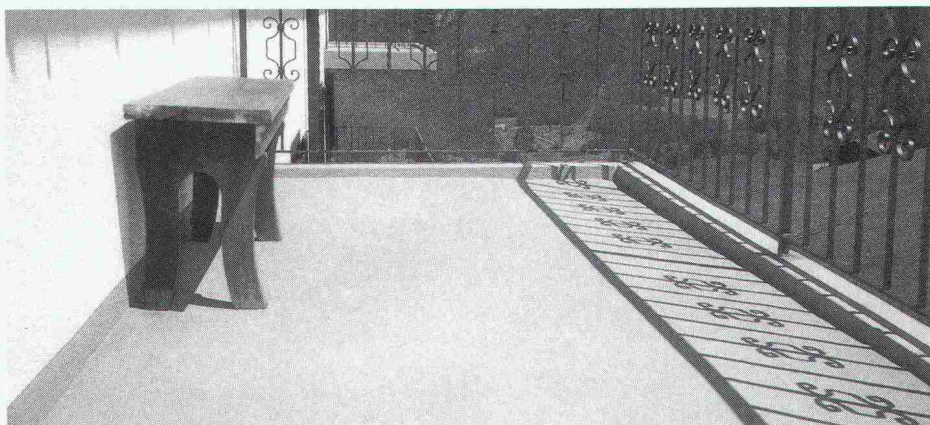
**Ob Sanierung oder Neubau:
Moderne Beleuchtungstechnik
von Alumag-Belmag**

8027 Zürich
3000 Bern
1000 Lausanne
6900 Lugano

Giesshübelstrasse 30
Wagnerstrasse 35
Avenue C.F. Ramuz 104
Via Campagna 10

01 / 466 91 11
031 / 45 11 71
021 / 28 13 13
091 / 51 92 71

Kilcher



Efkaflex Terrass

Das elastische Abdichtungssystem, welches sich durch folgende Eigenschaften auszeichnet:

- Begehbar
- Rutschfest
- Einfache Anschlüsse
- Nur ca. 3 mm dick
- Vollflächig haftend

Kilcher bietet als weitere elastische Abdichtungs-Systeme an:

- **Efkaflex Parking:** Für Parkhäuser
- **Efkaflex Terra:** Für erdüberdeckte Bauten
- **Efkaflex IRMA:** Für Flachdächer

... natürlich von Kilcher

Kilcher AG
4565 Recherswil
Tel. 065 35 16 35

Lupenrein!



Lehnen-Viadukt, Tiefencastel

Negative Umwelteinflüsse machen sich an Betonwerken mehr denn je bemerkbar. Unsere Spezialisten gehen den Ursachen auf den Grund – mit dem Barra-Betonsanierungs-System. Fundierte, praxisbewährte Erfahrung und eine durch-

dachte Palette von Barra-Qualitätsprodukten sind die beste Garantie für einen dauerhaften Schutz.

Überall, wo an Bautenschutz höchste Anforderungen gestellt werden, bietet das Barra-Betonsanierungs-System die optimale Problem-Lösung.

**Barra-Betonsanierung:
die lupenreine
Lösung!**



MEYNADIER

Meynadier + Cie AG
8048 Zürich

Vulkanstrasse 110
Telefon 01/432 22 11

Ecublens, Moosseedorf, Luzern, St. Gallen, Untervaz, Rivera
MAC PEM Beton SA, Meyrin-Genève

fi-Ripa[®]-Anschlusskörbe

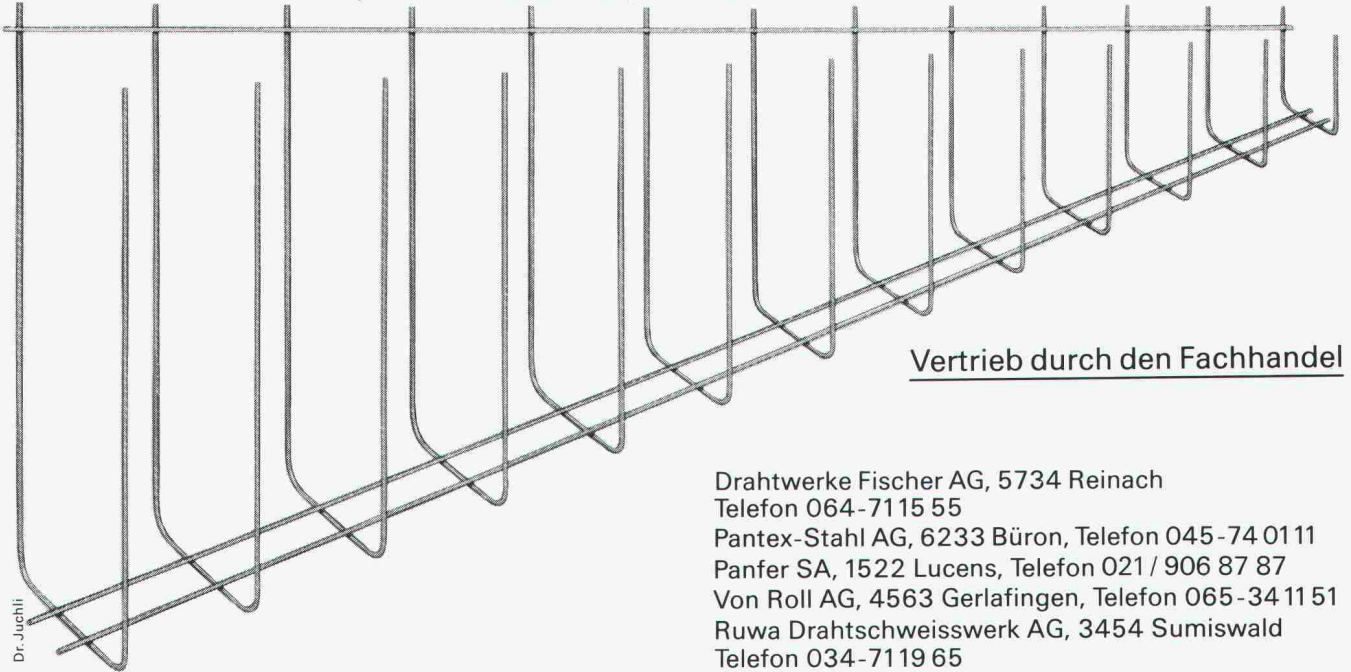
Die stehen im Nu. Und bleiben stehen!

Das ist der unschätzbare Vorzug der bewährten, vorgefertigten fi-Ripa-Anschlusskörbe: Sie sind im Handumdrehen aufgestellt. Ohne umständliches Fixieren. Und umkippen können sie auch nicht.

Das spart eine Menge Arbeit. Und somit eine Menge Zeit.

Setzen Sie sich mit uns in Verbindung, damit wir es Ihnen einmal vorrechnen können.

fi-Ripa[®]-Anschlusskorb (In- und ausländische Patente)



Dr. Juchli

Vertrieb durch den Fachhandel

Drahtwerke Fischer AG, 5734 Reinach
Telefon 064-7115 55

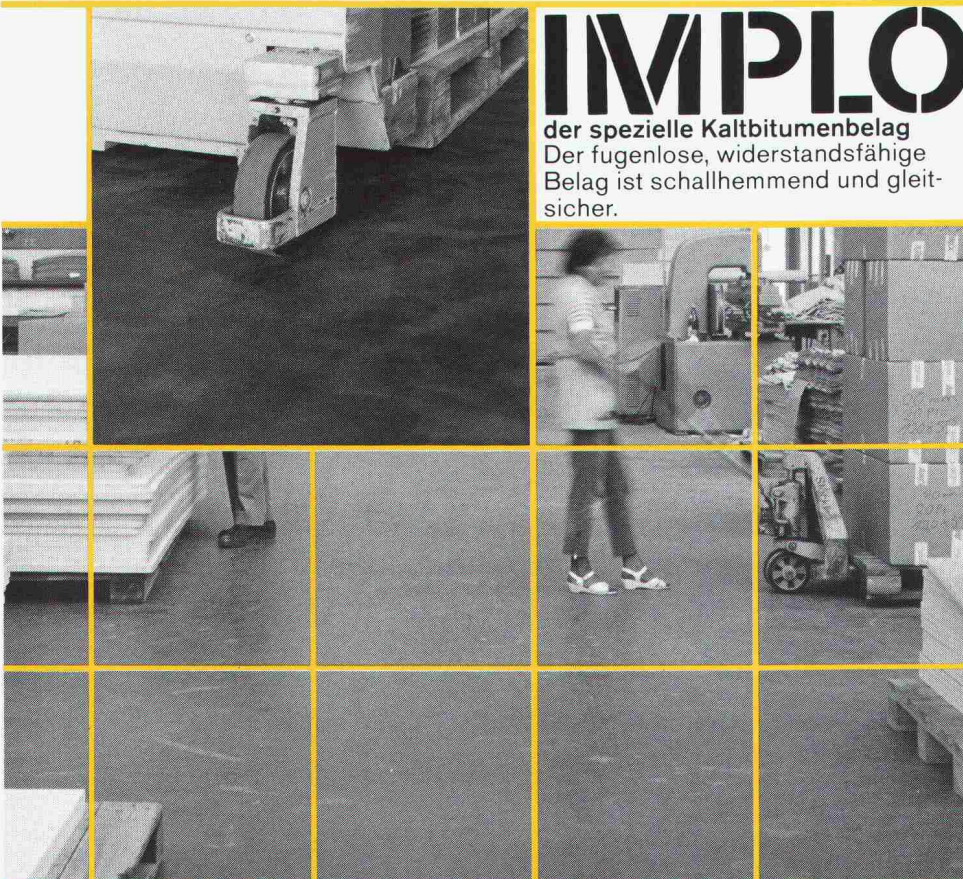
Pantex-Stahl AG, 6233 Büron, Telefon 045-74 0111

Panfer SA, 1522 Lucens, Telefon 021/906 87 87

Von Roll AG, 4563 Gerlafingen, Telefon 065-34 11 51

Ruwa Drahtschweisswerk AG, 3454 Sumiswald

Telefon 034-7119 65



IMPILOPHALT

der spezielle Kaltbitumenbelag
Der fugenlose, widerstandsfähige Belag ist schallhemmend und gleitsicher.

Ideal für Lager- und Speditionsräume, Montagehallen usw., auch geeignet als Altboden-Sanierung.

WALO

Walo Bertschinger AG

Walo Bertschinger AG
Abteilung Industrieböden
Postfach 7534
8023 Zürich
Telefon 01/730 30 73

WALO Bodentechnik Für alle Ansprüche und Bereiche
speziell abgestimmte Bodenbeläge

Filara-Fassaden[®] sind Visitenkarten.

Eine Fassade, die Ihre Handschrift trägt, besteht nicht nur aus einer guten Idee. Neben Kreativität erfordern die vielen Randbedingungen technisch einwandfreie Lösungen.

Kompromisse müssen Sie genug eingehen. Vorschriften und örtliche Gegebenheiten können Sie nicht umgehen, wohl aber Einschränkungen durch das Material oder das Fassadensystem. Wenn Normelemente nicht so (normal) aussähen und Spezialwünsche nicht sofort das Budget sprengten oder wenn es Strukturen, Formen und Farbtöne

auf Bestellung gäbe, dann wäre es einfacher, die Fassade eines Firmensitzes, Verwaltungsgebäudes oder Kongresszentrums das gewünschte Image widerspiegeln zu lassen.

Die Filara-Fassade lässt Ihnen alle Freiheiten. Sie ist keine Verkleidung ab Stange, sondern eine Fassade, die nach Ihren Zeichnungen hergestellt wird. Sie ist eine hinterlüftete Fassade, mit einer Wetterhaut aus einem Faser-Verbundwerkstoff. Sie ist technisch, was Sie brauchen und gibt Ihnen die Möglichkeiten, die Sie sich wünschen.



Geschäftshaus Helvetia-Unfall Zürich

Freibrief für Architekten: SIA

Für Gestaltungsfreiheit interessiere ich mich immer. Demonstrieren Sie mir die Vorteile der Filara-Fassade:

- anhand technischer Unterlagen
- anhand von Mustern anlässlich einer Präsentation bei mir

Firma: _____

Name: _____

Strasse: _____

PLZ/Ort: _____

Tel.: _____ Intern: _____

Einsenden an StahlTon AG,
Riesbachstr. 57, 8034 Zürich

«Zugegeben: Unsere weltweite Erfahrung



Sika ist heute in über 30 Ländern tätig. Viertausend Mitarbeiter stehen weltweit im Dienste der Bauindustrie.

vereinfacht uns die Arbeit in der Schweiz.»

SikaBau 
wenn Spezialkenntnisse entscheiden

SikaBau, Zürich, Postfach 1287
Tel. 01/62 40 40

Steg-Gampel, Kantonsstr.
Tel. 028/42 29 51

Bern 11, Postfach 7
Tel. 031/42 30 31

Muttenz, Bizenstr. 55
Tel. 061/61 44 11

Chur, Kasernenstr. 86
Tel. 081/22 69 62

Luzern, Tribtschenstr. 9
Tel. 041/44 88 18

Lausanne, 11, bd de Grancy
Tel. 021/26 54 21

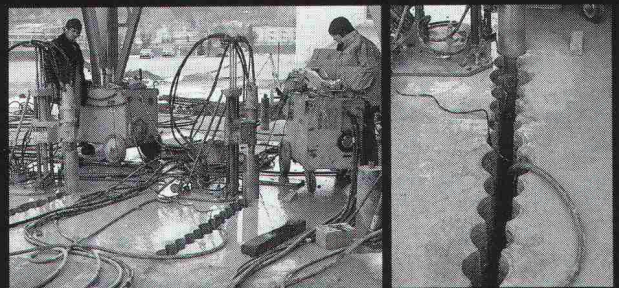
Meyrin, 11, Pré de la Fontaine
Tel. 022/31 46 48

St. Gallen, Dufourstr. 28
Tel. 071/25 44 33

Cadenazzo, Via Cantonale
Tel. 092/62 18 23

Beton- bohren und fräsen ist nicht so problemlos, darum gibt es die

zum Beispiel Bohren



Der Ausbruch einer stark armierten 90 cm tiefen Beton-Fundamentplatte konnte nur mit Reihenbohrungen ausgeführt werden.

Kuster Bohrunternehmung AG

Gubelstrasse 41

8050 Zürich

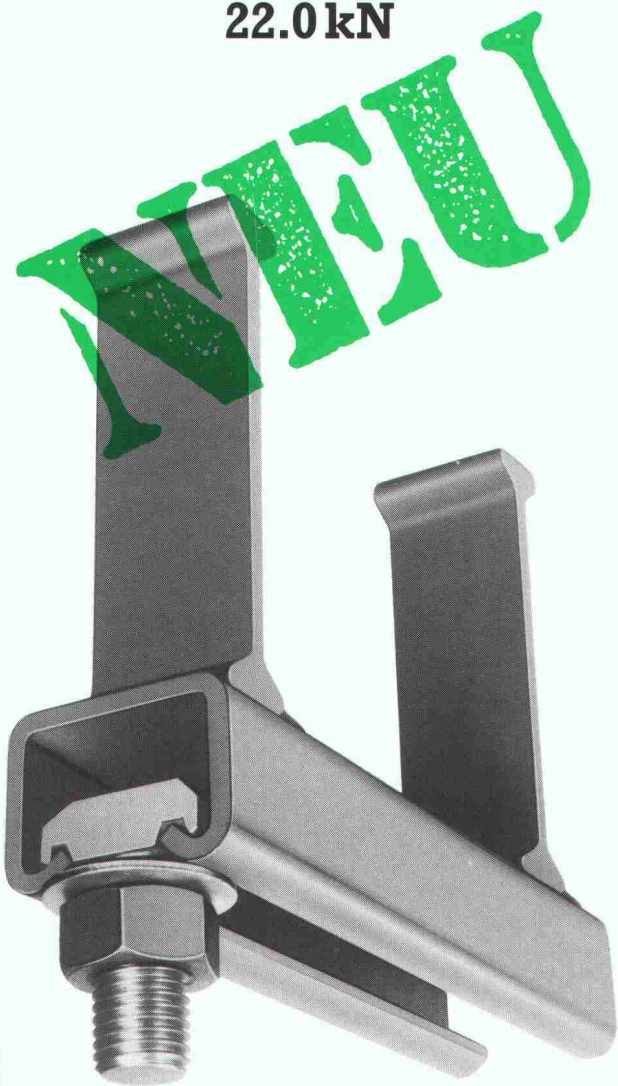
Telefon 01 / 311 66 33

JORDAHL® Ankerschienen

Dort wo es auf Sicherheit ankommt. Lieferbar mit verschiedenen Ankertypen oder glatt, ohne Anker für den Metallbau, aus Stahl oder nichtrostendem Edelstahl.

Neu im Programm:

K 54/40/4.5
JTA Werkstoff 1.4571
Zulässige Einzellast
22.0 kN



Fordern Sie bitte Unterlagen an:

**Ankaba Ankertechnik +
Bauhandel AG**

CH-8305 Dietlikon

Telefon 01/833 32 33

**“Wer für die
Zukunft plant,
plant auch die
Wärmezählung
in Ultraschall-
Technik...”**



Dass die Wärmezählung zur gerechten Heizkostenabrechnung in keinem Neubau fehlen darf, ist heute keine Frage mehr. Besonders zuverlässig arbeitet die statische Wärmezählung in Ultraschalltechnik für die Erfassung einzelner Heizkreise. Die Messungen sind sehr präzise. Im Zähler gibt es keine beweglichen Teile, die Störungen verursachen könnten. Die Installation ist problemlos und die Ablesung komfortabel. Mehr über die SIEMENS Ultraschall-Wärmezählung erfahren Sie aus unserem Prospekt, den wir Ihnen auf Anruf gerne zustellen.

NeoVac © Wärmemess AG,
9463 Oberriet
Telefon 071/78 18 91

ATA

Wärmezähler AG
8032 Zürich
Postfach 132
Telefon 01/251 56 88

Coupon

Senden Sie mir Ihren Prospekt mit Ausschreibungstext

Name/Firma: _____

Adresse: _____

Wer macht was?

Abdichtungen

Starr im Dünnschichtverfahren

BAUSCHUTZ AG, 8048 Zürich
Bristenstr. 10, Tel. 01 / 432 11 30

BENZ AG, Kunstharzbeläge und
Bautenschutz, Bändlistrasse 31,
8064 Zürich, Tel. 01 / 432 50 24

BERGAMIN SPEZIALBAU AG
7000 Chur, Saluferstrasse 7
Tel. 081 / 27 34 33
7320 Sargans, Falknisstrasse 11b
Tel. 085 / 2 28 05

STUMP BOHR AG, 8032 Zürich
Abt. Bautenschutz
Mühlbachstr. 20, Tel. 01 / 252 56 22

TRITON AG, 8048 Zürich
Badenerstrasse 849, Tel. 01 / 62 55 22
Wasserdichte Verputze und
Fugenbandsysteme

Abdichtungen

BAUPLUS c/o DIENER AG
Asylstrasse 77, 8030 Zürich
Tel. 01 / 252 55 34

Akustik

iso/consult/ag, 8630 Rüti ZH
Tel. 055 / 31 80 00

SCHNEIDER DÄMMTECHNIK AG
8401 Winterthur, Tel. 052 / 89 21 21
Beratung, Messungen, Schwin-
gungs-/Schallschutzkomponenten

Angewandte Hydrologie/Tracerhydrologie

NATURAQUA, Tel. 031 / 44 35 71
Thunstr. 101a, 3006 Bern

Angewandte Klimatologie/Meteorologie

METEOTEST, Tel. 031/23 74 17
Fabrikstr. 29a, 3012 Bern

Architekturmodelle

ATELIER 7, M. Fricker
Klosbachstrasse 123, 8032 Zürich
Tel. 01/47 92 67

LÜCHINGER Modellbau
9113 Degersheim, Tel. 071 / 54 15 22

SCHALK MODELLBAU AG
8050 Zürich, Tel. 01/302 64 11
5430 Wettingen, Tel. 056/27 10 80

WERNER SCHNÜRIGER, 8953 Dietikon
Moosmattstr. 16, Tel. 01/740 27 57

MODELLBAU ZABOROWSKY
Inhaber D. Raffainer
Neumarkt 10, 8001 Zürich
Tel. 01/252 22 16

Asbestentfernung Brandabschottungen

Fritz Müller Ing. AG, 3011 Bern
Effingerstrasse 13, Tel. 031 / 25 10 51

Reichenberger AG, 6038 Gisikon
Reuss-Strasse 9, Tel. 041 / 91 02 22

Bauaustrocknung

Roth-Kippe AG, 8055 Zürich
Gutstrasse 12, Tel. 01 / 461 11 55

Baugrunduntersuchungen

BBL Baulaboratorium AG
4132 Muttentz/Basel, Tel. 061/61 33 14

CSD COLOMBI SCHMUTZ DORTHE AG
3097 Liebefeld/Bern, Tel. 031/53 64 12

1052 Le Mont-s.-Lausanne, 021/37 12 41

1700 Fribourg, Tel. 037/22 76 66

5000 Aarau, Tel. 064/24 66 22

4410 Liestal, Tel. 061/91 24 28

GEOTEST AG
(s. Geologie - Geotechnik - Geophysik)

K+S P. KIEFER + R. STUDER AG
4153 Reinach BL, Tel. 061/76 94 76

Baugrunduntersuchungen

SIEBER CASSINA + Partner
Beratende Geologen und Ingenieure
8008 Zürich, Tel. 01/252 75 60
4600 Olten, Tel. 062/32 15 85
3006 Bern, Tel. 031/44 08 68

Bauphysik

GEILINGER AG, Abt. Engineering,
Museumstrasse 3, 8400 Winterthur
Tel. 052 / 22 74 34
Wärme-, Feuchtigkeits-, Schall- und
Brandschutz

iso/consult/ag, 8630 Rüti ZH
Tel. 055 / 31 80 00

KOPITSIS BAUPHYSIK
M. Sc. dipl. Bauphysiker SIA
5610 Wohlen, Tel. 057 / 22 55 15

Bauwerkserhaltung

Aeschlimann Hans-Ulrich, Ing.-Büro
dipl. Bau-Ing. ETH/SIA/WTA,
Bausachverständiger für Schäden,
Instandhaltung und Instandsetzung
4142 Münchenstein, Tel. 061 / 46 96 11

Bauschäden und Expertisen

Expertisen, Qualitätsüberwachungen,
neutrale Beratung
WERNER FREY, eidg. dipl. Baumeister
Therwilerstr. 91, 4153 Reinach
Tel. 061 / 76 40 61 und 76 47 72

Expertisen/Schadensanierung,
neutrale Bauherrenberatung
HUONDER ENGINEERING AG
8048 Zürich, Tel. 01 / 491 71 94

Beton- und Naturstein- Untersuchung

GEOTEST AG
(s. Geologie - Geotechnik - Geophysik)

Betonbohren/Betonfräsen

BETONBRENN AG, Asylstrasse 77
8030 Zürich, Tel. 01 / 252 55 39

Betonrisse

Verpressungs-Sanierung
Anderegg AG, St. Gallen, 071 / 23 65 64

Betonsanierungen

BAUPLUS c/o DIENER AG
Asylstrasse 77, 8030 Zürich
Tel. 01 / 252 55 34

BENZ AG, Kunstharzbeläge und
Bautenschutz, Bändlistrasse 31,
8064 Zürich, Tel. 01 / 432 50 24

BERGAMIN SPEZIALBAU AG
7000 Chur, Saluferstrasse 7
Tel. 081 / 27 34 33
7320 Sargans, Falknisstrasse 11b
Tel. 085 / 2 28 05

BETOSAN AG,
Zikadenweg 7, 3000 Bern 32,
Tel. 031 / 42 92 82

ING. GREUTER AG, 8032 Zürich
Tel. 01 / 251 90 28

Gunit, Spritzbeton, Sandstrahlen
E. LAICH SA, 6671 Avegno,
Tel. 093 / 81 17 22

J. F. Jost Bau AG,
Steinwiesenstrasse 3, 8952 Schlieren
Tel. 01 / 730 32 32

STUMP BOHR AG, 8032 Zürich
Abt. Bautenschutz
Mühlbachstr. 20, Tel. 01 / 252 56 22

TRITON AG, 8048 Zürich
Badenerstrasse 849, Tel. 01 / 62 55 22
Betonsanierungen

Beton-Stockarbeiten

GUIDO ALLENSPACH, Baugeschäft
9533 Kirchberg, Tel. 073 / 31 39 60

Betriebsplanung

Wirtschaftliche und organisatorische
Grundlagen als Schnittstelle zur
Bauplanung.
Dipl. Ing. ETH Hj. MEYER
Ingenieur für Betriebsorganisation
8805 Richterswil, Tel. 01 / 784 71 08

Brandabschottungen

Reichenberger AG, 6038 Gisikon
Reuss-Strasse 9, Tel. 041 / 91 02 22

Brandschutzdämmungen

SCHNEIDER DÄMMTECHNIK AG,
8401 Winterthur, Im Hölderli 26
Tel. 052 / 89 21 21

Briefkasten

Gitterrost-Vertrieb WALTER ALBIEZ AG
8031 Zürich, Tel. 01 / 44 55 70

CAD

RZW DR. WALDER + PARTNER AG
Rechenzentrum und Softwarehaus
3073 Gümligen, Tel. 031 / 52 69 62
8032 Zürich, Tel. 01 / 252 86 63

CAD für Architekten

PCG INFORMATICA AG
5430 Wettingen, Tel. 056 / 26 38 34
Professionell und preiswert -
wie unser Zeichnungs-Service.

CAD für Architekten und Bauingenieure

FIDES INFORMATIK
8004 Zürich, Tel. 01 / 249 27 01
Integrierte Lösung für das
gesamte Bauwesen.

CAD vom Architekten

VIFIAN + ZUBERBÜHLER AG
8904 Aesch, Tel. 01 / 737 38 11
Professionell. Und doch preiswert.
Verlangen Sie einen Demo-Termin!

CAD, geschaffen vom Archi- tekten für Architekten

(siehe PARAGON)

CAD mit Autocad für Architekten und Bauingenieure

ROCAD & WABER
8953 Dietikon, Tel. 01 / 740 22 52
3012 Bern, Tel. 031 / 23 62 74
Individuelle Beratung, PC- und
Netzwerk-Lösungen, Bibliotheken,
lisunterstützte Konstruktionshilfen,
Armierungsmodul mit Eisenliste,
Schulung.

CAD für Bauwesen

Programm STAR: Architektur,
Topographie, Ingenieurwesen.

ICP, Gewerbestrasse 12a, 8132 Egg ZH
Für Demo-Termin: Tel. 01 / 986 24 44

CAD und EDV-Statistik

Entwurf/Optimierung Tragsysteme,
Statik/CAD-Schalung und Armierung
HUONDER ENGINEERING AG, Abt. EDV
8048 Zürich, Tel. 01 / 491 71 94

Datenverarbeitung

INSER AG, Beratende Ing. für EDV
Rechen- und Zeichenzentrum
3097 Liebefeld, Tel. 031 / 59 20 88

EDV-Baulösungen

Bauadministration und CAD auf PC's
PTO P. Petillo, 5212 Hausen b. Brugg
Unterlagen, Vorführung, 056 / 42 12 32

EDV-Lösungen für den Architekten und Bauingenieur

FIDES INFORMATIK
8004 Zürich, Tel. 01 / 249 27 01
Grösstes Angebot an Programmen
von Berechnung über Devisierung
bis CAD

Erschütterung

DR. A. ZIEGLER, dipl. Ing. ETH/SIA
Rämistr. 3, 8001 Zürich, 01 / 251 43 23
Bauwerk- und Baugrunderdynamik
Beratung, Berechnung, Schwingungs-
und Erschütterungsmessungen,
Expertisen für Erschütterungsausbrei-
tung und -isolationen, dynamische
Windlasten, Erdbebenprobleme.

Erschütterungs-Messungen

CSD AG (s. Baugrunduntersuchungen)
GEFAS (s. Sprengtechnik)
GEOTEST AG
(s. Geologie - Geotechnik - Geophysik)
K+S P. KIEFER + R. STUDER AG
4153 Reinach BL, Tel. 061/76 94 76

Faltwände - Holzfalttüren

LIENHARD SÖHNE AG, 8038 Zürich
Albisstr. 131, Tel. 01/482 12 90

Farbkopien

Auf Normalpapier bis A3.
Oder fotomechanisch (Cibacopy),
Plandruck, Rapidocolor und Offset
in allen Formaten. Top-Qualität.
Kostenlose Beratung.
AERNI-LEUCH AG, Bereich Repro
Sportweg 34, 3097 Liebefeld BE
Tel. 031 / 53 93 81

Fassadenplanung

Metallbau-Planung J. F. Meyer AG
6006 Luzern, Würzenbachstr. 17
Tel. 041/31 20 88

Feuchtigkeitsmessgerät

Schieritz & Hauenstein AG
Finkelerweg 32, 4144 Arlesheim
Tel. 061 / 72 10 60

Fiberskopie

Hohlraumkontrollen jeder Art
SPI AG, Ipsach, Tel. 032 / 51 71 58

Geologie - Geotechnik - Geophysik

CSD AG (s. Baugrunduntersuchungen)
GEOTEST AG
3052 Zollikofen, Tel. 031 / 57 20 74
9008 St. Gallen, Tel. 071 / 24 87 10
8955 Oetwil a. L., Tel. 01 / 748 26 85
6010 Kriens LU, Tel. 041 / 45 46 66
1785 Cressier FR, 1037 Etagnières VD

Geotechnik

Dr. H. HALTER, dipl. Ing. ETH/SIA
Grund- und Dammbau, Erdbaulabor
Ekkehardstr. 25, 8006 Zürich
Tel. 01 / 362 56 28

G. MUGGLIN AG
Beratung, Untersuchungsprogramme,
Planung, Berechnung, Überwachung
in Grundbau, Bodenmechanik und
allgem. Tiefbau. Schösslistr. 24a,
8044 Zürich, Tel. 01 / 251 48 62

Graphische EDV-Bearbeitung

J. CAFLISCH + PARTNER
Zugerstrasse 46, 8805 Richterswil
Tel. 01 / 784 34 80 / 784 35 18

Holzschutzmittel

Dr. R. MAAG AG, 8157 Dielsdorf
Tel. 01/855 11 11
Color xex, Xerotin, Xylosan

Injektionen

BAUSCHUTZ AG, 8048 Zürich
Bristenstr. 10, Tel. 01 / 432 11 30

BENZ AG, Kunstharzbeläge und
Bautenschutz, Bändlistrasse 31,
8064 Zürich, Tel. 01 / 432 50 24

BERGAMIN SPEZIALBAU AG
7000 Chur, Saluferstrasse 7
Tel. 081 / 27 34 33
7320 Sargans, Falknisstrasse 11b
Tel. 085 / 2 28 05

ING. GREUTER AG, 8032 Zürich
Tel. 01 / 251 90 28

A. Käppelis Söhne AG,
Umwelttechnik, Bautenschutz
6430 Schwyz, Tel. 043 / 21 11 71
6460 Altdorf, Tel. 044 / 2 99 93

STUMP BOHR AG, 8032 Zürich
Abt. Bautenschutz
Mühlebachstr. 20, Tel. 01 / 252 56 22

Isolierungen

SCHNEIDER DÄMMTECHNIK AG
8401 Winterthur, Im Hölderli 26
Tel. 052 / 89 21 21

Isolier-elemente LEGATHERM Steildach/Estrichboden

LEGANORM AG, 8407 Winterthur
Feldstr. 31, Tel. 052/25 26 16

Kanalisationen

Krähenmann AG / Kasapro AG
Kanalunterhalt und -sanierungen
9202 Gossau SG, Tel. 071 / 85 35 11

Kanal-sanierungen

A. Käppelis Söhne AG,
Umwelttechnik, Bautenschutz
6430 Schwyz, Tel. 043 / 21 11 71
6460 Altdorf, Tel. 044 / 2 99 93

Kunststoff-Dichtungsbahnen

Über 30 Typen Sarnafil für Bauwerk-
schutz, Umweltschutz und attraktive
Membranbauten.
Sarna Kunststoff AG
6060 Sarnen, Tel. 041 / 66 99 66

Lärmexpertisen

BMP Dr. Pelli + Co., 8027 Zürich
Splügenstr. 3, Tel. 01 / 202 21 51
Aussenlärm-berechnungen, Projektie-
rung von Schutzmassnahmen

iso/consult/ag, 8630 Rüti ZH
Tel. 055 / 31 80 00

STOLL & PARTNER, Postfach 45,
3015 Bern, Tel. 031 / 322 333

Lärmschutz

Siegfried Keller AG, Wallisellen
Lärmschutz Büro und Lager:
Zürichstr. 38, 8306 Brüttsellen
Tel. 01/833 59 51

Luftreinhaltung

BMP Dr. Pelli + Co., 8027 Zürich
Splügenstrasse 3, Tel. 01 / 202 21 51
Emissions- und Immissionsberech-
nungen (UVP, Kataster, Herkunft und
Auswirkungen, Prognosen)

Materialprüfung

BBL Baulaboratorium AG
4132 Muttentz/Basel, Tel. 061/61 33 14

Mauerentfeuchtungen

BAUSCHUTZ AG, 8048 Zürich
Bristenstr. 10, Tel. 01 / 432 11 30

BENZ AG, Kunstharzbeläge und
Bautenschutz, Bändlistrasse 31,
8064 Zürich, Tel. 01 / 432 50 24

A. Käppelis Söhne AG,
Umwelttechnik, Bautenschutz
6430 Schwyz, Tel. 043 / 21 11 71
6460 Altdorf, Tel. 044 / 2 99 93

STUMP BOHR AG, 8032 Zürich
Abt. Bautenschutz
Mühlebachstr. 20, Tel. 01 / 252 56 22

Metallbau

Surber-Metallbau AG, 8004 Zürich
Hohlstrasse 211, Tel. 01 / 242 25 25
Metallfassaden, Metallfenster,
Schallschutzfenster, Metalltüren,
Brandschutzabschlüsse

Metall-Normtüren

Brander AG, 8162 Steinmaur
Tel. 01/853 06 22

Natursteine

J. und A. Kuster, Steinbrüche AG
8807 Freienbach, Tel. 01/784 25 25

P. DE ZANET + CO. AG
8730 Uznach, Tel. 055 / 72 28 44

Oberlichter/Verglasungen

TUCHSCHMID AG
8500 Frauenfeld, Tel. 054 / 26 11 11

Paragon

CAD auf HP ME-10, seit 2 Jahren
im praktischen Einsatz.
Demonstration direkt bei
KASPAR HUBER, Architekt HTL,
Zürichstr. 40, 8184 Bachenbülach
Rufen Sie uns an: 01 / 860 83 83

Pfahlprüfungen

GEOTEST AG
(s. Geologie - Geotechnik - Geophysik)

Pumpen

GRUNDFOS PUMPEN AG
8117 Fällanden
Tel. 01/825 29 25, Telex 828 462

HÄNY & CIE. AG, Pumpen- und
Wasseraufbereitungsanlagen
8706 Meilen, Tel. 01/925 11 31

PUMPENBAU SCHAFFHAUSEN AG
8205 Schaffhausen, Tel. 053 / 3 30 21
Telefax 053 / 3 13 42

K. Rüttschi AG, Pumpenbau, 5200 Brugg
Tel. 056/41 04 55, Telex 825 130

SOMMER SCHENK SUISSE
Pumpenbau, 5213 Villnachern
Tel. 056/43 13 63

Pumpen/Armaturen

KSB Zürich AG, 8031 Zürich,
Tel. 01/44 99 33, Telex 822 707

Rissverpressung

Dichtend und kraftschlüssig
Anderegg AG, St. Gallen, 071 / 23 65 64

Rohrnetzsanierungen

nach dem P.I.M.-Berst-Verfahren
für Gas und Wasser
ROHRTECH AG, 8500 Frauenfeld
Tel. 054 / 22 22 69

Schalldämmende Bau-elemente

Das Fachwerk «Schalldämmung»
zeigt einfach, klar und sicher wie man:
Türen, Trennwände, Holzbalkendeck-
en, Dächer, Aussenwände (Holzbau),
Rolladenkästen usw. konstruiert bzw.
saniert. Zu beziehen für Fr. 55.- bei
HAWA AG, Abteilung
Schalldämmplatten «HAWAPHON»
8932 Mettmenstetten, Tel. 01 / 767 14 71

Schallschutz- und Schwingungstechnik

AIR-LOC Schrepfer AG, Industriestr. 2
8618 Oetwil am See, Tel. 01 / 929 22 66

ANGST + PFISTER, 8052 Zürich
Thurgauerstr. 66, Tel. 01 / 306 61 11

PAUL SCHWAB AG, Säntisstrasse 7
8134 Adliswil, Tel. 01 / 710 02 22

Spreng-Info-Tagungen

GEFAS (s. Sprengtechnik)

Sprengen

Sprengen! Abbruch, Aushub, Material-
gewinnung, Felssanierungen, Spreng-
beratung, Überwachungen, Beratung
bei Devisierungen, Expertisen
BEREUTER SPRENGTECHNIK AG
8604 Volketswil, Tel. 01 / 945 67 59

Sprengtechnik

GEFAS Gesellschaft für angewandte
Sprengtechnik AG, Hinterbühlstr. 3
8307 Effretikon, Tel. 052 / 32 25 32

Spritzbeton

ING. GREUTER AG, 8032 Zürich
Tel. 01 / 251 90 28

Gunit, Sandstrahlen
E. LAICH SA, 6671 Avegno
Tel. 093 / 81 17 22

Staumauern

Statik, Dynamik, Kühlung, CAD
ASM AG, Bleicherweg 64a, 8002 Zürich
Tel. 01 / 201 42 77

Thermolackierungen

Thermolackierwerk Waltenspül AG
6142 Gettnau LU, Tel. 045/81 20 51

Trennwände - Türen

LEWA - Leichtwandbau AG
8404 Winterthur, Tel. 052 / 27 27 10

Trennwände - Werkkabinen

Verstellbare Blättler-Wände
schallsoliert, feuerbeständig
BLÄTTLER AG, Holz- und Metallbau
Industriestr. 1, 8117 Fällanden
Tel. 01/825 43 85

Treppen

COLUMBUS-TREPPEN AG
9245 Oberbüren, Tel. 073/51 37 55
Spindeltreppen aus Holz und Alu,
Scheren- und Holzschiebetreppen

Treuhandstelle für Ingenieure und Architekten

STB STETTLER
TREUHAND UND BERATUNG
4705 Wangen an der Aare, 065/71 15 75

Umweltverträglichkeits- prüfung

GEOTEST AG
(s. Geologie-Geotechnik-Geophysik)
SIEBER CASSINA + PARTNER
Beratende Geologen und Ingenieure
8008 Zürich, Tel. 01 / 252 75 60
4600 Olten, Tel. 062 / 32 15 85
3006 Bern, Tel. 031 / 44 08 68
Sieber Cassina Handke + Partner
7000 Chur, Tel. 081 / 24 10 26

Ungezieferbekämpfung

Ketol AG, Abt. Insecta-Service
8157 Dielsdorf ZH, Tel. 01/853 05 16

Unterquerungsarbeiten mit Stahl- und Eternit- rohren bis 1000 mm Ø

für Kanalisation und Werkleitungen
TRENCHAG AG, 8305 Dietlikon
Tel. 01/833 22 05

Vorfabrizierte Armierungen

Mit fi-Rista-Elementen armeren Sie
wirtschaftlicher
fi-Ripa-Anschlusskorb
fi-Ripa-Anschluss (Spezial-Prospekt verlangen)
DRAHTWERKE FISCHER AG
5734 Reinach
Tel. 064/71 15 55, Telex 981 532 dwfi ch
Telefax 064 / 71 60 12

Betonier-Anschlussdichtung
zwischen Fundament
und aufgehender Mauer

**BFL
MASTIX R4**

Senden Sie uns die technischen Unterlagen
«BFL MASTIX»

Name/Firma

Strasse

PLZ/Ort

MASTIX SA

Av. de Rumine 48 1005 Lausanne
Tel. 021/234278

Repoxit

Die Bodenmacher aus Winterthur.

Das harte Trio:

Verlangen Sie unsere Dokumentation.

Kunstharz

- dicht
- druckfest
- abriebfest
- fugenlos

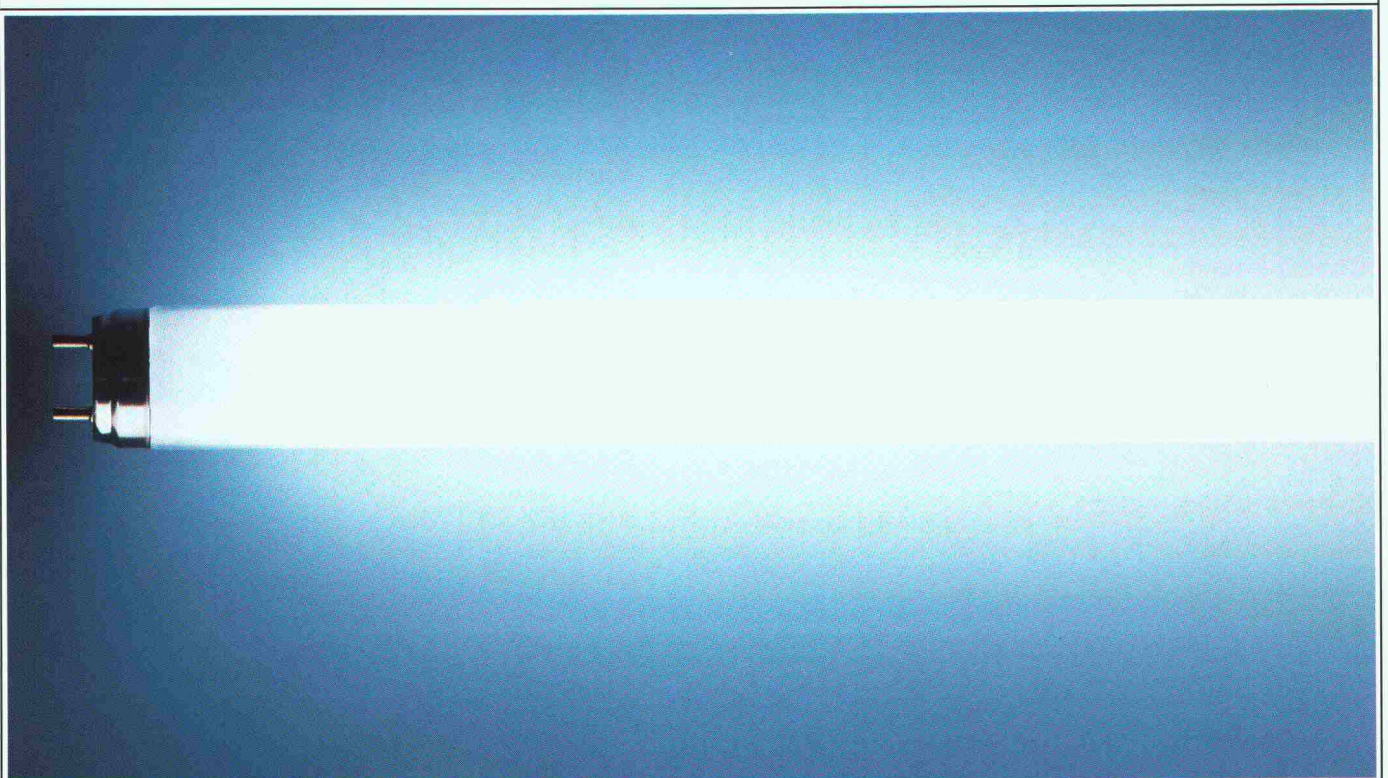
Hartsteinholz

- fusswarm
- gleitsicher
- staubfrei
- fugenlos

Hartbeton

- druckfest
- abriebfest
- staubfrei
- pflegeleicht

LICHT OHNE FLIMMERN UND FLACKERN.



vibras 2004

Erschütterungsmessgerät



Entwickelt für den Praktiker

Über viele Messgeräte wird oft stundenlang von technischen Vorteilen berichtet. Interessiert Sie das? Sie werden antworten: «Wichtig ist, wie gut ein Erschütterungs-Messgerät meine Bedürfnisse abdeckt.» Das VIBRAS-2004 ist für Sie geplant worden, für den Praktiker, für den harten Feldeinsatz. Das heisst: Robust, einfache Bedienung, komplettes Dokumentieren und Analysieren Ihrer Messresultate. Modernste Technologie ist für uns selbstverständlich und sichert Ihnen ein ausgezeichnetes Preis-Leistungs-Verhältnis.

- Erfassung und Analyse von Erschütterungen beim Sprengen, Rammen, bei Verkehrsmessungen und anderen Anwendungen
- 36 Kanäle
- Messresultate in grafischer und/oder tabellarischer Form
- Frequenzanalyse
- Portabel
- Einfache Handhabung dank Bedienerführung

Für weitere Informationen rufen Sie uns an; gerne senden wir Ihnen Unterlagen.



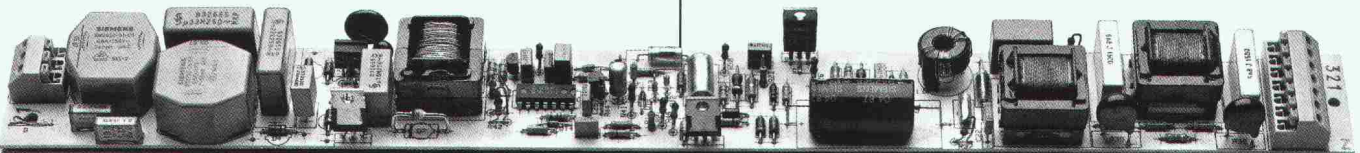
Oberwis 4
CH-8307 Effretikon/Schweiz
Telefon 052-32 62 66

QUICKTRONIC® DE LUXE VON OSRAM.

Seit das kompakte vollelektronische Vorschaltgerät QUICKTRONIC DE LUXE® auf dem Markt ist, leuchten Leuchtstofflampen noch schöner und wirtschaftlicher. Vor allem die LUMILUX®, die damit bis zu 30% weniger Strom verbraucht, wobei sie ohnehin heller

Nicht einmal wenn der Strom ausfällt, müssen die Lampen ausfallen. Denn QUICKTRONIC DE LUXE funktioniert auch mit Notstromversorgung. Wechselstrom oder Gleichstrom ist ihm egal.

Und geht eine Lampe dem Ende zu,



ist als die üblichen Röhren.

Denn QUICKTRONIC DE LUXE arbeitet mit Hochfrequenz. Damit startet die Lampe flackerfrei in nur 0,1 Sekunden. Und brennt ohne Flimmern und Brummen, ohne stroboskopischen Störeffekt und ohne Störinduktion. Sogar mit geringerer Wärmebelastung.

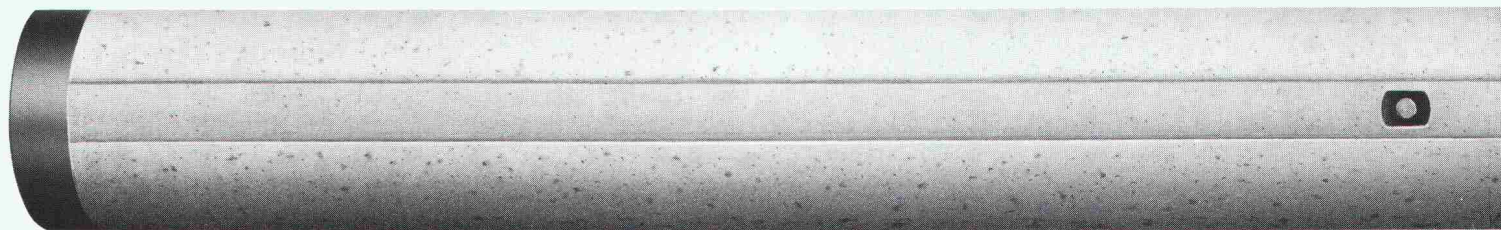
muß sie nicht lange flackern, sondern wird abgeschaltet.

So macht sich die neue QUICKTRONIC DE LUXE nicht nur von allein bezahlt. Sondern verkauft sich auch fast von selbst.

HELL WIE DER LICHT TAG

OSRAM

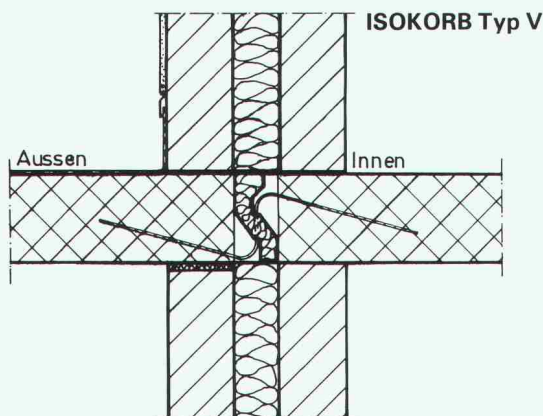
Die Vorteile von bhi-Atlas-R



Longatti ASG

schöck **AKTUELL** schöck **AKTUELL**

Verlangen Sie unsere neue Dokumentation



Problemlösung Nr. 2

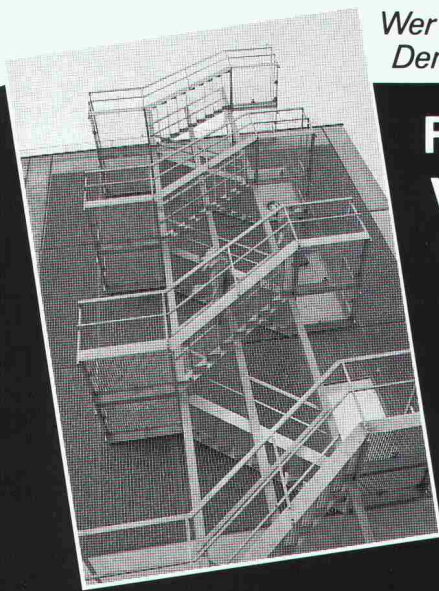
Anschlussarmierung für Loggien und Balkonplatten auf Stützen usw. Preisgünstige Variante mit hoher Wärmedämmung für deckengleiche oder tieferliegende Balkonplatten.

schöck Ideen fürs Bauen

Schöck-Bauteile AG, 5610 Wohlen
Paul Walser-Weg 8, Postfach 156
Telefon 057 / 22 06 12, Telefax 057 / 22 39 13

Unsere technische Abteilung löst Ihnen Ihre Spezialprobleme individuell

1080.13



*Wer auf Qualität baut, baut feuerverzinkt.
Denn: Feuerverzinkt hält's länger.*

Feuerverzinkung:
Wirtschaftlichster Korrosionsschutz
für Stahlbauten. Schützt
jahrzehntelang vor Korrosion.
Wartungsfrei & sorgenfrei.

**VERZINKEREI
PRATELN AG**

Feuerverzinkung, 4133 Pratteln
☎ 061 · 8150 22, ☒ 968 097 vepr

nmpfählen sind unüberseh-

PRONOUVO® 1099



Auflagerung von Dachdecken

gegen Risse im Mauerwerk

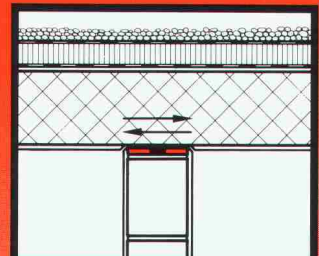
*PRONOUVO-Deformationslager, bewährt seit über 20 Jahren
– die robusten mit dem günstigen Deformationsverhalten.*

PRONOUVO®

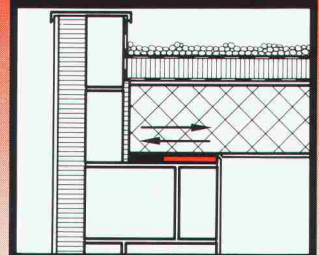


Körperschall- und schwingungsdämmende Materialien,
Hochbaulager, bautechnische Spezialitäten.

PRONOUVO AG
Baumackerstrasse 53
Postfach, 8050 Zürich
Telefon 01/311 55 62
Telex 823260



PRONOUVO 1099 Typ B



PRONOUVO 1099 Typ E

Verbundpfähle

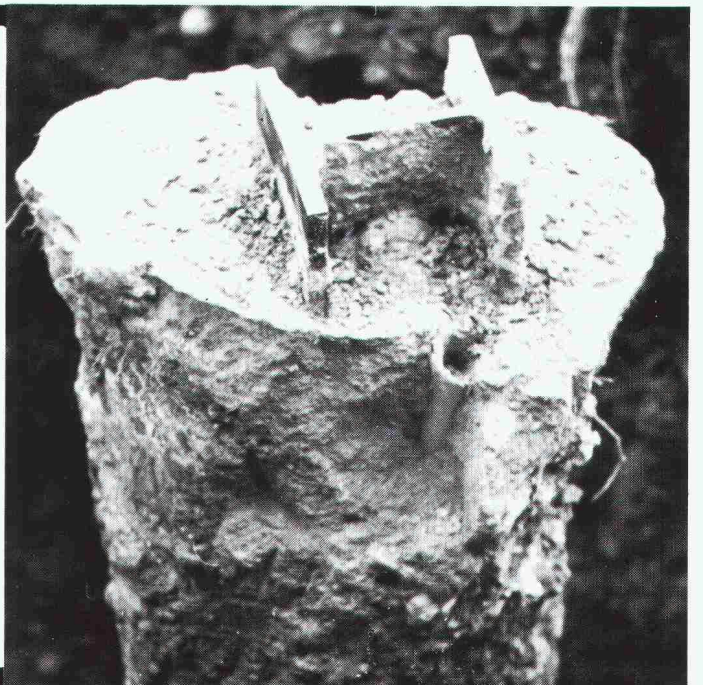
Stahlprofil mit Betonmantel

- Ausführung mit Schreitbagger, Hochbaukran oder Kleinstramme für Fundamentverstärkungen (h = 1,90 m)
- auch für beengte und schwer zugängliche Baustellen
- kein Kieskoffer erforderlich
- auch für Kleinbaustellen und Unterfangungen wirtschaftlich

GREUTER GRUNDBAU AG

8182 HOCHFELDEN
POSTFACH 26
TELEFON 01/860 70 78

Pressvortriebe
Rammvortriebe
Pfahlfundationen
Grundwasserabsenkungen



bhi-Atlas-Rammpfähle sind runde injizierbare Fertigbetonpfähle mit einem Durchmesser von 450 mm. Sie eignen sich für alle Böden und zeichnen sich durch hohe Belastbarkeit und hohe Biegefestigkeit aus. Ihr runder Querschnitt sorgt für eine starke Mantelreibung und ihre Konizität für eine Steigerung der Tragfähigkeit.

bhi-Atlas-Rammpfähle gibt es als zylindrische und konische Grundpfähle und Aufsatzpfähle in Elementlängen von vier bis vierzehn Metern. Sie sind kuppelbar und lassen sich als Druck- und Zugpfähle, Schrägpfähle, Injektionspfähle und als Pfähle im Wasser verwenden. **bhi-Atlas-Rammpfähle** garantieren einen raschen Rammfortschritt sowie für eine hohe Betonqualität nach dem Rammen.

Für detaillierte Auskünfte und eine eingehende Beratung stehen wir Ihnen jederzeit gerne zur Verfügung:
Baubedarf und Zementwaren Gustav Hunziker AG
 3232 Ins, Telefon 032 83 12 82, Telex 934 672
 3225 Müntschemier, Telefon 032 83 21 21, Telex 934 673



**BAUBEDARF
 HUNZIKER
 INS**



Unterquerungen

Rammvortriebe

mit Stahlrohren \varnothing 16 - 100 cm

Hydraulische Pressvortriebe

mit Betonrohren \varnothing 100 - 400 cm

Technische Beratung und Ausführung:



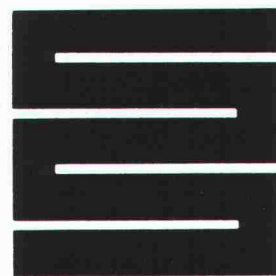
Arnold Brunner's Erben Bauunternehmung Zürich

Nachfolger Murbach-Brunner + Co.
 8050 Zürich, Leutschenbachstrasse 52

Telefon 01 / 301 06 60

Gussasphalt ■ Flachdächer, Terrassen,
 Unterniveaubauten, Dachgärten ■ Parkings,
 Strassen, Trottoirs, Brücken ■ Bodenbeläge

Flachdächer
ZIMMERLI-Hartbeton-Böden
LINOLITH-Steinholz-Bodenbeläge
Kunstharzbeläge



Schaffroth & Späti AG

8403 Winterthur, St. Gallerstrasse 122, Telefon 052 29 71 21

Filialen in Kreuzlingen und St.Gallen

„Ich bin die grüne Wärmedämmplatte. Für die Wärmebrückendämmung bin ich unentbehrlich.“

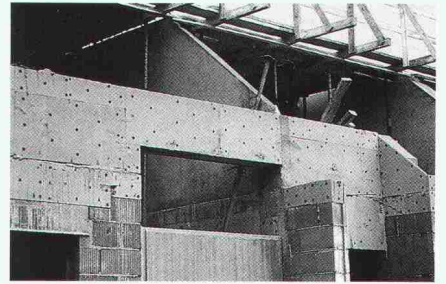


Die wirksamste Methode, einbindende Decken und Wände, aussteifende Betonsäulen und Fensterstürze vor zu großem Wärmeabfluß und vor Schimmelbildung zu bewahren, ist die außenseitige Dämmung mit der rauhen Styrodur 2000-Platte.

Styrodur, die grüne Wärmedämmplatte von BASF, nimmt kaum Wasser auf, ist druckfest, formstabil, frostsicher und verrottet nicht. Die Verlegung ist einfach.

Die Dämmplatten werden in die Schalung eingestellt und anbetoniert. Die rauhe Oberfläche verbindet sich mit dem Beton. Zur Erhöhung der Haftung werden zusätzliche Kunststoffnägel verwendet.

Die Dämmplatten werden verputzt. Der Grundputz wird mit einem Glasgittergewebe armiert. Wärmebrücken-



dämmung mit Styrodur: Hochwirksam, wirtschaftlich und einfach auszuführen.

Fordern Sie bitte weitere Informationen an, wenn Sie mehr wissen wollen über Styrodur.

Generalvertrieb in der Schweiz:
Kork AG, Kunststoffwerke
5623 Boswil, Telefon 057/47 11 44

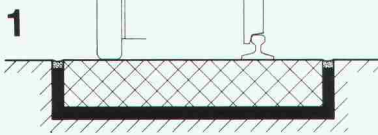
**Styrodur von BASF.
Grün und gut.**

HSB-8629

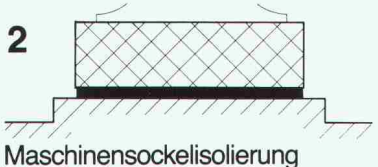
BASF (Schweiz) AG
8820 Wädenswil/Au

BASF

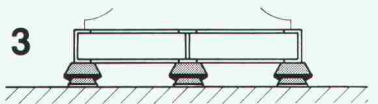
Anwendungsbeispiele:



1
Fahrbahnisolierung



2
Maschinensockelisolierung



3
Gummilager unter Maschine und Rahmen

Gegen Vibrationen und Schall



Antriebstechnik 88
Zürich, 30.5.-3.6.88
Halle 3 / Stand 305

Stahl-Gummi-Lager und Gummimatten

Stahl-Gummi-Lager und Gummimatten isolieren Schwingungen und Vibrationen, dämpfen Stöße, dämmen Körperschall.

Verlangen Sie mit dem Info-Bon unsere Schallschutz-Informationen, damit wir Sie richtig beraten können.

Firmaadresse:

Gedachte Anwendung:

SIA SGLM 16/87

Stahl-Gummi

Paul Schwab AG 8134 Adliswil
Soodstr. 57, ☎ 01/710 02 22
Telex 826 710
Telefax 01/710 05 42

Info-Bon
für detaillierte Informationen



Das ist nicht Paris.

Sondern der Kartenpunkt 694 im hohen Norden von Zürich. Genau dort steht der Irchelturm wie eine Eins in der Landschaft. Das Stehen liegt ihm übrigens kolossal. Deshalb machen sich auch so viele Naturfreunde, Fernmelde-Techniker und Ausflügler an ihm zu schaffen. Bevor aber der Irchelturm zur Erstbesteigung freigegeben wurde, mussten in der Planungsphase noch einige Probleme geklärt werden: zum Beispiel Witterungsein-

flüsse, Statik, Bodenbeschaffenheit. Und natürlich die Frage, welchen Bedingungen die tragenden Gitterrost-Elemente entsprechen müssen. Denn immerhin bringt es das abgebildete Modell mit 128 Stufen auf gleichviele Plattformen wie die Konkurrenz aus Paris. Und wo Sicherheit gefragt ist, darf nun mal nur einwandfreies Material zum Zuge kommen. Ganz klar, dass hier Ingenieur Jeske strengste Massstäbe an die Wahl

der Gitterroste gesetzt hat. So fällt in kompetenten Kreisen immer wieder der Name WEMA. Weil Bau-Spezialisten der fachkundigen Beratung von Bau-Spezialisten vertrauen können. Und weil WEMA neben den Gitterrosten auch für ihr Qualitäts-Angebot an Lichtkuppel-Systemen, kittlosen Verglasungen und Normbauteilen bekannt ist. Kein Zufall, wurde der Gemeinde Buch am Irchel ein WEMA-Produkt empfohlen.

WEMA AG
Metallbau/Bauelemente
vormals Abteilung Metallbau
der Siegfried Keller AG
Richtistr. 5, 8304 Wallisellen
Tel. 01/833 02 81
Zweigniederlassung Lausanne:
Tel. 021/35 07 12

wema

Von Rolba: der sichere Grund zum Bauen

TERRAM



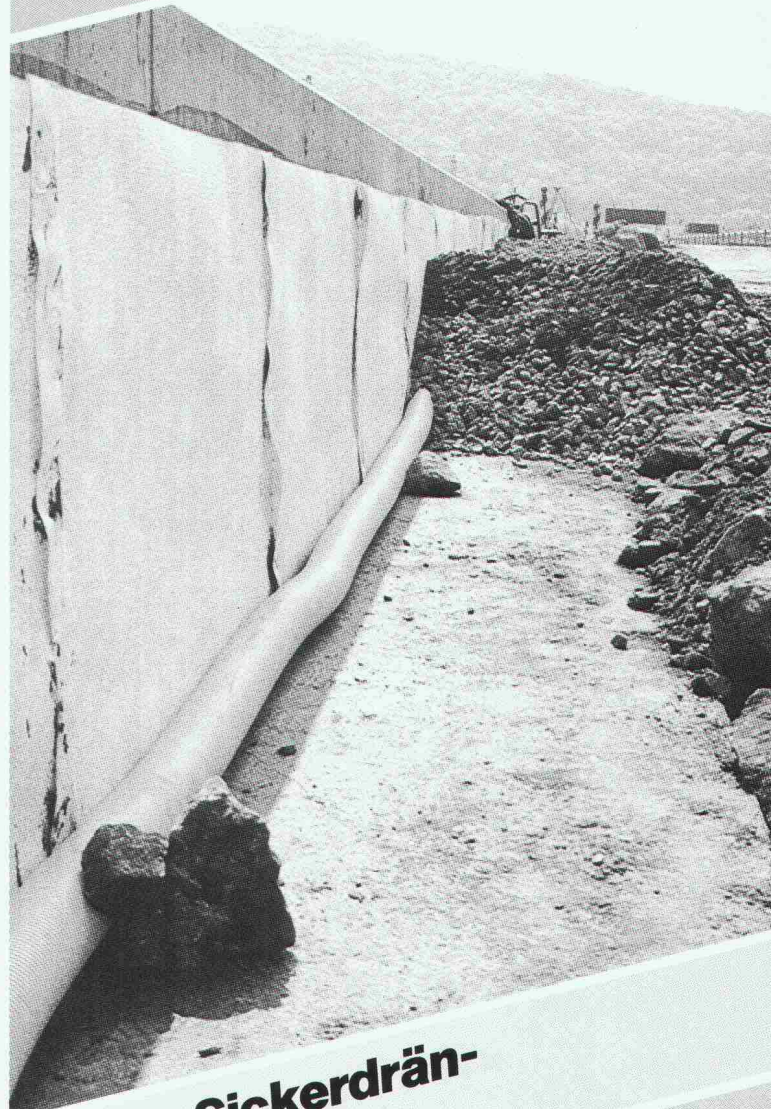
z. B. Autobahnen und Hauptverkehrsstrassen

Hier bewähren sich TERRAM-Geotextilien ganz besonders. Problemloses Verlegen bei allen Verhältnissen, breites Sortiment – das sind die Argumente, die TERRAM weltweit zum führenden Produkt werden liessen.

Rolba – auf uns können Sie bauen!

z. B. Sickerdrän- Anlagen

FILTRAM-Filterdrän macht die Verwendung von kornabgestuftem Filtermaterial überflüssig, verringert den Bedarf an Füllmaterial, ist von geringem Gewicht und leicht zu handhaben und behält – unter normalem Druck – seine Filter- und Strömungseigenschaften.

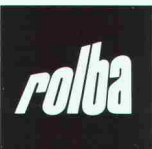


Generalvertretung:

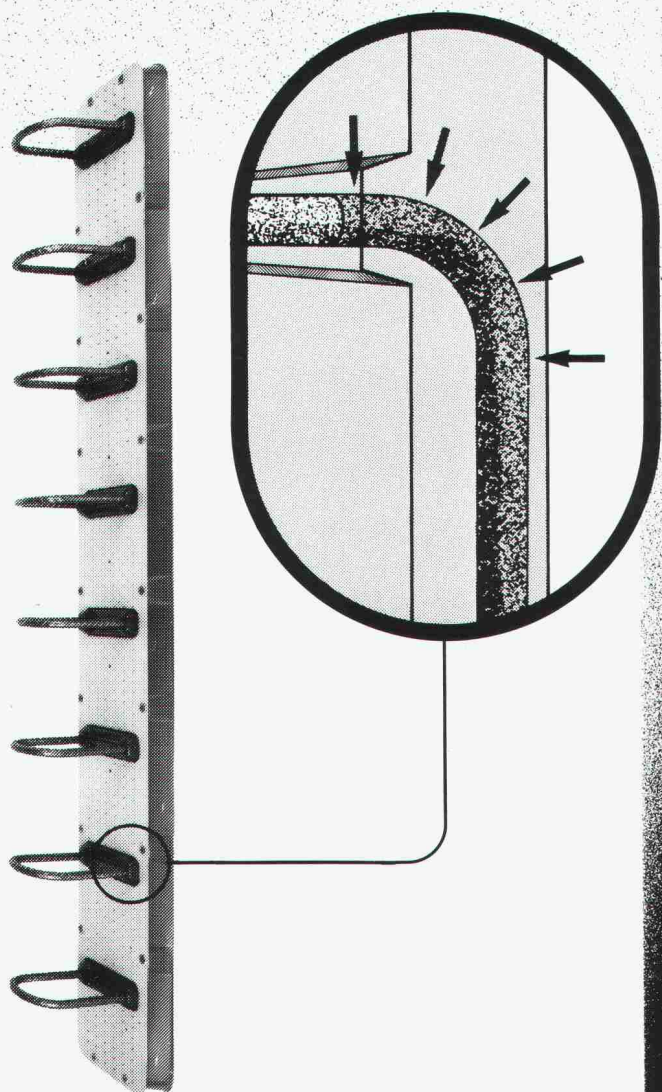
Rolba AG
Zürcherstrasse 51
8620 Wetzikon
Tel. 01 - 933 01 31

Unsere Depositäre:

ABENA Schaumstoff AG, 6005 Luzern, 041 44 22 88. Aebi-Kraut & Co., 3114 Wichtrach, 031 98 05 44. AGROL SIERRE, 3960 Sierre, 027 55 93 33. Bugmann AG, 4104 Oberwil, 061 30 32 32. Jungi Armin, 3352 Wynigen, 034 55 18 21. Michel SA, 1700 Fribourg, 037 22 34 61. Richner AG, 5000 Aarau, 064 24 25 51. Schneider AG, 3507 Biglen, 031 90 23 23. Keller Stahl AG, 8500 Frauenfeld, 054 7 21 87. Eisen + Kohlen AG, 6210 Sursee, 045 23 13 53. Baustoffcenter Surselva, 7130 Ilanz, 086 2 30 22. Baustoffcenter Surselva, 7180 Disentis, 086 7 44 20. M. Rezzonico + Co., 6850 Mendrisio, 091 46 16 63. Carl Stürm + Co. AG, 9400 Rorschach, 071 40 61 11. Gebr. Kappeler & Co. AG, 5313 Klingnau, 056 46 15 45. Gebr. Kohler AG, 4402 Frenkendorf, 061 94 26 11. Inderkummen und Schwenk, 3904 Naters, 028 23 27 65. Felix Sidler AG, 6312 Steinhausen, 042 41 31 21. Walter Schmutz AG, 3527 Heimberg, 033 37 75 37 (Büro Belp 031 81 45 81). Kiener + Wittlin AG, 3052 Zollikofen, 031 86 11 11. Kiener + Wittlin AG, 3952 Susten, 027 63 15 25. Sudacciai SA, 6004 Disentis, 041 50 05 01. Suter AG, 5000 Brugg, 057 23 14 14. Gebrüder Koller AG, 4448 Lüpfelkofen, 062 60 11 48.



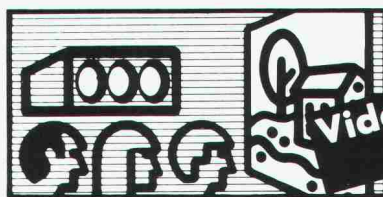
ebea[®]•novo



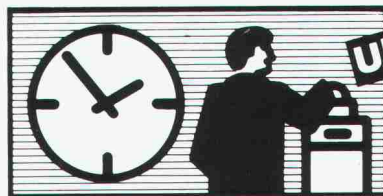
**Bei ebea•novo
wird der
Biegeradius bis
zum Ansatz
geschützt.**

**F. Brechbühler, Armierungsanschlüsse
Südstrasse 4, CH-3110 Münsingen
Telefon: 031 92 53 53/54
Telex: 911 726, Telefax: 031 92 58 93**

PROFESSIONELLE ELEKTRONIK



**Videoprojektion
Vermietung**



Uhranlagen



Spezial-Projekte

Auch in Ihrer Nähe:
Basel, Bern, Biel, Chur,
Dälliken, Glattbrugg,
Grabs, Horw, Lamone TI,
Reinach, Solothurn,
St. Gallen, Thun

RADIO TV STEINER

PROFESSIONELLE ELEKTRONIK

**Koordinations-
Nummer:
061 691 63 66**



**Aha-
ein
Rutz-Kamin!**

Neue Heizungstechniken und Forderungen des Umweltschutzes stellen steigende Anforderungen an den Kaminbau. Deshalb sollten Sie diese anspruchsvolle Aufgabe uns, dem erfahrenen Spezialisten, anvertrauen. Seit Jahrzehnten bauen und sanieren wir Kamine im Wohnungs- und Industriebau. Verlangen Sie unsere Beratung.

Rutz – der Name für Kamine. Seit 1939 führend in Kaminbau und -sanierung.

Rutz Kaminbau AG

Wibachstr. 3, 8153 Rümlang, Tel. 01/817 13 11