

Objektyp: **Advertising**

Zeitschrift: **Schweizer Ingenieur und Architekt**

Band (Jahr): **99 (1981)**

Heft 38

PDF erstellt am: **25.09.2024**

### **Nutzungsbedingungen**

Die ETH-Bibliothek ist Anbieterin der digitalisierten Zeitschriften. Sie besitzt keine Urheberrechte an den Inhalten der Zeitschriften. Die Rechte liegen in der Regel bei den Herausgebern.

Die auf der Plattform e-periodica veröffentlichten Dokumente stehen für nicht-kommerzielle Zwecke in Lehre und Forschung sowie für die private Nutzung frei zur Verfügung. Einzelne Dateien oder Ausdrucke aus diesem Angebot können zusammen mit diesen Nutzungsbedingungen und den korrekten Herkunftsbezeichnungen weitergegeben werden.

Das Veröffentlichen von Bildern in Print- und Online-Publikationen ist nur mit vorheriger Genehmigung der Rechteinhaber erlaubt. Die systematische Speicherung von Teilen des elektronischen Angebots auf anderen Servern bedarf ebenfalls des schriftlichen Einverständnisses der Rechteinhaber.

### **Haftungsausschluss**

Alle Angaben erfolgen ohne Gewähr für Vollständigkeit oder Richtigkeit. Es wird keine Haftung übernommen für Schäden durch die Verwendung von Informationen aus diesem Online-Angebot oder durch das Fehlen von Informationen. Dies gilt auch für Inhalte Dritter, die über dieses Angebot zugänglich sind.

Ein Dienst der *ETH-Bibliothek*  
ETH Zürich, Rämistrasse 101, 8092 Zürich, Schweiz, [www.library.ethz.ch](http://www.library.ethz.ch)

<http://www.e-periodica.ch>

# PRONOUVO® 1099

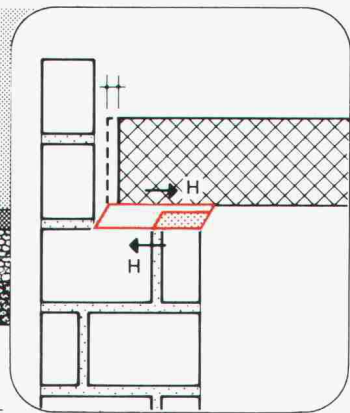
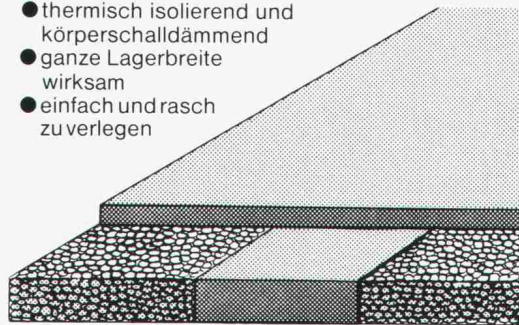
das robuste Deformationslager

Unser bewährtes Deformationslager besteht aus einem einheitlichen Material – Pronouvo-Kork von unterschiedlicher Weichheit. Eingesetzt wird es für die Auflagerung von Dachplatten auf Mauerwerk. Es nimmt durch elastisches Verformen Bewegungen der Betonplatten infolge Schwinden oder Temperaturänderungen auf.

Eigenschaften des Hochbaulagers 1099:

- solid, gute Festigkeit auf ganzer Breite
- dauernde Funktionstüchtigkeit
- günstiges Deformationsverhalten

- thermisch isolierend und Körperschalldämmend
- ganze Lagerbreite wirksam
- einfach und rasch zu verlegen



Verlangen Sie die Beratung unseres technischen Dienstes. Aufgrund Ihrer Pläne erarbeiten wir Ihnen gerne Verlegepläne, Lagerlisten und Offertunterlagen.

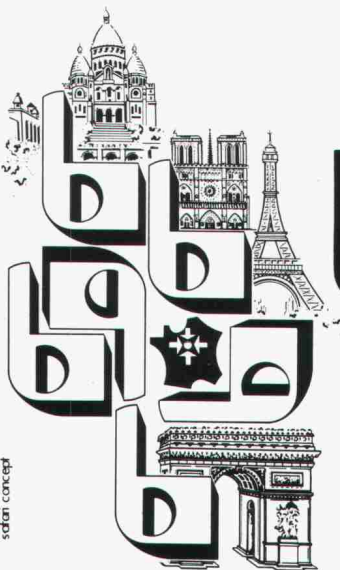


**Neue Pronouvo-Kork AG**

Fabrik für Schall-, Schwingungs- und Bauisolierung  
Baumackerstrasse 53, Postfach, 8050 Zürich  
Telefon 01/ 311 55 62, Telex 57040

## NOVEMBER IN PARIS BESUCHEN SIE DIE GROSSE INTERNATIONALE BAU - FACHAUSSTELLUNG

13 - 22 NOVEMBER 1981  
PARIS - FRANKREICH



# batimat

Internationale Fachausstellung  
für Baustoffe, Bauteile  
und den Innenausbau  
(in Verbindung mit **interclima**)

210.000 qm Ausstellungsfläche  
3.200 Fabrikanten  
32 Nationen vertreten

sefari concept

**Ausschneiden und einsenden an:**

**BATIMAT - 141, avenue de Wagram - 75017 PARIS - France**  
Tél. : 766.03.44

Herr/Frau \_\_\_\_\_  
Firma \_\_\_\_\_  
Strasse \_\_\_\_\_  
Postleitzahl \_\_\_\_\_ Ort \_\_\_\_\_

bittet um:

Einladungskarte - Formular für die Anforderung der Baticarte  
 allgemeines Informationsmaterial  Brochüre "Analyse der Neuheiten"  
 den Vorkatalog (Anfang Oktober) zum Preis von FF 36  
 den offiziellen Messekatalog (Anfang November) zum Preis von FF 70  
 den offiziellen Messekatalog (Anfang November) zum Preis von FF 70

und fügt einen Scheck über den entsprechenden Betrag bei

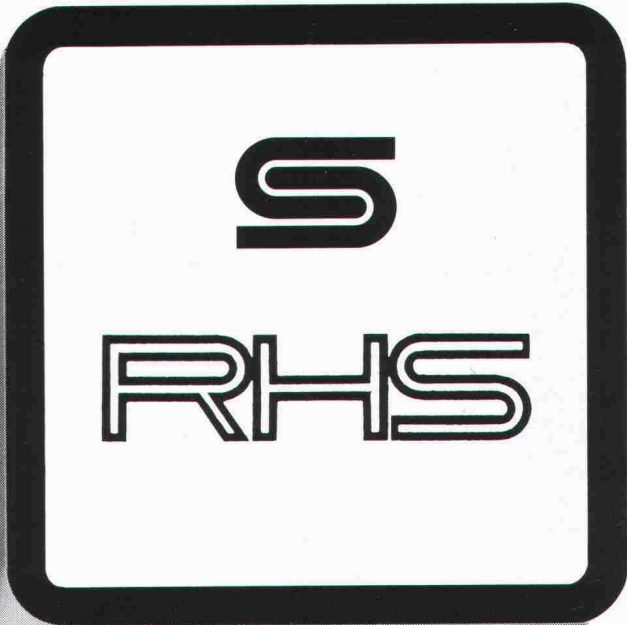
SI-A

# DIE BEWÄHRTEN RHS-PROFILE IN METRISCHEN ISO- MASSEN!

Warmgewalzt in den Güten  
RSt 42-2 und  
ST 52-3 nach DIN 17100.

Verlangen Sie unverbindlich den  
neuen Abmessungsprospekt mit  
den technischen Werten und den  
Liefermöglichkeiten.

RHS-Profile in metrischen  
Massen sind ab Lager und ab  
Werk lieferbar!



Generalimporteur: Jansen AG, 9463 Oberriet SG	071	78 01 11
Verkaufszentrale für die französische Schweiz: Notz AG, 2501 Biel Abt. Siderurgische Produkte	032	25 11 25
Lagerhalter:		
Debrunner AG, 9014 St. Gallen	071	29 11 51/61
Debrunner AG, 4402 Frenkendorf	061	94 40 44
Debrunner SA, 6500 Bellinzona	092	25 03 11
Debrunner + Francillon SA, 1002 Lausanne	021	35 11 61
Kiener + Wittlin AG, 3052 Zollikofen	031	86 11 11
Kiener + Wittlin AG, 3952 Susten	027	63 15 25
Kindlimann AG, 9500 Wil	073	25 11 11
Pestalozzi + Co. AG, 8953 Dietikon	01	743 21 11
Stocker + Co, 6002 Luzern	041	22 07 04
Tavelli, Noverraz SA, 1211 Genève	022	32 90 20

RHS-4



# Die hundertdreissig guten Seiten der SIA-Norm 370/10:

Architekten und Bauingenieure bauen Häuser, weil sie den Hochbau verstehen. Schindler versteht den Aufzugsbau und baut daher Aufzüge.

Fundiertes Fachwissen und anerkanntes fachliches Können sind wesentliche Voraussetzungen partnerschaftlicher Zusammenarbeit, die zu gegenseitigem Vertrauen führt. Um allen, die ein Haus mit einem Aufzug planen, möglichst frühzeitig die vertrauten Schindler-Dienstleistungen zu bieten, hat Schindler, gestützt auf die SIA-Norm 370/10, den neuen Planungskatalog geschaffen: hundertdreissig Seiten, die jedem Planer erste Entscheidungen erleichtern. Hinter dem Katalog stehen kompetente Aufzugsfachleute, die bei der Planung, Projektierung und Realisierung von Aufzugsanlagen als Partner mit Rat und Tat zur Seite stehen.



## Der neue Schindler Planungskatalog



erscheint noch in diesem Jahr und ersetzt alle bisherigen Planungskataloge. Schindler stellt diese Planungshilfe unentgeltlich zur Verfügung: weil Schindler viel von Partnerschaft hält.

Ich kenne den Schindler Planungskatalog noch nicht, interessiere mich aber sehr dafür.

Name

Vorname

Firma

Adresse

Einsenden an:  
Schindler + Schlieren-Aufzüge AG  
6030 Ebikon  
Verkaufsdirektion





Tuchschmid hat das Know-how und fortschrittliche Fabrikationsstrassen für den zeitgemässen Stahlbau. Unsere Fachleute haben Können und

**z. B.**

# Konstruktionen in Stahl

Erfahrung bei vielen Stahlbauten im In- und Ausland unter Beweis gestellt. Zuverlässige Montageequipen erstellen die Stahlkonstruktionen mit modernsten Hilfsmitteln. Planung, Fabrikation und Montage gehen bei allen Projekten Hand in Hand. Wenn Erfahrung, Technologie, Qualität und Wissen entscheiden, so ist Tuchschmid der preiswerte Stahlbau-Partner. Eine grosse Zahl von Referenzen zeigt das Vertrauen in unsere Stahlbauten.

**Tuchschmid-Stahlbau - von der Planung zum fertigen Bauwerk**

**Tuchschmid AG**

8500 Frauenfeld Tel. 054 7 24 71



**Die Unternehmung für Industrielles Bauen**

## Von AGFA-GEVAERT das Know-how. Von DITZLER die Möbel. Das ist **laborplan**

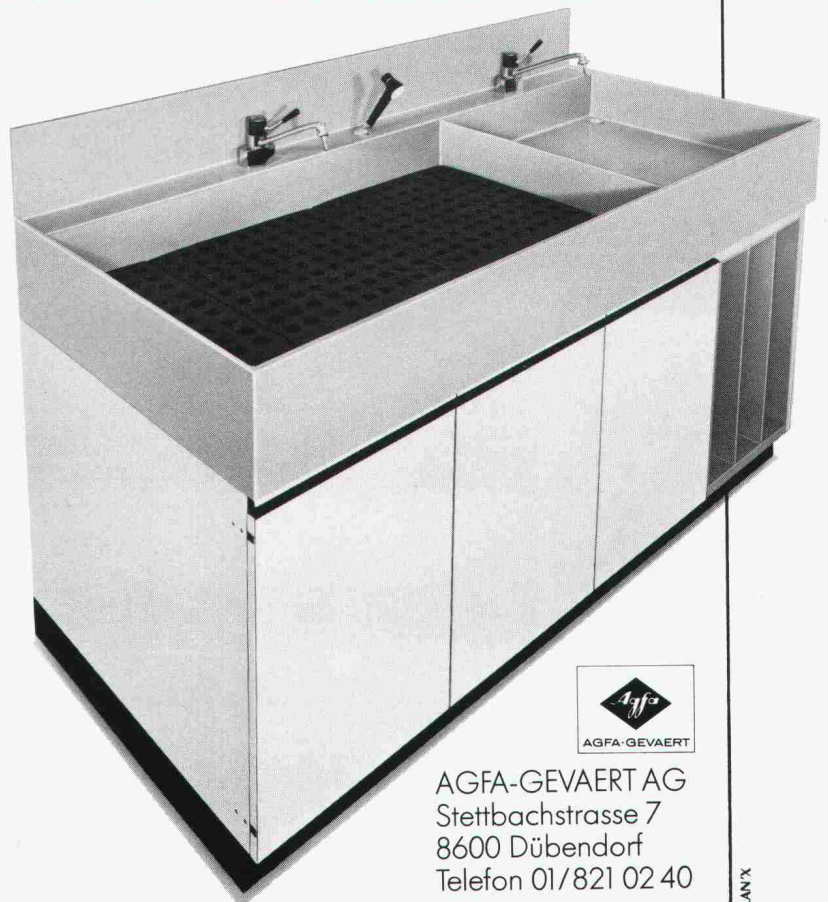
AGFA-GEVAERT bietet Ihnen einen umfassenden Fotolabor-Einrichtungs-Service. Partner für die Möbel ist die Firma DITZLER AG, Dornach. Das bedeutet für Sie umfassendes Know-how und Volls-service in der Planung sowie hervorragende Qualität in der Einrichtung.

Die weiteren Vorteile des Laborplan-Programmes:

- Alle Möbel sind ausschliesslich aus hitze- und säurebeständigem Polypropylen.
- Typen-Labormöbel sind im Baukastensystem, Einzelmöbel auch nach Mass erhältlich.
- Lieferung von sämtlichen Geräten und Zubehör, einschliesslich der Chemikalien.

**laborplan**

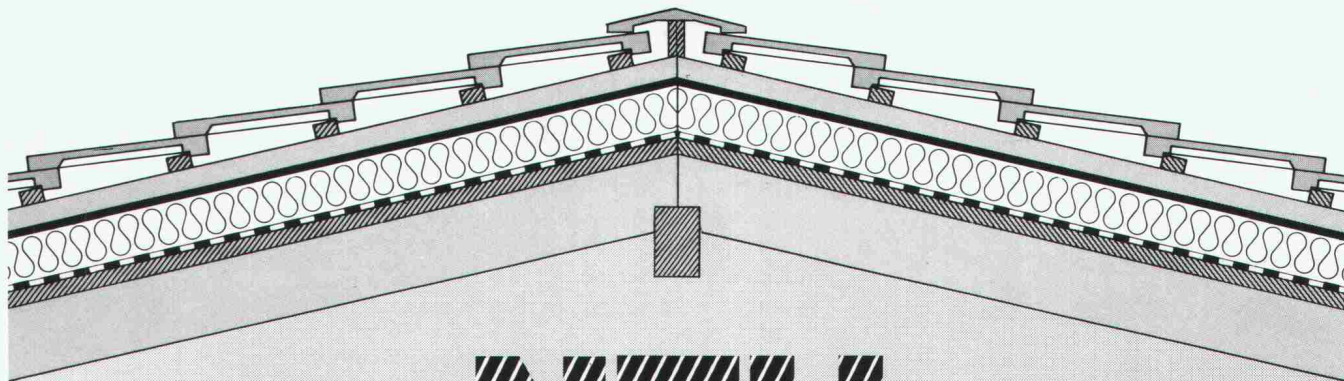
Für komplette Fotolabor-Einrichtungen.



AGFA-GEVAERT AG  
Stettbachstrasse 7  
8600 Dübendorf  
Telefon 01/821 02 40

PLANIX





**NEU**

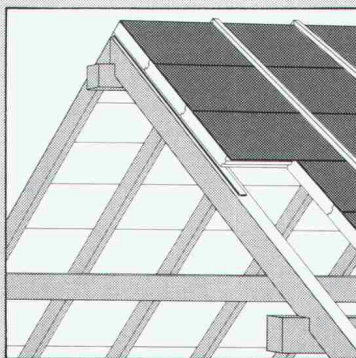
*im SarnaRoof® Unterdach:*

# **SarnaPanel®, das komplette wärmedämmende Unterdach-Element.**

Beim SarnaPanel haben Sie Unterdach, Wärmedämmung und Dampfbremse, bzw. Untersicht, in einem **Verbundelement** vereint. Dank spezieller Fugenausbildung sind die Plattenstösse luft- und dampfdicht. Das SarnaPanel wird direkt auf die Tragkonstruktion (Sparren) montiert. **Eine Dachschalung erübrigt sich.**

**SarnaPanel**  
das komplette, wärmedämmende  
Unterdach-Element  
im bewährten SarnaRoof Unterdach

**Typen**  
SarnaPanel Alu-S1  
SarnaPanel Deco-S5



**Zum bewährten  
SarnaRoof® gehören:**

- Sarnatex** Unterdachbahnen
- Sarnatherm** Wärmedämmplatten
- Sarnavap** Kunststoff-Dampfsperren
- SarnaPanel** Unterdach-Element

**SarnaRoof®**  
das vollständige Unterdach  
aus Sarnen

Das SarnaPanel ist die zweckmässige Ergänzung zum bestehenden **SarnaRoof Unterdach**. Welches Unterdachproblem Sie auch haben – Sarna hat für Sie die richtige Lösung. Wenden Sie sich an den SarnaRoof Beratungsdienst oder verlangen Sie technische Unterlagen.



**Sarna**

**Sarna Kunststoff AG**

6060 Sarnen / Schweiz  
Postfach 12  
Telefon 041 66 0111  
Telex 78 399





## reposit ... immer eine Länge voraus

### fugenlose Bodenbeläge auf Epoxidharzbasis

für: alle industriellen Bauten – Zivilschutzanlagen – Garagen – Labors  
– Garderoben – Schulhäuser – öffentliche Bauten usw.

- Mörtelbeläge – Giessbeläge – Versiegelungen – Imprägnierungen auf Unterlagen aus:
- Beton – Steinholz – Asphalt
- Repoxit für:
- Neubauten – Umbauten – Renovationen

#### REPOXIT AG

Pflanzschulstrasse 28

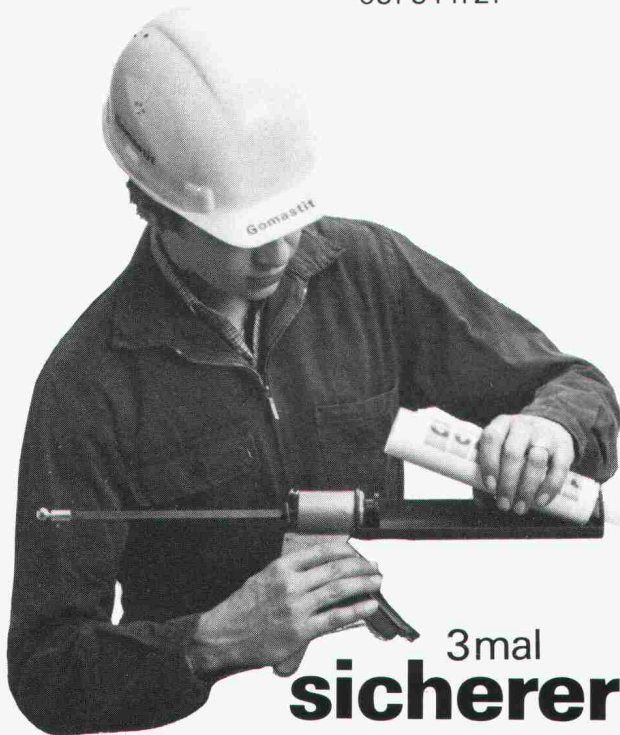
8403 Winterthur

Telefon 052 - 29 79 05

# Gomastit

ein Produkt der

**merz + benteli ag**  
Cementit/Gomastit  
3172 Niederwangen  
031 34 11 21



3mal  
**sicherer**

## Nivellieren mit Automaten

schneller, einfacher, sicher

#### SOKKISHA C-3A / C-3E



C-3A 25 x, Zielweite ab 0,3 m  
C-3E 22 x, Zielweite ab 1,6 m  
Teilkreis, Metall-Schiebestativ

ab Fr. 990.-

#### WILD NA 0 / NAK 0



Vergrößerung 20 x, Zielweite  
ab 0,9 m, mit und ohne Teil-  
kreis, Metall-Schiebestativ

#### KERN GK 0-A / GK 0-AC



Vergrößerung 21 x, Zielweite ab  
0,75 m, Rechtwinkeldiopter oder  
Teilkreis, Holz-Schiebestativ

Nivellierinstrumente, Theodolite, Messlatten, Jalons, Stahl-  
und Glasfaserbandmasse — grösste Auswahl

## GRAB+WILDI AG

8023 Zürich 1  
8902 Urdorf

Seilergraben 61  
beim Bahnhof

Tel. 01 251 57 88 - 89  
Tel. 01 734 36 67 - 68

# FALU

# Rohrschellen

sind nicht nur sechsfach buckelge-  
schweisst und preisgünstig. Man erkennt sie auch  
am eingepprägten Markensignet.  
Erhältlich im Fachhandel.

K. Fassbind-Ludwig + Co.  
Rickenstrasse  
8646 Wagen b. Jona SG  
Telefon 055 28 31 44



Schönholzer AG  
Schwarztorstrasse 31  
3000 Bern 14  
Telefon 031/25 96 51  
Telex 32 889



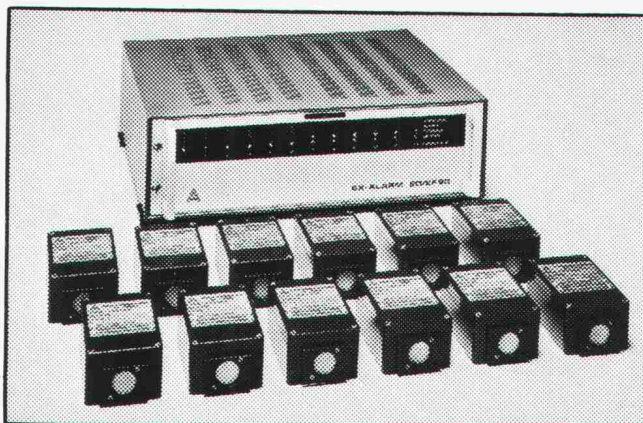
# SCHÖNHOLZER AG

**Menschen  
am Arbeitsplatz  
schützen, Anlagen  
und Gebäude  
überwachen –  
wir haben die  
Lösungen für Sie!**

Arbeitstechniken und Produktionsverfahren bergen seit eh und je auch Gefahren in sich, die heute jedoch mit modernen Mitteln "in Griff" gehalten werden können. Als Generalvertreter der qualitativ hochstehenden Erzeugnisse der Firma Auer, Berlin, geniessen wir in der Schweiz das Vertrauen vieler Anwender.

## EX-ALARM ED/EF 90

Mehrmeßstellenanlage in Einschubtechnik mit explosionsgeschütztem Fernmeßkopf. Jeder Einschub bildet zusammen mit einem Diffusions- oder Pumpenfernmeßkopf eine selbständige Überwachungseinheit zur Warnung vor brennbaren Gasen und Dämpfen in Luft. In einem 19"-Baugruppenträger können bis zu 12 Einschübe (Steuerteile) eingesetzt werden.



NSU  
BRUNNEN

# ARCHITEKTEN, ES GEHT TATSÄCHLICH AUCH ANDERS.

Seien wir doch mal ehrlich. Automatische Schiebetüren sind zwar eine praktische Erfindung, aber schön waren sie bislang doch nur in seltenen Fällen. Vielfach zeigt eine eher klobige und plumpe Konstruktion, dass hier eine Türe ganz von selbst aufgeht.

Warum eigentlich? Es geht doch auch anders.

Die record-Schiebetüren sind, seit es sie gibt, besonders schmal und fein im Profil. Und gerade jetzt haben wir sie sogar noch etwas eleganter gemacht.

Zugegeben, das klingt, wenn man das so hört, womöglich etwas nach Werbung. Aber Sie würden staunen, wenn Sie sähen, was diese Gestaltung ausmacht.

Bleibt noch zu sagen, dass Ästhetik allein natürlich nicht für unsere record-Schiebetüren spricht. Also haben wir auch dafür gesorgt, dass sie gleichzeitig lauffeiser, zuverlässiger und servicefreundlicher funktionieren als die meisten Systeme, die man in der Regel antrifft.

Es geht also tatsächlich auch anders. Bitte nutzen Sie diese Gewissheit und schicken Sie uns Ihre Adresse.

**Ich habe bisher noch keine Informationen über die record-Schiebetüren angefordert. Bitte senden Sie darum baldmöglichst alles Wissenswerte über die neuen record-Schiebetüren.**

Bitte im Umschlag an AG für Türautomatation, CH-8600 Dübendorf, Oberdorfstrasse 64 senden.

Mein Name: \_\_\_\_\_

PLZ/Ort: \_\_\_\_\_

Strasse: \_\_\_\_\_

 **record**

AG für Türautomatation, CH-8600 Dübendorf/Zürich  
Oberdorfstrasse 64, Telefon 01-820 12 85  
Telex 55631 agta ch

SIA



# Tovex



der neue Sprengstoff der  
Société Suisse des Explosifs, Gamsen-Brig

- eliminiert die durch Nitroglyzerin verursachten Kopfschmerzen
- vermindert Gas und Rauch
- gewährleistet grosse Flexibilität für die Dosierung der Ladung
- steigert die Leistung und bietet grössere Sicherheit
- ohne besondere Bedingungen zur Beförderung zugelassen.

Verkauf durch



Robert Aebi AG  
8023 Zürich  
Telefon 01/211 09 70

Beratungsdienst  
Tel. 028/23 11 81

Baltis und Ruegg BSR

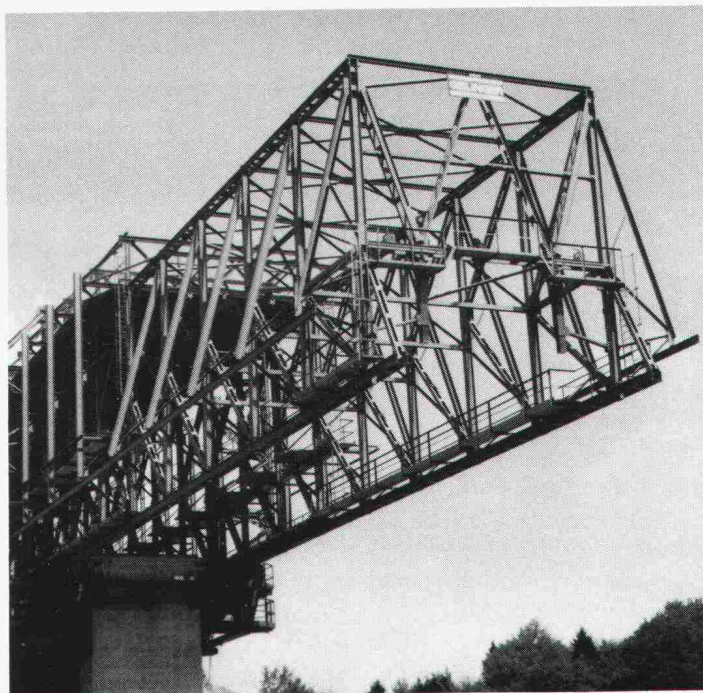
## Geilinger baut Lehrgerüst für Viadukt von 2034 m Länge.

Der Brückenbau längs des Lac de la Gruyère (Kt. Fribourg) zählt zu den grössten im schweizerischen Nationalstrassen-netz.

Die 34 Brückenfelder von je 60 m Stützweite wurden mit Hilfe eines fahrbaren Lehrgerüstes erstellt. Das Bild zeigt die Vorschubphase. Jeweils für jedes Feld wird das 400-Tonnen-Gerüst zum neuen Pfeiler vorgeschoben und dort wieder verspannt. Die Herstellung des zentralen Brückenkörpers erfolgte dabei in einem Dreiwochen-Takt. In einer zweiten Bauphase wurden die beidseitig auskragenden Rippenplatten erstellt, womit der Brückenquerschnitt mit der vollen Breite von 23,7 m im Rohbau fertig war.

### Viaduc de la Gruyère, Lehrgerüst:

Projektverfasser: Ing.-Büro Bernardi, dipl. Ing. ETH/SIA, Zürich  
Konstruktion und Ausführung: Geilinger Stahlbau AG, Winterthur, Bülach, Yvonand  
Planung und Lieferung der Vorschubmechanik: Losinger AG, Bern  
Bauunternehmung: Consortium du viaduc de la Gruyère:  
Losinger SA, Fribourg  
Antiglio SA, Fribourg



**GEILINGER**

Ingenieur- und  
Metallbau-Unternehmung

Geilinger AG  
8401 Winterthur, PF 988  
Tel. 052 84 61 61, Telex 76731

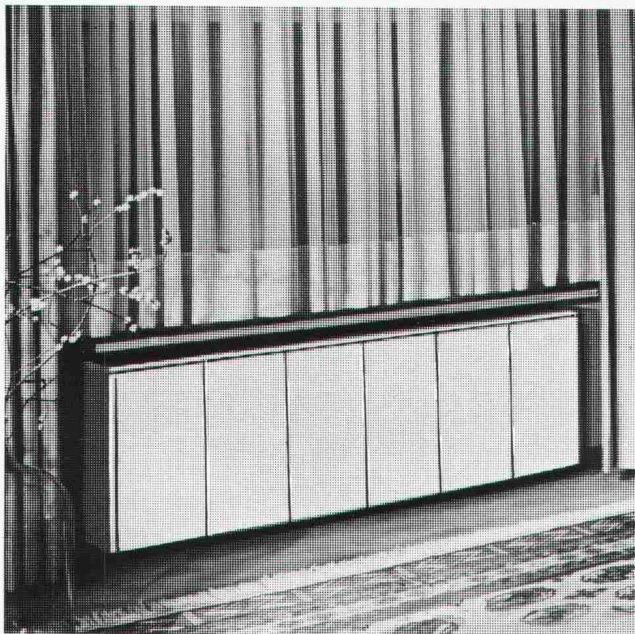
Bülach,  
Winterthur,  
Yvonand



# Mantel

## Mischheizspeicher

Wohlbehagen  
mit Strahlungswärme.



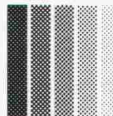
Wo immer Behaglichkeit mit sinnvoller Nutzung der elektrischen Energie kombiniert wird, ist der **Mantel-Mischheizspeicher** die wirtschaftlichste Lösung.

Er ist nur **14 cm** tief und vereint zwei Heizungen in einer. Die **Nachtstrom-Speicherheizung** als Grundlastheizung und die **Ergänzungsheizung** für Kältespitzen. Unser grosses Gerätesortiment erlaubt eine Anpassung an jeden Standort.

**Zuerst zu Mantel.**

Über 100 Jahre wohnliche Wärme.

**Mantel**



**Mantel AG**

Elektroheizungen  
CH-8353 Elgg/ZH  
Tel. 052 / 47 01 01

Elektro-Direktheizgeräte, Elektro-Einzelraumspeicher,  
Zentralspeicher (Feststoff und Wasser),  
Wärmepumpen, Elektro-Fussbodenheizung, Boiler

D 81

tesa  info

## mit markanten Profilen zur sicheren Abdichtung



Die selbstklebenden Dichtungsprofile aus Polypropylen und APTK\*Schaumstoff lösen Ihre Dichtungsprobleme an Türen und Fenstern.

Die neue Polypropylen V-Gleitdichtung ist besonders anpassungsfähig und dichtet bei stark verzogenen Objekten (Altbauten) Fugen von 1-7 mm zuverlässig ab. Leichte Schliessfähigkeit bei neuwertigen Türen und Fenstern.

APTK\*Schaumstoff Hohl- und E-Profile sind hochelastisch, alterungsbeständig und stoppen Zugluft, Lärm und Staub bei Fugen von 2-5 mm. Ideal auch zum Dämpfen und Weichlagern.

tesamoll-Dichtungsprofile halten im Einsatz unter extremen Bedingungen durch - sie sind wetterfest und beständig gegenüber chem. Beanspruchung, Feuchtigkeit, UV-Strahlung und Ozon.

Lieferbar in Rollen von 10-100 m in braun, weiss und grau.

\* Aethylen-Propylen-Terpolymer-Kautschuk.

**Vom tesa-Dichtspezialist.**

**BANDEFIX AG**

Badenerstrasse 585 8048 Zürich  
Telefon 01/54 06 60 Telex 52 834

IA

tesa moll

**Profilcoupon**

- Senden Sie uns weitere Informationen mit Musterabschnitten.
- Wir wünschen eine Fachberatung, bitte rufen Sie uns an.

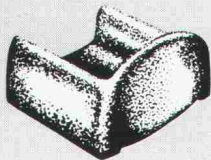
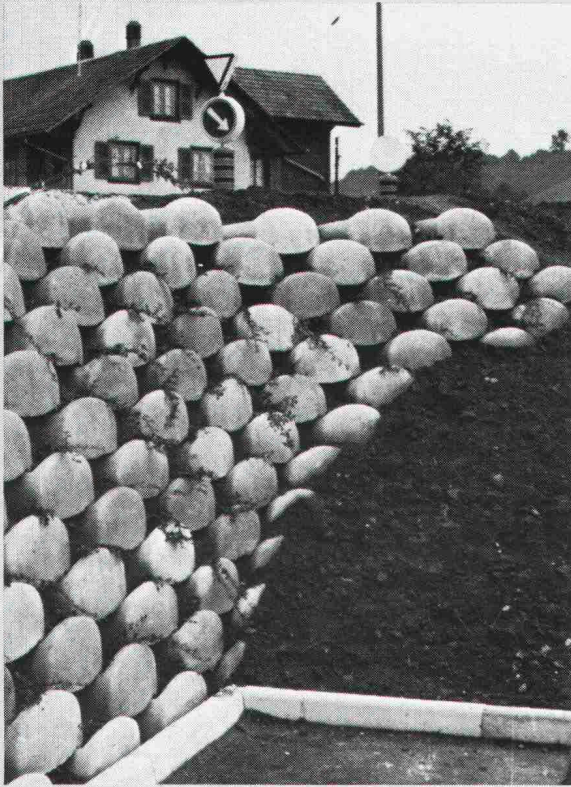
Firma: \_\_\_\_\_

Adresse: \_\_\_\_\_

Tel.: \_\_\_\_\_



# Steine <auf die Sie bauen können!>



## Löffelstein

Neuartiges  
Stützmauer-System

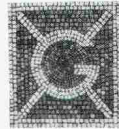
- ohne Mörtel  
sicher und fest
- schnell aufgebaut
- leicht zu  
bepflanzen

Hersteller in der  
ganzen Schweiz.  
Auskunft/  
Information



## STEINER SILIDUR AG

8450 ANDELFINGEN TEL. 052-41 10 21



AG STEINBRUCH GUBER ALPNACH

Wir liefern:

**Pflastersteine**

in verschiedenen Dimensionen

**Randsteine**

**Stellsteine**

**Stellplatten**

**Mauersteine** für schottisches und  
Schichtenmauerwerk

**Moellons** für Schichtenmauerwerk

**Rohlinge** für Cyklopenmauerwerk

**GUBER-Natursteine** für  
Neubauten und Restaurierungen  
wirtschaftlich und dauerhaft

Auf Wunsch erhalten Sie unsere  
Dokumentation

**AG STEINBRUCH GUBER ALPNACH**

Telefon 041 96 17 44

Qualität – Erfahrung –  
Leistung – Wirtschaftlichkeit

**Tettovil SA AG**

Kunststoffwerk, 034/61 36 76  
CH-3432 Lützelflüh



## ATELIER FÜR PERSPEKTIVEN

GENAU KONSTRUIERTE PERSPEKTIVEN

SCHWARZWEISS / FARBIG  
FÜR HELLRAUMPROJEKTION  
FÜR BAUTAFELN / PLAKATE

ALS FOTOMONTAGEN  
INSERATE / FACHBÜCHER  
FÜR PROSPEKTE

DAVID-HESS-WEG 14, 8038 ZÜRICH, TEL. 01 / 45 29 49

Ihre Raumtemperatur ist unser Problem.  
Vertrauen Sie auf unsere 30jährige Erfahrung.

**Constral** AG

Fenster und Klimafassaden • 8570 Weinfelden • Tel. 072 22 55 55

# Leitschranken

Lieferung  
aller handelsüblichen  
Systeme

Rahmen  
sämtlicher Pfostenprofile  
Montage



**BLESS**

Technische  
Beratung/Bau-  
ausführung:

Neugutstr. 52, 8600 Dübendorf

Bauunternehmung AG Tel. 01/821 0085

Zürich - Dübendorf - Aarau - Chur - Grenchen - St. Gallen

## Wenn Sie den Dachausbau planen. Dann Blefa Wohnraum-Dachfenster BSK. Weil Sie damit Ihrem Bauherrn zu mehr Licht und Luft verhelfen.

10 verschiedene Fenstergrößen bieten wir Ihnen mit unserem Blefa BSK. Für jede Raumnutzung die geeignete Größe. Lichtflächen von 0,30 m<sup>2</sup> bis 1,30 m<sup>2</sup>. Natürlich Isolierglasscheibe. Das einbaufertige Blefa BSK gestattet individuelle Regelung der Frischluftzufuhr. Von der schlagregensicheren Dauerlüftung bis zur optimalen Raumbelüftung in der Schwing-Klappstellung.

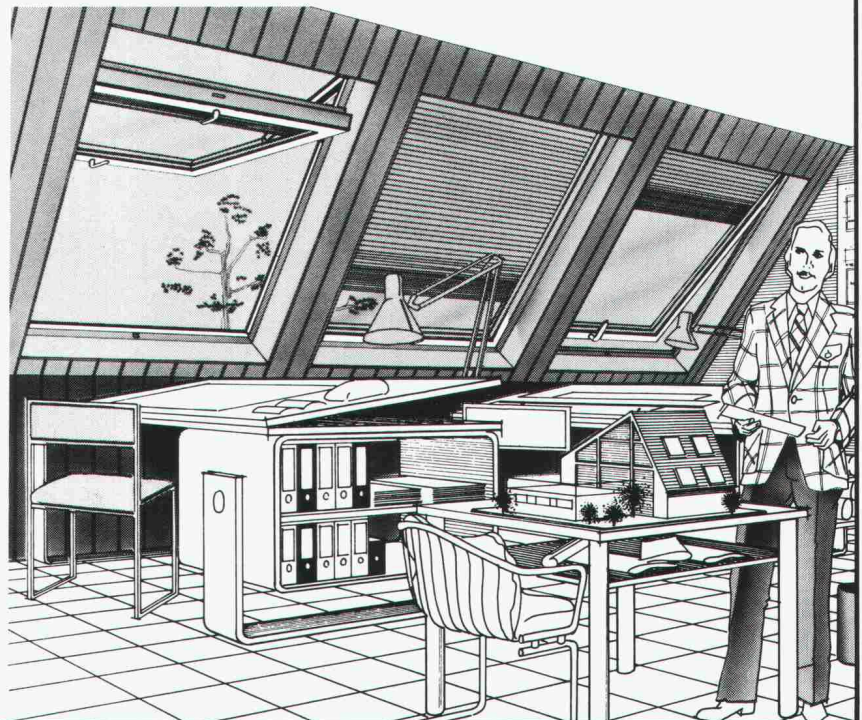
Blefa BSK - überlegene Technik und Komfort.

**Blefa**

**Wohnraum-  
Dachfenster**

BLEFA Vertrieb  
in der Schweiz:

**GABS AG**  
8304 Wallisellen  
Tel. 01/8 30 15 14





# Konzentrieren Sie sich auf Ihre Ideen.



## Wir suchen für Sie die Informationen.

Um Ihre Ideen zu realisieren, brauchen Sie Informationen. Wir haben sie. Stellen Sie uns eine gezielte Frage. Wir recherchieren für Sie und geben Ihnen kurzfristig Hinweise auf Fachliteratur, Forschungsergebnisse, Vorschriften, Normen, Bauobjekte, Hersteller, Experten etc. Machen Sie einen Versuch.

IRB – Ihre ständige Informationsquelle. Schöpfen Sie aus unserer Literatur-Datenbank für Bauwesen, Wohnungswesen, Städtebau und Raumordnung. Sie ist übrigens die größte der Welt zu diesen Fachgebieten.

Wir sammeln was veröffentlicht oder geforscht wird. Wir sichten und sortieren. Und: Wir geben Wissen weiter. In vielfältigen Dienstleistungen. Fordern Sie Unterlagen an.

Informationszentrum RAUM und BAU der Fraunhofer-Gesellschaft  
**IRB**

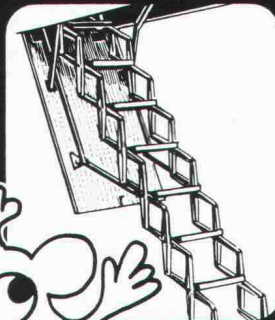
Nobelstraße 12 · D-7000 Stuttgart 80  
Telefon 07 11/78 16-5 00 · Telex 07 255 167

## Treppen von Columbus

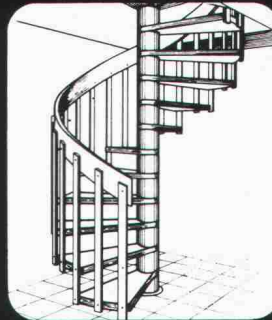
Scherentreppen aus Aluminium-Druckguss (3 Modelle, verschiedene Grössen)  
Spindeltreppen aus Aluminium-Druckguss (3 Durchmesser)  
Spindeltreppen aus Holz (in jeder Dimension)  
Schiebtreppen aus Holz (3 Modelle)



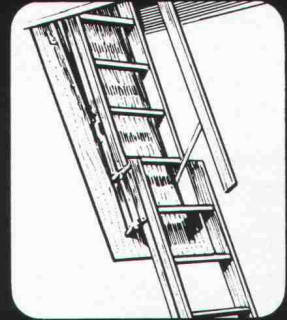
Scherentreppen



Spindeltreppen



Schiebtreppen

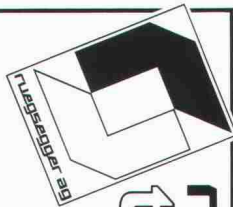


## Columbus Treppen AG

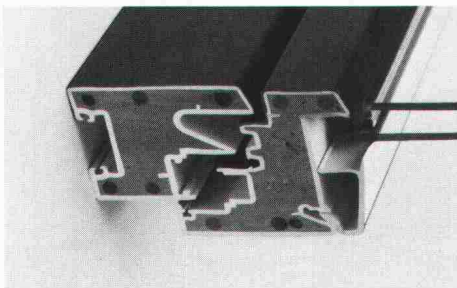
Industriestrasse 9245 Oberbüren Tel. 073 51 37 55



Wer heute baut oder saniert, sollte unbedingt dieses neue Kunststoff-Fenster-System prüfen, bevor er seine Fenster plant und einkauft! Das vollmassive Kunststoff-Fenster-System für heute mit der Profillechnik von morgen!



**rueggsegger**  
**thermassiv**



### Coupon

Ich interessiere mich für Rueggsegger-thermassiv:

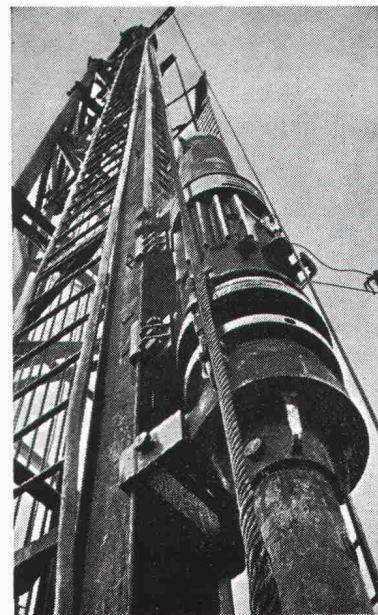
Name: \_\_\_\_\_

Strasse: \_\_\_\_\_

Ort: \_\_\_\_\_

Tel.: \_\_\_\_\_

Senden an:  
Rueggsegger AG  
Fensterfabrik  
8625 Gossau ZH  
Tel. 01 935 10 72



## Pfahlfundationen

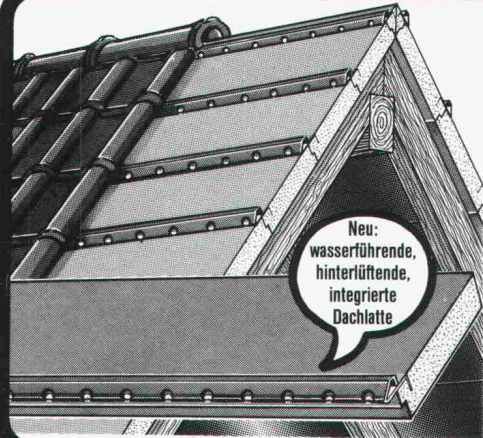
- Bohrpfähle 125 + 150 cm Ø
- Ortsbetonpfähle «DELTA»
- Fertigbetonpfähle
- Holzpfähle
- Presspfähle
- Wasserbauarbeiten
- Spundwände

## EGGSTEIN AG LUZERN

Industriestrasse 16

Telefon 041 - 44 66 04





Neu:  
wasserführende,  
hinterlüftende,  
integrierte  
Dachlatte

# POLYTEC

Wärmedämmen und Sparen



## Das Wärmedach der Gegenwart ein Stück voraus

POLYTEC, das einzigartige Wärmedämm-System für Neubau- und Altbauanierung. Die 60 oder 85 mm starken, 5.80 m langen Elemente sind schnell und einfach direkt auf die Sparren zu verlegen. Sie sind Verschalung, Folie/Pappe, Konterlattung Dachlattung und Wärmedämmung in einem. Das Dach ist sofort begehbar und bildet bis zur Ziegeldeckung guten Wetterschutz. POLYTEC besteht

aus unverrottbarem PU-Schaum mit Aluminium-Ummantelung und einer integrierten wasserführenden, hinterlüftenden Stahlprofil-Dachlatte. Der sehr günstige K-Wert (0.39 bzw. 0.29 im gesamten Dachaufbau) der lückenlose Dämmeffekt und die lange Lebensdauer machen POLYTEC zum idealen Energiesparer für jedes Dach. Fordern Sie ausführliche Informationen an.

Interschal AG  
Mühlestr. 6 · 8864 Reichenburg  
Tel. 055-671263

Holorib-Bausysteme AG  
Badenerstraße 701 · 8048-Zürich  
Tel. 01-624470



### Aufzugtreppe Grösste Vorteile auf kleinstem Raum

Über 100000fach bewährt!

- Modell 1 75/150
- Modell 3 70/130 (evtl. 65/120)
- Modell 5 70/130 dreiteilig

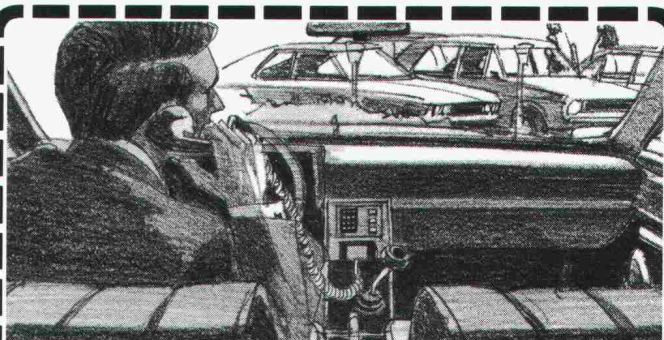
Für knappe Platzverhältnisse im Dachraum kann gegen Mehrpreis

**Modell 1** zusammenschiebbar und **Modell 3** umklappbar ausgeführt werden.

Auf Wunsch gegen Mehrpreis Falzdichtung und zusätzliche Deckelisolation.

An der Comptoir Halle 1, Stand 30

Feldmann + Co. AG, Holzbau, 3250 Lyss  
Telefon 032/84 1184



**Wer von seinem Auto aus jederzeit um die halbe Welt telefonieren kann, ist mit Natel von Autophon unterwegs. Nehmen Sie mit uns Verbindung auf, wir senden Ihnen nähere Informationen.**

Jetzt auch mit Kurzwahlautomatik und Nummernspeicher

**AUTOPHON** 

Autophon-Niederlassungen  
in Zürich 01 201 44 33, St. Gallen 071 25 85 11, Basel 061 22 55 33,  
Bern 031 42 66 66, Luzern 041 44 04 04  
Téléphonie SA in Lausanne 021 26 93 93, Sion 027 22 57 57,  
Genève 022 42 43 50

**Zuverlässig isolieren mit Isolier-Spritzschaum**



# AMINOTHERM Isolierungen

Energiesparen beginnt mit der Beratung durch die Aminotherm-Fachfirmen mit ihrer langjährigen Erfahrung in allen Sparten der Wärmedämmung

**Graenicher AG**  
3604 Thun ☎ 033 36 06 06

**Graenicher AG**  
4057 Basel ☎ 061 26 46 43

**Polisol AG**  
8005 Zürich ☎ 01 44 66 88

**Polisol AG**  
7000 Chur ☎ 081 27 49 29

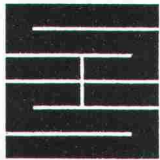
**Büchler AG**  
9034 Eggensriet ☎ 071 95 25 62

**Gassmann Baupartner AG**  
6044 Udligenswil ☎ 041 81 38 59

**Kosag AG**  
5620 Bremgarten ☎ 057 5 23 63

**R. Willisch**  
3983 Mörel ☎ 028 27 13 67





## Schaffroth & Späti AG

Asphalt- und Bodenbeläge

### 8403 Winterthur

Telefon 052 / 29 71 21  
Gegründet 1872

**Flachdachbeläge jeder Art**

**Gussasphalt für Isolationen und Strassen**

**Spenglerarbeiten**

**Nacophalt-Hartgussasphaltböden**

**Linolith-Industriebodenbeläge**

seit 50 Jahren bewährt

**Zimmerli-Hartbetonböden**

für Autogaragen, Rampen usw.

**REPOXIT-Kunstharzböden**

in diversen Farben, 2 bis 7 mm stark

## LIFT AG

8105 Regensdorf ZH, Tel. 01 840 52 52



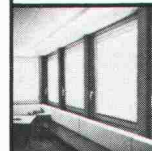
Vertretungen in:

Basel	061 39 39 35
Renens VD	021 25 17 66
Freienbach SZ	055 48 16 19
Münsingen BE	031 92 26 73

Herstellung und Montage von  
Personen-, Waren-, Betten-,  
Auto- und Speisenaufzüge  
sowie Schrägaufzügen  
Prompter Unterhalts- und  
Reparaturdienst

Aus unserem Fabrikationsprogramm:

Aluminium-Fenster und  
Fassadenkonstruktionen,  
Eingangspartien, Türen

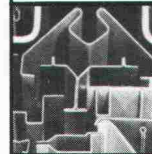
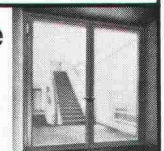


Vollisoliertes Aluminium-  
Schalldämmfenster

Modell ALSEC-HZ 65-SD

Brandschutz-Türabschlüsse  
Modell HZ-R

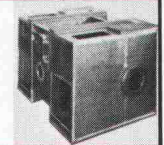
Konstruktion  
nach feuerpolizeilichen Vorschriften



Gepresste Profile

bis 6500 mm Länge und 16 mm Dicke

Blechkonstruktionen



Metallbau  
HZ-Konstruktionen  
Profilpresswerk

## hädrich ag

Gegründet 1877  
8047 Zürich, Freilagerstrasse 29  
Telefon 01/52 12 52

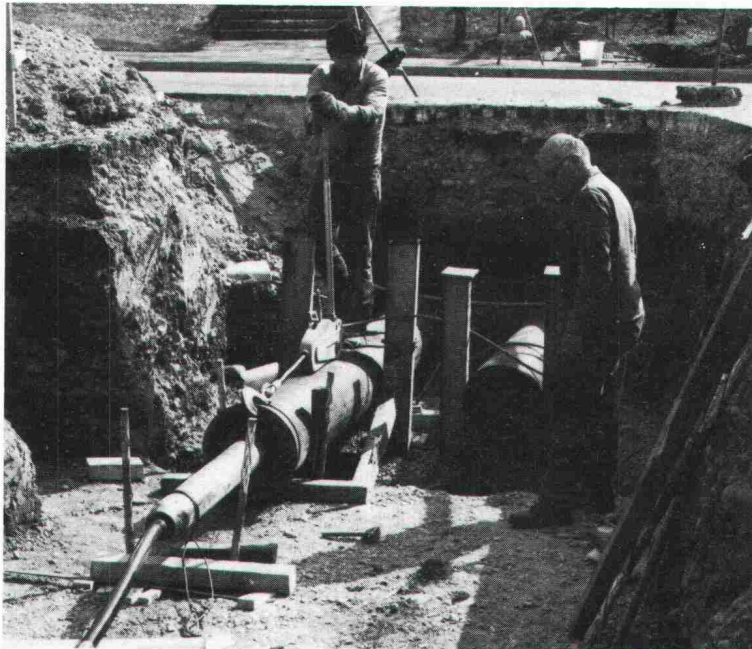
## SCHICHTEX ISOLIERBAUSTOFFE

Im **Industrie-, Wohn- und Sporthallenbau**,  
in der **Altbausanierung** und im **Stallbau**.  
Seit mehr als 15 Jahren bewährt gegen  
**Kälte, Wärme, Lärm.**

## SCHICHTEX DACHELEMENTE

**Leicht**, tragfähig, sofort begehbar,  
**hoher Isolationswert**, einfach zu  
befestigen. **Fertige Untersicht.**

**Bau + Industriebedarf AG** 4104 Oberwil / BL Tel. 061 30 40 30



# Unterquerungen

Rohrkulissen D=160–1000 mm  
für Werkleitungen

## gerammte Stahlrohre

Technische Beratung und Ausführung:

**BRUNNER  
ERBEN**

Arnold Brunner's Erben Bauunternehmung Zürich  
Nachfolger Murbach-Brunner + Co.  
8050 Zürich, Leutschenbachstrasse 52  
Telefon 01/301 06 60

**aufzüge  
service ag**

BICHWIL SG + ZÜRICH

Bichwil Tel. 073 51 10 20  
51 21 66  
Basel Tel. 061 32 85 67  
Bern Tel. 031 42 80 80  
Chur Tel. 081 22 33 15  
Zürich Tel. 01 301 31 08

Wir bauen Aufzüge und betreuen sie ...  
nicht nur unsere eigenen, sondern sämtliche Fabrikate.

Sprechen Sie deshalb zuerst mit uns, bevor Sie in die Höhe gehen.  
(Sei es mit oder wegen eines Aufzuges.)

Die nicht gebrauchte Energie  
ist die billigste Energie

**CALOFLEX<sup>®</sup>**  
Fussbodenheizung

Quellennachweis und Prospektmaterial:  
Thermowag AG Zürich, Sonnenthalstr. 5, 8600 Dübendorf,  
Tel. 01-821 09 21



**Institut für  
Techn.  
Ausbildung**

8057 Zürich  
Schaffhauserstr. 228  
Tel. 01/311 58 38

## Angewandte Bauphysik

Kurs über die Grundlagen des Wärme-,  
Feuchtigkeits- und Schallschutzes, mit  
folgenden Schwerpunkten:

Wärmehaushalt des Gebäudes – Verhütung  
von Bauschäden – einschlägige SIA-Emp-  
fehlungen – energiebewusstes Bauen –  
passive Sonnenenergie-Nutzung

Kursleiter: Th. Frank, dipl. Ing. ETH,  
EMPA, Abteilung Bauphysik

**Kursbeginn: 2. November 1981**



## Stellenangebote

Wir suchen in unser Ingenieurbüro in zentraler Lage in Zürich-Oerlikon einen

### Bauingenieur HTL

und einen

### Tiefbauzeichner

für die selbständige Bearbeitung interessanter Aufgaben im Gebiet Tief-, Strassen- und Bahnbau.

Wir freuen uns über Ihre telefonische oder schriftliche Kontaktaufnahme, um mit Ihnen ein Gespräch vereinbaren zu können.

#### SNZ Ingenieurbüro AG

Seiler Niederhauser Zuberbühler  
Jungholzstrasse 6, 8050 Zürich, Telefon 01 / 311 88 33

37/30 1

Kleinunternehmen mit umfangreicher und qualitativ hochstehender Produktpalette für Abdichtungen im Hoch- und Tiefbau sucht

### freie Mitarbeiter

auf Provisionsbasis. Bei Eignung und gegenseitigem Vertrauen späterer Übertritt in den Mitarbeiterstab möglich.

Dynamische Bewerber melden sich bitte unter Chiffre SIA 875 an IVA AG, Postfach, 8032 Zürich.

38/29-g

Wir suchen für die Bearbeitung von interessantem Bauvorhaben

### Bauführer

Wir erwarten gerne Ihren Anruf unter Telefon 01 / 69 47 54

**Louis Piller**, Architekt, Zeltweg 93, 8032 Zürich

38/18-g

# Im guten architektonischen Entwurf verbinden sich die Fähigkeiten kreativen Schaffens und analytischen Bewertens.

Das Suchen und Gestalten, Gliedern und Konkretisieren hat seinen Anfang nicht in absoluter Freiheit; doch von aussen aufgezwungene Grenzen sind oft Ausgangspunkt für eine eigenständige Lösung.

Ein guter Architektur-Entwurf muss sowohl der sachlichen Aufgabe eines Baues wie auch den kritischen ästhetischen Ansprüchen genügen. Nur die Lösung beider Aufgabenbereiche kann ein Beispiel guter Architektur sein. Dahinter jedoch steht immer das persönliche schöpferische Engagement des Entwurfs-Architekten.

Wir suchen einen qualifizierten Entwurfs-Architekten, wenn möglich mit Hochschul-Abschluss und mit der Erfahrung, die der Aufgabe gerecht wird: in kleinem Team Projekte für Industrie, Verwaltung, Hotellerie/Tourismus und Wettbewerbe selbständig entwerfen, ihnen ein überzeugendes Konzept geben, die Realisierung später begleitend betreuen.

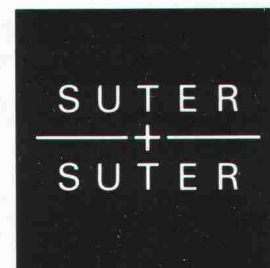
Als mittelgrosses Architektur-Büro bearbeiten wir interessante Projekte, vorwiegend im Kanton Bern.

Bitte richten Sie Ihre Bewerbung an Herrn M. Ritter persönlich. Wir sichern Ihnen absolute Diskretion zu.

Als Generalplaner sind wir international tätig, erbringen integrierte Dienstleistungen (Beraten, Planen, Realisieren für Organisation, Einrichtung und Bau). Als modern geführtes Unternehmen bieten wir sehr gute Sozialleistungen und gleitende Arbeitszeit.

Suter + Suter AG, Generalplaner  
3001 Bern, Stadtbachstrasse 64  
Telefon 031-24 46 44

## Entwurfs-Architekt



**Der dipl. Bauingenieur, ETH/  
HTL, der bei uns die technische  
Betreuung unserer führenden  
Produkte übernimmt, sollte ein  
persönliches Interesse daran  
haben, unser Wissen nicht für  
sich zu behalten.**

Über das, was wir Ihnen in dieser entwicklungs-  
fähigen, verantwortungsvollen Position ausser  
der Chance zum Ausbau lebendiger persönlicher  
Kontakte sonst noch zu bieten haben, möchte sich  
unsere Geschäftsleitung gerne bald einmal mit  
Ihnen persönlich unterhalten. Bitte telefonieren Sie  
uns oder schicken Sie uns gleich Ihre schriftliche  
Bewerbung mit den üblichen Unterlagen.

**Stotmeister AG**  
Südstrasse 14, 8172 Niederglatt, Tel. 01/850 37 65

Vollwärmeschutz-  
Systeme  
Kunstharzputze  
Dispersionsfarben

**sto**<sup>®</sup>

## **Generalunternehmung (Stadt Zürich)**

sucht

### **Sachbearbeiter Kalkulation**

#### **Aufgaben:**

- Baubeschriebe und Pflichtenhefte
- Leistungsverzeichnisse und Massenauszüge
- Durchführen von Submissionen, Offertkontrollen, Preis- und Leistungsvergleiche, Bearbeiten von Vergabungsanträgen
- Kosten- und Massenberechnungen für GU-Offerten
- Kontrolle von Konstruktions- und Detailplänen

#### **Anforderungen:**

- Baupraxis (Bauführer, Hochbauzeichner)

#### **Wir bieten:**

- interessante und vielseitige Tätigkeit in kleinem Team
- zeitgemässe Anstellungsbedingungen mit guter Personalvorsorge

Interessenten laden wir höflich zur Einreichung der Bewerbung ein unter Chiffre ofa 4192 Zp an Orell Füssli Werbe AG, Postfach, 8022 Zürich.

36/10.e

Mittelgrosses Ingenieurbüro sucht einen

## **dipl. Bauingenieur ETH**

Richtung konstruktiver Ingenieurbau.

#### **Wir wünschen:**

Zielstrebigen, verantwortungsfreudigen Ingenieur mit Sinn für kameradschaftliche Zusammenarbeit. Alter um die Dreissig.

#### **Wir bieten:**

Bei entsprechendem Können selbständige Bearbeitung von interessanten Aufträgen. Entwicklungsfähige Stelle mit angemessener Salarierung.

Arbeitsort: Stadtzentrum Zürich

Gerne erwarten wir Ihre Bewerbung unter Chiffre SIA 858 an IVA AG, Postfach, 8032 Zürich.

37/03.1



Unser «heisser» Temporärdrakt:

**01 - 241 77 50**

**Zeichner mit flinken Händen . . .  
. . . weiter im Vormarsch**

**Können Sie Micky-Mäuse zeichnen?**

Gut. Aber können Sie als

**- Hochbauzeichner -**

Wettbewerbsaufgaben lösen, teilweise selbständige  
Projekt- und Werkplanbearbeitung erledigen?

Temporär-Arbeit könnte eine Alternative sein für **jun-  
ge Draufgänger**. In kurzer Zeit möglichst viele Erfah-  
rungen sammeln, das ist temporären.

Apropos Entwicklungsmöglichkeiten: Erfolgreichen  
Mitarbeitern stehen bei unseren Kunden alle Türen of-  
fen!

Fühlen Sie sich angesprochen? - Dann freut sich Herr  
Goetz schon heute auf Ihren Anruf.



**Idee - Plan - Haus**

**Personal Sigma**

Lutherstrasse 4, am Stauffacher, 8004 Zürich  
Telefon 01 / 241 77 01

38/26-g

Infolge Pensionierung des jetzigen Amtsinhabers suchen  
wir auf Frühjahr 1982

**Geschäftsführer**

für den Thurgauischen Baumeisterverband.

**Der Aufgabenkreis umfasst:**

- Leitung der Geschäftsstelle in Weinfelden
- fachliche und kalkulatorische Beratung der Verbands-  
mitglieder
- Kontakt mit Behörden und Bauherren
- administrative Verbandsaufgaben
- Erstellen von Expertisen

**Voraussetzungen:**

- ausgewiesener Baufachmann mit entsprechendem Bil-  
dungsgang (dipl. Baumeister, Bauing. HTL)
- Freude und Geschick im Umgang mit Baumeistern

**Wir bieten:**

- selbständige und vielseitige Tätigkeit in einem kleinen,  
leistungsfähigen Team
- grosse 6-Zimmer-Wohnung steht zur Verfügung
- Dauerstelle mit entsprechendem Salär und Sicherheit

Ihre Bewerbung wird absolut vertraulich behandelt und ist  
bis 15. Oktober 1981 zu richten an:

**Thurgauischer Baumeisterverband**

Herrn J. Trachsel, Präsident  
Galgenholzstrasse 40, 8500 Frauenfeld, Telefon 054 / 7 24 38

38/14-g

Wir suchen jüngeren

**Verkehringenieur/Planer**

für die selbständige Bearbeitung von Orts- und Verkehrs-  
planungen, Gestaltungsplanungen, Expertisen. Verkehrs-  
technische Begleitung von Projektierungsarbeiten u.a.m.

**Wir erwarten:**

- gute Grundlagenkenntnisse
- Selbständigkeit und Geschick im Umgang mit Behörden  
und Amtsstellen

**Wir bieten:**

- je nach Interessenlage Einarbeitung im Spezialgebiet  
«Energie»
- weitreichende Kompetenzen
- zeitgemässe Anstellungsbedingungen mit fortschrittli-  
chen Sozialleistungen.

Zu einem unverbindlichen Gespräch sind wir jederzeit be-  
reit. Rufen Sie uns an (Kontaktperson W. Weber, Bauing.  
ETH/Verkehrsing. SVI) oder senden Sie uns Ihre Bewerbung  
mit den üblichen Unterlagen.



**WEBER + ANGEHRN**, Ingenieurbüro  
Kapuzinerstrasse 11, 4500 Solothurn  
Telefon 065 / 22 31 51 oder abends 065 / 22 78 44

37/07-1



Wir suchen einen initiativen Nachwuchsmann als

**Bauführer/Sachbearbeiter**

für den Einsatz auf dem interessanten Spezialgebiet der vor-  
gespannten Gründungsanker.

Der Aufgabenkreis umfasst im wesentlichen die Auftrags-  
abwicklung, d.h. die Liefer- und Einsatzvorbereitungen so-  
wie die Leitung und Überwachung der Baustellenarbeiten.

Für diese abwechslungsreiche und weitgehend selbständi-  
ge Tätigkeit sollten Sie über einige Jahre Tiefbaupraxis ver-  
fügen. Etwas Englischkenntnisse wären von Vorteil.

Wir bieten Ihnen eine Dauerstelle mit fortschrittlichen  
Anstellungsbedingungen und guten Sozialleistungen.

Wenn Sie diese verantwortungsvolle Position anspricht,  
rufen Sie bitte unsere Herren **Bruder** oder **Heer** an, sie er-  
teilen Ihnen gerne weitere Auskünfte, oder senden Sie uns  
Ihre Offerte.

**STAHLTON AG**, Personaldienst  
Riesbachstrasse 57, Postfach, 8034 Zürich  
Telefon 01 / 47 64 00

38/04-g



# ISOVER VETROFLEX

## Isolieren ja, aber wie?

Diese Fragen sollen Sie nach gründlicher Einführung beantworten können als zukünftiger

# Leiter oder Leiterin

## der Abteilung Forschung und Produkteentwicklung

Als führender Mineralfaserdämmstoffproduzent betätigen wir uns speziell auf dem Sektor Hochbau.

In engem Kontakt mit unserer Produktionsabteilung werden Sie Produktstudien vorschlagen und durchführen, Wirtschaftlichkeitsberechnungen anstellen und Produktesysteme auf dem Gebiet der Wärmedämmung, der Akustik sowie des Brandschutzes lancieren.

Haben Sie die höhere Ausbildung als

# dipl. Ingenieur, Architekt oder Energiespezialist

mit:

- Erfahrung in der Baubranche
- Interesse für wirtschaftliche und technische Forschung
- Sinn für Analysen, Methoden und Synthesen
- Begeisterung für alles Neue
- guten Französischkenntnissen

dann freuen wir uns auf Ihre Kontaktnahme.

Unser Unternehmen bietet Ihnen eine sichere, interessante und fortschrittliche Aufgabe, die auch entsprechend den Anforderungen dotiert ist.

Wir erwarten gerne Ihre Unterlagen.

**Fibriver, 8155 Niederhasli**

Telefon 01 / 850 24 44

38/12-g

# MOTOR COLUMBUS

## Wir planen und beraten - weltweit

In unserer Abteilung «Nukleare Bautechnik» befassen wir uns mit der bautechnischen Planung von nuklearen und konventionell-thermischen Kraftwerken. Zur Verstärkung unserer Gruppe «Stahlkonstruktionen» suchen wir einen

## Bauingenieur ETH

Das Arbeitsgebiet ist sehr vielseitig und anspruchsvoll und umfasst folgende Schwerpunkte:

- Planung, Berechnung und Konstruktion von Stahlkonstruktionen
- Entwicklung von Spezialkonstruktionen
- Projektbearbeitung für In- und Auslandprojekte, insbesondere Bearbeitung von Spezifikationen, Ausschreibungen, Vergaben
- Verhandlungen mit Kunden und Behörden
- fachtechnische Betreuung der Konstruktionsgruppe

Von unserem neuen Mitarbeiter erwarten wir:

- selbständige und initiative Persönlichkeit
- Erfahrung als Stahlbauingenieur
- gute Englischkenntnisse, Französischkenntnisse erwünscht
- Kenntnisse in computerorientierter Arbeitstechnik erwünscht

Für diese Stelle kommt auch ein Ingenieur HTL (Bau) mit entsprechender Erfahrung in Frage.

Sie finden bei uns eine ausgezeichnete Gelegenheit, Ihre Fachkenntnisse auf breiter Basis anzuwenden. Wir bieten eine sorgfältige Einarbeitung, zeitgerechte Anstellungsbedingungen und entsprechende Sozialleistungen.

Wenn Sie sich von dieser Aufgabe angesprochen fühlen, senden Sie Ihre Bewerbungsunterlagen bitte unter Kennziffer K-15.35 an unsere Personalbüro.

**MOTOR-COLUMBUS  
Ingenieurunternehmung AG**

Parkstrasse 27, 5401 Baden, Tel. 056 / 20 11 21

38/01-g

# MOTOR COLUMBUS



## ISOVER VETROFLEX

Führender Hersteller von Mineralfaserdämmstoffen für Wärmeschutz, Akustik und Brandschutz im Hochbau sucht

## Architekt(in) oder Hochbauzeichner(in)

für eine interessante und abwechslungsreiche Tätigkeit in unserem technischen Büro für Detailstudien und bauphysikalische Berechnungen.

Wir bieten überdurchschnittlich gute Sozialleistungen, angenehmes Arbeitsklima, modernes Büro.

Haben Sie Freude, in einem Team Lösungen zu suchen, die einer energiebewussten Architektur entsprechen, dann senden Sie uns Ihre Unterlagen.

**Fibriver, 8155 Niederhasli**  
Telefon 01 / 850 24 44

38/15-g



L'ÉCOLE POLYTECHNIQUE  
FÉDÉRALE DE LAUSANNE

met au concours un poste de

## professeur en géométrie

pour son Département de mathématiques.

**Délai d'inscription:** 31 octobre 1981.

**Entrée en fonctions:** automne 1982 ou à convenir.

Les personnes intéressées voudront bien demander le dossier relatif à ce poste à la:

**Direction administrative de  
l'École polytechnique fédérale de Lausanne  
33, avenue de Cour, 1007 Lausanne**

38/05-g



**ELEMENT AG**

Seit 25 Jahren sind wir auf dem Gebiete der Vorfabrikation und der Vorspanntechnik tätig.

Für die Bearbeitung interessanter Projekte im Wohnungs-, Industrie-, Brücken- sowie Spezialtiefbau suchen wir für unser technisches Büro in Bern

## Eisenbetonzeichner Stahlbauzeichner Konstrukteur

Sie befassen sich insbesondere mit der konstruktiven Bearbeitung sowie der Kalkulation von technisch anspruchsvollen Objekten.

Sie sollten nach einer gewissen Einarbeitungszeit in der Lage sein, die fachlich anspruchsvolle und interessante Aufgabe selbständig zu bewältigen.

Selbstverständlich ist Erfahrung auf dem Gebiete der Vorfabrikation ein Vorteil, jedoch keine Bedingung.

Wir bieten nebst gutem Salär und Sozialleistungen ein angenehmes Arbeitsklima.

Gerne erwarten wir Ihre Kurzofferte oder telefonische Kontaktaufnahme (verlangen Sie bitte intern 41, Hr. P. Weisser). Ihre Bewerbung wird absolut vertraulich behandelt.

**ELEMENT AG, 3027 BERN**  
Untermattweg 22, Telefon 031 / 55 52 85

35/09-d

Für unser Ingenieurbüro in Zug suchen wir einen

## dipl. Bauingenieur ETH/ Bauingenieur HTL

als selbständigen Berater unserer Bauherren sowie als Planer und Projektleiter bei anspruchsvollen Tiefbauprojekten

## Tiefbauzeichner

für die Projektierung und Bauleitung.

Wir bieten Ihnen eine vielseitige und interessante Tätigkeit mit überdurchschnittlichen Anstellungsbedingungen.

Ihre telefonische oder schriftliche Bewerbung, welche wir streng vertraulich behandeln, würde uns freuen.

**EMCH + BERGER ZUG AG**, Bauingenieure  
6301 Zug, Telefon 042 / 36 22 18

37/04-1



Am 1. Oktober 1981 eröffne ich in Brugg ein Ingenieurbüro für Industriebau im In- und Ausland. Wenn Sie von Anfang an als

## Bauingenieur HTL

(mit einigen Jahren Praxis als Statiker, Auftragsführer, Bauleiter) oder als

## Zeichner und Konstrukteur

(mit Flair für Stahlbau)

im neuen Team mitarbeiten möchten, bitte ich Sie um Ihre kurze schriftliche Bewerbung.

**H. P. Huber**, dipl. Bauingenieur ETH/SIA  
Fröhlichstrasse 44, 5200 Brugg

32/07-b

Wir suchen selbständigen, erfahrenen

## Bauführer Architekt-Techniker

für anspruchsvolle, öffentl. Bauaufgaben.

Interessenten sind gebeten, ihre Bewerbung zu richten an

**Geiser + Schmidlin + Gysi**  
dipl. Architekten ETH/SIA  
Gönhardweg 10, Aarau

38/06-g

## Stahlbau Industriebau Anlagenbau

Wir sind ein bedeutendes Schweizer Ingenieurunternehmen mit Hauptsitz in Zürich und suchen einen

## Stahlbauzeichner/ Konstrukteur

Können Sie sich für die Mitarbeit bei der Projektierung und Planung von Stahlbauten begeistern?

Reizen Sie die Gegensätze von Industrie- und Anlagenbau von Projektierungs- und Werkplanungsarbeiten im Büro und von Ausführungsarbeiten auf der Baustelle?

Arbeiten Sie gerne in kleinen dynamischen Teams?

Fühlen Sie sich durch diese Fragen angesprochen und wecken sie Ihr Interesse, so freuen wir uns auf Ihre Kontaktnahme.

Unser langjähriges Unternehmen bietet Ihnen einen sicheren Arbeitsplatz und fortschrittliche Arbeits- und Anstellungsbedingungen.

Reichen Sie uns einfach Ihre Unterlagen ein oder wenden Sie sich an unseren Herrn Ritter, der gerne Ihre Fragen beantwortet.

## HELBLING BAU INGENIEURUNTERNEHMUNG AG

Hohlstrasse 610, 8048 Zürich, Telefon 01 / 64 46 64

38/02-g

Wir sind ein leistungsfähiges, mittelgrosses Baustoffunternehmen in Graubünden und stellen Baustoffe für den Rohbau her.

Für unsere Bereiche Steinproduktion, vorfabrizierte Elemente, Fertigbeton und Transporte suchen wir per sofort oder nach Vereinbarung einen

## Betriebsleiter

**Zu diesem anspruchsvollen Aufgabengebiet gehören:**

- Leitung des Werkbetriebes
- Organisation und Überwachung von Maschinen, Betriebsanlagen, Fahrzeugen und Gebäuden
- Führung der betriebseigenen Werkstätte und des Werkbüros
- Projektierung und Realisierung von Neu- und Ergänzungsanlagen inkl. Rationalisierungsmassnahmen
- Kontakte mit Kunden, Lieferanten und anderen Abteilungen

**Von unserem Bewerber erwarten wir:**

- Ausbildung als Ingenieur HTL oder Bewerber mit guter Grundausbildung mit mehrjähriger Praxis in einer ähnlichen Funktion
- initiatives und unternehmerisches Handeln
- Idealalter 30 bis 40 Jahre.

**Wir bieten:**

- eine abwechslungsreiche Arbeit in einem fundierten Unternehmen
- gründliche Einführung in das interessante und vielseitige Arbeitsgebiet
- aufgeschlossenes und gutes Betriebsklima
- gute Anstellungsbedingungen und ausgebaute Sozialleistungen
- Geschäftswagen

Wenn Sie sich angesprochen fühlen, erwarten wir gerne Ihre Bewerbung mit handschriftlichem Begleitbrief, Lebenslauf, Foto und Zeugniskopien unter Chiffre SIA 871. Alle Bewerbungen werden mit grösster Diskretion behandelt.

38/20-g



Kleineres  
Architekturbüro in  
Basel sucht  
30-40jährigen  
erfahrenen

## DIPL. ARCHITEKT ETH

zur selbständigen  
Bearbeitung von  
interessanten Bau-  
aufgaben, zur  
Entlastung des Inha-  
bers und für ev.  
späterer Über-  
nahme des Büros.  
Chiffre K 03-991 095  
Publicitas, 4010 Basel



**HELVETAS**

Schweizer Aufbauwerk für Entwicklungsländer

unterstützt seit über 15 Jahren ein Programm für

### **Dorfentwicklung in Kamerun (Westafrika)**

(vorwiegend ländliche Trinkwasserversorgung)

Im zehnköpfigen Mitarbeiterteam sind folgende Stellen zu besetzen:

## **1 Bauingenieur ETH/HTL als Provinzingenieur**

## **1 Bauingenieur ETH/HTL als Feldingenieur**

### **Aufgabenbereiche:**

- **Provinzingenieur:** technische Betreuung und Koordination des Programmes auf Provinzebene
- **Feldingenieur:** Planung und Bauleitung für Trinkwasserversorgungsprojekte, Sekundärstrassen, Brücken und andere ländliche Infrastrukturprojekte

### **Anforderungen:**

Bei beiden Stellen handelt es sich um vielseitige und verantwortungsvolle Aufgaben, welche Selbständigkeit und mehrere Jahre berufliche Praxis im allgemeinen Tiefbau, vorzugsweise Wasserbau, Abwassersektor oder Kanalisation, voraussetzen. Neben fundierten bautechnischen Kenntnissen erfordern diese Stellen auch Flexibilität und organisatorische Fähigkeiten. Bauleitungs- oder Bauführererfahrung sind ein Vorteil.

Sprachen: Gute Englischkenntnisse sind Bedingung, gute Französischkenntnisse ein Vorteil.

Idealalter: etwa 30 bis 35 Jahre

Eintrittstermin: Herbst 1981 oder Frühjahr 1982.

### **Wir bieten:**

Mitarbeit in einem interessanten Entwicklungsprojekt, Dreijahresvertrag mit bezahltem Heimaturlaub, 6 Wochen Ferien pro Einsatzjahr, den Anforderungen entsprechendes Salär sowie die üblichen Sozialleistungen.

Wenn Sie die genannten Voraussetzungen erfüllen und sich für einen persönlichen Beitrag an die praktische Entwicklungszusammenarbeit interessieren, erwarten wir gern Ihre schriftliche Bewerbung mit den üblichen Unterlagen.

**HELVETAS**

St. Moritzstrasse 15, 8042 Zürich, Telefon 01 / 363 50 60

38/21-g

Für interessante Tätigkeiten im Hoch- und Tiefbau suchen wir einen erfahrenen und initiativen

## **Eisenbetonzeichner**

Wir sind ein mittelgrosser Betrieb und bieten fortschrittliche Arbeitsbedingungen sowie ein angenehmes Arbeitsklima.

Gerne erwarten wir Ihre schriftliche Bewerbung oder Ihren Anruf.

**M. Walt, Ingenieurbüro AG**

Engl. Viertelstrasse 24, 8032 Zürich, Telefon 01 / 34 82 30

38/28-g

Wir suchen

## **Bauzeichner A/B Tiefbau/Eisenbeton**

**Wehrli & Weimer, dipl. Bauingenieure ETH/SIA**

Grünhaldenstrasse 6, 8050 Zürich, Telefon 01 / 301 13 30

37/18-g

Wir suchen zur Ergänzung unseres kleinen Teams ausgewiesenen

## **Planer**

für die Bearbeitung von **gestalterischen Aufgaben** auf dem Gebiet der Raumplanung.

Unsere Arbeitsgebiete sind:

- Überbauungs- und Gestaltungspläne
- Ortsplanungen
- Beratungen und Expertisen
- Grünplanung.

Gerne erwarten wir Ihre Bewerbung mit den üblichen Unterlagen

**Steiner + Buschor AG, Ingenieure und Planer**

Gothelfstrasse 52, 3400 Burgdorf, Telefon 034 / 22 03 22

38/17-g

Zur Ergänzung unseres Mitarbeiterteams suchen wir per sofort oder nach Vereinbarung

## **Hochbauzeichner(in)**

**Aufgabenkreis:** Bearbeitung von Projektplänen/Mitarbeit an Ausführungsplänen/Devisierung.

**Sie finden bei uns:** aufgeschlossenes, kleines Team, eigenes Büro, Personalfürsorgestiftung.

Interessenten bitten wir, sich telefonisch oder schriftlich bei uns zu melden.

Architektengemeinschaft **Grüniger + Theus**

dipl. Architekten ETH/SIA und Partner AG

Franklinstrasse 5, 8050 Zürich, Telefon 01 / 312 02 53

38/16-g



Wir suchen Mitarbeiter mit einigen Jahren praktischer Erfahrung:

### dipl. Bauingenieur ETH

als Sachbearbeiter für Eisenbeton- und Spannbetonbauten (Statik und Konstruktion)

### dipl. Bauingenieur ETH evtl. HTL

als Sachbearbeiter für Projekte des allgemeinen Tiefbaus.

**Wehrli & Weimer**, dipl. Bauingenieure ETH/SIA  
Grünhaldenstrasse 6, 8050 Zürich

35/16-d

Wir suchen einen jüngeren, gut qualifizierten

### dipl. Bauingenieur ETH

für die Bearbeitung von vielseitigen und anspruchsvollen Aufgaben im konstruktiven Ingenieurbau sowie im Grundbau. Etwas praktische Erfahrung ist erwünscht, aber nicht Bedingung. Wir bieten Ihnen eine gründliche Einarbeitung und interessante Weiterbildungsmöglichkeiten.

Sie finden bei uns ein angenehmes Arbeitsklima, fortschrittliche Anstellungsbedingungen und gut ausgebaute Sozialleistungen.

Wir freuen uns auf Ihre Bewerbung mit den üblichen Unterlagen.

**Basler & Hofmann**, Ingenieure und Planer AG  
Forchstrasse 395, 8029 Zürich, Telefon 01 / 55 11 22

38/27-g

Gesucht für sofort oder nach Übereinkunft nach Hergiswil NW in junges Team

### Architekt HTL

sicher und selbständig in Entwurf, Planung und Darstellung interessanter Bauvorhaben im öffentlichen und privaten Bereich. Qualifizierte und einsatzbereite Bewerber sind gebeten, mit uns in Verbindung zu treten.

**A. Bühlmann**, Architekt, Seestrasse 59a, 6052 Hergiswil  
Telefon 041 / 95 24 29

38/08-g

Architekturbüro in Zug sucht eine **Aushilfe** für 3 bis 4 Monate

### Hochbautechniker/Hochbauzeichner

für die Planbearbeitung eines Wohn- und Geschäftshauses.

Anforderungen: einige Jahre Praxis.

Interessenten melden sich bitte unter Chiffre SIA 856 an IVA AG, Postfach, 8032 Zürich.

36/29-e

Wir suchen für die selbständige Bearbeitung von interessanten Bauvorhaben

### Bauleiter

mit Arbeitsort Platz Zürich, Ausbildung Architekt HTL oder gleichwertige Ausbildung.

Interessenten sind gebeten, sich schriftlich, unter Beilage der üblichen Unterlagen, mit uns in Verbindung zu setzen.

Zuschriften unter Chiffre SIA 844 an IVA AG, Postfach, 8032 Zürich.

35/37-d

Gesucht

### Architekt-Techniker HTL

oder erfahrener **Bauführer/Bauzeichner** für die Übernahme von Bauausführungen (Planarbeiten bis örtliche Bauführung und Abrechnung) in kleinem Architekturbüro mit interessantem Auftragsbestand.

**Pascal Zürcher**, dipl. Architekt ETH  
Aegeristrasse 38, 6300 Zug, Telefon 042 / 21 29 29

38/30-g

## Stellengesuche

Junger, initiativer

### Planungsfachmann

**sucht:** interessantes, ausbaufähiges Tätigkeitsgebiet in:

- Orts-, Regional-, Kern-, Altstadt-, Quartier- und andern Planungen
- Möglichkeit, interessante Arch.-Projekte zu bearbeiten
- möglicher Arbeitsbeginn nach Übereinkunft

**bietet:** Grundausbildung als Architekt (6 Jahre angestellter Architekt in verschiedenen Architekturbüros)

- Nachdiplomstudium Planung im Ausland (2 Jahre Sachbearbeiter in Planungsbüro)
- Ausländerfahrung (4 Jahre in F.), gute Referenzen.
- Sprachen D, F, bilingue I, E.

Offerten unter Chiffre SIA 860 an IVA AG, Postfach, 8032 Zürich.

38/07-g

### Dipl. Architekt ETH

sucht Stelle, Zürich und Umgebung bevorzugt.

Offerten erbeten unter Chiffre SIA 870 an IVA AG, Postfach, 8032 Zürich.

38/19-g

### Dipl. Bauingenieur ETHZ/SIA/SVI

30. Schweizer, sucht neue interessante Kaderstelle in Unternehmung oder Ingenieurbüro. Auslandsaufenthalte erwünscht.

Eintritt ab Frühling 1982

Offerten bitte unter Chiffre 75-36349 an Assa Schweizer Annoncen AG, 5001 Aarau.

38/24-g

### Dipl. Bauingenieur ETH

37, vom Ausland zurückgekehrt, sucht dringend Stelle in einem Projektierungsbüro oder Bauunternehmung. Bin spezialisiert für Vermessung, Strassen- und allg. Tiefbau.

Offerten erbeten unter Chiffre SIA 864 an IVA AG, Postfach, 8032 Zürich.

Versierter

### dipl. Architekt

mit langjähriger Erfahrung, Wettbewerbserfolgen, Verkehr mit Bauherren und Behörden, sucht Stelle als Entwurfsarchitekt.

Zuschriften bitte unter Chiffre SIA 874 an IVA AG, Postfach, 8032 Zürich.

### Ingénieur génie civil ETS

(2 ans de pratique) cherche place intéressante et stable en Suisse romande dans une entreprise, un bureau d'ingénieurs ou autres (bilingue français/allemand).

Veillez faire offre sous chiffre 869 à l'Administration de IVA AG, Postfach, 8032 Zürich.

### Ingegnere civ. HTL/SIA

CH, 42, nel Ticino, esperto statico nelle costruzioni di cemento armato e direttore lavori, cerca impiego presso studio d'ingegnere impresa, banca, amministrazione fisso opp. saltuario opp. libera collaborazione.

Offerte a cifra 44-402 183, Publicitas, 8021 Zürich.



## Dipl. Kulturingenieur ETH

28, sucht auf Anfang oder Frühjahr 1982 vielseitige Stelle in Kulturtechnik (bevorzugt: Wasserversorgung, Abwassertechnik, Tiefbau), Schweiz oder Ausland.

Offerten erbeten unter Chiffre 872 an IVA AG, Postfach, 8032 Zürich.

38/23-g

## Diverses

### Ingénieur béton armé

de nationalité suisse, ayant son propre bureau d'études depuis 24 ans en FRANCE où il réside, cherche collaboration avec Cabinet suisse en vue d'association ponctuelle pour la réalisation d'ouvrages en Europe et en Afrique,

Faire offres sous chiffre SIA 857 à IVA AG, Postfach, 8022 Zürich.

37/14-f

Sind Sie mit Arbeit überlastet?

### Bauleiter

übernimmt für Sie KV, Devisierung, Bauleitung, Abrechnung  
Offerten unter Chiffre SIA 866 an IVA AG, Postfach, 8032 Zürich.



Der Regierungsrat des Kantons St. Gallen eröffnet in Zusammenarbeit mit dem Stadtrat St. Gallen einen

## Projektwettbewerb

für die Erlangung von Entwürfen für den Ergänzungsbau der Hochschule St. Gallen für Wirtschafts- und Sozialwissenschaften (HSG) sowie eine Überbauungsstudie für eine allfällige spätere Erweiterung der HSG zusammen mit dem Neubau der Pädagogischen Hochschule.

Teilnahmeberechtigt sind Architekten, die seit dem 1. Januar 1981 im Kanton St. Gallen ihren Wohn- oder Geschäftssitz haben. Im weiteren ist der Teilnehmerkreis mit acht eingeladenen Architekten erweitert worden, welche ausserhalb des Kantons St. Gallen ihren Wohn- und Geschäftssitz haben.

Die Wettbewerbsunterlagen können beim kantonalen Hochbauamt, Lämmlisbrunnenstrasse 54, 9001 St. Gallen, gegen Bezahlung von Fr. 300.- bezogen werden. Dieser Betrag wird für jedes rechtzeitig und vollständig eingereichte Projekt nach Abschluss des Wettbewerbs zurückerstattet.

Das Wettbewerbsprogramm kann separat und kostenlos unter obiger Adresse bezogen werden.

### Termine:

Bezug der Unterlagen: ab 16. September 1981  
Fragenstellung: bis 16. November 1981  
Ablieferung der Entwürfe: bis 31. März 1982  
Ablieferung der Modelle: bis 15. April 1982

Baudepartement des Kantons St. Gallen

38/22-g

Stetes inserieren Erfolg!  
bringt



Für: ● Projektierungen  
● Baueingaben  
● Werkplanbearbeitungen

## Öffentlicher Projektwettbewerb

Die Burgergemeinde Bern eröffnet einen Projektwettbewerb zur Erlangung von Projekten für die Überbauung des Areals Kocherspital in Bern.

### Teilnahmeberechtigung:

Architekten, welche das Bürgerrecht der Burgergemeinde Bern besitzen und seit 1.1.1980 Wohn- und Geschäftssitz in der Schweiz haben.

### Gegenstand des Wettbewerbes:

Anspruchsvoller Wohnungsbau gemäss Sonderbauvorschriften «Villette», oberirdische Geschossfläche etwa 5200 m<sup>2</sup>.

### Unterlagen:

Die Unterlagen können ab 15.9.81 gegen eine Depotgebühr von Fr. 200.- bei der Kanzlei des Burgerspitals bezogen werden, wobei die Teilnahmeberechtigung auf einem Formular nachzuweisen ist. Hier kann auch unentgeltlich ein Wettbewerbsprogramm bezogen werden.

### Termine:

Begehung: Dienstag 20. 10. 81  
Fragenstellung: 6. 11. 81  
Abgabe Projekt: 15. 03. 82

Die Direktion des Burgerspitals

38/03-g



# Raumakustik



Primarschule Hinterkappelen/BE



## wo's auf den guten Ton ankommt

Sprachverständlichkeit in Schulräumen ist erstes Gebot, denn der Unterricht soll ja Dialog und nicht «Einbahnverkehr» sein. Dies bedeutet, dass der Raumakustik grosse Bedeutung zukommt. HERAKUSTIK-Platten als Deckenverkleidung erfüllen ideal diesen Anspruch (fragen Sie Ihren Akustiker!), denn je nach Plattentyp und Montageart lassen sich optimale Resultate erzielen. Wenn Sie zudem ein robustes Material suchen, Sonderformate benötigen und eine preisgünstige Lösung anstreben, entscheiden Sie sich für HERAKUSTIK-Platten.

# Herakustik

Die Schallschluckplatte der Natur

w||a||n||c||o||r

Wancor AG  
8105 Regensdorf, Tel. 01/840 51 71  
3006 Bern, Tel. 031/41 47 41  
4132 Muttenz, Tel. 061/61 23 00

## Von A-Z für alternative Heizung und Warmwasserbereitung

Accum Heizung und Warmwasserbereitung für eine umweltgerechte und wirtschaftliche Lösung.

Ich interessiere mich für  
■ Einzelspeicher Accutherm

- Zentralspeicher-Automaten (Wasser oder Feststoff)
- Elektro-Boiler
- Wärmepumpe für Gebrauchswarmwasser-Bereitung
- Wärmepumpe für Heizung

# Accum

Accum AG  
8625 Gossau ZH  
Wärmetechnische Apparate  
Telefon 01 935 15 15



01 935 15 15

Rufen Sie uns an oder senden Sie uns dieses Inserat. Sie erhalten fundierte Unterlagen über moderne Warmwasserbereitung.

B2 ♦ 81

- Personen- und Warenaufzüge aller Art
- Speise-Kleingüterlifte
- Hebebühnen, Anpassrampen
- Fördertechnik



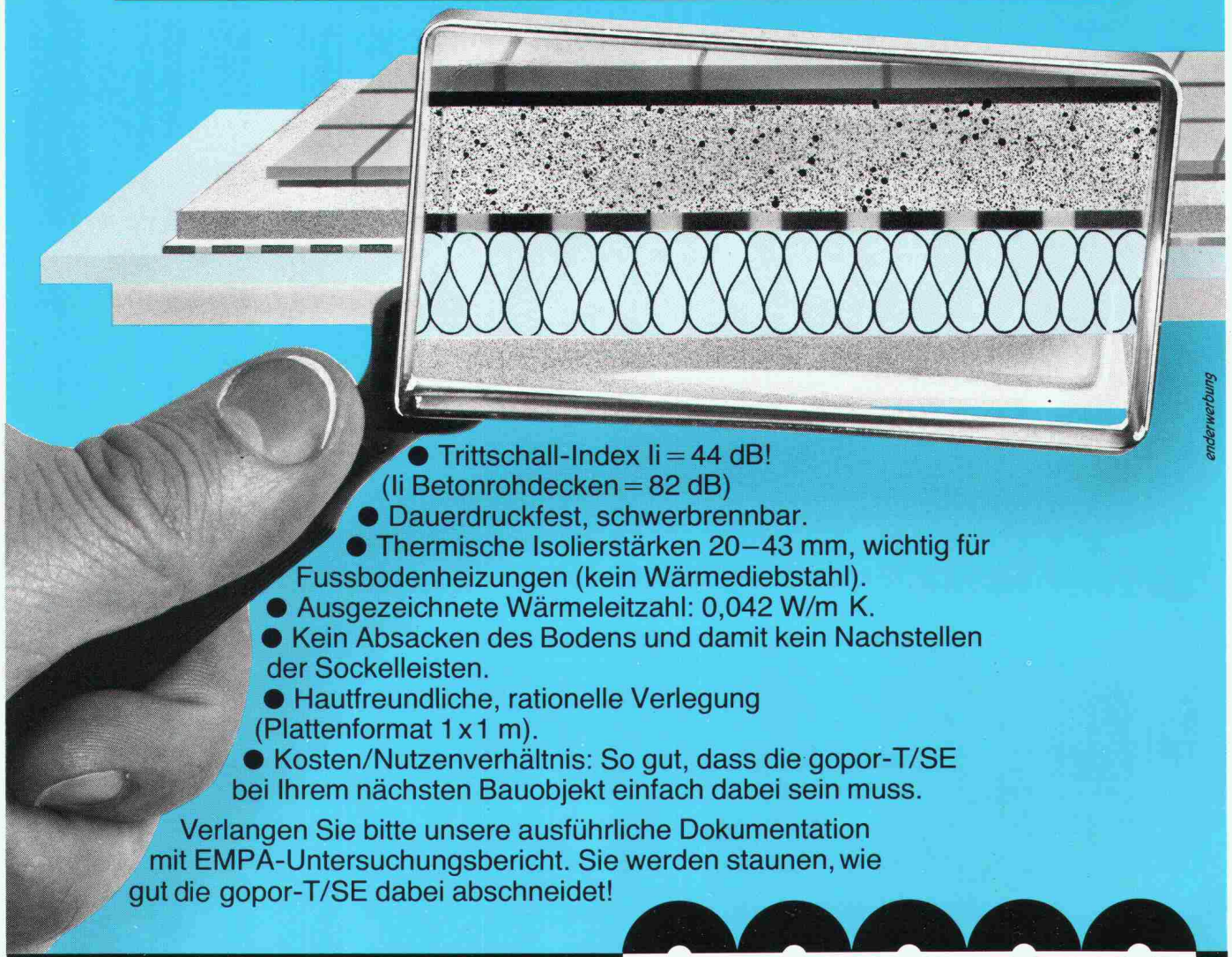
# LIWET AG

CH-5430 WETTINGEN

056 - 26 96 95 / 26 87 88



# **Nehmen Sie die** **Trittschall-Isolationsplatte** **gopor-T/SE unter die Lupe!** **Da kommen nur** **Vorteile zum Vorschein.**



enderwerbung

- Trittschall-Index  $l_i = 44$  dB!  
( $l_i$  Betonrohdecken = 82 dB)
- Dauerdruckfest, schwerbrennbar.
- Thermische Isolierstärken 20–43 mm, wichtig für Fussbodenheizungen (kein Wärmediebstahl).
- Ausgezeichnete Wärmeleitzahl: 0,042 W/m K.
- Kein Absacken des Bodens und damit kein Nachstellen der Sockelleisten.
- Hautfreundliche, rationelle Verlegung (Plattenformat 1 x 1 m).
- Kosten/Nutzenverhältnis: So gut, dass die gopor-T/SE bei Ihrem nächsten Bauobjekt einfach dabei sein muss.

Verlangen Sie bitte unsere ausführliche Dokumentation mit EMPA-Untersuchungsbericht. Sie werden staunen, wie gut die gopor-T/SE dabei abschneidet!

gonon  
Kunststoffwerk AG  
CH-8226 Schleithelm SH  
Telefon 053/6 47 21  
Telex 76723 gonon-ch

# gonon