

Schule in Riva San Vitale : Architekten : Aurelio Galfetti SIA, Flora Ruchat, Ivo Trümpy, Lugano-Bedano

Autor(en): [s.n.]

Objektyp: **Article**

Zeitschrift: **Das Werk : Architektur und Kunst = L'oeuvre : architecture et art**

Band (Jahr): **53 (1966)**

Heft 6: **Terrassenhäuser II**

PDF erstellt am: **20.09.2024**

Persistenter Link: <https://doi.org/10.5169/seals-41212>

Nutzungsbedingungen

Die ETH-Bibliothek ist Anbieterin der digitalisierten Zeitschriften. Sie besitzt keine Urheberrechte an den Inhalten der Zeitschriften. Die Rechte liegen in der Regel bei den Herausgebern.

Die auf der Plattform e-periodica veröffentlichten Dokumente stehen für nicht-kommerzielle Zwecke in Lehre und Forschung sowie für die private Nutzung frei zur Verfügung. Einzelne Dateien oder Ausdrucke aus diesem Angebot können zusammen mit diesen Nutzungsbedingungen und den korrekten Herkunftsbezeichnungen weitergegeben werden.

Das Veröffentlichen von Bildern in Print- und Online-Publikationen ist nur mit vorheriger Genehmigung der Rechteinhaber erlaubt. Die systematische Speicherung von Teilen des elektronischen Angebots auf anderen Servern bedarf ebenfalls des schriftlichen Einverständnisses der Rechteinhaber.

Haftungsausschluss

Alle Angaben erfolgen ohne Gewähr für Vollständigkeit oder Richtigkeit. Es wird keine Haftung übernommen für Schäden durch die Verwendung von Informationen aus diesem Online-Angebot oder durch das Fehlen von Informationen. Dies gilt auch für Inhalte Dritter, die über dieses Angebot zugänglich sind.

Schule in Riva San Vitale



1

Architekten: Aurelio Galfetti SIA, Flora Ruchat, Ivo Trümpy, Lugano-Bedano

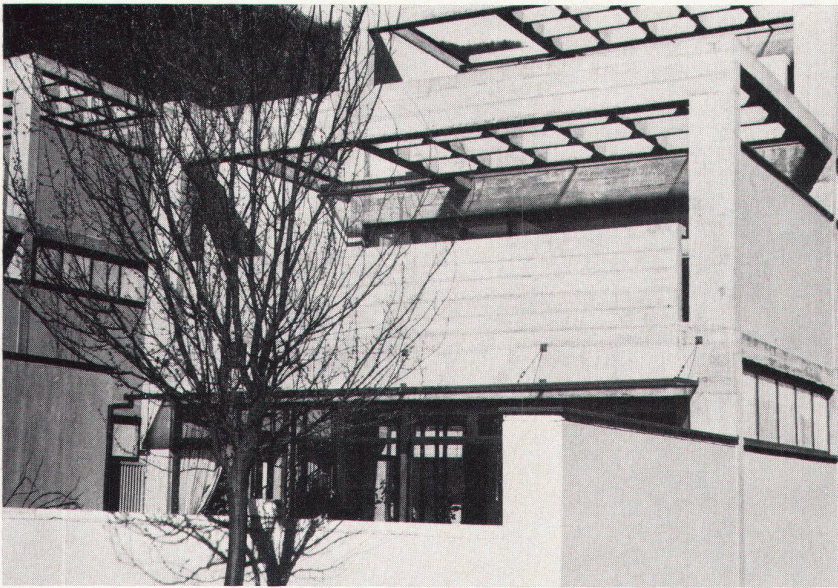
Es handelt sich um die erste Etappe eines Schulzentrums, welches noch um weitere Klassen, eine Mütterschule, eine Turnhalle und anderes vermehrt wird. Der Bauplatz befindet sich in einer noch wenig bebauten Zone, die sich aber zu einem Wohnquartier entwickeln wird und die deshalb mit dieser Schule vervollständigt werden soll. Der gegenwärtige städtebauliche oder landschaftsplanerische Bezugspunkt befindet sich im Norden des Bauplatzes: der alte Dorfkern, die drei Kirchen, die Taufkirche, das See-Ende – eine bemerkenswerte, gewachsene Einheit. Die Komposition ist als räumliche Fortsetzung des Dorfes gedacht und auf seine Mitte hin ausgerichtet. Diese als vorherrschend aufgefaßte Orientierung nach Norden tritt mehrfach in Erscheinung, sei es im Innern jedes Klassenzimmers, sei es außen in der Durchsicht der Pfeilerhallen und der Treppenhäuser.

Die sechs Klassenzimmer, vier Normalklassen und zwei Spezialklassen, bilden zusammen zwei Baukörper, von denen jeder eine Einheit darstellt, die sich weiterhin addieren läßt und durch den Raster (7 m) mit der nächsten verbunden ist. Jeder Baukörper bildet im Erdgeschoß eine gedeckte Halle, welche ein verbindendes Element zwischen dem nördlichen Hof und der grünen südlichen Pausenfläche bildet.

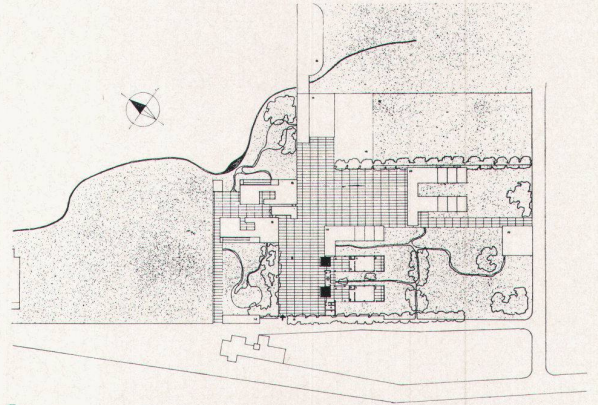
Die Normalklassen sind in der Weise übereinandergesetzt und zurückgerückt, daß ein Teil ihres Daches der nächsthöheren als Terrasse dient. Daraus entsteht ein kompakter Aufbau und eine Einheit der Orientierung für alle. Die Klassenzimmer sind autonom und unabhängig: sie öffnen sich nach allen vier Seiten, eine Notwendigkeit wegen der kärglichen Besonnung des Bauplatzes. Sie sind direkt von außen zugänglich und enthalten, von Norden nach Süden betrachtet, folgende Elemente:

eine Nische als Garderobe usw., den eigentlichen Hörsaal und schließlich die Terrasse für den Unterricht im Freien. Die drei Zonen sind im Falle der Garderobe durch das Mobiliar und im Falle der Terrasse durch die Fenstertüren abgetrennt, wodurch der Raum flexibel und nach den Bedürfnissen verformbar wird. Die tragende Struktur, Pfeiler und Böden, sind aus Eisenbeton, der nach innen und außen sichtbar belassen wurde. Die Füll-elemente sind Glasplatten in Eisenrahmen und verputztes und ockerfarbig bemaltes Backsteinmauerwerk. Diese Farbe soll den Ton der alten Gebäude im Dorfkern aufnehmen und die umgebende Landschaft beleben.

1
Gesamtansicht
Vue générale
General view

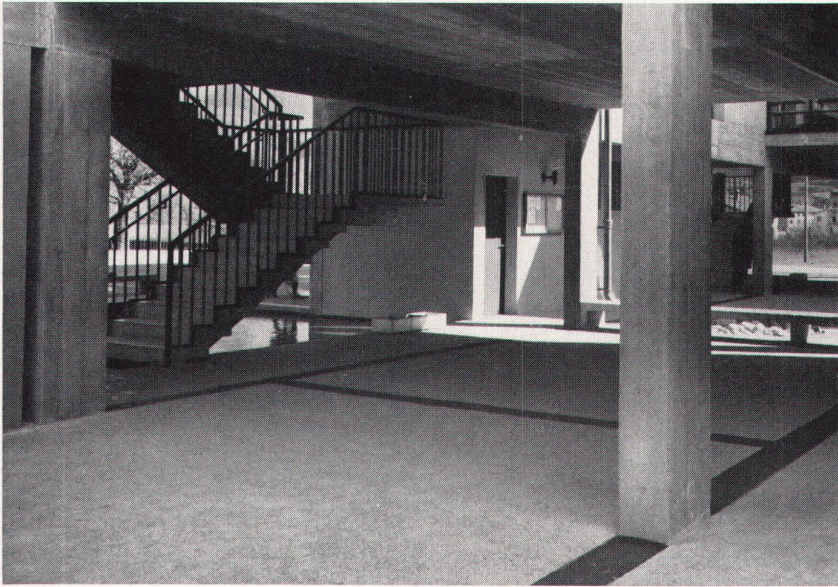


2



5
2
Blick gegen die Klassenzimmer
Vue vers les salles de classe
View towards classrooms

3
Das freie Erdgeschoß
Le rez-de-chaussée formant un hall
Free groundfloor



3

4
Klassenzimmer
Salle de classe
Classroom

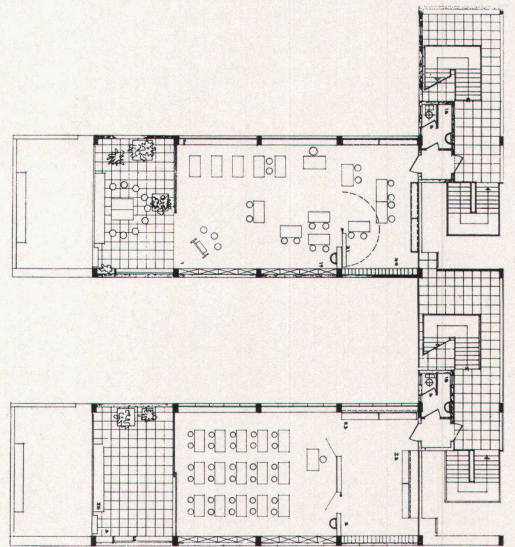
5
Situation
Situation
Site plan

6
Grundriß
Plan
Groundplan

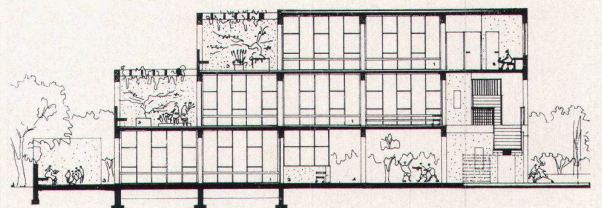
7
Schnitt
Coupe
Cross-section



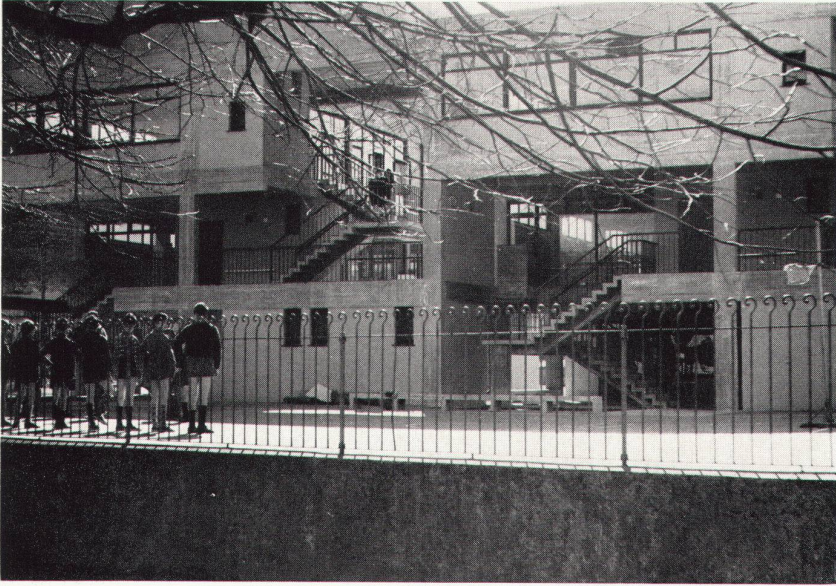
4



6



7



8

8
Blick vom Dorf gegen die Schule
Le centre scolaire, côté village
View from village towards school

9
Spielhof und Treppenhalle
Cour de récréation et cage de escalier
Playground and staircase

10
Hof zwischen den Baukörpern
Préau entre les bâtiments
Courtyard between buildings



9

