

Objektyp: **Advertising**

Zeitschrift: **Das Werk : Architektur und Kunst = L'oeuvre : architecture et art**

Band (Jahr): **53 (1966)**

Heft 2: **Wohnhäuser**

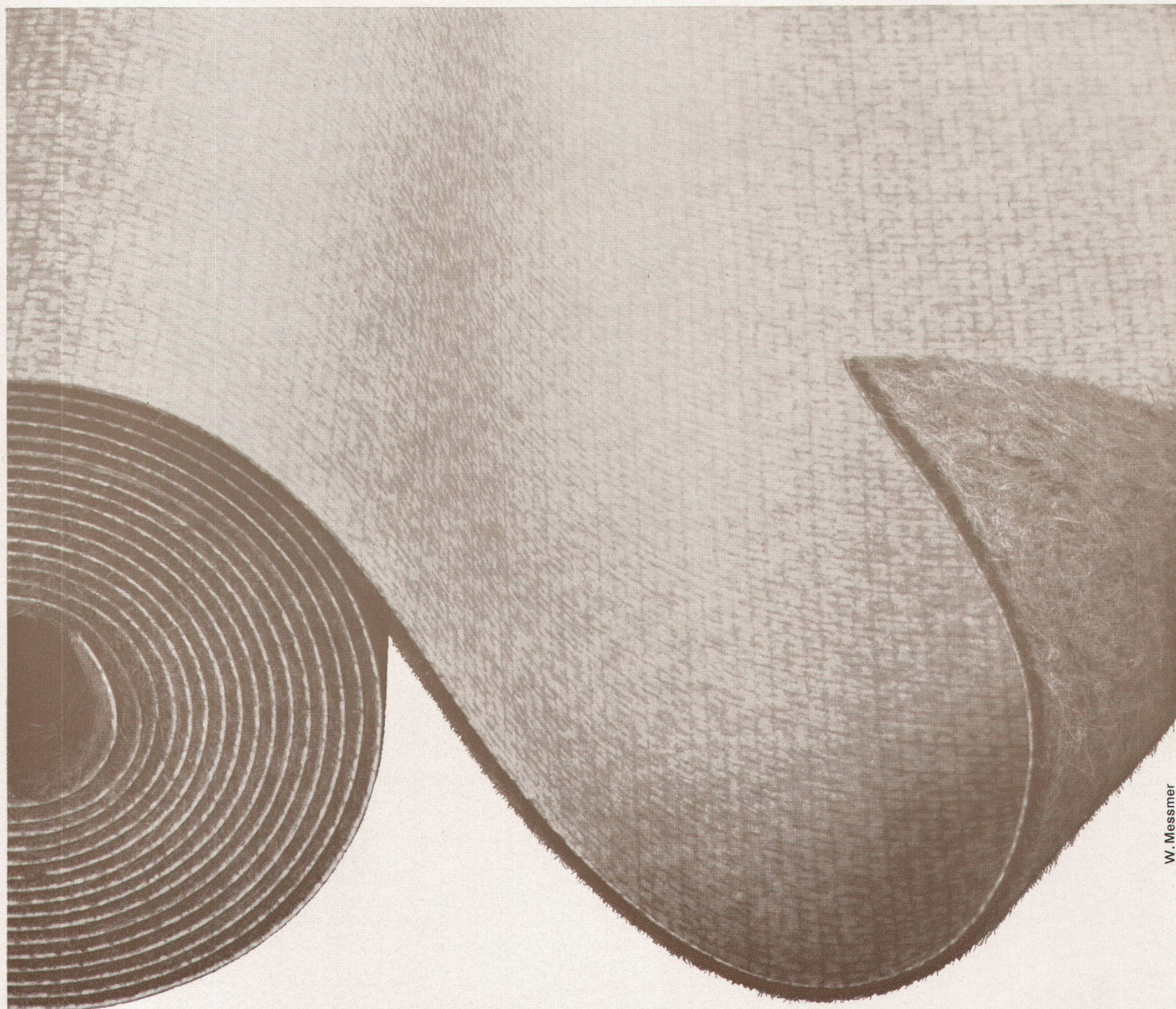
PDF erstellt am: **21.09.2024**

### **Nutzungsbedingungen**

Die ETH-Bibliothek ist Anbieterin der digitalisierten Zeitschriften. Sie besitzt keine Urheberrechte an den Inhalten der Zeitschriften. Die Rechte liegen in der Regel bei den Herausgebern. Die auf der Plattform e-periodica veröffentlichten Dokumente stehen für nicht-kommerzielle Zwecke in Lehre und Forschung sowie für die private Nutzung frei zur Verfügung. Einzelne Dateien oder Ausdrucke aus diesem Angebot können zusammen mit diesen Nutzungsbedingungen und den korrekten Herkunftsbezeichnungen weitergegeben werden. Das Veröffentlichen von Bildern in Print- und Online-Publikationen ist nur mit vorheriger Genehmigung der Rechteinhaber erlaubt. Die systematische Speicherung von Teilen des elektronischen Angebots auf anderen Servern bedarf ebenfalls des schriftlichen Einverständnisses der Rechteinhaber.

### **Haftungsausschluss**

Alle Angaben erfolgen ohne Gewähr für Vollständigkeit oder Richtigkeit. Es wird keine Haftung übernommen für Schäden durch die Verwendung von Informationen aus diesem Online-Angebot oder durch das Fehlen von Informationen. Dies gilt auch für Inhalte Dritter, die über dieses Angebot zugänglich sind.



W. Messmer

**BALATRED**  
**PVC-Bodenbelag auf**  
**weicher Filzunterlage**

schallisolierend  
dauerhaft  
bleistiftabsatz-sicher  
fusswarm  
schrittssicher  
leicht zu pflegen

ideal für Wohnungsbau  
Verwaltungen  
Hotels  
Theater und Kinos  
Bureaux  
usw. usw.

**balatred**

Verkauf und Verlegung  
durch das gute Fachgeschäft.  
Auskünfte, Muster und  
Lager für die Schweiz:

FILMOS A.G.  
Basel 1  
Streitgasse 3  
Tel. 061/24 39 33/32

# **FURAL**

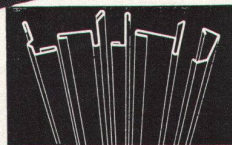
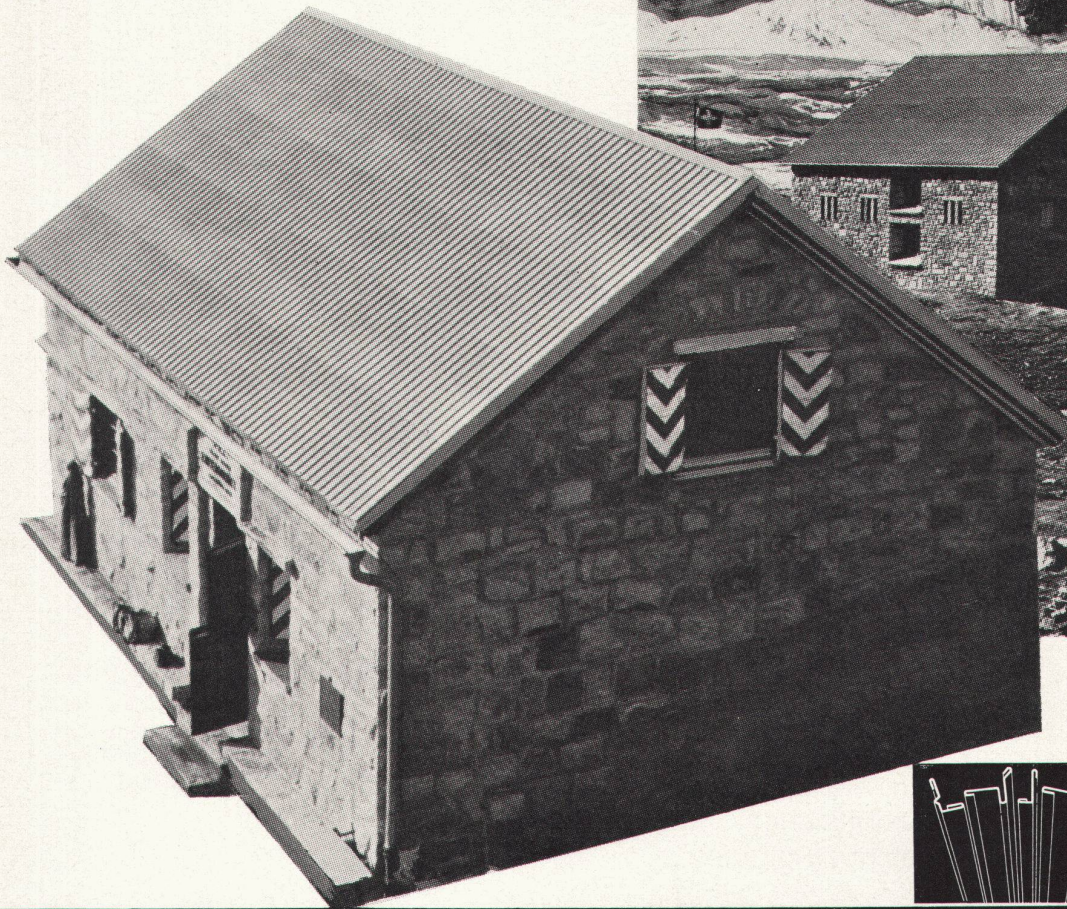
## **HIER**

wie überall hat sich FURAL bewährt

FURAL Bedachungs- und Wandverkleidungs-  
bleche aus Aluminium

- **dauerhaft**
- **leicht**
- **formschön**
- **wirtschaftlich**

für  
Industriebauten – Wohnbauten – Schulhäuser  
und Turnhallen, Berghäuser usw.



**ERNST GRUNAUER KREUZLINGEN**

Blechprofile – Halbfabrikate    Telefon 072 81187