

Objektyp: **Advertising**

Zeitschrift: **Schweizer Ingenieur und Architekt**

Band (Jahr): **107 (1989)**

Heft 22

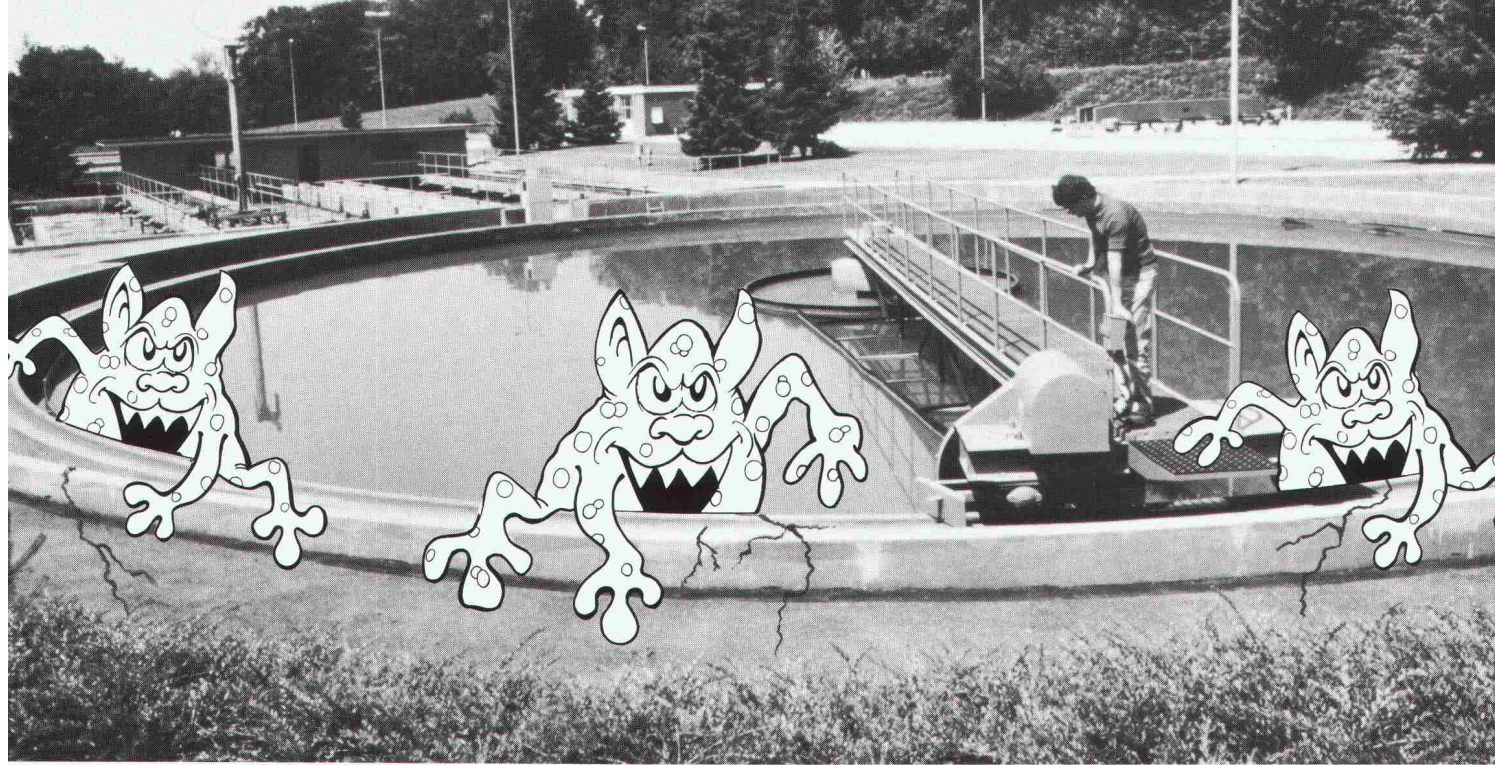
PDF erstellt am: **25.09.2024**

Nutzungsbedingungen

Die ETH-Bibliothek ist Anbieterin der digitalisierten Zeitschriften. Sie besitzt keine Urheberrechte an den Inhalten der Zeitschriften. Die Rechte liegen in der Regel bei den Herausgebern. Die auf der Plattform e-periodica veröffentlichten Dokumente stehen für nicht-kommerzielle Zwecke in Lehre und Forschung sowie für die private Nutzung frei zur Verfügung. Einzelne Dateien oder Ausdrucke aus diesem Angebot können zusammen mit diesen Nutzungsbedingungen und den korrekten Herkunftsbezeichnungen weitergegeben werden. Das Veröffentlichen von Bildern in Print- und Online-Publikationen ist nur mit vorheriger Genehmigung der Rechteinhaber erlaubt. Die systematische Speicherung von Teilen des elektronischen Angebots auf anderen Servern bedarf ebenfalls des schriftlichen Einverständnisses der Rechteinhaber.

Haftungsausschluss

Alle Angaben erfolgen ohne Gewähr für Vollständigkeit oder Richtigkeit. Es wird keine Haftung übernommen für Schäden durch die Verwendung von Informationen aus diesem Online-Angebot oder durch das Fehlen von Informationen. Dies gilt auch für Inhalte Dritter, die über dieses Angebot zugänglich sind.



Schach dem Aufspalt-Ekel

Und Schach dem Auslaufen

Sie kennen es sicher, das Aufspalt-Ekel. Jenes lästige Übel, das die Dichtigkeit von Becken aller Art angreift und die Umwelt bedroht. Und genau das bekämpft SikaBau. Vor, während und nach dem Bau. Das ist unser Beruf und eine unserer Spezialitäten. Diese Kompetenz hat uns in der Schweiz wie auch im Ausland zu einem geschätzten Partner gemacht.

Vor dem Bau

SikaBau hat zahlreiche und schwierige Abdichtungsprobleme gelöst. Und dafür gesorgt, dass z.B. Jauchegruben, Auffangwannen oder Deponien undurchlässig sind und bleiben. Ingenieure, Bauherren und Bauunternehmer konsultieren SikaBau schon im Projektstadium beim Erkennen der Risiken wie Infiltrationen, Witterungseinflüsse oder aggressive und zersetzende Stoffe.

Während und nach dem Bau

Die Ingenieure und Arbeits-Equipen von SikaBau werden täglich mit dem Unvorhergesehenen konfrontiert. Auch mit Notfällen. Die Art der Flüssigkeit oder des Lagergutes ruft manchmal nach ungewöhnlichen Lösungen. Und die findet SikaBau. Anforderungsgerecht, flexibel und schnell. Gestützt auf Erfahrung, technologisches Wissen und Forschung.

SikaBau – Ihr Partner für Sicherheit

Konsultieren Sie uns vor dem Bau. Und auf jeden Fall: bieten Sie dem Ekel die Stirn, das die Dichtigkeit Ihrer Behälter bedroht.

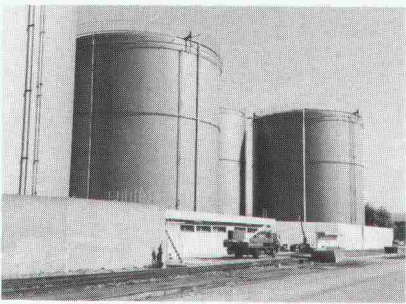
SikaBau

Wir sind vom Fach

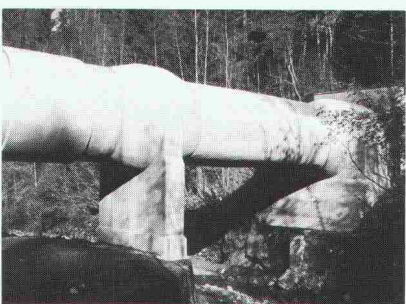
Geerenweg 9
8048 Zürich
Telefon 01 / 436 40 40



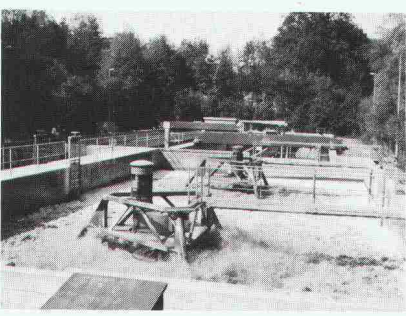
Tanklager Auhafen, Birsfelden



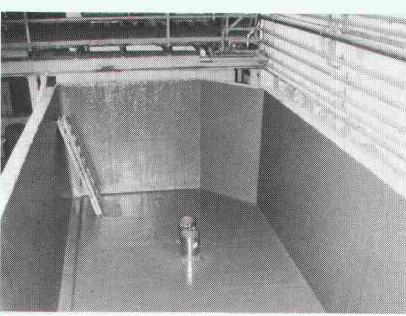
Düker Rempen, Kraftwerk Wägital AG



Abwasserreinigungsanlage Rheinfelden



Auffangwanne der Sika AG, Zürich



- | | | | | | | | | | |
|---|--|---|---|---|---|--|--|--|--|
| 5000 Aarau
Mühlemattstr. 91
064 / 24 84 88-89 | 3000 Bern 11
Randweg 21
031 / 42 30 31 | 6593 Cadenazzo
Via Cantonale
092 / 62 10 22 | 7000 Chur
Raschärenstr. 33
081 / 22 69 62 | 1006 Lausanne
11, bd de Grancy
021 / 26 54 21 | 6005 Luzern
Tribtschenstr. 9
041 / 44 89 18 | 1217 Meyrin/Satigny
Pré Fontaine 13
022 / 82 05 59 | 4132 Muttenz
Bizenenstr. 55
061 / 61 44 11 | 3945 Steg-Gampel
Kantonsstrasse
079 / 42 29 51 | 9000 St. Gallen
Dufourstr. 28
071 / 25 44 22 |
|---|--|---|---|---|---|--|--|--|--|