

Objektyp: **Advertising**

Zeitschrift: **Schweizer Ingenieur und Architekt**

Band (Jahr): **100 (1982)**

Heft 26

PDF erstellt am: **19.09.2024**

Nutzungsbedingungen

Die ETH-Bibliothek ist Anbieterin der digitalisierten Zeitschriften. Sie besitzt keine Urheberrechte an den Inhalten der Zeitschriften. Die Rechte liegen in der Regel bei den Herausgebern. Die auf der Plattform e-periodica veröffentlichten Dokumente stehen für nicht-kommerzielle Zwecke in Lehre und Forschung sowie für die private Nutzung frei zur Verfügung. Einzelne Dateien oder Ausdrucke aus diesem Angebot können zusammen mit diesen Nutzungsbedingungen und den korrekten Herkunftsbezeichnungen weitergegeben werden. Das Veröffentlichen von Bildern in Print- und Online-Publikationen ist nur mit vorheriger Genehmigung der Rechteinhaber erlaubt. Die systematische Speicherung von Teilen des elektronischen Angebots auf anderen Servern bedarf ebenfalls des schriftlichen Einverständnisses der Rechteinhaber.

Haftungsausschluss

Alle Angaben erfolgen ohne Gewähr für Vollständigkeit oder Richtigkeit. Es wird keine Haftung übernommen für Schäden durch die Verwendung von Informationen aus diesem Online-Angebot oder durch das Fehlen von Informationen. Dies gilt auch für Inhalte Dritter, die über dieses Angebot zugänglich sind.

Aluminium- Fassaden. Besser gesagt

LUXALON®

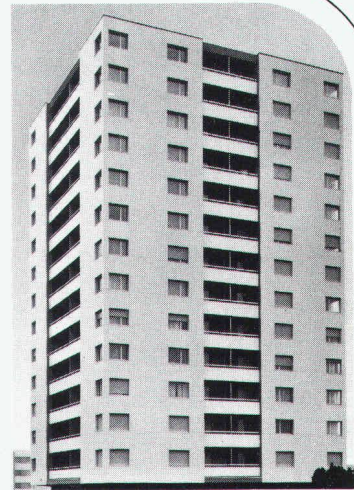
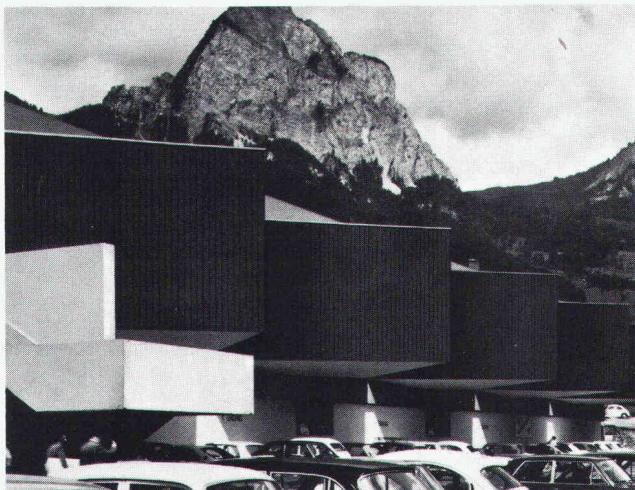
Aluminium-Fassaden.

Mythen-Einkaufszentrum, Ibach/Schwyz,
LUXALON®-Fassadenverkleidung Typ 150 F

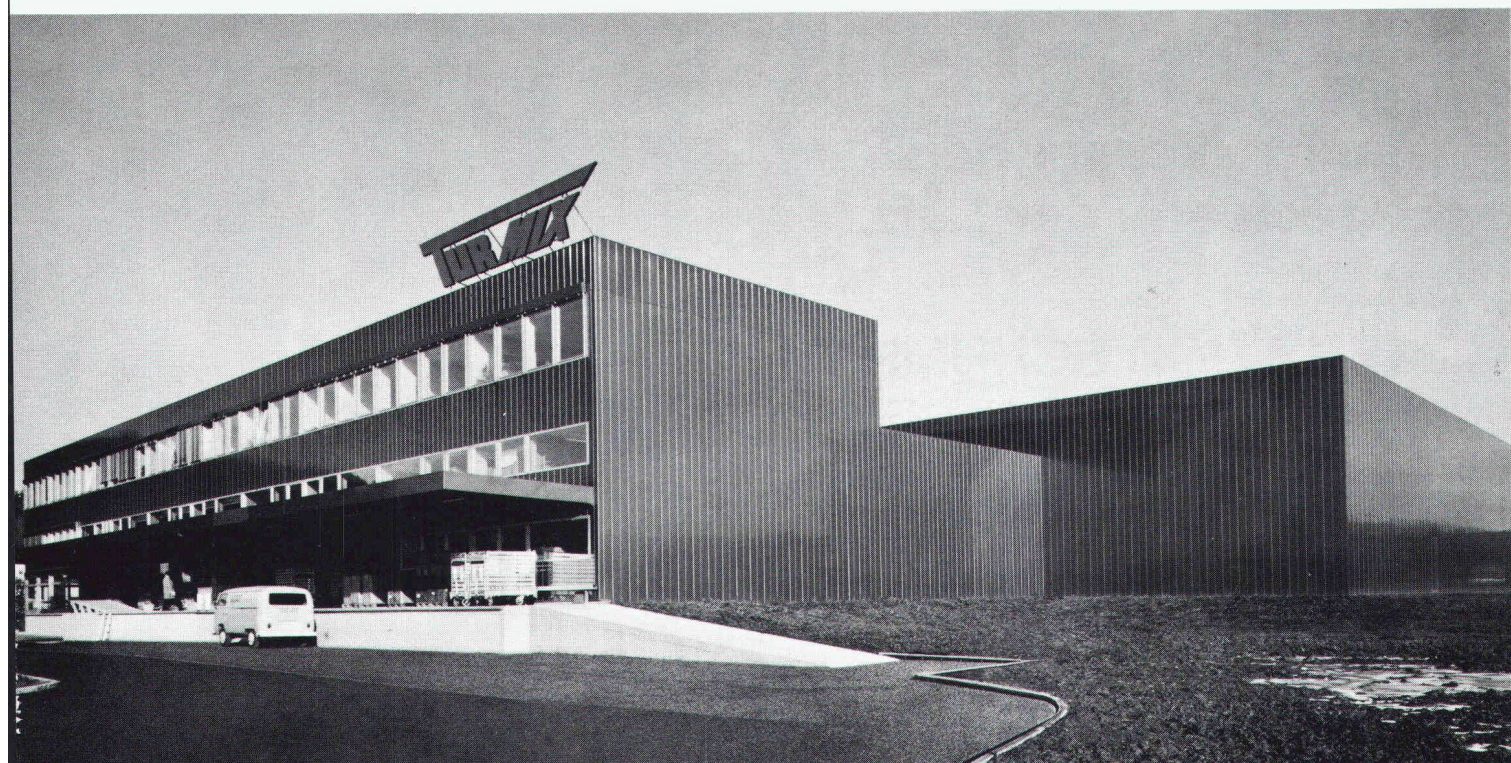
Wohn-Hochhaus in Marin,
LUXALON®-Fassadenverkleidung Typ 150 F ▶▶

Besser gesagt, weil LUXALON®-Aluminium-
fassaden nur Vorteile bieten:

- Paneele aus doppelbrennlackiertem
Aluminium
- ohne sichtbare Befestigung
- in vielen lichtechten Farben
- hohe Wärmedämmung



eingetragenes Warenzeichen von  **Hunter Douglas**



Verwaltungs- und Fabrikationsgebäude, Jona, LUXALON®-Aluminium-Fertigwand Typ 605

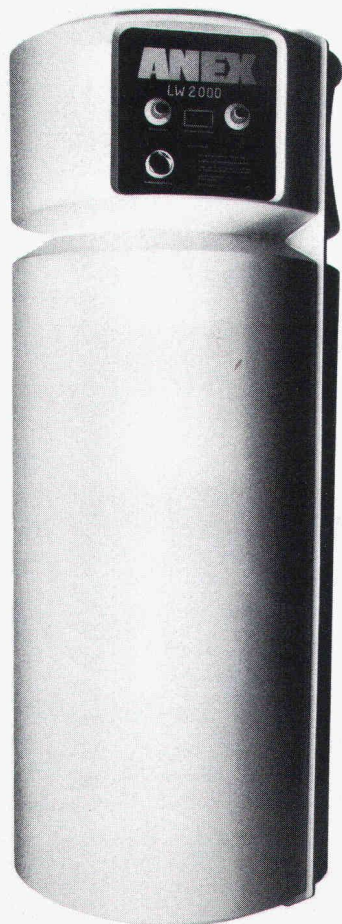
 **Hunter Douglas**

Beratung und ausführliche Unterlagen durch: Hunter Douglas, Buzibachstrasse 17b, 6023 Rothenburg, Tel. 041/53 65 65, Telex 78 1 78

ANEX

LW 2000

Luft/Wasser-Wärmepumpe



**Macht Wasser heiss.
Einfach aus der Luft.**

Generalvertretung für die Schweiz:

KENWOOD SCHUMPF

Kenwood Schumpf AG, Lettichstrasse 1, 6340 Baar
Tel. 042/33 17 27

Senden Sie mir Unterlagen über Ihre ANEX Wärmepumpen.

Name SIA

Vorname

Adresse

PLZ/Ort

Einsenden an:
Kenwood Schumpf AG, Postfach, 6304 Baar

Buchschräcker

Perfekte Organisation am
Arbeitsplatz ist die halbe Arbeit.

Nestler

bei

OZALID

Nestler hat das komplette
Einrichtungsprogramm für
funktionelle Arbeitsplätze im
technischen und administrativen
Bereich. Verlangen Sie Dokumen-
tationen über:

- Rechnergestützte Zeichentechnik
- Zeichentische
- Zeichenanlagen
- Zeichenmaschinen
- Ganze Konstruktions-Arbeitsplätze
- Designer-Arbeitsplätze
- Planungs-Arbeitsplätze
- Ablageschränke für Zeichnungen



Ozalid AG
Herostrasse 7
8048 Zürich
Tel. 01/62 71 71

Unterfangungsprobleme?

ROPRESS®

PFÄHLE

Jede Pfahlbohrung gibt Aufschluss über bestehende Fundamente und Untergrund

Belastungsprobe an jedem einzelnen Pfahl

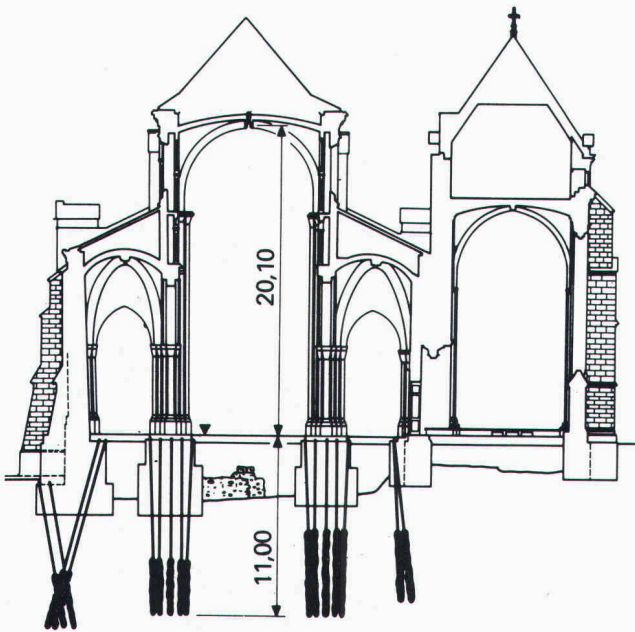
Platzsparende Spezialbohrgeräte

Lärm-, erschütterungs- und schmutzfreie Arbeitsweise

Moderne, zielsichere und wirtschaftliche Methode

swissboring

8603 Schwerzenbach (Zürich)
Telefon 01/945 49 11



Cathédrale St-Pierre, Genève

Neuheit

Die GLASIT Einbrennlackierung findet Anwendung für:

- Fensterrahmen
- Fassadenverkleidungen
- Türen und Eingangspartien
- Balkon- und Treppengeländer
- Schaufensteranlagen
- Antennenanlagen
- Brandabschlüsse
- Fall- und Schiebetore usw.



GLASIT®

Einbrennlackierung

Mit Stahl am Bau wählt man Blatti-Aufbau

Unsere technischen Möglichkeiten:

Maximale Objektgrößen:	
Höhe	3900 mm
Breite	3900 mm
Länge	11700 mm
Gewicht	20 Tonnen

Vorteile der GLASIT Einbrennlackierung:

- hochwertiger Korrosionsschutz
- hohe Kratz- und Abriebfestigkeit
- ausserordentlich gute Wetterbeständigkeit und Lichteinheit
- feine Oberfläche
- vielseitige Farbgestaltung
- lange Lebensdauer
- einwandfreie Haftung
- problemlose Reinigung

G. BLATTI AG

Telefon 01 / 710 76 76
8134 Adliswil

Coupon

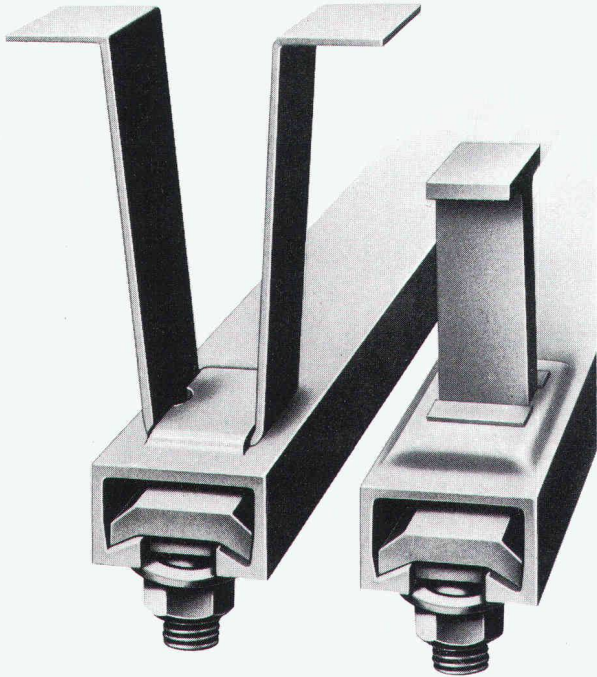
Ich will keine Korrosionsschäden
 Ich interessiere mich für Ihre ausführliche Dokumentation
 Beratung erwünscht

Name: _____

Zuständig: _____

Strasse: _____

PLZ/Ort: _____



HSB-HALFENEISEN mit losen Verankerungsbügeln
max. Belastung
35-120 kN/m

HTA-HALFENEISEN Typ S mit Stauchankern, verlegefertig.
Bauamtlich zugelassen.
Max. Belastung
22-140 kN/m

Die meistgebrauchten Ankerschienen in Europa:

HALFENEISEN-Ankerschienen für das sichere, justierbare und lohnkostensparende Befestigen von Lasten aller Art an Beton, Mauerwerk und Stahl.

Planen Sie Sicherheit ein mit HALFENEISEN

HALFENEISEN finden Sie auch in der schweizerischen Baudokumentation. Verlangen Sie bitte detaillierte Unterlagen über HALFENEISEN bei der

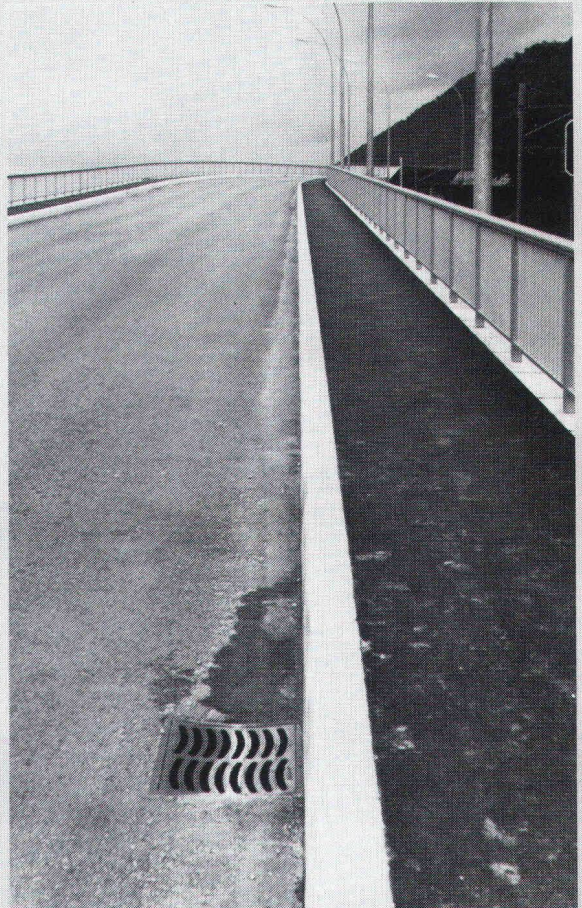
Generalvertretung für die Schweiz:



KIENER+WITTLIN AG

3052 Zollikofen / BE Telefon 031 86 11 11
3952 Susten / VS Telefon 027 63 15 25

WIR
SCHLIESSEN
GUT AB!



Strassen-
Abschlüsse und
Inselsteine
aus
Hartbeton



STEINER SILIDUR AG
8450 Andelfingen, Tel. 052-4110 21

FORMSTEIN AG
3113 Rubigen
Tel. (Werk) 031-92 24 32, (Büro) Neu 031-9805 44

BRODTBECK AG
CEMENTWARENFABRIK
4133 Pratteln, Tel. 061-8150 12

Schrägverglasungen

elegant und rationell lösbar mit Jansen-VISS-Profilen.

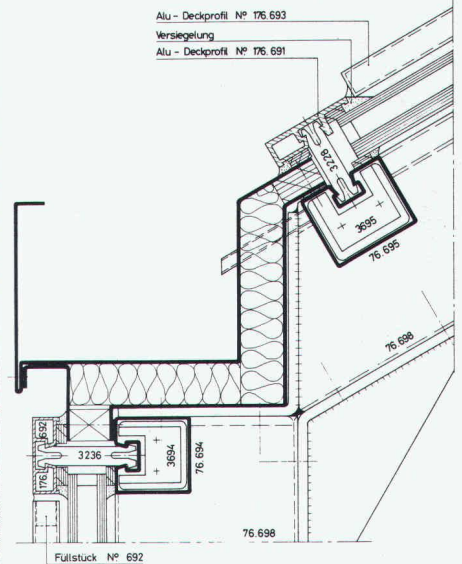
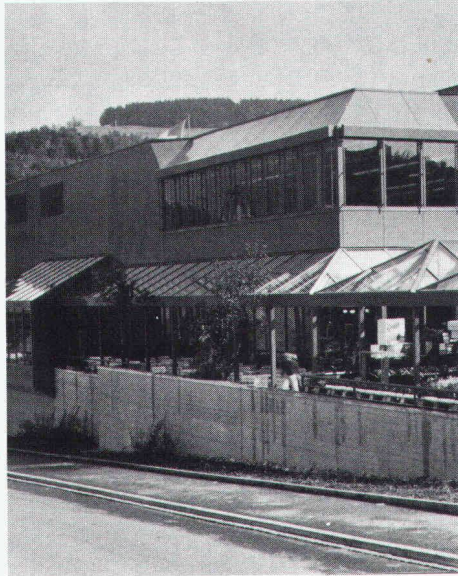
Beim Jansen-VISS-System handelt es sich um eine wärmedämmte Fassadenkonstruktion, die vor allem durch folgende Vorteile überzeugt:

- Reduktion der Heizkosten sowie guter Wärmeschutz
- Erreichung guter Schalldämmwerte
- Unbegrenzte farbliche Gestaltungsmöglichkeiten
- Wertbeständige Investition, weil Unterhalt und Wartung problemlos sind

Weitere Auskünfte oder technische Beratung erhalten Sie bei

Jansen AG, 9463 Oberriet SG
Stahlröhren- und Sauerstoff-Werke, Kunststoffwerk
Telefon 071/780 111, Telex 77 159

JANSEN



Die Pensionskasse SIA STV BSA FSAI eine Alternative für Ihre Personalvorsorge!

Das Ziel

die lückenlose Alters-, Hinterbliebenen- und Invalidenvorsorge für die Angehörigen der technischen Vereine durch eine Selbsthilfeorganisation mit Selbstverwaltung (paritätische Zusammensetzung des Stiftungsrates aus angeschlossenen Arbeitgebern und Angestellten).

Die Vorteile

eine Rentenversicherung (Alters-, Invaliden-, Witwen-, Kinderrenten) mit Kapitalwahlmöglichkeit im Alter (10 Jahresrenten garantiert).
erstaunliche Leistungsunterschiede zu andern Vorsorgemöglichkeiten.

Die Sicherheit

ist garantiert durch den versicherungstechnischen Aufbau und laufende Beratung durch neutrale Experten; durch die Rückversicherung sowie dank der Geschäftsführung und Anlage der Vorsorgemittel durch eine der grössten und angesehensten Treuhandgesellschaften der Schweiz mit Spezialisten auf allen Gebieten.

Verlangen Sie weitere Informationen bei:
Pensionskasse SIA STV BSA FSAI,
Schauplatzgasse 21, Postfach 2613, 3001 Bern,
Tel. 031/22 03 82

Bitte informieren Sie mich weiter:
Name: _____
Strasse: _____
Ort: _____
PLZ: _____

Wer Wert auf sauberes und keimfreies Trinkwasser legt, verlegt BUDERUS-Rohre!

Warum?

Weil duktile Gussrohre von BUDERUS eine zweifache Sicherheit eingebaut haben. Erstens garantiert die Innenauskleidung aus Zementmörtel eine einwandfreie Wasserqualität noch nach Jahren, da sie sich nicht nach kurzer Betriebsdauer vom Rohr löst, oder Blasen bildet. Und zweitens schützt die Verzinkung das Rohr vor Korrosion von aussen.

Das macht ein BUDERUS-Rohr innen und aussen perfekt und gewährleistet eine gleichbleibende Wasserqualität von der Quelle bis zum Verbraucher – während langen Jahren.

Ausserdem sind BUDERUS-Rohre nicht nur preiswert, sondern auch frei kombinierbar mit Rohren, Formstücken und Armaturen anderer Hersteller des In- und Auslandes – und werden erst noch prompt geliefert.

Buderus

**WERNER
HAGENBUCHER**

Technische Vertretungen
Waldegg 1, 8126 Zumikon
Telefon 01 30117 92 Telex 56278

BUDERUS-Rohre garantieren die natürliche Trinkwasserqualität!

Studio Pläne AG

Weil sich die Parkhausbenützer auf dem Weg in die Waschstrasse immer verirrtten, rief man eines Tages bei Sauber + Gisin an.

Der Weg zur Waschstrasse war so verschlungen, dass die meisten Autofahrer auf der Suche danach entweder beim Ölwechsel oder unversehens bei der Ausfahrt landeten. Sauber + Gisin löste dieses Problem mit einem elektronisch gesteuerten Parkleitsystem. Rasch und zielsicher.

Schliesslich haben wir auf allen Gebieten, die mit Elektrotechnik und Elektronik zusammenhängen, eine Erfahrung, die nur wenige aufweisen können. Eine Erfahrung, die Sie sich zunutze machen sollten. Ganz gleich, ob es um Parkhaussteuerungen, Verkehrsanlagen, Löt-, Verbindungs- oder Antriebstechnik, Gesamtenergie- oder Notstromanlagen, Energieberatung oder ganz

einfach um Installationen geht.

Wer mit Sauber + Gisin zusammenarbeitet, darf sicher sein, eine optimale Lösung zu bekommen.

Wann rufen Sie uns an, damit wir zusammen auch Ihr Problem lösen können?

SAUBER + GISIN

Kaum zu glauben, was man mit Strom alles machen kann.

Sauber + Gisin AG, 8034 Zürich
Höschgasse 45, Telefon 01-252 70 70

Ein Unternehmen der **WMH** – Walter Meier Holding AG

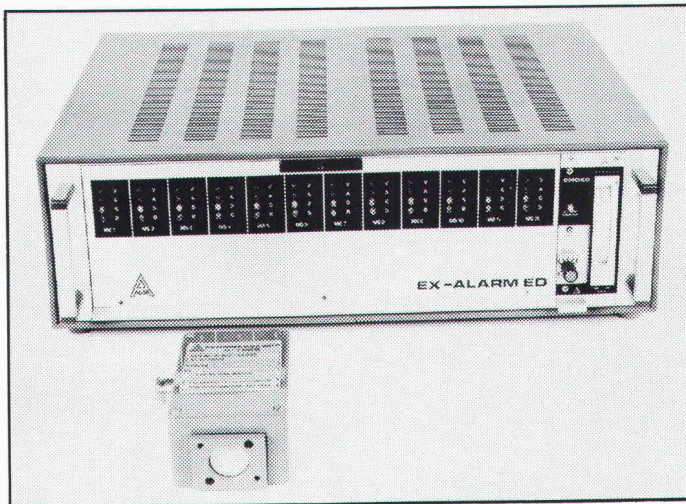
Schönholzer AG
Schwarztorstrasse 31
3000 Bern 14
Telefon 031/25 96 51
Telex 32 889



SCHÖNHOLZER AG

Zum Beispiel:

AUER EX-ALARM ED 090



SEV, BAM und PTB geprüft
Verlangen Sie bitte unsere Messtechnik-Dokumentation

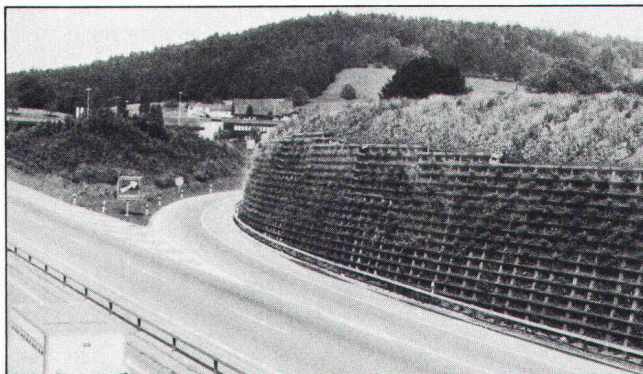


Explosions- gefahr? Vergiftungs- gefahr?

Menschen und Anlagen schützen,
Gebäude überwachen – wir haben
die Lösungen für Sie!
Als schweiz. Generalvertreter
der AUER GmbH Berlin, können wir
Ihnen über 20 verschiedene Geräte
zur Warnung vor toxischen oder
explosiven Gas/Dampfgemischen
anbieten!

MURFLEX® löst Stützprobleme optimal...

(... und für alle Zeit)



Eine umweltfreundliche Raumgitterkonstruktion aus vorgefertigten Betonelementen. Wesentliche Merkmale des MURFLEX-Systems sind

- Flexible Konstruktion und Gestaltung nach örtlichen Verhältnissen und Bedürfnissen
- Ausbildung von Nischen Abtreppungen und Ecken möglich
- Geringes Gewicht der Einzelteile, deshalb Aufbau mit den üblichen Baustellengeräten
- Optimaler Lärmschutz. Mehr als zwei Drittel der Wandfläche bestehen aus Erdmaterial, wodurch eine hohe Schallabsorption erreicht wird
- Die Begrünung der Sichtfläche erlaubt eine harmonische Anpassung an die Landschaft
- Statische Bemessung durch erfahrenen Ingenieur

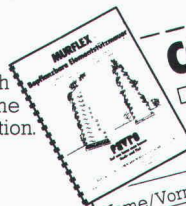
MURFLEX ist flexibel und individuell anwendbar – auch für Ihr Problem gibt es die optimale Lösung. Und erst noch schnell lieferbar.

Verlangen Sie jetzt gleich die ausführliche MURFLEX-Dokumentation.

Favre

**Auf uns kann man bauen
Hoch und Tief**

Favre & Cie. AG Zementwarenfabrik 8304 Wallisellen Tel. 01-830 2011
Werke in: 4658 Däniken SO Tel. 062-65 17 17, 5236 Remigen AG Tel. 056-44 10 90, 1897 Bouveret VS Tel. 025-81 23 31
2542 Pieterlen BE Tel. 032-87 15 34, 8953 Dietikon ZH, Baustoff-Center Limmattal Tel. 01-748 21 55



COUPON

Wir bitten um

- Zustellung der MURFLEX-Dokumentation
 Persönliche Beratung

Name/Vorname:

in Firma:

Strasse:

PLZ/Ort:

Abwasser

...Kanäle, Schlamm, übelriechende Tatsachen und Restanzen unserer Zivilisation – meistens wohlversteckt in den Tiefen unter unseren Behausungen. Wer denkt schon daran?

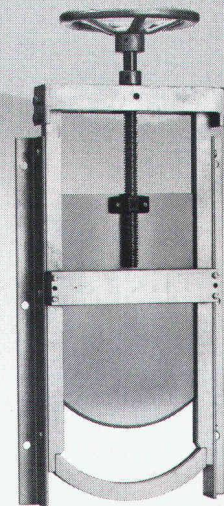
Wir von der SISTAG werden täglich mit diesen Problemen konfrontiert. Zum Beispiel mit ganz abnormalen Querschnitten, in die man trotz minimalstem Platz ein sicheres, dichtes Absperr-

organ einbauen möchte, das sich wenn irgendwie möglich auch gleich noch fernbetätigen lässt. (Wer steigt heute noch in diese Löcher hinunter).

Sicherheit wird bei solchen Absperrorganen ganz gross geschrieben. Darum empfehlen wir Normschützen nach Mass – die perfekte Lösung.

Fragen Sie uns unverbindlich an!

SISTAG Absperrorgane nach Mass!



zept werbung

Sidler Stalder AG 6274 Eschenbach Tel. 041 89 24 44
Sidler Stalder SA 1800 Vevey Tel. 021 51 67 35

SISTAG

Alles unter einem Dach

- SESSA-NORM-Bauteile**
- SESSA-NORM-Zivilschutzbauteile**
- SESSA-NORM-energiesparende Metallbausysteme**
- SESSA-Alu-Fenster u. Metall-Fassaden**
- Holzmetall-Fenster**
- SESSA-THERM[®]-Wärmetechnik**
- Dienstleistungen & Lohnarbeiten**

Für Prospekt-Unterlagen bitte Inserat mit Absender an uns einsenden.

Ernst Schweizer AG
Metallbau

Zürich

Sessa-Norm

8047 Zürich, Fellenbergstr. 279, Tel.: 01 52 69 10
Werk: 8908 Hedingen, Tel.: 01 761 60 22

Verbundpfähle

Stahlprofile mit Betonmantel

- Mit dem Hochbaukran oder mit Schreitbagger ausführbar
- auch auf beengten, schwer zugänglichen Baustellen möglich
- kein Arbeitsplanum und keine Zufahrt zur Baugrube nötig
- dank sehr kleiner Installationsaufwendungen auch für kleine Arbeiten wirtschaftlich.

BLESS

Technische
Beratung/Bau-
ausführung:

Neugutstr. 52, 8600 Dübendorf

Bauunternehmung AG Tel. 01/8210085
Zurich - Dübendorf - Aarau - Chur - Grenchen - St. Gallen



BETON-PRÜFHAMMER SCHMIDT



ein PROCEQ Instrument aus der Schweiz

Modell NR mit Registriervorrichtung für die zerstörungsfreie

**Kontrolle der Betonqualität
im fertigen Bauwerk**



bietet Gewähr für

- konstant hohe Fertigungsqualität - Swiss Finish
- Ersatzteilgarantie, auch für ältere Instrumente
- 100% Kalibrierbarkeit
- unveränderte und gesicherte Eichbasis seit über 25 Jahren
- normengerechte Prüfung (siehe DIN 1048, Teil 2, Abschnitt 5.2.2)

proceq

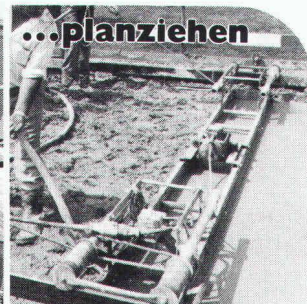
PROCEQ SA
Riesbachstrasse 57
CH-8034 Zürich

Tel. 01/47 78 00
Telegr. procequip zurich
Telex 53357 proce ch

...betonieren



...planziehen



Vakuum-Beton

...vakuumieren



...glätten



Vakuum-Beton in aller Welt haben TREMIX®
zum Marktleader gemacht
Seit 15 Jahren an Millionen m² weltweit
erprobt, davon einige 100 000 m² in der Schweiz

- Beratung durch geschultes Fachpersonal
- Prüfzeugnisse aller namhaften Institute
- Verlangen Sie unsere ausführliche Dokumentation

TREMIX

Tel. 045 - 21 53 33

Betontechnik AG 6210 Sursee

Metallkonstruktion



Maschinensockel, Schutzvorrichtungen,
Behälter, Kästen usw.

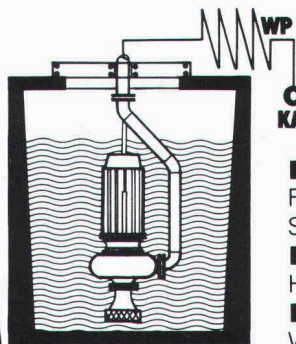
Blechwaren aus Eisen und allen Metallen

USINE DECKER S.A.

Belleveaux 4 — 2000 Neuchâtel — Tel. 038 / 24 55 44

Häny-Tauch-Normpumpen

für Wärmepumpen-Anlagen,
Industrie-Kühlwasser usw.



NEU

- Speziell für Fluss- und Seewasser
- mit robustem Häny-Tauchmotor
- guter Wirkungsgrad

HÄNY

HÄNY & CIE AG Pumpen
und Wasseraufbereitungs-Anlagen
8706 Meilen ZH, Tel. 01 · 925 11 31

Der neue Mantel und seine Nähte.



Ein nahtloser Mantel aus einem warmen Stoff bietet Ihnen mehr Behaglichkeit. rhodipor-Wärmedämmputz hat diesen grossen Vorteil, indem er die Mauern fugen-

und nahtlos umschliesst. Auch an den Ecken und vor allem bei unregelmässigen Mauerwerken (wie z. B. bei Riegelbauten). Der nahtlose Dämmputz gibt auch einen zusätzlichen Klimaschutz für das Mauerwerk darunter. Das ist auch bei Renovationen speziell wichtig und es macht (zusammen mit der schnellen Verarbeitung und dem sparsamen Materialverbrauch) rhodipor zu einem preisgünstigen, neuen Mantel für Ihre Mauer.



Senden Sie mir bitte
 einen Prospekt ein Muster SIA

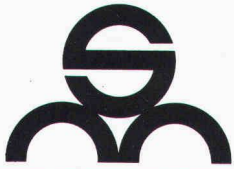
Name _____

Adresse _____

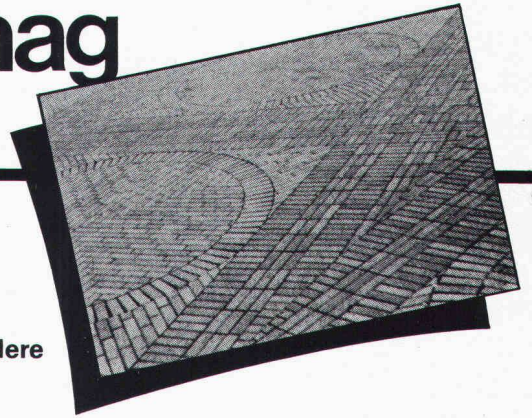
rhodipor®
Der neue Mantel für
Ihre Mauer

Rhodipor AG
Aarwangenstrasse 96
4900 Langenthal, 063 22 31 31

carlo maxit



Müller-Steinag Baustoff AG



- Werk 6221 Rickenbach LU
Telefon 045 51 26 26
Telex 78364
- Werk 6362 Rozloch NW
Telefon 041 63 15 15
Telex 72 339
- Lager in Sihlbrugg und Zell LU

Neu! Terzo- Pflasterstein

Er ermöglicht dem kreativen Gestalter **neue Lösungen** zu finden und **besondere Akzente** zu setzen.

Bewährte Wärmedämmung,
luftdicht und keine Kältebrücken.
Allseitig mit Nut und Kamm.

Isolation, Dachschalung
und fertige Untersicht in einem.

Einfache Verlegung
direkt auf Sparren,
sofort begehbar.

Leicht und handlich.
Bauphysikalisch richtig.

SCHICHTEX UNTERDACH
BI UNTERDACH
die gute Variante
Bau + Industriebedarf AG
4104 Oberwil/BL Tel. 061 30 40 30

Massive, wärmedämmende
Wand- und Dach-Konstruk-
tionen in Industrie-,
Verwaltungs- und
Kommunalbau: Hebel-
Montagebauteile.
Für den rationellen
Innenausbau:
Hebel-Steine.

Das Dach, das den Schall schluckt. Hebel

Hebel Sempach
6204 Sempach-Stadt
Telefon 041 - 99 15 48
Telex 78 477



Bauen
mit
Verstand

KOLB - PUMPEN

für Kellerentwässerung, Hochwasserschutz,
Abwasserbeseitigung, Baustellenentwässerung.

E. Kolb AG, Maschinenfabrik, 8594 Güttingen TG
Telefon 072 65 15 65



Stetes inserieren Erfolg!
bringt

Heizöl-Spar-Coupon:

Ja, wir möchten gerne Energie sparen.
Senden Sie uns Ihre ausführliche
Dokumentation über
UNIDEK-Isolierungs-Unterdach

Firma _____ Zuständig _____
Strasse _____ PLZ, Ort _____
Telefon _____ SI _____

HOLZIMPORTE BERN GISIN & CO.
Sandrainstrasse 10 3007 Bern Tel. 031 45 29 34

F.ERNST
INGENIEUR AG

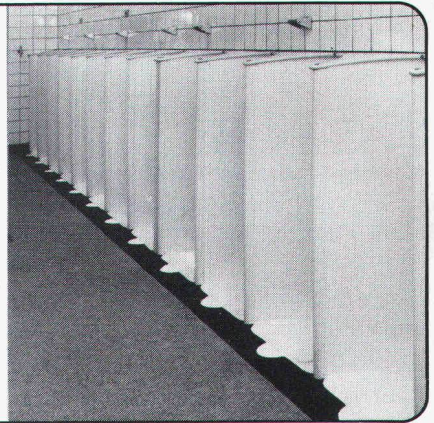
Wassersparen ist Umweltschutz.

Urinoiranlagen System ERNST funktionieren ohne Wasserspülung und sind trotzdem absolut geruchlos und hygienisch.

Seit 80 Jahren sparen wir Wasser. Das ist gerade heute so wichtig wie eh und je. Wir helfen auch Ihnen Wasser sparen. Verlangen Sie bitte unsere ausführliche Dokumentation.

F. Ernst Ingenieur AG

Weststr. 50-52, Postfach, 8036 Zürich, Tel. 01/462 60 66
Filiale Bern Mingerstr. 10, 3014 Bern, Tel. 031/42 54 40



NEPTUN der mechanische Bademischer mit dem neuen Design...



...und der
erfolgreichen
Neptun-Technik



Metallgiesserei und
Armaturenfabrik Lyss
CH-3250 Lyss
Telefon 032 84 34 64
Telex 34 9463 alysch

OEDERLIN



Oederlin AG
Armaturenfabrik
CH-5401 Baden
Telefon 056 820101
Telex 52 812 oedco

calinoor® $k = 0,35 \text{ W/m}^2 \text{ K}$

Durch die patentierte Verbindung von Blätton und Polystyrol bietet dieser Isolierstein Höchstwärmedämmung und volle Atmungsfähigkeit (Diffusionswiderstandsfaktor 5-10 μ). calinoor ist also ein besonderer Isolierstein. Und ein besonderes System, denn auch Stürze, Brüstungssteine, Tür- und Fensteranschlüsse haben die integrierte Isolation: damit nirgends Wärmebrücken entstehen und damit rationell gebaut werden kann.

Detaillierte Unterlagen und Beratung durch:



BAUSTOFFWERK AG SURAVA
Wiesentalstrasse 83
7000 Chur
Telefon 081 27 11 21



STEIN AG CHRISTEN
Hagnastrasse 14
4132 Muttenz
Telefon 061 41 78 38

calinoor – rationell bauen, wirtschaftlich wohnen

norma[®] BAUELEMENTE

Aluminium-Fensterbänke

Das umfassende Fensterbankprogramm von norma

Industrieeeloxiert, mattiert, gegen Zementflecken geschützt.

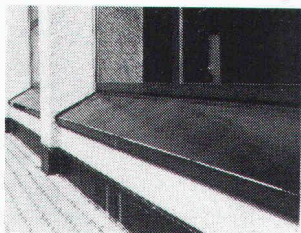
Auf Wunsch

- farbig eloxiert
- aufgeschäumt
- isoliert

QUALITÄT ZUM VORTEILHAFTEN PREIS



VERLANGEN SIE UNSER ANGEBOT.
Es wird auch Sie überzeugen!

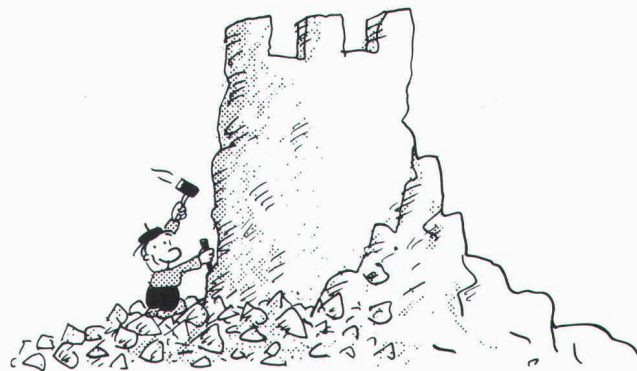


norma[®]
BAUELEMENTE

MEYER AG 6260 REIDEN

062 81 10 55

3604 Thun 8057 Zurich 4800 Zolingen
033 36 67 24 01 40 13 34 062 51 07 24



Lägern Bausteine...

**...sind Jura-Kalksteine für:
Hochbau • Gartenbau • Tiefbau
Wasserbau • Industrie**



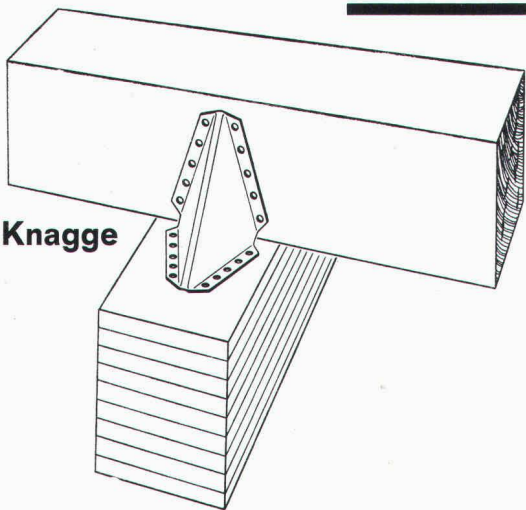
**Lägern-Kalksteinbrüche AG
Regensburg**

8162 Steinmaur
Telefon 01/853 11 88

sicher verbinden

HVV

mit der Knagge



HOLZBAU - VERBINDER - VERTRIEB AG

Postfach, 3415 Hasle-Rüegsau, ☎ 034/61 36 05, Telex 33288

HVV-Auslieferungslager:

Nordschweiz: Häring + Co AG, 4133 Pratteln, Tel. 061 / 81 71 81

Ostschweiz: SMW AG, 9500 Wil SG, Tel. 073 / 23 55 23

Suisse romande: Francis KURTH, 1350 Orbe, Tél. 024 / 41 30 19

Fordern Sie unser ausführliches Informationsmaterial an.

Name

Firma

Branche

Strasse

PLZ und Ort

(möglichst Firmenstempel)

SIA 6/82

**Ein neues Prinzip für die Wäschetrocknung
hat sich durchgesetzt**

SECOMAT

Wäschetrocknung durch Kondensation:
die schonendste und wirtschaftlichste Art
der Wäschetrocknung.

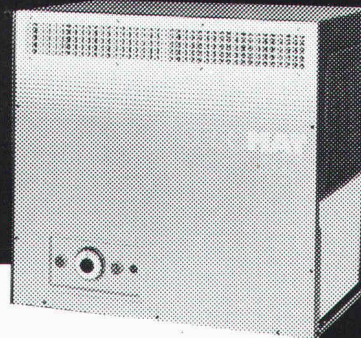
220 V-Anschluss

geringer Strom-
verbrauch

einfache Montage

keine Wärmeeinwirkung
daher flauschige, bügel-
freundliche Wäsche

Krüger + Co
9113 Degersheim
Telefon 071/54 15 44



Senden Sie mir
sofort detaillierte
SECOMAT-Unterlagen!

Name:

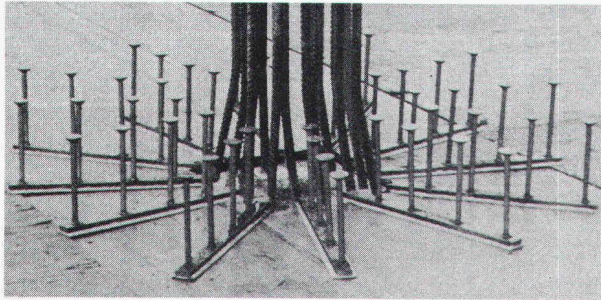
Adresse:

SIA

Ihr Problem Durchstanzen von Flachdecken

**unsere
Lösung**

DÜBELLEISTEN



RISS AG
8108 Dällikon, Industriestrasse 32
Telefon 01/844 11 22 Telex 52 421

störi
Küchenplanung
mit Kopf und Herz!



störi
Störi & Co. AG 8820 Wädenswil
Abt. gastgewerbliche Einrichtungen
Telefon 01 - 780 77 33

FIXIT-Quarzbrücke:

Der Haftvermittler mit den überzeugenden Vorteilen!

Im Baugewerbe hat die Rationalisierung mit Riesenschritten Einzug gehalten. Durch Verwendung vorgefertigter Elemente, neuartiger Baustoffe und Technologien sind Situationen entstanden, die an die Haftfähigkeit des Verputzes höchste Anforderungen stellen. Bei der Altbau-Modernisierung bilden Fliesen, Kacheln oder gar alte Ölanstriche extrem haftkritische Unterlagen.

Unsere FIXIT-Quarzbrücke als ausgewogener Haftvermittler meistert all diese Probleme.

Seit Jahren machen unzählige Kunden nur beste Erfahrung mit der FIXIT-Quarzbrücke. Profitieren auch Sie davon!

HANIEL



FIXIT-Quarzbrücke Info Coupon

Einsenden an Haniel Baustoffe AG,
Postfach, 4002 Basel

Firma _____

Strasse _____

PLZ/Ort _____

ia

Bitte das
nächste Mal
FIXIT-
Quarzbrücke!

FIXIT®

Damit es haut mit der Haushaut

HANIEL Baustoffe AG
St. Alban-Anlage 38, 4002 Basel
Beratung und Verkauf Weiach
Telefon 01/858 26 61

Zuverlässig isolieren mit Isolier-Spritzschaum

Isolierungen

AMINOTHERM

Isolierungen

Energiesparen beginnt mit der
Beratung durch die Aminotherm-Fachfirmen mit ihrer
langjährigen Erfahrung in allen Sparten der Wärmedämmung

Hersteller: AMPUS AG Isolier-Systeme CH-8968 Mutschellen

Graenicher AG
3604 Thun / 033 36 06 06
Graenicher AG
4057 Basel / 061 26 46 43
Graenicher AG
2000 Neuchâtel / 038 25 25 12

Polisol AG
8005 Zürich / 01 44 66 88
Polisol AG
7000 Chur / 081 27 49 29

Büchler AG
9034 Eggersriet / 071 95 25 62
Gnädingler Isolierungen AG
8262 Ramsen / 054 871 85

Kosag AG
5620 Bremgarten / 057 5 23 63
Stössel + Co. AG
6440 Brunnen / 043 31 17 15
R. Willisch AG
3983 Mörel / 028 27 13 67

Eigentümer von Villen, Häusern, Garagen usw.

versiegeln Sie Ihre Betonböden mit

POLARIT 2000

Polarit 2000 ist ein für die Versiegelung von Beton bestimmtes Polyurethanharz, das einen besonders harten, widerstandsfähigen und rutschfesten Belag bildet.

Polarit 2000 ist unempfindlich gegen Säure, Alkali, Öle, Terpentin, pflanzliche und tierische Fette usw.

Polarit 2000 schützt den Beton gegen Feuchtigkeit.

Polarit 2000 ist transparent oder farbig erhältlich.

Polarit 2000 ist ein unvergleichliches Imprägnierungsmittel für:

- Balkone und Terrassen
- Garagen
- Bastelräume
- Waschküchen
- Keller und
- alle Untergeschosse.

Gebr. Pesenti, CHARALDO-AG, Heerenwiesen 18, 8051 Zürich
Telefon: 01/40 70 88

Neu Sensationell

jetzt gibt es ein Dreifach-Wärmeschutz-Isolierglas, mit dem Sie tatsächlich noch mehr Heizenergie (und Geld) einsparen können!

Heglas Super 1,0

k-Wert 1,0 0,95 kcal/m² h°C
1,10 W/m²K

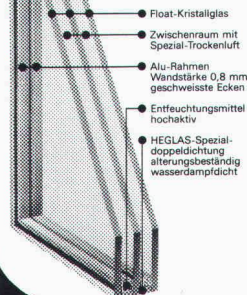
Die unschlagbaren Vorteile von Heglas Super 1,0:

- Überlegener k-Wert = Höchste Energieeinsparung
- Hohe Lichtdurchlässigkeit = Einsparung an künstlicher Beleuchtung
- Positive Energiebilanz = Energiegewinn durch Sonneneinstrahlung
- Bessere Schalldämmung = Weniger Lärmbelästigung

Heglas Super 1,0

BON für eine su 6
Gratis-Dokumentation

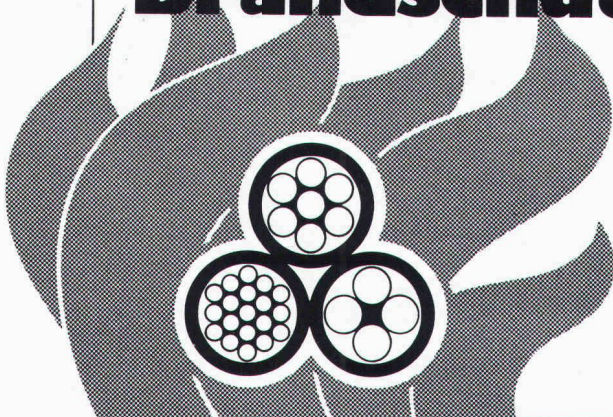
Absender:



glaströsch
glaströsch
glaströsch

Fr. Trösch AG 4922 Bützberg
Isolierglasfabrik Tel. 063 4211 55

Brandschutz mit Flammastik und Ignitect



Das KBS-System ist universell einsetzbar: Brandabschottungen, Brandschutz für elektrische Kabelanlagen, Brandtrennwände. Alles EMPA-geprüft und fachgerecht verarbeitet. Verlangen Sie unsere ausführliche Dokumentation.

Max Schweizer AG, Ahornstr. 21, 8051 Zürich, Tel. 01/40 26 26

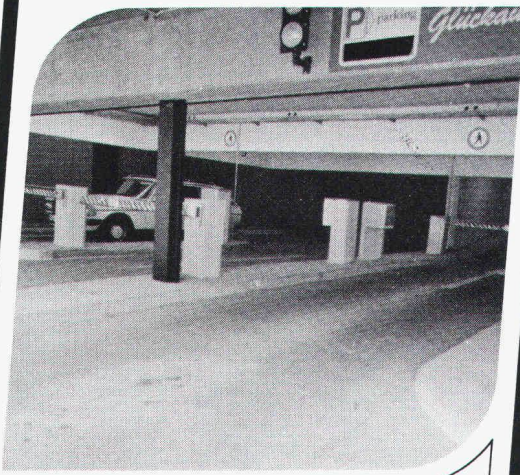


Ja, wir möchten mehr über das KBS-System wissen. Senden Sie uns unverbindlich Ihre Dokumentation.

Firma/Sachbearb. _____
Strasse: _____
PLZ/Ort: _____

SIA

Für Parking-Anlagen jeglicher Art



SignaMatic

Signale und Automatik AG

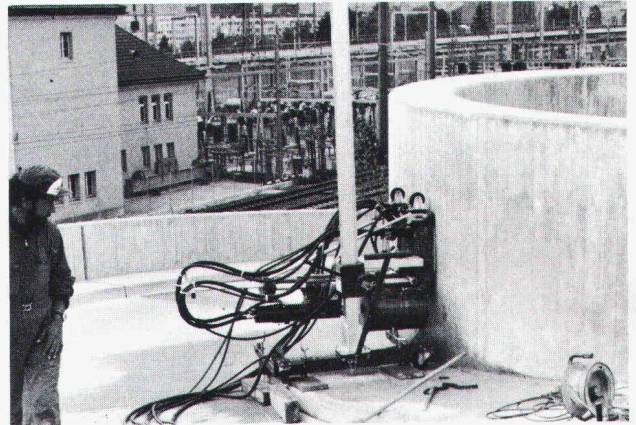
Effingerstrasse 35 Tel. 031 25 15 66
CH-3008 Bern Telex 33 137 sab

7

Kuster Bohrunternehmung AG

Gubelstr. 41 Tel. 01/311 66 33 8050 Zürich

Betonspecht

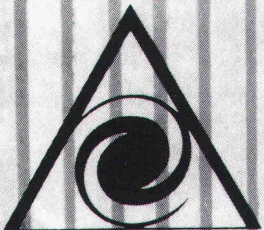


**Diamant-Betonbohrungen
Trockenbohrungen
Betonfräsen bis 55 cm Tiefe
Betonpressen bis 1500 t
Fugenfräsarbeiten
Abbruch von Beton**



GESUND BAUEN !

**Forschung und
Entwicklung,
sowie Handel
und Vertrieb von
Baustoffen auf
biologischer
und gesunder
Grundlage**



Huwa Bio-Bau AG

Bio-Beton
dampfdiffusionsfähiger, universell einsetzbarer Kalksteinbeton
Bio-Plast
Mauermörtel auf Kalksand-Basis
Bio-Sperr-Plast
wasserdichter Sperrmörtel auf Kalksand-Basis
Bio-Por
wasserdichter und dampfdiffusionsfähiger Sockelputz und Grundputz für aussen
Bio-Decor « aussen »
natürlich gefärbter, wasserfester, dekorativer Aussenputz
Bio-Decor « innen »
natürlich gefärbter, dekorativer Innenputz, feuchtigkeitsregulierend und geruchsabsorbierend
Proto-Cell
ungiftiges, vorbeugendes Holzschutzmittel gegen Insekten und Pilze
Proto-Wood
ungiftiges, witterungsbeständiges Holzimprägnierungsmittel und Schutzmittel für aussen
Proto-Wood « innen »
ungiftiges, wasserfestes Holzimprägnierungsmittel und Schutzmittel für innen
Bio-Isolier-Verglasung
dipolmoment-freies Float-Glas
Holzwohle-Platten
magnesitgebundene Leichtbauplatten mit hervorragendem Wärmespeichervermögen
HUWA-Baumatten
doppelseitig papierbeschichtete Kokosfasermatten
sowie weitere für den Hausbau wichtige Elemente

HUWA BIO-BAU AG
CH-8707 Uetikon am See
Schützenhausstr. 1 Telefon 01/920 15 67

Stellenangebote



Wir suchen für unsere Abteilung Vorspanntechnik einen jüngeren

Bauingenieur ETH/HTL

mit einigen Jahren Praxis als Bauführer oder Bauleiter.

Als Verantwortlicher für den Arbeitsbereich Bauausführung betreuen Sie mit einer Gruppe von 4-5 Bauführern unsere Baustellen im Gebiet unseres Hauptsitzes. Ferner koordinieren und überwachen Sie die Ausführungstechnik auf den Baustellen der ganzen Schweiz.

Nach einer ausführlichen Einarbeitung in das Spezialgebiet der Vorspannarbeiten bieten wir Ihnen einen selbständigen Arbeitsbereich in einem kollegialen Team.

Wenn Sie sich für eine vielseitige Tätigkeit interessieren, bei der Sie sowohl Ihr statisch-konstruktives Wissen als auch Ihr unternehmerisches Können und Ihre Fähigkeiten im Umgang mit Mitarbeitern und Kunden einsetzen können, bitten wir Sie um Zustellung Ihrer Bewerbung. Unsere Abteilungsleiter, die Herren Stengl und Heer, sind auch gerne bereit, Ihnen weitere Auskünfte zu geben (Tel. 01 / 47 64 00).

STAHLTON AG, Personaldienst
Riesbachstrasse 57, Postfach, 8034 Zürich

26 10 i

In unserem Unternehmen ist eine neu geschaffene leitende Stelle zu besetzen. Wir suchen deshalb einen jüngeren, doch bereits fachlich versierten

dipl. Architekten ETH oder HTL

der über viel Eigeninitiative verfügt und bereit ist, sich in seinen neuen Aufgabenbereich einzuarbeiten.

Sachgebiete:

- Industrie- und Gewerbebau
- Sportanlagenbau (unsere Spezialität: Tenniszentren)
- Wohnungsbau
- Öffentliche Bauten

Aufgabenbereich:

- Entwurf und Projektierung
- Projektleitung
- Kontakte zu Bauherren, Behörden und Unternehmern

Wir freuen uns auf Ihre telefonische Kontaktnahme mit unserem Herrn U. Beyeler oder Ihre schriftliche Bewerbung mit Lebenslauf, Zeugniskopien und Photo.



Generalplanung und
Generalunternehmung
St. Jakobsstrasse 2
4132 Muttenz
Telefon 061 / 61 71 71

26 22 i

MOTOR COLUMBUS

Wir planen und beraten - weltweit

Einem

Konstrukteur

bietet sich in unserer Abteilung «Hydraulische Anlagen» folgendes Aufgabengebiet:

- Entwerfen und konstruktives Auslegen von hydraulischen Bauwerken für Wasserkraftanlagen
- Statik, Stahlbeton
- Führen einer Zeichnergruppe

Anforderungen:

- Ingenieur HTL (Tiefbau, Wasserbau) mit entsprechender Erfahrung
- Fähigkeit zu selbständigem Arbeiten
- Auslandsinsetzbarkeit sowie englische und/oder spanische Sprachkenntnisse sind erwünscht

Wir bieten:

- selbständige Tätigkeit
- Weiterbildungs- und Entwicklungsmöglichkeiten
- fortschrittliche Anstellungsbedingungen und Sozialleistungen

Interessenten für diese Position bitten wir um Zustellung ihrer Bewerbungsunterlagen unter Kennziffer H-03.35 an unser Personalbüro.

MOTOR-COLUMBUS
Ingenieurunternehmung AG
Parkstrasse 27, 5401 Baden
Telefon 056 / 20 11 21

26 09 i

MOTOR COLUMBUS

Wir suchen auf Herbst 1982 (oder nach Vereinbarung) einen jüngeren, tüchtigen

Bauingenieur

für die Bearbeitung ansprechender Projekte des Hoch- und Tiefbaus. Es handelt sich um eine sichere Stelle in einem erfahrenen, kollegialen Team. Unsere Arbeitsbedingungen sind fortschrittlich und angenehm. Unsere Bürolokalitäten befinden sich an zentraler Lage in der Stadt Zürich.

Falls Sie unser Angebot interessiert, bitten wir Sie um Kontaktnahme (Telefon 01 / 211 78 79) und werden Sie gerne zu einem Gespräch über Ihre sicher guten beruflichen Möglichkeiten bei uns empfangen.

FIETZ AG, BAUINGENIEURE
Fraumünsterstrasse 9, 8022 Zürich

26 11 g

Kleines Ingenieurbüro für Tiefbau im Raum Aarau sucht einen selbständig arbeitenden

Ingenieur HTL

mit mehrjähriger Projektierungs- und Bauleitungserfahrung in Strassenbau, Kanalisation, Wasserversorgung, evtl. Eisenbeton.

Abwechslungsreiche Arbeit, angenehmes Arbeitsklima in ruhigen, hellen Räumen, gleitende Arbeitszeit, gute Sozialleistungen.

H. Gassmann, dipl. Ingenieur ETH/SIA
Schulweg 26, 5033 Buchs, Telefon 064 / 24 62 24

26 02

wir suchen fachlich qualifizierten hochbautechniker/architekt htl für

bauführung devisierung

architektengemeinschaft
grüniger+theus
dipl. architekten eth/sia
und partner ag
franklinstrasse 5, 8050 zürich
tel. 01 / 312 02 53

26 03



Für die Bearbeitung unseres Normpositionen-Kataloges (Hochbau) suchen wir einen

Baufachmann als Sachbearbeiter

Wir erwarten praktische Erfahrung aus dem Ablauf Projekt - Bauleitung - Bauausführung, Interesse an redaktioneller Arbeit und viel Sinn für eine systematische Tätigkeit auf theoretischer Ebene, aber im Hinblick auf die Erfordernisse der Praxis.

In Betracht kommen Absolventen HTL (Fachrichtung Architektur/Hochbau), aber auch Hochbauzeichner mit entsprechenden Kenntnissen.

Schreiben oder telefonieren Sie uns (Herrn Joss verlangen).

CRB
Schweizerische Zentralstelle
für Baurationalisierung
Zentralstrasse 153
8003 Zürich

Te1. 01/241 44 88

Wir sind eine gut fundierte, aktive Generalunternehmung für Renovationen und Umbauten und suchen einen

Bautechniker/Bauleiter

zur selbständigen Bearbeitung anspruchsvoller Bauvorhaben.

Wir setzen voraus, dass unser neuer Mitarbeiter in der Lage ist, eine Planungsgruppe zu leiten und einzelne Objekte zu kalkulieren und während der Realisierung bis zur Vollendung zu begleiten sowie die Kontakte zu Bauherren, Behörden und Unternehmern zu pflegen.

Einem einsatzfreudigen Bewerber bieten wir nebst entsprechendem Salär und gut ausgebauten Sozialleistungen einen angenehmen Arbeitsplatz in einem kollegialen Team.

Wir bitten Sie, Ihre Bewerbungsunterlagen an Herrn R. Cramerli zu richten.

**RENUM
BAU AG**

Generalunternehmung für
Renovationen und Umbauten
Grindelstrasse 5, 8304 Wallisellen

26 13 h

Für Projektierungs-, Bauleitungs- und Vermessungsarbeiten auf dem Gebiet von Tunnelrekonstruktionen, Bahnbau und allgemeinem Tiefbau sucht kleineres Ingenieurbüro:

jüngeren, erfahrenen

Ingenieur HTL

zur Realisierung grösserer Bauvorhaben von A-Z;
tüchtige und an vielseitiger Arbeit interessierte

Tiefbauzeichner(in)

für Aufgaben im Büro, auf Baustellen und auf dem Felde.

Die Einarbeitung in die Spezialgebiete ist selbstverständlich. Nebst abwechslungsreicher Tätigkeit bieten wir zeitgemässe Anstellungsbedingungen. Gerne erwarten wir Ihre Bewerbung.

Ingenieurbüro W. Galli, 8052 Zürich
Sandacker 6, Telefon 01 / 30113 33

24 10 g

Zur Ergänzung unseres Teams suchen wir per 1. Sept. 1982 oder nach Vereinbarung

Hochbauzeichner(in)

zur Mitarbeit an vielseitigen, interessanten Bauvorhaben.

Wir freuen uns auf Ihren Anruf.

R. Maurer & P. Hotz AG, Architekt HTL
Webereistrasse 55, 8134 Adliswil, Telefon 01 / 710 94 92

26/05-1

Zur Ergänzung unserer Statikabteilung suchen wir auf Ende August oder nach Vereinbarung einen

Tiefbauzeichner (Fachrichtung Eisenbeton)

Etwas Praxis erwünscht, aber nicht Bedingung.

Wir bieten interessante Tätigkeit in kleinem Team bei fortschrittlichen Anstellungsbedingungen.

Wir erwarten Ihren Anruf!

Ingenieurbüro Kost + Nussbaumer + Partner
Spitalstrasse 18, 6210 Sursee, Telefon 045 / 23 11 55

25/07 h

STUBAG Generalbau AG, Rüslikon

sucht einen weiteren versierten

BAUFÜHRER

für die Leitung grösserer Wohn- und Geschäftsbauten inkl. Devisierung. Selbständige Arbeit in kollegialem Team. Leistungslohn.

Telefon 724 24 70

26/06-1

Für die Projektbearbeitung und Ausführung interessanter öffentlicher und privater Bauvorhaben freuen wir uns auf Ihre tatkräftige Unterstützung als

Bauzeichner/Bauführer oder Architekt HTL

Dabei erwarten Sie fortschrittliche Arbeitsbedingungen in kollegialem Team. Schreiben oder telefonieren Sie uns doch bitte:

E. Amrein, dipl. Architekt ETH/SIA und
K. Rüppel, Architekt HTL
Bahnhofplatz 1, 6130 Willisau LU, Telefon 045 / 81 32 88

26/13-1

Architekturbüro auf dem Platz Zürich sucht per sofort oder nach Übereinkunft erfahrenen, selbständigen

Architekten/Bauführer/ Hochbauzeichner

für interessante Bauaufgaben in verschiedenen Sparten wie Industrie-, Ein- und Mehrfamilienhausbau.

Gerne erwarte ich Ihre detaillierte Offerte unter Chiffre SIA 296 an IVA AG, Postfach, 8032 Zürich.

26/14-1

Zur Ergänzung unseres Teams suchen wir

Tiefbauzeichner

für die Bearbeitung interessanter Aufträge im allgemeinen Tiefbau, vom Projekt über Devisierung bis Bauleitung.

Gerne erwarten wir Ihre schriftliche oder telefonische Bewerbung.

M.+Z. Steiger, dipl. Ingenieur ETH/SIA
Bauingenieure und Planer AG
Centralstrasse 22, 6210 Sursee, Telefon 045 / 21 27 10

26/04-1

Pour cause de départ, nous cherchons

ingénieur civil dipl. EPF (chef de projets)

de langue maternelle française ou allemande, pour étude de structures et direction de travaux.

Nous demandons:

- esprit d'initiative
- expérience d'au moins 3 ans
- très bonnes connaissances en statique

Nous offrons: place stable.

Faire offres, par écrit, avec curriculum vitae et prétentions de salaire, à

Pierre et Henri Brasey, Ing. civils dipl. EPFZ/SIA/ASIC
5, avenue de la Gare, 1701 Fribourg.

26/12-1

Stellengesuche

Dipl. Bauingenieur ETH

32, Schweizer, in ungekündigter Stellung, sucht eine Stelle ab Herbst 82. Ausländertätigkeit ab Stand Schweiz (evtl. Tessin) erwünscht. 6jährige Erfahrung auf Auslandsbaustellen, Untertägbau, Hafenbau, Nachkalkulation, Offertenbearbeitung. Sprachen I/D/E/F.

Offerten unter Chiffre SIA 295 an IVA AG, Postfach, 8032 Zürich.

Dipl. Bauingenieur ETH

33, mit Erfahrung im Siedlungswasserbau, Strassenprojektierung, Lärmschutz und Verkehrsplanung, sucht - nach 4jähr. Auslandsaufenthalt - eine interessante und verantwortungsvolle Tätigkeit in Ing.-Büro oder Verwaltung. Raum Bern-Freiburg-Biel-Solothurn-Thun bevorzugt. Sprachen: D/E/F.

Offerten unter Chiffre SIA 294 an IVA AG, Postfach, 8032 Zürich.

Dipl. Ingenieur ETH/SIA/SI, mit sehr breitem Erfahrungsspektrum (Projektorganisation, Projektmanagement, Bauadministration incl. EDV, Projektierung und Bauleitung) Fachrichtung Bau, sucht in technischem Grossbetrieb Funktion als

TROUBLE SHOOTER

Sprachen: D/F/E (I). Eintritt nach Vereinbarung.

Anfragen für ein erstes Kontaktgespräch unter Chiffre 3943 ZF an ofa Orell Füssli Werbe AG, Postfach, 8022 Zürich.

26/07-1

Sehr versiertes, speditives

Eisenbetonzeichnersteam

übernimmt laufend Aufträge, Schalungs- und Armierungspläne jeder Art in Heimarbeit. Arbeiten können abgeholt werden.

Offerten unter Chiffre SIA 297 an IVA AG, Postfach, 8032 Zürich.

26/15-1

Ingenieur HTL

30, mit Ausbildung in Vermessung, Praxis in Vermessung, allg. Tief-, Strassen- und Belagsbau, in Unternehmung und Bauleitung (kant. Objekt), sucht interessante Stelle.

Offerten erbeten unter Chiffre SIA 291 an IVA AG, Postfach, 8032 Zürich.

Bauingenieur HTL

30, sucht neuen Wirkungskreis im In- oder Ausland, Erfahrung im Hoch- und Tiefbau, auch im französisch- und englischsprachigen Raum.

Offerten unter Chiffre SIA 292 an IVA AG, Postfach, 8032 Zürich.

Kleines

Ingenieurbüro

im Kanton Thurgau übernimmt Aufträge im konstruktiven Ingenieurbau in freier Mitarbeit.

Kontaktnahme unter Chiffre SIA 293 an IVA AG, Postfach, 8032 Zürich.

26/08-1

HP-85 - der «Ingenieur-Computer»

Programme für das Bauwesen

- beliebige ebene Stabwerke, räumliche Fachwerke, Trägerroste
- Bruchmomente, Querschnittswerte, Böschungssicherheiten
- Büroadministration (Buchhaltung, Nachkalkulation usw.)

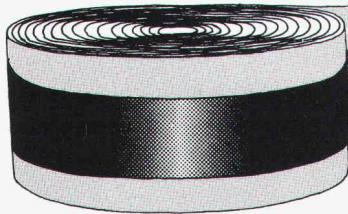
Unsere Programme sind günstig, erprobt und umfassend dokumentiert. Zudem gewähren wir eine Rückgarantie innert 3 Tagen.

Verlangen Sie Unterlagen.

Ingenieur und Planungsbüro Rony Dahinden

dipl. Ingenieur ETH/SIA, 8370 Sirmach, Telefon 073 / 26 39 22

Diverses

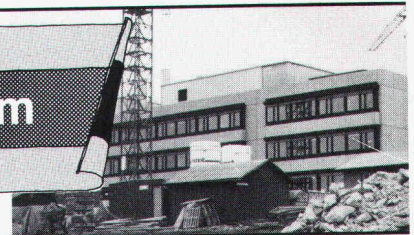


Universitätsneubauten Irchel Zürich

VIDIFLEX  **Fugendicht-System**

HUBER+SUHNER AG

Geschäftsbereich Kautschuk, 8330 Pfäffikon ZH, Tel. 01 950 40 20



HAMOS S.A.

5, Ruelle des Templiers

1205 GENÈVE

Telex 28 841

Telefon 022 / 35 62 00

Normbauten - Offerte

- breites und anpassungsfähiges Fabrikationsprogramm
- einfache und äusserst schnelle Installation

Unsere Produkte dienen insbesondere dem Bau von Garagen und provisorischen Konstruktionen. Ihre Normstruktur erlaubt jeglichen weiteren Anbau. Überdies können dieselben Elemente für andere Komplexe verwendet werden. Zu diesem Zweck suchen wir Hoch- und Tiefbauunternehmen als Exklusivvertreter für ihre Region.

Bedingungen und Dokumentationen auf Anfrage

26/01-1

WASSER-EINBRUCH

Mehr als 1½ Jahrzehnte erfolgreich mit KT-72-Injektionen

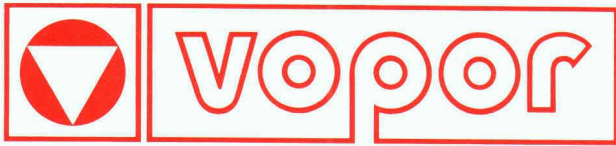
Die Arbeiten werden von uns mit Garantie ausgeführt. Wir sind gerne bereit, Ihnen eine unverbindliche Offerte zu unterbreiten. Auch Ihren Schaden beheben wir zu Ihrer vollen Zufriedenheit.

Grundwasserbauten
Kraftwerke
Staudämme
Kanalisationen
Tunnels

Brückenkonstruktionen
Tiefgaragen
Kellerräume
LS-Räume
Altbauten



KUNSTSTOFF-TECHNIK Aktiengesellschaft Himmler, Leimbachstr. 38/
Frymannstr. 15, 8041 Zürich, Telefon 01 482 88 88 / 482 89 89



Elemente mit hoher Anpassungsfähigkeit ermöglichen dem Architekten grosse Flexibilität und preisgünstige Bauweise

Deckenelemente (patentiert)

- bis zu **10.20m** Spannweiten
- ohne sichtbare Arbeitsfugen ausführbar
- auf Wunsch mit integrierter Bodenheizung

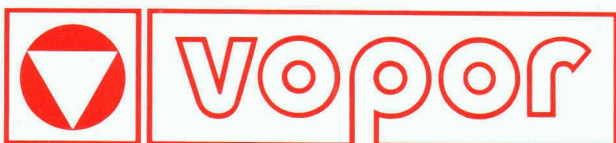
Fassaden- und Fensterelemente (patentiert)

- **$k = 0.29 \text{ W/m}^2\text{K}$ ($0.25 \text{ kcal/m}^2\text{h}^\circ\text{C}$)**
- Rastermass 20cm in Länge und Höhe

Elemente nach Ihren Wünschen

- In unserem modernst eingerichteten Werk bieten wir Ihnen Elemente jeglicher Struktur und Abmessung zu günstigen Preisen nach Ihren Plänen an.

Verlangen Sie unsere detaillierten Unterlagen



Vopor SA
Bauelemente
2802 Develier
Telefon 066 22 30 65

Beratung + Verkauf
2540 Grenchen
Bettlachstrasse 8
Telefon 065 52 86 26

kuglodisc

Unempfindlich.
Unverwüstlich.
Unübertrefflich.



Kuglodisc. Eine Serie mechanischer Hebelmischer, die keine Wünsche offenlässt. Auch die anspruchsvollsten nicht. Das Design: funktionelle Eleganz. Die Technik: ausgereift und sicher. Die konventionellen Dichtungen wurden durch unverwüstliche Keramikscheiben ersetzt. Das bedeutet: längere Lebensdauer und Resistenz gegen Kalk, Korrosion und Abnutzungserscheinungen.

Kuglodisc. Eine komplette Mischerserie für Waschtisch, Dusche, Bad/Dusche, Bidet und für die Küche. In verschiedenen Farben: für jedes Wohnungs-Interieur die passende!

Kuglodisc. Prompte Lieferung, der sprichwörtlich zuverlässige Kugler-Service und vernünftige Preise machen unser Angebot komplett.

Ihre ausführliche **Kuglodisc**-Dokumentation wartet auf Sie: Anruf genügt!



kugler

Metallgiesserei und Armaturenfabrik AG

ZÜRICH Josefstrasse 129

BERN Mattenhofstrasse 33-33a

Postfach, 8031 ZÜRICH 5 Tel. 01/44 51 11

Postfach 25, 3000 BERN 14 Tel. 031/25 25 22