

Objektyp: **Advertising**

Zeitschrift: **Schweizerische Bauzeitung**

Band (Jahr): **85/86 (1925)**

Heft 23

PDF erstellt am: **24.09.2024**

### **Nutzungsbedingungen**

Die ETH-Bibliothek ist Anbieterin der digitalisierten Zeitschriften. Sie besitzt keine Urheberrechte an den Inhalten der Zeitschriften. Die Rechte liegen in der Regel bei den Herausgebern. Die auf der Plattform e-periodica veröffentlichten Dokumente stehen für nicht-kommerzielle Zwecke in Lehre und Forschung sowie für die private Nutzung frei zur Verfügung. Einzelne Dateien oder Ausdrucke aus diesem Angebot können zusammen mit diesen Nutzungsbedingungen und den korrekten Herkunftsbezeichnungen weitergegeben werden. Das Veröffentlichen von Bildern in Print- und Online-Publikationen ist nur mit vorheriger Genehmigung der Rechteinhaber erlaubt. Die systematische Speicherung von Teilen des elektronischen Angebots auf anderen Servern bedarf ebenfalls des schriftlichen Einverständnisses der Rechteinhaber.

### **Haftungsausschluss**

Alle Angaben erfolgen ohne Gewähr für Vollständigkeit oder Richtigkeit. Es wird keine Haftung übernommen für Schäden durch die Verwendung von Informationen aus diesem Online-Angebot oder durch das Fehlen von Informationen. Dies gilt auch für Inhalte Dritter, die über dieses Angebot zugänglich sind.

# SCHWEIZERISCHE BAUZEITUNG

WOCHENSCHRIFT FÜR ARCHITEKTUR / INGENIEURWESEN / MASCHINENTECHNIK  
 REVUE POLYTECHNIQUE SUISSE

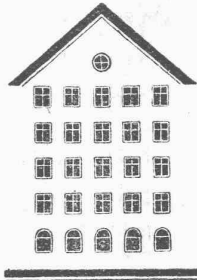
OFFIZIELLES ORGAN DES SCHWEIZER INGENIEUR- UND ARCHITEKTEN-VEREINS  
 UND DER GESELLSCHAFT EHEMAL. STUDIERENDER DER EIDG. TECHN. HOCHSCHULE  
 GEGRÜNDET 1883 VON ING. A. WALDNER / HERAUSGEGEBEN VON ING. C. JEGHER

Für Vereins-Mitglieder, beim Verlag abonniert:  
 Schweiz 32, Ausland 40 Fr. im Jahr / Nicht-  
 Mitglieder: 40 bzw. 50 Fr., postamtl. 30 Cts. mehr

VERLAG CARL JEGHER, ZÜRICH  
 Dianastrasse Nr. 5 / In Kommission bei  
 Rascher & Cie., Zürich und Leipzig

Inserate ausschliesslich durch Rudolf Mosse, Zürich  
 und Filialen, die vierspaltige Colonelzeile oder  
 deren Raum 50 Cts., auf der Titelseite 80 Cts.

## Fenster



Grösstes Etablissement  
 der Branche der Schweiz

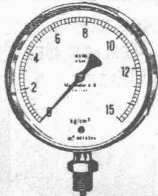
Spezialität:  
 Schiebefenster

Kiefer-Zürich

Zweibureau:

Bern

Jungfraustrasse 20

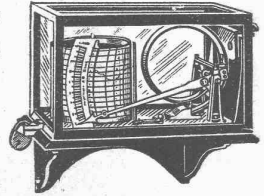


### Manometer A.-G., Zürich, Armaturen-Fabrik

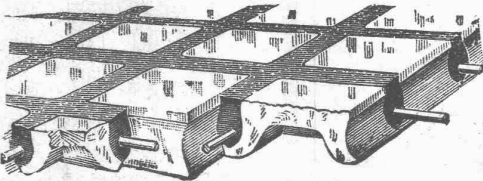
(vormals Schäffer & Budenberg, Filiale Seebach, ständige Fabrikation seit 1896)

Manometer, Thermometer, Dynamometer

mit und ohne Registrierung, für jeden Zweck, bewährteste Konstruktionen, genau und zuverlässig.  
 Dampfventile, Hähne aller Art, Wasserstände, Schutzgläser,  
 Pumpen, Injektoren, Elevatoren, Kondensstöpfe u. s. w.

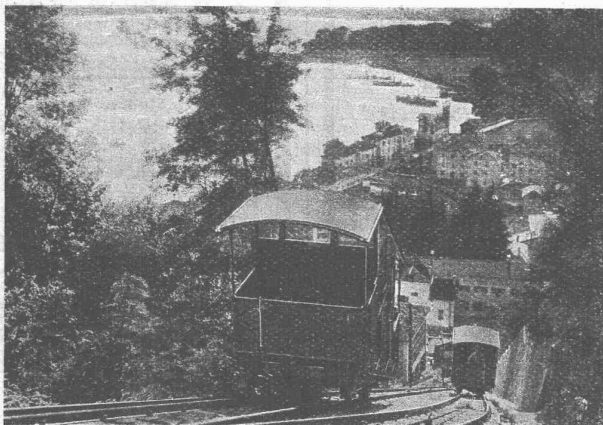


### Begehbare Oberlichter für Dächer, Terrassen und Trottoirs aus Keppler-Glasbeton



Man hüte sich vor Nachahmungen

Befahrbare Oberlichter aus  
**Luxfer-Prismen in Gussrahmen**  
 Rob. LOOSER & Cie., Badenerstr. 41, Tel. S. 72.95, Zürich 4



Drahtseilbahn Cassarate-Monte Brè bei Lugano

A.-G. der Maschinenfabrik von

## Theodor Bell & Cie

Kriens-Luzern

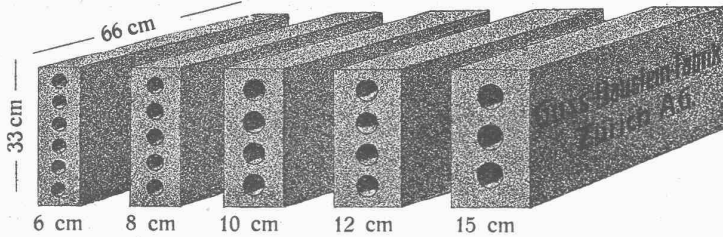
Gegründet 1855

### Drahtseilbahnen

Geleisesseilbahnen für Personen- und Güter-  
 beförderung - Leichte Seilbahnen mit nur  
 Ein-Mann Bedienung - Verbesserte Zangen-  
 bremsen - Patent-Schnellschluss-Bremsen

# Längsgelochte Schlackensteine

(Eingetragene Marke)



Anerkannt  
 vorzügliches Baumaterial für alle Arten Hochbauten, insbesondere für **Zwischenwände**,  
 und **Hintermauerungssteine**.  
 Für **Fassadenmauerwerk Spezialsteine**.

Verkauf direkt durch uns.

**Guss - Baustein - Fabrik Zürich A. G., Zürich.**

## IMPRÄGNIERANSTALT UND SÄGEREI:



**SCHWEIZ-  
 GESELLSCHAFT FÜR  
 HOLZKONSERVIERUNG  
 A-G  
 ZOFINGEN**

**Bahnschwellen**  
 für Industriegeleise.

**Holzpflaster**  
 für Autogaragen, Werkstätten,  
 Fabrikräume.

**Einfriedigungen**  
 für Gärten und Fabrikareale  
 mit 10-jähriger Garantie.

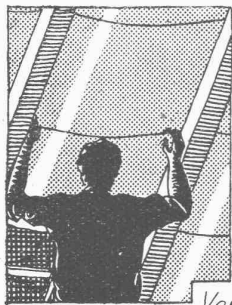
Imprägnierung mit Teeröl nach den  
 Vorschriften der Schweiz. Bundesbahnen.

## Albany Grease Cook's Lubricant

garantiert zuverlässigste und  
 wirtschaftlichste Schmierung für  
 Lager und Abwälzgetriebe.  
**80 % Ersparnis.**

**Adam Cook's Sons Inc.  
 New-York.**

Ingenieurbureau F. A. von Moos  
 Reussteg 3, Luzern.



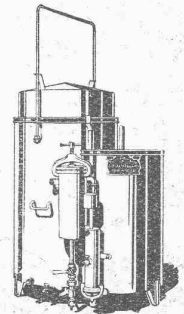
## Unterdach-Verkleidungen mit **DIANA- PLATTEN**

*machen Winderräume wertvoll\**  
 Sicherer Schutz gegen Spreuregen  
 & Flugschnee, Russ und Staub,  
 Isolation gegen Hitze & Kälte.  
 Verlangen Sie Muster, Prospekt  
 & Zeugnisse v.d. Alleinfabrikanten:

**JSOLIERMATERIALIEN-WERKE**  
 vorm. H. WEIDMANN & RAPPERSWIL

Generalvertreter f. d. Schweiz: **Meynadier & Cie., Zürich**, Telefon: Hottingen 68.47

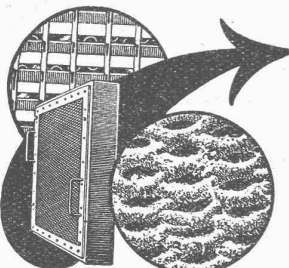
## Continental Schweiss- und Schneid-Anlagen Moderne Hartlötlagen Dissous-Schweissanlagen



**Das Neueste!**  
 Patent. Grobströmapparat „UNION“  
 Automat. Entschlammung ohne  
 Entleerung des Entwicklungswas-  
 sers. Ununterbrochener Betrieb,  
 weil mit zwei Entwicklern ver-  
 sehen. — Behördlich geprüft.

**Erste Schweiz Spezialfabrik**  
 Erste Referenzen!  
 Verlangen Sie Katalog Nr. 21

**Continental-Licht- und  
 Apparatebau-Gesellschaft**  
**Dübendorf-Zürich**  
 Telefon: Dübendorf 16



## Pat. **VISCIN** = Luftfilter

für Lüftungs- und Heizungs-Anlagen, Turbogeneratoren,  
 Kompressoren, Motoren usw.

**BESTES FILTER DER GEGENWART**  
**3000 Anlagen mit 55 Millionen Stundenkubikmeter**  
 ausgeführt. Glänzende Resultate.

Broschüre No. S 304 kostenlos.

## **VENTILATOR A.-G., STAFA**

FRÜHER F. WUNDERLI, USTER UND A. RÜNDIG, ZÜRICH/BASEL.

Goldene Medaille  
 Zürich 1894 Bern 1914

# **BAUMANN, KOELLIKER & Co., A.-G., ZÜRICH 1**

BAHNHOFSTRASSE - FUSSLISTRASSE 4

**Kontaktleitungen für elektrische Bahnen**

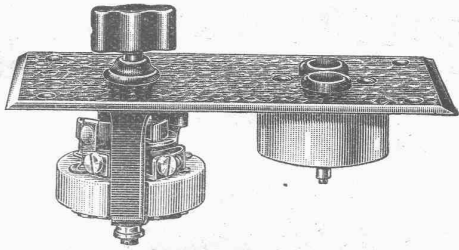
# ADOLF FELLER, HORGEN

FABRIK ELEKTRISCHER APPARATE

baut u. a. als Spezialität

**Apparate für Unterputzmontage**  
patentierter, erprobter Konstruktion, für jede Beanspruchung.

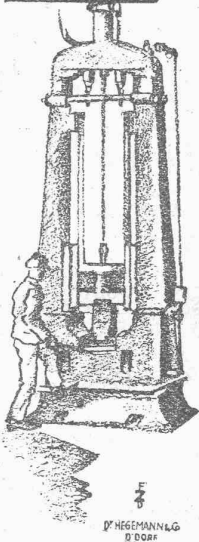
*Illustrierte Sonderliste IX, Ausgabe 1924, auf Wunsch gratis und franko. \* Vertreter-Besuch bereitwilligst.*



Auszeichnungen: Goldene Medaillen  
Bern 1914 (Schweizerische Landesausstellung).  
Turin 1923 (Internat. Ausstellung für techn.-industr. Neuheiten u. Erfindungen).



## 2 WAHRZEICHEN



der modernen  
**SCHMIEDE**

*Wer heute lebensfähig bleiben will, muß wirtschaftlich fabricieren.*

*Für die Gelenkschmiede bedeutet dies das Vorhandensein der*

**Eumuco Schmiedemaschine**  
(System Ajax)

u. des **Eumuco Fallhammers**

(System Schneider-Urbane)

*Verlangen Sie ausführliche Prospekte sowie fachliche Beratung.*

**Eulenberg-Moenting** u. Co.  
m. b. H.

**Schlebusch-Manfort**

*Wir bauen: Lufthämmer, Dampf-hämmer, Fallhämmer (Syst. Schneider-Urbane), Hydr.-Maschinen, Hülsen- u. Adjustage-Maschinen, Schmiedemaschinen (Syst. Ajax), Biegemaschinen und Schmiedewalzen.*

F. 4  
D. HEGEMANN & CO. D. DORF

## Die vorzüglichen Schmieröle



sichern für alle Kategorien von  
Maschinen

eine rationelle Schmierung  
ein tadelloses Arbeiten derselben  
ein Minimum der Abnutzung  
eine Einsparung in den Repara-  
turen.

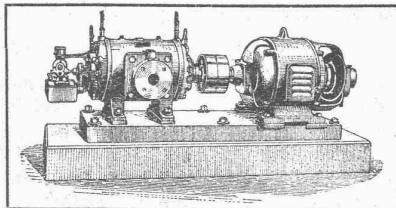
**Vacuum Oil Company S.A.F.**

65, Spalenberg — BASEL

Produzenten der Oele GARGOYLE MOBILOIL  
für Automobile.

# BURCKHARDT

Kolben- und Rotations-  
Maschinen  
50 jährige Erfahrung



Riemenantrieb oder direkte  
Kupplung mit Motoren  
Erstklassige Ausführungen

## KOMPRESSOREN — VAKUUMPUMPEN

MASCHINENFABRIK BURCKHARDT A. G. BASEL

# GUSS-ASPHALT-ARBEITEN

für Hoch- und Tiefbau

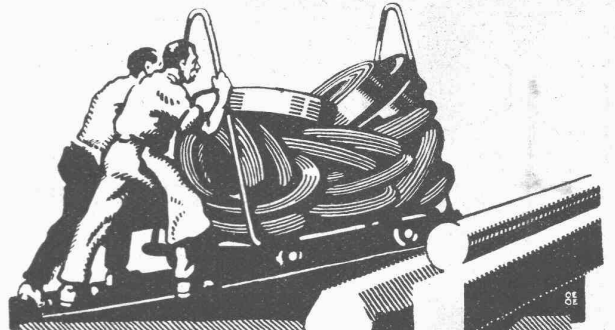
erstellen mit aller Garantie für kunstgerechte und dem jeweiligen Zwecke angepasster Ausführung:

Tel. S. 21.08 **A. Schmid's Erben, Asphaltgeschäft, Zürich** Tel. S. 21.08



die anerkannt beste Anstrichfarbe für Innen- u. Aussen.  
Hochglänzend und Matt.

Generalvertreter für die Schweiz:  
**C. Hässig, Dufourstrasse 53, Basel.**



## VEREINIGTE DRAHTWERKE A.G. BIEL

EISEN & STAHL  
BLANK & PRÄZIS GEZOGEN, RUND, VIERKANT, SECHSKANT & ANDERE PROFILE  
SPEZIALQUALITÄTEN FÜR SCHRAUBENFABRIKATION & FACONDREHEREI  
BLANKE STAHLWELLEN, KOMPRIMIERT ODER ABGEDREHT  
BLANKGEWALZTES BANDEISEN & BANDSTAHL  
BIS ZU 300<sup>mm</sup> BREITE  
VERPACKUNGS-BANDEISEN

GROSSER AUSSTELLUNGSPREIS SCHWEIZ. LANDESAUSSTELLUNG BERN 1914



durch die  
**feuersichere Imperial-  
Stahltür**

Vereinigt die Vorzüge der Feuersicherheit, Stabilität und des gefälligen Aussehens. In hervorragender Weise von allen massgebenden deutschen Behörden und den Versicherungs-Gesellschaften als feuersicher anerkannt

**Porta-Westfalika-Stahltür**  
Man verlange kostenlos Prospekte  
**Deutsche Metalltüren-Werke**

**August Schwarze, Brackwede i. W.  
Berlin NW 7, Unter den Linden 39.**

Vertreter f. d. Schweiz: FRITZ ZIEGLER, SCHAFFHAUSEN, Promenadenstr. 27.

## Rotierende Kompressoren, Vakuumpumpen, Gebläse,

altbewährte Konstruktion mit neuesten, patentierten  
Verbesserungen

**Elektrische Pneumatikpumpen**  
empfiehlt

**Walther Schmied, Egnach**  
Ingenieur.



## TECNICO BUREAU FÜR ITALIEN

ALLGEMEINE INDUSTRIELLE  
UND MECHANISCHE BERATUNGSSTELLE  
ALLGEMEINE PROJEKTE  
FÜR INDUSTRIELLE ANLAGEN  
HYDRAULISCHE  
UND THERMOELEKTRISCHE ANLAGEN

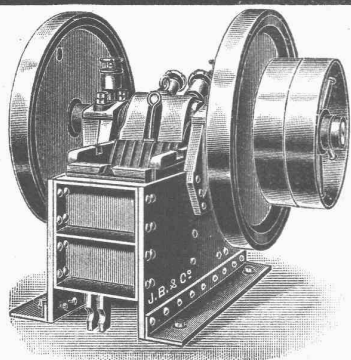
VOLLSTÄNDIGE ENTWÜRFE VON MOTOREN JEDER BAUART  
Entwicklung und Vorbereitung von Konstruktionszeichnungen für neue  
Maschinentypen / Studium von standardisierten Serien

PRÜFUNGEN UND RATSCHLÄGE UEBER ERFINDUNGEN U. PATENTE  
**PRÜFRAUM** PROBEN, EXPERIMENTE, ABNAHME-PRÜFUNGEN, RATSCHLÄGE UND ZEUGNISSE

ÜBERNAHME VON SPEZIELLEN FACHAUFTRÄGEN

GENERAL-DIREKTOR: ING. PROF. M. LO PRESTI,  
Prof. der Kgl. Technischen Hochschule in Mailand

U. T. I., MILANO (20), VIA G. UBERTI 29



Ia. Referenzen

## Steinbrecher

eigener Fabrikation

Ia Maschinen, mit selbststellbaren Bruchsicherheitsplatten,  
die jeden Bruch vollständig ausschliessen  
**stationär und fahrbar**  
mit od. ohne Motor, von 20 bis 60m<sup>3</sup> Tagesleistung liefern  
**in Kauf und Miete**  
zu vorteilhaften Bedingungen, sofort ab Lager,

**BRUN & Cie., NEBIKON**  
Maschinen-Fabrik

Telephon 12

Gegründet 1872

Telegr.: Brun

## GBR. KERBER

Granitwerke

**BÜCHLBERG**  
bei Passau

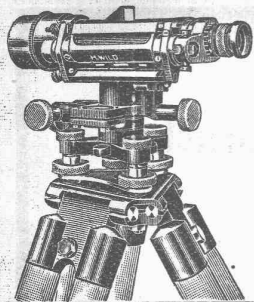
liefern raschest und in sorgfältiger Ausführung

**Werksteine**

für Hoch- und Tiefbau,

sowie **Gross- und Klein-Pflastersteine**

Mosaiksteine, Rand-, Leisten-, Grenz- und Bruchsteine.



# Nivellierinstrument Universal-Theodolit **WILD**

Beste Instrumente für rasches, sicheres Arbeiten  
stark gebaut = kleines Gewicht

Nivellierlatten, Bandmasse, Winkelprismen,  
Lupen, Reisszeuge, Planimeter, Pantographen

**AKTIENGESELLSCHAFT H. WILD - HEERBRUGG**

(Telephon 95)

# Therma

*Elektrische Heisswasserspeicher  
für Badezwecke und komplette  
Warmwasserversorgungen*

*Robuste Bauart, Hoher Nutzeffekt, Sparsamer Betrieb*

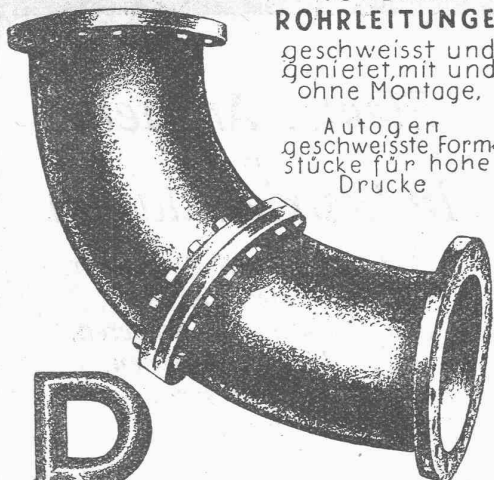
**Therma A.G. Schwanden (Glarus)**

## KESSELSCHMIEDE

TURBINEN-  
ROHRLEITUNGEN

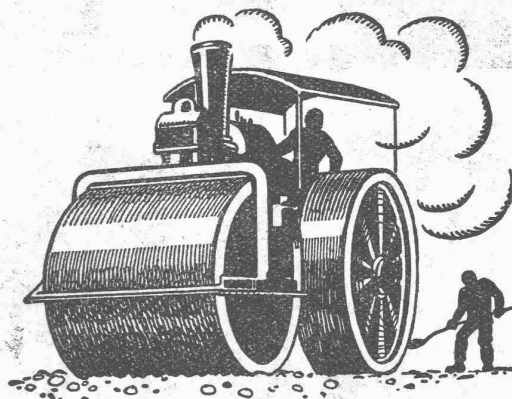
geschweisst und  
genietet, mit und  
ohne Montage.

Autogen  
geschweisste Form-  
stücke für hohe  
Drucke



# R RICHTERSWIL

## Strassenwalzungen



**SCHWEIZ. STRASSENBAU-  
UNTERNEHMUNG A.G.**

**BERN**

LAUPENSTR. 8

TEL.: BOLLWERK 34.23

**ZÜRICH**

STEINWIESSTR. 40

TEL.: H. 4381

**LAUSANNE**

PETIT-CHÊNE. 22

TEL.: 20.28

## Aktiengesellschaft für Tiefbohrtechnik und Maschinenbau

vormals **TRAUZZL & Co., WIEN XXI/8, Scheydgasse**

Telegr.-Adr.: Bohrtechnik Wien

Telephon 10-5-45Ser.

**Fabrikation v. Schurf- u. Tiefbohr-Einrichtungen aller Systeme**  
für alle Zwecke, Tiefen und Durchmesser  
in jahrzehntelang bewährter und bekannt ersiklassiger Ausführung



**Schachtdichtung während  
grosser Wassermengen und starken Druckes**

mit

**SIKA**

**schützt gegen Agressivwässer, wie auch gegen  
Oele, Petrol, Masut, Salpeter und Schwamm.**

*Verfahren für Heisswasser-Reservoir-Abdichtung.*

**Stein-Reinigung, -Härtung und -Conservierung; sowie Härtung  
und Staubverhinderung von Cementböden mittels „PURIGO 1 u. 5“.**

**Wetterfeste, dichtende, unsichtbare Putz-, Haustein- und Ziegel-  
Imprägnierung mittels „CONSERVADO 1, 3 u. 5“.**

**Wetterfeste, dichtende Deckanstriche „CONSERVADO 2“.**

**Gegründet 1910**

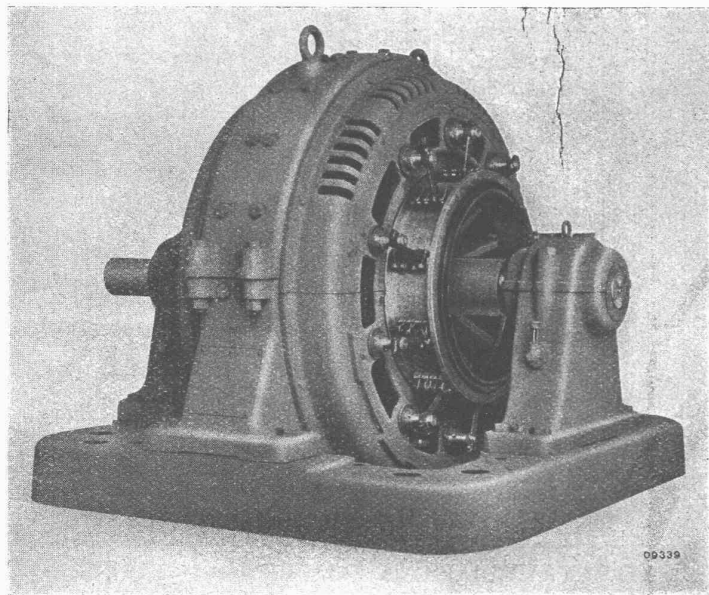
**Kasp. Winkler & Co., Altstetten-Zürich**

Fabrik chemisch-bautechnischer Produkte

TELEPHON: UTO 50.04

TELEGRAMME: „SIKA ZÜRICH“

**B B C**



*Gleichstrom-Compound-Motor 750 PS, 440 Volt, n = 400*

**Elektr. Antriebe  
in  
Industrieanlagen**

*Antrieb von Walzwerken  
(Reversierstrassen)  
von Rollgängen, Scheeren,  
Blechbiegemaschinen,  
Brikettpressen,  
usw.*

*Antrieb von Kompressoren  
Ventilatoren und Pumpen*

**A.G. BROWN, BOVERI & C<sup>IE</sup> BADEN (SCHWEIZ)**

**Verkaufsbureaux: Baden, Basel, Bern, Lausanne**