

Objektyp: **Advertising**

Zeitschrift: **Schweizerische Bauzeitung**

Band (Jahr): **85/86 (1925)**

Heft 4

PDF erstellt am: **24.09.2024**

Nutzungsbedingungen

Die ETH-Bibliothek ist Anbieterin der digitalisierten Zeitschriften. Sie besitzt keine Urheberrechte an den Inhalten der Zeitschriften. Die Rechte liegen in der Regel bei den Herausgebern.

Die auf der Plattform e-periodica veröffentlichten Dokumente stehen für nicht-kommerzielle Zwecke in Lehre und Forschung sowie für die private Nutzung frei zur Verfügung. Einzelne Dateien oder Ausdrucke aus diesem Angebot können zusammen mit diesen Nutzungsbedingungen und den korrekten Herkunftsbezeichnungen weitergegeben werden.

Das Veröffentlichen von Bildern in Print- und Online-Publikationen ist nur mit vorheriger Genehmigung der Rechteinhaber erlaubt. Die systematische Speicherung von Teilen des elektronischen Angebots auf anderen Servern bedarf ebenfalls des schriftlichen Einverständnisses der Rechteinhaber.

Haftungsausschluss

Alle Angaben erfolgen ohne Gewähr für Vollständigkeit oder Richtigkeit. Es wird keine Haftung übernommen für Schäden durch die Verwendung von Informationen aus diesem Online-Angebot oder durch das Fehlen von Informationen. Dies gilt auch für Inhalte Dritter, die über dieses Angebot zugänglich sind.

Ein Dienst der *ETH-Bibliothek*
ETH Zürich, Rämistrasse 101, 8092 Zürich, Schweiz, www.library.ethz.ch

<http://www.e-periodica.ch>

Schweizerische Bauzeitung

WOCHENSCHRIFT

FÜR BAU-, VERKEHRS- UND MASCHINENTECHNIK

GRÜNDER ING. A. WALDNER, HERAUSGEBER ING. CARL JEGHER, ZÜRICH

Verlag: A. & C. Jegher, Zürich — Kommissionsverlag: Rascher & Cie., Zürich und Leipzig

ORGAN

Abonnementspreis:

Schweiz 40 Fr. jährlich
Ausland 50 Fr. jährlich

Für Vereinsmitglieder:

Schweiz 32 Fr. jährlich

Ausland 40 Fr. jährlich

sofern beim Herausgeber

:: abonniert wird ::

Insertionspreis:

4-gespalt. Colonnezelle od.

deren Raum . . . 50 Cts.

Haupttitelseite: 80 Cts.

Alleinige Inseraten-An-

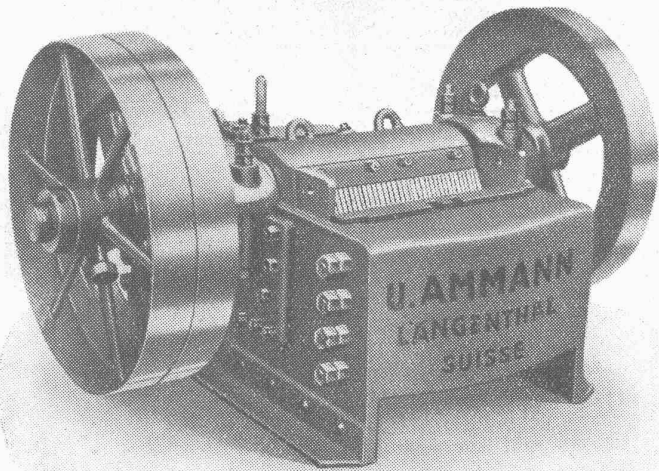
nahme: Rudolf Mosse,

Annoncen-Expedition,

Zürich, Basel und deren

Filialen und Agenturen

DES SCHWEIZ. ING.- & ARCHITEKTEN-VEREINS & DER GESELLSCHAFT EHEM. STUDIERENDER DER EIDG. TECHN. HOCHSCHULE.



Das Neuste

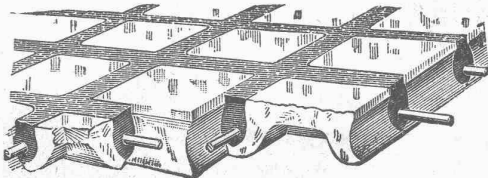
auf dem Gebiete des Steinbrecherbaues
ist unser

Spezial- Feinbrecher

zur Herstellung von Splitter und Feinkies
für Teer- und arm. Betonschotter

U. AMMANN, MASCHINEN-FABRIK LANGENTHAL A.-G.

Begehbare Oberlichter für Dächer, Terrassen und Trottoirs aus
Keppler-Glasbeton



Man hüte sich vor Nachahmungen

Befahrbare Oberlichter aus

Luxfer-Prismen in Gussrahmen

Rob. LOOSER & Cie., Badenerstr. 41, Tel. S. 72.95, Zürich 4

W. KOCH & Co, ZÜRICH

Eisen-, Hoch- und Brückenbau
Wehranlagen

Heinrich Gutknecht Centralheizungs-Fabrik

ZÜRICH 8, Dufourstrasse 20I

PERSONEN- & WAREN-AUFZÜGE nach
bewährtem System

für jede Leistung und Betriebsart

Schweiz. Wagonsfabrik Schlieren A. G., Schlieren-Zürich

Telephon: Selnau 11.15
Telegr.: Wagonsfabrik Schlieren

Spar-Kamin

Auch für Entlüftungszwecke vorzüglich geeignet
 + PATENT 88876

Hourdis, Bodenplättli, Hohlsteine
und alle Arten Bedachungsmaterial

Ziegel A.G. Zürich

Tel. Selnau 66.98



KFA Kugellagerfabrik Arbon



Schweizer
Präzisionsfabrikat

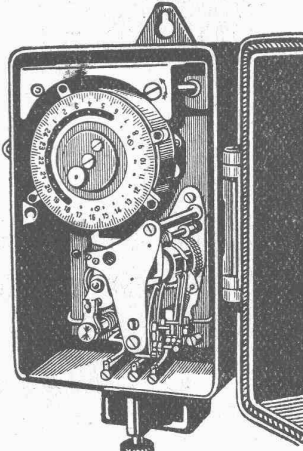
*Sofort lieferbar
Kataloge kostenlos*

Verkaufsstelle in Zürich:
Bonenblust & Co., Goethestr. 16

A.-G. für Schaltapparate Bern

Gerbergasse 27

- Zelt- und Sperrschalter
- Schaltuhren, Fernschalter
- Dreiminuten-Schalter
- Temperaturschalter
- Temperaturregler
- Kombinierte
- Tarif- und Sperrschalter
- Schalter mit astronomischer
- Verstellung für Beleuchtung






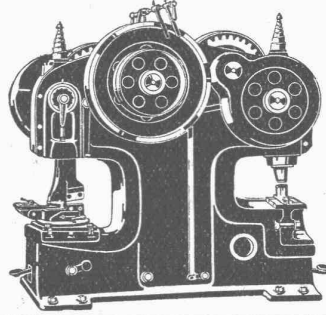
Maschinenfabrik Weingarten

vorm. Hch. Schatz A.G. Weingarten Württbg.

Eisen- und Blech-Bearbeitungs-Maschinen



- Blechscheren
- Profileisenscheren
- Kurbelfafelscheren
- Schrotscheren
- Stabeisenscheren
- Lochmaschinen
- Ausklinkmaschinen



- Excenterpressen
- Kurbelpressen
- Friktionspressen
- Ziehpressen
- Abkantmaschinen
- Blechbiegmaschinen
- Blechrichtmaschinen



Pat. VISCIN- LUFTFILTER

für Lüftungs- und Heizungs-Anlagen, Turbogeneratoren,
Kompressoren, Motoren usw.

BESTES FILTER DER GEGENWART

3000 Anlagen mit 55 Millionen Stundenkubikmeter ausgeführt

Glänzende Resultate
Brochure No. S 304 kostenlos

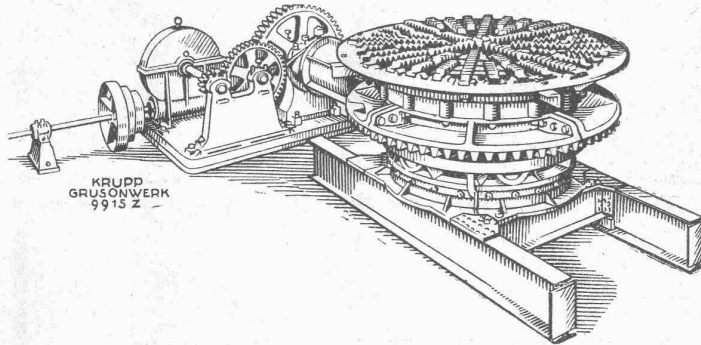
VENTILATOR A.-G., STÄFA

FRÜHER F. WUNDERLI, USTER UND A. KÜNDIG, ZÜRICH/BASEL.

Zürich 1894
Goldene Medaille
Bern 1914

KRUPP GRUSONWERK

MAGDEBURG-BUCKAU 61



KRUPP
GRUSONWERK
9915 Z

Drehrostentleerung für Zement-Schachtöfen

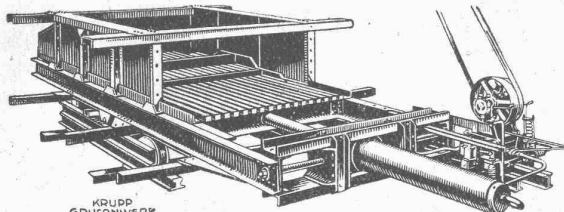
Automatische Entleerungen

für

Zement- und Kalk- Schachtöfen



Einrichtungen vollständiger Zementfabriken
mit Drehrost- und Drehrohröfen nach dem
Trocken- und Dickschlammverfahren, Kalk-
Mahlanlagen, Zerkleinerungs-Maschinen
jeder Art, Ersatzteile



KRUPP
GRUSONWERK
10599aZ

Schubrostentleerung für Kalk-Schachtöfen

Vertreter für die Schweiz: **Spoerri & Co, Zürich**



Stahlwellblechrolläden
 Scheer- u. Rollgitter / Holzrolltore
 Holzrolläden
 Rollschutzwände / Saalabschlüsse
 Rolljalousien / Jalousieklappläden
 mit und ohne Beschläglieferung
 Komplette Schaufensteranlagen in Eisen und Holz
 Segeltuch-
 Rouleaux für Schaufenster u. Veranden
 Sonnenstoren

ROLLADENFABRIK A. GRIESSER & CO. AADORF

Zweigniederlassung:
Zürich
 Militärstrasse 108

TURBINEN-

ROHRLEITUNGEN

HOCHSPANNUNGS-

ROHRMASTE

Verlangen Sie Sonderdruckschriften

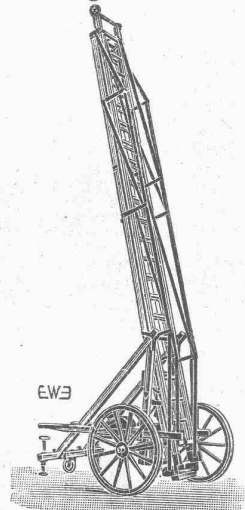
**MANNESMANNRÖHREN-WERKE
 DÜSSELDORF**

VERTRETER FÜR DIE SCHWEIZ:

Ober-Ing. ERNST DEFFNER, ZÜRICH, Frohburgstrasse 54

Leitern

für Montage und Feuerwehr



liefert Schlauch- u. Feuerwehr-
 Gerätefabrik
EHR SAM, WÄDENS WIL

LICHTPAUSPAPIERE

für alle Verfahren, liefern am vorteilhaftesten, jederzeit frisch

Bern, A. Messerli's Erben, Zürich

FÜR DAS TECHNISCHE BUREAU

Clichés, Atelier für photographische

*Uebertragung von Vermessungsoperaten
 in andere Masstäbe*

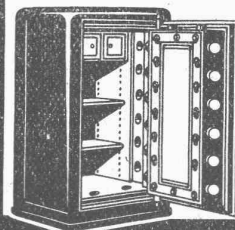
Direkte Kopie von Katasterplänen

*Uebersichtspläne, Stadtpläne, Exkursionskarten,
 Buchdruckerei, Lithographie*

Art. Institut Orell Füssli, Zürich

Verlag des „Bürgerhauses in der Schweiz“

KASSENSCHRÄNKE.



**Tresoranlagen
 Panzer-Türen
 Einmauerschranke
 Büromöbel aus Stahlblech**

BAUER A.G. ZÜRICH 6.
 Gegründet 1862.

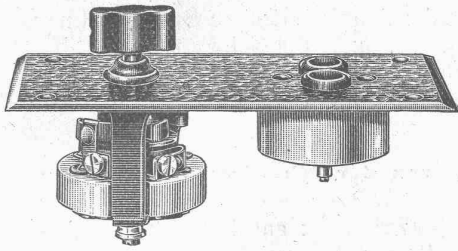
ADOLF FELLER, HORGEN

FABRIK ELEKTRISCHER APPARATE

baut u. a. als Spezialität

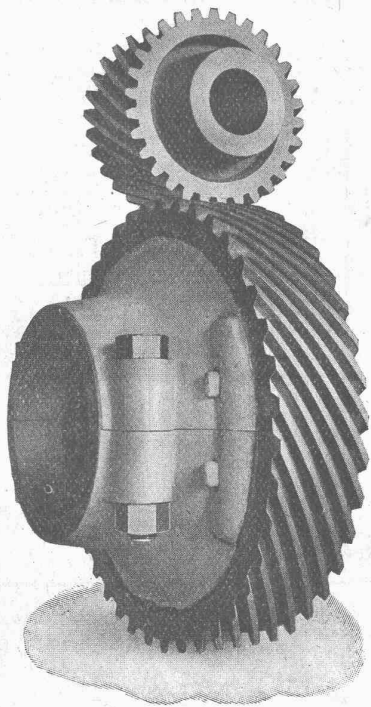
Apparate für Unterputzmontage
 patentierter, erprobter Konstruktion, für jede Beanspruchung.

*Illustrierte Sonderliste IX, Ausgabe 1924, auf Wunsch gratis und franko. * Vertreter-Besuch bereitwilligst.*



Auszeichnungen: Goldene Medaillen
 Bern 1914 (Schweizerische Landesausstellung).
 Turin 1923 (Internat. Ausstellung für techn.-industr. Neuheiten u. Erfindungen).

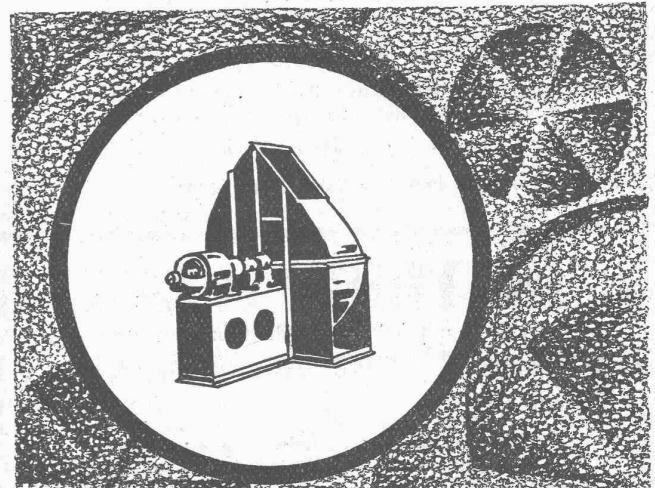
MAAG-ZAHNRÄDER A.-G. ZÜRICH



*Komplette
 Reduktions-
 und
 Touren-
 erhöhungs-
 Getriebe*

*Zahnräder
 für alle
 Verwendungs-
 zwecke*

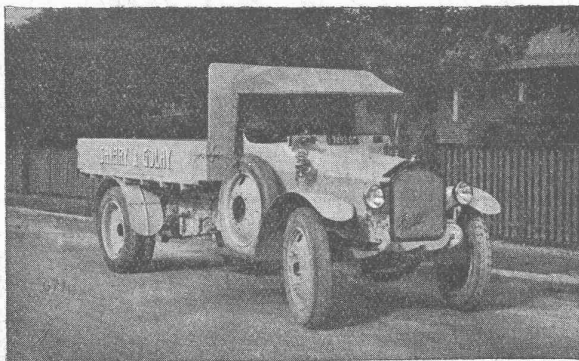
Schraubenrad-Getriebe zum Antrieb von Steuerwellen für Diesel-Motoren.



MEIDINGER VENTILATOREN

für
 Lüftung, Luftheizung,
 Trocknung, Entnebelung
 etc.

G. MEIDINGER & CIE. BASEL



Motorwagenfabrik Berna A.-G. Olten

Motor-Lastwagen
 2 bis 5 Tonnen Nutzlast

Motor-Dreiseitenkipwagen
Traktoren **Anhänger**

Probefahrten und Offerten auf Verlangen

Schweizerische Eidgenossenschaft**5% Anleihe der Schweizerischen Bundesbahnen 1925 von Fr. 175,000,000.-****(5. Elektrifikations-Anleihe)**

- a) zur **Konversion** der am 1. Februar 1925 fälligen 5 1/2 % Kassenscheine der Schweizerischen Bundesbahnen, 1920, von Fr. 76,055,000.— und der per 15. Juni 1925 gekündeten 3 1/2 % Obligationen der Schweizerischen Nord-Ost-Bahn, 1895 (Rest: Fr. 4.981.000.—);
- b) zur Deckung der Ausgaben für die Elektrifikation der S. B. B. und andere Bauten.

Diese Anleihe wird, wie die übrigen Anleihen der S. B. B., direkt von der Schweizerischen Eidgenossenschaft kontrahiert.

Emissionskurs für Konversionen und Barzeichnungen: 98 % — **Rückzahlung:** am 1. August 1936 — **Verzinsung:** 5 % per Jahr (Semester-Coupons) — **Rendite:** 5,30 % — **Einteilung:** Inhaber-Titel à Fr. 1000.— und 5000.— — **Zeichnung gegen bar:** Liberierung vom 2. bis 28. Februar 1925.

Konversions-Soulte: Fr. 20.— per Fr. 1000.— konvertiertes Kapital für die 5 1/2 % Kassenscheine der S. B. B. 1920, (Kursdifferenz) — Fr. 24.40 per Fr. 1000.— konvertiertes Kapital für die 3 1/2 % Obligationen der N. O. B., 1895, (Fr. 20.— Kursdifferenz + Fr. 4.40 Marchzins). Die 5 1/2 % Kassenscheine der S. B. B., 1920, sind **ohne** den Coupon per 1. Februar 1925, die 3 1/2 % Obligationen der N. O. B., 1895, mit dem Coupon per 15. Juni 1925, einzuliefern.

Konversionsanmeldungen und Zeichnungen werden vom **22. bis 29. Januar 1925, mittags**, entgegengenommen bei sämtlichen Banken, Bankfirmen und Sparkassen der Schweiz, die auf dem ausführlichen Prospekte als Zeichnungsstellen aufgeführt sind.

Bern und Basel, den 21. Januar 1925.

Kartell Schweizerischer Banken.

Verband Schweizerischer Kantonalbanken.

R. DIETRICH & C^o A.-G., ZÜRICH

Fabrik mit Geleiseanschluss in Altstetten. — Telefon: Selnau 18.90

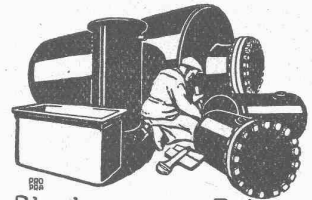
Grosses Lager in Maschinenölen Jeder Art

Transformatoren-Oele — Schalter-Oele — **Consistente Fette** —
Elektromotoren-Oele — Turbinen-Oele — Dampfzylinder-Oele
Automobil-Oel und **Motorwagenfett** — Wasserlösliches Bohról
 Bodenól — Leinól — Bodenwiche — Schmierseife — Carbolineum etc.

Auto-Benzin

Lufkkompressoren-Oele — Kugellager-Fett

Auto-Benzin



Blechwaren-Fabrik
 & Apparatebau-Anstalt
Sch. Bertrams
 Dögessenstrasse Basel Telefon 1196

BAUMANN, KOELLIKER & Co., A.-G., ZÜRICH 1

BAHNHOFSTRASSE - FÜSSLISTRASSE 4

Installationen für Verwendung elektrischen Stromes jeder Art

Wasserabdichtung

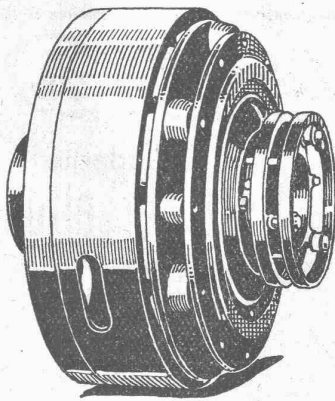
*bei Talsperren und anderen
 Wasserbauten*

Spezialverfahren mit Zementinjektionen in Bohrlöcher unter hohem Druck

Svenska Diamantbergborrnings Aktiebolaget
 Stockholm 16, Schweden



GESELLSCHAFT DER LUDW. VON ROLL'SCHEN EISENWERKE
· FILIALE: EISENWERK CLUS KT. SOLOTHURN ·



Elektromagnetische Reibungskupplung

TRANSMISSIONEN

in moderner Ausführung, mit Ringschmierlagern oder Kugellagern.
Komplette Anlagen für alle Industriezweige.

Benn's Patent-Reibungskupplungen.
Elektromagnetische Reibungskupplungen.
Patentiert in der Schweiz und im Auslande.

Patent-LENIX-Getriebe

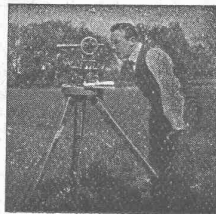
FILIALE: **GIESSEREI OLTEN**

Rohguss zu Riemenscheiben und Zahnrädern
jeder Grösse und Konstruktion.

INGENIEUR-BUREAU
Alfred Frick

Bürglistr. 28 ZÜRICH 2 Tel. Sel. 44.29

**Strassen-, Wasser-
und Eisenbahnbau**



FONDERIE DE FER ET DE BRONZE

RÉGULATEURS
DE
PRÉCISION

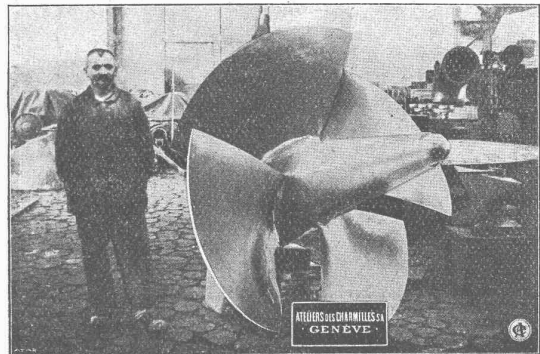
TURBINES HYDRAULIQUES

ATELIERS DES CHARMILLES
S. A.

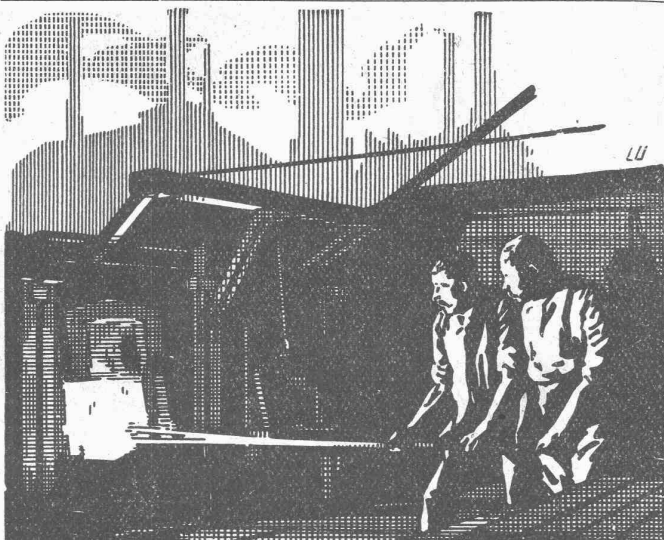
109, ROUTE DE LYON, 109

GENÈVE

ROUES TYPE HÉLICE - ROUES KAPLAN



ROUE TYPE HÉLICE



J. Walser & Co.
WINTERTHUR HOCHKAMINE
Industriebauten
FEUERBRÜCKEN
FACONSTEINE **Kesseleinmauerungen**
Ofen-Anlagen
FÜR ALLE ZWECKE & BRÉNNSTOFFE
Bau- u. feuerfeste Materialien
PROJEKTE - EXPERTISEN

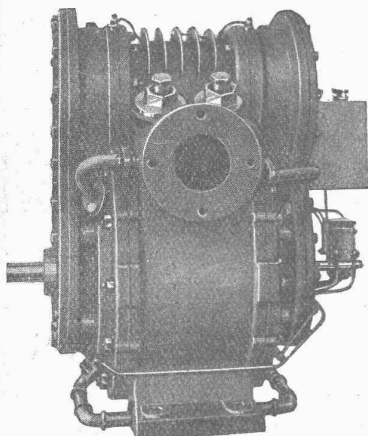
Joh. Müller Centralheizungen als Spezialität
 Rüti (Zch.), Teleph. 30 Zürich 1, Bellevue, Teleph. Hoftingen 324 Chur, Teleph. 160

HADEF- Elektro-
 Flaschenzüge
 ab Vorrat.
**HEINRICH
 DE FRIES**
 G.M.B.H.
 DÜSSELDORF

Rauschenbach
 Moderne
**Holzbearbeitungs-
 Maschinen**

 Verlangen Sie
 Kataloge und Prospekte!
 Ingenieurbesuch kostenlos
**Maschinenfabrik Rauschenbach
 A.-G., Schaffhausen**
 Hochleistungs-
 Vollgatter Modell VB.

KOMPRESSOREN A.-G. INTERLAKEN



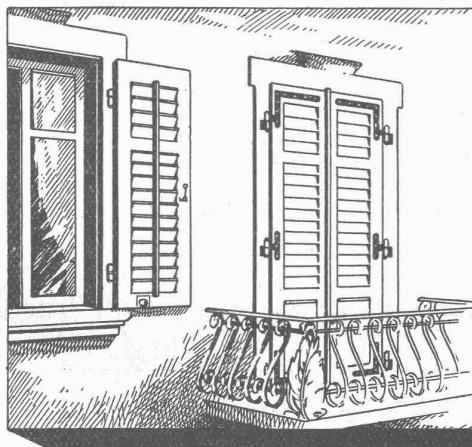
Wassergekühlte Type KW II
 1,4 ÷ 2,3 m³/mint.

KOMPRESSOREN für Bahnen und Pressluft-
 anlagen

GEBLÄSE

VAKUUMPUMPEN

für alle Zwecke



Schaub & Zwingli
JALOUSIENFABRIK • HORGEN

Lieferung v. Rolläden und Rolljalousien
 TELEPHON № 282

DIE JALOUSIELADEN MIT FRIESVERBINDUNG
 + PAT. 90302 GEWÄHRLEISTEN VERMOGE JHRER
 KONSTRUKTION GROSSTE WIDERSTANDSFÄHIG-
 KEIT GEGEN DIE WITTERUNGSEINFLÜSSE

Verlangen Sie unsern unverbindlichen Besuch
 Kein Stirnholz ist dem Wetter ausgesetzt,
 daher kein Senken u. Schiefhängen der Läden