

Objektyp: **Advertising**

Zeitschrift: **Schweizerische Bauzeitung**

Band (Jahr): **85/86 (1925)**

Heft 1

PDF erstellt am: **22.09.2024**

### **Nutzungsbedingungen**

Die ETH-Bibliothek ist Anbieterin der digitalisierten Zeitschriften. Sie besitzt keine Urheberrechte an den Inhalten der Zeitschriften. Die Rechte liegen in der Regel bei den Herausgebern. Die auf der Plattform e-periodica veröffentlichten Dokumente stehen für nicht-kommerzielle Zwecke in Lehre und Forschung sowie für die private Nutzung frei zur Verfügung. Einzelne Dateien oder Ausdrucke aus diesem Angebot können zusammen mit diesen Nutzungsbedingungen und den korrekten Herkunftsbezeichnungen weitergegeben werden. Das Veröffentlichen von Bildern in Print- und Online-Publikationen ist nur mit vorheriger Genehmigung der Rechteinhaber erlaubt. Die systematische Speicherung von Teilen des elektronischen Angebots auf anderen Servern bedarf ebenfalls des schriftlichen Einverständnisses der Rechteinhaber.

### **Haftungsausschluss**

Alle Angaben erfolgen ohne Gewähr für Vollständigkeit oder Richtigkeit. Es wird keine Haftung übernommen für Schäden durch die Verwendung von Informationen aus diesem Online-Angebot oder durch das Fehlen von Informationen. Dies gilt auch für Inhalte Dritter, die über dieses Angebot zugänglich sind.

# Schweizerische Bauzeitung

WOCHENSCHRIFT

Abonnementspreis:

Schweiz 40 Fr. jährlich  
Ausland 50 Fr. jährlich

Für Vereinsmitglieder:

Schweiz 32 Fr. jährlich  
Ausland 40 Fr. jährlich  
sofern beim Herausgeber  
abonniert wird

FÜR BAU-, VERKEHRS- UND MASCHINENTECHNIK

GRÜNDER ING. A. WALDNER, HERAUSGEBER ING. CARL JEGHER, ZÜRICH

Verlag: A. &amp; C. Jegher, Zürich — Kommissionsverlag: Rascher &amp; Cie., Zürich und Leipzig

ORGAN

DES SCHWEIZ. ING.- &amp; ARCHITEKTEN-VEREINS &amp; DER GESELLSCHAFT EHEM. STUDIERENDER DER EIDG. TECHN. HOCHSCHULE.

Insertionspreis:

4-gespalt. Colonelzeile od.  
deren Raum . . . 50 Cts.  
Haupttitelseite: 80 Cts.  
Alleinige Inseraten-An-  
nahme: Rudolf Mosse,  
Annoncen-Expedition,  
Zürich, Basel und deren  
Filialen und Agenturen

## Zentralheizungen

WARMWASSERBEREITUNGEN - VENTILATIONSANLAGEN - LUFTHEIZUNGEN  
WARMETECHNISCHE ANLAGEN

Zürich 4

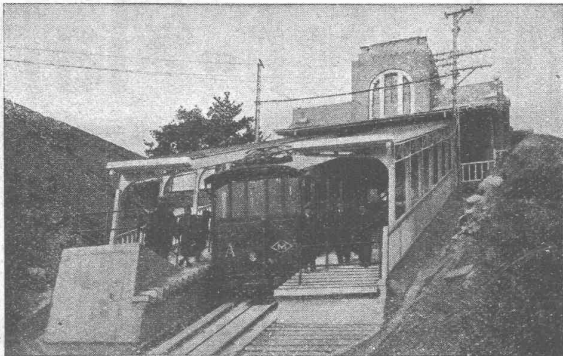
**Heinrich Lier, Ingenieur** Badenerstr. 440

Nachfolger von Emil Knüsli, Ing.

# OTIS-AUFZÜGE

130 000 ANLAGEN AUSGEFÜHRT, DAVON IN EUROPA ÜBER 30 000

OTIS-AUFZUGSWERKE, FABRIK WÄDENSWIL.

Maya-Drahtseilbahn, Japan, erbaut 1924  
Obere Station mit Wagen

A.-G. der Maschinenfabrik von

**Theodor Bell & Cie**

Kriens-Luzern

Gegründet 1855

## Drahtseilbahnen

Geleisesseilbahnen für Personen- und Güter-  
beförderung - Leichte Seilbahnen mit nur  
Ein-Mann Bedienung - Verbesserte Zangen-  
bremsen - Patent-Schnellschluss-Bremsen

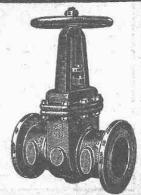
## Unfallversicherung Winterthur

Einzel-Unfall-, Haftpflicht-, Reise-, Kollektiv-, Einbruch- und Kautions-Versicherungen.

Auskunft und Prospekte durch die Direktion der Gesellschaft in Winterthur  
und die Generalagenturen, sowie die Vertreter an allen grösseren Orten.**Manometer A.-G., Zürich, Armaturen-Fabrik**

(vormals Schäffer &amp; Budenberg, Filiale Seebach, ständige Fabrikation seit 1896)

Manometer, Thermometer, Dynamometer

mit und ohne Registrierung, für jeden Zweck, bewährteste Konstruktionen, genau und zuverlässig.  
Dampventile, Hähne aller Art, Wasserstände, Schutzgläser,  
Pumpen, Injektoren, Elevatoren, Kondensstöpfe u. s. w.

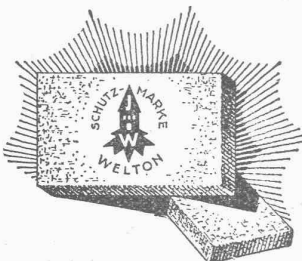


# Maschinenfabrik Burckhardt & Co. BASEL

## KOLBEN-UND ROTATIONS- KOMPRESSOREN

Riemenantrieb oder direkte  
Kupplung mit Motoren, stationär  
u. fahrbar, Druckluftbohrhämmer,  
Komplette Druckluftanlagen.

ATELIER  
RUDOLF  
MOSSÉ



## Bauen Sie mit der **Welton-Platte**

Sie ist hochisolierend, leicht, mörtelbindend, tragfest, nagelbar, wetter- u. volumbeständig  
Zu Hintermauerungen, Scheidewänden, Verschalungen etc. bereits 120 000 m<sup>2</sup> verwendet

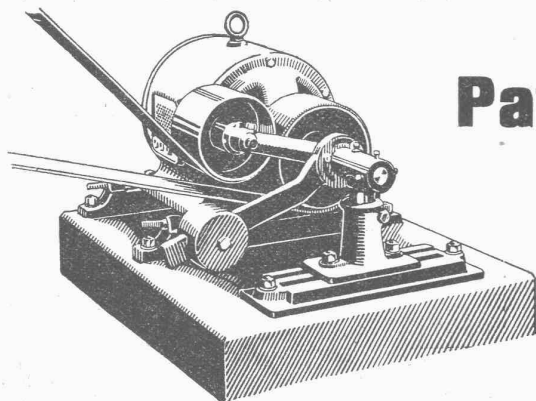
### VERBAND SCHWEIZ. WELTONFABRIKANTEN:

Verfahren patentiert in allen Staaten  
Schutzmarke eingepreßt in alle Platten

Weibel & Co., Gloten-Sirnach (Thurgau)    Widmer Söhne, Zofingen (Aargau)    A. Gamma, Gurtellen u. Zürich (Fabrik in Flüelen)



GESELLSCHAFT DER LUDW. VON ROLL'SCHEN EISENWERKE  
· FILIALE: **EISENWERK CLUS** KT. SOLOTHURN ·



Lenix Typ A, von oben drückend

Ausführungsrecht für die Schweiz der

## Patent-LENIX-Getriebe

Direkter Antrieb bei grössten Uebersetzungs-Verhältnissen  
und kleinsten Achsendistanzen.

Sparen Vorgelege, Kraft, Riemen und Platz.

Lenix-Rollen auf Kugellagern.

Ueber 8000 Lenix-Apparate geliefert für Uebertragungen  
bis 1000 PS und Uebersetzungs-Verhältnisse bis 1:25.

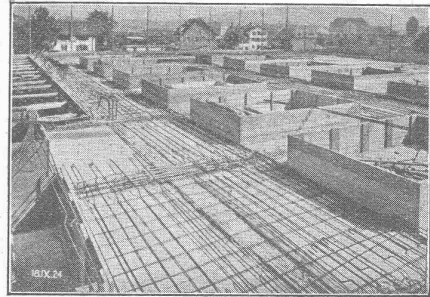
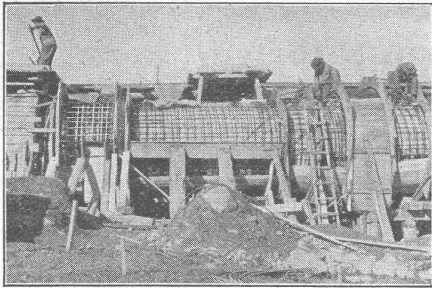
### Kompl. Transmissionsanlagen

für alle Industriezweige, in moderner Ausführung  
mit Ringschmierlagern oder Kugellagern.

# Terner & Chopard, Ingenieurbureau, Zürich

Bahnhofstrasse 72

Telephon: Selnau 83.25  
 Telegramme: Terucho



**Armierter Beton  
 im  
 Hoch- u. Tiefbau**

**Fundationen, Brücken- und Wasserbauten, Reservoirs und Siloanlagen  
 Pfahlfundierungen und Massivdecken nach eigenen Systemen**

**Bauleitungen, statische Berechnungen, Expertisen**

**SPEZIALITÄTEN: Industriebauten und Hetzerkonstruktionen**

## Eine ideale Neuheit

für den

## Wohnungsbau

stellen die gesetzlich geschützten

## Holzfilz-Isolierplatten

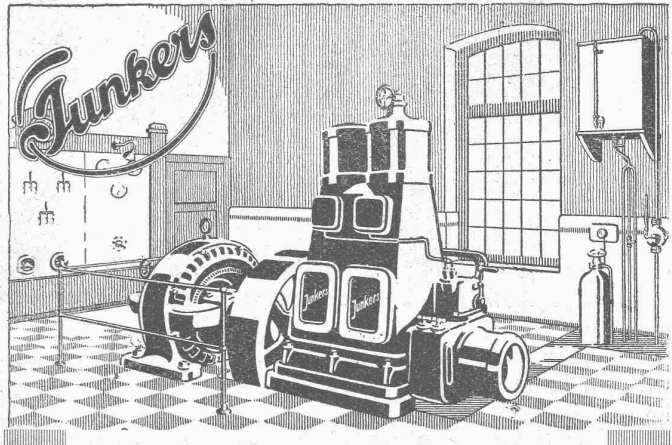
der Isolierwerke Koblenz, K. Schneble

in Koblenz (Aargau) dar, welche die denkbar höchste Isolierfähigkeit gegen Kälte und Wärme, Schallübertragung und Erschütterung besitzen und dabei das billigste unter den praktisch verwendbaren Isoliermaterialien sind. Für Neubauten und Umbauten, speziell als fusswarme, fugenlose Unterlagböden für Linoleum und Inlaid, für Wand- und Decken-Isolierung, besonders auch für Dachzimmer, sind unsere Platten unerreicht, nicht nur wegen ihrer ausserordentlichen Isolierfähigkeit, sondern auch wegen der leichten, sauberen Anwendung und der dadurch bedingten raschen Ausführung ohne grosse Störung d. Haushalts od. Geschäftsbetriebs.

Alleinige Fabrikanten:

**ISOLIERWERKE KOBLENZ in KOBLENZ**

Kaufmännisches Bureau: Zürich, Bahnhofstr. 69, Tel. S. 93.20



## JUNKERS - MOTORE

kompressorlose, vereinfachte Dieselmotore ohne Ventile. Weitaus wirtschaftlicher als Elektrizität. Fabrikat der Junkers-Motorenbau-G. m. b. H., Dessau. Verlangen Sie Prospekt 7 durch die Schweizer. Generalvertreter.

**RUBAG**

Rollmaterial- und Baumaschinen A.-G.  
 Zürich 1 Seidengasse 16



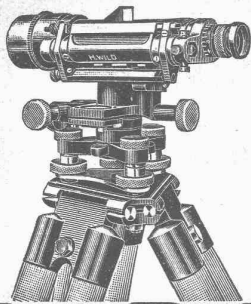
Stahlwellblechrolläden  
 Scheerenz- u. Rollgitter / Holzrolltore  
 Holzrolläden  
 Rollschutzwände / Saalabschlüsse  
 Rolljalousies / Jalousieklappläden  
 mit und ohne Beschläglieferung  
 Komplette Schaufensteranlagen in Eisen und Holz  
 Segeltuch-  
 Rouleaux für Schaufenster u. Veranden  
 Sonnenstoren

**ROLLADENFABRIK A. GRIESSER & S. A. AADORF**

Zweigniederlassung:

**Zürich**

Militärstrasse 108



# Nivellierinstrument **WILD** Universal-Theodolit

Beste Instrumente für rasches, sicheres Arbeiten  
stark gebaut - kleines Gewicht

**Nivellierlatten, Bandmasse, Winkelprismen,  
Lupen, Reisszeuge, Planimeter, Pantographen**

**AKTIENGESELLSCHAFT H. WILD - HEERBRUGG**

(Telephon 95)



**HOCH-UND NIEDERSpannungs-Isolatoren**  
FÜR FREILUFTSTATIONEN · APPARATE · LEITUNGEN · ETC.  
**PORZELLANFABRIK LANGENTHAL A.G. SCHWEIZ**



**GEORG STREIFF & CO.**  
**WINTERTHUR**

BAUMATERIALIEN

SPEZIALGESCHÄFT  
FÜR KERAMISCHE  
BODEN- U. WANDBELÄGE

## Zentralheizungs - Fabrik **ALTORFER, LEHMANN & C<sup>IE</sup>**

Bern, Zofingen, St. Gallen, Luzern

erstellen seit 1899

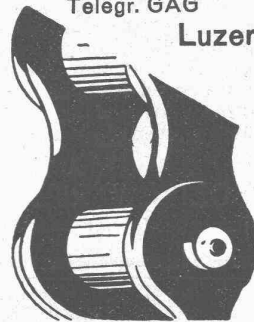
**Zentralheizungen aller Systeme  
Sanitäre Anlagen**

**Feuer- und explosions-sichere Tankanlagen  
„AUTORÈVE“**

für alle feuergefährlichen Flüssigkeiten

## Gelenkkettenfabrik

Teleph. 16.96  
Telegr. GAG A.-G.  
Luzern



Gall'sche Ketten  
Transmissionsketten  
Auto- und Veloketten  
Kettenräder und Zahnräder  
in jeder Ausführung  
Rasche und billige Bedienung

## IMPRÄGNIERANSTALT UND SÄGEREI:



**SCHWEIZ-  
GESELLSCHAFT FÜR  
HOLZKONSERVIERUNG  
A.G.  
ZOFINGEN**

**Bahnschwellen**  
für Industriegeleise.

**Holzplaster**  
für Autogaragen, Werkstätten,  
Fabrikräume.

**Einfriedigungen**  
für Gärten und Fabrikareale  
mit 10-jähriger Garantie.

Imprägnierung mit Teeröl nach den  
Vorschriften der Schweiz. Bundesbahnen.



**ELEKTRO**  
REPARATUREN  
jeder Art, prompt & gewissenhaft  
**KAEGI & EGLI**  
ZÜRICH  
Telephon  
S. 10.54

**Gerettet**



durch die  
**feuersichere Imperial-Stahltür**

Vereinigt die Vorzüge der Feuersicherheit, Stabilität und des gefälligen Aussehens. In hervorragender Weise von allen massgebenden deutschen Behörden und den Versicherungsgesellschaften als feuersicher anerkannt

**Porta-Westfalika-Stahltür**  
Man verlange kostenlos Prospekte

**Deutsche Metalltüren-Werke**

**August Schwarze, Brackwede i. W. Berlin NW 7, Unter den Linden 39.**

Vertreter f. d. Schweiz: FRITZ ZIEGLER, SCHAFFHAUSEN, Promenadenstr. 27.

EINGETRAGENE SCHUTZMARKE.

**RIPOLIN**

die anerkannt beste Anstrichfarbe für Innen- u. Aussen.  
Hochglänzend und Matt.

Generalvertreter für die Schweiz:  
**C. Hässig, Dufourstrasse 53, Basel.**

**MAXIGRAPH**  
ELEKTRIZITÄTSZÄHLER  
mit  
REGISTRIERVORRICHTUNG  
für die Belastungsmittelwerte



BESTER TARIFAPPARAT FÜR DEN GROSSABONNENTEN.  
IDEALES KONTROLLINSTRUMENT IN DEN ZENTRALEN  
KLARE UND ÜBERSICHTLICHE  
REGISTRIERUNG OHNE TINTE

Verlangen Sie unsere Druckschrift TB 2503 m

**LANDIS & GYR A.-G., ZUG**

Die Herren Hausbesitzer  
Architekten u. Baumeister

finden bei mir die  
grösste Auswahl

**Schweizer-Linoleum**

Erstklassige Bauqualitäten  
Fach. Verlegen unft. Garantie

Verlangen Sie gefl. bemusterte,  
unverbindliche Preis - Offerte

Lagerbesuch lohnend

**Linoleum- und Tapetenhaus  
E. Recoullé, Zürich**

Badenersfr. 21, I. St. Tel. Selnau 86.18


Neue kompressorlose

**Deutzer - Dieselmotoren**  
Rohölverbrauch nur 170 gr per PS/Stunde.  
Weit aus vorteilhafter als elektrische Kraft.

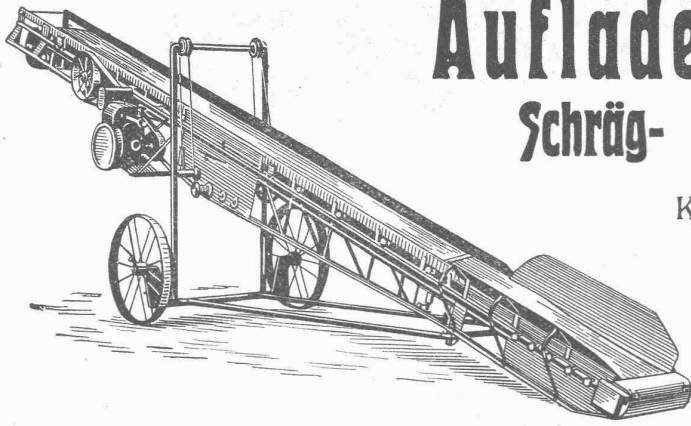
**Zweitakt-Rohölmotoren**  
von 6 PS an.

Unübertroffene, einfache Konstruktion. Keine Ventile, keine Zündapparate, keine Wassereinspritzung.

GENERAL-VERTRETUNG FÜR DIE SCHWEIZ  
**WÜRGLER, MANN & Co.**  
ZÜRICH-ALBISRIEDEN



**Kleiderschränke Kempf & Co Herisau**



# Auflader und Entlader

## Schräg- und Horizontal-Transporte

Komplette Verlade-, Transport- und Sortieranlagen

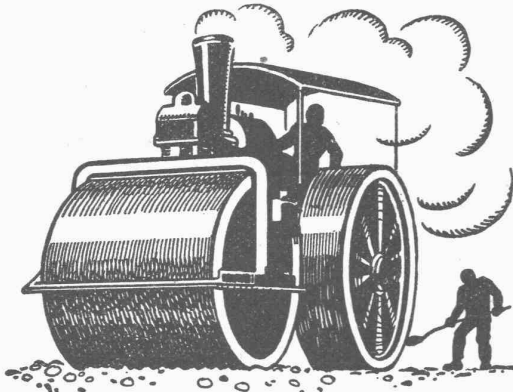
**Steinbrecher**  
Kauf und Miete.

**U. Ammann**

Maschinenfabrik  
A.-G.

**Langenthal**

## Kleinsteinpflasterungen



**SCHWEIZ. STRASSENBAU-  
UNTERNEHMUNG A. G.**

**BERN**

LAUPENSTR. 8  
TEL.: BOLLWERK 34.33

**ZÜRICH**  
STEINWIESSTR. 40  
TEL.: H. 4381

**LAUSANNE**  
PETIT-CHÊNE .22  
TEL.: 20.28



**PRÄZISIONS  
INSTRUMENTE**

für  
Geodesie  
Topographie  
Astronomie



**Kern & Cie AG Aarau**

**Flottmann**

Pressluftanlagen

**BAUMANN, KOELLIKER & Co., A.-G., ZÜRICH 1**

BAHNHOFSTRASSE - FÜSSLISTRASSE 4

Schalttafeln für Licht-, Kraft- und Fernthermometer-Anlagen :: Telephon-Anlagen

# CERESIT

macht nasse Keller, feuchte Wohnungen garantiert staubtrocken.

1A REFERENZEN

Deutsches Reichs-Patent

PROSPEKTE GRATIS

**WUNNERSCHE BITUMENWERKE G. m. b. H., UNNA i. W.**

General-Vertreter:  
**H. SIGG & Co**  
**SCHAFFHAUSEN**