

Objektyp: **Advertising**

Zeitschrift: **Schweizerische Bauzeitung**

Band (Jahr): **85/86 (1925)**

Heft 23

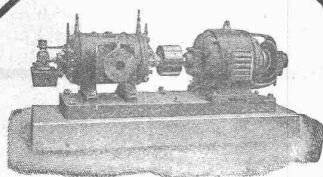
PDF erstellt am: **20.09.2024**

Nutzungsbedingungen

Die ETH-Bibliothek ist Anbieterin der digitalisierten Zeitschriften. Sie besitzt keine Urheberrechte an den Inhalten der Zeitschriften. Die Rechte liegen in der Regel bei den Herausgebern. Die auf der Plattform e-periodica veröffentlichten Dokumente stehen für nicht-kommerzielle Zwecke in Lehre und Forschung sowie für die private Nutzung frei zur Verfügung. Einzelne Dateien oder Ausdrucke aus diesem Angebot können zusammen mit diesen Nutzungsbedingungen und den korrekten Herkunftsbezeichnungen weitergegeben werden. Das Veröffentlichen von Bildern in Print- und Online-Publikationen ist nur mit vorheriger Genehmigung der Rechteinhaber erlaubt. Die systematische Speicherung von Teilen des elektronischen Angebots auf anderen Servern bedarf ebenfalls des schriftlichen Einverständnisses der Rechteinhaber.

Haftungsausschluss

Alle Angaben erfolgen ohne Gewähr für Vollständigkeit oder Richtigkeit. Es wird keine Haftung übernommen für Schäden durch die Verwendung von Informationen aus diesem Online-Angebot oder durch das Fehlen von Informationen. Dies gilt auch für Inhalte Dritter, die über dieses Angebot zugänglich sind.



Maschinenfabrik Burckhardt & Co. BASEL

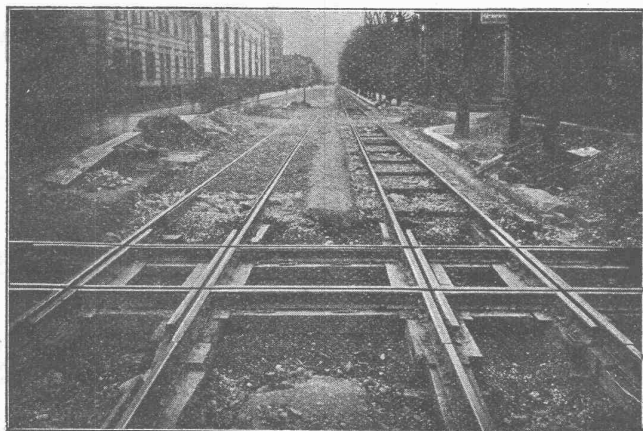
KOLBEN-UND ROTATIONS- KOMPRESSOREN

Riemenantrieb oder direkte
Kupplung mit Motoren, stationär
u. fahrbar; Druckluftbohrhämmer;
Komplette Druckluftanlagen.

ATELIER
RUDOLF
MOSSE

Walo Bertschinger

ZÜRICH, Hafnerstrasse 7



Kreuzung des Geleises der Lokomotivfabrik Winterthur mit
der Strassenbahn Winterthur-Töss

Spezialfirma für:

Geleisebau

Ständiges grosses **Lager** in
Normalbahn- und Fabrikgeleisen,
Weichen und Drehscheiben,
Geleiseubau, Unterhalt, Repara-
turen.

Geleisebau-Werkstatt.

Abnormale Geleise-Anlagen

Submissions-Anzeiger

| Termin | Auskunftstelle | Gegenstand |
|---------|---|---|
| 9. Juni | Bureau des Chefmonteurs, Huttwil (Bern) | Sämtliche Bauarbeiten für eine neue Transformatorstation |
| 12. " | F. & H. Köntzer, Baubureau, Bern | Innenarbeiten und Installationen zum Anbau des Schulhauses in Biglen |
| 13. " | Abteilung für Elektrifikation S. B. B., Bern | Sicherungsarbeiten im Stollen des Kraftwerkes Rütom |
| 15. " | Baubureau, Talstrasse 11, Zürich | Zimmer-, Spengler- und Dachdeckerarbeiten zum Neubau der Kantonalbank |
| 15. " | Verwaltungsgeb. II, S. B. B., Bureau 41, Lausanne | Betonfundamente für die Tragwerke der Strecke Palézieux-Bern |
| 20. " | Dienstgebäude im Brückfeld, Zimmer 177, Bern | Eisenkonstruktionen (260 t) für das Schaltheus des Kraftwerks Vernayaz |
| 22. " | Bauabteilung S. B. B., Kasernenstr. 101, Zürich | Erstellung der neuen Thurbrücke aus Beton bei Schwarzenbach (Wil-Uzwil) |

Expansit-Korksteinplatten

sind das einzig richtige Isoliermaterial für den Hochbau zum Wärme- und Feuerschutz.

Fabriklager bei

Wanner & Co. A.-G. in Horgen.

IMPRÄGNIERANSTALT UND SÄGEREI:



**SCHWEIZ-
GESELLSCHAFT FÜR
HOLZKONSERVIERUNG
A-G
ZOFINGEN**

Bahnschwellen

für Industriegleise.

Holzpflaster

für Autogaragen, Werkstätten,
Fabrikräume.

Einfriedigungen

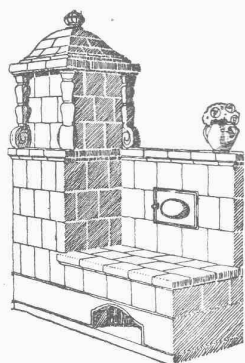
für Gärten und Fabrikareale
mit 10-jähriger Garantie.

Imprägnierung mit Teeröl nach den
Vorschriften der Schweiz. Bundesbahnen.



**GEORG STREIFF & CO.
WINTERTHUR**

BAUMATERIALIEN
SPEZIALGESCHÄFT
FÜR KERAMISCHE
BODEN- u. WANDBELÄGE



Elektrisch heizbare Akkumulieröfen

in jeder Form und Grösse und für alle
Verhältnisse, unter Benützung des billigen
Nachtstroms, erstellen auf Grund lang-
jähriger Erfahrungen

FRITZ LANG & Co., ZÜRICH
Ofenfabrik

Staffelstrasse 5 Teleph. Selnau 26.83
Tramhaltestelle Utobrücke

KITTLOSE GLASDÄCHER

System Zimmermann



WALTHER & MÜLLER
- BERN -

Erfindungs-Patente
Marken-Muster-
& Modell-Schutz im In- u. Ausland
H. KIRCHHOFER vormals
Bourry-Séquin & Co. ZÜRICH
1880
Gegründet

BAUMANN, KOELLIKER & Co., A.-G., ZÜRICH 1

BAHNHOFSTRASSE - FUSSLISTRASSE 4

Elektr. Spezial-Heizkörper für Speicheröfen - Elektr. Spezial-Antriebe

KORK

PLATTEN
SCHALEN
SCHROT

GEGEN: **KÄLTE**
WÄRME
SCHALL

KORKSTEINWERKE A.-G. KÄPFNACH-HORGEN

Hartschotterwerk

Inhaber: **H. GATTIKER-TANNER, Rapperswil**
empfeht seine anerkannt erstklassigen

**PFLASTERSTEINE u.
HARTSCHOTTER**

Spezialhartschotter für Teerungen
Mauersteine, Flickschotter, Betonsand

Bureau **Mühlehorn**, Tel. 27 - Bureau **Rapperswil**, Tel. 103

Quinten-Mühlehorn

EINGETRAGENE SCHUTZMARKE.

RIPOLIN

die anerkannt beste Anstrichfarbe für Innen- u. Aussen.
Hochglänzend und Matt.

Generalvertreter für die Schweiz:
C. Hässig, Dufourstrasse 53, Basel.

PERSONEN- u. LASTEN-
AUFZÜGE
KRANEN
FLASCHENZÜGE
MOTOREN
1/100-60 PS

SCHINDLER & CO
LUZERN
GEGRÜNDET
1874



**PRAZISIONS
INSTRUMENTE**

für
*Geodesie
Topographie
Astronomie*



Kern & Cie AG. Aarau



**D.K.G. Ankerschienen
Transmissionsträger**
sind einzige Mittel zur rationellen Befestigung von
Transmissionen, Rohrleitungen etc.
in modernen Industriebauten.
Verlangen Sie gefl. Katalog, Referenzliste und Preise.
Ware sofort ab Schweizerlager lieferbar.

J. Louis Müller, Luzern
(Telephon 4.22)

Isolier-Kronengrund
mit Zusatz von Kronenweiss

isoliert alle Teerölfarben, Karbolineum, Anilin-
farben, verräucherte und verrusste Decken,
Rost-, Fett- und Schmutzflecken, Wasserränder
und dergl.

Kostenlose Anleitung erteilen:

Paul Jaeger Co., Zürich
Selnastrasse 8
Oelfreie Grundiermittel-Gesellschaft
Telephon: **Selnau 79.05**



E. Rothenbach & Co.

Ingenieur-Bureau f. moderne
Wärme-Technik
Bern



Ofen- u. Feuerungsbau
Für alle Industrien und Brennstoffe
Kesseleinmauerungen
Kaminbau

Gaswerke
Neu- und Umbauten
mit Behälter und Rohrnetz
Fern-Versorgungsanlagen



Einäscherungs - Anlagen
für Krematorien

Einführungs - Apparate





'Pythagoras'
'Kern'
'Richter'

Die besten Reisszeuge

finden Sie bis zu den grössten Zusammenstellungen vorrätig bei

GEBRÜDER
SCHOLL
POSTSTRASSE 3 ZÜRICH

A. Wahlen & Cie., Bern

TELEPHON: BOLLWERK 30,39

BAUMATERIAL-
HANDLUNG



SPEZIALITÄT:
Wand- und Bodenbelag

VELOSTÄNDER

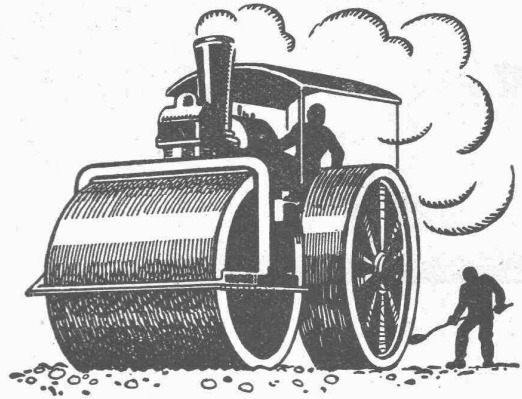
in ein- und doppelseitiger Ausführung



Verlangen* Sie Prospekte!

Hämmerle & Cie., Zofingen

Walzasphaltbeläge



**SCHWEIZ. STRASSENBAU-
UNTERNEHMUNG A. G.**

BERN

LAUPENSTR. 8
TEL.: BOLLWERK 34,33

ZÜRICH
STEINWIESSTR. 40
TEL.: H. 4381

LAUSANNE
PETIT-CHÊNE .22
TEL.: 20.28

Transportable

Industrie-Oefen



der Firma
Deutsche Gold- und Silber-Scheldeanstalt
vormals Roessler, Tonwaren-Abtlg. Frankfurt a. M.

liefert

HELICO S. A.

2, rue des Terreaux NEUCHÂTEL

„DOCOFER“

ist die zuverlässige

Rostschutzfarbe

Absolut **wetterfester, giftfreier, lichtächter** und infolge seiner grossen Ausgiebigkeit **billiger** Anstrich für Brücken, Geländer, Gasbehälter und Eisenkonstruktionen aller Art. Von den Schweizerischen Bundes-Bahnen und Behörden anerkannt.

ALLEINFABRIKANTEN:
Hans Dold & Cie., Lack- u. Farben-Fabrik, Wallisellen.
Telephon No. 84

Neue kompressorlose

Deutzer - Dieselmotoren

Rohölverbrauch nur 170 gr per PS/Stunde.
Weitaus vorteilhafter als elektrische Kraft.

Zweitakt-Rohölmotoren

von 6 PS an.

Unübertroffene, einfache Konstruktion. Keine Ventile, keine Zündapparate, keine Wassereinspritzung.

GENERAL-VERTRETUNG FÜR DIE SCHWEIZ
WÜRGLER, MANN & Co.
ZÜRICH-ALBISRIEDEN

S II Heizkessel

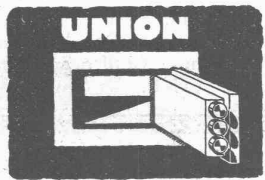
(System Strebel)
Serie II

und andere bewährte
Modelle

Radiatoren

Erstklassige
Ausführung.

Zent A. G. Bern



MAUERKASSEN

B. SCHNEIDER
UNION-KASSENFABRIK
Zürich 1, Gessnerallee 36
Verlangen Sie Prospekt No. 37

Für wetterfeste

FARBIGE FASSADEN

eignen sich nur die seit Jahrzehnten
bewährten

KEIM'schen MINERAL-FARBEN

Prospekte und Auskunft durch das
Generaldepôt für die Schweiz:

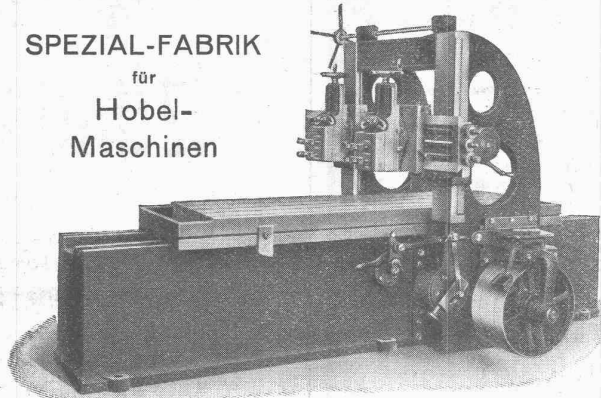
CHR. SCHMIDT
Zürich, Hafnerstr. 47
Telephon: Selnau 39.16

ELEKTRO
REPARATUREN
jeder Art, prompt & gewissenhaft
KAEGI & EGLI
ZÜRICH
Telephon
S. 10.54



Reichle & Knödler, Heilbronn a. N.

SPEZIAL-FABRIK
für
Hobel-
Maschinen



Alfr. Schmidweber's Erben A.-G.

Dietikon - ZÜRICH - Luzern

Innen- und Aussendekorationen
in poliertem Marmor und Granit

H. Röttinger, Zürich 1 Glasmalerei

Telephon Selnau 69.11 Gegr. anno 1845 Oetenbachstrasse 13

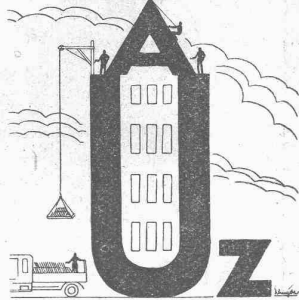
Spezialität: Kirchenfenster, Wappenscheiben
Restaurieren antiker, wertvoller Glasgemälde

HOHLSTEINDECKEN PATENT WÖRNER FÜR ALLE BAUTEN

BAUER & ALBRECHT
Ingenieurbureau Zürich 1

Maneggplatz 3 - Tel. S. 80.78

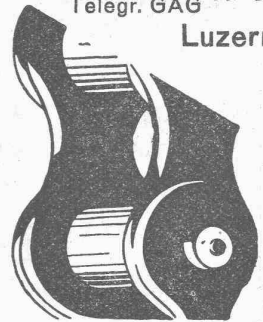
WALLISER- SCHIEFER



die vorzügliche
Bedachung.
Seit Jahrzehnten bewährt
1. a. Referenzen.
A. Ulrich Zürich
Stockerstrasse 37

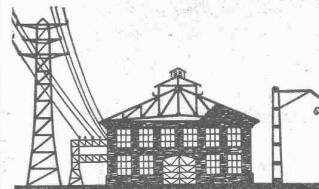
Gelenkkettenfabrik

Teleph. 16.96
Telegr. GAG A.-G.
Luzern



Gall'sche Ketten
Transmissionsketten
Auto- und Veloketten
Kettenräder und Zahnräder
in jeder Ausführung
Rasche und billige Bedienung

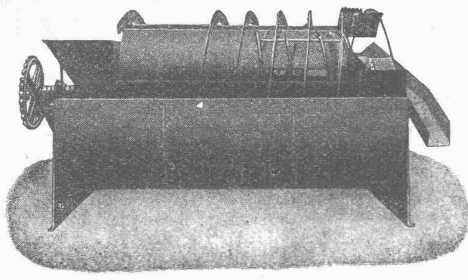
PATENTE
MARKEN & AUSERSCHEITL. ERWIKT
Hans Stickerberger
Ingenieur
BASEL



Eisen-Konstruktionen

HARTMANN & CIE. BIEL - BIENNE

Constructions métalliques



Kies- u. Sandwäschen

baut als langjährige Spezialität

Excelsior Maschinenbau-Gesellschaft Stuttgart
 Postschliessfach Nr. 2133 in Schaffhausen

EISENBETON

Holz- und Eisenkonstruktionen in Hoch- und Tiefbau

E. RATHGEB, DIPL.-ING.
 INGENIEUR-BUREAU
Zürich

Telephon Hottingen 89.92 Stampfenbachstr. 63

Gerettet



durch die
feuersichere Imperial-Stahltür

Vereinigt die Vorzüge der Feuersicherheit, Stabilität und des gefälligen Aussehens. In hervorragender Weise von allen massgebenden deutschen Behörden und den Versicherungs-Gesellschaften als feuersicher anerkannt

Porta-Westfalika-Stahltür
 Man verlange kostenlos Prospekte
Deutsche Metalltüren-Werke

August Schwarze, Brackwede i. W. Berlin NW 7, Unter den Linden 39.

Vertreter f. d. Schweiz: FRITZ ZIEGLER, SCHAFFHAUSEN, Promenadenstr. 27.

Flottmann

Luftkompressoren

INGENIEURBUREAU

G. SCHNEIDER, dipl. Ingenieur

Nachfolger von Dr. ing. Bertschinger

Bahnhofstrasse 57 ZÜRICH

Telephon: Selmau 81.16

Strassenbau, Wasserbau, Eisenbeton etc.

Projekte, Bauleitung, Gutachten

Treib-Riemen Wasser-Hosen Stiefel

Spezialhaus für Gummiwaren

Gummi-Maag

Bahnhofplatz ZÜRICH

Pressluft- u. Wasserschläuche Spritzschläuche, Membranen

AT C. ANGEN

GESUCHT

Heizungs-Techniker

absolut selbständig arbeitend und mit den technischen Neuerungen vertraut, für Bureau und Reisen. Anmeldungen mit Gehaltsansprüchen und Angabe der bisherigen Tätigkeit unter Chiffre Z J. 1630, befördert **Rudolf Mosse, Zürich.**

Cliche's
Armbruster & Söhne
 für Buchdruck Ob. Zäune **Zürich**
 Tel. Hott. 63 65

Stellen-Ausschreibung

Infolge Rücktritt des bisherigen Inhabers wird die Stelle eines

Kantons - Ingenieurs

des Kantons Luzern auf 1. Oktober nächsthin zur Wiederbesetzung ausgeschrieben.

Verlangt werden abgeschlossene Hochschulbildung und praktische Erfahrung im Strassen- und Wasserbau. Die Bewerber haben sich insbesondere über ausreichende theoretische und praktische Kenntnisse betr. die modernen Strassenunterhaltungsmethoden auszuweisen.

Anmeldungen unter Bekanntgabe des Studienganges und der praktischen Tätigkeit sind unter Beilage von Zeugnissen und Referenzen bis 20. Juni zu richten an das

Baudepartement des Kantons Luzern.

Neu- und Umbauten der Zürcher Kantonalbank in Zürich.

Folgende Arbeiten werden hiemit zur öffentlichen Konkurrenz ausgeschrieben:

1. Zimmerarbeiten;
2. Spenglerarbeiten;
3. Dachdeckerarbeiten;
4. Sanitäre Installationen.

Pläne, Bedingungen und Eingabeformulare können vom 2. Juni d. J. an eingesehen bzw. bezogen werden in unserem Baubureau, Talstrasse No. 11, Zürich 1.

Angebote sind bis spätestens am 15. Juni mit der Aufschrift: „Offerte für die Neu- und Umbauten in Zürich“, dem **Präsidium der Zürcher Kantonalbank in Zürich** einzureichen.

Zürich, den 25. Mai 1925.

ZÜRCHER KANTONALBANK.

Haupt & Ammann, ZÜRICH
 Warmwasserheizung
 vom Kachelofen aus
 ist die ideale und rationellste Heizung für einzelne
 Etagen und kleinere Villen.
 Ingenieur-Besuch, Projekte und
 Kostenberechnungen gratis.
 Langjährige Erfahrung. — Prima Referenzen.



Patent-Verkauf od. Lizenz-Abgabe.

Die Inhaber der schweizerischen Patente Nr. 61054 vom 8. Mai 1912, betreffend:

„Stossaufnehmende Kuppung für Maschinenelemente“ und Nr. 97198 vom 31. Mai 1921, betreffend:

„Anfahrmechanismus mit Fussbetätigung an Motorfahrrädern und dergl.“, wünschen die Patente zu verkaufen, in Lizenz zu geben oder anderweitige Vereinbarungen für die Fabrikation in der Schweiz einzugehen.

Anfragen befördert H. Kirchofer, vorm. Bourry-Séguin & Co., Ingenieur- u. Patentanwaltsbureau Löwenstrasse 51, Zürich 1.

Mitteldruck- Zentrifugal-Pumpe «SULZER»

80 Sekundenliter leistend, 250 mm l. W., mit direkt gekuppeltem Elektromotor, 100 PS komplet mit Zutat, nur während ca. zwei Monaten im Betriebe gestanden und so gut wie neu, wird bedeutend unter Anschaffungskosten abgegeben. — Anfragen erbeten unter Chiffre Z. H. 1591 an

Rudolf Mosse, Zürich.

**SAURER
LASTWAGEN**
 2, 3, 4 und 5 Tonnen
 mit und ohne Kippvorrichtung,
 tung,
 gebraucht,
 durchrevidiert,
billig abzugeben.
 Offert. erb. unt. Chiff. W. 1914
 an Publicitas St. Gallen.

INGENIEUR liquidiert seine
Bücher
 auf dem gesamten Gebiete des
 Ingenieurwesens. — Gefl. Preis-
 liste verlangen unter Chiffre Z.
 C.1653 an Rudolf Mosse, Zürich.

INGENIEUR

mit langjähriger, technischer, administrativer und kommerzieller Tätigkeit, juristisch gebildet, sprachenkundig, wünscht in Unternehmung, technisches Bureau, Verwaltung, Patentbureau etc. einzutreten. Spätere finanzielle Beteiligung. Beste Referenzen. — Gefl. Offerten unter O. F. 5346 L. an Orell Füssli-Annoucen, Lausanne.

Bauzeichner
 sucht Stelle, bescheidene Ansprüche. Offerten unter Chiffre Z. S. 1600 befördert

Rudolf Mosse, Zürich.

Bautechniker,
 23jährig, mit Bau- und Bureau-
 praxis, sucht per sofort oder
 später Anfangsstelle mit bescheidenen
 Ansprüchen, auf Architekturbureau.
 Offerten unter Chiffre Z. B. 1623 an

Rudolf Mosse, Zürich.

JAK. MEYER
 S. I. A.
 DIPL. INGENIEUR &
 GRUNDBUCHGEOMETER
 TEL. 6
 ADLISWIL ZCH.

Gesucht
 zu sofortigem Eintritt, junger,
 tüchtiger

Bautechniker

für Bureau und Bauplatz. — Offerten mit Gehaltsansprüchen an Albert Zeyer, Arch., B. S. A., Triengen.

ARCHITEKT

E. T. H.; theoretisch und praktisch gut geschult und reichlich erfahren, vollkommen selbständig, sucht per sofort für 4—5 Monate entsprechenden Posten in Zürich od. Vorort. Gefl. Angebote erbeten unter Chiffre Z. E. 1531 an Rudolf Mosse, Zürich.

Architekt

E. T. H., mit mehrjähriger In- und Auslandpraxis
 sucht Stelle.
 Gefl. Offerten unter Chiffre Z. O. 1654 an Rudolf Mosse, Zürich.

Gaswerk der Stadt Zürich.

Ausschreibung der Arbeiten für die Gasversorgung Opfikon.

Ueber die Ausführung der Arbeiten für die Gasversorgung der Gemeinde Opfikon wird Konkurrenz eröffnet. Die Ausschreibung umfasst:

- Ca. 9300 lfm Grabarbeiten,
- Legung von ca. 7800 m Stahlrohre von 60 bis 100 mm,
- Ausführung von ca. 150 Zuleitungen und
- Bau von zwei Betonschächten für Druckregleranlagen.

Pläne und Bedingungen können täglich von 10 bis 12 Uhr beim Gaswerk Zürich, Bureau 64, Beatenplatz 1, eingesehen werden. Die Vergebung kann auch in Losen erfolgen.

Angebote sind bis zum 10. Juni 1925, abends 6 Uhr, verschlossen und mit der Aufschrift „Gasversorgung Opfikon“ versehen, dem Vorstand des Bauwesens II, Bahnhofquai 5, Zürich einzusenden. Die Eröffnung der Offerten erfolgt am 11. Juni, 3 Uhr.
 Zürich, den 30. Mai 1925.

Direktion des Gaswerkes.

Concours de travaux

La DIRECTION DE LA BANQUE POPULAIRE SUISSE met en soumission les travaux suivants à exécuter dans son nouvel immeuble, avenue de la gare à FRIBOURG:

- a) Fourniture et pose des revêtements en faïence,
- b) Fourniture et pose des carrelages en gris cérame et en dalles de Solnhofen,
- c) Fourniture et pose des linoleums,
- d) Fourniture et pose des parquets.

Les formulaires de soumission sont à la disposition des intéressés au bureau des soussignés, Boulevard de Pérolles, No. 61 à Fribourg et les devis devront être adressés à Mr. PAUL BLANCPAIN, Président de la commission de construction, jusqu'au LUNDI 15 JUIN A 18 H DU SOIR.

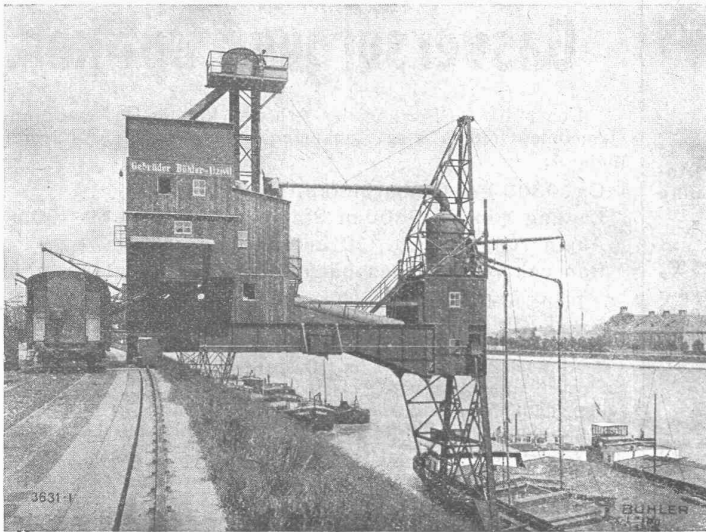
L. HERTLING & E. DEVOLZ
 ARCHITECTES.

Eisenbetonbalken
 Leichtes Gewicht - Billiger Preis
 Sofort lieferbar
 Ortoگونbalkenfabrik
Brenneisen & Co. - Weesen

Gesucht
 auf das Konstruktions-Bureau eines Fabrikations-Geschäftes
 jüngerer, tüchtiger
Heizungs-Ingenieur
 (Techniker)

der auch vom Elektrischen etwas versteht und guter Zeichner und Akquisiteur ist, zur Entlastung des Chefs. Lebensstellung. Eintritt nach Vereinbarung. Genaue Offerten mit Zeugniskopien und Angabe der Salairansprüche erbeten unter Chiffre Z. M. 1671 an
 Rudolf Mosse, Zürich.

GEBRÜDER BÜHLER UZWIL



Pneumatischer Getreideheber, ausgeführt von Gebrüder Bühler, für eine Stundenleistung von 70 bis 80,000 kg Weizen, geliefert für das Schiffsahrtsamt des Kantons Basel-Stadt für den Rheinhafen Basel-St. Johann

Pneumatische u. mechanische
**Transport-
Anlagen**
für Schütt- und Stückgüter

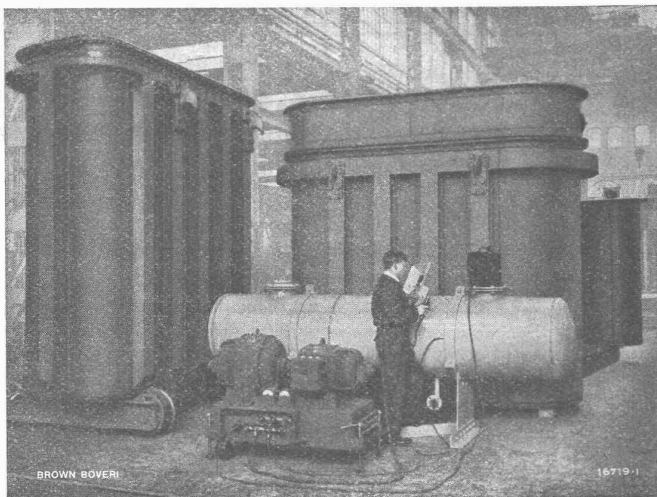
Kesselbekohlungs-Anlagen

Pneumat. Entschlackungs-
und Entaschungs-Anlagen

Bau von Silos und Speichern

Mechanisieren Sie Ihre Handtransporte!

B B C



Mit Brown Boveri Lichtbogen-Schweißgruppen elektrisch geschweißte Groß-Transformatorenkessel.

Lichtbogen Schweißgruppen

Bauart Brown Boveri

*Qualitativ höchststehende Schweiß-
nähte*

Größte Wirtschaftlichkeit

Einfache, gefahrlose Bedienung

*Feinstufige Regulierbarkeit des
Schweißstromes an der Schweiß-
stelle selbst*

*Verwendung vorhandener Antriebs-
kraft*

Kurzschlussicherheit

A.-G. BROWN, BOVERI & C^{IE} BADEN (SCHWEIZ)
Verkaufsbureaux: Baden, Basel, Bern, Lausanne