

Objektyp: **Advertising**

Zeitschrift: **Schweizerische Bauzeitung**

Band (Jahr): **85/86 (1925)**

Heft 21

PDF erstellt am: **24.09.2024**

Nutzungsbedingungen

Die ETH-Bibliothek ist Anbieterin der digitalisierten Zeitschriften. Sie besitzt keine Urheberrechte an den Inhalten der Zeitschriften. Die Rechte liegen in der Regel bei den Herausgebern.

Die auf der Plattform e-periodica veröffentlichten Dokumente stehen für nicht-kommerzielle Zwecke in Lehre und Forschung sowie für die private Nutzung frei zur Verfügung. Einzelne Dateien oder Ausdrucke aus diesem Angebot können zusammen mit diesen Nutzungsbedingungen und den korrekten Herkunftsbezeichnungen weitergegeben werden.

Das Veröffentlichen von Bildern in Print- und Online-Publikationen ist nur mit vorheriger Genehmigung der Rechteinhaber erlaubt. Die systematische Speicherung von Teilen des elektronischen Angebots auf anderen Servern bedarf ebenfalls des schriftlichen Einverständnisses der Rechteinhaber.

Haftungsausschluss

Alle Angaben erfolgen ohne Gewähr für Vollständigkeit oder Richtigkeit. Es wird keine Haftung übernommen für Schäden durch die Verwendung von Informationen aus diesem Online-Angebot oder durch das Fehlen von Informationen. Dies gilt auch für Inhalte Dritter, die über dieses Angebot zugänglich sind.

A.-G. der
Maschinenfabrik
 von

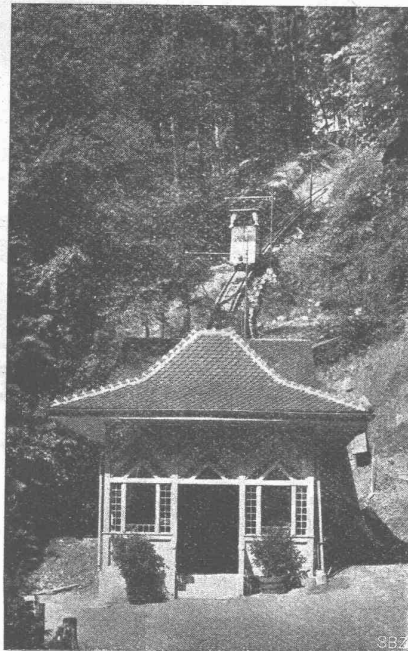
Theodor Bell & Cie.

Kriens-Luzern

Gegründet 1855

Drahtseil-

Geleise-Seilbahnen
 für
 Personen- und Güterbeför-
 derung
 Seilbahnen für Material- und
 Rohrtransporte

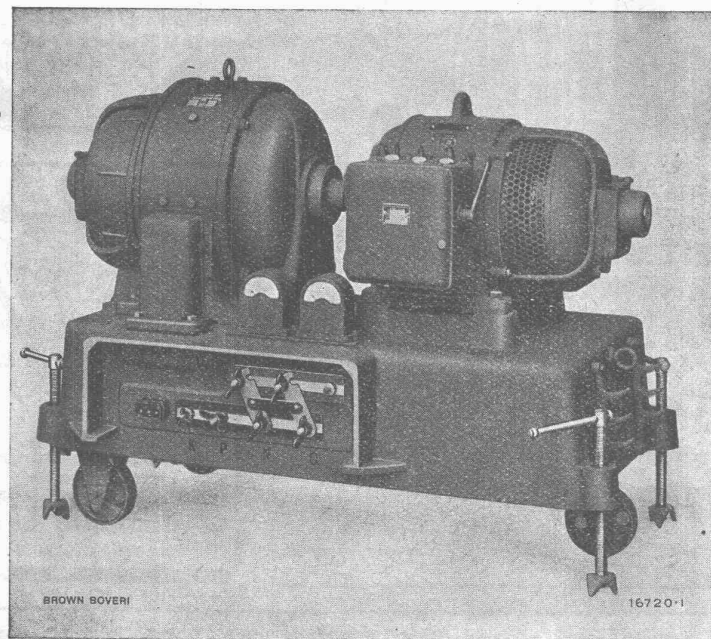


Drahtseilbahn Harissenbucht-Fürigen am Vierwaldstättersee
 Ein-Mann-System (Fernsteuerung)
 Untere Station, Wagen unterwegs

Bahnen

Leichte Seilbahnen
 mit nur
 Ein-Mann Bedienung
 Seilbahnen
 für Spezialzwecke

BB C



Lichtbogen Schweißgruppen

Bauart Brown Boveri

*Qualitativ höchststehende Schweiß-
 nähte*

Größte Wirtschaftlichkeit

Einfache, gefahrlose Bedienung

*Feinstufige Regulierbarkeit des
 Schweißstromes an der Schweiß-
 stelle selbst*

*Verwendung vorhandener Antriebs-
 kraft*

Kurzschlussicherheit

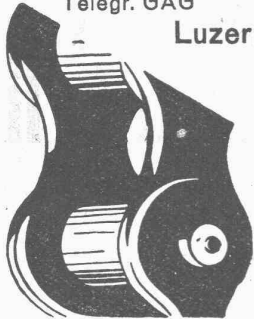
A.-G. BROWN, BOVERI & C^{IE} BADEN (SCHWEIZ)
 Verkaufsbureaux: Baden, Basel, Bern, Lausanne

Submissions-Anzeiger

Termin	Auskunftstelle	Gegenstand
27. Mai	Brückenbaubureau S. B. B., Zürich	Eisenkonstruktion für die neue Brücke über den Linthescherkanal bei Weesen
30. "	A. Schneider, Arch., Glarus	Sämtliche Bauarbeiten zur Schulhaus-Erweiterung in Rütli (Glarus)
30. "	Hochbaubureau S. B. B., Zürich	Versch. Bauarbeiten zur Vergrößerung des Güterschuppens in Zürich-Letten
30. "	Bureau Centralbahnstrasse 16, II., Basel	Bau der Hardstrasse-Ueberführung über die Verbindungsbahn
4. Juni	Bureau für Elektrifikation S. B. B., Zürich	Lieferung der Fahrleitungs-Tragwerke f. d. Strecke Zürich-Meilen-Rapperswil
8. "	Tiefbaubureau S. B. B., Kasernenstr. 103, Zürich	Unterbauarbeiten für die Geleisehebung zwischen Turgi und Brugg

Gelenkkettenfabrik

Teleph. 16.96
Telegr. GAG A.-G.
Luzern



Gall'sche Ketten
Transmissionsketten
Auto- und Veloketten
Kettenräder und Zahnräder
in jeder Ausführung
Rasche und billige Bedienung



VEREINIGTE DRAHTWERKE A.G. BIEL

EISEN & STAHL
BLANK & PRÄZIS GEZOGEN, RUND, VIERKANT, SECHSKANT & ANDERE PROFILE
SPEZIALQUALITÄTEN FÜR SCHRAUBENFABRIKATION & FAÇONDEREHEI
BLANKE STAHLWELLEN, KOMPRIMIERT ODER ABGEDREHT
BLANKGEWALZTES BANDEISEN & BANDSTAHL
BIS ZU 300^{mm} BREITE
VERPACKUNGS-BANDEISEN

GROSSER AUSSTELLUNGSPREIS SCHWEIZ-LANDESAUSSTELLUNG BERN 1914



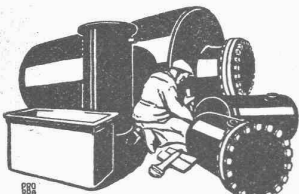
Brauchen Sie Rolladen

irgend welcher Art für
Auto-Garagen, Schau-
fenster, Tore u. Türen
zu Magazinen u. Bu-
reaux, ferner für Fen-
ster von Villen, Verwal-
tungsgebäuden etc, so
wenden Sie sich an die
HARTMANN & CIE.
Fabrik für Stahlblech- und
Holzrolladen
Biel - Bienne

Rissfreie

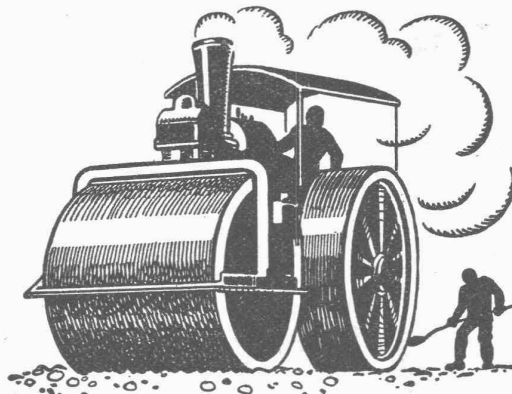
schalldämpfende, solide
billige Gipsdecken er-
zielen Sie mit unserem
prima Schilfrohwergewebe
dicht und doppelt.
Anwendung unter Holz-
balken, Eisenbeton etc.
Offerten und Muster
umsonst.

Vereinigte Schilfwereien
ZÜRICH, Peterstr. 20
Telephon Selnau 78.28



Blechwaren - Fabrik
& Apparatebau - Anstalt
sch. Bertrams
Dogesenstr. Basel Telefon 1196

Kleinsteinpflasterungen



SCHWEIZ. STRASSENBAU- UNTERNEHMUNG A.G. BERN

LAUPENSTR. 8
TEL.: BOLLWERK 34.33
ZÜRICH
STEINWIESSTR. 40
TEL.: H.4381
LAUSANNE
PETIT-CHÊNE. 22
TEL.: 2.028

Flottmann

Pressluftanlagen

Erfindungs-Patente
Marken-Muster-
& Modell-Schutz im In- u. Ausland
H. KIRCHHOFER vormals
Bourry-Séquin & Co., ZÜRICH
1880
Gegründet

ELEKTRO
REPARATUREN
jeder Art, prompt & gewissenhaft
KAEGI & EGLI
ZÜRICH
Telephon
S. 10.54



Elektro - Züge
500-5000kg Tragkraft
Die besten Hebezeuge für
alle Betriebe.
liefert ab Lager **Basel**
G. Bäumlín, Luzern
Ingenieur, S. I. A.

LICHTPAUSPAPIERE

für alle Verfahren, liefern am vorteilhaftesten, jederzeit frisch

Bern, A. Messerli's Erben, Zürich

KORK PLATTEN
SCHALEN
SCHROT

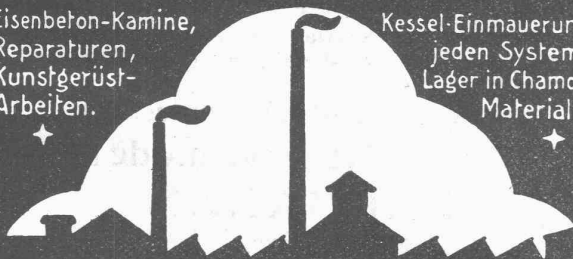
GEGEN: **KÄLTE**
WÄRME
SCHALL

KORKSTEINWERKE A.-G. **KÄPFNACH-HORGEN**

KAMIN & FEUERUNGSBAU

Eisenbeton-Kamine,
Reparaturen,
Kunstgerüst-
Arbeiten.

Kessel-Einmauerungen
jeden Systems,
Lager in Chamotte-
Materialien



LITZLER & CO.

Inselstrasse 61. **BASEL** Tel. Birsig 2067

BEWAHRTER

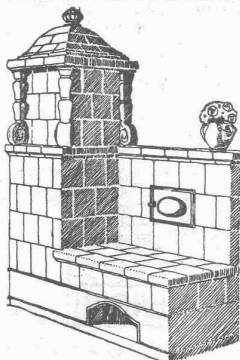
Euböolith

BELAG

SEIT 25 JAHREN ÜBER 8000000 m² AUSGEFÜHRT

EUBÖOLITHWERKE A.-G. OLTEN

Cliche's
für Buchdruck
Armbruster & Söhne
Ob. Zäune **Zürich**
Tel. Hott. 63 65

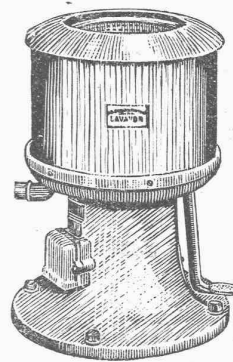


**Elektrisch heizbare
Akkumulieröfen**

in jeder Form und Grösse und für alle
Verhältnisse, unter Benützung des billigen
Nachtstroms, erstellen auf Grund lang-
jähriger Erfahrungen

FRITZ LANG & Co., ZÜRICH
Ofenfabrik

Staffelstrasse 5 Teleph. Selnau 26.83
Tramhaltestelle Utobücke



LAVATOR

Wäsche - Zentrifugen
Qualitäts - Fabrikate
Gratis-Prospekte

Ad. Schulthess & Co.

Fabrik für neuzeitliche Wäscherei - Einrichtungen

Zürich 8, Mühlebachstrasse 62/64.

„ILRIN“

das elektrische Tageslicht

ist technisch und hygienisch die vollkommene Beleuchtungsart für
Arbeits-, Fabrikations- und Verkaufsräume jeder Art und Branche.
Gleichmässige, blendungsfreie u. farbenrichtige Beleuchtung.

Generalvertretung des Originalreinlichtes „ILRIN“:

Ingenieur-Bureau **KIEFER & LUDWIG** vorm. Emil Kiefer

Tel.: Selnau 27.87 ZÜRICH 2 Gotthardstrasse 62

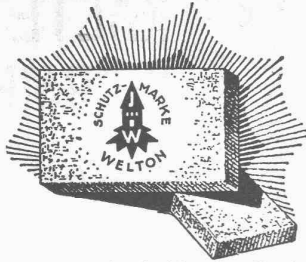
**Kronengrund
härtet
klebende Anstriche**

PAUL JÄGER & Co.

Oelfreie Grundiermittel - Gesellschaft

Tel.: Selnau 79.05 ZÜRICH Selnaustrasse 8

(Ausführliche Anleitung wird jeder Sendung beigelegt.)



Bauen Sie mit der Welton-Platte

Sie ist hochisolierend, leicht, mörtelbindend, tragfest, nagelbar, wetter- u. volumbeständig
Zu Hintermauerungen, Scheidewänden, Verschalungen etc. bereits 120 000 m² verwendet

VERBAND SCHWEIZ. WELTONFABRIKANTEN:

Verfahren patentiert in allen Staaten
Schutzmarke eingepflegt in alle Platten

Weibel & Co., Gloten-Sirnach
(Thurgau)

Widmer Söhne, Zofingen
(Aargau)

A. Gamma, Gurtellen u. Zürich
(Fabrik in Flüelen)

Offerten zur Ausübung von Erfindungspatenten

IMER & DE WURSTEMBERGER vormals E. IMER-SCHNEIDER INGENIEUR GENÈVE

Die Inhaber folgender schweizerischer Patente wünschen mit schweizerischen Fabrikanten bezw. Interessenten in Verbindung zu treten und sind gerne bereit, Lizenzen zu erteilen oder die Patente zu verkaufen.

- No. 68996 vom 8. Juni 1914, **Société Chimique des Usines du Rhône** und Zusatz No. 71991 vom 8. Juni 1915, auf: „Verfahren zur Herstellung eines Celluloseacetates“.
- No. 78106 vom 13. Juni 1917, **Société Chimique des Usines du Rhône**, auf: „Verfahren zur gleichzeitigen Herstellung von Essigsäureanhydrid und Acetaldehyd“.
- No. 90590 vom 4. Juni 1920, **Société Chimique des Usines du Rhône** und Zusatz No. 96144 vom 19. April 1921, auf: „Verfahren zur Darstellung von n-A Butyläther der p-Aminobenzoesäure“.
- No. 94729 vom 20. Mai 1920, **Bert Clews** und **Holger Magnus Petersen**, auf: „Verfahren für die Herstellung von Dichtungssegmenten aus einem Stück mit doppelter Windung“.
- No. 95717 vom 16. Mai 1919, **Variable Pumps & Motors Limited**, auf: „Rotationsmaschine, welche entweder als Pumpe oder als Motor dienen kann“.
- No. 101032 vom 17. Mai 1922, **The British Lighting & Ignition Co., Limited** of B. L. J. C. Works & **Ernest Owen Turner**, auf: „Zündmagnet“.
- No. 101477 vom 17. Mai 1922, **The British Lighting & Ignition Co., Limited** of B. L. J. C. Works & **Ernest Owen Turner**, auf: „Joch für feststehenden Anker für Zündmagnete mit rotierendem Dauermagnet“.
- No. 101871 vom 15. Mai 1922, **The Mullard Radio Co., Ltd.**, auf: „Molekularpumpe“.
- No. 104895 vom 15. Mai 1923, **Arturo Fortini**, auf: „Vorrichtung zum raschen Entladen von Kraftfahrzeugen mit kippender Brücke“.
- No. 107655 vom 17. Mai 1923, **Donald Macadie**, auf: „Elektrisches Messinstrument mit beweglicher Spule“.
- No. 107952 vom 19. Mai 1923, **Donald Macadie**, auf: „Maschine zur Herstellung von Wicklungen“.

Gefällige Offerten oder Vorschläge werden durch Herren **Imer & de Wurstemberger, vormals E. Imer-Schneider, Ingénieur-Conseil, 59, Rue du Stand, Genève**, weiterbefördert.

LA SOUDURE ELECTRIQUE AUTOGENE S.A. BRUXELLES

Die umhüllten Elektroden S. E. A. ergeben:

1. sehr gute Schweissungen auf Guss, Eisen, Stahl, besondere Stähle, Kupfer etc. — Sie dürfen mit sämtlichen anderen Elektroden verglichen werden;
2. durch ihre Preise, eine Sparsamkeit von 100 %.

Die Maschinen und Schweissapparate, für Gleichstrom und Wechselströme weisen die letzten Vervollkommnungen auf, bei niedrigsten Preisen.

GENERAL-VERTRETUNG FÜR DIE SCHWEIZ:

**Prélaz - Dépôt T. L., Avenue de Morges
LAUSANNE**
(Eigene Schweiss-Werkstätten)

„DOCOFER“

ist die zuverlässige

Rostschutzfarbe

Absolut **wetterfester, giftfreier, lichtächter** und infolge seiner grossen Ausgiebigkeit **billiger** Anstrich für Brücken, Geländer, Gasbehälter und Eisenkonstruktionen aller Art. Von den Schweizerischen Bundes-Bahnen und Behörden anerkannt.

ALLEINFABRIKANTEN:

Hans Dold & Cie., Lack- u. Farben-Fabrik, Wallisellen.
Telephon No. 84

INGENIEUR-BUREAU

Alfred Frick

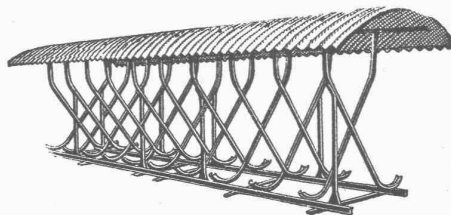
Bürglistr. 28 ZÜRICH 2 Tel. Sel. 44.29

Strassen-, Wasser-
und Eisenbahnbau



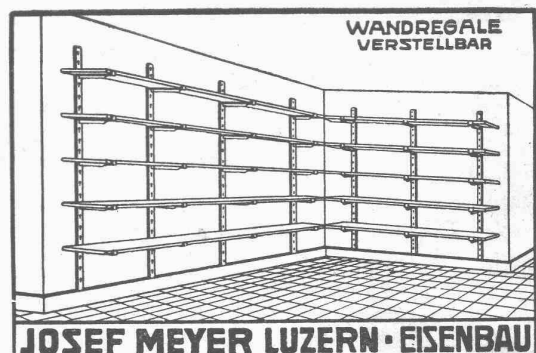
VELOSTÄNDER

in ein- und doppelseitiger Ausführung



Verlangen Sie Prospekte!

Hämmerle & Cie., Zofingen



JOSEF MEYER LUZERN · EISENBAU



B·A·G
DIFFUSOREN

sind als die ideale und beste
Befeuchtung für Büros, Schulen,
öffentliche Gebäude & Schaufenster

weltbekannt
B·A·G
BRONCEWARENFABRIK A.G.
TURGI

Verkaufsbüros und Lager in
Zürich: Kaspar Escherhaus,
Paris: 39, Quai Bourbon
Brüssel: 32, Rue de Fassart,
Mailand: 17, Via Pflinio
London: 37, Tottenham Street SW1
Manchester: British B.A.G. Ltd.

A.-G. KUMMLER & MATTER
AARAU
FABRIK ELEKTR. HEIZ- U. KOCH-APPARATE „K & M“
* * *
Elektrische
Heisswasser-Speicher
in allen Grössen; mehrere Tausend im Betrieb.
Elektr. Kochherde
in vorzüglicher, bewährter Ausführung.
Kontaktleitungen elektr. Bahnen
Hochspannungsleitungen
Feuerverzinkerei

PROJEKTE
BERECHNUNGEN

EISEN
KONSTRUKTION
KITTLOSE
GLASBEDACHUNGEN
BAU- & KUNST-
SCHLOSSERARBEITEN
GEBR. TUCHSCHMID
FRAUENFELD

PERSONEN-
u. LASTEN-
AUFZÜGE
KRANEN
FLASCHENZÜGE
MOTOREN
1/100=60 PS

SCHINDLER & CO
LUZERN
GEGRÜNDET
1874

Z
E
N
T
Boiler
sind unübertroffen.
Zent A.-G. Bern

Patent-Verkauf
od. Lizenz-Abgabe.

Die Inhaberin des schweizerischen Patentes No. 106249 vom 24. März 1923, betreffend:

„Sicherheitsvorrichtung zum Auswerfen des Aufnahmekörpers von Sprechmaschinen“,

wünscht das Patent zu verkaufen, in Lizenz zu geben oder anderweitige Vereinbarungen für die Fabrikation in der Schweiz einzugehen.

Anfragen befördert H. Kirchofer vormals Bourry-Séquin & Co., Ingenieur- u. Patentanwaltsbureau in Zürich 1, Löwenstr. 51.

Elektrohängezüge HERCO
Fest an Oese, fahrbar elektrisch u. von Hand
Das Ideal in Bauart, Bedienung, Leistung und Sicherheit.
Elektrifizierung von Handkränen, Elektrohängebahnen, Elektrokräne, Sicherheitswinden und Aufzüge.
Beratung und Prospekte kostenlos.
Herzog & Co., Egnach
Maschinen-Fabrik
FAHRBAR, ELEKTRISSCH UND VON HAND

Haupt & Ammann, ZÜRICH
Warmwasserheizung vom Kachelofen aus
ist die idealste und rationellste Heizung für einzelne Etagen und kleinere Villen.
Ingenieur-Besuch, Projekte und Kostenberechnungen gratis.
Langjährige Erfahrung. — Prima Referenzen.

Patent-Verkauf
od. Lizenz-Abgabe.

Der Inhaber des schweizerischen Patentes Nr. 71161 vom 3. Mai 1915, betreffend:

„Verfahren zur Herstellung von Portlandzement“, wünscht das Patent zu verkaufen, in Lizenz zu geben oder anderweitige Vereinbarungen für die Fabrikation in der Schweiz einzugehen.

Anfragen befördert H. Kirchofer vormals Bourry-Séquin & Co., Ingenieur- u. Patentanwaltsbureau in Zürich 1, Löwenstr. 51.

Pressluftwerkzeuge „Atlas“
Ersatzteile stets am Lager
NOTZ & Co., BIEL

Patent-Verkauf od. Lizenz-Abgabe.

Die Inhaber der schweizerischen Patente Nr. 64543 vom 28. Februar 1913 und Nr. 67944 vom 27. März 1914, betreffend:

„Getrieberad“,

wünschen die Patente zu verkaufen, in Lizenz zu geben oder anderweitige Vereinbarungen für die Fabrikation in der Schweiz einzugehen.

Anfragen befördert **H. Kirchofer**, vorm. Bourry-Séquin & Co., Ingenieur- u. Patentanwaltsbureau Löwenstrasse 51, Zürich 1.

Patent-Verkauf od. Lizenz-Abgabe.

Die Inhaberin des schweizerischen Patentes No. 84975 vom 14. Mai 1919, betreffend:

„Reguliervorrichtung für hydraulische Aktionsturbinen“,

wünscht das Patent zu verkaufen, in Lizenz zu geben oder anderweitige Vereinbarungen für die Fabrikation in der Schweiz einzugehen.

Anfragen befördert **H. Kirchofer** vormals Bourry-Séquin & Co., Ingenieur- u. Patentanwaltsbureau in Zürich 1, Löwenstr. 51.

Grosse Fabrik für

Elektro-Maschinenbau

in Italien, sucht

für leitende Stellung einen hervorragenden, tüchtigen

Konstruktions - Ingenieur

Es kommt nur ein Herr in Frage, der in der Konstruktion von Drehstrom- und Gleichstrom-Maschinen und -Motoren vielseitige und gründliche Erfahrung besitzt und der befähigt ist, einem grossen Konstruktionsbureau vorzustehen. Italienische Sprachkenntnisse sind nötig. — Kurze aber lückenlose Angaben über Bildungsgang und bisherige Tätigkeit erbeten unter Chiffre 22 V. an **Unione Pubblicità Italiana, Mailand (Italien).**

Treib-Riemen
Wasser-Hosen
Stiefel
BALATA
Spezialhaus für Gummiwaren
Gummi-Maag
Bahnhofplatz ZÜRICH
Pressluft- u. Wasserschläuche
Spiralschläuche Membranen
ST. C. ANZEN

Für Bauunternehmungen.

Suche meinen Sohn, unverheiratet, diplomierter, tüchtiger **Architekt E. T. H.**, seit einigen Jahren im Ausland tätig, sympathischer, flotter, sprachkundiger Mann, finanzkräftig, mit prima Zeugnissen u. Referenzen, an nur gut eingeführter Baufirma als Mitarbeiter zu betheiligen. Zürich, Bern, Basel, Luzern bevorzugt. Gefl. Offert. unt. Chiffre Z. S. 1467 befördert

Rudolf Mosse, Zürich.

On demande

pour faire le rendu d'un projet étudié un

architecte ou dessinateur

de confiance pour quinze jours seulement. Offres sous chiffres Z. N. 1482 à

Rudolf Mosse, Zurich.

Tiefbau-Techniker

Junger, strebsamer sucht Stelle als Praktikant auf Tiefbau- oder Ingenieurbureau, um sich weiter auszubilden. Lohnansprüche gering. Offerten unter Chiffre Z. D. 1492 an

Rudolf Mosse, Zürich.

Zu verkaufen:

1 Drehstrommotor,
125 PS, Fabrikat BBC, 500 Volt, 50 Per., 750 Touren;

1 Drehstrommotor,
50 PS, Fabrikat BBC, 500 Volt, 50 Per., 970 Touren.

Die Motoren sind gebraucht, in sehr gutem Zustand und sehr vorteilhaft abzugeben.

Elektrizitätswerk Wetzikon (Zürich).

SAURER LASTWAGEN

2, 3, 4 und 5 Tonnen mit und ohne Kippvorrichtung, gebraucht, durchrevidiert,

billig abzugeben.

Offert. erb. unt. Chiff. W. 1914 an **Publicitas St. Gallen.**

Patent-Verkauf od. Lizenz-Abgabe.

Der Inhaber des schweizerischen Patentes Nr. 60196 vom 25. April 1912, betreffend:

„Einrichtung zur Verminderung der Korrosion von Oberflächenkondensatoren und andern Flüssigkeitsbehältern“,

wünscht das Patent zu verkaufen, in Lizenz zu geben oder anderweitige Vereinbarungen für die Fabrikation in der Schweiz einzugehen.

Anfragen befördert **H. Kirchofer** vormals Bourry-Séquin & Co., Ingenieur- u. Patentanwaltsbureau in Zürich 1, Löwenstr. 51.

Günstig zu verkaufen:

Ein 20 P. S. Rohölmotor „Winterthur“, zweitakt, zweizylindrig, 550 Touren p. Min., Riemenscheibe 500 X 310 mm an Schwungrad 605 mm Durchmesser befestigt, samt zwei Brennstoffgefässen, Kühlwasserpumpe und Rohrleitungen für Brennstoff und Auspuß. Alles in tadellosem Zustand. Offerten unter Chiffre Z. H. 1458 beförd. **Rudolf Mosse, Zürich.**

PATENTE
Hans Stichelberger
Ingenieur
BASEL

Villa - Bauplätze

selten schöne, Waldnähe, mit schöner Aussicht, sowie für einige Arbeiter - Wohnhäuser, zu verkaufen. Auskunft erteilt **Paul Leumann, Thurbrücke.**

JAK. MEYER

S. I. A.

DIPL. INGENIEUR & GRUNDBUCHGEOMETER
TEL. 6

ADLISWIL ZGH.

Ingenieur - Chemiker

mit Lizenz der Wissenschaft, zwei Jahre praktisch als Laboratoriums-Chef, **sucht Anstellung.** Offerten unter Chiffre G. 3862 X. an **Publicitas Genf.**

ARCHITEKT

E. T. H.; theoretisch und praktisch gut geschult und reichlich erfahren, vollkommen selbständig, **sucht** per sofort für 4-5 Monate selbständigen Posten in **Zürich** oder Vorort. Gefl. Angebote erbeten unter Chiffre Z. E. 1531 an **Rudolf Mosse, Zürich.**

Bauzeichner - Architekt

gesucht, zu sofortigem Eintritt in Architekturbureau der Ostschweiz. Guter Zeichner für Projekt und Werkpläne, mit praktischen Kenntnissen wird bevorzugt. — Offerten mit Gehaltsansprüchen und Zeugnisausschnitten, sowie eventuellen Skizzen, unter Chiffre Z. K. 1536 befördert **Rudolf Mosse, Zürich.**

Bautechniker

flotter Zeichner, gewandter Entwerfer, Darsteller und Konstrukteur, selbständig und gewissenhaft arbeitend, **sucht** gestützt auf prima Zeugnisse Stellung in Architekturbureau od. Baugeschäft. Gefl. Offerten unter Chiffre Z. L. 1537 an **Rudolf Mosse, Zürich.**

Mech. Drahtflechterei
Giltfabrikation
EMIL HILTZ
BIRMENSDOERFERSTR. 55
TELEF. SEIN. 6542 ZÜRICH

AUTOGEN ENDRESS
A. G. HORGEN
Sorgfältige Fabrikation bester Schweiß- u. Schneid-Brenner Reduzierventile, hebellos Acetylen Apparate
AUTOGEN +
die führende Fabrikmarke

Drahtseile

für alle Zwecke liefert
Drahtseilfabrik Seiler-Fatzer
 Romanshorn Tel. 30

Ausschreibung von Bauarbeiten

Ueber die Ausführung von folgenden Arbeiten und Lieferungen zum neuen Bundesgerichtsgebäude in Lausanne wird Konkurrenz eröffnet:

innere und äussere Schreinerarbeiten, Kunstschreinerarbeiten, Parkettarbeiten, fugenlose Böden, Linoleum-Unterlagen und Linoleums, gewöhnliche und Kunstschlosserarbeiten, Rolladen und Storen, Gips-, Maler- und Stukkaturarbeiten, Dekorationen, Glaserarbeiten, Boden- und Wandbeläge, Beleuchtungskörper und Leuchter.

Die Unternehmer, welche für die eine oder andere der vorgenannten Arbeitskategorien oder gleichartigen Arbeiten eine Offerte einreichen wollen, haben sich bis zum **30. Mai 1925**, abends 6 Uhr, bei der **Direktion der eidgenössischen Bauten in Bern** schriftlich anzumelden. Die Offertformulare werden ihnen dann seiner Zeit von den bauleitenden Architekten, den HH. Prince, Béguin & Laverrière in Neuenburg (Bassin 14) und Lausanne (Avenue Juste Olivier 17) zugestellt werden, woselbst auch die Pläne und Bedingungen zur Einsicht aufliegen werden.

Uebernaahmsofferten sind jeweilen bis zu dem von den Architekten festgesetzten Datum, verschlossen und mit der Aufschrift „Angebot für Bundesgerichtsgebäude“ versehen, franko einzureichen an die

Direktion der eidgenössischen Bauten.

Bern, den 16. Mai 1925.

Zollikon - Bauleitung

Der Gemeinderat eröffnet Konkurrenz über die

Bauleitung für den Bau der Goldhaldenstrasse

mit einem Kostenvoranschlag von rund Fr. 400.000. .

Weitere Auskunft erteilt die Gemeinderatskanzlei, bei der auch der Bauleitungsvertrag eingesehen werden kann.

Anmeldungen mit Honoraransprüchen in einer Gesamtsumme sind bis **6. Juni 1925**, an Herrn **Gemeindepräsident Dr. E. Utzinger** in Zollikon schriftlich einzureichen.

Die Anmeldungen und Offerten bleiben sechs Wochen lang nach Einreichung für den Bewerber verbindlich.

Zollikon, den 18. Mai 1925.

Der Gemeinderat.

GESUCHT

zu baldigem Eintritt ein erfahrener, erstklassiger

Konstrukteur und Berechner

für grössere Gleichstrommaschinen und Einankerumformer.

Anmeldungen an

Direktion der Maschinenfabrik Oerlikon.



Gebr. Demuth

Telephon 170 **Baden** Telephon 170

Fabrik für
Moderne Blechbearbeitung
Patent. gepresste Treppen
Bauschlosserei
Eisenkonstruktionen
Patentierete Kessel

II. Abteilung
Sanitäre Einrichtungen
Elektrische Boyler und
Zentralheizungen

MANOMETER & ARMATURENFABRIK.
HÄNNI & CO.
 AKTIENGESELLSCHAFT



JEGENSTORF

(BERN)
 (GRÖSSTE SCHWEIZ. MANOMETERFABRIK)

Manometer aller Arten, Vacuummeter, Zugmesser, Schreibinstrumente aller Arten, Glasthermometer, Federthermometer, Pyrometer, Dampfventile aus Eisen- und Stahlguss, Kondensstöpfe, Kondenswasserableiter etc.

Terrasit

der weisseste Naturstein

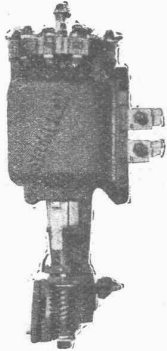
Edel-Putz

hat sich als Schweizer-Produkt seit 1913 glänzend bewährt

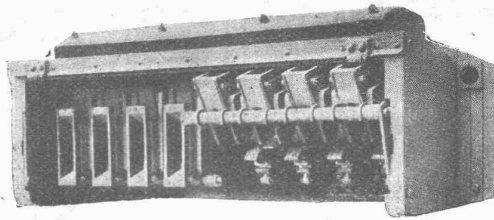
Alleinfabrikant
HANS ZIMMERLI
 Mineral-Mahlwerke, Zürich 4

SÉCHERON

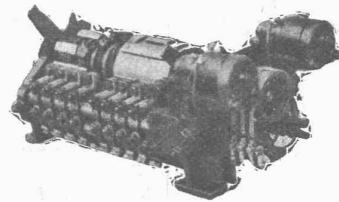
Elektrifikation der Wiener Stadtbahn



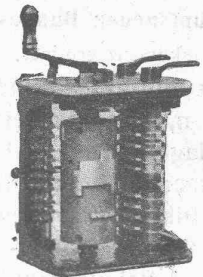
Maximalstrom-Relais für
250 bis 500 Amp. Auslösestrom.



Batterie von acht elektro-pneumatischen Einzelschaltern für die Steuerung von zwei Motoren von 200 PS Gesamtleistung bei 750 Volt (Verschalung weggenommen).



Elektro-pneumatisch betätigter Wendeschalter mit separater Motor-Abschaltwalze.



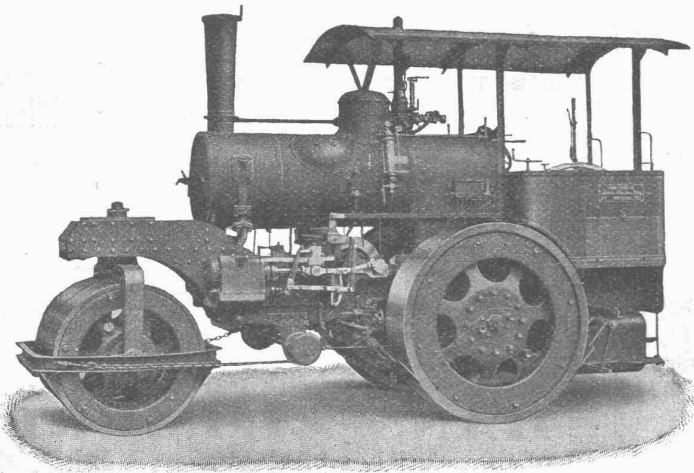
Steuerkontroller mit eingebautem Lichtschalter.

Die ersten 25 elektro-pneumatischen Steuerungsgarnituren für Vielfachsteuerung von Triebwagen der Wiener Stadtbahn wurden von „Sécheron“ geliefert. Weitere 75 Ausrüstungen sind bei der Lizenznehmerin „Elin“ A.-G. für elektrische Industrie, Wien, nach dem „Sécheron“-System in Ausführung.

SOCIÉTÉ ANONYME DES ATELIERS DE SÉCHERON :: GENÈVE

Schweizerische Lokomotiv- und Maschinenfabrik Winterthur

Dampf-Strassenwalzen



modernster Bauart

Prima Referenzen

Kurze Lieferfrist

**Kesselschmiede-Arbeiten
und Reparaturen
jeder Art**