

Objekttyp: **Advertising**

Zeitschrift: **Schweizerische Bauzeitung**

Band (Jahr): **85/86 (1925)**

Heft 13

PDF erstellt am: **26.09.2024**

Nutzungsbedingungen

Die ETH-Bibliothek ist Anbieterin der digitalisierten Zeitschriften. Sie besitzt keine Urheberrechte an den Inhalten der Zeitschriften. Die Rechte liegen in der Regel bei den Herausgebern.

Die auf der Plattform e-periodica veröffentlichten Dokumente stehen für nicht-kommerzielle Zwecke in Lehre und Forschung sowie für die private Nutzung frei zur Verfügung. Einzelne Dateien oder Ausdrucke aus diesem Angebot können zusammen mit diesen Nutzungsbedingungen und den korrekten Herkunftsbezeichnungen weitergegeben werden.

Das Veröffentlichen von Bildern in Print- und Online-Publikationen ist nur mit vorheriger Genehmigung der Rechteinhaber erlaubt. Die systematische Speicherung von Teilen des elektronischen Angebots auf anderen Servern bedarf ebenfalls des schriftlichen Einverständnisses der Rechteinhaber.

Haftungsausschluss

Alle Angaben erfolgen ohne Gewähr für Vollständigkeit oder Richtigkeit. Es wird keine Haftung übernommen für Schäden durch die Verwendung von Informationen aus diesem Online-Angebot oder durch das Fehlen von Informationen. Dies gilt auch für Inhalte Dritter, die über dieses Angebot zugänglich sind.

Schweizerische Bauzeitung

WOCHENSCHRIFT

FÜR BAU-, VERKEHRS- UND MASCHINENTECHNIK

GRÜNDER ING. A. WALDNER, HERAUSGEBER ING. CARL JEGHER, ZÜRICH
Verlag: A. & C. Jegher, Zürich — Kommissionsverlag: Rascher & Cie., Zürich und Leipzig

ORGAN

Abonnementspreis:
Schweiz 40 Fr. jährlich
Ausland 50 Fr. jährlich

Für Vereinsmitglieder:
Schweiz 32 Fr. jährlich
Ausland 40 Fr. jährlich
sofern beim Herausgeber
abonniert wird ::

DES SCHWEIZ. ING.- & ARCHITEKTEN-VEREINS & DER GESELLSCHAFT EHEM. STUDIERENDER DER EIDG. TECHN. HOCHSCHULE.

Insertionspreis:

4-gespart. Colonelzelle od.
deren Raum . 50 Cts.
Haupttitelseite: 80 Cts.
Alleinige Inseraten-An-
nahme: Rudolf Mosse,
Annoncen-Expedition,
Zürich, Basel und deren
Filialen und Agenturen

Fenster

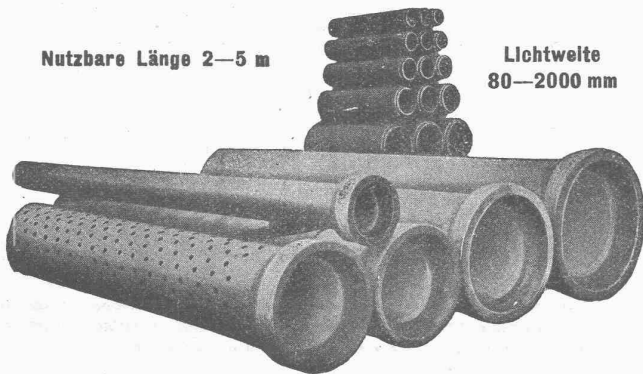


Spezialität:
Schiebefenster

Kiefer. Zürich

Grösstes Etablissement
der Branche der Schweiz

Nutzbare Länge 2—5 m

Lichtweite
80—2000 mm

Armierete Betonröhren

für Turbinen- und Trinkwasserleitungen, Bewässerungsanlagen,
Jaucheleitungen, Kabelanlagen, Kanalisationen u. Durchlässe etc.
bis 10 Atm. Betriebsdruck.

Armierete Beton - Sickerröhren

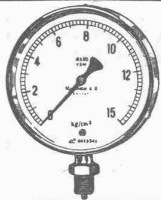
Dünnwandige Cement-Drainieröhren

Baulänge 50 und 100 cm. Lichtweite 150—850 mm.

Alle Röhren garantiert wasserundurchlässig u. säurebeständig.

Hohe Festigkeiten auf Biegung und Scheitelbelastung.

Lieferung durch „Siegwartbalken-Gesellschaft Luzern“ und „Desmeules Frères Granges-Marnand“.



Manometer A.-G., Zürich, Armaturen-Fabrik

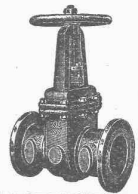
(vormals Schäffer & Budenberg, Filiale Seebach, ständige Fabrikation seit 1896)

Manometer, Thermometer, Dynamometer

mit und ohne Registrierung, für jeden Zweck, bewährteste Konstruktionen, genau und zuverlässig.

Dampfventile, Hähne aller Art, Wasserstände, Schutzgläser,

Pumpen, Injektoren, Elevatoren, Kondensstöpfe u. s. w.



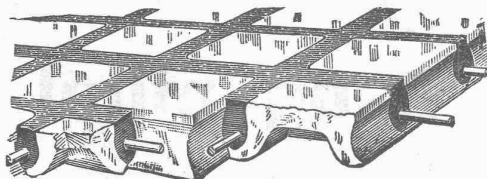
Begehbare Oberlichter für Dächer, Terrassen und Trottoirs aus

Keppler-Glasbeton

Befahrbare Oberlichter aus

Luxfer-Prismen in Gussrahmen

Rob. LOOSER & Cie., Badenerstr. 41, Tel. S. 72.95, Zürich 4



Man hüte sich vor Nachahmungen



GESELLSCHAFT DER LUDW. VON ROLL'SCHEN EISENWERKE
 · FILIALE: EISENWERK CLUS KT. SOLOTHURN ·



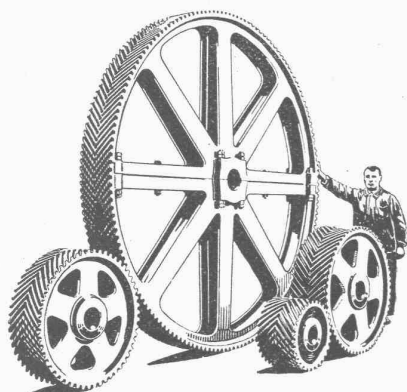
TRANSMISSIONEN

in moderner Ausführung, mit Ringschmierlagern oder Kugellagern.
 Komplette Anlagen für alle Industriezweige.

Benn's Patent-Reibungskupplungen.
Elektromagnetische Reibungskupplungen.

Patentiert in der Schweiz und im Auslande.

Patent-LENIX-Getriebe



Räder mit Winkelzähnen.

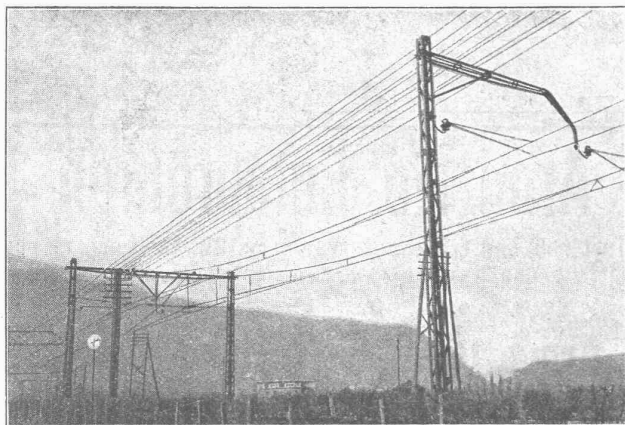
FILIALE: GIESSEREI OLTEN

Rohguss zu Riemenscheiben und Zahnrädern
 jeder Grösse und Konstruktion.

Aug. Schneider & C^{ie}

Bern

**Elektro-Hoch- und Tiefbau-
 Unternehmung**



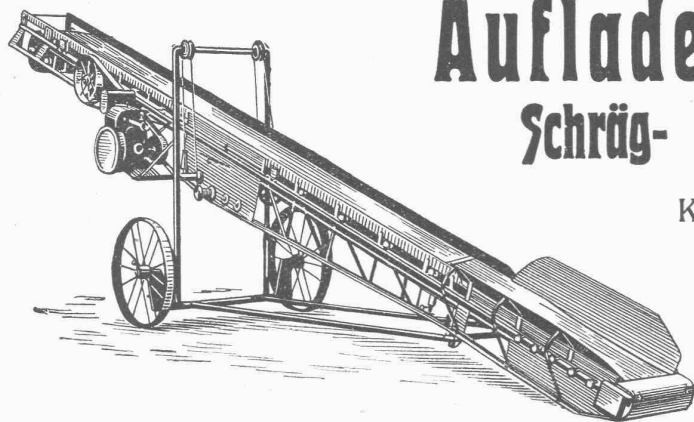
Bau elektr. Hoch- und Niederspannungs-
 Freileitungen — Weispannsystem

Kontakt- und Speiseleitungen elektrischer Bahnen
 Transformatoren - Stationen und Schalt - Anlagen

Elektrizitätsversorgung
 ganzer Ortschaften und Industrie-Unternehmen

Auflader und Entlader

Schräg- und Horizontal-Transporte



Komplette Verlade-, Transport- und
 Sortieranlagen

Steinbrecher
 Kauf und Miete.

U. Ammann

Maschinenfabrik
 A.-G.

Langenthal

KRUPP GRUSONWERK MAGDEBURG

liefert

**Zementfabrik-
Einrichtungen**
nach dem Trocken- und Nassverfahren



**Eisenportland- u.
Hochofen-Zement-
Anlagen**



**Mehrkammer-
Rohrmühlen**
mit „CENTRA“-Antrieb



**Backenbrecher,
Rundbrecher,
Walzenmühlen,**
bis zu den grössten Abmessungen für Beton,
Schotter und Sand



Vertreter für die Schweiz: SPOERRI & CO., Walchestrasse 27

J. Schmidheiny & Co, Ziegelwerke, Heerbrugg (St. Gallen)

Fabriken und Lager in: **Heerbrugg, Bruggwald-St. Gallen, Istighofen**

liefern

Baksteine, Deckensteine, Hourdis bewährte, salpeterfreie Produkte.

Drainröhren, Bedachungsmaterialien in anerkannt bester Qualität.

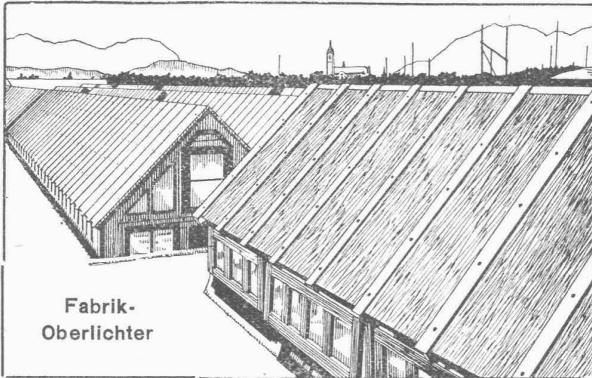
Spezialbeton A.-G. Kunststeinwerke

vormals Karl Haug

Staad, Kt. St. Gallen

Montierbare
**Eisenbeton-
Oberlichter**
und
Fenster

Einfach, doppelt und
dreifach verglast



Fabrik-
Oberlichter

Für alle
Industrien,
speziell für
Feucht- und
Säurebetriebe,
Kühlräume etc.

Fix und fertig
montiert

Gusseiserne Muffen- und Flanschenröhren

sowie Formstücke

Schweizer
Normalien
—
Lager
in Winterthur



für
normalen
und höhern
Betriebsdruck

Kägi & Co., Winterthur

Telephon Nr. 496



Befahrbare Oberlichter aus Vitral-Prismen in Gussrahmen, Glaseisenbeton.

Begehbare Oberlichter für Dächer, Terrassen und Trottoirs.

Glasbausteine für Wände.

Größte Lichtdurchlässigkeit, reinweisses Glas, eigene Glashütte

J. Louis Müller, Luzern

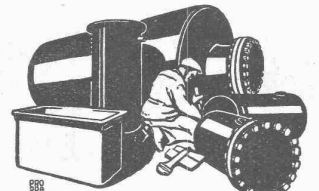
(Telephon 4.22)



Therma-Bodmer

Akkumulier-Oefen

Prospekte gratis



Blechwaren-Fabrik
& Apparatebau-Anstalt
Sch. Bertrams
Dogesenstr. 101 Basel Telefon 1196

GUSS-ASPHALT-ARBEITEN

für Hoch- und Tiefbau

erstellen mit aller Garantie für kunstgerechte und dem jeweiligen Zwecke angepasster Ausführung:

Tel. S. 21.08 **A. Schmid's Erben, Asphaltgeschäft, Zürich** Tel. S. 21.08

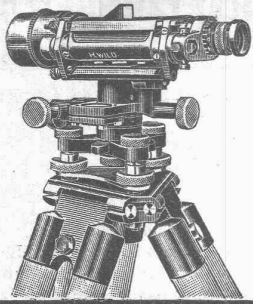
PERSONEN- & WAREN-AUFZÜGE

nach
bewährtem
System

für jede Leistung und Betriebsart

Schweiz. Wagonsfabrik Schlieren A. G., Schlieren-Zürich

Telephon: Selnau 11.15
Telegr.: Wagonsfabrik Schlieren



Nivellierinstrument Universal-Theodolit **WILD**

Beste Instrumente für rasches, sicheres Arbeiten
stark gebaut - kleines Gewicht

**Nivellierlatten, Bandmasse, Winkelprismen,
Lupen, Reisszeuge, Planimeter, Pantographen**

Verkaufs - Aktiengesellschaft H. WILD - Heerbrugg
(Telephon 95)

Für wetterfeste

FARBIGE FASSADEN

eignen sich nur die seit Jahrzehnten
bewährten

KEIM'schen MINERAL - FARBEN

Prospekte und Auskunft durch das
Generaldepôt für die Schweiz:

CHR. SCHMIDT

Zürich, Hafnerstr. 47

Telephon: Selnau 39.16

Erfindungs-Patente
Marken-Muster-
& Modell-Schutz im In- u. Ausland
H. KIRCHHOFER vormals
Bourry-Séquin & Co., ZÜRICH
1880.
Gegründet



Moderne

Hebezeuge

Flaschenzüge, Laufkatzen
Laufwinden, Fusswinden
Wellenböcke, Bauwinden
Stockwinden, Wandwinden

sowie

Bindketten, Galketten
kalibrierte Ketten usw.

prompt und billig.

Stets grosser Lagervorrat in kuranten
Hebezeugen und Ketten

Bodenriemen Krallentäfer, Fastäfer

Sägewerk Aarburg A.-G.

Säge-, Hobel- u. Spaltwerke, Trockenanlage

AARBURG

Telephon Nr 28

Das lästige
und zeitraubende
Zerschneiden der

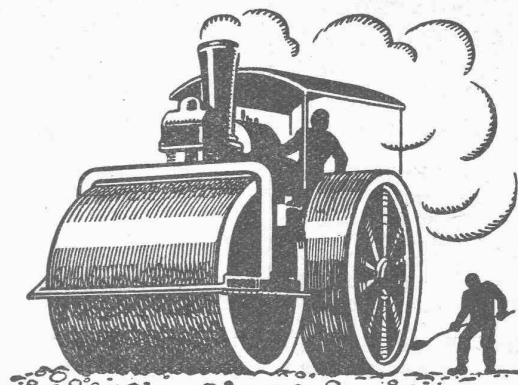
Drahtziegel -Rollen

fällt weg. Die
Schweiz. Drahtziegel-
Fabrik A.-G., Lotzwil
liefert

Drahtziegel -Streifen

in allen Breiten.
Muster und Preislisten verlangen
Goldene Medaillen:
Bern 1914, Barcelona 1921
Burgdorf 1924

Strassenwalzungen



**SCHWEIZ. STRASSENBAU-
UNTERNEHMUNG A. G.**

BERN

LAUPENSTR. 8

TEL.: BOLLWERK 34.33

ZÜRICH

STEINWIESSTR. 40

TEL.: H. 4381

LAUSANNE

PETIT-CHÈNE 22

TEL.: 20.28

Joh. Müller Centralheizungen als Spezialität

Rüti (Zch.), Teleph. 30

Zürich 1, Bellevue, Teleph. Hottingen 324 Chur, Teleph. 160

VERVIELFALTIGUNGEN - SCHREIBARBEITEN - DIKTATE - ÜBERSETZUNGEN

Konkurrenzlos durch:

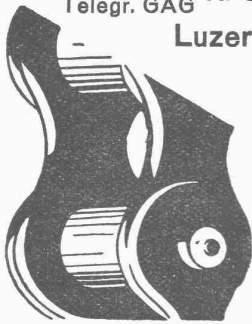
E. V. B. „METROPOL“, ZÜRICH

Fraumünsterstrasse 12
Telephon: Selnu 57.14

Gelenkkettenfabrik

Teleph. 16.96
Telegr. GAG A.-G.

Luzern



Gall'sche Ketten
Transmissionsketten
Auto- und Veloketten
Kettenräder und Zahnräder
in jeder Ausführung
Rasche und billige Bedienung

Technische

Photographie

Spezialität:

Architekturaufnahmen

Konstruktionen, Maschinen
Zeichnungen u. Pläne
Katalog-Aufnahmen

H. Wolf-Bender
Zürich

16 Kappelergasse 16

**Patent-Verkauf
od. Lizenz-Abgabe.**

Die Inhaber der schweizerischen Patente Nr. 63251 vom 11. Juli 1912, betreffend:

„Fahrzeug mit abnehmbaren Rädern“,

No. 90126 v. 5. Febr. 1920, betr.:
„Verfahren und Apparat zum Messen und Sortieren von Gegenständen“,

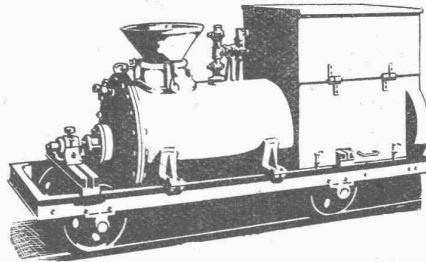
No. 90039 v. 21. Febr. 1920, betr.:
„Übersetzungsgetriebe für Motorfahrzeuge u. dergl.“,

No. 97774 v. 31. Mai 1921, betr.:
„Umlauf-Trieberbindung zwischen einem äusseren und einem inneren Gliede“,

wünschen die Patente zu verkaufen, in Lizenz zu geben oder anderweitige Vereinbarungen für die Fabrikation in der Schweiz einzugehen.

Anfragen befördert **H. Kirchofer** vormals Bourry-Séquin & Co., Ingenieur- u. Patentanwaltsbureau in Zürich 1, Löwenstr. 51.

KESSELSCHMIEDE



Mit dieser Cementinjectionsmaschine, **+ Patent**, werden auf die einfachste und billigste Art Cementinjectionen in Tunnels, Stollen etc. ausgeführt. Lieferbar ab Lager

RICHTERSWIL



**VEREINIGTE
DRAHTWERKE
A:G. BIEL**

EISEN & STAHL
BLANK & PRÄZIS GEZOGEN, RUND, VIERKANT, SECHSKANT & ANDERE PROFILE
SPEZIALQUALITÄTEN FÜR SCHRAUBENFABRIKATION & FAÇONDEREIE
BLANKE STAHLWELLEN, KOMPRIMIERT ODER ABGEDREHT
BLANKGEWALZTES BANDEISEN & BANDSTAHL
BIS ZU 300 mm BREITE
VERPACKUNGS-BANDEISEN

GROSSER AUSSTELLUNGSPREIS SCHWEIZ. LANDESAUSSTELLUNG BERN 1914

Haupt & Ammann, ZÜRICH

Warmwasserheizung vom Kachelofen aus

Ist die idealste und rationellste Heizung für einzelne Etagen und kleinere Villen.

Ingenieur-Besuch, Projekte und Kostenberechnungen gratis.

Langjährige Erfahrung. — Prima Referenzen.



Zu verkaufen:
solange Vorrat reicht:

Neue Ketten, etwas angerostet, in allen möglichen Dimensionen werden zum Preise von Fr. —.50 bis —.70 per kg je nach Auswahl und Quantum gegen Kassa abgegeben. — Angabe der Gliedbreite, -länge und -durchmesser genügen zur Ausführung der Bestellung.

Neue Drahtstiften, in verschiedenen Grössen à Fr. —.40 per kg.

Bindedraht, von 2 bis 5 mm Stärke in Ringen von 20 b. 60 kg à Fr. —.25 p. kg.

Daetwyler & Co., Zofingen.

JAK. MEYER

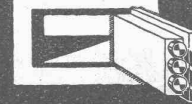
S. I. A.

DIPL. INGENIEUR & GRUNDBUCHGEOMETER

TEL. 6

ADLISWIL ZCH.

UNION



MAUERKASSEN

B. SCHNEIDER

UNION-KASSENFABRIK
Zürich 1, Gessnerallee 36

Verlangen Sie Prospekt No. 37

**KITTLOSE
GLASDÄCHER**

System Zimmermann



WALTHER & MÜLLER
• BERN •

LICHTPAUSPAPIERE

für alle Verfahren, liefern am vorteilhaftesten, jederzeit frisch

Bern, A. Messerli's Erben, Zürich