

Objektyp: **Advertising**

Zeitschrift: **Schweizerische Bauzeitung**

Band (Jahr): **85/86 (1925)**

Heft 8

PDF erstellt am: **21.09.2024**

### **Nutzungsbedingungen**

Die ETH-Bibliothek ist Anbieterin der digitalisierten Zeitschriften. Sie besitzt keine Urheberrechte an den Inhalten der Zeitschriften. Die Rechte liegen in der Regel bei den Herausgebern.

Die auf der Plattform e-periodica veröffentlichten Dokumente stehen für nicht-kommerzielle Zwecke in Lehre und Forschung sowie für die private Nutzung frei zur Verfügung. Einzelne Dateien oder Ausdrucke aus diesem Angebot können zusammen mit diesen Nutzungsbedingungen und den korrekten Herkunftsbezeichnungen weitergegeben werden.

Das Veröffentlichen von Bildern in Print- und Online-Publikationen ist nur mit vorheriger Genehmigung der Rechteinhaber erlaubt. Die systematische Speicherung von Teilen des elektronischen Angebots auf anderen Servern bedarf ebenfalls des schriftlichen Einverständnisses der Rechteinhaber.

### **Haftungsausschluss**

Alle Angaben erfolgen ohne Gewähr für Vollständigkeit oder Richtigkeit. Es wird keine Haftung übernommen für Schäden durch die Verwendung von Informationen aus diesem Online-Angebot oder durch das Fehlen von Informationen. Dies gilt auch für Inhalte Dritter, die über dieses Angebot zugänglich sind.

# Spar-Kamin

Auch für Entlüftungszwecke  
⊕ PATENT

vorzüglich geeignet  
88876

Hourdis, Bodenplättli, Hohlsteine  
und alle Arten Bedachungsmaterial

## Ziegel A.G. Zürich

Tel. Selnau 66.98

AT. C. ANNER

## Allied Machinery Co. of America

**ZÜRICH**

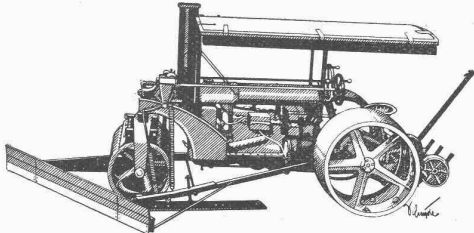
Löwenstrasse No. 16 - Tel.: Selnau 27.57

Amerikan. Bau- und Hebmachines, Rollmaterial

## STRASSENWALZE

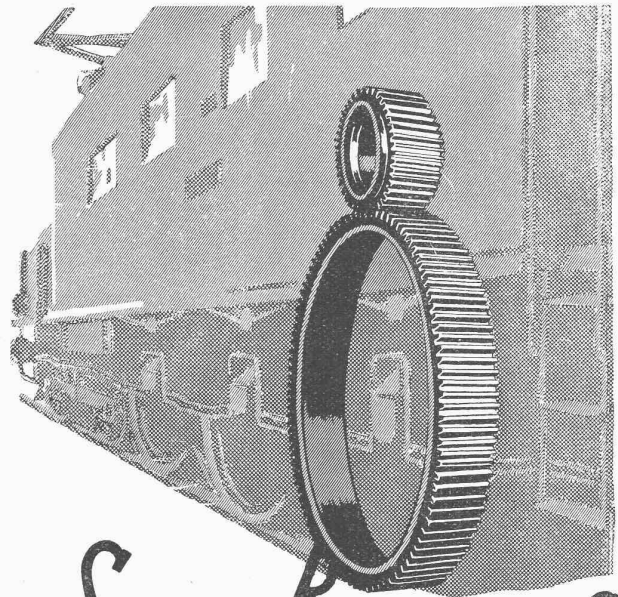
### „AUSTIN“

mit Benzin- und Petrol-Motor-Antrieb  
von 3 bis 12 Tonnen



### „LITTLE PUP“

Gewicht 3 Tonnen, mit „Ford-Motor“,  
der leichteste für seine Zugkraft

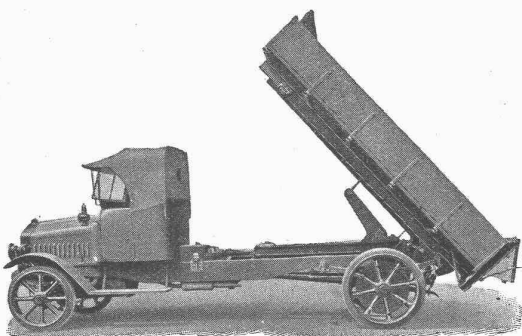


## SAUTER, BACHMANN & CO

### ZAHNRÄDER-FABRIK-NETSTAL

Telephon Nr. 444

*Fabrikation von Zahnrädern für jeden  
Verwendungszweck. Langjährige Erfah-  
rungen in der Kraftübertragung ver-  
mittels Zahnräder jeder Art  
Verzähnen, eingesandter Radkörper  
Beratung und Kostenvoranschläge bereitwilligst.*



Dreiseiten-Motorkipper

## Motorwagenfabrik Berna A.-G. Olten

**Motor-Lastwagen**

2 bis 5 Tonnen Nutzlast

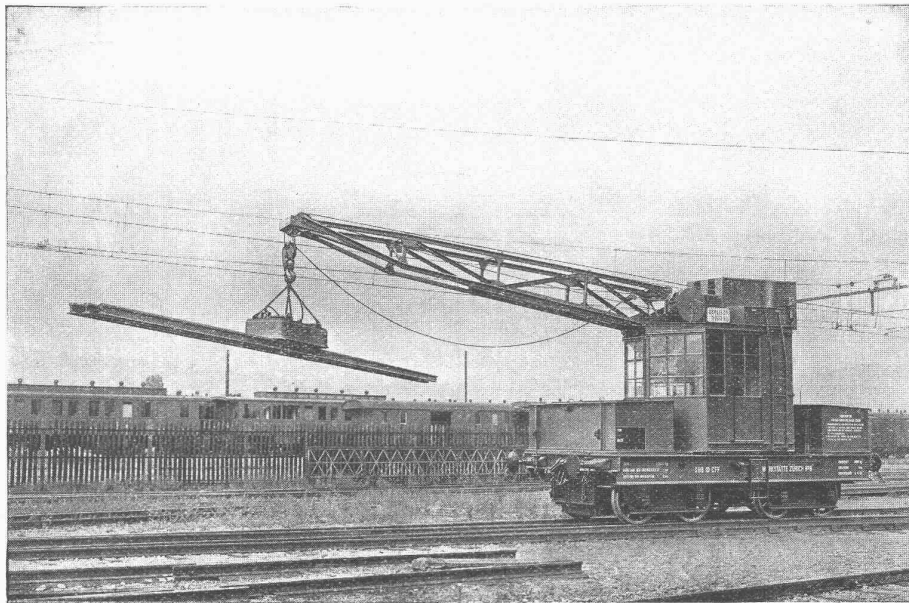
**Motor-Dreiseitenkipplwagen**

**Traktoren**

**Anhänger**

Probefahrten und Offerten auf Verlangen

# MASCHINENFABRIK OERLIKON OERLIKON



**Hebezeuge aller Art mit elektr. Antrieb**

## KASP. WINKLER & CO.

FABRIKAT. CHEM.-TECHN. PRODUKTE F. HOCH-, TIEF- U. INDUSTRIEBAUTEN

### ALTSTETTEN-ZÜRICH

TELEPHON: UTO 50.04 - - - TELEGRAMME: «SIKA ZÜRICH»

#### Hôtel „Jungfrauoch“

Berner-Oberland, 3460 m ü. M.

##### Pellafort

(1901)

dauernd elastische, dichtende, Wetter-, Dämpfe-, Säuren- und aller Art Reagenzienbeständige Anstrichmasse auf Mauer- und Betonwerk, Puß etc., zum Abdichten von Terrassen, Dächern etc. Widersteht 15 Atm. Wasserdruck.

##### Saurier-Belagmasse

für dickere Beläge auf Brücken-, Unter- u. Überführungen mit den gleichen Eigenschaften mit enormem Wasserdruck - Widerstand. Zu vieler Art Kältegelegenheiten geeignet.



**Gletscherwasser während des Druckes mit «SIKA» gedichtet und mit «Anfifrost» betoniert**

##### Purigo

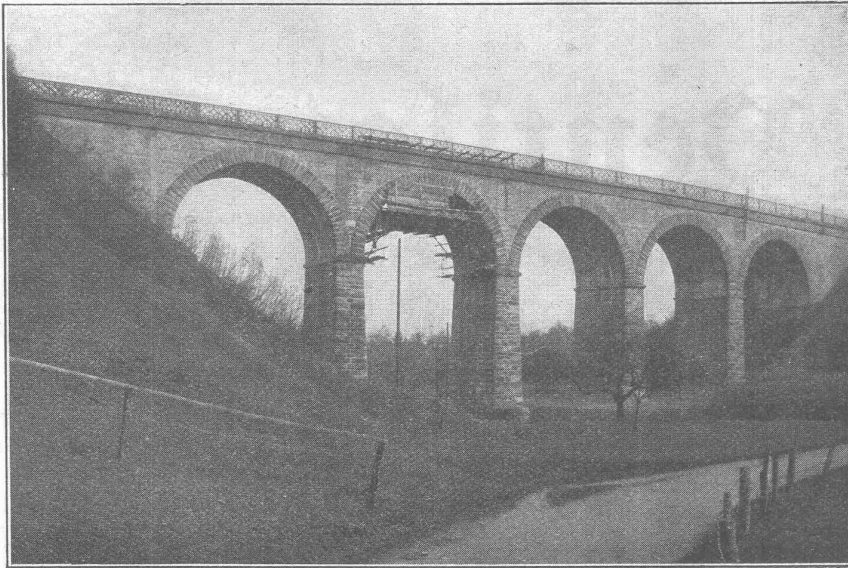
Zur Reinigung, Härtung und Konservierung von aller Art Puß, Haussteinen; zur Staubbefreiung von Zementböden mittels Härtung.

##### Conservado 1

farblose u. farbige Imprägnierungen zur Dichtung und Konservierung von Puß, neuen oder verwitterten Natur-, Kunst- und Haussteinen, sowie wetterfeste Anstriche.

# Asphalt-Emulsion A.-G. **Zürich** Hafnerstrasse 7

## Unternehmung für Asphaltarbeiten



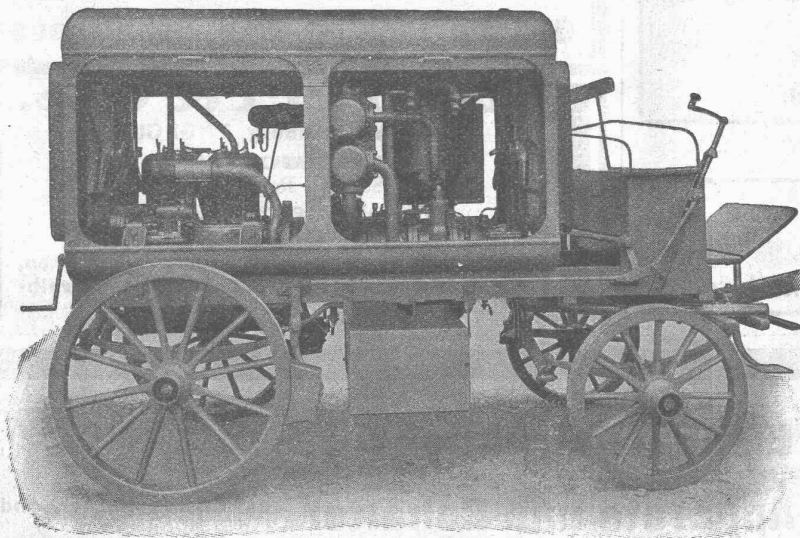
Viadukt der S. B. B. bei Goldach (Rekonstruktion)

Bauleitung: S. B. B., Kreis IV.  
 Unternehmung: Sigrist-Merz & Co., St. Gallen

Abdeckung der aufbetonierten Brückendecke  
 mit „Mammut“ . . . . . 700 m<sup>2</sup>  
 Ausgeführt durch Asphalt-Emulsion A.-G.

**Mammutabdichtungen** für Brücken,  
 Tunnels, Dächer, Terrassen, Fundamente,  
 Asphalt-Emulsion- und Eweol-Isolieranstriche  
 Porolith-Mörtelzusatz,  
 Gussasphalt-Beläge.

## Schweizerische Lokomotiv- und Maschinenfabrik Winterthur



Fahrbare Kompressor-Anlage

**Rotierende  
 Kompressoren**  
 und  
**Vakuumpumpen**  
 geeignet für  
 stationäre  
 und  
 fahrbare  
 Anlagen

### Submissions-Anzeiger

Termin	Auskunftstelle	Ort	Gegenstand
25. Februar	Brenner & Stutz, Arch.	Frauenfeld	Renovation der Südostfassade des Regierungsgebäudes in Frauenfeld
26. "	Keiser & Bracher, Arch.	Zug	Sämtliche Bauarbeiten zu der Vorkühlanlage im Schlachthof Zug
27. "	Leuzinger, Arch.	Glarus	Versch. Arbeiten z. Neubau d. Tuberkulosehauses, z. Heizungs- u. Nebengebäude
28. "	Anton Rössli	Romoos (Luzern)	Erstellung d. Strasse v. Glashütten n. Bramboden (2800 m lg.), u. Seebli (900 m lg.)
28. "	A. Stuber (Tel. 11.17)	Biberist (Bern)	Zimmer-, Dachdecker- u. Spenglerarb. z. Umbau eines Bauernhauses in Lüterkofen
28. "	S. B. B.-Ingenieur	Freiburg	Verstärkung des Bahnkörpers auf der Strecke Lausanne-Palézieux
14. März	Bauabteilung S. B. B.	Zürich	Unterbauarbeiten für die neue Brücke über den Linth-Escherkanal bei Weesen



# Ventilatoren

und Ventilations-Anlagen für alle Industriezweige,  
sowie

Entnebelungs-Anlagen, Tröckne-Anlagen, Luft-  
heizungs-Anlagen, Pneumatische Transport-  
Anlagen, Späne- und Staubabfangungs-An-  
lagen, Luftturbinen und Blechrohrleitungen  
nach

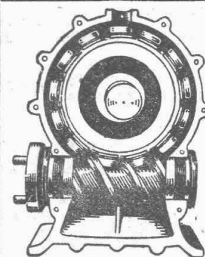
eigenen, langjährig bestbewährten  
Spezial-Konstruktionen.

## Wanner & Co. A.-G., Horgen



die anerkannt beste Anstrichfarbe für Innen- u. Aussen.  
Hochglänzend und Matt.

Generalvertreter für die Schweiz:  
**C. Hässig, Dufourstrasse 53, Basel.**



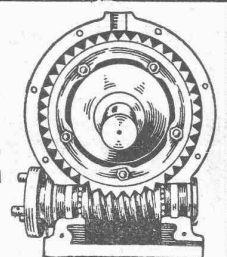
**PEKRUN-ROLL-**  
Konkurrenzlos

**Nutzeffekt**

i =  
**95 %**  
bezw.  
**80 %**

**Übersetzungen**

1 : 4 ÷ 1 : 20  
bezw.  
1 : 10 ÷ 1 : 400



**GLOBOID-**

Konkurrenzlos

**SCHNECKENGETRIEBE**

**O. Koch, Ing., Tech. Bureau, Schaffhausen**

## Flottmann

Lutzenventilatoren

## MARTI & Cie.

Landesplattenberg, ENGI-Glarus

**Dachschiefer**

in allen Sorten. Rohe und geschliffene

**Schieferplatten**

für alle Bauzwecke

**Fenstersimsen, Pissoiranlagen, Tischplatten,  
Ofen-Unterlags- und Deckplatten, Anschreib-  
und Schulwandtafeln**

## Buss A.-G. Basel

Werk in Pratteln

## Eisenkonstruktionen

(Brücken - Hochbauten - Stau-  
wehre - Krane - Maste etc.)

## Apparate und Behälter

aus Eisen, Kupfer und  
Aluminium

(Lagertanks, Querrohr-Dampfkessel, komplette Cysternenwagen, komplette  
Destillier-, Rektifizier-, Extraktions- und andere Anlagen aller Art, Kochkessel etc.)

**KORK** PLATTEN  
SCHALEN  
SCHROT

GEGEN: KÄLTE  
WÄRME  
SCHALL

KORKSTEINWERKE A.-G. **KÄPFNACH-HORGEN**

**KITTLLOSE GLASDÄCHER**  
System Zimmermann  
  
**WALTHER & MÜLLER**  
- BERN -

**Steinbrecher**  
eigener Fabrikation  
  
Ia Maschinen, mit selbsteinstellbaren Bruchsicherheitsplatten, die jeden Bruch vollständig ausschliessen  
**stationär und fahrbar**  
mit od. ohne Motor, von 20 bis 60 m<sup>3</sup> Tagesleistung liefern  
**in Kauf und Miete**  
zu vorteilhaften Bedingungen, sofort ab Lager,  
**BRUN & Cie., NEBIKON**  
Maschinen-Fabrik  
Ia. Referenzen  
Telephon 12      Gegründet 1872      Telegr.: Brun

**Erfindungs-Patente**  
Marken-Muster- & Modell-Schutz im In- u. Ausland  
**H. KIRCHHOFER** vormals  
Bourry-Séguin & Co., ZÜRICH  
1880.  
Gegründet

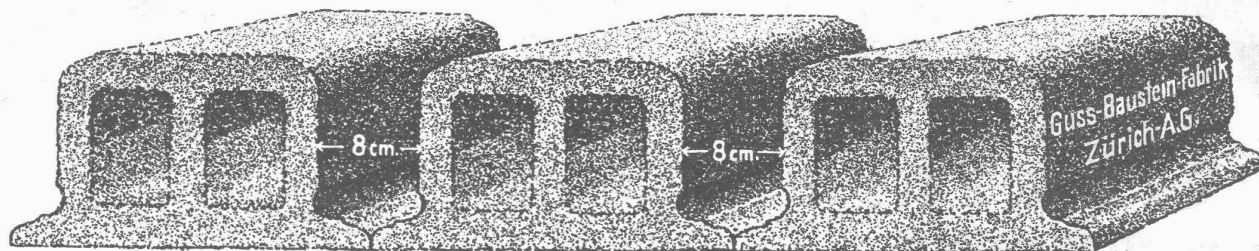
**Pitchpine-Rift-Riemen**  
beziehen Sie vorteilhaft bei  
  
**Sägewerk Aarburg A.-G.**  
Säge-, Hobel- u. Spallwerke, Trockenanlage  
**AARBURG**  
Telephon Nr. 28

**S II**  
**Heizkessel**  
(System Strebler)  
Serie II  
und andere bewährte Modelle  
**Radiatoren**  
Erstklassige Ausführung.  
**Zent A. G. Bern**

**Spezialbeton A.-G.**  **Kunststeinwerke**  
vormals Karl Haug      Staad, Kt. St. Gallen  
**Montierbare Eisenbeton-Oberlichter und Fenster**  
  
Einfach, doppelt und dreifach verglast      Fabrik-Oberlichter  
Für alle Industrien, speziell für Feucht- und Säurebetriebe, Kühlräume etc.  
Fix und fertig montiert

**Heinrich Gutknecht** Centralheizungs-Fabrik  
ZÜRICH 8, Dufourstrasse 20I

# Deckensteine PHÖNIX (Eingetr. Marke)



Das lästige und zeitraubende Zerschneiden der

## Drahtziegel-Rollen

fällt weg. Die

Schweiz. Drahtziegel-Fabrik A.-G., Lotzwil

liefert

## Drahtziegel-Streifen

in allen Breiten.

Muster und Preislisten verlangen

Goldene Medaillen: Bern 1914, Barcelona 1921

## Plan-Wettbewerb

## Seeufer - Ausgestaltung

für die

## Stadt Zürich und ihre Vororte

Der Stadtrat Zürich und die Gemeinderäte Kilchberg, Küsnacht und Zollikon, eröffnen einen WETTBEWERB unter den in der Schweiz verbürgerten oder seit 1. Januar 1923 ununterbrochen niedergelassenen Fachleuten um Pläne für die Ausgestaltung der Seeufer im Gebiete der Stadt Zürich und ihrer Vororte.

Einlieferungsfrist: 30. November 1925.

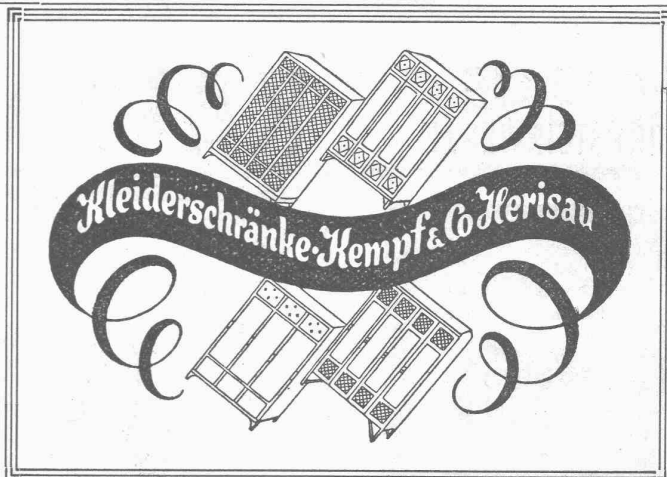
Für höchstens fünf Preise sind Fr. 60,000.— ausgesetzt, für Ankäufe können ausserdem Fr. 10,000.— verwendet werden.

Das Wettbewerbsprogramm kann vom 12. Februar an unentgeltlich beim Tiefbauamt bezogen werden.

Die Unterlagen für den Wettbewerb können vom Tiefbauamt der Stadt Zürich ab 2. März 1925 gegen Einzahlung von Fr. 75.— bezogen werden. Sie sind vom 2. bis 28. März 1925 im Stadthaus Zürich 1, 3. Stockwerk im Lichthof, zur Besichtigung ausgestellt.

Zürich, den 12. Februar 1925.

Bauwesen I der Stadt Zürich.



## Terrasit

der weitterfeste Naturstein

## Edel-Putz

hat sich als Schweizer-Produkt seit 1913 glänzend bewährt

Alleinfabrikant

## HANS ZIMMERLI

Mineral-Mahlwerke, Zürich 4

## Steinholz-

## Fabrik-, Bureau- und Magazinböden

sind die beliebtesten und bewährtesten, sei es auf Beton oder alte, ausgelaufene Bretterböden, fugenlos, feuersicher und warm. Billigste Berechnung, prompte, fachgemässe Ausführung. Prima Referenzen.

## STEINHOLZWERKE ZÜRICH

F. HUG, Müllerstrasse 43

Telephon Selnau 69.81

## Joh. Müller Centralheizungen als Spezialität

Rüti (Zch.), Teleph. 30

Zürich 1, Bellevue, Teleph. Hottingen 324 Chur, Teleph. 160

**Patentanwalts-Bureau**  
**E. BLUM & Co.,** Bahnhofstr. 74 **ZÜRICH 1**  
**Patentverkauf oder Lizenzabgabe**

Die Inhaber folgender Schweizerpatente:

- No. 100894, Heizeinrichtung für feste Brennstoffe,
- No. 93051, Nachgiebiges Zahnrad,
- No. 93421, Projecteur de faisceaux lumineux,
- No. 104574, Tiegeldruckpresse,
- No. 101686, Verfahren zur Speisung von Verbrennungsmotoren mit flüssigem Brennstoff,
- No. 100600, Automobile avec machine montée sur elle et actionnée par le moteur,
- No. 94838, Métier circulaire à navette commandée magnétiquement,
- No. 95975, Mécanisme étireur de mèches textiles à au moins une courroie conductrice,
- No. 93019, Legierung aus Blei und Erdalkalimetallen,
- No. 96158, Procédé et machine pour la fabrication de tubes en ciment-amianté et matières analogues,
- No. 100528, Machine équilibrée à cylindre et piston présentant un mouvement alternatif l'un par rapport à l'autre,
- No. 91216, Einrichtung zur Betätigung der Brennstoffventile bei Verbrennungskraftmaschinen,
- No. 91217, Brennstoff-Ventil mit veränderlichem Hub für Oel-Motoren,
- No. 101723, Elektrische Registriermaschine für statistische Zwecke,
- No. 91355, Zylinderverschluss,
- No. 91862, Verfahren zur Herstellung von Cyanamidlösungen aus Kalkstickstoff,
- No. 92109, Verfahren und Apparat zur Herstellung von Cyanamid aus Kalkstickstoff durch Behandlung mit Wasser und Kohlensäure,
- No. 100915, Machine à brosser les écheveaux de fibres textiles,
- No. 101105, Procédé d'établissement de constructions,
- No. 72252, Vorrichtung zum wirkungsvollen Ausnützen des wirkenden gasförmigen Mediums bei Oefen, die für den Gebrauch bei der Herstellung von Kacheln, Ziegeln, Ziegelsteinen, Töpferwaren und analogen Waren, zum Brennen, Kühlen und anderen Zwecken geeignet sind,
- No. 93577, Verfahren zur Herstellung von Acetaldehyd aus Acetylen,

wünschen mit schweizerischen Fabrikanten in Verbindung zu treten, behufs Verkaufs der Patente, beziehungsweise Abgabe der Lizenz für die Schweiz, zwecks Fabrikation der Patentgegenstände i. d. Schweiz. Reflektanten belieben sich um weitere Auskunft zu wenden an das

**Patentanwalts - Bureau**  
**E. BLUM & Co.,** Bahnhofstr. 74 **Zürich 1.**

**Gesucht**

Für die Leitung eines grösseren Tiefbaues in Lothringen (50 000 m<sup>3</sup> Erdbewegung, Wasserhaltung, 10 000 m<sup>3</sup> Beton) suchen wir einen tüchtigen

**Bauführer**

Es wollen sich nur erste Kräfte melden mit langjähriger, nachweisbarer Erfahrung in derartigen Arbeiten. Bevorzugt werden Herren, welche die französische Sprache beherrschen. Sofortiger Eintritt erforderlich. Offerten unter Chiffre Z. S. 495 befördert **Rudolf Mosse, Zürich.**

**KUNSTSALON WOLFSBERG**

Zürich 2 Bederstrasse 109

**Künstlerischer Wand Schmuck**

Erstklassige Reproduktionen schweizerischer und ausländischer Künstler  
 Farbige und schwarz-weiss Drucke

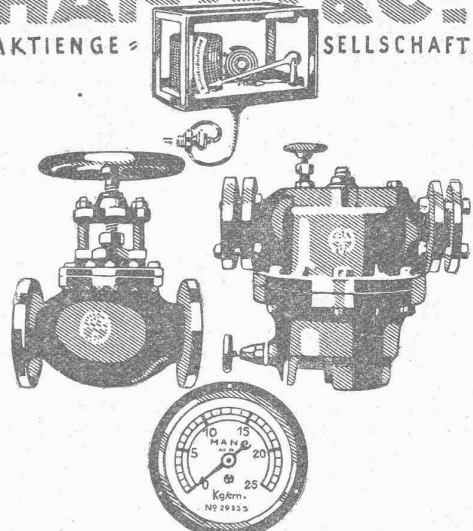
Vorschläge und Berechnungen für die Ausschmückung von Privathäusern, Wohlfahrtsräumen, Hôtels etc. unverbindlich



Inhaber und Direktoren: **A. Merk** und **Dr. Husmann.**

**MANOMETER & ARMATURENFABRIK**

**HÄNNI & CO**  
 AKTIENGESELLSCHAFT



**JEGENSTORF**

(BERN)

(GRÖSSTE SCHWEIZ. MANOMETERFABRIK)

Manometer aller Arten, Vacuummeter, Zugmesser, Schreibinstrumente aller Arten, Glasthermometer, Federthermometer, Pyrometer, Dampfventile aus Eisen- und Stahlguss, Kondensstöpfe, Kondenswasserableiter etc.

Neue kompressorlose

**Deutzer - Dieselmotoren**

Rohölverbrauch nur 170 gr per PS/Stunde.  
 Weitaus vorteilhafter als elektrische Kraft.

**Zweitakt-Rohölmotoren**

von 6 PS an.

Unübertroffene, einfache Konstruktion. Keine Ventile, keine Zündapparate, keine Wassereinspritzung.

GENERAL-VERTRETUNG FÜR DIE SCHWEIZ:

**WÜRGLER, MANN & Co.**  
 ZÜRICH-ALBISRIEDEN



**Patent-Verkauf od. Lizenz-Abgabe.**

Der Inhaber des schweizerischen Patentes Nr. 72742 vom 6. Januar 1916, betreffend:

„Spielzeug-Bauelement“, wünscht das Patent zu verkaufen, in Lizenz zu geben oder anderweitige Vereinbarungen für die Fabrikation in der Schweiz einzugehen.

Anfragen befördert **H. Kirchofer** vormals Bourry-Séquin & Co., Ingenieur- u. Patentanwaltsbureau in **Zürich 1, Löwenstr. 51.**

**Gesucht Bautechniker**

(Architekt) auf Architekturbureau der Ostschweiz. Offerten mit Angabe bisheriger Tätigkeit und Gehaltsansprüchen unt. Chiffre Z. J. 430 an **Rudolf Mosse, Zürich.**

**Patent-Verkauf od. Lizenz-Abgabe.**

Die Inhaberin des schweizerischen Patentes No. 93332 vom 15. Januar 1918, betreffend:

„Verfahren zur unmittelbaren Herstellung von desoxydierten Legierungen des Kupfers“,

wünscht das Patent zu verkaufen, in Lizenz zu geben oder anderweitige Vereinbarungen für die Fabrikation in der Schweiz einzugehen.

Anfragen befördert **H. Kirchofer** vormals Bourry-Séquin & Co., Ingenieur- u. Patentanwaltsbureau in **Zürich 1, Löwenstr. 51.**

**Patent-Verkauf od. Lizenz-Abgabe.**

Der Inhaber des schweizerischen Patentes Nr. 86172 vom 20. Januar 1920, betreffend:

„Kämmaschine nach System Nasmith zum Kämmen von Baumwoll- oder andern Textilfasern“,

wünscht das Patent zu verkaufen, in Lizenz zu geben oder anderweitige Vereinbarungen für die Fabrikation in der Schweiz einzugehen.

Anfragen befördert **H. Kirchofer** vormals Bourry-Séquin & Co., Ingenieur- u. Patentanwaltsbureau in **Zürich 1, Löwenstr. 51.**



**Dipl. Architekt**

(E. T. H.) mit künstlerischer Befähigung und Praxis **sucht Anstellung** in Architekturbureau. Offerten unter Chiffre Z. D. 463 beförd. **Rudolf Mosse, Zürich.**

**Gesucht**

von schweizerischer Unternehmung für den Unterhalt ihrer bautechnischen und Wasserkraftanlagen, sowie für Mitarbeit an der Projektierung von Erweiterungsbauten etc.

**Bau-Ingenieur**

Bewerber sollen sich über gute Bau- und Bureau Praxis ausweisen. Eintritt nach Uebereinkunft. Offerten mit Angaben über bisherige Tätigkeit, Zeugniskopien, Referenzen und Gehaltsansprüchen unter Chiffre Z. J. 468 an **Rudolf Mosse, Zürich.**

**Versteigerung**

eines Sägerei- und Zimmereigeschäftes.

Aus dem Konkurse über **Edwin Rebmann**, Sohn, Sägerei und Zimmerei in Stäfa, gelangen **Samstag, den 7. März 1925, nachmittags 2 Uhr** im Hotel „Rössli“ in Stäfa auf öffentliche Steigerung:

1. Das Wohnhaus No. 1492 für Fr. 40,000.— assekuriert;
2. Das Werkstättegebäude mit Magazin und Waschküche No. 1491 für Fr. 33,000.— assekuriert;
3. Das Sägegebäude mit Turbine etc. No. 1314 für Fr. 4000.— assekuriert;
4. 66 Aren 53 m<sup>2</sup> Gebäudefläche, Hofraum, Teich, Holzbord und Wiesen in Uelikon-Stäfa, Kat.-No. 3477;
5. Diverse Maschinen f. d. Sägerei u. Zimmerei (Zugehör);
6. Das Wasserrecht am Bränneli u. Uelikerbächli (W. R. K. 32);
7. Vier Aren 29 m<sup>2</sup> Wiesen in Uelikon-Stäfa, Kat.-No. 2485.

**Grunddienstbarkeiten und Grundlasten** lt. Grundprotokoll. Es gelangen zur Versteigerung: Objekt 1 bis 6 zusammen, Objekt 7 einzeln.

Auf Rechnung der Kaufpreise hat der Ersteigerer unmittelbar vor dem Zuschlage zu bezahlen:

bei den Objekten 1 bis 6 Fr. 1000.—, bei Objekt 7 Fr. 200.—.

Die Steigerungsbedingungen und das Zugehörverzeichnis liegen von heute an hierorts zur Einsicht auf.

**Stäfa, den 4. Februar 1925.**

**Konkursamt Stäfa:**

**R. BAUMANN, Notar.**

**(Gas)Ingenieur od. Chemiker**

von Holdinggesellschaft zur Kontrolle ihrer Betriebe **gesucht. Kenntnis der französischen Sprache unerlässlich. Im Gaswerkbetrieb erfahrene Bewerber mit Vorkenntnissen im Englischen werden bevorzugt. Selbstgeschriebene Angebote mit Gehaltsansprüchen unter Chiffre P. 742 Z. an PUBLICITAS, ZÜRICH.**

**Gesucht:**

Kleinanlage bestehend aus

**Diesel-Motor**

**200 HP.**

mit gekuppeltem Drehstrom-Generator 500 Volt, 50 Perioden.

Offerten unter Chiffre Z. M. 452 befördert

**Rudolf Mosse, Zürich.**

**Gesucht:**

Für den Bau einer grossen Fabrikanlage in Holland einen

**INGENIEUR**

als Assistent d. Bauleiters

Kenntnisse in der französischen und deutschen Sprache, sowie Bau- und Bureau Praxis in armiertem Beton erwünscht. Dauer der Anstellung zirka 2 1/2 Jahre. Eintritt möglichst bald.

Offerten mit Angabe der bisherigen Tätigkeit, Zeugniskopien, sowie ungefähre Gehaltsansprüche unter Chiffre Z. O. 435 an

**Rudolf Mosse, Zürich.**

**Patent-Verkauf od. Lizenz-Abgabe.**

Der Inhaber des schweizerischen Patentes No. 91819 vom 24. Januar 1920, betreffend:

„Gegen Wärmeverluste geschützter Behälter“, wünscht das Patent zu verkaufen, in Lizenz zu geben oder anderweitige Vereinbarungen für die Fabrikation in der Schweiz einzugehen.

Anfragen befördert **H. Kirchofer** vormals Bourry-Séquin & Co., Ingenieur- u. Patentanwaltsbureau in **Zürich 1, Löwenstr. 51.**

**Bauführer**

absolut selbständig, vertraut mit allen vorkommenden Arbeiten und mehrjähriger Praxis im Wohnungs- und Fabrikbau

**sucht**

auf Ende März eventuell früher Stelle in Architekturbureau (Zentralschweiz bevorzugt), Zeugnisse und Referenzen zu Diensten. Gefl. Anfragen unter Chiffre Z. S. 324 befördert

**Rudolf Mosse, Zürich.**

**Zu verkaufen**

**1 Theodolit**

(Syst. Kern, Aarau), ganz präzise, wie neu, z. Preise v. Fr. 450.—.

Anfragen sind erbeten an

**Fritz Weber, Stäfa.**

**Stelle-Gesuch**

**TECHNIKER**

m. abgeschlossener Hochschulbildung u. vieljähriger Bureau Praxis, perfekter Zeichner

**sucht Stelle,**

auf Ingenieur- oder Geometerbureau. Gefl. Offerten befördert unter Chiffre No. C. 3340 „Techniker“ das Annoncen-Bureau Anton Löpfe, zum Pilgerhof, St. Gallen.

**Briefmarken!!**

**Klassisch Europa, Schweiz, Uebersee in ff. Erhaltung.**

Auswahlen gegen Mankoliste. Mässigste Preise, Ankauf von guterhaltenen Sammlungen.

**John Bianchi, Zürich 1 Pelikanstrasse 3.**

26jähr., tüchtiger, selbständiger

**Bauführer**

(dipl. Tiefbautechniker) in ungekündeter Stellung, **sucht Jahresstelle** in Hoch- oder Tiefbau-Unternehmung. Prima Zeugnisse und Referenzen.

Offerten unter Chiffre Z. K. 469 befördert

**Rudolf Mosse, Zürich.**

**Gerüstbretter  
Verschalbretter  
Dach- u. Doppellatten  
Klotzbretter  
Bauholz auf Lieste**

hat in gesunder, schöner  
Ware  
mehrere Wagen sofort lieferbar  
abzugeben  
**Vogler & Söhne**  
Sägerei  
**Neu-St. Johann**  
(St. Gallen)

**A vendre atelier**

grosse mécanique générale occupant cinquante ouvriers à Lyon.  
S'adresser à Monsieur LOUIS BÉTHOUX, 6, rue Bugeaud  
à Lyon.

**Zu verkaufen:**

sehr gut eingerichtetes und eingeführtes, altrenommiertes

**Bau-Geschäft**

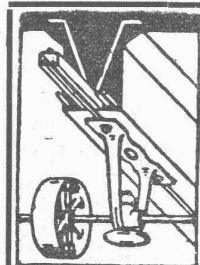
mit Säge und Schreinerei in grosser, industrieller Ortschaft des Kantons Bern. Fusion mit einem andern Geschäft nicht ausgeschlossen, Vorteilhafte Bedingungen, Günstige Gelegenheit für tüchtigen Fachmann. Offerten unter Chiffre T. 956 Y. an Publicitas Bern.

INGENIEUR-BUREAU

**Alfred Frick**

Bürglistr. 28 ZÜRICH 2 Tel. Sel. 44.29

**Strassen-, Wasser-  
und Eisenbahnbau**



**D.K.G. Ankerschienen  
Transmissionsträger**  
sind einzige Mittel zur rationellen Befestigung von  
Transmissionen, Rohrleitungen etc.  
in modernen Industriebauten.  
Verlangen Sie geil. Katalog, Referenzliste und Preise.  
Ware sofort ab Schweizerlager lieferbar.  
**J. Louis Müller, Luzern**  
(Telephon 4.22)

**MASCHINEN-INGENIEUR**

Schweizer, E. T. H., mit guter Auslandpraxis, mehrere Jahre techn. Direktor mittl. schweiz. Maschinenfabrik, z. Zt. in leitender Stellung in der schweiz. Maschinengrossindustrie, sucht Lebensstellung als

**BETRIEBS-CHEF**

in grösserem Werke der chem. Industrie. Gefl. Anfragen erbeten unter Chiffre Z. A. 517 an Rudolf Mosse, Zürich.

**Gesucht:**

**Tücht. Bauleiter f. Fabrikbau**

(armierter Beton). Offerten mit Angabe der Gehaltsansprüche und Referenzen sind zu richten unter Chiffre Z. O. 511 an Rudolf Mosse, Zürich.

Grösseres Möbelgeschäft in Zürich sucht zu sofortigem Eintritt einen absolut branchekundigen

**Geschäftsführer**

nicht unter 40 Jahren. — Reflektanten, welche solche Stellen nachweisbar schon mit Erfolg bekleidet haben (andere kommen nicht in Frage), wollen ausführliche Offerten unter Beilage der Photo ein-senden unter Chiffre Z. S. 476 an Rudolf Mosse, Zürich.

Für wetterfeste  
**FARBIGE  
FASSADEN**  
eignen sich nur die seit Jahrzehnten  
bewährten

**KEIM'schen  
MINERAL-FARBEN**

Prospekte und Auskunft durch das  
Generaldepôt für die Schweiz:

**CHR. SCHMIDT**  
Zürich, Hafnerstr. 47  
Telephon: Selnau 39.16

Technische

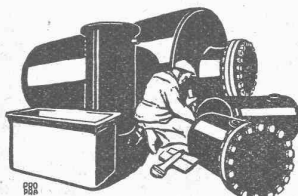
**Photographie**

Spezialität:

**Architekturaufnahmen**

Konstruktionen, Maschinen  
Zeichnungen u. Pläne  
Katalog-Aufnahmen

**H. Wolf-Bender**  
Zürich  
16 Kappelergasse 16



**Blechwaren-Fabrik  
& Apparatebau-Anstalt  
Sch. Bertrams**  
Dögensstrasse Basel Telefon 1106

**Bau - Ausschreibung.**

Die **Wasserversorgung der Stadt Winterthur** eröffnet Konkurrenz über die Ausführung der nachbenannten Arbeiten für die  
**Wasserleitung Linsental-Reservoir ob Seen.**

- Grabarbeit für . . . ca. 2700 m, 400 mm Gussleitung
- Verlegungsarbeit von ca. 2700 m, 400 mm
- Grabarbeit für . . . ca. 160 m, 300 mm
- Verlegungsarbeit von ca. 160 m, 300 mm

Die Grundlagen für die Offertenstellung können vom 21. Februar ds. J. an auf dem unten angegebenen Bureau eingesehen und die Eingabeformulare daselbst bezogen werden.

Eingaben sind schriftlich und verschlossen mit der Aufschrift „Linsental“ bis **Dienstag, den 3. März ds. J.**, abends, an die unterzeichnete Verwaltung einzureichen.

Winterthur, den 20. Februar 1925.

Verwaltung der Wasserversorgung Winterthur  
Bureau Gasfabrik, Zürcherstrasse.

**Gesucht Ingenieur oder Techniker**

für unser **Bahnversuchslokal** mit Erfahrung in Prüfung von Motoren und Apparaten für elektrische Traktion (Gleichstrom, Einphasenstrom, Drehstrom). Sprachkenntnisse erwünscht. Anfragen mit Angabe von Bildungsgang, Gehaltsansprüchen, Eintrittstermin an  
**Direktion der Maschinenfabrik Oerlikon.**

**Schrift-  
Schablonen**

für Plakate, Zeichnungen  
u. Aufschriften. Verlangen  
Sie bitte unseren Prospekt.

GEBRÜDER  
**SCHOLL**  
POSTSTRASSE 3 ZÜRICH

Welcher

**Ingenieur**

würde ein **Schieferlager** im  
Wallis ausbeuten. Anfragen  
Postfach 19365 Delsberg.

Zu verkaufen: Leistungsfähige

**Gipsplatten-  
Fabrikat. - Einrichtung**  
(für Bauunternehmer od. Gipser  
gut. Nebenverdienst). Alb. Goetz,  
Unterseen bei Interlaken.

**Gesucht**

per 15. März event. 1. April auf  
Architekturbureau in Zürich

**Bautechniker**

perfekt in Bau- u. Bureaupraxis,  
selbständig in Kostenvoranschlag,  
Statik, Zimmerarbeit etc. Offerten  
mit Gehaltsansprüchen, Zeugnis-  
kopien u. Angaben d. bisherigen  
Tätigkeit unter Chiffre Z. L. 508  
an Rudolf Mosse, Zürich.

**Gesucht**

zu sofortigem Eintritt:

**Bautechniker-  
Architekt**

absolut firm im Entwerfen und  
Planzeichnen. Offerten mit Ge-  
haltsansprüchen unter Chiffre  
Z. U. 496 befördert  
Rudolf Mosse, Zürich.

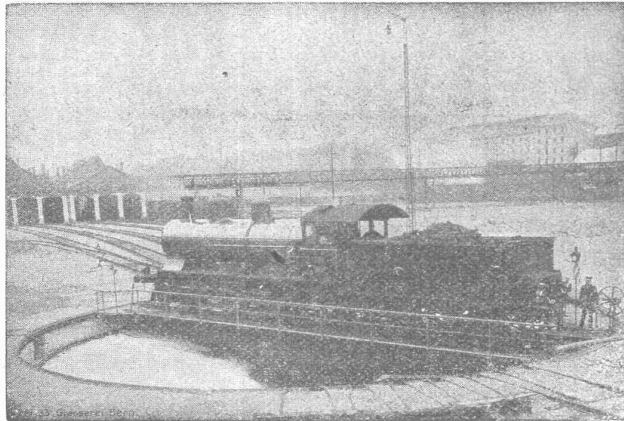
# Gesellschaft der L. von Roll'schen Eisenwerke, Gerlafingen

Gegründet 1823

Werk „Giesserei Bern“ in Bern

Gegründet 1823

Konstruktionswerkstätten, Eisengiesserei



Lokomotivdrehzscheibe S. B. B., Basel, 20 m Durchmesser,  
135 Tonnen Tragkraft.

## Eisenbahnmaterial

Hebezeuge  
Schützenanlagen und  
Wehreinrichtungen  
Zahnradbahnmaterial  
Standseilbahnen  
Allgem. Maschinenbau



Telegramme: Giesserei Bern

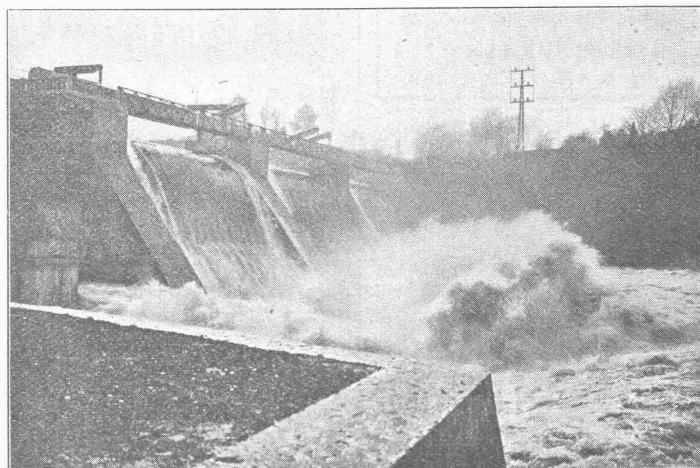
Telephon: Bollwerk 1066

## Selbsttätiger Hochwasserschutz

bei Wehranlagen und Talsperren. Selbsttätige Wasserspiegel-  
und Abflussregulierung an bestehenden und Neuanlagen.

Selbsttätige und von Hand bedienbare Wehrkonstruktionen.

Ausgeführt und im Bau  
über 2800 m Wehrbreite  
für ca. 28000 m<sup>3</sup>/sek Re-  
gulierfähigkeit



Ausgeführt und im Bau  
über 2800 m Wehrbreite  
für ca. 28000 m<sup>3</sup>/sek Re-  
gulierfähigkeit \*

Illustr. Katalog, Projekte  
und Kostenanschläge

Illustr. Katalog, Projekte  
und Kostenanschläge

# Stauwerke A.-G., Zürich 1

Walchestrasse Nr. 17