

Objektyp: **Advertising**

Zeitschrift: **Schweizerische Bauzeitung**

Band (Jahr): **85/86 (1925)**

Heft 8

PDF erstellt am: **20.09.2024**

### **Nutzungsbedingungen**

Die ETH-Bibliothek ist Anbieterin der digitalisierten Zeitschriften. Sie besitzt keine Urheberrechte an den Inhalten der Zeitschriften. Die Rechte liegen in der Regel bei den Herausgebern.

Die auf der Plattform e-periodica veröffentlichten Dokumente stehen für nicht-kommerzielle Zwecke in Lehre und Forschung sowie für die private Nutzung frei zur Verfügung. Einzelne Dateien oder Ausdrucke aus diesem Angebot können zusammen mit diesen Nutzungsbedingungen und den korrekten Herkunftsbezeichnungen weitergegeben werden.

Das Veröffentlichen von Bildern in Print- und Online-Publikationen ist nur mit vorheriger Genehmigung der Rechteinhaber erlaubt. Die systematische Speicherung von Teilen des elektronischen Angebots auf anderen Servern bedarf ebenfalls des schriftlichen Einverständnisses der Rechteinhaber.

### **Haftungsausschluss**

Alle Angaben erfolgen ohne Gewähr für Vollständigkeit oder Richtigkeit. Es wird keine Haftung übernommen für Schäden durch die Verwendung von Informationen aus diesem Online-Angebot oder durch das Fehlen von Informationen. Dies gilt auch für Inhalte Dritter, die über dieses Angebot zugänglich sind.

# Schweizerische Bauzeitung

WOCHENSCHRIFT

FÜR BAU-, VERKEHRS- UND MASCHINENTECHNIK

GRÜNDER ING. A. WALDNER, HERAUSGEBER ING. CARL JEGHER, ZÜRICH  
Verlag: A. & C. Jegher, Zürich — Kommissionsverlag: Rascher & Cie., Zürich und Leipzig

ORGAN

Abonnementspreis:

Schweiz 40 Fr. jährlich  
Ausland 50 Fr. jährlich

Für Vereinsmitglieder:

Schweiz 32 Fr. jährlich  
Ausland 40 Fr. jährlich  
sofern beim Herausgeber  
abonniert wird

DES SCHWEIZ. ING.- &amp; ARCHITEKTEN-VEREINS &amp; DER GESELLSCHAFT EHEM. STUDIERENDER DER EIDG. TECHN. HOCHSCHULE.

Insertionspreis:

4-gespalt. Colonelzeile od.  
deren Raum . . . 50 Cts.  
Haupttitelseite: 80 Cts.  
Alleinige Inseraten-An-  
nahme: Rudolf Mosse,  
Annoncen-Expedition,  
Zürich, Basel und deren  
Filialen und Agenturen

## OTIS-AUFZÜGE

130 000 ANLAGEN AUSGEFÜHRT, DAVON IN EUROPA ÜBER 30 000

OTIS-AUFZUGSWERKE, FABRIK WÄDENSWIL.

### BAUMANN, KOELLIKER & Co., A.-G., ZÜRICH 1

BAHNHOFSTRASSE - FÜSSLISTRASSE 4

Beleuchtungs-Körper in Metall und Holz

### Kittlose Verglasungen

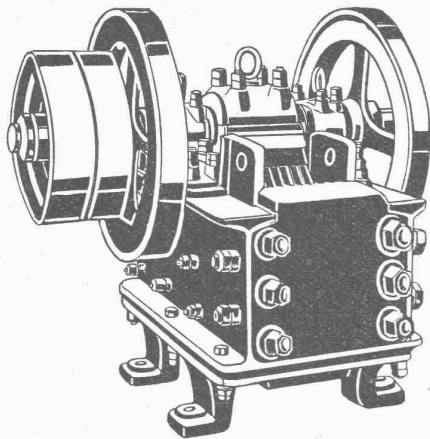
mit hydraulisch gepressten Bleibanden für Oberlichter und Shedbauten aller Art, auf Eisen-, Holz- und Betonkonstruktionen, mit Draht- und Rohglas, widerstandsfähig gegen säurehaltige Dämpfe, erstellt

JAKOB SCHERRER, Bleicherweg 26, ZÜRICH 2

Fabrikation von Bleiröhren und Bleiprofilen aller Art - Kataloge und Offerten kostenlos

### W. KOCH & Co, ZÜRICH

Eisen-, Hoch- und Brückenbau  
Wehranlagen



Steinbrecher

Sämtliche  
**Zerkleinerungs-  
 Sortier- u. Waschmaschinen**  
 für die Baubranche

Stabile, fahrbare und Automobil-  
**Steinbrecher**

Unsere Spezialität seit 25 Jahren — Bis 30 m<sup>3</sup> stündlicher Leistung

**Kauf — Miete**

Strassenbaumaschinen

**U. Ammann, Langenthal**

Maschinenfabrik A.-G.

# *Wasserabdichtung*

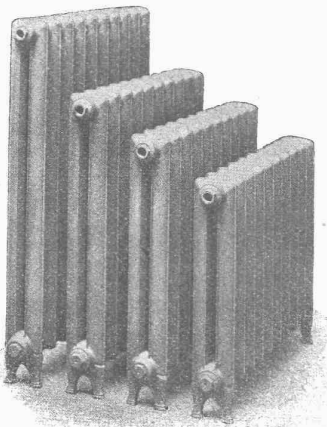
*bei Talsperren und anderen  
 Wasserbauten*

*Spezialverfahren mit Zementinjektionen in Bohrlöcher unter hohem Druck*

*Svenska Diamantbergborrnings Aktiebolaget  
 Stockholm 16, Schweden*



GESELLSCHAFT DER LUDW. VON ROLL'SCHEN EISENWERKE  
 · FILIALE: EISENWERK CLUS KT. SOLOTHURN ·



Radiator Nr. 19

# CluserRadiatoren

nach verschiedenen Modellen.

## CLUSER HEIZKESSEL

für Warmwasser- und Niederdruck-Dampfheizung,  
 sowie für gewerbliche Anlagen.

**Ueber 1100 Cluser-Kessel im Betriebe.**

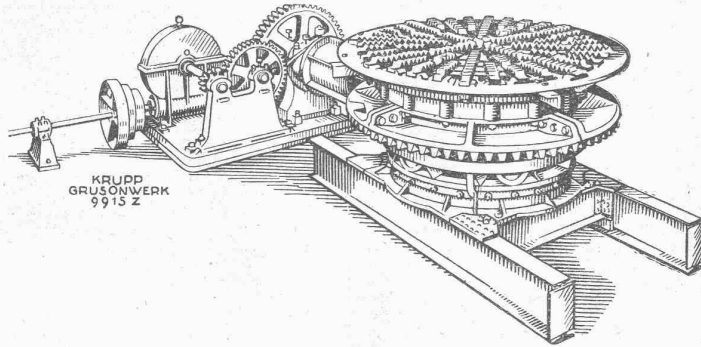
Rippenheizröhren, Luftheizapparate,  
 Wärmeplatten, Wärmeschränke, Wärmetische,  
 Formstücke, Flanschen und Ventile, etc.

Lieferung ab Vorrat.

Zu beziehen durch die Installationsfirmen.

# KRUPP GRUSONWERK

MAGDEBURG-BUCKAU 61



KRUPP  
GRUSONWERK  
9915 Z

Drehrostentleerung für Zement-Schachtföfen

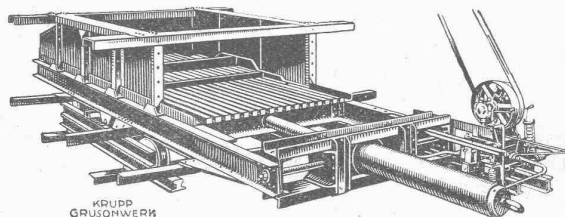
## Automatische Entleerungen

für

## Zement- und Kalk- Schachtföfen



Einrichtungen vollständiger Zementfabriken  
mit Drehrost- und Drehrohröfen nach dem  
Trocken- und Dickschlammverfahren, Kalk-  
Mahlanlagen, Zerkleinerungs-Maschinen  
jeder Art, Ersatzteile



KRUPP  
GRUSONWERK  
105294 Z

Schubrostentleerung für Kalk-Schachtföfen

Vertreter für die Schweiz: **Spoerri & Co, Zürich**

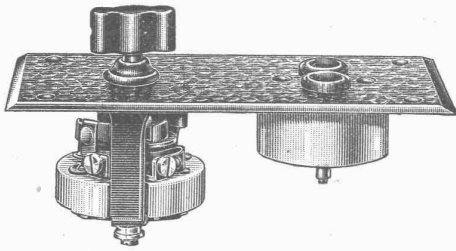
# ADOLF FELLER, HORGEN

FABRIK ELEKTRISCHER APPARATE

baut u. a. als Spezialität

**Apparate für Unterputzmontage**  
 patentierter, erprobter Konstruktion, für jede Beanspruchung.

*Illustrierte Sonderliste IX, Ausgabe 1924, auf Wunsch gratis und franko. \* Vertreter-Besuch bereitwilligst.*



Auszeichnungen: Goldene Medaillen

Bern 1914 (Schweizerische Landesausstellung).

Turin 1923 (Internat. Ausstellung für techn.-industr. Neuheiten u. Erfindungen).

## Schweiz. Seil-Industrie

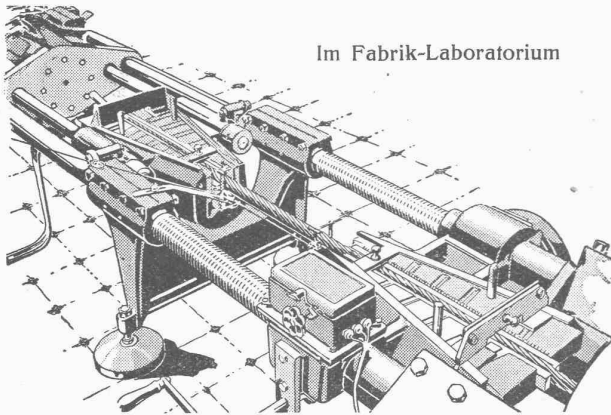
vormals C. Oechslin zum Mandelbaum  
**Schaffhausen**

Telephon 242

Gegründet 1839

Telegr.: Corda

Im Fabrik-Laboratorium

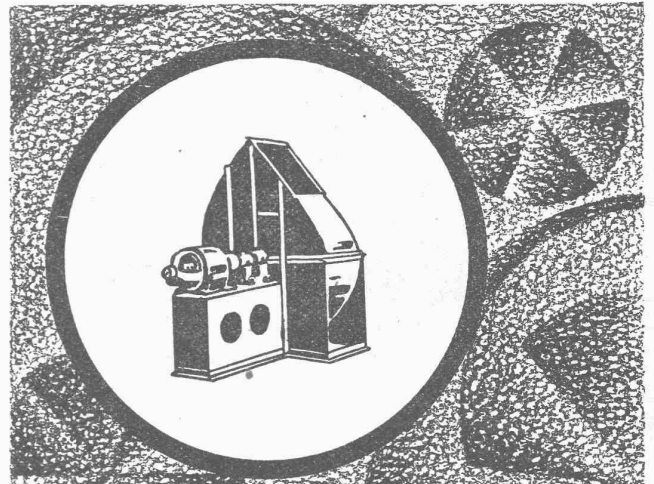


Drahtseil-Zerreiss-Versuch

## Drahtseile

Hanfseile, Seilerwaren

Genf 1896 Goldene Medaillen Bern 1914



## MEIDINGER VENTILATOREN

für  
 Lüftung, Luftheizung,  
 Trocknung, Entnebelung  
 etc.

**G. MEIDINGER & CIE. BASEL**

Die bestqualifizierten, billigen, schmiedeisernen  
 sowohl innen geteerten und aussen rot gestrichenen, als auch die galvanisierten

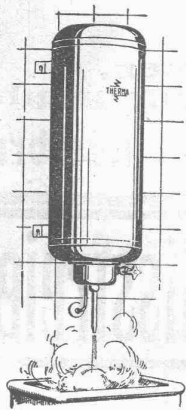
# - K. S. - Ablaufröhren -

für sanitäre Installationen

sind wieder prompt ab Lager erhältlich.

Verlangen Sie Katalog- und Preisliste bei der

**RÖHRENFABRIK A.-G., BASEL-DREISPITZ**



# Therma

## ELEKTRISCHE HEISSWASSER- APPARATE

*unentbehrlich für jeden Haushalt,  
eignen sich sowohl für Dauerbetrieb, als  
für Beheizung mit Nachtstrom.*

VERLANGEN SIE UNSERN PROSPEKT 142 D.  
*Therma A.G. Schwanden (Glarus)*

**ELEKTRISCHE UNTERNEHMUNGEN**

**O. BÜRGI**

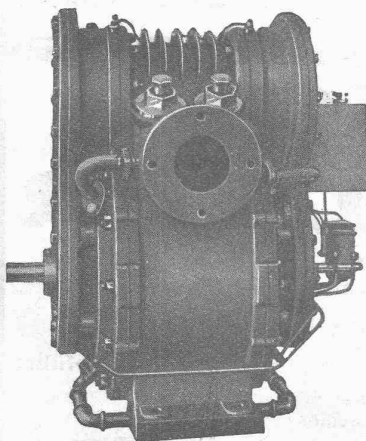
**Zürich 1 ⚙ Lausanne**

**Spezial-Geschäft für Freileitungsbauten jeder Art**

**KABEL-MONTAGEN**

auf Grossleitungen nach patentiertem mechanischem Verfahren  
- - Keine äussere Beschädigung mehr der Kabel - -

## KOMPRESSOREN A.-G. INTERLAKEN



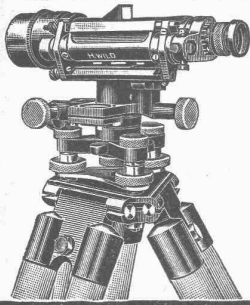
Wassergekühlte Type KW II  
1,4 ÷ 2,3 m<sup>3</sup>/min.

**KOMPRESSOREN** für Bahnen und Pressluft-  
anlagen

**GEBLÄSE**

**VAKUUMPUMPEN**

für alle Zwecke



# Nivellierinstrument **WILD** Universal-Theodolit

Beste Instrumente für rasches, sicheres Arbeiten  
stark gebaut - kleines Gewicht

**Nivellierlatten, Bandmasse, Winkelprismen,  
Lupen, Reisszeuge, Planimeter, Pantographen**

**Verkaufs - Aktiengesellschaft H. WILD - Heerbrugg**  
(Telephon 95)



## TECHNISCHE MESSE LEIPZIG

im Rahmen der Allgemeinen Mustermesse  
und der Baumesse

vom 1. bis 11. März 1925.

### Grösste internationale Musterschau

von Maschinen aller Art, vornehmlich Werkzeug-, Antriebs-, Druckerei-, Textil-Maschinen, Maschinen für Land- und Hauswirtschaft, Nahrungsmittelgewerbe, Fördermaschinen, Fahrzeugen, Pumpen und Kompressoren, Büromaschinen, elektrischen Maschinen und elektrischen und Radio-Apparaten, chem.-techn. Erzeugnissen, Materialien, Halb- und Fertigfabrikaten

Messaussstellung des Vereins Deutscher Werkzeugmaschinenfabriken.  
Messaussstellung der Eisen- und Stahlwaren-Industrie. Braunkohlen-Fachausstellung.  
Gesamtausstellung für Armaturen, Gasverwertung, Badeöfen.  
Sonderausstellungen führender Firmen der Schwerindustrie.

Bequeme Fahrgelegenheit mit Extrazug  
mit 20% Fahrpreismässigung.

Auskunft erteilt und Anmeldungen nimmt entgegen  
die Schweizer Geschäftsstelle des Leipziger Messamts  
Zürich, Bahnhofstrasse 69, Tel. Selnau 88.54

## Rissfreie

schalldämpfende, solide billige Gipsdecken erzielen Sie mit unserem prima Schilfrohrgewebe dicht und doppelt. Anwendung unter Holzbalken, Eisenbeton etc. Offerten und Muster umsonst.

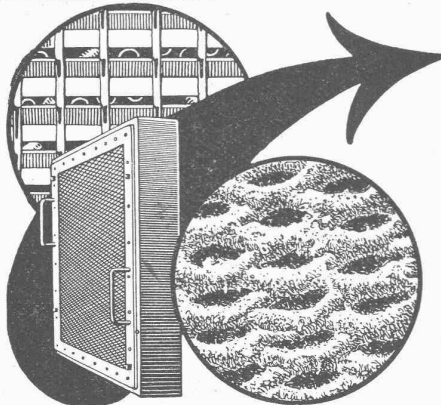
Vereinigte Schilfwebereien  
ZÜRICH, Peterstr. 20  
Telephon Selnau 78.28



## Lichtpausen • Plandruck

in jeder beliebigen Ausführung liefern prompt und tadellos

**Bern, A. Messerli's Erben, Zürich**



# Pat. VISCIN- LUFTFILTER

für Lüftungs- und Heizungs-Anlagen, Turbogeneratoren, Kompressoren, Motoren usw.

BESTES FILTER DER GEGENWART

3000 Anlagen mit 55 Millionen Stundenkubikmeter ausgeführt

Glänzende Resultate  
Brochure No. S 304 kostenlos

**VENTILATOR A.-G., STÄFA**

FRÜHER F. WUNDERLI, USTER UND A. KÜNDIG, ZÜRICH/BASEL.

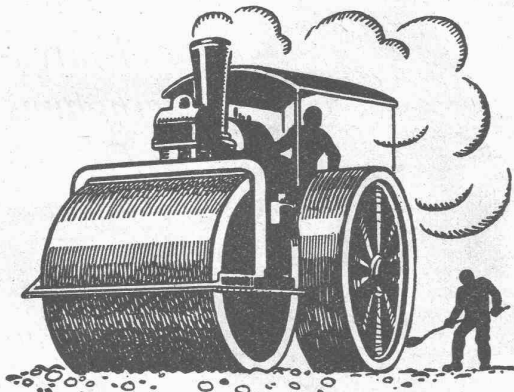
Zürich 1894 Goldene Medaille Bern 1914

# Eisenkonstruktionen

Brücken, Hochbauten, Maste, Reservoirs, Krane, Stauwehre, Blecharbeiten etc.

## Wartmann, Vallette & Cie., Brugg (Filiale in Genf)

### Walzasphaltbeläge



**SCHWEIZ. STRASSENBAU-  
UNTERNEHMUNG A.G.**

**BERN**

LAUPENSTR. 8

TEL.: BOLLWERK 84.33

**ZÜRICH**  
STEINWIESSTR. 40  
TEL.: H. 4381

**LAUSANNE**  
PETIT-CHÊNE. 22  
TEL.: 2.0.28

## Rauschenbach

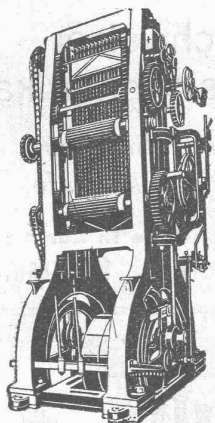
Moderne  
**Holzbearbeitungs-  
Maschinen**



Verlangen Sie  
Kataloge und Prospekte!

Ingenieurbesuch kostenlos

**Maschinenfabrik Rauschenbach  
A.-G., Schaffhausen**



Hochleistungs-  
Vollgatter Modell VB.

FONDERIE DE FER ET DE BRONZE

RÉGULATEURS  
DE  
PRÉCISION

## TURBINES HYDRAULIQUES

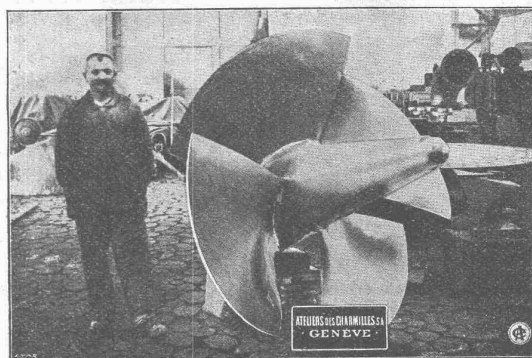
ATELIERS DES CHARMILLES

S. A.

109, ROUTE DE LYON, 109

**GENÈVE**

ROUES TYPE HÉLICE - ROUES KAPLAN



ROUE TYPE HÉLICE

## J. Schmidheiny & Co, Ziegelwerke, Heerbrugg (St. Gallen)

Fabriken und Lager in: **Heerbrugg, Bruggwald-St. Gallen, Istighofen**

liefern

**Baksteine, Deckensteine, Hourdis** bewährte, salpeterfreie Produkte.

**Drainröhren, Bedachungsmaterialien** in anerkannt bester Qualität.

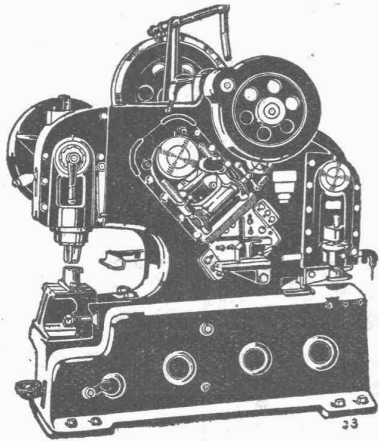


# MASCHINENFABRIK



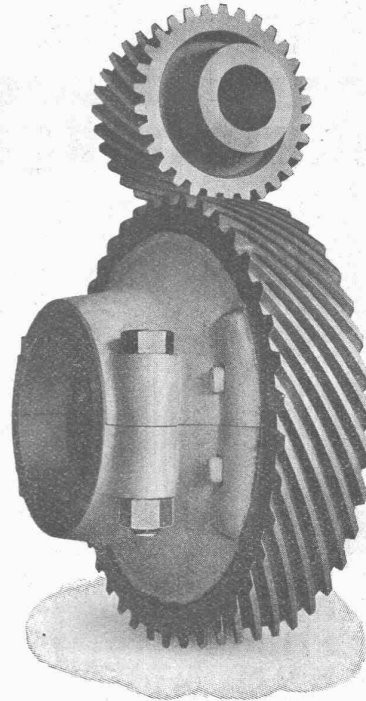
**WEINGARTEN**  
vorm. Hch. Schatz A.G.  
Weingarten-Württg.

## Eisen- und Blech-Bearbeitungsmaschinen



33

# MAAG-ZAHNRÄDER A.-G. ZÜRICH

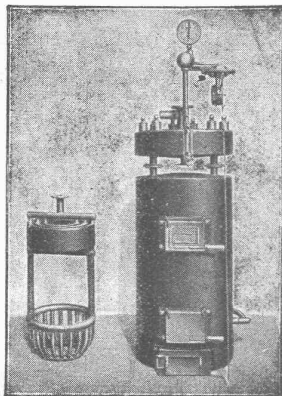


*Komplette  
Reduktions-  
und  
Touren-  
erhöhungs-  
Getriebe*

*Zahnräder  
für alle  
Verwendungs-  
zwecke*

Schraubenrad-Getriebe zum Antrieb von  
Steuerwellen für Diesel-Motoren.

## Neuerung auf dem Heizungsgebiet!



Das Innere des Kessels, der  
„Korbrost“

### Der Patent-Korbrost- Heizkessel

D. R. P.

ist der **sparsamste** Heiz-  
kessel bei **spielend leichter**  
Bedienung.

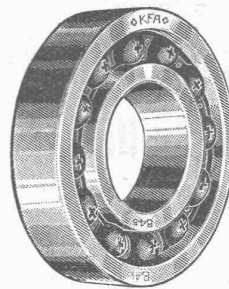
### Irmer & Elze Bad Oeynhausen

Masch'fabrik, Abt. Kesselbau

GENERALVERTRETER:

C. WÜRTZ, Ing., BASEL  
Clarahofweg 17

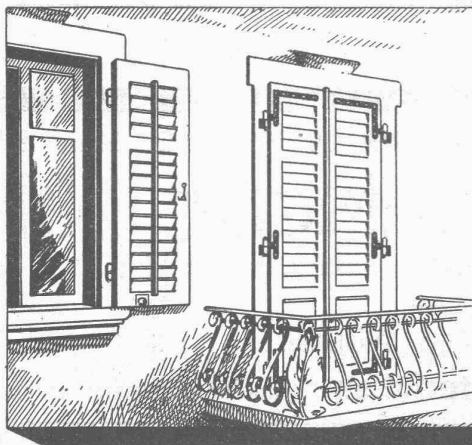
# KFA Kugellager- fabrik Arbon



Schweizer  
Präzisionsfabrikat

*Sofort lieferbar  
Kataloge kostenlos*

**Verkaufsstelle in Zürich:**  
Bonenblust & Co., Goethestr. 16



# Schaub & Zwingli

## JALOUSIENFABRIK ♦ HORGEN

Lieferung v. Rolläden und Rolljalousien  
TELEPHON № 282

**DIE JALOUSIELADEN MIT FRIESVERBINDUNG**  
+ PAT. 96302 GEWÄHRLEISTEN VERMOGE JHRER  
KONSTRUKTION GROSSE WIDERSTANDSFÄHIG-  
KEIT GEGEN DIE WITTERUNGSEINFLOSSE

Verlangen Sie unsern unverbindlichen Besuch  
*Kein Stirnholz ist dem Wetter ausgesetzt,  
daher kein Senken u. Schiefhängen der Läden*