

Objektyp: **Advertising**

Zeitschrift: **Schweizerische Bauzeitung**

Band (Jahr): **80 (1962)**

Heft 43

PDF erstellt am: **20.09.2024**

Nutzungsbedingungen

Die ETH-Bibliothek ist Anbieterin der digitalisierten Zeitschriften. Sie besitzt keine Urheberrechte an den Inhalten der Zeitschriften. Die Rechte liegen in der Regel bei den Herausgebern.

Die auf der Plattform e-periodica veröffentlichten Dokumente stehen für nicht-kommerzielle Zwecke in Lehre und Forschung sowie für die private Nutzung frei zur Verfügung. Einzelne Dateien oder Ausdrucke aus diesem Angebot können zusammen mit diesen Nutzungsbedingungen und den korrekten Herkunftsbezeichnungen weitergegeben werden.

Das Veröffentlichen von Bildern in Print- und Online-Publikationen ist nur mit vorheriger Genehmigung der Rechteinhaber erlaubt. Die systematische Speicherung von Teilen des elektronischen Angebots auf anderen Servern bedarf ebenfalls des schriftlichen Einverständnisses der Rechteinhaber.

Haftungsausschluss

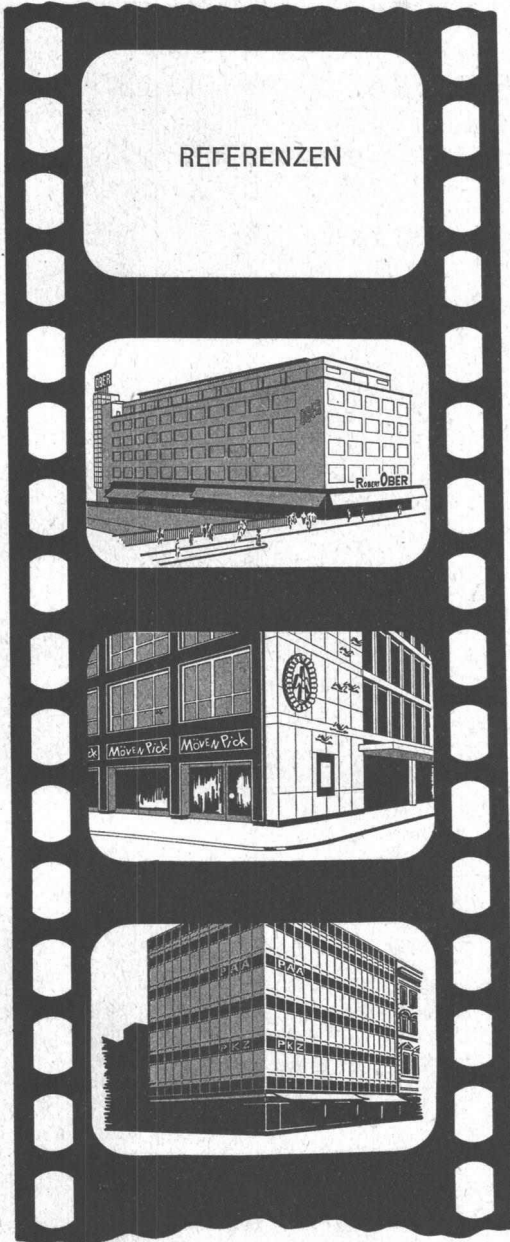
Alle Angaben erfolgen ohne Gewähr für Vollständigkeit oder Richtigkeit. Es wird keine Haftung übernommen für Schäden durch die Verwendung von Informationen aus diesem Online-Angebot oder durch das Fehlen von Informationen. Dies gilt auch für Inhalte Dritter, die über dieses Angebot zugänglich sind.

SCHWEIZERISCHE BAUZEITUNG

WOCHENSCHRIFT FÜR ARCHITEKTUR / INGENIEURWESEN / MASCHINENTECHNIK

REVUE POLYTECHNIQUE SUISSE

ORGAN DES S. I. A. SCHWEIZERISCHER INGENIEUR- UND ARCHITEKTEN-VEREIN
UND DER G. E. P. GESELLSCHAFT EHEMAL. STUDIERENDER DER EIDG. TECHN. HOCHSCHULE
GEGRÜNDET 1883 VON ING. A. WALDNER / HERAUSGEGEBEN VON ING. W. JEGHER



REFERENZEN

HÄUSLER KLIMAAANLAGEN ÜBERALL

Modehaus
Robert Ober

Mövenpick
Dreikönighaus

Glashaus
Waltisbühl
Bahnhofstrasse

WALTER HÄUSLER & CO., ZÜRICH 6

Spezialfirma für Luftkonditionierung und Lüftung

Stampfenbachstrasse 56 Tel. (051) 26 97 44 Fabrik in Regensdorf

Verlag

W. Jegher & A. Ostertag, Dianastrasse 5,
Zürich / Tel. 23 45 07 / Postcheck VIII 6110
Bürozeiten: Montag bis Freitag 7—12 Uhr
und 13.45—17.30 Uhr. Samstags geschlossen.

Anzeigenverwaltung

Mosse-Annoncen AG., Zürich 1, Limmat-
quai 94 / Tel. 24 26 00 / Postcheck VIII 1027

Postadresse:
Schweiz. Bauzeitung, Postfach Zürich 39

Bezugspreise

Einzelheft Fr. 1.80 — Abonnements:

	12 Monate	6 Monate	3 Monate
Schweiz	70.—	35.—	17.50
Ausland	76.—	38.—	19.—

Für Mitglieder des S. I. A., der GEP und
des Schweiz. Technischen Verbandes sowie
für Studierende der ETH, der EPUL und
anerkannter schweiz. Technischer Mittel-
schulen ermässigte Preiskategorien nach
Tarif.

INHALT

Photoelastische Untersuchungen an
den Wehrpfeilern des Kraftwerkes
Schaffhausen. Von *M. Martinola* . . . 725*

Wettbewerb für Kirchenbau u. Dorf-
zentrum in Pfäffikon (Schwyz) . . . 729*

Internationale Dampftafelkonferenz.
Von *L. S. Dzung* 737

Nekrologe

Hans Naef. Konrad Witzig 738*

Buchbesprechungen

Theories of Engineering Experimen-
tation, by *H. Schenk*. Arbeitsvorbe-
reitung, von *F. Pristl*. Matrizen und
ihre technischen Anwendungen, von
R. Zurmühl. Wirtschaftslehre, von
K. Felka 739

Wettbewerbe

Altersheim Klösterli in Unterägeri.
Infanteriekaserne Aarau 740

Mitteilungen aus dem S. I. A.

Fachgruppe der Ingenieure der In-
dustrie 740

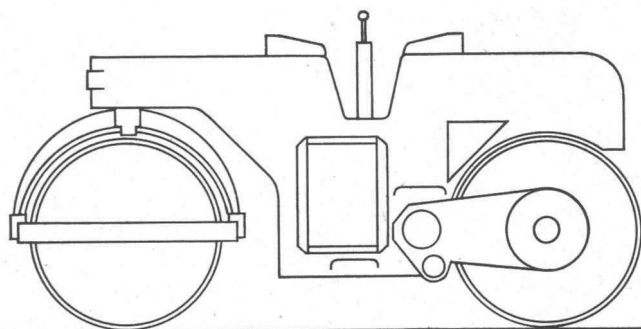
Ankündigungen

EPUL Lausanne. Werkzeugmaschi-
nen-Steuerungen. Metall und Kunst-
stoff in Konstruktion und Fertigung.
Vortragskalender 740



Aus dem KAEUBLE-Programm:

neu 7to Vibration



Die neue KAEUBLE ist schwer und stark. Der pendelnd aufgehängte Rüttler erzielt – je nach Untergrund – einen Walzeffekt von rund 70 to.

Die rechte Walzenseite ist frei und kann den seitlichen Hindernissen zentimetergenau entlangwalzen. Die hydraulische Lenkung, die beiden Sitze für Vorwärts/Rückwärts und das selbstsperrende Differential im geteilten, hintern Zylinder erhöhen die Arbeitsleistung Ihres Walzenführers.

Dürfen wir Ihnen die schwere KAEUBLE-Vibrationswalze 7,3 to im Einsatz zeigen?

Zürich 1 Uraniastrasse 31/33
Telefon 051/2317 50

Robert Aebi^{AG}

VADINA

Vadina, das isolierte Kupferrohr für Warm- und Kaltwasserinstallationen, ein Schweizerprodukt mit hervorragenden Eigenschaften: Schutz des Rohres vor äusseren mechanischen und korrosiven Einflüssen. Keine Kondenswasserbildung. Kein unmittelbarer Wärmeaustausch mit der Umgebung. Kein schnelles Abkühlen oder Erwärmen des Leitungswassers. Verhindert Geräusche und Vibrationen. Besonders geeignet für Unterputzverlegung. Einfache und zeitsparende Verlegung. Leicht im Gewicht, praktisch für Lagerung und Transport. Rollen von 100 cm \varnothing in Längen von 20 bis 40 m, je nach Dimension. Vadina, isolierte Kupferrohre sind vorteilhaft für private und öffentliche Bauten. Verkauf durch alle Eisenhandlungen und den Fachhandel der Sanitärbranche.

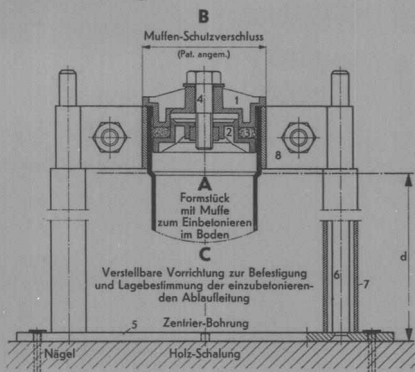
Martz+Bühmann

Hess & Co, Metalle, Bahnhofstrasse 64, Zürich, Telefon 25 50 97



Vorfabrizierte
Ablaufleitungen
aus
PVC-Kunststoff
DYTRODUR
Das zeitgemäße
Installations-Material
für
sanitäre Abwasser

Befestigung und Lagebestimmung
der einzubetonierenden Ablauf-
leitungen mittels Muffen-Schutz-
verschluß und verstellbarer
Vorrichtung.



- A Formstück mit Muffe**, bestimmt zum Einbetonieren im Boden.
- B Muffen-Schutzverschluß**, bestehend aus:
1. Äußerer Aufsetzdeckel aus Kunststoff
 2. Innerer Anpreßdeckel mit eingebauter Stahlmutter.
 3. An die Muffenwand flach gepreßter Rundgummiring.
 4. Preßschraube mit Unterlagscheibe aus Stahl.
- C Verstellbare Vorrichtung** zur Befestigung und Lagebestimmung der einzubetonierenden Ablaufleitung.
5. Fußplatte (Flacheisen) mit Zentrierbohrung und vier Nagelbohrungen.
 6. Zwei Stützbolzen aus Rundstahl.
 7. Boden-Durchgangsröhrchen aus Kunststoff oder Karton (bleiben im Boden einbetoniert).
 8. **Verstellbare Klemmbriden zu Muffe und Stützbolzen.**

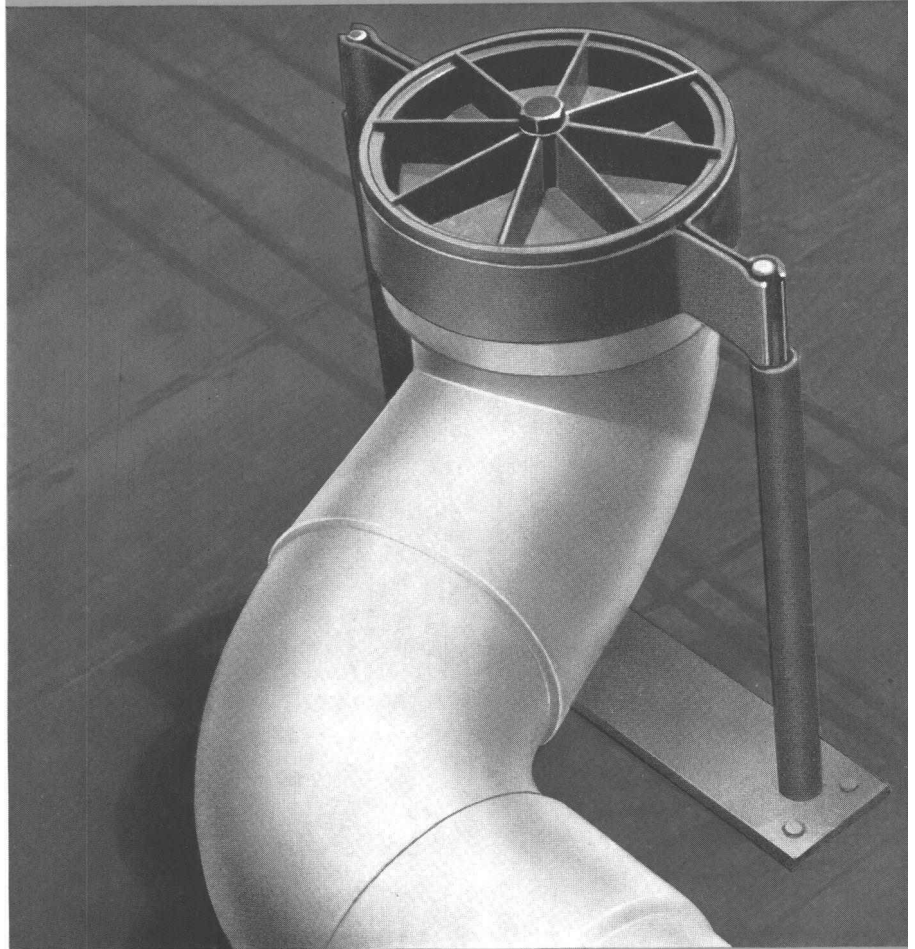
Ein Steckschlüssel zu den Schrauben passend wird mitgeliefert. Der Muffen-Schutzverschluß wird auch ohne verstellbare Vorrichtung geliefert. Bei der Ausschalung gewährleisten die einbetonierten Boden-Durchgangsröhrchen eine bequeme Demontage und Wiederverwendung der verstellbaren Vorrichtung.



Ein neu konstruierter Muffen-Schutzverschluß

(Pat. ang.)

Dieser dient mittels der verstellbaren Vorrichtung zur Befestigung und Lagebestimmung der einzubetonierenden Ablaufleitungen.



Die erforderlichen Voraussetzungen und Sicherungen, die an eine einwandfreie Verlegung von Ablaufleitungen aus Kunststoff gestellt werden, sind damit erfüllt.

Folgende Bedingungen sind jedoch einzuhalten:

1. Einbau der erforderlichen Gleitmuffen im gesamten Leitungsnetz unter Verwendung des bewährten Gleitmittels «DYNA».
2. Einbau des Muffen-Schutzverschlusses sowie die Verwendung der verstellbaren Vorrichtung zur Befestigung der einzubetonierenden Ablaufleitungen.

Spezialfirma für vorfabrizierte Ablaufleitungen:

ENGEL ^{AG}/_{SA} BIEL-BIENNE

Synthetische Produkte

Gottstattstraße 16

Telephon 032 / 42966

Das zeitgemäße Installationsmaterial
für sanitäre Abwasser

Vorfabrizierte Ablaufleitungen aus **DYTRODUR**

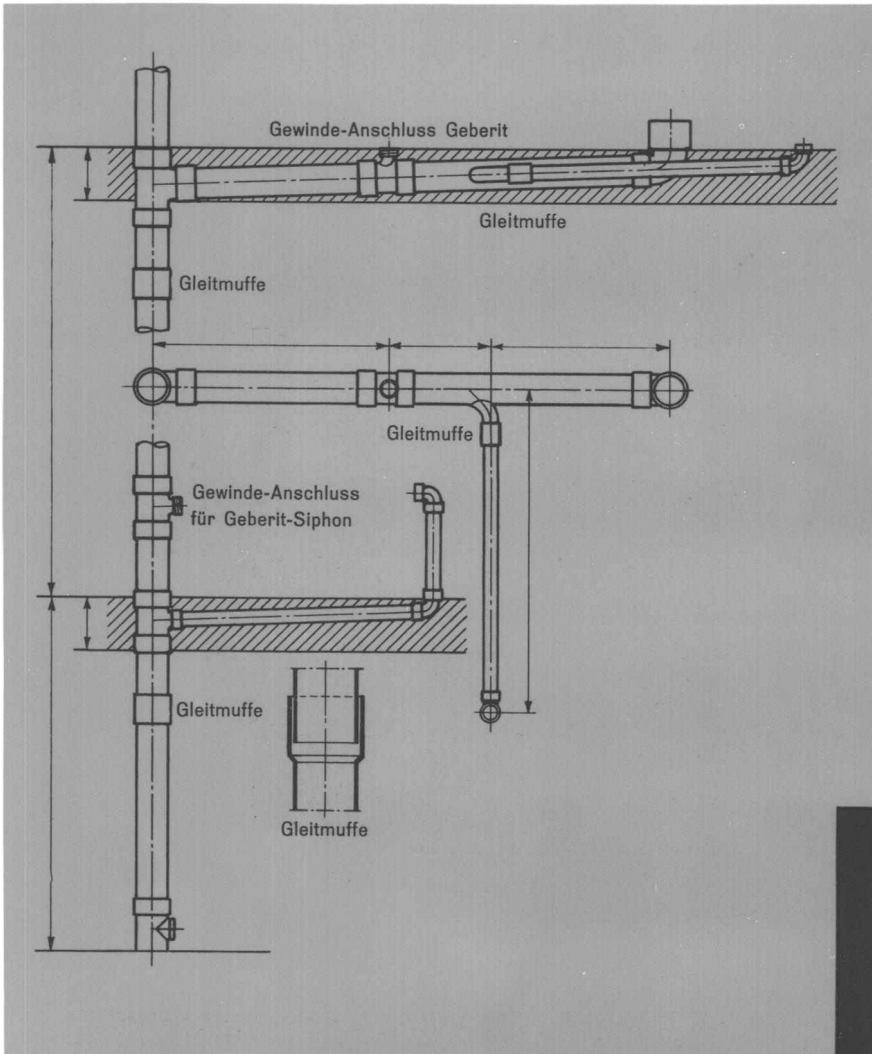
PVC-Kunststoff

Neuerung für leichte und absolut zuverlässige Montage der Ablaufleitungen aus Kunststoff.

Die Risiken der viel besprochenen Dehnungsgefahren und Beschädigungen auf den Baustellen von freistehenden Anschlußmuffen für die sanitären Apparate werden dadurch ausgeschlossen.

Vorfabrizierte Ablaufleitungen aus DYTRODUR, den baulichen Verhältnissen angepaßt, bilden mit den Neuerungen eine Einheit, die alle montagetechnischen Anforderungen erfüllt.

Die mit einer unübertroffenen Genauigkeit kalibrierten Röhren, Formstücke und Muffen gewährleisten eine absolut sichere Klebe- und Gleitverbindung.

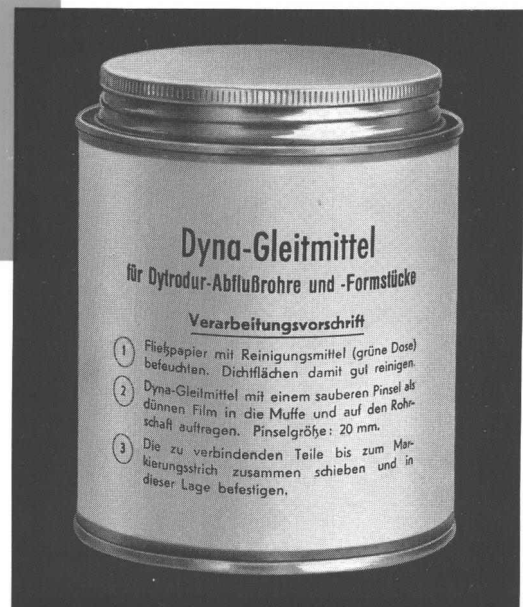


Gleitverbindungen

Dank der genauen Kalibrierungen in Verbindung mit dem Dichtungsmittel DYNA, das die Eigenart hat nicht auszuhärten, wurde eine Gleitverbindung geschaffen, welche durch Temperaturunterschiede bedingte Längenveränderungen aufnimmt.

Planbestimmungen

Für Leitungsaufnahmen auf der Baustelle oder nach Bauplänen stellen wir kostenfrei einen Fachmann. Verlangen Sie unsere Unterlagen!



Dyna-Gleitmittel

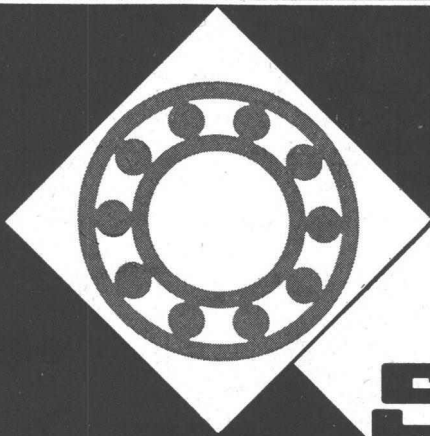
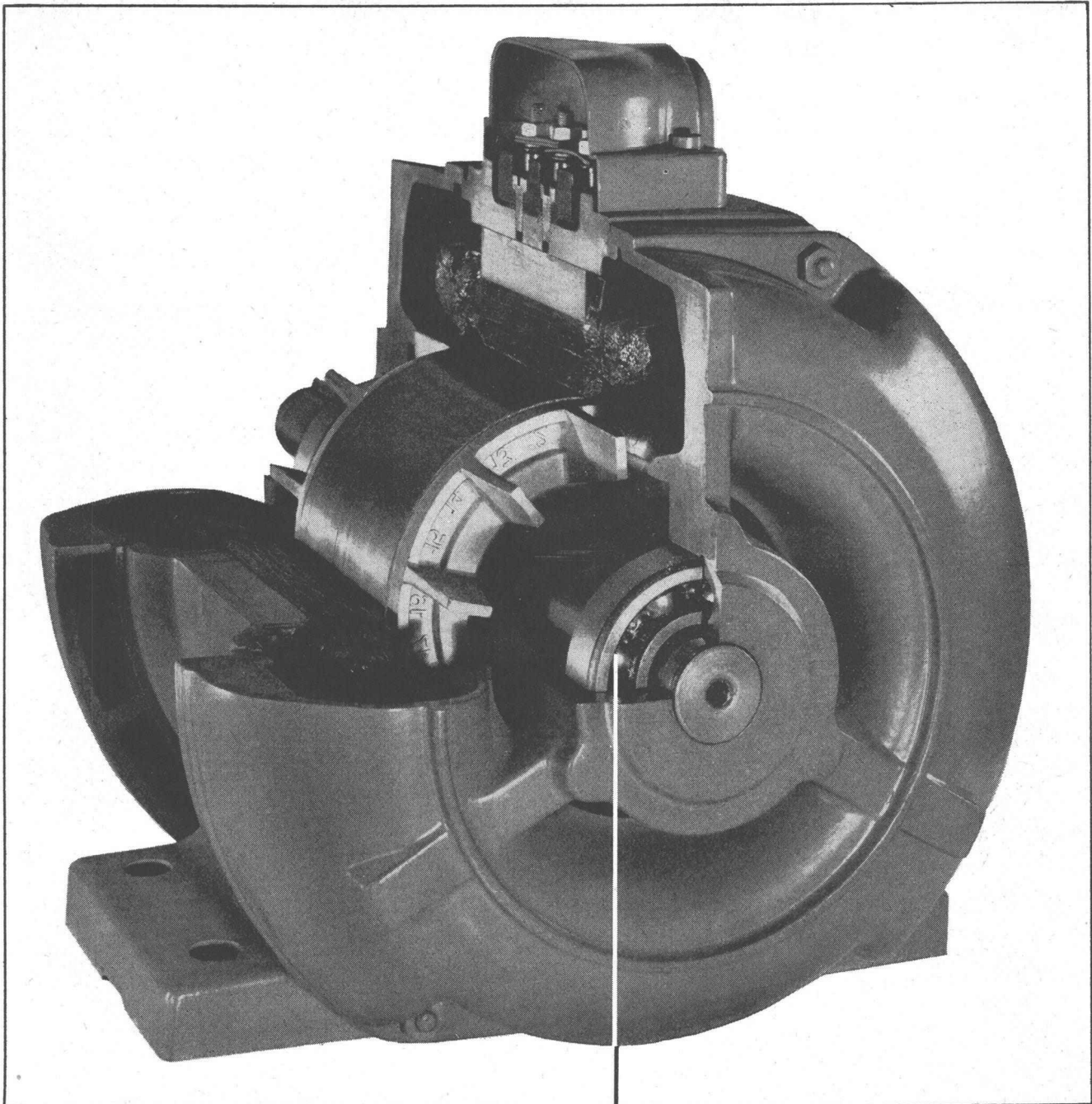
für Dytrodur-Abflußrohre und -Formstücke

Verarbeitungsvorschrift

- 1 Fließpapier mit Reinigungsmittel (grüne Dose) befeuchten. Dichtflächen damit gut reinigen.
- 2 Dyna-Gleitmittel mit einem sauberen Pinsel als dünnen Film in die Muffe und auf den Rohrschaft auftragen. Pinselgröße: 20 mm.
- 3 Die zu verbindenden Teile bis zum Markierungsstrich zusammen schieben und in dieser Lage befestigen.

ENGEL $\frac{AG}{SA}$ BIEL-BIENNE

Vorfabrizierte Ablaufleitungen
Synthetische Produkte
Gottstattstr. 16 ☎ 032/4 29 66



SKF

für **Elektromotoren**

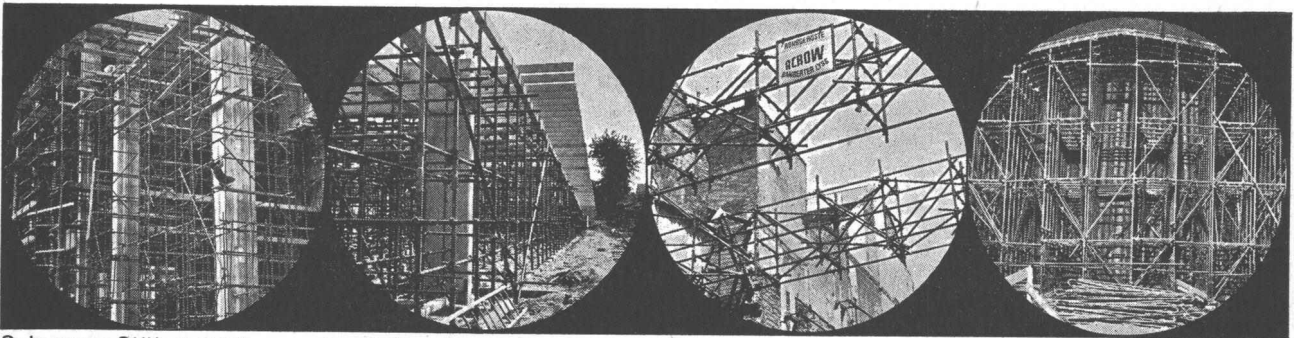
SKF-Lager erfüllen alle Ansprüche in Bezug auf genauen Lauf, Geräuschlosigkeit, hohe Drehzahlen, sowohl bei kleinen als auch bei grössten Leistungen, gegenwärtig bis zu 30000 PS!

SKF Kugellager AG

Falkenstrasse 28 Zürich 8
Telephon 051/47 03 70

Das ACROW H-Rahmen-Gerüst Es gibt kein rationelleres Gerüst

Einfach, schnell, sicher; ideal anpassungsfähig, unbegrenzte Anwendung auch als Stütz-, Spriess- und Lehrgerüst usw., daher rasch amortisiert



Schweres Stützgerüst

Im Tiefbau

Spriessgerüst

Lehrgerüst

ACROW
Construvit S.A.
Lyss BE
032/854 05-06

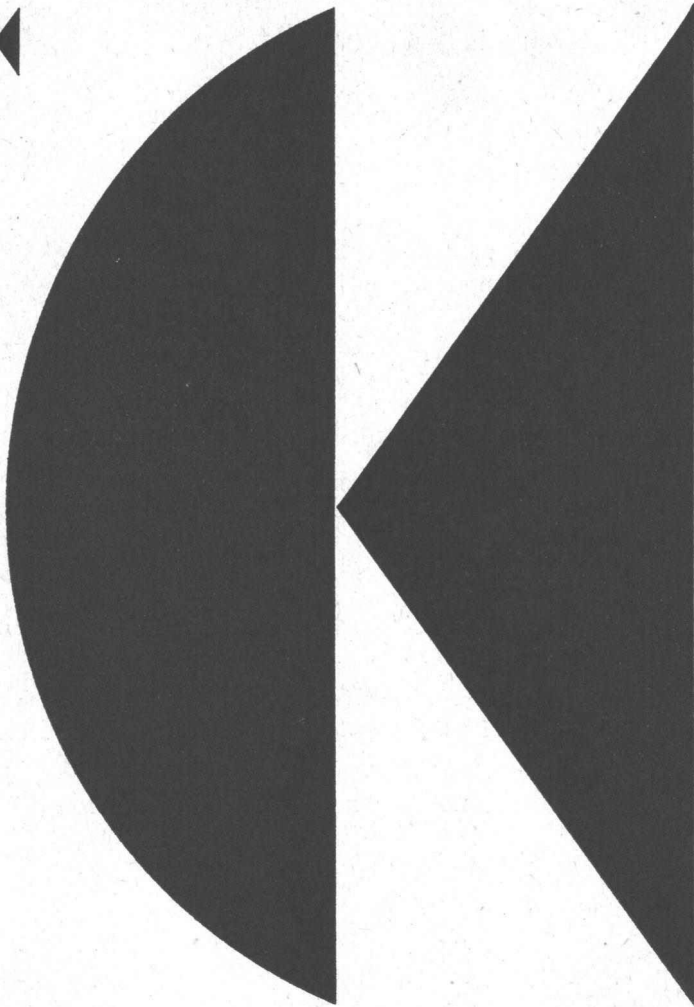
Einrichtungen und
Maschinen zur Rationalisierung
im Bauwesen

Verlangen Sie bitte Prospekte
oder den unverbindlichen
Besuch eines unserer Mitarbeiter

ACROW
CONSTRUVIT S.A.

Kennen Sie alle ACROW-Erzeugnisse?

1. Stahlrohrkonstruktionen für jeden Zweck
2. H-Rahmen-Gerüste
3. Stützungsfreie Dachkonstruktionen, Notdächer, Lagerhallen
4. Teleskop-Deckenschalungsträger
5. Deckenstützen und Grabenspriessen
6. Säulenzwinge
7. Unterzugzwinge
8. Rohrputzmaschinen mit Streichvorrichtung
9. Stahlschalungen System ACROW-Wallform
10. Gleitschalung ACROW-Concretor
11. Schalschienen für Betonstrassen



im kleinen wie im grossen

... kommt es heute auf die Wirtschaftlichkeit an. Darum für den modernen Strassenbau den wirtschaftlichsten Grossverdichter: Lima Roadpacker! Er verdichtet Strassenkoffer und Oberflächenbeläge und arbeitet mit viel höherer Verdichtung als konventionelle Walzen. Die wichtigsten Merkmale: 6 hydraulisch betätigte Vibrationsplatten; Arbeitsgeschwindigkeit 6,1-29 m/Min., auf der Strasse

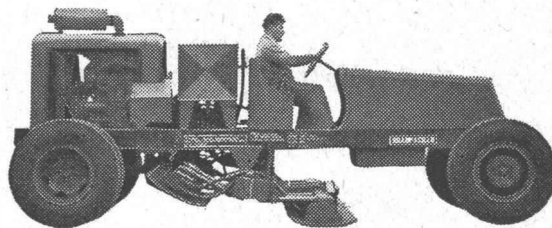
48 km/Std.; volle Verdichtung in 1-3 Durchgängen; Verdichtungsbreite max. 4 m, zusätzlich Spezialarm für Strassenverbreiterung. — Wo es darauf ankommt, überzeugen CK-Baumaschinen durch ihre hohe Wirtschaftlichkeit. CK liefert alle modernen Maschinen für rationelles Arbeiten in Hoch- und Tiefbau. CK ist führend in Erdbewegungsgeräten. Das CK-Zeichen bürgt Ihnen für die Qualität!

b + f corso 127

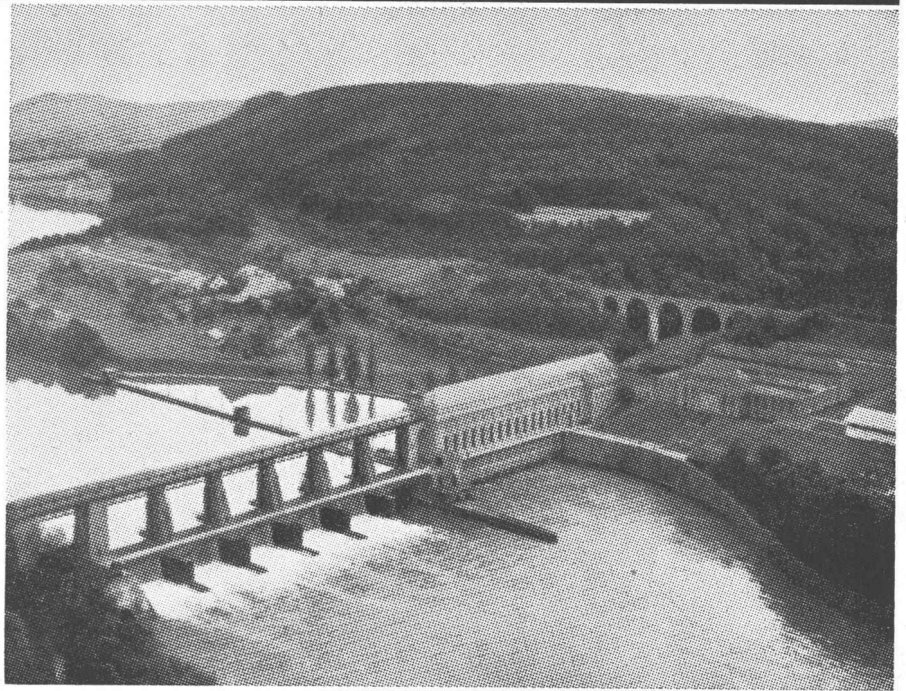
Charles Keller

Baumaschinen, Wallisellen ZH, Tel. 051 / 93 39 33

Lima Roadpacker



Rheinkraftwerk Eglisau/ZH der NOK,
Nordostschweiz. Kraftwerke AG, Baden



Die erprobten INERTOL-Produkte haben sich auch an dieser Wehranlage bestens bewährt.

Heute — nach bald zwanzigjähriger Beanspruchung — wird dieses Objekt erneut mit INERTOL gegen Korrosion geschützt.*

*) In diesem Fall mit INERTOL I dick
U und INERTOL 82 grau-grün

Ein überzeugender Beweis für das Vertrauen, das sich INERTOL unter härtesten Bedingungen immer von neuem erwirbt!

INERTOL

INERTOL AG BAUTENSCHUTZCHEMIE WINTERTHUR

TÖSSTALSTRASSE 62 TELEPHON 052 / 674 38

Durch den Baumaterialhandel

das Tüpfchen aufs i...

ist es, wenn Sie die Spenglerarbeiten und sanitären Installationen in Kupfer ausführen. Unverwüstliche Zeugen Ihres fachlichen Könnens, denn...

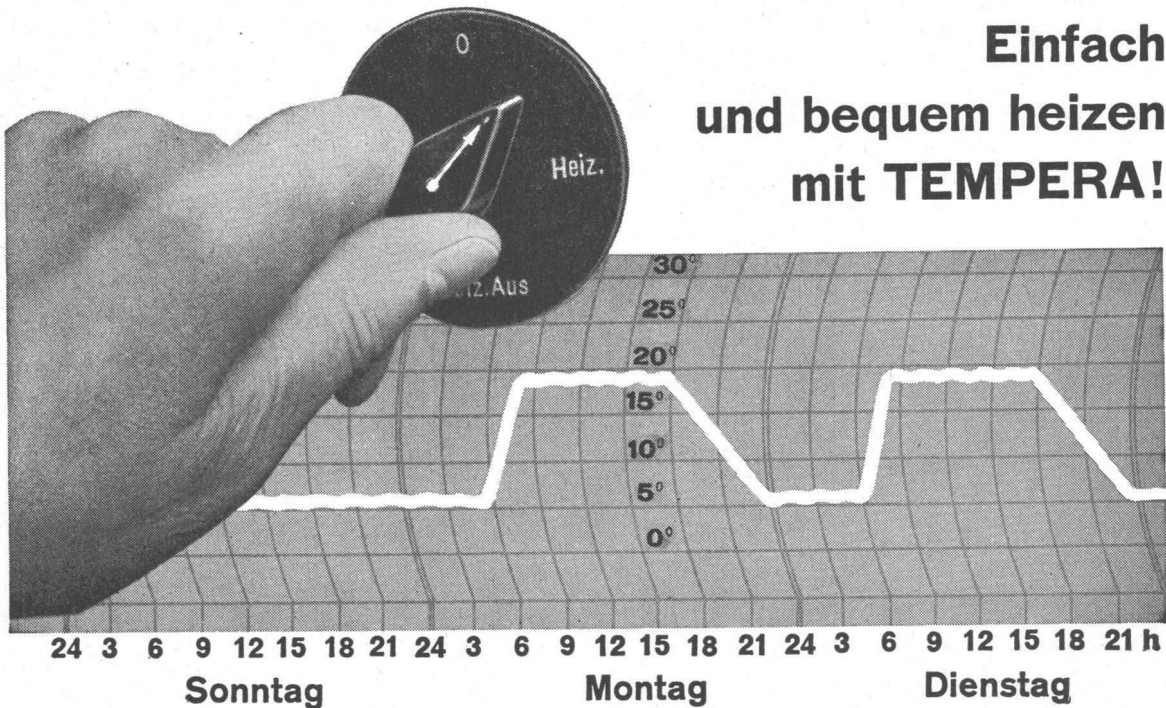
Kupfer hält, was der Meister verspricht!

Metallverband AG, Bern

Hersteller der Kupferhalbfabrikate:
Metallwerke AG, Dornach
Schweiz. Metallwerke Selve & Cie., Thun



Einfach und bequem heizen mit **TEMPERA!**



Die LUFTHEIZUNG ist in den meisten Fällen die zweckmässigste Lösung für die Beheizung von Werkstatträumen, Montage- und Einstellhallen, Versammlungsräumen, Kirchen, Kinos usw.

Eine gute Luftheizung, welche die gestellten Anforderungen erfüllen und einen wirtschaftlichen Betrieb gewährleisten soll, muss fachgerecht projektiert und ausgeführt werden. Nur die besten Apparate und Bestandteile sind gut genug. Eine «Tempera»-Luftheizung vereint in sich sorgfältige Planung, einwandfreie Ausführung und erstklassige Materialien. «Tempera»-Luftheizöfen sind direkt ölgefeuert. Sie zeichnen sich durch lange Lebensdauer, höch-

sten Wirkungsgrad und gefällige Form aus. Für jeden Zweck ist die geeignete Ausführung vorhanden.

Ölbrenner bekannter Schweizer Marken werden mitgeliefert. Auf Wunsch überlassen wir dem Kunden die Wahl des Brenners.

Ihr Heizproblem wird durch unsere Fachleute gewissenhaft und zweckmässig gelöst. Senden Sie uns Projektunterlagen, oder fordern Sie unseren Besuch. Wir beraten Sie unverbindlich.

Unser Fabrikationsprogramm umfasst — ausser Luftheizung — lufttechnische Anlagen jeder Art sowie Trocknungsanlagen.

TEMPERA-Luftheizung

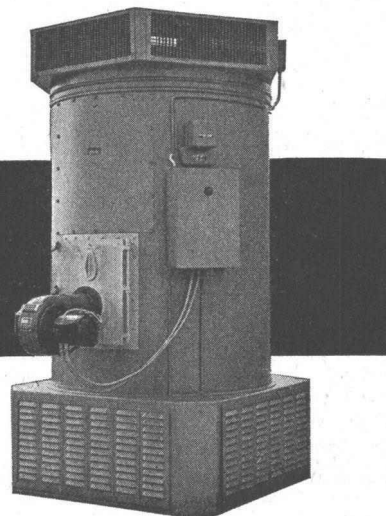
Schweizer Fabrikat

dübi

DÜBI & CO., HERZOGENBUCHSEE

Lufttechnische Anlagen

Telephon (063) 5 18 59

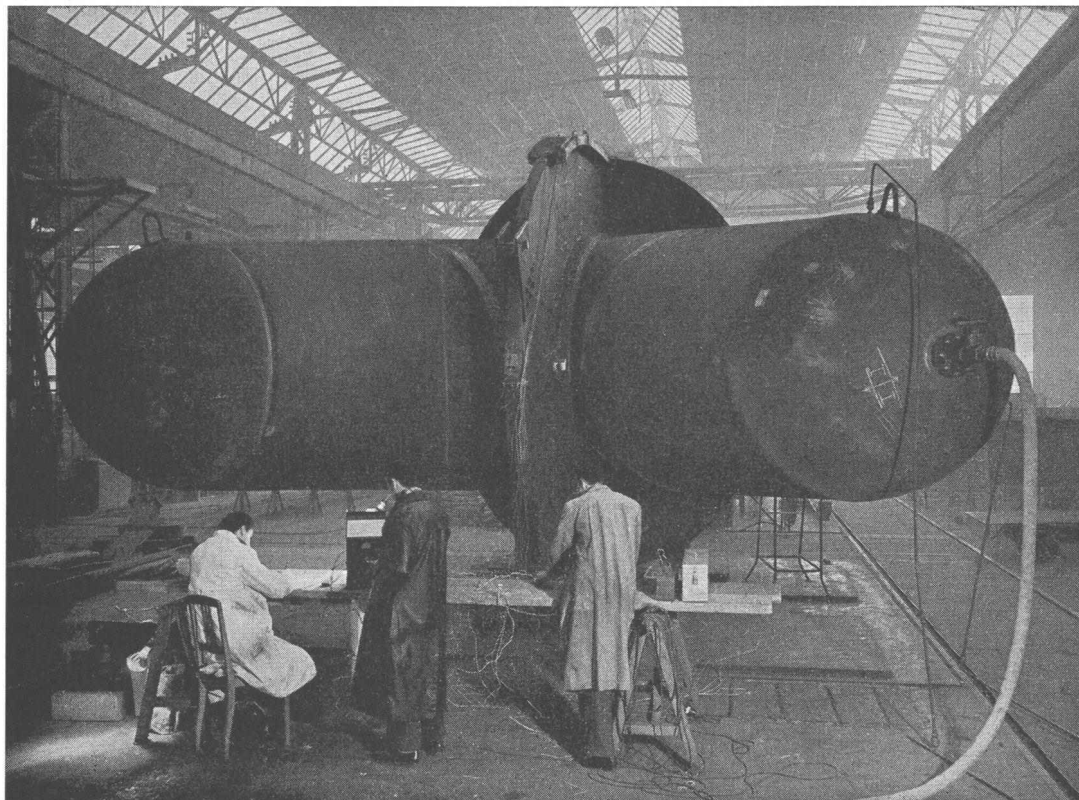


Flumser Steinwolle

Schmelzwerk Spoerry AG
Flums SG Tel. 085 / 83148

jetzt auch PLATTEN

unbrennbar atmend silikonimprägniert
federnd elastisch leichtes Zuschneiden
 $\lambda = 0,035$ bei 20°C
hochwertige und preisgünstige
Wärme- und Schallisolation



GIOVANOLA

Répartiteur livré à
l'usine électrique de
Koyna (Inde). Essais
fensométriques à la
pression de 100 atm.

Giovanola Frères S. A., Monthey

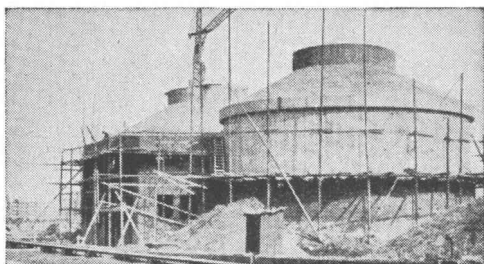
**CONDUITES FORCÉES
PUITS BLINDÉS, VANNES**

FOHREND IN PREIS UND QUALITÄT IST SEIT 1923

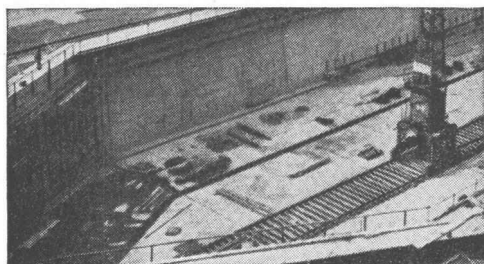
TRICOSAL



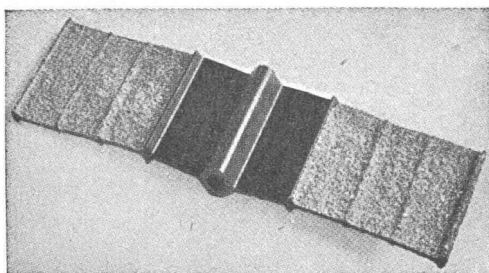
Im Hochbau für hohe Festigkeiten



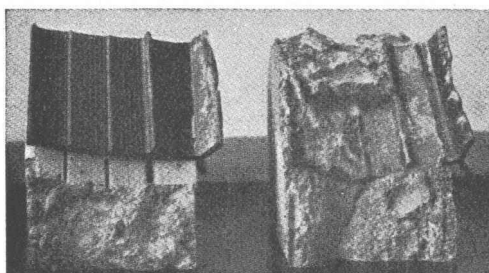
Für Kläranlagen gegen Aggressivität



Für dichte Wannen im Grundwasser



Besandetes Fugenband im Hochbau, dadurch genügt in den meisten Fällen N 11



Aus dem Beton geschlagenes Fugenband links unbesandet, rechts besandet

Massenbeton, Staumauern, Betonstrassen, Pumpenbeton, Betonwaren mit TRICOSAL-LPV, 0,04% vom PC mit 5% Luftporen. (Für Mörtel 50 gr/S Bindemittel.)

Wasserdichten Beton und Mörtel für Aussenmauern, Wasserbassin, Kanäle im Grundwasser und bei Wasserdruck mit TRICOSAL-ND 0,7% vom PC oder TRICOSAL-P 0,5 kg/Sack PC. Anmachwasser-Reduktion ca. 15%.

Sichtbeton, Stützmauern, Panzerstrassen, Brücken, Säulen, grosse Festigkeitssteigerung mit ACTIVAL oder TRICOSAL-BV 0,15 – 0,2% vom PC ohne Luftporenbildung.

Fassadenputze, wasserabweisend mit TRICOSAL-WA, Kosten ca. 15 Rp./m²/1 cm Putz. Abperlend mit AB-PERLAN.

Schnellbindemittel TRICOSAL-S III für rasches Abbinden, Reparaturen, Hartbeläge, Wassereinbrüche usw. TRICOSAL-S I bei nassen Wänden und Unterwasserbeton. TRICOSAL-S 48 bei starkem Wasseranfall.

Torkretierungen mit TRICOSAL-TKT für Spritzbeton bis 20 cm Auftrag. TRICOSAL-S I bei Wasserandrang.

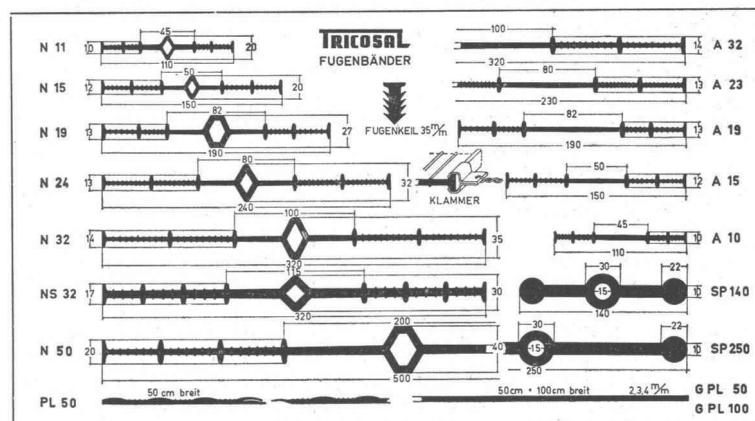
Verzögerer bei Massenbeton, Brücken, Hafenbauten, Hochbauten 0,2 – 0,8% vom PC für Zement TRICOSAL-VZ oder TRICOSAL-VZ 100 ohne Luftporenbildung. RETARDAN-P für Gips 0,01%.

Vorspannbeton mit TRICOSAL-BV und ACTIVAL, Einpressmörtel mit TRICOSAL-H 181. Prellmörtel mit H 182.

Unterlagsböden mit TRICOLA 2 – 4 kg/m³ Mörtel, staubfrei, nach 10 – 20 Tagen belegbar. Reparaturen bis 0-Auslaufend mit ECOSAL.

Reinigung von Zement und Kalkspritzer, Schalölen und Rostflecken mit LAVAGROL.

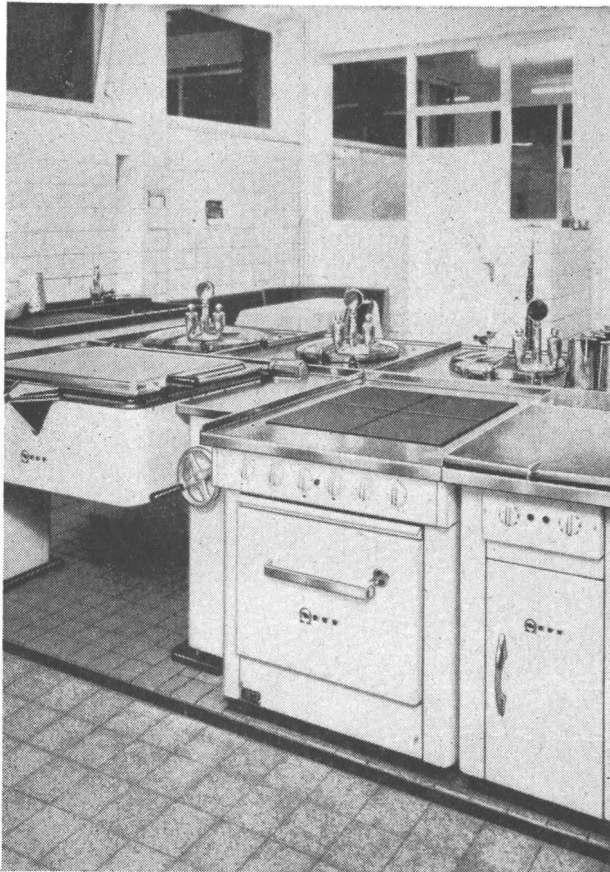
Fugenbänder besandet und unbesandet, in Breiten von 10 – 50 cm und Qualitäten 230% und 370% Sicherheit. Ölfeste Fugenbänder und Spezialprofile auf Anfrage.



TRICOSAL IN EUROPA UND ÜBERSEE
Lagerfähig und witterungsbeständig

BAU-CHEMIE • TURGI • AG

BASEL ROTLISTRASSE 50 TELEFON 061 23 00 16



N2-17

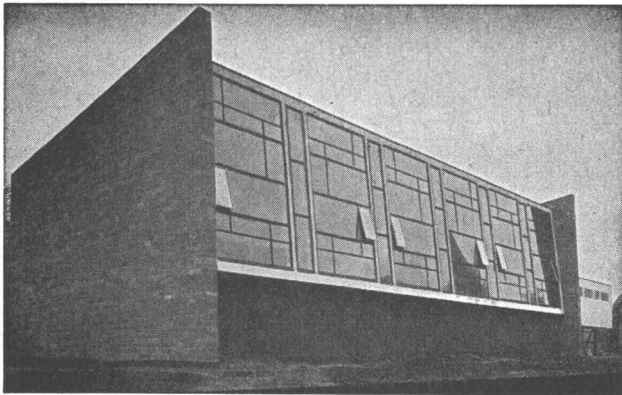
NEFF

Grossküchen- Anlagen jetzt auch in der Schweiz

- ① kürzeste Lieferfristen
- ② günstige Preise
- ③ kleiner Platzbedarf
- ④ Baukasten-System
- ⑤ alle Energiearten: Elektrizität, Gas, Dampf, Öl
- ⑥ Wir planen für Sie von A-Z

Verlangen Sie unverbindlich und kostenlos
detaillierte Unterlagen, Beratung und Offerte.

NEFF-EXPORT AG ZUG
Zug 1 Postfach, Telefon 042 4 37 57, Gartenstr. 2



Mipolam Kunststoff- Fenster

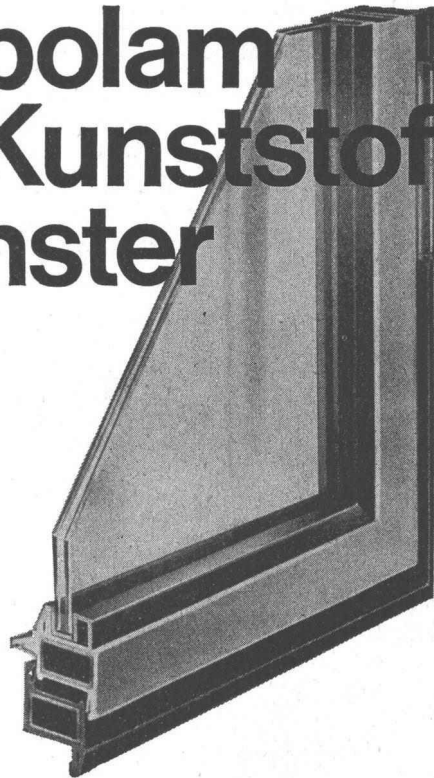
Mipolam Kunststoff-Fenster VERWO – die moderne Lösung für moderne Bauten. Seit Jahren bewährt und für repräsentatives Bauen begehrt. Die besonderen Vorteile:

- Grosse Stabilität
- keine Malerarbeit
- witterungsbeständig
- Verbundverglasung
- vorzügliche Abdichtung
- gute Wärme-Isolierung
- starke Schalldämpfung
- lichtechte Farben
- keine Unterhaltskosten
- leichte Reinigung.

Mipolam Kunststoff-Fenster VERWO – Kunststoffprofile von technisch und ästhetisch vollendeter Form, fugenlos über Vierkant-Stahlrohre gezogen. Für alle Flügeltypen, in verschiedenen Farben, Profilierungen und Dimensionen. Bitte Prospekt verlangen.

VERWO

VERWO A.G. PFÄFFIKON SZ TELEFON 055/54455



WERA

löst alle Lüftungsprobleme

WERA Klimaanlage

WERA Warmluftheizungen
für Kirchen, Kinos,
Grossräume

WERA Lüftungsanlagen

WERA Küchenventilationen

WERA Gasschutzanlagen

WERA Luftbefeuchter



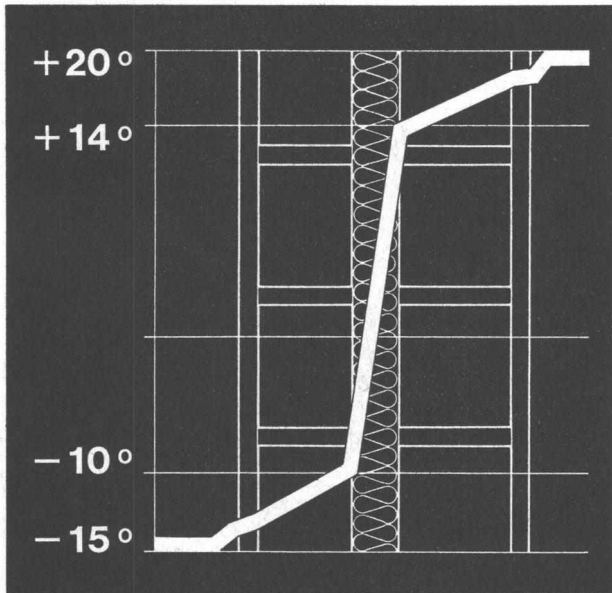
Alle Anlagen werden im eigenen Ingenieurbüro projektiert, die Apparate in unserer Fabrik gebaut und von unseren Spezialisten an Ort und Stelle montiert. 3500 Referenzen aus dem In- und Ausland geben Ihnen Auskunft über unsere Leistungen.



WERA-Klima-prima



WERA AG, Gerberngasse 23-33, Bern,
Telephon (031) 3 99 11



SILLAN

der Wärme- und Schallschutz

Sillan-Steinwolle ist der langfaserige, hochwertige Isolierstoff, der mühelos zu handhaben und rationell einzusetzen ist. Die verschiedenen Lieferformen (Bahnen, Matten, Platten etc.) ermöglichen eine Verwendung für alle Zwecke.

Die Isolierung par excellence

Sillan-Steinwolle ist anorganisch, unbrennbar, fäulnis- und verwitterungsfest, wasserdampfdurchlässig, nicht hygroskopisch.

Wir übernehmen auch fertige Montagen, geben an Architekten und Unternehmer technische Ausführungsdetails ab und stehen gerne beratend zur Verfügung.

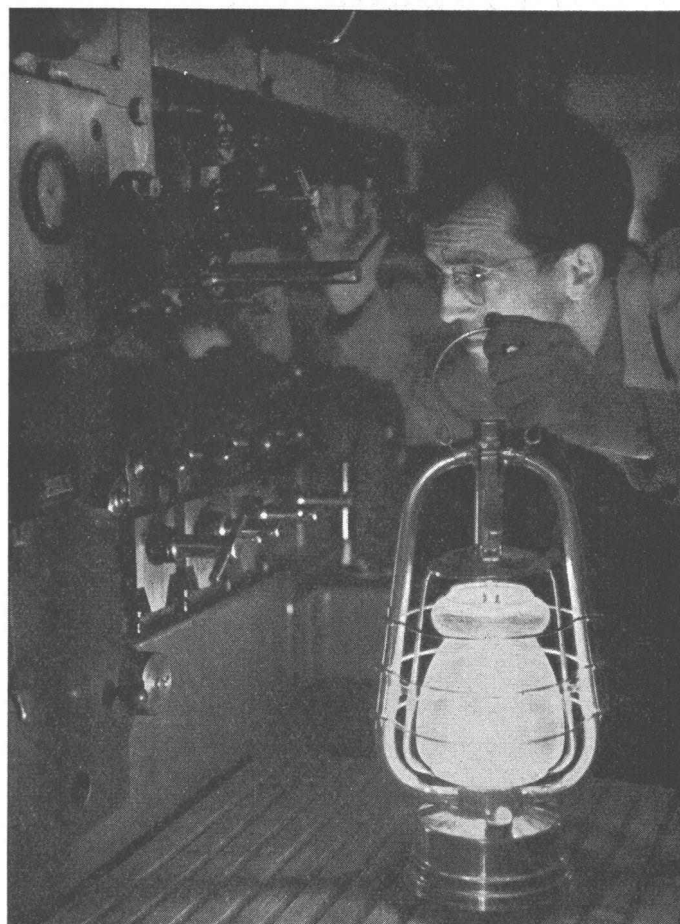
Wanner A.G. Horgen

Isolierwerke und Korksteinfabrik Telefon 051 / 82 27 41

neu **sabez bringt Wandbecken Cara**

Wandbecken Cara 4382 Grösse 50/34 cm mit dem neuen sauberen Wandanschluss. Neu ist auch die Möglichkeit, Handtuchhalter direkt am Wandbecken zu montieren. Dazu passend Abstelltablar Carina 8740

Sabez Sanitär-Bedarf AG, Zürich 8/32
Sanitäre Apparate und Armaturen
Kreuzstrasse 54, Telefon 051/24 67 33



Genügt Ihnen eine Laterne

wenn der Strom ausgeht?

Eine SLM Dieselgenerator-Gruppe
bewahrt Sie vor Stromausfall

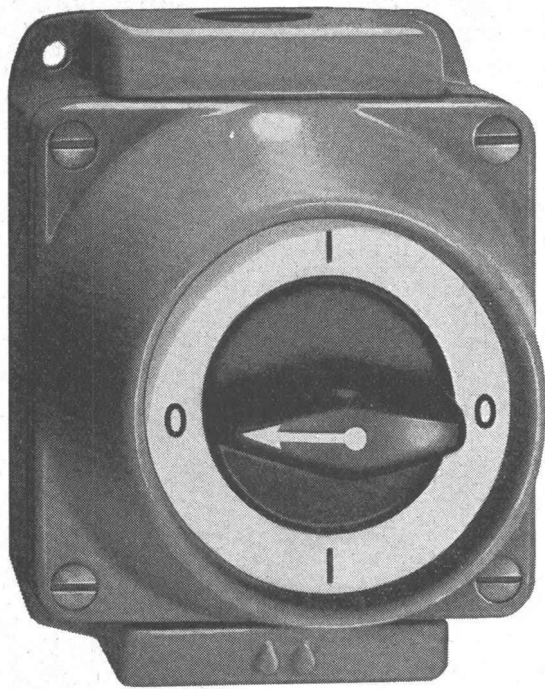
SLM

Schweizerische Lokomotiv- und Maschinenfabrik
Winterthur

Telephon 052/8 55 11

Telex 52 669

4419

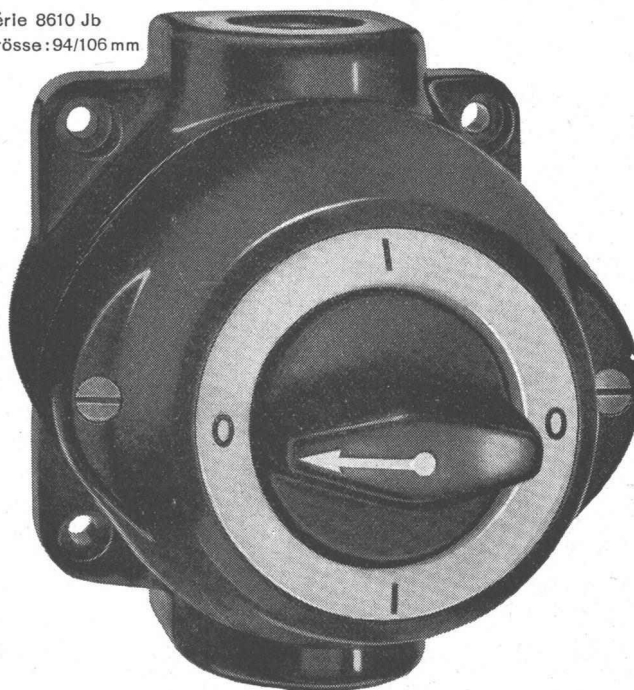


Série 8610G Grösse: 90/115 mm

Adolf Feller AG Horgen

Feller 

Série 8610 Jb
Grösse: 94/106 mm

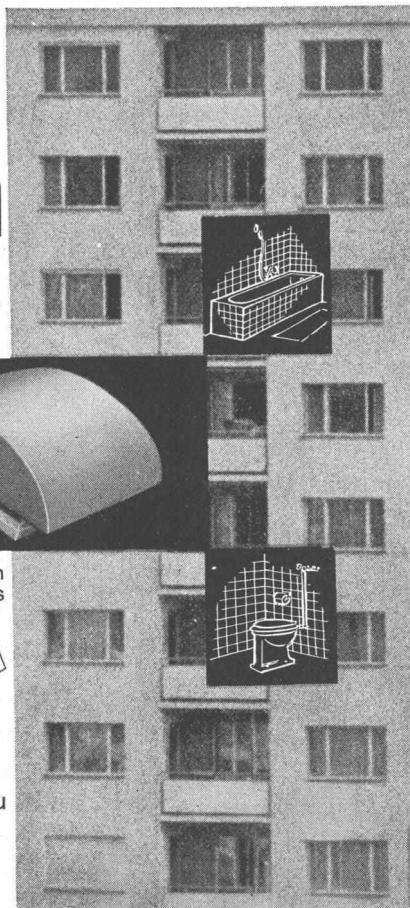


Drehschalter aus Grauguss
und Isolierpresstoff 10-25A/
500V für nasse Räume

Architekten, Bauherren — Achtung!

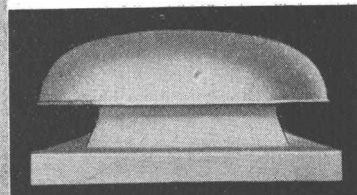
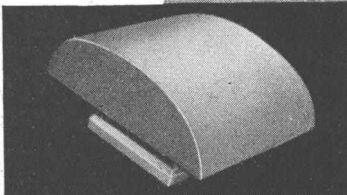
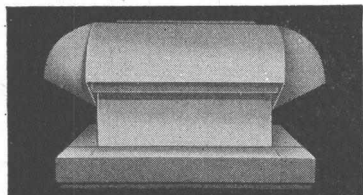
WOODS Dachventilatoren

die technisch einwandfreie und zudem
preisgünstige Lösung für die zentrale
Ventilation von Wohnbauten

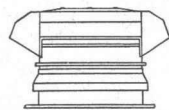


Die wirksame Entlüftung gefange-
ner Badezimmer und WC's ist
kein Problem mehr, wenn WOODS-
Dachventilatoren verwendet wer-
den. Gerüche, Dampf, etc. wer-
den sofort abgesogen und die
Räume bleiben frisch und sauber.

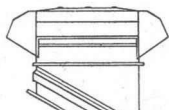
- ★ In der Schweiz seit Jahren be-
währt.
- ★ Grösste Auswahl mit Förder-
leistungen von 900 m³/h bis
46 000 m³/h.
- ★ Einfache Montage und War-
tung.
- ★ Minimale Betriebskosten.



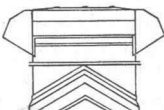
Aus dem grossen Fabrikationsprogramm in
WOODS-Dachventilatoren lässt sich für jedes
Dach, für jeden Bau, der richtige Typ finden.



Flachdach



Schrägdach



Giebelaufbau



Verlangen Sie heute noch Pro-
spekte und ausführliche Offerte
über WOODS-Dachventilatoren...
Qualitätsprodukte der grössten
Ventilatoren-Fabrik Europas.

A. WIDMER AG., Zürich 3/36
Sihlfeldstrasse 10
Telefon (051) 33 99 32-34

Luwa Hochleistungs-Axialventilatoren

Ein Serienprodukt, das beides vereinigt: hohe Qualität und vorteilhaften Preis.

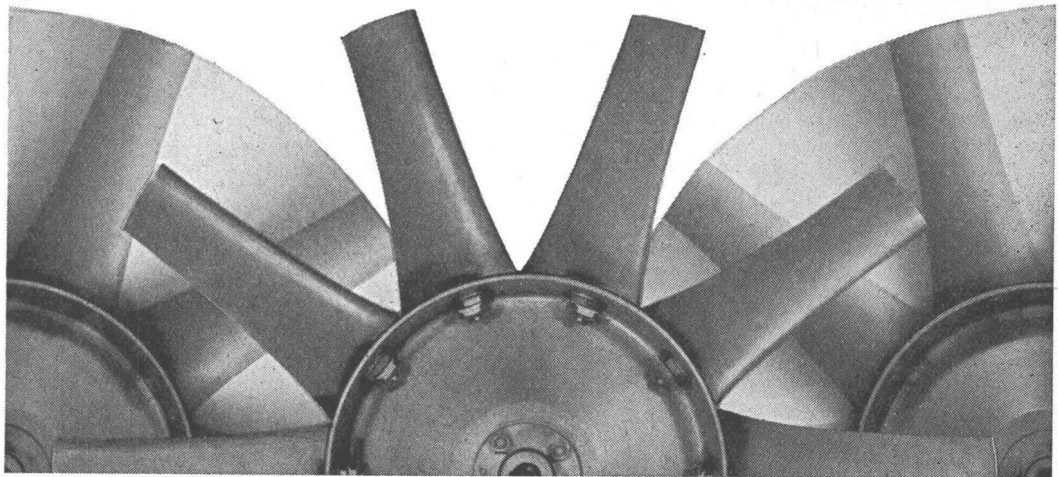
Niederdruckventilatoren für Gewerbe und Industrie mit im Stillstand verstellbaren Laufschaukeln, Drücke von 10 bis 100 mm WS.

Hochdruckventilatoren für Bergbau, Stollen- und Tunnelbau, Transport-, Unterwind- und Saugzuggebläse, mit kontinuierlich verstellbarem Drallregler, Drücke von 50 bis 800 mm WS. Auch für hohe Temperaturen!

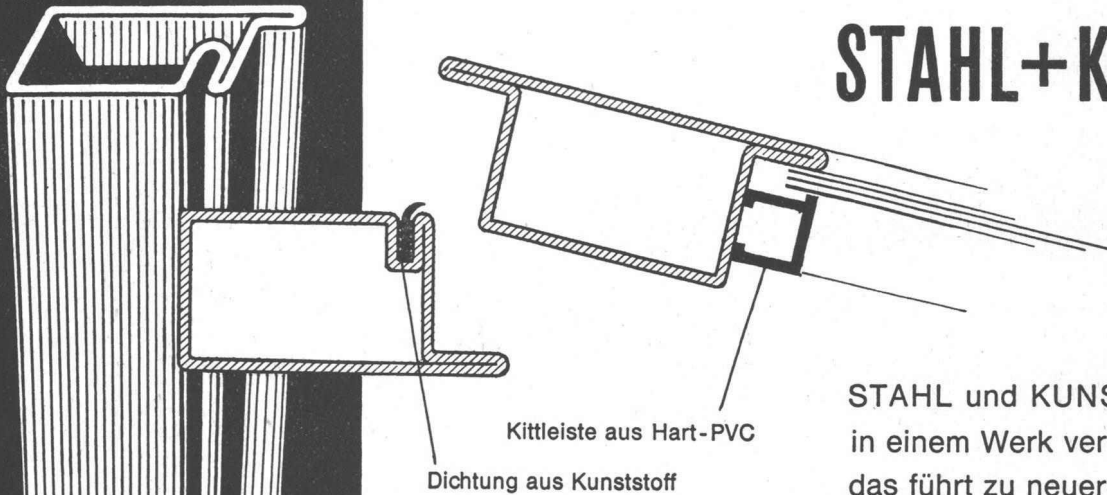
Luwa AG Zürich 9/47 Anemonenstrasse 40 Telefon 051/5213 00

Zweiggesellschaften in Frankfurt am Main, Paris, London, Barcelona, São Paulo, Charlotte USA

Luwa



STAHL+KUNSTSTOFF



STAHL und KUNSTSTOFF
in einem Werk vereint,
das führt zu neueren,
besseren Lösungen.

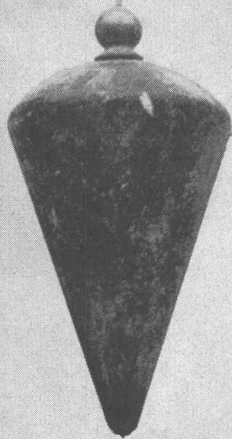
... Warum nicht für Sie?

JANSEN

Der Vorsprung in Produktion.
Sortiment und Lagerhaltung
sichert wesentliche Vorteile.

Jansen & Co AG, Oberriet/SG Stahlröhren- und Sauerstoffwerke, Kunststoffwerk
Telefon (079) 7 82 44 Telex Nr. 57159

Unser
Beitrag zur
Baukosten-
senkung



Schlieren
ECONOM-AUFZUG

Dass wir moderne Aufzüge in höchster Vollendung zu bauen verstehen, wissen Sie, wissen wir, weiss die Welt. Die technische Perfektion unserer Anlagen stellt aber nur ein Glied in der Schlieren Erfolgskette dar. Von ebenso grosser Bedeutung ist die Tatsache, dass unsere Ingenieure keine Scheuklappen tragen. Sie sehen im Aufzug nicht nur ein technisches Problem, das sich auf dem Reissbrett lösen lässt. Sie betrachten dieses Transport-

mittel vielmehr als funktionellen Bestandteil eines Ganzen, als Organ, das kein selbständiges, abgekapseltes Leben führen kann und darf. Diese Auffassung, verbunden mit dem Bestreben, unseren Kunden so am erarbeiteten Fortschritt teilhaben zu lassen, dass sich ihm eine in Franken und Rappen erfassbare Einsparung offenbart, hat zum SchlierenECONOM-Aufzug geführt. Der ECONOM-Aufzug ist ein Serie-Fabrikat mit dem Stempel der Einzelanfertigung. In allen Teilen genormt und vorgefertigt, repräsentiert dieser Lift den letzten Stand der technischen Entwicklung. Zugleich vereinigt er alles in

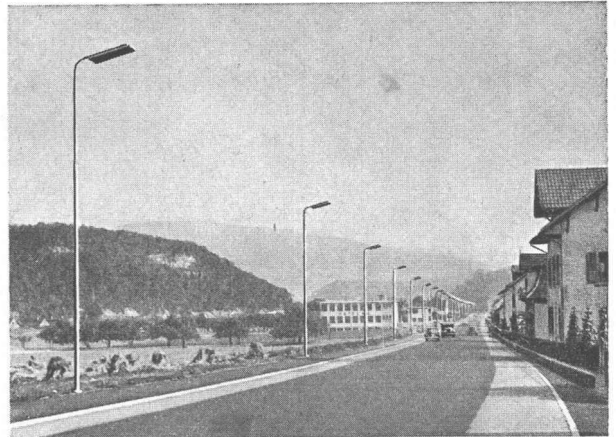
sich, was im Aufzugsbau längst als tausendfach bewährt gilt. Die Herstellung in Serien erlaubt nicht nur kürzeste Lieferfristen; sie wirkt sich vor allem in der Preisgestaltung äusserst günstig aus!

Zeitgemässe Rationalisierung bei uns, starke Vereinfachung und Zeitgewinn in der Planungsarbeit des Architekten, Einsparung teurer Lohn- und Materialkosten auf dem Bauplatz: kurze und minimale Belastung Ihres Baukredits — das ist der Beitrag einer fortschrittlichen Aufzügefabrik zur Baukostensenkung!

Verlangen Sie unsere ausführliche Dokumentation über den ECONOM-Aufzug.

Schlieren

**GIROUD
OLTMEN**



LICHTMASTEN KANDELABER

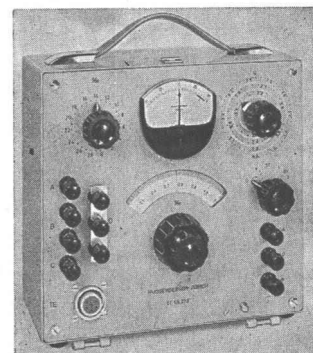
In den neuen genormten Ausführungen
Wir senden Ihnen gerne unseren Prospekt

GIROUD-OLMA AG, Maschinen- und Stahlbau, OLTEN
7562 Tel. 5 40 17

Unsere seit 15 Jahren hergestellten
**querdehnungs-unempfindlichen
Dehnmess-Streifen**

ergeben
genaueste Messwerte

mit unserem
TEPIC-INDICATOR IT 1



Volltransistor. Präzisions-Messbrücke

PHYSIK. INSTR. HUGGENBERGER
ZÜRICH 10/49 Ackersteinstrasse
(Wir suchen tüchtige Verkaufsvertreter)



TECHNOGRAPH

die neuen mikronisierten Minen bringen unübertroffene Vorteile für die technische Zeichnung.

Tuschgleiche Deckkraft, auch in den härteren Graden —

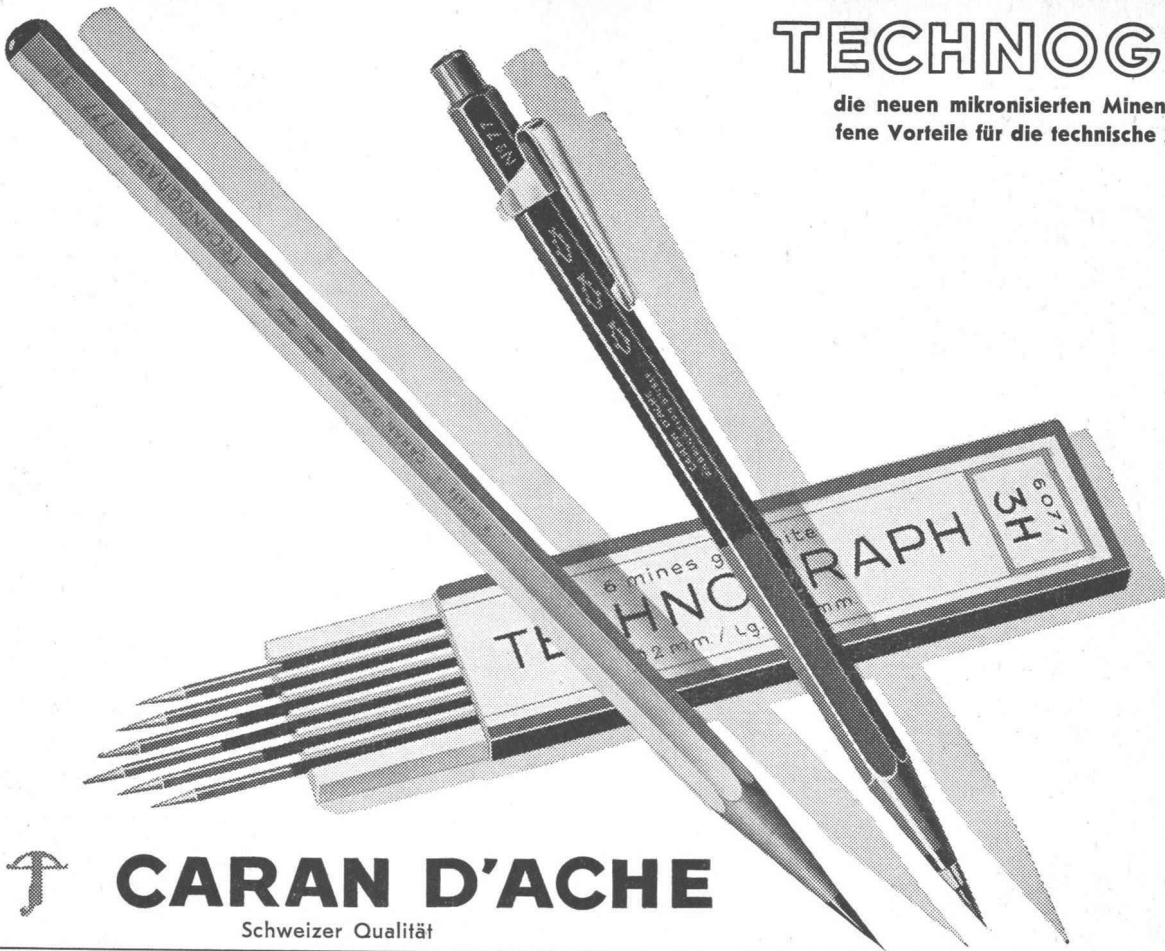
schärfste Lichtpausen —

kein Graphitstaub —

17 genau und gleichmässig abgestufte Härtegrade

Dazu den **FIXPENCIL** —
Welfmeister seit über 30 Jahren!

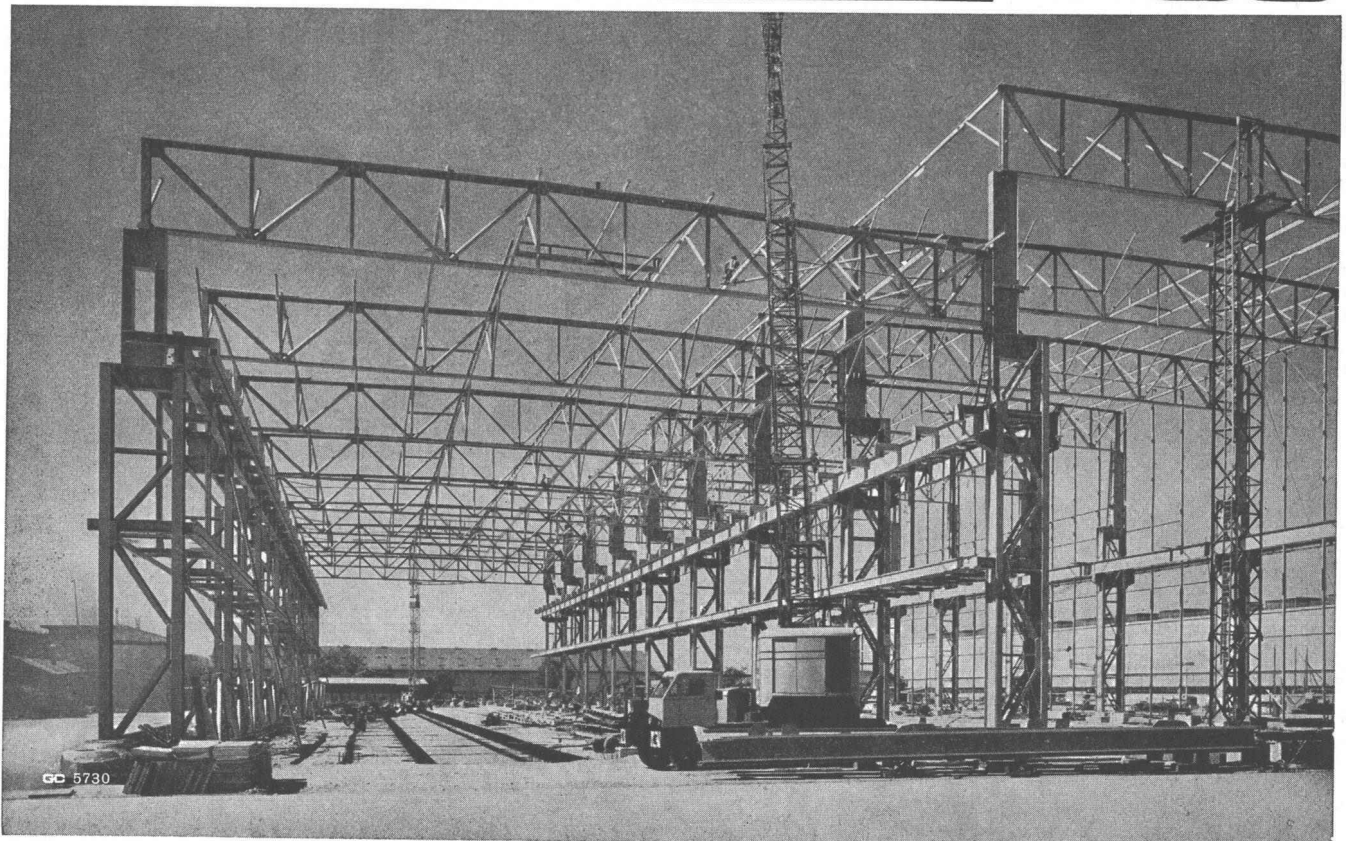
Erhältlich in jedem Fachgeschäft



CARAN D'ACHE

Schweizer Qualität

Stahlhochbau



Geilinger & Co. Winterthur