

Objektyp: **Advertising**

Zeitschrift: **Schweizerische Bauzeitung**

Band (Jahr): **53/54 (1909)**

Heft 7

PDF erstellt am: **25.09.2024**

Nutzungsbedingungen

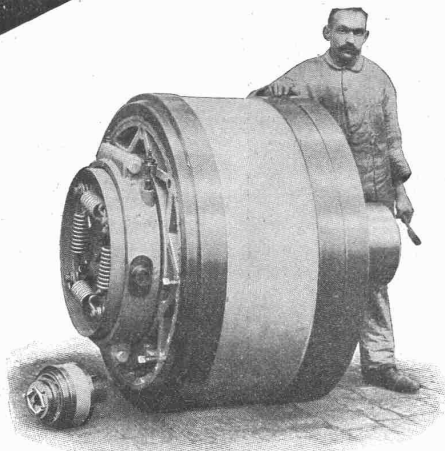
Die ETH-Bibliothek ist Anbieterin der digitalisierten Zeitschriften. Sie besitzt keine Urheberrechte an den Inhalten der Zeitschriften. Die Rechte liegen in der Regel bei den Herausgebern. Die auf der Plattform e-periodica veröffentlichten Dokumente stehen für nicht-kommerzielle Zwecke in Lehre und Forschung sowie für die private Nutzung frei zur Verfügung. Einzelne Dateien oder Ausdrucke aus diesem Angebot können zusammen mit diesen Nutzungsbedingungen und den korrekten Herkunftsbezeichnungen weitergegeben werden. Das Veröffentlichen von Bildern in Print- und Online-Publikationen ist nur mit vorheriger Genehmigung der Rechteinhaber erlaubt. Die systematische Speicherung von Teilen des elektronischen Angebots auf anderen Servern bedarf ebenfalls des schriftlichen Einverständnisses der Rechteinhaber.

Haftungsausschluss

Alle Angaben erfolgen ohne Gewähr für Vollständigkeit oder Richtigkeit. Es wird keine Haftung übernommen für Schäden durch die Verwendung von Informationen aus diesem Online-Angebot oder durch das Fehlen von Informationen. Dies gilt auch für Inhalte Dritter, die über dieses Angebot zugänglich sind.

BENN KUPPLUNG

Patentiert in allen Industriestaaten
und überall als die **beste zuverlässigste** Reibungskupplung anerkannt



Reibungsflächen Eisen auf Eisen
Keine Holzbacken
Reibungsflächen laufen in Oel
Vollständig geschlossen
Reibungsflächen scheibenförmig
Keine vorstehenden Teile

Zum Ein- oder Ausrücken bei jeder Kraft und Geschwindigkeit während des Betriebes.

TRANSMISSIONEN

KOMPLETTE ANLAGEN FÜR ALLE INDUSTRIEZWEIGE.

Benn Kupplung Nr. 12 für 600 P. S.
geliefert in eine Zementfabrik.

SELLERSLAGER mit RINGSCHMIERUNG, mit herausnehmbarer unterer Laufschaale, Patent, als Stehlager, Hängelager, Wand- und Säulen-Konsollager.
FESTE STEHLAGER mit RINGSCHMIERUNG und herausnehmbaren Weissmetall- oder Bronzeschalen für Massiv- und Hohlwellen.

GESELLSCHAFT der L. von ROLL ^{SCHEN} EISENWERKE.

EISENWERK CLUS.



AUSFÜHRUNG FEINER METALLARBEITEN

:: :: Schmiedeseisen, Messing, Kupfer etc., :: ::
geschmiedet, gehämmert, getrieben, ziselirt

WERKSTÄTTEN RIGGENBACH, BASEL.



A.-G. Alb. Buss & Co., Basel

Gesellschaft für Eisenkonstruktionen, Wasser- und Eisenbahnbau.

Abteilung: Brückenbau, Kesselschmiede, Mechanische Schlosserei.

Werkstätten in Basel, Pratteln und Mailand.

Brücken — Stége — Krananlagen — Hochbaukonstruktionen — Leitungsmaste, Stauwehr-, Schleusen- und Rechenanlagen.

Unterbau für schwimmende Badanstalten — Reservoirs — Verdampfungsanlagen

Vorwärmer und Reiniger eigenen Systems mit grösstem Nutzeffekt.

Oberlichte, eiserne Fenster und Tore, Rollwagengarnituren, Pressartikel etc.

Reparaturen. — Kostenberechnungen und Prospekte.

Wartmann, Vallette & Co., Brugg und Genf

Brücken:

Eisenbahn- u. Strassenbrücken.
Ueber- und Unterführungen.

Fabrikbau-Konstruktionen

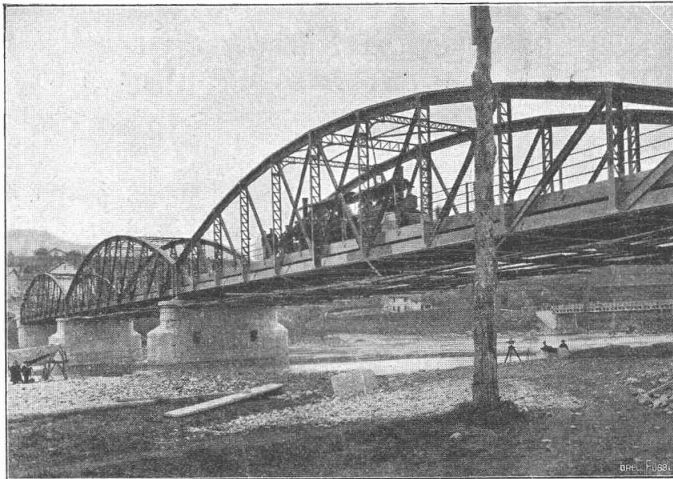
jeder Art, als Konstruktionen
für Shed-, Sattel-, Holzzement-
Dächer, Riegelwandfachwerk,
Säulen u. Unterzüge, Oberlichter,
Treppen, Wellblechbauten, Vor-
dächer.

Kranen:

Laufkranen mit Stützen u. Bahn,
Bockkranen, Aufzugtürme.

Gasbehälter, Reservoirs

genietete Röhren und eiserner
Unterbau für schwimmende
Badanstalten.



Hotels u. Warenhäuser.

Binder- und Säulenkonstruk-
tionen über grosse Säle und
für Umbauten.

Gittermaste

für elektr. Leitungen u. Bahnen,
Bogenlampen, Seilbahnen.

Stauwehr-Anlagen.

Schleusen.
Aussichtstürme.

Grosses Materiallager
und daher
möglichst schnelle Lieferung.

Moderne Werkzeugmaschinen für Schnellbetrieb

Stossmaschinen leichter und schwerster Bauart
Karusseldrehbänke — Radialbohrmaschinen

Mehrspindlige Bohrmaschinen, besonders für Kesselbau

Spezialmaschinen für Bau und Betrieb von Eisen- und Strassenbahnfahrzeugen
und für die Elektro-Industrie

Leitspindeldrehbänke Hobelmaschinen Fräsmaschinen

Berliner Werkzeugmaschinen-Fabrik Aktien-Gesellschaft vorm. L. Sentker

BERLIN N. 65, Müllerstrasse 35 c

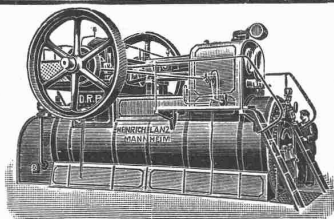
OEHLER & Co., AARAU

Maschinenfabrik, Eisen- und Stahlgiessereien. ■ Spezialwerk für Transportmittel aller Art.

Fabrik-Geleiseanlagen mit zugehörigem Rollmaterial für die verschiedensten
Bedürfnisse der Industrie, speziell auch zum Kohlen-
und Schlackentransport.

**Eiserne Schubkarren, Kistenkarren und
Perronwagen, Stationswagen, Schiebe-
bühnen und Drehscheiben** für Normal- und Schmalspurbahnen.

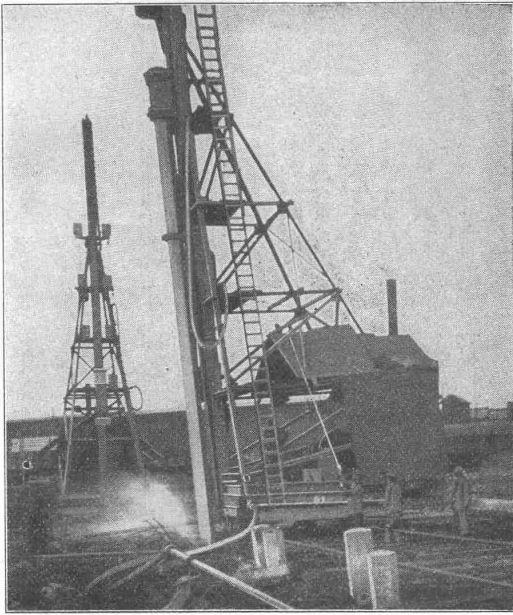
Die Giessereien übernehmen die Lieferung von Kundenguss in Grauguss sowohl als in Stahlguss.
Spezialität: Bestandteile für Steinbrecher in La Hariguss.



Heinrich Lanz :: Mannheim

Patent-Heissdampf-Lokomobilen mit Ventilsteuerung „System
Lentz“ sind anerkannt die einfachsten und wirtschaftlichsten
Lokomobilen der Gegenwart.

Verkaufsbureau für die Schweiz: Zürich, Auf der Mauer Nr. 13.



Gründung der Bahnsteighallen auf dem neuen Bahnhof in Metz. — Pfähle von 17 m Länge, in Neigung gerammt.

Ed. Züblin & C^{ie}
 Basel und Strassburg i. E.
 Ingenieurbureau und Unternehmung für
Eisenbetonbau
Hoch- und Tiefbauten aller Art

Spezialität:
Eisenbetonpfahl - Gründungen
 Spundwände, Quaimauern.

Bis Mai 1908 über 100 000 laufende Meter Beton-Pfähle für Staats-, Eisenbahn und Kommunalbauten gerammt.

Patent-Ausbeutung.

Herr S. Z. de Ferranti in Grindford Bridge, England, Inhaber der schweiz. Patente:

- Nr. 30634 vom 11. November 1903, auf: Turbinenanlage für elastische Druckmittel,
- Nr. 30786 vom 19. Januar 1904, auf: Kompressor für elastische Flüssigkeiten,
- Nr. 31796 vom 20. Mai 1904, auf: Maschine zum elektrischen Zusammenschweissen von Turbinenschaufeln mit dem sie tragenden Element,
- Nr. 33124 vom 20. Mai 1904, auf Turbinenelement mit angeschweissten Schaufeln,
- Nr. 31820 vom 3. Juni 1904, auf: Dampfturbinenanlage,
- Nr. 33261 vom 18. Januar 1905, auf: Gas-Turbinenanlage,
- Nr. 36432 vom 21. Dezember 1905, auf: Maschine zum Verschweissen von Turbinenschaufeln mit einem Turbinenelement, und
- Nr. 37054 vom 21. Dezember 1905, auf: Turbinenelement zum Tragen von Turbinenschaufeln,

wünscht für die Ausbeutung seiner Patente mit schweiz. Fabrikanten bzw. Interessenten in Verbindung zu treten. Die Patente werden verkauft, in Lizenz gegeben oder es werden anderweitige Vereinbarungen für die Fabrikation in der Schweiz eingegangen.

Anfragen sind zu richten an die Patentanwaltsfirma

H. Kirchhofer, vormalis Bourry-Séquin & Co.,
 Zürich I, Schützengasse 20.



Lichtpausen über Nacht

erstellt **Alfred Bähler**, Zeichner, Gasstrasse 33, **Basel**
Massenheliographien ca. 25 m² fpos. Fr. 1.50 per m²,
 Papierstärke 110 Gramm prompt (neg. Fr. 1.25 und billiger.

Krefelder Stahlwerk Akt.-Ges.
 Filiale Zürich

Kontor und Lager: Sihlquai Nr. 65. Telefon Nr. 7930
 empfiehlt seine anerkannt guten

Stahlqualitäten

für Handmeissel, Schrotmeissel, Steinbohrer auf weiches, mittleres und hartes Gestein, rund und 8-kantig. 8-kantigen Stahl für Spitzeisen, Schweissschweißstahl.

Das Zürcher Lager ist mit allen gangbaren Dimensionen reichlich versehen.

Mechan. Bauschreinerei und Parquet-Fabrik
 Stuber & Co., Schüpfen (Bern)

empfehl:

Parquets in allen Holzarten, vom einfachsten bis reichsten Dessin.
Bauschreinerarbeiten,
Fenster und Türen als Spezialität.
 Prompte Bedienung. Vorteilhafte Preise. Man verl. Offerten.

Schweizer. Lichtpausanstalten A.-G.

Auf der Mauer, 4 **ZÜRICH** Auf der Mauer, 4
 BERN, Amthausgasse, 2 — Unterstr., 43, ST. GALLEN

Spezialität: **Trockendruck (Plandruck)**
Heliographie . . . Negrographie
Heliographie-, Paus- u. Zeichenpapiere
 **Lichtpausapparate**

Man verlange Muster und Preislisten.

A.-G. der Eisen- und Stahlwerke vormals Georg Fischer in Schaffhausen (Schweiz).

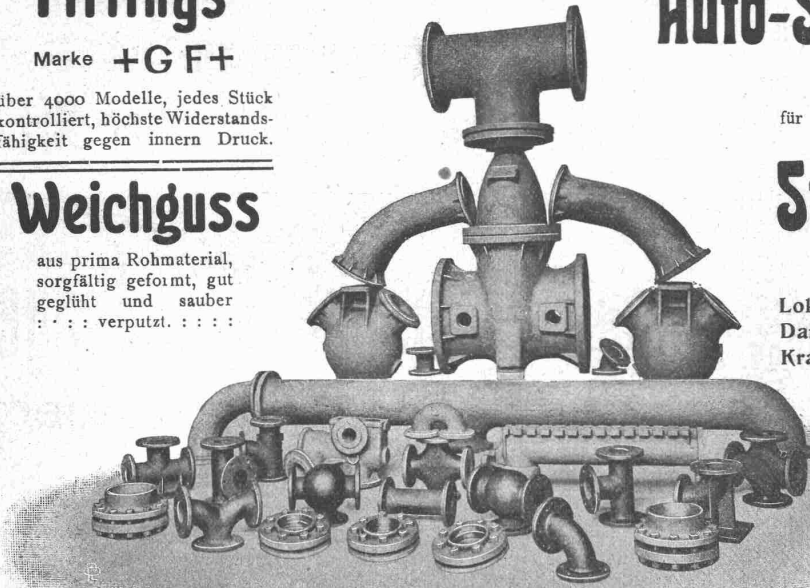
Fittings

Marke **+GF+**

über 4000 Modelle, jedes Stück kontrolliert, höchste Widerstandsfähigkeit gegen innern Druck.

Weichguss

aus prima Rohmaterial, sorgfältig geformt, gut gegläht und sauber
: : : verputzt. : : :



Auto-Spezial-Stahlguss

+GF+

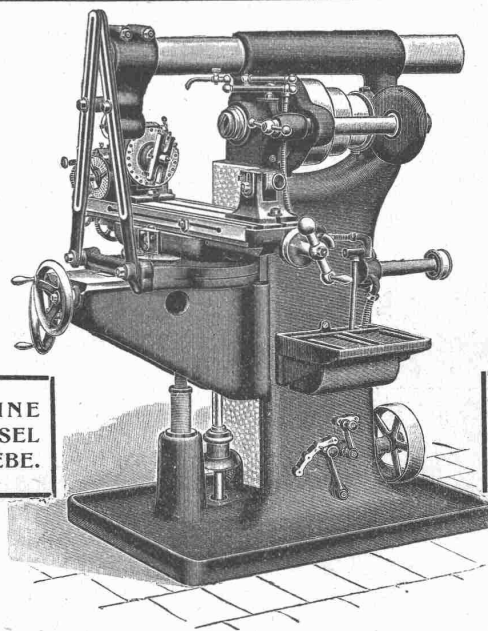
für Automobilbau und ähnliche Zwecke.

Stahlguss - Stücke

für den Bau von:

Lokomotiven, Waggonen, Dynamen, Motoren,
Dampfmaschinen, Dampfturbinen,
Kranen, Werkzeugmaschinen,
Turbinen, Pumpen, Brücken,
Schiffen, Transmissionen,
für hydraulische,
pneumatische und
Dampf-Anlagen, für die
Ziegelei-, die Zement- und
die chemische Industrie,
für Hammer- und Walzwerke,
für Kesselschmieden etc. etc.

Unser Stahlguss ist leicht zu bearbeiten, zuverlässig und dabei sorgfältig geformt und gut verputzt, sein Härtegrad wird dem jeweiligen Verwendungszweck der Abgüsse angepasst.



UNIVERSAL-FRÄSMASCHINE
NR. 2 MIT VORSCHUBWECHSEL
DURCH ZAHNRÄDERGETRIEBE.

EINFACHE PLAN-UNIVERSAL-
UND VERTIKAL-FRÄSMASCHINEN
SOWIE AUTOMATISCHE RÄDER-
: : : FRÄSMASCHINEN. : : :

WANDERER-FRÄSMASCHINEN DER WANDERER-WERKE A.-G.

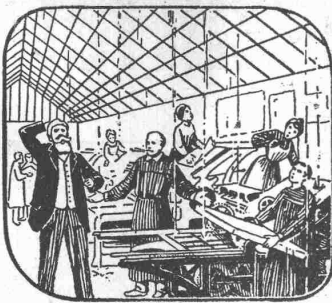
LAGER!

VERTRETUNG FÜR DIE SCHWEIZ:

LAGER!

W. WOLF, Ingenieur, vorm. Wolf & Weiss, ZÜRICH I, Brandschenkestr. 7.

Altes, verkittetes System.



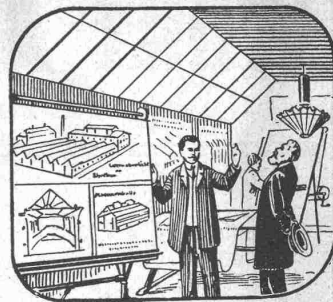
Immer Schaden durch das eingekittete Glasdach.

Kittlose  Patent No. 37200 und neue Patente ang.
Glasdächer

Shedfenster Shedrinnen
..... System G. Zimmermann

Generalvertreter für die Schweiz:
M. & H. A. ERNST, THALACKER 21, ZÜRICH I.
Telephon 6996.

Neues, kittloses System.



Dauernd geschützt gegen Regen und Schwitzwasser.

Holenbrunner Mosaikplatten

Holenbrunn in Bayern

härtester und dauerhaftester Bodenbelag.

Spezialität: **Granit-Mosaikplatten**

unübertroffener Bodenbelag für grosse Räume: Kasernen, Krankenhäuser, Bahnhöfe, Kirchen, Schulen, Maschinenhäuser, Schlachthof-Anlagen, Fabrikräume, Bürgersteige etc. etc.

Patent  erwirkung u. Verwertung
anwält --
H. L. SIEBENECK
ZÜRICH I, Sonnenquai 10 (Zürcherhof)

Zement u. Beton
Angesehene Wochenschrift
für Beton u. Eisenbetonbau
Probenummern kostenfrei
Berlin N.W. 21. — Dreyestr. 64.

LUXFER-PRISMEN erhellen dunkle Räume durch TAGESLICHT



Kellerbeleuchtung durch Einfalllichte.

Für bestmögliche Lichtausnützung verlange man kostenlose Voranschläge.

Feuersichere Fenster aus Elektrogas.

Alleinvertreter:

Rob. Looser, Zürich V.

Kreuzplatz Nr. 1. Telephon Nr. 652



A. W. FABER'S "CASTELL"-Bleistift

der beste der Gegenwart.



16 fein abgestufte Härtegrade.

Feinste Spitze. Grösste Zartheit des Striches.

Geringste Abnützung, daher längste Dauer.

A. W. FABER'S "CASTELL"-Kopierstift

Zu haben in den Schreib- und Zeichenwaren-Handlungen.

der beste der Gegenwart.

Bleistiftfabrik A. W. FABER in Stein bei Nürnberg, gegründet 1761.

Central-Heizungen aller Systeme

Warmwasserversorgungen, Sanitäre Einrichtungen, **Trockenanlagen f. techn. Zwecke**

erstellen

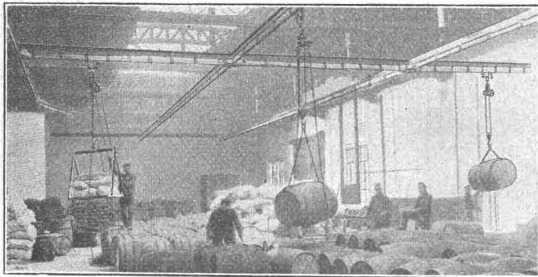
Guggenbühl & Müller, Zürich.

Wüst A.-G., Seebach-Zürich

elektrotechn. Konstruktionswerkstätten.

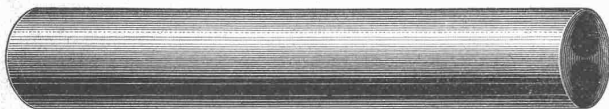
Transformatoren
Motoren und Dynamos für alle Zwecke; stationär und fahrbar.
 Anerkannt vorzügliche Konstruktionen. — Schnelle Lieferung.
 Kostenanschläge und Ingenieurbesuch bereitwilligst und kostenlos.

T. Tourtellier & Fils, Mülhausen (Els.)



Hängebahnen neuester Konstruktion.
 Alleinvertreter: E. SPELTY-BRUNNER, NETSTAL (GLARUS).

la Comprimierte & abgedrehte, blanke
STAHLWELLEN



Montandon & Cie. A.G. Biel
 Blank und präzis gezogene



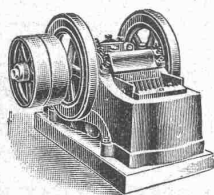
Profile

jeder Art in Eisen & Stahl.

Kaltgewalzter blanker Bandstahl bis 180 mm Breite

Mannheimer
Eisengiesserei u. Maschinenbau f.-G.
 Gegründet 1863. Mannheim Goldene Medaille Paris 1900

Vollkommenste Brechmaschine der Gegenwart!
Steinbrecher
 mit unseren patentierten



Ideal-Brechbacken

für Vor- und Fertigbruch, sie erhöhen die Leistungsfähigkeit, vermindern den Kraftverbrauch, sichern gleichmässiges Brechgut.

Wir liefern die Ideal-Brechbacken in **Hartstahl und Hartguss** für jede Steinbrechmaschine.

Vertreter für die Schweiz:

H. von Arx & Co., Ingenieur-Bureau, Zürich, Seideng. 13.

ETERNIT-ASBESTCEMENT-PLATTEN

bewähren sich vorzüglich für PLAFONDS, TÄFER- und TÜRFÜLLUNGEN, ganz besonders in Neubauten mit Zentralheizungen, denn sie sind unempfindlich gegen Hitze und Kälte, Feuchtigkeit und trockene Luft. Muster und Prospekte gratis.

SCHWEIZ. ETERNITWERKE A.-G., NIEDERURNEN (Glarus).



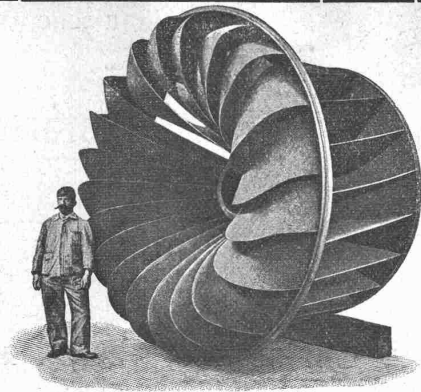
Thonwerk Biebrich A.-G.

Chamottfabrik
 Biebrich am Rhein.

Hochfeuerfeste u. säurebeständige Produkte.

Normal- und Façonsteine aller Art, Chamottemörtel, Retorten, Muffeln etc. Bau kompletter Ofenanlagen. Beste Referenzen und Zeugnisse aus der Schweiz.





Aktiengesellschaft vormals
Joh. Jacob Rieter & Co., Winterthur
TURBINEN

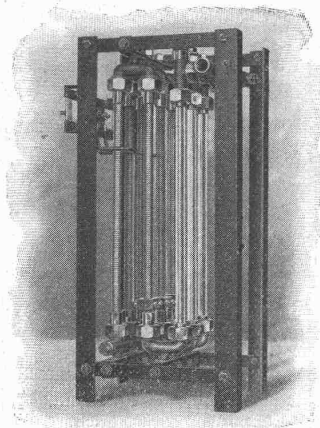
neuester Konstruktion und höchstem Nutzeffekt für alle vorkommenden Verhältnisse.

Präzisions-Regulatoren mit mechanischer u. hydraul. Wirkung.
 Transmissionen, Kesselschmiede-Arbeiten.

Brockdorff, Witzenmann m. b. H.
 Werke für Elektrotechnik und Maschinenbau
Berlin S. W., Alexandrinenstrasse 135/6

• • •
Elektrische Heisswasser - Oefen

für jede Leitung und Stromart.
 Sofort nach Einschalten warmes Wasser.
 In 10 Minuten warmes Vollbad möglich.
 Geringes Gewicht.
 Wirkungsgrad zirka 96 %.



Belastungswiderstände, Reguleranlasser, Heizöfen für Luft und Flüssigkeiten nach Patent R. v. Brockdorff. Kataloge u. Preisstellungen kostenfrei.

Blind & Cie., Oberrieden-Zürich
Fensterfabrik und Mech. Schreinerei

empfehlen sich zur Uebernahme sämtlicher Glaser- und Schreinerarbeiten.

Grösste Leistungsfähigkeit — la Referenzen — Telephon Horgen

Techniker.

Wir suchen für unser Betriebs - Bureau einen gewissenhaften u. zuverlässigen Techniker mit guter Werkstattpraxis, welcher im Stande ist, auf Grund der bisher gezahlten Akkordsätze, Akkordnormalien für unseren Fabrikationszweig aufzustellen und die Akkorde für die Bearbeitung der einzelnen Teile künftig den Werkstätten vorzuschreiben. Offerten mit Zeugnisabschriften, Angabe bisheriger Tätigkeit, Alter, Ansprüche und ev. Eintritt etc. erbeten an

Lokomotivfabrik Saronno
 (Oberitalien)
 Filiale der Maschinenfabrik Esslingen.

Dampfmaschine

mit Kondensation, 15—20 HP., erbaut von Gebr. Sulzer, ist wegen Aenderung **billig zu verkaufen.**

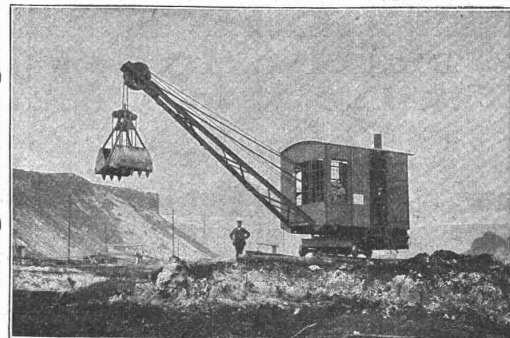
Dieselbe kann noch kurze Zeit in Betrieb gesehen werden.
Schwarzenbach & Ott,
 Langnau a. A.

Stall-Einrichtungen



Gold. Medaille: Zürich, Bern, Genf
Gebr. Lincke, Zürich.

Menck & Hambrock, G. m. b. H., Altona-Hamburg 32
 bauen als Spezialität:



Fertig auf Lager.

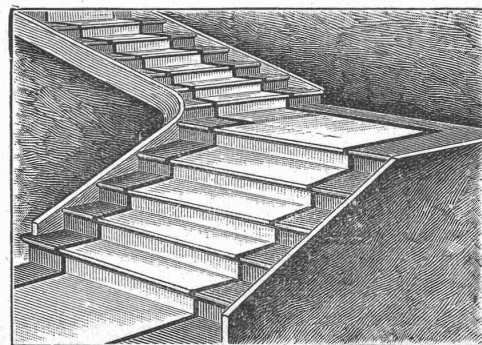
Auch zu Miete.

Heissdampf - Vierseil - Greifbagger
 ■ ■ ■ Heissdampf-Kräne ■ ■ ■ ■
 ■ Patent-Einketten-Selbstgreifer ■

Vereinigte Xylolith- und Kohlensäurewerke A.-G.
WILDEGG

⊕ Patent Nr. 9080

Treppenstufen aus Xylolith
 für Belag von



eisernen Treppen, hölzernen und Betontreppen; Wendeltreppen; abgelaufenen Sandstiegtreppen.

Grosse Standsicherheit, feuersicher, grösste Solidität.
 Unlsfarben oder mit gefärbtem Treppenläufer.

Einzig in der Schweiz bis jetzt ca. 200000 m² Böden und zirka 10000 Treppenstufen gelegt.

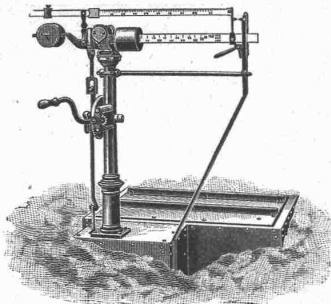
Rudolf Mosse, Zürich alleinige Inseraten - Annahme für die Schweizer. Bauzeitung.

Waagen-Fabrik

Wild Hch.
Eichmeister
St. Gallen

Waagen

in allen Konstruktionen, von
1 kg bis 50,000 kg.



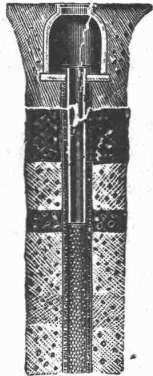
Filiale und Verkaufs-Bureau der Waagenfabrik J. Ammann & Co., Ermatingen.
Garantie. — Illustr. Preislisten. — Patente.

Tiefbohrungen Rohrbrunnen

nach unserem jahrzehntlang bewährten System.

Volle Erschliessung
wasserführender Erd-
schichten, daher
gr. Ergiebigkeit.

Ueber 4000 Brunnen
hergestellt.
Leistungen bis
120 Sekunden-Liter
für Wasserwerke,
Industrien, Brauereien
etc. etc.



U. v. a. hergestellt für:
Basel, Bellinzona,
Gossau, Hausen,
Kölliken, Knutwil,
Luzern,
Rothenthurm,
Waldstatt, Wangen,
Winterthur, Worben
Zurzach, Zürich
etc. etc.

Projekte, Kostenan-
schläge auf Wunsch.

Bopp & Reuther
Mannheim-Waldhof
Maschinenfabrik.

Basel, Austrasse 102
Ingenieur F. Hetzel.

Gesucht

jüngern Ingenieur, verlässlicher Geodät, mit einiger Baupraxis, als

Ingenieur-Assistent

für grössern Eisenbahn- und Tunnelbau in der Ostschweiz.
Eintritt möglichst bald.

Offerten mit Zeugnisabschriften, Angaben über Bildungsgang und
bisherige Tätigkeit, Gehaltsansprüche etc. an

Johs. Rüesch, Bauunternehmer, St. Gallen.

Ein schöner Platz von 42 X 15 m, an zwei Strassen gelegen, in
nächster Nähe des Südbahnhofes Bern, ist als

Materiallagerplatz

auf mehrere Jahre

zu vermieten.

Seiner sonnigen Lage wegen würde er sich auch für einen Handels-
gärtner eignen und könnte eingezäunt werden.

Anfragen mit Angabe der Zweckbestimmung sub Q. 931 Y. an
Haasenstein & Vogler, Bern.

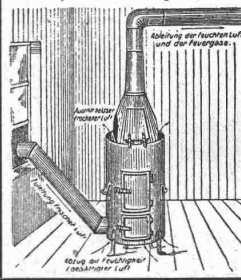


Amerikanische Tiegelguss- Werkzeugstahle Steinbohrstahle erster Güte.

Grosses Lager in allen Dimensionen und für alle Zwecke.
Bitte, verlangen Sie Preis-, Vorrats- und Härtelisten von den
Alleinverkäufern für die Schweiz:
Affolter, Christen & Cie., Basel
Eisen und Stahle en gros.

Luftzirkulations-Trocken-Ofen „IDEAL“

D. R. G. M. — zum schnellen und gründlichen Austrocknen von Neubauten und feuchten Räumen.
Bewährt vielfach und bei Behörden eingeführt, Wirkt nicht durch strahlende
Wärme, sondern hauptsächlich durch stetigen Luftwechsel.



Vorteile: In wenigen Tagen gründliches
Entfernen der Feuchtigkeit. Kein
Ausströmen schädlicher Gase. Vollkommene Er-
härtung des noch frischen Verputzes, einfache nicht
ständige Ueberwachung bei Tag und Nacht; mehr-
jährige Gebrauchsfähigkeit; leichte Ersetzbarkeit
der dem Feuer ausgesetzten Teile. Beste Ausnüt-
zung des Koksmaterials. In 24 Stunden nur 1 bis
1 1/2 Zentner Koks nötig. Ein Ofen für 100 cbm
Raum. Zu beziehen à Fr. 100.— ab München durch

Baugeschäft Jos. Schretzmayr

Inh. Alois Schmid
Telephon 7545 — **München** — Briennerstr. 30
An unbek. Besteller gegen Nachn. od. Voreinsendg.

A. Jucker, Nachf. v.
Jucker-Wegmann,
Papierhandlung z. Hecht,
Schiffände 22, Zürich.

Grosses Lager
von
Pauspapieren, Pausleinen,
und Zeichenpapier,
Rollen und Bogen,
in nur vorzüglichen Qualitäten.
Holzzementpapier, Dach-
pappen, Bodenbelag- und
Teppich-Unterlag-Papiere.

J. Nörr Zürich
2 Seidengasse

nächst Trulle Bahnhofstrasse
Vorteilhafteste

Bezugsquelle

f. imprägnierte starke

Strapaz-Kleider

Loden und engl. Stoffe

meterweise,
moderne Massanfertigung.



Präzisions-
Reisszeuge.
Clemens Riefler,
Nesselwang u. München
(Bayern).
Gegründet 1841,
„Paris 1900 Grand Prix“
Illustrierte Preislisten gratis
Die Zirkel der ech-
ten Rieflerreisszeuge
sind am Kopf mit dem
Namen RIEFLER
gestempelt.

Uni Linoleum Bedruckte Linoleum Granit-Linoleum Inlaid-Linoleum Kork-Linoleum

empfehlen in den fabrizierten Stärken
zu billigsten Preisen per m, fertig
verlegt von geschulten Fachleuten,

Grands magasins

Jelmoli S.A.
Zürich.

(Persönliche oder schriftliche Offerte
auf Wunsch sofort zur Verfügung.)



GEBR. LINCKE
ZÜRICH.

MODERNE OFEN KAMINE
HEIZGERPERVERKLEIDUNGEN.

Patent - Ausbeutung.

Für die Ausbeutung des schweiz. Patentes Nr. 36667 vom 14. März 1908, betr.: „Apparat zur Signalegebung für drahtlose Telegraphie mittelst eines elektrischen Lichtbogens“ wird ein Fabrikant bezw. Interessent gesucht. Das Patent wird verkauft, in Lizenz gegeben, oder es werden anderweitige Vereinbarungen für die Fabrikation eingegangen.

Anfragen sind zu richten an die Patentanwaltsfirma H. Kirchofer, vormals Bourry-Séquin & Cie., 29 Schützen-gasse, Zürich I.

M. Kreuzmann

Rämistr. 37
ZÜRICH

Buchhandlung für Architektur
und Kunstgewerbe.

Zeichnungswerke

für das Baufach, die
Textilbranche, sowie für
jedes

Gewerbe. Mal- u. Zeichen-
Vorlagen für Schulen
und Private. Bücher
für Bau u. Einrichtung
von Villen und kleinern
Wohnhäusern, Wohn-
nungs - Ausstattungen,
Garten-Architektur und
künstlerische Garten-
gestaltung etc. etc.
Auswahlsendungen.

—Telephon.—

Bauplatz.

An schöner Lage am Zürichberg
ist ein grosser Bauplatz

zu verkaufen,

geeignet für herrschaftliche Villa.
Agenten verbeten.

Anfragen sind zu richten unter
Chiffre Z. Y. 849 an die Ann.-Exp.
Rudolf Mosse, Zürich.

Schweizer. Baukalender 1909

5 Fr.

Schweizer. Ingenieurkalender 1909

5 Fr.

sind soeben erschienen und in der
Schweizerischen Lehrmittelanstalt
M. A. Schmidt, in Zürich,
Ramistrasse 35, zu haben.

Elektr. Kraft.

Zu verkaufen

eine komplette, hydroelektr.
Installation von 100—300 HP,
umfassend: Wasser-Fassung, Druck-
anlage und Werk mit 2 Gruppen von
175 HP (Pelton-Turbinen und Drei-
phasengeneratoren, 5200 Volt, 50
Period.) und Reserve-Dampfmaschine
(Syst. Woolf) von 120 HP mit Dampf-
kessel von 10 Atmosph. Alles in
gutem Zustande. Event. würden die
Maschinen einzeln abgegeben. Sich
zu wenden an: **Cie. Vaudoise
des Forces motrices de Joux,**
St. François 15, Lausanne.

Die Inhaber des Schweiz.
Patentes Pfeumer No.
36677 vom 16. Februar 1906
auf: „Radreifen, einen mit
einerzellenförmigen, elasti-
schen Masse gefüllten
Schlauch besitzend“, wünsch-
en mit schweizerischen
Fabrikanten, bezw. Interes-
santen in Verbindung zu
treten und sind gerne bereit,
Lizenzen zu erteilen oder das
Patent zu verkaufen.

Gefl. Offerten oder Vorschläge
werden durch Herrn
**E. Imer-Schneider, Ingé-
nieur-Conseil, 8, Bd. James
Fazy, in Genf,** bereitwilligst
weiterbefördert.

PATENT-BUREAU

E. RUM & Co. DIPL.-INGENIEURE

GEGRÜNDET 1878 - ZÜRICH - BAHNHOFSTR. 74

Die Inh. der schweiz. Patente
Panitscheck & Ahorn Nr. 19823
vom 27. Juni 1899 auf: „Webstuhl z.
Herstellung v. bei der Fabrikation
von Perser-Knüpftteppichen ver-
wendb. Mustergewebe-Bändern“,
Nr. 19824 v. 27. Juni 1899 auf: „Web-
stuhl-Einrichtung z. Herstellung v.
geknüpften Perserteppichen“, Nr.
25126 vom 8. Okt. 1901 auf: „Web-
stuhl-Einrichtung z. Herstellung v.
Knüpftteppich-Knoten auf mechani-
schem Wege“ und Nr. 31297 vom
25. März 1904 auf: „Mustervorrich-
tung für Webstühle zur Auswahl
der einzutragenden Fäden“ wünsch-
en mit schweiz. Fabrikanten, bezw.
Interessanten in Verbindung zu
treten und sind gerne bereit, Lizenzen
zu erteilen od. die Patente zu verkaufen.

Gefl. Offerten oder Vorschläge
werden durch Herrn **E. Imer-Schneider,**
Ingénieur-Conseil, 8, Bd. James Fazy,
Genf, bereitwilligst weiterbefördert.

Jüngerer, energischer Bautechniker

praktisch erfahren, sucht Stelle
in Architektur-Bureau oder Bau-
geschäft als **Bauführer.** Gehalts-
ansprüche bescheiden.

Offerten unter Chiffre Z. P. 1415
an die Annoncen-Expedition
Rudolf Mosse, Zürich.

Die Inhaber des schweizeri-
schen Patentes Pfeumer No.
36363 vom 16. Februar 1906 auf:
„Vorrichtung zur Herstellung
einer elastischen an Luft-
blasen reichen Füllung aus
einer in Schaum verwandel-
ten gallertartigen Substanz
in Radreifen“, wünschen mit
schweizerisch. Fabrikanten bezw.
Interessanten in Verbindung zu
treten und sind gerne bereit,
Lizenzen zu erteilen oder das
Patent zu verkaufen.

Gefl. Vorschläge oder Offerten
werden durch Herrn **E. Imer-
Schneider, Ingénieur-Conseil, 8,
Bd. James Fazy, in Genf,** bereit-
willigst weiterbefördert.

Zu verkaufen

aus Gesundheitsrücksichten eine vor-
züglich eingerichtete

Mechanische Schreinerei Möbel- und Fensterfabrik

die das ganze Jahr 60—70 Mann
beschäftigt, in grosser Stadt der
Ostschweiz mit reger Bautätigkeit.
Der derzeitige Besitzer würde auf
Wunsch beteiligt bleiben.

Offerten unter Chiffre Z. G. 251
an die Annoncen-Expedition
Rudolf Mosse, Zürich.

Briefmarken-Sammlung

von 16000 versch., garantiert echt,
tadellos, wird einzeln ausverkauft.
Preise mit 50 bis 70% unter allen
Katalogen, auch Ganzsachen. Aus-
schnitte. Hübsche Auswahlsendungen
versende auf Verlangen. **A. Weisz,**
Wien I, Adlergasse 8. Filiale:
London, Einkauf.

Patent - Ausbeutung.

Für die Ausbeutung des
schweiz. Patentes Nr. 32952
vom 3. Februar 1905, be-
treffend: Feuerungsanlage,
bei welcher wenigstens eine
der den Verbrennungsraum
begrenzenden Wände mit als
Hitzakkumulatoren dienen-
den Vorsprüngen versehen ist,
an denen sich nicht ver-
brannte, abziehende Gase ent-
zünden und vollständig ver-
brennen können, wird ein
Fabrikant bezw. Interessent
gesucht. Das Patent wird
verkauft, in Lizenz gegeben,
oder es werden anderweitige
Vereinbarungen für die Fabri-
kation eingegangen.

Anfragen sind zu richten
an die Patentanwaltsfirma
**H. Kirchofer, vormals Bourry-
Séquin & Cie., 29 Schützen-
gasse, Zürich I.**

Bautechniker

junger tüchtiger, m. Diplom u. mehr-
jähr. Bau- und Bureau-Praxis, sucht
auf 1. März Stelle. Prima Referenzen
vom In- und Auslande. Kenntnis der
französ. und italienischen Sprache.

Offerten unter Chiffre Z. J. 1659
an die Annoncen-Expedition
Rudolf Mosse, Zürich.

Maschinenzeichner,

21 Jahre alt, mit 3 1/2 Jahren Bureau-
und zwei Jahren Werkstatt-Praxis,
sucht Stellung

ins Französische behufs Erlernung
der Sprache. Offerten unter Chiffre
Z. L. 1486 bef. die Ann.-Expedition
Rudolf Mosse, Zürich.

Stelle-Gesuch.

Verh. Mann, b. 28 J. a., sucht
Stelle zu **Geometer** etc. als **Mess-
gehülfe,** wo etwelches Empor-
arbeiten möglich (Freude am Zeichnen).
Ein einstiger Jugend-Traum, durch
widrige Umstände damals verwehrt,
würde so doch noch halb verwirk-
licht. Offerten unter Chiffre Z. Q.
1516 befördert die Ann.-Expedition
Rudolf Mosse, Zürich.

Junger

Bautechniker

zuverlässiger Zeichner, mit mehr-
jähriger Bureau- und Baupraxis,
wünscht sich anfangs März oder
später zu verändern. Gefl. Offerten
unter Chiffre Z. K. 1485 an die
Annoncen-Expedition

Rudolf Mosse, Zürich.

Junger

Bauzeichner

(Schweizer)

sucht auf 15. März oder 1. April
Stellung in **Architekturbureau**
oder **Baugeschäft** der **franz.**
Schweiz. Gefl. Offerten unt. Chiffre
Z. K. 1485 an die Ann.-Expedition

Rudolf Mosse, Zürich.

Buchhalter.

Tüchtiger und bilanzsicherer Buch-
halter, der sich über 19-jährige un-
unterbrochene gänzlich selbständige
Tätigkeit als Buchhalter und Kassier
in grossen Baugeschäften ausweisen
kann, sucht Stelle zu än-
dern, eventuell eine solche als
Verwalter in grösserem Betriebe zu
übernehmen.

Prima Zeugnisse und Referenzen
erster Unternehmungen stehen zur
Verfügung.

Offerten unter Chiffre Z. X. 1423
an die Annoncen-Expedition

Rudolf Mosse, Zürich.

Junger Bautechniker,

Absolvent der IV. Kl. der Baue-
werkschule in Stuttgart, mit Maurer-
und Zimmerpraxis und einjähriger
Bureau-Praxis, sucht per 1. März
Stellung auf **Architekturbureau.**
Gefl. Offerten unter Chiffre Z. G. 1482
an die Annoncen-Expedition

Rudolf Mosse, Zürich.

Bauschule
Bstrelitz in Mecklenb.
Einzelunterr.
Eintritt tägl.
Unterricht n. Methode Hittenkofer
Programm unberech. v. Sekretariat.

Eckardt's
Speisewassermesser
mit und ohne Schreibvorrichtung



Bei jedem Betriebsdruck dauernd zuverlässig! Bei jeder Temperatur betriebs sicher Höchstdifferenz $\pm 1-1\frac{1}{2}\%$

Kataloge auf gefl. Anfrage.
J. C. Eckardt, Stuttgart-Cannstatt
Prima Referenzen

Durchaus tüchtige Bauführer und Aufseher

finden sofort Anstellung bei der Baudirektion einer Bergbahn, oder event. zur Ausführung v. Regie-Arbeiten. Nur ganz energische Bewerber werden berücksichtigt. Gehalts-Ansprüche, Zeugnis-Kopien, Referenzen und Eintrittsmöglichkeit unter Chiffre Z. C. 1128 an die Annoncen-Expedition
Rudolf Mosse, Zürich.

Gesucht

theoretisch und praktisch gebildeter energischer **Bauführer** für den **Schulhausbau mit Turnhalle in Laufenburg**. Bewerber, die schon bei ähnlichen Ausführungen tätig waren, werden bevorzugt. Eintritt spätestens 1. April d. J.

Offerten unter Beilage von Zeugnissen über bisherige Tätigkeit und Angabe der Gehaltsansprüche sind verschlossen mit der Aufschrift «Bauführung» bis zum 1. März d. J. an die **Schulhausbaukommission in Laufenburg** zu richten.

Der bauleitende Architekt:
/Jul. Kelterborn.

Gesucht

für Baugeschäft der franz. Schweiz ein energischer, selbständiger

Bauführer

für Hochbau,

absolut tüchtig in Kosten-voranschlag, Abrechnung u. armiert. Beton. Kenntnis der franz. Sprache Bedingung, der Itali. nisch. erwünscht. Dauernde, gut bezahlte Anstellung.

Offerten mit Beilage der Zeugniskopien, Angabe des Bildungsganges etc. unter Chiffre Z. A. 1301 an die Annoncen-Expedition
Rudolf Mosse, Zürich.

Eisen-Konstruktionen: Jüngerer Zeichner oder Techniker

von schweiz. Firma **gesucht**, der mit der Ausführung von Werkstatt-Zeichnungen etc. für eiserne Dach- u. Brückenkonstruktionen vertraut ist. Bewerber muss sauberer Zeichner sein. Eintritt baldigst. Anmeldung unter Beilage von Zeugniskopien mit Angabe über Bildungsgang, Alter etc. unt. Chiff. Z. T. 1619 an die Annoncen-Expedition
Rudolf Mosse, Zürich.

Zeugnisse

in Maschinenschrift rasch u. tadellos I. Seite 6- 12- 30- 50mal

0,40, 0,75 1,20 1,50 M.
P. Kriegel, München, Baumstr. 4 d.

Gesucht.

Auf ein Architektur-Bureau in Zürich 1 oder 2 tüchtige

Bauzeichner.

Offerten unter Chiffre Z. A. 1476 an die Annoncen-Expedition
Rudolf Mosse, Zürich.

Bautechniker,

energischer, prakt. Mann findet dauernde Stellung als Bauführer und Bauzeichner. Offerten mit Gehaltsansprüchen und Zeugnissen unter Chiffre Z. A. 1401 an die Annoncen-Expedition
Rudolf Mosse, Zürich.

Gesucht

in ein Architekturbureau in Zürich zu sofortigem Eintritt ein tüchtiger junger

Architekt

oder

Bauzeichner

mit praktischer Erfahrung. Offert. m. Zeugnisabschriften u. Angabe von Alter, Bildungsgang, Gehaltsansprüchen und Eintrittstermin sind erbeten unter Chiffre Z. W. 1472 an die Annoncen-Expedition
Rudolf Mosse, Zürich.

Gesucht

für dauernde Stellung in moderne Maschinenfabrik tücht.

Maschinen- Ingenieur

(mögl. nicht über 32 Jahre alt) für allgemeinen Maschinenbau. Erfahrung in graphisch. Statik für einfachere Eisenkonstruktionen erwünscht. Anmeldungen m. nähern Angaben sind zu richten sub Chiffre Z. M. 1487 an die Ann.-Exp.
Rudolf Mosse, Zürich.

Gesucht junger, tüchtiger

Architekt.

Offerten mit Gehaltsansprüchen unter Chiffre Z. B. 1577 an die Annoncen-Expedition
Rudolf Mosse, Zürich.

Gesucht

junger Bauzeichner oder Techniker

auf Architekturbureau. Referenzen mit Gehaltsansprüchen unter Chiffre Z. J. 1559 an die Annoncen-Expedition
Rudolf Mosse, Zürich.

Kopierbureau Steinmann & Erni, gegründet 1892, Börsenstr. 10, Zürich. — Schreibmasch.-Arbeiten. Vervielfält. Diktat.

Mailänder Ingenieur sucht die Vertretung

von Maschinen u. technischen Artikeln zu übernehmen. Jede verlangte Garantie kann geleistet werden. Für nähere Auskunft und Informationen beliebe man sich an Herrn Architekt Alfred Chiodera in Zürich zu wenden.

Künstl. befähigter

Architekt

30 Jahre alt, Baugew.- u. Hochschulbildung, sucht gestützt auf gute Referenzen per sofort event. leitende Stellung. Gefl. Angebote sub Chiffre Z. C. 1253 bzf. die Ann.-Exp.
Rudolf Mosse, Zürich.

Modellschreinermeister,

schon mehrere Jahre in grosser Maschinenfabrik tätig, mit reichen Erfahrungen in der Herstellung von Modellen, Schablonen und Formplatten, sucht Stelle. Offerten unter Chiffre Bc. 769 Z. an **Haasenstein & Vogler, Zürich.**

Ingenieur

mit vielseitiger langjähriger Bau- und Bureau-Praxis im Wasser-, Strassen- und Eisenbahnbau, sucht dauernde selbständige Stellung. Zeugnisse und Referenz über bisherige Tätigkeit stehen zur Verfügung.

Offerten unter Chiffre Z. Y. 1274 an die Annoncen-Expedition
Rudolf Mosse, Zürich.

Spengler und Monteur, tüchtiger Fachmann, sucht seine Stelle auf 1. März oder nach Uebereinkunft zu ändern, als

Vorarbeiter

oder als

Geschäftsführer

Würde auch Stelle annehmen, wo derselbe später das Geschäft übernehmen könnte.

Offerten sub Chiffre Z. Q. 1316 befördert die Annoncen-Expedition
Rudolf Mosse, Zürich.

Surveillant de Travaux

diplômé, cherche emploi p. de suite ou 1^{er} mars dans entreprise, bureau d'Ingénieur. Suisse ou étranger. Nat. Suisse. Sérieuses références. Adr. offres sous Chiffre Z. J. 1284 à l'agence de publicité
Rodolphe Mosse, Zurich.

Junger, erfolgreicher

Architekt

mit mehrjähriger Praxis, sucht Stellung. Offerten unter Chiffre Z. Q. 1416 an die Annoncen-Expedition
Rudolf Mosse, Zürich.

Bautechniker,

guter Zeichner, sucht für sofort oder später Stellung. Zeugnisse stehen zu Diensten.

Offerten unter Chiffre Z. U. 1670 befördert die Annoncen-Expedition
Rudolf Mosse, Zürich.

Tüchtiger Bauführer

(Architekt) sucht dauernde Stelle. Prima Zeugnisse. Offert. erb. unt. Chiff. Z. P. 1615 an die Ann.-Exp.
Rudolf Mosse, Zürich.

Bauführer

33 J. alt, Absol. der K. Baug.-Schule Stuttgart, selbständig auf Bureau und Bauplatz, mit reichen Erfahrungen im Hoch- und Tiefbau, sucht sofort Stellung auf Architekturbureau od. bei grösserer Bauunternehmung in der Schweiz. Gefl. Off. unt. Chiff. S. N. 910 an die Annoncen-Expedition
Rudolf Mosse, Stuttgart.

Stelle - Gesuch.

Junger, tüchtiger

Bautechniker & Bauführer, der drei Landessprachen mächtig, wünscht auf 1. März Stelle zu ändern, mit Vorzug ins Ausland (Frankreich oder Italien. Beste Referenzen, Zeugnisse und Skizzen stehen zur Verfügung. Offert. gefl. unter Chiffre Z. Z. 1425 an die Annoncen-Expedition
Rudolf Mosse, Zürich.

Junger Bauschreiber

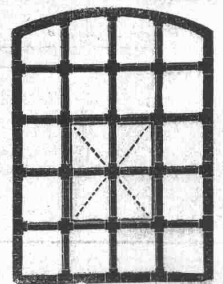
mit den Bureauarbeiten, Rapport- und Zahltagwesen vertraut, sucht Stelle per 1. April.

Reflektant hat gute Vorkenntnisse im Italienischen und ist erfahren im Maschinenschreiben.

Gefl. Offerten erbeten unt. Chiffre Z. C. 1578 an die Annoncen-Expedition
Rudolf Mosse, Zürich.

Bautechniker,

flotter Zeichner und selbständiger Bauleiter, sucht seine Stellung zu ändern. Eintritt ev. sofort. Offerten unter Chiffre Z. D. 1579 an die Annoncen-Expedition
Rudolf Mosse, Zürich.



Schmiedeis. Fenster :: „Stabil“ ::

Patent No. 39336
sind billiger als die bisherigen Konstruktionen.

Man verlange Preise bei
**M. Koch, Eisengiesserei
Zürich**

Fabrik für Maschinenbau
und Eisenkonstruktionen.